



WESTERLY OCEANLORD 41



WESTERLY OCEANLORD 41

KOMMENTARE DES MAKLERS

he Westerly Oceanlord epitomises the Westerly Yachts signature blend of durability, practicality, and classic styling. The Oceanlord 41 quickly earned a reputation for its seaworthiness, making it a trusted choice for sailors embarking on long passages. Designed by Ed Dubois, the yacht combines excellent sailing performance with a forgiving nature, making it a natural choice for seasoned blue-water cruisers.

Sofia Ilia-Salvanou

TECHNISCHE DATEN

Maße	12.34 x 4.11 x 1.68 (m)	Werft	WESTERLY
Baujahr	1988	Kabinen	3
Material	GFK	Kojen	7
Motor(en)	1 x VOLVO 2003T diesel	PS/kW	43.00 (PS), 31.65 (kW)
Angebotspreis	€ 55.000 (MwSt. Beahlt)	Liegeplatz	elsewhere / nicht im Verkaufsbüro

KONTAKT

Verkaufsbüro	De Valk Corfu	Telefon	(+30) 266 111 8095
Adresse	New Port of Corfu, near Gouvia Marina 490 83 Corfu GR	E-Mail	corfu@devalk.nl

HAFTUNGSAUSSCHLUSS

Diese Angaben erfolgen nach bestem Wissen, können jedoch nicht garantiert werden.



ALLGEMEIN

Modell	WESTERLY OCEANLORD 41
Typ	Segelyacht
Rumpflänge (m)	12,34
Wasserlinienlänge (m)	10,74
Breite (m)	4,11
Tiefgang (m)	1,68
Stehhöhe (m)	1,75
Baujahr	1988
Werft	WESTERLY
Land	Vereinigtes Königreich
Entwerfer	ED DUBOIS
Gewicht (t)	9,47
Rumpfmateriail	GFK
Rumpffarbe	Weiß
Rumpfform	Langkieler
Art Kiel	Flossen Kiel
Material Aufbauten	GFK
Stossliste	Holz
Deckmaterial	GFK
Deck Finish	Treadmaster
Deck Finish Aufbauten	Treadmaster
Pflicht Bedeckung	Teak
Antifouling (Jahr)	2025
Fenster Einfassung	Aluminium
Fenster Material	Standard Glas
Decks Luke	ja
Isolation	Schaum
Mast legbar	NO
Treibstofftank (Liter)	Edelstahl 204,5
Füllstandsanzeige (Treibstofftank)	ja



Trinkwassertank (Liter)	Edelstahl 500
Füllstandsanzeige (Trinkwasser)	ja
Radsteuerung	Kabelsteuerung
Aussen Steuerung	Kabelsteuerung
Not-Pinne	ja

UNTERKUNFT

Kabinen	3
Kojen	7
Innen	Teak
Fussboden	Teak und Holly New 2025
Salon	ja
Standhöhe Salon (m)	1,9
Heizung	Diesel Heißluft WEBASTO but not working
Navigation Zenter	ja
Kartentisch	ja
Achterkabine	ja
Dinette	ja
Dinette zum umbauen	ja
Kombüse	ja
Arbeitsfläche	Ceramic tiles
Spülbecken	Edelstahl
Herd	Gas Force 10
Ofen	ja
Kuhlschrank	ja
Warmwasser System	220V + Motor
Wasserdruck System	elektrisch
Schnellkoch Kanne	ja
Kaffeemaschine	ja
Geschirrausstattung	ja
Eignerkabine	Doppelbett



Länge Bett (m)	2m
Kleiderschrank	hängend/Schublad/Regale
Badezimmer	en suite
Toilet	en suite
Toilette System	handbetrieb
Handwaschbecken	im Badezimmer
Dusche	en suite
Gästekabine 1	V-Bett
Länge Bett (m)	ja
Kleiderschrank	hängend/Schublad/Regale
Badezimmer	getrennt
Toilette	getrennt
Toilette System	handbetrieb
Handwaschbecken	im Badezimmer
Dusche	getrennt
Gästekabine 2	Einzelbett
Länge Bett (m)	2m
Badezimmer	getrennt
Toilette	getrennt
Toilette System	handbetrieb
Handwaschbecken	im Badezimmer
Dusche	getrennt

MASCHINEN

Motoranzahl	1
Marke	VOLVO
Typ	2003T
PS	43
kW	31.65
Kraftstoffart	Diesel
Installiert im Jahr	1988



Überholung im Jahr	2000
Höchstgeschwindigkeit (Kn)	7
Marschgeschwindigkeit (Kn)	6
Reichweite (nm)	300
Antrieb	Schraubenwelle
Welle Dichtung	ja
Motor bedienung	Seilzug Kabel
Gewende getriebe	mechanisch
Motorsteuerung	Seilzug Kabel
Wendegetriebe	mechanisch
Exhaust	wassergekühlt
Propeller Typ	fest
Material Propellerwelle	Edelstahl
Propellerwelle schmierung	Wasser
Hand Bilgenpumpe	ja
Elektrische Bilgenpumpe	ja
Generator	Stands alone, 1 Kva, needs service
Batterien	ja
Starterbatterie	ja
Versorgungsbatterie	3 x 100 amp
Batterie Monitor	ja
Batterie Ladegerat	ja
Umwandler	ja
Solar panele	X2 x 280 w
Landstrom	mit Kabel

NAVIGATION

Kompass	ja
Tiefenanziege	ja
Logge	ja
UKW	ja



Portabel UKW	ja
Autopilot	Autohelm
Radar	ja
GPS	ja
Navtex	ja
AIS Transponder	ja
Radio Empfänger	ja
Epirb	ja
Navigation Beleuchtung	ja
Suchscheinwerfer	ja

AUSRÜSTUNG

Feste Fenster	ja
Spritzverdek	ja
Bimini	ja
Winterplane	ja
Cockpit Polster	X 2
Cockpit Tisch	ja
Bugtreppe	ja
Anker	Rocna 25 Kg Manson supreme
Ankerkette	70 m x 10 mm
Anker 2	Danforth
Ankerkette	50 m x 8 mm
Ankerwinde	elektrisch
Beiboot	aufblasbar Ribeye
Ausserborder	Epropulsion
Ausserborder Halterung	ja
Davits	Edelstahl
Davits bedienung	handbetrieb
Deck Kran	handbetrieben
See Reling	Draht/Seil



Zupackenschiene (aufbauen)	Teak
Heckkorb	ja
Bugkorb	ja
Rettungsinsel	Container
Schwimvesten	ja
Sicherheitsleine auf Deck	ja
Leinenschneider	ja
Horn	Luftdruck
Fenderkissen	ja
Festmacher	ja
Lautsprecher im Pflicht	ja
Feuerlöscher	ja

RIGG

Rig	Sloop
Stehendes Gut	Drahtseil 15 years old but regularly inspected
Marke Mast	Kemp
Material Mast	Aluminium
Salings	ja
Großsegel	ja
Großsegel-Persenning	ja
Durchelatted großsegel	ja
Genua	ja
Rollreffanlage	ja
Genua-Persenning	ja
Spi	ja
Reff Vorrichtung	Reffleinen
Achterstag Spanner	mechanisch
Baumniederhohler	mechanisch
Primare Schot Winschen	ja
Fall Winschen	ja





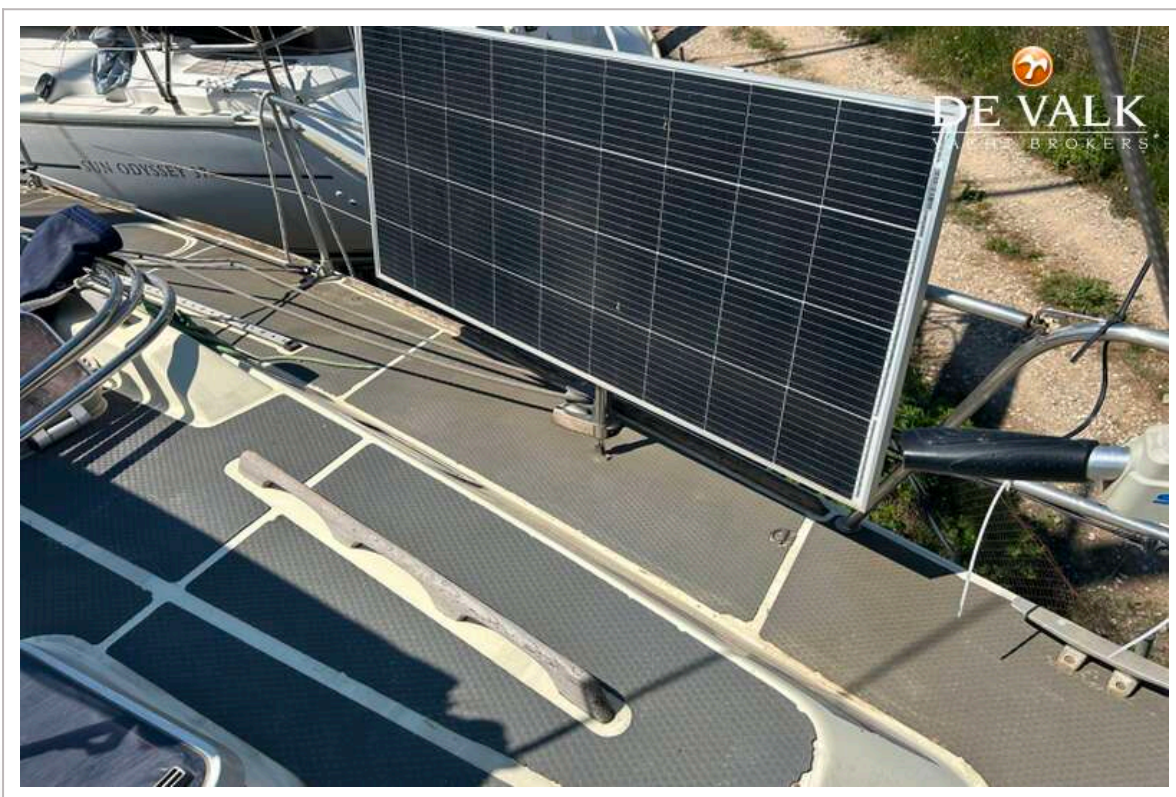
WESTERLY OCEANLORD 41



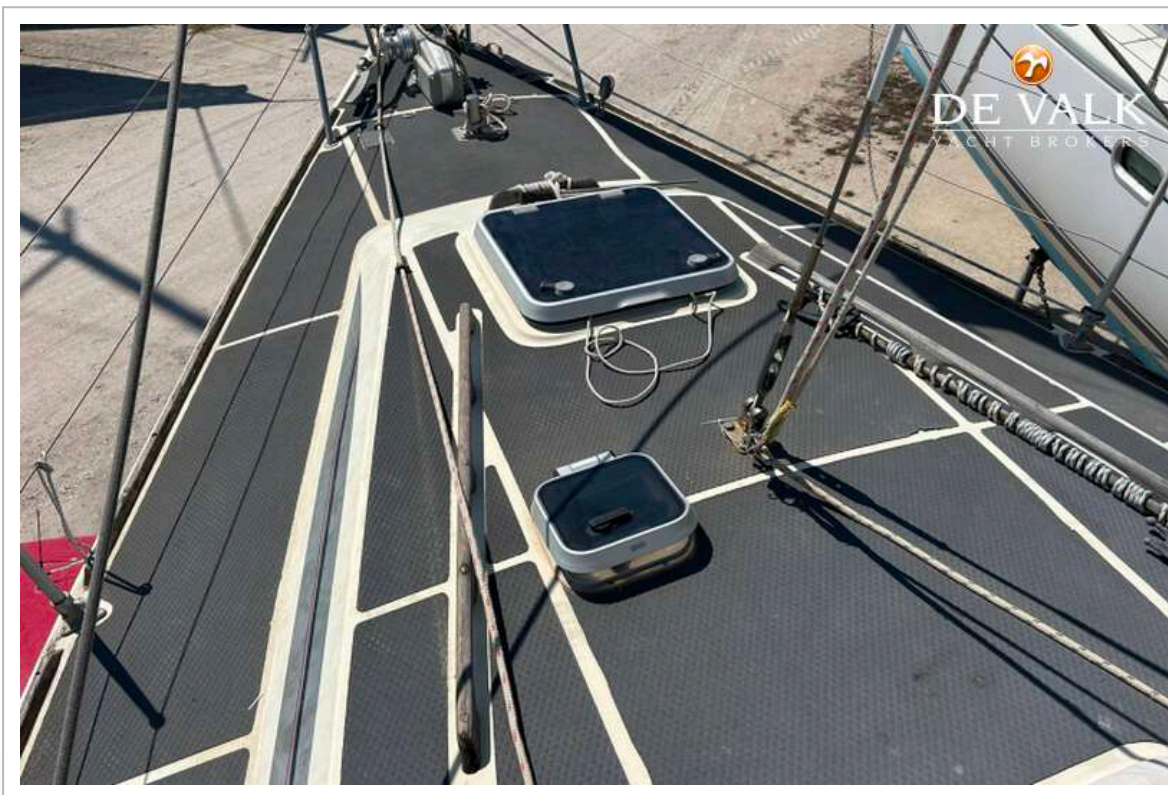
WESTERLY OCEANLORD 41



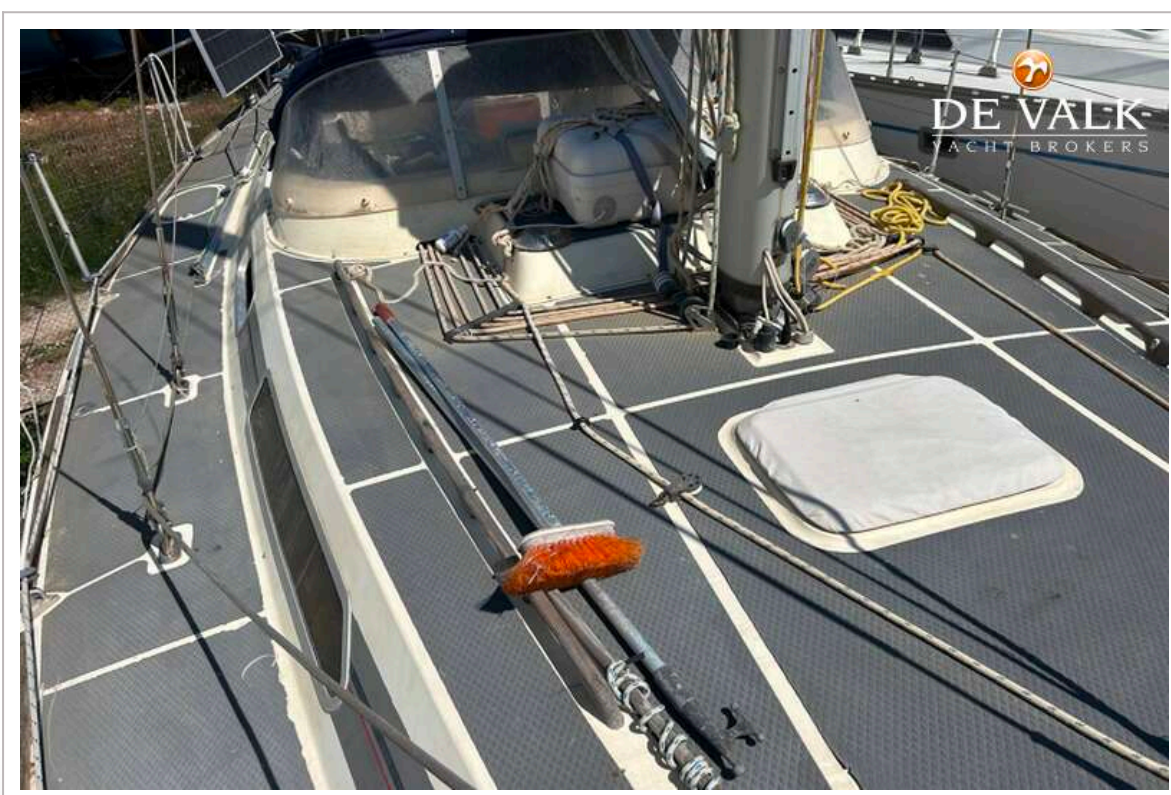
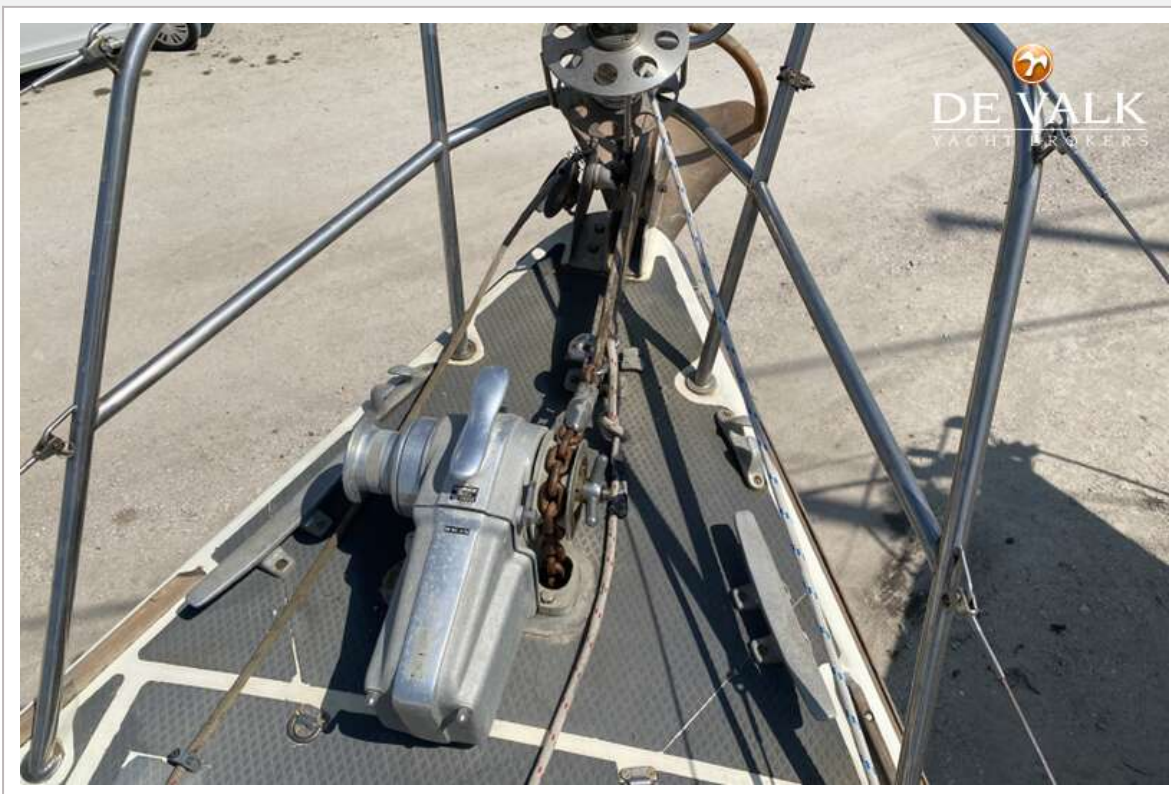
WESTERLY OCEANLORD 41



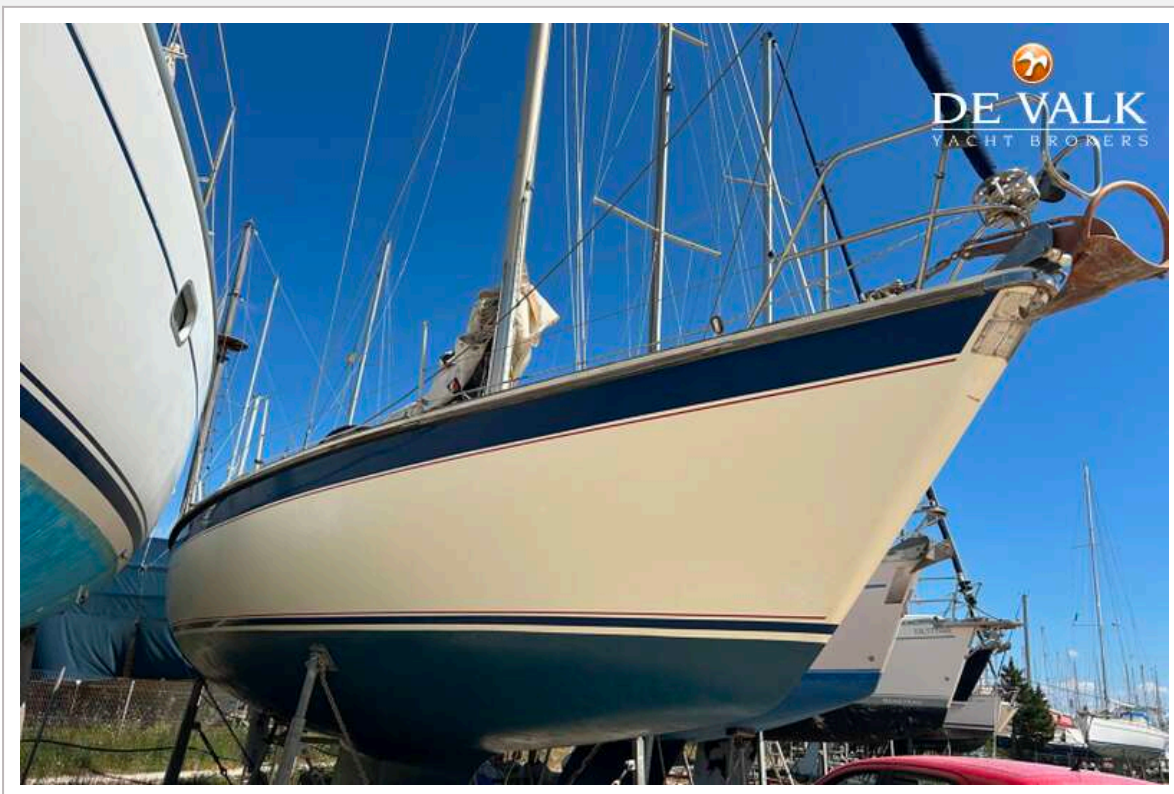
WESTERLY OCEANLORD 41



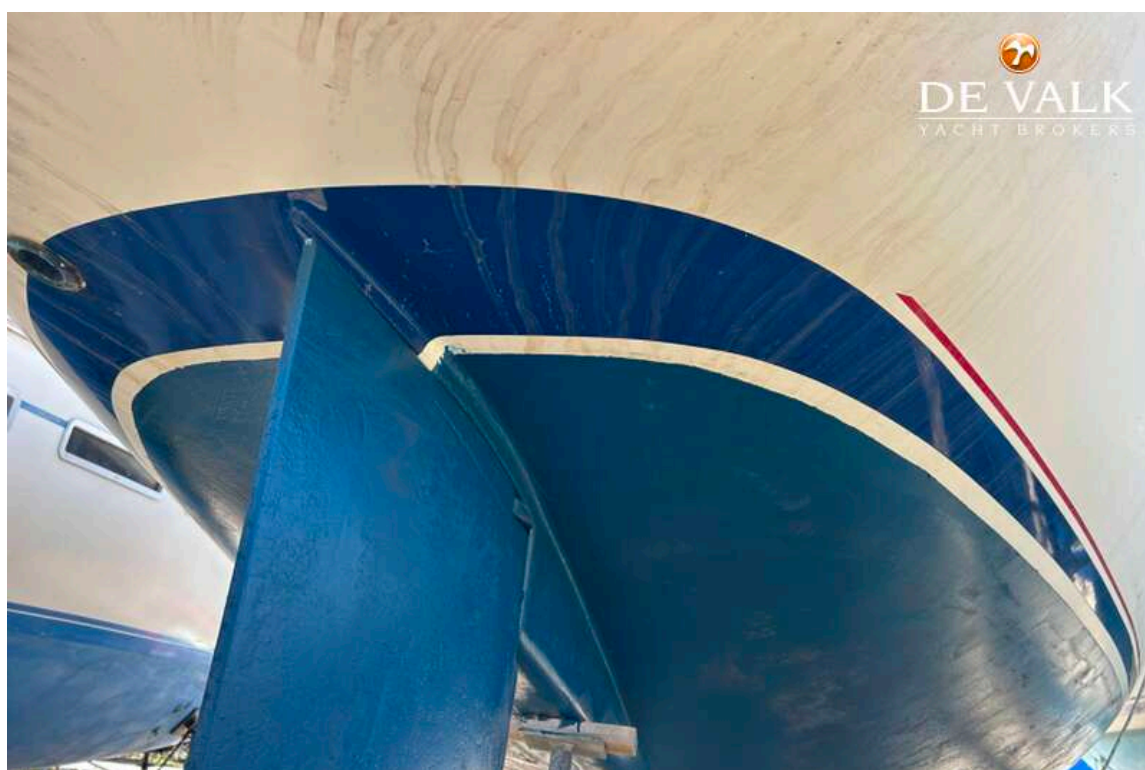
WESTERLY OCEANLORD 41



WESTERLY OCEANLORD 41

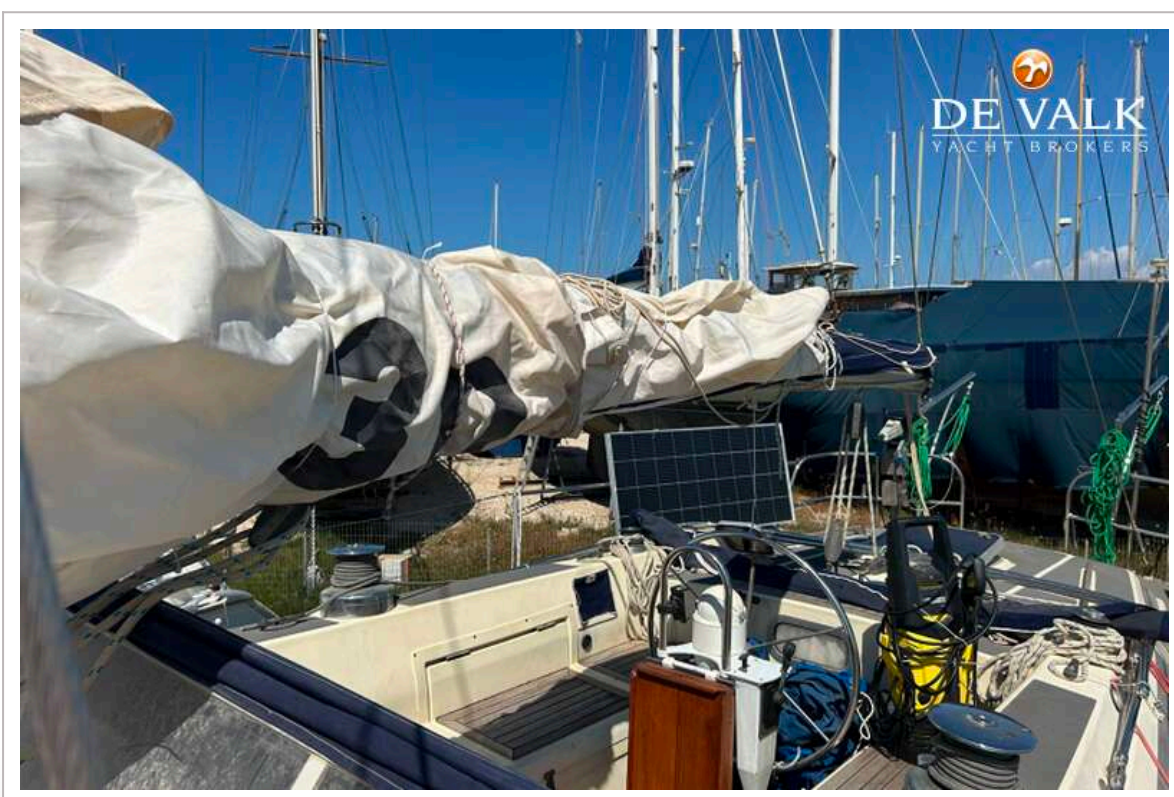


WESTERLY OCEANLORD 41



WESTERLY OCEANLORD 41

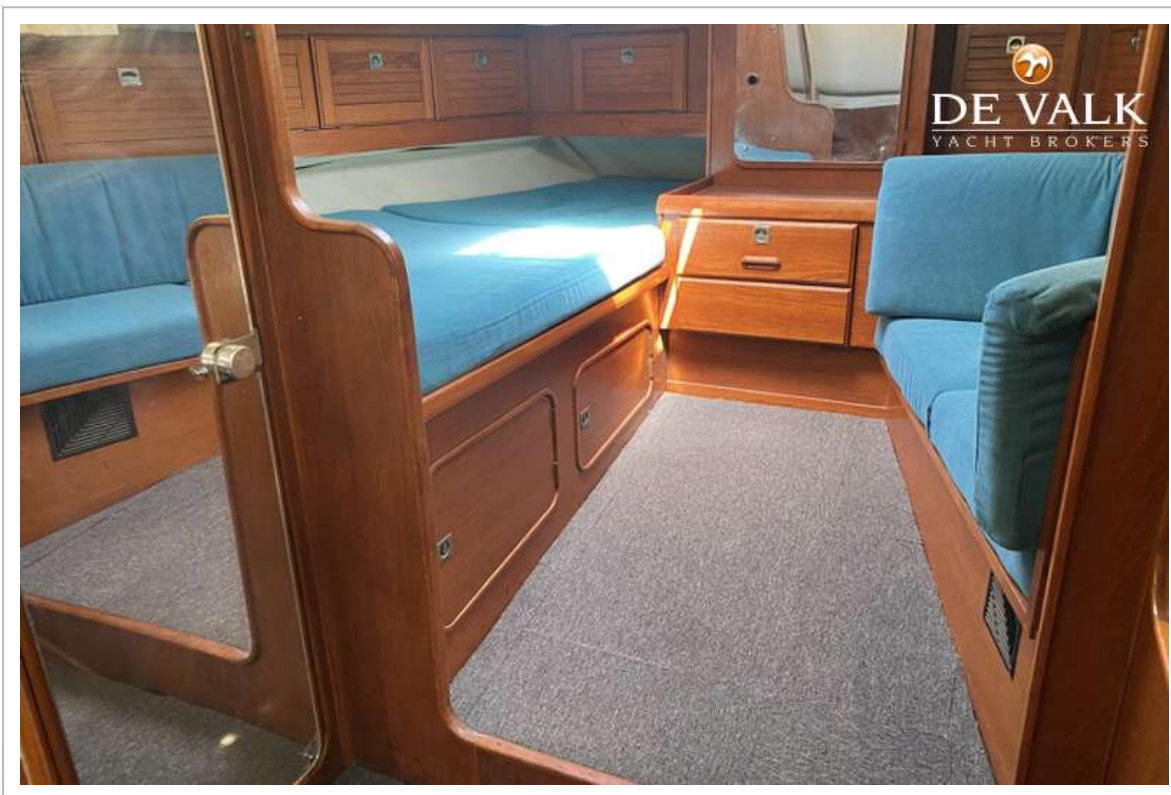
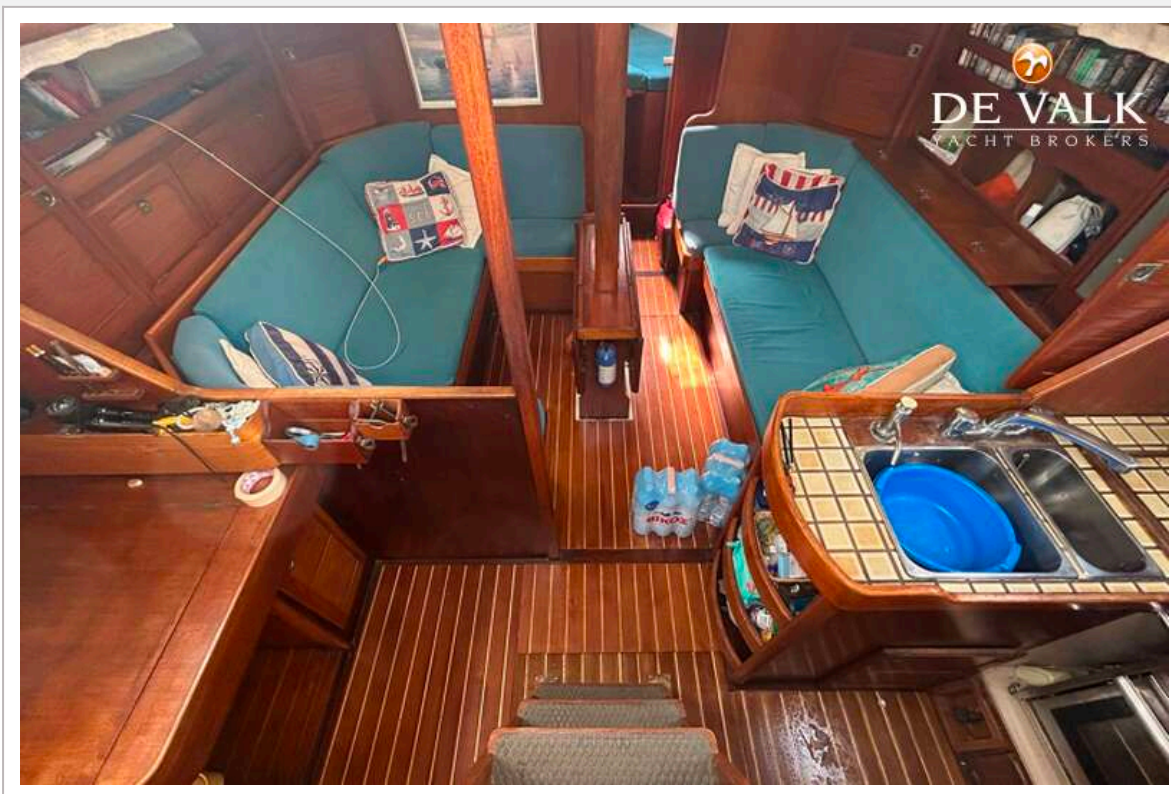




WESTERLY OCEANLORD 41



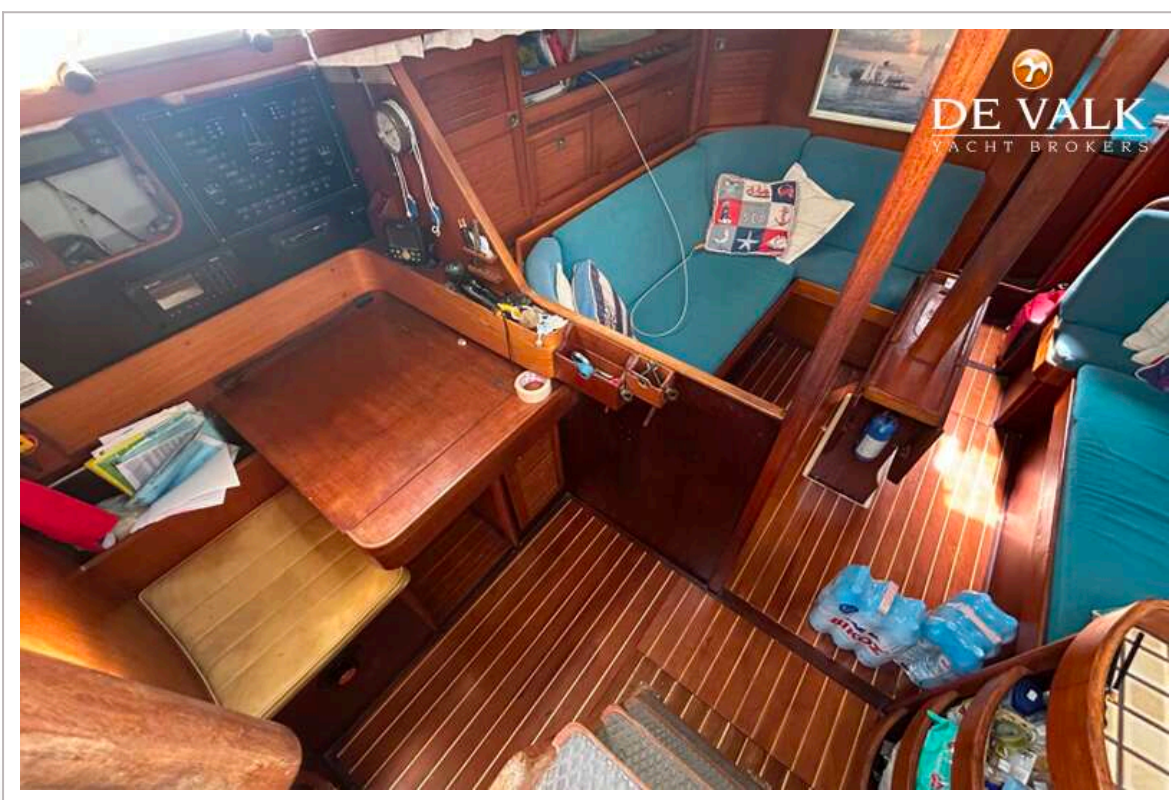
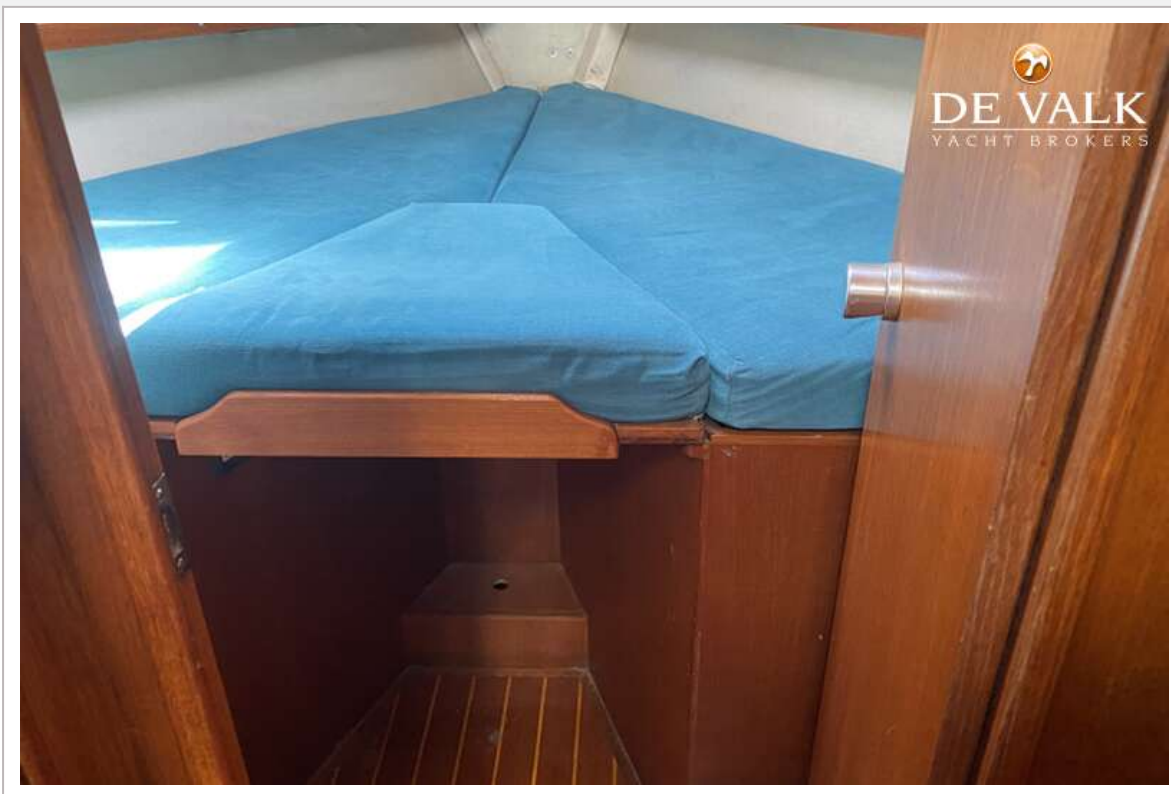
WESTERLY OCEANLORD 41



WESTERLY OCEANLORD 41



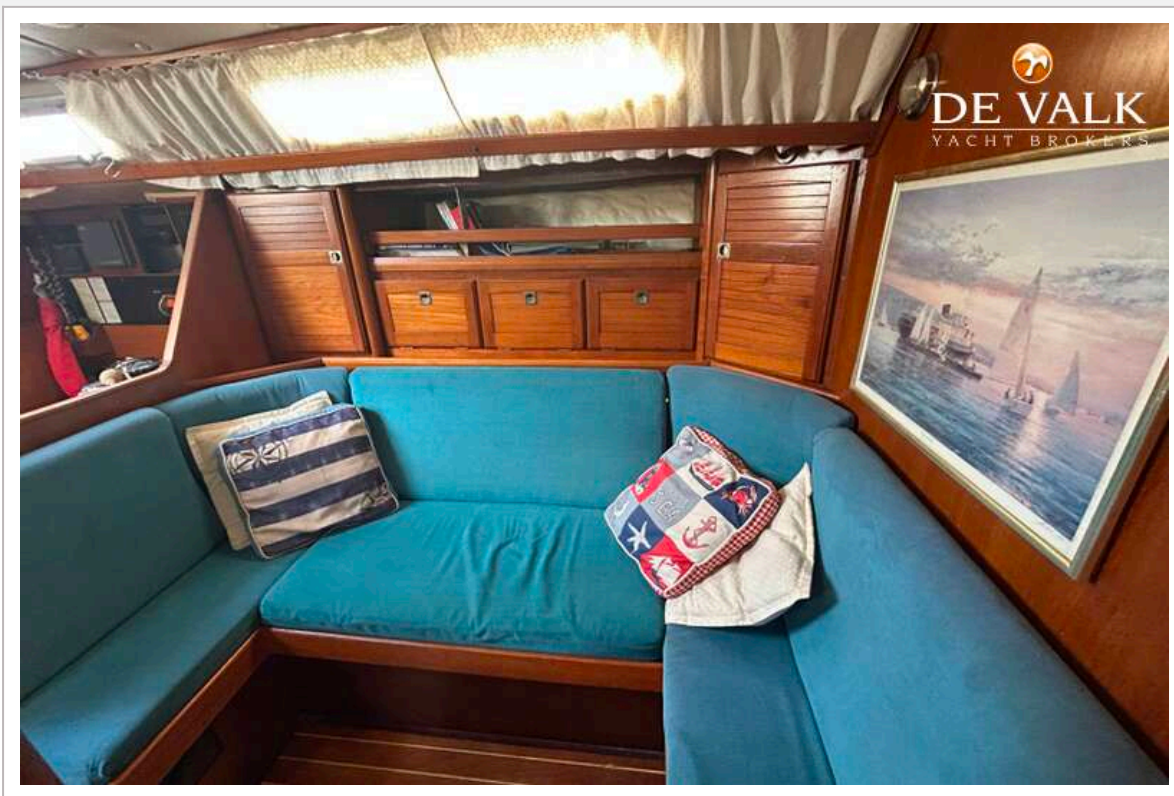
WESTERLY OCEANLORD 41



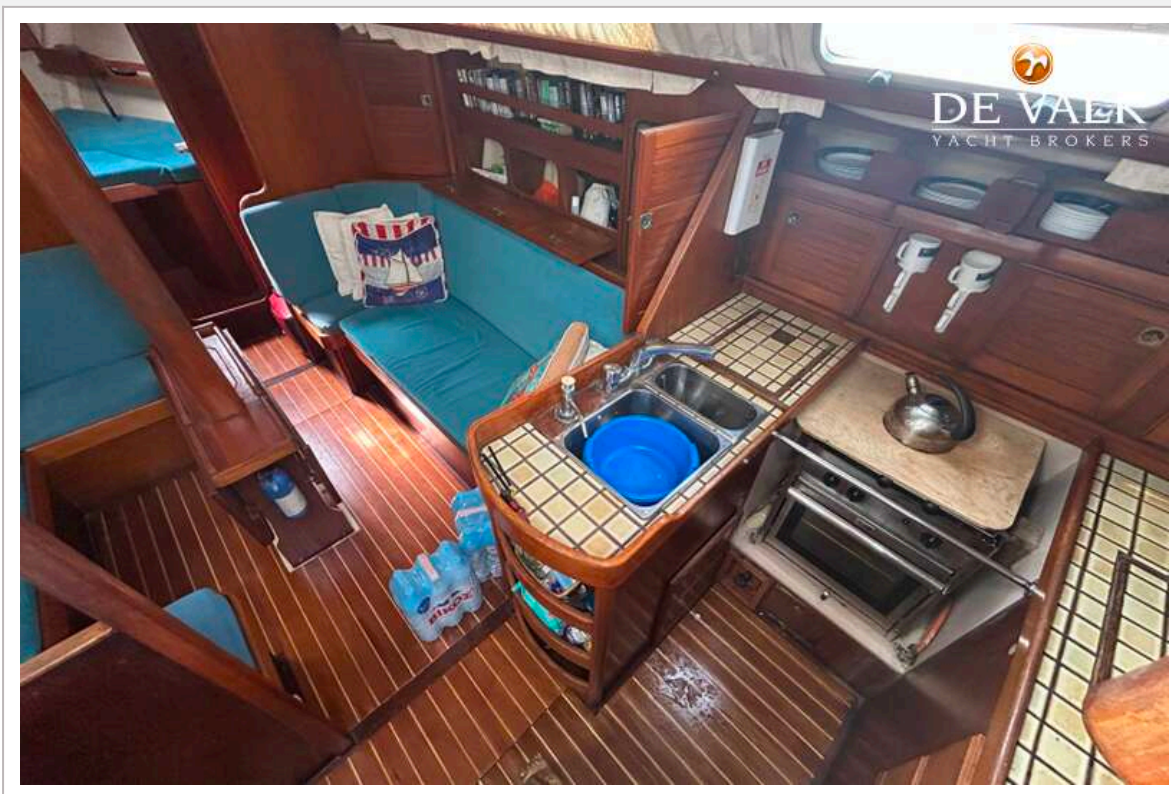
WESTERLY OCEANLORD 41

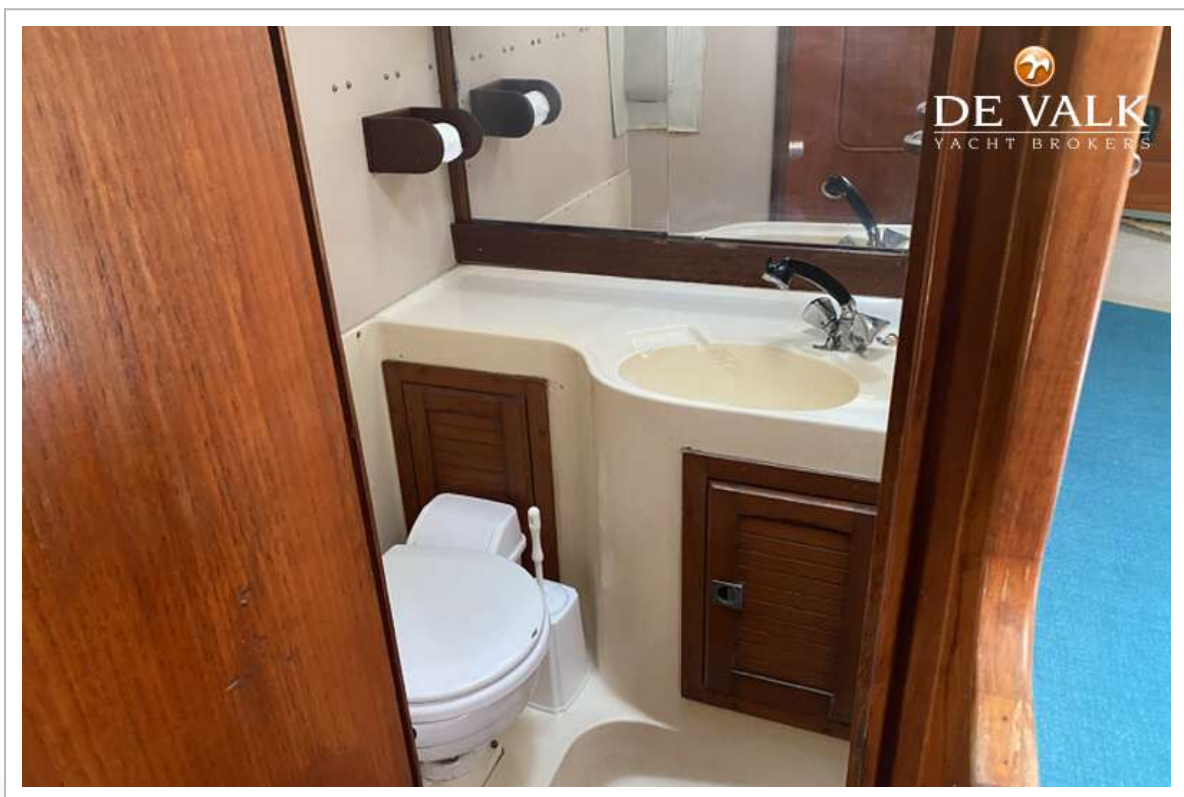
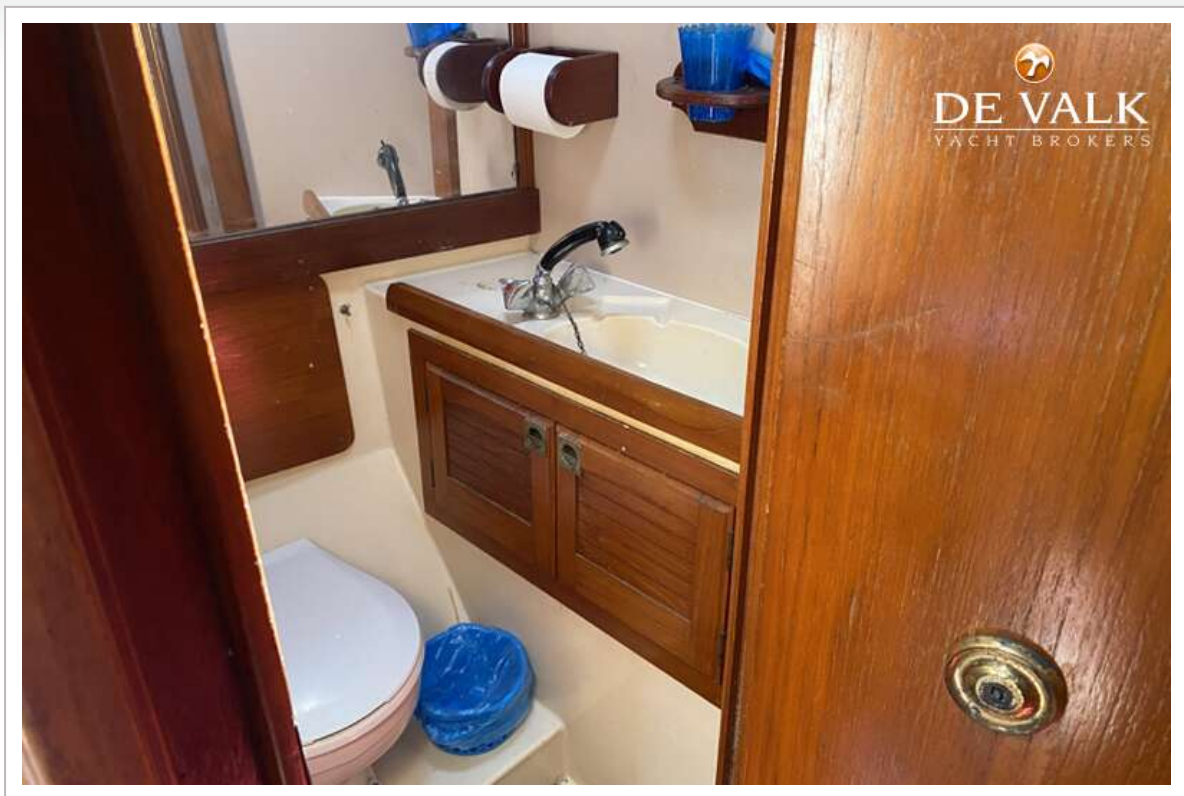


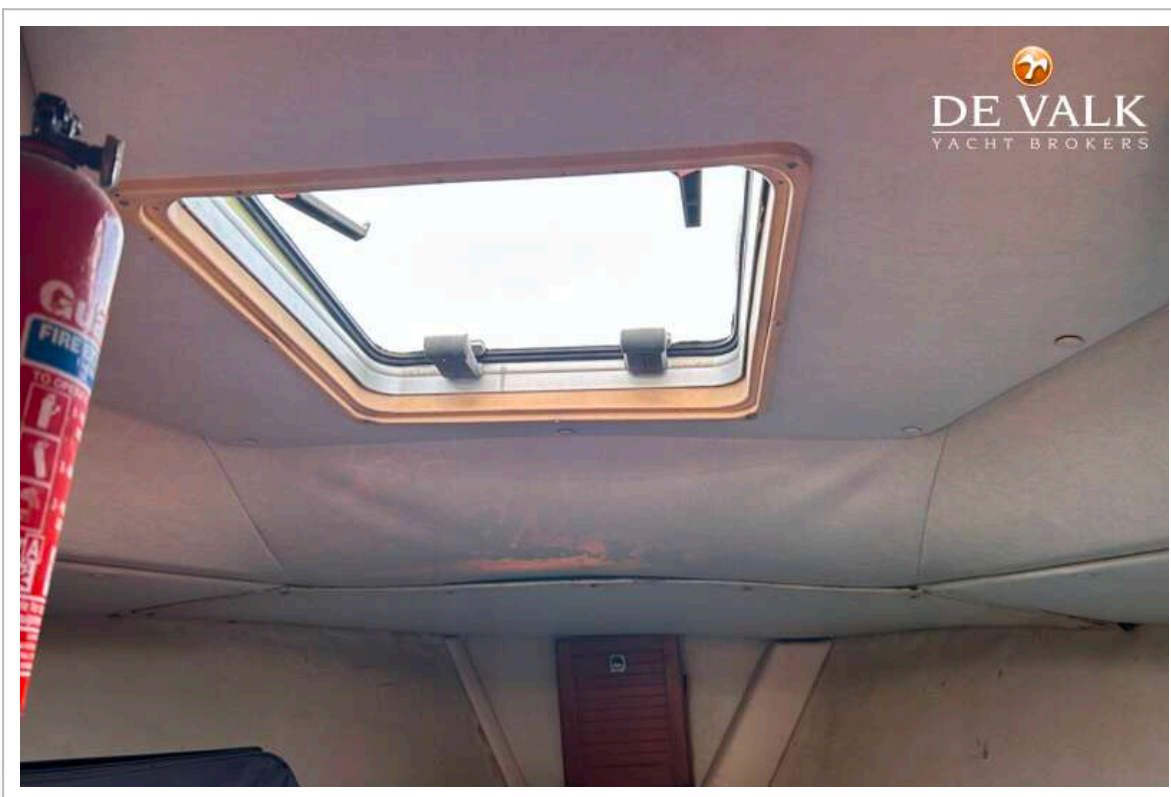
WESTERLY OCEANLORD 41



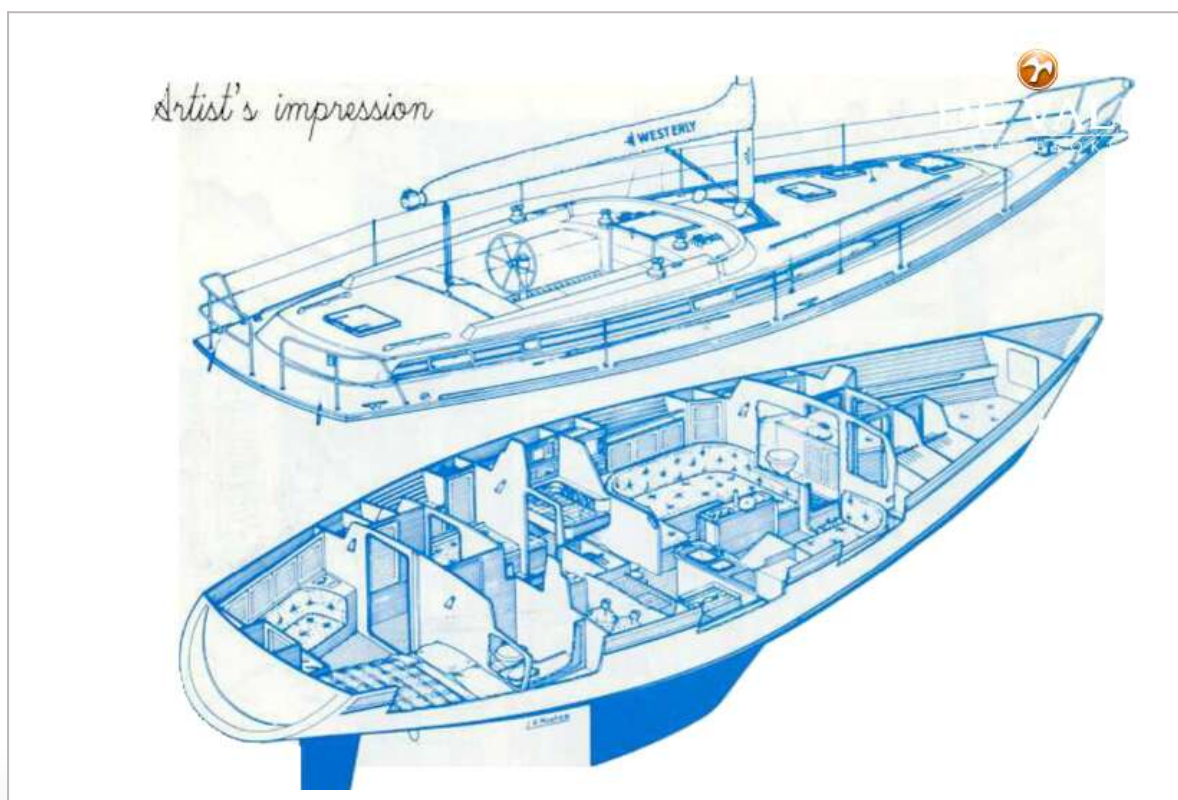
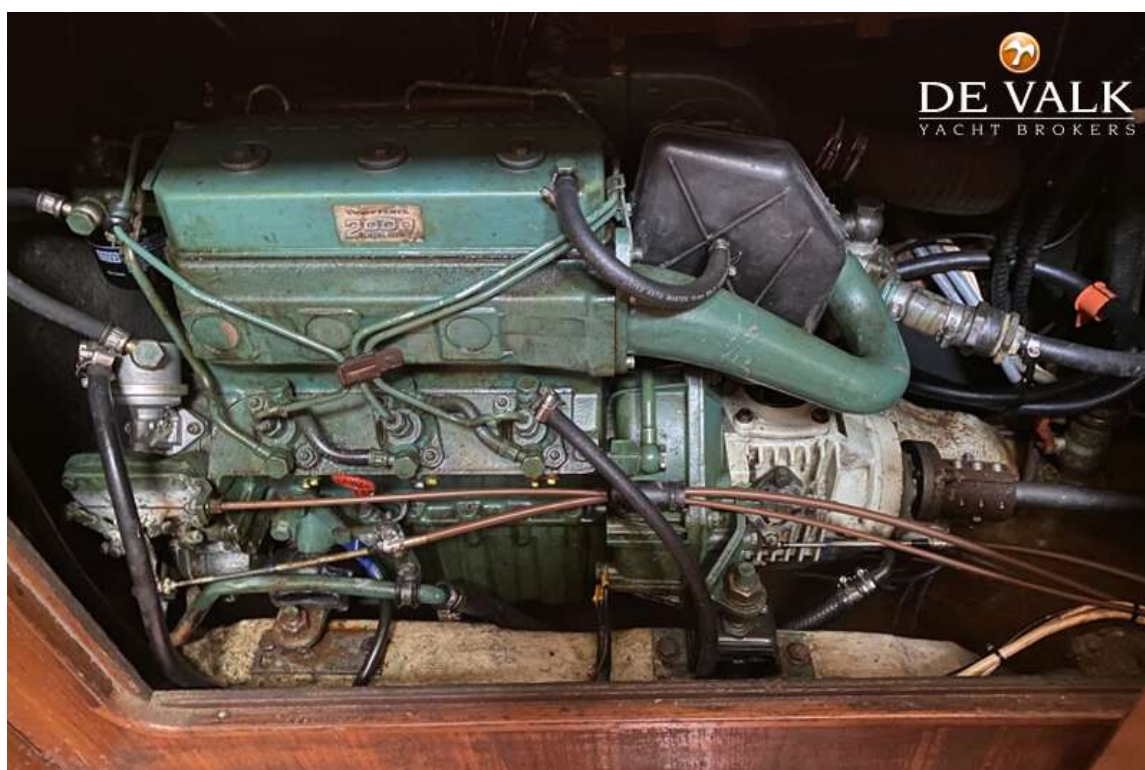
WESTERLY OCEANLORD 41



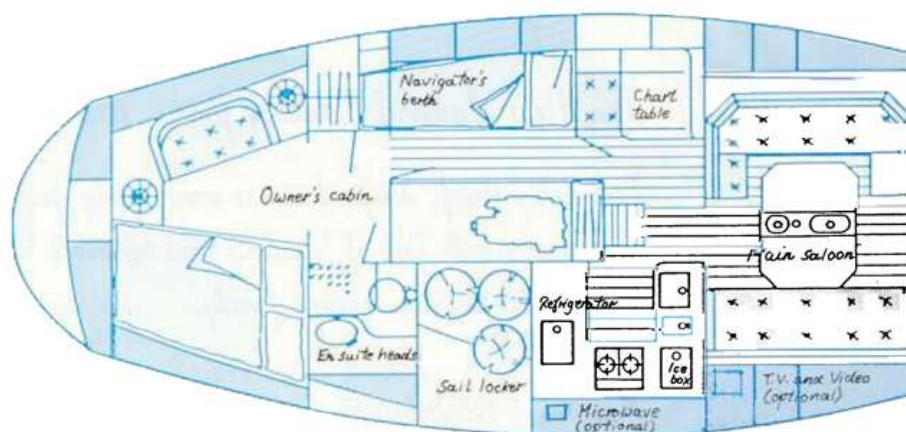




WESTERLY OCEANLORD 41



Designer Draft Specifications

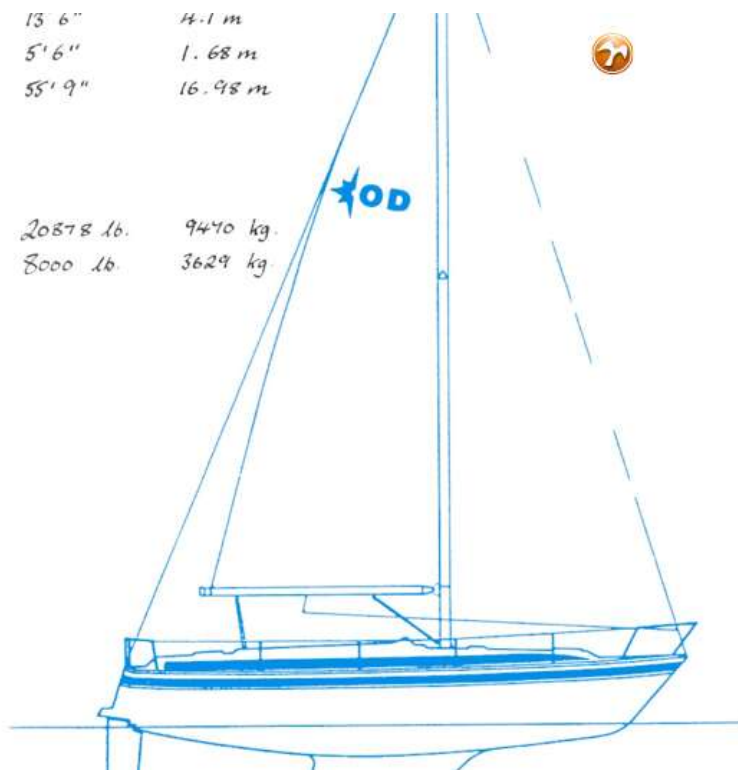


Saloon and Main looking aft

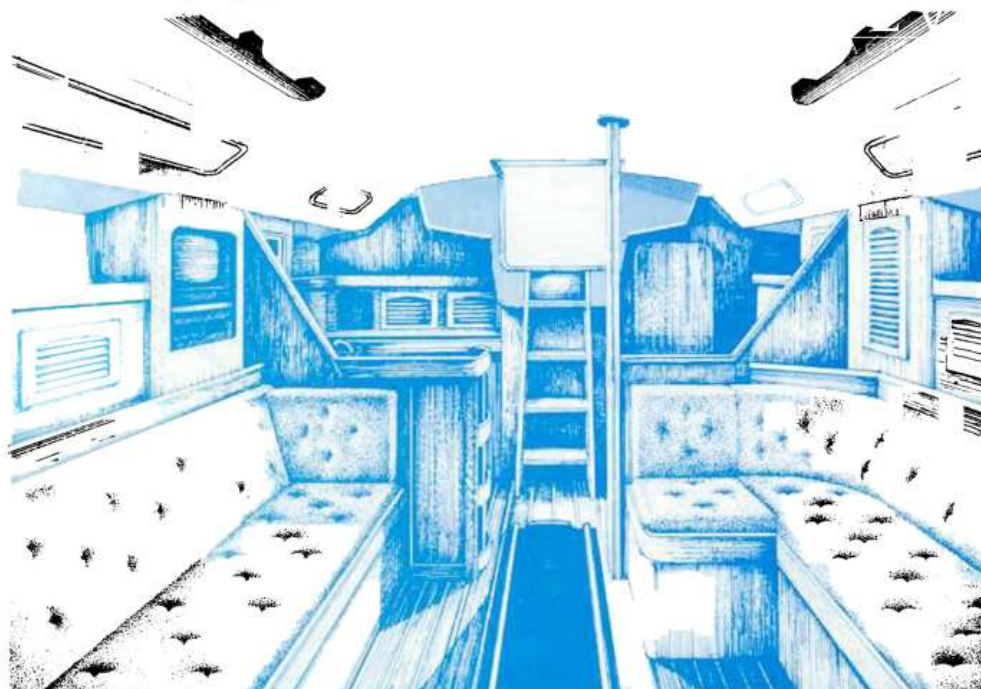
Beam	13' 6"	4.1 m
Draft	5' 6"	1.68 m
Mast height above waterline	55' 9"	16.98 m

Designed weights :

Displacement	20878 lb.	9440 kg.
Ballast	8000 lb.	3629 kg.



Saloon and Galley looking aft



Equipment and microwave over

*Owner's
Double Aft Cabin
with en suite heads
to starboard*

