



DE VALK  
YACHT BROKERS



## AQUASTAR 43 FISHERMAN



DE VALK  
YACHT BROKERS

# AQUASTAR 43 FISHERMAN

## KOMMENTARE DES MAKLERS

Aquastar 43 - blue water luxury with timeless British craftsmanship. This is a fantastic example of the sought after Aquastar 43 which is available for viewing. The Aquastar 43 is a premium semi-displacement motor yacht, meticulously handcrafted in the Channel Islands by one of the UK's most respected yacht builders. Designed for serious cruising in comfort and safety, she combines robust offshore performance with the luxurious appointments of a true gentleman's motor yacht. Whether cruising the English Channel or traversing the Bay of Biscay, the Aquastar 43 offers exceptional stability.

*Hartmut Ross*

## TECHNISCHE DATEN

<b>Maße</b>	14.30 x 4.10 x 1.35 (m)	<b>Werft</b>	Aquastar
<b>Baujahr</b>	1994	<b>Kabinen</b>	2
<b>Material</b>	GFK	<b>Kojen</b>	4
<b>Motor(en)</b>	2 x Cummins 6 BTA diesel	<b>PS/kW</b>	2 x 250.00 (PS), 184.00 (kW)
<b>Angebotspreis</b>	€ 149.000 (MwSt. Bezahlt)	<b>Liegeplatz</b>	contact Kiel

## KONTAKT

<b>Verkaufsbüro</b>	De Valk Kiel	<b>Telefon</b>	+49 1712312133
<b>Adresse</b>	Hermann Rennerstrasse 12 22609 Hamburg DE	<b>E-Mail</b>	kiel@devalk.nl

## HAFTUNGSAUSSCHLUSS

Diese Angaben erfolgen nach bestem Wissen, können jedoch nicht garantiert werden.



# AQUASTAR 43 FISHERMAN

## ALLGEMEIN

<b>Modell</b>	AQUASTAR 43 FISHERMAN
<b>Typ</b>	Motoryacht
<b>Rumpflänge (m)</b>	14,30
<b>Breite (m)</b>	4,10
<b>Tiefgang (m)</b>	1,35
<b>Durchfahrtshöhe (m)</b>	4,75
<b>Durchfahrtshöhe min (m)</b>	3,75
<b>Stehhöhe (m)</b>	2,00
<b>Baujahr</b>	1994
<b>Lancierung</b>	1994
<b>Werft</b>	Aquastar
<b>Land</b>	Vereinigtes Königreich
<b>Gewicht (t)</b>	14
<b>Rumpfmateral</b>	GFK
<b>Rumpffarbe</b>	Weiß
<b>Material Aufbauten</b>	GFK
<b>Stossliste</b>	Edelstahl
<b>Deckmaterial</b>	GFK
<b>Deck Finish</b>	Antirutsch Farbe
<b>Deck Finish Aufbauten</b>	gemalt
<b>Pflicht Bedeckung</b>	Teak
<b>Antifouling (Jahr)</b>	2025 2015 Osmosis profile axis
<b>Fenster Einfassung</b>	Aluminium
<b>Fenster Material</b>	Standard Glas
<b>Isolation</b>	Steinwolle
<b>Flybridge</b>	ja
<b>Flybridge Persenning</b>	ja
<b>Cockpitsonnenpersenning</b>	ja
<b>Radar Träger</b>	klappbar
<b>Treibstofftank (Liter)</b>	GFK 2.200



# AQUASTAR 43 FISHERMAN

Füllstandsanzeige (Treibstofftank)	ja
Trinkwassertank (Liter)	GFK 1.000
Füllstandsanzeige (Trinkwasser)	ja
Fäkaelien Tank (Liter)	120
Radsteuerung	hydraulik
Innerhalb Steuerung	ja
Radsteuerung auf Flybridge	ja
Not-Pinne	ja

## UNTERKUNFT

Kabinen	2
Kojen	4
Innen	ja
Einteilung	ja
Fussboden	Teppich
Offenen Cockpit	ja
Achterdeck	ja
Decksalon	ja
feste Spritzschutz	ja
Salon	ja
Standhöhe Salon (m)	2,00
Heizung	Ebersbacher Diesel
Navigation Zenter	ja
Kartentisch	ja
Dinette	ja
Schiebetür zum Cockpit	ja
Kombüse	ja
Arbeitsfläche	ja
Spülbecken	Edelstahl
Herd	Gas
Kuhlschrank	New 2025



# AQUASTAR 43 FISHERMAN

Warmwasser System	ja
Wasserdruck System	ja
Eignerkabine	Doppelbett
Länge Bett (m)	2,00 x 1,60
Kleiderschrank	hängend/Schublad/Regale
Badezimmer	getrennt
Toilet	en suite
Toilette System	handbetrieb
Handwaschbecken	im Badezimmer
Dusche	en suite
Gästekabine 1	Doppelbett
Länge Bett (m)	1,97 x 1,20
Kleiderschrank	hängend und Schubladen

## MASCHINEN

Motoranzahl	2
Marke	Cummins
Typ	6 BTA
PS	250
kW	184
Kraftstoffart	Diesel
Installiert im Jahr	1994
Überholung im Jahr	Regularly
Höchstgeschwindigkeit (Kn)	17
Marschgeschwindigkeit (Kn)	10
Verbrauch (l/h)	10
Motorstunden	1319
Kühlungssystem Motor	direkt Aussenwasser
Antrieb	Schraubenwelle
Welle Dichtung	ja
Motor bedienung	ja



# AQUASTAR 43 FISHERMAN

Gewende getriebe	ja
Bugschraube	elektrisch
Heckschraube	elektrisch
Exhaust	ja
Propeller Typ	fest
Propellerblätter	4
Elektrische Bilgenpumpe	ja
Bilge Alarm	ja
Elektrische Anlage	ja
Batterien	ja
Starterbatterie	2
Versorgungsbatterie	2
Batterie Ladegerat	ja
Umwandler	ja
Landstrom	mit Kabel
Trimklappen	ja

## NAVIGATION

Kompass	ja
Kompass auf der Flybridge	ja
Elektrisches Kompass	ja
Multi Control Display	ja
Tiefenanzeige/Logge	ja
UKW	ja
Autopilot	ja
Ruderwinkel Anzeige	ja
Plotter/GPS	ja
Elektronische Kart(en)	ja
Kamera	Fore and aft
Navigation Beleuchtung	ja
Suchscheinwerfer	ja



Sprech-vorrichtung ja

## AUSRÜSTUNG

Feste Fenster	ja
Kuchenbude	ja
Cockpit Polster	ja
Cockpit Tisch	ja
Cockpit Sessel	ja
Badeplattform	ja
Badeleiter	ja
Bugtreppe	ja
Heckdusche	ja
Anker	ja
Ankerkette	ja
Ankerwinde	elektrisch
Deckwasche	ja
Beiboot	fest Rumpf
Ausserborder	Suzuki 15 PS
Davits	Edelstahl
Davits bedienung	elektrisch
See Reling	Edelstahl
Zupackenschiene (aufbauten)	Edelstahl
Scheibenwischer	ja
Horn	ja
Fernglas	ja
Fenderkissen	ja
Festmacher	ja
Reserve Teilen	ja
Werkzeug	ja
TV	ja
Satellit	ja



# AQUASTAR 43 FISHERMAN

Radio-CD Spieler

ja

Uhr - Barometer

ja





# AQUASTAR 43 FISHERMAN



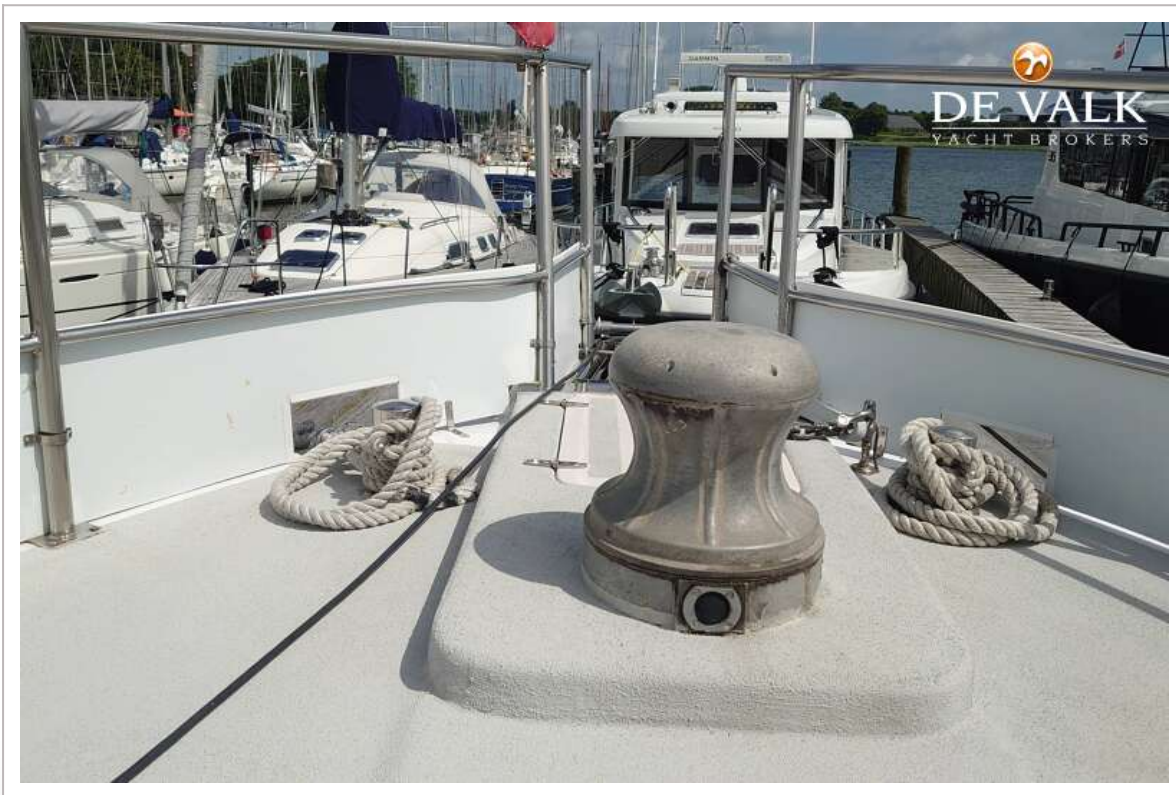
# AQUASTAR 43 FISHERMAN



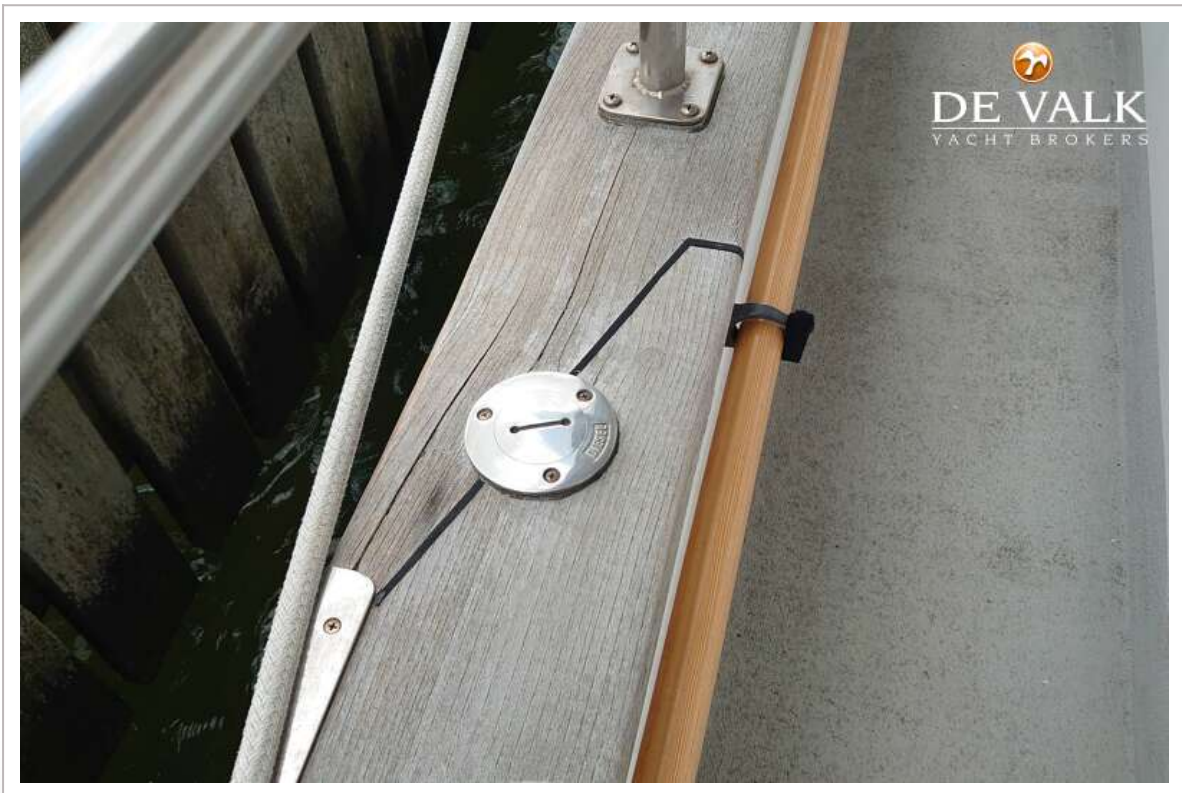
# AQUASTAR 43 FISHERMAN



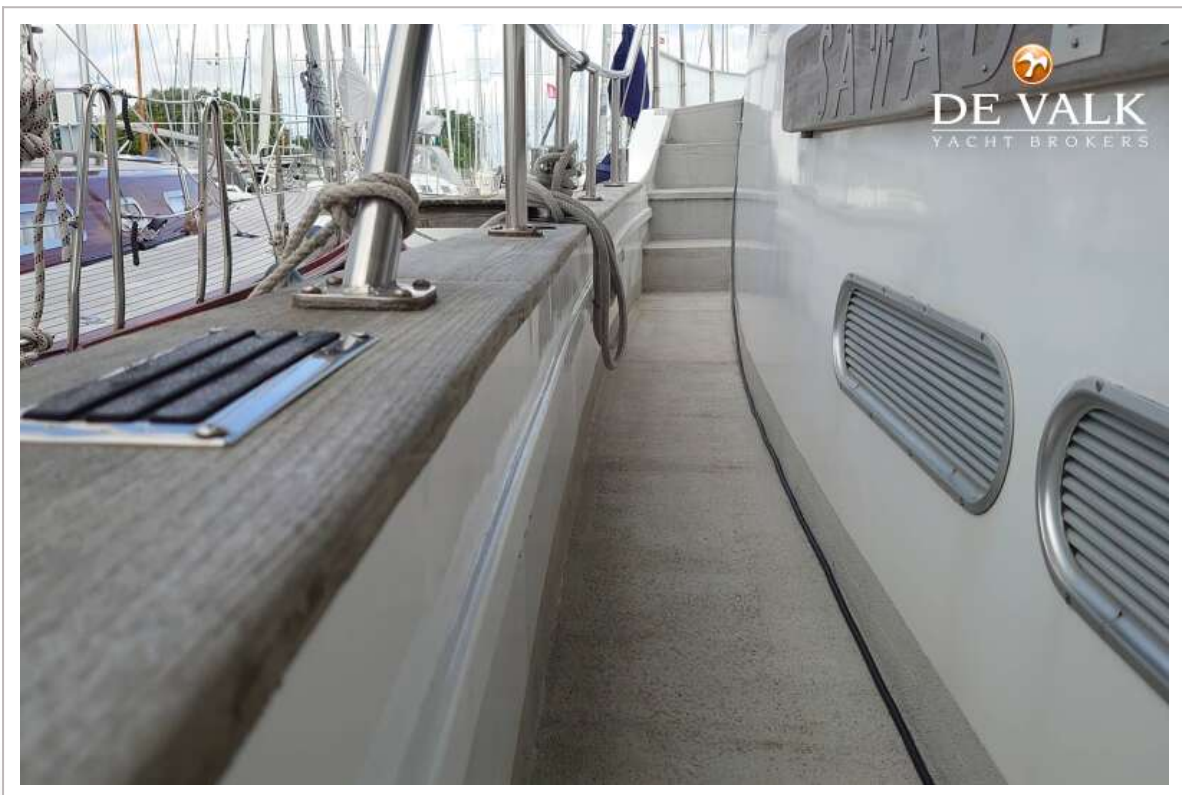
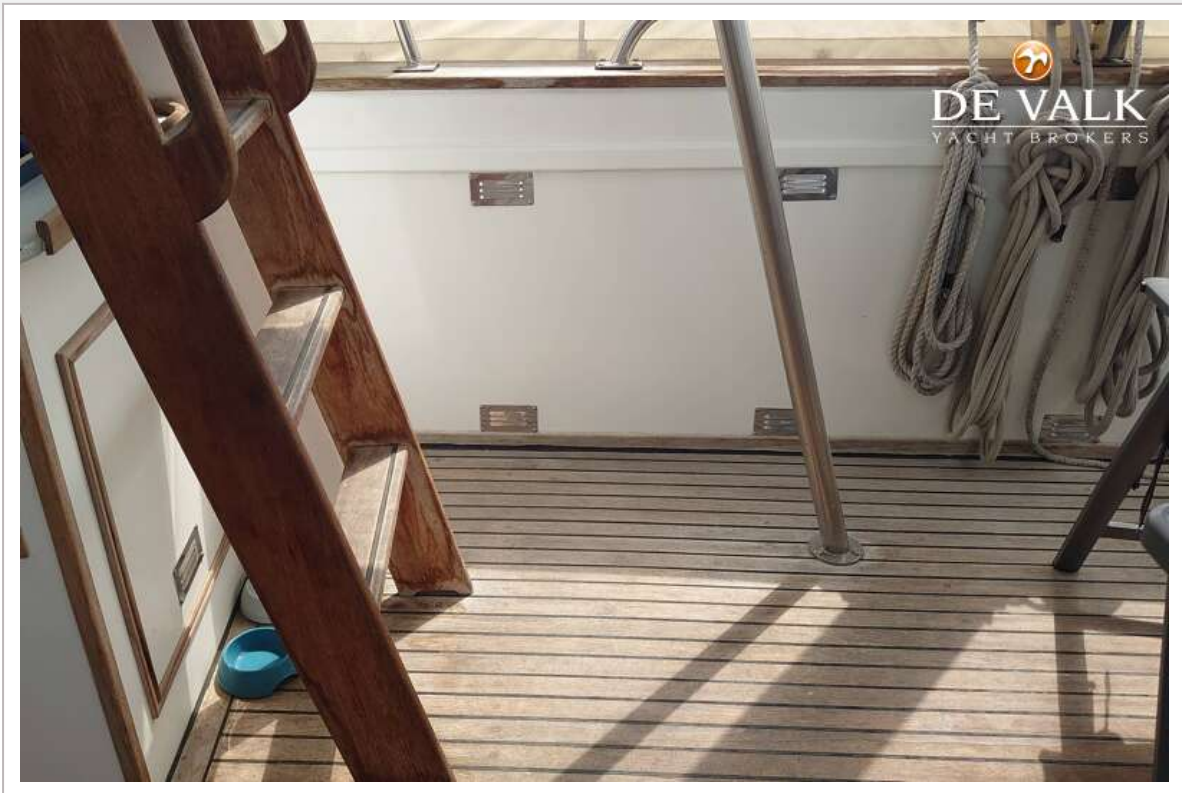
# AQUASTAR 43 FISHERMAN



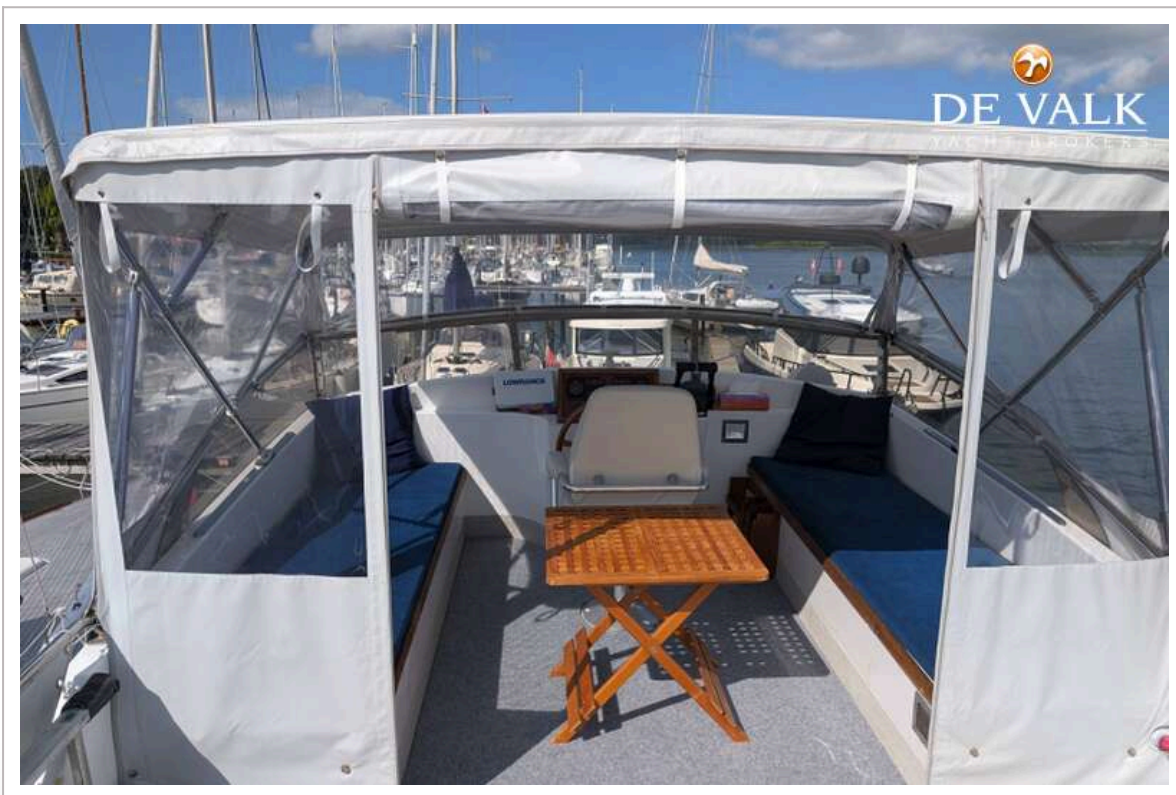
# AQUASTAR 43 FISHERMAN



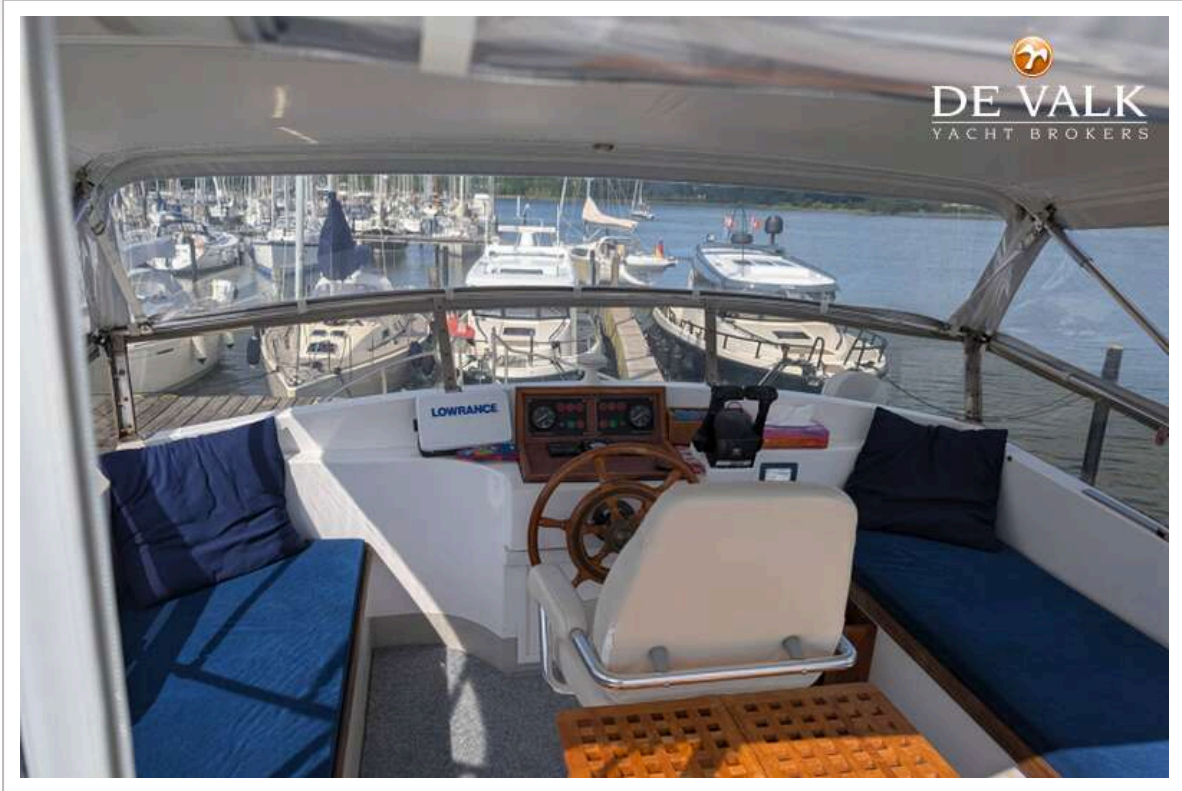
# AQUASTAR 43 FISHERMAN



# AQUASTAR 43 FISHERMAN

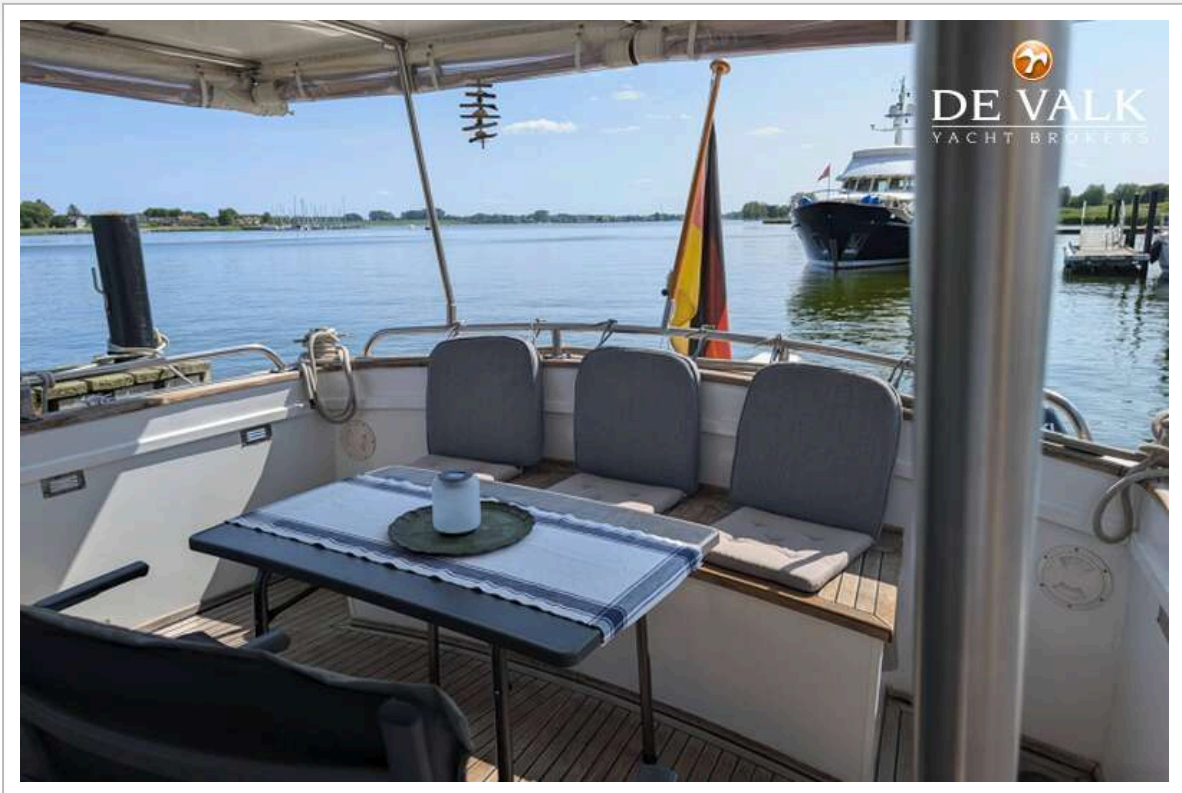


# AQUASTAR 43 FISHERMAN





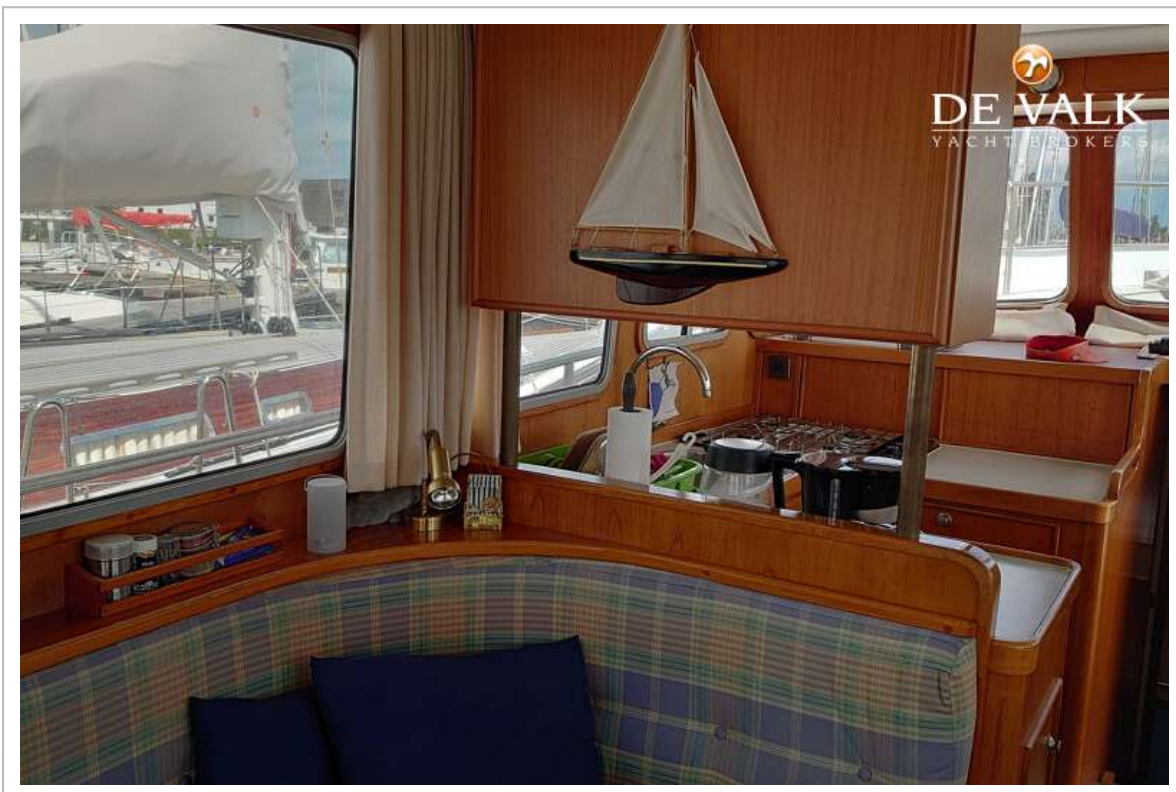
# AQUASTAR 43 FISHERMAN



# AQUASTAR 43 FISHERMAN



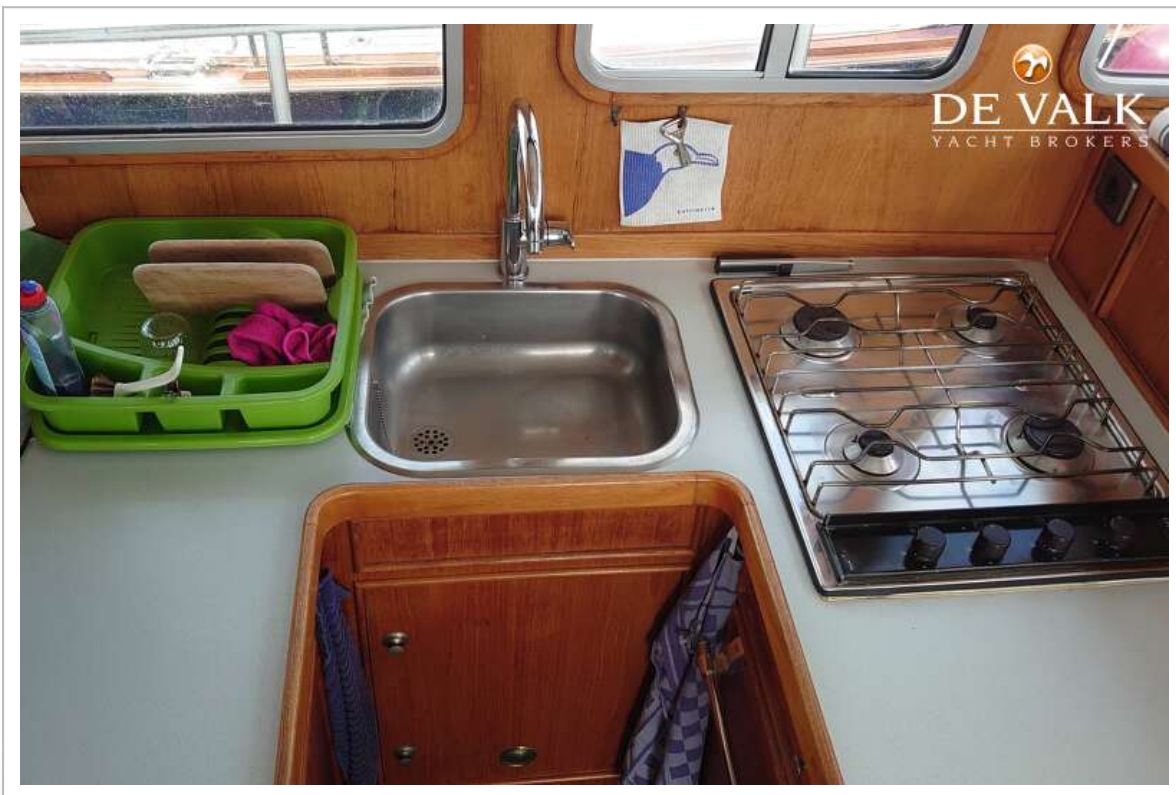
# AQUASTAR 43 FISHERMAN



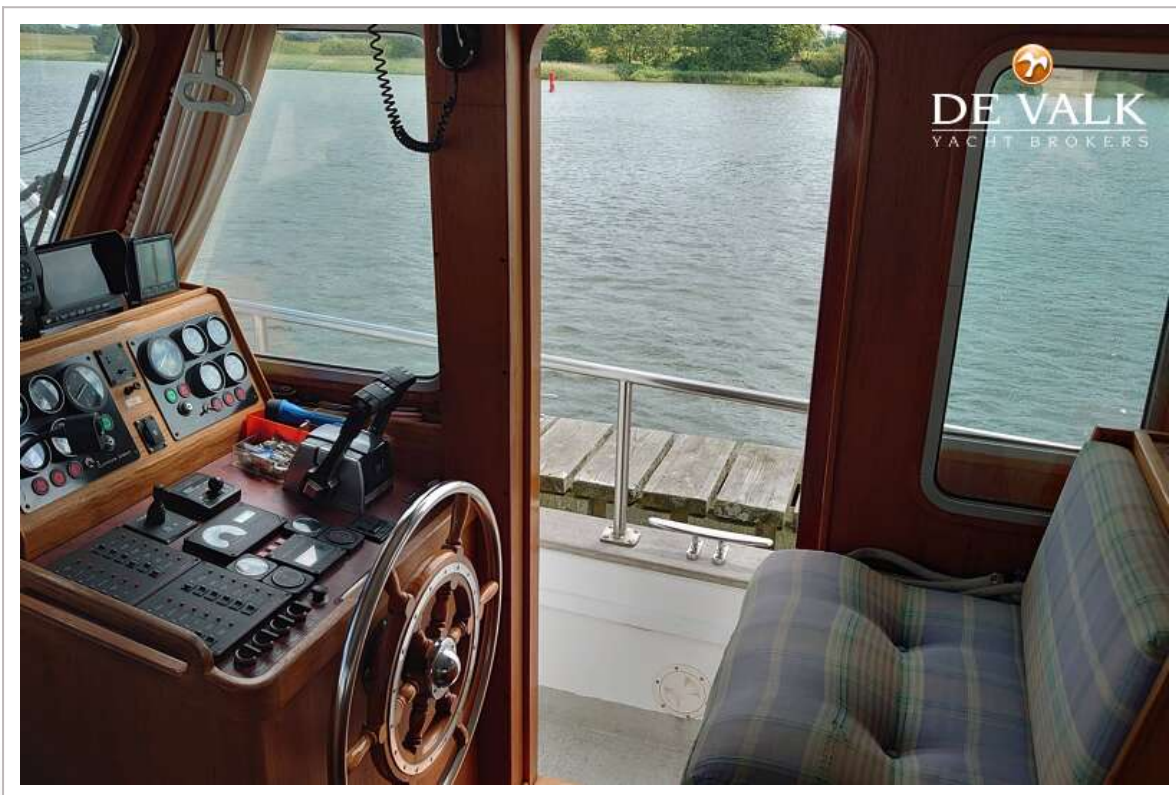
# AQUASTAR 43 FISHERMAN



# AQUASTAR 43 FISHERMAN



# AQUASTAR 43 FISHERMAN



# AQUASTAR 43 FISHERMAN

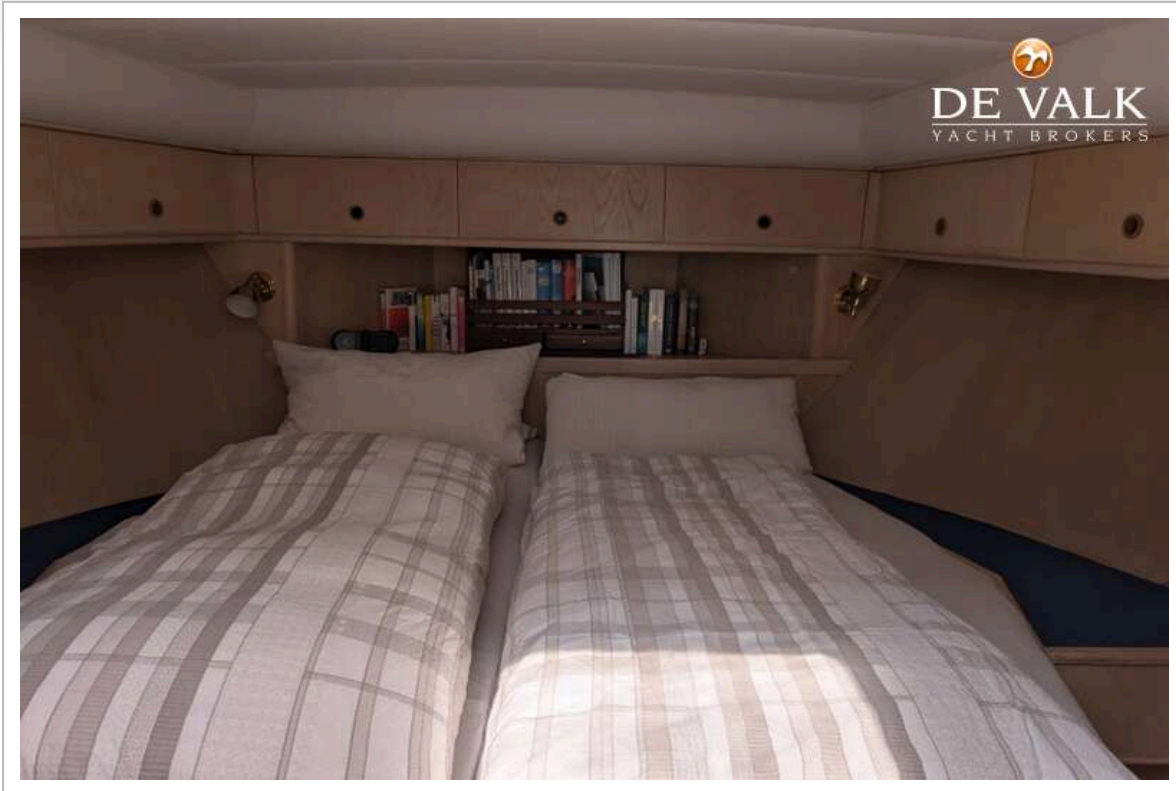


# AQUASTAR 43 FISHERMAN

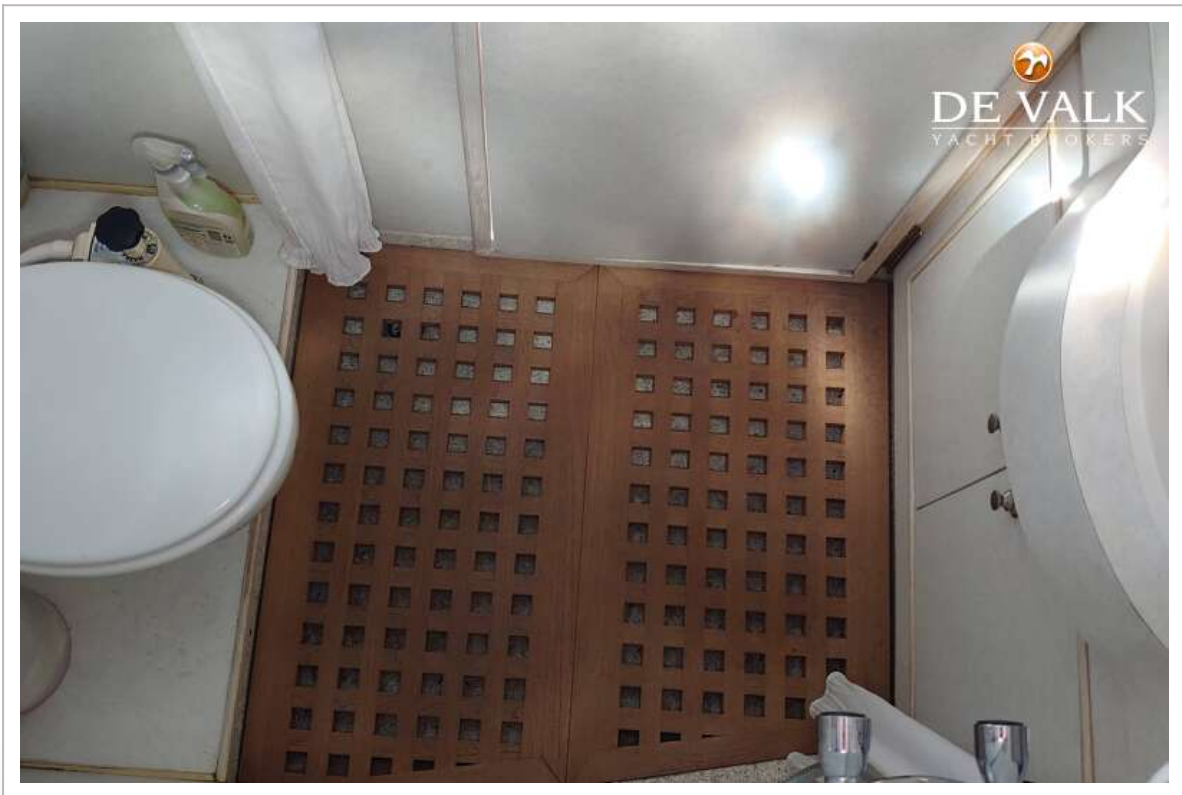
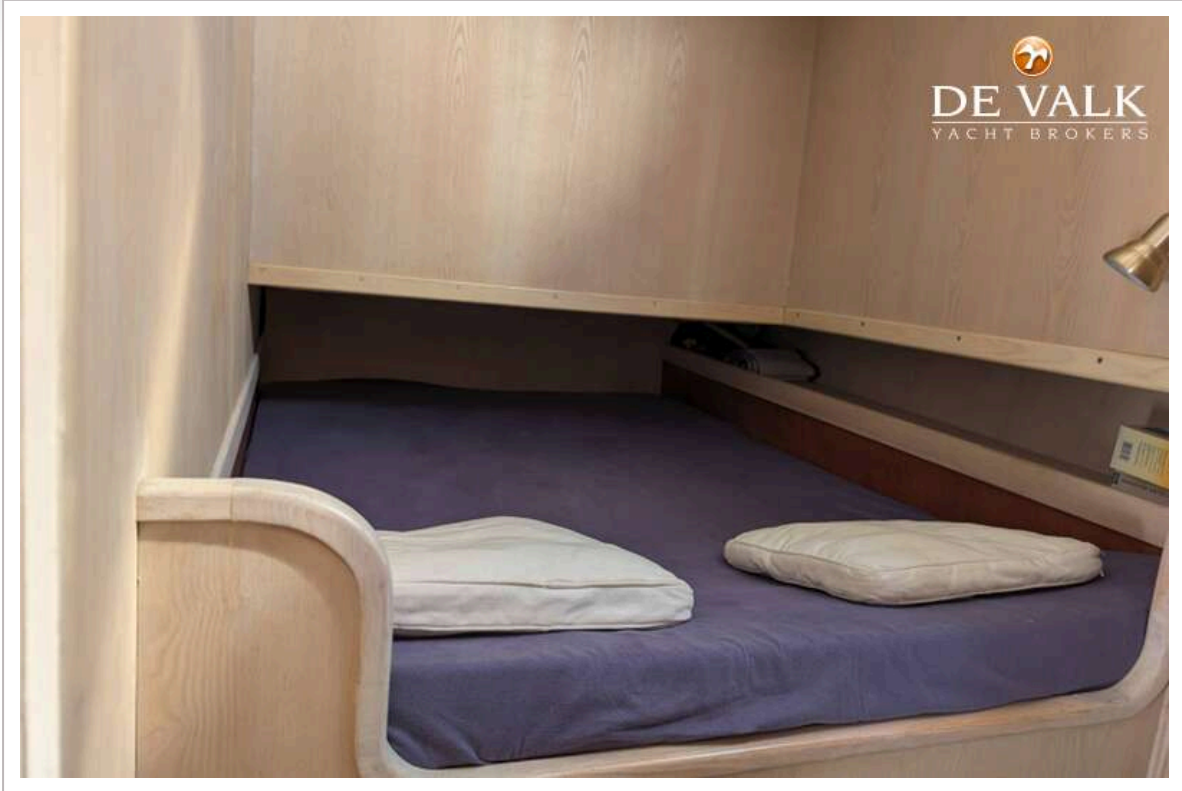




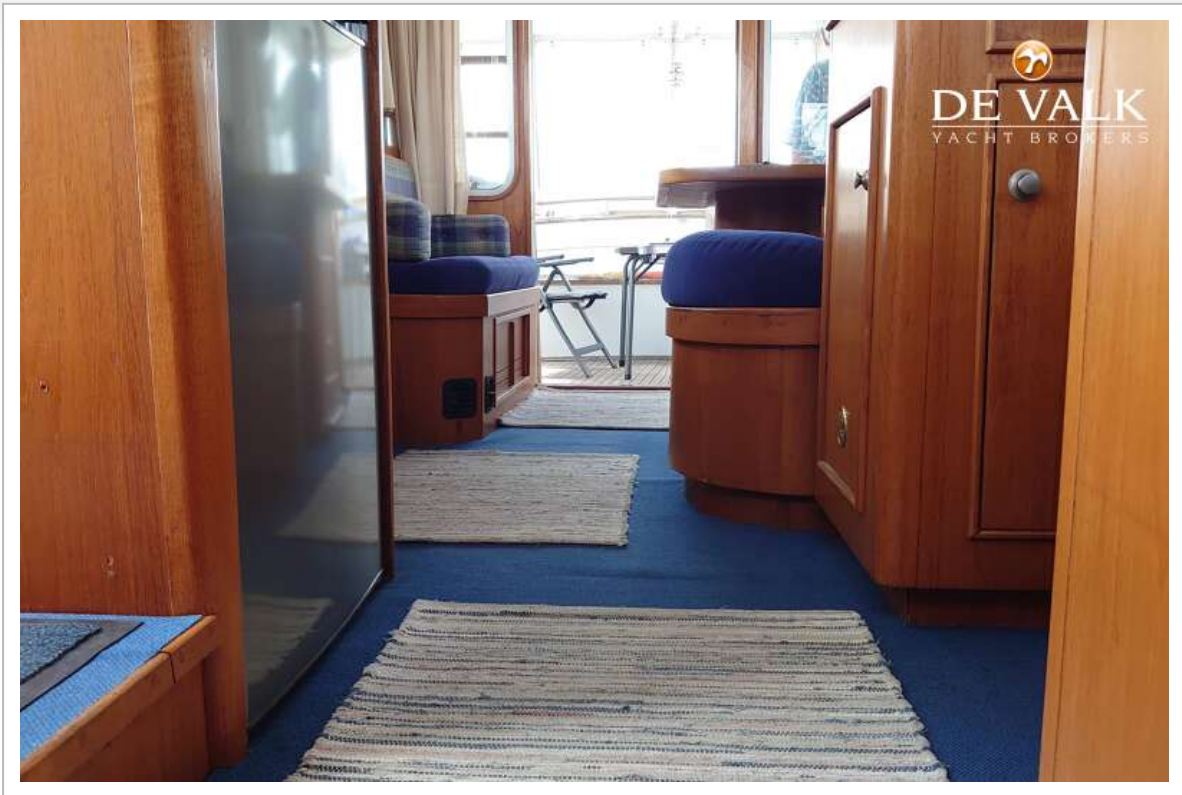
# AQUASTAR 43 FISHERMAN



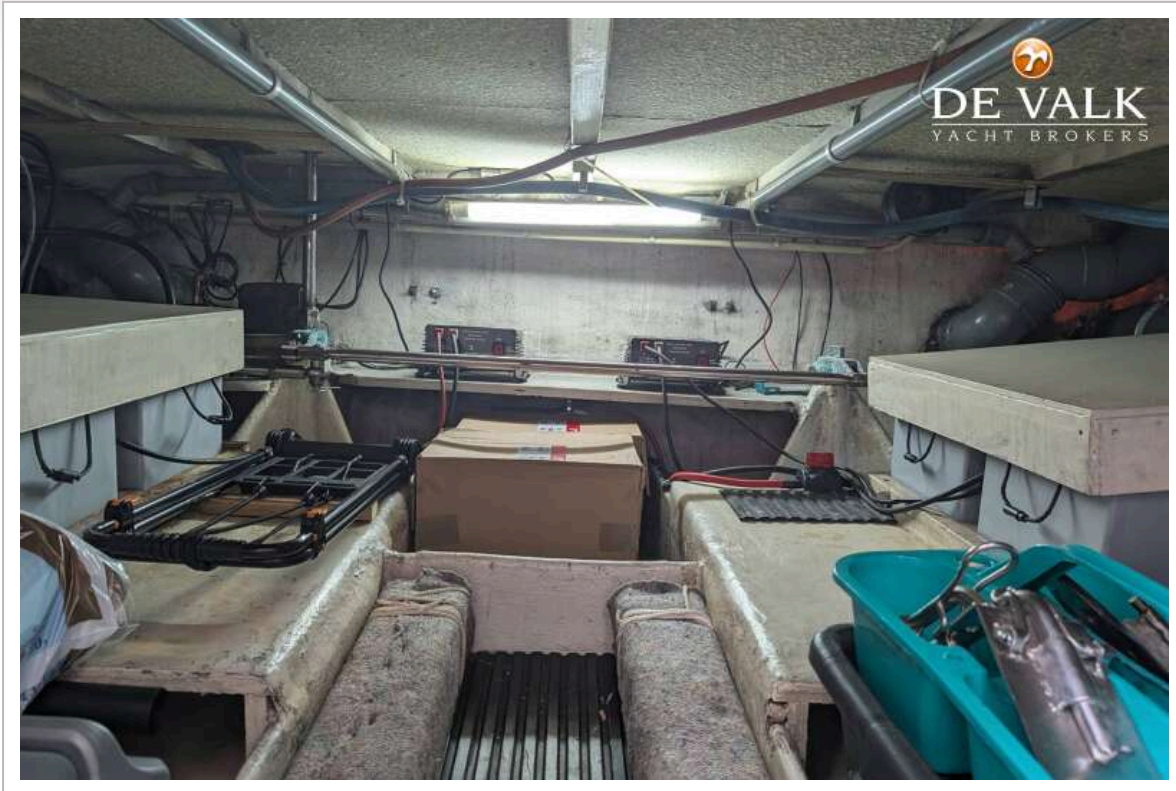
# AQUASTAR 43 FISHERMAN



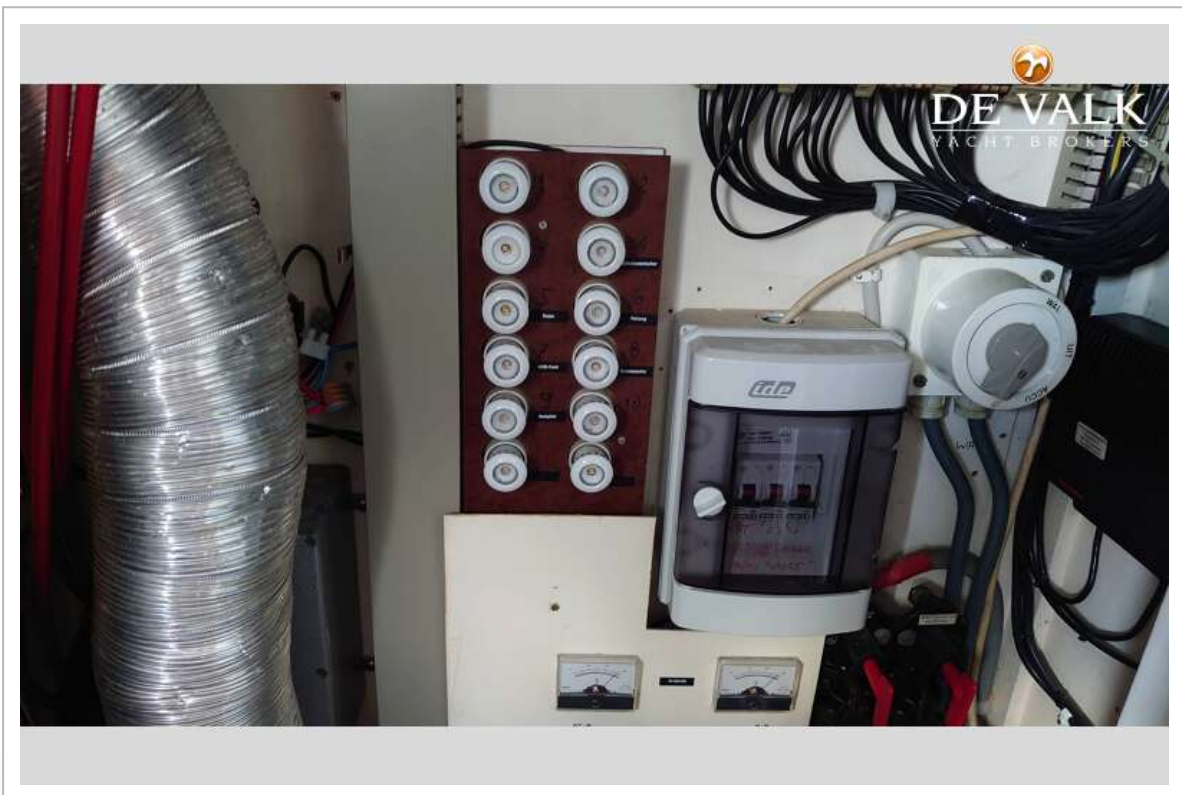
# AQUASTAR 43 FISHERMAN



# AQUASTAR 43 FISHERMAN



# AQUASTAR 43 FISHERMAN



# AQUASTAR 43 FISHERMAN

