



DE VALK
YACHT BROKERS



FOUNTAIN PAJOT BELIZE 43



DE VALK
YACHT BROKERS

KOMMENTARE DES MAKLERS

The Belize 43, from the Fontaine Pajot shipyard, is a high-performance catamaran. It proves to be one of the fastest in its class and generation thanks to the 111m² of sail. Everything has been thought of to facilitate navigation as can be seen from the optimised stations. The helm station is well protected; circulation is fluid with large gangways and under deck stowage of halyards; the cockpit is directly connected to the saloon. All these details offer a real cruising comfort. Inside a spacious living area. Well-equipped and maintained. Private use only.

Jörg Hellmich

TECHNISCHE DATEN

Maße	13.11 x 7.00 x 1.30 (m)	Werft	Fontaine Pajot
Baujahr	2004	Kabinen	3
Material	GFK	Kojen	8
Motor(en)	2 x Yanmar 3JH3E diesel	PS/kW	2 x 40.00 (PS), 29.44 (kW)
Angebotspreis	verkauft (MwSt.)	Liegeplatz	beim Verkaufsbüro

KONTAKT

Verkaufsbüro	De Valk Almeria	Telefon	+34 950 497 825
Adresse	Puerto Deportivo, Darsena de la Batea 42 04711 Almerimar ES	E-Mail	almeria@devalk.nl

HAFTUNGSAUSSCHLUSS

Diese Angaben erfolgen nach bestem Wissen, können jedoch nicht garantiert werden.



ALLGEMEIN

Modell	FONTAINE PAJOT BELIZE 43
Typ	katamaran segelyacht
Rumpflänge (m)	13,11
Wasserlinienlänge (m)	12,00
Breite (m)	7,00
Tiefgang (m)	1,30
Durchfahrtshöhe (m)	21,00
Stehhöhe (m)	1,98
Baujahr	2004
Werft	Fontaine Pajot
Land	Frankreich
Entwerfer	Joubert - Nivelt
Gewicht (t)	10
Brutto tonnage	8,6
CE Norm	A
Rumpfmateriale	GFK
Rumpffarbe	Weiß
Rumpfform	Multihull
Art Kiel	Flossen Kiel
Material Aufbauten	GFK
Deckmaterial	GFK
Deck Finish	Antirutsch Belag
Deck Finish Aufbauten	Antirutsch Belag
Pflicht Bedeckung	Antirutsch Belag
Antifouling (Jahr)	2024
Fenster Einfassung	Aluminium
Fenster Material	Perspex
Decks Luke	Lewmar
Bullauge	Aluminium
Treibstofftank (Liter)	Edelstahl 300



Füllstandsanzeige (Treibstofftank)	ja
Trinkwassertank (Liter)	Kunststoff 600
Füllstandsanzeige (Trinkwasser)	ja
Fäkaelien Tank (Liter)	Kunststoff
Fäkaelien Tankablauf	Deck Verbindung + Pumpe
Radsteuerung	Kabelsteuerung
Not-Pinne	ja
Weitere Info Rumpf	No damages or scratches

UNTERKUNFT

Kabinen	3
Kojen	8
Innen	New saloon upholstery (2022)
Einteilung	Converted to 3 cabin version (originally 4 cabins)
Fussboden	Holz
Offenen Cockpit	ja
Decksalon	ja
Standhöhe Salon (m)	1,98
Heizung	Diesel Heißluft Eberspächer (2022) with warm air circulation in all cabins
Kartentisch	ja
Schiebetür zum Cockpit	ja
Kombüse	U-shape
Arbeitsfläche	Corian
Spülbecken	Edelstahl Double
Herd	Gas Ono 3 burner
Ofen	Ono
Kuhlschrank	And add. 220V fridge (2021)
Gefrier Truhe	ja
Warmwasser System	220V + Motor Boiler 60 L. (2021)
Wasserdruck System	elektrisch Jabsco



Kochend-Wasserhahn	ja
Geschirrausstattung	ja
Eignerkabine	Doppelbett Aft Port
Länge Bett (m)	2,00
Kleiderschrank	Regale und hängend
Toilet	en suite
Toilette System	handbetrieb Jabsco
Handwaschbecken	auf der Toilette
Dusche	en suite
Gästekabine 1	Doppelbett Aft STB
Länge Bett (m)	2,00
Kleiderschrank	Regale und hängend
Toilette	gemeinsam
Toilette System	handbetrieb Jabsco
Handwaschbecken	auf der Toilette
Dusche	gemeinsam
Gästekabine 2	Doppelbett Forward STB
Länge Bett (m)	2,00
Kleiderschrank	hängend und Schubladen
Gästekabine 3	Forward Port is converted into a storage cabin
Mannschaftskabine(n)	2 x Forward with single bed
Waschmaschine	Candy Rapido 7kg (220V)
Weitere Info	Internal lights in LED (2022)
Weitere Info	New slatted frames & mattresses (2023) in aft cabins

MASCHINEN

Motoranzahl	2
Marke	Yanmar
Typ	3JH3E
PS	40
kW	29.44



Kraftstoffart	Diesel
Installiert im Jahr	2004
Überholung im Jahr	2021 (injectors, pumps, saildrives, silent blocks)
Höchstgeschwindigkeit (Kn)	7,8
Marschgeschwindigkeit (Kn)	6
Verbrauch (l/h)	6
Reichweite (nm)	300
Motorstunden	5300
Kühlungssystem Motor	indirekte Wärmetauscher
Antrieb	Saildrive
Saildrive Dichtung	New 2021
Motor bedienung	Seilzug Kabel
Gewende getriebe	hydraulic
Exhaust	wassergekühlt
Propeller Typ	falt Maxprop (2021)
Propellerblätter	3
Material Propellerwelle	Edelstahl
Propellerwelle schmierung	Wasser
Hand Bilgenpumpe	ja
Elektrische Bilgenpumpe	4 units
Elektrische Anlage	12V system
Starterbatterie	2 x 12V / 90 Ah Acid (2021)
Versorgungsbatterie	2 x 12V / 300 Ah Lithium (2021)
Batterie Monitor	ja
Batterie Ladegerät	Sterling Power Pro Alt C 130 Amp
Batterie Ladegerät/Umwandler	Victron Energy Multiplus 12V / 3000 VA / 120 Amp (2021)
Solar panele	300W on Bimini (2021) & 400W on Davits (2015)
Dioden-Batterie-Koppler	ja
Landstrom	mit Kabel 220V
Wasserbereiter	Acquabase SLCE (60 l/hr)
Weitere Info	2 x new 85 Amp alternator in 2024



NAVIGATION

Kompass	Plastimo
Multi Control Display	Raymarine
Tiefenanziege/Logge	Raymarine i70
Windlupe anzeige	Raymarine Wind ST2 90
Tochter anzeige	Raymarine Multi
UKW	Raymarine RO 4800
Autopilot	Raymarine STR6000 SP
Ruderwinkel Anzeige	Raymarine
Radar/GPS/Plotter	Raymarine Hybrid Touch (2015)
Elektronische Kart(en)	Navionics
AIS Transceiver	Raymarine
Epirb	Oceansignal (2025)
Navigation Beleuchtung	LED (2023)
Weitere Info	Repeater at nav station

AUSRÜSTUNG

Feste Fenster	At helm
Bimini	On aluminum frame
Cockpit Polster	New 2022
Cockpit Tisch	ja
Badeplattform	ja
Badeleiter	Edelstahl
Heckdusche	H&c (new 2021)
Anker	Spade 30kg (2021)
Ankerkette	60m (10mm)
Anker 2	Lewmar 20kg
Ankerkette	15m (8mm) + 40m lead filled rope (18mm)
Extra Anker-Geschirr	Stern anchor: Britany 15kp + chain & rope
Ankerwinde	elektrisch Lofrans (1000W)
Beiboot	aufblasbar Festboden Highfield extralight 310 (2022)



Ausserborder	Tohatsu 2,6 kW (2023)
Ausserborder Halterung	ja
Davits	Edelstahl
Davits bedienung	handbetrieb
See Reling	Draht/Seil New 2021
Zupackenschiene (aufbauten)	Edelstahl New 2022
Heckkorb	ja
Bugkorb	ja
Rettungsinsel	Container Seasafe
Rettungsinsel (Pers)	8
Letzte Wartung Rettungsinsel	In 2024
Schwimvesten	ja
Sicherheits Rustung	ja
Rettungsboje	Ring
Markierboje	IOR
Sicherheitsleine auf Deck	ja
Klar Sicht Scheibe	ja
Fernglas	ja
Radar Reflektor	Mer Veille
Fenderkissen	ja
Festmacher	ja
Reserve Teilen	ja
Werkzeug	ja
Radio-CD Spieler	Blaupunkt Amsterdam
Lautsprecher im Salon	ja
Uhr - Barometer	ja
Feuerloscher	6 units
Feuerloscher in Maschine Raum	ja
Weitere Info	New trampoline net in 2023

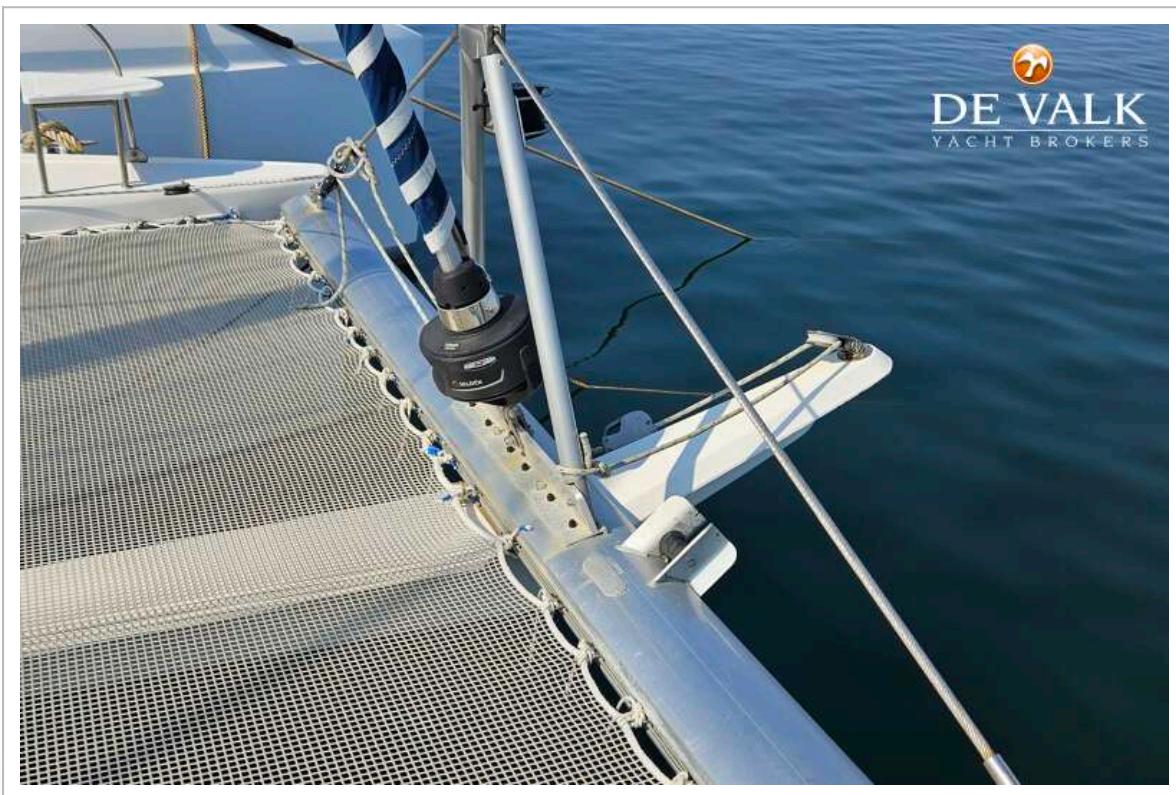
RIGG



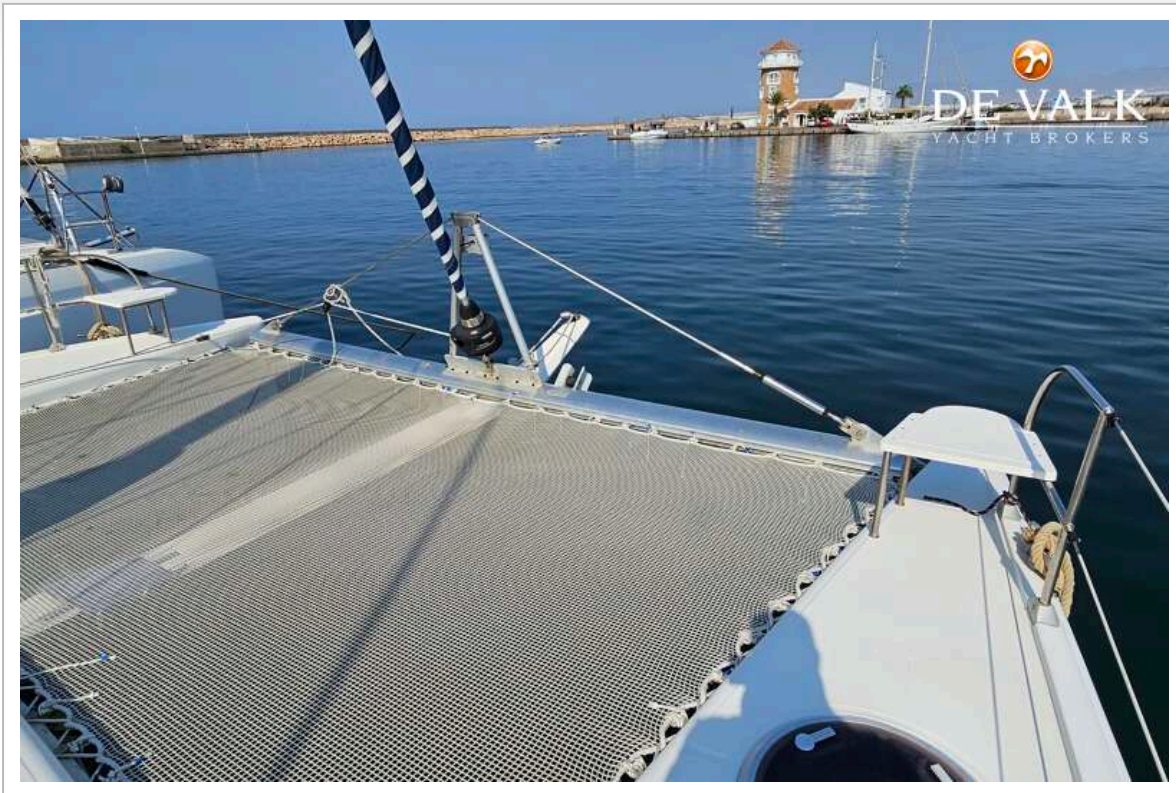
Rig	Kat-Takelage
Stehendes Gut	Drahtseil New in 2015 and 2023 (for- & backstay)
Marke Mast	Z-Spar
Material Mast	Aluminium
Salings	2 sets
Latten traveller	ja
Durchelatted großsegel	Dracon 67m ² (2015), overhauled in 2024
Genua	Dracon 44m ² (2015), overhauled in 2023
Rollreffanlage	Furlex (new 2023)
Gennaker	115m ² with furler & sheets (2015)
Reff Vorrichtung	Reffleinen 2 reefs (new Dyneema 2022)
Baumniederholer	mechanisch und Talje Y-Spars
Primare Schot Winschen	2 x Lewmar 54 ST 2SP
Sekundaire Schot Winschen	2 x Lewmar 48 ST 2SP
Fall Winschen	1 x Lewmar 40 ST 2SP
Reff Wunsch	2 x Lewmar 44 ST 2 SP
Multifunktional Winschen	E-winch + 2. battery and charger
Weitere Info	Dyneema running rigging new in 2022

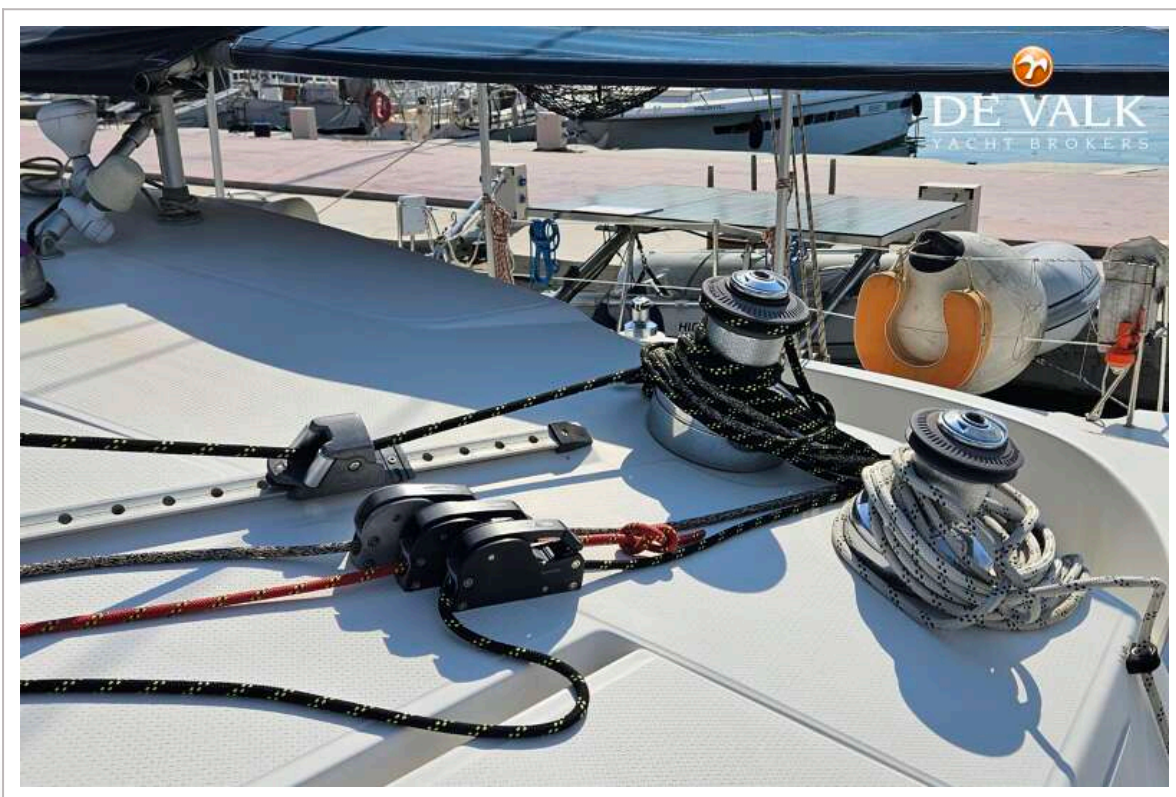


FONTAINE PAJOT BELIZE 43

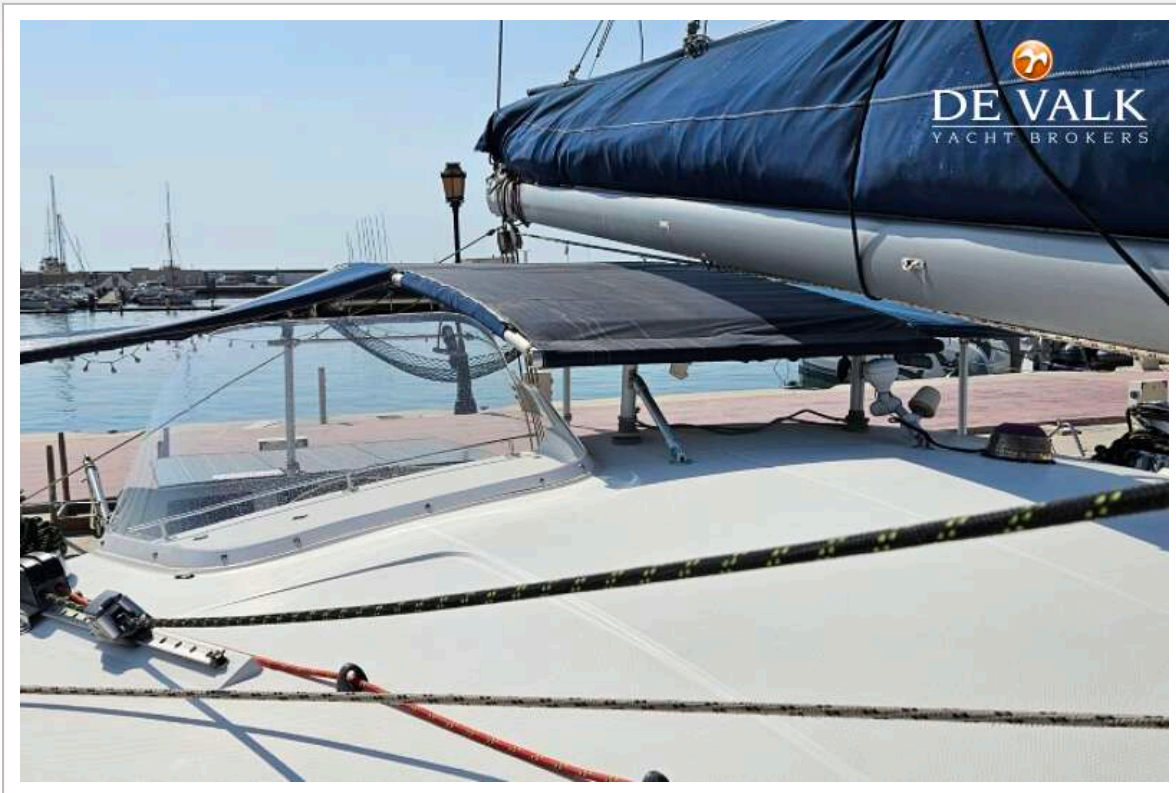


FONTAINE PAJOT BELIZE 43





FONTAINE PAJOT BELIZE 43



FONTAINE PAJOT BELIZE 43



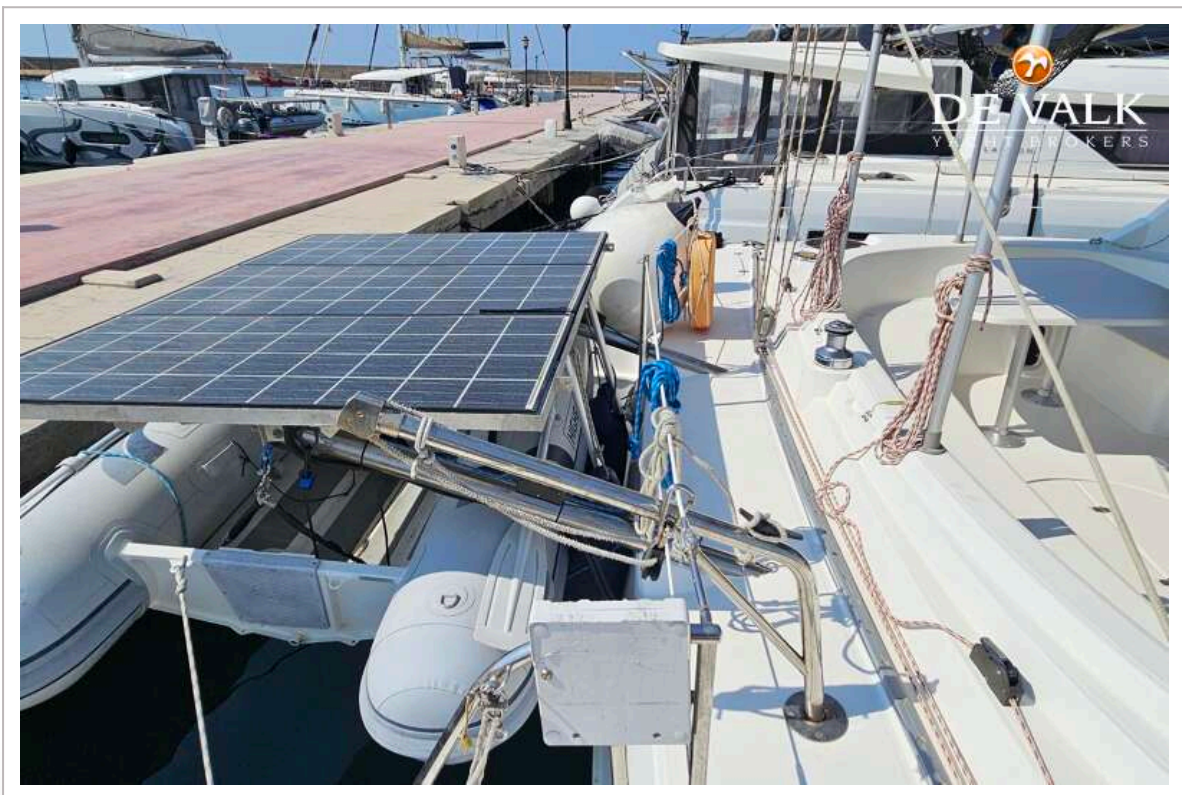
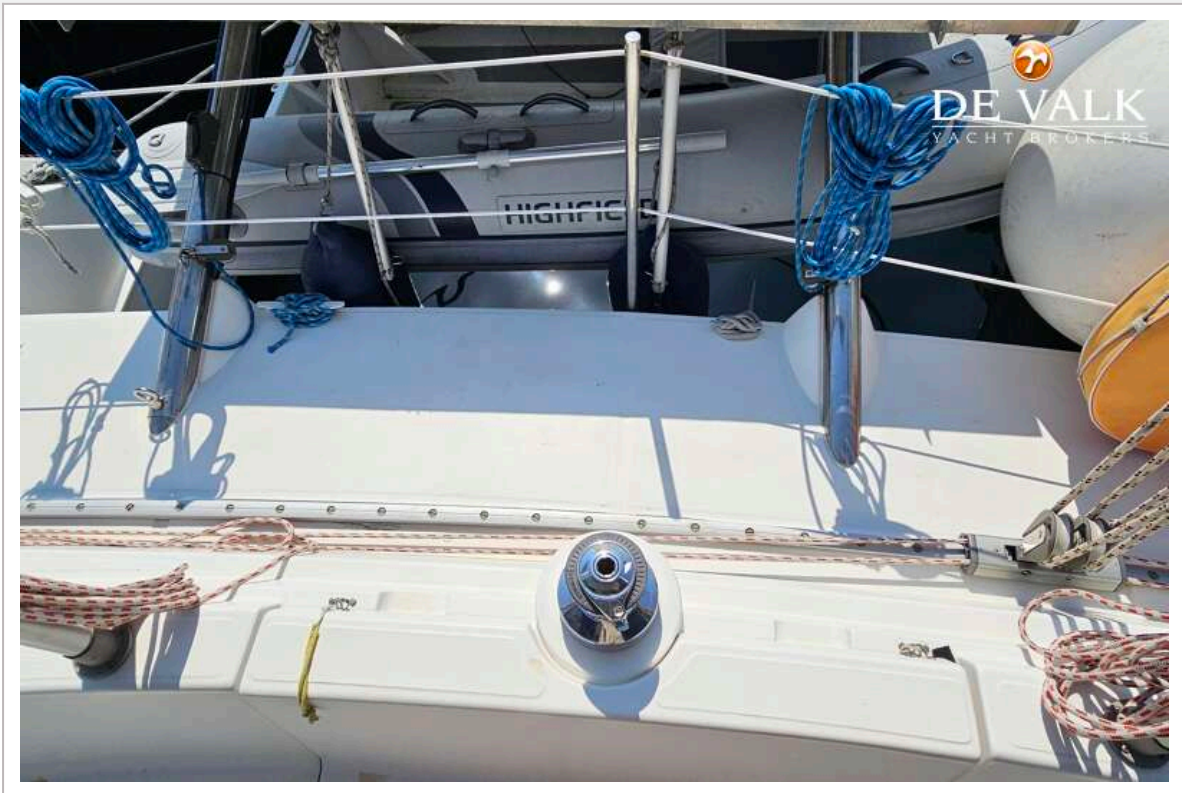
FONTAINE PAJOT BELIZE 43



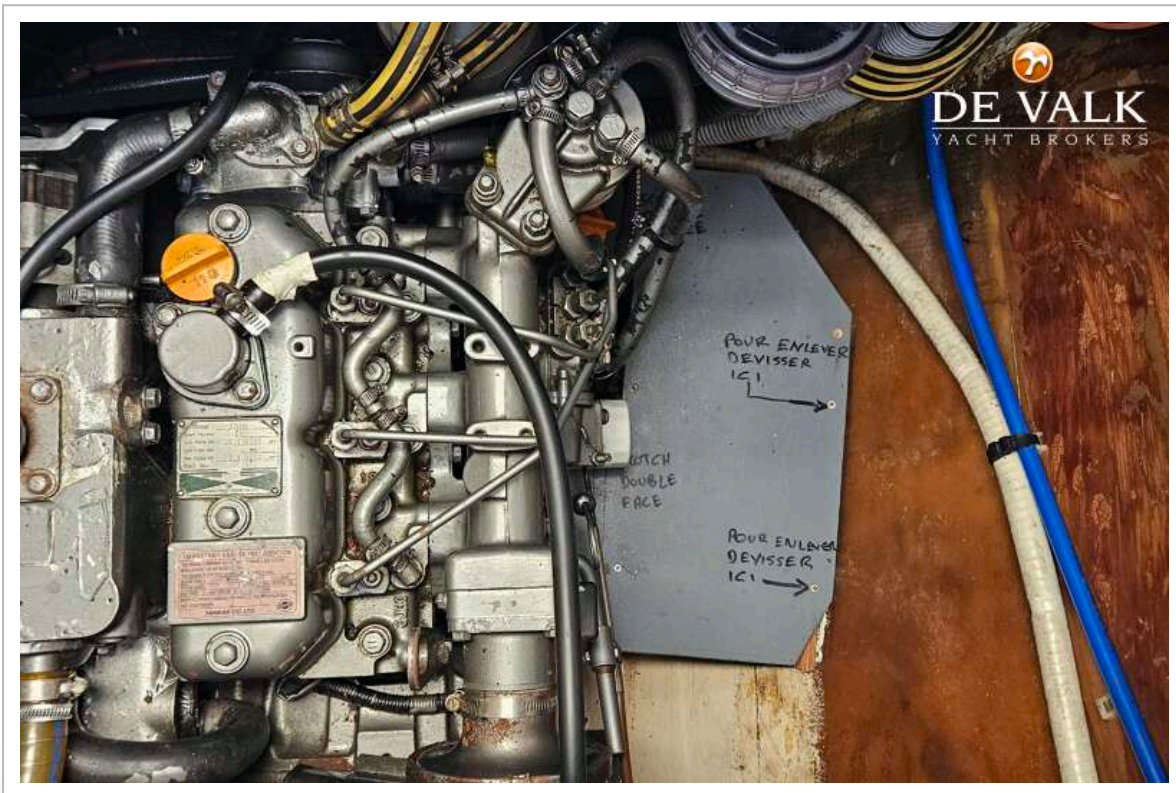
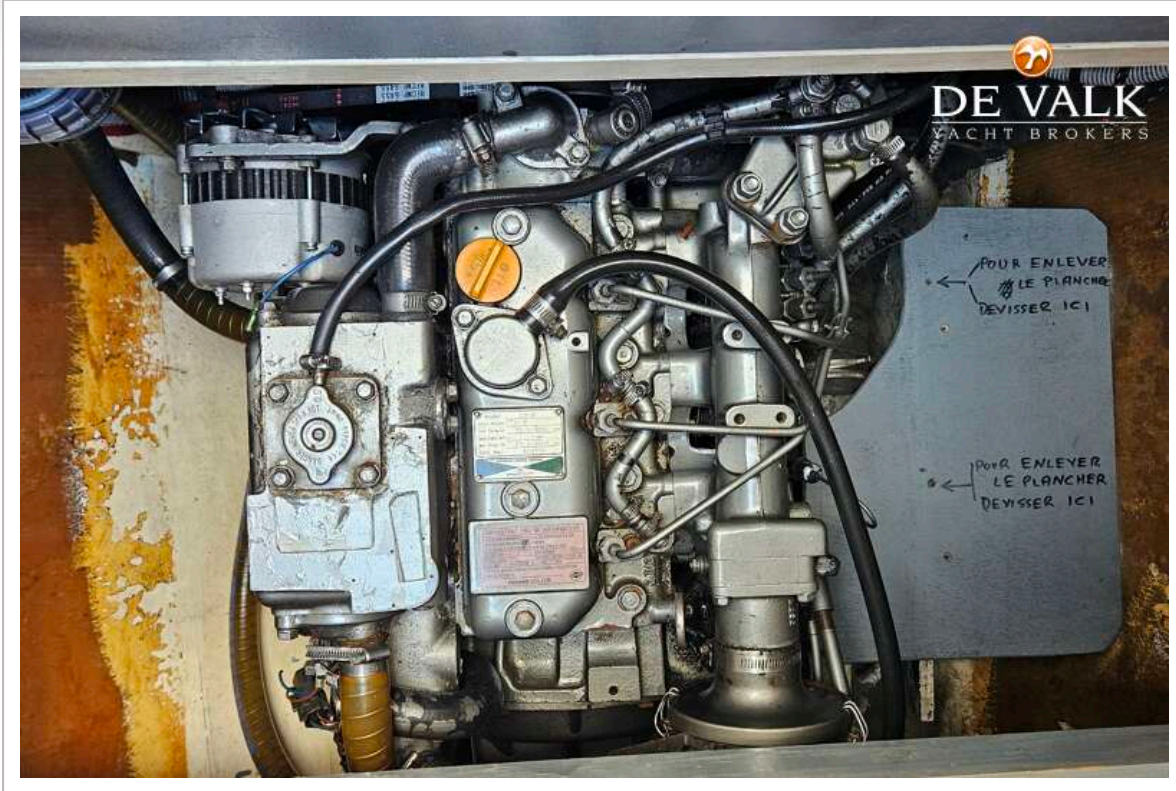
FONTAINE PAJOT BELIZE 43



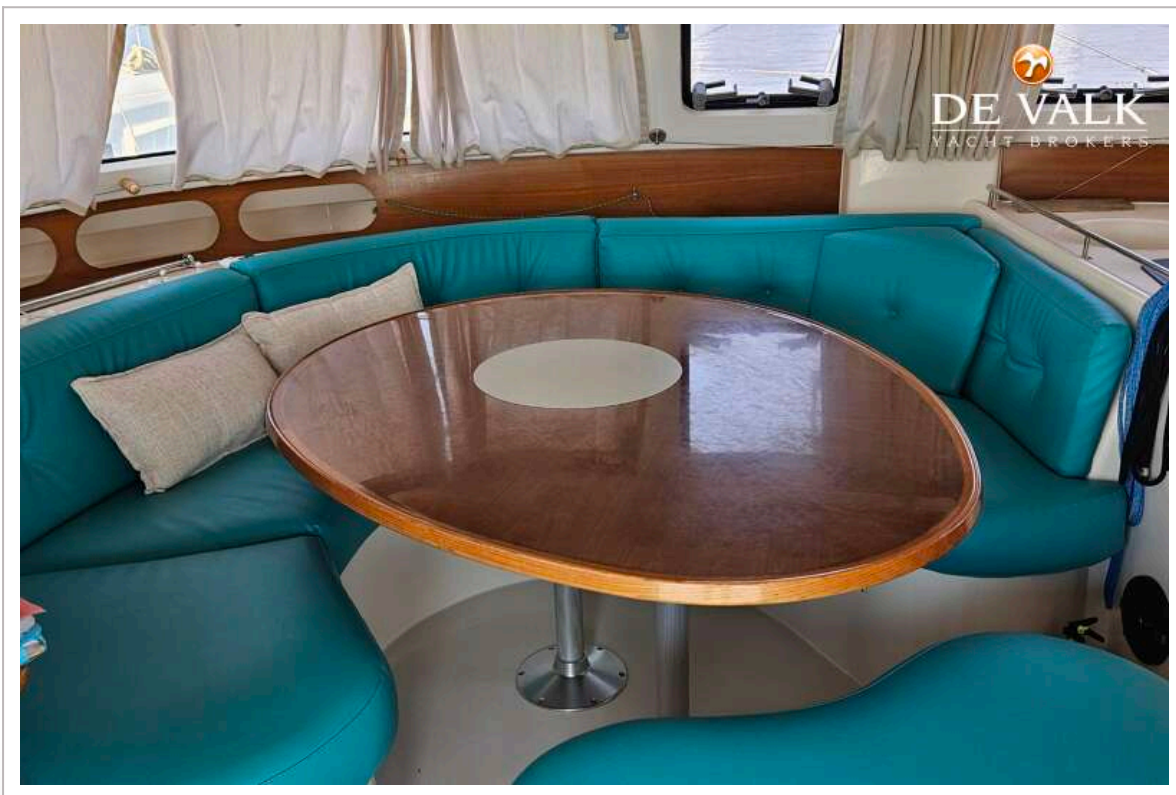
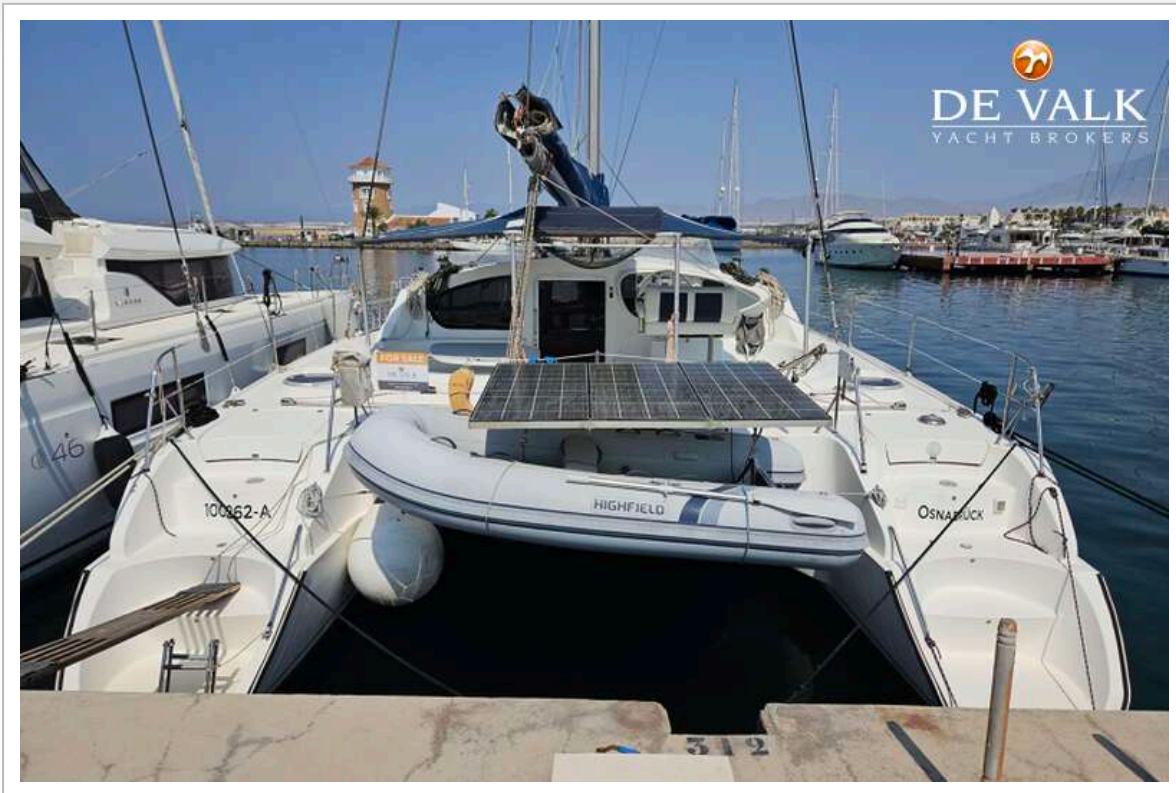
FONTAINE PAJOT BELIZE 43



FONTAINE PAJOT BELIZE 43



FONTAINE PAJOT BELIZE 43



FONTAINE PAJOT BELIZE 43

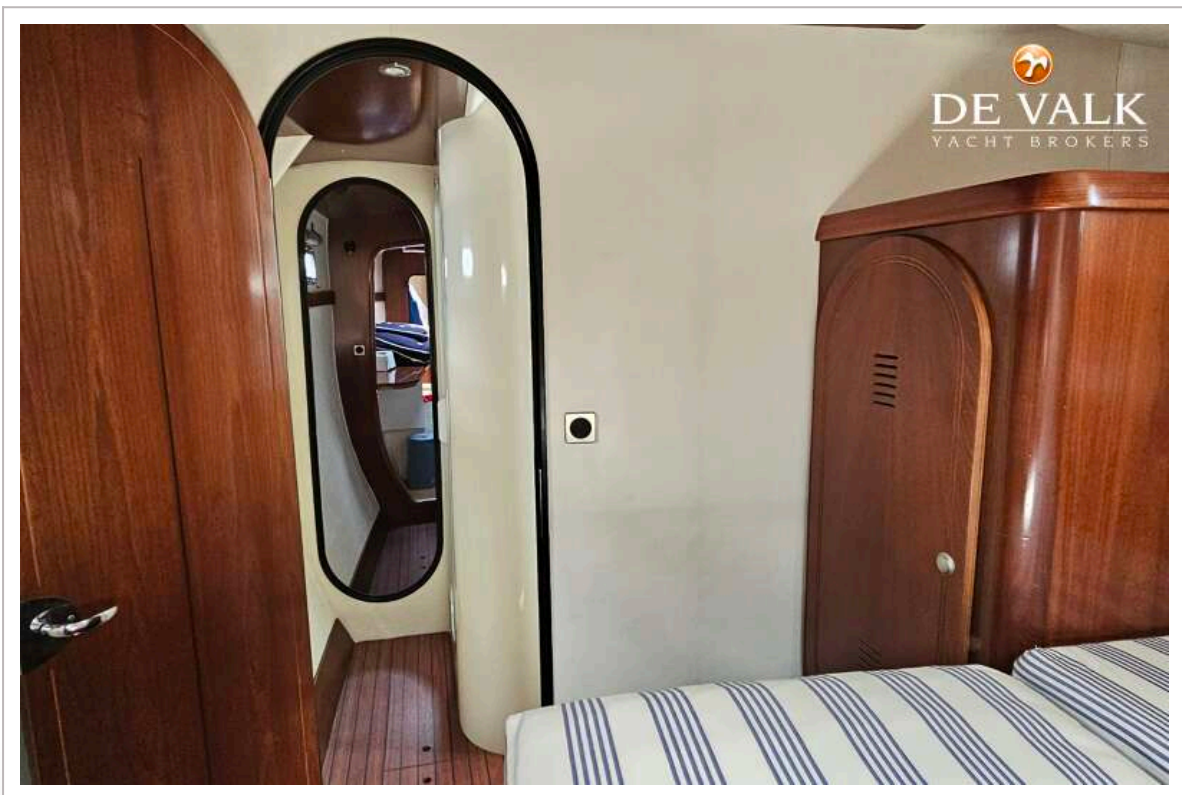


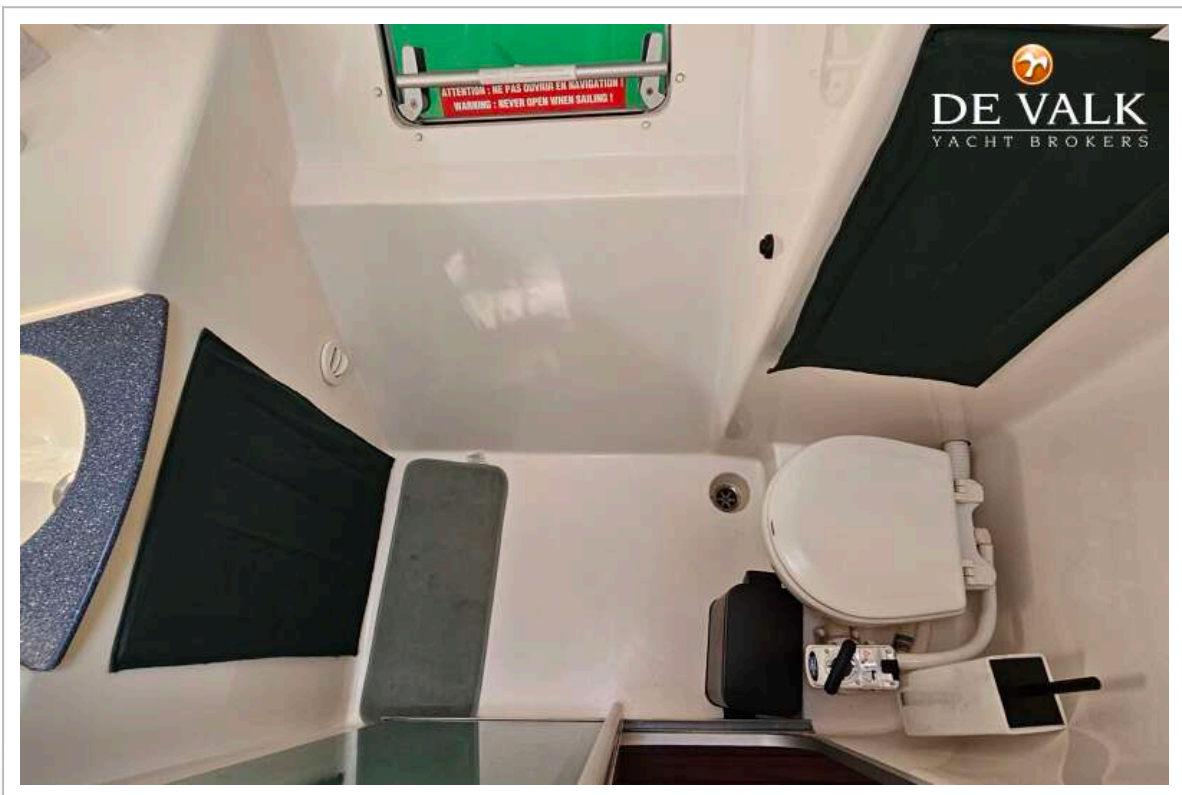
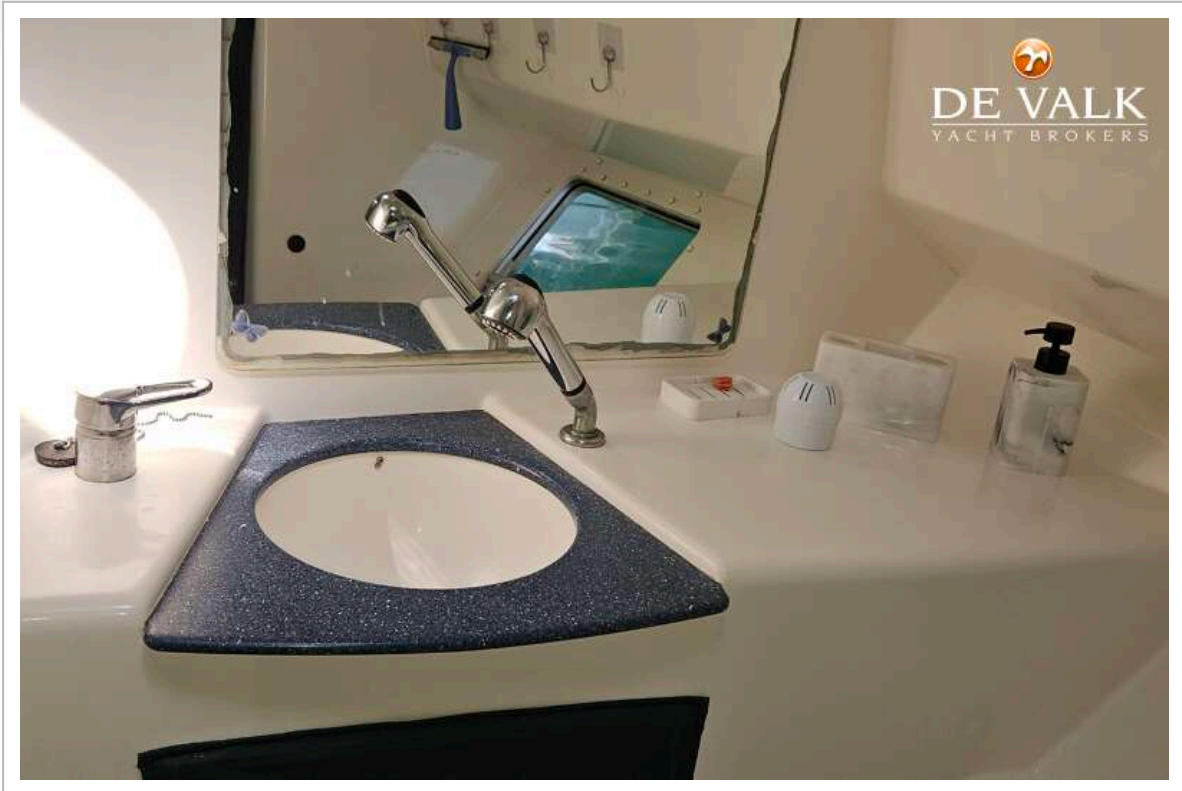
FONTAINE PAJOT BELIZE 43



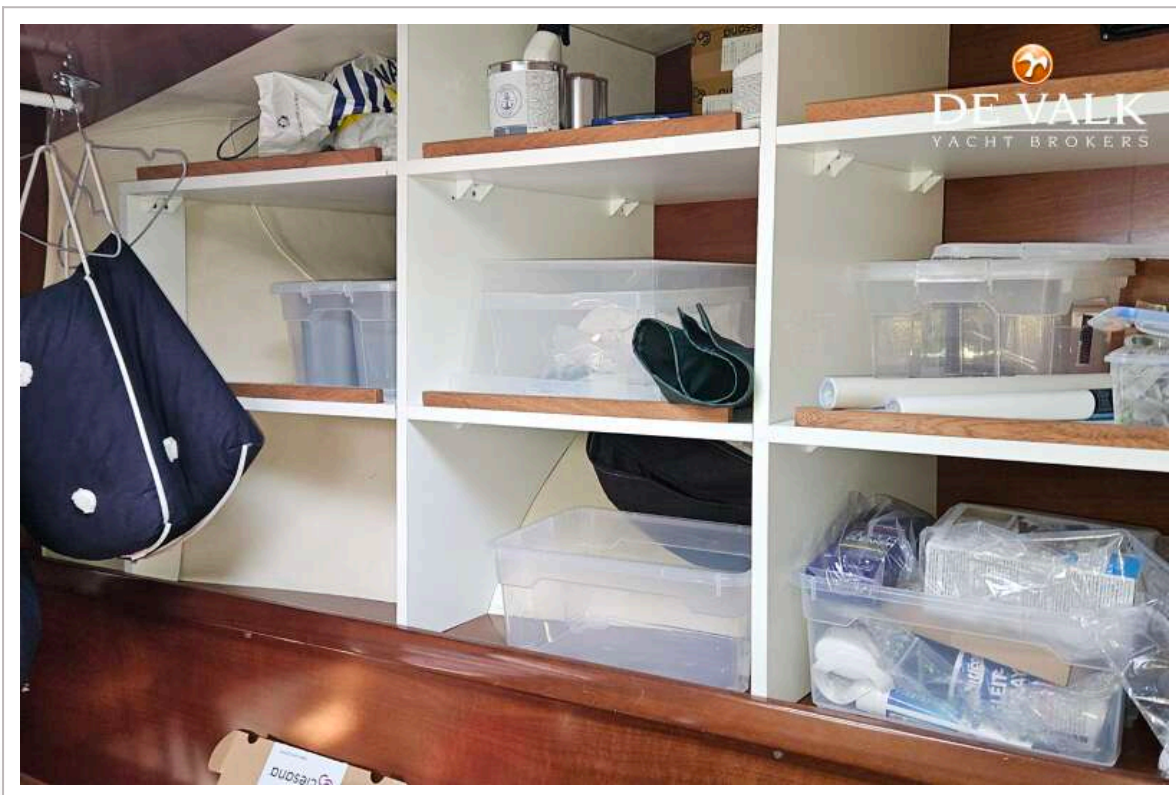
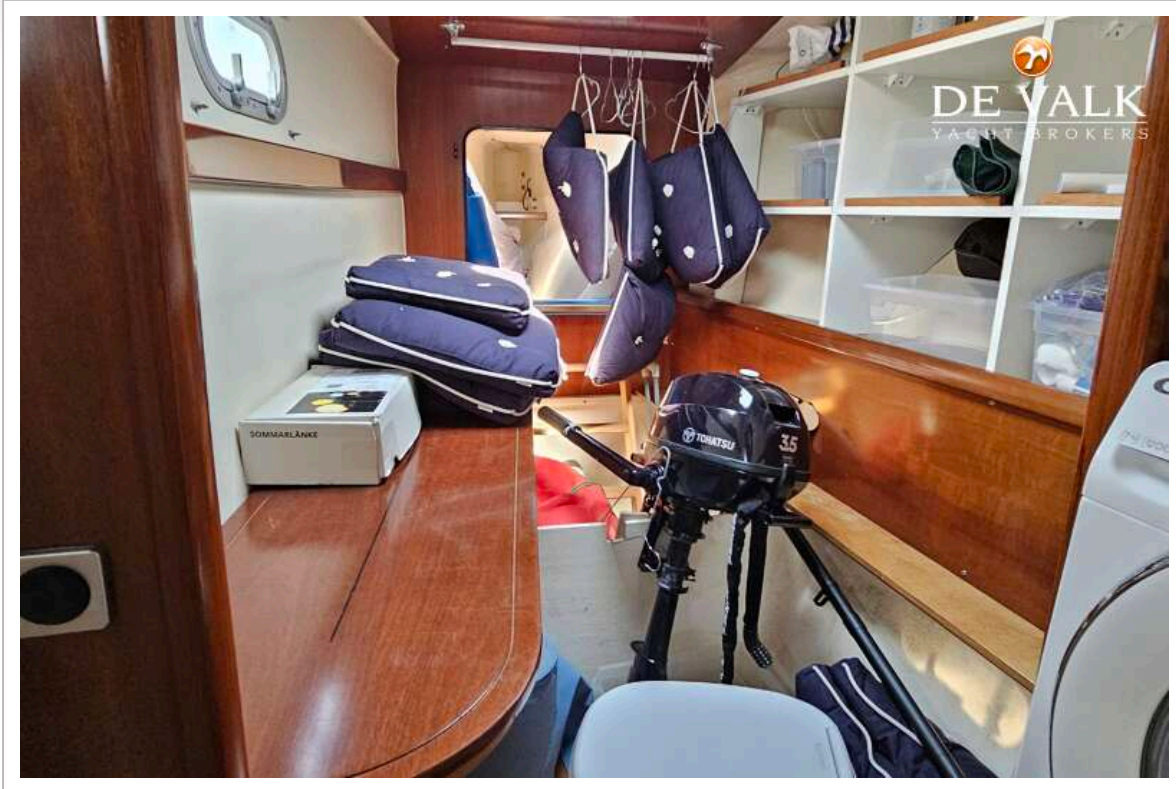
FONTAINE PAJOT BELIZE 43







FONTAINE PAJOT BELIZE 43



FONTAINE PAJOT BELIZE 43

