



HANSE 388



**DE VALK**  
YACHT BROKERS

## KOMMENTARE DES MAKLERS

Hanse 388 "Maan" built in 2023 and launched in May 2024. Built at the Hanse AG shipyard and designed by Judel/Vrolijk & co / HanseYachts Design. This three cabin sailing yacht is privately owned (one owner) and sailed mostly on the IJsselmeer and Markermeer in The Netherlands. Equipped with a Yanmar diesel engine and a Sloop electric bowthruster. Easy sailing with a selftacking jib and all the lines can be handled from the cockpit. Viewing is possible by appointment in Monnickendam.

*Reinier van der Wolf*

## TECHNISCHE DATEN

<b>Maße</b>	11.40 x 3.90 x 1.62 (m)	<b>Werft</b>	Hanse Yacht AG
<b>Baujahr</b>	2023	<b>Kabinen</b>	3
<b>Material</b>	GFK	<b>Kojen</b>	6
<b>Motor(en)</b>	1 x Yanmar 3YM30AE diesel	<b>PS/kW</b>	29.00 (PS), 21.34 (kW)
<b>Angebotspreis</b>	€ 265.000 (MwSt. Bezahlt)	<b>Liegeplatz</b>	contact Monnickendam

## KONTAKT

<b>Verkaufsbüro</b>	De Valk Monnickendam B.V.	<b>Telefon</b>	+31 (0)299 65 63 50
<b>Adresse</b>	Hoogedijk 6 1145 PM Katwoude NL	<b>E-Mail</b>	monnickendam@devalk.nl

## HAFTUNGSAUSSCHLUSS

Diese Angaben erfolgen nach bestem Wissen, können jedoch nicht garantiert werden.



## ALLGEMEIN

<b>Modell</b>	HANSE 388
<b>Typ</b>	Segelyacht
<b>Rumpflänge (m)</b>	11,40
<b>Breite (m)</b>	3,90
<b>Tiefgang (m)</b>	1,62
<b>Baujahr</b>	2023
<b>Lancierung</b>	Delivered to her first en current private owner 05-2024
<b>Werft</b>	Hanse Yacht AG
<b>Land</b>	Deutschland
<b>Entwerfer</b>	Judel/Vrolijk & co / HanseYachts Design
<b>Gewicht (t)</b>	11
<b>CE Norm</b>	A
<b>Rumpfmateriäl</b>	GFK
<b>Rumpffarbe</b>	Weiß
<b>Rumpfform</b>	Rundspant
<b>Art Kiel</b>	Flossen Kiel mit Wulst
<b>Material Aufbauten</b>	GFK
<b>Stossliste</b>	Holz
<b>Deckmaterial</b>	GFK
<b>Deck Finish</b>	Antirutsch Belag
<b>Pflicht Bedeckung</b>	Teak
<b>Fenster Material</b>	Polycarbonat
<b>Decks Luke</b>	ja
<b>Treibstofftank (Liter)</b>	Approx. 160 litre
<b>Füllstandsanzeige (Treibstofftank)</b>	In the screen at the chart table
<b>Trinkwassertank (Liter)</b>	Approx. 295 litre
<b>Füllstandsanzeige (Trinkwasser)</b>	In the screen at the chart table
<b>Fäkaelien Tank (Liter)</b>	Approx. 35 litre
<b>Füllstandsanzeige (Fakaelientank)</b>	Gobius, in the bathroom
<b>Radsteuerung</b>	Kabelsteuerung   A double Jefa wheel steering system in the cockpit



**Aussen Steuerung**

| Double helmposition in the cockpit

## UNTERKUNFT

**Kabinen**

3

**Kojen**

6

**Einteilung**

| Owners cabin with V-berth in the front, round seat, chart table, galley, bathroom, two double cabins in the stern

**Fussboden**

Holzabdruck

**Offenen Cockpit**

ja

**Salon**

ja

**Heizung**

Diesel Heißluft Webasto

**Kartentisch**

ja

**Schiebetür zum Cockpit**

ja

**Kombüse**

ja

**Arbeitsfläche**

Corian

**Spülbecken**

Edelstahl | Double stainless steel sink

**Herd**

Gas | Eno two burner

**Ofen**

| Eno

**Kuhlschrank**

| Isothemp

**Gefrier Truhe**

| Freezing compartment in the fridge

**Warmwasser System**

ja

**Wasserdruck System**

elektrisch Jabsco Par-Max 2.9

**Eignerkabine**

V-Bett

**Kleiderschrank**

ja

**Badezimmer**

gemeinsam

**Toilet**

| Jabsco

**Toilette System**

handbetrieb

**Handwaschbecken**

ja

**Dusche**

ja

**Gästekabine 1**

Doppelbett

**Kleiderschrank**

ja



Gästekabine 2  
Kleiderschrank

Doppelbett  
ja

## MASCHINEN

Motoranzahl	1
Marke	Yanmar
Typ	3YM30AE
PS	29
kW	21.34
Kraftstoffart	Diesel
Kühlungssystem Motor	indirekte Wärmetauscher
Antrieb	Saildrive
Saildrive Dichtung	ja
Motor bedienung	Seilzug Kabel
Bugschraube	elektrisch   Slepner
Exhaust	wassergekühlt
Hand Bilgenpumpe	ja
Elektrische Bilgenpumpe	ja
Starterbatterie	ja
Versorgungsbatterie	2x AMG
Batterie Monitor	In the screen at the chart table
Batterie Ladegerat	Victron Blue Smart charger 12/30-1
Landstrom	mit Kabel

## NAVIGATION

Tiefenanziege	B&G
Logge	B&G
UKW	B&G
Portabel UKW	Icom IC-M25
Autopilot	B&G autopilot with remote
Plotter/GPS	B&G Vulcan 7



AIS Transponder	ja
Navigation Beleuchtung	ja

## AUSRÜSTUNG

Spritzverdek	ja
Cockpit Polster	ja
Cockpit Tisch	ja
Badeplattform	Folding bathing platform
Badeleiter	Edelstahl
Heckdusche	ja
Anker	Delta
Ankerkette	Galvanized chain
Ankerwinde	elektrisch   Quick Genius
See Reling	Draht/Seil
Zupackenschiene (aufbauen)	Edelstahl
Seiten-Einstieg Seereling	ja
Heckkorb	ja
Bugkorb	ja
Fenderkissen	ja
Festmacher	ja
Radio	ja

## RIGG

Rig	Sloop
Stehendes Gut	Drahtseil
Marke Mast	Seldén
Material Mast	Aluminium
Salings	2x
Großsegel	ja
Großsegel-Persenning	ja
Latten traveller	ja



<b>Durchelatted großsegel</b>	ja
<b>Rollreffanlage</b>	Furler 204S
<b>Selbstwende Anlage</b>	ja
<b>Reff Vorrichtung</b>	Schnell-1-Lein-Reffsystem
<b>Baumniederholer</b>	Selden Rodkicker 20
<b>Primare Schot Winschen</b>	2 x Lewmar 40



# HANSE 388



# HANSE 388



# HANSE 388



# HANSE 388

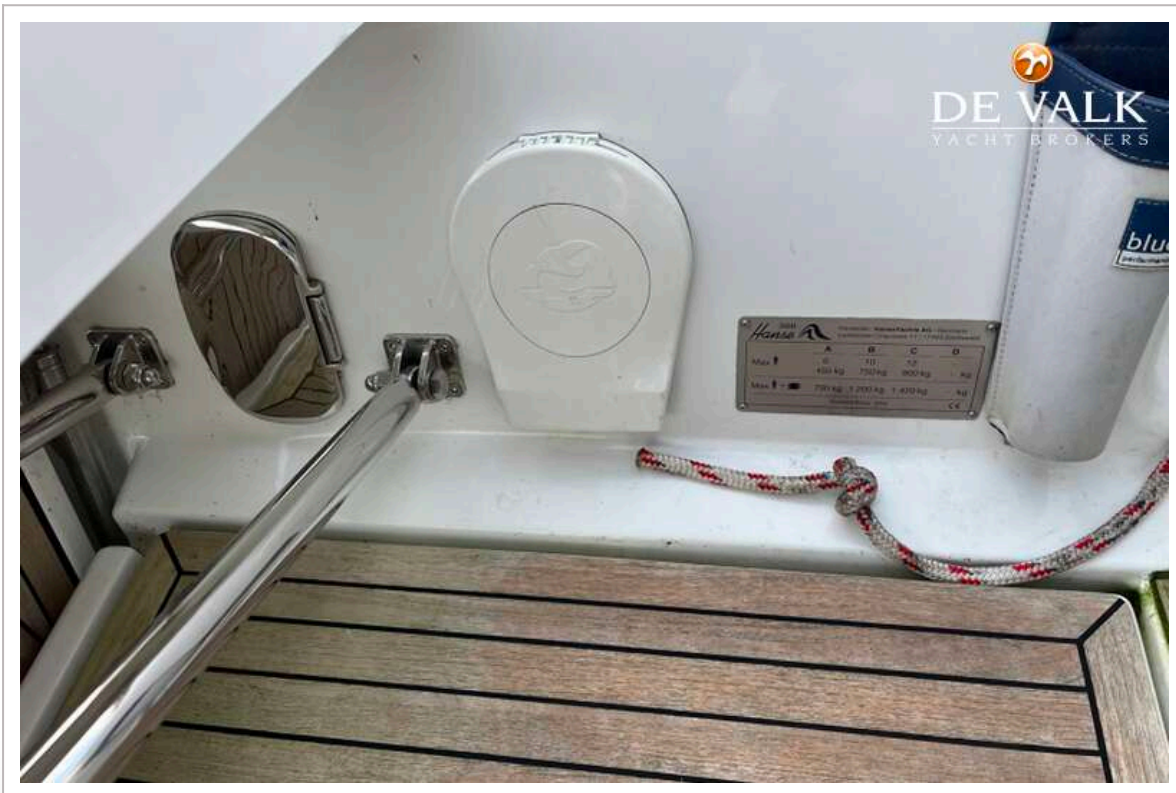
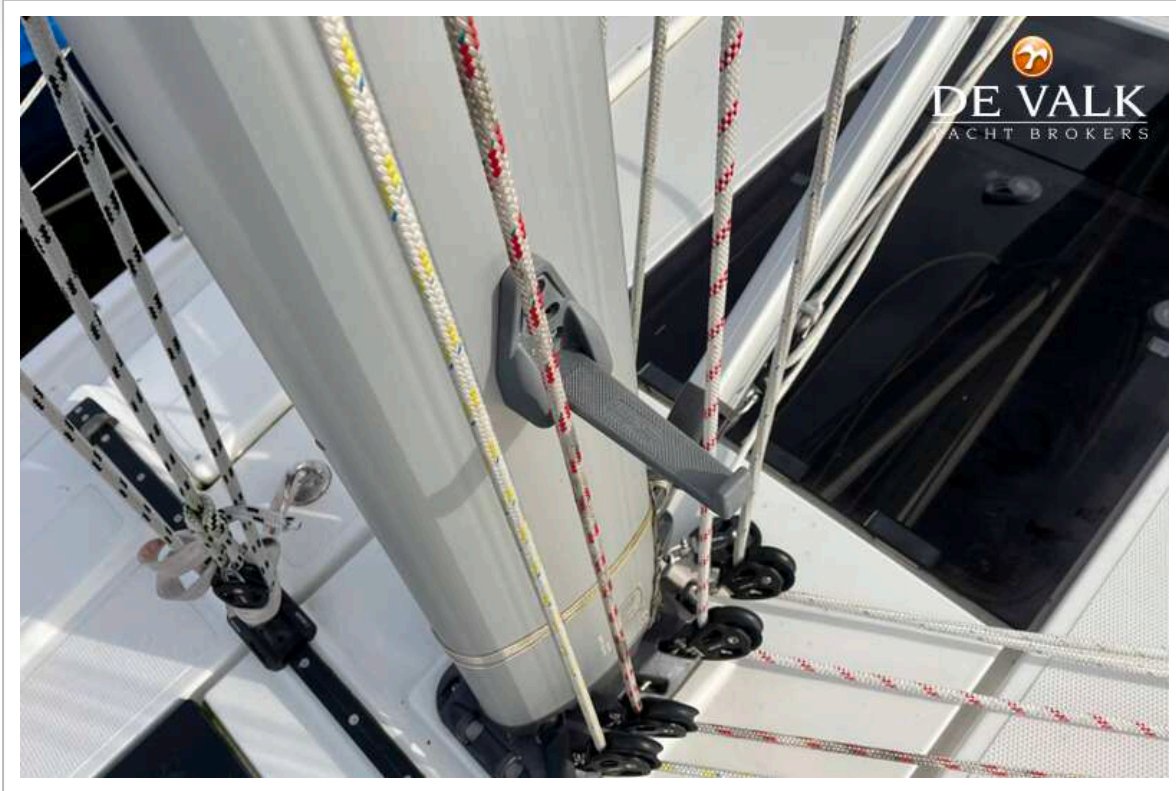


# HANSE 388



# HANSE 388







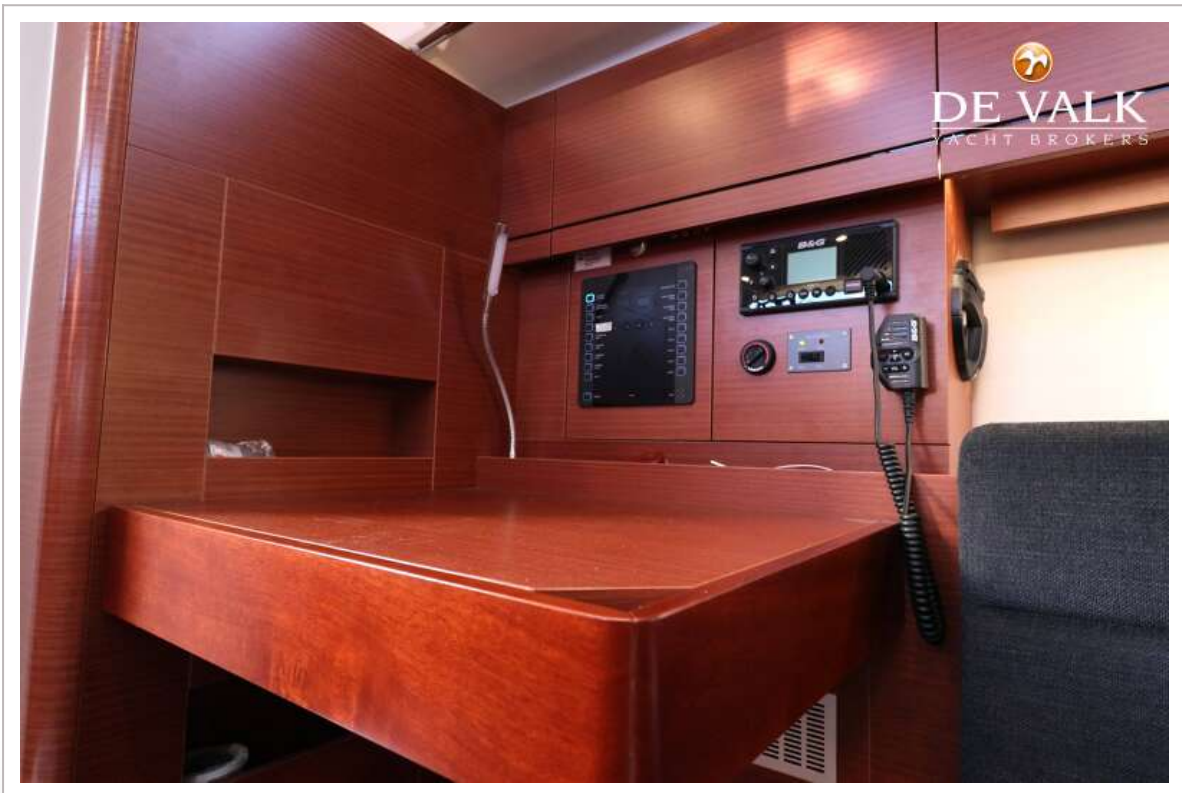
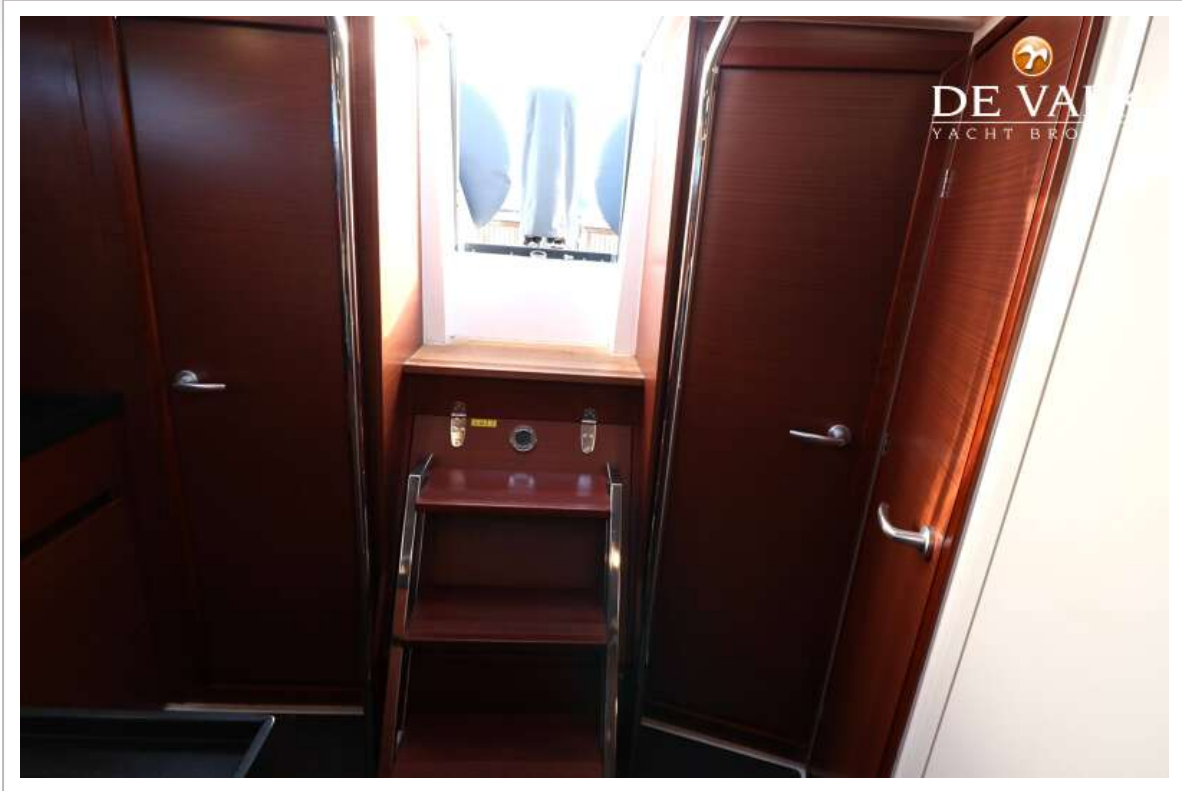
# HANSE 388



# HANSE 388

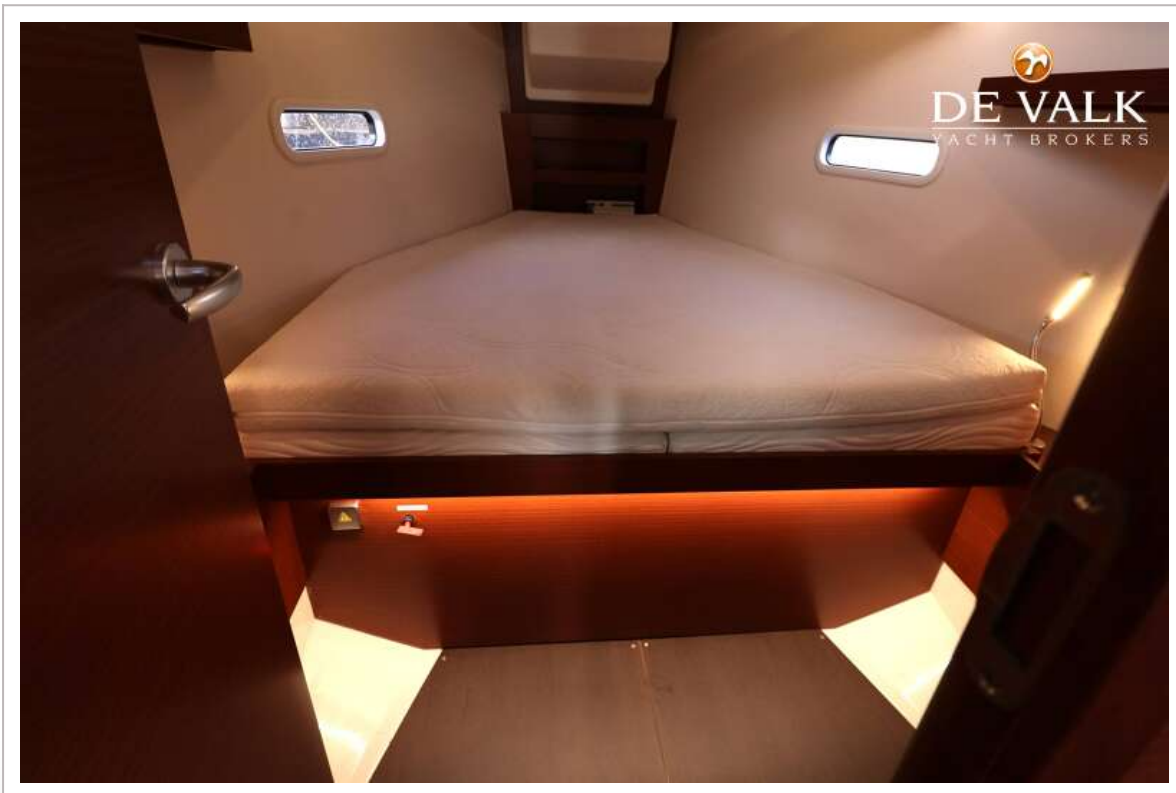


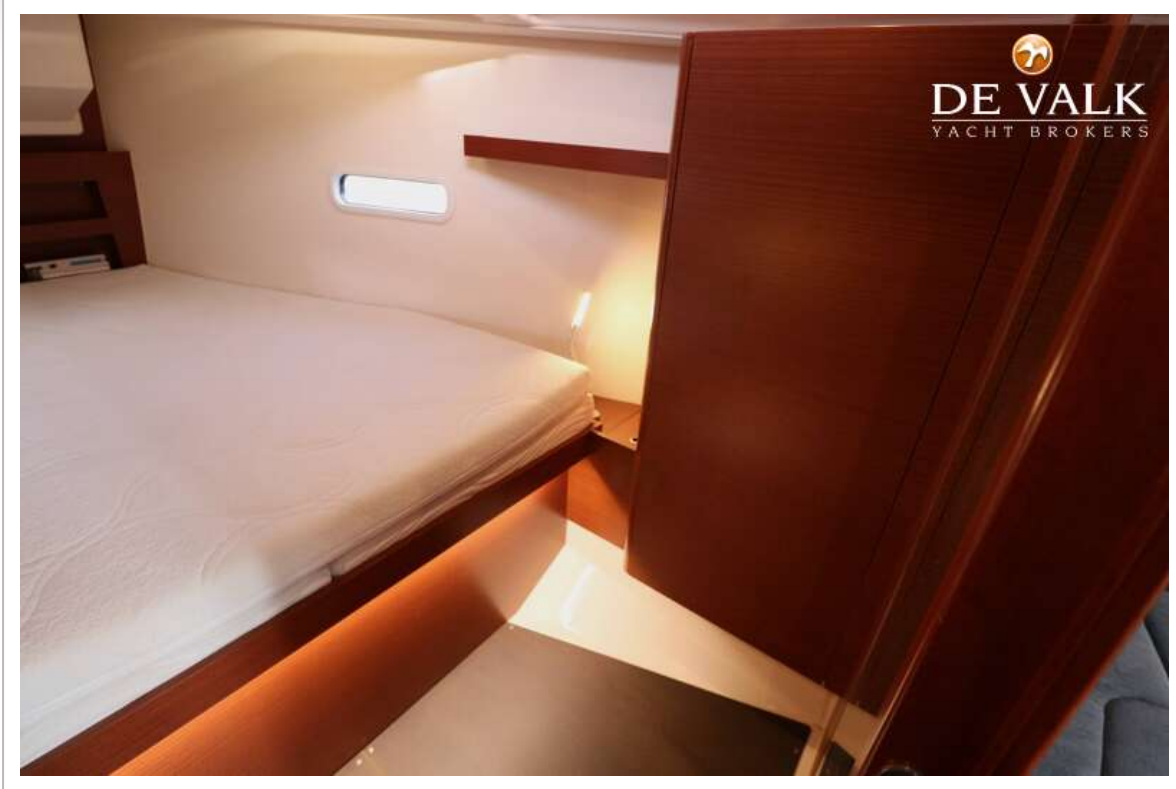
# HANSE 388



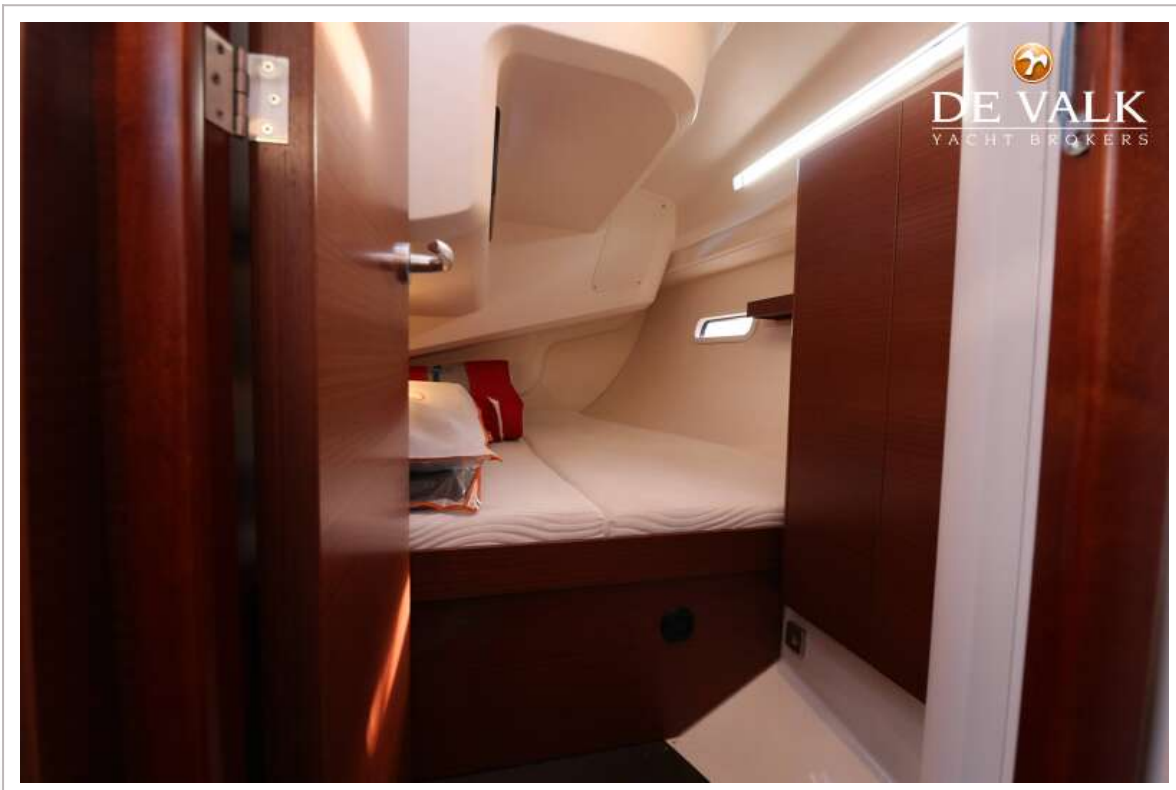
# HANSE 388







# HANSE 388



# HANSE 388

