



DE VALK  
YACHT BROKERS



BELLIURE 41



DE VALK  
YACHT BROKERS

## KOMMENTARE DES MAKLERS

Beautifully maintained Belliure blends timeless craftsmanship with an extensive list of modern upgrades. "Gaëtane" has benefited from continuous refits and improvements over the years, making her a standout choice for discerning sailors seeking reliability, comfort, and classic charm. For more information please write to rkelly@devalk.nl

*Roberto Kelly*

## TECHNISCHE DATEN

<b>Maße</b>	12.00 x 3.90 x 1.77 (m)	<b>Werft</b>	Belliure S.A.
<b>Baujahr</b>	1990	<b>Kabinen</b>	2
<b>Material</b>	GFK	<b>Kojen</b>	8
<b>Motor(en)</b>	1 x Perkins DIESEL diesel	<b>PS/kW</b>	59.00 (PS), 43.42 (kW)
<b>Angebotspreis</b>	€ 95.000 (MwSt. Beahlt)	<b>Liegeplatz</b>	

## KONTAKT

<b>Verkaufsbüro</b>	De Valk Barcelona	<b>Telefon</b>	+34 932 202 825
<b>Adresse</b>	Barcelona region 08392 Barcelona ES	<b>E-Mail</b>	barcelona@devalk.nl

## HAFTUNGSAUSSCHLUSS

Diese Angaben erfolgen nach bestem Wissen, können jedoch nicht garantiert werden.



## ALLGEMEIN

Modell	BELLIURE 41
Typ	Segelyacht
Rumpflänge (m)	12,00
Breite (m)	3,90
Tiefgang (m)	1,77
Stehhöhe (m)	1,90
Baujahr	1990
Werft	Belliure S.A.
Land	Spanien
Gewicht (t)	16,71
Rumpfmateral	GFK
Rumpffarbe	Blau
Rumpfform	V-shaped hull
Art Kiel	Langkieler
Deckmaterial	Teak
Deck Finish	Teak
Pflicht Bedeckung	Teak
Antifouling (Jahr)	ja
Treibstofftank (Liter)	Edelstahl 500
Trinkwassertank (Liter)	Edelstahl 800
Fäkaelien Tank (Liter)	Kunststoff
Radsteuerung	Kabelsteuerung

## UNTERKUNFT

Kabinen	2
Kojen	8
Herd	Gas Voyager 4500
Ofen	ja
Gas-Alarm	ja
Kuhlschrank	2021



Gefrier Truhe	2021
Warmwasser System	ja
Wasserdruck System	elektrisch Flojet 2024
Eignerkabine	Doppelbett
Kleiderschrank	ja
Badezimmer	en suite
Toilet	en suite
Toilette System	elektrisch
Dusche	en suite
Gästekabine 1	Doppelbett + Einzelbett
Kleiderschrank	ja
Badezimmer	getrennt
Toilette	getrennt
Toilette System	elektrisch
Dusche	getrennt

## MASCHINEN

Motoranzahl	1
Marke	Perkins
Typ	DIESEL
PS	59
kW	43.42
Kraftstoffart	Diesel
Installiert im Jahr	2016
Motorstunden	500
Antrieb	Schraubenwelle
Bugschraube	elektrisch Max Power (2016)
Propeller Typ	2016
Propellerblätter	3
Elektrische Anlage	Victron 2022
Batterien	4 x 180 amps



Batterie Ladegerat/Umwandler	ja
Landstrom	mit Kabel

## NAVIGATION

Kompass	ja
Elektrisches Kompass	ja
Multi Control Display	Raymarine Tridata
Tiefenanziege	ja
Windlupe anzeige	ja
UKW	2 units
Autopilot	Raymarine 7000 (2023)
Radar	ja
GPS	ja
Plotter/GPS	ja
Radar/Plotter	Raymarine E120 (2 units)
Epirb	2023

## AUSRÜSTUNG

Bimini	2022
Anker	25kg
Ankerkette	60m
Anker 2	15kg
Ankerkette	20m
Ankerwinde	elektrisch With remote control
Fenderkissen	ja
Festmacher	ja
TV	Smart TV
Feuerloscher	ja

## RIGG



**Rig**

**Stehendes Gut**

**Marke Mast**

**Material Mast**

**Großsegel**

**Genua**

**Rollreffanlage**

**Genua Schotwinschen**

**Fall Winschen**

**Reff Wunsch**

**Wunsch Schonbezug**

**Sloop**

**Drahtseil 2014**

**Seldén In-mast furling**

**Aluminium**

**Elvstrom in-mast furling 2022**

**Hood 2016**

**ja**

**2 Lewmar Selftailing**

**2 Lewmar Selftailing**

**Lewmar Selftailing**

**ja**



# BELLIURE 41

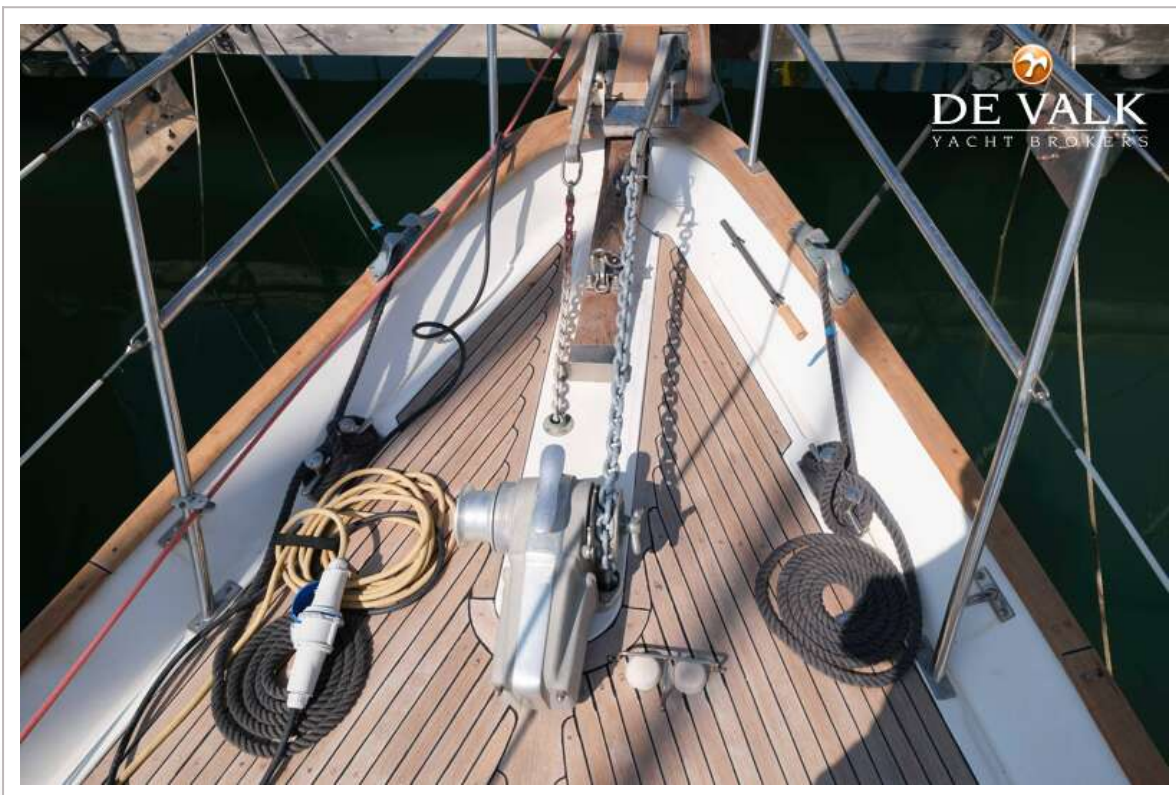
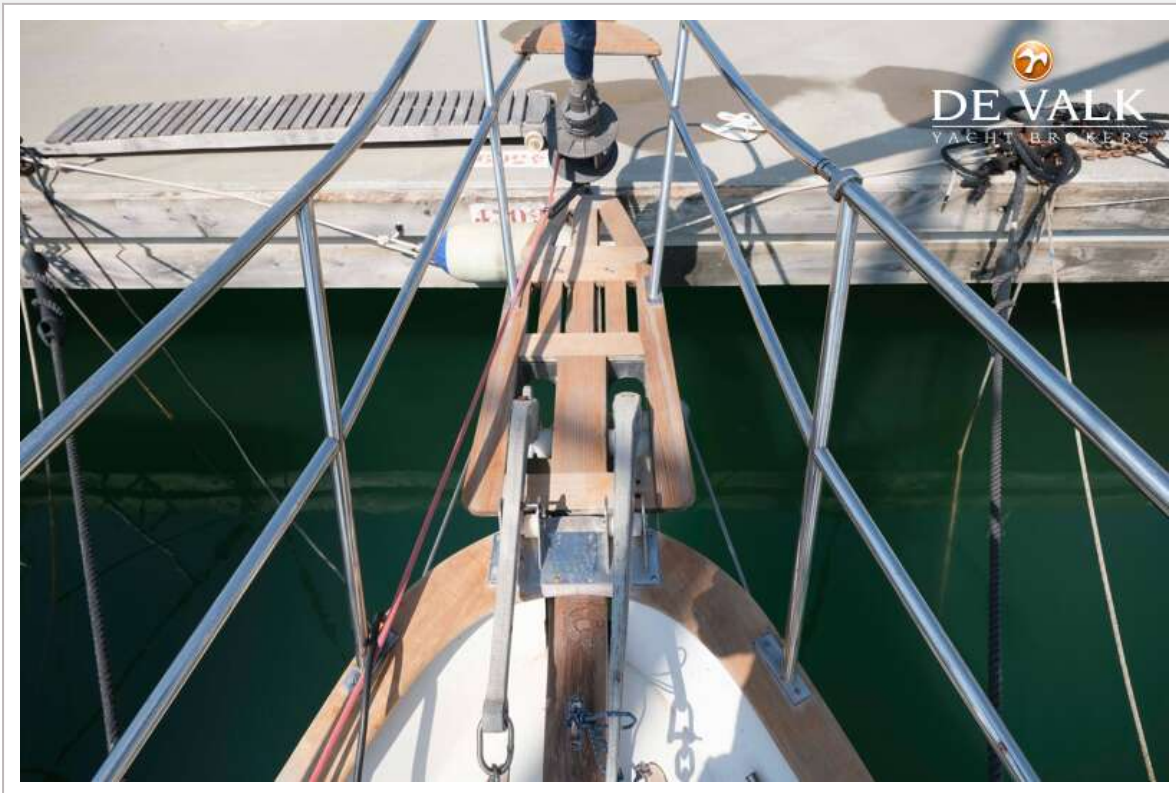




# BELLIURE 41



# BELLIURE 41



# BELLIURE 41



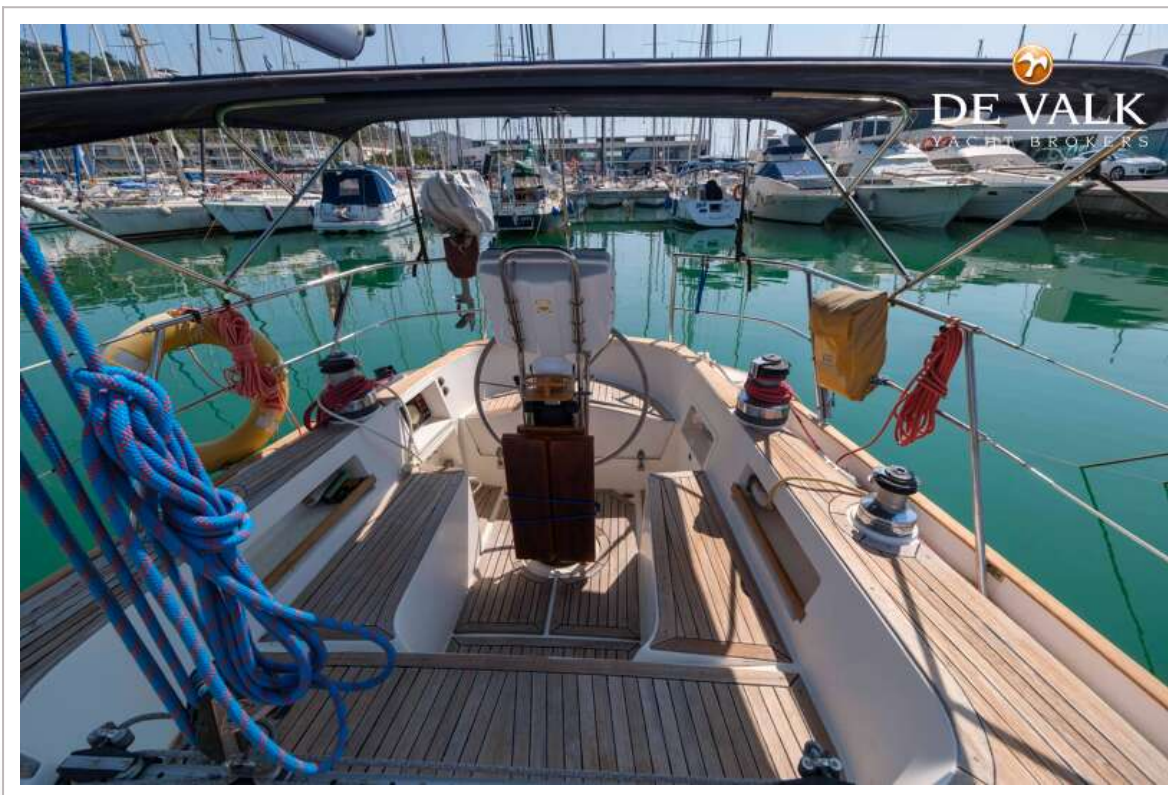
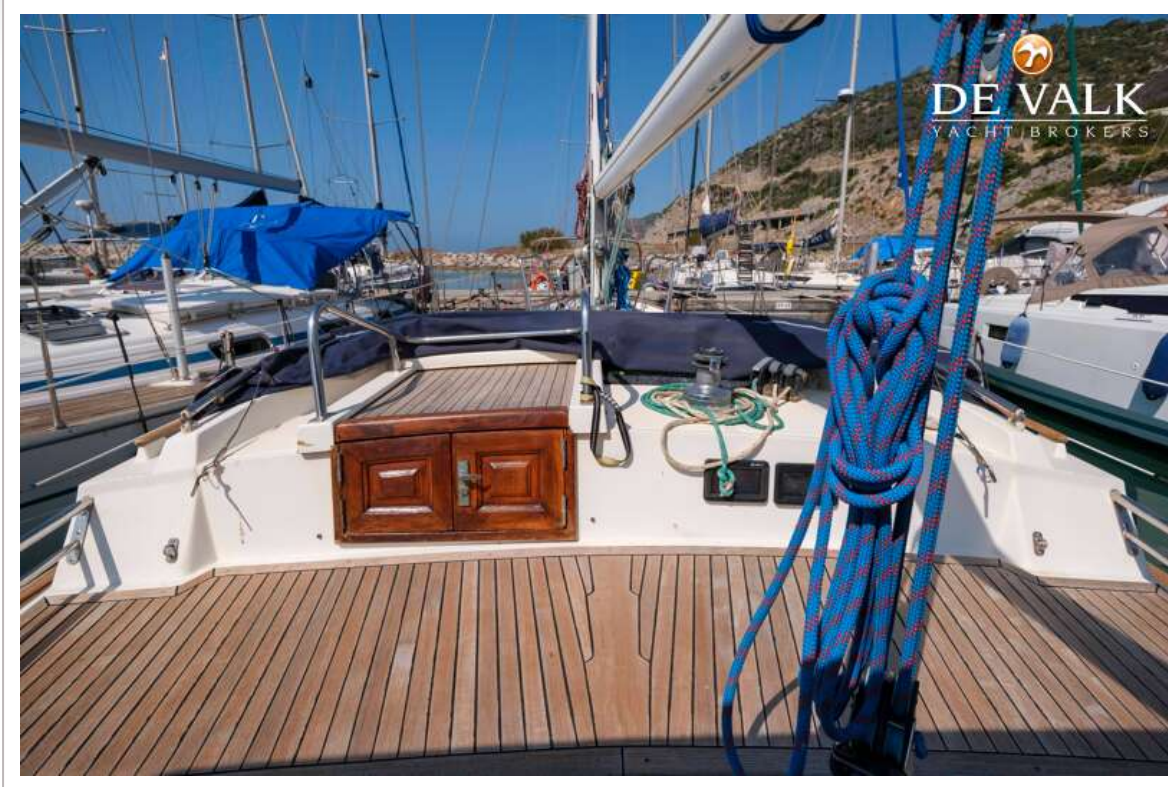
# BELLIURE 41



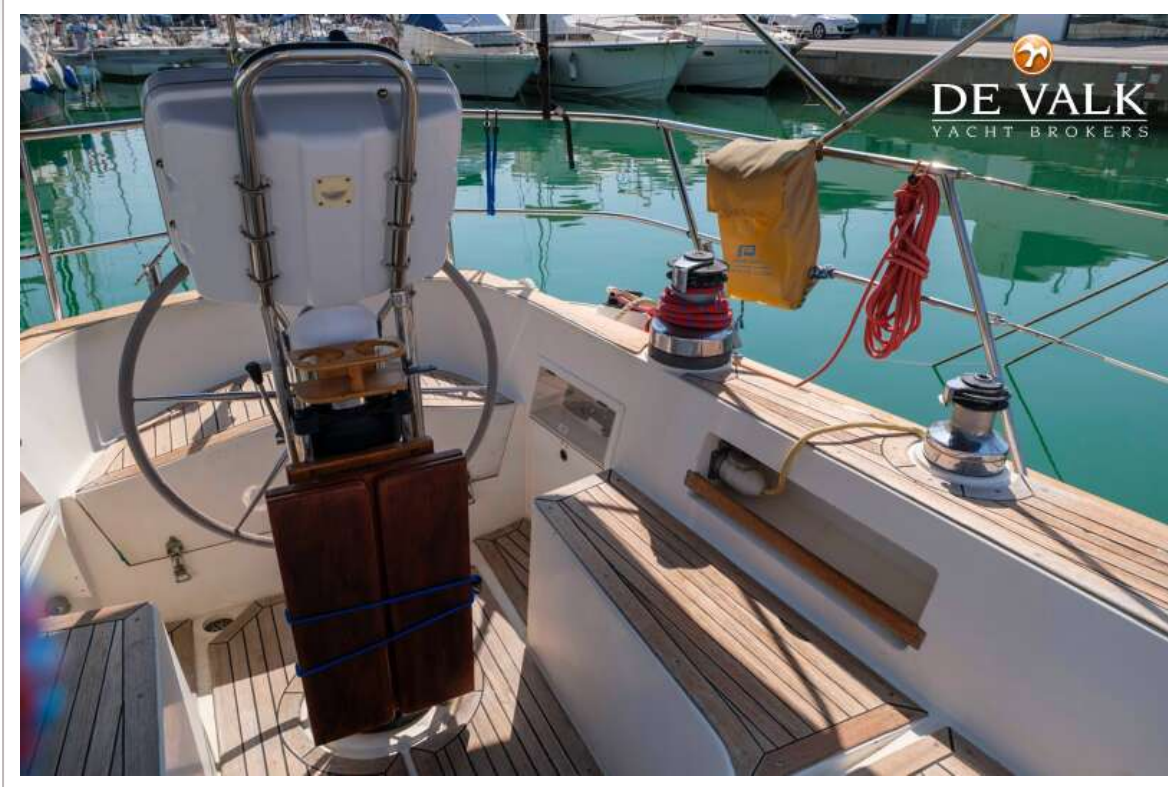
# BELLIURE 41



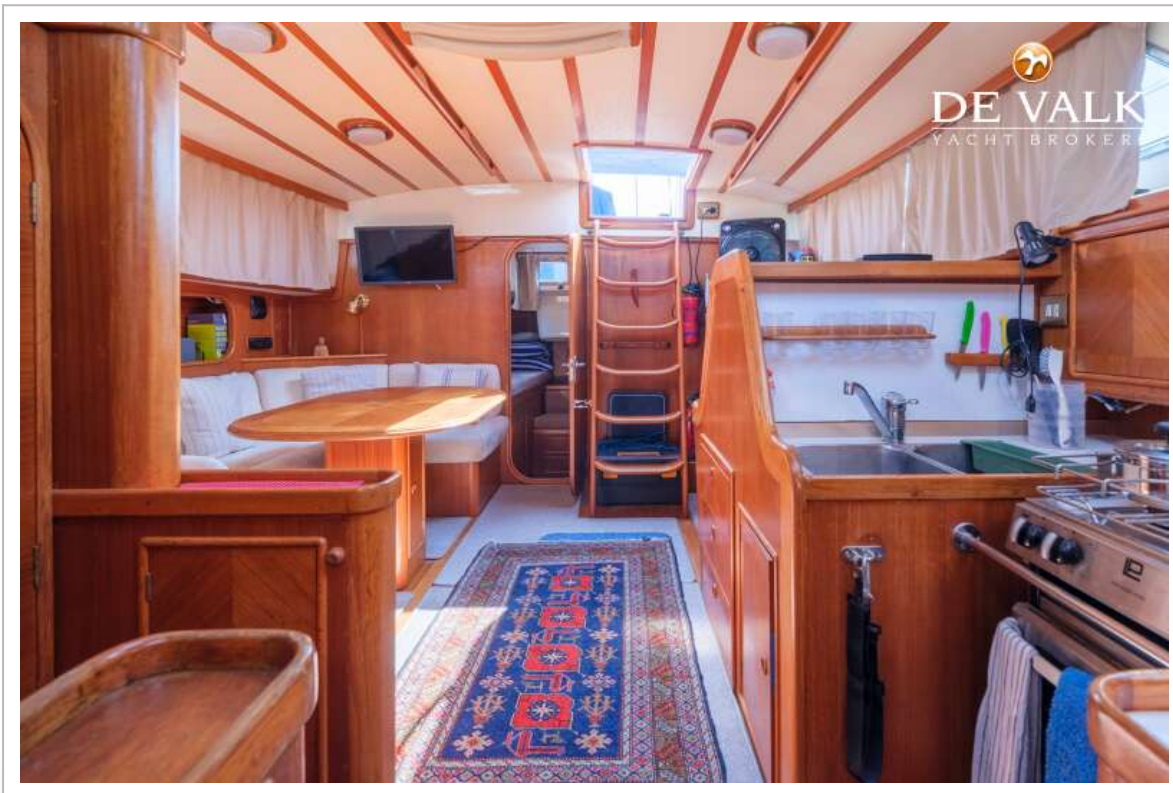
# BELLIURE 41



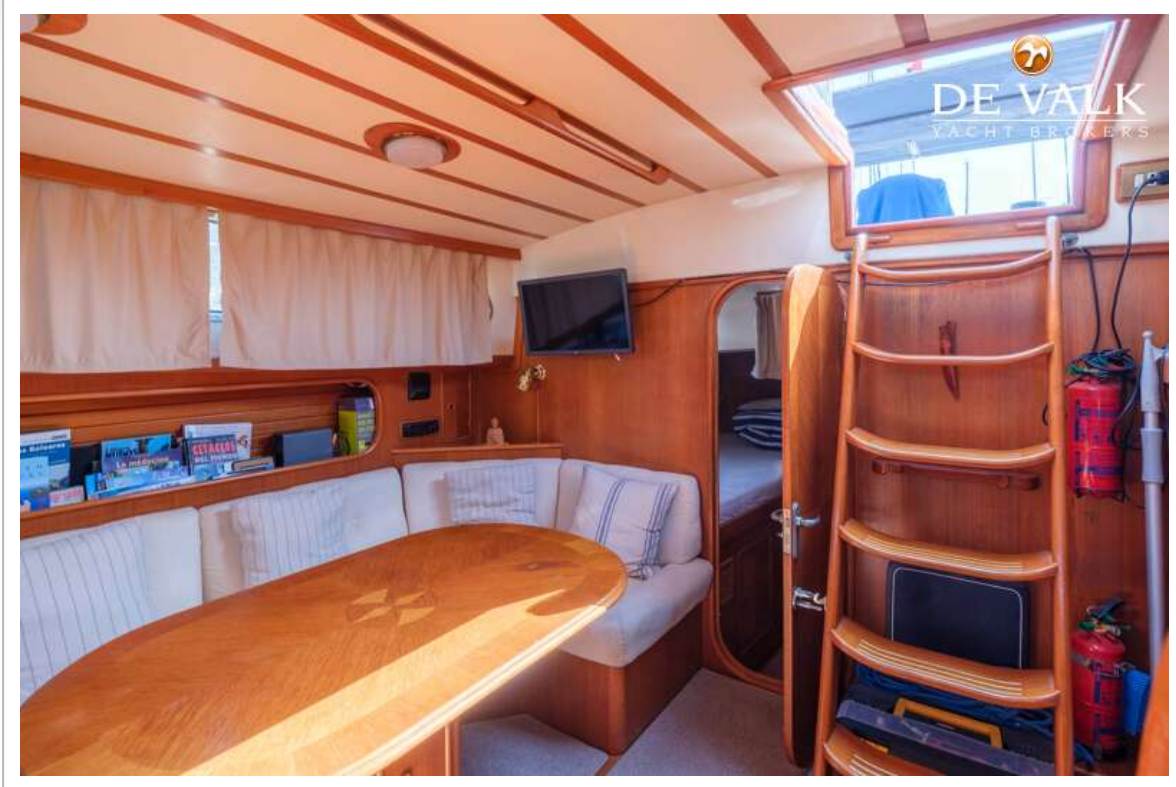
# BELLIURE 41



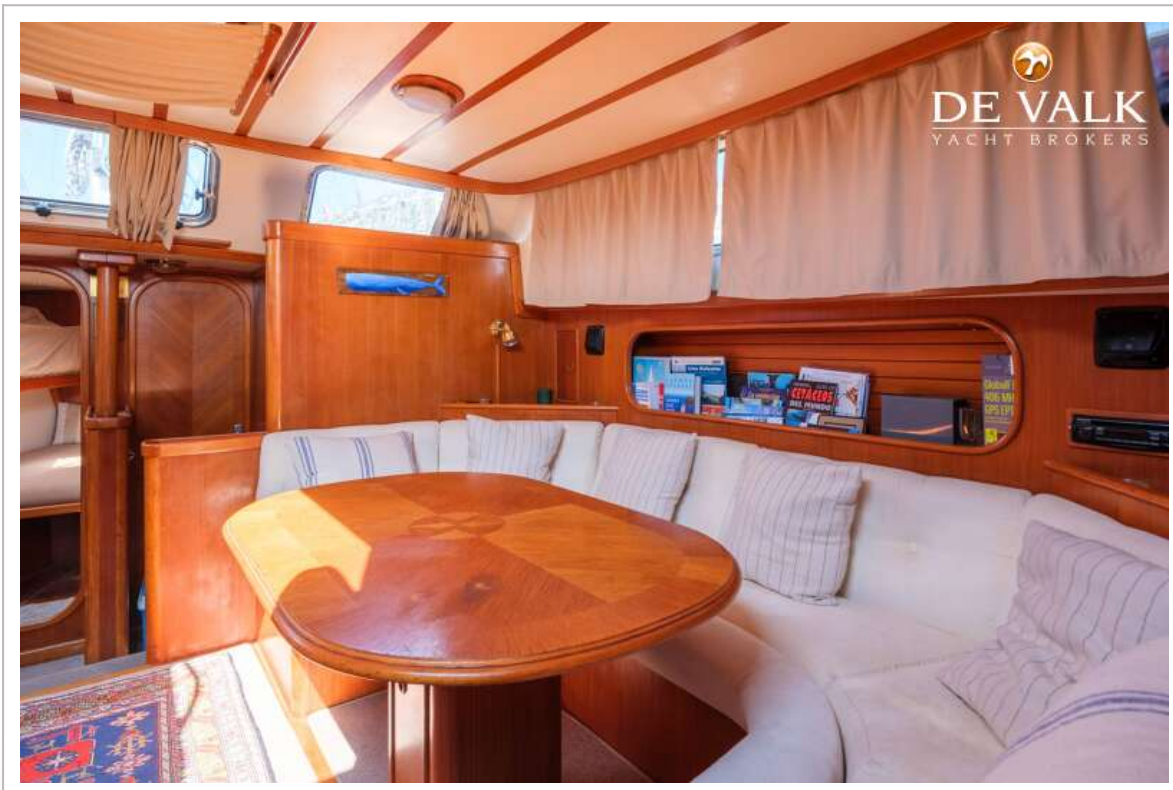
# BELLIURE 41



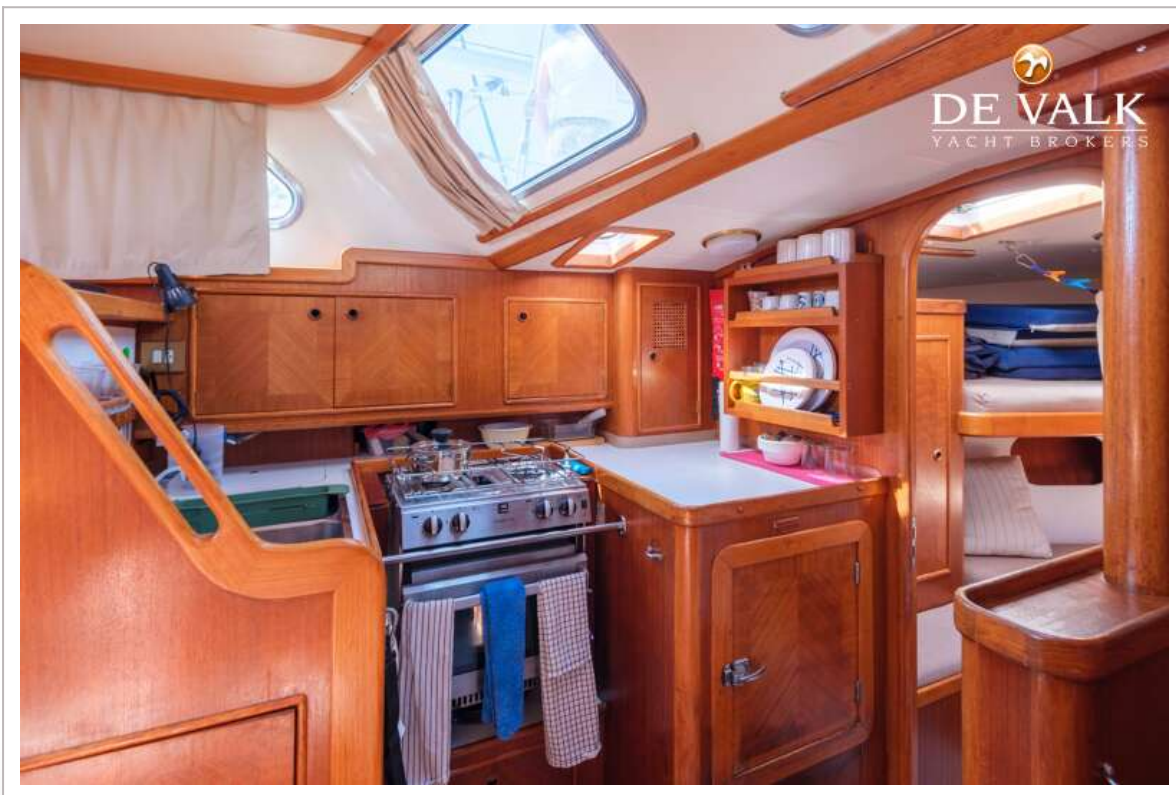
# BELLIURE 41



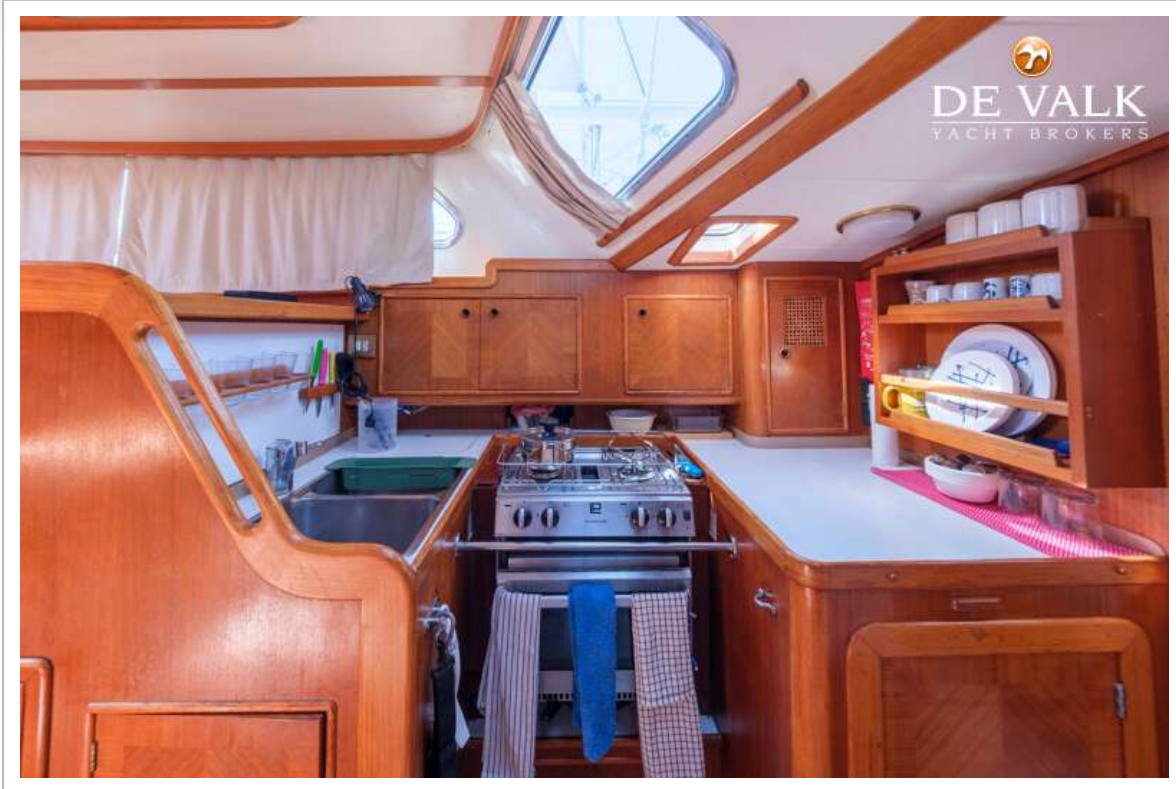
# BELLIURE 41



# BELLIURE 41



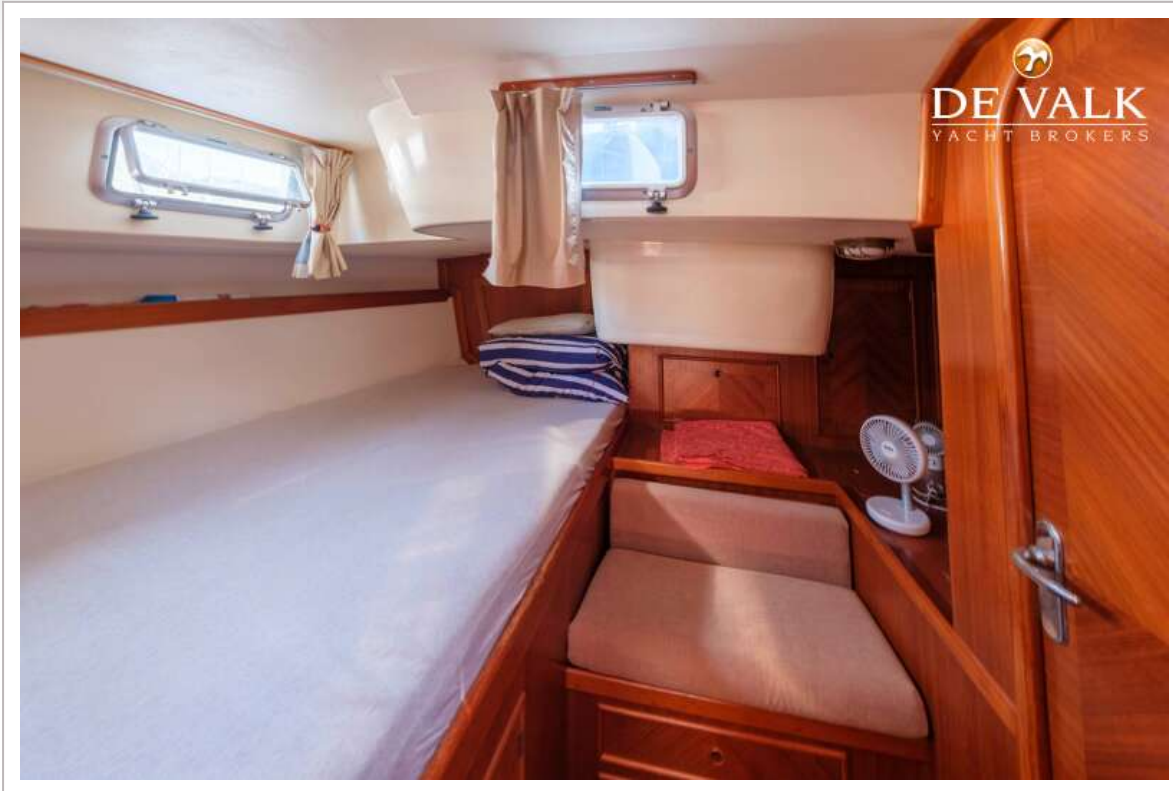
# BELLIURE 41



# BELLIURE 41



# BELLIURE 41



# BELLIURE 41

