



DE VALK
YACHT BROKERS



GRAND BANKS 46 CLASSIC



DE VALK
YACHT BROKERS

GRAND BANKS 46 CLASSIC

KOMMENTARE DES MAKLERS

This Grand Banks 46 "Mrs Bucket" is a spacious vessel with two engines, two cabins, and four berths, teak interior, air heating and airco. The fly- bridge has a beautiful seating area with a special seat for several people and a great view. A great ship for long stays on board. If you are interested, you can view them in our covered sales harbor in Sneek.

Peter Spruyt

TECHNISCHE DATEN

Maße	14.35 x 4.50 x 1,33 / 0.00 (m)	Werft	American Marine Ltd
Baujahr	1988	Kabinen	2
Material	GFK	Kojen	4
Motor(en)	2 x Cummins 6BTA5.9M diesel	PS/kW	2 x 210.00 (PS), 154.56 (kW)
Angebotspreis	€ 169.000 (MwSt. Bezahlt)	Liegeplatz	beim Verkaufsbüro

KONTAKT

Verkaufsbüro	De Valk Sneek	Telefon	+31 (0)515 42 80 30
Adresse	Zwolsmanweg 7 8606 KC Sneek NL	E-Mail	sneek@devalk.nl

HAFTUNGS AUSSCHLUSS

Diese Angaben erfolgen nach bestem Wissen, können jedoch nicht garantiert werden.



GRAND BANKS 46 CLASSIC

ALLGEMEIN

Modell	GRAND BANKS 46 CLASSIC
Typ	Motoryacht
Rumpflänge (m)	14,35
Wasserlinienlänge (m)	13,65
Breite (m)	4,50
Tiefgang min (m)	1,33
Durchfahrtshöhe (m)	6,25
Durchfahrtshöhe min (m)	3,90
Stehhöhe (m)	2,00
Baujahr	1988
Werft	American Marine Ltd
Land	Malaysia
Gewicht (t)	16
CE Norm	NA
Rumpfmateri al	GFK
Rumpffarbe	Weiß
Rumpfform	V-shaped hull
Art Kiel	Dosenkiel
Material Aufbauten	GFK
Stossliste	Edelstahl
Deckmaterial	GFK
Deck Finish	Teak Excluded from inspection due to age!
Deck Finish Aufbauten	Teak
Pflicht Bedeckung	Teak
Antifouling (Jahr)	ja
Dorado Belufter	ja
Fenster Einfassung	Holz
Fenster Material	Standard Glas Gehärtetes Glas
Decks Luke	ja
Bullauge	Holz



GRAND BANKS 46 CLASSIC

Flybridge	ja
Flybridge Kuchenbude	ja
Mast legbar	handbetrieb
Treibstofftank (Liter)	BB 800 Ltr/ Rvs
Treibstofftank 2 (Liter)	SB 950 Ltr/ Rvs
Füllstandsanzeige (Treibstofftank)	ja
Trinkwassertank (Liter)	600 Ltr/ Rvs
Füllstandsanzeige (Trinkwasser)	ja
Fäkaelien Tank (Liter)	120 Ltr (not connected)
Füllstandsanzeige (Fakaelientank)	ja
Radsteuerung	mechanisch
Innerhalb Steuerung	ja
Radsteuerung auf Flybridge	ja

UNTERKUNFT

Kabinen	2
Kojen	4
Innen	Teak
Fussboden	Teak
Achterdeck	ja
Salon	ja
Standhöhe Salon (m)	2,00 Mtr
Heizung	Diesel Heißluft Webasto 5Kw
Klima Anlage	Dometic Turbo DTU 1600 AC/ 220 volt
Achterkabine	ja
Tür zum Cockpit	ja
Tür zum Achterdeck	ja
Kombüse	ja
Arbeitsfläche	Corian
Spülbecken	Edelstahl
Herd	Induktion



GRAND BANKS 46 CLASSIC

Dunstabsauge	ja
Mikrowelle/Backofen Kombi	ja
Kuhlschrank	Webasto +Koelbox Webasto
Gefrier Truhe	Webasto
Warmwasser System	220V + Motor Quyick Boiler 60 Ltr
Wasserdruck System	elektrisch
Eignerkabine	Französisch Bett
Länge Bett (m)	2,10 Mtr
Kleiderschrank	Regale und hängend
Badezimmer	Not working
Toilet	en suite
Toilette System	elektrisch (2025)
Handwaschbecken	auf der Toilette
Dusche	Not connected
Gästekabine 1	V-Bett
Länge Bett (m)	2,00 Mtr
Kleiderschrank	Regale und hängend
Badezimmer	ja
Toilette	en suite
Toilette System	elektrisch
Handwaschbecken	auf der Toilette
Dusche	en suite

MASCHINEN

Motoranzahl	2
Marke	Cummins
Typ	6BTA5.9M
PS	210
kW	154.56
Kraftstoffart	Diesel
Motorstunden	BB 2812 SB 2800



GRAND BANKS 46 CLASSIC

Kühlungssystem Motor	indirekte Wärmetauscher
Antrieb	Schraubenwelle
Motor bedienung	Seilzug Kabel
Gewende getriebe	hydraulic
Bugschraube	elektrisch Sidepower SE 130
Propeller Typ	fest
Propellerblätter	4 x
Material Propellerwelle	Edelstahl
Propellerwelle schmierung	Wasser
Elektrische Bilgenpumpe	ja
Elektrische Anlage	12/ 220 volt
Generator	Nassauspuff Fiher Panda 6 Kw (2021)
Batterien	ja
Starterbatterie	1 x BB Motor 220 Amp
Versorgungsbatterie	3 x Victron 200 Amp
Generatorbatterie	1 x 200 Amp
Bugschraubebatterie	1 x 200 Amp
Ankerwindebatterie	1 x 200 Amp
Batterie Ladegerat	Mastervolt (gangway Battery)
Batterie Ladegerat/Umwandler	Mastervolt Combi 12/ 3000/ 150
Landstrom	ja
Weitere Info	Hydraulic/ Electric Gangway

NAVIGATION

Kompass	Fluid compass Danfortt
Tiefenanziege	Raymarine
Tiefenanziege/Logge	Raymarine
UKW	Horizon (Not connected)
Autopilot	Raymarine
Radar/Plotter	Raymarine
AIS Empfänger	650 Class



Kamera	(Plotter)
Navigation Beleuchtung	ja
Suchscheinwerfer	ja

AUSRÜSTUNG

Feste Fenster	ja
Spritzverdek	ja
Kuchenbude	ja
Bimini	ja
Cockpit Polster	ja
Cockpit Tisch	ja
Cockpit Sessel	ja
Badeplattform	ja
Heck-Tur	ja
Gangway	Hydraulic/ Electric
Heckdusche	ja
Anker	CQR Pflugschar 15 Kg
Ankerkette	ja
Ankerwinde	elektrisch
Deckwasche	ja
Beiboot	Optional
Deck Kran	handbetrieben
See Reling	Edelstahl Teak
Seiten-Einstieg Seereling	3x
Scheibenwischer	3x
Horn	elektrisch
Fenderkissen	ja
Festmacher	ja
TV	ja
Uhr - Barometer	ja
Feuerlöscher	ja





GRAND BANKS 46 CLASSIC



GRAND BANKS 46 CLASSIC



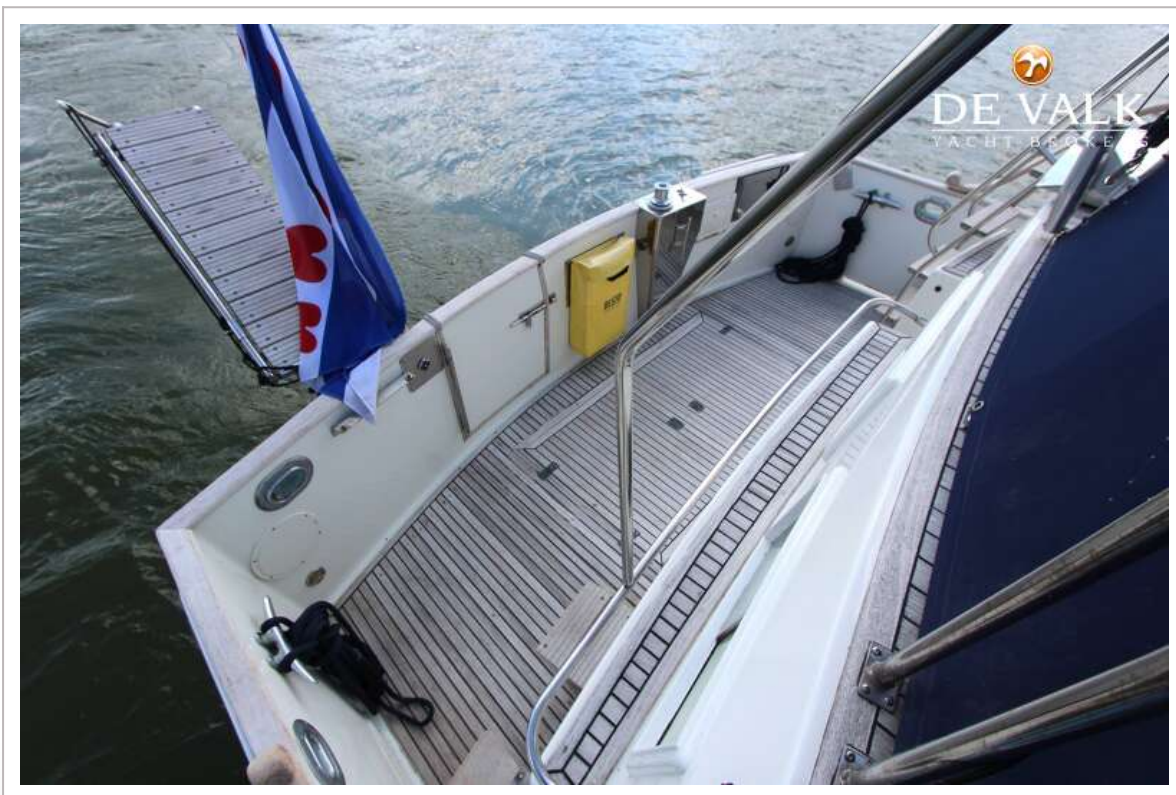
GRAND BANKS 46 CLASSIC



GRAND BANKS 46 CLASSIC



GRAND BANKS 46 CLASSIC



GRAND BANKS 46 CLASSIC



GRAND BANKS 46 CLASSIC



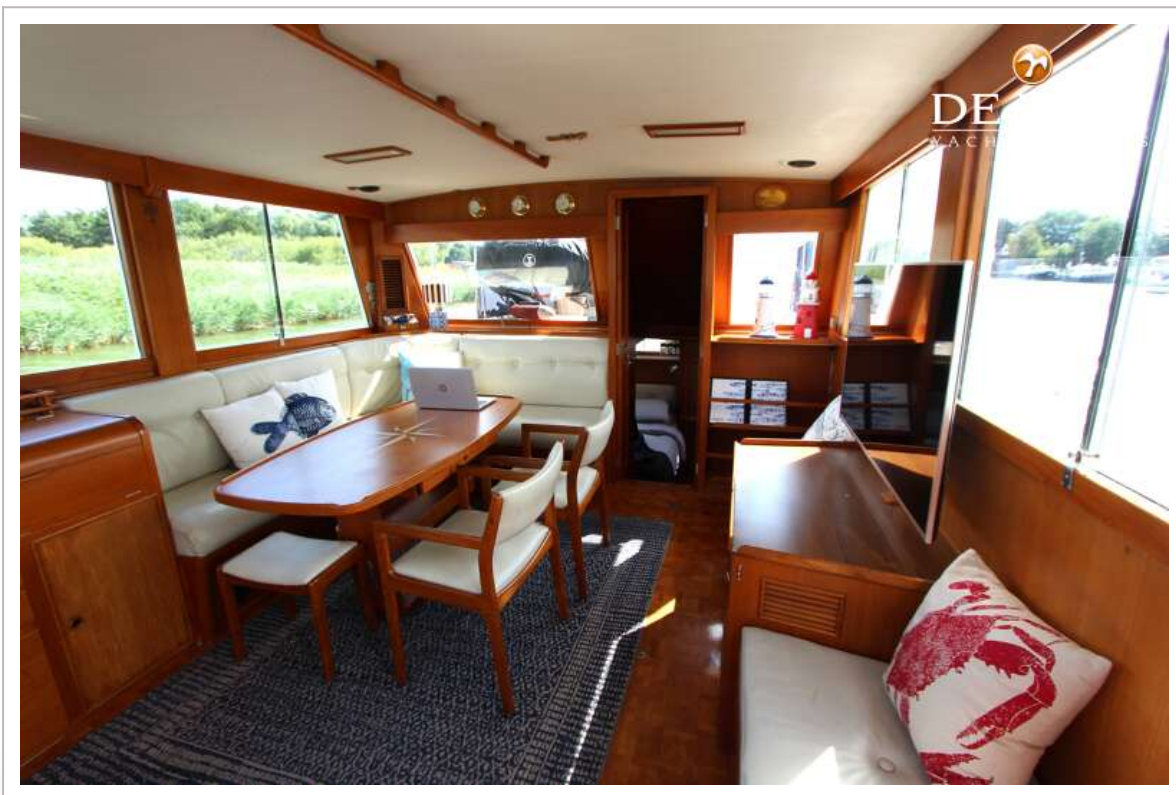
GRAND BANKS 46 CLASSIC



GRAND BANKS 46 CLASSIC



GRAND BANKS 46 CLASSIC



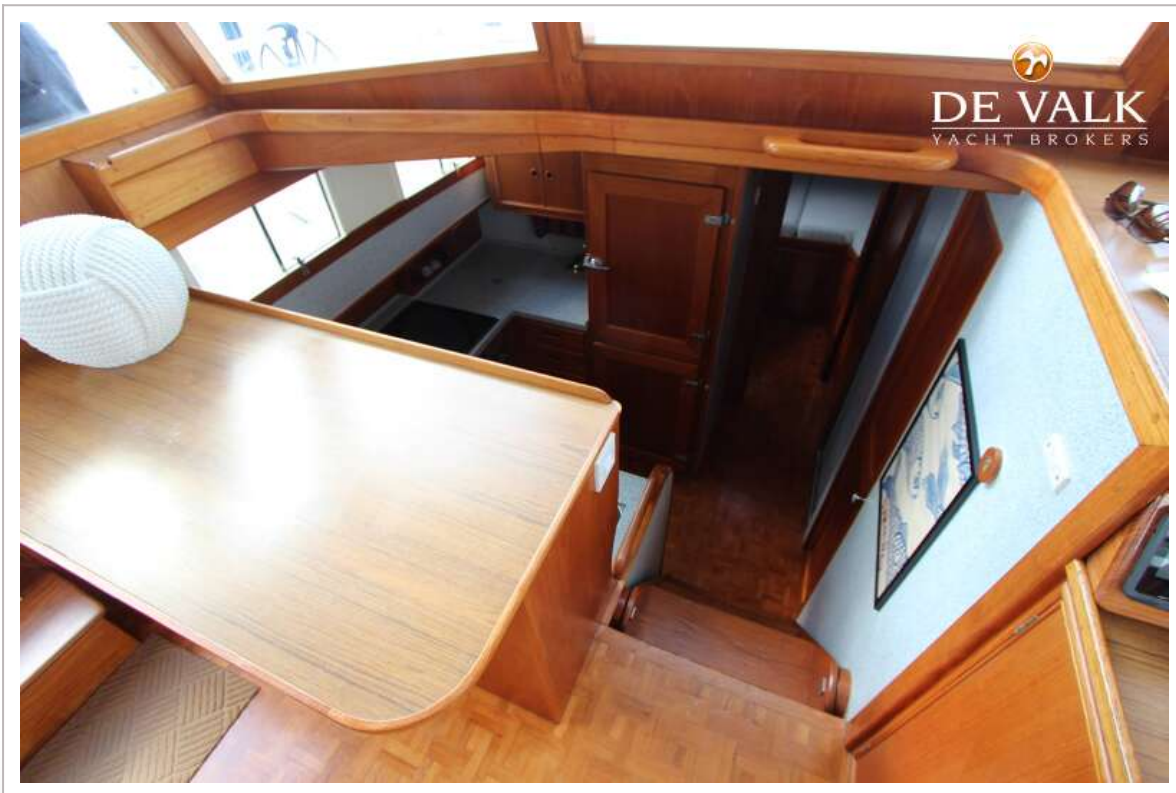
GRAND BANKS 46 CLASSIC



GRAND BANKS 46 CLASSIC



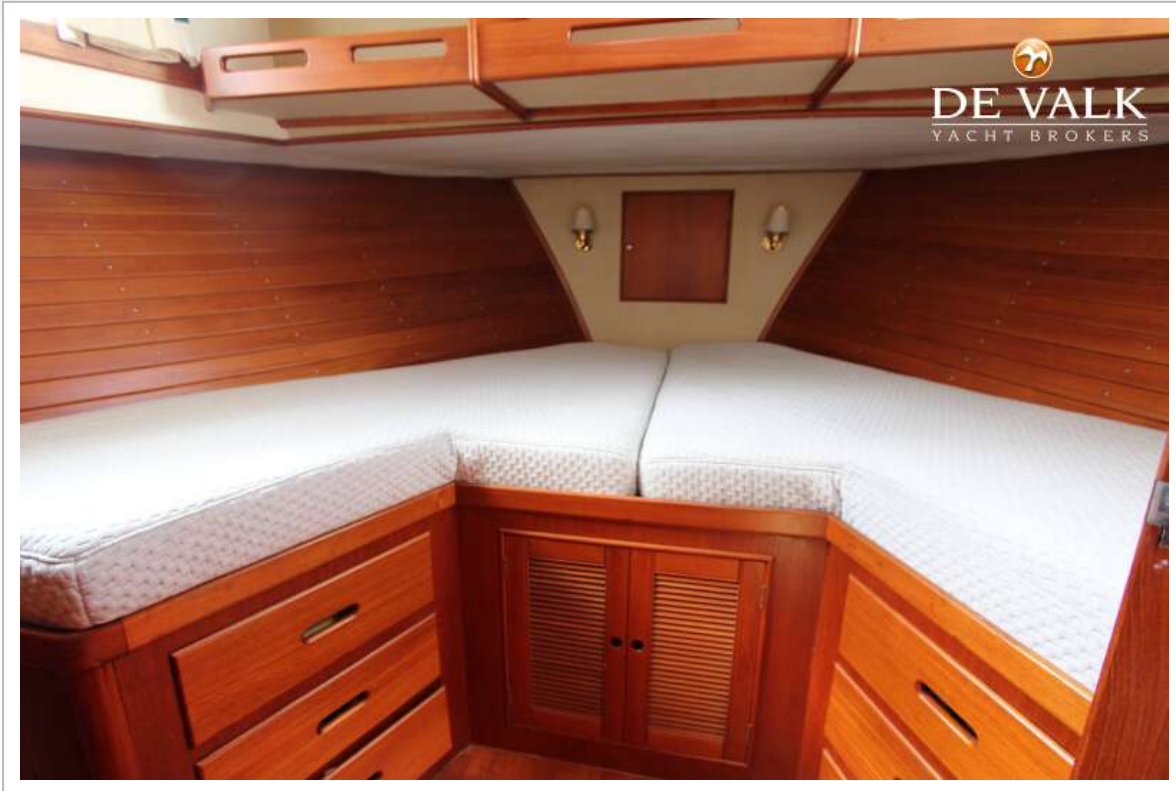
GRAND BANKS 46 CLASSIC



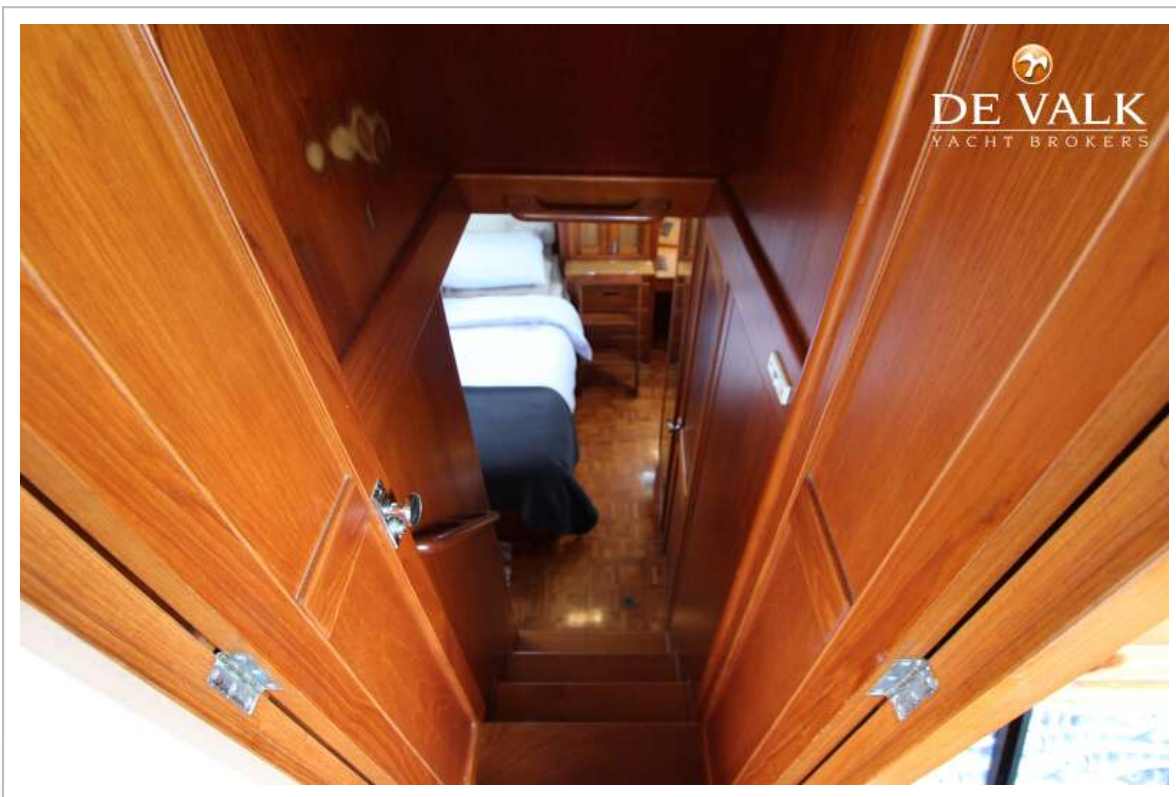
GRAND BANKS 46 CLASSIC



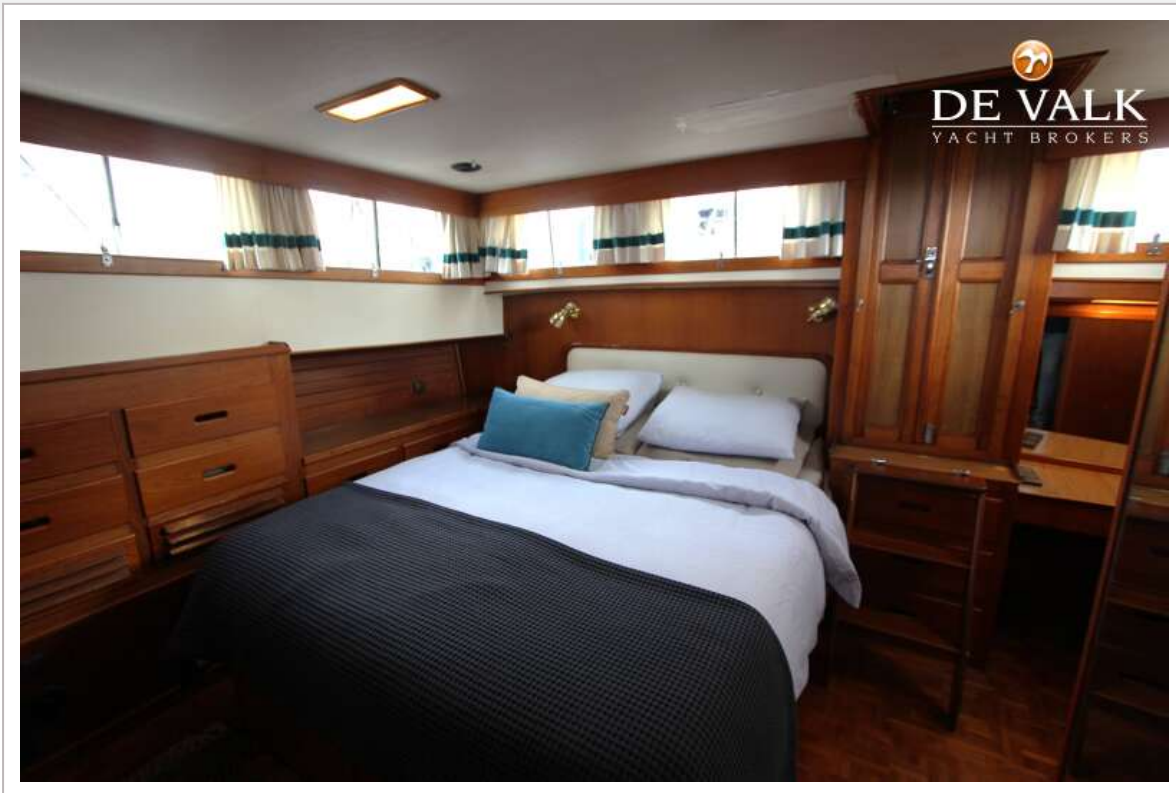
GRAND BANKS 46 CLASSIC



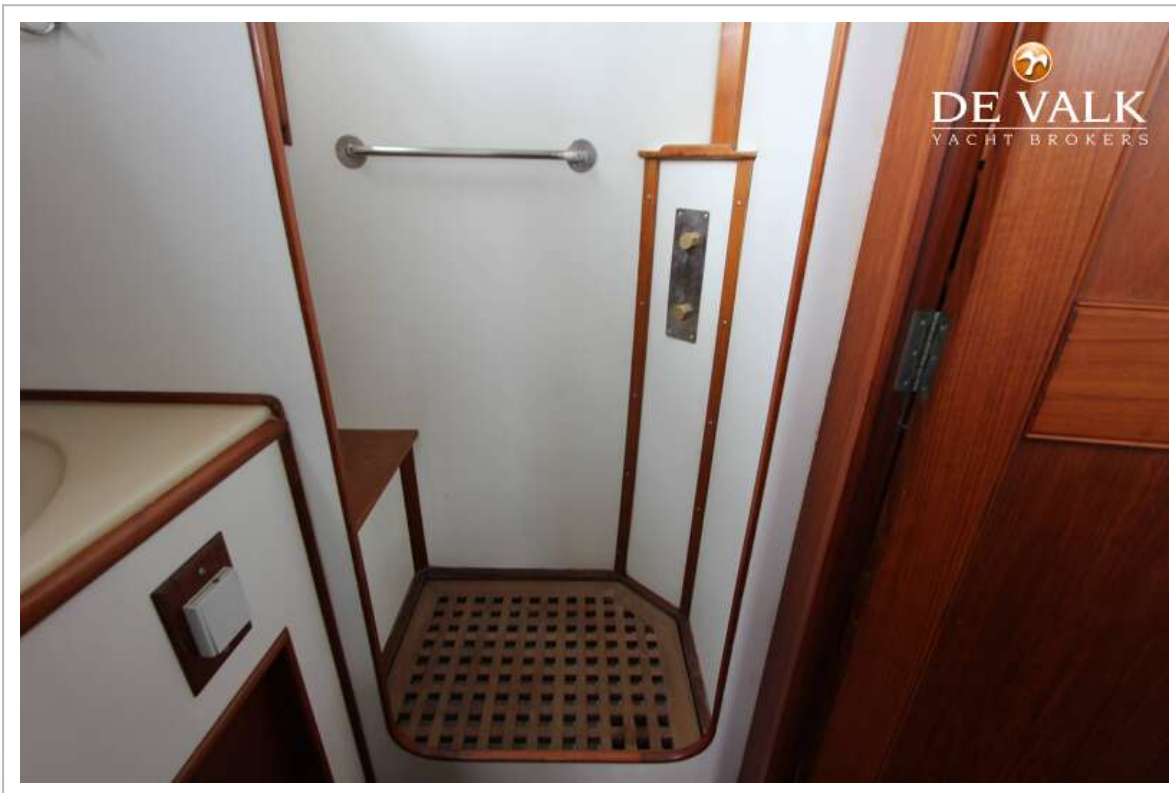
GRAND BANKS 46 CLASSIC



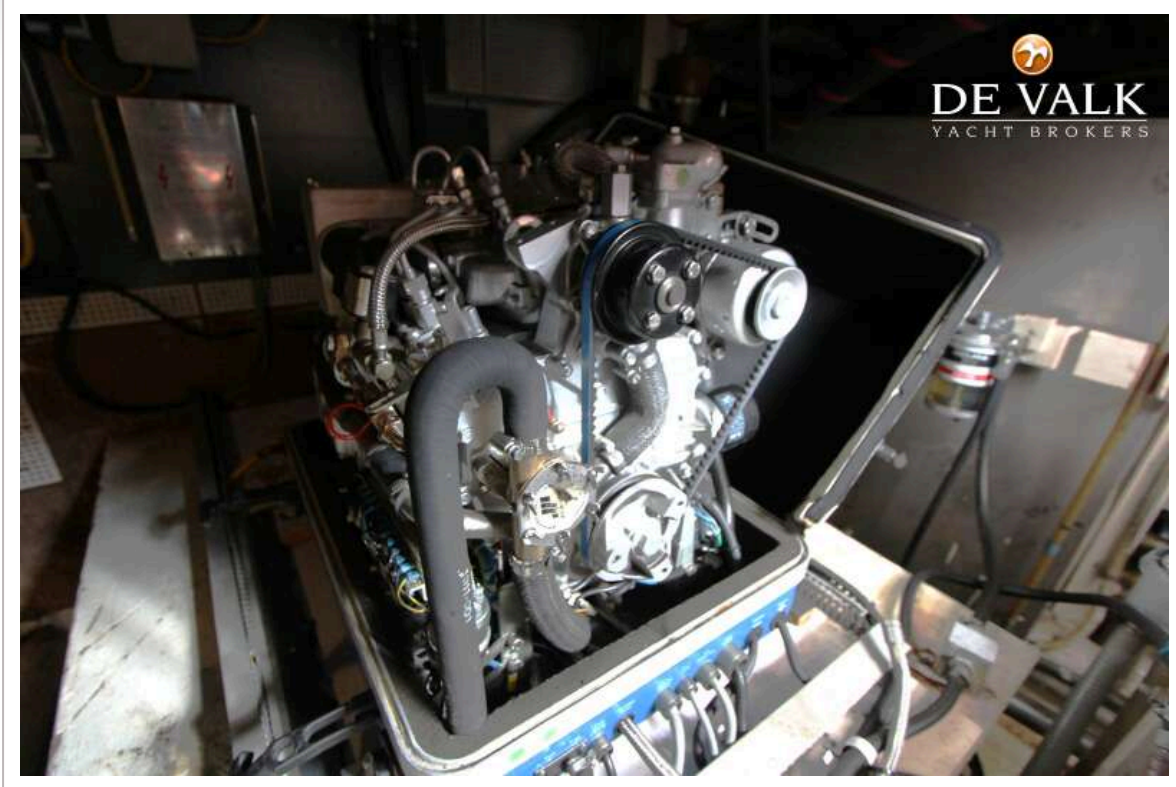
GRAND BANKS 46 CLASSIC



GRAND BANKS 46 CLASSIC



GRAND BANKS 46 CLASSIC



GRAND BANKS 46 CLASSIC

