



DE VALK
YACHT BROKERS



COLIN ARCHER 45



DE VALK
YACHT BROKERS

KOMMENTARE DES MAKLERS

Beautiful Colin Archer 45 with timeless lines and a proven seaworthy design. Built for safe and comfortable long distance cruising, she is ideal for ocean passages and extended adventures. The spacious interior provides ample living and storage space for extended stays aboard. She requires some cosmetic attention and general updating, offering an excellent opportunity for an enthusiast to make her their own. A genuine classic with character, charm, and strong cruising credentials, ready for a new owner to restore, enjoy, and sail the world's oceans.

Hans Visser

TECHNISCHE DATEN

Maße	13.70 x 4.44 x 2.25 (m)	Werft	J. van der Molen & Zonen BV - Zaandam
Baujahr	1976	Kabinen	3
Material	Stahl	Kojen	7
Motor(en)	1 x Mitsubishi S6S diesel	PS/kW	95.00 (PS), 69.92 (kW)
Angebotspreis	€ 99.000 (MwSt. Bezahlt)	Liegeplatz	contact Hindeloopen

KONTAKT

Verkaufsbüro	De Valk Hindeloopen B.V.	Telefon	+31 514 52 40 00
Adresse	Oosterstrand 1 8713 JS Hindeloopen NL	E-Mail	hindeloopen@devalk.nl

HAFTUNGSAUSSCHLUSS

Diese Angaben erfolgen nach bestem Wissen, können jedoch nicht garantiert werden.



ALLGEMEIN

Modell	COLIN ARCHER 45
Typ	Segelyacht
Rumpflänge (m)	13,70
Wasserlinienlänge (m)	11,00
Breite (m)	4,44
Tiefgang (m)	2,25
Durchfahrtshöhe (m)	19,50
Stehhöhe (m)	1,90
Baujahr	1976
Werft	J. van der Molen & Zonen BV - Zaandam
Land	Niederlande
Entwerfer	Frans Cobelens
Gewicht (t)	18
Ballast (Ton)	5
CE Norm	NA
Rumpfmateriale	Stahl
Rumpffarbe	Weiß
Haut-dicke Rumpf (mm)	6 - 10 mm
Rumpfform	Rundspant
Art Kiel	Langkieler
Material Aufbauten	Stahl
Haut-dicke Aufbauten (mm)	4 mm
Haut-dicke Deck (mm)	5 mm
Stossliste	Stahl
Deckmaterial	Stahl
Deck Finish	Antirutsch Farbe
Deck Finish Aufbauten	Teak
Antifouling (Jahr)	05-2021
Dorado Belufter	zwei große und eine kleine
Fenster Einfassung	Bronze / brons / Bronze



Fenster Material	Doppelverglasung And Glazing
Decks Luke	Goiot
Bullauge	Bronze / brons / Bronze
Isolation	Schaumplatten
Treibstofftank (Liter)	Stahl 1500 ltr.
Füllstandsanzeige (Treibstofftank)	elektrisch und Peilstab
Treibstof Tagestank (Liter)	Stahl 120 ltr.
Füllstandsanzeige (Tagestank)	Schauglas
Trinkwassertank (Liter)	Stahl 350 ltr.
Füllstandsanzeige (Trinkwasser)	elektrisch
Fäkaelien Tank (Liter)	Stahl 80 ltr.
Füllstandsanzeige (Fakaelientank)	elektrisch
Fäkaelien Tankablauf	Deck Verbind. + Uw Linie
Grauwassertank (Liter)	Stahl 80 ltr.
Radsteuerung	hydraulik Hydraulic system leaks
Innerhalb Steuerung	ja
Aussen Steuerung	ja
Not-Pinne	ja
Weitere Info Farbe und Anstrich	Professionell beschichtet, Sikkens 2K

UNTERKUNFT

Kabinen	3
Kojen	7
Innen	Mahagoni
Fussboden	Holzabdruck
Ruderhaus	ja
Salon	ja
Standhöhe Salon (m)	1,90 mtr.
Heizung	wasserheizung Diesel Needs service
Navigation Zenter	im Steuerhaus
Kartentisch	ja



Achterkabine	ja
Kombüse	ja
Arbeitsfläche	Holz
Spülbecken	Edelstahl
Herd	elektrisch
Ofen	ja
Dunstabsauge	ja
Mikrowelle	ja
Kuhlschrank	ja
Gefriertruhe	ja
Warmwasser System	ja
Wasserdruck System	elektrisch
Hand und/oder Fusspumpe	ja
Eignerkabine	Zwei Einzelbetten
Länge Bett (m)	2 mtr.
Kleiderschrank	Regale und hängend
Badezimmer	ja
Toilet	ja
Toilette System	handbetrieb
Handwaschbecken	ja
Dusche	ja
Gästekabine 1	Doppelbett + Einzelbett
Länge Bett (m)	2 mtr.
Kleiderschrank	Regale und hängend
Gästekabine 2	Zwei Einzelbetten
Länge Bett (m)	2 mtr.
Kleiderschrank	hängend

MASCHINEN

Motoranzahl	1
Marke	Mitsubishi



Typ	S6S
PS	95
kW	69.92
Kraftstoffart	Diesel
Installiert im Jahr	2016
Höchstgeschwindigkeit (Kn)	8
Marschgeschwindigkeit (Kn)	6
Kühlungssystem Motor	indirekte Wärmetauscher
Antrieb	Schraubenwelle
Motor bedienung	Seilzug Kabel Outside motor control needs service
Gewende getriebe	mechanisch
Bugschraube	elektrisch
Exhaust	wassergekühlt
Wellen Drucklager	ja
Propeller Typ	fest
Propellerblätter	3
Material Propellerwelle	Edelstahl
Propellerwelle schmierung	Fett
Hand Bilgenpumpe	ja
Elektrische Bilgenpumpe	ja
Bilge Alarm	ja
Elektrische Anlage	12 / 220 volt
Generator	Needs service
Starterbatterie	Bleiakkumulatoren
Versorgungsbatterie	Lithium-Ionen-Akkus
Generatorbatterie	Bleiakku
Batterie Monitor	BMS
Batterie Ladegerat	Mastervolt
Umwandler	Mastervolt
Dioden-Batterie-Koppler	ja
Landstrom	mit Kabel
Trenn transformator	ja



NAVIGATION

Kompass	ja
Tiefenanziege	ja
Logge	ja
Windlupe anzeige	ja
Tochter anzeige	ja
UKW	ja
Portabel UKW	ja
Autopilot	ja
Ruderwinkel Anzeige	ja
Radar	B&G
Plotter	2x B&G
Radar/GPS	B&G
Navtex	ja
Elektronische Kart(en)	ja
AIS Transceiver	ja
Radio Empfänger	ja
Epirb	ja
Navigation Beleuchtung	ja
Suchscheinwerfer	ja

AUSRÜSTUNG

Feste Fenster	ja
Sonnenschirm	ja
Badeleiter	Stahl on the rudder / op roer / am Ruder
Anker	CQR Pflugschar
Ankerkette	110 mtr.
Anker 2	Rock anchor / Rotsanker / Felsanker 60 kg
Ankerwinde	mechanisch
Davits	Stahl
Davits bedienung	handbetrieb



See Reling	Draht/Seil
Zupackenschiene (aufbauen)	Teak
Seiten-Einstieg Seereling	ja
Bugkorb	ja
Schwimvesten	6 Erwachsene
Sicherheits Rustung	ja
Rettungsboje	ja
Markierboje	ja
Sicherheitsleine auf Deck	ja
Scheibenwischer	ja
Radar Reflektor	ja
Fenderkissen	ja
Festmacher	ja
Reserve Teilen	ja
Werkzeug	ja
Radio-CD Spieler	ja
Lautsprecher im Salon	ja
Lautsprecher im Kabin	ja
Feuerloscher	3x
Letzte Wartung Feuerloscher	ungefähr 2022
Automatische Löschsystm	im Maschinenraum

RIGG

Rig	Ketsch-Kutter
Stehendes Gut	Drahtseil
Marke Mast	Fa. Duivendak, zeeland Mast requires maintenance
Material Mast	Holz
Salings	One pair
Großsegel	ja
Großsegel-Persenning	ja
Toppsegel	Gaffeltoppsegel



Besan	ja
Besansegel-Persenning	ja
Fock	ja
Fock I	Furling Fock
Fock II	mehrere Segel am dritten Stag
Reff Vorrichtung	Reef points / Reefknüttels / Reffbändsel
Baumniederhohler	Talje
Primare Schot Winschen	auf dem steuerhaus
Sekundaire Schot Winschen	an Deck neben dem Steuerhaus
Fall Winschen	ja
Weitere Info	stehendes Gut bis zu den Salingen des Großmasts
Weitere Info	Bowsprit requires maintenance



COLIN ARCHER 45



COLIN ARCHER 45



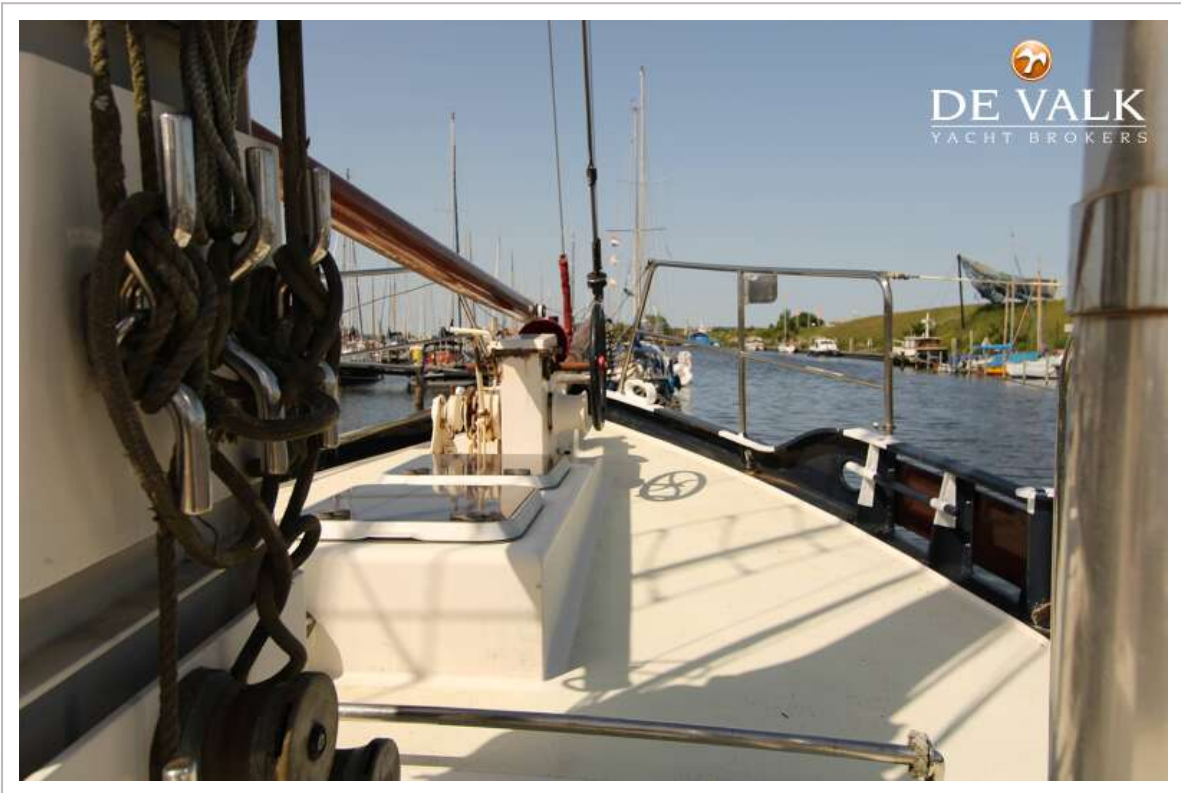
COLIN ARCHER 45



COLIN ARCHER 45

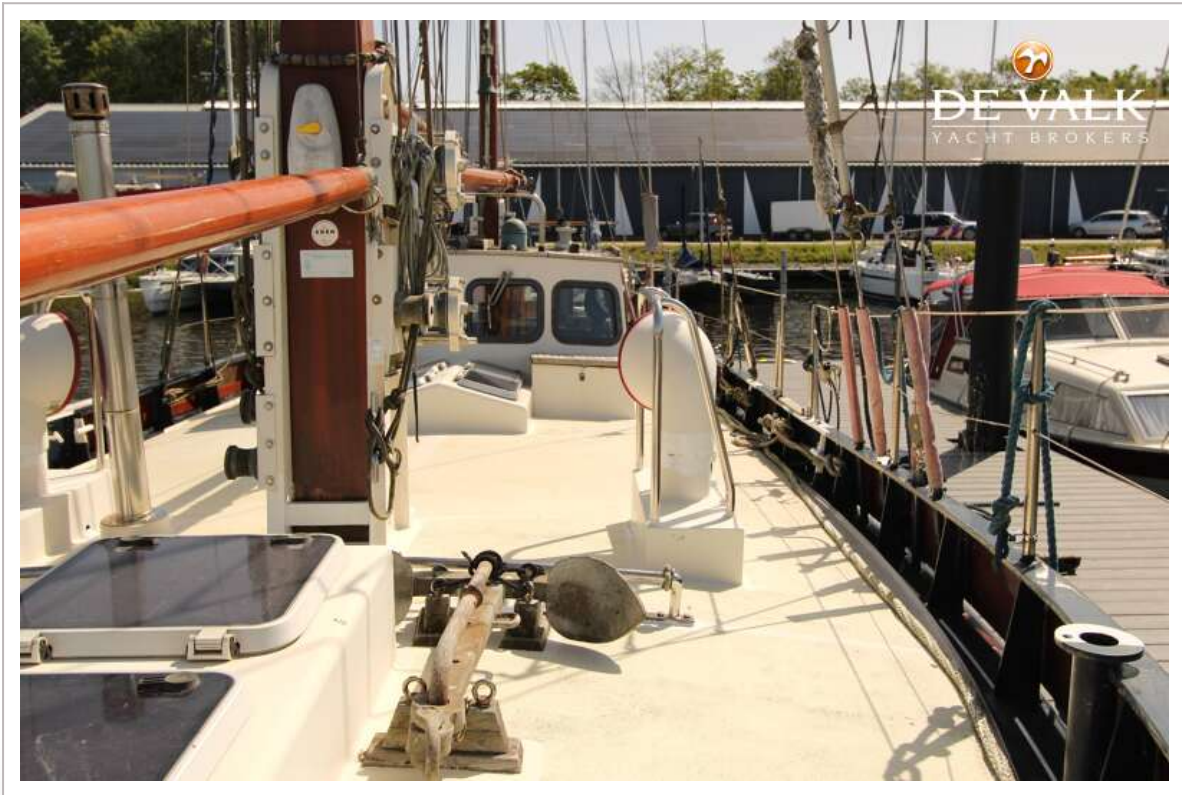
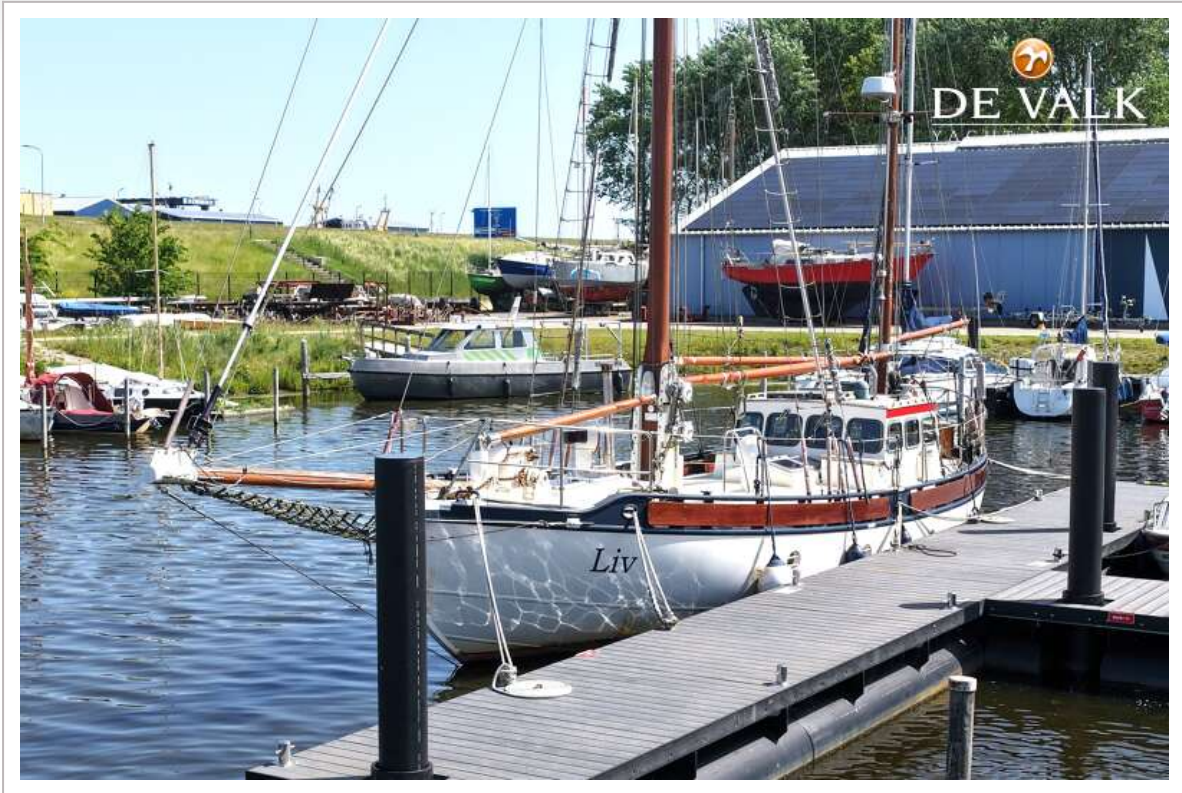


COLIN ARCHER 45



COLIN ARCHER 45



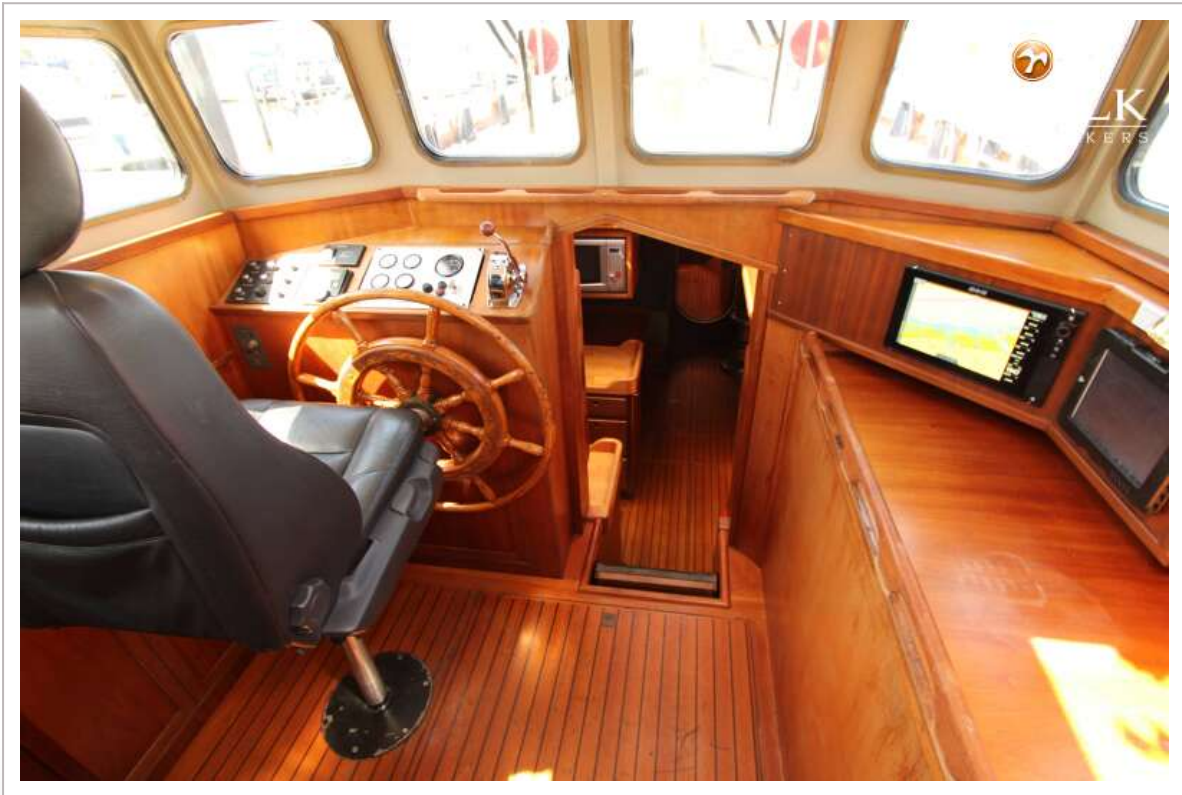


COLIN ARCHER 45





COLIN ARCHER 45



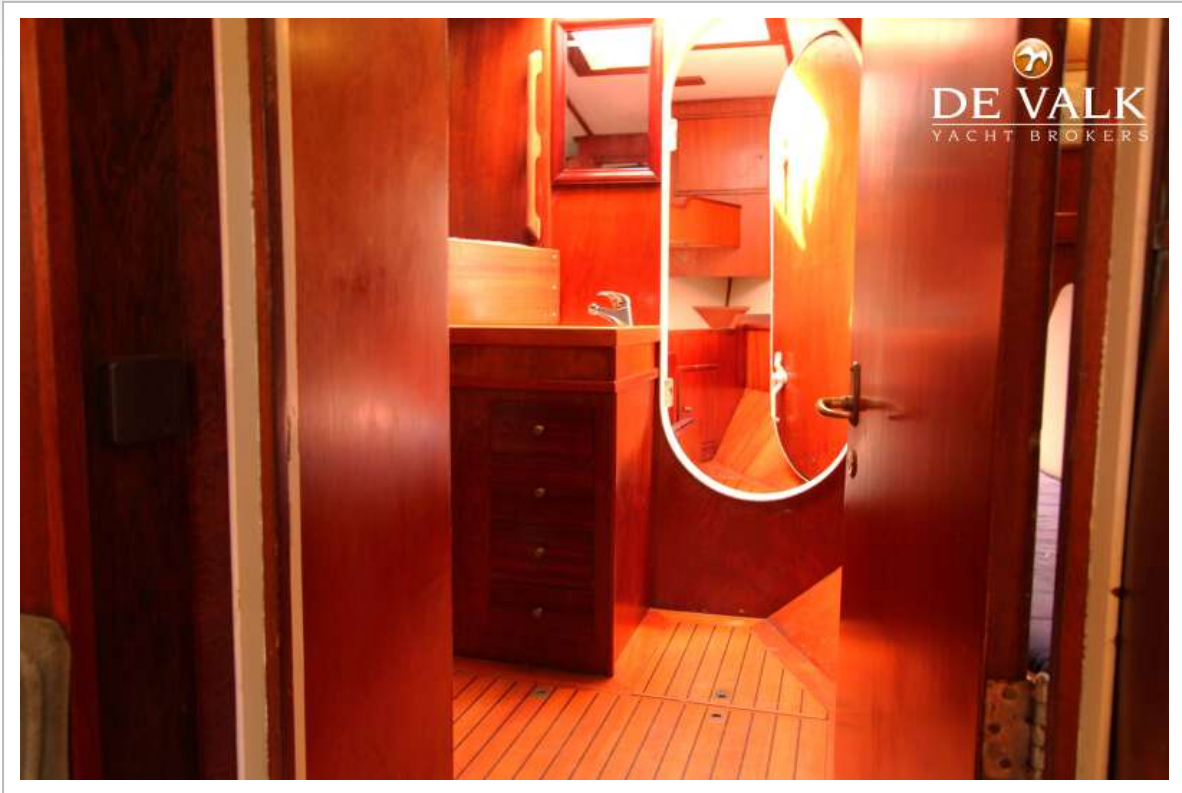
COLIN ARCHER 45



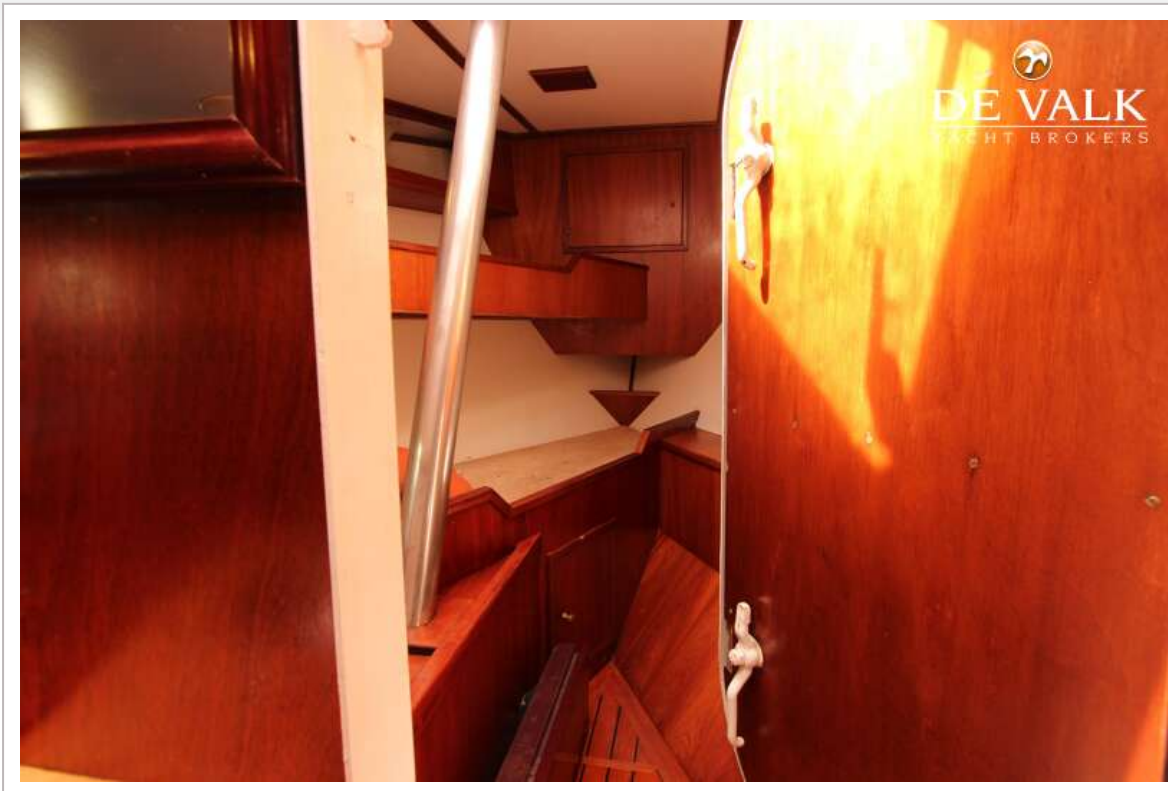
COLIN ARCHER 45



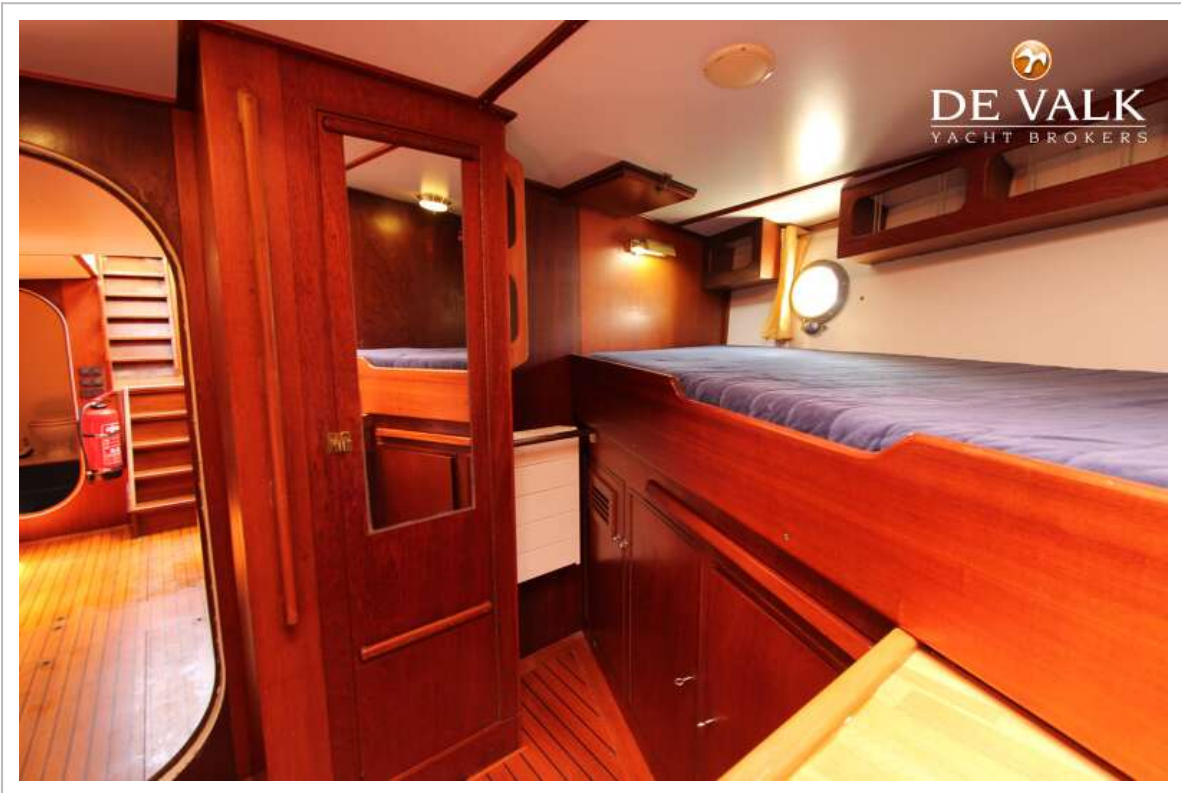
COLIN ARCHER 45



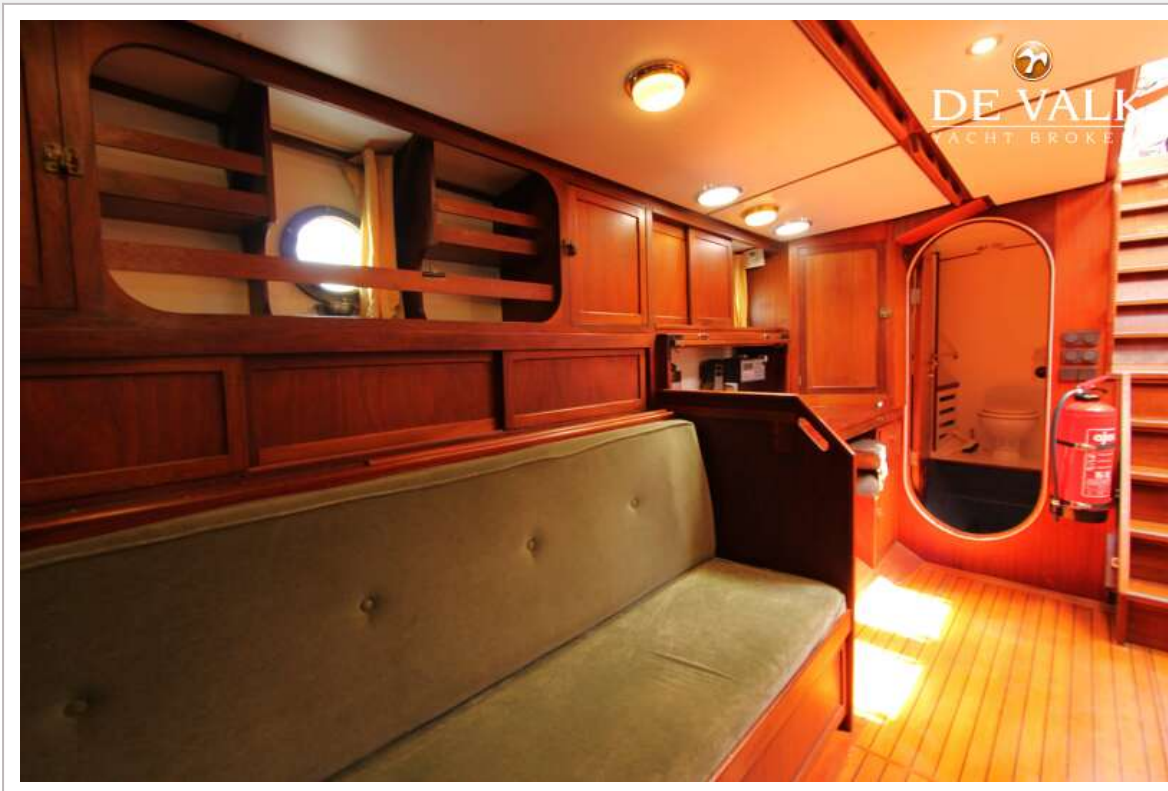
COLIN ARCHER 45



COLIN ARCHER 45



COLIN ARCHER 45



COLIN ARCHER 45



COLIN ARCHER 45



COLIN ARCHER 45

