



DE VALK  
YACHT BROKERS



## LAGOON 42



DE VALK  
YACHT BROKERS

## KOMMENTARE DES MAKLERS

This Lagoon 42 is the ideal combination of private comfort and charter potential. Whether you choose to enjoy it exclusively as a private yacht or place it in charter to cover ownership costs, it offers a great balance between luxury, performance, and value. A fantastic chance to own one of the most desirable catamarans on the market.

*Filip Mimica*

## TECHNISCHE DATEN

<b>Maße</b>	12.80 x 7.70 x 1.25 (m)	<b>Werft</b>	Lagoon
<b>Baujahr</b>	2019	<b>Kabinen</b>	6
<b>Material</b>	GFK	<b>Kojen</b>	12
<b>Motor(en)</b>	2 x YANMAR 4JH57 diesel	<b>PS/kW</b>	2 x 56.00 (PS), 41.22 (kW)
<b>Angebotspreis</b>	€ 410.000 (MwSt. Nicht bezahlt)	<b>Liegeplatz</b>	Kroatien

## KONTAKT

<b>Verkaufsbüro</b>	De Valk Dalmatia	<b>Telefon</b>	0031 653 299 244
<b>Adresse</b>	Ul. Velimira Skorpika 22000 Sibenik HR	<b>E-Mail</b>	dalmatia@devalk.nl

## HAFTUNGSAUSSCHLUSS

Diese Angaben erfolgen nach bestem Wissen, können jedoch nicht garantiert werden.



## ALLGEMEIN

Modell	LAGOON 42
Typ	katamaran segelyacht
Rumpflänge (m)	12,80
Wasserlinienlänge (m)	12,50
Breite (m)	7,70
Tiefgang (m)	1,25
Baujahr	2019
Werft	Lagoon
Land	Frankreich
Gewicht (t)	12,1
CE Norm	C
Rumpfmateral	GFK
Rumpffarbe	White
Art Kiel	Twin keel
Deckmaterial	GRP
Treibstofftank (Liter)	300l
Füllstandsanzeige (Treibstofftank)	ja
Trinkwassertank (Liter)	300l
Füllstandsanzeige (Fakaelientank)	ja
Radsteuerung	Single
Not-Pinne	ja

## UNTERKUNFT

Kabinen	6
Kojen	12
Einteilung	4 cabins + 4 toilets + 2 skipper cabins
Offenen Cockpit	ja
Salon	ja
Heizung	ja
Klima Anlage	In 4 cabins



Kombüse	ja
Spülbecken	2 sinks inox
Herd	Eno
Ofen	Eno
Mikrowelle	ja
Kuhlschrank	ja
Gefrier Truhe	ja
Warmwasser System	ja
Wasserdruck System	ja
Hand und/oder Fusspumpe	ja
Kaffeemaschine	Nespresso
Toilet	ja
Toilette System	All 4 toilets are electric
Dusche	Shower pump is on electric button

## MASCHINEN

Motoranzahl	2
Marke	YANMAR
Typ	4JH57
PS	56
kW	41.22
Kraftstoffart	Diesel
Installiert im Jahr	2019
Motorstunden	3428/3407
Antrieb	Saildrive
Hand Bilgenpumpe	ja
Elektrische Bilgenpumpe	ja
Bilge Alarm	ja
Generator	Onan, 11 Kva 220V/50Hz
Betriebstunden Generator	1766h
Batterien	ja



<b>Starterbatterie</b>	2x start battery 140 Amp
<b>Versorgungsbatterie</b>	4x service battery 140 Amp
<b>Generatorbatterie</b>	ja
<b>Batterie Monitor</b>	ja
<b>Batterie Ladegerat</b>	40 Amp
<b>Landstrom</b>	ja

## NAVIGATION

<b>Kompass</b>	ja
<b>Multi Control Display</b>	B&G
<b>Tiefenanziege</b>	B&G
<b>Tiefenanziege/Logge</b>	B&G
<b>Logge</b>	B&G
<b>Windlupe anzeige</b>	B&G
<b>UKW</b>	B&G V50
<b>Plotter</b>	B&G Zeus
<b>Navigation Beleuchtung</b>	ja

## AUSRÜSTUNG

<b>Bimini</b>	ja
<b>Sonnenschirm</b>	ja
<b>Cockpit Tisch</b>	ja
<b>Cockpit Sessel</b>	ja
<b>Gangway</b>	ja
<b>Heckdusche</b>	ja
<b>Anker</b>	ja
<b>Ankerkette</b>	ja
<b>Ankerwinde</b>	From a Bow
<b>Beiboot</b>	Highfield
<b>Ausserborder</b>	Thoatsu 5hp
<b>TV</b>	LG



TV-Empfänger	ja
Radio	Fusion
Lautsprecher im Pflicht	Fusion
Lautsprecher im Salon	Fusion

## RIGG

Stehendes Gut	ja
Großsegel	ja
Großsegel-Persenning	Bimini
Genua	ja
Reff Vorrichtung	ja
Primare Schot Winschen	Harken 46 electric
Sekundaire Schot Winschen	ja



# LAGOON 42



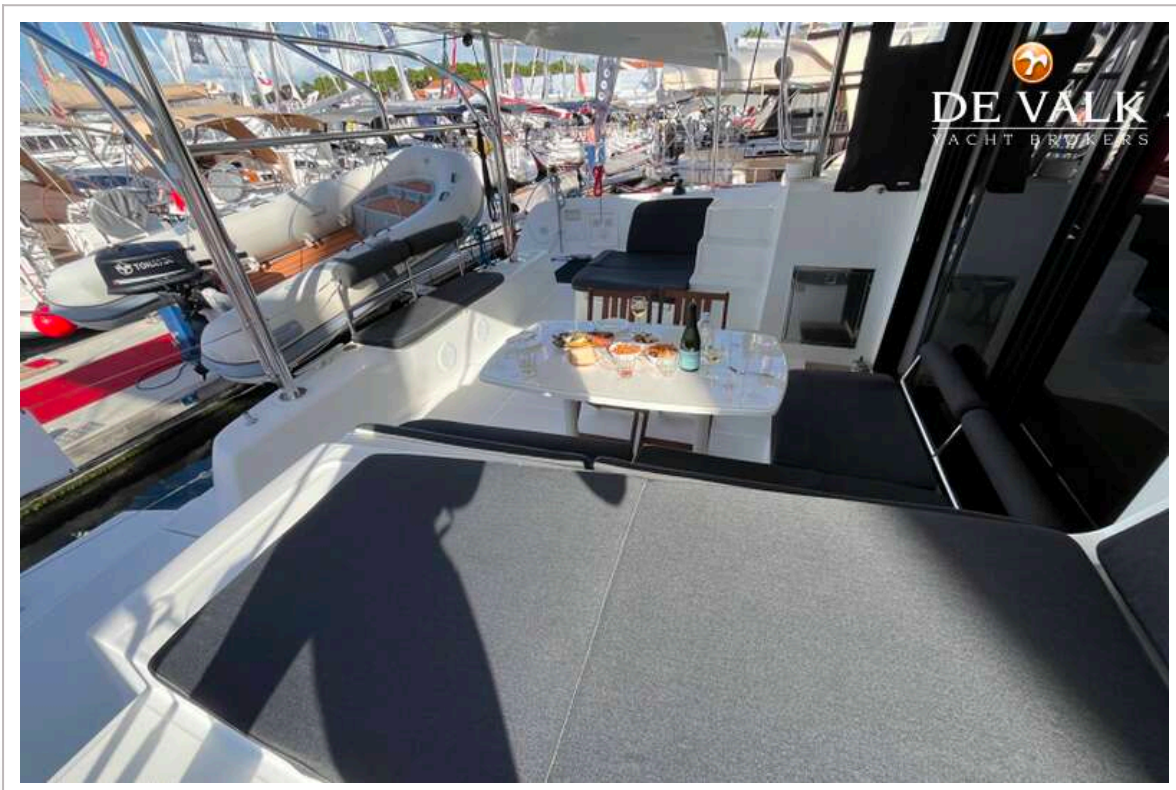
# LAGOON 42



# LAGOON 42



# LAGOON 42



# LAGOON 42



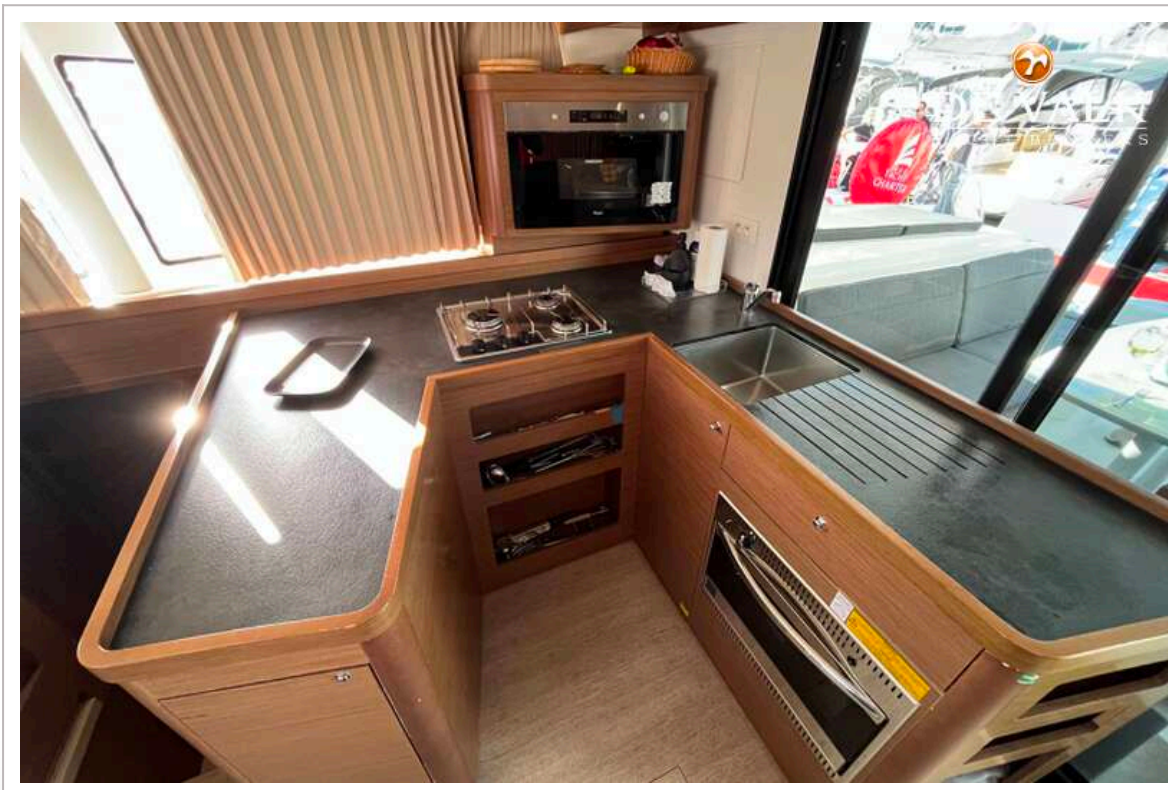
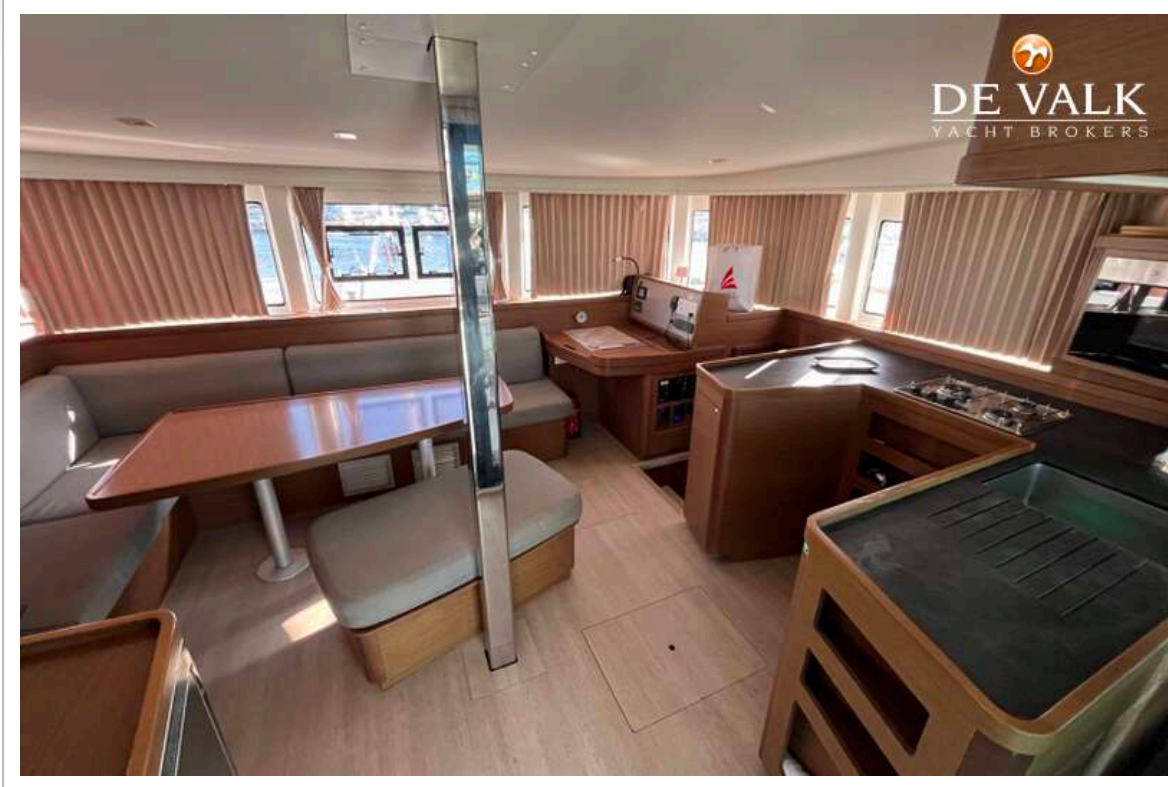
# LAGOON 42



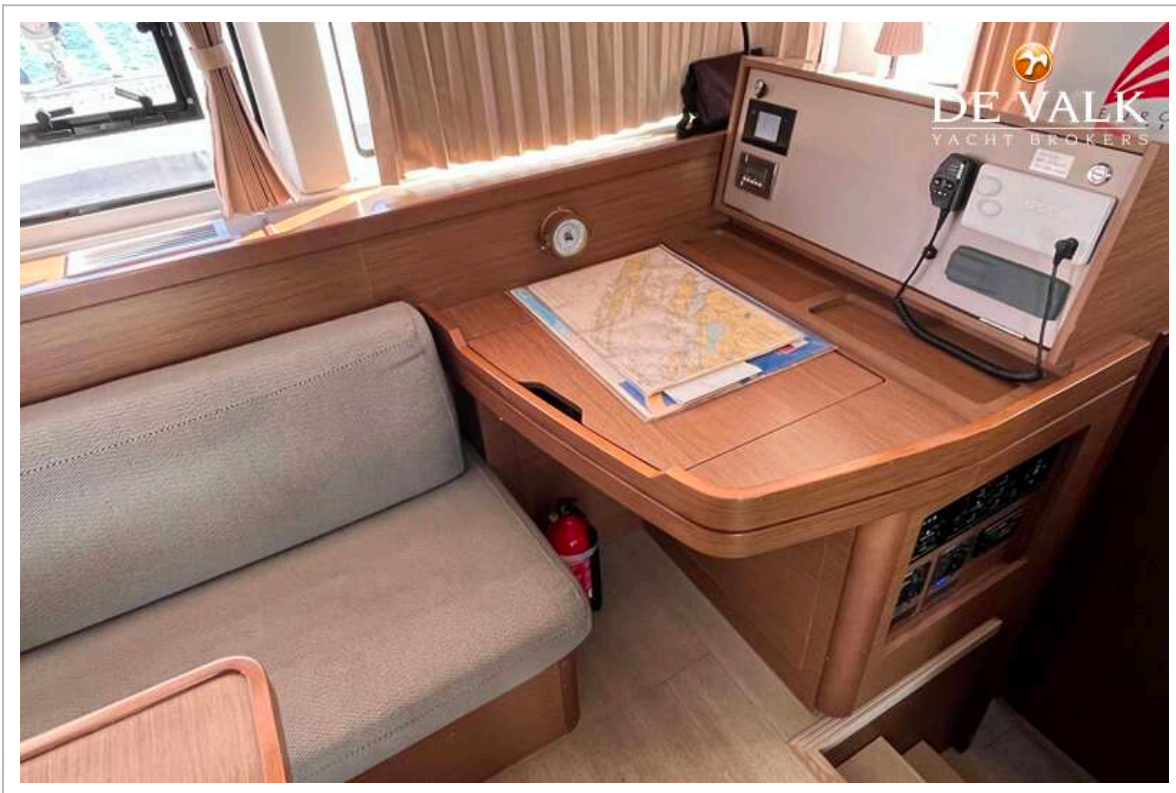
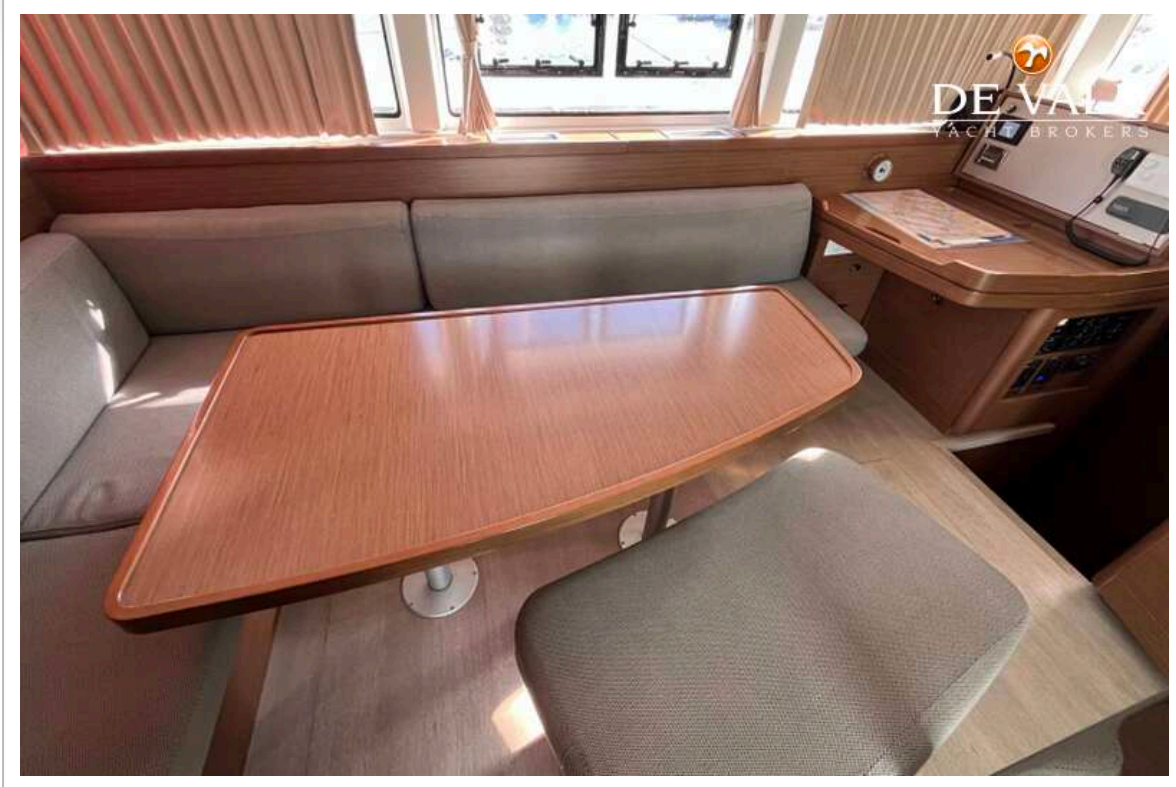
# LAGOON 42



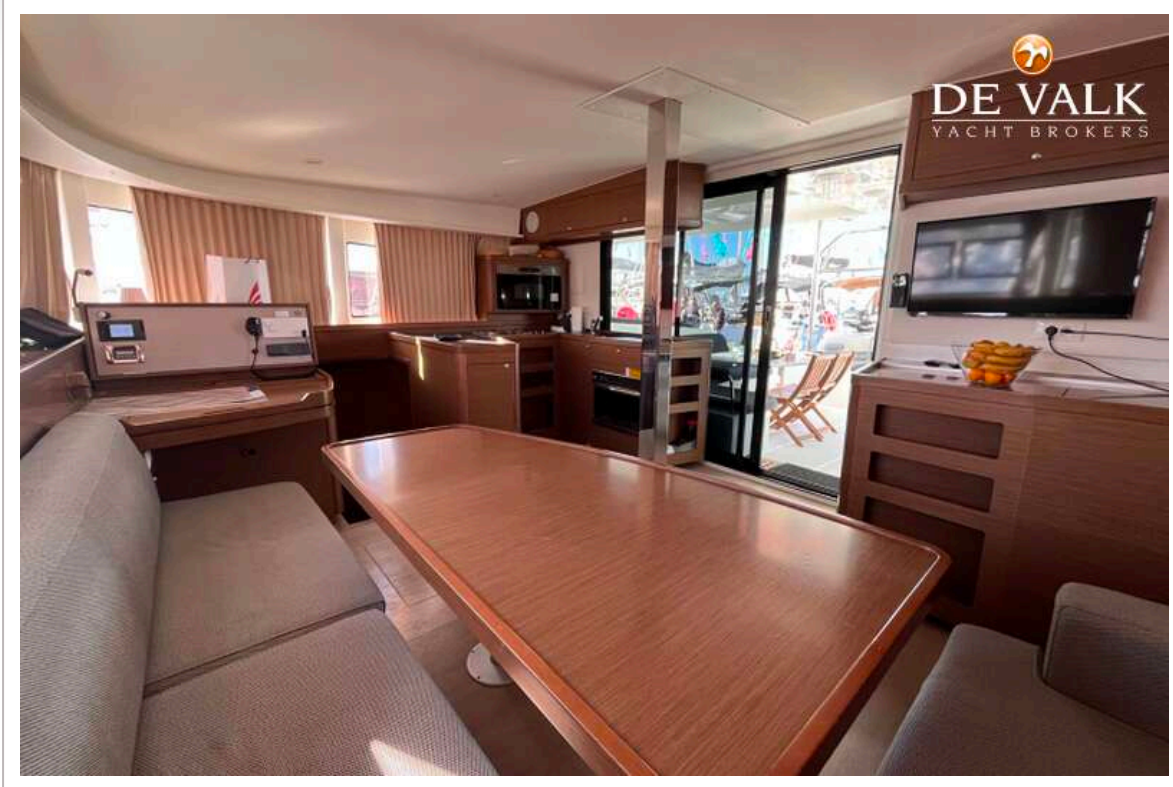
# LAGOON 42



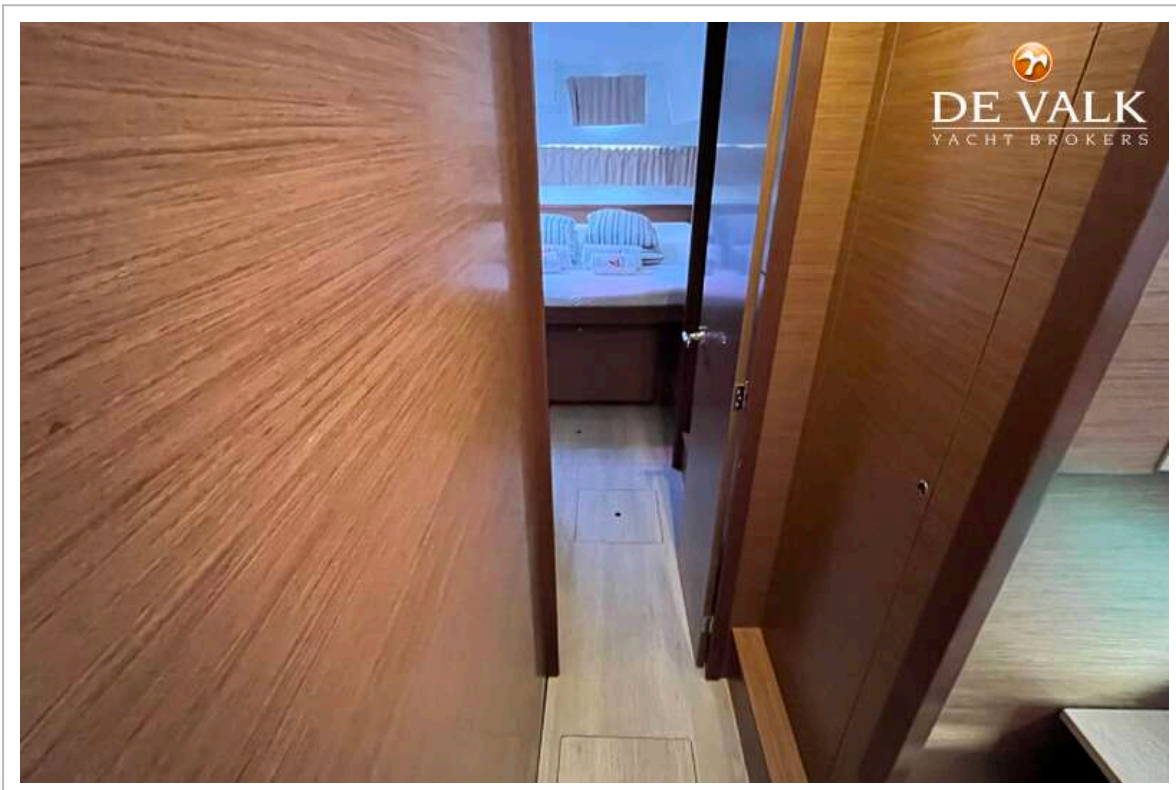
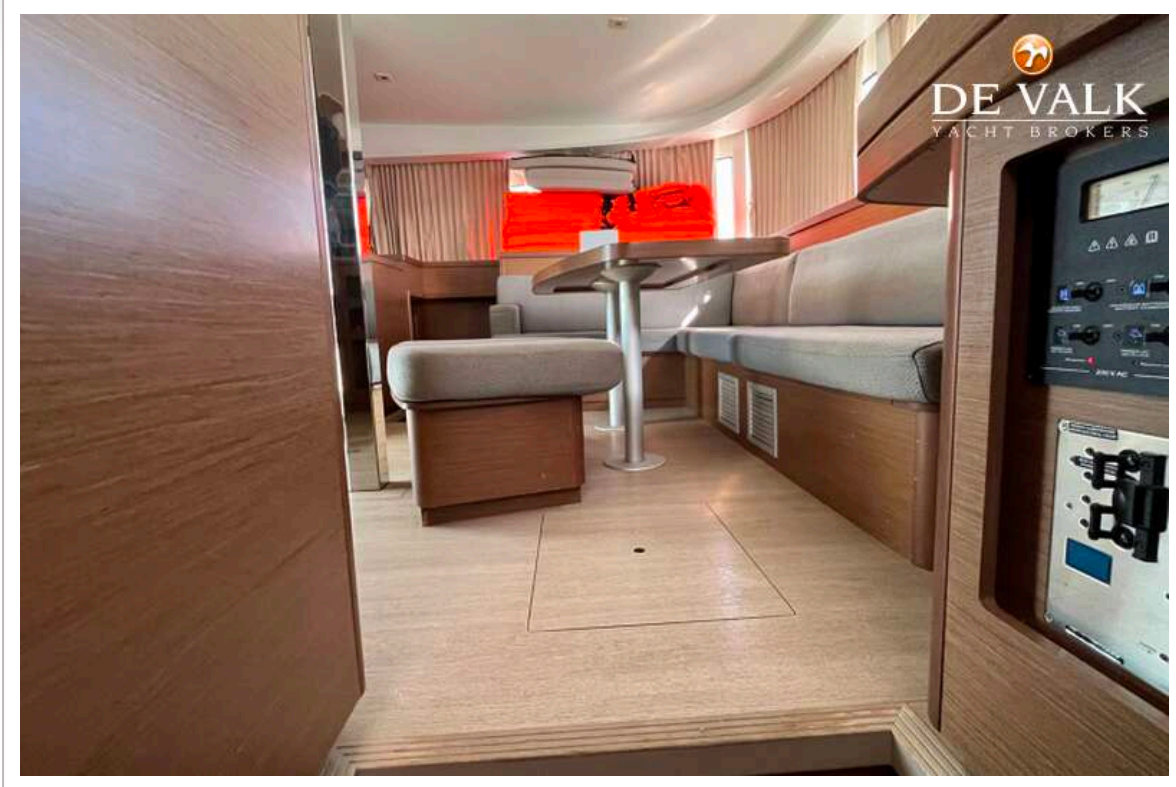
# LAGOON 42



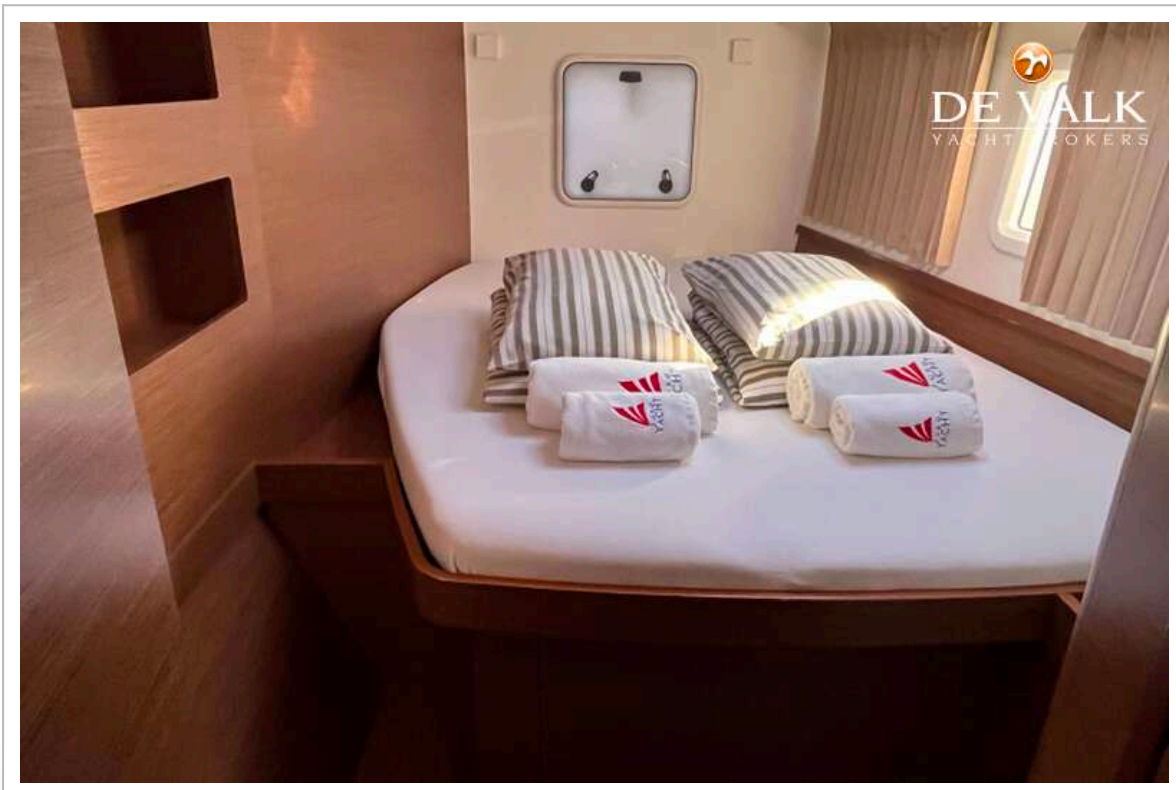
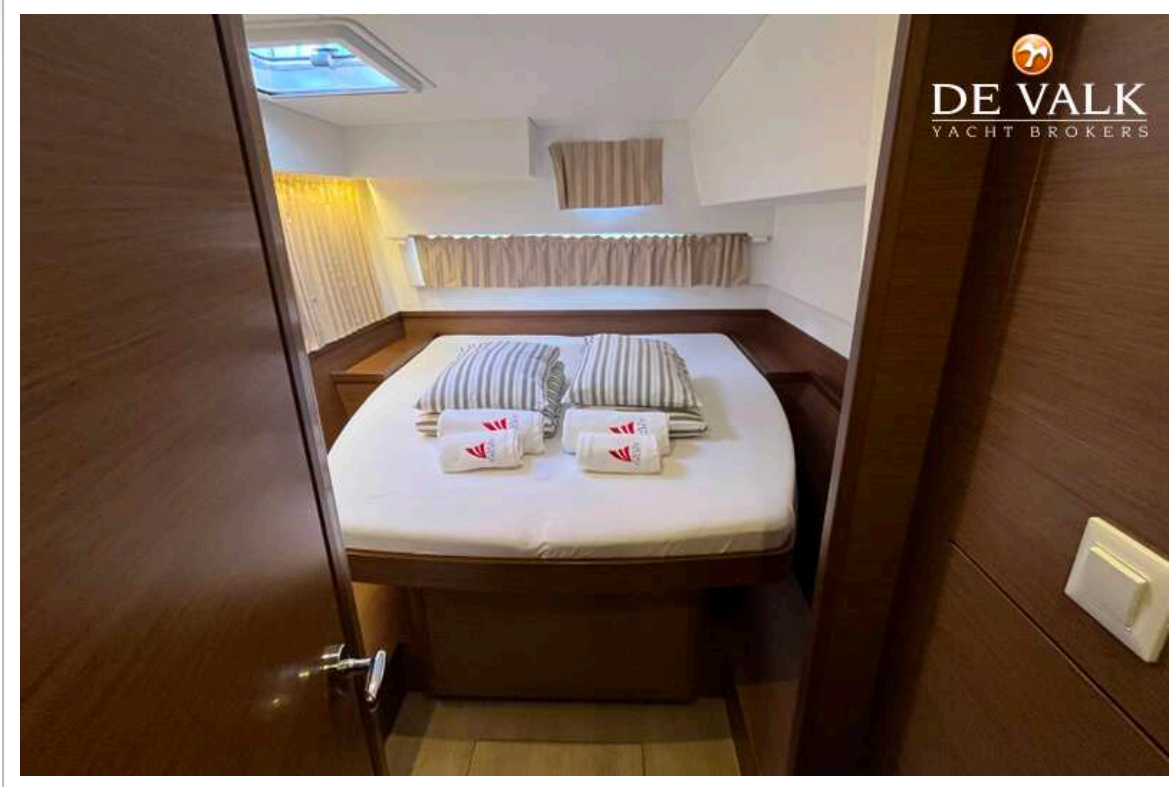
# LAGOON 42

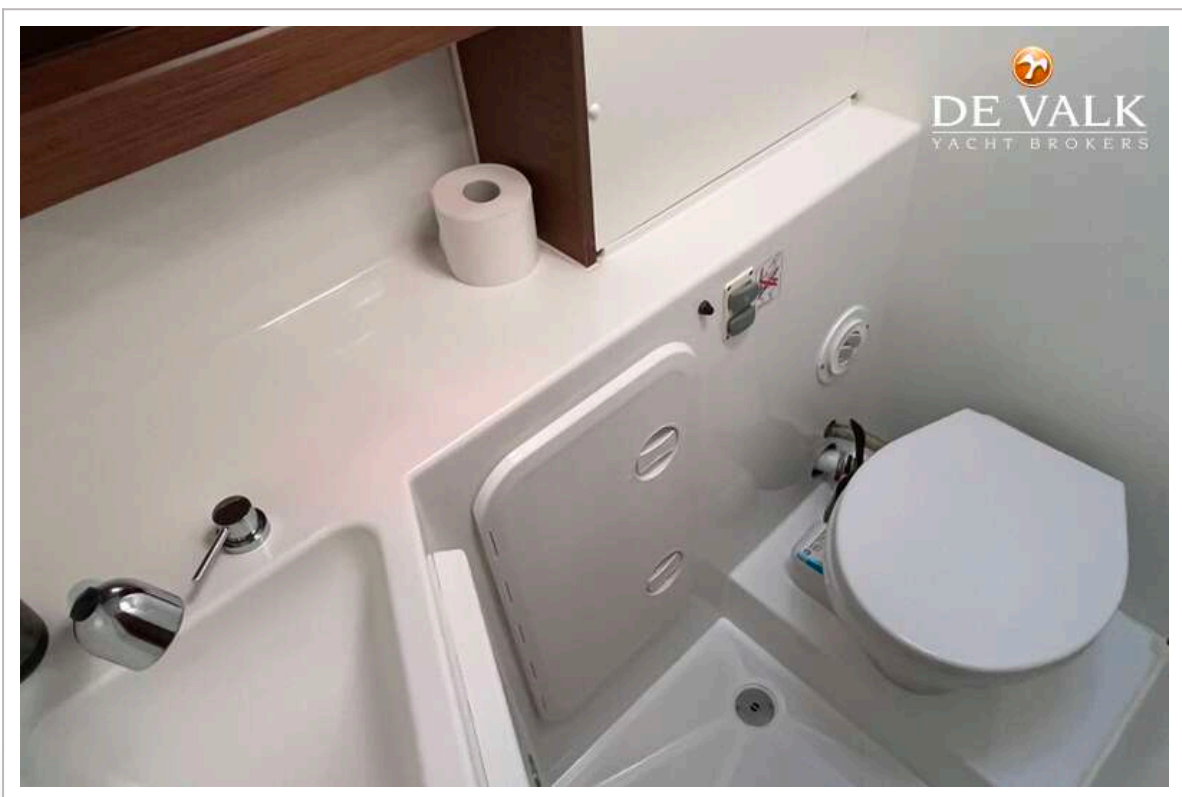
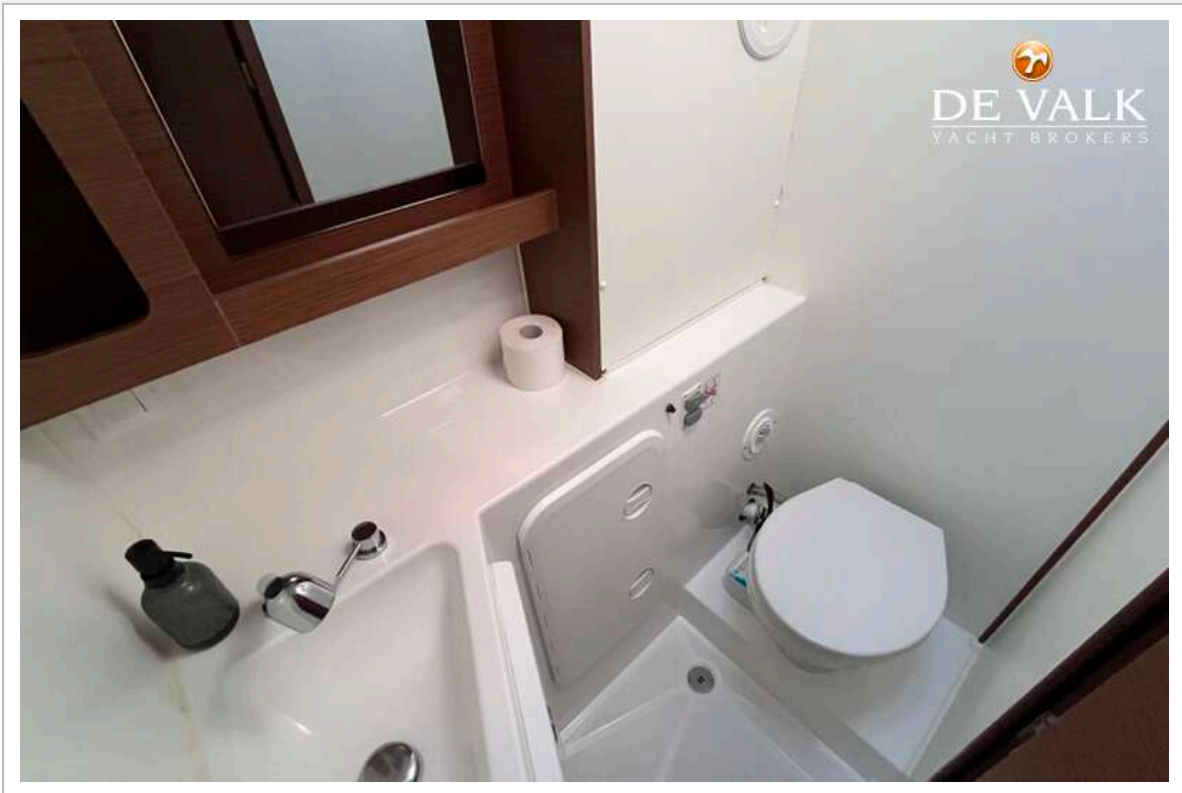


# LAGOON 42



# LAGOON 42





# LAGOON 42

