



DE VALK  
YACHT BROKERS



BEKEBREDE ONE OFF



DE VALK  
YACHT BROKERS

## KOMMENTARE DES MAKLERS

FREYA NJORD is a beautiful, newly built and extremely strong offshore sailing vessel with a shallow draught and a canting keel, designed by Martin Bekebrede and launched in 2008. She is built to very high standards and is suitable for long distance cruising, commercial charter or as a comfortable live-aboard that can be sailed anywhere. With her hydraulically operated ketch rig, swing keel and long range fuel capacity, she can easily be sailed with a small crew. You can go anywhere you want to explore and anchor in cosy bays and lead an autonomous life for very long periods of time, in places.

*Hartmut Ross*

## TECHNISCHE DATEN

<b>Maße</b>	25.95 x 5.02 x 1,35 / 3.00 (m)	<b>Werft</b>	SRF
<b>Baujahr</b>	2008	<b>Kabinen</b>	5
<b>Material</b>	Stahl	<b>Kojen</b>	8
<b>Motor(en)</b>	1 x Doosan MD 136TI diesel	<b>PS/kW</b>	232.00 (PS), 170.75 (kW)
<b>Angebotspreis</b>	€ 479.000 (MwSt. Bezahlt)	<b>Liegeplatz</b>	contact Kiel

## KONTAKT

<b>Verkaufsbüro</b>	De Valk Kiel	<b>Telefon</b>	+49 1712312133
<b>Adresse</b>	Hermann Rennerstrasse 12 22609 Hamburg DE	<b>E-Mail</b>	kiel@devalk.nl

## HAFTUNGSAUSSCHLUSS

Diese Angaben erfolgen nach bestem Wissen, können jedoch nicht garantiert werden.



## ALLGEMEIN

<b>Modell</b>	BEKEBREDE ONE OFF
<b>Typ</b>	Segelyacht
<b>Rumpflänge (m)</b>	25,95
<b>Breite (m)</b>	5,02
<b>Tiefgang (m)</b>	3,00
<b>Tiefgang min (m)</b>	1,35
<b>Durchfahrtshöhe (m)</b>	21,80
<b>Stehhöhe (m)</b>	2,05
<b>Baujahr</b>	2008
<b>Lancierung</b>	2009
<b>Werft</b>	SRF
<b>Land</b>	Niederlande
<b>Entwerfer</b>	Martin Bekebrede
<b>Gewicht (t)</b>	85
<b>CE Norm</b>	A
<b>Rumpfmateral</b>	Stahl
<b>Rumpffarbe</b>	Schwarz
<b>Haut-dicke Rumpf (mm)</b>	10
<b>Art Kiel</b>	Schwenckkiel
<b>Material Aufbauten</b>	Stahl
<b>Haut-dicke Aufbauten (mm)</b>	6
<b>Haut-dicke Deck (mm)</b>	6
<b>Stossliste</b>	Stahl
<b>Deckmaterial</b>	Stahl
<b>Deck Finish</b>	Antirutsch Farbe
<b>Deck Finish Aufbauten</b>	Antirutsch Farbe
<b>Pflicht Bedeckung</b>	Antirutsch Farbe
<b>Antifouling (Jahr)</b>	2024
<b>Fenster Einfassung</b>	Holz
<b>Fenster Material</b>	Doppelverglasung



# BEKEBREDE ONE OFF

Decks Luke	ja
Bullauge	Messing
Isolation	Glaswolle 100 mm
Treibstofftank (Liter)	Stahl 3800
Treibstofftank 2 (Liter)	Stahl 3800
Füllstandsanzeige (Treibstofftank)	ja
Treibstoff Tank (Liter)	Stahl 200
Füllstandsanzeige (Tagestank)	ja
Trinkwassertank (Liter)	Stahl 2 x 5000
Füllstandsanzeige (Trinkwasser)	ja
Fäkalien Tank (Liter)	Stahl 2000
Füllstandsanzeige (Fäkalientank)	ja
Grauwassertank (Liter)	2000
Füllstandsanzeige (Grauwasser)	ja
Radsteuerung	hydraulik
Aussen Steuerung	ja
Not-Pinne	ja

## UNTERKUNFT

Kabinen	5
Kojen	8
Innen	Teak
Fussboden	Holz
Offenen Cockpit	ja
Ruderhaus/Decksalon	ja
Salon	ja
Standhöhe Salon (m)	2,05
Heizung	Central water, Kabola B25 29kW
Klima Anlage	Single cycle Airco
Navigation Zenter	ja
Kartentisch	ja



# BEKEBREDE ONE OFF

Speisezimmer	ja
Tür zum Cockpit	ja
Kombüse	ja
Arbeitsfläche	Norwegian granite
Spülbecken	Edelstahl
Herd	Siemens Induction
Ofen	Siemens Topline
Mikrowelle	Siemens
Kuhlschrank	2 x Miele
Gefrier Truhe	Siemens
Warmwasser System	Electric, Kabola and engine
Wasserdruck System	Danfoss
Geschirrspulmaschine	Siemens
Kaffeemaschine	Siemens EQ-500
Eignerkabine	Französisch Bett
Länge Bett (m)	2,10 x 1,80
Kleiderschrank	hängend/Schublad/Regale
Badezimmer	getrennt
Toilet	en suite
Toilette System	elektrisch
Handwaschbecken	im Badezimmer
Gästekabine 1	Doppelbett
Länge Bett (m)	2,05 x 1,80
Kleiderschrank	hängend/Schublad/Regale
Badezimmer	getrennt
Toilette	en suite
Toilette System	elektrisch
Handwaschbecken	im Badezimmer
Dusche	en suite
Gästekabine 2	Einzelbett
Länge Bett (m)	2,10 X 0,80
Kleiderschrank	hängend/Schublad/Regale



<b>Gästekabine 3</b>	Einzelbett
<b>Länge Bett (m)</b>	2,10 X 0,80
<b>Kleiderschrank</b>	hängend/Schublad/Regale

## MASCHINEN

<b>Motoranzahl</b>	1
<b>Marke</b>	Doosan MD
<b>Typ</b>	136T1
<b>PS</b>	232
<b>kW</b>	170.75
<b>Kraftstoffart</b>	Diesel
<b>Installiert im Jahr</b>	2008
<b>Überholung im Jahr</b>	Regularly serviced
<b>Höchstgeschwindigkeit (Kn)</b>	11
<b>Marschgeschwindigkeit (Kn)</b>	7,5
<b>Motorstunden</b>	1330
<b>Kühlungssystem Motor</b>	Behälter Kühlung
<b>Antrieb</b>	Schraubenwelle
<b>Motor bedienung</b>	Seilzug Kabel
<b>Gewende getriebe</b>	hydraulic
<b>Bugschraube</b>	hydraulik Vetus 80 HP
<b>Exhaust</b>	ja
<b>Propeller Typ</b>	fest
<b>Propellerblätter</b>	4
<b>Elektrische Bilgenpumpe</b>	4 x electric with sensors
<b>Bilge Alarm</b>	ja
<b>Generator</b>	25 Kw 400/230V + Hydraulic pump
<b>Betriebstunden Generator</b>	1300
<b>Batterien</b>	380/230/24/12V
<b>Starterbatterie</b>	ja
<b>Versorgungsbatterie</b>	12 x 2v cells: 24 v bank



<b>Batterie Ladegerat/Umwandler</b>	2x Victron Phoenix Multiplus 24/3000/70
<b>Landstrom</b>	mit Kabel 380V / 230V

## NAVIGATION

<b>Kompass</b>	ja
<b>Kompass auf der Flybridge</b>	ja
<b>Elektrisches Kompass</b>	ja
<b>Multi Control Display</b>	Raymarine i70
<b>Tiefenanziege/Logge</b>	Raymarine
<b>UKW</b>	SIMRAD in pilot house and steering position
<b>Autopilot</b>	Raymarine ST8000
<b>Radar</b>	Furuno digita
<b>Plotter/GPS</b>	ja
<b>WIFI Antenne</b>	ja
<b>AIS Empfänger</b>	Em-track A200, Class A
<b>Navigation Beleuchtung</b>	ja
<b>Weitere Info</b>	All navigation information is also available on wifi

## AUSRÜSTUNG

<b>Kuchenbude</b>	ja
<b>Kleine Spritzverdek (Dodger)</b>	ja
<b>Sonnenschirm</b>	ja
<b>Cockpit Polster</b>	ja
<b>Cockpit Tisch</b>	ja
<b>Cockpit Sessel</b>	ja
<b>Badeleiter</b>	ja
<b>Bugtreppe</b>	ja
<b>Gangway</b>	ja
<b>Heckdusche</b>	ja
<b>Anker</b>	2 x 180 kg d'Hone STS
<b>Ankerwinde</b>	Hydraulic De Rek en Horsman



<b>Beiboot</b>	New RIB boat with steering position
<b>Ausserborder</b>	New 20 HP Suzuki
<b>Davits</b>	2 heavy-duty steel electric + manual winches
<b>See Reling</b>	ja
<b>Zupackenschiene (aufbauten)</b>	ja
<b>Seiten-Einstieg Seereling</b>	ja
<b>Rettungsinsel</b>	New 2020
<b>Rettungsinsel (Pers)</b>	6
<b>Sicherheits Rustung</b>	ja
<b>Rettungsboje</b>	ja
<b>Horn</b>	ja
<b>Fenderkissen</b>	ja
<b>Festmacher</b>	ja
<b>Reserve Teilen</b>	ja
<b>Werkzeug</b>	ja
<b>TV</b>	4 Deckhouse, Saloon, TV saloon and owners' cabin
<b>Satellit</b>	Internet
<b>Lautsprecher im Salon</b>	ja
<b>Uhr - Barometer</b>	ja
<b>Feuerloscher</b>	Throughout ship, some needs service
<b>Weitere Info</b>	Fire alarm system throughout the ship

## RIGG

<b>Rig</b>	Ketsch
<b>Stehendes Gut</b>	Drahtseil
<b>Marke Mast</b>	2 steel masts, gaff rig, manual and hydraulic winches
<b>Material Mast</b>	Steel
<b>Großsegel</b>	De Boer, commenced 2020
<b>Großsegel-Persenning</b>	ja
<b>Besan</b>	De Boer, commenced 2020
<b>Besansegel-Persenning</b>	ja



**Fock**

**Primare Schot Winschen**

**Fall Winschen**

Furling, De Boer, commenced 2020

2 x manual Meisner

2 x hydraulic and manual Strikwerda



# BEKEBREDE ONE OFF

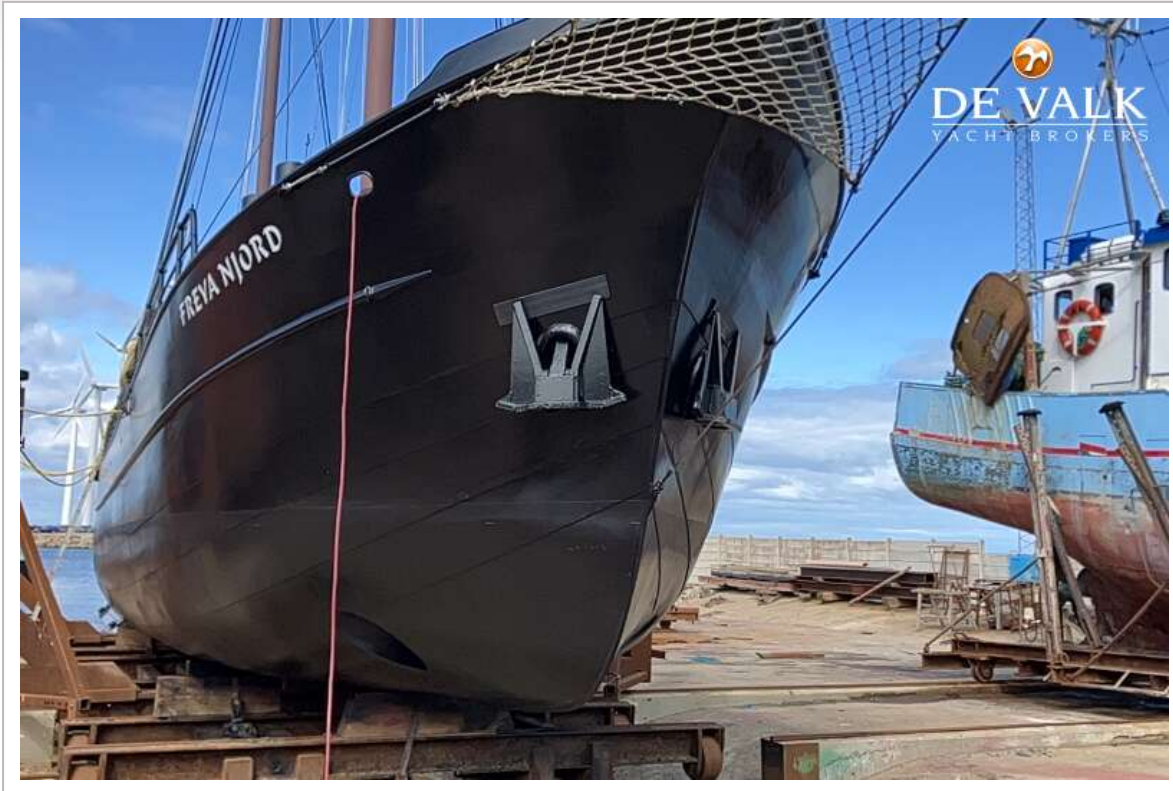




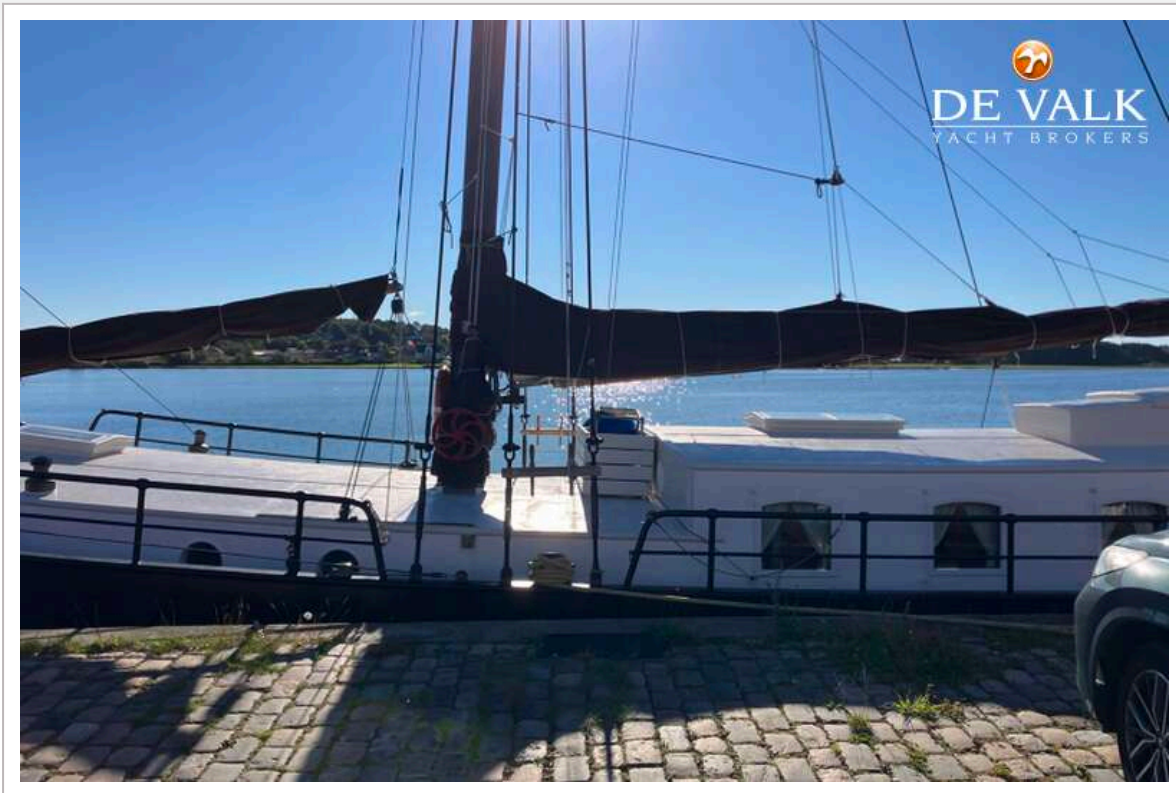
# BEKEBREDE ONE OFF



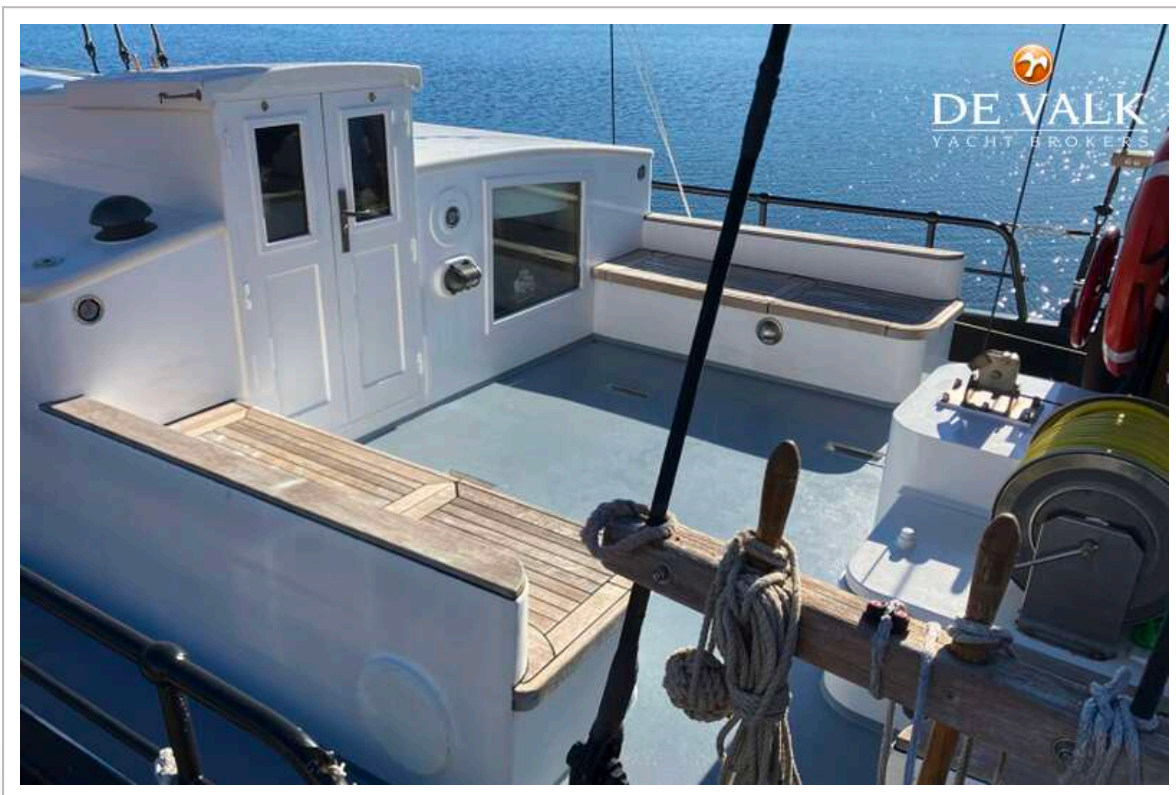
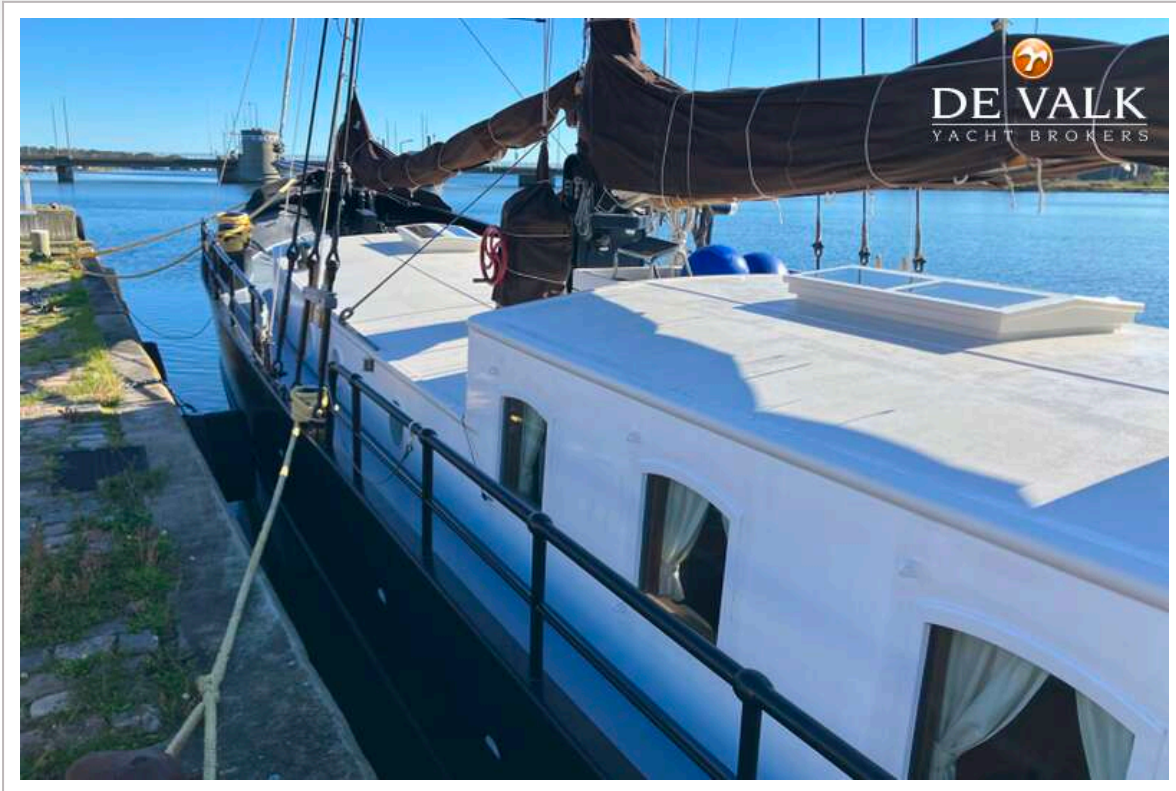
# BEKEBREDE ONE OFF



# BEKEBREDE ONE OFF



# BEKEBREDE ONE OFF



# BEKEBREDE ONE OFF

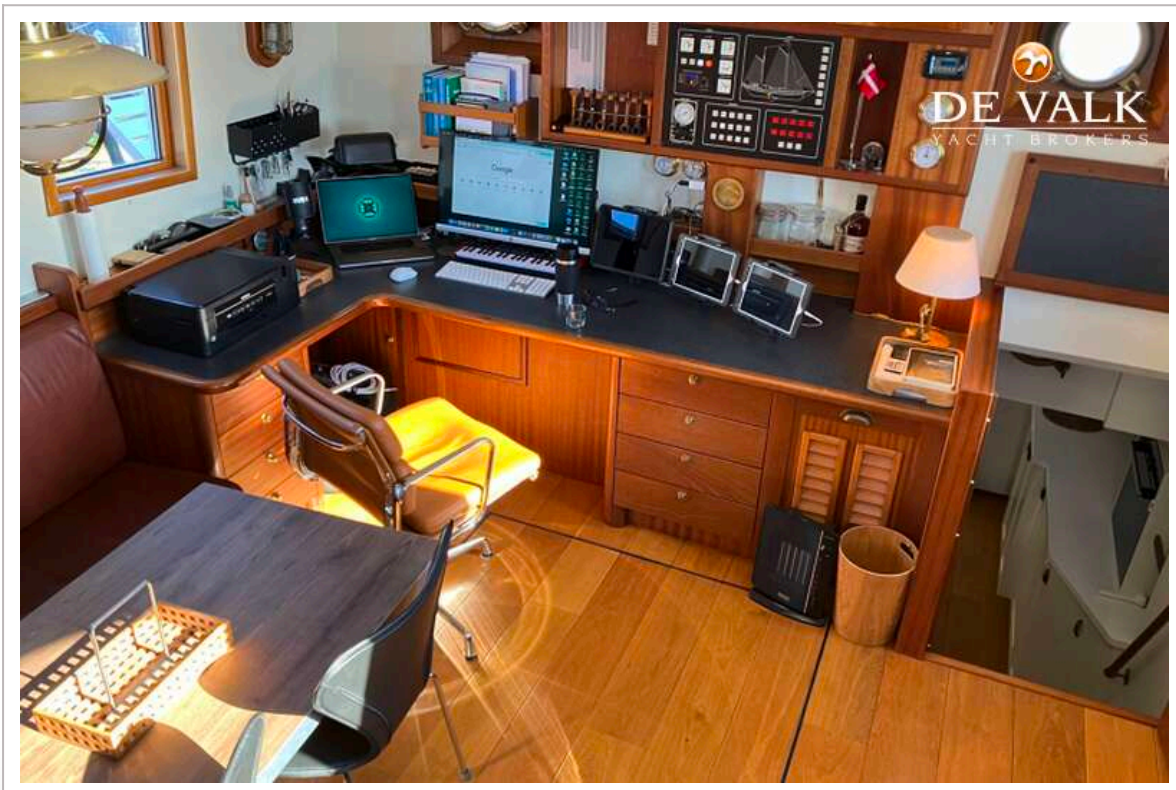
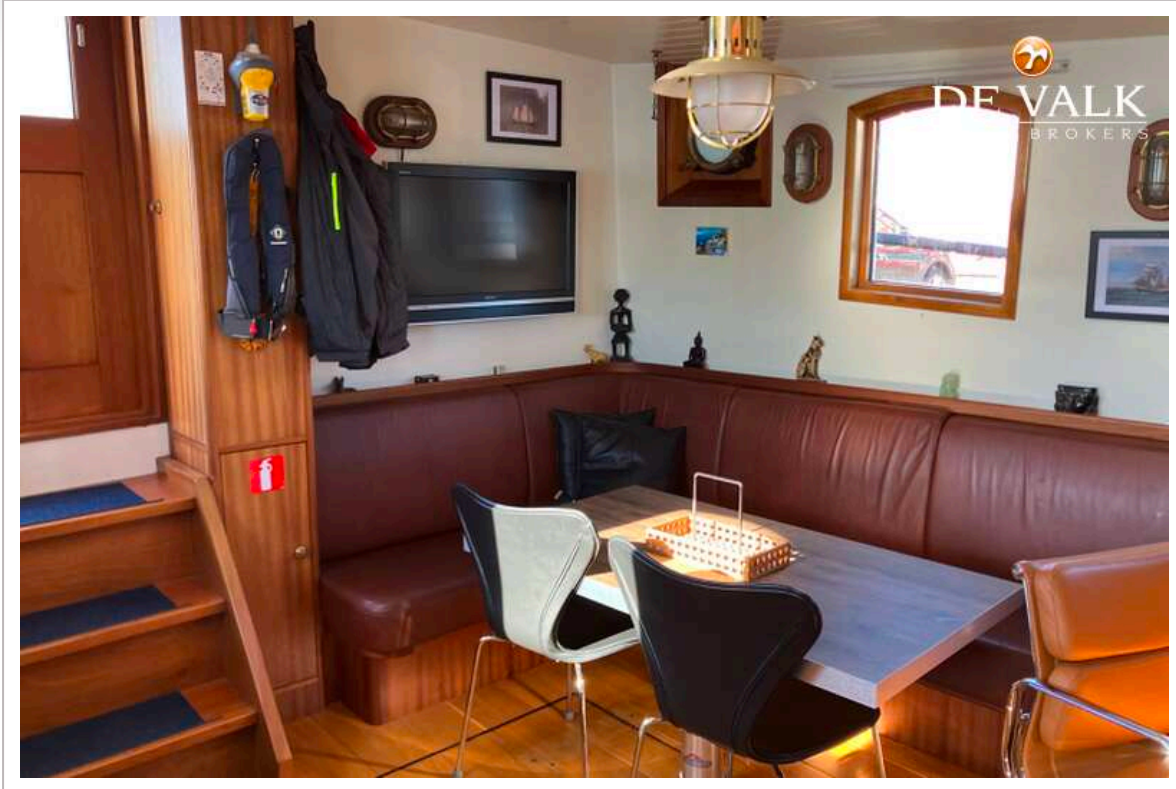




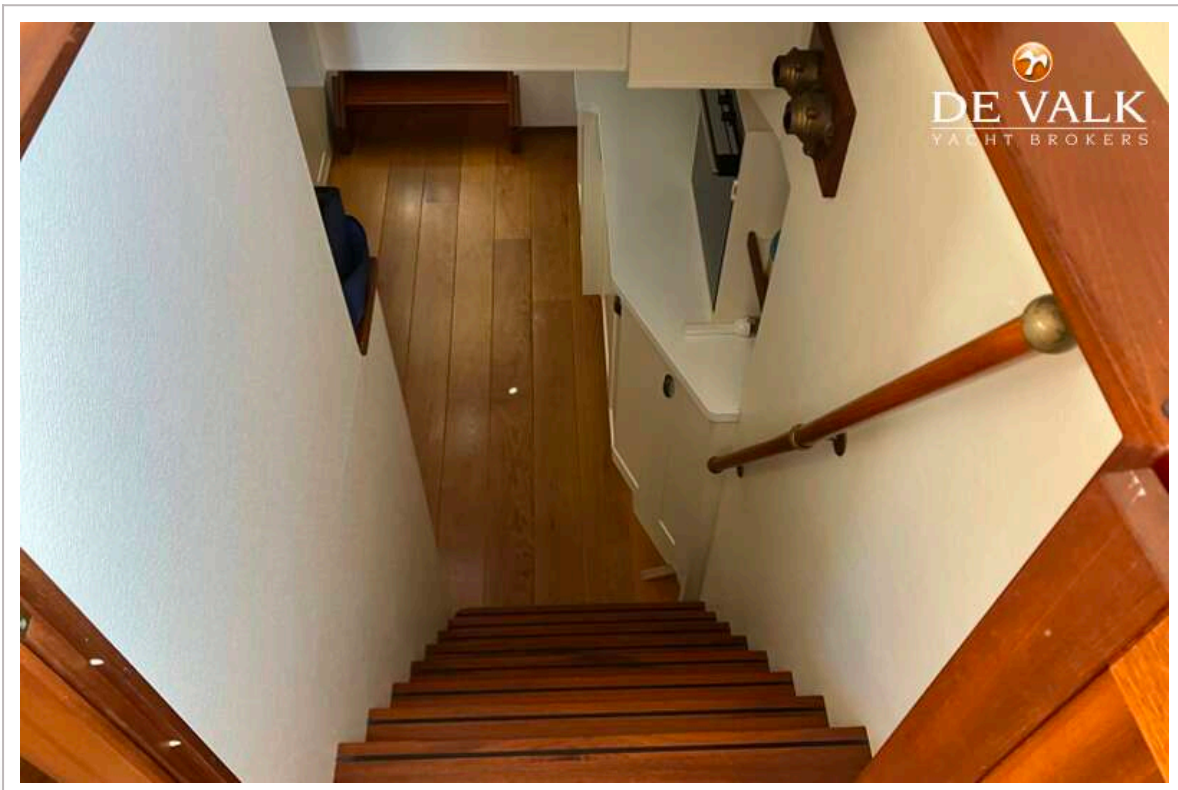
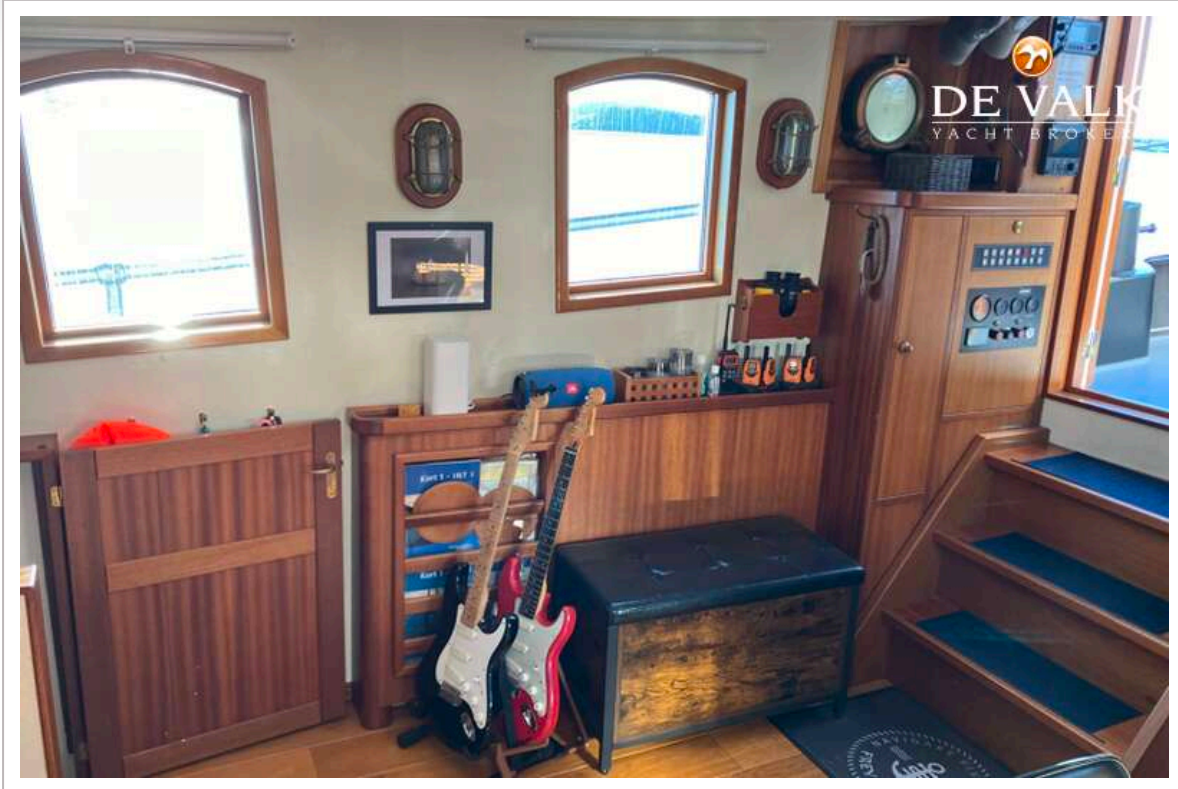
# BEKEBREDE ONE OFF



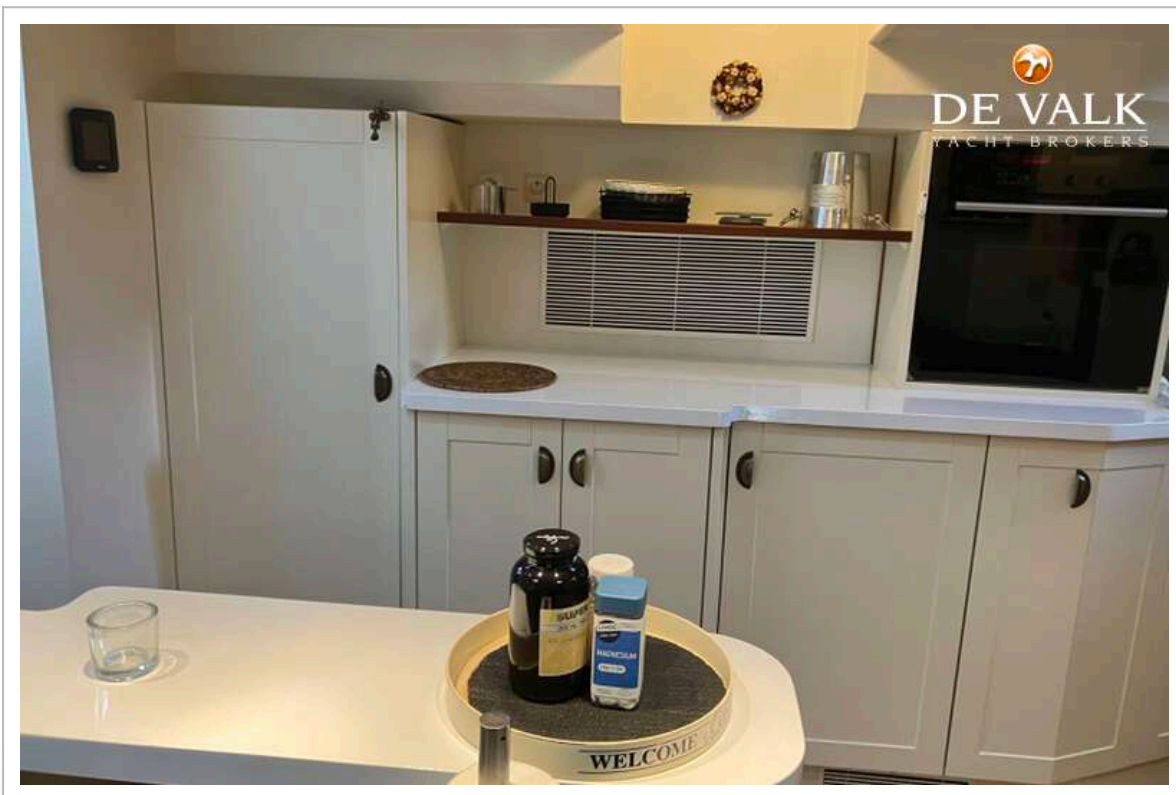
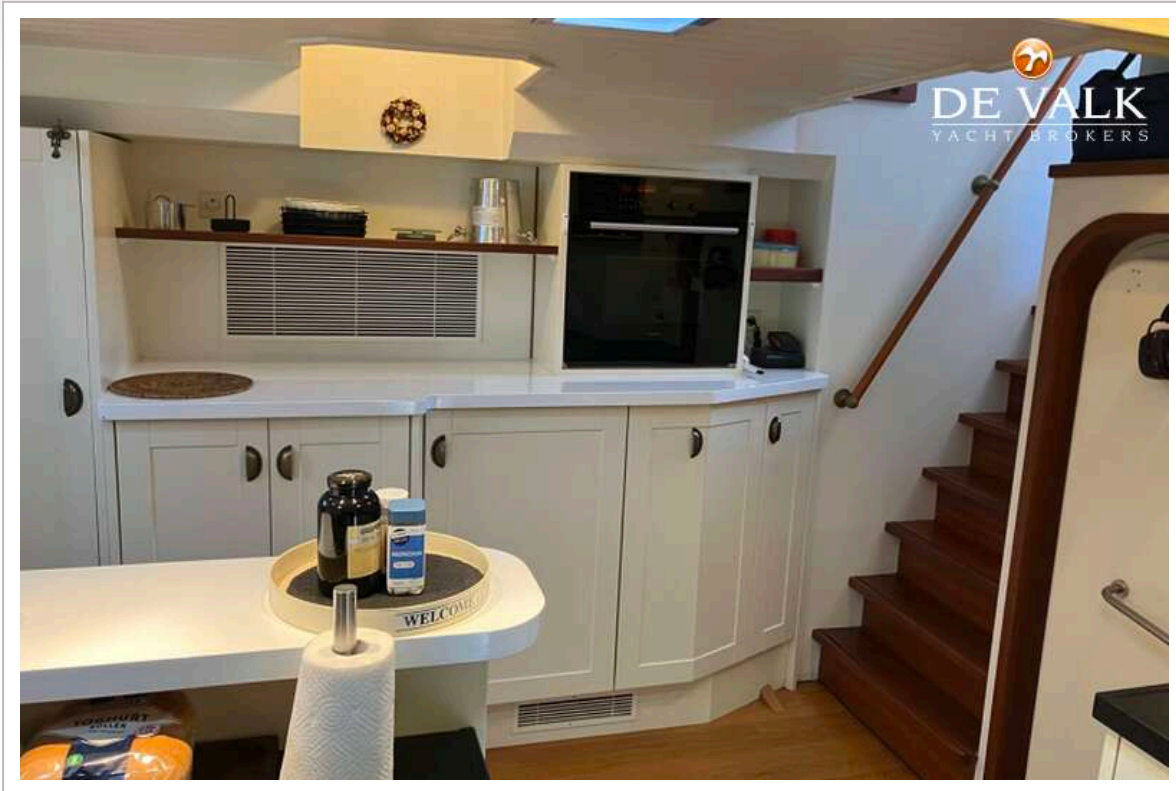
# BEKEBREDE ONE OFF



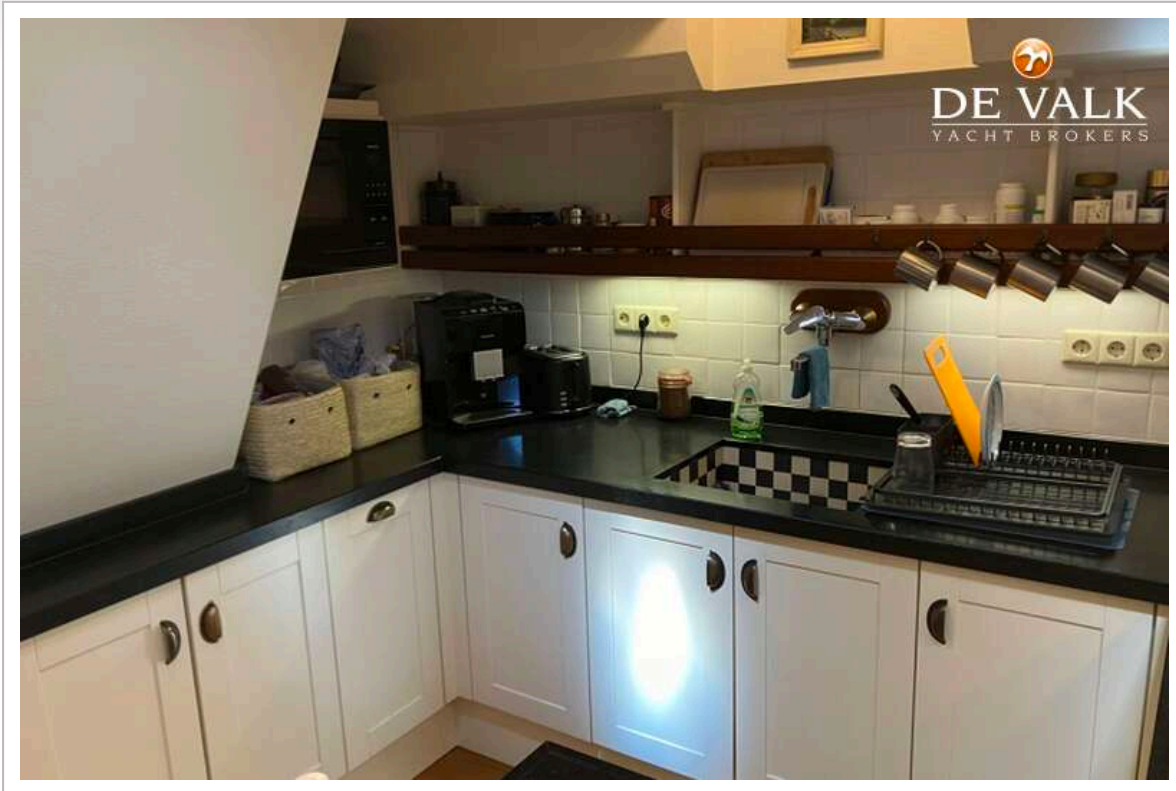
# BEKEBREDE ONE OFF



# BEKEBREDE ONE OFF



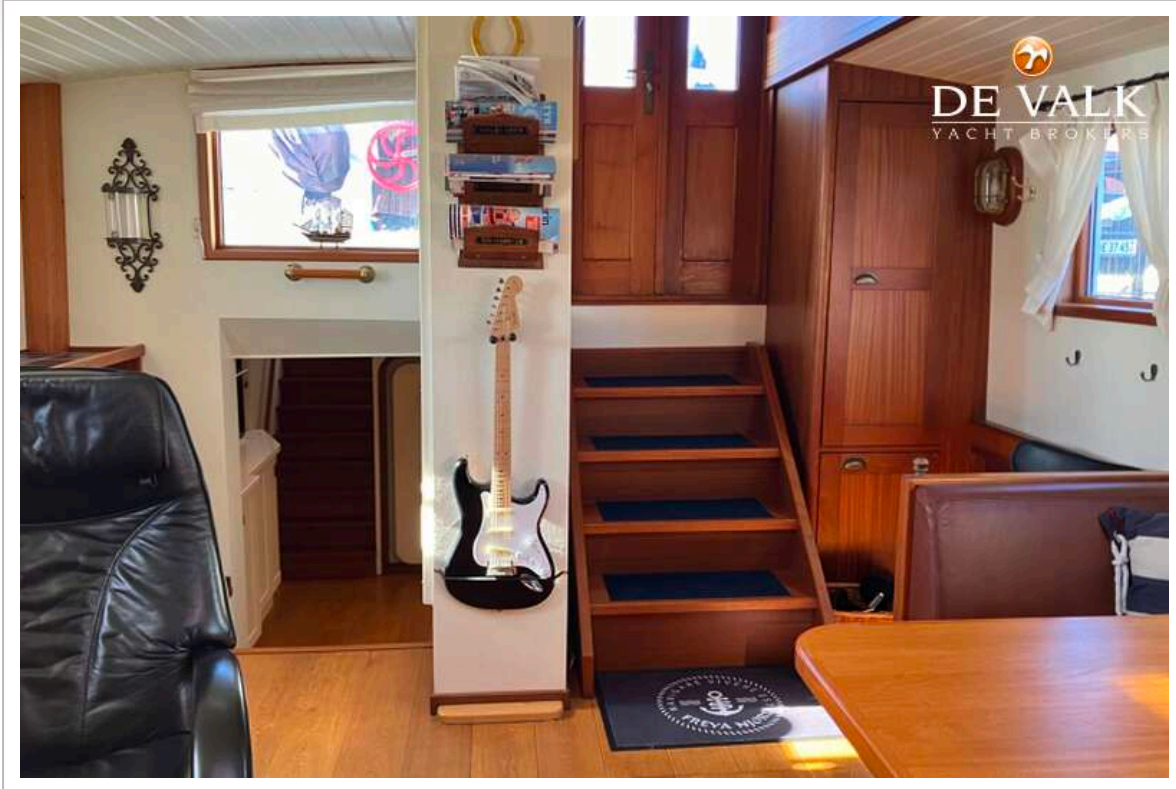
# BEKEBREDE ONE OFF



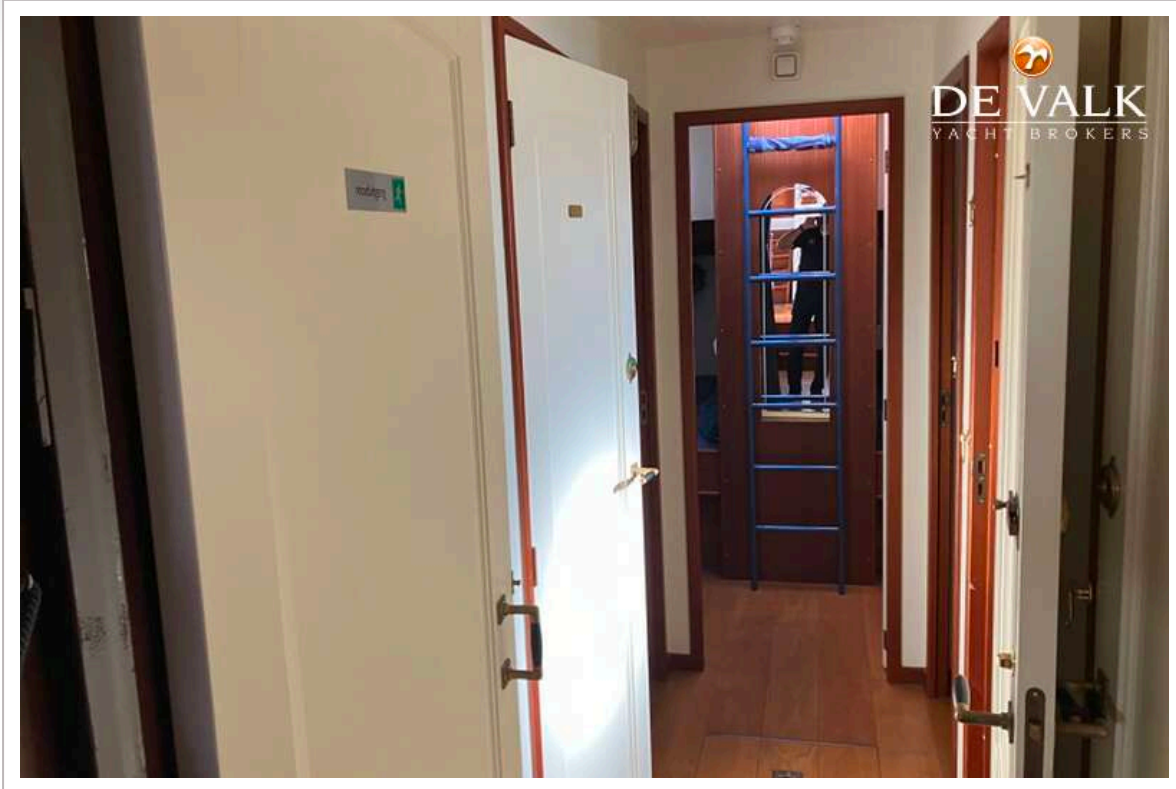
# BEKEBREDE ONE OFF



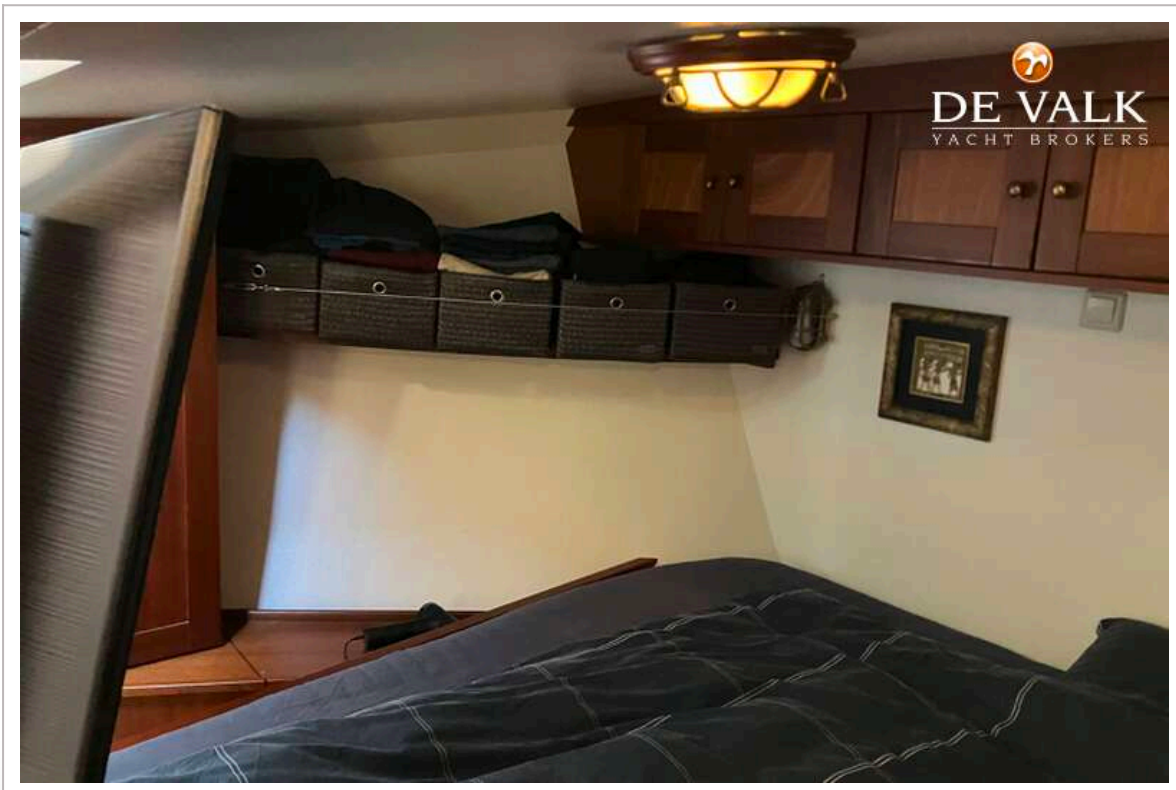
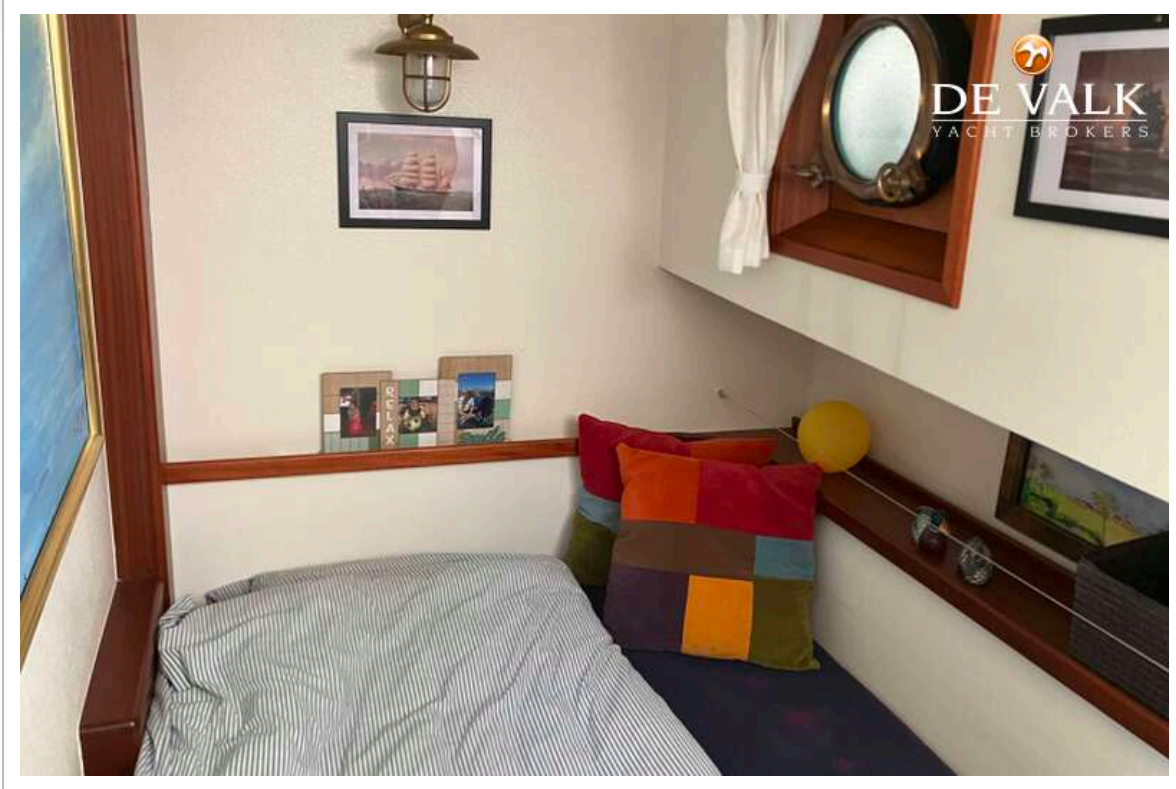
# BEKEBREDE ONE OFF



# BEKEBREDE ONE OFF



# BEKEBREDE ONE OFF



# BEKEBREDE ONE OFF

