



DE VALK
YACHT BROKERS



DANISH FLOWER 38



DE VALK
YACHT BROKERS

KOMMENTARE DES MAKLERS

The Danish Flower 38, 'daisy' is a fine example of Dutch craftsmanship, sistership of the Danish Rose, purpose designed by Martin Bekebrede for the renowned Bloemsma Shipyard in Makkum, where the word "Flower" stands for the dutch word "Bloem". She has been well maintained throughout her life, recently repainted and fitted with a new set of sails, which further enhances her appeal. With her classic design, robust construction and careful maintenance, she is an excellent opportunity for her next owner. She is now ready to be admired and viewed at our sales marina in Hindeloopen.

Johan Nooitgedagt

TECHNISCHE DATEN

Maße	11.70 x 3.85 x 1.75 (m)	Werft	Bloemsma Makkum
Baujahr	1981	Kabinen	1
Material	Stahl	Kojen	6
Motor(en)	1 x Ford Lehman 2712E diesel	PS/kW	80.00 (PS), 58.88 (kW)
Angebotspreis	€ 89.500 (MwSt. Mehrwertsteuerfrei)	Liegeplatz	contact Hindeloopen

KONTAKT

Verkaufsbüro	De Valk Hindeloopen B.V.	Telefon	+31 514 52 40 00
Adresse	Oosterstrand 1 8713 JS Hindeloopen NL	E-Mail	hindeloopen@devalk.nl

HAFTUNGSAUSSCHLUSS

Diese Angaben erfolgen nach bestem Wissen, können jedoch nicht garantiert werden.



ALLGEMEIN

Modell	DANISH FLOWER 38
Typ	Motorsegler
Rumpflänge (m)	11,70
Wasserlinienlänge (m)	10,40
Breite (m)	3,85
Tiefgang (m)	1,75
Baujahr	1981
Werft	Bloemsma Makkum
Land	Niederlande
Entwerfer	Martin Bekebrede
Gewicht (t)	15
Ballast (Ton)	Gusseisen
Rumpfmateriäl	Stahl
Rumpffarbe	Blau
Rumpfform	Rundspant
Art Kiel	Langkieler
Material Aufbauten	Stahl
Stossliste	Edelstahl
Deckmaterial	Stahl
Deck Finish	Antirutsch Farbe
Deck Finish Aufbauten	Antirutsch Farbe
Antifouling (Jahr)	2023
Dorado Belufter	ja
Fenster Einfassung	Aluminium
Bullauge	ja
Treibstofftank (Liter)	Edelstahl 400
Trinkwassertank (Liter)	Edelstahl 2x 200liter
Fäkaelien Tank (Liter)	ja
Radsteuerung	mechanisch Vetus MT 105
Aussen Steuerung	mechanisch



UNTERKUNFT

Kabinen	1
Kojen	6
Innen	Mahagoni
Fussboden	Holz
Ruderhaus	ja
Heizung	Diesel Heißluft Webasto airtop 24/32
Heizung 2	Kaminofen Diesel Dickinson
Arbeitsfläche	Kunststoff
Spülbecken	Edelstahl 3 Burner
Ofen	ja
Kuhlschrank	ja
Gefrier Truhe	In the top of fridge
Warmwasser System	uber Motor AEG Thermofix
Wasserdruck System	elektrisch
Eignerkabine	V-Bett Front
Länge Bett (m)	2.0
Kleiderschrank	Regale und hängend
Toilet	gemeinsam
Toilette System	handbetrieb
Handwaschbecken	auf der Toilette

MASCHINEN

Motoranzahl	1
Marke	Ford Lehman
Typ	2712E
PS	80
kW	58.88
Kraftstoffart	Diesel
Höchstgeschwindigkeit (Kn)	7
Marschgeschwindigkeit (Kn)	6



Verbrauch (l/h)	3
Kühlungssystem Motor	indirekte Wärmetauscher
Antrieb	Schraubenwelle
Welle Dichtung	ja
Motor bedienung	mechanisch
Gewende getriebe	mechanisch Newage Coventry 502402
Bugschraube	elektrisch Vetus 75kgf
Exhaust	wassergekühlt
Propeller Typ	fest
Propellerblätter	3
Material Propellerwelle	Edelstahl
Hand Bilgenpumpe	ja
Elektrische Bilgenpumpe	ja
Batterien	ja
Starterbatterie	ja
Batterie Ladegerät	Mastervolt
Solar panele	2 SPanels, Fox-MD1 Multi Display, Fox-320 Solar charge regulator

NAVIGATION

Kompass	ja
Elektrisches Kompass	Autohelm compass
Tiefenanziege	Clipper Depth
Logge	Raymarine i60 Display
UKW	2020 Raymarine
Autopilot	Robertson
Radar	Does not work
GPS	AP Navigator MK8
Navtex	K41 Vecom Navtex ontvanger

AUSRÜSTUNG



Feste Fenster	ja
Cockpit Polster	ja
Cockpit Tisch	ja
Badeleiter	Edelstahl
Anker	CQR Pflugschar
Ankerkette	ja
Ankerwinde	handbetrieben
See Reling	Draht/Seil
Zupackenschiene (aufbauen)	Holz
Heckkorb	ja
Bugkorb	ja
Rettungsinsel	Container Plastimo
Rettungsinsel (Pers)	Container 6
Letzte Wartung Rettungsinsel	No survey
Fenderkissen	ja
Festmacher	ja
Radio-CD Spieler	Pioneer
Lautsprecher im Pflicht	ja
Lautsprecher im Salon	ja
Uhr - Barometer	ja

RIGG

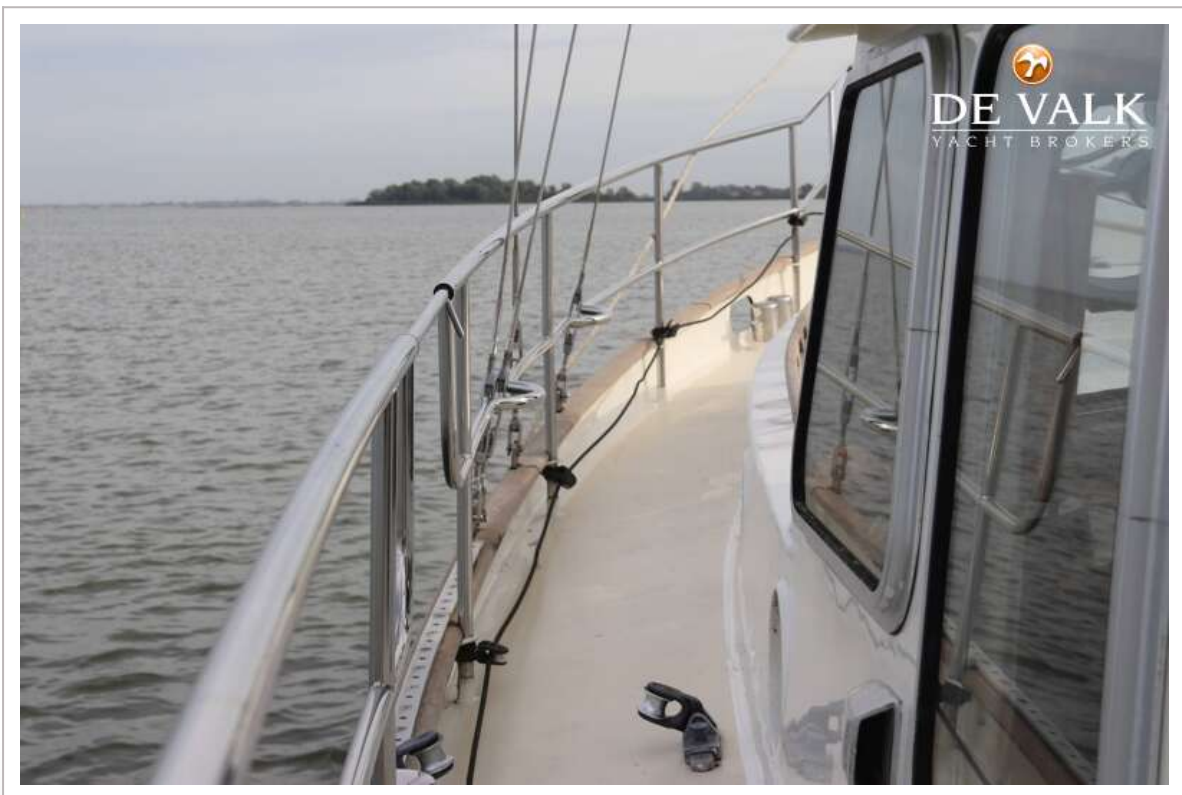
Rig	Ketsch
Stehendes Gut	Drahtseil
Marke Mast	Seldén
Material Mast	Aluminium
Salings	ja
Großsegel	2024 28m2
Großsegel-Persenning	ja
Latten traveller	ja
Besan	2024 16m2



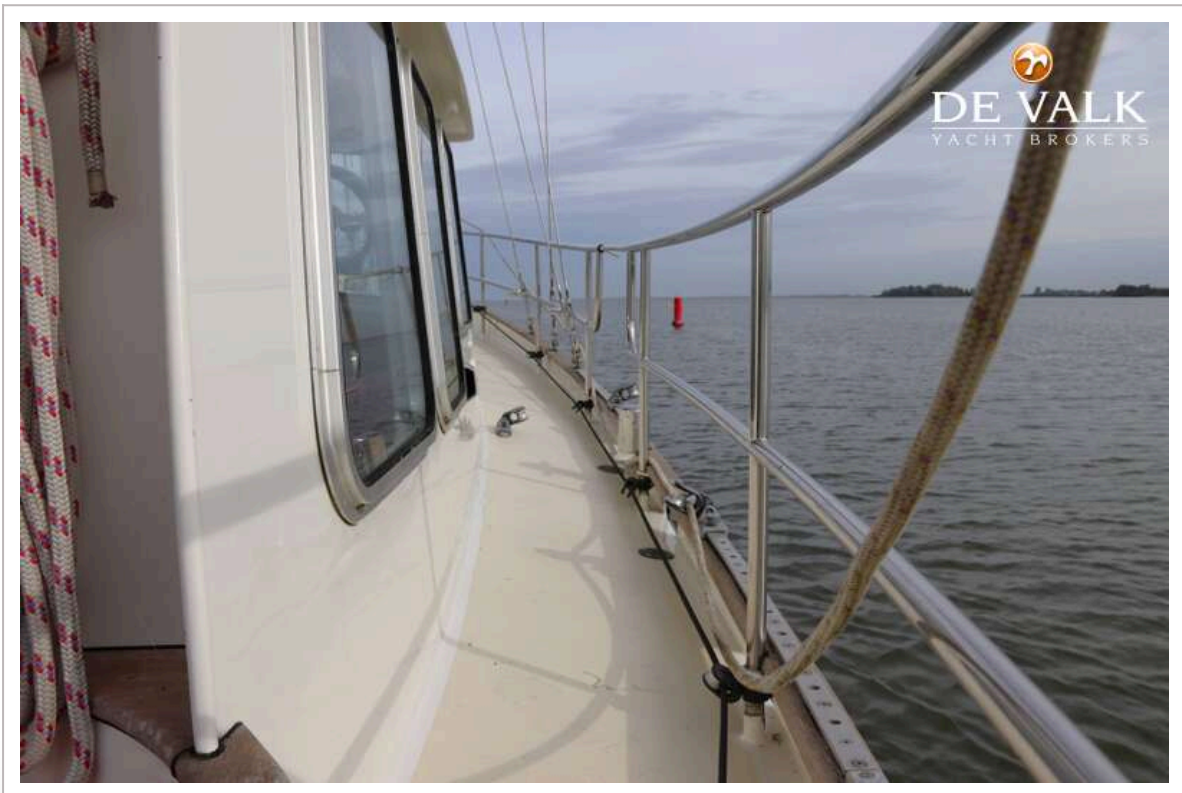
Besansegel-Persenning	ja
Fock	2024 23m2
Genua	2024 44m2
Rollreffanlage	ja
Kutter Rollreffanlage	Needs to be serviced
Reff Vorrichtung	Schnell-1-Lein-Reffsystem
Achterstag Spanner	mechanisch
Baumniederholer	Talje
Sekundaire Schot Winschen	2x Lewmar ST44
Genua Schotwischen	2x Lewmar ST 50



DANISH FLOWER 38



DANISH FLOWER 38



DANISH FLOWER 38



DANISH FLOWER 38



DANISH FLOWER 38



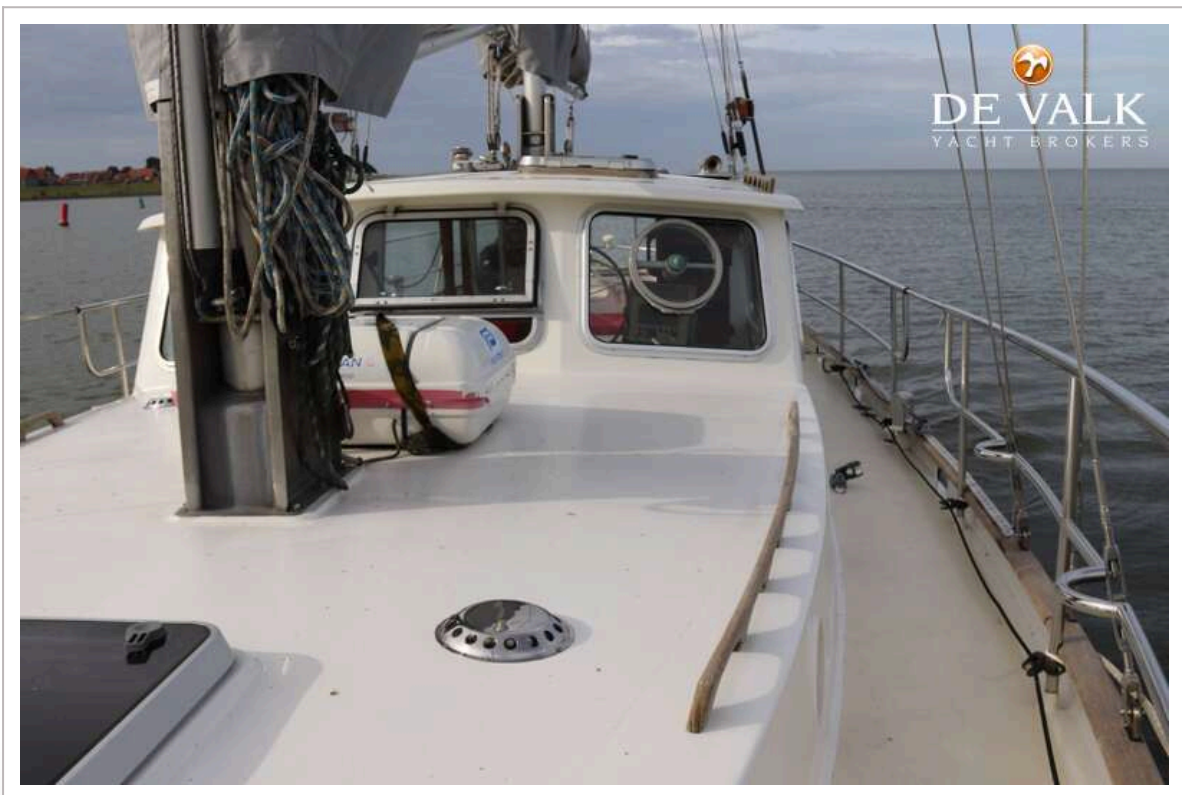
DANISH FLOWER 38



DANISH FLOWER 38



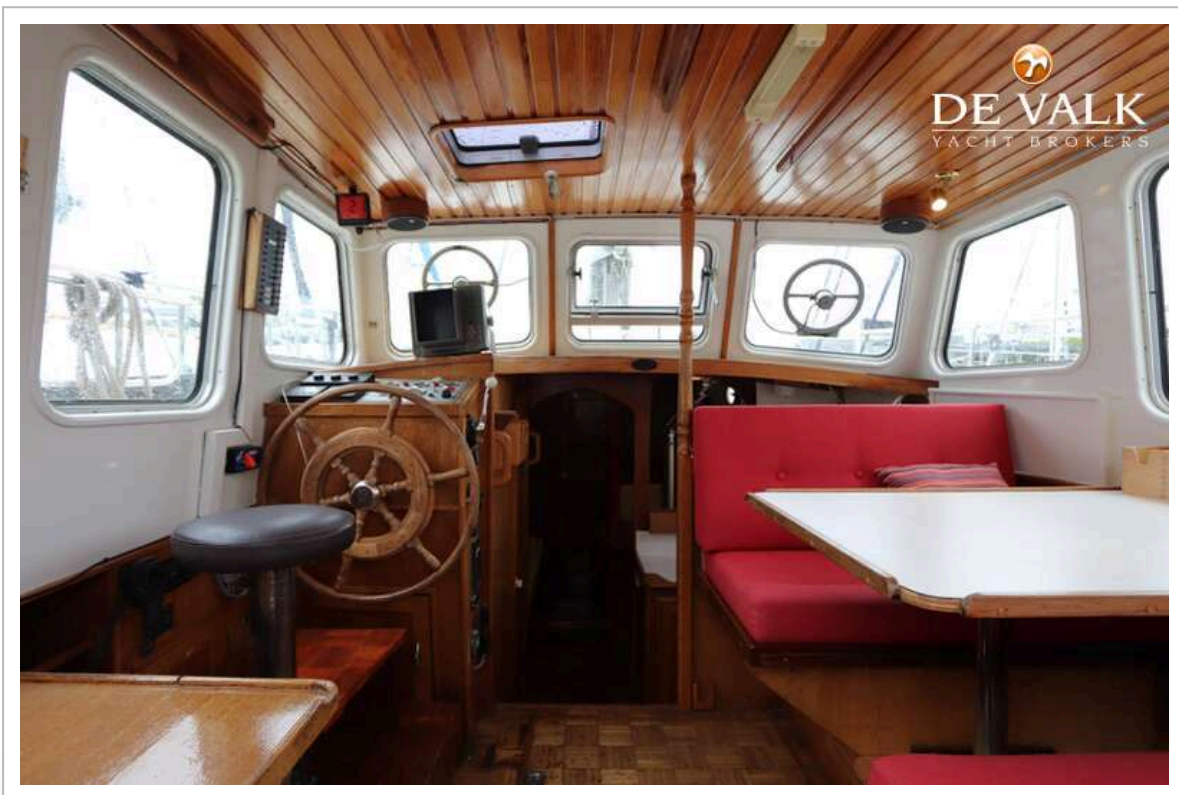
DANISH FLOWER 38



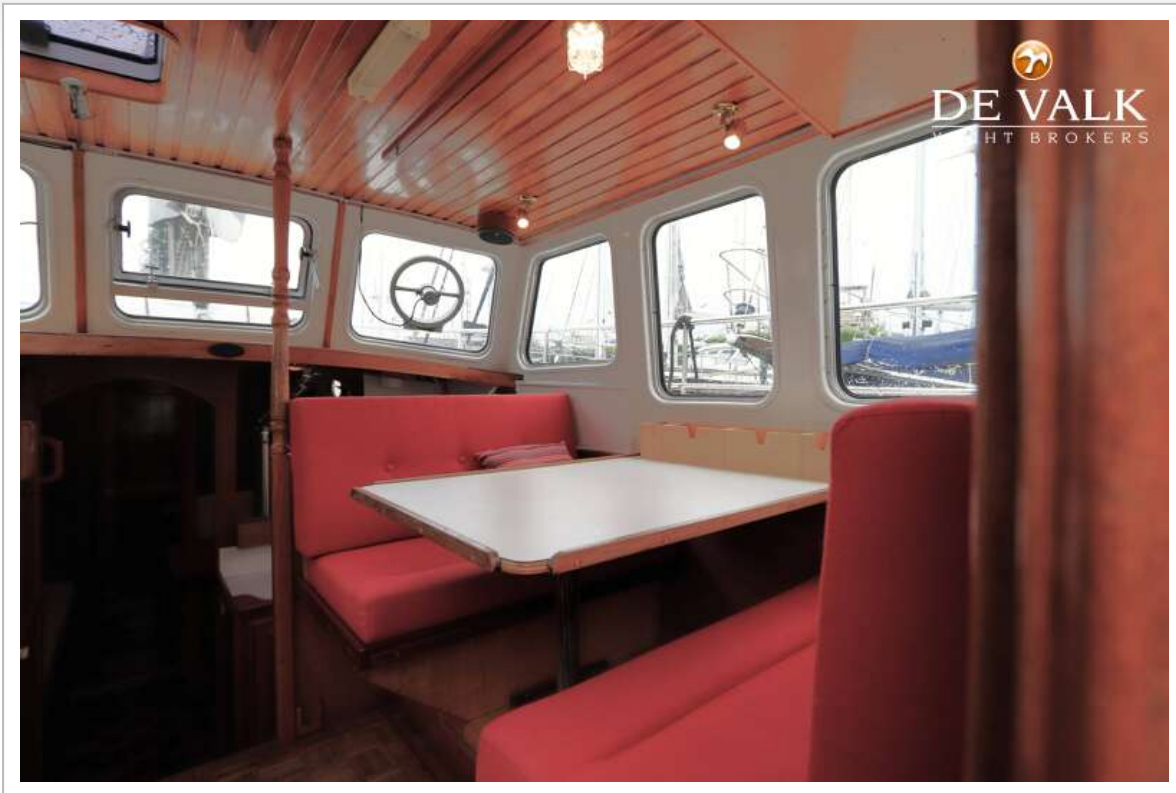
DANISH FLOWER 38



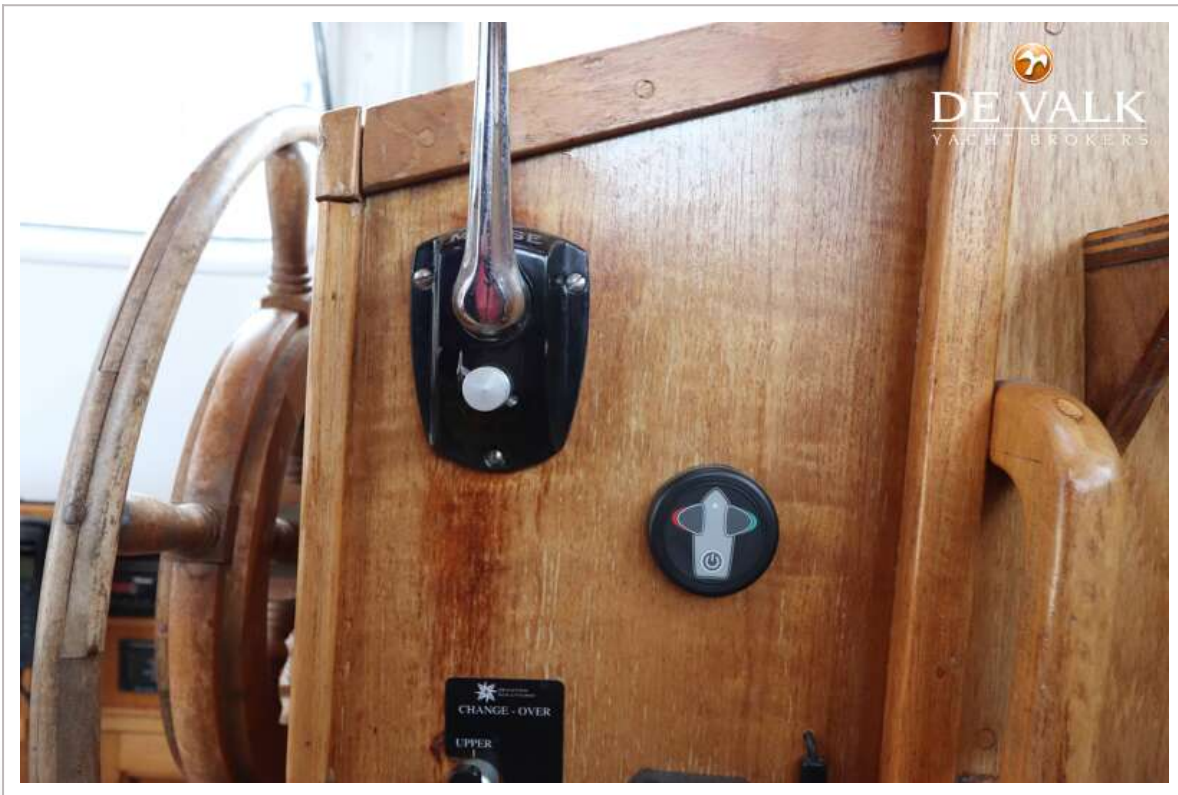
DANISH FLOWER 38

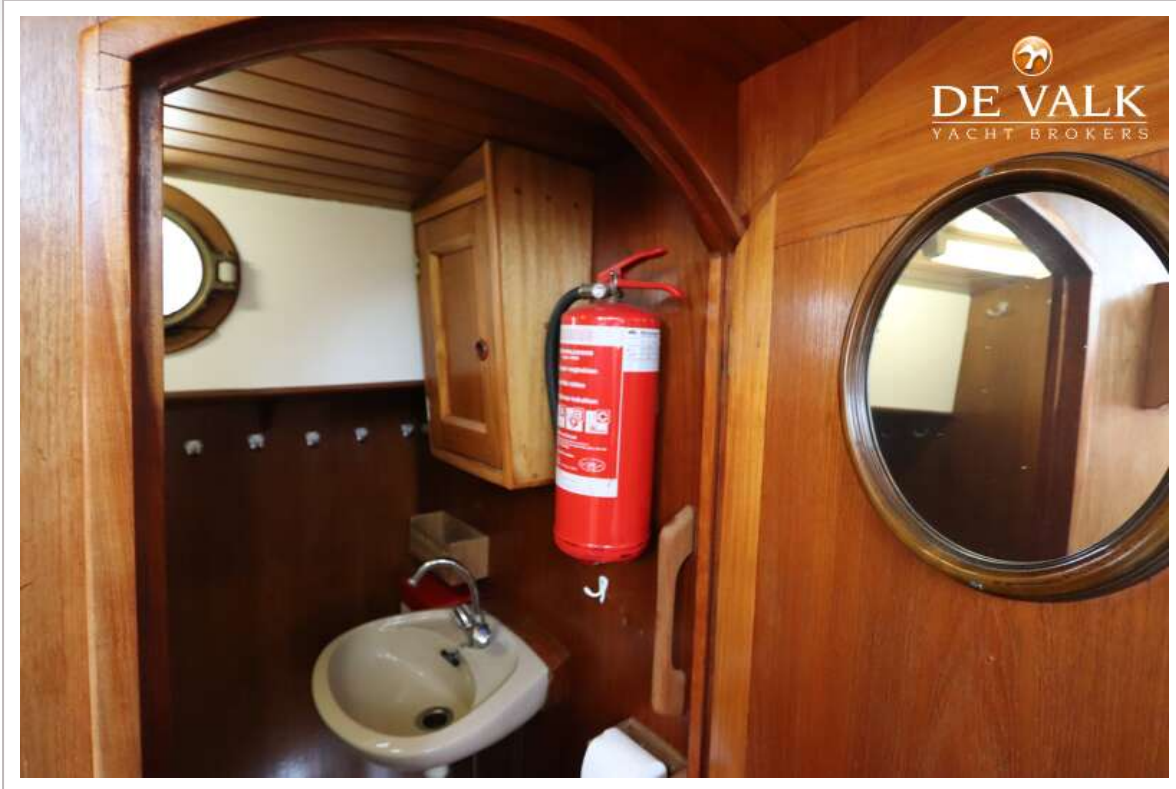


DANISH FLOWER 38

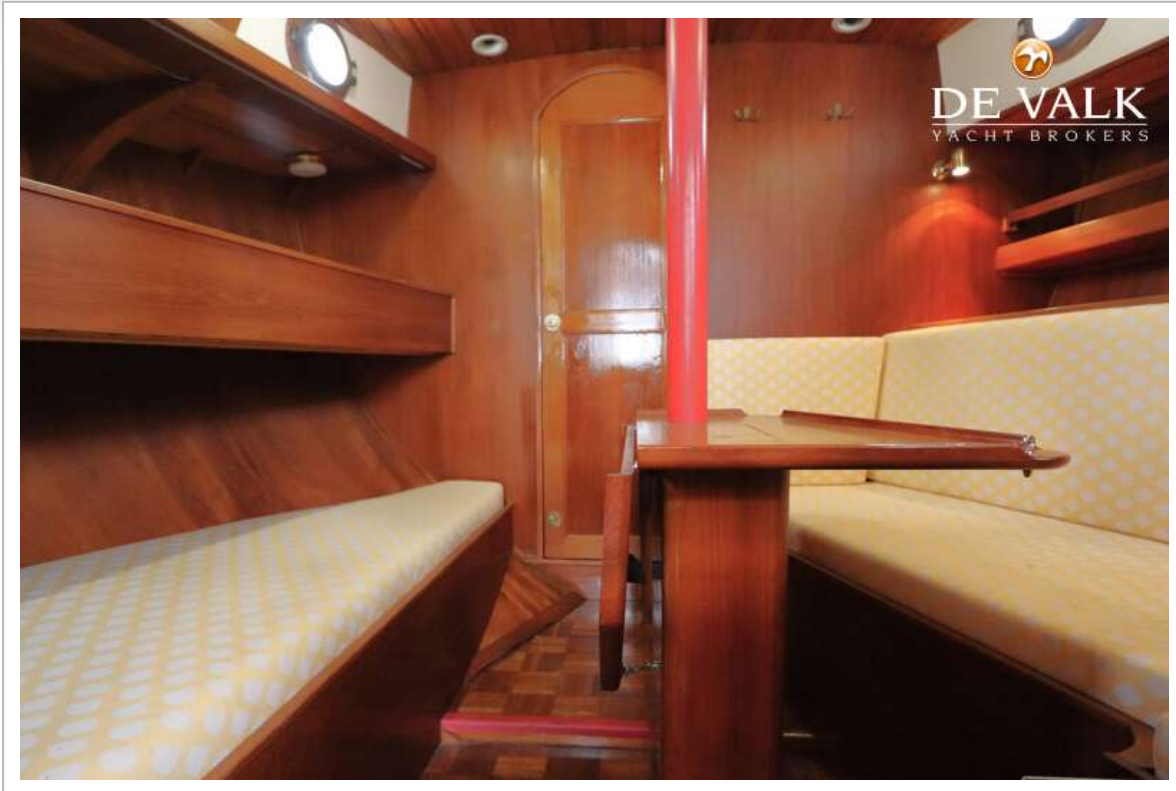


DANISH FLOWER 38

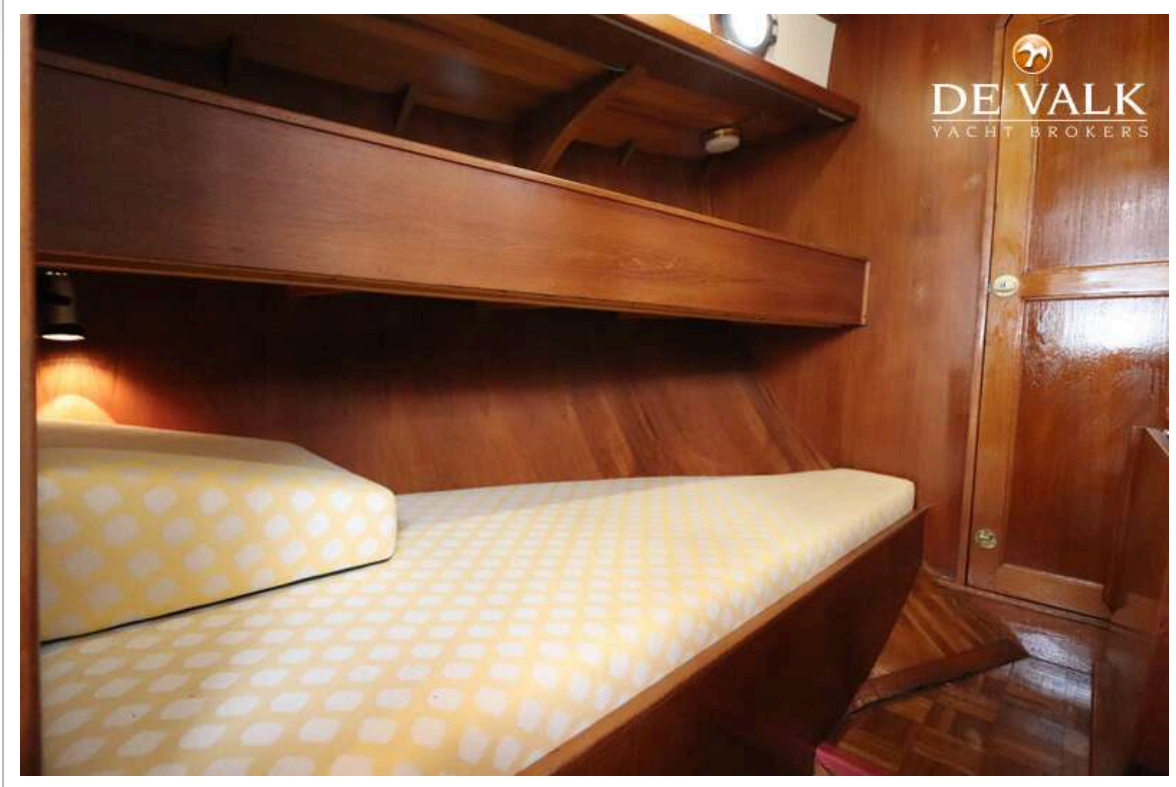




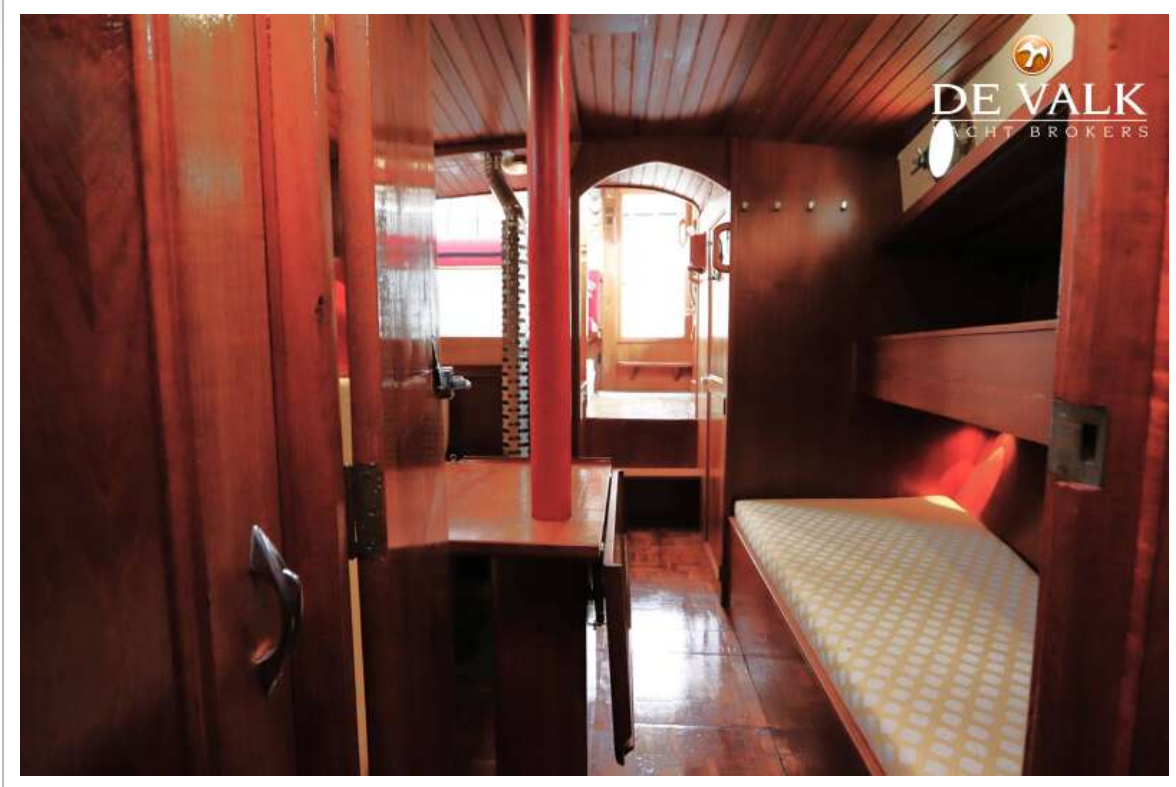
DANISH FLOWER 38



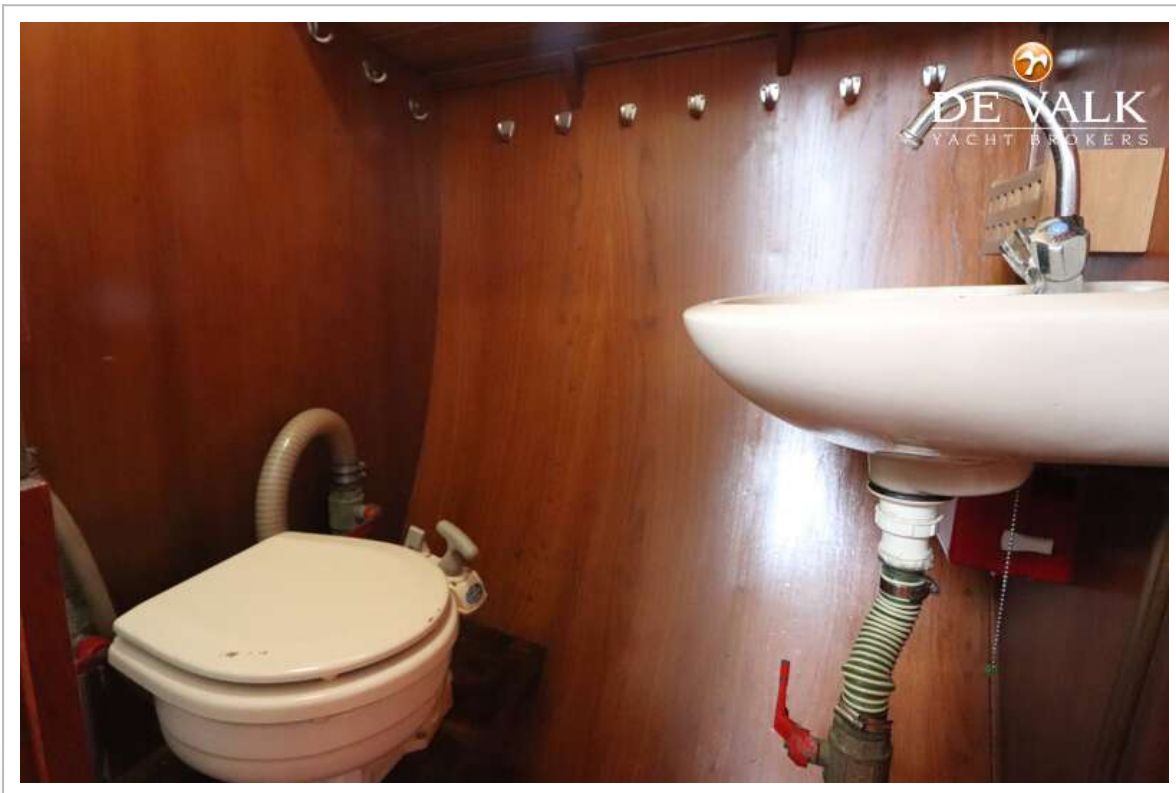
DANISH FLOWER 38



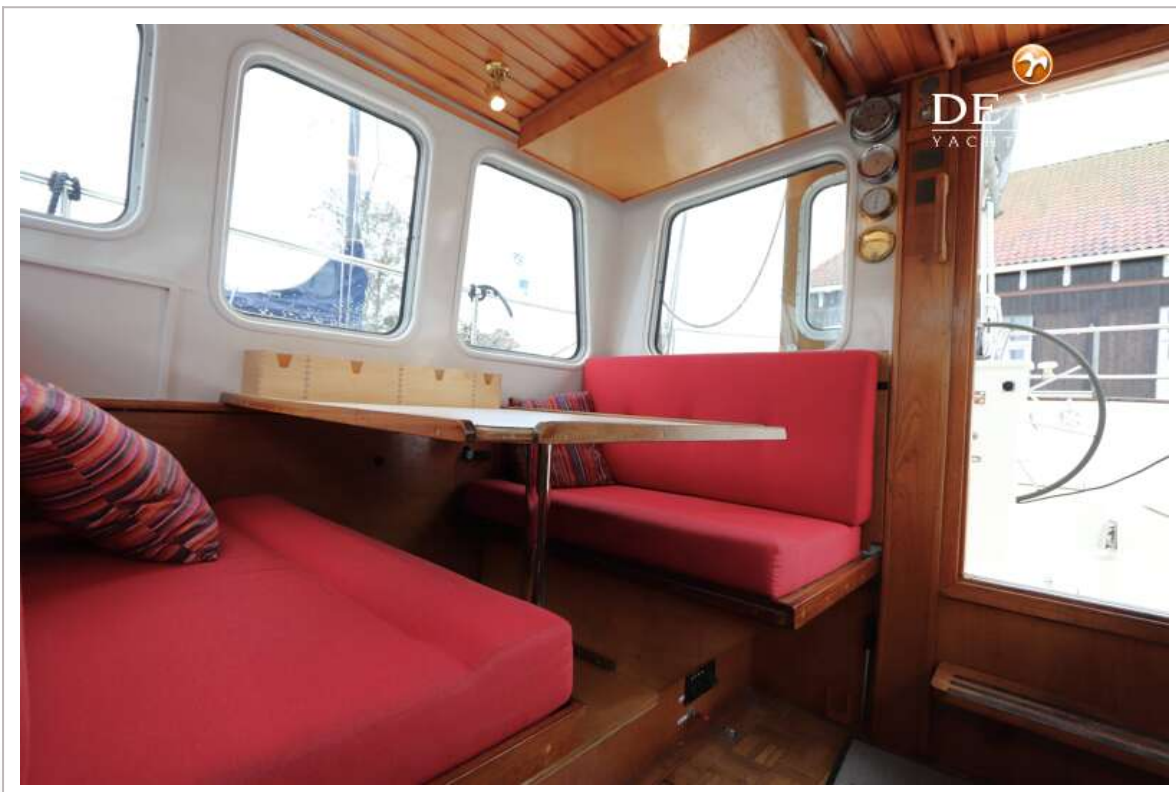
DANISH FLOWER 38



DANISH FLOWER 38



DANISH FLOWER 38



DANISH FLOWER 38

