



BENETEAU OCEANIS 411 ELECTRIC



DE VALK
YACHT BROKERS

KOMMENTARE DES MAKLERS

The Beneteau Oceanis 411 is known as a comfortable and seaworthy yacht and this model takes that to a whole new level. This is the ultimate eco-friendly Oceanis: fully equipped with a powerful 20 kW electric motor. That means whisper-quiet sailing and carefree enjoyment of sailing with a minimal ecological footprint. The electric drive makes short trips and longer voyages enjoyable. This Beneteau Oceanis 411 Electric is being auctioned online, bidding is only possible through Bright Auctions. All auction information can be found at:

<https://brightauctions.com/en/lot-details/20580/>

Stein Dubbeldam

TECHNISCHE DATEN

Maße	12.28 x 3.96 x 1.70 (m)	Werft	Beneteau
Baujahr	1998	Kabinen	3
Material	GFK	Kojen	6
Motor(en)	1 x BellMarine e17.5 elec	PS/kW	28.00 (PS), 20.61 (kW)
Angebotspreis	€ 25.000 (MwSt. Bezahlt)	Liegeplatz	beim Verkaufsbüro

KONTAKT

Verkaufsbüro	De Valk Hindeloopen B.V.	Telefon	+31 514 52 40 00
Adresse	Oosterstrand 1 8713 JS Hindeloopen NL	E-Mail	hindeloopen@devalk.nl

HAFTUNGSAUSSCHLUSS

Diese Angaben erfolgen nach bestem Wissen, können jedoch nicht garantiert werden.



ALLGEMEIN

Modell	BENETEAU OCEANIS 411 ELECTRIC
Typ	Segelyacht
Rumpflänge (m)	12,28
Breite (m)	3,96
Tiefgang (m)	1,70
Durchfahrtshöhe (m)	18,00
Stehhöhe (m)	2,00
Baujahr	1998
Werft	Beneteau
Land	Frankreich
Entwerfer	Groupe Finot
Gewicht (t)	7,8
Ballast (Ton)	Gusseisen mit Blei
CE Norm	A
Rumpfmateri al	GFK
Rumpffarbe	Weiß
Rumpfform	Rundspant
Art Kiel	Flossen Kiel mit Wulst
Material Aufbauten	GFK
Stossliste	Holz
Deckmaterial	GFK
Deck Finish	Antirutsch Belag
Deck Finish Aufbauten	Antirutsch Belag
Pflicht Bedeckung	Antirutsch Belag
Antifouling (Jahr)	2025
Fenster Einfassung	Aluminium
Fenster Material	Perspex
Decksluke	7
Bullauge	Aluminium
Trinkwassertank (Liter)	Kunststoff 2x 150 ltr.



Füllstandsanzeige (Trinkwasser)	ja
Fäkaelien Tank (Liter)	Kunststoff
Füllstandsanzeige (Fakaelientank)	ja
Fäkaelien Tankablauf	Deck Verbindung + Pumpe
Radsteuerung	Kette Steuerung
Aussen Steuerung	ja
Not-Pinne	ja
Weitere Info	2025 All valves replaced

UNTERKUNFT

Kabinen	3
Kojen	6
Innen	Mahagoni
Fussboden	Holz
Standhöhe Salon (m)	2 mtr.
Kombüse	ja
Arbeitsfläche	Duropol
Spülbecken	Edelstahl Double
Herd	Gas Voyager 4500
Ofen	In cooker
Kuhlschrank	Isotherm GE-150 refrigeration unit 2024
Warmwasser System	220V Albin pump premium water heater 22L
Wasserdruck System	elektrisch
Eignerkabine	Doppelbett
Länge Bett (m)	2,00x1,40 mtr.
Kleiderschrank	Regale und hängend
Badezimmer	en suite
Toilet	en suite
Toilette System	handbetrieb Jabsco
Handwaschbecken	im Badezimmer
Dusche	gemeinsam



Gästekabine 1	Doppelbett
Länge Bett (m)	1,95x1,45 mtr.
Kleiderschrank	Regale und hängend
Badezimmer	gemeinsam
Toilette	gemeinsam
Toilette System	handbetrieb
Handwaschbecken	auf der Toilette
Gästekabine 2	Doppelbett
Länge Bett (m)	1,95 x 1,45 mtr.
Kleiderschrank	Regale und hängend

MASCHINEN

Motoranzahl	1
Marke	BellMarine
Typ	E17.5
PS	28
kW	20.61
Kraftstoffart	elektrisch
Installiert im Jahr	2024
Höchstgeschwindigkeit (Kn)	8,5
Marschgeschwindigkeit (Kn)	4
Kühlungssystem Motor	indirekte Wärmetauscher
Antrieb	Schraubenwelle
Welle Dichtung	2024
Motor bedienung	elektrisch
Bugschraube	elektrisch 2024
Exhaust	trocken
Propeller Typ	fest
Material Propellerwelle	Edelstahl 2024
Propellerwelle schmierung	Wasser
Hand Bilgenpumpe	ja



Elektrische Bilgenpumpe	ja
Elektrische Anlage	12/ 230 V
Generator	3 kW
Betriebsstunden Generator	10
Versorgungsbatterie	2x Varta 12V 140Ah
Elektrischen Motorbatterie	4x E-werf 51.2V 100Ah
Batterie Monitor	Victron
Batterie Ladegerat	Victron MultiPlus-II 50 Ah
Umwandler	Victron Multiplus 48/5000
Solar panele	2x Victron Bleu solarSPM041151202
Landstrom	mit Kabel

NAVIGATION

Multi Control Display	2023 Raymarine I70
Windlupe anzeige	Raymarine I60 wind
UKW	2023 Raymarine ray 63
Plotter/GPS	2023 Raymarine Axiom+ 9
AIS Transponder	2023

AUSRÜSTUNG

Spritzverdek	ja
Bimini	ja
Cockpit Polster	ja
Cockpit Tisch	ja
Badeleiter	ja
Gangway	ja
Heckdusche	ja
Anker	Danforth
Ankerkette	ja
Ankerwinde	elektrisch
Zupackenschiene (aufbauten)	ja



Seiten-Einstieg Seereling	ja
Heckkorb	ja
Bugkorb	ja

RIGG

Rig	Sloop
Stehendes Gut	Drahtseil
Marke Mast	Z-Spar
Material Mast	Aluminium
Salings	ja
Großsegel	Quantum Sails 2022
Rollgroß Anlage	ja
Genua	Quantum Sails 2022
Reff Vorrichtung	Rollgross im Mast
Baumniederhohler	Gasdruckfeder
Genua Schotwischen	2x Lewmar 48 2 speed self tailing
Multifunktional Winschen	2x Lewmar 30 2 speed self tailing



BENETEAU OCEANIS 411 ELECTRIC



BENETEAU OCEANIS 411 ELECTRIC



BENETEAU OCEANIS 411 ELECTRIC



BENETEAU OCEANIS 411 ELECTRIC



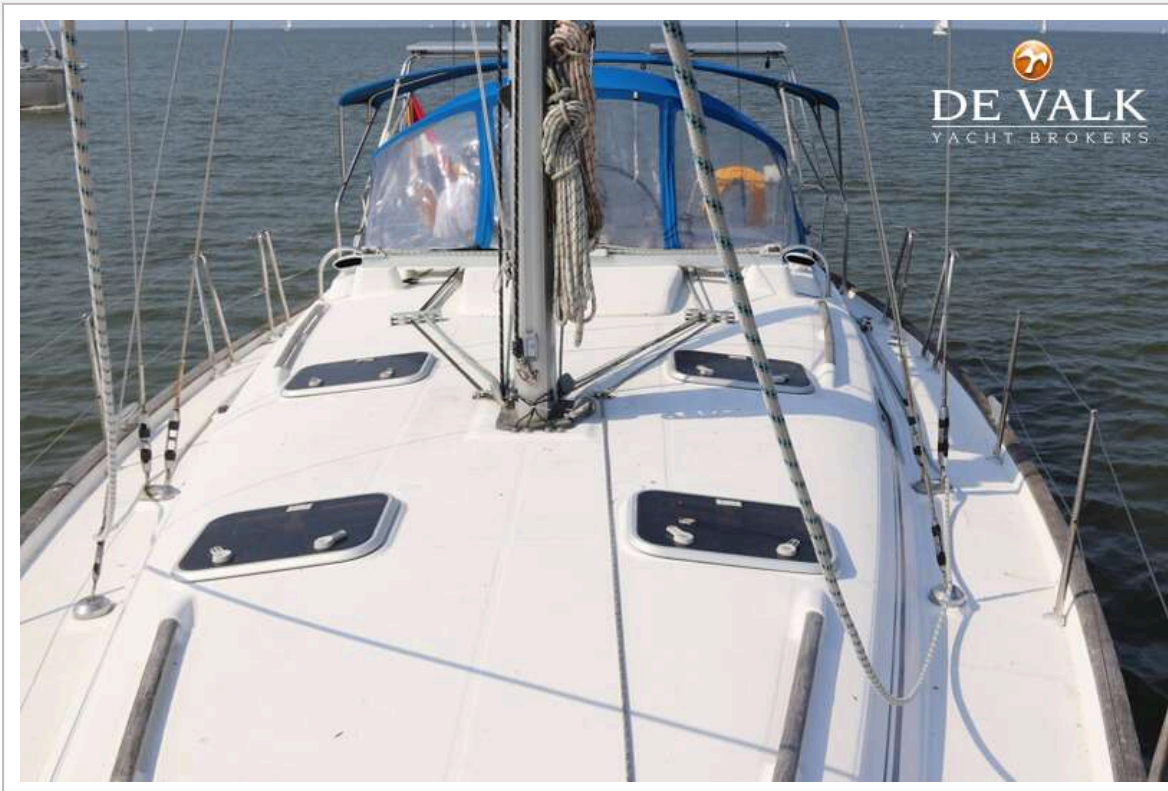
BENETEAU OCEANIS 411 ELECTRIC



BENETEAU OCEANIS 411 ELECTRIC



BENETEAU OCEANIS 411 ELECTRIC



BENETEAU OCEANIS 411 ELECTRIC



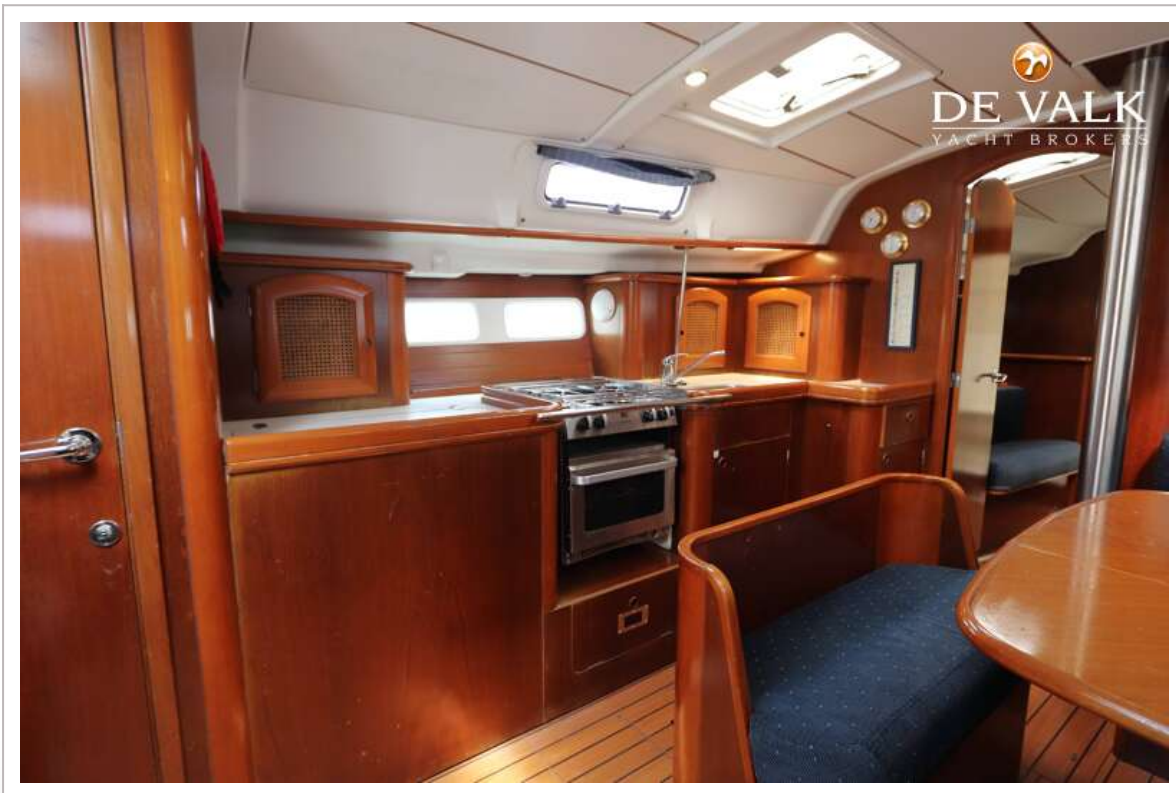
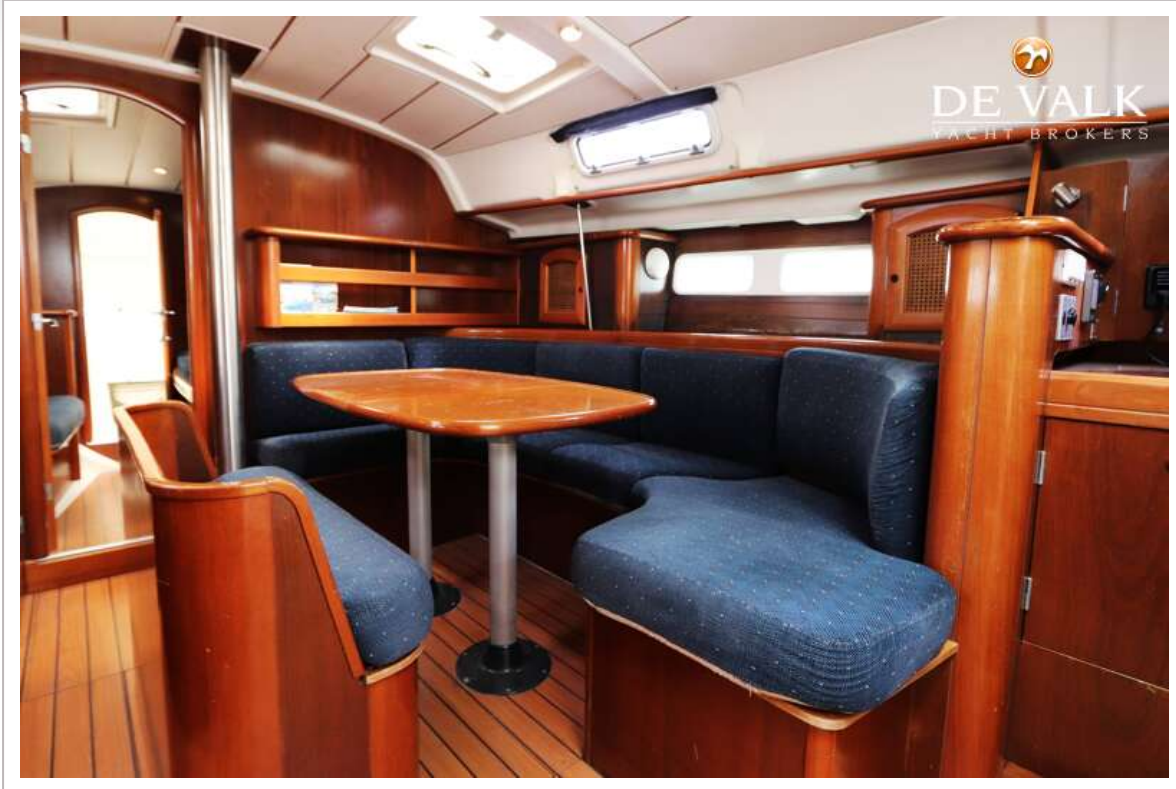
BENETEAU OCEANIS 411 ELECTRIC



BENETEAU OCEANIS 411 ELECTRIC



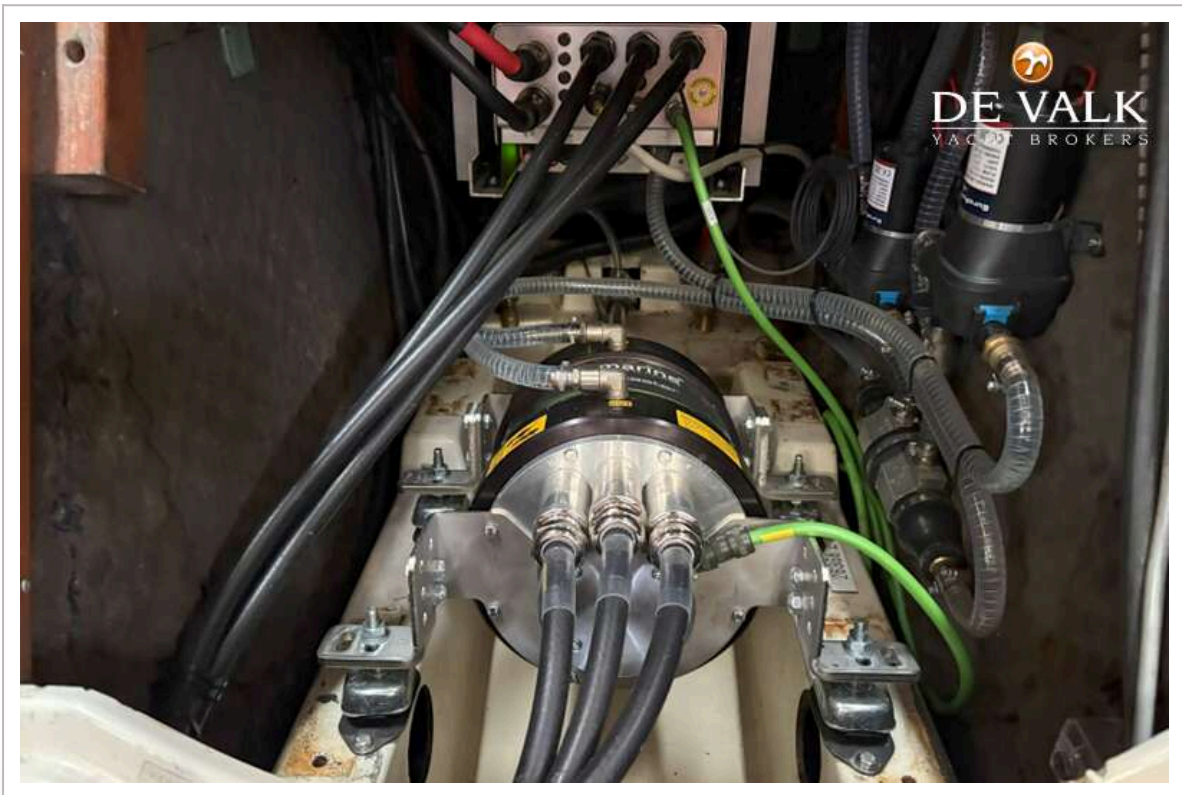
BENETEAU OCEANIS 411 ELECTRIC



BENETEAU OCEANIS 411 ELECTRIC



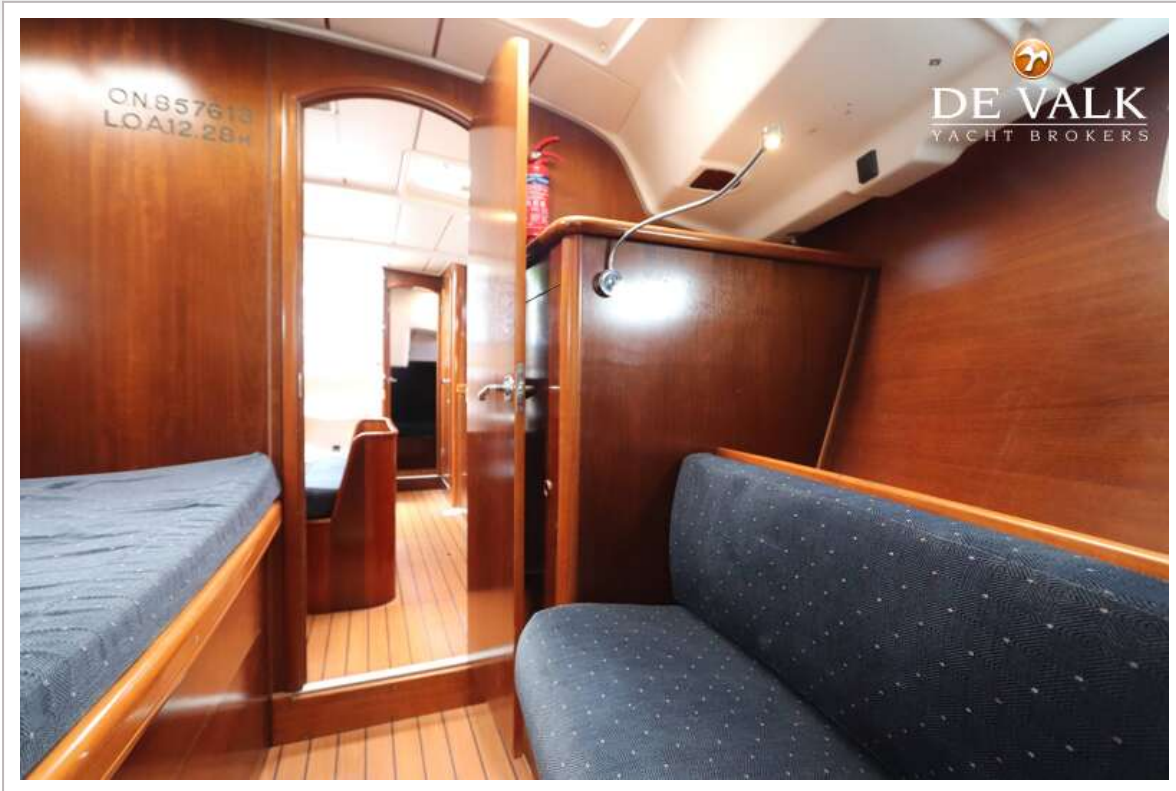
BENETEAU OCEANIS 411 ELECTRIC



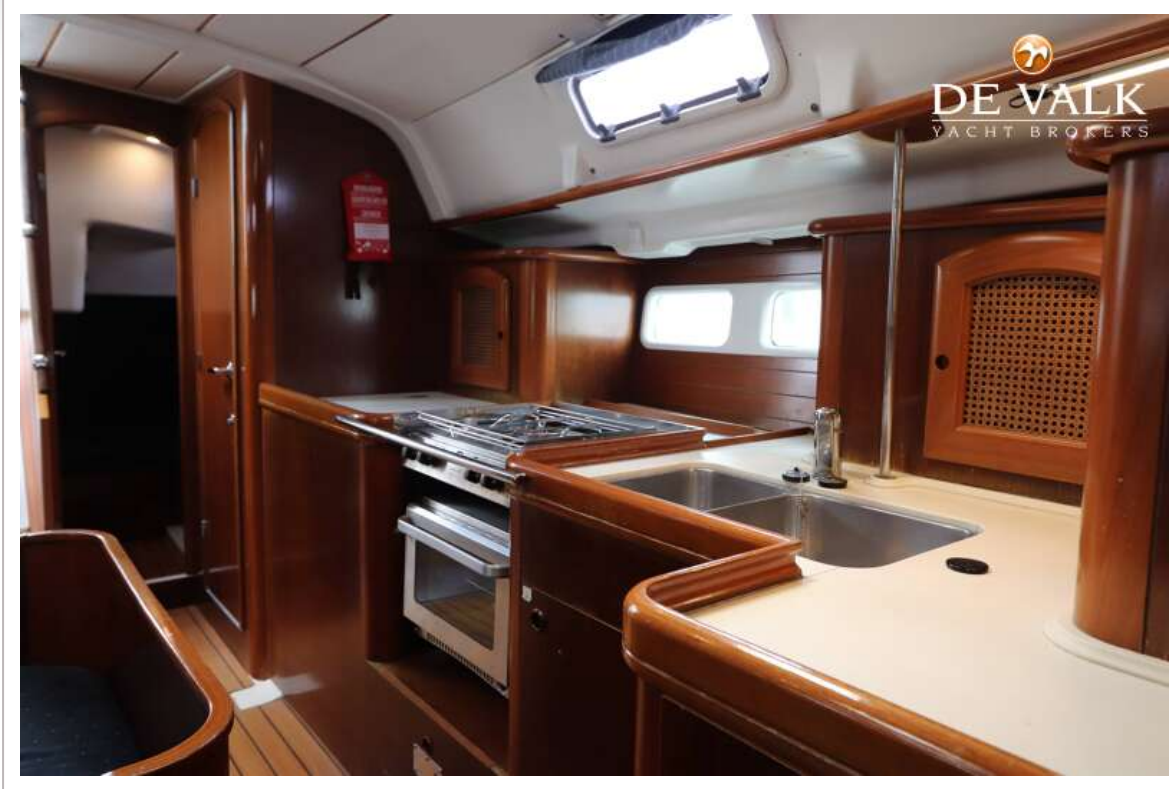
BENETEAU OCEANIS 411 ELECTRIC



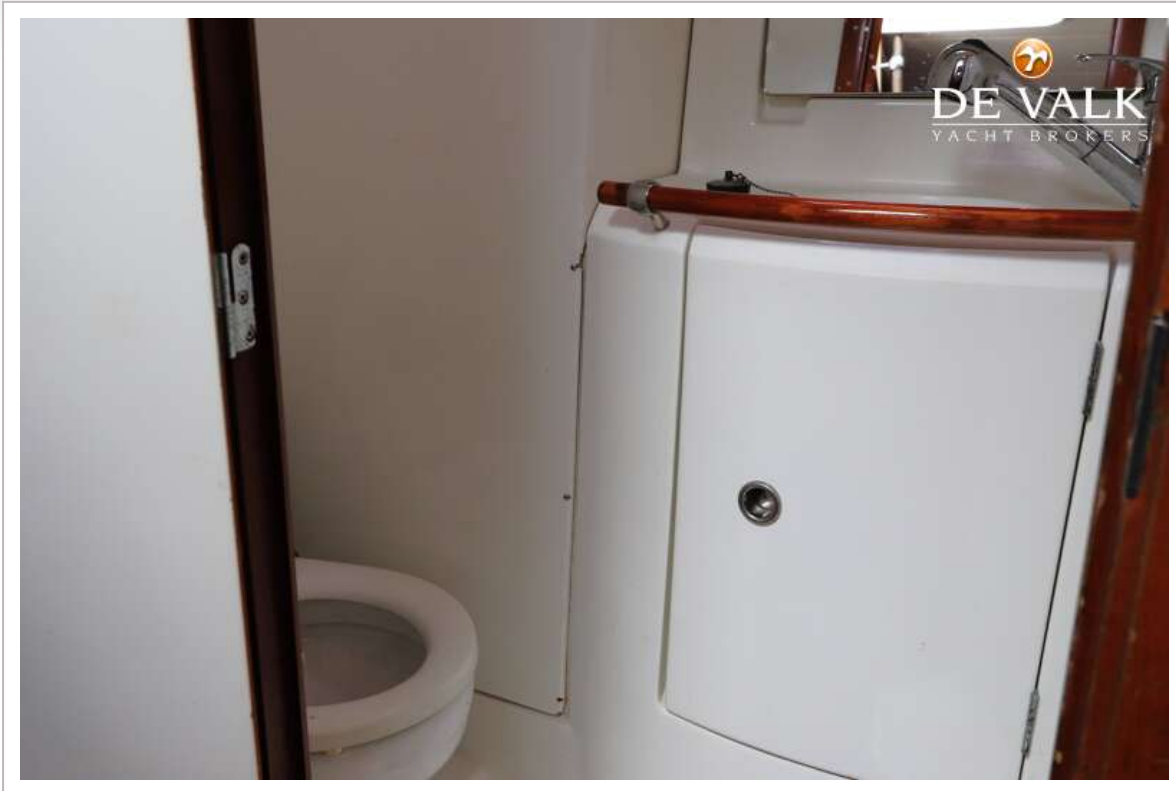
BENETEAU OCEANIS 411 ELECTRIC



BENETEAU OCEANIS 411 ELECTRIC



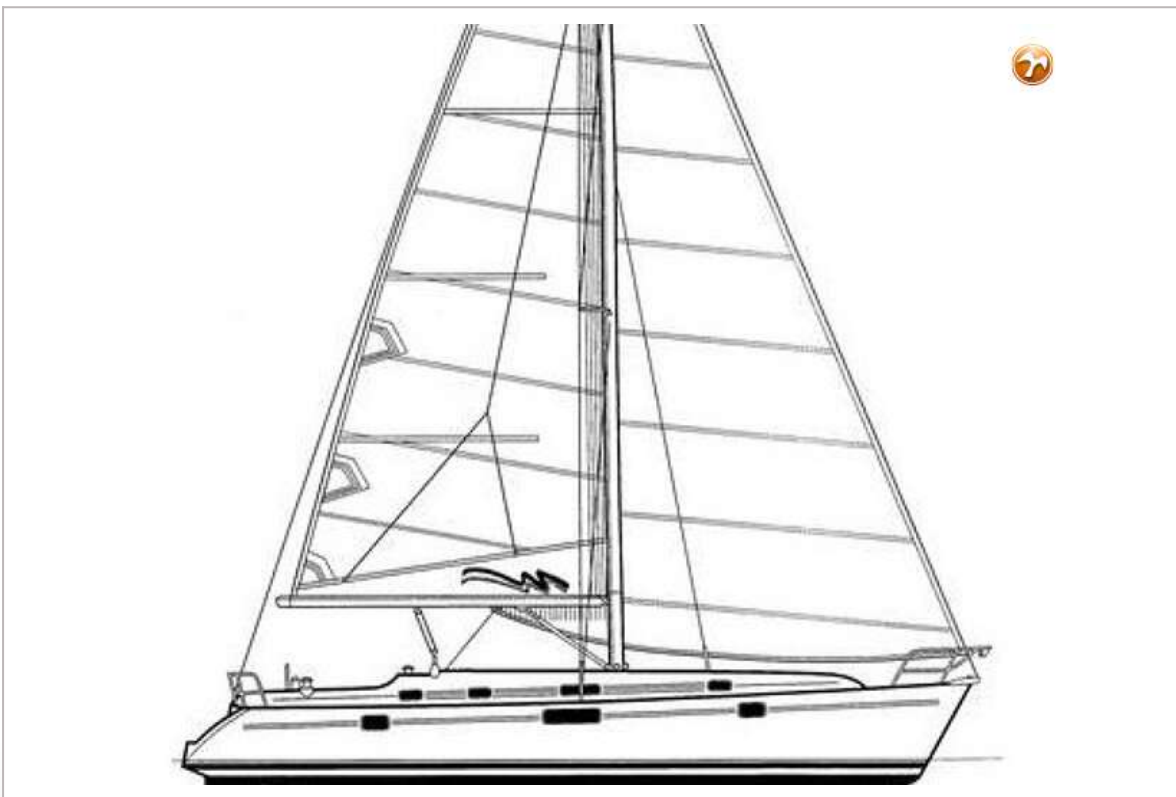
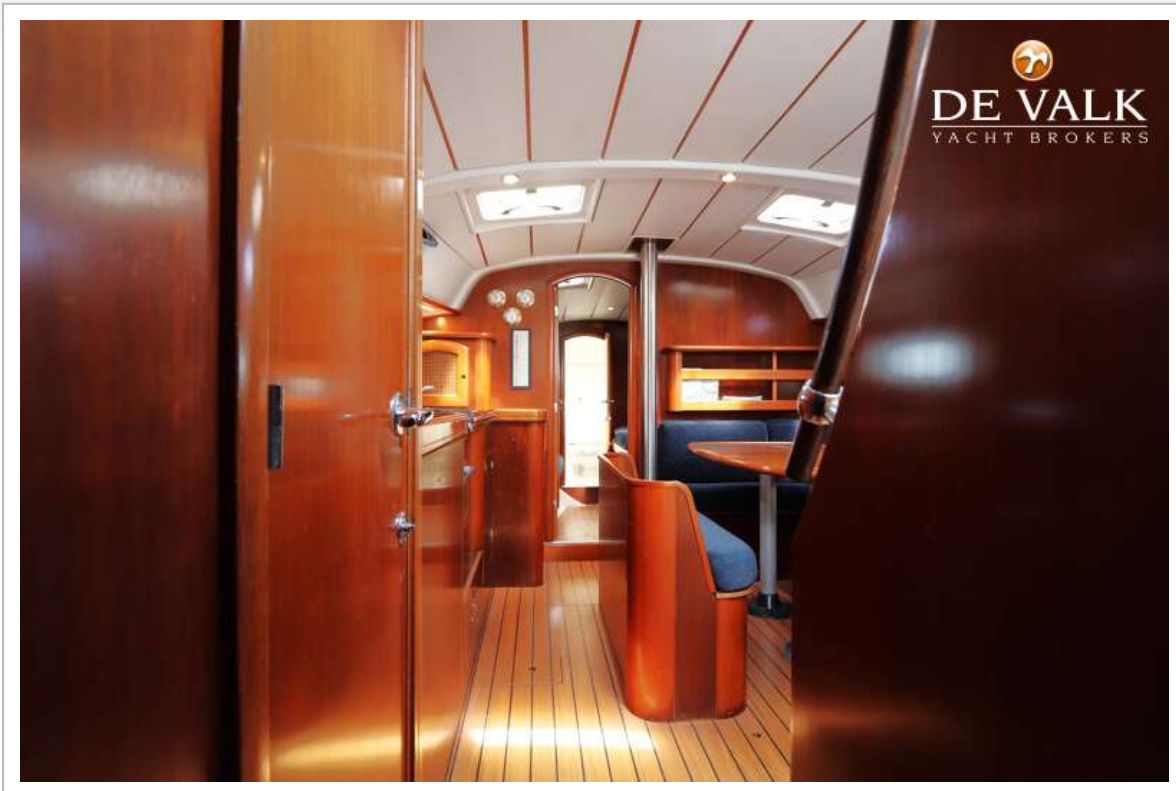
BENETEAU OCEANIS 411 ELECTRIC



BENETEAU OCEANIS 411 ELECTRIC



BENETEAU OCEANIS 411 ELECTRIC



BENETEAU OCEANIS 411 ELECTRIC

