



DE VALK  
YACHT BROKERS



## BENETEAU OCEANIS 42 CC



DE VALK  
YACHT BROKERS

## KOMMENTARE DES MAKLERS

This popular Beneteau Oceanis 42 CC owners version, with her beautiful gracious classic lines, offers all you want for long stay and travelling on board. An easy to handle sail plan and impressive option list make her a fantastic sailing yacht for a couple with a small family. Inside you will be pleased by the beautiful interior, flooded of natural light, the great living space with an enormous owners cabin. The owner keeps her in absolute top maintained and pristine conditions. Despite several recent updates this Beneteau Oceanis 42 CC is now for sale and absolutely ready for new owners.

*Hans Visser*

## TECHNISCHE DATEN

<b>Maße</b>	12.74 x 3.91 x 1.85 (m)	<b>Werft</b>	Beneteau
<b>Baujahr</b>	2004	<b>Kabinen</b>	2
<b>Material</b>	GFK	<b>Kojen</b>	6
<b>Motor(en)</b>	1 x volvo D2-55 diesel	<b>PS/kW</b>	55.00 (PS), 40.48 (kW)
<b>Angebotspreis</b>	€ 115.000 (MwSt. Beahlt)	<b>Liegeplatz</b>	elsewhere / nicht im Verkaufsbüro

## KONTAKT

<b>Verkaufsbüro</b>	De Valk Hindeloopen B.V.	<b>Telefon</b>	+31 514 52 40 00
<b>Adresse</b>	Oosterstrand 1 8713 JS Hindeloopen NL	<b>E-Mail</b>	hindeloopen@devalk.nl

## HAFTUNGSAUSSCHLUSS

Diese Angaben erfolgen nach bestem Wissen, können jedoch nicht garantiert werden.



## ALLGEMEIN

Modell	BENETEAU OCEANIS 42 CC
Typ	Segelyacht
Rumpflänge (m)	12,74
Breite (m)	3,91
Tiefgang (m)	1,85
Baujahr	2004
Werft	Beneteau
Land	Frankreich
CE Norm	A
Rumpfmateriale	GFK
Rumpffarbe	Weiß
Deck Finish	Teak
Pflicht Bedeckung	Teak
Treibstofftank (Liter)	220l
Füllstandsanzeige (Treibstofftank)	ja
Trinkwassertank (Liter)	1 x 240l and 1 x 300l (540l Total)
Füllstandsanzeige (Trinkwasser)	ja
Fäkaelien Tank (Liter)	1
Füllstandsanzeige (Fakaelientank)	ja
Radsteuerung	hydraulik
Not-Pinne	ja
Weitere Info Rumpf	All seacockes replaced in 2023

## UNTERKUNFT

Kabinen	2
Kojen	6
Heizung	Diesel Heißluft
Navigation Zenter	ja
Kartentisch	ja
Achterkabine	ja



Dinette zum umbauen	ja
Kombüse	ja
Herd	Gas ENO Gascogne2019
Ofen	ja
Mikrowelle	ja
Kuhlschrank	With digital conmtroler
Gefrier Truhe	ja
Warmwasser System	220V + Motor
Wasserdruck System	elektrisch
Schnellkoch Kanne	Electric
Geschirrausstattung	Beneteau
Eignerkabine	Französisch Bett
Toilet	en suite
Handwaschbecken	ja
Dusche	ja
Gästekabine 1	ja
Toilette	en suite
Dusche	ja

## MASCHINEN

Motoranzahl	1
Marke	Volvo
Typ	D2-55
PS	55
kW	40.48
Kraftstoffart	Diesel
Antrieb	Schraubenwelle
Motor bedienung	ja
Bugschraube	Volvo SQ
Hand Bilgenpumpe	ja
Elektrische Bilgenpumpe	ja



<b>Batterien</b>	ja
<b>Starterbatterie</b>	1x100Ah, July2021
<b>Versorgungsbatterie</b>	400ah Lithium
<b>Batterie Monitor</b>	Victron Smart Shunt
<b>Batterie Ladegerat</b>	Victron 50 Ah MPPT wit Blue Smart shunt
<b>Umwandler</b>	2000w Renogy
<b>Solar panele</b>	540w
<b>Landstrom</b>	ja
<b>Wasserbereiter</b>	50l/h Schenker

## NAVIGATION

<b>Kompass</b>	ja
<b>Tiefenanziege/Logge</b>	ja
<b>Windlupe anzeige</b>	ja
<b>Tochter anzeige</b>	St 60+
<b>UKW</b>	Raymarine 55E
<b>Autopilot</b>	ST6002
<b>Ruderwinkel Anzeige</b>	ja
<b>Radar</b>	RD418D
<b>Plotter</b>	2 Raymarine C90/W Chartplotter
<b>Radar/GPS/Plotter</b>	2 x Raymarine c90w
<b>Wetter Empfänger</b>	Navtex ICS Nav6
<b>Elektronische Kart(en)</b>	Navionics Goldcard Med 2016
<b>AIS Transceiver</b>	Raymarine AIS 650 Class B
<b>Radio Empfänger</b>	SSB IcomIC710
<b>Navigation Beleuchtung</b>	ja

## AUSRÜSTUNG

<b>Spritzverdek</b>	Side, stern zip-in roll-up panels
<b>Kuchenbude</b>	ja
<b>Bimini</b>	ja



Winterplane	Full new 2014
Fensterabdeckung	ja
Cockpit Polster	ja
Cockpit Tisch	2small, large
Badeplattform	ja
Badeleiter	ja
Heck-Tur	ja
Heckdusche	ja
Anker	Delta Delta
Ankerkette	75mx10mm
Extra Anker-Geschirr	Fortress kedge
Ankerwinde	elektrisch Lofrans tigres 1200w
Radar Reflektor	ja
Fenderkissen	8 big tubular, 2 big round, and 2 small tubular
Festmacher	ja
Reserve Teilen	ja
Werkzeug	ja
Radio-CD Spieler	ja
Lautsprecher im Salon	ja
Uhr - Barometer	ja

## RIGG

Rig	Sloop
Stehendes Gut	Drahtseil 2012
Großsegel	Elvstrom 2017
Rollreffanlage	Technique Voile
Sturmfock	Owen
Weitere Info	Twin back stay



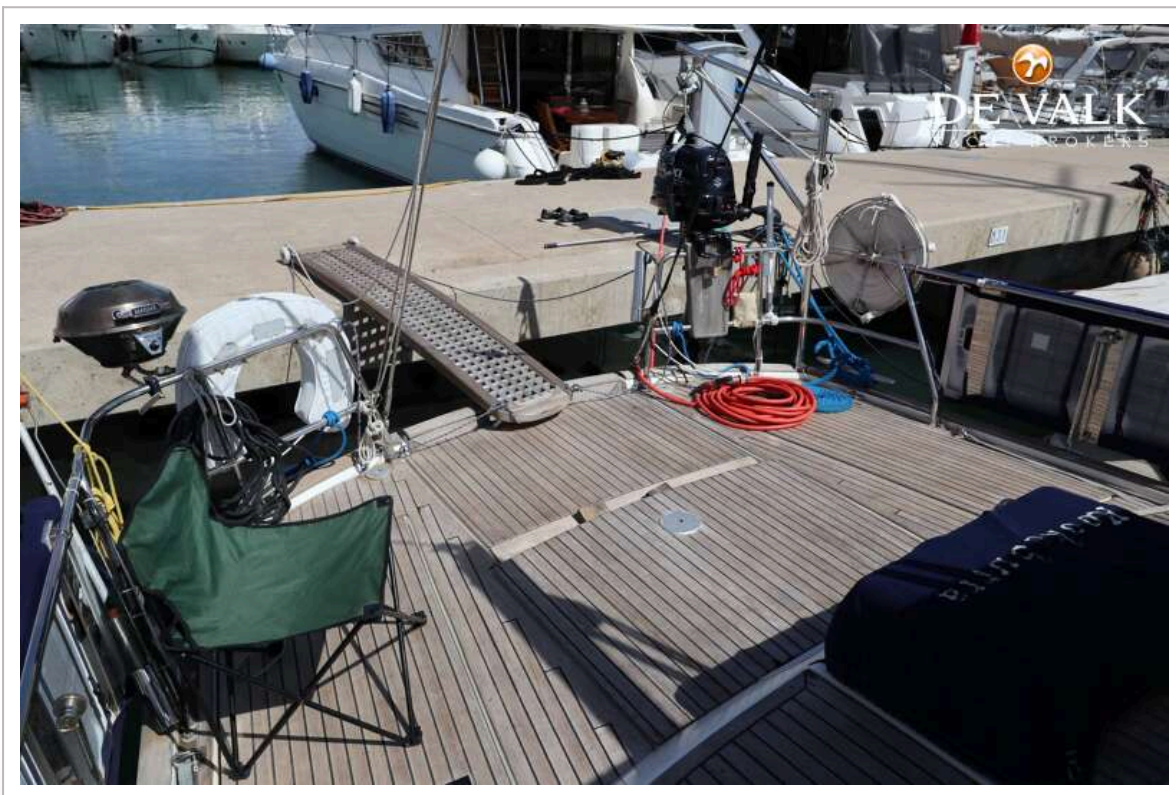
# BENETEAU OCEANIS 42 CC



# BENETEAU OCEANIS 42 CC



# BENETEAU OCEANIS 42 CC



# BENETEAU OCEANIS 42 CC



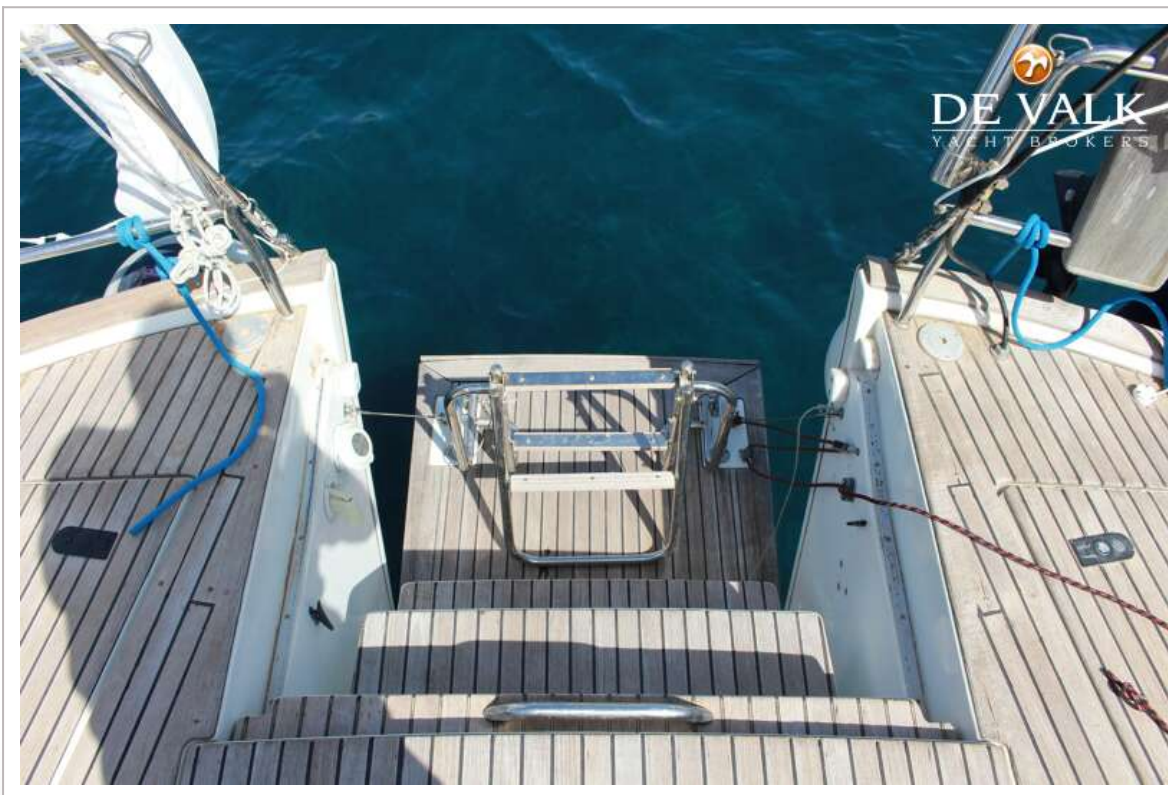
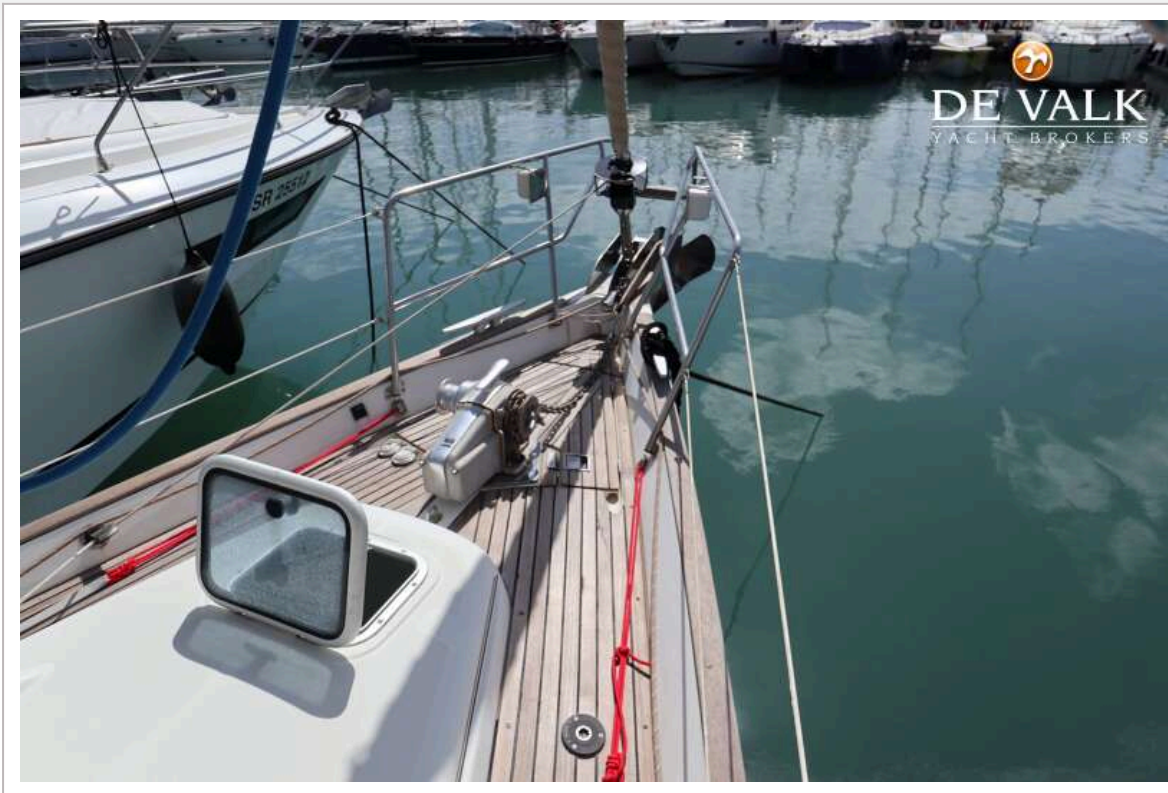
# BENETEAU OCEANIS 42 CC



# BENETEAU OCEANIS 42 CC



# BENETEAU OCEANIS 42 CC



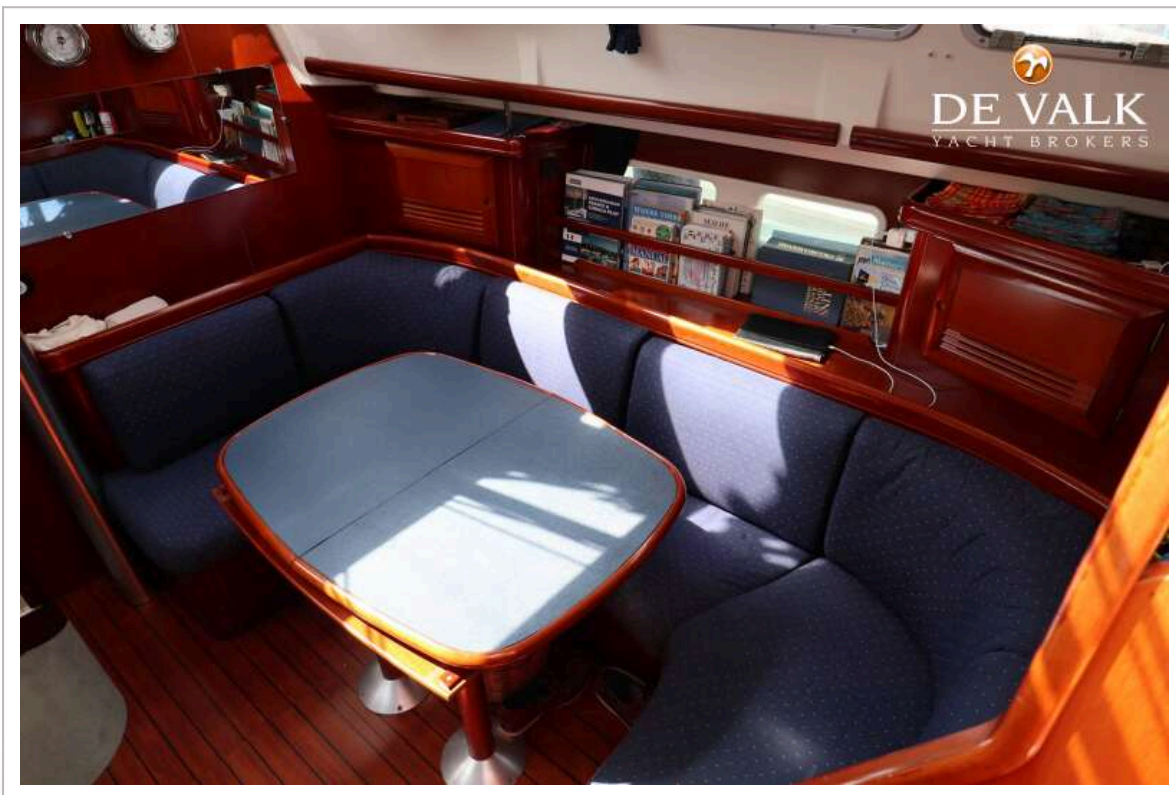
# BENETEAU OCEANIS 42 CC



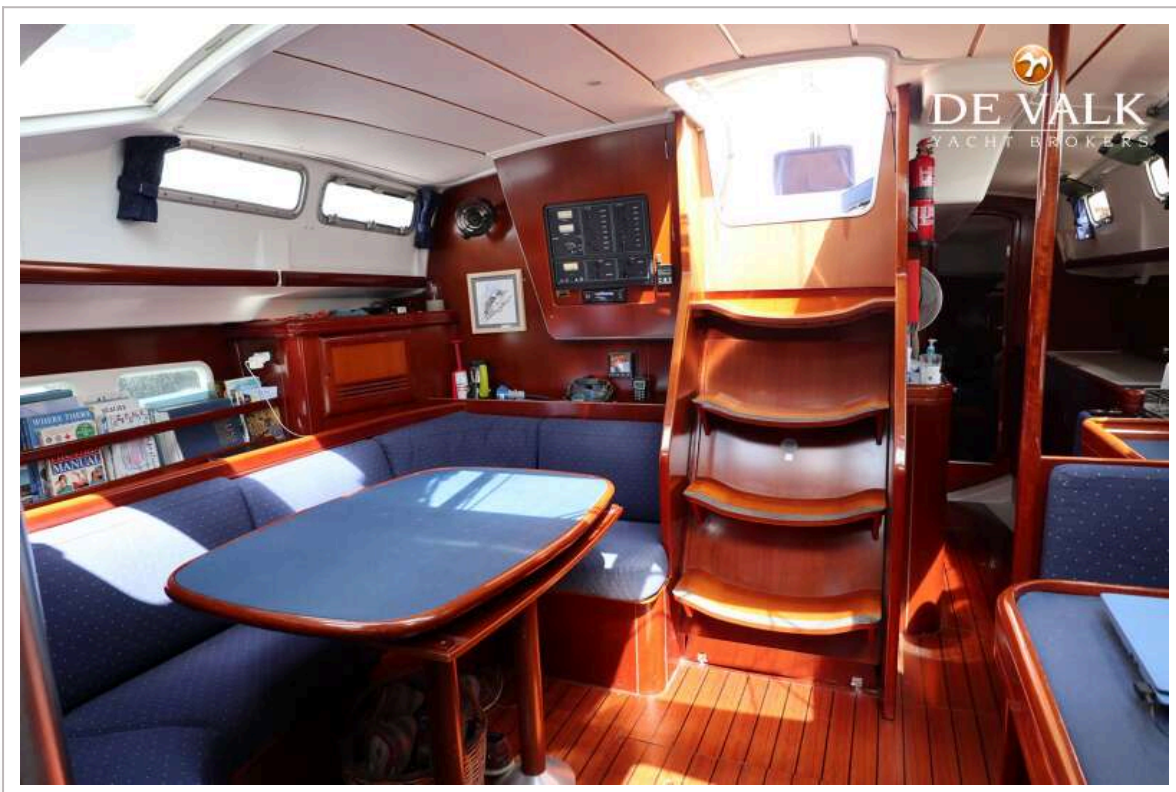
# BENETEAU OCEANIS 42 CC



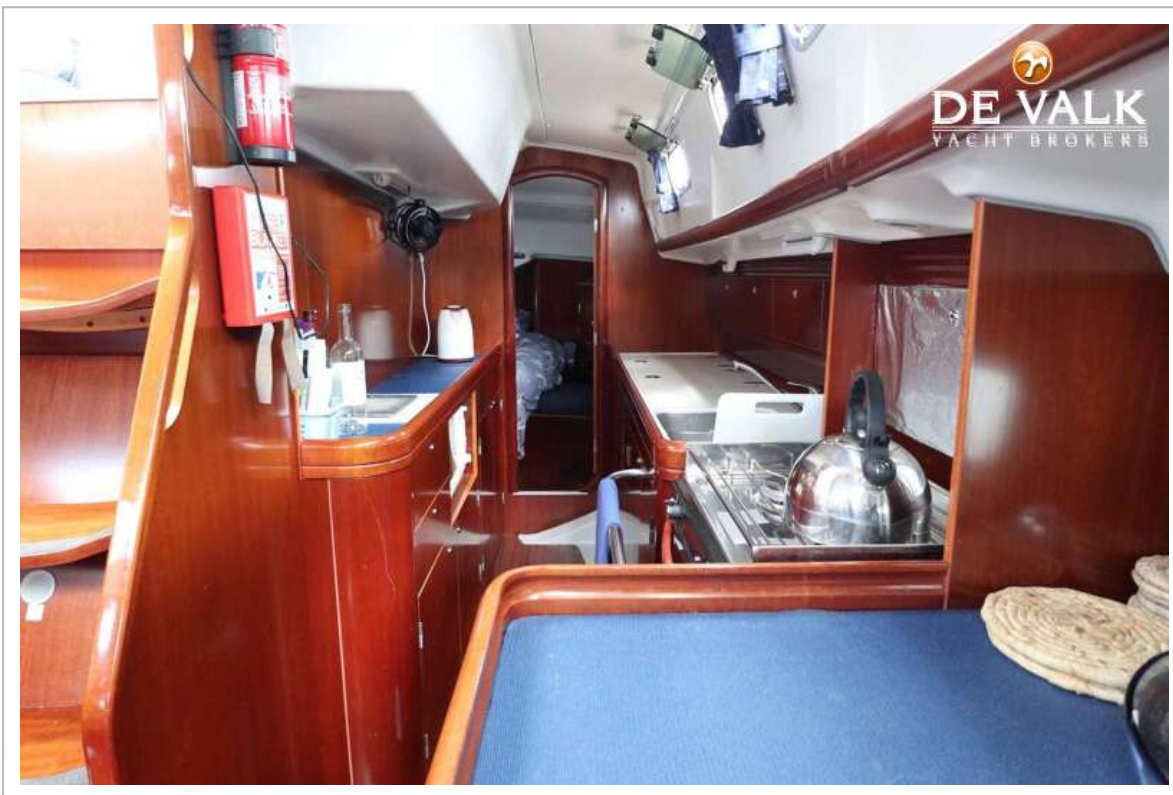
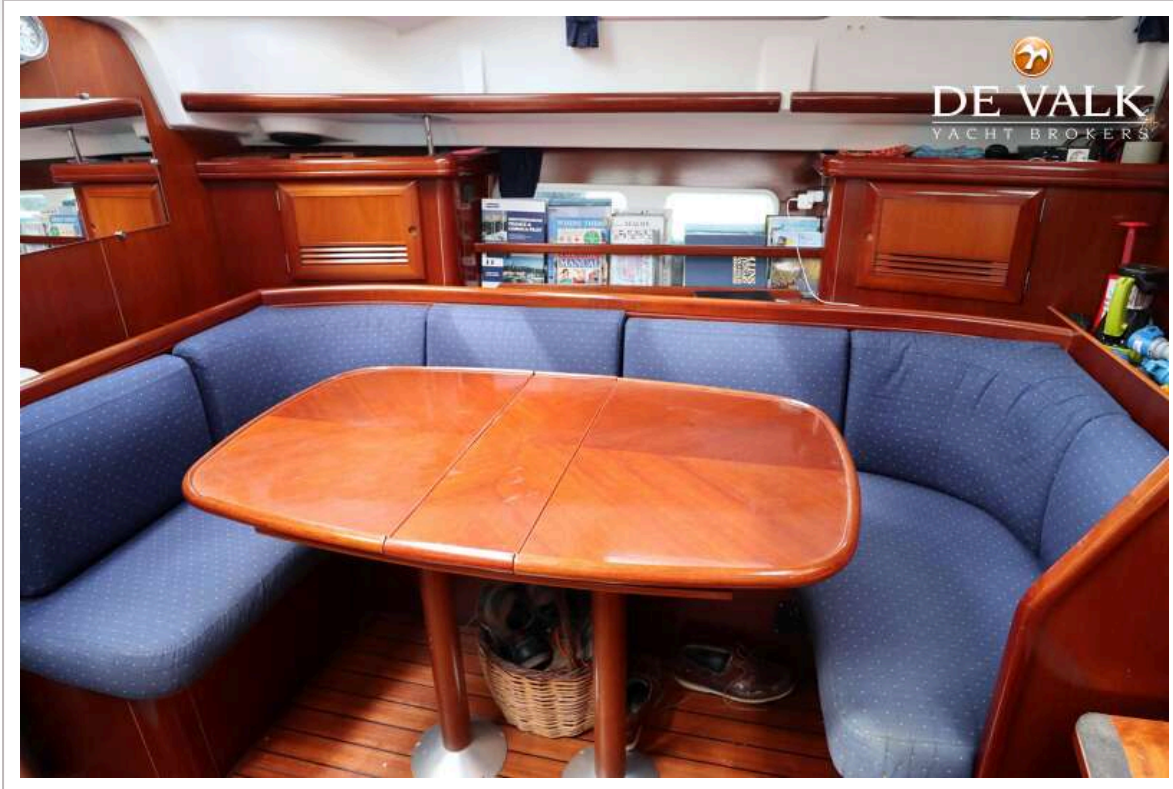
# BENETEAU OCEANIS 42 CC



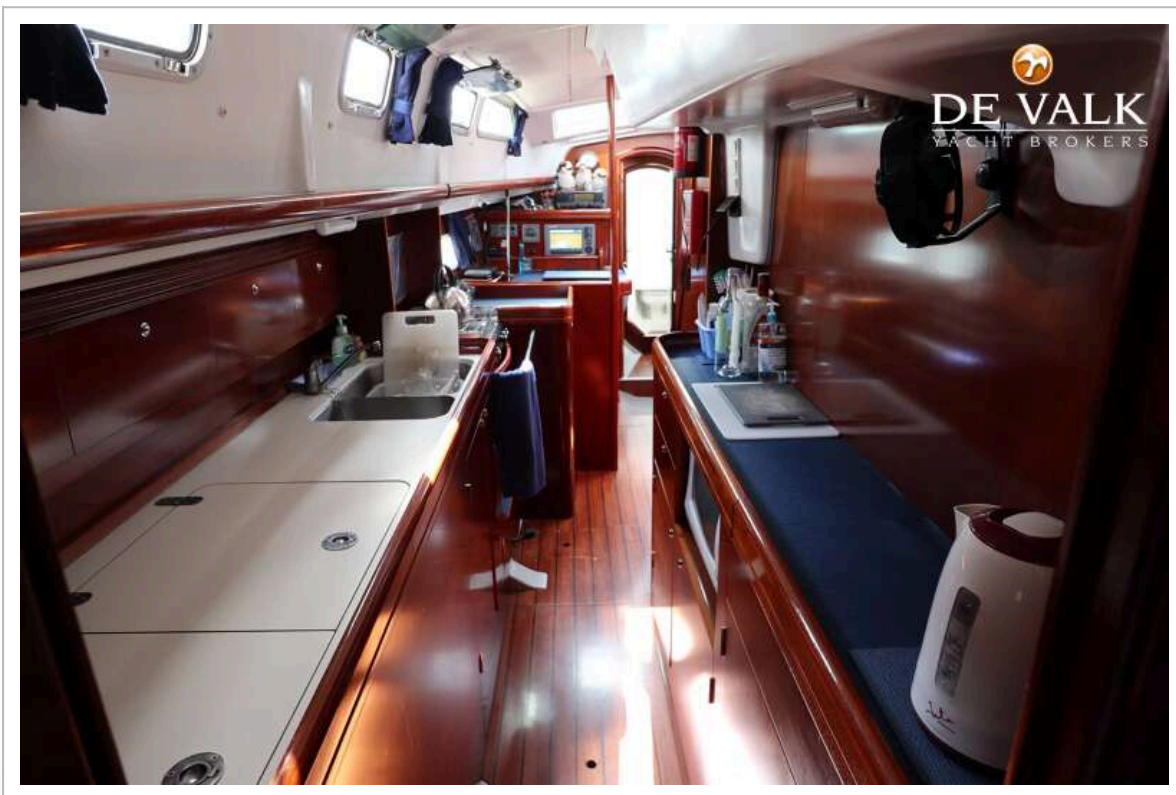
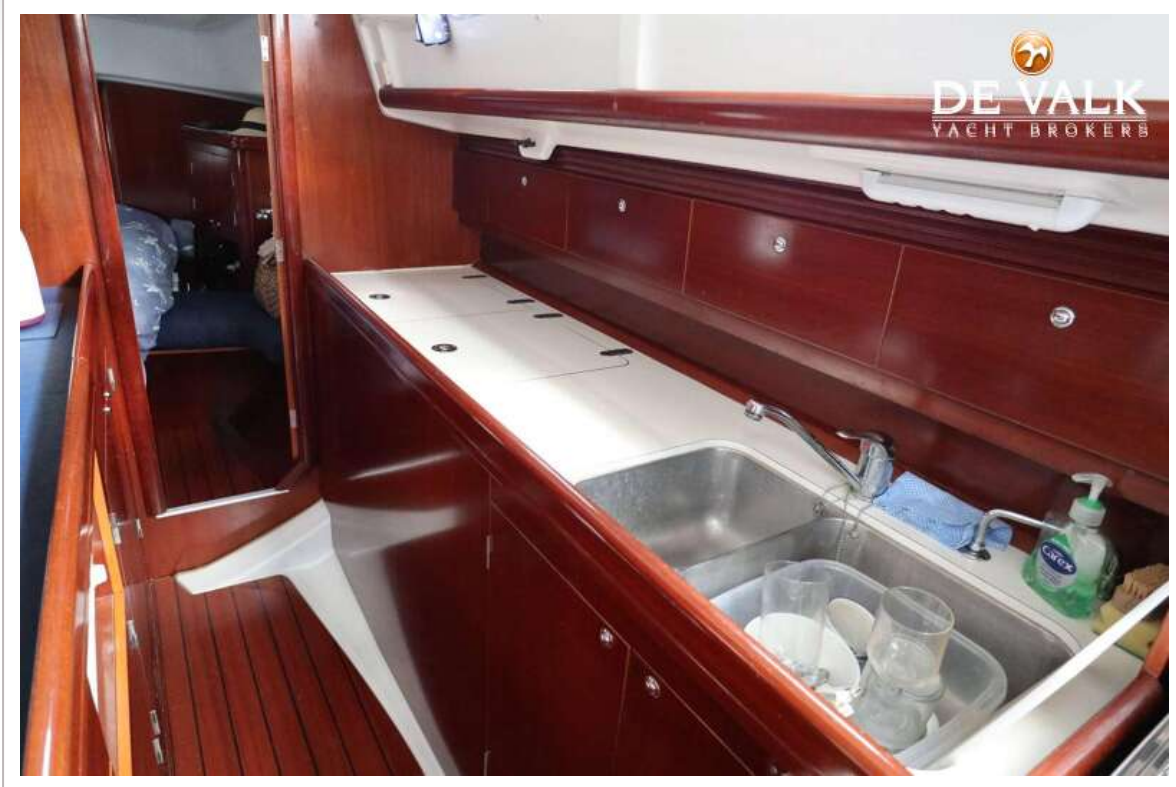
# BENETEAU OCEANIS 42 CC



# BENETEAU OCEANIS 42 CC



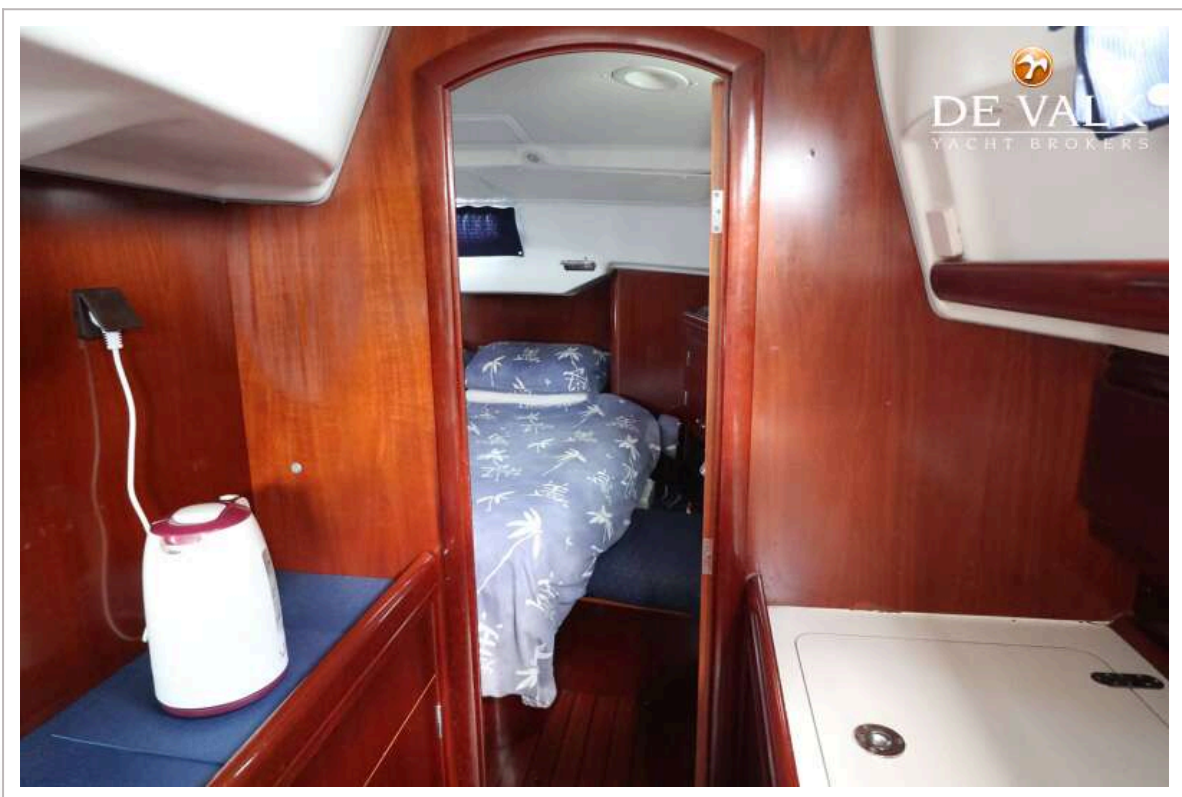
# BENETEAU OCEANIS 42 CC



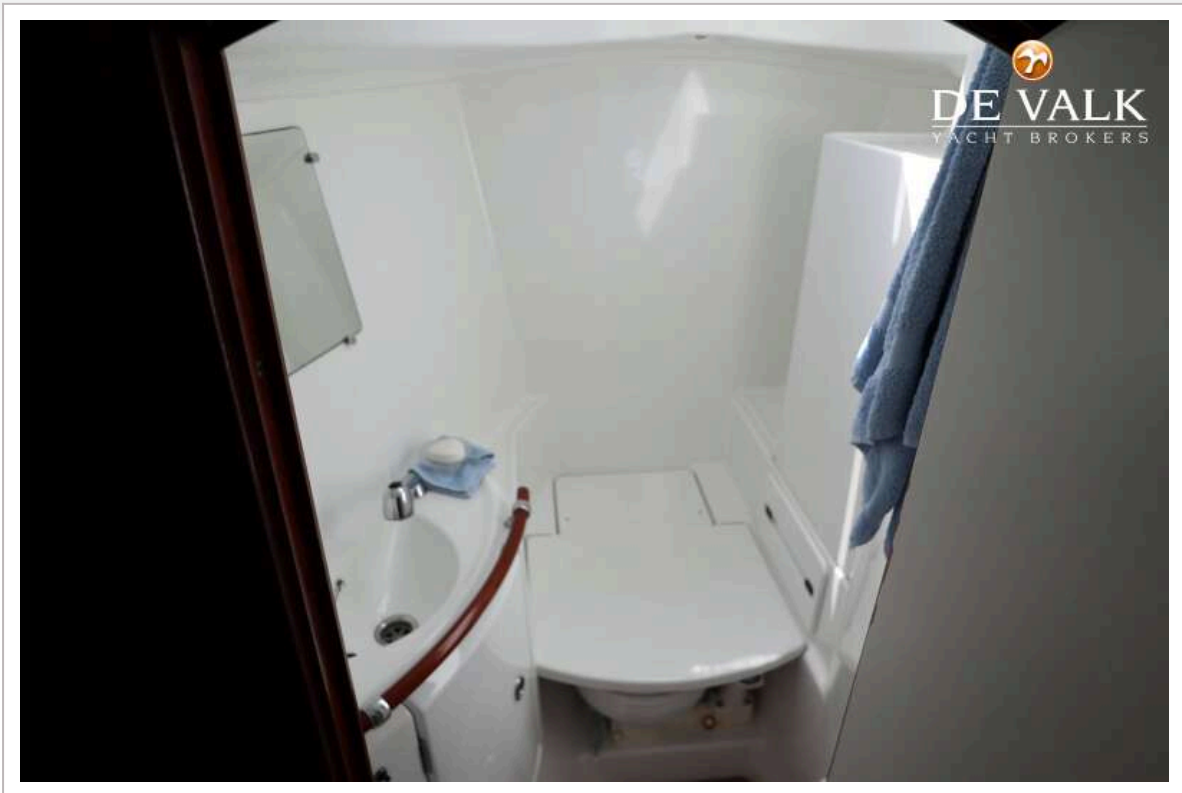
# BENETEAU OCEANIS 42 CC



# BENETEAU OCEANIS 42 CC



# BENETEAU OCEANIS 42 CC



# BENETEAU OCEANIS 42 CC

