



DE VALK  
YACHT BROKERS



## GALEON 300 FLY



DE VALK  
YACHT BROKERS

# GALEON 300 FLY

## KOMMENTARE DES MAKLERS

The Galeon 300 Fly was designed with improved handling and stability, both with water-repellent features. She is fully equipped and very well maintained. The cockpit offers a long service platform, and the lounge has a spacious layout and a pleasant combination with the helm position. The interior design is in white and Alcantara wall decoration. In the cabins with toilets, the guests enjoy two double beds and a bath with toilet and shower. This beautiful Galeon 300 Fly is ready to go immediately.

*Ralph Weil*

## TECHNISCHE DATEN

<b>Maße</b>	10.40 x 2.99 x 0.95 (m)	<b>Werft</b>	Galeon
<b>Baujahr</b>	2021	<b>Kabinen</b>	2
<b>Material</b>	GFK	<b>Kojen</b>	4
<b>Motor(en)</b>	1 x Mercrusier 3,0L VM270V6SD diesel	<b>PS/kW</b>	270.00 (PS), 198.72 (kW)
<b>Angebotspreis</b>	€ 228.900 (MwSt. Bezahlt)	<b>Liegeplatz</b>	contact Berlin

## KONTAKT

<b>Verkaufsbüro</b>	De Valk Berlin	<b>Telefon</b>	+49 30 325 99 651
<b>Adresse</b>	Siegfried-Berger Str.13 12557 Berlin DE	<b>E-Mail</b>	berlin@devalk.nl

## HAFTUNGSAUSSCHLUSS

Diese Angaben erfolgen nach bestem Wissen, können jedoch nicht garantiert werden.



# GALEON 300 FLY

## ALLGEMEIN

Modell	GALEON 300 FLY
Typ	Motoryacht
Rumpflänge (m)	10,40
Wasserlinienlänge (m)	8,99
Breite (m)	2,99
Tiefgang (m)	0,95
Durchfahrtshöhe min (m)	3,50
Stehhöhe (m)	2,00
Baujahr	2021
Werft	Galeon
Land	Polen
Gewicht (t)	5,3
CE Norm	C
Rumpfmateral	GFK
Rumpffarbe	Weiß
Rumpfform	V-shaped hull
Material Aufbauten	GFK
Stossliste	Gummi
Deckmaterial	GFK
Deck Finish	Antirutsch Belag
Pflicht Bedeckung	Teak
Antifouling (Jahr)	2024
Fenster Material	Sicherheitsglas Windshield / Frontscheibe
Decks Luke	1
Bullauge	4
Flybridge	ja
Flybridge Persenning	ja
Cockpitsonnenpersenning	ja
Radar Träger	ja
Treibstofftank (Liter)	415



<b>Füllstandsanzeige (Treibstofftank)</b>	Analog
<b>Trinkwassertank (Liter)</b>	Kunststoff 200
<b>Füllstandsanzeige (Trinkwasser)</b>	Analog
<b>Fäkaelien Tank (Liter)</b>	Kunststoff 100
<b>Füllstandsanzeige (Fakaelientank)</b>	Analog
<b>Fäkaelien Tankablauf</b>	Deck Verbindung + Pumpe
<b>Grauwassertank (Liter)</b>	Kunststoff 86
<b>Füllstandsanzeige (Grauwasser)</b>	Analog
<b>Radsteuerung</b>	hydraulik
<b>Innerhalb Steuerung</b>	ja
<b>Aussen Steuerung</b>	ja
<b>Radsteuerung auf Flybridge</b>	hydraulik
<b>Weitere Info</b>	verlängerte Badeplattform (80 cm)mit Teakbelag
<b>Weitere Info</b>	Das abgebildete Beiboot und Fahrrad sind nich Teil des Angebotes.

## UNTERKUNFT

<b>Kabinen</b>	2
<b>Kojen</b>	4
<b>Innen</b>	Artificial White Oak
<b>Einteilung</b>	2 Kabinen, 1 Bad/WC/Dusche
<b>Fussboden</b>	With carpet
<b>Achterdeck</b>	verschiebbare Sitzbank zur Sonnenlieg wandelbar
<b>Decksalon</b>	ja
<b>Standhöhe Salon (m)</b>	2,00
<b>Heizung</b>	Diesel Heißluft Webasto with outlets in all cabins
<b>Dinette</b>	ja
<b>Schiebetür zum Cockpit</b>	ja
<b>Kombüse</b>	ja
<b>Arbeitsfläche</b>	Corian
<b>Spülbecken</b>	Edelstahl



<b>Herd</b>	elektrisch 2 burner induction working with shorepower and inverter
<b>Kuhlschrank</b>	Isotherm 85 l.
<b>Warmwasser System</b>	220V + Motor Quick 40 l
<b>Wasserdruck System</b>	elektrisch
<b>Kochend-Wasserhahn</b>	Bad, Pantry und Deckdusche
<b>Eignerkabine</b>	Doppelbett
<b>Länge Bett (m)</b>	2,00 x 1,60/1,80
<b>Kleiderschrank</b>	hängend und Schubladen
<b>Badezimmer</b>	getrennt
<b>Toilet</b>	getrennt
<b>Toilette System</b>	elektrisch
<b>Handwaschbecken</b>	im Badezimmer
<b>Dusche</b>	In the bathroom
<b>Gästekabine 1</b>	Doppelbett
<b>Länge Bett (m)</b>	2,00m x 1,80m
<b>Kleiderschrank</b>	hängend und Schubladen
<b>Flybridge</b>	2.Steuerstand, Doppelsitzbank, Sonnenliege, Teak Deck
<b>Weitere Info</b>	LED Lichter im Cockpit, Stufen und Fly

## MASCHINEN

<b>Motoranzahl</b>	1
<b>Marke</b>	Mercrusier 3,0L
<b>Typ</b>	VM270V6SD
<b>PS</b>	270
<b>kW</b>	198.72
<b>Kraftstoffart</b>	Diesel
<b>Installiert im Jahr</b>	2021
<b>Höchstgeschwindigkeit (Kn)</b>	32
<b>Marschgeschwindigkeit (Kn)</b>	24
<b>Motorstunden</b>	194



<b>Kühlungssystem Motor</b>	indirekte Wärmetauscher
<b>Antrieb</b>	Z-drive
<b>Motor bedienung</b>	elektrisch
<b>Bugschraube</b>	elektrisch
<b>Exhaust</b>	wassergekühlt
<b>Hand Bilgenpumpe</b>	2
<b>Elektrische Bilgenpumpe</b>	3
<b>Starterbatterie</b>	1 x 170AH
<b>Versorgungsbatterie</b>	2 x 220AH
<b>Bugschraubebatterie</b>	1 x 110
<b>Umwandler</b>	ja
<b>Batterie Ladegerat/Umwandler</b>	ja
<b>Wind generator</b>	Victron Multiplus 12/3000/120 12V 3000W 120A
<b>Landstrom</b>	mit Kabel
<b>Trimklappen</b>	ja

## NAVIGATION

<b>Kompass</b>	ja
<b>Tiefenanziege</b>	ja
<b>Logge</b>	ja
<b>UKW</b>	Raymarine Ray 91 AIS (passiv) mit Handset für Fly
<b>Autopilot</b>	Raymarine Salon & Fly
<b>Ruderwinkel Anzeige</b>	Innen & Fly Raymarine
<b>Plotter/GPS</b>	Innen & Flybridge Raymarine MFD Axiom 9"
<b>AIS Empfänger</b>	ja
<b>Navigation Beleuchtung</b>	BSH konform

## AUSRÜSTUNG

<b>Kuchenbude</b>	ja
<b>Bimini</b>	Flybridge
<b>Winterplane</b>	neu, für das gesamte Schiff



<b>Fensterabdeckung</b>	Mesh, black
<b>Cockpit Polster</b>	ja
<b>Cockpit Tisch</b>	ja
<b>Badeplattform</b>	verlängert (80 cm) mit Teakdeck
<b>Badeleiter</b>	Edelstahl
<b>Heck-Tur</b>	ja
<b>Heckdusche</b>	warm und kalt
<b>Anker</b>	Delta
<b>Ankerkette</b>	Edelstahl 25m
<b>Ketten Zähler</b>	ja
<b>Ankerwinde</b>	elektrisch With chain counter, and remote controll
<b>See Reling</b>	Edelstahl Two rows, 2 rijen, 2 reihig
<b>Zupackenschiene (aufbauten)</b>	Edelstahl
<b>Scheibenwischer</b>	2 x
<b>Horn</b>	ja
<b>Fenderkissen</b>	ja
<b>Festmacher</b>	ja
<b>TV</b>	TV Vorbereitung im Salon
<b>Radio</b>	mit 2 bedienteilen (Salon & Fly) Fusion
<b>I-Pod Anschluss</b>	ja
<b>Lautsprecher im Pflicht</b>	2 x on Flybridge
<b>Lautsprecher im Salon</b>	2 x
<b>Feuerloscher</b>	ja
<b>Weitere Info</b>	2. kompletter Verdecksatz für das Cockpit
<b>Weitere Info</b>	Beiboorthalterung "Tender Connect"
<b>Weitere Info</b>	Die Ausstattung beruhen auf Angaben des Eigners und werden nicht garantiert. Irrtum vorbehalten



# GALEON 300 FLY



# GALEON 300 FLY



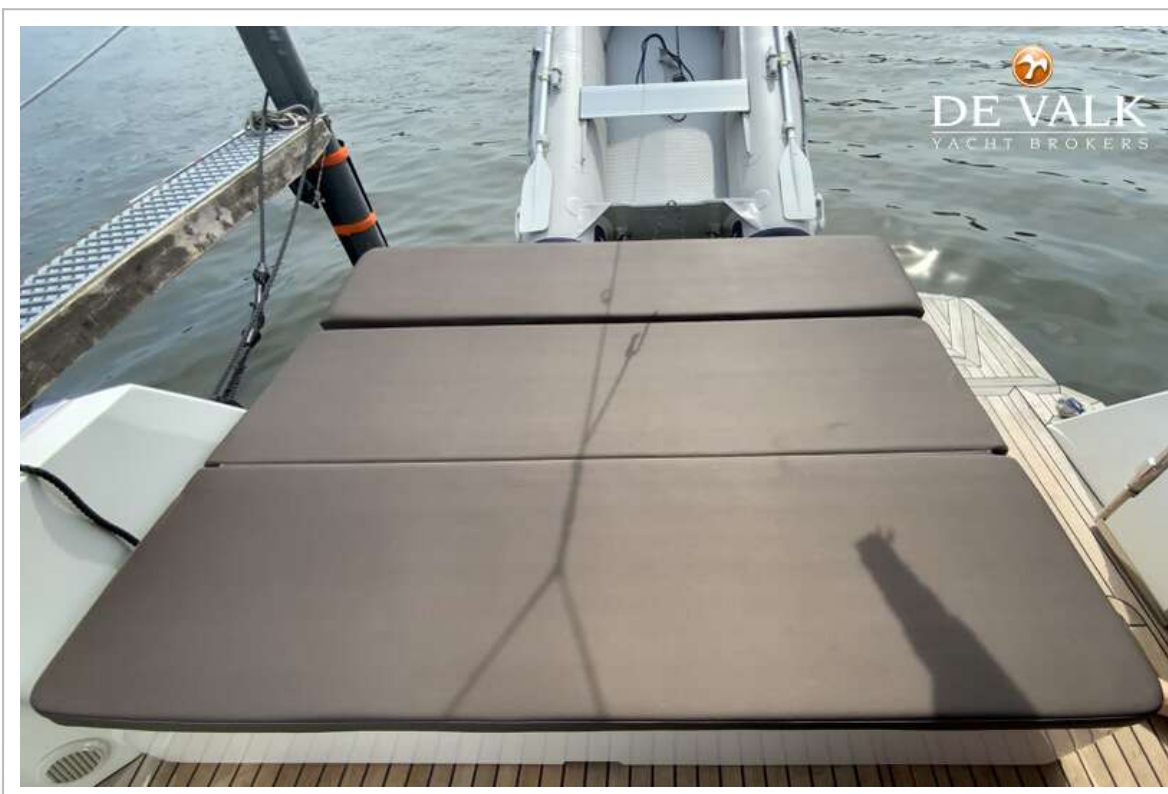
# GALEON 300 FLY



# GALEON 300 FLY



# GALEON 300 FLY



# GALEON 300 FLY



# GALEON 300 FLY



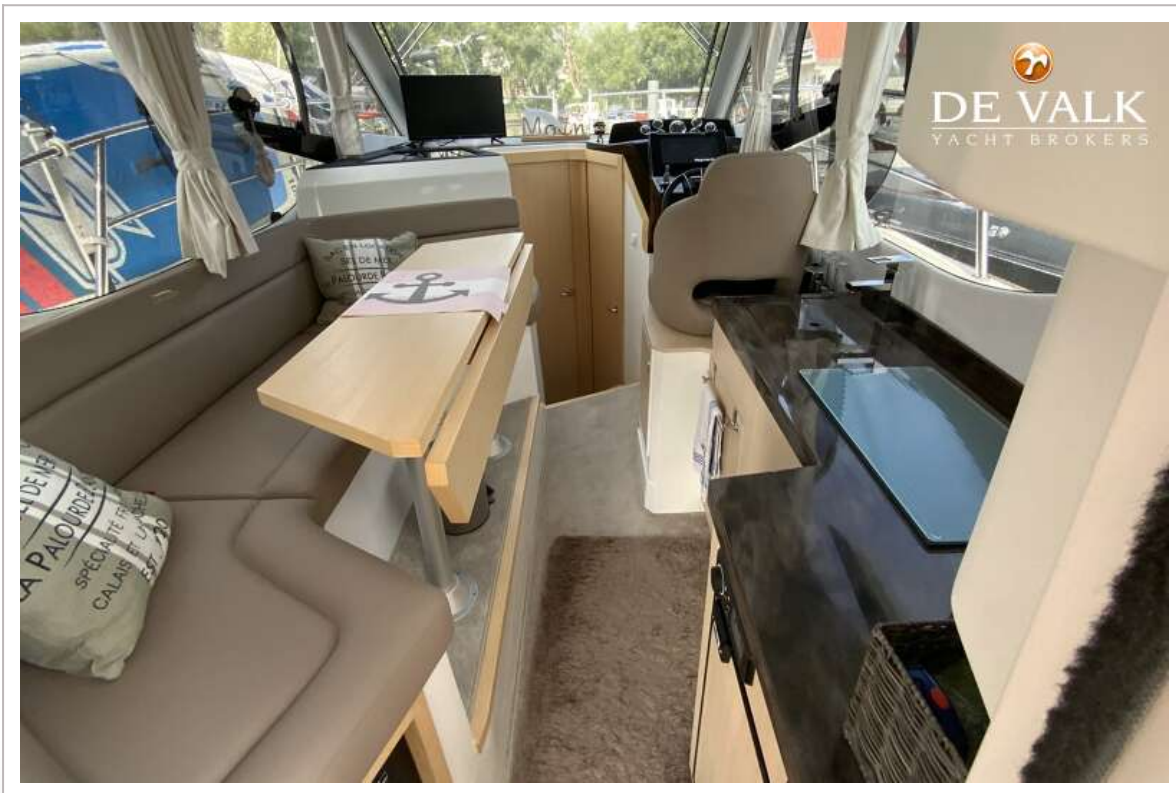
# GALEON 300 FLY



# GALEON 300 FLY



# GALEON 300 FLY



# GALEON 300 FLY



# GALEON 300 FLY



# GALEON 300 FLY



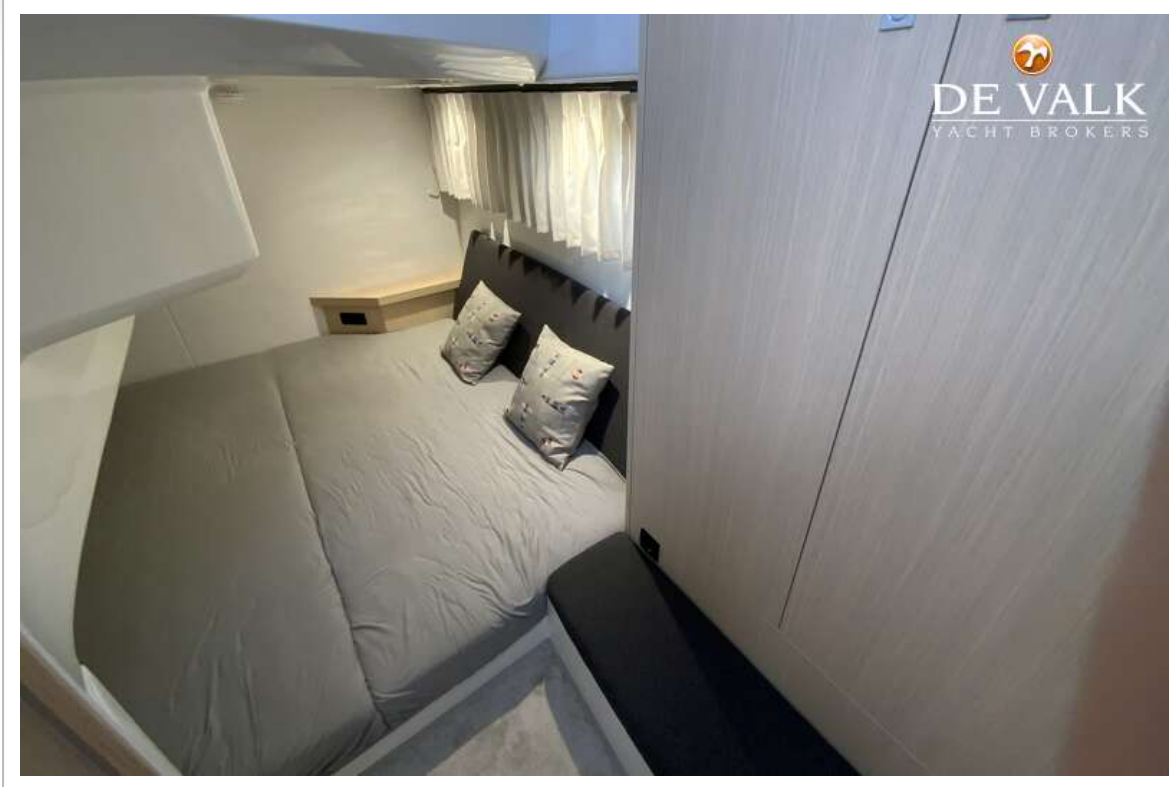
# GALEON 300 FLY



# GALEON 300 FLY



# GALEON 300 FLY



# GALEON 300 FLY





# GALEON 300 FLY



# GALEON 300 FLY

