



DE VALK
YACHT BROKERS



BAVARIA MOTOR BOATS 42 SPORT



DE VALK
YACHT BROKERS

KOMMENTARE DES MAKLERS

This 2007 Bavaria 42 Sport is a comfortable and stylish sports cruiser, upgraded in 2022 with a brand-new Volvo Penta IPS propulsion system, renowned for its efficiency, maneuverability, and comfort. The sporty design combines sleek lines with a spacious interior. The cockpit of this Bavaria 42 Sport offers a generous seating area, a well-organized helm position, and a sundeck. Inside, the bright and well-maintained interior features two cabins, a full galley, and a cozy saloon. Thanks to IPS, mooring is exceptionally easy. Now available for viewing in Sint Annaland.

Nick Lanting

TECHNISCHE DATEN

Maße	13.40 x 4.28 x 1.20 (m)	Werft	Bavaria Yachtbau GmbH
Baujahr	2007	Kabinen	2
Material	GFK	Kojen	5
Motor(en)	2 x Volvo Penta D6-370D-B IPS diesel	PS/kW	2 x 370.00 (PS), 272.32 (kW)
Angebotspreis	verkauft (MwSt.)	Liegeplatz	beim Verkaufsbüro

KONTAKT

Verkaufsbüro	De Valk Thuishaven	Telefon	+31 35 5829042
Adresse	Marinaweg 8 (postal address) 1361 AC Almere NL	E-Mail	thuishaven@devalk.nl

HAFTUNGSAUSSCHLUSS

Diese Angaben erfolgen nach bestem Wissen, können jedoch nicht garantiert werden.



ALLGEMEIN

Modell	BAVARIA MOTOR BOATS 42 SPORT
Typ	Motoryacht
Rumpflänge (m)	13,40
Breite (m)	4,28
Tiefgang (m)	1,20
Stehhöhe (m)	2,20
Baujahr	2007
Werft	Bavaria Yachtbau GmbH
Land	Deutschland
Gewicht (t)	11,2
CE Norm	B
Rumpfmateral	GFK
Rumpffarbe	Weiß
Rumpfform	Deep-V
Material Aufbauten	GFK
Stossliste	Edelstahl
Deckmaterial	GFK
Deck Finish	Teak
Deck Finish Aufbauten	Antirutsch Belag
Pflicht Bedeckung	Teak
Fenster Material	Polycarbonat
Decks Luke	ja
Radar Träger	nicht klappbar
Treibstofftank (Liter)	1500
Füllstandsanzeige (Treibstofftank)	ja
Trinkwassertank (Liter)	410
Füllstandsanzeige (Trinkwasser)	ja
Fäkaelien Tank (Liter)	2 x
Füllstandsanzeige (Fakaelientank)	ja
Fäkaelien Tankablauf	Deck Verbind. + Uw Linie



Radsteuerung

Weitere Info Rumpf

Weitere Info

Servolenkung

Underwaterbody new primers + antifouling 2021

Through-hull fittings + seacocks toilet replaced 2024.

UNTERKUNFT

Kabinen

2

Kojen

5

Innen

Mahagoni

Fussboden

Holzabdruck

Offenen Cockpit

ja

Salon

ja

Standhöhe Salon (m)

2,20

Heizung

Diesel Heißluft Webasto

Navigation Zenter

ja

Achterkabine

ja

Dinette

ja

Schiebetür zum Cockpit

ja

Kombüse

ja

Arbeitsfläche

Kunststoff

Spülbecken

Edelstahl

Herd

Induktion Novy 2 burner (2021) + grill in cockpit

Mikrowelle/Backofen Kombi

Sharp

Kuhlschrank

Waeco in Galley (2021) + Coolmatic in cockpit

Gefrier Truhe

In fridges

Warmwasser System

220V + Motor

Wasserdruck System

elektrisch

Eignerkabine

Doppelbett

Länge Bett (m)

2,05 x 1,60

Kleiderschrank

Regale und hängend

Badezimmer

en suite

Toilet

en suite



Toilette System	elektrisch Jabsco
Handwaschbecken	im Badezimmer
Dusche	en suite
Gästekabine 1	Zwei Einzelbetten
Länge Bett (m)	2,00 x 0,85
Kleiderschrank	Regale und hängend
Badezimmer	en suite
Toilette	en suite
Toilette System	elektrisch Jabsco
Handwaschbecken	im Badezimmer
Dusche	en suite
Wet-Bar	With grill, fridge and washbasin

MASCHINEN

Motoranzahl	2
Marke	Volvo Penta
Typ	D6-370D-B IPS
PS	370
kW	272.32
Kraftstoffart	Diesel
Installiert im Jahr	2007
Motorstunden	1118
Kühlungssystem Motor	indirekte Wärmetauscher
Antrieb	IPS
Motor bedienung	elektrisch Volvo Penta handles + IPS joystick
Bugschraube	elektrisch Side Power
Hand Bilgenpumpe	ja
Elektrische Bilgenpumpe	ja
Elektrische Anlage	12V / 220V
Generator	Fischer Panda 6,5 kVA
Betriebstunden Generator	147



Starterbatterie	ja
Versorgungsbatterie	4 x
Generatorbatterie	ja
Batterie Monitor	Mastervolt
Batterie Ladegerat	Mastervolt 12-50 + Mastervolt 12-100
Umwandler	Mastervolt Mass Sine 12/2000
Landstrom	mit Kabel
Trimklappen	QL
Weitere Info	IPS-drive of both engines replaced in 2022

NAVIGATION

Kompass	ja
Tiefenanziege	On Garmin plotter (2015)
UKW	Garmin (2015)
Portabel UKW	Icom
Ruderwinkel Anzeige	ja
Plotter	Garmin (2015)
Elektronische Kart(en)	ja
AIS Transponder	(2015)
Suchscheinwerfer	Marinco with remote control (2015)

AUSRÜSTUNG

Feste Fenster	ja
Kuchenbude	ja
Bimini	In cockpitcover
Cockpit Polster	Yes + front deck cushions
Cockpit Tisch	ja
Badeplattform	ja
Badeleiter	Edelstahl
Heckdusche	Hot + cold on swimming platform
Anker	CQR Pflugschar



Ankerkette	ja
Ankerwinde	elektrisch Quick (2023)
Beiboot	aufblasbar Festboden Grand S250
Ausserborder	Yamaha 6
Davits	Hurley marine H2O
Davits bedienung	handbetrieb
See Reling	Edelstahl
Zupackenschiene (aufbauten)	Edelstahl
Rettungsboje	ja
Scheibenwischer	2 x
Radar Reflektor	ja
Fenderkissen	ja
Festmacher	ja
TV	Samsung in salon + JVC in owners cabin + Quali in guest cabin
TracVision ball	TV6
Radio-CD Spieler	Jensen with cockpit control
Lautsprecher im Pflicht	ja
Lautsprecher im Salon	ja
Feuerloscher	ja
Feuerloscher in Maschine Raum	New 2021



BAVARIA MOTOR BOATS 42 SPORT



BAVARIA MOTOR BOATS 42 SPORT



BAVARIA MOTOR BOATS 42 SPORT



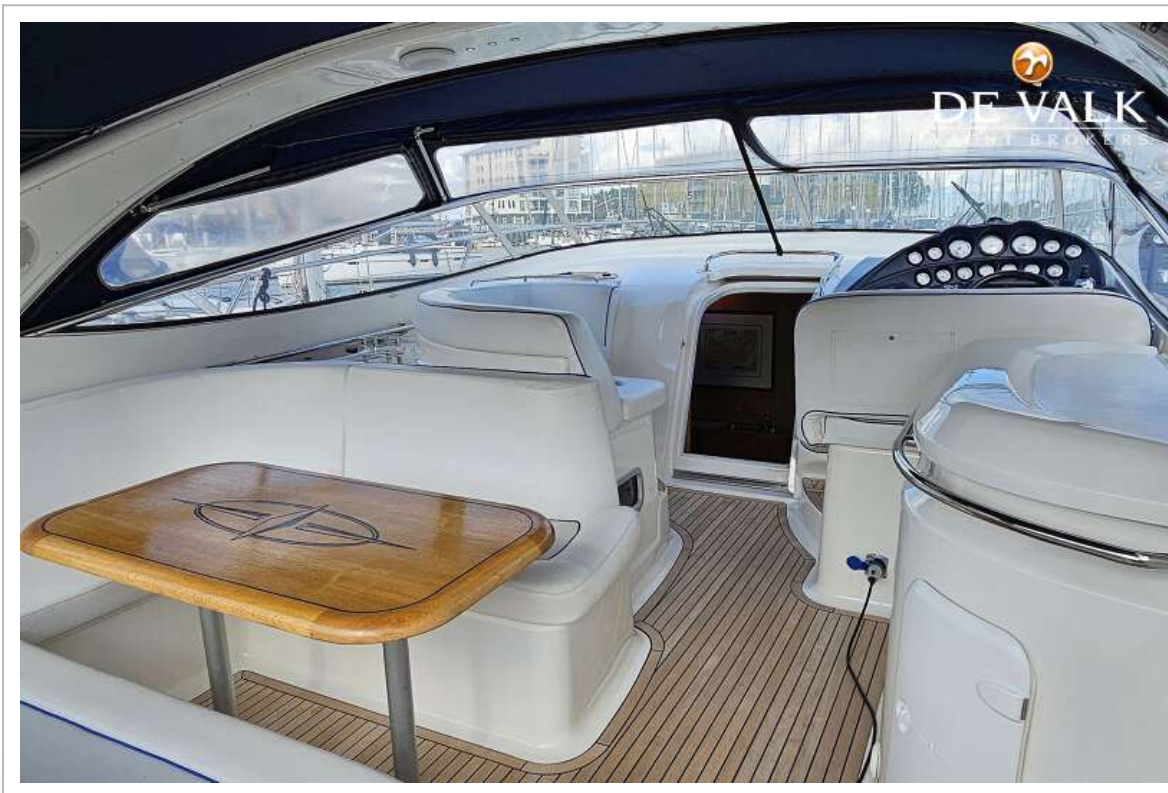
BAVARIA MOTOR BOATS 42 SPORT



BAVARIA MOTOR BOATS 42 SPORT



BAVARIA MOTOR BOATS 42 SPORT



BAVARIA MOTOR BOATS 42 SPORT



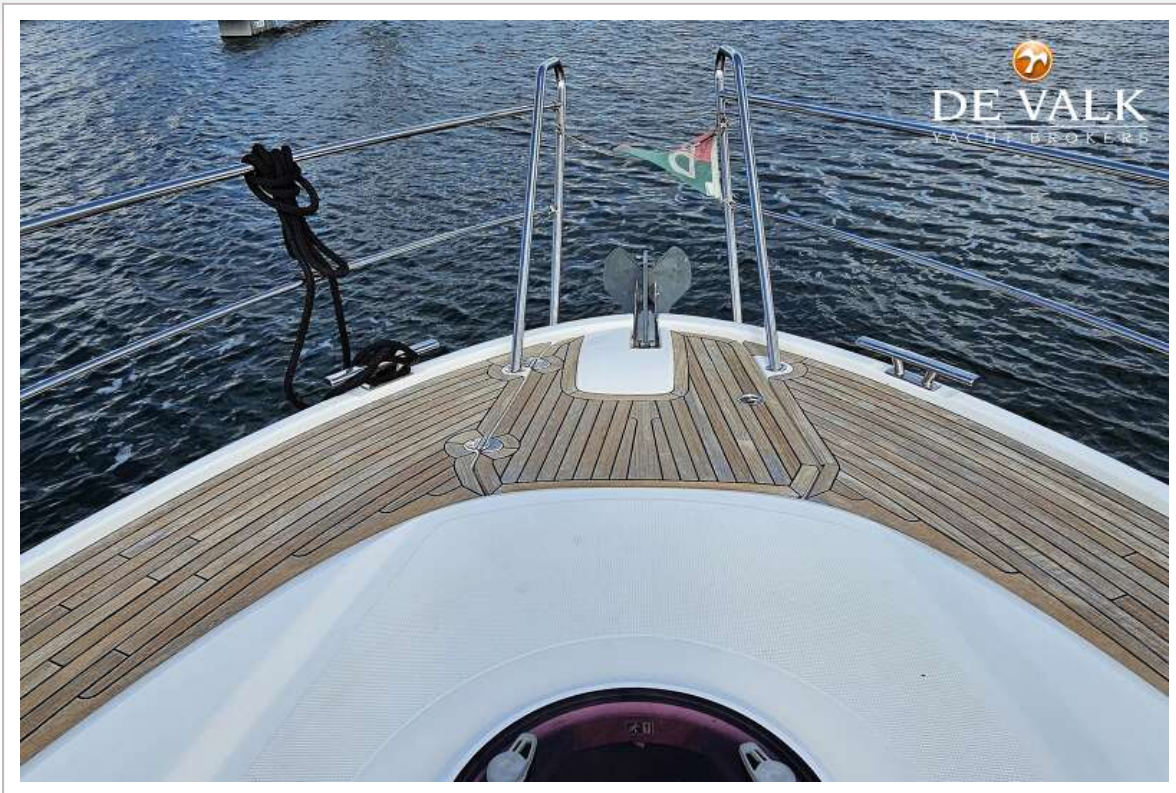
BAVARIA MOTOR BOATS 42 SPORT



BAVARIA MOTOR BOATS 42 SPORT



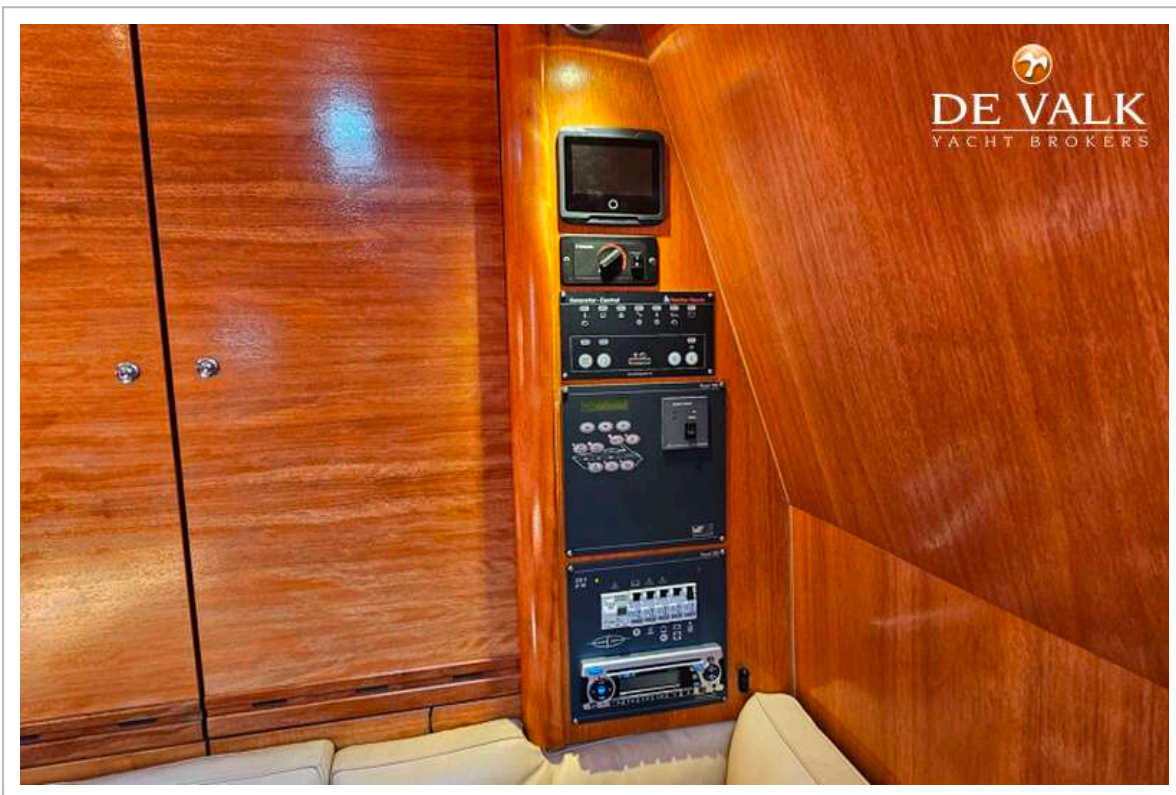
BAVARIA MOTOR BOATS 42 SPORT



BAVARIA MOTOR BOATS 42 SPORT



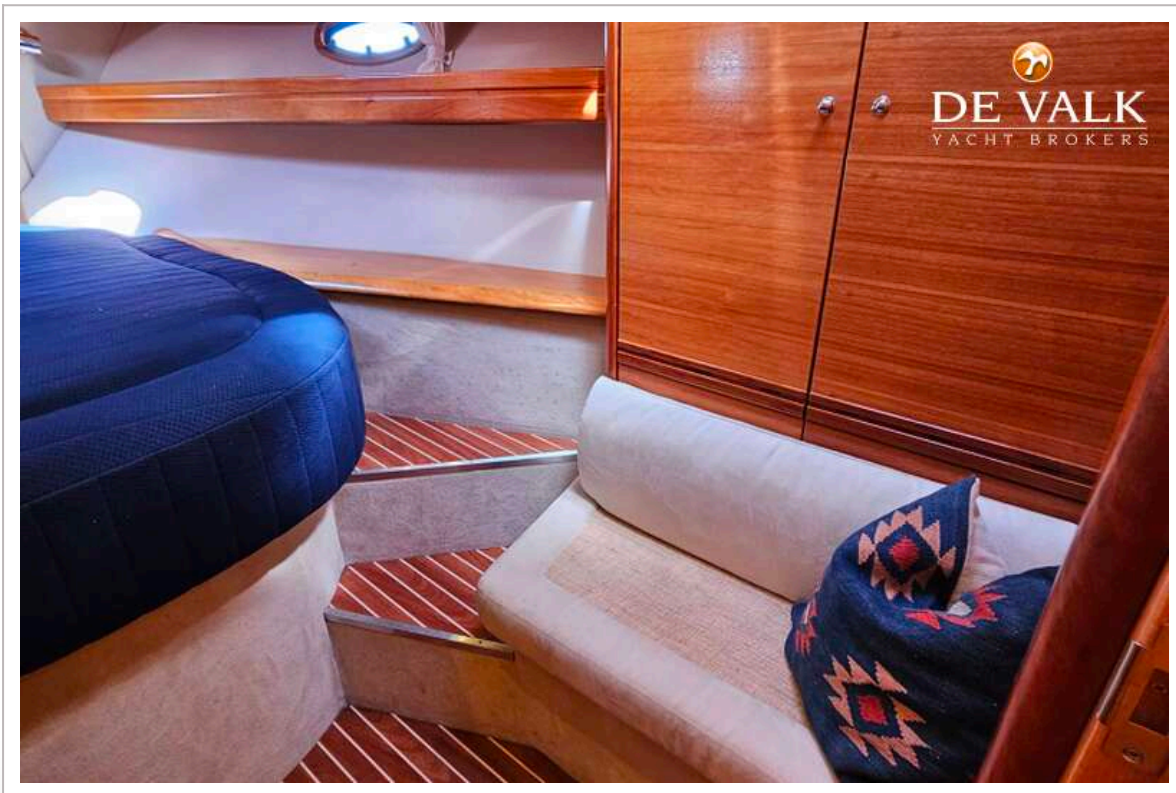
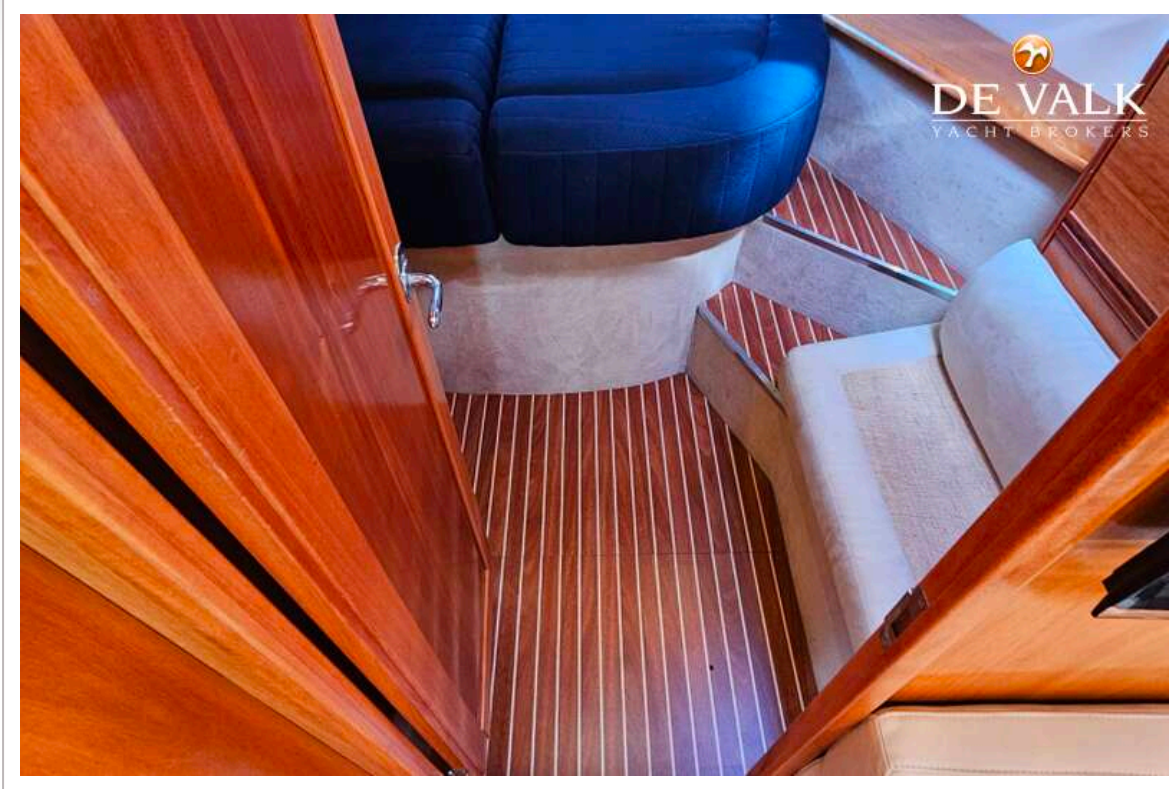
BAVARIA MOTOR BOATS 42 SPORT



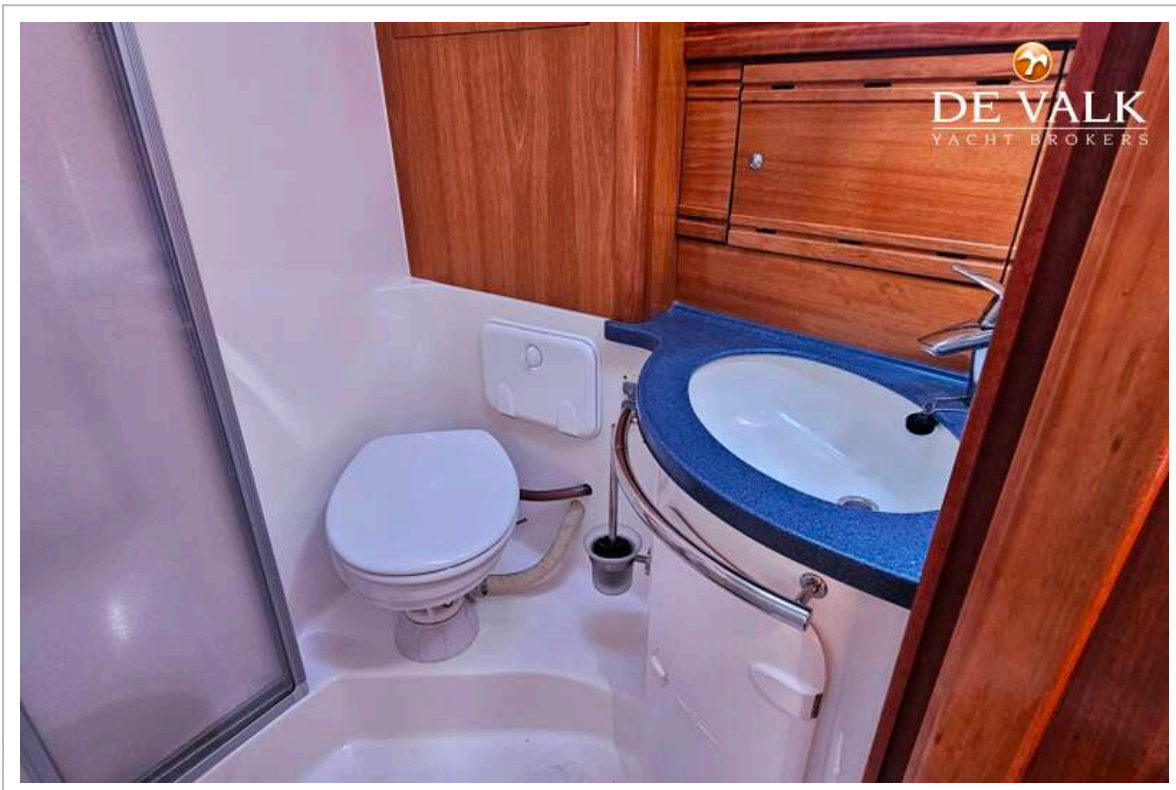
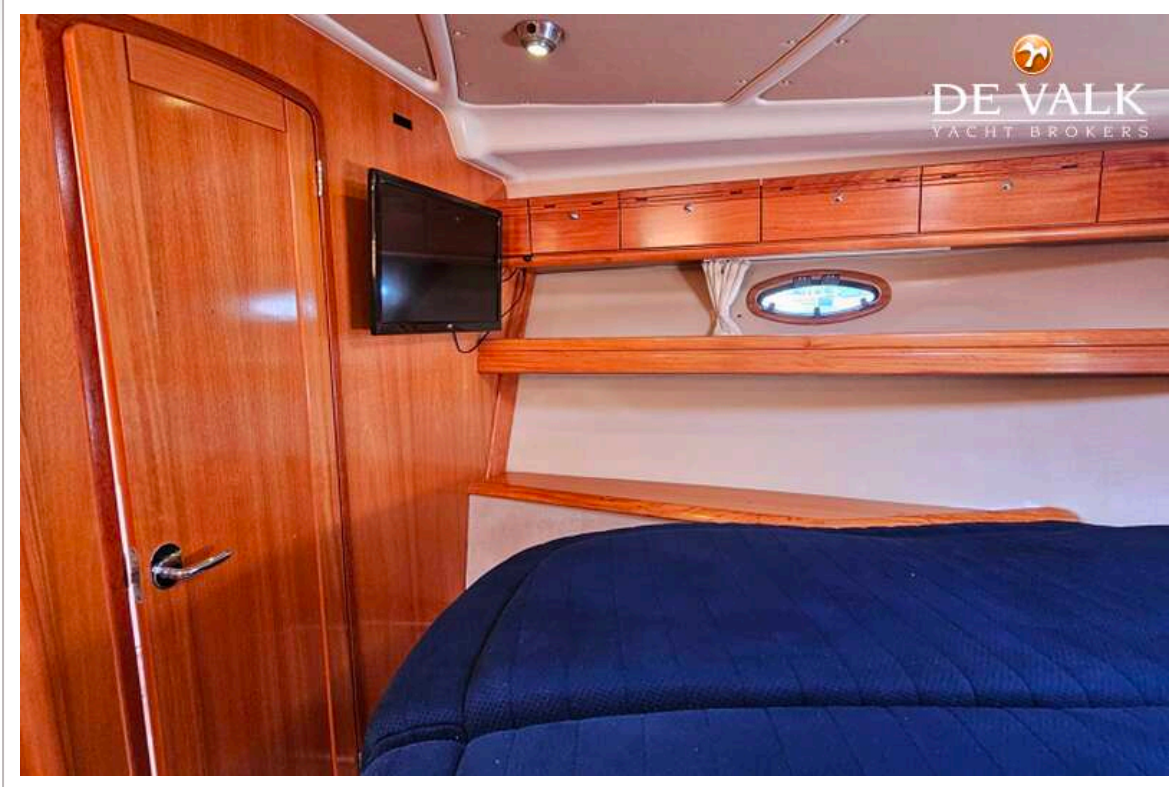
BAVARIA MOTOR BOATS 42 SPORT



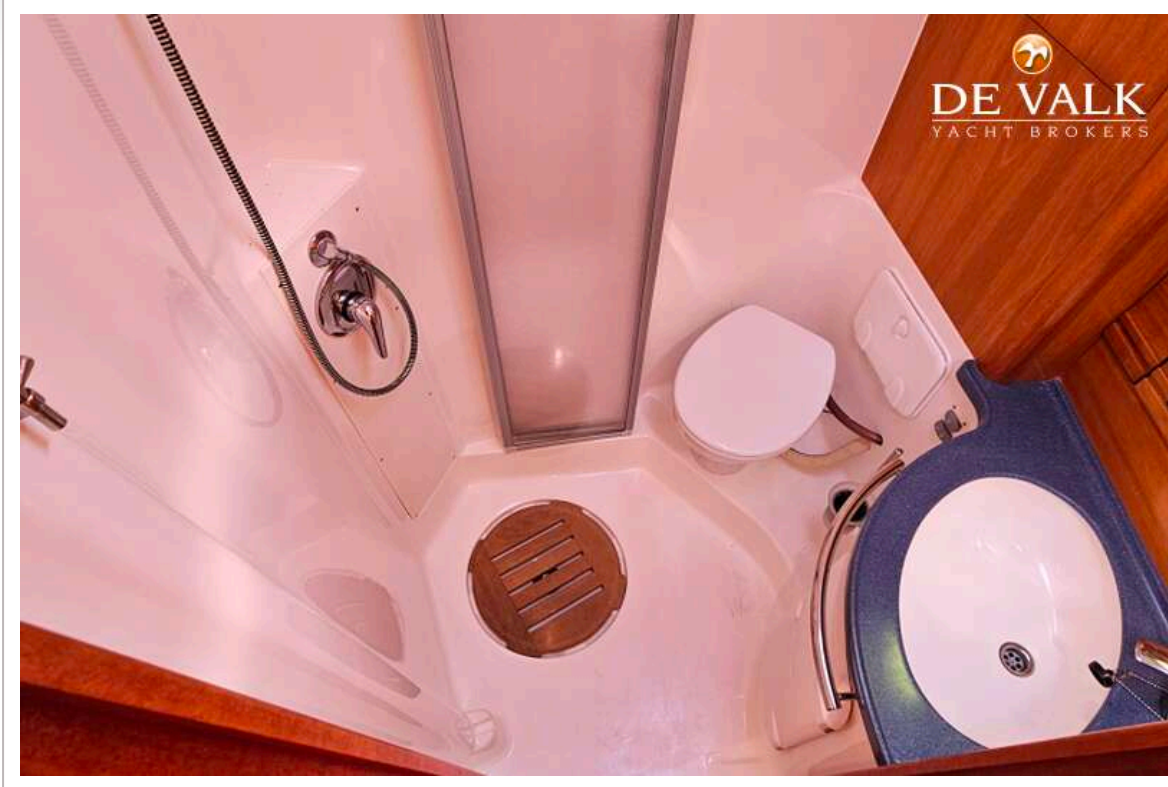
BAVARIA MOTOR BOATS 42 SPORT



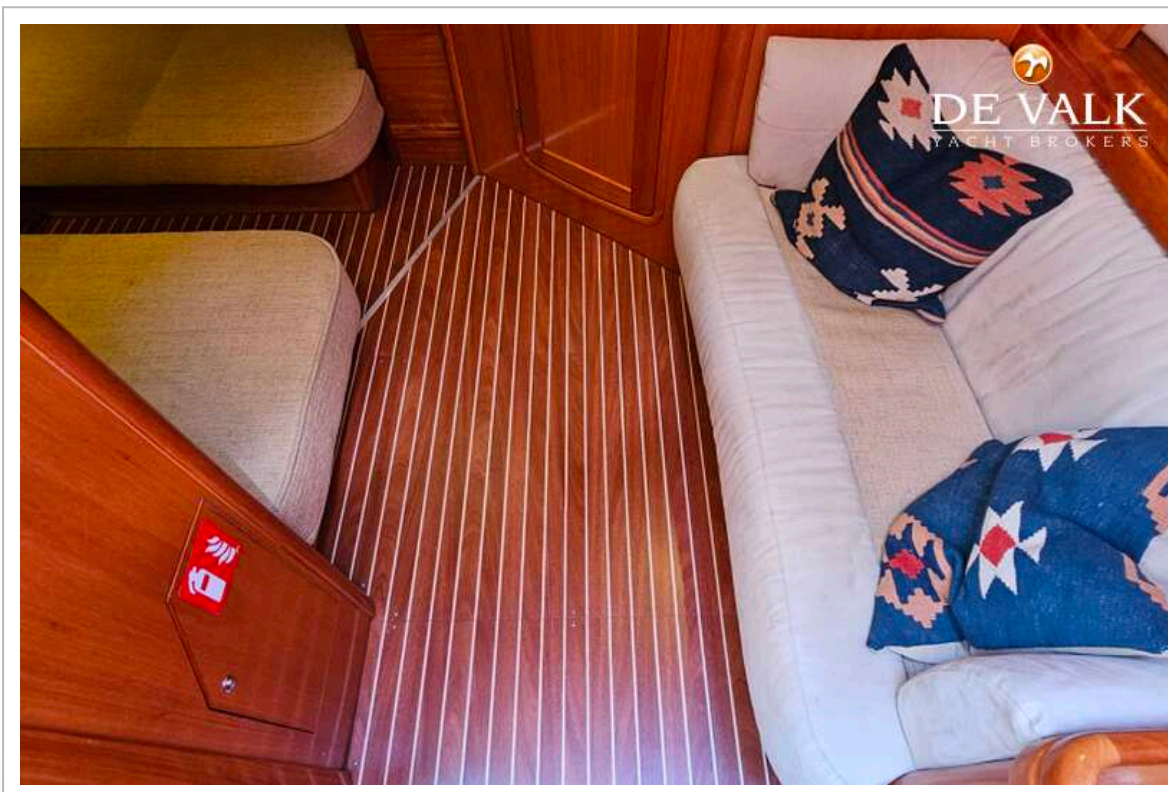
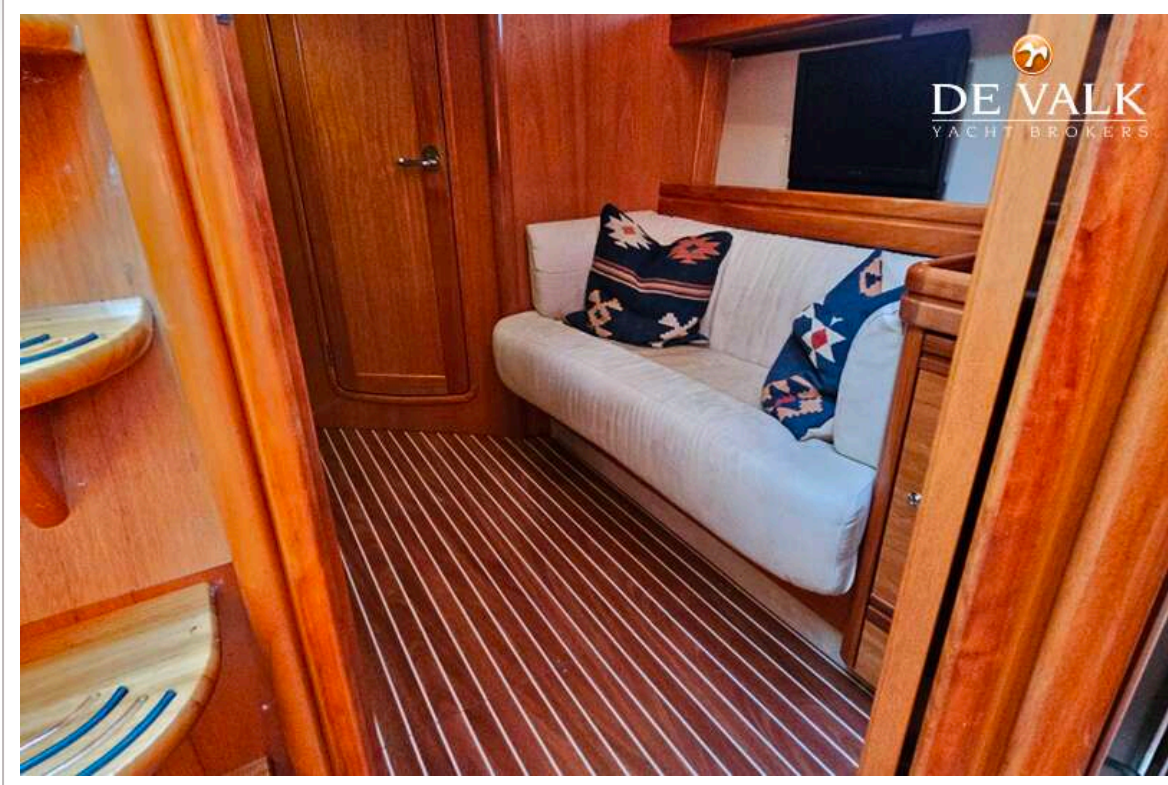
BAVARIA MOTOR BOATS 42 SPORT

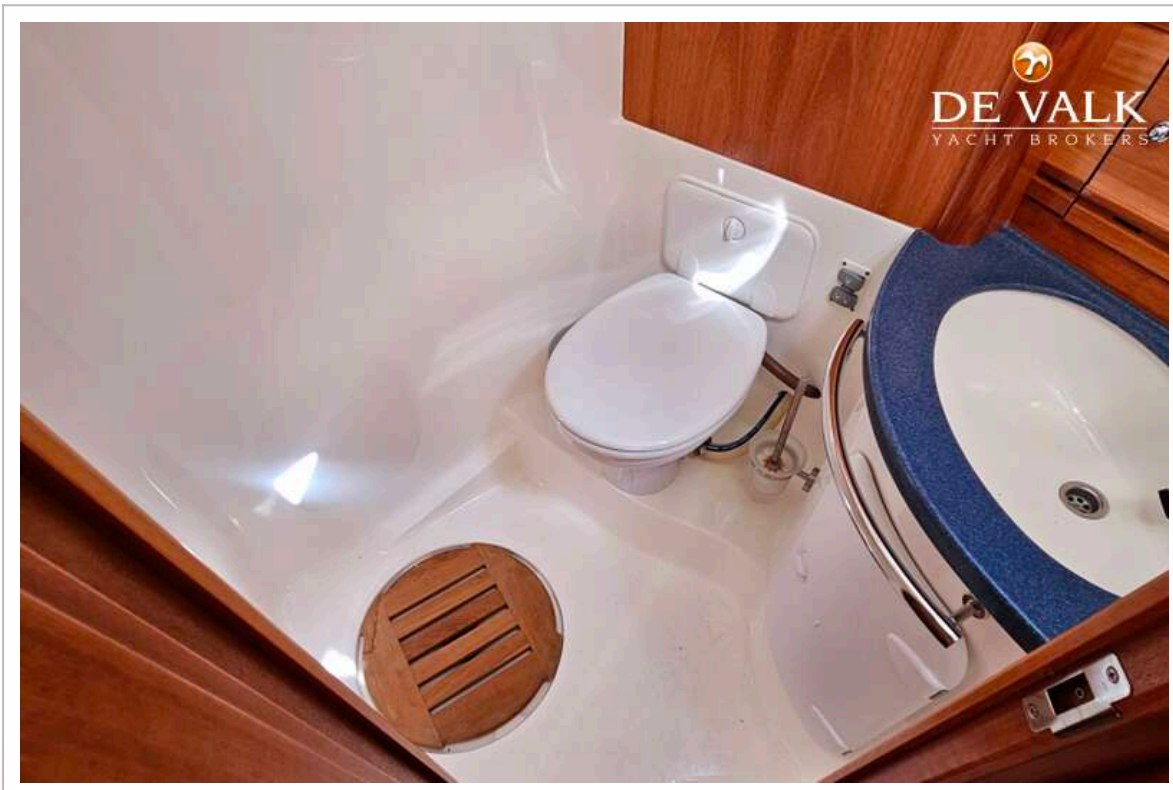


BAVARIA MOTOR BOATS 42 SPORT

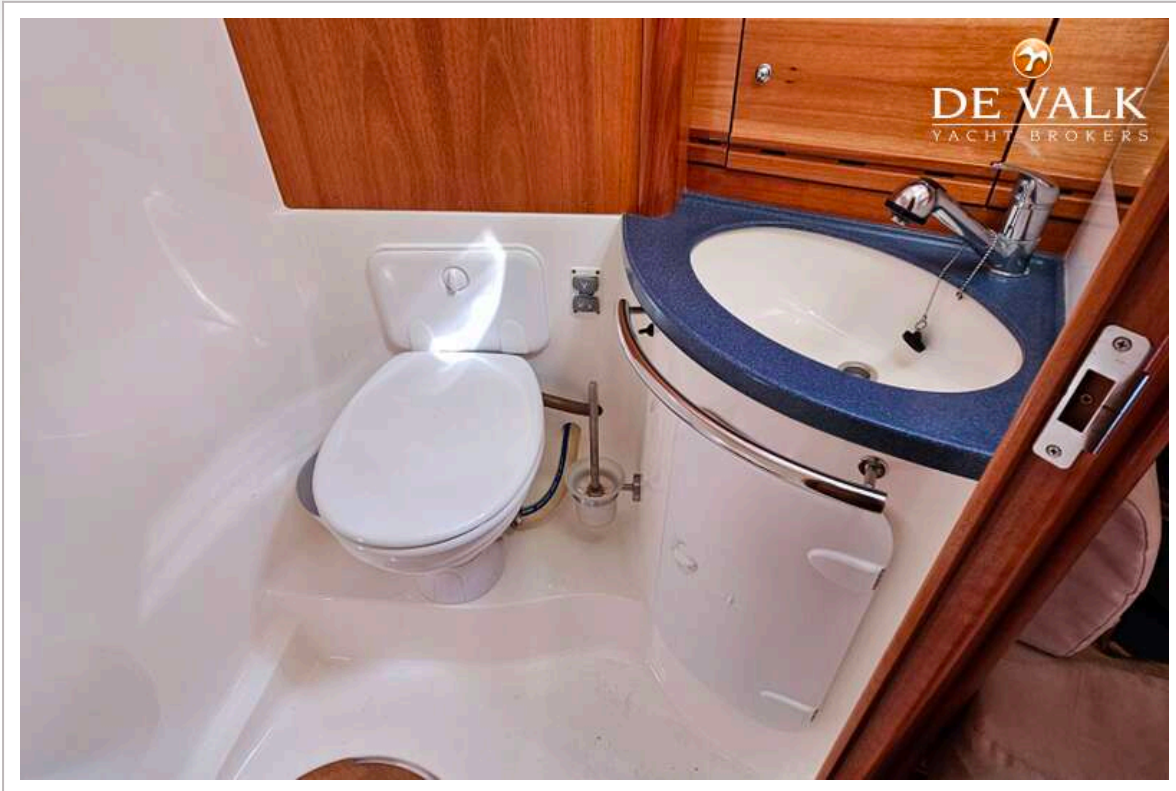


BAVARIA MOTOR BOATS 42 SPORT





BAVARIA MOTOR BOATS 42 SPORT



BAVARIA MOTOR BOATS 42 SPORT

