



HALLBERG RASSY 45



# HALLBERG RASSY 45

## KOMMENTARE DES MAKLERS

Super maintained Hallberg Rassy 45 with fully rebuilt mast and rigging including new Elvstrøm sails. Designed by Germán Frers. This mid-cockpit yacht offers a spacious and comfortable layout, featuring a saloon with two lounge chairs and a corner seat, all elegantly finished in mahogany. The Hallberg Rassy 45 is celebrated for its excellent sailing performance, solid Scandinavian build quality, and safe offshore handling. Equipped with a fixed doghouse, furling mainsail, genoa, and cutter rig, it provides superb control and ease of handling, making it ideal for extended cruising.

*Hans Visser*

## TECHNISCHE DATEN

<b>Maße</b>	14.28 x 4.34 x 1.88 (m)	<b>Werft</b>	HALLBERG-RASSY VARVS AB
<b>Baujahr</b>	1993	<b>Kabinen</b>	3
<b>Material</b>	GFK	<b>Kojen</b>	6
<b>Motor(en)</b>	1 x Volvo Penta TMD 31B diesel	<b>PS/kW</b>	95.00 (PS), 69.83 (kW)
<b>Angebotspreis</b>	€ 269.000 (MwSt. Bezahlt)	<b>Liegeplatz</b>	beim Verkaufsbüro

## KONTAKT

<b>Verkaufsbüro</b>	De Valk Hindeloopen B.V.	<b>Telefon</b>	+31 514 52 40 00
<b>Adresse</b>	Oosterstrand 1 8713 JS Hindeloopen NL	<b>E-Mail</b>	hindeloopen@devalk.nl

## HAFTUNGSAUSSCHLUSS

Diese Angaben erfolgen nach bestem Wissen, können jedoch nicht garantiert werden.



# HALLBERG RASSY 45

## ALLGEMEIN

<b>Modell</b>	HALLBERG RASSY 45
<b>Typ</b>	Segelyacht
<b>Rumpflänge (m)</b>	14,28
<b>Wasserlinienlänge (m)</b>	11,60
<b>Breite (m)</b>	4,34
<b>Tiefgang (m)</b>	1,88
<b>Durchfahrtshöhe (m)</b>	21,00
<b>Stehhöhe (m)</b>	1,95
<b>Baujahr</b>	1993
<b>Werft</b>	HALLBERG-RASSY VARVS AB
<b>Land</b>	Schweden
<b>Entwerfer</b>	Germán Frers
<b>Gewicht (t)</b>	16
<b>Ballast (Ton)</b>	Blei   6,4 tonnes
<b>CE Norm</b>	NA
<b>Rumpfmateriäl</b>	GFK
<b>Rumpffarbe</b>	Weiß   blue striping
<b>Rumpfform</b>	Rundspant
<b>Art Kiel</b>	Flossen Kiel mit Wulst
<b>Material Aufbauten</b>	GFK
<b>Stossliste</b>	Edelstahl
<b>Deckmaterial</b>	GFK
<b>Deck Finish</b>	Teak   new 2018
<b>Deck Finish Aufbauten</b>	Teak
<b>Pflicht Bedeckung</b>	Teak
<b>Antifouling (Jahr)</b>	2023
<b>Dorado Belufter</b>	4x
<b>Fenster Einfassung</b>	Aluminium
<b>Fenster Material</b>	Polycarbonat
<b>Decks Luke</b>	3x



<b>Bullauge</b>	Aluminium
<b>Treibstofftank (Liter)</b>	Edelstahl   590 liters
<b>Füllstandsanzeige (Treibstofftank)</b>	ja
<b>Trinkwassertank (Liter)</b>	Edelstahl   1000 liters in total, divided over 4 tanks.
<b>Füllstandsanzeige (Trinkwasser)</b>	ja
<b>Fäkaelien Tank (Liter)</b>	Edelstahl   Two tanks, 80 liters each
<b>Fäkaelien Tankablauf</b>	Pumpe
<b>Radsteuerung</b>	Kabelsteuerung   Solimar
<b>Not-Pinne</b>	ja

## UNTERKUNFT

<b>Kabinen</b>	3
<b>Kojen</b>	6
<b>Innen</b>	Mahagoni   In perfect condition
<b>Fussboden</b>	Teak und Holly   with carpet
<b>Salon</b>	Mit zwei Loungesesseln
<b>Standhöhe Salon (m)</b>	1,96 m
<b>Heizung</b>	Diesel Heißluft   1x Webasto Autotherm Air 4D   new 2023
<b>Navigation Zenter</b>	ja
<b>Kartentisch</b>	ja
<b>Achterkabine</b>	ja
<b>Kombüse</b>	L-förmig
<b>Arbeitsfläche</b>	Holz
<b>Spülbecken</b>	Edelstahl   Double
<b>Herd</b>	elektrisch   Force10   4 burner   stainless steel stove
<b>Ofen</b>	unter dem Herd
<b>Mikrowelle</b>	Electrolux
<b>Kühlschrank</b>	Frigomatic   Wasserkühlung (mit Licht)
<b>Gefrier Truhe</b>	Frigomatic   Wasserkühlung   kann auch als Kühlschrank verwendet werden
<b>Warmwasser System</b>	220V + Motor   60 liter boiler



# HALLBERG RASSY 45

<b>Wasserdruck System</b>	elektrisch   new stainless steel pressure tank
<b>Hand und/oder Fusspumpe</b>	ja
<b>Eignerkabine</b>	Doppelbett + Einzelbett   aft cabin
<b>Länge Bett (m)</b>	2,00 x 1,20 m + 2,05 x 0,90 m
<b>Kleiderschrank</b>	hängend/Schublad/Regale
<b>Badezimmer</b>	en suite
<b>Toilet</b>	Jabsco
<b>Toilette System</b>	handbetrieb
<b>Handwaschbecken</b>	ja
<b>Dusche</b>	ja
<b>Gästekabine 1</b>	Einzelbett   forward starboard side
<b>Länge Bett (m)</b>	2,00 x 0,50 m
<b>Kleiderschrank</b>	hängend und Schubladen
<b>Gästekabine 2</b>	Stockbett   forward port side
<b>Länge Bett (m)</b>	2,00 x 0,50 m
<b>Kleiderschrank</b>	hängend und Schubladen
<b>Badezimmer</b>	gemeinsam
<b>Toilette</b>	Jabsco
<b>Toilette System</b>	elektrisch
<b>Handwaschbecken</b>	ja
<b>Dusche</b>	ja

## MASCHINEN

<b>Motoranzahl</b>	1
<b>Marke</b>	Volvo Penta
<b>Typ</b>	TMD 31B
<b>PS</b>	95
<b>kW</b>	69.83
<b>Kraftstoffart</b>	Diesel
<b>Höchstgeschwindigkeit (Kn)</b>	8
<b>Marschgeschwindigkeit (Kn)</b>	7



# HALLBERG RASSY 45

<b>Kühlungssystem Motor</b>	indirekte Wärmetauscher   Overhauled in 2024
<b>Antrieb</b>	Schraubenwelle
<b>Welle Dichtung</b>	Volvo
<b>Motor bedienung</b>	Seilzug Kabel
<b>Gewende getriebe</b>	mechanisch
<b>Bugschraube</b>	hydraulik
<b>Exhaust</b>	wassergekühlt
<b>Propeller Typ</b>	fest
<b>Propellerblätter</b>	3
<b>Material Propellerwelle</b>	Edelstahl
<b>Propellerwelle schmierung</b>	Wasser
<b>Hand Bilgenpumpe</b>	ja
<b>Elektrische Bilgenpumpe</b>	2x
<b>Elektrische Anlage</b>	12 V   24 V   220 V
<b>Generator</b>	Northern Light 5 Kw
<b>Betriebsstunden Generator</b>	Ca. 1059
<b>Starterbatterie</b>	1x 12V
<b>Versorgungsbatterie</b>	24 volt   4x AGM 270Ah
<b>Generatorbatterie</b>	1x
<b>Batterie Monitor</b>	BMV 501
<b>Batterie Ladegerat</b>	2x CTEK 12V
<b>Batterie Ladegerat/Umwandler</b>	Victron Phoenix Multi 24V   70Amp   3000W
<b>Wind generator</b>	Aerogen
<b>Solar panele</b>	Philips 24V / 110W
<b>Landstrom</b>	mit Kabel
<b>Wasserbereiter</b>	Spectra 50 L/h (seit 2020 mit Konservierungsflüssigkeit gefüllt)
<b>Weitere Info</b>	1x 12V / 100A Lichtmaschine   1x 24V / 100A Lichtmaschine
<b>Weitere Info</b>	Hauptmotor-Einspritzdüsen 2024 ersetzt

## NAVIGATION

<b>Kompass</b>	Suunto D135
----------------	-------------



# HALLBERG RASSY 45

Elektrisches Kompass	Raymarine   new 2024
Multi Control Display	Raymarine   new 2024
Tiefenanziege	Raymarine   new 2024
Logge	Raymarine   new 2024
Windlupe anzeige	Raymarine   2024
UKW	Simrad RS87
Portabel UKW	Raymarine 101E
Autopilot	New 2022   Raymarine P70S inside & outside   remote control
Ruderwinkel Anzeige	Raymarine   new 2024
Radar	Raymarine 4kw / 36Nm
GPS	Raymarine   new 2024
Plotter	Raymarine E80 (not installed)
Radar/GPS/Plotter	Raymarine new 2023 at helm
Elektronische Kart(en)	ja
AIS Transceiver	ICOM IC 706 MK IIG inside
Epirb	MC Murdo smartfind
Navigation Beleuchtung	ja

## AUSRÜSTUNG

Feste Haube	ja
Kuchenbude	ja
Bimini	ja
Sonnenschirm	ja
Cockpit Polster	ja
Cockpit Tisch	ja
Badeplattform	ja
Badeleiter	Edelstahl
Bugtreppe	ja
Gangway	ja
Anker	Delta
Ankerkette	80 mtr.



<b>Anker 2</b>	Para Sea with 100 m line and spare CQR anchor.
<b>Ankerwinde</b>	elektrisch   Lofrans 1500W
<b>Davits</b>	Edelstahl
<b>Davits bedienung</b>	handbetrieb
<b>See Reling</b>	ja
<b>Zupackenschiene (aufbauten)</b>	ja
<b>Seiten-Einstieg Seereling</b>	ja
<b>Heckkorb</b>	ja
<b>Bugkorb</b>	ja
<b>Markierboje</b>	Mit Licht und Leine
<b>Leinenschneider</b>	ja
<b>Fenderkissen</b>	ja
<b>Festmacher</b>	ja
<b>Reserve Teilen</b>	Viele Ersatzteile vorhanden
<b>Werkzeug</b>	ja
<b>TV</b>	With DVD
<b>Radio-CD Spieler</b>	Pioneer
<b>Lautsprecher im Pflicht</b>	ja
<b>Lautsprecher im Salon</b>	ja
<b>Feuerloscher</b>	ja
<b>Automatische Löschesystem</b>	Im Maschinenraum

## RIGG

<b>Rig</b>	Sloop-Kutter
<b>Stehendes Gut</b>	Drahtseil   Replaced 2024
<b>Marke Mast</b>	Proctor
<b>Material Mast</b>	Aluminium behandelt   Sandblasted, white-coated in 2024
<b>Salings</b>	2 sets
<b>Großsegel</b>	Elvstrøm neu 2024, Ersatz 2010
<b>Rollgroß Anlage</b>	Elektrische Hydraulik, Motor 2024 überholt & hydraulischer Outhaul



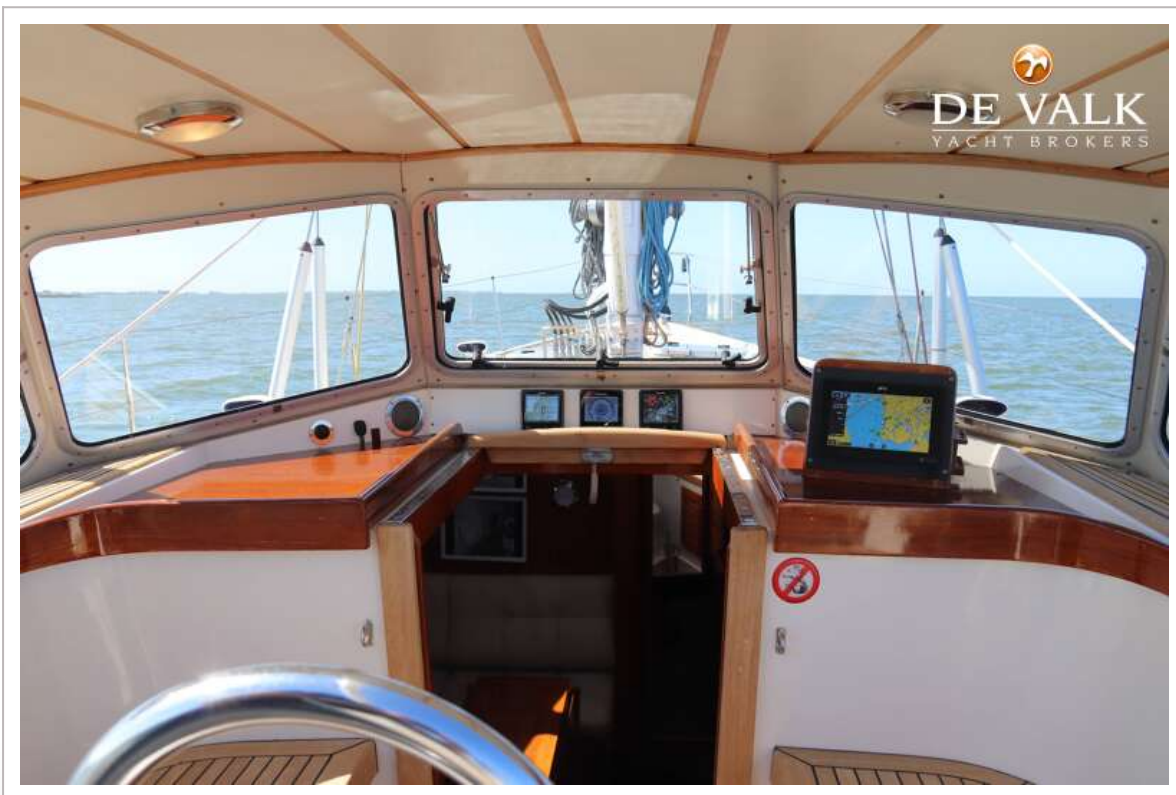
<b>Kutter Stag</b>	ja
<b>Genua</b>	Elvstrøm neu 2024 (69 m²), auch Ersatz von 2010
<b>Rollreffanlage</b>	Reckmann   Elektrisches Hydrauliksystem
<b>Kutterfock</b>	Elvstrøm neu 2024, Ersatz 2009
<b>Kutter Rollreffanlage</b>	Reckmann   Elektrisches Hydrauliksystem
<b>Bliester</b>	Mit Squeezer ausgestattet
<b>Achterstag Spanner</b>	hydraulik   Navtec manual
<b>Baumniederholer</b>	mechanisch   Fully repainted and rebuilt in 2022
<b>Primare Schot Winschen</b>	2x Lewmar 46 ST
<b>Genua Schotwischen</b>	2x Lewmar 66ST
<b>Fall Winschen</b>	2x Lewmar 46 ST
<b>Wisch Schonbezug</b>	Auch für Rollreffmotoren und Mastfuß
<b>Spi-Baum</b>	Aluminium   Repainted white: 2024   Stored against the mast
<b>Weitere Info</b>	Abnehmbarer Bugsprit
<b>Weitere Info</b>	laufendes Gut, ebenfalls 2024 ersetzt



# HALLBERG RASSY 45



# HALLBERG RASSY 45



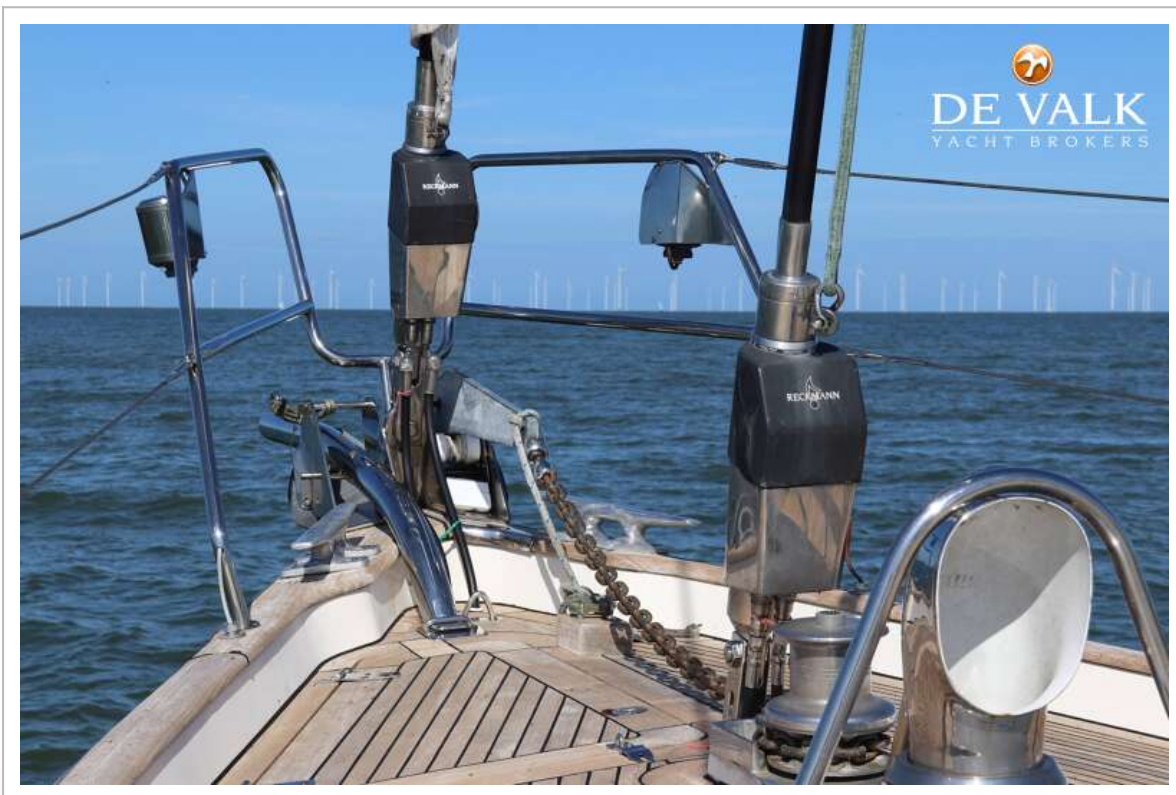
# HALLBERG RASSY 45



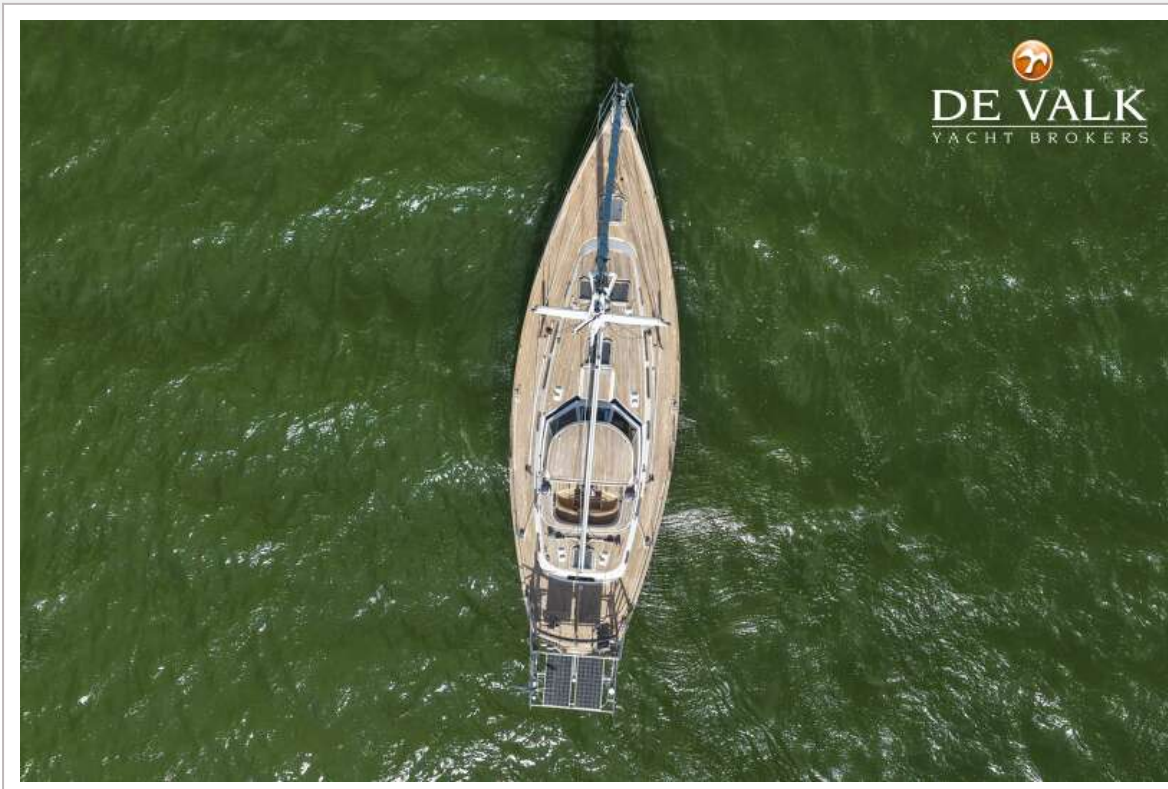
# HALLBERG RASSY 45



# HALLBERG RASSY 45



# HALLBERG RASSY 45



# HALLBERG RASSY 45



# HALLBERG RASSY 45



# HALLBERG RASSY 45



# HALLBERG RASSY 45



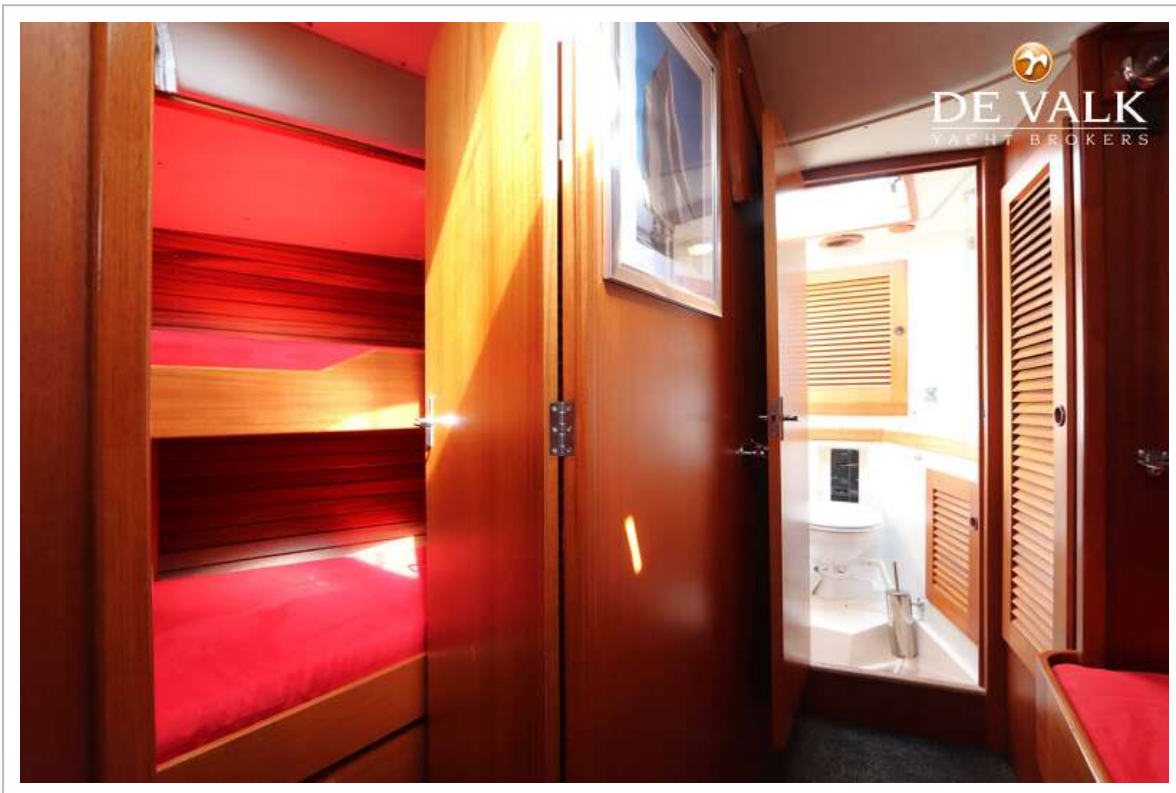
# HALLBERG RASSY 45



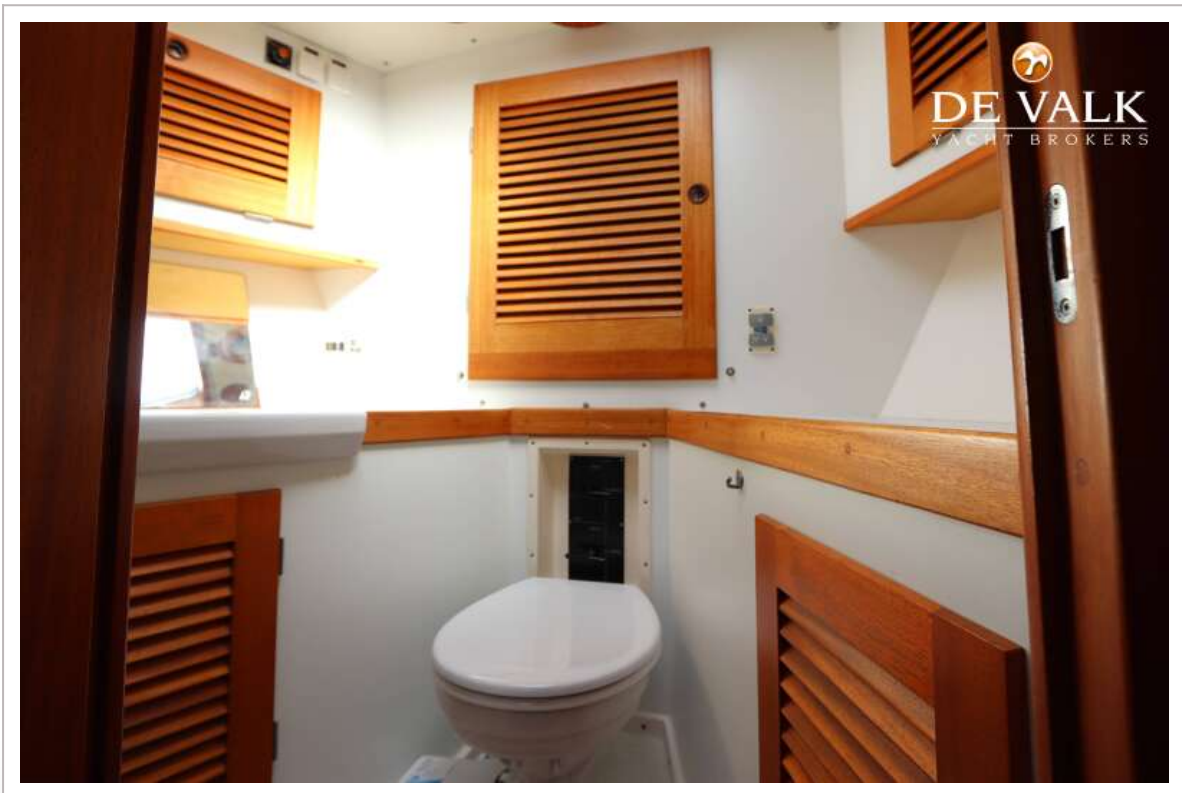
# HALLBERG RASSY 45



# HALLBERG RASSY 45



# HALLBERG RASSY 45



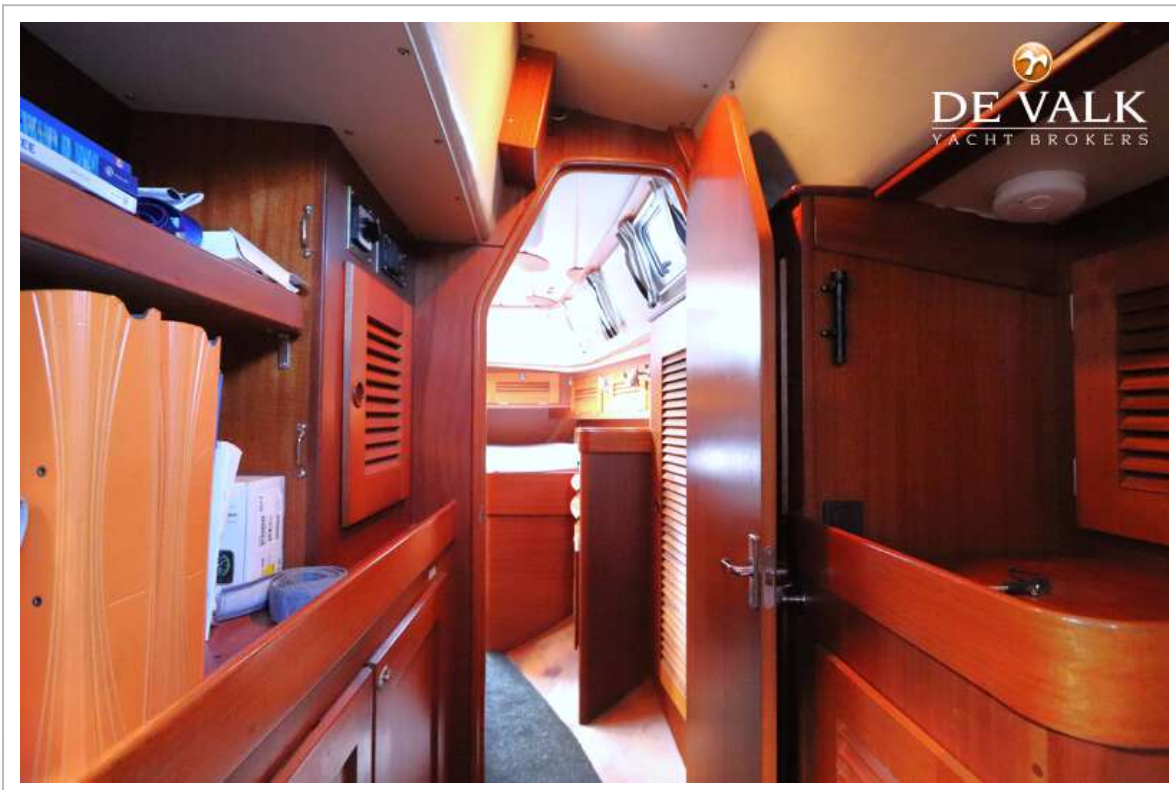
# HALLBERG RASSY 45



# HALLBERG RASSY 45



# HALLBERG RASSY 45



# HALLBERG RASSY 45

