



APREAMARE 11

KOMMENTARE DES MAKLERS

For more than half a century, Apreamare has not only produced boats, but it has produced authentic jewels. Their gozzo's are real treasures, handcrafted and well thought out whilst constructed with the most modern and advanced equipment. Highly skilled carpenters and shipwrights work closely together on each model of the standard range as well as the custom built boats. Apreamare today enjoys the reputation of being one of the most prestigious Italian sailing brands in the world, catering to a clientele with a passion for craftsmanship, luxury and exclusivity.

Mark Hesselmans

TECHNISCHE DATEN

Maße	10.75 x 3.95 x 0.70 (m)	Werft	Aprèa Mare
Baujahr	2000	Kabinen	2
Material	GFK	Kojen	4
Motor(en)	2 x Volvo TAMD 63 diesel	PS/kW	2 x 370.00 (PS), 271.00 (kW)
Angebotspreis	€ 179.500 (MwSt. Bezahlt)	Liegeplatz	beim Verkaufsbüro

KONTAKT

Verkaufsbüro	De Valk Loosdrecht B.V.	Telefon	+31 (0)35 582 90 30
Adresse	't Breukeleveense Meentje 6 1231LM Loosdrecht / Wijdemeren NL	E-Mail	loosdrecht@devalk.nl

HAFTUNGSAUSSCHLUSS

Diese Angaben erfolgen nach bestem Wissen, können jedoch nicht garantiert werden.



ALLGEMEIN

Modell	APREAMARE 11
Typ	Motoryacht
Rumpflänge (m)	10,75
Wasserlinienlänge (m)	9,20
Breite (m)	3,95
Tiefgang (m)	0,70
Durchfahrtshöhe (m)	3,10
Stehhöhe (m)	1,95
Baujahr	2000
Werft	Apra Mare
Land	Italien
Entwerfer	Spadolini
Gewicht (t)	8
CE Norm	B
Rumpfmateriale	GFK
Rumpffarbe	Grün
Rumpfform	Deep-V
Material Aufbauten	GFK
Stossliste	Edelstahl
Deckmaterial	GFK
Deck Finish	synthetisches Teak June 2025
Deck Finish Aufbauten	gemalt
Pflicht Bedeckung	synthetisches Teak June 2025
Antifouling (Jahr)	2025
Fenster Einfassung	Edelstahl
Fenster Material	Standard Glas
Decks Luke	ja
Bullauge	Edelstahl
Radar Träger	klappbar
Treibstofftank (Liter)	Edelstahl 500



Treibstofftank 2 (Liter)	Edelstahl 500
Füllstandsanzeige (Treibstofftank)	Tankwatch 4
Trinkwassertank (Liter)	Edelstahl 300
Füllstandsanzeige (Trinkwasser)	ja
Fäkaelien Tank (Liter)	GFK 50
Radsteuerung	hydraulik
Aussen Steuerung	hydraulik
Weitere Info	New exterior varnish October 2025

UNTERKUNFT

Kabinen	2
Kojen	4
Innen	Kirsche High gloss finished
Fussboden	Teak und Holly
Offenen Cockpit	ja
Salon	ja
Standhöhe Salon (m)	1,95
Heizung	Condaria Climate Organizer
Klima Anlage	Klima mit Ruckzyklus Condaria Climate Organizer
Dinette	L-shaped
Tür zum Achterdeck	ja
Kombüse	ja
Arbeitsfläche	Corian
Spülbecken	Edelstahl
Herd	elektrisch Can 2-burner
Dunstabsauge	Vortrice
Mikrowelle/Backofen Kombi	Smeg
Kuhlschrank	mit Tiefkühlfach Indel B
Warmwasser System	220V + Motor New boiler August 2025
Wasserdruck System	elektrisch
Eignerkabine	Doppelbett New mattresses in 2022



Länge Bett (m)	1,95
Kleiderschrank	hängend/Schublad/Regale
Badezimmer	gemeinsam
Toilet	gemeinsam
Toilette System	elektrisch
Handwaschbecken	im Badezimmer
Dusche	gemeinsam
Gästekabine 1	Stockbett
Länge Bett (m)	1,85
Kleiderschrank	hängend und Schubladen
Weitere Info	Lights replaced for LED

MASCHINEN

Motoranzahl	2
Marke	Volvo
Typ	TAMD 63
PS	370
kW	271
Kraftstoffart	Diesel
Installiert im Jahr	2000
Höchstgeschwindigkeit (Kn)	30,00
Marschgeschwindigkeit (Kn)	24,00
Motorstunden	550
Kühlungssystem Motor	indirekte Wärmetauscher
Antrieb	V-drive
Welle Dichtung	ja
Motor bedienung	Seilzug Kabel
Gewende getriebe	hydraulic ZF
Bugschraube	elektrisch Vetus (2025 new propeller)
Exhaust	wassergekühlt
Propeller Typ	fest 2025 replaced



Material Propellerwelle	Edelstahl
Propellerwelle schmierung	Wasser
Elektrische Bilgenpumpe	ja
Elektrische Anlage	12/230V
Generator	Morse 3,5 kW
Betriebsstunden Generator	376
Batterien	2021
Starterbatterie	2x Varta 12V 190Ah
Versorgungsbatterie	ja
Generatorbatterie	New november 2025
Batterie Monitor	ja
Batterie Ladegerat	Mastervolt 12V/50A
Landstrom	mit Kabel
Trimklappen	Revised 2025
Weitere Info	Engines serviced in 2024

NAVIGATION

Kompass	Ritchie
Elektrisches Kompass	On autopilot
Tiefenanziege	Raymarine
Logge	Raymarine Hybridtouch 2017
Fish finder	Raymarine Hybridtouch 2017
Portabel UKW	Raymarine RayMic 260E
Autopilot	Raymarine
Ruderwinkel Anzeige	VDO
Radar/GPS/Plotter	Raymarine Hybridtouch 2017
Navigation Beleuchtung	ja
Suchscheinwerfer	2024
Weitere Info	Quick anchoring control

AUSRÜSTUNG



Feste Fenster	SST Frame
Spritzverdek	ja
Kuchenbude	ja
Sonnenschirm	ja
Cockpit Polster	New June 2025
Cockpit Sessel	New June 2025
Badeplattform	Teak
Badeleiter	Edelstahl
Gangway	Opacmare 160 kg hydraulic
Heckdusche	ja
Anker	ja
Ankerkette	ja
Ketten Zähler	ja
Ankerwinde	elektrisch Lofrans with remote control
Deckwasche	ja
See Reling	Edelstahl
Zupackenschiene (aufbauten)	Edelstahl
Scheibenwischer	2x (2025)
Klar Sicht Scheibe	ja
Horn	elektrisch
Radio	Pioneer
Lautsprecher im Pflicht	ja
Lautsprecher im Salon	ja
Uhr - Barometer	ja
Weitere Info	Fridge in cockpit outside, spacious sundeck







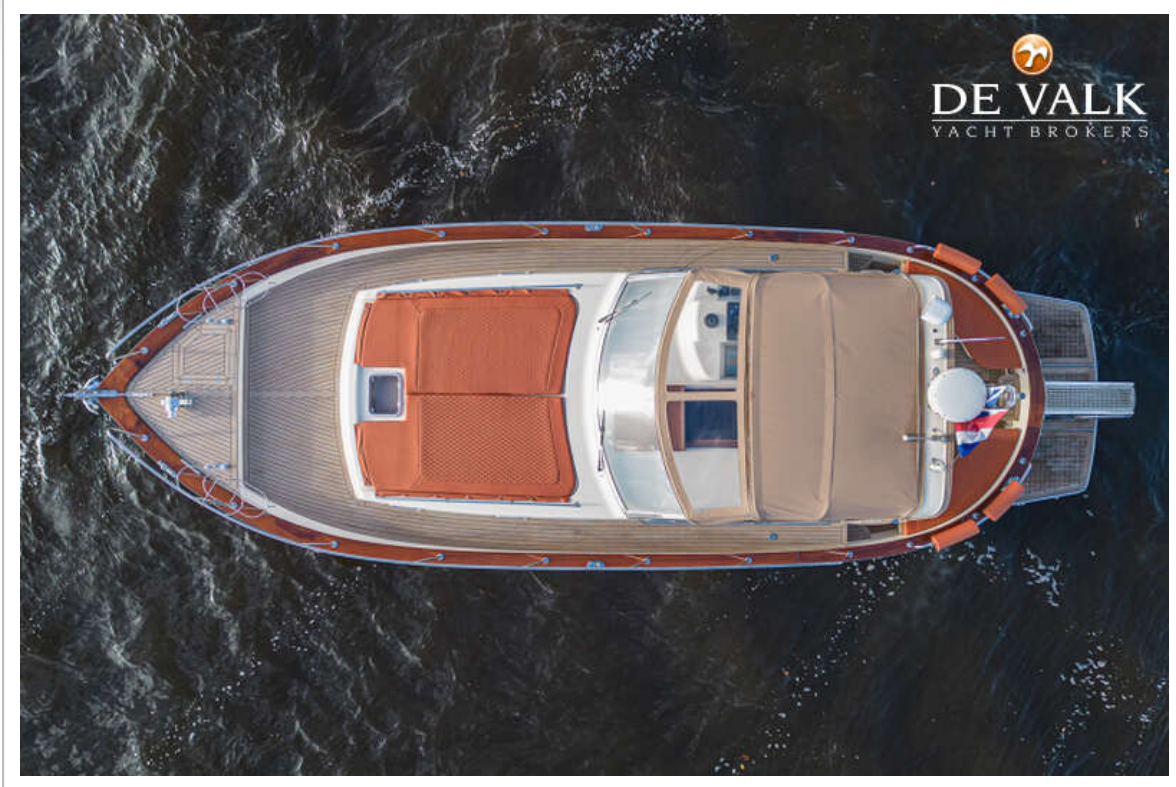




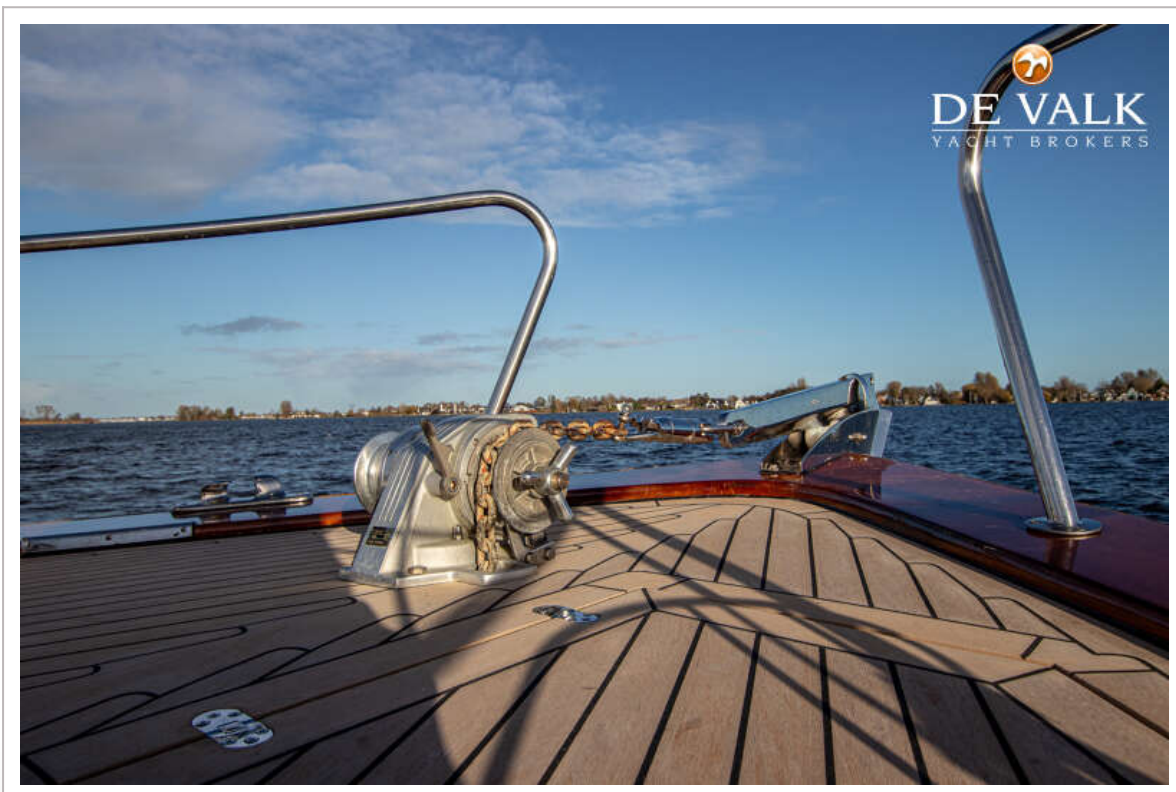


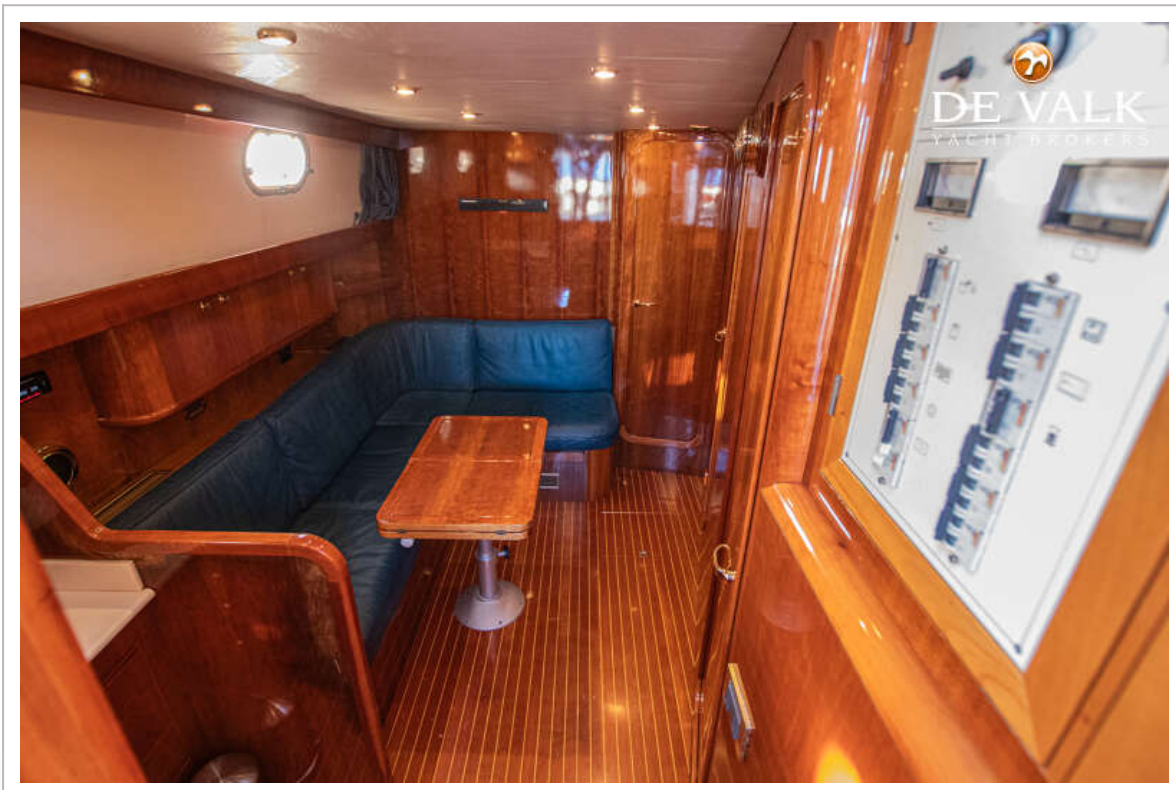
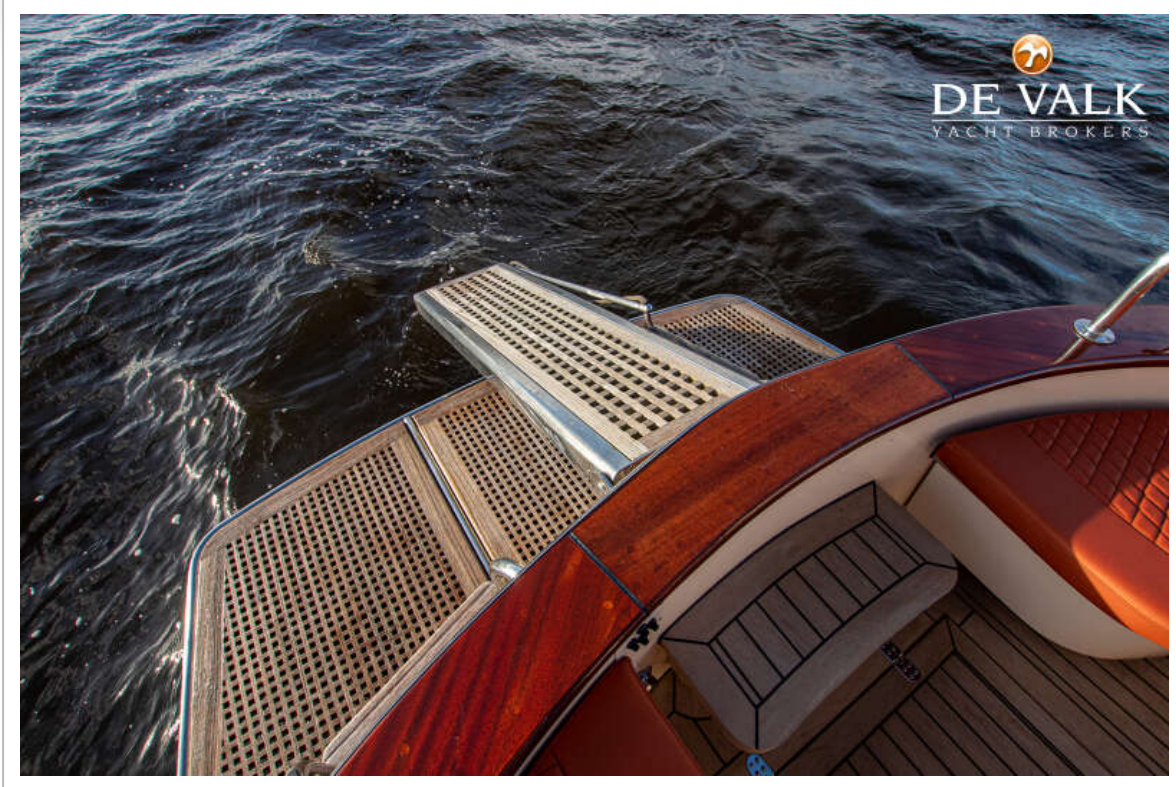


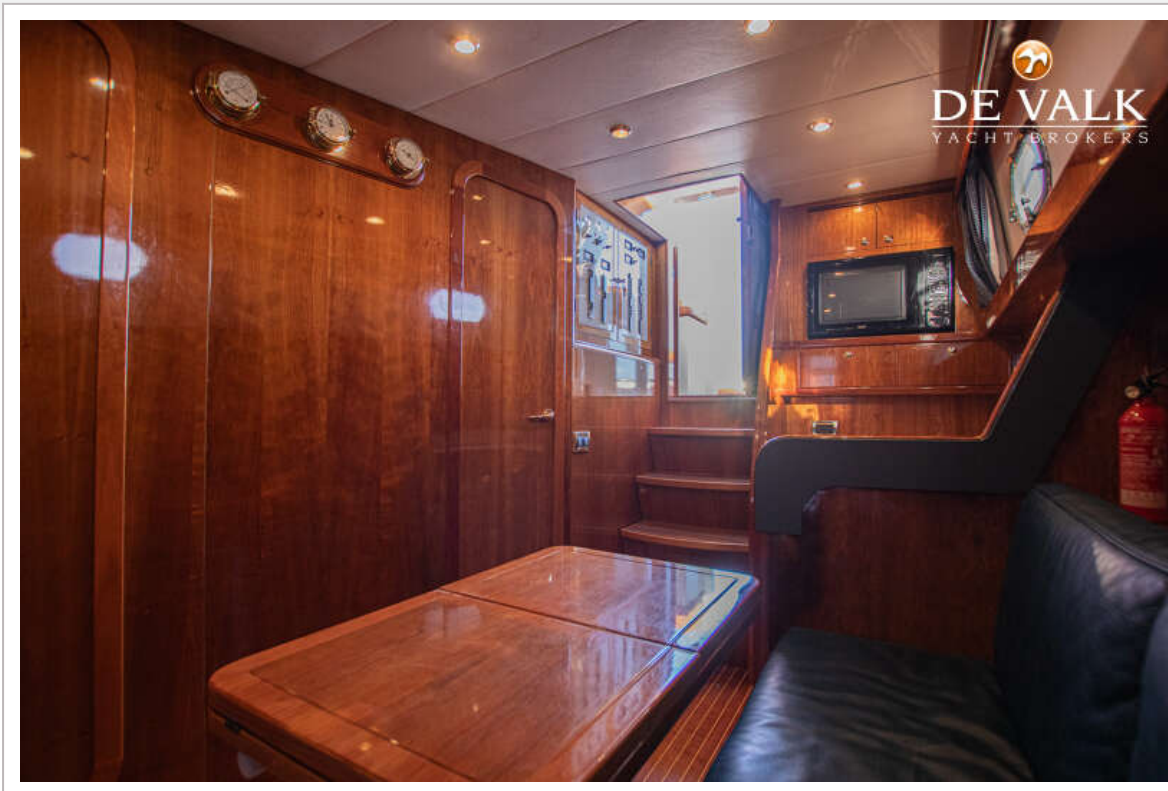
APREAMARE 11





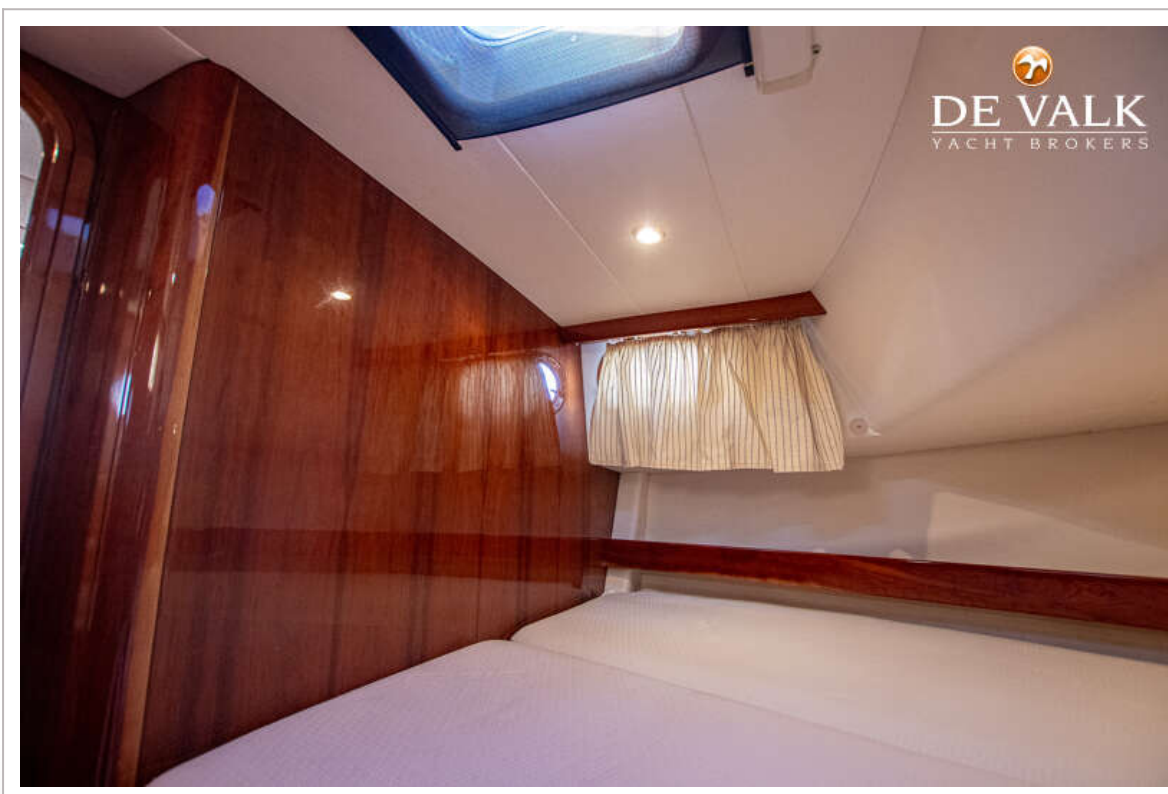


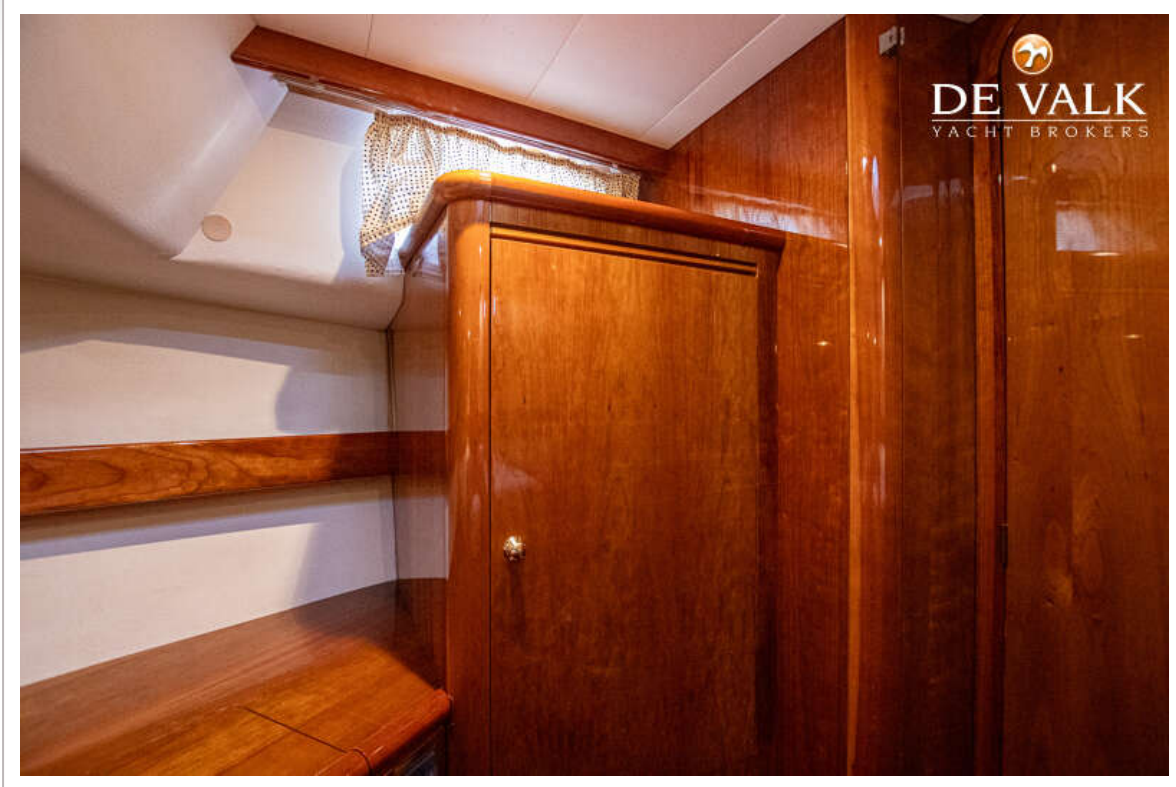


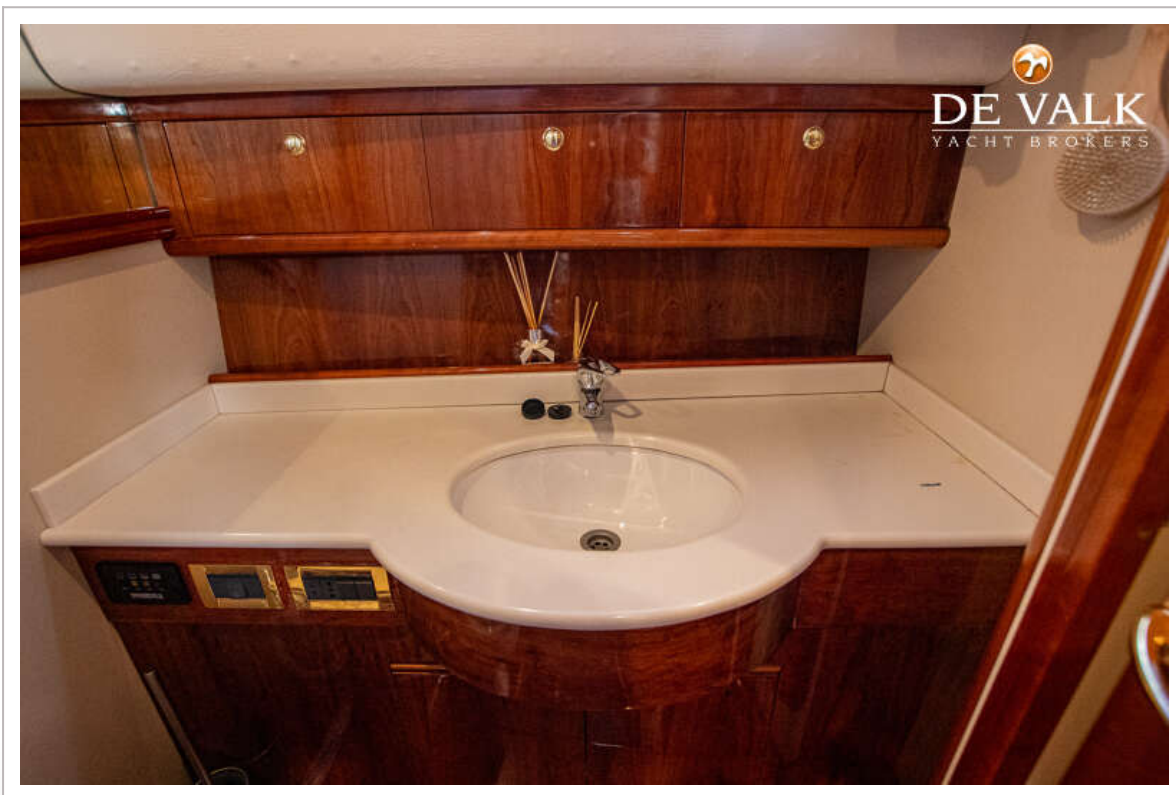


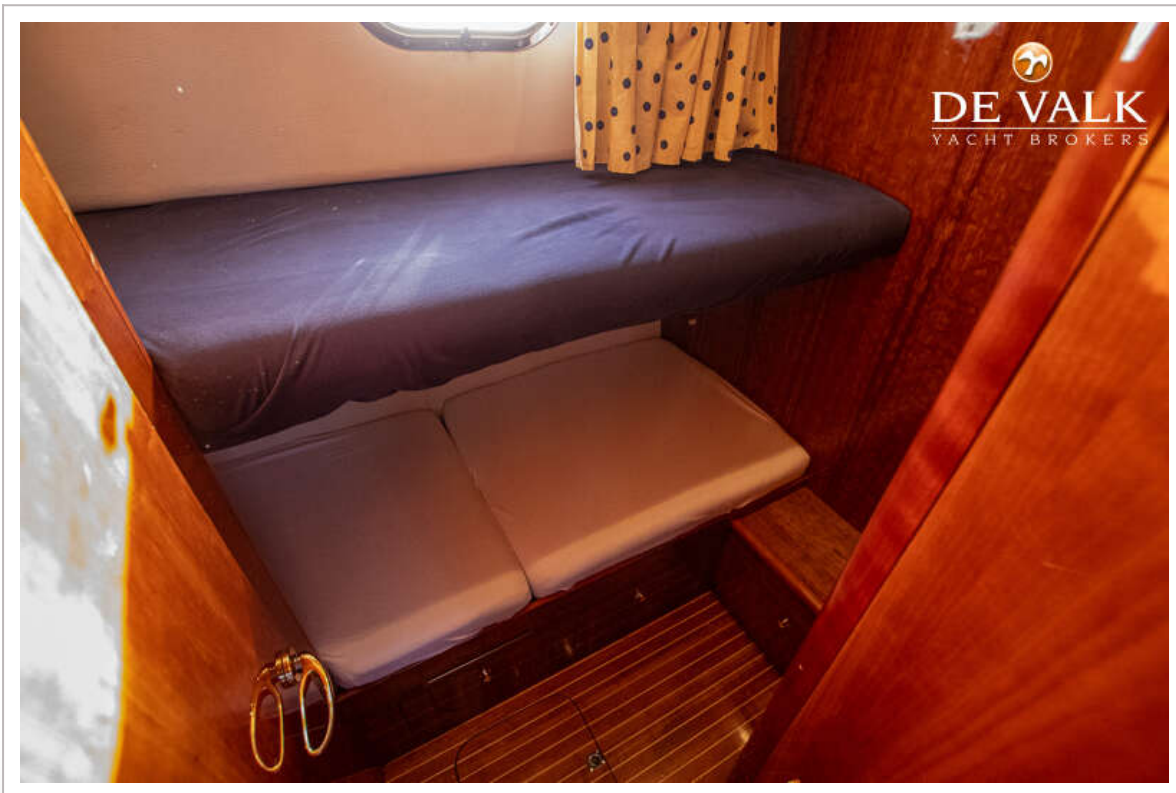


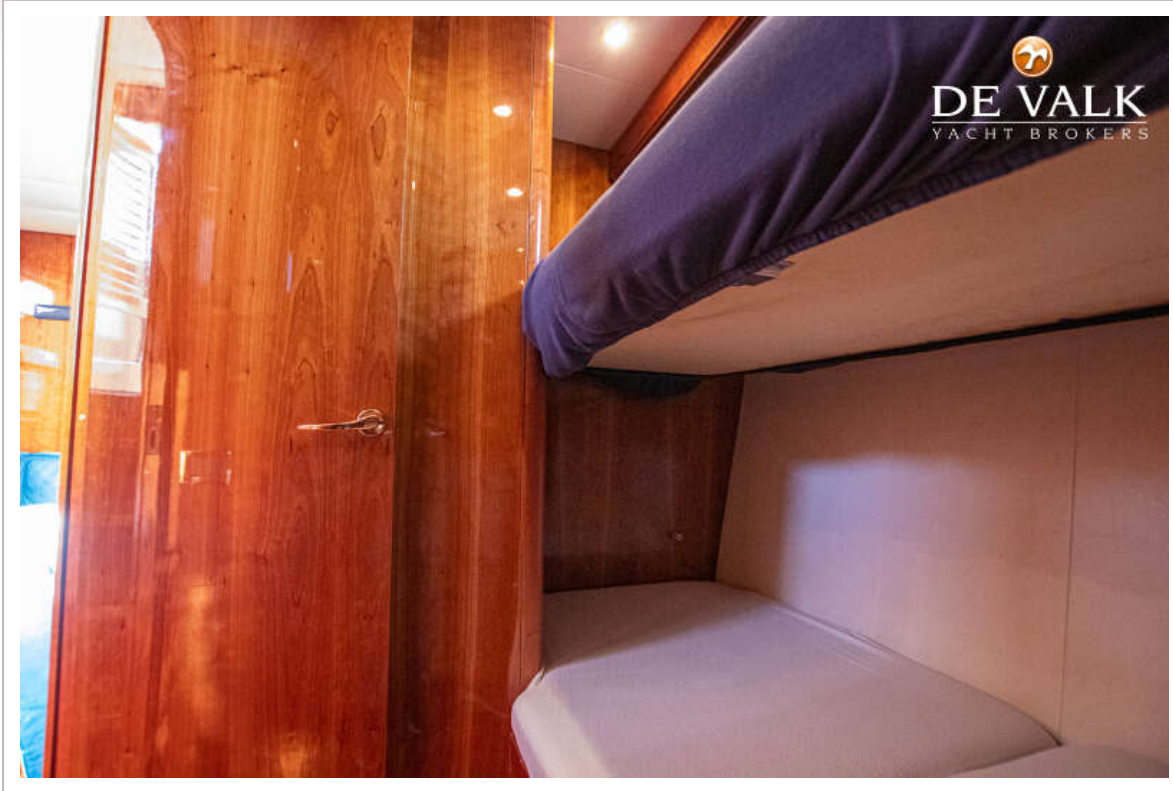












APREAMARE 11

