



DE VALK
YACHT BROKERS



DICK ZAAL POLAR BEAR



DE VALK
YACHT BROKERS

DICK ZAAL POLAR BEAR

KOMMENTARE DES MAKLERS

This excellent maintained Dick Zaal Polar bear is a true quality yacht, designed by Dick Zaal and built in the Netherlands. This boat is perfect at all sea conditions, she moves pleasantly smooth and is easy to maneuver at sea as well as in narrow marinas. Double ender with solid keel, but in no way a lame. "Pollux" is a really good sailor, single handed. On anchor the Dick Zaal Polar Bear lies calm as a stone, just reef the mizzen. Completely healthy steel Lots of high quality investments and professional upgrades have been done recent

Hans Visser

TECHNISCHE DATEN

Maße	12.62 x 3.50 x 1.80 (m)	Werft	Jachtwerf M.G. Leijnse Oude Niedorp
Baujahr	1992	Kabinen	2
Material	Stahl	Kojen	5
Motor(en)	1 x Yanmar 4JH2E diesel	PS/kW	50.00 (PS), 36.75 (kW)
Angebotspreis	verkauft (MwSt.)	Liegeplatz	beim Verkaufsbüro

KONTAKT

Verkaufsbüro	De Valk Hindeloopen B.V.	Telefon	+31 514 52 40 00
Adresse	Oosterstrand 1 8713 JS Hindeloopen NL	E-Mail	hindeloopen@devalk.nl

HAFTUNGSAUSSCHLUSS

Diese Angaben erfolgen nach bestem Wissen, können jedoch nicht garantiert werden.



ALLGEMEIN

Modell	DICK ZAAL POLAR BEAR
Typ	Segelyacht
Rumpflänge (m)	12,62
Wasserlinienlänge (m)	9,50
Breite (m)	3,50
Tiefgang (m)	1,80
Durchfahrtshöhe (m)	17,80
Stehhöhe (m)	1,95
Baujahr	1992
Werft	Jachtwerf M.G. Leijnse Oude Niedorp
Land	Niederlande
Entwerfer	Dick Zaal
Gewicht (t)	13,5
Ballast (Ton)	Blei 5
Rumpfmateriäl	Stahl
Rumpffarbe	Schwarz
Haut-dicke Rumpf (mm)	4
Rumpfform	Rundspant
Art Kiel	Langkieler
Stossliste	Edelstahl
Deck Finish	Teak
Deck Finish Aufbauten	Teak
Pflicht Bedeckung	Teak
Dorado Belufter	1
Fenster Einfassung	Messing
Fenster Material	Sicherheitsglas
Decksluke	Notausstiegsluke und Lichtkuppel
Isolation	Baumwolle
Treibstofftank (Liter)	750 ltr.
Füllstandsanzeige (Treibstofftank)	ja



DICK ZAAL POLAR BEAR

Treibstoff Tagestank (Liter)	30 ltr.
Füllstandsanzeige (Tagestank)	ja
Trinkwassertank (Liter)	500 ltr.
Fäkalien Tank (Liter)	Optional
Grauwassertank (Liter)	GFK 5 ltr. with central extrusion pump
Radsteuerung	ja
Not-Pinne	ja
Weitere Info Rumpf	LOD 11,35

UNTERKUNFT

Kabinen	2
Kojen	5
Innen	Teak
Fussboden	Teak und Holly
Offenen Cockpit	ja
Salon	ja
Standhöhe Salon (m)	1,90 mtr.
Heizung	Diesel Heißluft Webasto
Kartentisch	ja
Achterkabine	ja
Kombüse	ja
Arbeitsfläche	Holz
Spülbecken	3 x
Herd	Force 10 3-burner
Ofen	ja
Kuhlschrank	ja
Warmwasser System	220V + Motor 30L
Wasserdruck System	elektrisch New 2024
Hand und/oder Fusspumpe	ja
Eignerkabine	Doppelbett + Einzelbett
Länge Bett (m)	1,92



Kleiderschrank	Schubladen
Badezimmer	gemeinsam
Toilet	ja
Toilette System	handbetrieb Separett Tiny "Dry" toilet
Handwaschbecken	3X
Gästekabine 1	V-Bett
Kleiderschrank	Schubladen

MASCHINEN

Motoranzahl	1
Marke	Yanmar
Typ	4JH2E
PS	50
kW	36.75
Kraftstoffart	Diesel
Installiert im Jahr	1992
Höchstgeschwindigkeit (Kn)	8
Marschgeschwindigkeit (Kn)	6
Verbrauch (l/h)	1,9
Reichweite (nm)	1600
Motorstunden	4260
Kühlungssystem Motor	indirekte Wärmetauscher
Antrieb	Schraubenwelle
Motor bedienung	ja
Gewende getriebe	ja
Bugschraube	ja
Wellen Drucklager	New 2024
Propeller Typ	falt Volvo, fixed in spare
Propellerblätter	3
Material Propellerwelle	Edelstahl
Propellerwelle schmierung	Wasser



Hand Bilgenpumpe	ja
Elektrische Bilgenpumpe	ja
Elektrische Anlage	ja
Starterbatterie	ja
Versorgungsbatterie	ja
Batterie Monitor	ja
Batterie Ladegerat	ja
Landstrom	ja
Weitere Info	Aft shaftbearing replaced 2024
Weitere Info	Engine reallignment 2024 incl new fillingplates
Weitere Info	New aodes 2024

NAVIGATION

Kompass	Sestrel & Moore
Elektrisches Kompass	Raymarine ES75
Tiefenanziege	Raymarine ES75
Windlupe anzeige	ja
UKW	Raymarine With DSC 2017
Autopilot	Raymarine ES75
Radar	Furuno (2010)
GPS	Raymarine
Plotter	Raymarine
Navtex	ja
PC Computer	ja
PC Anschluss	ja
Elektronische Kart(en)	ja
AIS Transceiver	Raymarine 2017
Radio Empfänger	ja
Epirb	Valid untill 2028
"MUB" Sender	ja



AUSRÜSTUNG

Feste Fenster	ja
Spritzverdek	2017 incl covers dackhatches
Kuchenbude	ja
Winterplane	ja
Badeleiter	ja
Anker	ja
Ankerkette	ja
Anker 2	ja
Ankerwinde	elektrisch Vetus Alexander II 1000W 12V
See Reling	ja
Heckkorb	ja
Bugkorb	ja
Festmacher	ja
Reserve Teilen	ja
Lautsprecher im Kabin	ja
Uhr - Barometer	ja
Feuerloscher	ja
Weitere Info	Searailing replaced 2018

RIGG

Rig	Ketsch-Kutter
Stehendes Gut	2018 by CS rigging Zaandam
Marke Mast	Brasker
Material Mast	Aluminium White painted
Salings	ja
Großsegel-Persenning	2017
Durchelatted großsegel	"Diekow" 2008 with Lazy jacks
Besan	Full batten "Diekow"
Besansegel-Persenning	2017
Fock	ja



Genua	ja
Rollreffanlage	Reckmann RS200 (2010)
Blister	110 m2
Großer Klüver	2007
Abnehmbare Inner Vorderstag	ja
Sturmfock	unbenutzt
Achterstag Spanner	2008
Multifunktional Winschen	Selftailing Meissner
Spi-Baum	Aluminium
Weitere Info	alt gross segel dabei



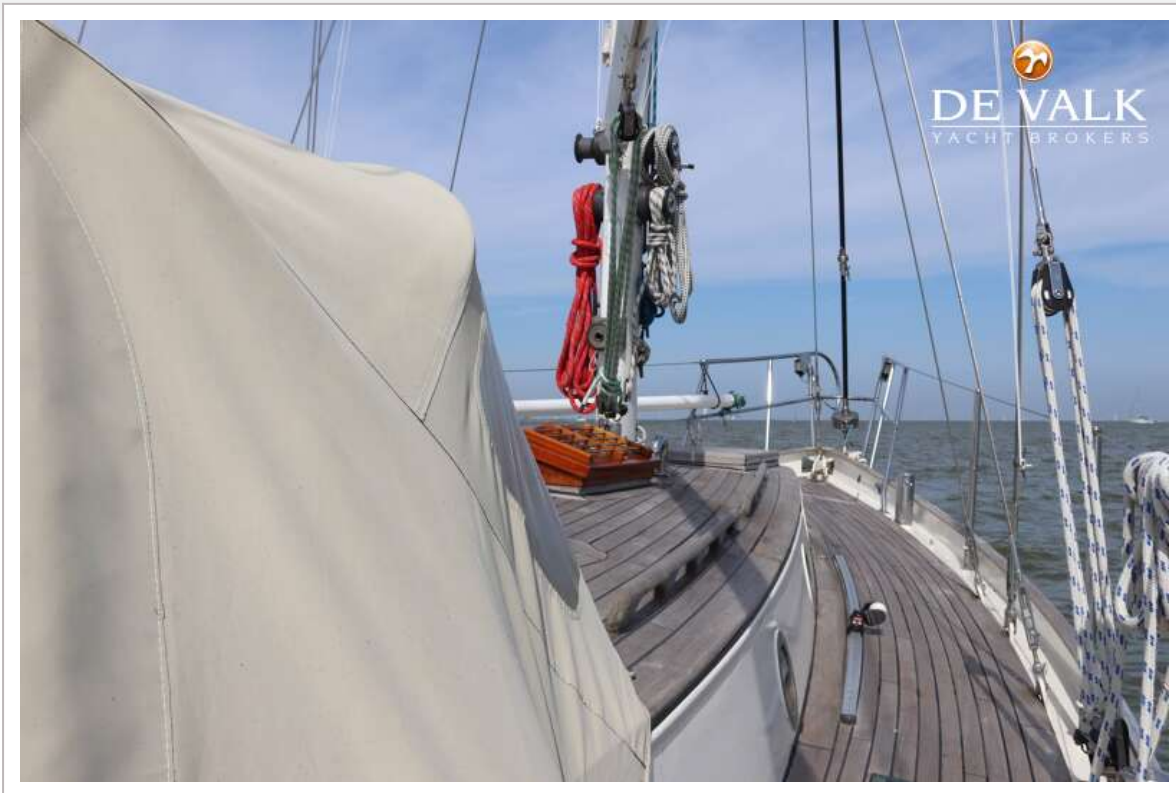
DICK ZAAL POLAR BEAR



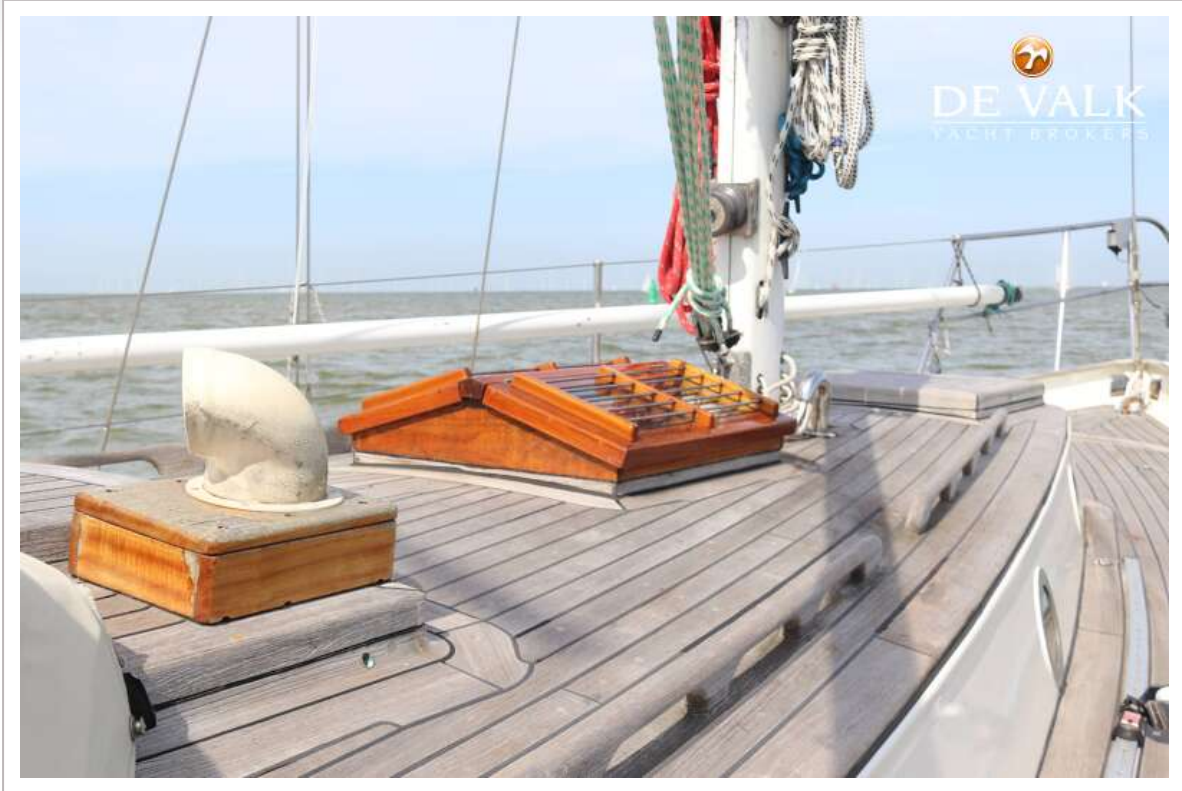
DICK ZAAL POLAR BEAR



DICK ZAAL POLAR BEAR



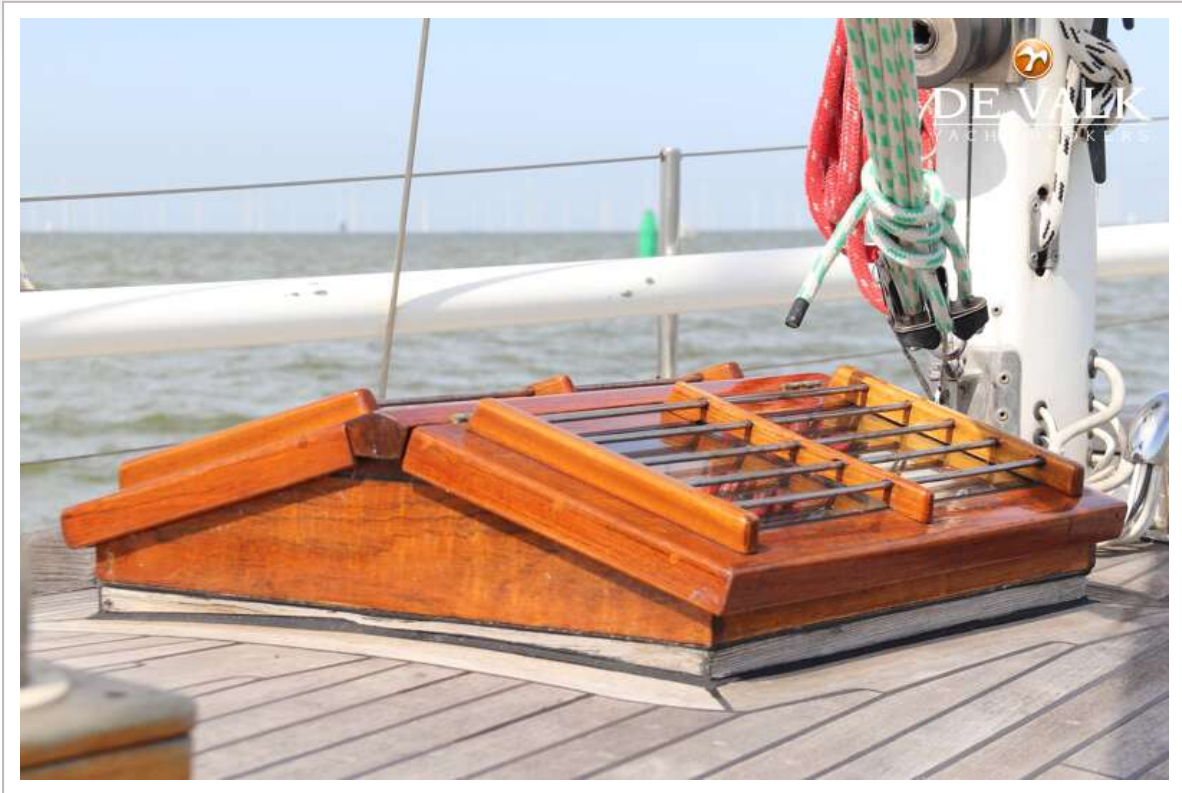
DICK ZAAL POLAR BEAR



DICK ZAAL POLAR BEAR



DICK ZAAL POLAR BEAR



DICK ZAAL POLAR BEAR



DICK ZAAL POLAR BEAR



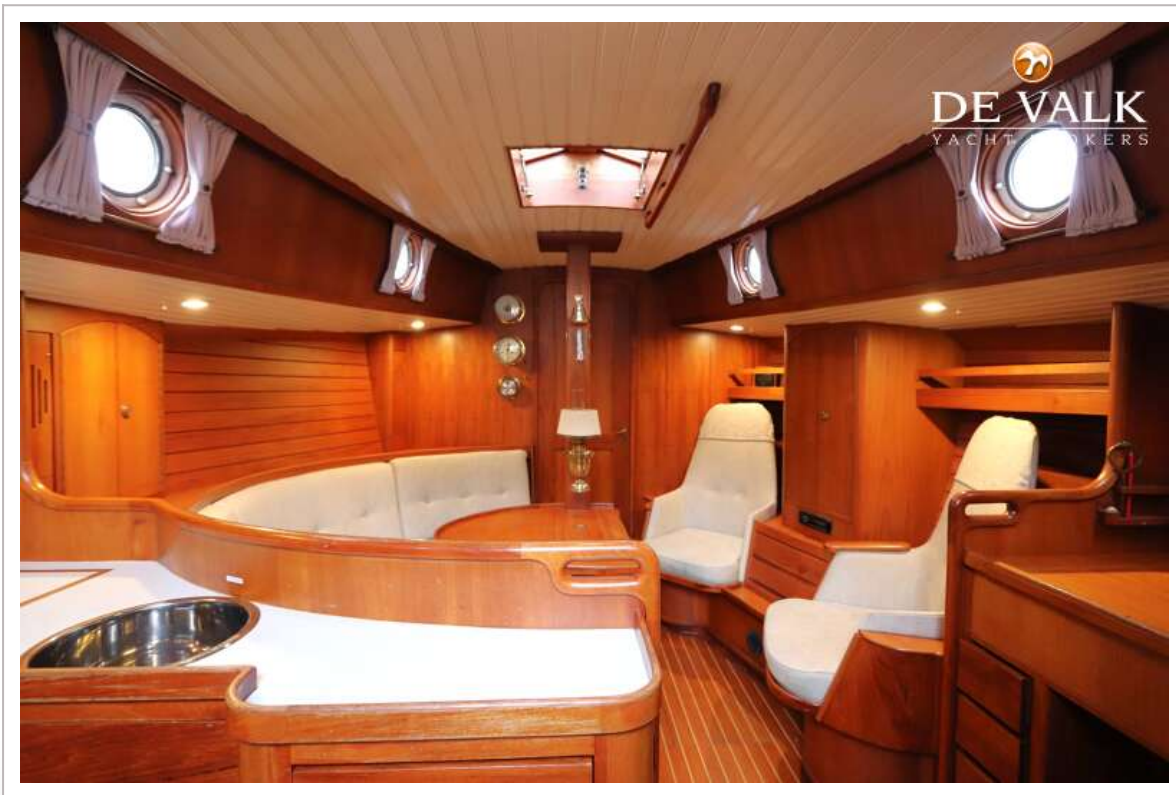
DICK ZAAL POLAR BEAR



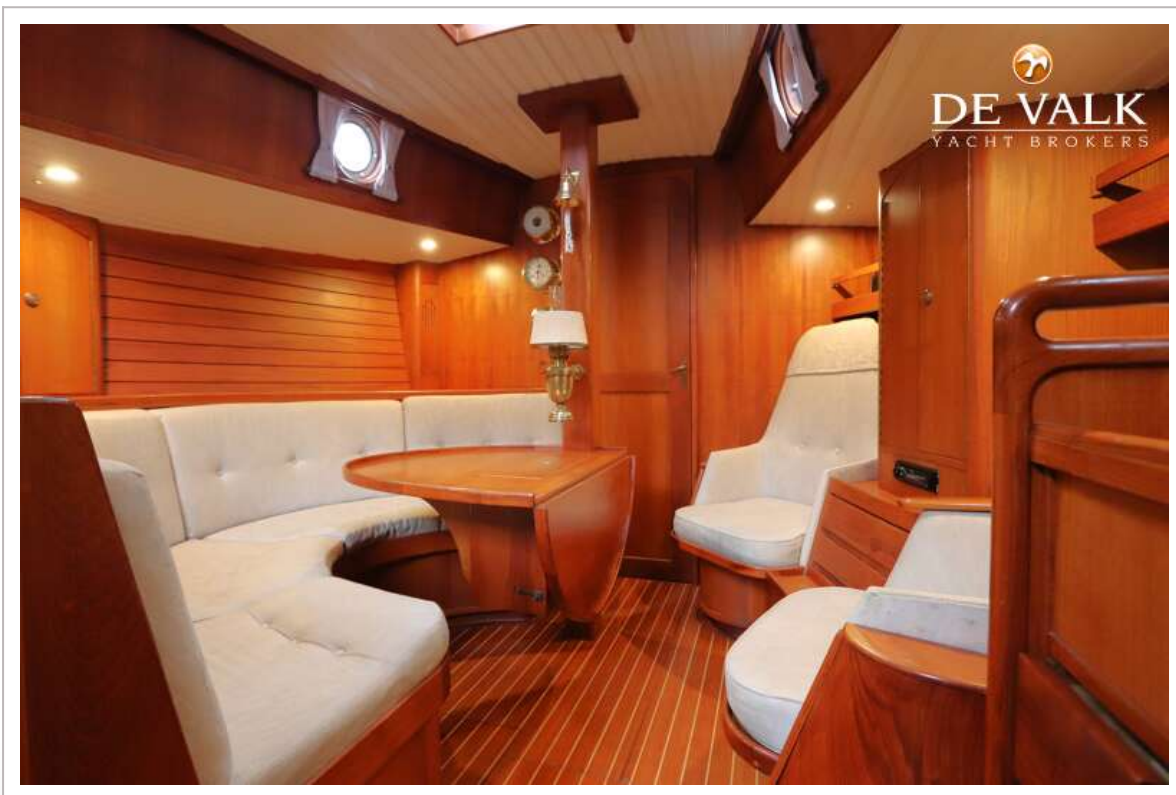
DICK ZAAL POLAR BEAR



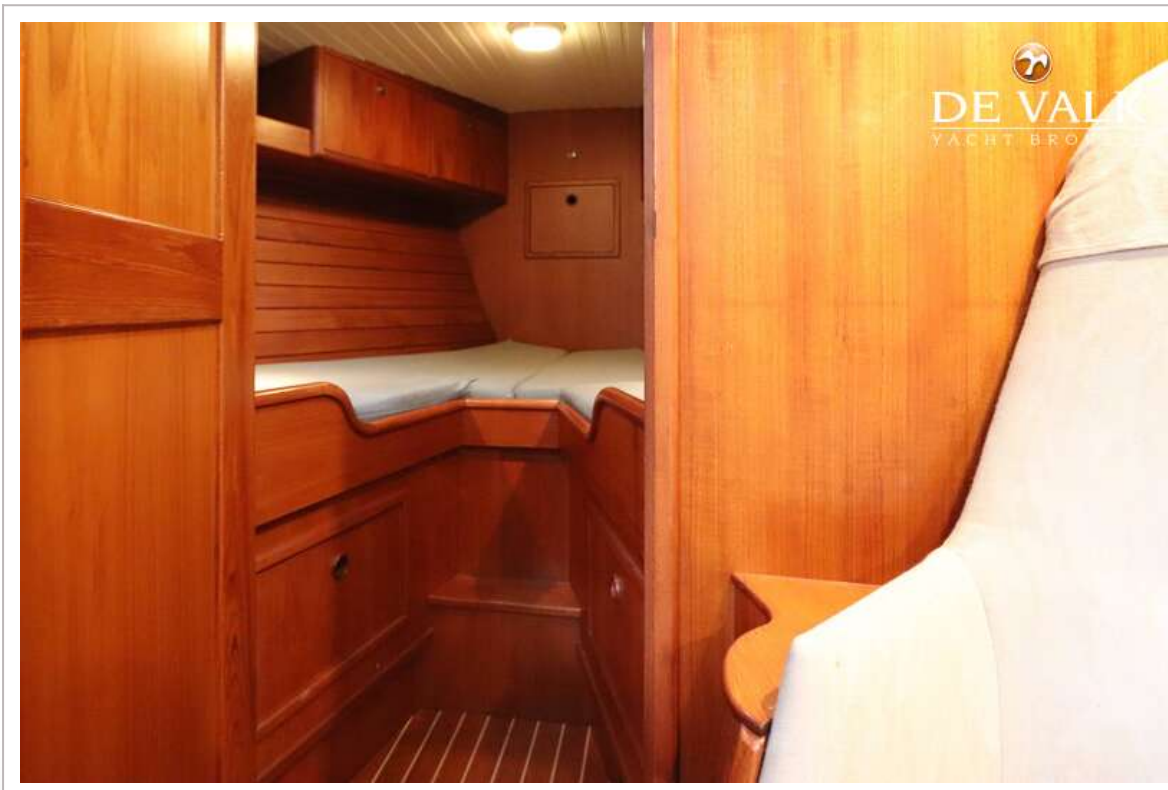
DICK ZAAL POLAR BEAR



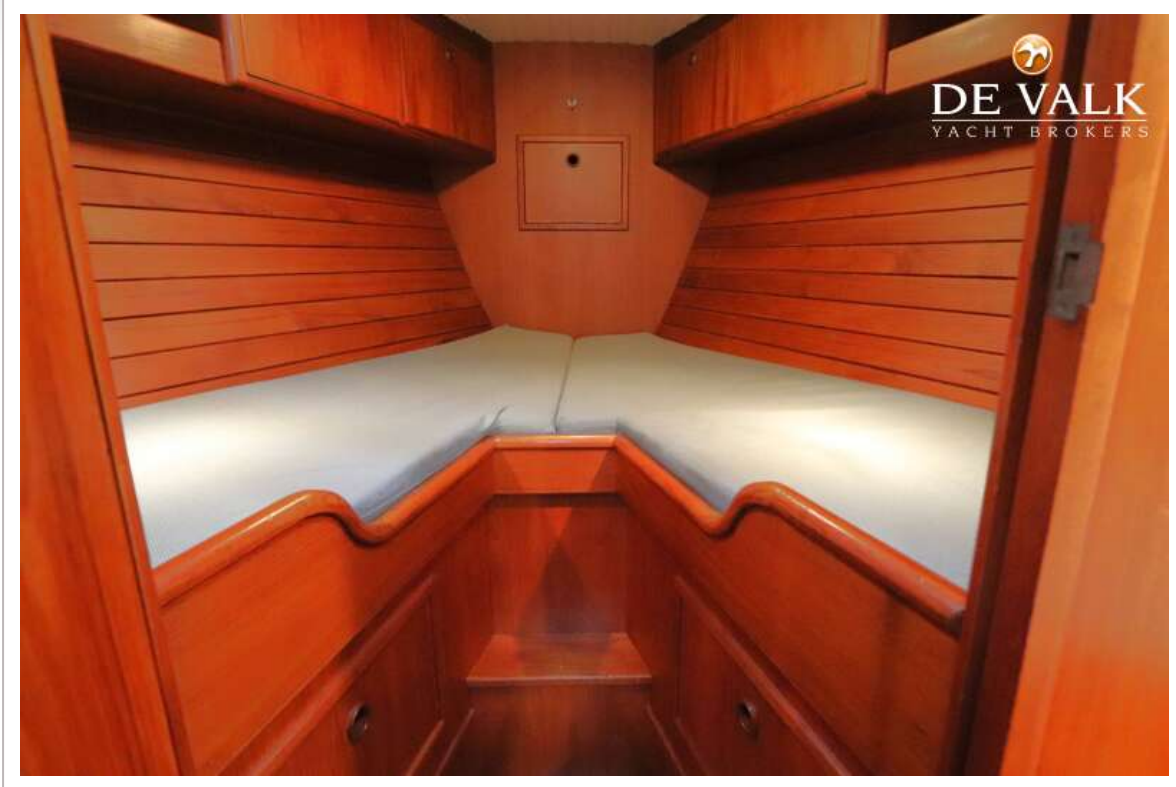
DICK ZAAL POLAR BEAR



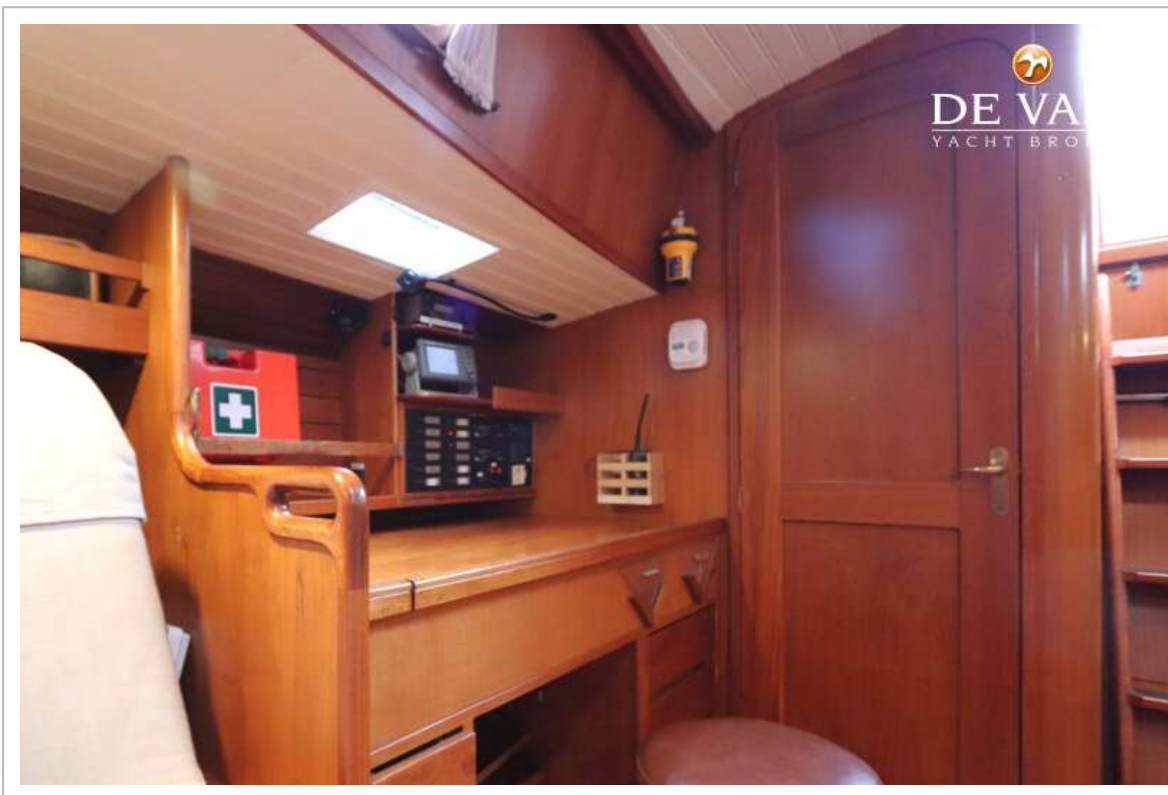
DICK ZAAL POLAR BEAR



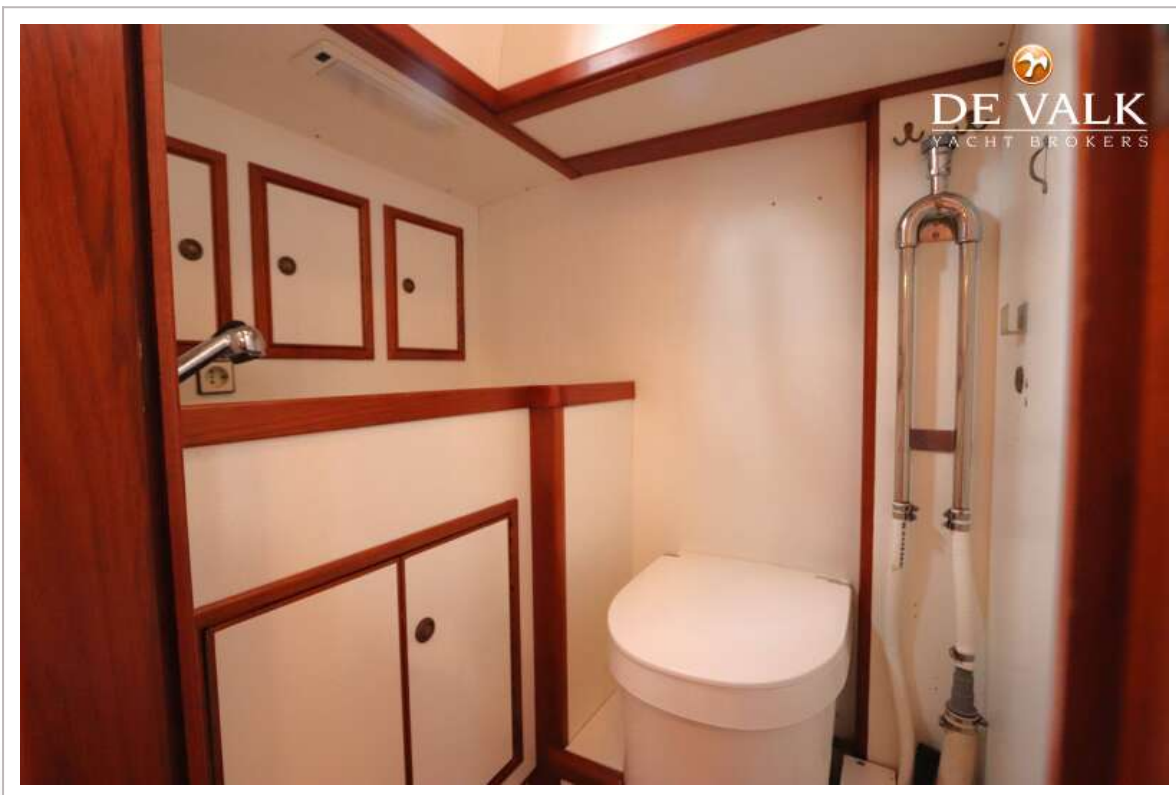
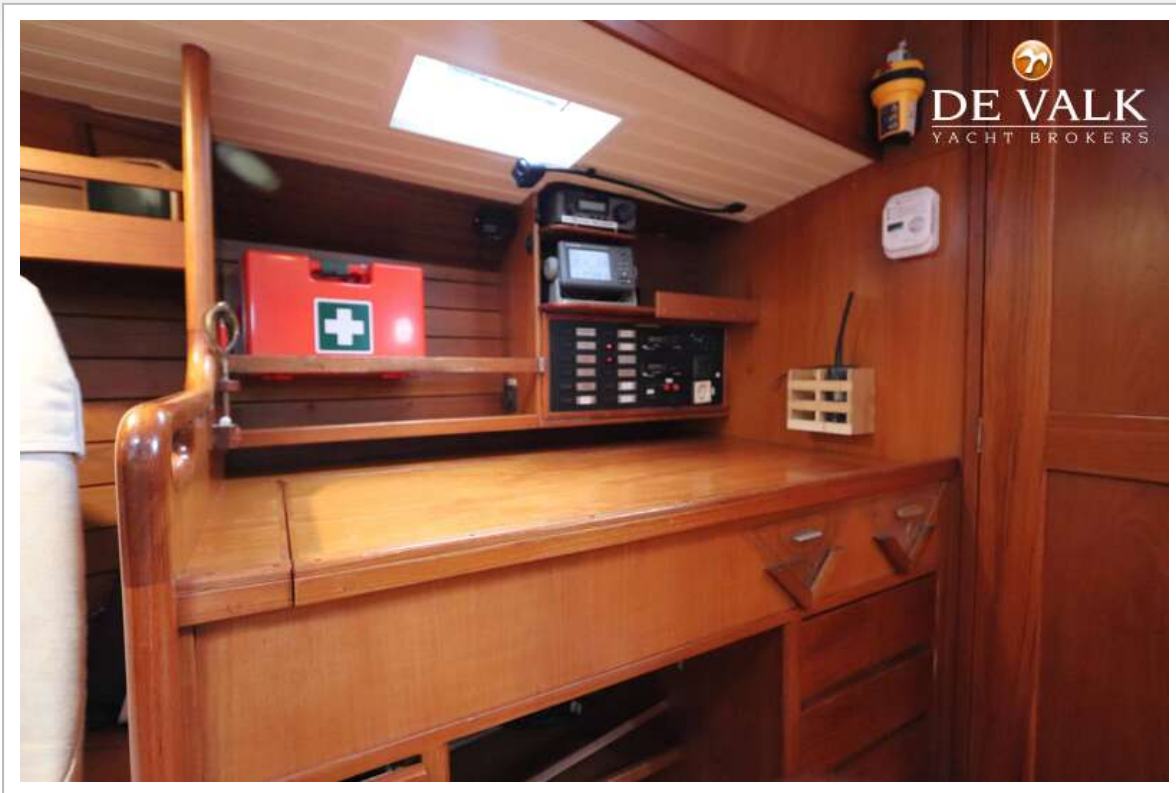
DICK ZAAL POLAR BEAR



DICK ZAAL POLAR BEAR



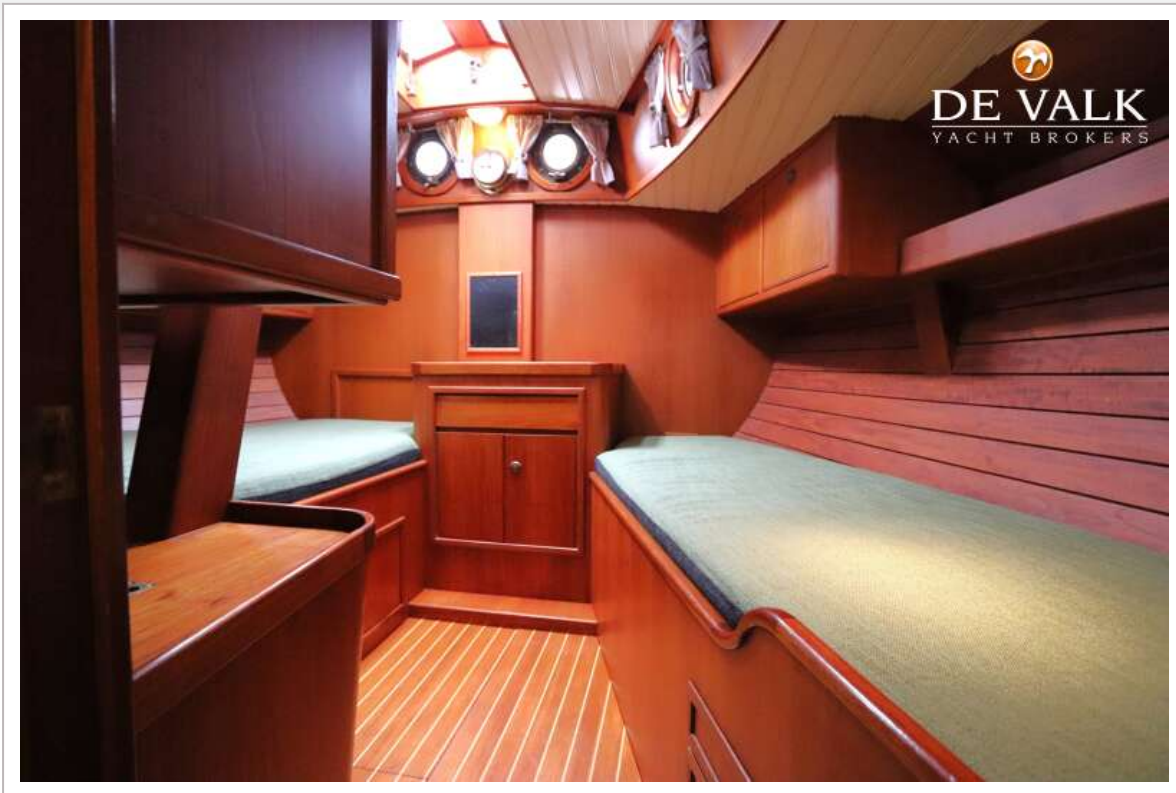
DICK ZAAL POLAR BEAR



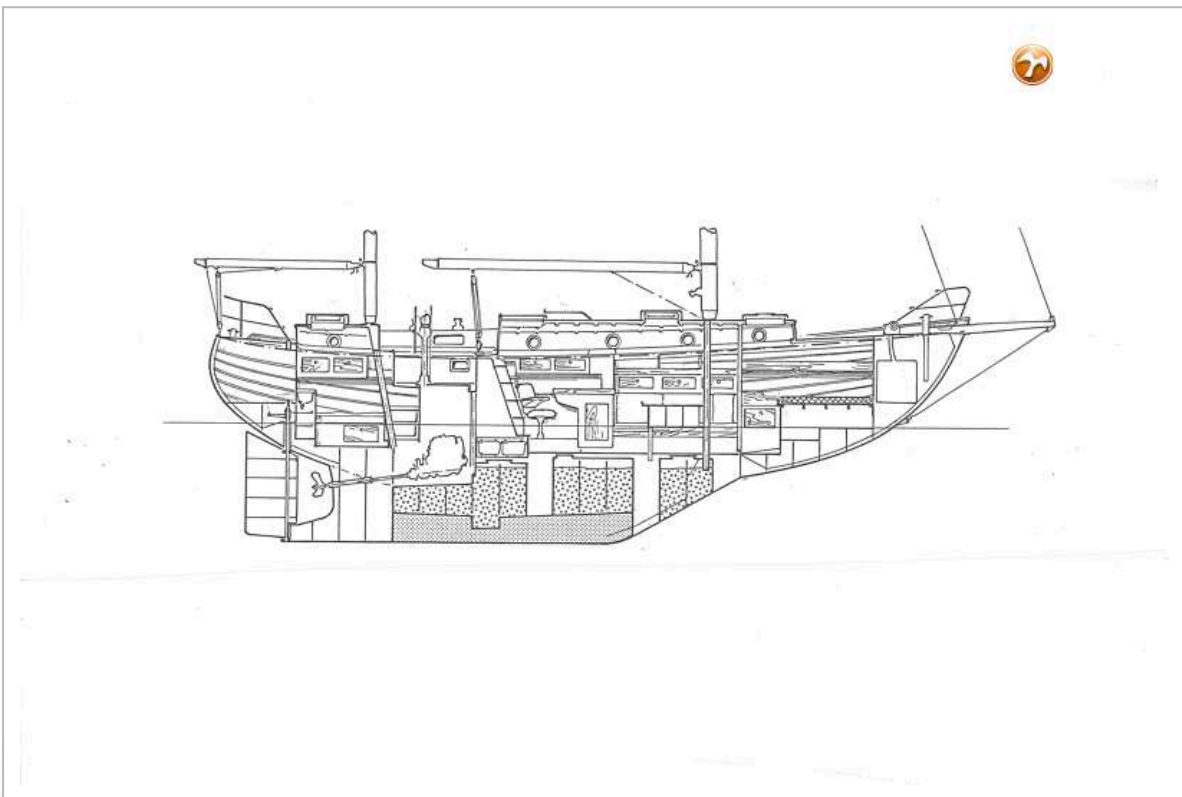
DICK ZAAL POLAR BEAR



DICK ZAAL POLAR BEAR



DICK ZAAL POLAR BEAR



DICK ZAAL POLAR BEAR

