



DE VALK
YACHT BROKERS



SUPER KAAGKRUISER VISCH 45



DE VALK
YACHT BROKERS

SUPER KAAGKRUISER VISCH 45

KOMMENTARE DES MAKLERS

Super Kaagkruiser the Visch 45 Classic steel motor yacht was built by the renowned Visch shipyard in Warmond, Holland. Its classic hull lines and period-typical wooden superstructure give the motor yacht a special charm. Everything is in its original condition. The Volvo Penta engines were reinstalled in 1998, as were the propellers. In 1999, the engine room was newly soundproofed.

Hartmut Ross

TECHNISCHE DATEN

Maße	13.87 x 4.06 x 1.30 (m)	Werft	Gebrüder Visch Burg
Baujahr	1966	Kabinen	2
Material	Stahl	Kojen	4
Motor(en)	2 x Volvo Penta TAMD41M diesel	PS/kW	2 x 170.00 (PS), 125.12 (kW)
Angebotspreis	€ 98.500 (MwSt. Mehrwertsteuerfrei)	Liegeplatz	contact Kiel

KONTAKT

Verkaufsbüro	De Valk Kiel	Telefon	+49 1712312133
Adresse	Hermann Rennerstrasse 12 22609 Hamburg DE	E-Mail	kiel@devalk.nl

HAFTUNGSAUSSCHLUSS

Diese Angaben erfolgen nach bestem Wissen, können jedoch nicht garantiert werden.



SUPER KAAGKRUISER VISCH 45

ALLGEMEIN

Modell	SUPER KAAGKRUISER VISCH 45
Typ	Motoryacht
Rumpflänge (m)	13,87
Breite (m)	4,06
Tiefgang (m)	1,30
Stehhöhe (m)	1,90
Baujahr	1966
Werft	Gebrüder Visch Burg
Land	Niederlande
Gewicht (t)	16,5
Rumpfmateral	Stahl
Rumpffarbe	Weiß
Material Aufbauten	Mahagoni
Haut-dicke Aufbauten (mm)	Ca.8
Stossliste	Stahl
Deckmaterial	Stahl
Deck Finish	Teak
Pflicht Bedeckung	Teak
Antifouling (Jahr)	Regularly
Dorado Belufter	ja
Decksluke	ja
Isolation	Schaum
Radar Träger	klappbar
Mast legbar	handbetrieb
Treibstofftank (Liter)	1.700
Füllstandsanzeige (Treibstofftank)	ja
Trinkwassertank (Liter)	2 x 800
Füllstandsanzeige (Trinkwasser)	ja
Radsteuerung	ja
Innerhalb Steuerung	ja



Weitere Info Farbe und Anstrich

Annual painting work

UNTERKUNFT

Kabinen	2
Kojen	4
Fussboden	Teppich
Achterdeck	ja
Salon	ja
Standhöhe Salon (m)	2,00
Schiebedach	ja
Heizung	Diesel Heißluft
Navigation Zenter	ja
Kartentisch	ja
Achterkabine	ja
Speisezimmer	ja
Tür zum Cockpit	ja
Kombüse	ja
Arbeitsfläche	Holz
Spülbecken	Edelstahl
Herd	Gas
Ofen	ja
Gas-Alarm	ja
Kuhlschrank	ja
Warmwasser System	ja
Wasserdruck System	ja
Geschirrausstattung	ja
Eignerkabine	Zwei Einzelbetten
Länge Bett (m)	1,90 x 0,80
Kleiderschrank	hängend/Schublad/Regale
Badezimmer	getrennt
Toilet	en suite



SUPER KAAGKRUISER VISCH 45

Toilette System	handbetrieb
Handwaschbecken	im Badezimmer
Dusche	en suite
Gästekabine 1	Stockbett
Länge Bett (m)	1,98 x 0,60
Kleiderschrank	hängend/Schublad/Regale
Badezimmer	getrennt
Toilette	en suite
Toilette System	handbetrieb
Handwaschbecken	im Badezimmer

MASCHINEN

Motoranzahl	2
Marke	Volvo Penta
Typ	TAMD41M
PS	170
kW	125.12
Kraftstoffart	Diesel
Installiert im Jahr	1998
Überholung im Jahr	Regularly
Motorstunden	1900
Antrieb	Schraubenwelle
Exhaust	ja
Hand Bilgenpumpe	ja
Elektrische Bilgenpumpe	ja
Batterien	ja
Starterbatterie	2
Versorgungsbatterie	2 x DYNO Europe 12V/ 246 Ah
Batterie Ladegerät	MASTERVOLT MASS 24/ 50
Umwandler	MASTERVOLT MASS Sine 24/ 1800
Landstrom	mit Kabel



Stabilisatoren

Finne

NAVIGATION

Kompass

ja

Elektrisches Kompass

ja

Tiefenanziege

ja

Tiefenanziege/Logge

ja

Autopilot

SIMRAD AP/ ROBERTSON

Plotter

RAYTHEON KP RC 30 GPS-

Radio Empfänger

ja

Navigation Beleuchtung

ja

Suchscheinwerfer

ja

Sprech-vorrichtung

ja

AUSRÜSTUNG

Feste Haube

ja

Cockpit Tisch

ja

Cockpit Sessel

ja

Badeleiter

Holz

Heck-Tur

ja

Anker

ja

Ankerkette

ja

Ankerwinde

elektrisch

See Reling

Edelstahl

Zupackenschiene (aufbauen)

Holz

Heckkorb

ja

Scheibenwischer

ja

Horn

ja

Fenderkissen

ja

Festmacher

ja

Reserve Teilen

ja





SUPER KAAGKUISEK VISCH 45



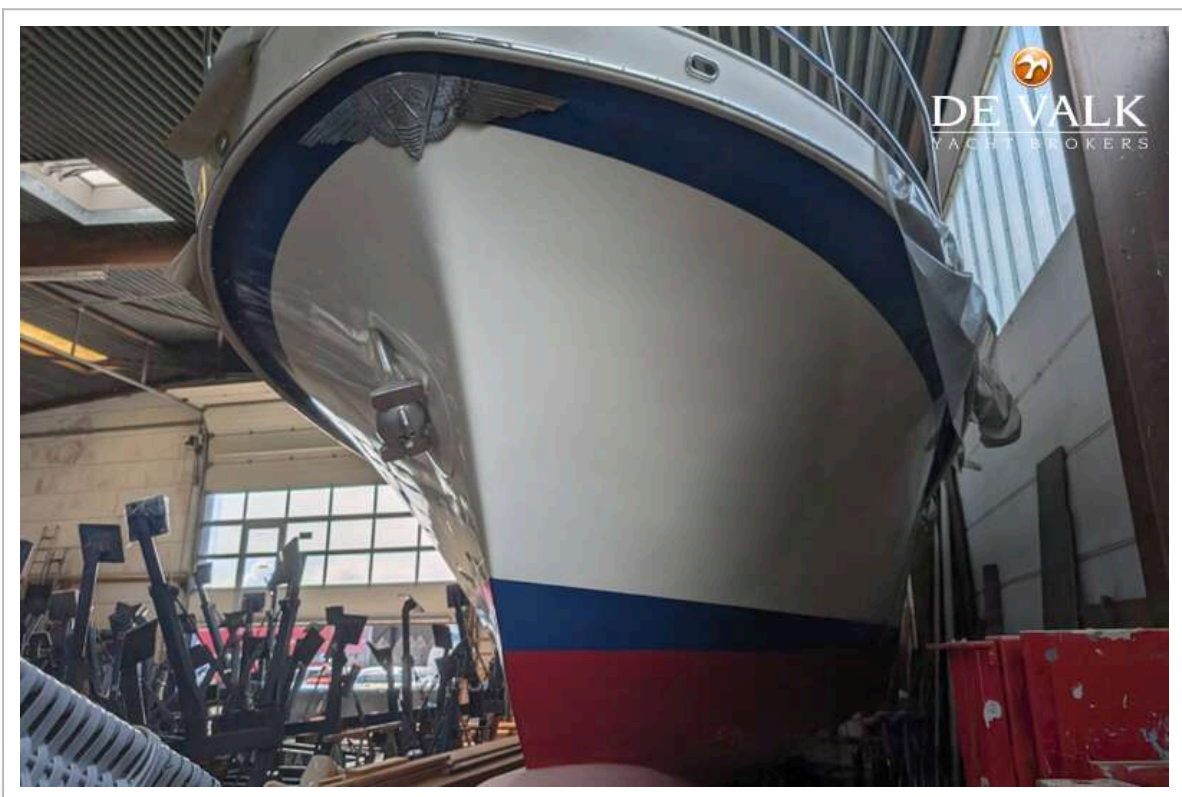
SUPER KAAGKUIZER VISCH 45



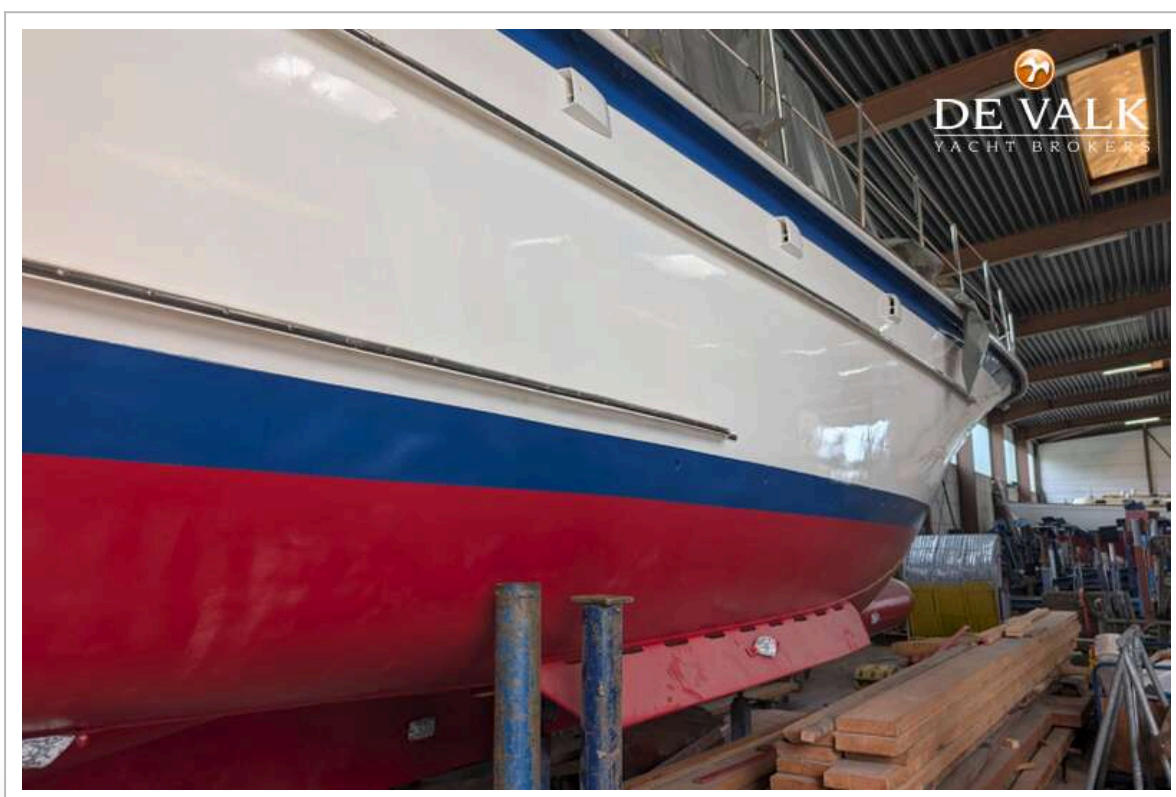
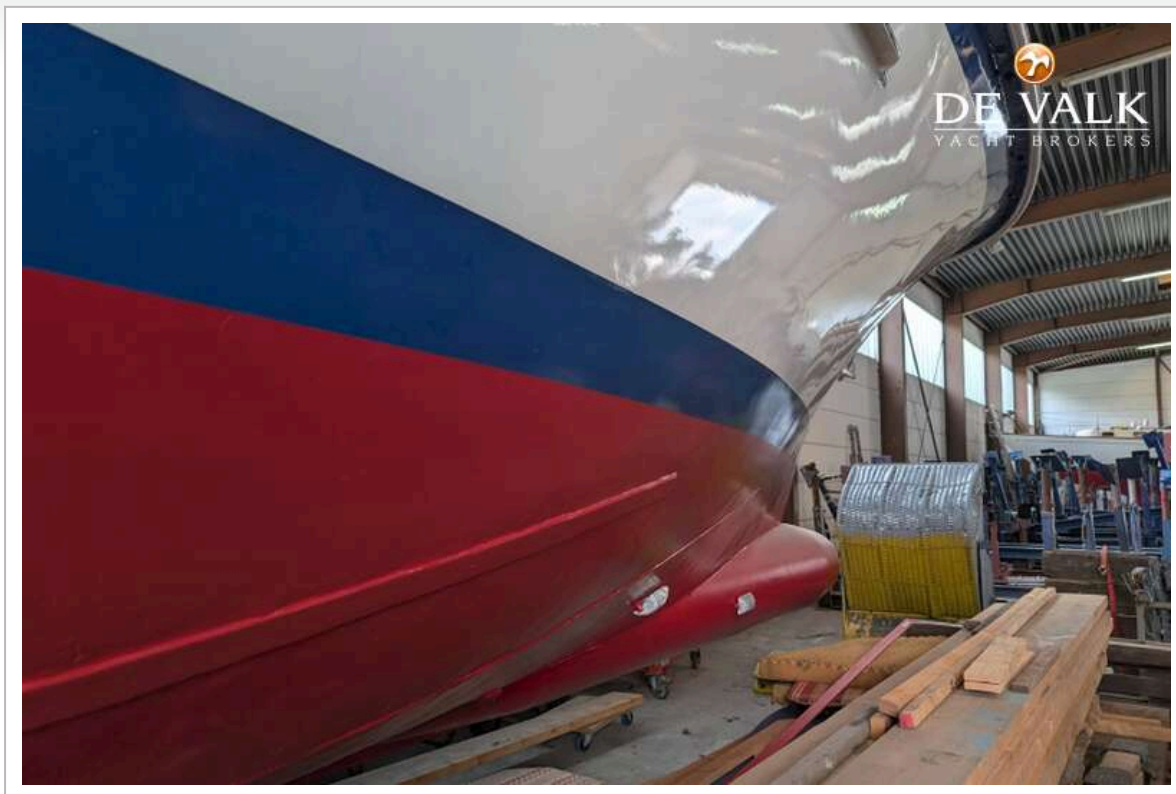
SUPER KAAGKUISEK VISCH 45



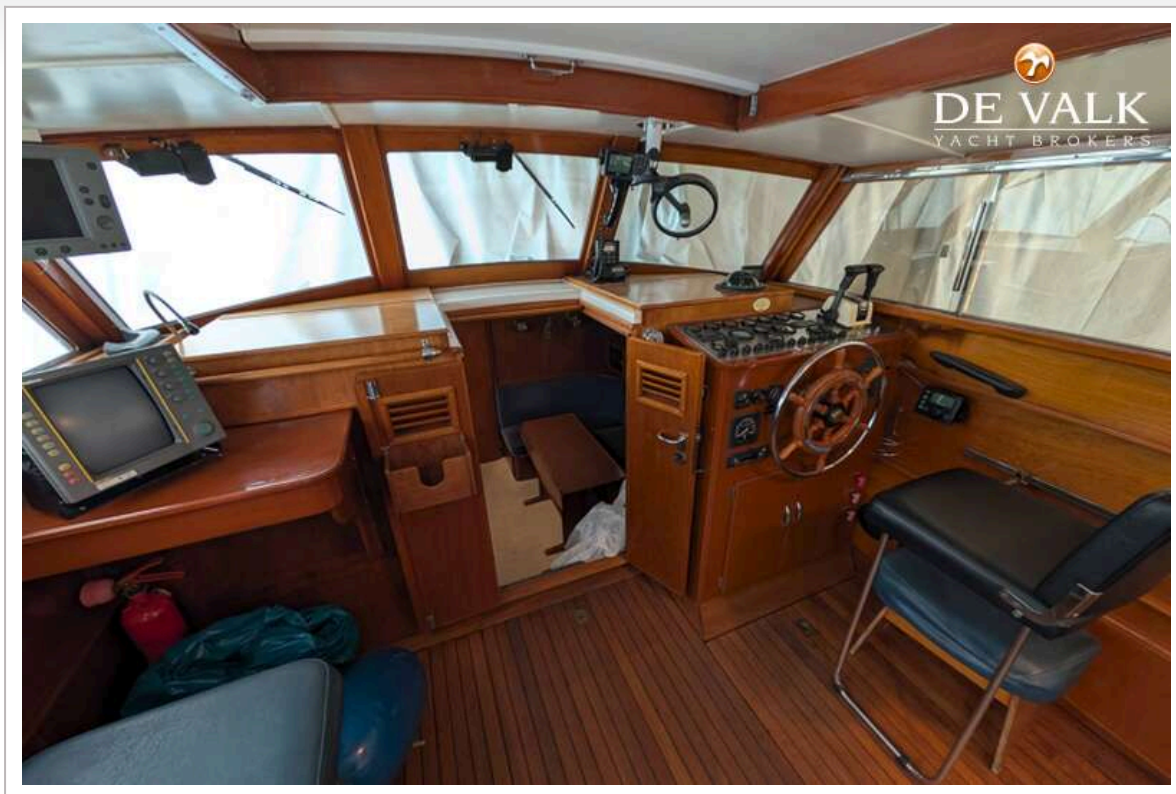
SUPER KAAGKRUISER VISCH 45



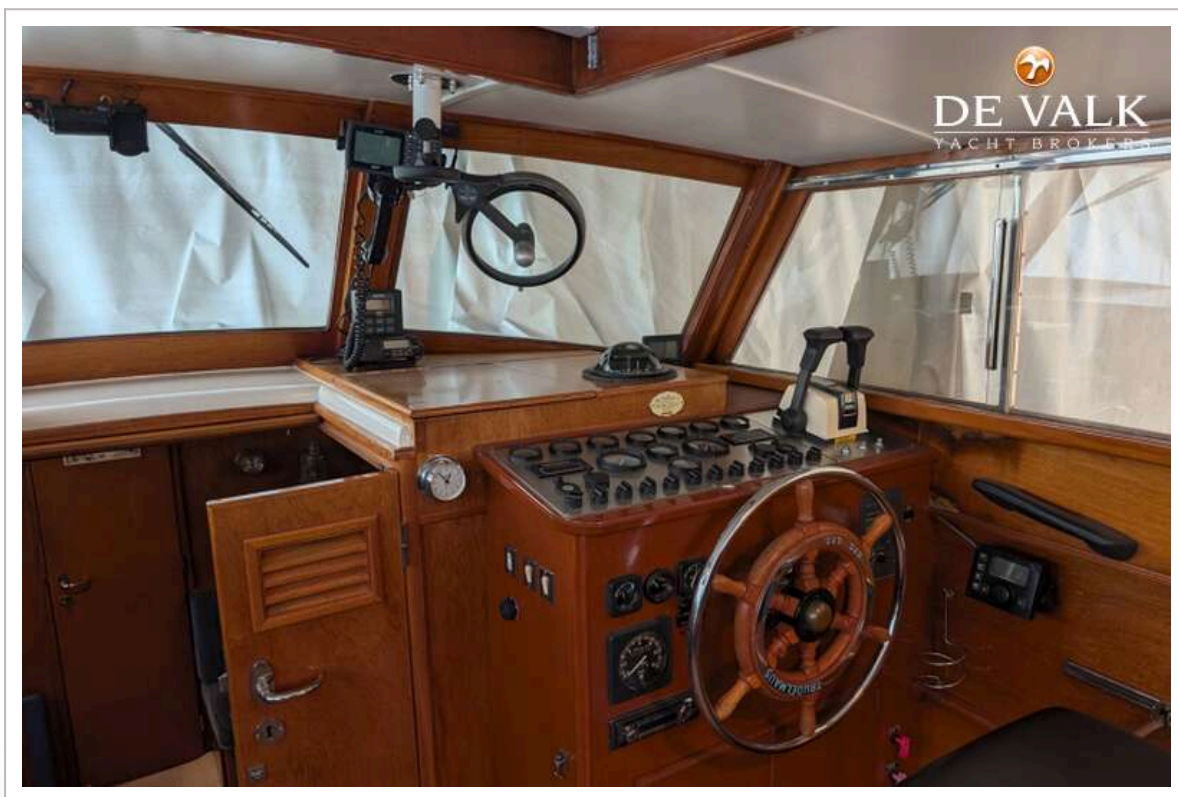
SUPER KAAGKRUISER VISCH 45



SUPER KAAGKUISEK VISCH 45



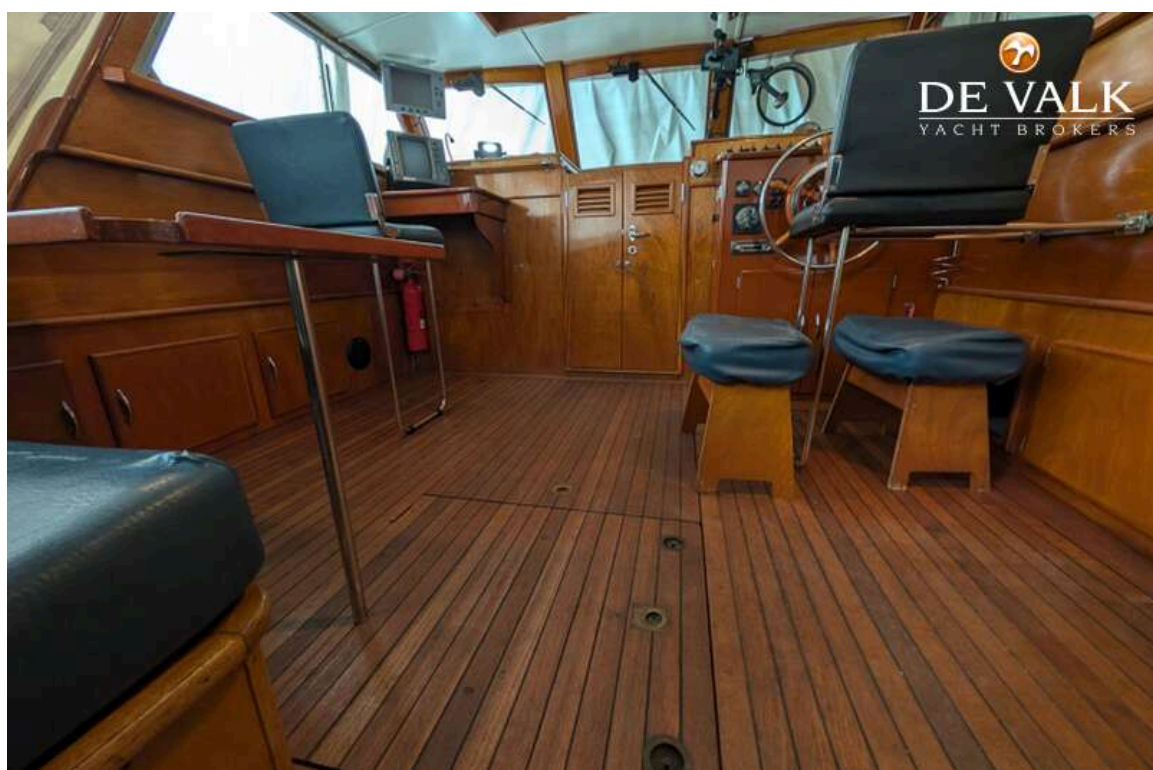
SUPER KAAGKUIJZER VISCH 45



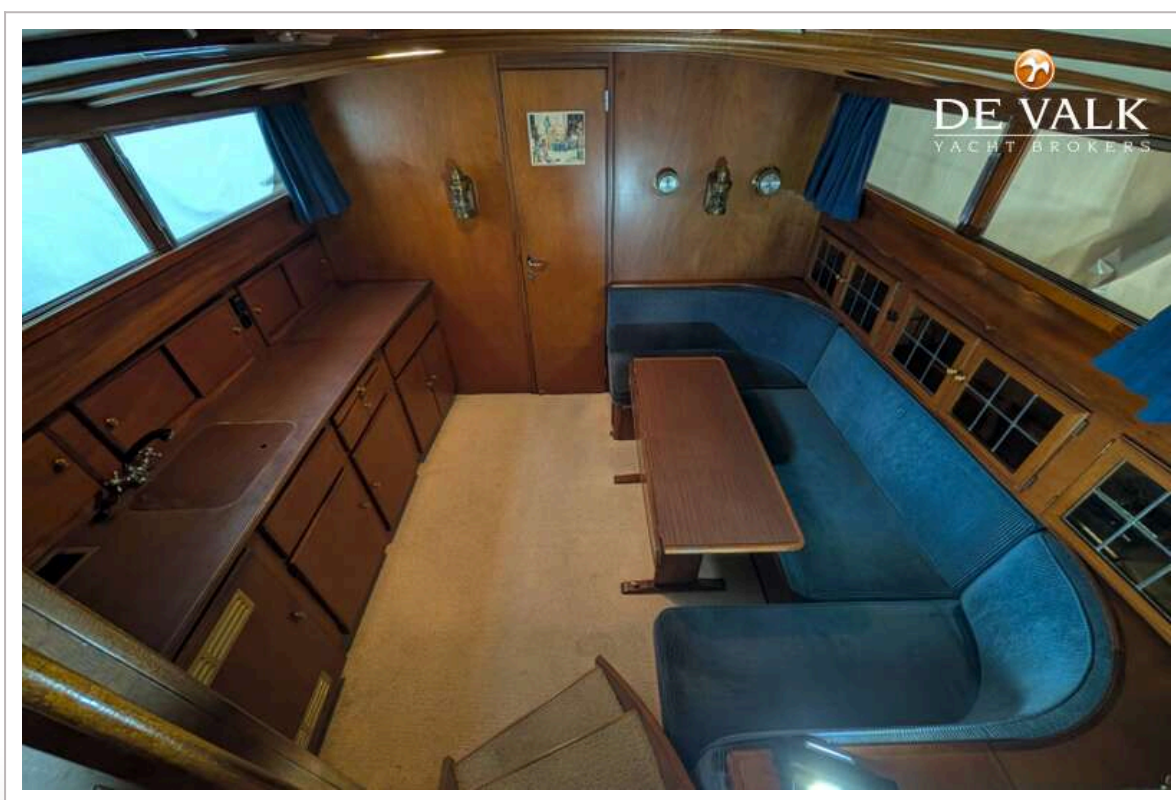
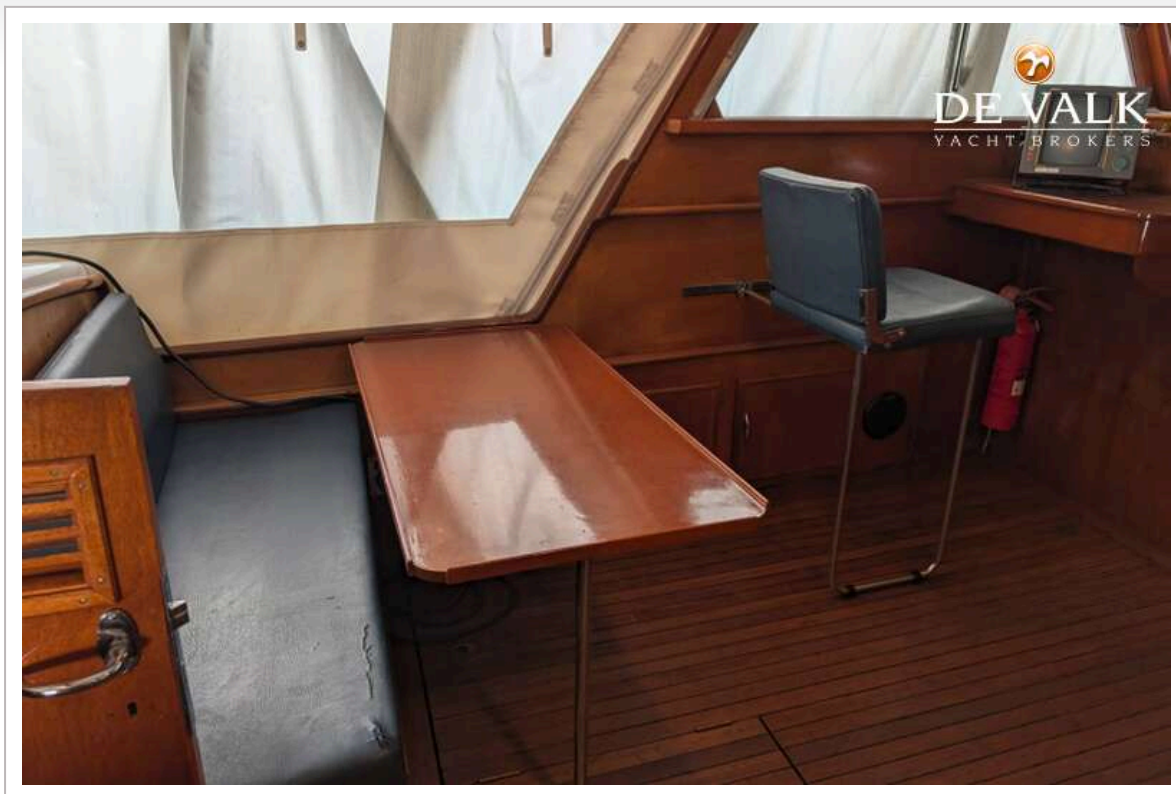
SUPER KAAGKRUISER VISCH 45



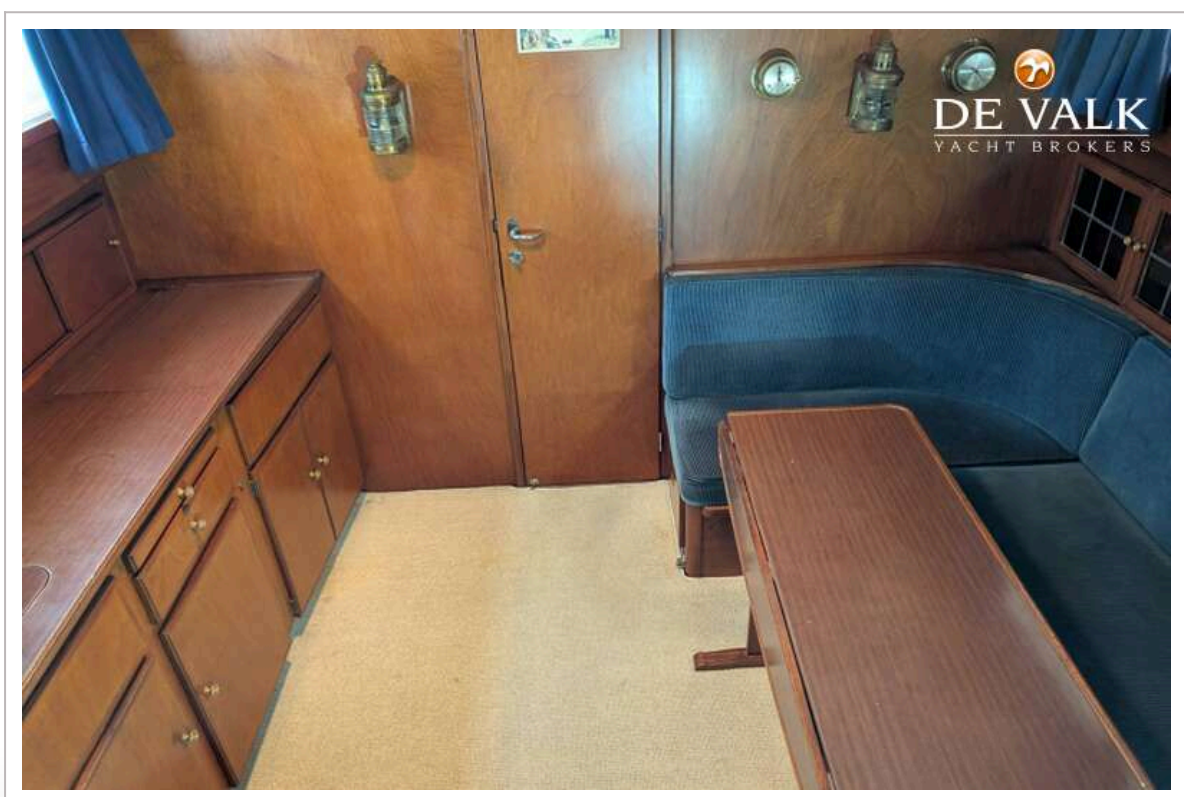
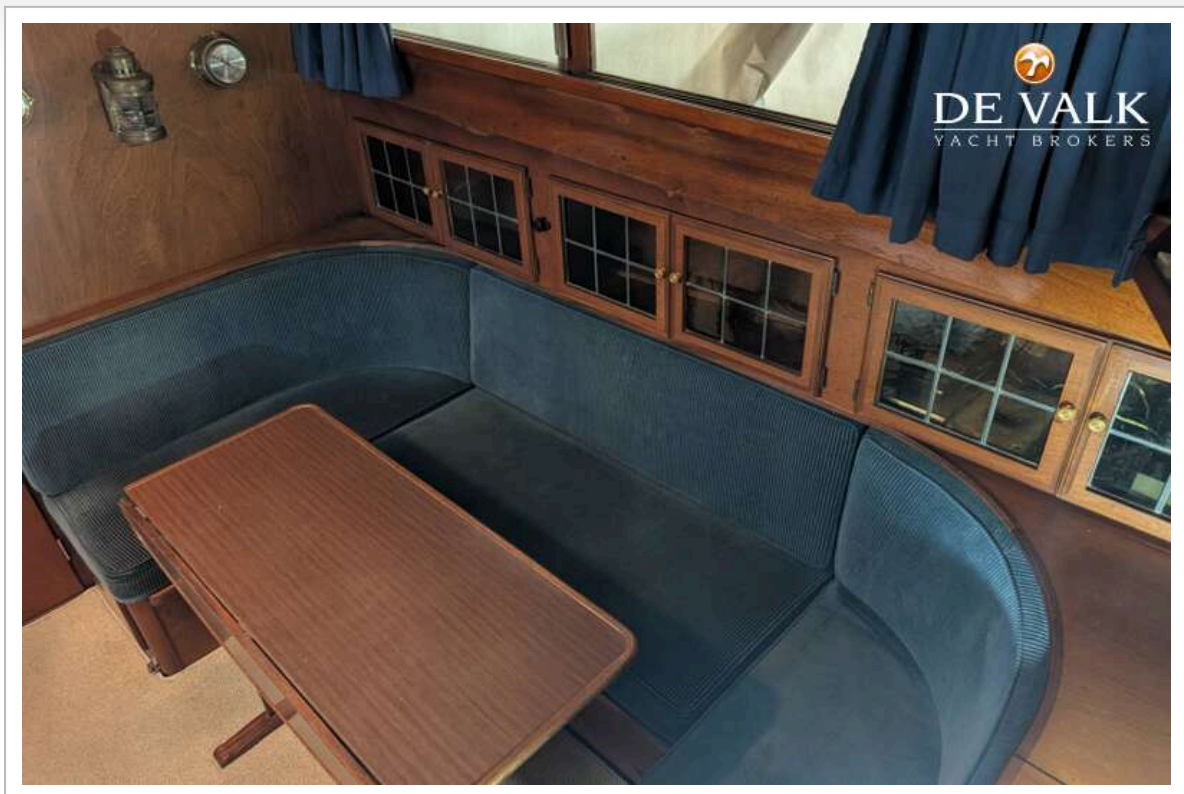
SUPER KAAGKUISEK VISCH 45



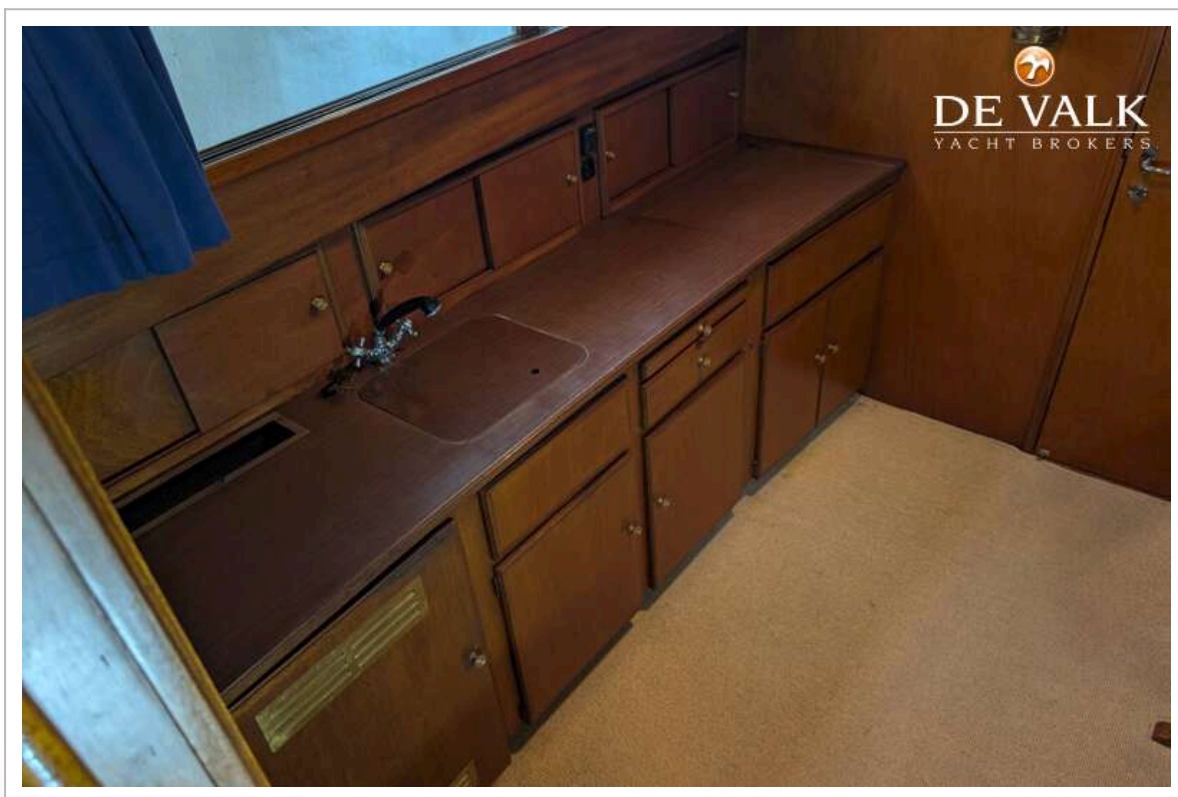
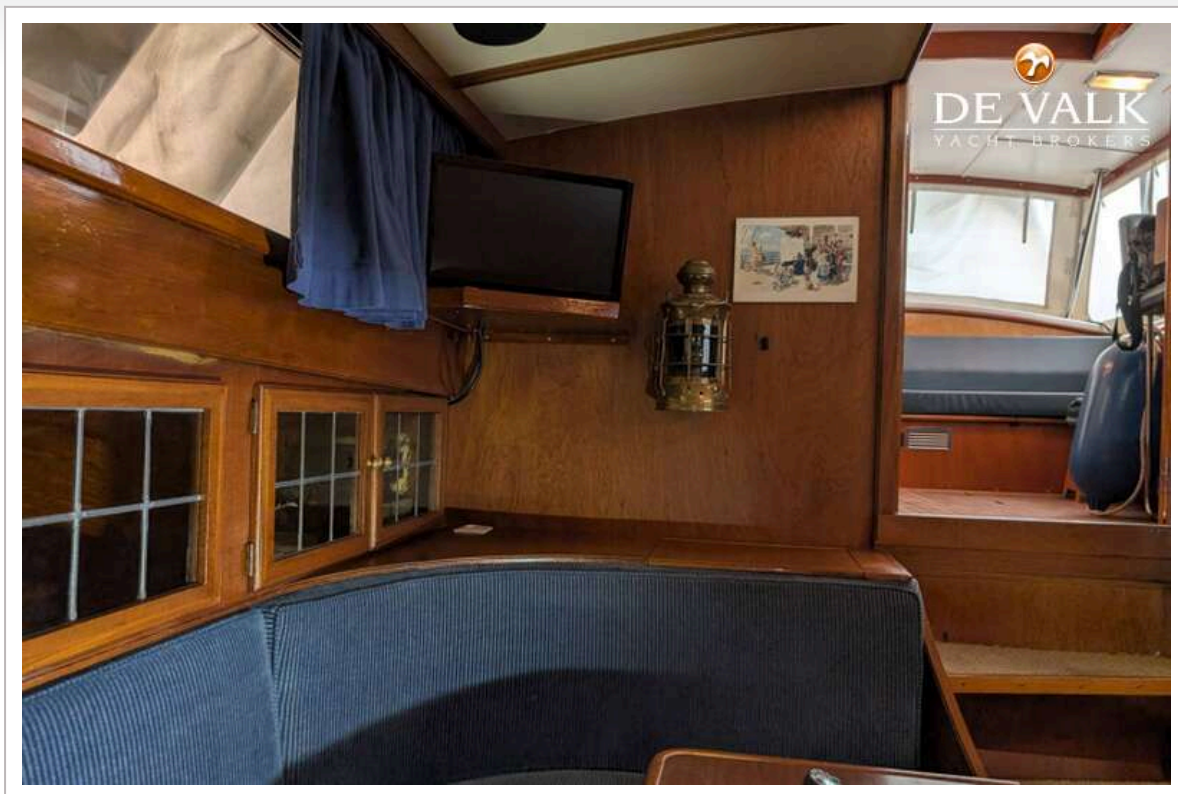
SUPER KAAGKRUISER VISCH 45



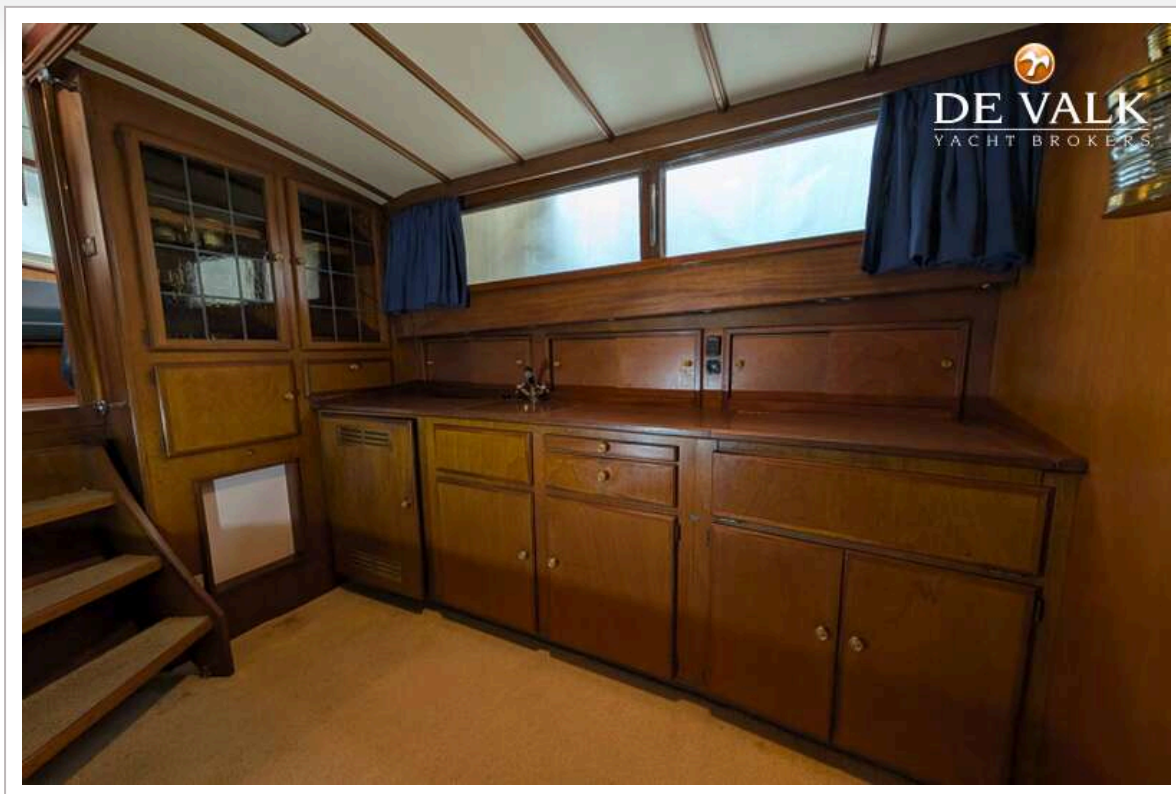
SUPER KAAGKRUISER VISCH 45



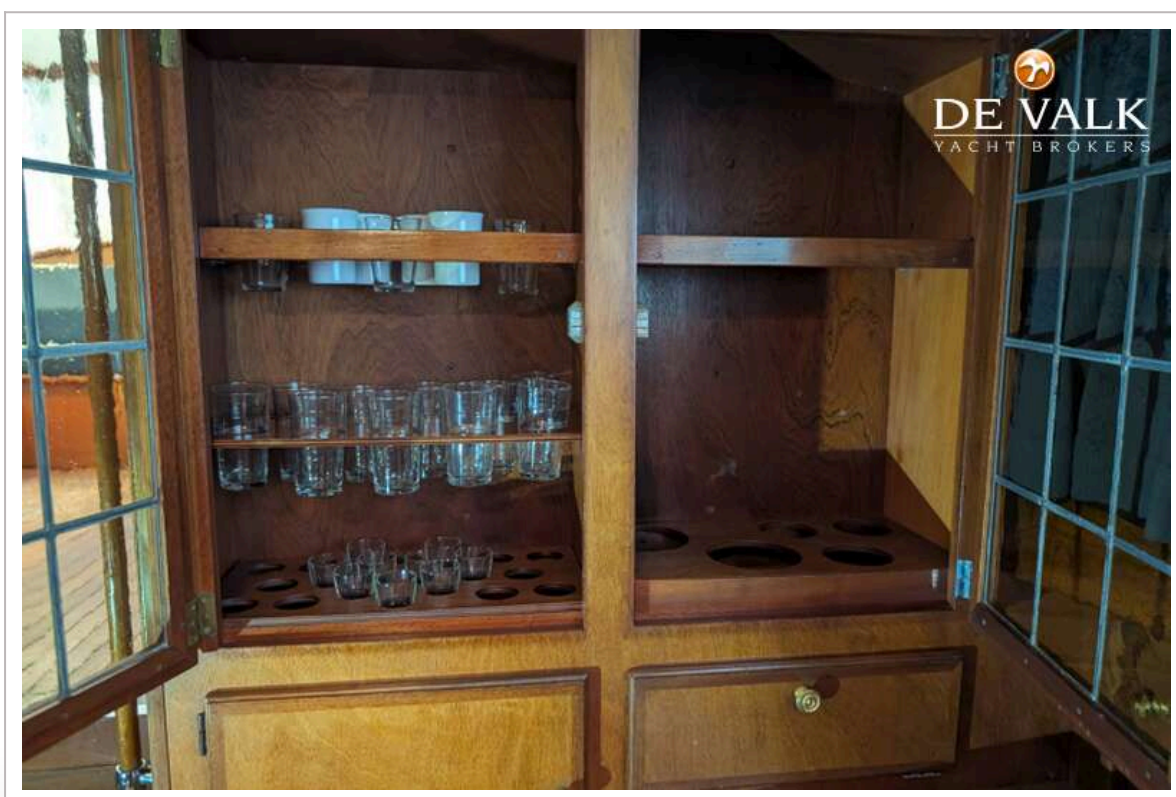
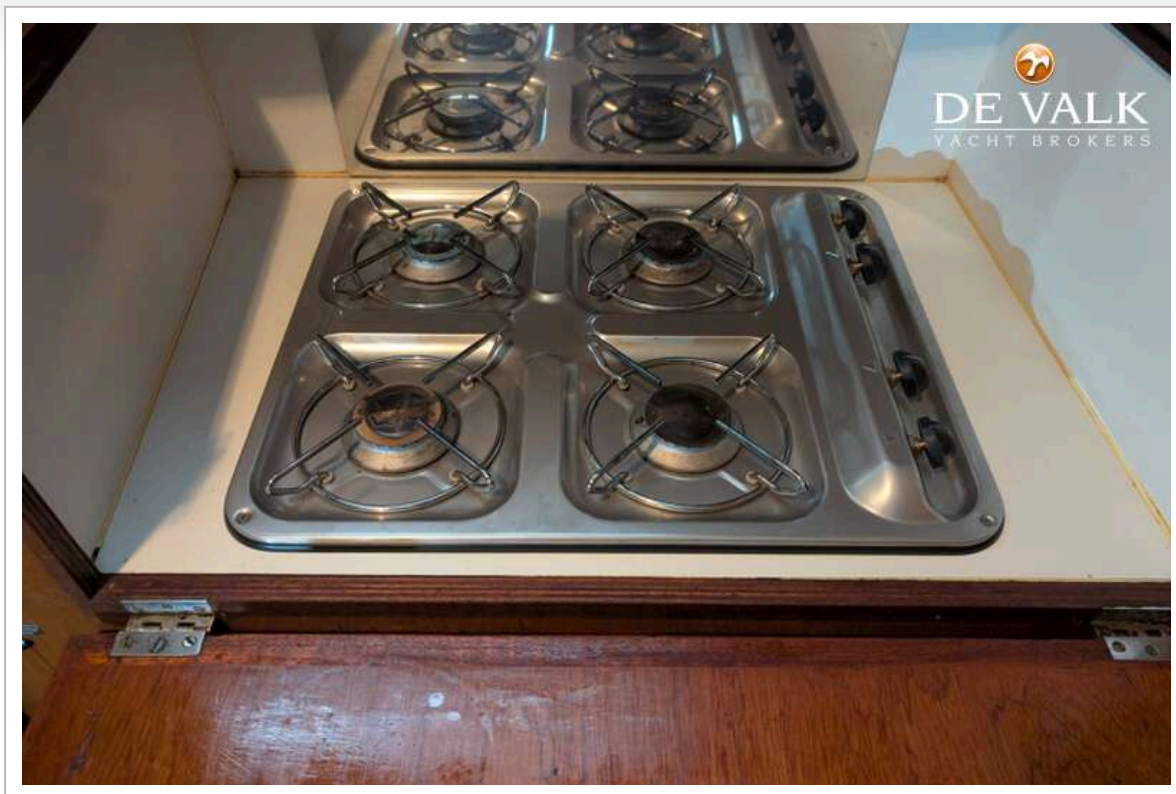
SUPER KAAGKRUISER VISCH 45



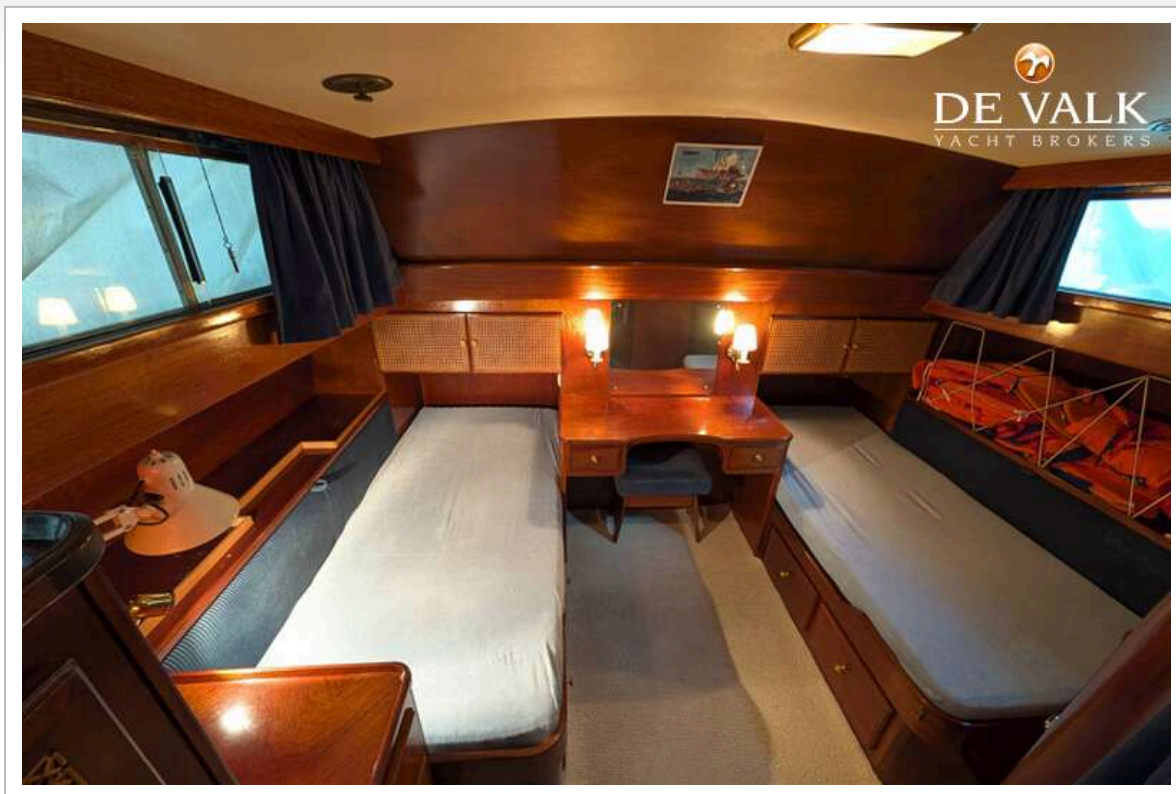
SUPER KAAGKRUISER VISCH 45



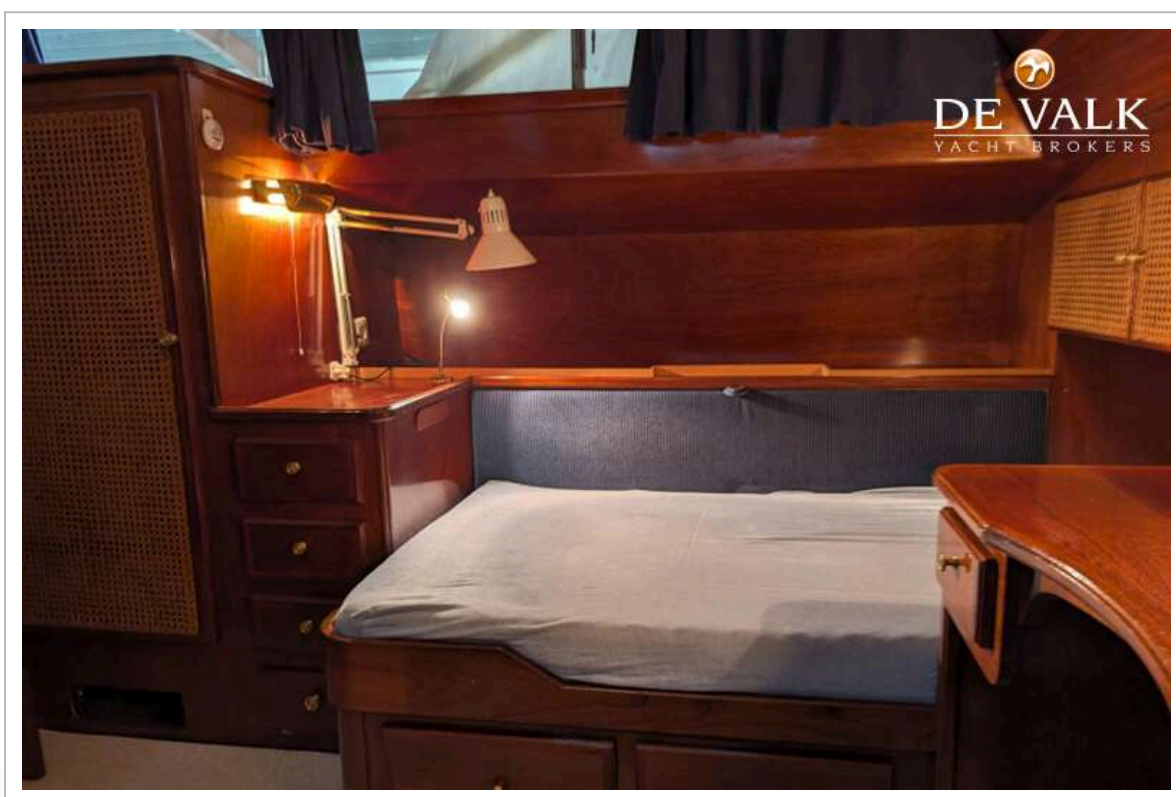
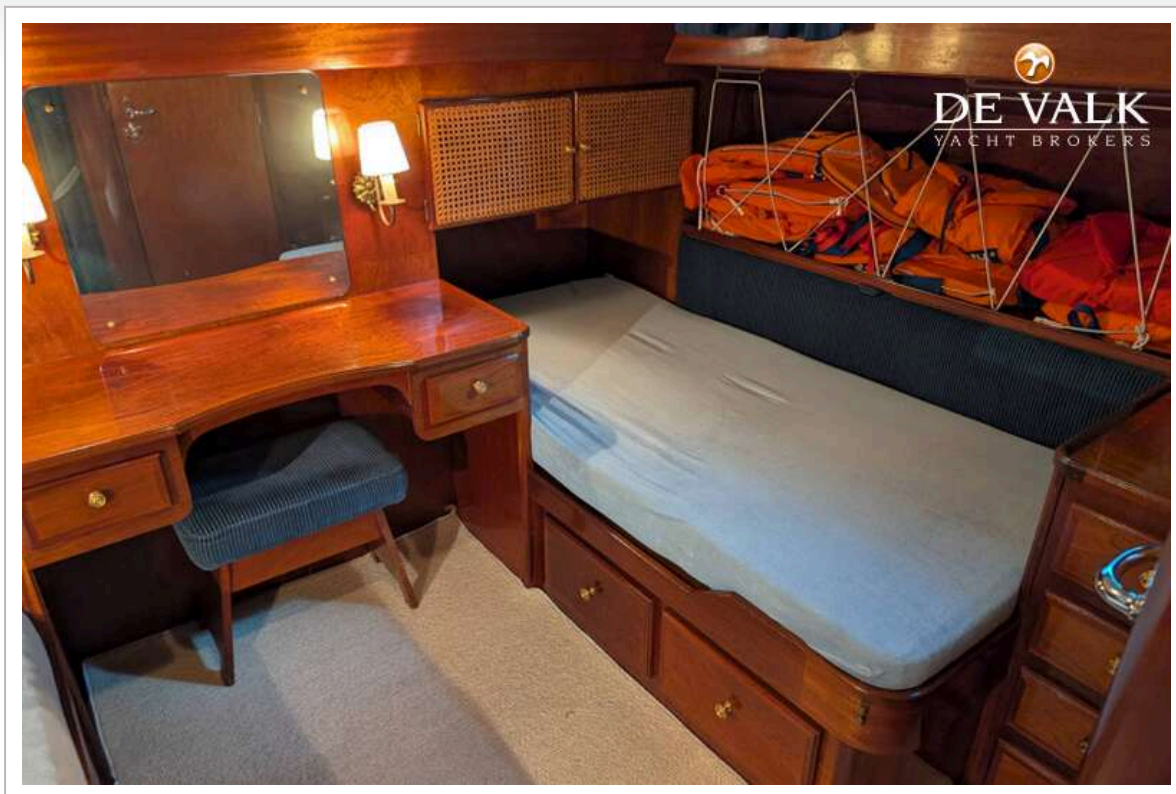
SUPER KAAGKRUISER VISCH 45



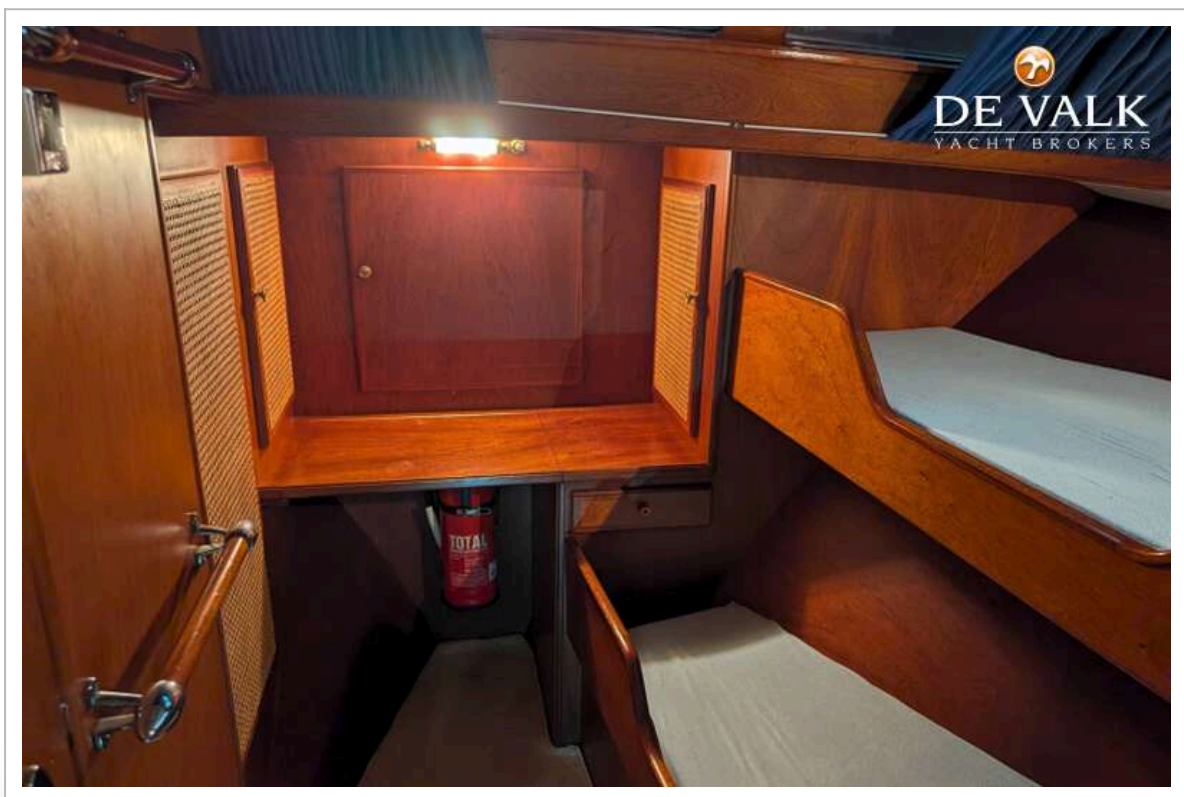
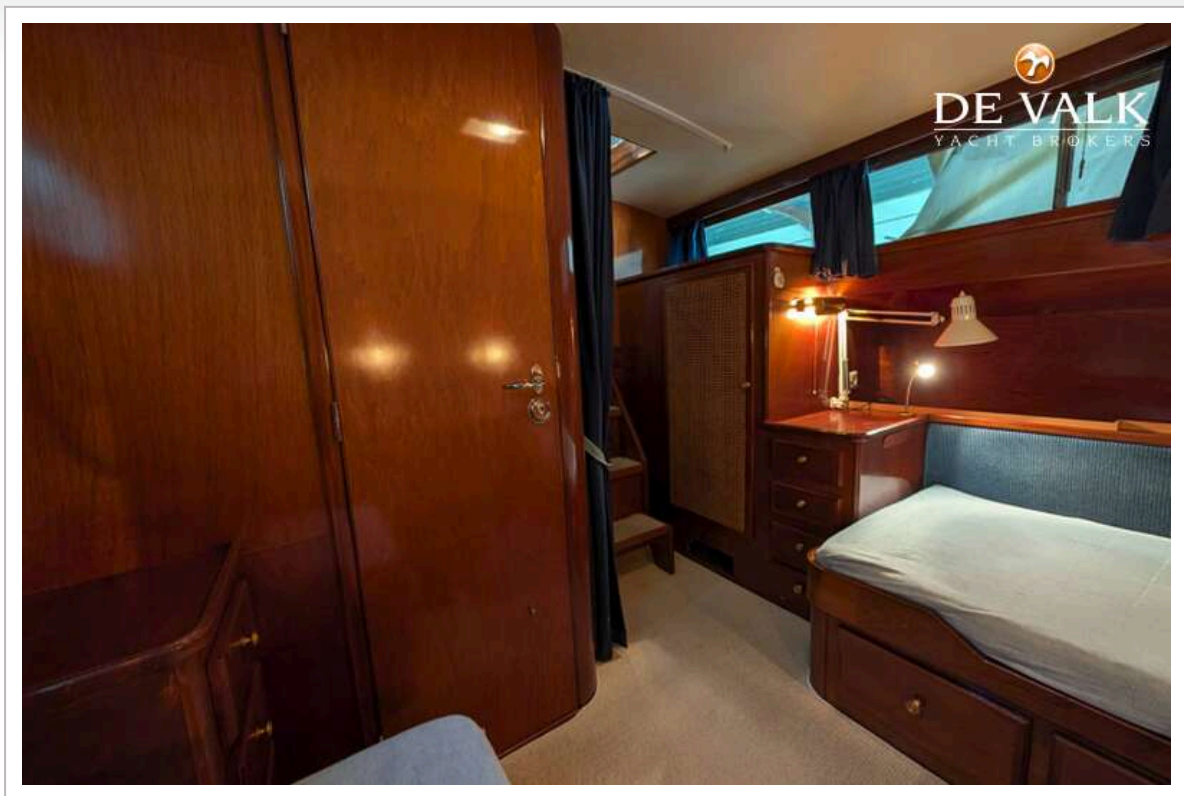
SUPER KAAGKUIZER VISCH 45



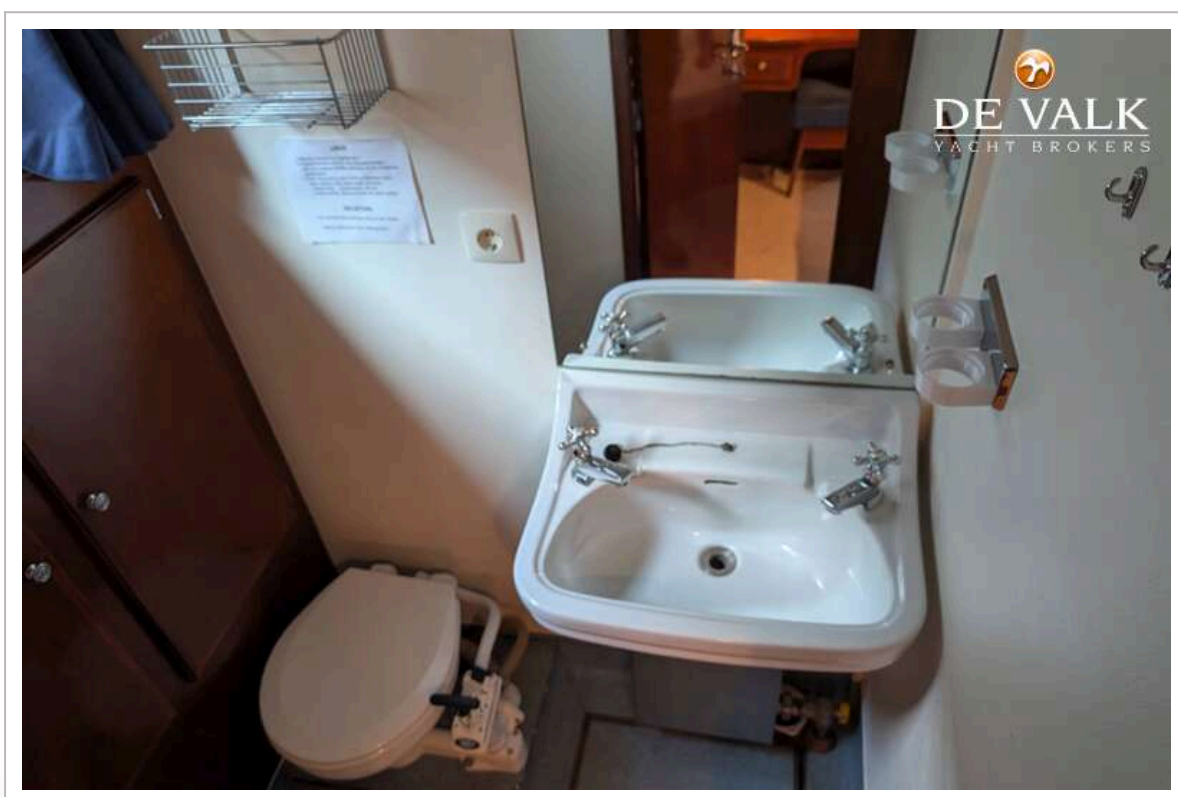
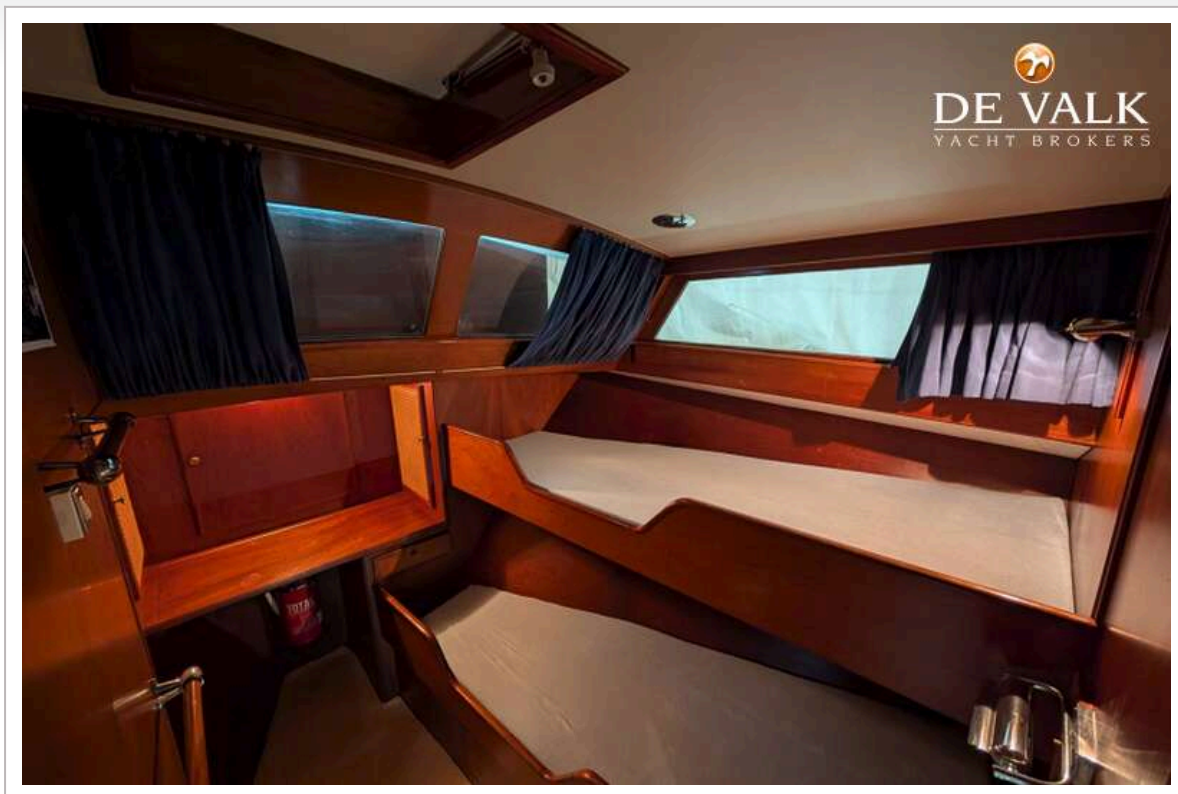
SUPER KAAGKUISEK VISCH 45



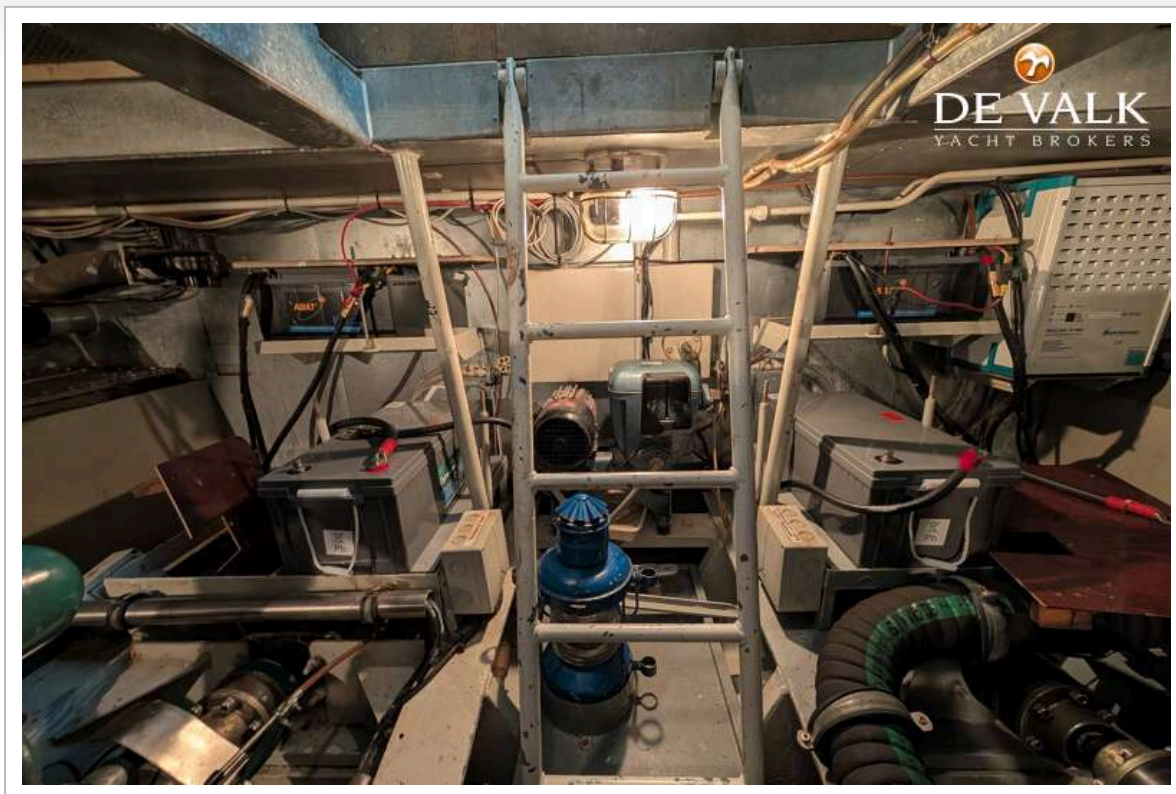
SUPER KAAGKRUISER VISCH 45



SUPER KAAGKRUISER VISCH 45



SUPER KAAGKRUISER VISCH 45



SUPER KAAGKUISEK VISCH 45

