



DE VALK  
YACHT-BROKERS



## PROTON 28L



DE VALK  
YACHT BROKERS

## KOMMENTARE DES MAKLERS

The Proton 28 Lounge (built 2022) combines luxury, comfort and power. Equipped with a Mercury 3.0L V6 diesel (270 hp), bow thruster and 12" Garmin navigation, this tender delivers ultimate cruising pleasure. The aluminum hull with eco teak deck, spacious swim platform and stylish convertible top exude quality. Always stored indoors during the winter. Features include hot/cold water, electric toilet, dimmable cockpit lighting, premium audio system and extra fridge. Perfect for lounge cruising and waterskiing.

*Sjoerd Paddenburg*

## TECHNISCHE DATEN

<b>Maße</b>	8.85 x 2.70 x 0.60 (m)	<b>Werft</b>	Proton Yachts
<b>Baujahr</b>	2021	<b>Kabinen</b>	1
<b>Material</b>	Aluminium	<b>Kojen</b>	2
<b>Motor(en)</b>	1 x Mercruiser 3.0 V6 diesel	<b>PS/kW</b>	270.00 (PS), 198.72 (kW)
<b>Angebotspreis</b>	€ 189.000 (MwSt. Beahlt)	<b>Liegeplatz</b>	beim Verkaufsbüro

## KONTAKT

<b>Verkaufsbüro</b>	De Valk Loosdrecht B.V.	<b>Telefon</b>	+31 (0)35 582 90 30
<b>Adresse</b>	't Breukeleveense Meentje 6 1231LM Loosdrecht / Wijdemeren NL	<b>E-Mail</b>	loosdrecht@devalk.nl

## HAFTUNGS AUSSCHLUSS

Diese Angaben erfolgen nach bestem Wissen, können jedoch nicht garantiert werden.



## ALLGEMEIN

<b>Modell</b>	PROTON 28L
<b>Typ</b>	Motoryacht
<b>Rumpflänge (m)</b>	8,85
<b>Wasserlinienlänge (m)</b>	8,30
<b>Breite (m)</b>	2,70
<b>Tiefgang (m)</b>	0,60
<b>Durchfahrtshöhe (m)</b>	1,65
<b>Baujahr</b>	2021
<b>Lancierung</b>	2022
<b>Werft</b>	Proton Yachts
<b>Land</b>	Niederlande
<b>Gewicht (t)</b>	3,3
<b>CE Norm</b>	C
<b>Rumpfmateriäl</b>	Aluminium
<b>Rumpffarbe</b>	Champagne
<b>Haut-dicke Rumpf (mm)</b>	5
<b>Rumpfform</b>	Fast Displacement Hull
<b>Stossliste</b>	Edelstahl
<b>Deckmaterial</b>	Aluminium
<b>Deck Finish</b>	synthetisches Teak
<b>Pflicht Bedeckung</b>	synthetisches Teak
<b>Antifouling (Jahr)</b>	2022
<b>Fenster Material</b>	Standard Glas
<b>Decksluke</b>	ja
<b>Treibstofftank (Liter)</b>	300
<b>Füllstandsanzeige (Treibstofftank)</b>	On Garmin
<b>Trinkwassertank (Liter)</b>	98
<b>Füllstandsanzeige (Trinkwasser)</b>	On Garmin
<b>Fäkaelien Tank (Liter)</b>	98
<b>Füllstandsanzeige (Fäkaelientank)</b>	On Garmin



Fäkaelien Tankablauf	Deck Verbindung + Pumpe
Radsteuerung	hydraulik
Aussen Steuerung	ja
Weitere Info Rumpf	Polished in 2024

## UNTERKUNFT

Kabinen	1
Kojen	2
Fussboden	Synthetic teak
Spülbecken	Edelstahl
Kuhlschrank	separate Kühlschublade + Dometic 65L
Warmwasser System	220V + Motor Boiler
Wasserdruck System	elektrisch
Eignerkabine	V-Bett
Kleiderschrank	Regale
Toilet	getrennt
Toilette System	elektrisch Vetus

## MASCHINEN

Motoranzahl	1
Marke	Mer cruiser
Typ	3.0 V6
PS	270
kW	198.72
Kraftstoffart	Diesel
Höchstgeschwindigkeit (Kn)	23
Kühlungssystem Motor	indirekte Wärmetauscher
Antrieb	Schraubenwelle
Motor bedienung	elektrisch
Gewende getriebe	hydraulic
Bugschraube	elektrisch Quick



<b>Propeller Typ</b>	fest
<b>Material Propellerwelle</b>	Edelstahl
<b>Propellerwelle schmierung</b>	Wasser
<b>Elektrische Bilgenpumpe</b>	ja
<b>Elektrische Anlage</b>	12V/230V
<b>Starterbatterie</b>	Red top Optima
<b>Versorgungsbatterie</b>	Victon AGM 12/220
<b>Bugschraubebatterie</b>	Red top Optima
<b>Batterie Monitor</b>	On Garmin display
<b>Batterie Ladegerat/Umwandler</b>	Victron Multiplus 12/3000/120
<b>Dioden-Batterie-Koppler</b>	ja
<b>Landstrom</b>	mit Kabel

## NAVIGATION

<b>Multi Control Display</b>	Garmin
<b>Tiefenanziege/Logge</b>	Garmin display
<b>Plotter/GPS</b>	Garmin
<b>Navigation Beleuchtung</b>	ja

## AUSRÜSTUNG

<b>Feste Fenster</b>	Glass
<b>Kuchenbude</b>	ja
<b>Bimini</b>	ja
<b>Fensterabdeckung</b>	ja
<b>Cockpit Polster</b>	ja
<b>Badeplattform</b>	ja
<b>Badeleiter</b>	Edelstahl
<b>Heckdusche</b>	Warm water
<b>Leinenschneider</b>	ja
<b>Fenderkissen</b>	ja
<b>Festmacher</b>	ja



Radio

Fusion

Subwoofer

ja

Lautsprecher im Pflicht

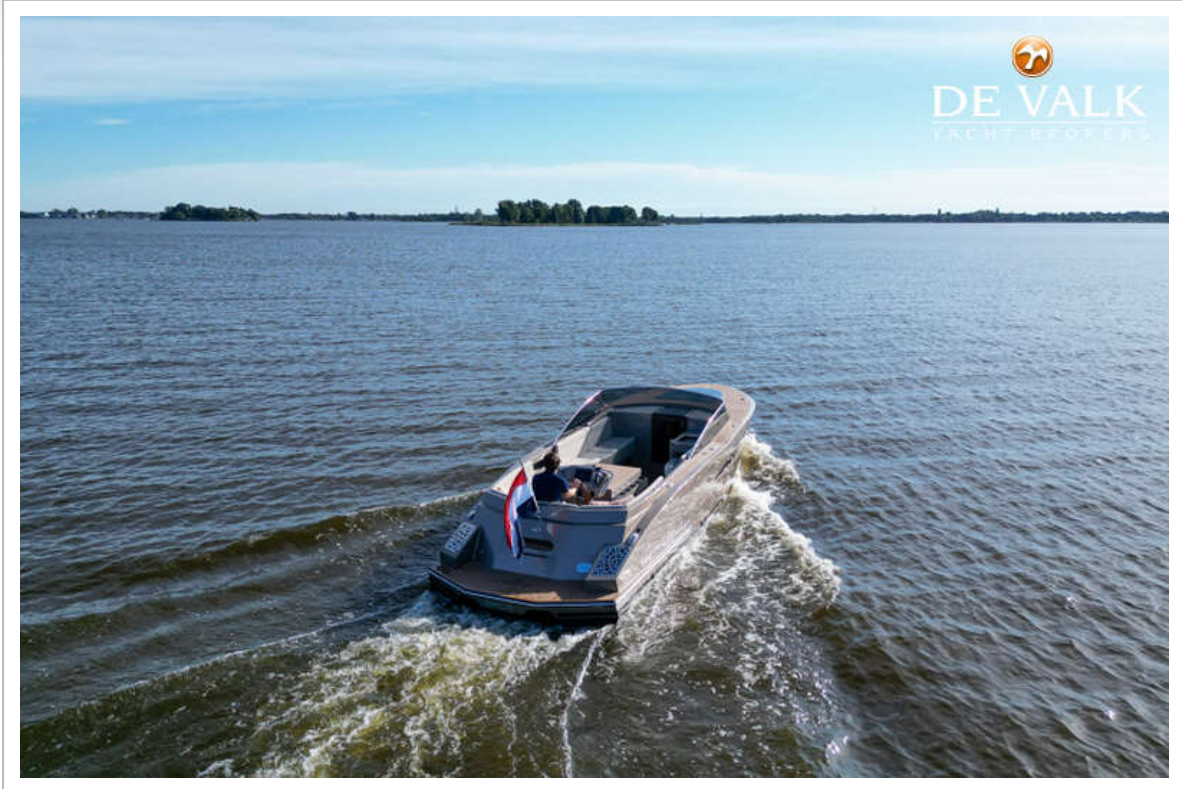
4x LTC



# PROTON 28L



# PROTON 28L



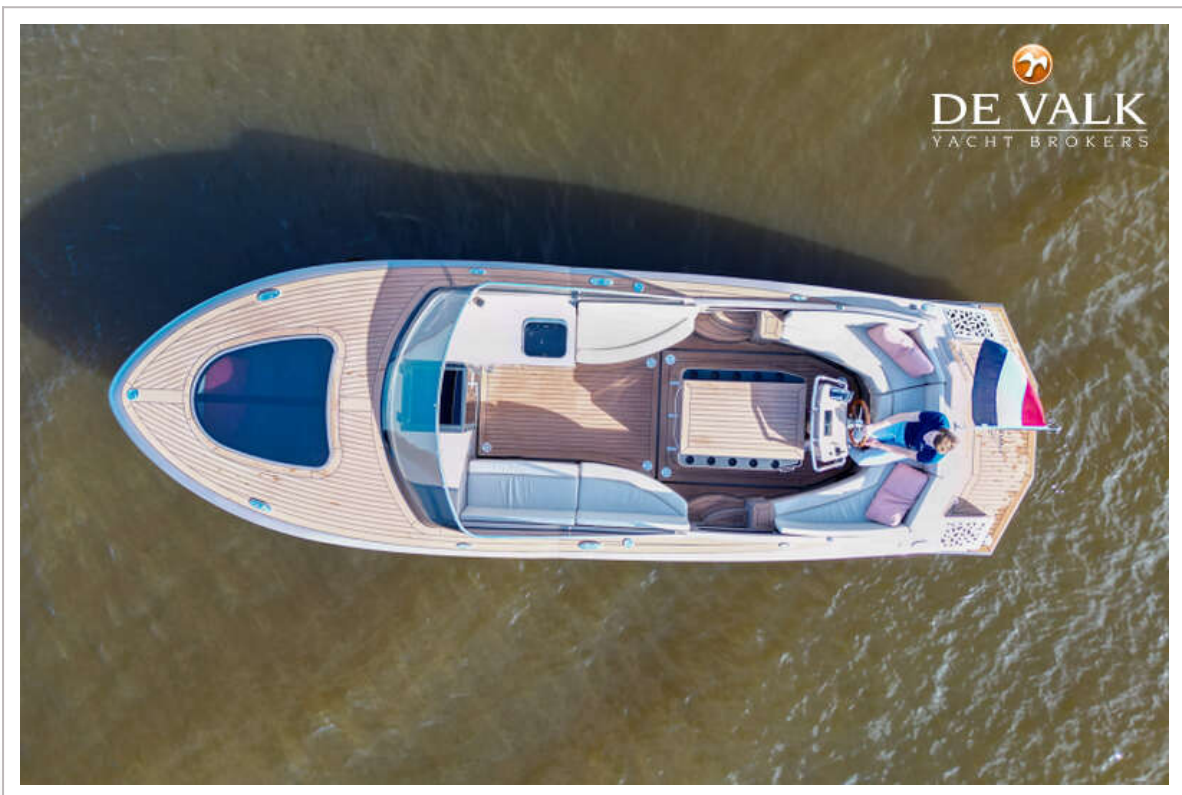
# PROTON 28L



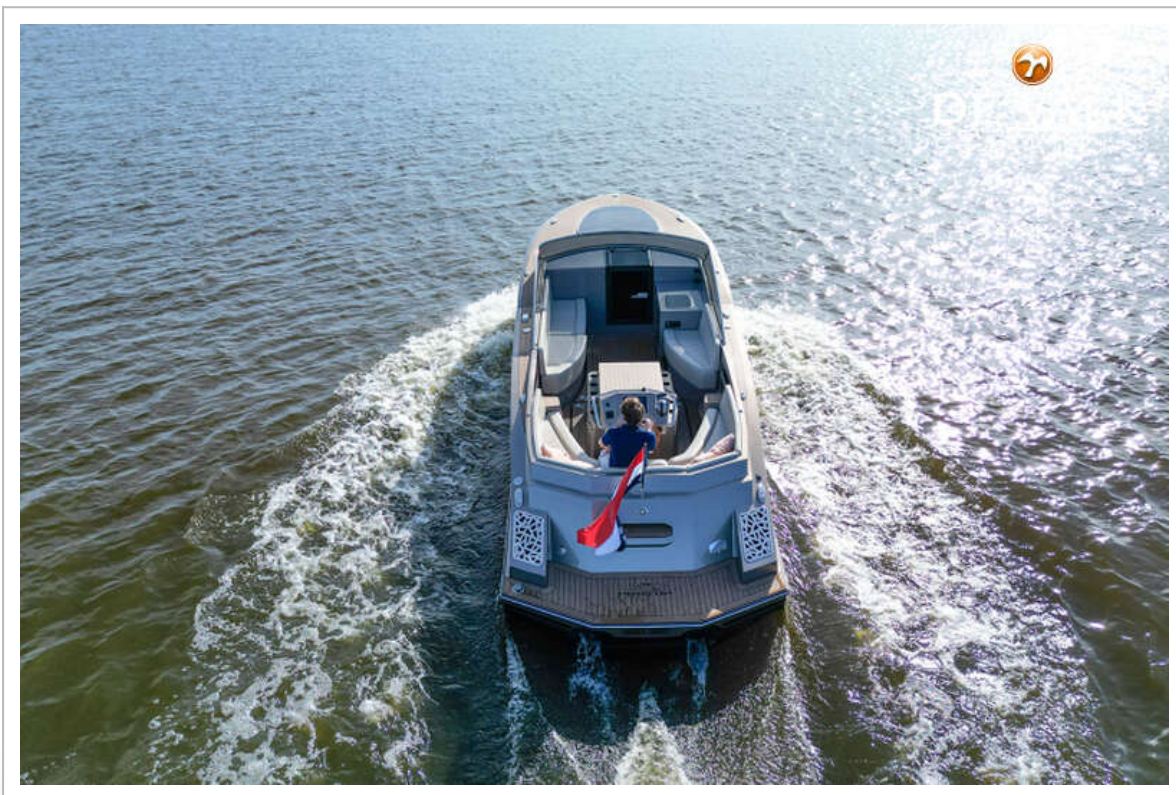
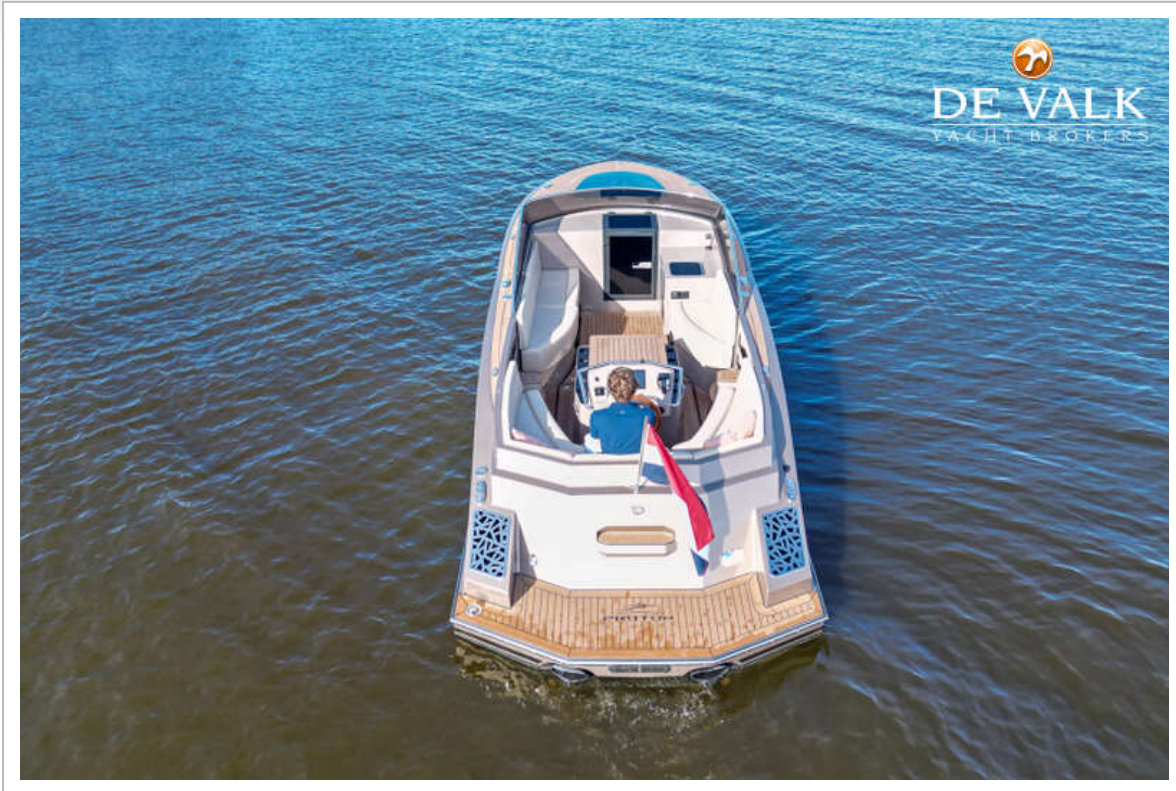
# PROTON 28L



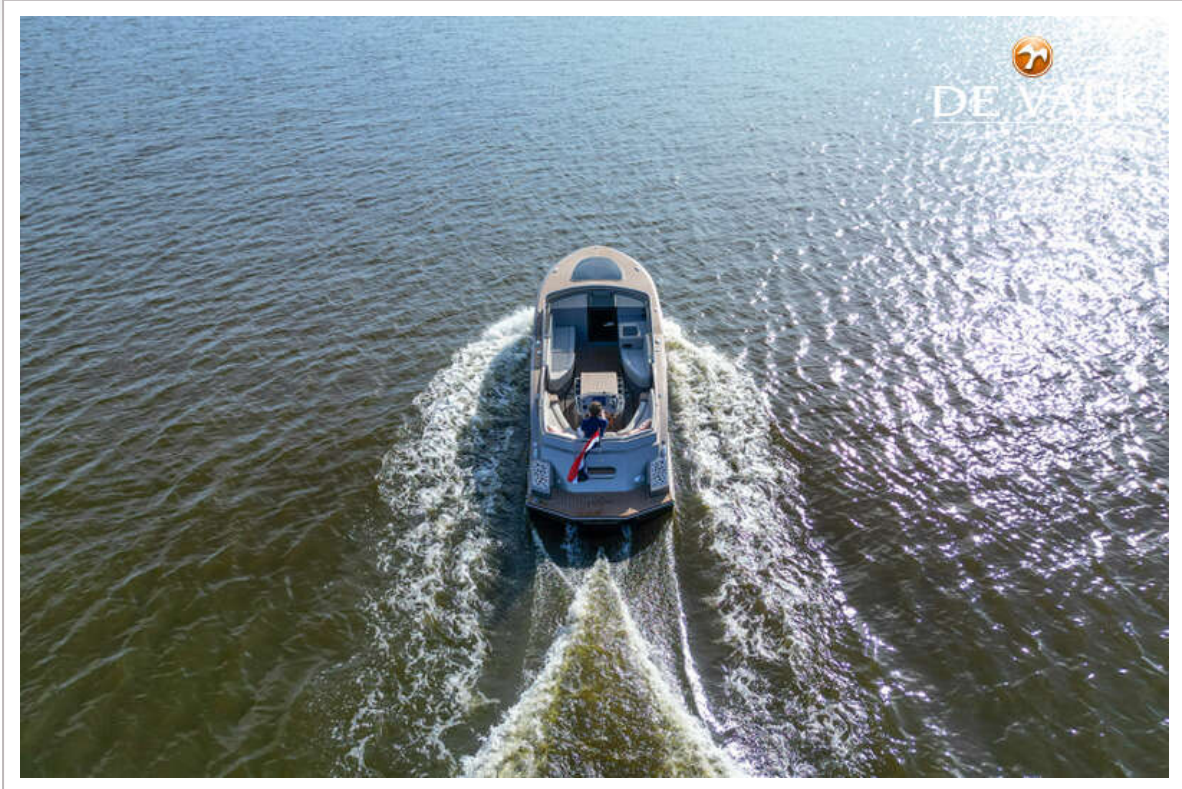
# PROTON 28L



# PROTON 28L



# PROTON 28L



# PROTON 28L



# PROTON 28L



# PROTON 28L



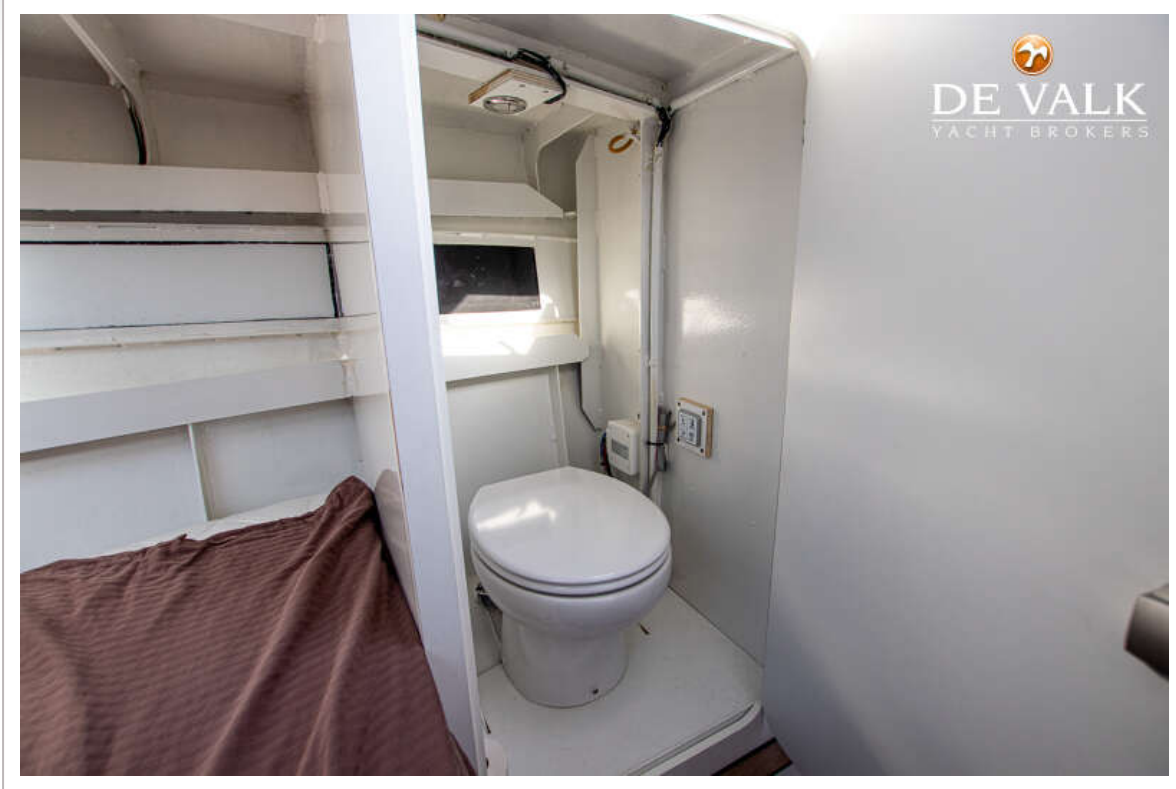
# PROTON 28L



# PROTON 28L



# PROTON 28L



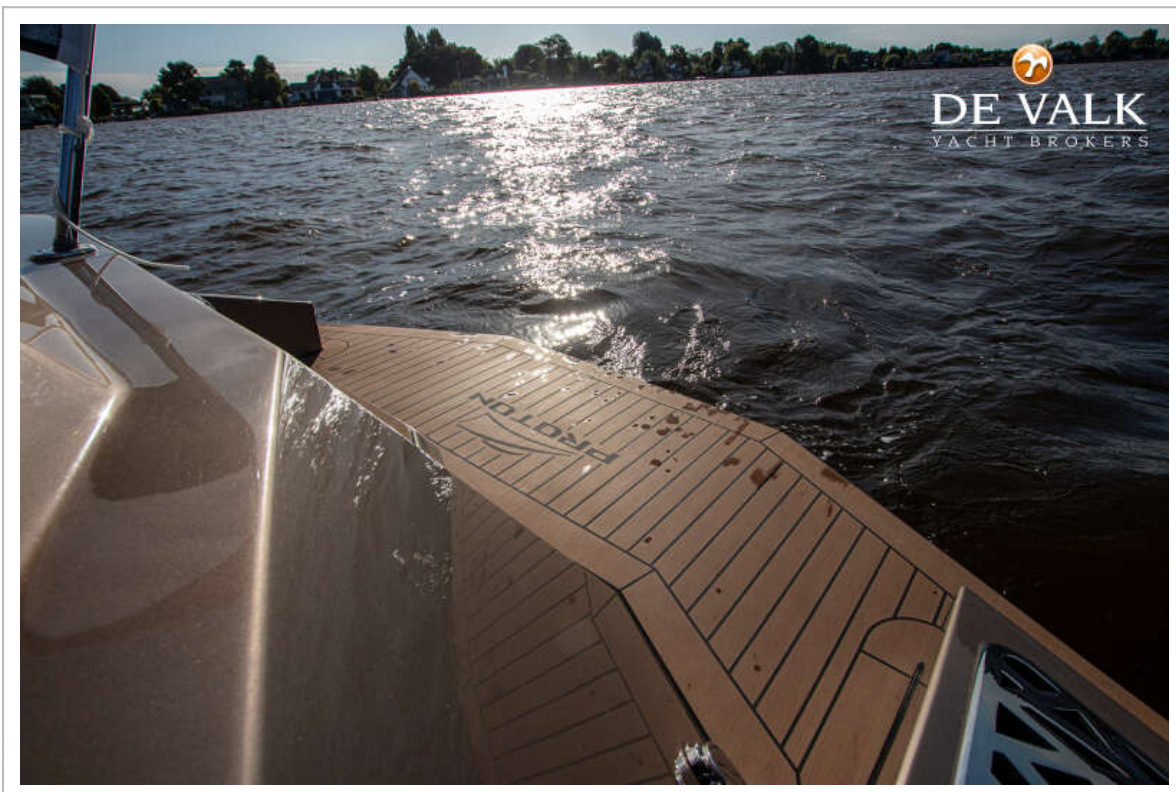
# PROTON 28L



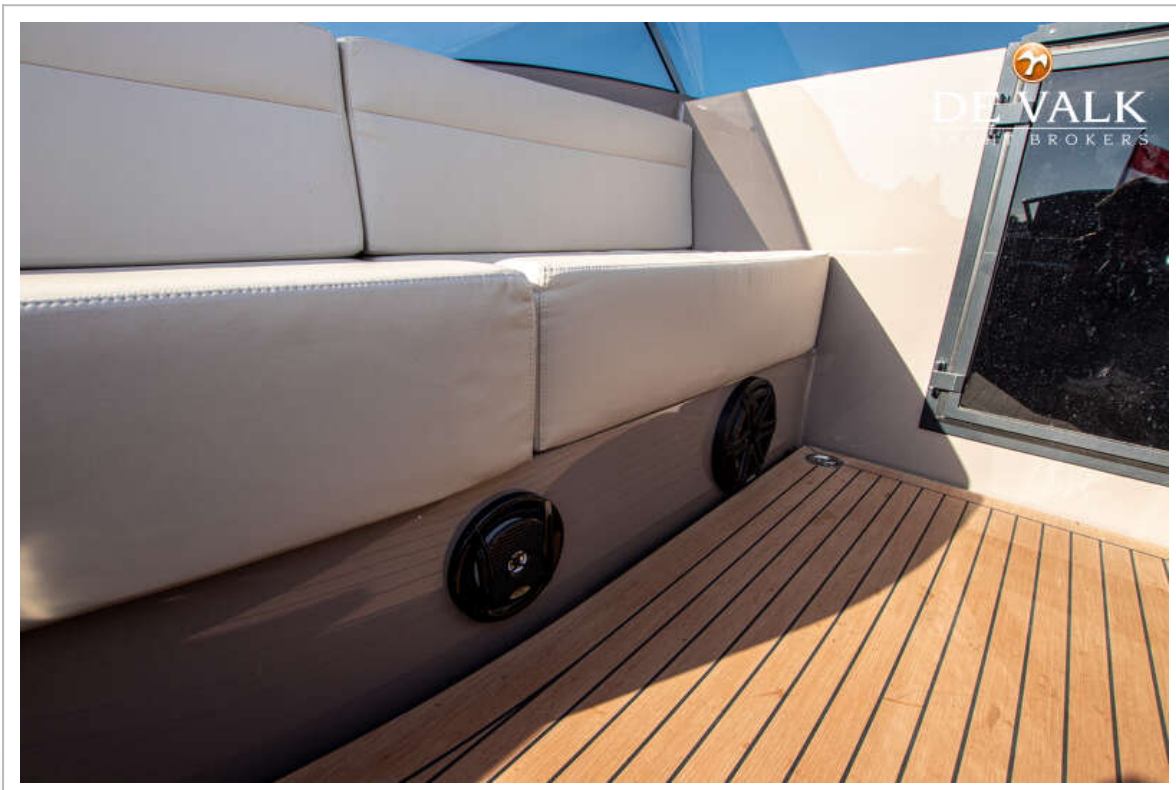
# PROTON 28L



# PROTON 28L



# PROTON 28L



# PROTON 28L



# PROTON 28L



