



DE VALK
YACHT BROKERS



ONE OFF CLASSIC S/Y 50



DE VALK
YACHT BROKERS

ONE OFF CLASSIC S/Y 50

KOMMENTARE DES MAKLERS

This unique sailing yacht, One Off 50 Sy, designed by Frans Maas, underwent a complete refit by the current owner in 2016. A lot of mahogany wood and beautiful stainless steel were used to bring the yacht fully up to date. With a spacious master cabin at the aft and a guest cabin in the bow, the yacht offers accommodation for up to 5 people with the additional bunk bed. Equipped with air conditioning and a generator, it ensures a pleasant stay even in warmer regions. Take some time for yourself and schedule a viewing of this yacht. It has been proudly owned by the same family since 1972!!

Arjen Hoeksma

TECHNISCHE DATEN

Maße	15.00 x 3.90 x 2.00 (m)	Werft	Frans Maas / Breskens (NL)
Baujahr	1972	Kabinen	3
Material	GFK	Kojen	5
Motor(en)	1 x Steyr Puch SE156, 6 cyl. diesel	PS/kW	150.00 (PS), 110.40 (kW)
Angebotspreis	€ 390.000 (MwSt. Bezahlt)	Liegeplatz	Kroatien

KONTAKT

Verkaufsbüro	De Valk Dalmatia	Telefon	0031 653 299 244
Adresse	Ul. Velimira Skorpika 22000 Sibenik HR	E-Mail	dalmatia@devalk.nl

HAFTUNGS AUSSCHLUSS

Diese Angaben erfolgen nach bestem Wissen, können jedoch nicht garantiert werden.



ONE OFF CLASSIC S/Y 50

ALLGEMEIN

Modell	ONE OFF CLASSIC S/Y 50
Typ	Segelyacht
Rumpflänge (m)	15,00
Breite (m)	3,90
Tiefgang (m)	2,00
Baujahr	1972
Werft	Frans Maas / Breskens (NL)
Land	Niederlande
Entwerfer	Frans Maas
Gewicht (t)	22
Rumpfmateriale	GFK
Rumpffarbe	Weiß
Haut-dicke Rumpf (mm)	30mm with balsa wood above waterline
Rumpfform	Rundspant
Art Kiel	Langkieler
Material Aufbauten	GFK
Stossliste	Gummi
Deckmaterial	GFK
Deck Finish	Teak 13mm 2016
Deck Finish Aufbauten	Teak 13mm 2016
Pflicht Bedeckung	Teak 13mm 2016
Antifouling (Jahr)	2025
Fenster Einfassung	Edelstahl
Fenster Material	Perspex
Decks Luke	ja
Treibstofftank (Liter)	Stahl 700
Trinkwassertank (Liter)	Stahl 2.000
Füllstandsanzeige (Trinkwasser)	ja
Fäkaelien Tank (Liter)	Stahl 250
Füllstandsanzeige (Fakaelientank)	ja



ONE OFF CLASSIC S/Y 50

Grauwassertank (Liter)	Stahl 400
Radsteuerung	hydraulik
Aussen Steuerung	ja
Weitere Info	Berth Sibenik paid till July 2026

UNTERKUNFT

Kabinen	3
Kojen	5
Innen	Mahagoni
Fussboden	Holz
Klima Anlage	2022 Master bedroom, 2024 saloon and guest cabin
Kartentisch	ja
Speisezimmer	ja
Dinette	ja
Dinette zum umbauen	ja
Kombüse	ja
Arbeitsfläche	ja
Spülbecken	ja
Herd	Gas 2 burner 2024
Ofen	Dometic
Mikrowelle	ja
Kuhlschrank	3x, Isotherm kitchen 2024
Eismaschine	2024
Eignerkabine	Doppelbett
Kleiderschrank	hängend/Schublad/Regale
Badezimmer	en suite
Toilet	en suite 2025
Toilette System	elektrisch
Handwaschbecken	im Badezimmer
Dusche	en suite
Gästekabine 1	Doppelbett



ONE OFF CLASSIC S/Y 50

Kleiderschrank	hängend/Schublad/Regale
Badezimmer	en suite
Toilette	en suite 2025
Toilette System	elektrisch Vetus
Handwaschbecken	im Badezimmer
Dusche	ja
Gästekabine 2	Stockbett
Toilette System	Vetus
Waschmaschine	ja

MASCHINEN

Motoranzahl	1
Marke	Steyr Puch
Typ	SE156, 6 cyl.
PS	150
kW	110.40
Kraftstoffart	Diesel
Installiert im Jahr	2014
Motorstunden	400
Motor bedienung	ja
Gewende getriebe	2025 overhauled
Bugschraube	ja
Hand Bilgenpumpe	ja
Elektrische Bilgenpumpe	ja
Generator	Paguro, 6.5 Kw, 1500 rpm, 2016
Betriebstunden Generator	144
Batterien	ja
Starterbatterie	1x 100Ah 2025
Versorgungsbatterie	9x 100Ah 2025
Batterie Monitor	Engine and service batteries
Batterie Ladegerat	Mobitronic 12V 45A and Quick 12V 60A



ONE OFF CLASSIC S/Y 50

Umwandler	1500 Watt
Solar panele	2x
Weitere Info	Service engine 2025, new pre-filter and water separator

NAVIGATION

Kompass	ja
Tiefenanziege/Logge	ja
UKW	M-tech
Autopilot	ja
Radar	ja
GPS	ja
Plotter/GPS	VDO Map 11
AIS Empfänger	ja
Navigation Beleuchtung	ja

AUSRÜSTUNG

Feste Fenster	With wipers
Spritzverdek	ja
Bimini	2024
Cockpit Polster	2025
Cockpit Tisch	Mahogany and stainless steel
Badeplattform	Mahogany with stainless steel, retractable and illuminated
Badeleiter	Stainless steel
Gangway	Stainless steel with teak
Heckdusche	ja
Anker	65kg stainless steel
Ankerkette	50 meters stainless steel
Ankerwinde	1.000 Watt
Beiboot	ESea 270 (2024), Torquedo electric engine (2020)
Ausserborder Halterung	ja
Davits	Edelstahl



Davits bedienung	ja
See Reling	Stainless steel
Seiten-Einstieg Seereling	Both sides
Fenderkissen	With stainless steel holders
Festmacher	ja
TV	ja
Satellit	Glomex 2025
Weitere Info	Ice cube machine, stainless steel retractable cleats
Weitere Info	Complete refit 2016

RIGG

Rig	2016
Material Mast	Aluminium With 3 new winches
Salings	ja
Großsegel	ja
Großsegel-Persenning	Lazy bags
Durchelatted großsegel	ja
Fock	With electric furler
Genua	55 m2
Rollreffanlage	Electric 2025
Genua-Persenning	ja
Stagesegel Rollreflanlage	ja
Reff Vorrichtung	Schnell-1-Lein-Reffsystem
Achterstag Spanner	ja
Baumniederhohler	Gasdruckfeder
Primare Schot Winschen	ja
Genua Schotwischen	Barlow electric 28
Fall Winschen	Harken electric ST 40



ONE OFF CLASSIC S/Y 50



ONE OFF CLASSIC S/Y 50



ONE OFF CLASSIC S/Y 50



ONE OFF CLASSIC S/Y 50



ONE OFF CLASSIC S/Y 50



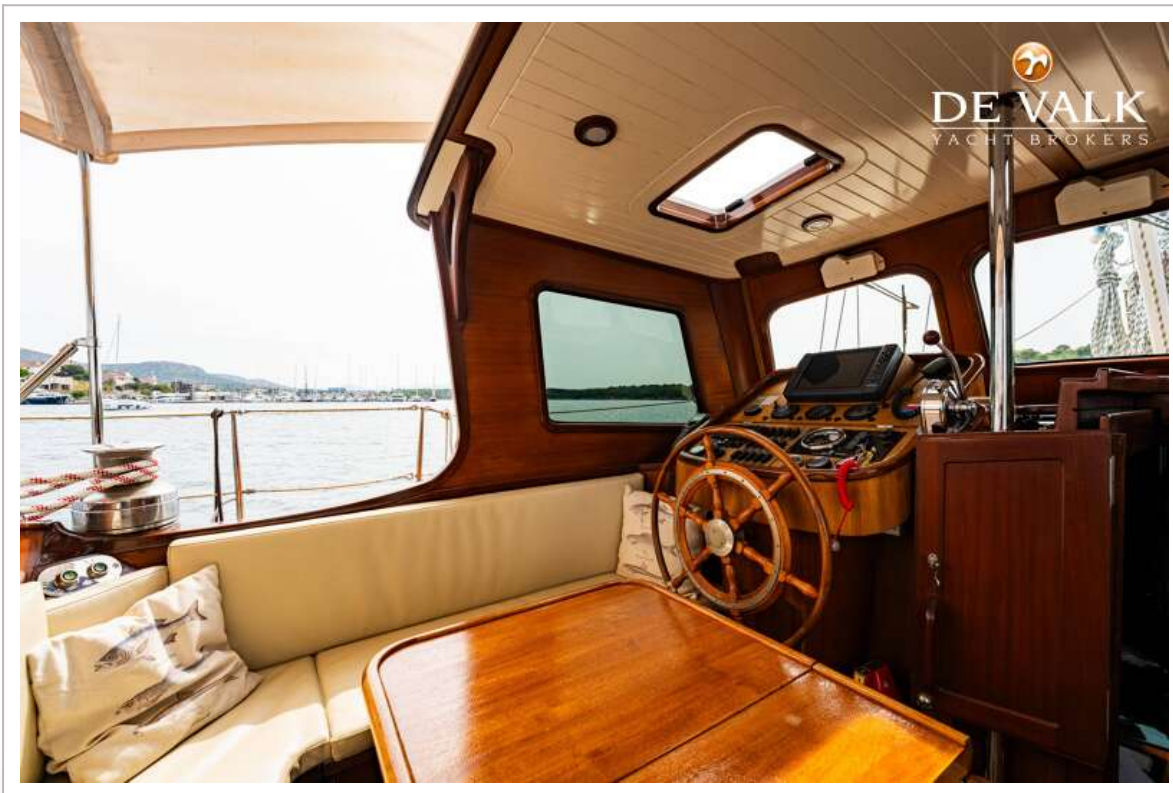
ONE OFF CLASSIC S/Y 50



ONE OFF CLASSIC S/Y 50



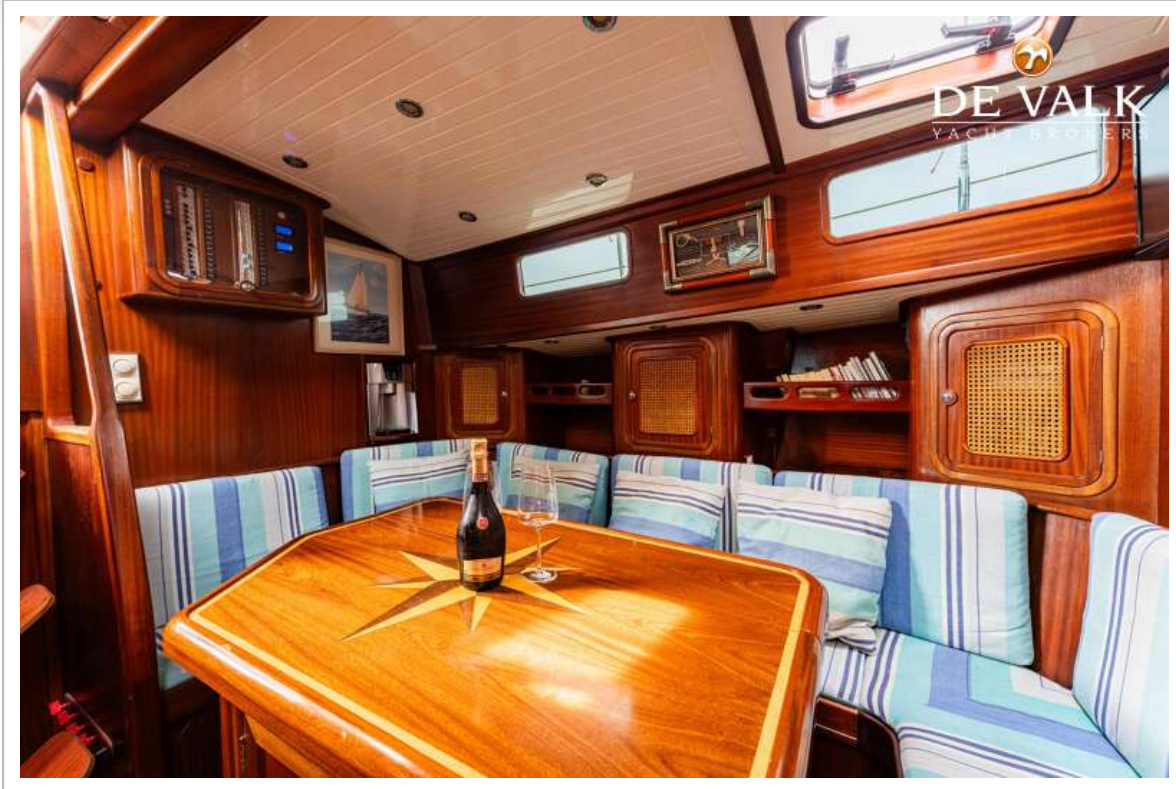
ONE OFF CLASSIC S/Y 50



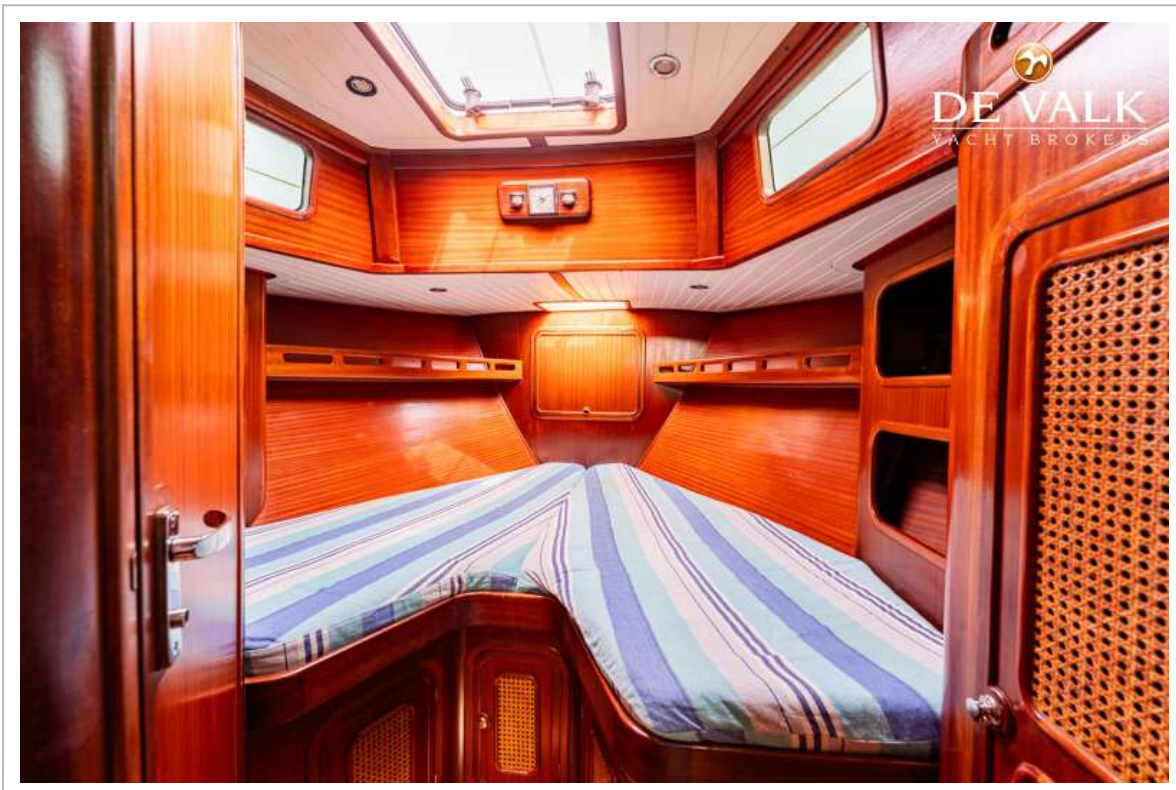
ONE OFF CLASSIC S/Y 50



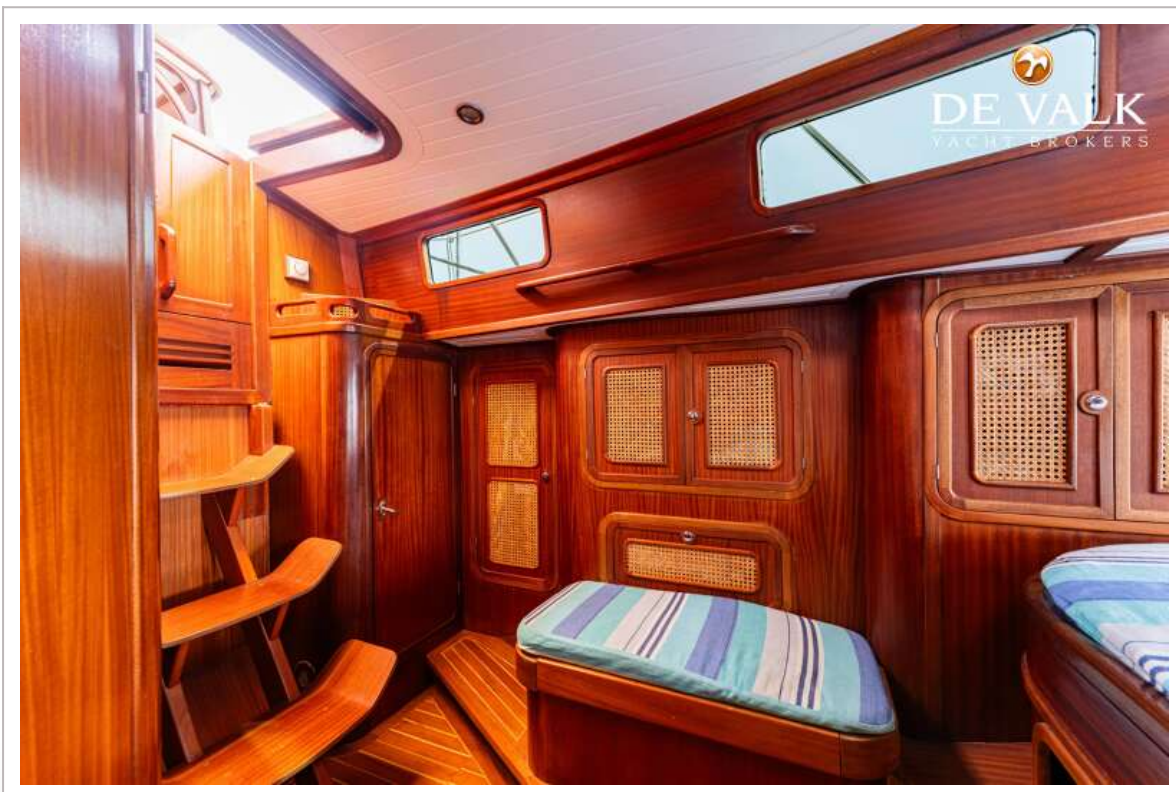
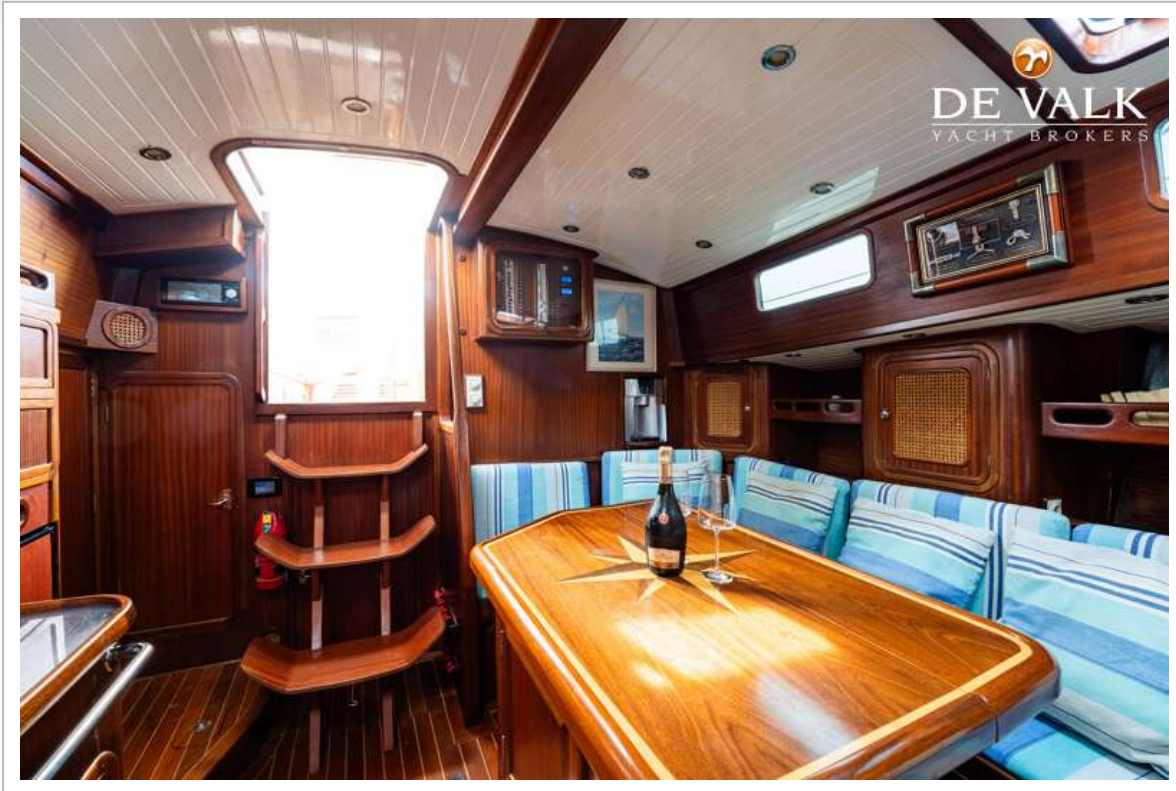
ONE OFF CLASSIC S/Y 50



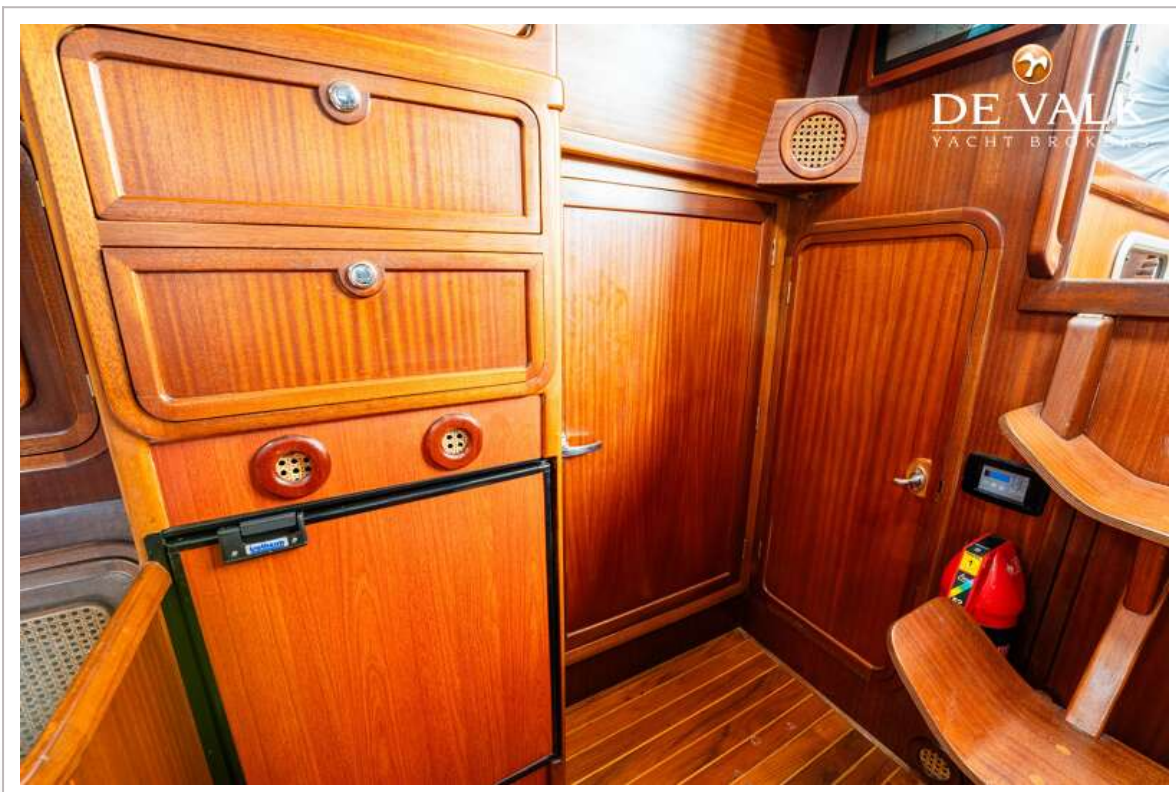
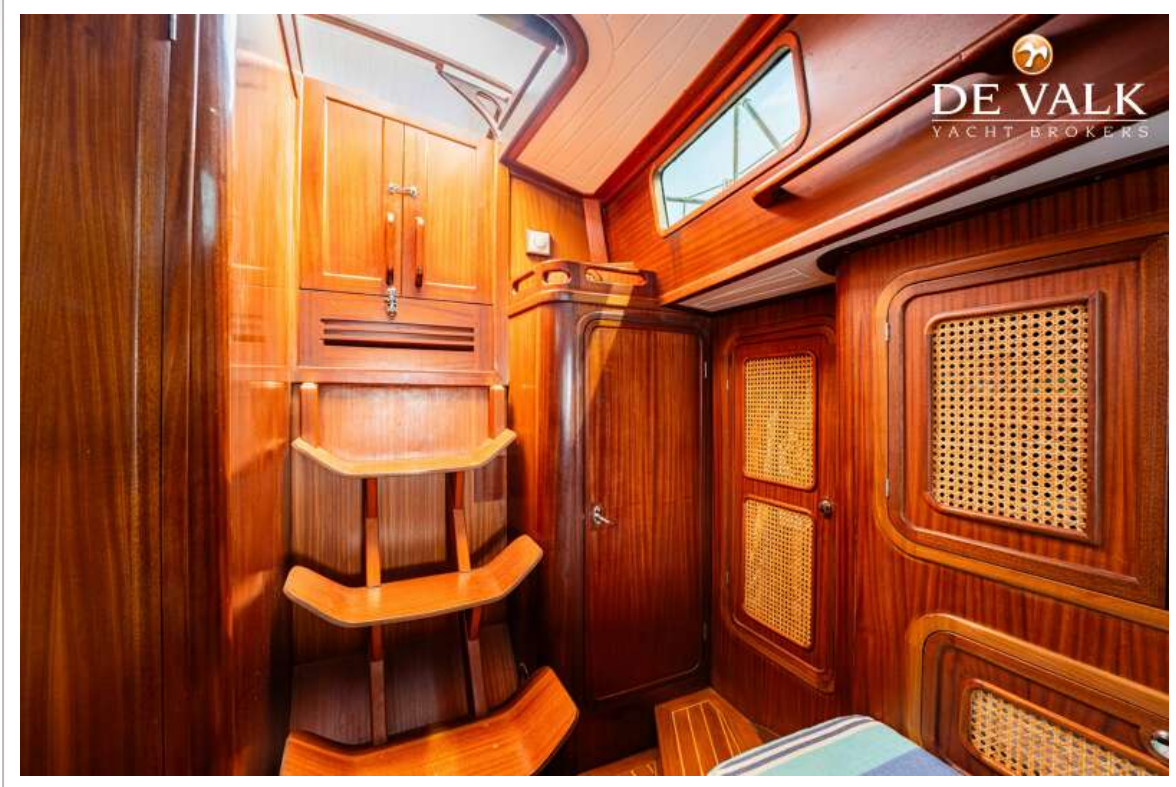
ONE OFF CLASSIC S/Y 50



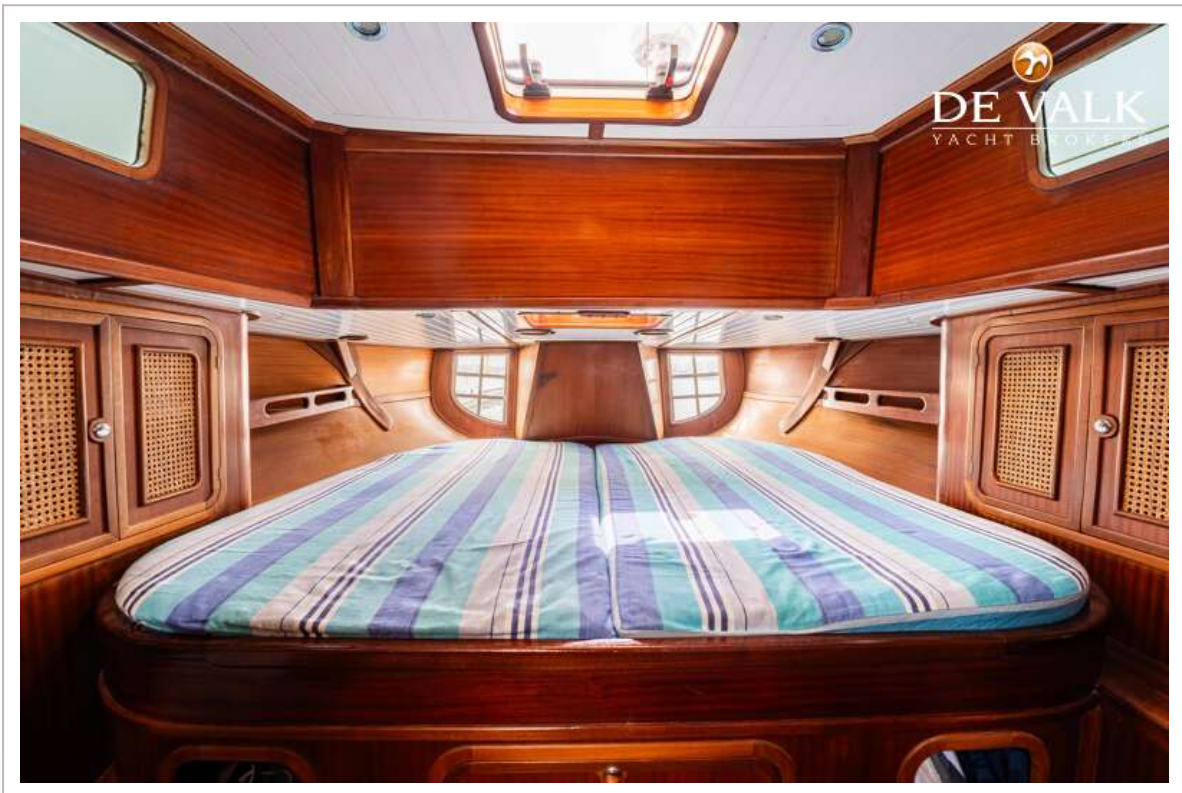
ONE OFF CLASSIC S/Y 50



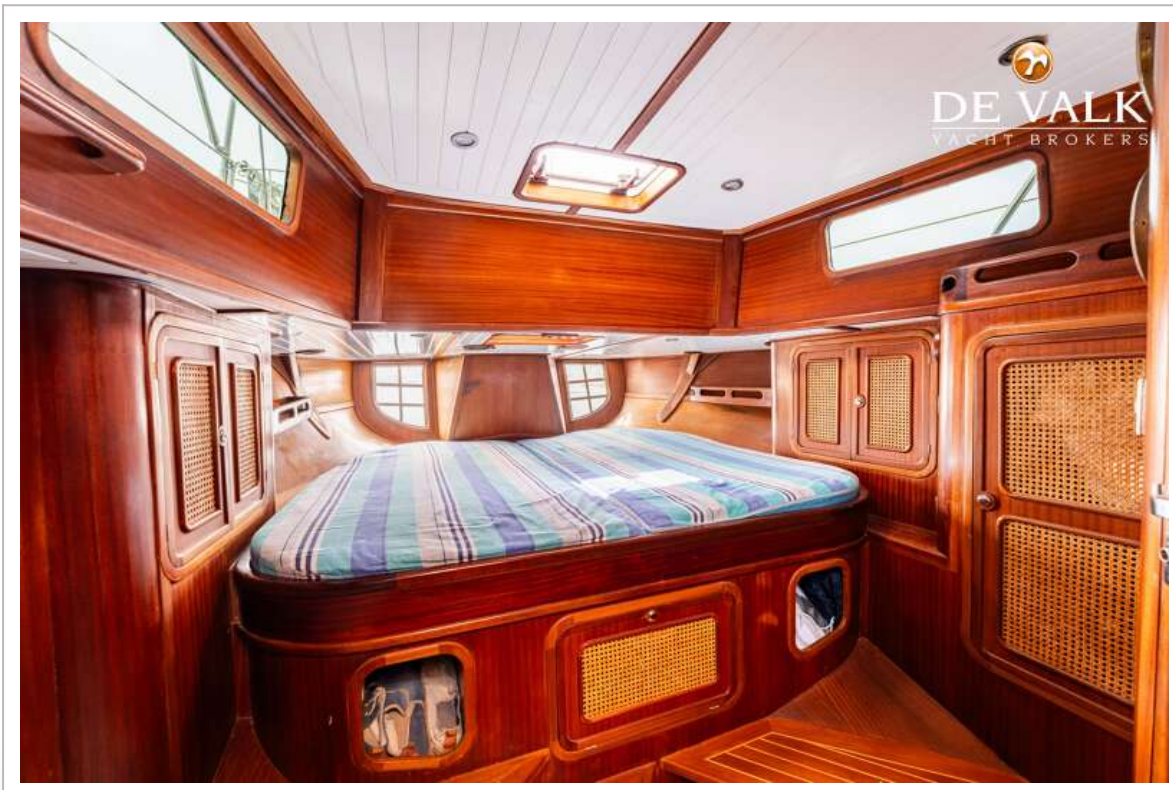
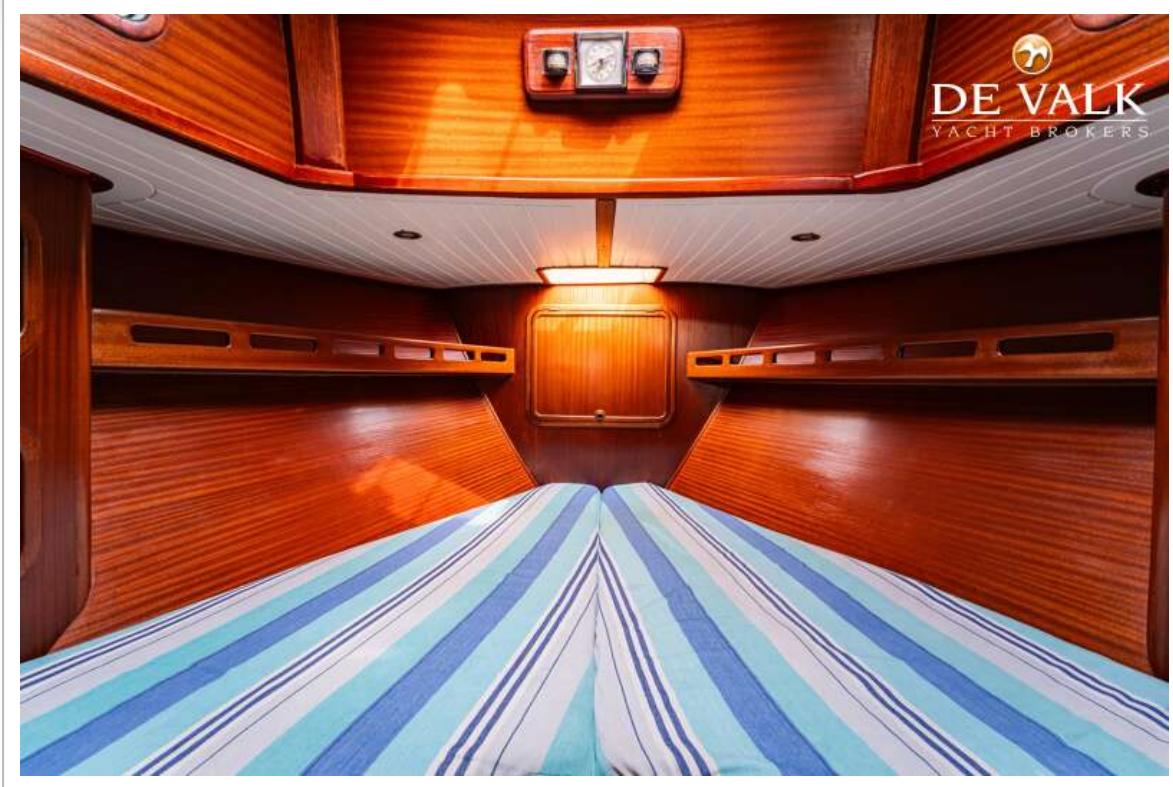
ONE OFF CLASSIC S/Y 50



ONE OFF CLASSIC S/Y 50



ONE OFF CLASSIC S/Y 50



ONE OFF CLASSIC S/Y 50



ONE OFF CLASSIC S/Y 50

