



DE VALK
YACHT BROKERS



LAGOON 450 FLYBRIDGE



DE VALK
YACHT BROKERS

LAGOON 450 FLYBRIDGE

KOMMENTARE DES MAKLERS

This well maintained catamaran 450F it comes fully equipped with desirable features such as a generator and air conditioning. While it has been used in charter, it was mostly crewed by a professional skipper, ensuring it was always properly handled and regularly maintained. A fantastic opportunity to own a comfortable and reliable Lagoon 450F, ready for your next adventure.

Filip Mimica

TECHNISCHE DATEN

Maße	13.96 x 7.87 x 1.30 (m)	Werft	Beneteau
Baujahr	2019	Kabinen	4
Material	GFK	Kojen	10
Motor(en)	2 x YANMAR 4JH57 diesel	PS/kW	2 x 55.00 (PS), 40.48 (kW)
Angebotspreis	€ 420.000 (MwSt. Nicht bezahlt)	Liegeplatz	Kroatien

KONTAKT

Verkaufsbüro	De Valk Dalmatia	Telefon	0031 653 299 244
Adresse	Ul. Velimira Skorpika 22000 Sibenik HR	E-Mail	dalmatia@devalk.nl

HAFTUNGSAUSSCHLUSS

Diese Angaben erfolgen nach bestem Wissen, können jedoch nicht garantiert werden.



LAGOON 450 FLYBRIDGE

ALLGEMEIN

Modell	LAGOON 450 FLYBRIDGE
Typ	katamaran segelyacht
Rumpflänge (m)	13,96
Breite (m)	7,87
Tiefgang (m)	1,30
Baujahr	2019
Lancierung	2019
Werft	Beneteau
Land	Frankreich
Entwerfer	Lagoon
Gewicht (t)	15,1
CE Norm	C
Rumpfmateral	GFK
Rumpffarbe	White
Art Kiel	Dual fin
Pflicht Bedeckung	Teak
Flybridge	ja
Cockpitsonnenpersenning	ja
Treibstofftank (Liter)	520L
Treibstofftank 2 (Liter)	520L
Füllstandsanzeige (Treibstofftank)	ja
Trinkwassertank (Liter)	2x175
Füllstandsanzeige (Trinkwasser)	ja
Fäkaelien Tank (Liter)	ja
Radsteuerung	Single on flybridge
Radsteuerung auf Flybridge	ja
Not-Pinne	ja

UNTERKUNFT

Kabinen	4
----------------	---



LAGOON 450 FLYBRIDGE

Kojen	10
Mannschaftskabine	Bow
Mannschaftskojen	Bow 2x
Innen	ja
Einteilung	ja
Offenen Cockpit	ja
Salon	ja
Heizung	Webasto in saloon
Klima Anlage	REVERSE CYCLE CRUISAIR AIR CONDITIONING 28000 BTU 220V - SALON
Navigation Zenter	ja
Umbaubar Koje	DOUBLE BERTH IN SALON SHARK BROWN
Tür zum Cockpit	ja
Spülbecken	Steal
Herd	ja
Ofen	ja
Gas-Alarm	ja
Kühlschrank	Additional fridge 130l
Warmwasser System	ja
Wasserdruck System	ja
Hand und/oder Fusspumpe	In saloon
Eismaschine	220V IN COCKPIT
Toilette System	Jabsco
Dusche	ja
Gästekabine 1	ja
Kleiderschrank	ja
Badezimmer	ja
Toilette System	Jabsco
Dusche	ja
Gästekabine 2	ja
Badezimmer	ja
Toilette System	Jabsco



Dusche	ja
Gästekabine 3	ja
Kleiderschrank	ja
Toilette System	Jabsco
Gästekabine 4	ja
Kleiderschrank	ja
Badezimmer	ja
Toilette System	Jabsco
Flybridge	ja

MASCHINEN

Motoranzahl	2
Marke	YANMAR
Typ	4JH57
PS	55
kW	40.48
Kraftstoffart	Diesel
Installiert im Jahr	2019
Motorstunden	2965/2965
Saildrive Dichtung	ja
Hand Bilgenpumpe	ja
Elektrische Bilgenpumpe	ja
Bilge Alarm	ja
Generator	PANDA GENSET 5Kva 220V /
Betriebstunden Generator	384h
Batterien	ja
Starterbatterie	ja
Versorgungsbatterie	3 additional service batteries 140amp +
Generatorbatterie	ja
Batterie Monitor	ja
Batterie Ladegerat	2nd 40amp charger



LAGOON 450 FLYBRIDGE

Landstrom ja

NAVIGATION

Kompass auf der Flybridge ja
Tiefenanzeige B&G
Logge B&G
Windlupe anzeige B&G
UKW B&G V50
Autopilot ja
Plotter B&G ZEUS3 12" DISPLAY AT HELM STATION
Kamera 2 B&G CAMERAS UNDER FLYBRIDGE
Navigation Beleuchtung ja
Weitere Info FANS IN SALON AND CABINS
Weitere Info USB SOCKETS IN THE CABINS (x4)

AUSRÜSTUNG

Bimini ja
Cockpit Tisch ja
Badeplattform ja
Badeleiter ja
Gangway ja
Heckdusche ja
Ketten Zähler At fly bridge
Ankerwinde ja
Beiboot CL 340
Ausserborder ja
TV ja
Radio Fusion
Lautsprecher im Pflicht 2x Fusion
Lautsprecher im Salon 2x Fusion



RIGG

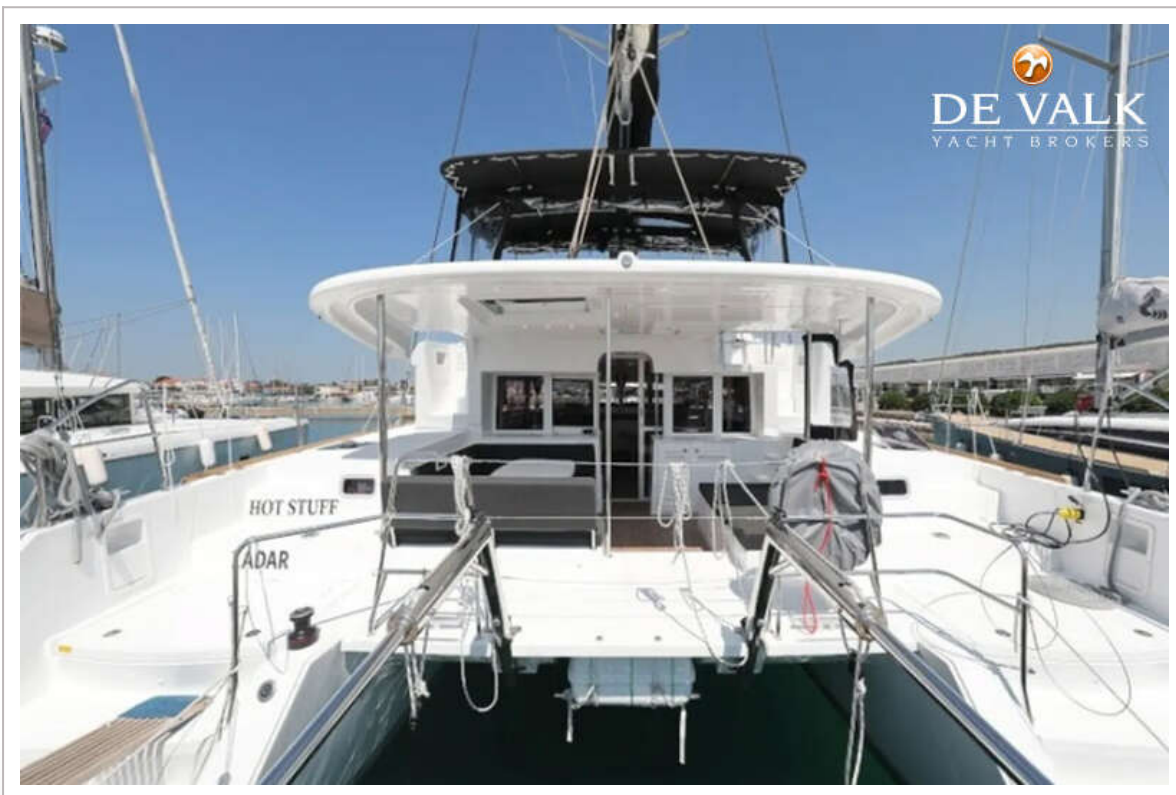
Stehendes Gut	ja
Großsegel	ja
Großsegel-Persenning	Lazy bag
Genua	ja
Reff Vorrichtung	ja
Primare Schot Winschen	50.2staeh



LAGOON 450 FLYBRIDGE



LAGOON 450 FLYBRIDGE



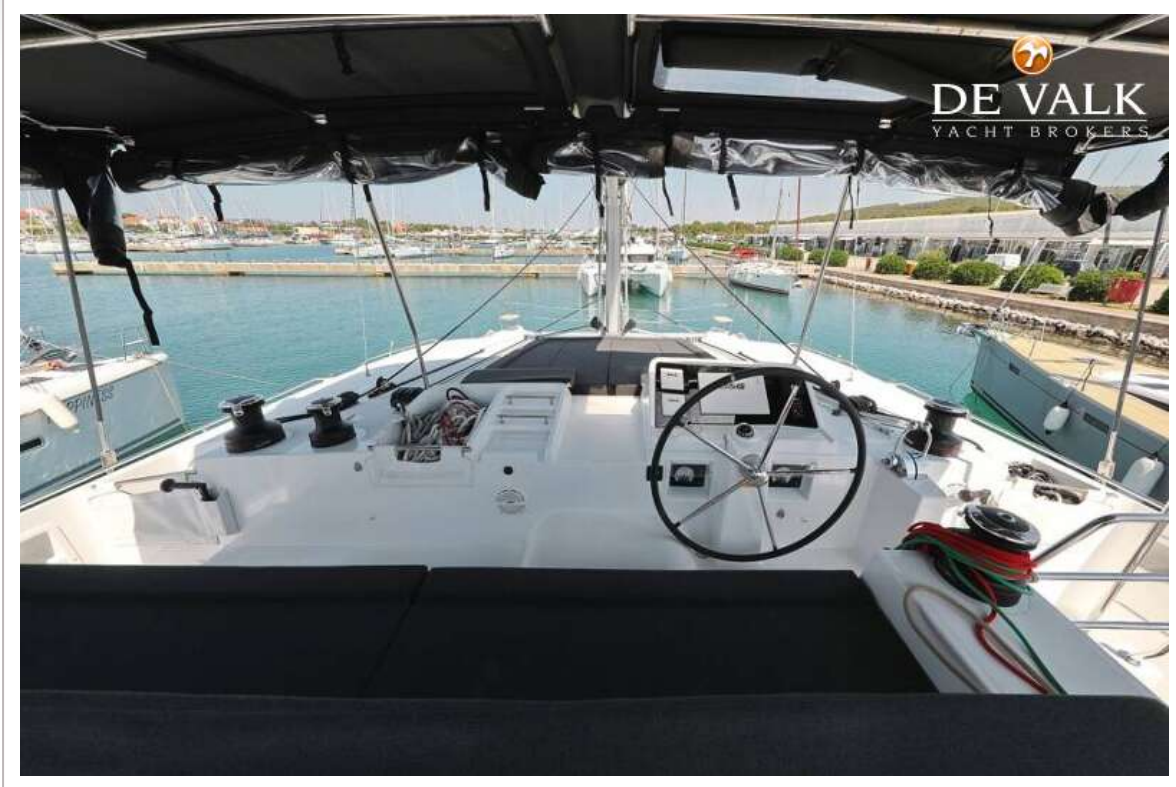
LAGOON 450 FLYBRIDGE



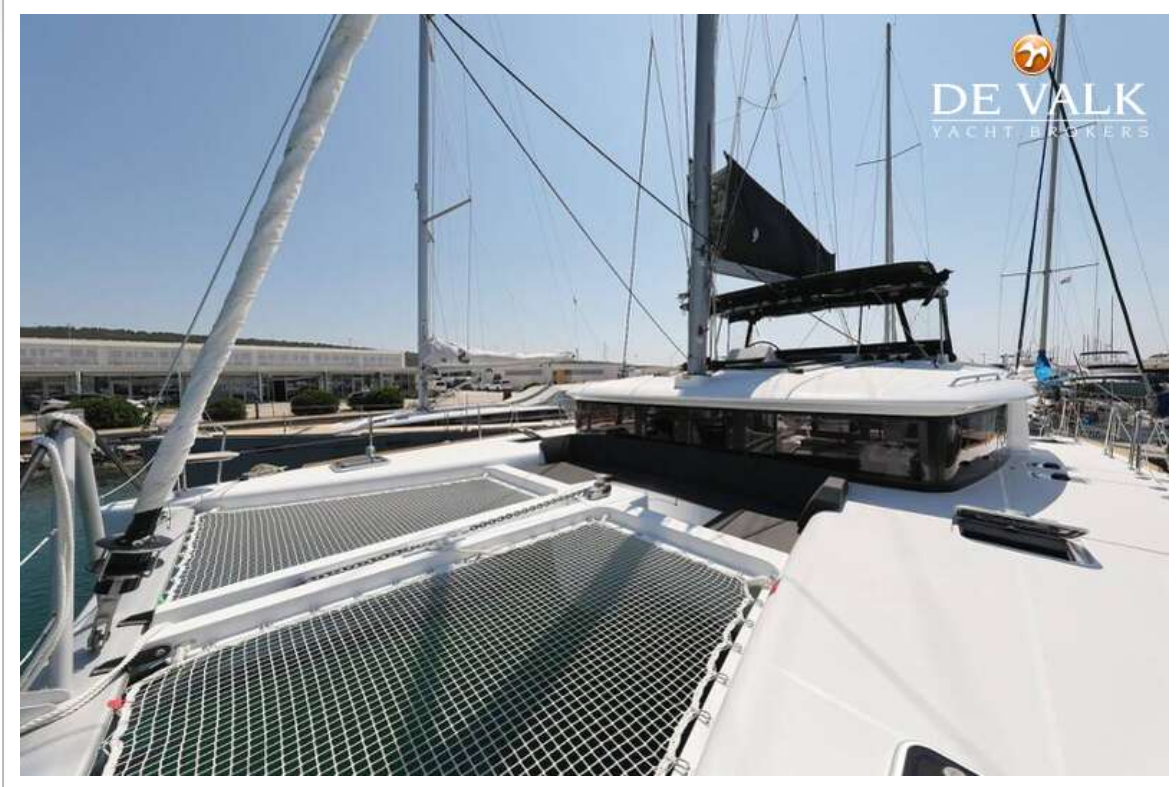
LAGOON 450 FLYBRIDGE



LAGOON 450 FLYBRIDGE



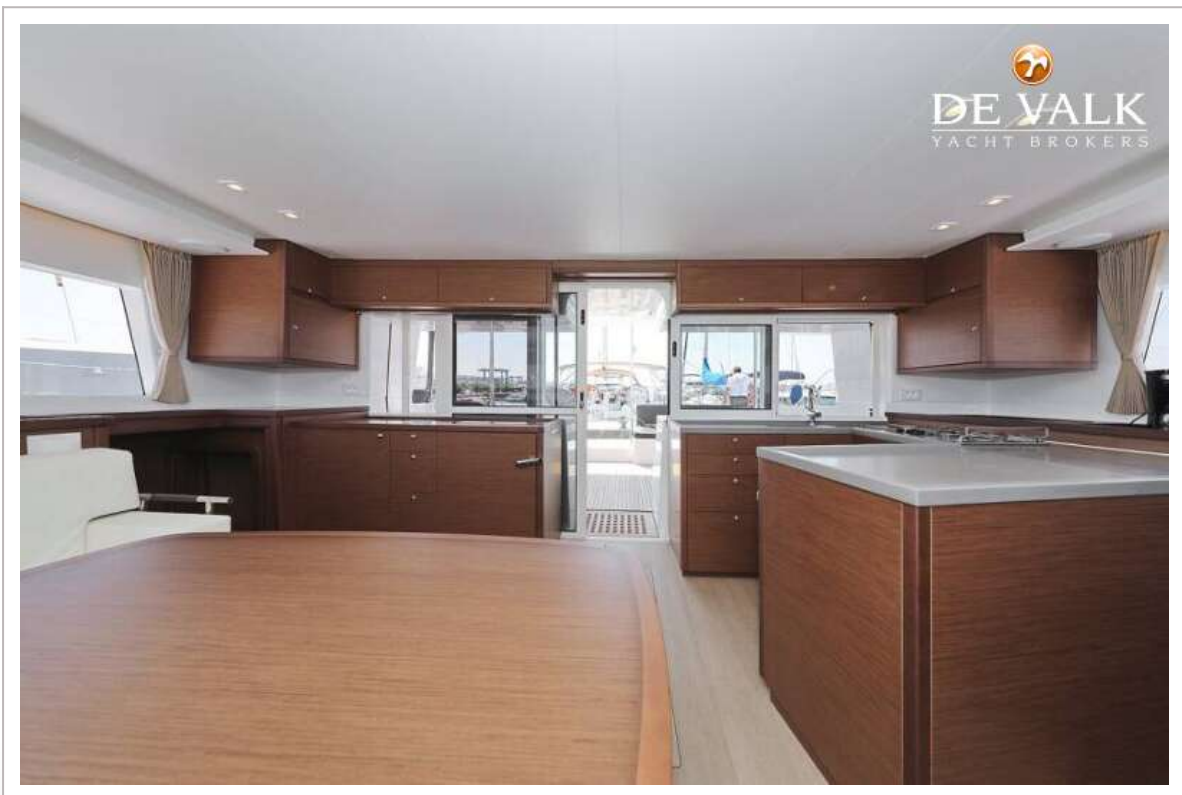
LAGOON 450 FLYBRIDGE



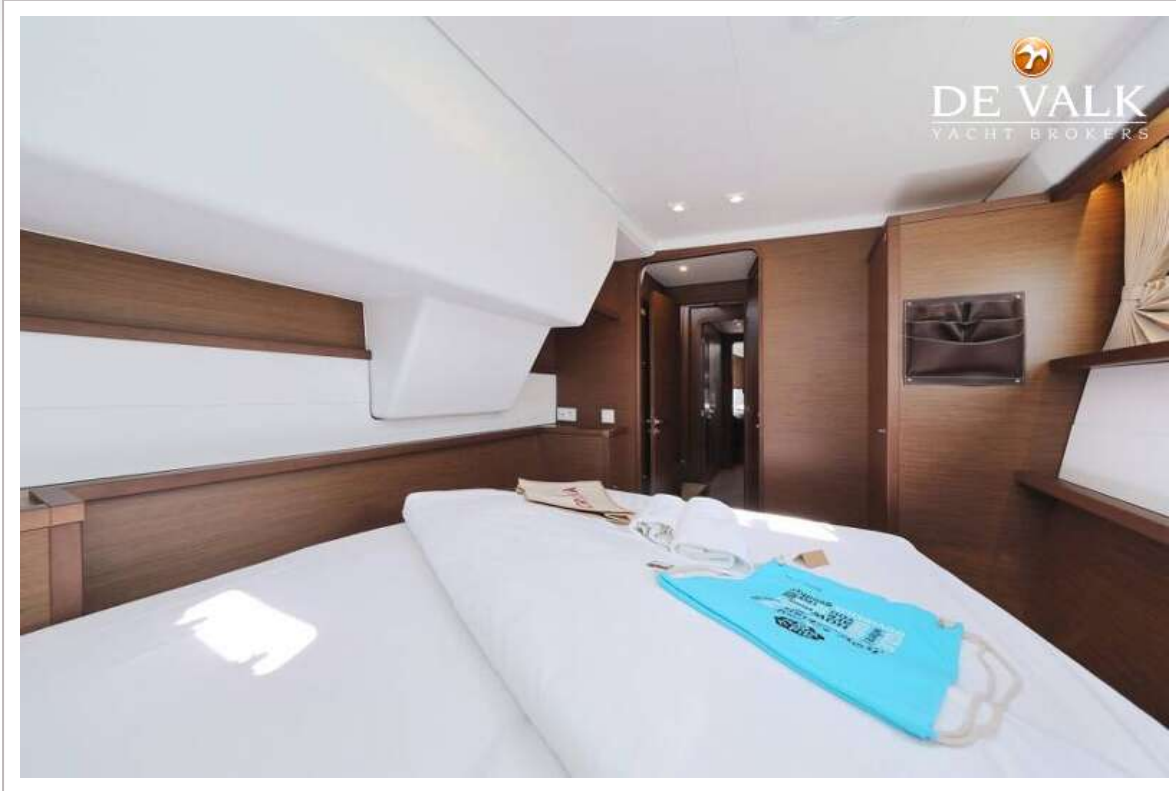
LAGOON 450 FLYBRIDGE



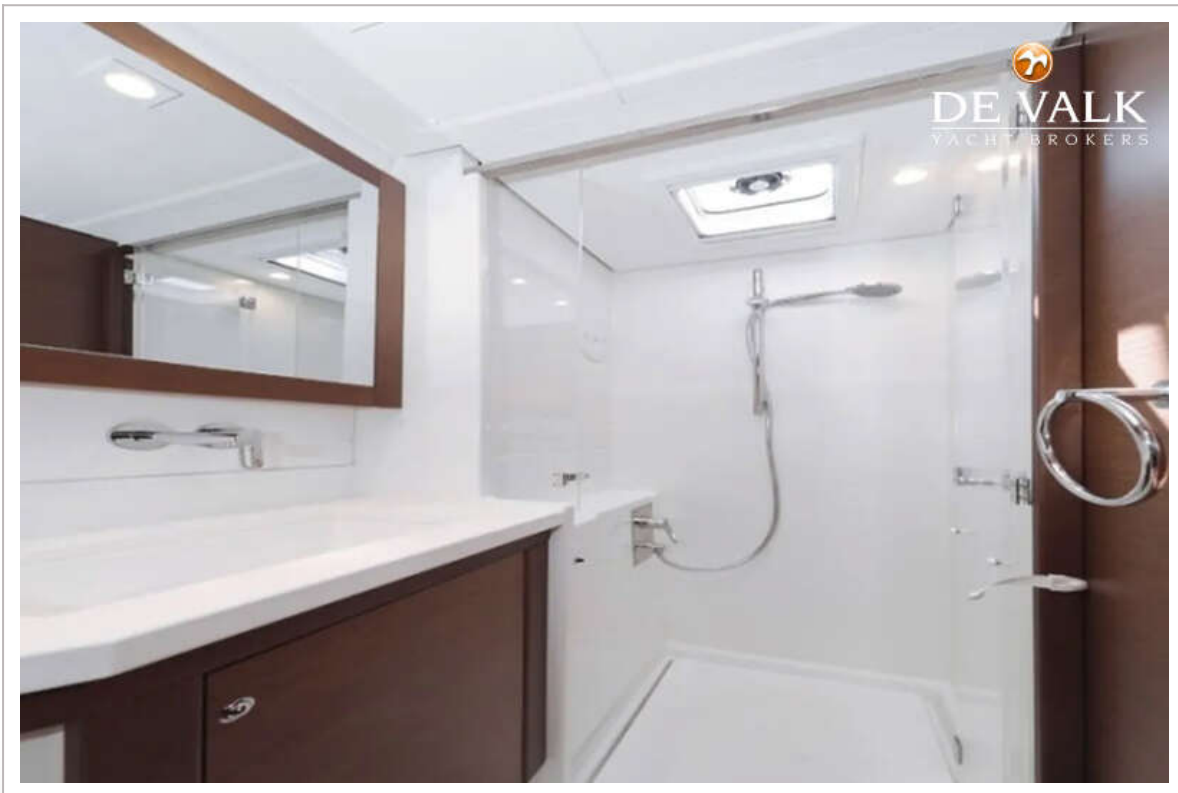
LAGOON 450 FLYBRIDGE



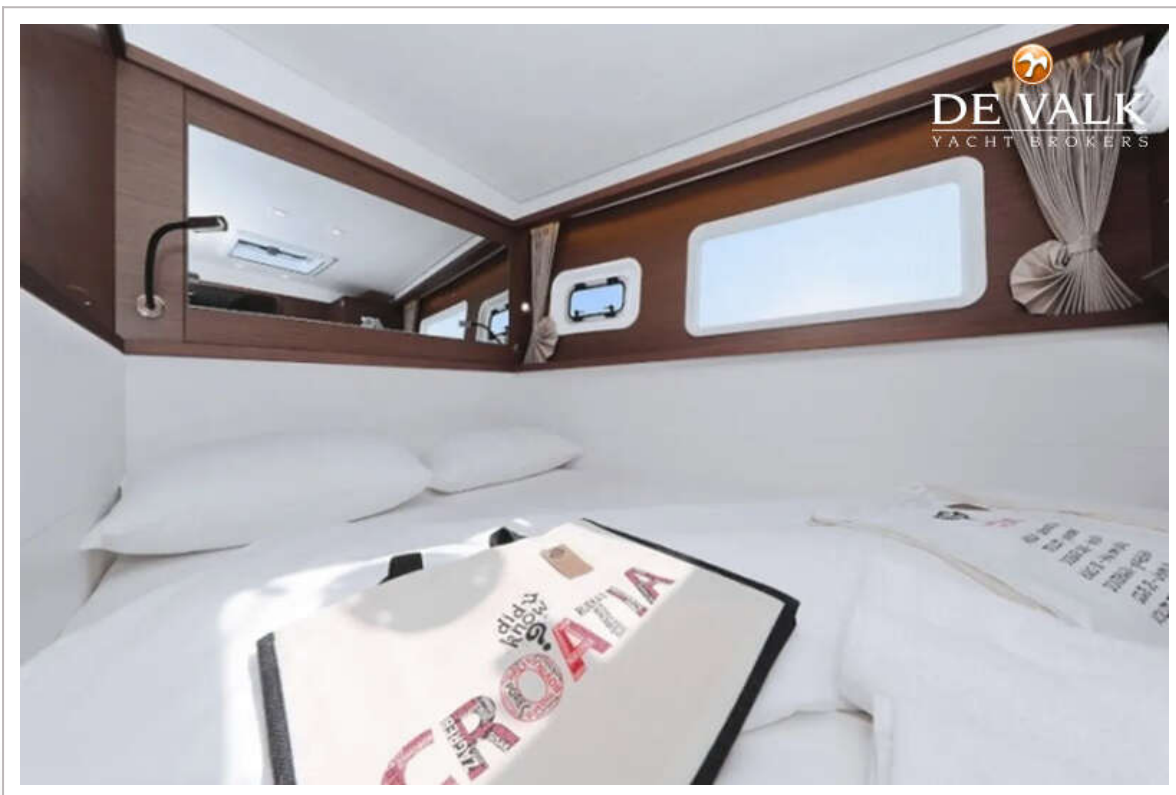
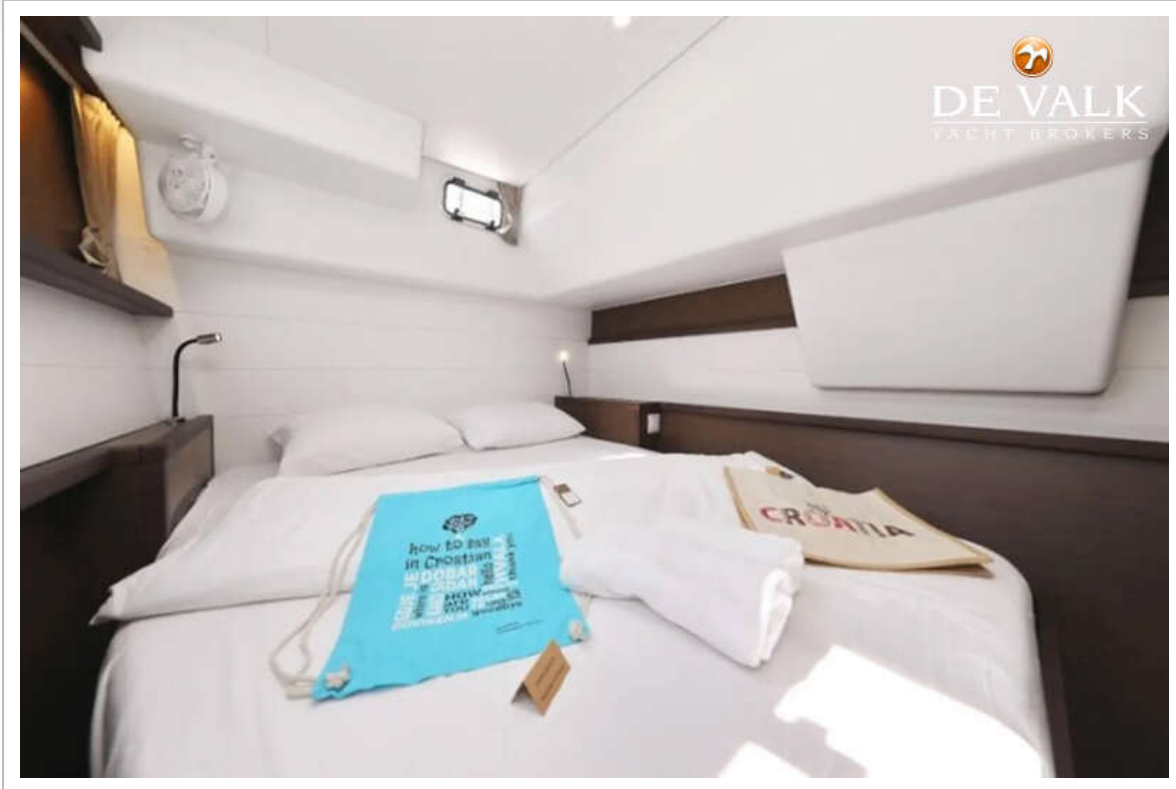
LAGOON 450 FLYBRIDGE



LAGOON 450 FLYBRIDGE



LAGOON 450 FLYBRIDGE



LAGOON 450 FLYBRIDGE

