



DE VALK
YACHT BROKERS



HALLBERG RASSY 43 MK I



DE VALK
YACHT BROKERS

HALLBERG RASSY 43 MK I

KOMMENTARE DES MAKLERS

This Hallberg Rassy 43 from 2003 is an outstanding example of the model, combining proven bluewater capability with timeless elegance. Meticulously maintained and superbly equipped, she is presented in excellent condition throughout. Known for her strength, comfort, and sailing performance, the Hallberg Rassy 43 is highly regarded among long-distance cruisers. This yacht is fully prepared and ready to set sail on an extended voyage, offering her next owner reliability, safety, and the confidence to explore oceans in style and comfort.

Johan Schootstra

TECHNISCHE DATEN

Maße	13.57 x 4.08 x 2.00 (m)	Werft	Hallberg Rassy Varv AB
Baujahr	2003	Kabinen	2
Material	GFK	Kojen	7
Motor(en)	1 x Volvo Penta D2-55 diesel	PS/kW	55.00 (PS), 40.48 (kW)
Angebotspreis	€ 309.000 (MwSt. Beahlt)	Liegeplatz	beim Verkaufsbüro

KONTAKT

Verkaufsbüro	De Valk Hindeloopen B.V.	Telefon	+31 514 52 40 00
Adresse	Oosterstrand 1 8713 JS Hindeloopen NL	E-Mail	hindeloopen@devalk.nl

HAFTUNGS AUSSCHLUSS

Diese Angaben erfolgen nach bestem Wissen, können jedoch nicht garantiert werden.



HALLBERG RASSY 43 MK I

ALLGEMEIN

Modell	HALLBERG RASSY 43 MK I
Typ	Segelyacht
Rumpflänge (m)	13,57
Wasserlinienlänge (m)	11,75
Breite (m)	4,08
Tiefgang (m)	2,00
Durchfahrtshöhe (m)	20,00
Baujahr	2003
Werft	Hallberg Rassy Varv AB
Land	Schweden
Entwerfer	Germán Frers
Gewicht (t)	12,7
Ballast (Ton)	Blei 4,5 t.
CE Norm	A
Rumpfmateri al	GFK
Rumpffarbe	gebrochenes Weiß
Rumpfform	Rundspant
Art Kiel	Flossen Kiel mit Wulst
Material Aufbauten	GFK
Stossliste	ja
Deckmaterial	GFK
Deck Finish	Teak
Deck Finish Aufbauten	Teak
Pflicht Bedeckung	Teak
Antifouling (Jahr)	Neue Antifouling-Beschichtung aufgetragen und Anoden 2025 erneuert.
Dorado Belufter	5x
Fenster Einfassung	Aluminium
Fenster Material	Polycarbonat
Decks Luke	4x Lewmar
Treibstofftank (Liter)	Edelstahl 395 ltr.



HALLBERG RASSY 43 MK I

Füllstandsanzeige (Treibstofftank)	ja
Trinkwassertank (Liter)	Edelstahl 650 ltr.
Füllstandsanzeige (Trinkwasser)	ja
Fäkaelien Tank (Liter)	Edelstahl 60 ltr.
Fäkaelien Tankablauf	Deck Verbind. + Uw Linie
Radsteuerung	Steuerstange lenkung
Not-Pinne	ja
Weitere Info Rumpf	Unterwasserschiff 2019 mit Trockeneis gestrahlt und Antifouling-System neu aufgebaut.
Weitere Info	Lewmar Ocean Low-profile Luken (2010 erneuert mit Sonnenschutzluken) und Lewmar Bullaugen, alle Luken und Bullaugen mit erneuerten Vorhängen 2024 ausgestattet

UNTERKUNFT

Kabinen	2
Kojen	7
Innen	Mahagoni
Einteilung	Gemütlicher Salon mit L-förmiger Sitzbank, zwei freistehenden Stühlen, Navigationsecke und Pantry. Vorn befindet sich eine großzügige Gästekabine mit eigenem Bad. Achtern eine geräumige Eignerkabine mit ensuite Bad.
Fussboden	Teak und Holly With carpet
Salon	ja
Standhöhe Salon (m)	1,97 mtr.
Heizung	Diesel Heißluft Webasto Airtop 5000
Navigation Zenter	ja
Kartentisch	ja
Achternkabine	Owners cabin
Kombüse	ja
Arbeitsfläche	Duropol
Spülbecken	Edelstahl Double
Herd	Gas Eno two burner
Ofen	In cooker



HALLBERG RASSY 43 MK I

Kühlschrank	Isotherm-Toplader-Kühlschrank mit wassergekühltem Kompressor.
Warmwasser System	220V/Motor/Heizung Webasto Isotemp 40L new 2022 Autoterm new 2022
Wasserdruck System	elektrisch
Eignerkabine	Doppelbett + Einzelbett aft cabin
Länge Bett (m)	2 mtr.
Kleiderschrank	hängend/Schublad/Regale
Badezimmer	en suite
Toilet	Jabsco
Toilette System	elektrisch
Handwaschbecken	ja
Dusche	ja
Gästekabine 1	V-Bett
Länge Bett (m)	2 mtr.
Kleiderschrank	Regale und hängend
Badezimmer	en suite
Toilette	Jabsco
Toilette System	handbetrieb
Handwaschbecken	ja
Dusche	ja
Waschmaschine	Candi wasmaschine 4kg new 2016
Weitere Info	Autoterm Diesel-Standheizung zur Warmwasserbereitung ohne Nutzung des Hauptmotors oder Landstroms.

MASCHINEN

Motoranzahl	1
Marke	Volvo Penta
Typ	D2-55
PS	55
kW	40.48
Kraftstoffart	Diesel



HALLBERG RASSY 43 MK I

Höchstgeschwindigkeit (Kn)	7,5
Marschgeschwindigkeit (Kn)	6,5
Verbrauch (l/h)	4
Kühlungssystem Motor	indirekte Wärmetauscher
Antrieb	Schraubenwelle
Welle Dichtung	Schraubenwellenlager und Dichtungen 2016 erneuert.
Motor bedienung	Seilzug Kabel
Gewende getriebe	mechanisch
Bugschraube	elektrisch Sidepower 8 hp
Exhaust	wassergekühlt
Propeller Typ	Max Prop Easy 90 new 2016
Propellerblätter	3
Material Propellerwelle	Edelstahl Ø 35mm
Propellerwelle schmierung	Wasser
Hand Bilgenpumpe	ja
Elektrische Bilgenpumpe	ja
Bilge Alarm	ja
Elektrische Anlage	12 / 220 volt
Versorgungsbatterie	4 x 125 Ah Lithium-Batterien 2017
Bugschraubebatterie	Mit separatem Mastervolt 60A Landstrom-Ladegerät und 2 x 12V Optima Redtop RTS 4.2 Traktionsbatterien.
Batterie Monitor	Mass Inverter Charger Control
Batterie Ladegerät/Umwandler	Mastervolt Mass Combi 12/2200-100 2016
Landstrom	mit Kabel
Weitere Info	Mastervolt Lichtmaschine 12/130 inkl. Alpha Pro II Laderegler 2016

NAVIGATION

Kompass	ja
Multi Control Display	Raymarine 3 x ST 70 en E-90 2017
UKW	Raymarine Ray 240E DSC Klasse D mit 2. Horn und aktivem Lautsprecher am Steuerstand 2017



HALLBERG RASSY 43 MK I

Autopilot	Raymarine P-70 mit EV-100 Gyrokompass - 2017 Whitlock / Lewmar autopilot drive
Radar	Raymarine RD418HD Color new 2021
Radar/GPS/Plotter	Raymarine Axiom Plotter HybridTouch 9" - 2024 Raymarine Axiom Plotter Multi 7" - 2024 Raymarine RMK-10 Bedieneinheit an der Steuerstand - 2017
Navtex	Furuno NX-300
AIS Empfänger	Garmin, mit separater Antenne am Heckgestell
Weitere Info	R&R DSC-Pacific Kombi-Antenne (VHF-GSM-TV-SSB-AM/FM-Radio)
Weitere Info	Raymarine RS150 GPS-Antenne

AUSRÜSTUNG

Feste Fenster	Sonnenschutz über festen Fenstern Sprayhood 2024
Spritzverdek	2016
Kuchenbude	2016
Sonnenschirm	Schattenzelt über dem Cockpit
Winterplane	2016
Badeplattform	ja
Badeleiter	ja
Heckdusche	Warm- und Kaltwasser
Anker	Delta 25kg
Ankerkette	70 mtr. 8 mm
Ankerwinde	elektrisch lewmar
Gangspill	ja
Deckwasche	ja
Ausserborder Halterung	ja
Davits	Edelstahl
Davits bedienung	handbetrieb
See Reling	ja
Zupackenschiene (aufbauten)	Teak
Heckkorb	ja



Bugkorb	ja
Radar Reflektor	ja
Fenderkissen	ja
Festmacher	ja

RIGG

Rig	Sloop-Kutter
Stehendes Gut	Drahtseil new 2021
Marke Mast	Seldén
Material Mast	Aluminium
Salings	2 pair
Großsegel	Elvstrøm EPEX Vectron/Technora Segel, neu in 2016 und 2025 professionell gewartet.
Durchelatted großsegel	ja
Rollgroß Anlage	hydraulisches Seldén-Rollgroßsegel-System
Kutter Stag	abnehmbar
Fock	Kutterfock UK de Vries Sails neu 2021
Genua	1x Elvstrøm Hydranet 380 (Crosscut von Dimension Polyant) Rollgenua mit neuem (2021) UV-Streifen und 1x Elvstrøm Offshore Rollgenua 136% 2013
Rollreffanlage	hydraulisches Seldén-Furlex-Rollgenuasystem
Gennaker	North Sails Gennaker G2 – 2012 (in Mailite 150 und ORC vermessen) mit Stripper – 2019
Reff Vorrichtung	Rollgross im Mast
Achterstag Spanner	hydraulik Navtec
Baumniederhohler	Gasdruckfeder
Primare Schot Winschen	2 x 40 CEST Großschotwisch, 1 elektrisch
Genua Schotwischen	2 x 50 CEST elektrische Genuaschotwisch
Fall Winschen	2x Lewmar 40 am Mast
Spi-Baum	Kohlenstoff new 2016
Gennaker-Baum	Edelstahl



Weitere Info

Im Jahr 2021 wurde die gesamte Mastbeleuchtung durch Aqua Signal LED-Leuchten ersetzt

Weitere Info

Im Jahr 2021 wurde ein abnehmbares Kutterstag mit Verstärkung am Schott und mit Backstagen installiert



HALLBERG RASSY 43 MK I



HALLBERG RASSY 43 MK I



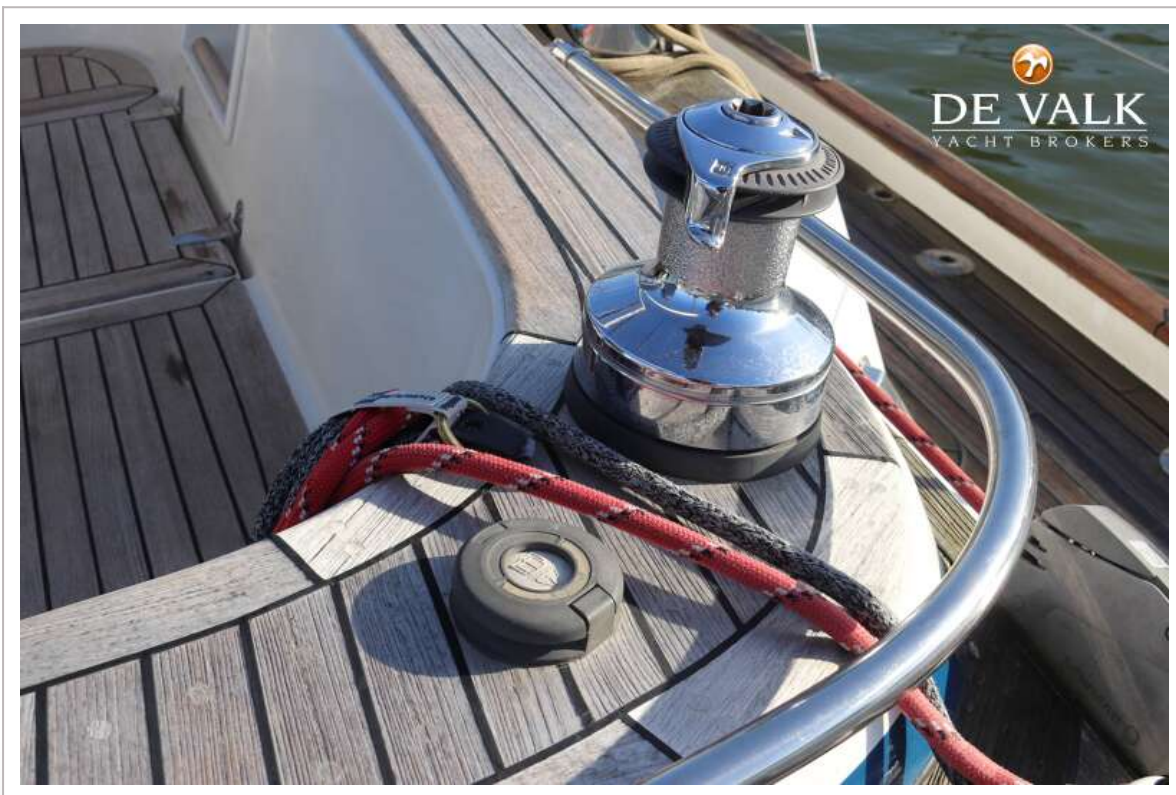
HALLBERG RASSY 43 MK I



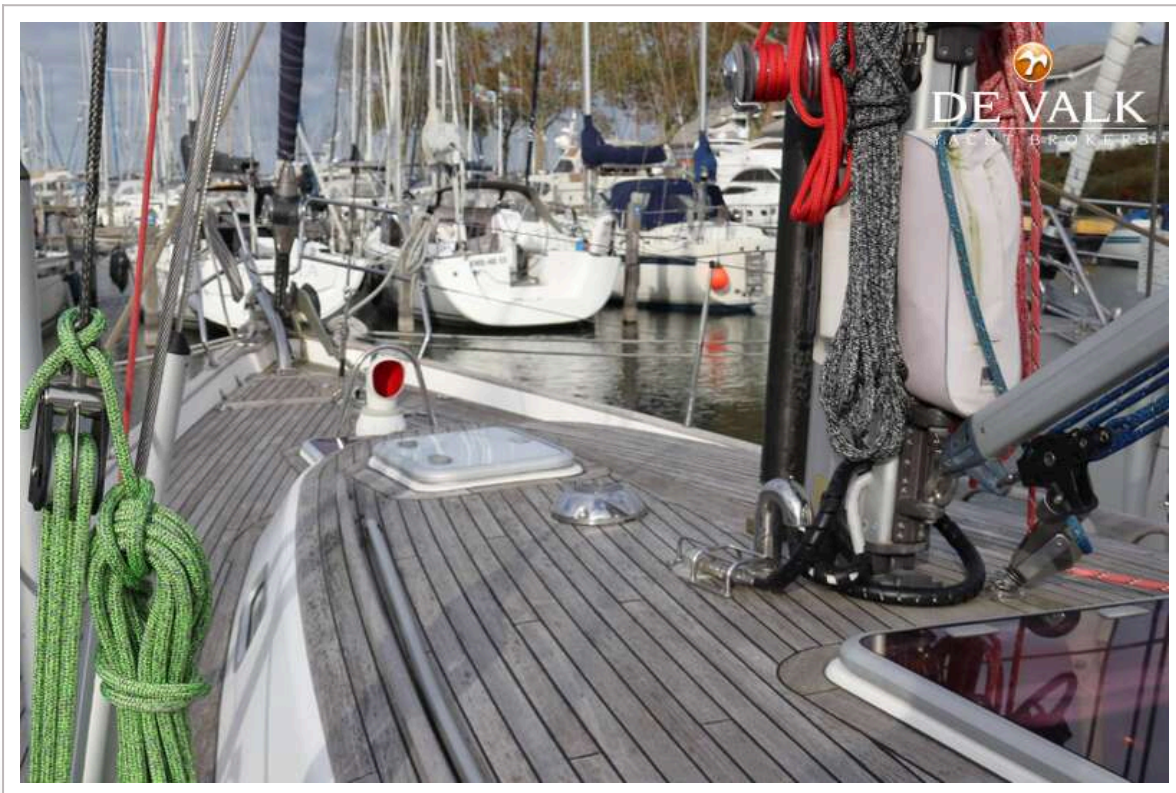
HALLBERG RASSY 43 MK I



HALLBERG RASSY 43 MK I



HALLBERG RASSY 43 MK I



HALLBERG RASSY 43 MK I



HALLBERG RASSY 43 MK I



HALLBERG RASSY 43 MK I



HALLBERG RASSY 43 MK I



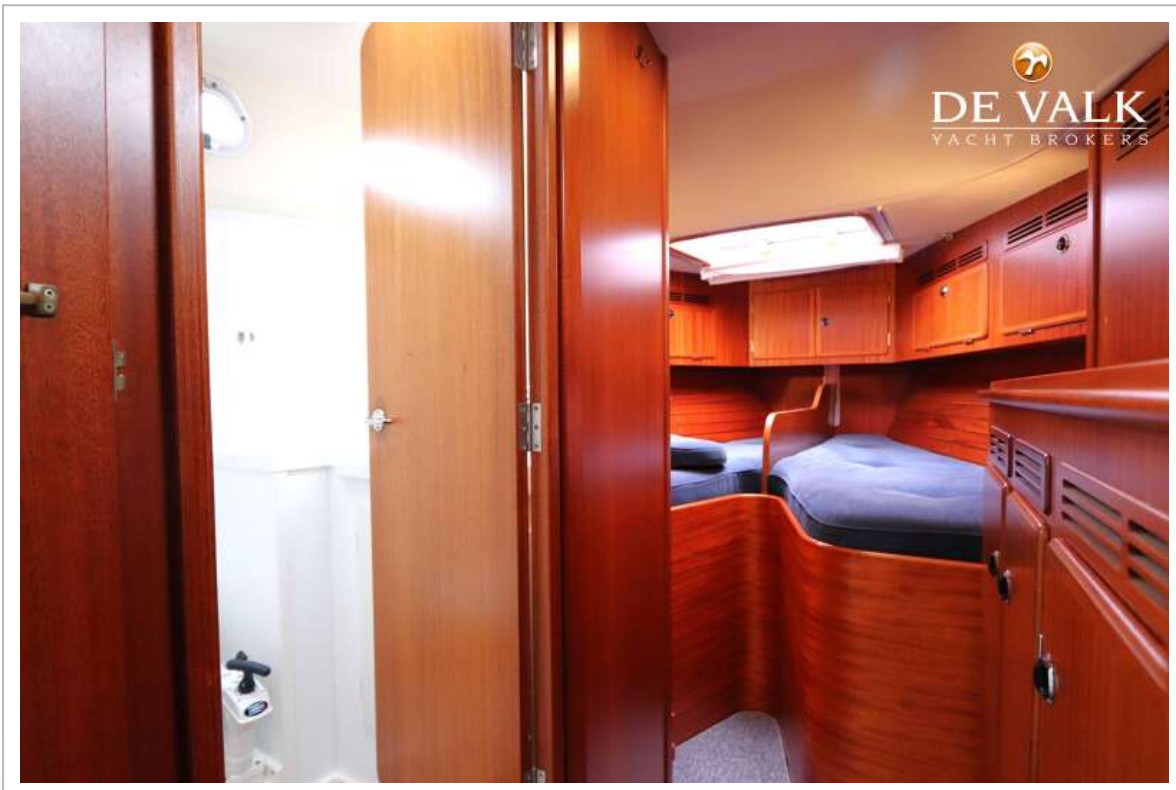
HALLBERG RASSY 43 MK I



HALLBERG RASSY 43 MK I



HALLBERG RASSY 43 MK I



HALLBERG RASSY 43 MK I



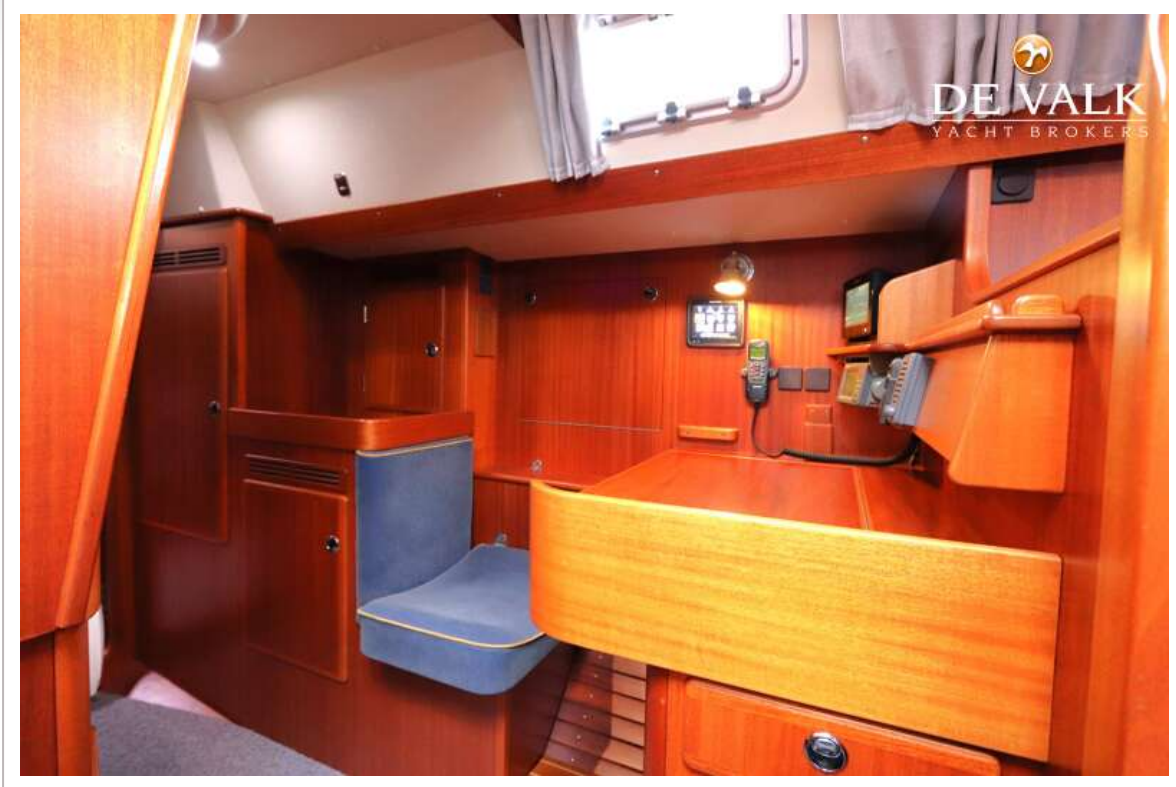
HALLBERG RASSY 43 MK I



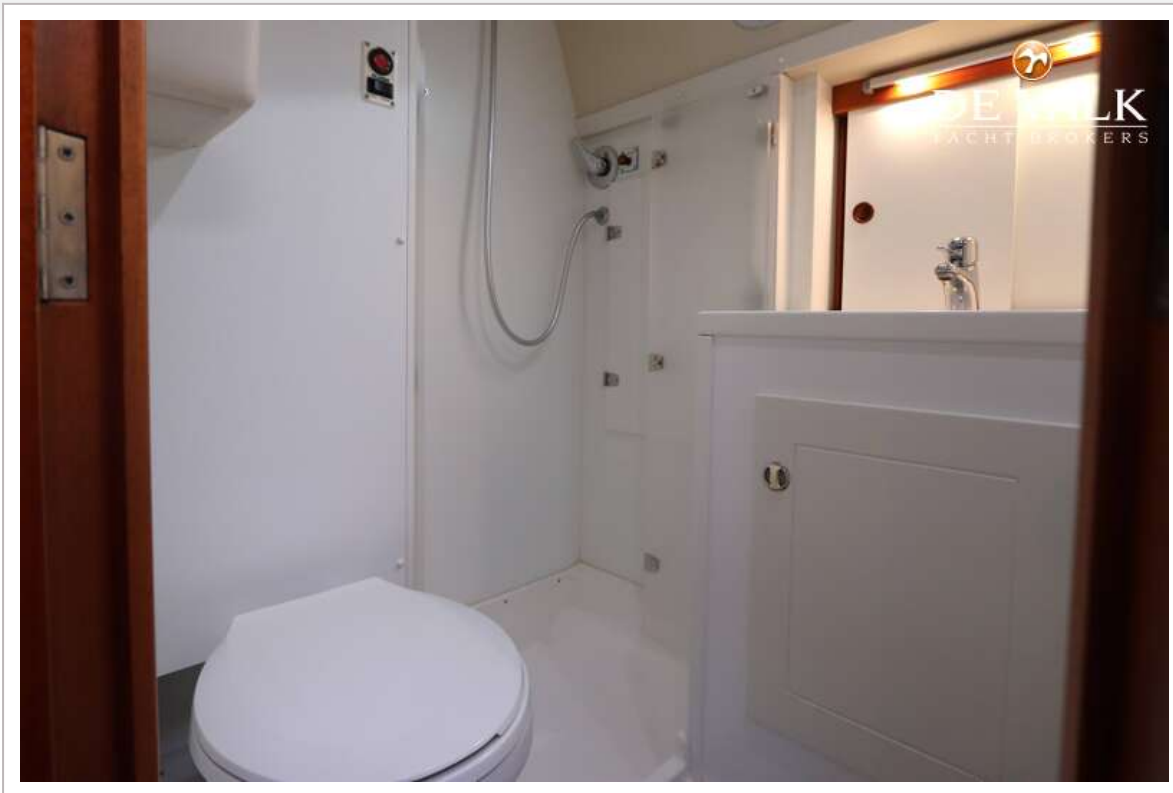
HALLBERG RASSY 43 MK I



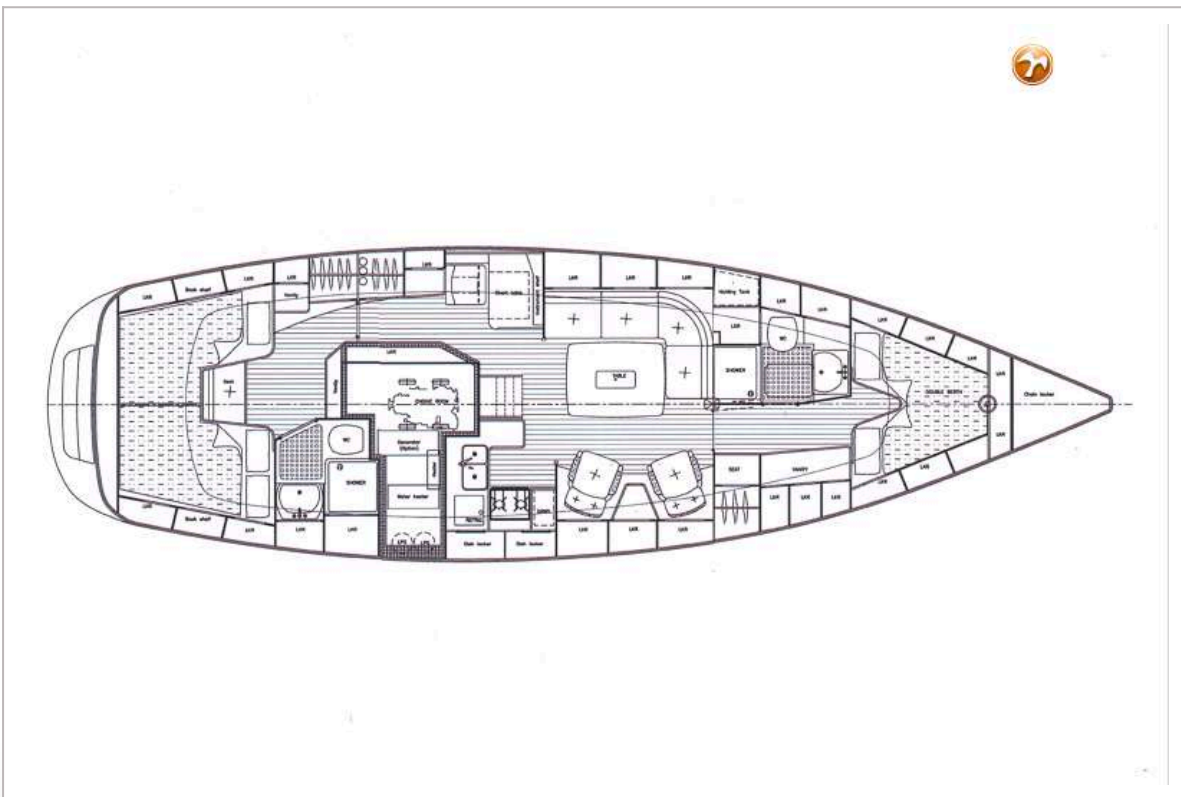
HALLBERG RASSY 43 MK I



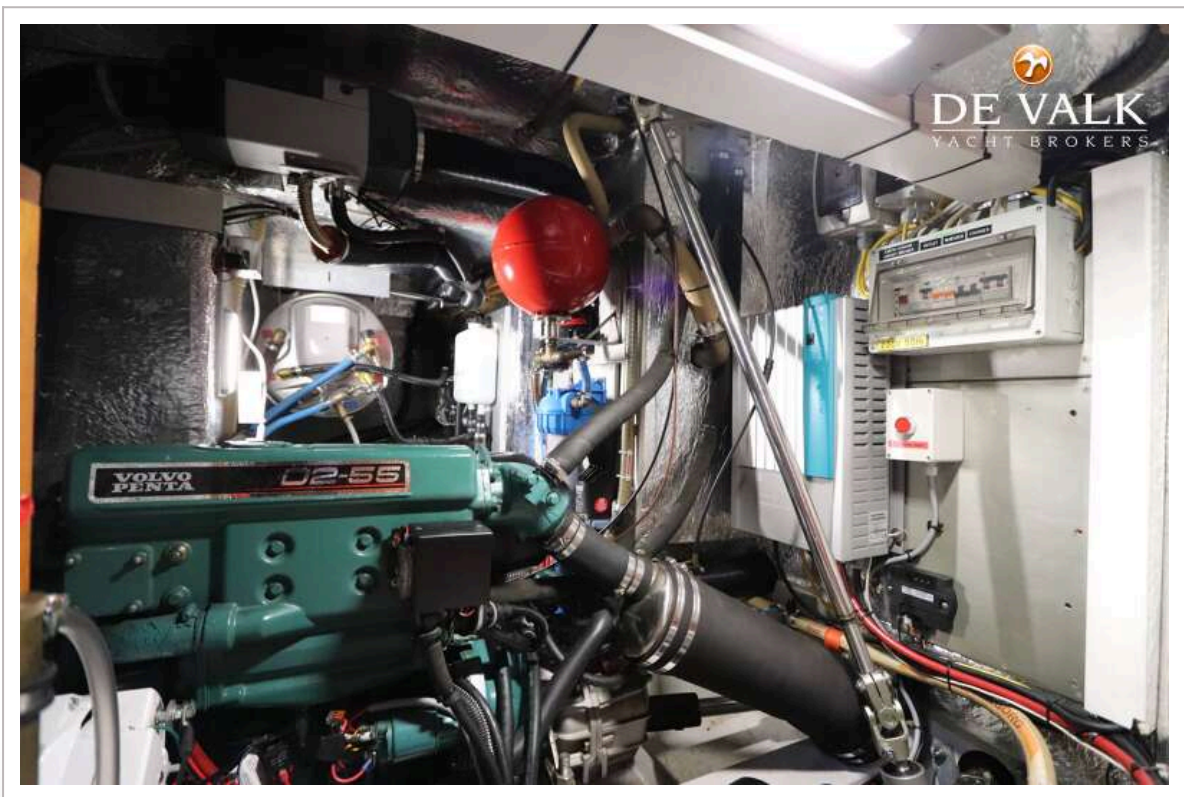
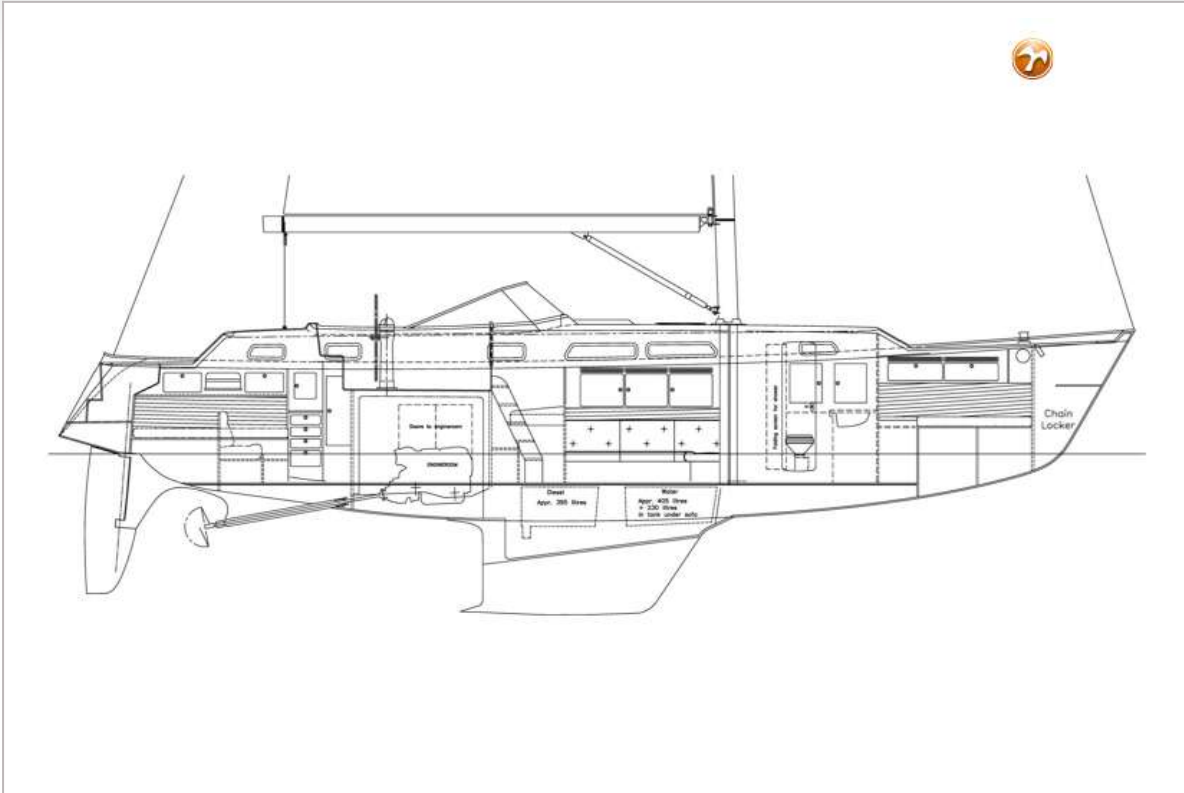
HALLBERG RASSY 43 MK I



HALLBERG RASSY 43 MK I



HALLBERG RASSY 43 MK I



HALLBERG RASSY 43 MK I

