



BENETTI 79 SD NAVETTA

BENETTI 79 SD NAVETTA

KOMMENTARE DES MAKLERS

The Benetti 79 SD Navetta is a distinguished displacement yacht by Riccardo Paoli, built to exacting standards by Benetti Sail Division. Her steel hull and aluminium superstructure exude strength and pedigree, while twin MAN engines (758 HP) deliver a commanding 3,000 NM range. A long keel and bulbous bow ensure sublime stability at sea. Immaculately refitted in 2017 and further elevated in 2025 with state-of-the-art navigation systems and a brand-new galley, she is the epitome of refined ocean voyaging, timeless elegance, enduring capability, and modern luxury combined.

Sofia Iliia-Salvanou

TECHNISCHE DATEN

Maße	23.83 x 6.20 x 2.40 (m)	Werft	Benetti sail division SPA
Baujahr	2002	Kabinen	4
Material	Stahl	Kojen	10
Motor(en)	2 x MAN D2866 LXE 40 diesel	PS/kW	2 x 516.00 (PS), 379.00 (kW)
Angebotspreis	€ 1.600.000 (MwSt. Bezahlt)	Liegeplatz	beim Verkaufsbüro

KONTAKT

Verkaufsbüro	De Valk Corfu	Telefon	(+30) 6948681503
Adresse	New Port of Corfu, near Gouvia Marina 490 83 Corfu GR	E-Mail	corfu@devalk.nl

HAFTUNGSAUSSCHLUSS

Diese Angaben erfolgen nach bestem Wissen, können jedoch nicht garantiert werden.



BENETTI 79 SD NAVETTA

ALLGEMEIN

Modell	BENETTI 79 SD NAVETTA
Typ	Motoryacht
Rumpflänge (m)	23,83
Breite (m)	6,20
Tiefgang (m)	2,40
Baujahr	2002
Lancierung	2002
Werft	Benetti sail division SPA
Land	Italien
Entwerfer	Riccardo Paoli
Brutto tonnage	104
CE Norm	A
Rumpfmateral	Stahl
Rumpffarbe	Biscuit
Rumpfform	Rundspant
Art Kiel	With Bulb Bow
Material Aufbauten	Aluminium
Deckmaterial	Stahl
Deck Finish	Teak
Deck Finish Aufbauten	Teak
Pflicht Bedeckung	Teak
Fenster Einfassung	Inox
Fenster Material	Sicherheitsglas
Decksluke	ja
Bullauge	ja
Isolation	ja
Flybridge	A big part of the teak was refitted
Cockpitsonnenpersenning	ja
Radar Träger	ja
Treibstofftank (Liter)	20000 - Cleaned 2025



Füllstandsanzeige (Treibstofftank)	ja
Trinkwassertank (Liter)	4000 - REFITTED
Füllstandsanzeige (Trinkwasser)	ja
Fäkaelien Tank (Liter)	750
Radsteuerung	ja
Innerhalb Steuerung	ja
Radsteuerung auf Flybridge	ja
Weitere Info	2017 Refit
Weitere Info	2017 Repainted
Weitere Info	Hull finish Awlgrip

UNTERKUNFT

Kabinen	4
Kojen	10
Mannschaftskabine	ja
Mannschaftskojen	3
Innen	ja
Einteilung	ja
Fussboden	ja
Achterdeck	ja
Salon	ja
Klima Anlage	80000 BTU with 2 compressors 2x2,5 Hp cad - REFITTED
Navigation Zenter	ja
Speisezimmer	ja
Dinette	ja
Tür zum Achterdeck	ja
Kombüse	ja
Arbeitsfläche	Corian
Spülbecken	Edelstahl
Herd	keramisch GAS AEG & ELECTRIC AEG
Ofen	BOSCH



Dunstabsauger	BOSCH
Mikrowelle	BOSCH Inno wave
Kuhlschrank	FRIGOMAR 300Lt
Gefriertruhe	FRIGOMAR 150Lt
Warmwassersystem	ja
Wasserdrucksystem	ja
Geschirrspülmaschine	BOSCH Logics automatic
Kaffeemaschine	ja
Geschirrausstattung	ja
Eignerkabine	Doppelbett Access from the salon by separate stairway.
Kleiderschrank	Wandschrank
Badezimmer	en suite
Toilet	en suite
Toilettesystem	elektrisch
Handwaschbecken	im Badezimmer
Dusche	en suite
Weitere Info	Small office
Gästekabine 1	Zwei Einzelbetten Plus pullman berth athwart ships
Kleiderschrank	hängend/Schublad/Regale
Badezimmer	en suite
Toilette	en suite
Toilettesystem	elektrisch
Handwaschbecken	im Badezimmer
Dusche	en suite
Gästekabine 2	Zwei Einzelbetten Plus pullman berth athwart ships
Kleiderschrank	hängend/Schublad/Regale
Badezimmer	en suite
Toilette	en suite
Toilettesystem	elektrisch
Handwaschbecken	im Badezimmer
Dusche	en suite
Gästekabine 3	Stockbett X 2



BENETTI 79 SD NAVETTA

Kleiderschrank	hängend/Schublad/Regale
Badezimmer	ja
Toilette	en suite
Toilette System	elektrisch
Handwaschbecken	im Badezimmer
Dusche	en suite
Mannschaftskabine(n)	2 Berths
Badezimmer (Mannschaft)	ja
Toilette (Mannschaft)	ja
Toilette System	elektrisch
Handwaschbecken	im Badezimmer
Dusche (Mannschaft)	ja
Weitere Info	Dinette, Galley with fridge, 2 cooking plates, microwave
Waschmaschine	ja
Flybridge	ja
Weitere Info	Day Toilet
Weitere Info	SAT TV in Crew mess

MASCHINEN

Motoranzahl	2
Marke	MAN
Typ	D2866 LXE 40
PS	516
kW	379
Kraftstoffart	Diesel
Höchstgeschwindigkeit (Kn)	14
Marschgeschwindigkeit (Kn)	10
Verbrauch (l/h)	246
Reichweite (nm)	3000
Motorstunden	2800
Bugschraube	Hydraulic 25Kw



Propeller Typ	fest Refitted + recalibrated
Material Propellerwelle	Edelstahl Changed all support
Elektrische Bilgenpumpe	REFITTED
Generator	Onan 17,5 Kw - Changed + refitted injectors - changed fuel pipe
Generator 2	Onan 17,5 Kw
Batterien	New Mastervolt Gel MVSV 580
Starterbatterie	ja
Versorgungsbatterie	ja
Generatorbatterie	ja
Bugschraubebatterie	ja
Batterie Monitor	Digital
Batterie Ladegerat	VICTRON 2017 + Inverters
Umwandler	X 2 Mastervolt 1500 W and UPS
Landstrom	mit Kabel 220 V , 12m cable plus elongation
Wasserbereiter	Hydromar 180 Lt/Hr
Stabilisatoren	REFITTED
Weitere Info	Extended capacity of Batteries
Weitere Info	New sea-water pump at the starboard engine
Weitere Info	Changed all oils and filters

NAVIGATION

Kompass	ja
Kompass auf der Flybridge	FURUNO- SCX20/ Roof Satellite Compass NMEA2000
Tiefenanzeige	Raymarine ST 60
Windlupe anzeige	FURUNO - FI-5001 GIROUETTE
UKW	RAY 260+Flybridge handset, AIS RAYMARINE 650
Portabel UKW	With distress signal
Autopilot	FURUNO - NAVPILOT711C
Radar	JRC JAM-3254 COLOUR 72m Range
GPS	FURUNO - TZT16X MDF TZTXL 15.6p GPS/CHIRP/WIF
Plotter	Geonav-6SUNSHINE



BENETTI 79 SD NAVETTA

Navtex	JRC NCR-330
Kamera	Engine room & Stern - 9 inch monitor
Navigation Beleuchtung	ja
Weitere Info	Phones in salon, dining room, wheel house, owner's -crew, cpt's

AUSRÜSTUNG

Badeplattform	Side stairway with bathing platform
Heck-Tur	ja
Gangway	ja
Anker	90 Kg
Ankerkette	12mm x 125m
Anker 2	90 Kg
Ankerkette	12mm x 125m
Ankerwinde	NEW
Gangspill	2 x aft, 1000 W each
Beiboot	Novurania 400 DL
Ausserborder	Yamaha 40 Hp
Deck Kran	ja
See Reling	Edelstahl
Rettungsinsel	Plastimo Transocean
Schwimvesten	ja
Rettungsboje	ja
Fenderkissen	Stainless steel fender holders
Festmacher	ja
Werkzeug	ja
Alarmsystem	ja
TV	Satelite NAVISYSTEM in Salon, owner's cabin & Crew cabin
Satellit	ja
Radio-CD Spieler	In all 5 cabins
Lautsprecher im Pflicht	3x in aft cockpit & in flybridge - NEW
Lautsprecher im Salon	4x NEW with wi-fi



Lautsprecher im Kabin	2x NEW with wi-fi in owners cabin
Uhr - Barometer	ja
Feuerloscher	ja
Feuerloscher in Maschine Raum	ja
Automatische Löschesystem	ja
Weitere Info	Intercom 4 stations system(owner, wheel house, salon, crew)
Weitere Info	Flybridge instrument panel plus GPS, Echo sounder& tillerbowprop
Weitere Info	2nd separate GPS GEONAV 5 SUNSHINEChart plotter



BENETTI 79 SD NAVETTA



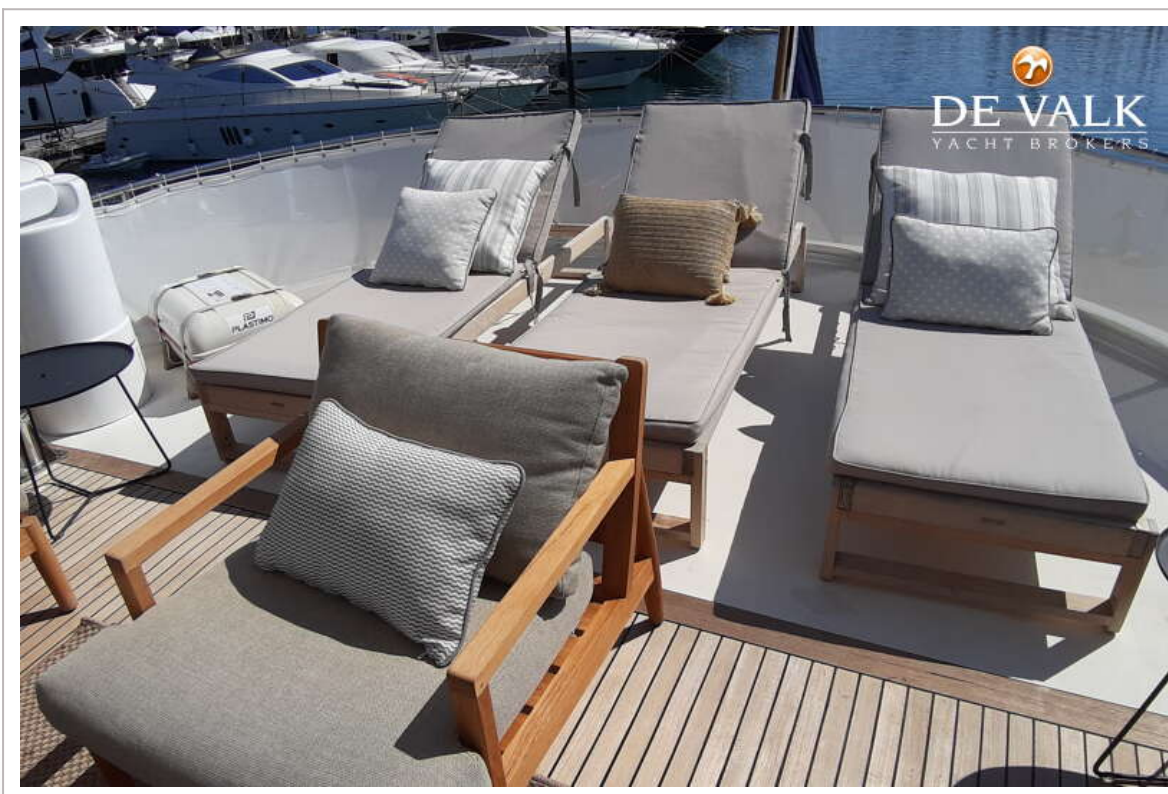
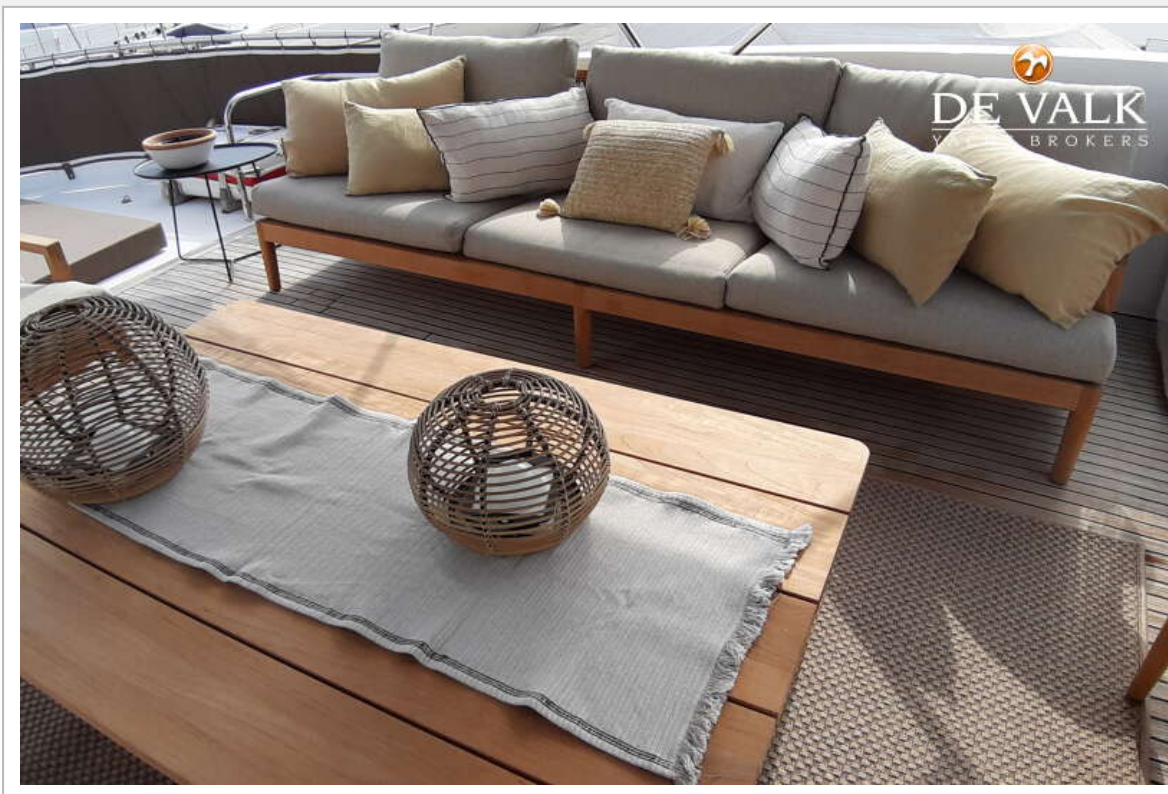
BENETTI 79 SD NAVETTA



BENETTI 79 SD NAVETTA



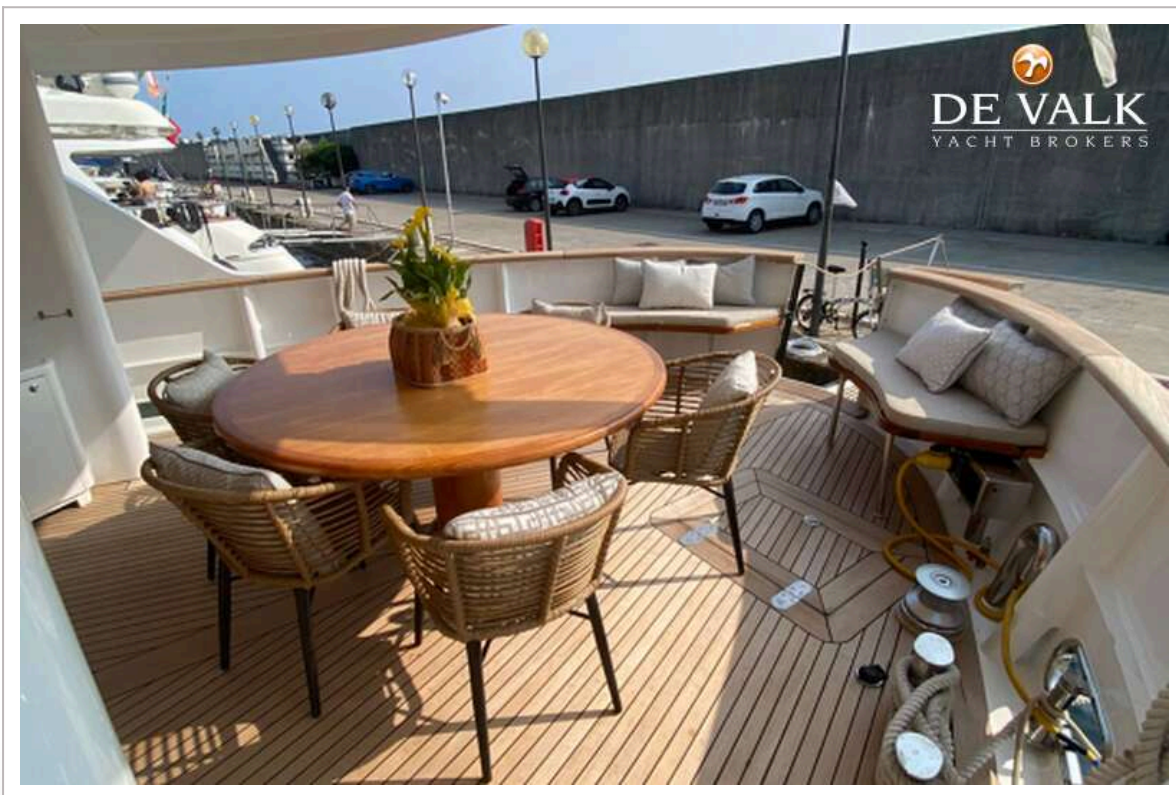
BENETTI 79 SD NAVETTA



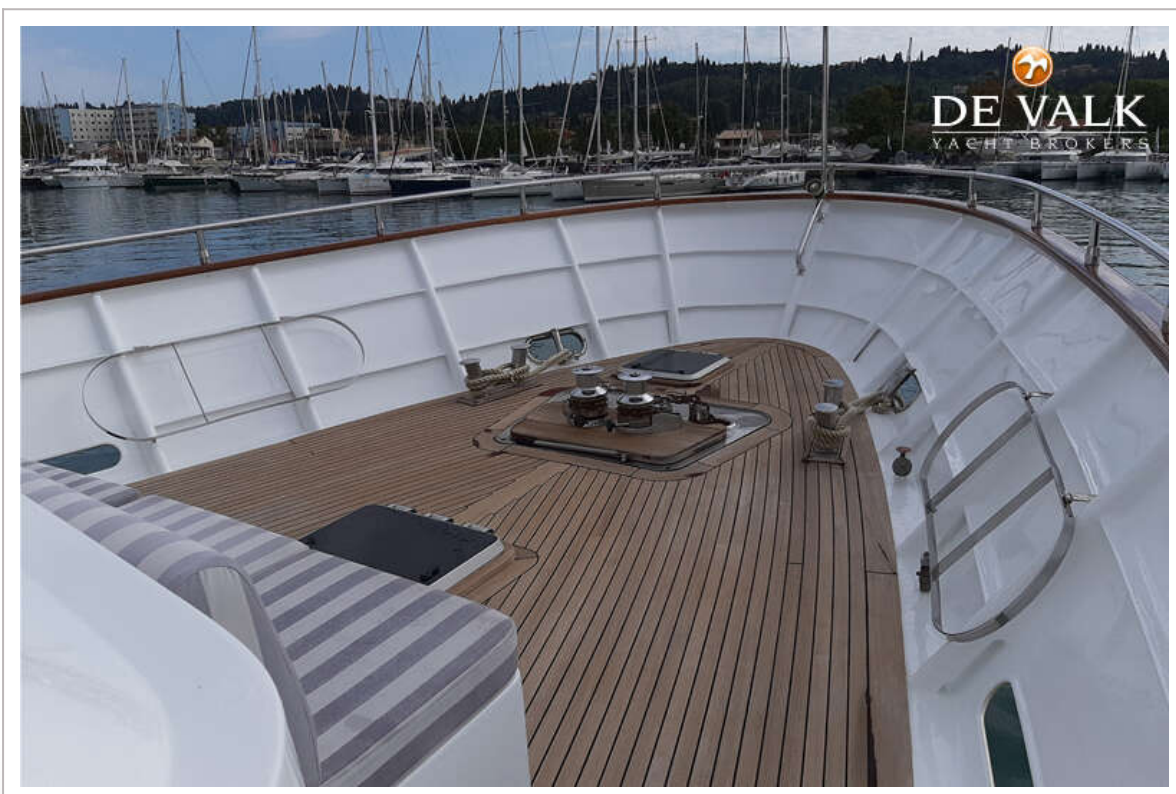
BENETTI 79 SD NAVETTA



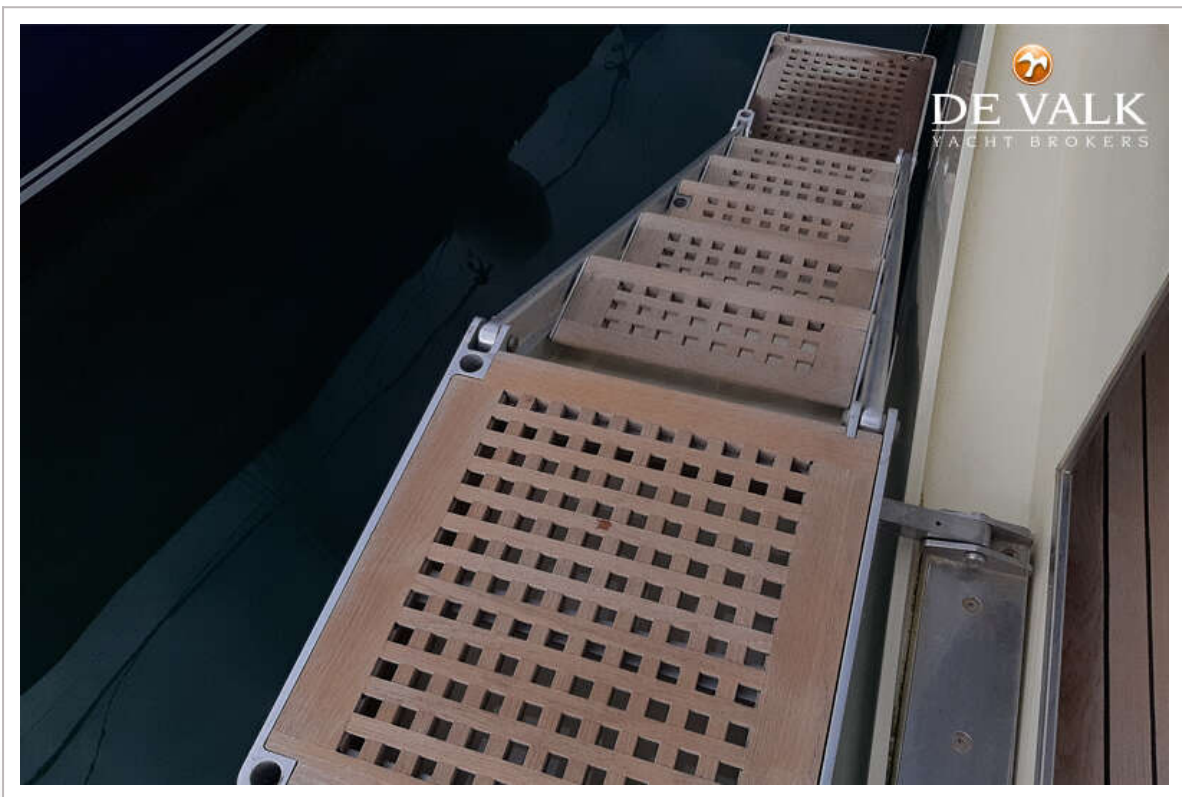
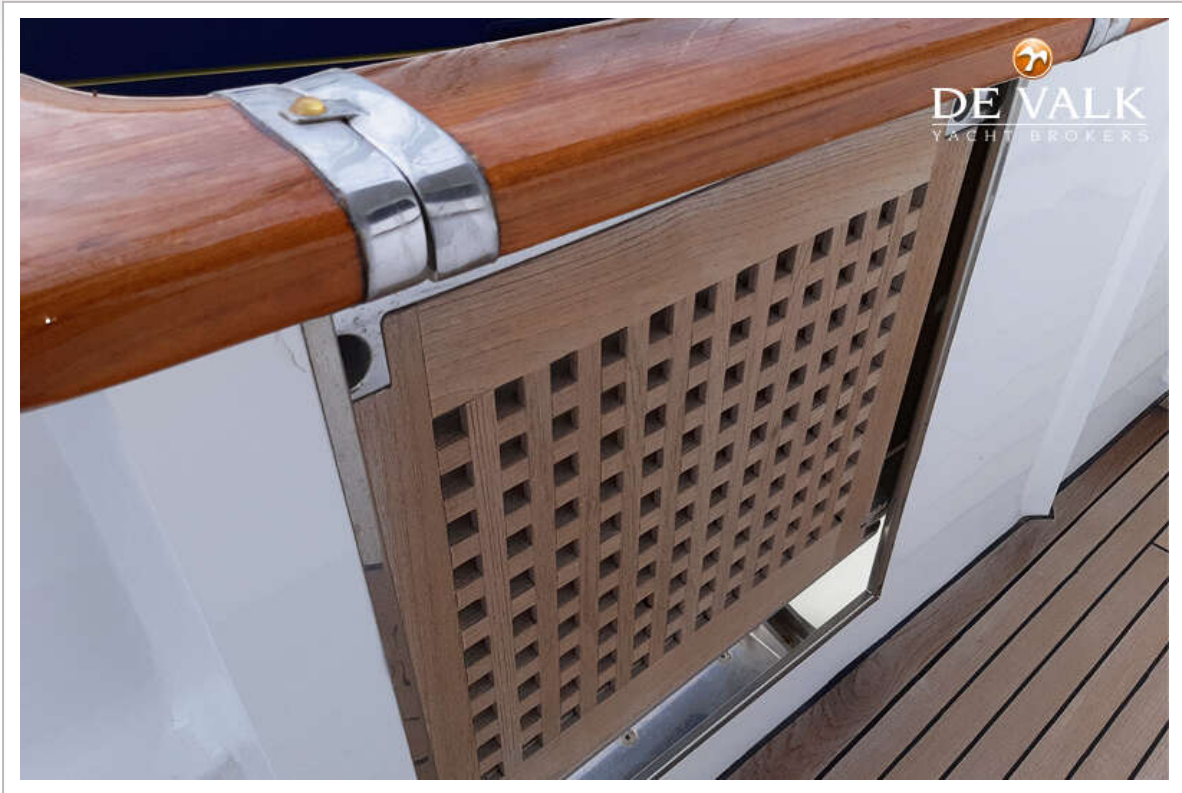
BENETTI 79 SD NAVETTA



BENETTI 79 SD NAVETTA



BENETTI 79 SD NAVETTA



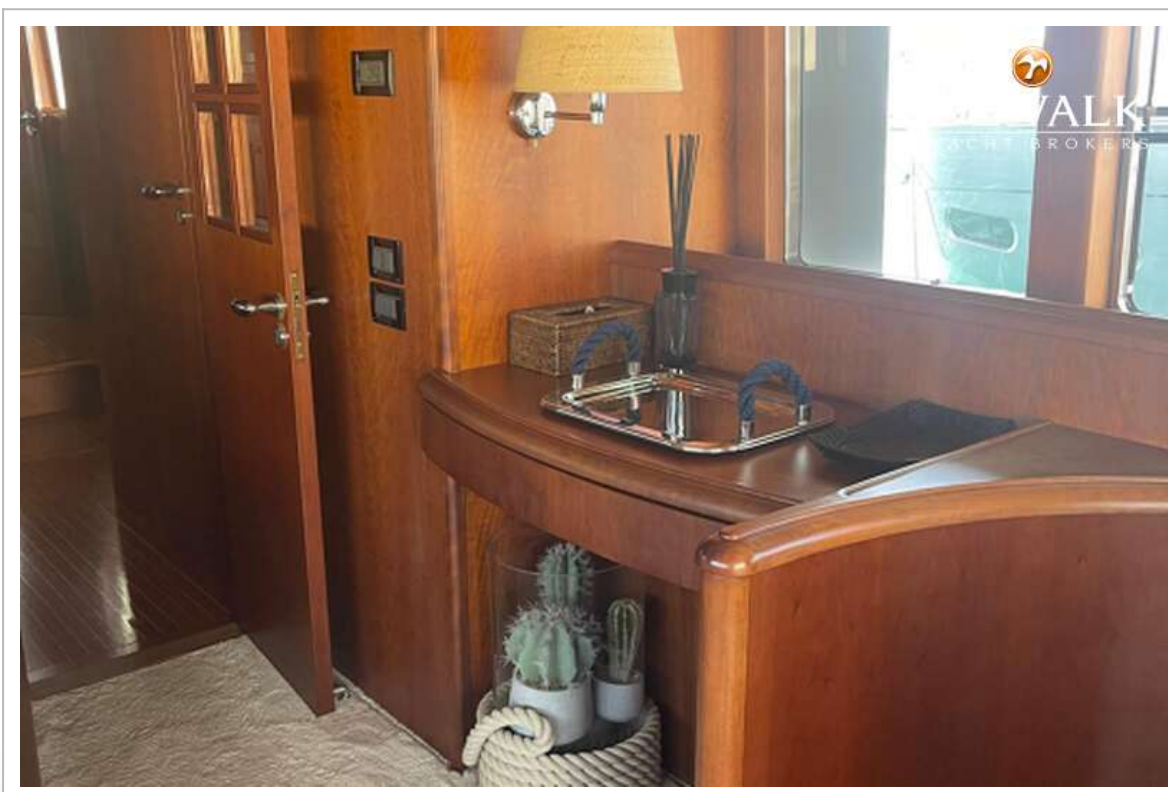
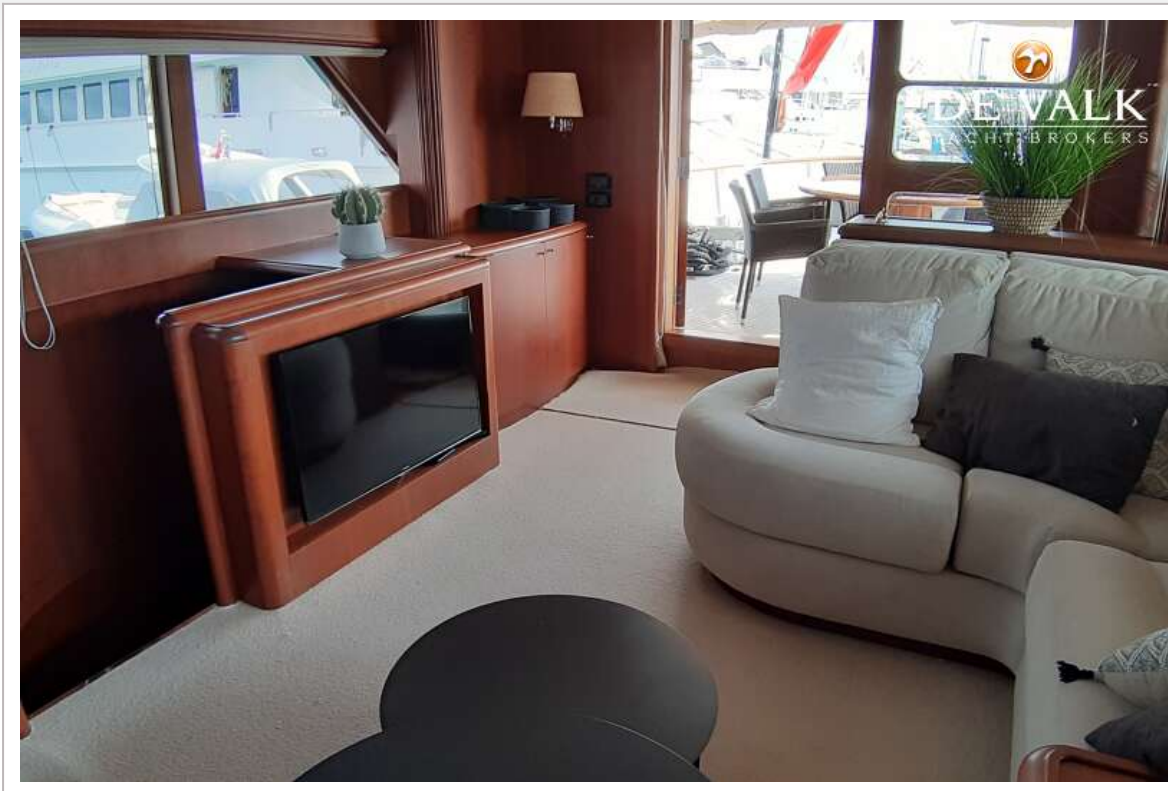
BENETTI 79 SD NAVETTA



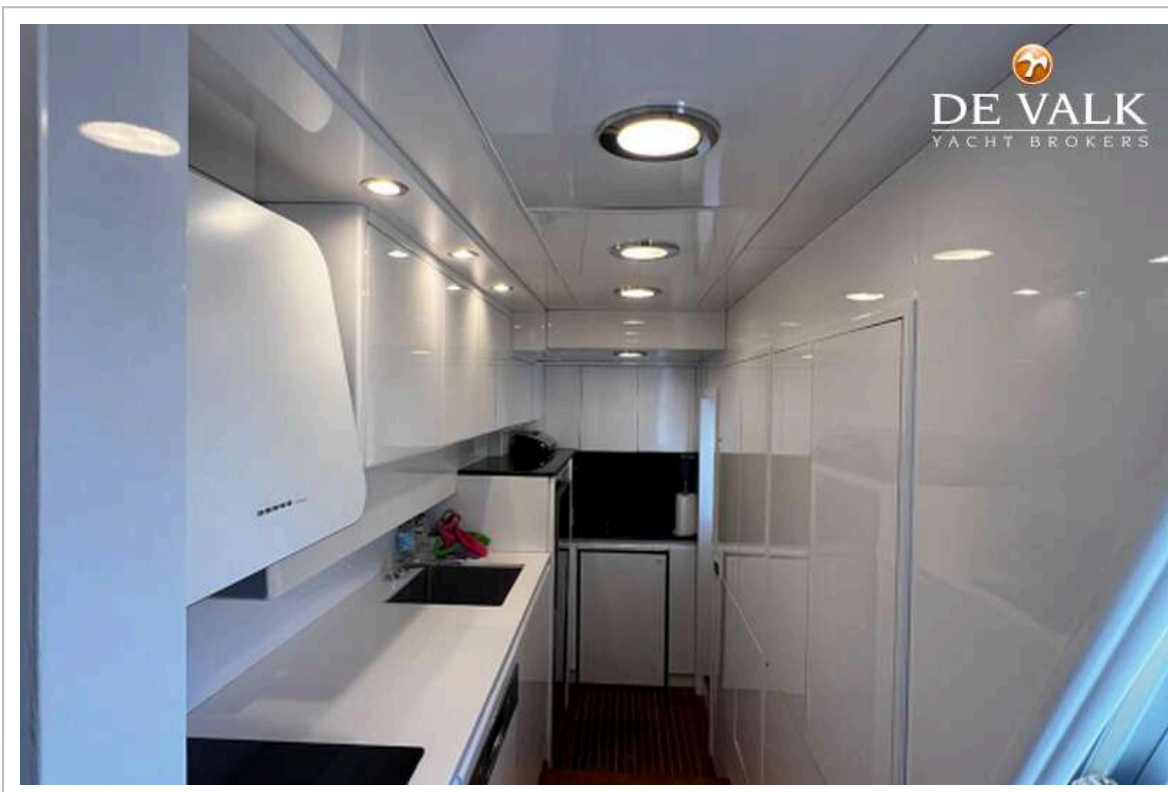
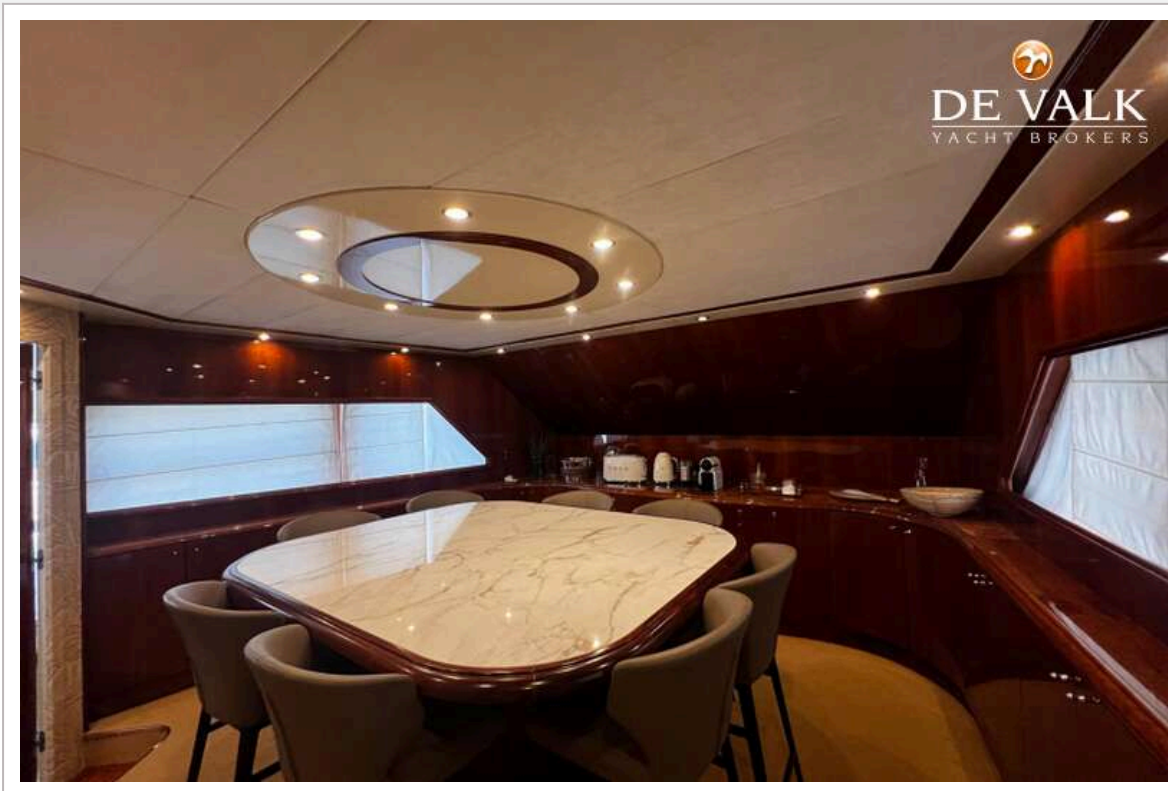
BENETTI 79 SD NAVETTA



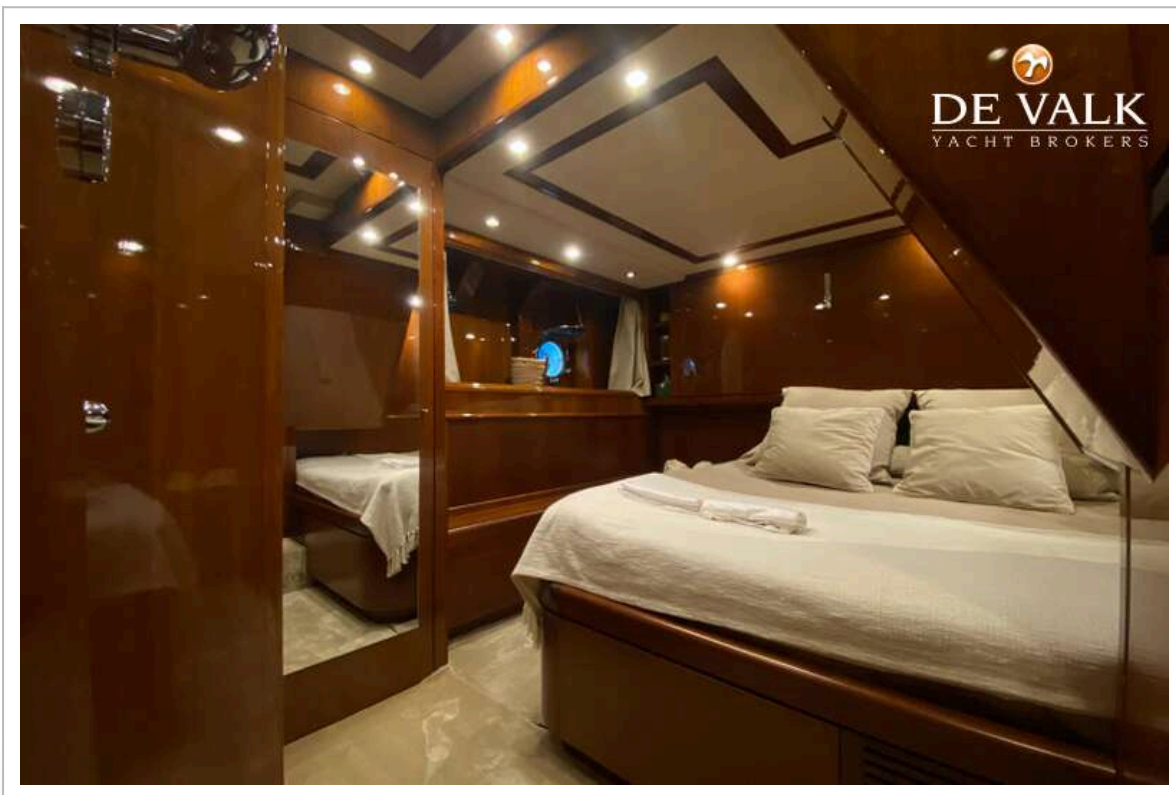
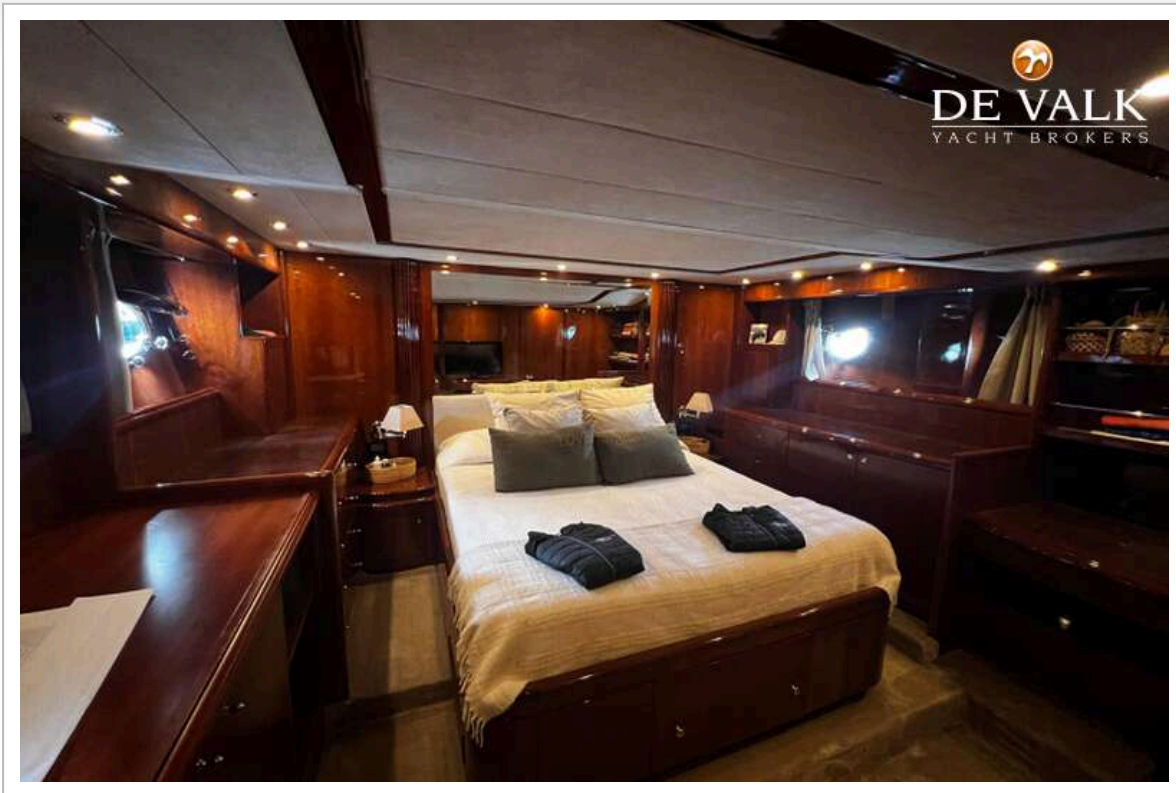
BENETTI 79 SD NAVETTA



BENETTI 79 SD NAVETTA



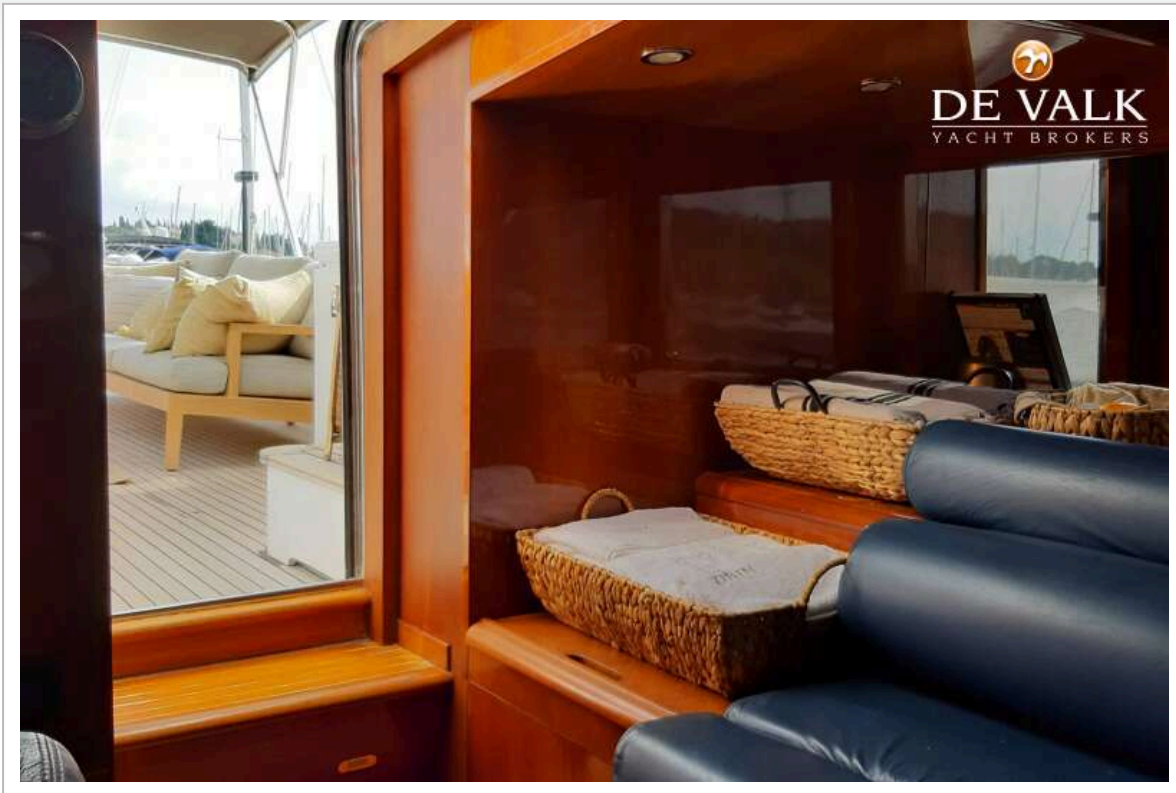
BENETTI 79 SD NAVETTA



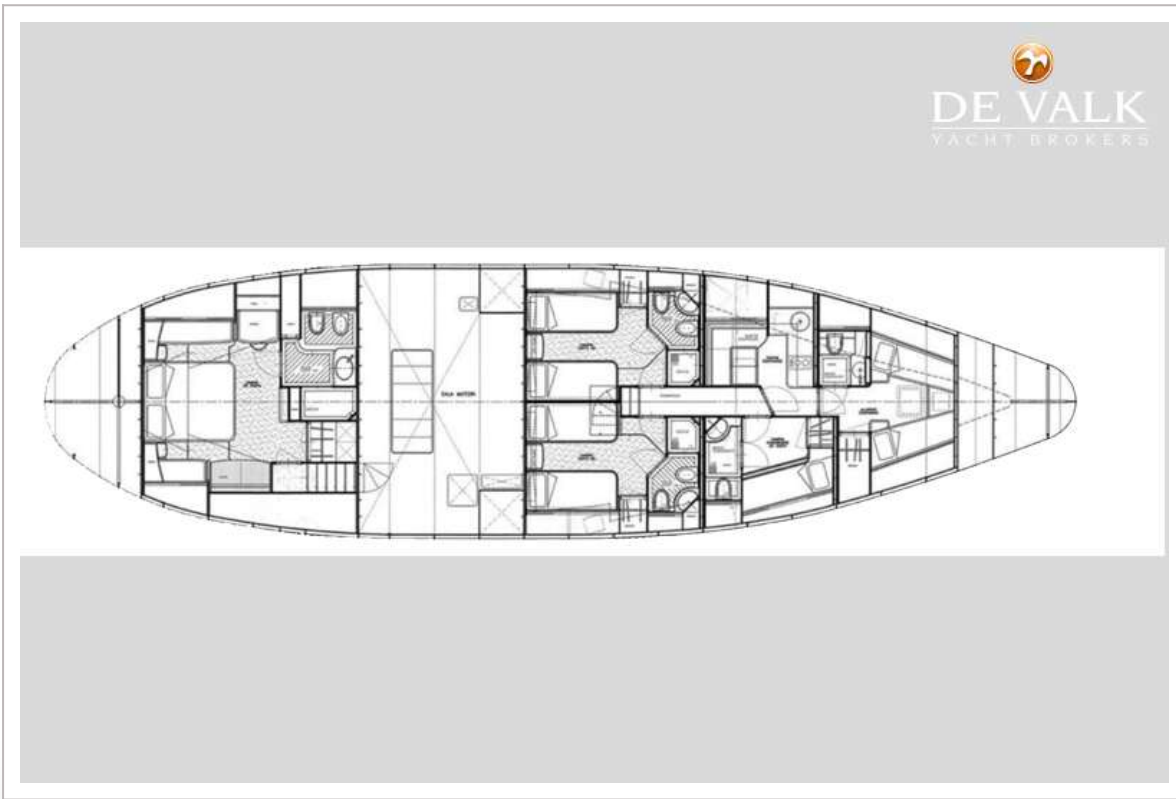
BENETTI 79 SD NAVETTA



BENETTI 79 SD NAVETTA



BENETTI 79 SD NAVETTA



BENETTI 79 SD NAVETTA

