



DE VALK  
YACHT BROKERS



## BENETEAU OCEANIS 50



DE VALK  
YACHT BROKERS

## KOMMENTARE DES MAKLERS

The Beneteau Oceanis 50 is a well-regarded, spacious, and elegant sailing yacht that balances performance with comfort for cruising and long-distance voyages. It features a light yet strong construction, a bright and comfortable interior designed by Nauta, a well-balanced sail plan for stable sailing, and a deep, safe, and roomy cockpit. While praised for its comfortable living spaces, modern design, and good handling, it is also known as a durable, value-conscious option, particularly well-suited for chartering and family use.

*Jörg Hellmich*

## TECHNISCHE DATEN

<b>Maße</b>	14.75 x 4.47 x 1.90 (m)	<b>Werft</b>	Beneteau Group
<b>Baujahr</b>	2006	<b>Kabinen</b>	3
<b>Material</b>	GFK	<b>Kojen</b>	6
<b>Motor(en)</b>	1 x Yanmar 4JH3TE diesel	<b>PS/kW</b>	100.00 (PS), 73.60 (kW)
<b>Angebotspreis</b>	€ 149.000 (MwSt. Nicht bezahlt)	<b>Liegeplatz</b>	beim Verkaufsbüro

## KONTAKT

<b>Verkaufsbüro</b>	De Valk Almeria	<b>Telefon</b>	+34 950 497 825
<b>Adresse</b>	Puerto Deportivo, Darsena de la Batea 42 04711 Almerimar ES	<b>E-Mail</b>	almeria@devalk.nl

## HAFTUNGS AUSSCHLUSS

Diese Angaben erfolgen nach bestem Wissen, können jedoch nicht garantiert werden.



## ALLGEMEIN

<b>Modell</b>	BENETEAU OCEANIS 50
<b>Typ</b>	Segelyacht
<b>Rumpflänge (m)</b>	14,75
<b>Wasserlinienlänge (m)</b>	13,48
<b>Breite (m)</b>	4,47
<b>Tiefgang (m)</b>	1,90
<b>Durchfahrtshöhe min (m)</b>	20,00
<b>Stehhöhe (m)</b>	1,99
<b>Baujahr</b>	2006
<b>Lancierung</b>	2007 Model
<b>Werft</b>	Beneteau Group
<b>Land</b>	Frankreich
<b>Entwerfer</b>	Farr Yacht Design/Armel Briand
<b>Gewicht (t)</b>	12,9
<b>Ballast (Ton)</b>	4,25
<b>Brutto tonnage</b>	20
<b>CE Norm</b>	A
<b>Rumpfmateri al</b>	GFK
<b>Rumpffarbe</b>	Weiß
<b>Rumpfform</b>	Rundspant
<b>Art Kiel</b>	Flossen Kiel mit Wulst
<b>Material Aufbauten</b>	GFK
<b>Deckmaterial</b>	GFK
<b>Deck Finish</b>	Antirutsch Belag
<b>Deck Finish Aufbauten</b>	Antirutsch Belag
<b>Pflicht Bedeckung</b>	Teak
<b>Antifouling (Jahr)</b>	2025
<b>Fenster Einfassung</b>	Aluminium
<b>Fenster Material</b>	Polycarbonat
<b>Decks Luke</b>	Lewmar



<b>Bullauge</b>	Aluminium
<b>Treibstofftank (Liter)</b>	Kunststoff 237
<b>Füllstandsanzeige (Treibstofftank)</b>	Display
<b>Trinkwassertank (Liter)</b>	Kunststoff 568 (in 2 tanks)
<b>Füllstandsanzeige (Trinkwasser)</b>	Display
<b>Fäkaelien Tank (Liter)</b>	Kunststoff 80
<b>Fäkaelien Tankablauf</b>	Deck Verbind. + Uw Linie
<b>Radsteuerung</b>	Kabelsteuerung Twinhelm
<b>Not-Pinne</b>	ja

## UNTERKUNFT

<b>Kabinen</b>	3
<b>Kojen</b>	6
<b>Innen</b>	Mahagoni Alpi
<b>Einteilung</b>	3 cabin version
<b>Fussboden</b>	Holz
<b>Salon</b>	ja
<b>Standhöhe Salon (m)</b>	1,99
<b>Klima Anlage</b>	DeLonghi Pinguino (portable unit)
<b>Kartentisch</b>	ja
<b>Umbaubar Koje</b>	In saloon
<b>Kombüse</b>	U-shape
<b>Arbeitsfläche</b>	Corian
<b>Spülbecken</b>	Edelstahl Double
<b>Herd</b>	Gas Eno 2 burner
<b>Ofen</b>	ja
<b>Kuhlschrank</b>	Front & Toploader
<b>Gefrier Truhe</b>	ja
<b>Warmwasser System</b>	220V + Motor Boiler
<b>Wasserdruck System</b>	elektrisch Johnson
<b>Hand und/oder Fusspumpe</b>	Sea water



Kochend-Wasserhahn	ja
Kaffeemaschine	ja
Geschirrausstattung	ja
Eignerkabine	Doppelbett Foeward
Länge Bett (m)	2,00
Kleiderschrank	hängend und Schubladen
Toilet	en suite
Toilette System	handbetrieb Jabsco
Handwaschbecken	auf der Toilette
Dusche	en suite
Gästekabine 1	Doppelbett Aft Port
Länge Bett (m)	2,00
Kleiderschrank	Regale und hängend
Toilette	gemeinsam
Toilette System	handbetrieb Jabsco
Handwaschbecken	auf der Toilette
Dusche	gemeinsam
Gästekabine 2	Doppelbett Aft STB
Länge Bett (m)	2,00
Kleiderschrank	Regale und hängend

## MASCHINEN

Motoranzahl	1
Marke	Yanmar
Typ	4JH3TE
PS	100
kW	73.60
Kraftstoffart	Diesel
Installiert im Jahr	2006
Höchstgeschwindigkeit (Kn)	8
Marschgeschwindigkeit (Kn)	7



<b>Verbrauch (l/h)</b>	4,5
<b>Reichweite (nm)</b>	550
<b>Motorstunden</b>	4500
<b>Kühlungssystem Motor</b>	indirekte Wärmetauscher
<b>Antrieb</b>	Schraubenwelle
<b>Welle Dichtung</b>	ja
<b>Motor bedienung</b>	Seilzug Kabel
<b>Gewende getriebe</b>	mechanisch
<b>Bugschraube</b>	elektrisch Max Power
<b>Exhaust</b>	wassergekühlt
<b>Propeller Typ</b>	fest
<b>Propellerblätter</b>	3
<b>Material Propellerwelle</b>	Edelstahl
<b>Propellerwelle schmierung</b>	Wasser
<b>Hand Bilgenpumpe</b>	ja
<b>Elektrische Bilgenpumpe</b>	Johnson
<b>Starterbatterie</b>	1 x 12V / 120 Ah Winner Sprint Acid (05.2022)
<b>Versorgungsbatterie</b>	4 x 12V / 170 Ah Winner Solar Acid (05.2022)
<b>Bugschraubebatterie</b>	2 x 12V / 60 Ah Winner Acid (05.2022)
<b>Batterie Monitor</b>	Victron
<b>Batterie Ladegerät</b>	Victron
<b>Umwandler</b>	Victron 3000W (new 2025)
<b>Solar panele</b>	3 x 400W
<b>Dioden-Batterie-Koppler</b>	Victron Solar MPPT
<b>Landstrom</b>	mit Kabel 230V

## NAVIGATION

<b>Kompass</b>	2 x Plastimo
<b>Multi Control Display</b>	2 x Raymarine ST60+ Tridata
<b>Tiefenanziege/Logge</b>	Raymarine ST60+ Tridata
<b>Windlupe anzeige</b>	Raymarine ST60+



<b>UKW</b>	Raymarine
<b>Portabel UKW</b>	GME GX625
<b>Autopilot</b>	Raymarine i70 AP with Smart Controller
<b>Ruderwinkel Anzeige</b>	Raymarine
<b>Plotter/GPS</b>	Raymarine Axiom & Raymarine E80 (saloon)
<b>Elektronische Kart(en)</b>	Navionics
<b>AIS Transceiver</b>	Raymarine 700 Class B (2024)
<b>Epirb</b>	ja
<b>Navigation Beleuchtung</b>	ja

## AUSRÜSTUNG

<b>Spritzverdek mit Griffbügel</b>	ja
<b>Kleine Spritzverdek (Dodger)</b>	ja
<b>Bimini</b>	ja
<b>Cockpit Polster</b>	ja
<b>Cockpit Tisch</b>	ja
<b>Badeplattform</b>	ja
<b>Badeleiter</b>	Edelstahl
<b>Gangway</b>	Plank
<b>Heckdusche</b>	W&c
<b>Anker</b>	Delta
<b>Ankerkette</b>	70m + rope
<b>Anker 2</b>	Rocna
<b>Ketten Zähler</b>	Defect
<b>Ankerwinde</b>	elektrisch Lewmar
<b>Beiboot</b>	aufblasbar Honda Wave T30AE (11/2023)
<b>Ausserborder</b>	Suzuki 4hp (2024)
<b>Ausserborder Halterung</b>	ja
<b>Davits</b>	On transom arch
<b>Davits bedienung</b>	handbetrieb
<b>See Reling</b>	Draht/Seil



# BENETEAU OCEANIS 50

Zupackenschiene (aufbauen)	Teak
Seiten-Einstieg Seereling	ja
Heckkorb	ja
Bugkorb	ja
Rettungsinsel	Container Seatec
Rettungsinsel (Pers)	8
Letzte Wartung Rettungsinsel	2023
Schwimvesten	ja
Sicherheits Rustung	ja
Rettungsboje	ja
Leinenschneider	ja
Horn	ja
Fernglas	ja
Fenderkissen	ja
Festmacher	ja
Reserve Teilen	ja
Werkzeug	Ample
TV	In saloon, 50" LED (2024)
Radio-CD Spieler	Phillips
Lautsprecher im Pflicht	ja
Lautsprecher im Salon	ja
Uhr - Barometer	ja
Feuerloscher	ja
Letzte Wartung Feuerloscher	2022 with annual checks
Feuerloscher in Maschine Raum	ja
Automatische Löschesystem	ja
<b>RIGG</b>	
Rig	Sloop
Stehendes Gut	Drahtseil Original with a new forestay (2018)
Marke Mast	Seldén



<b>Material Mast</b>	Aluminium
<b>Salings</b>	ja
<b>Großsegel</b>	Original
<b>Genua</b>	Original
<b>Rollreffanlage</b>	Facnor
<b>Reff Vorrichtung</b>	Rollgross im Mast
<b>Achterstag Spanner</b>	mechanisch
<b>Baumniederhohler</b>	mechanisch und Talje
<b>Primare Schot Winschen</b>	2 x Harker 53 ST 2 SP
<b>Sekundaire Schot Winschen</b>	Harken 44 ST 2 SP
<b>Multifunktional Winschen</b>	Fall/Schot winschen Harken 44 EST 2 SP (electric)
<b>Gennaker-Baum</b>	Aluminium On mast



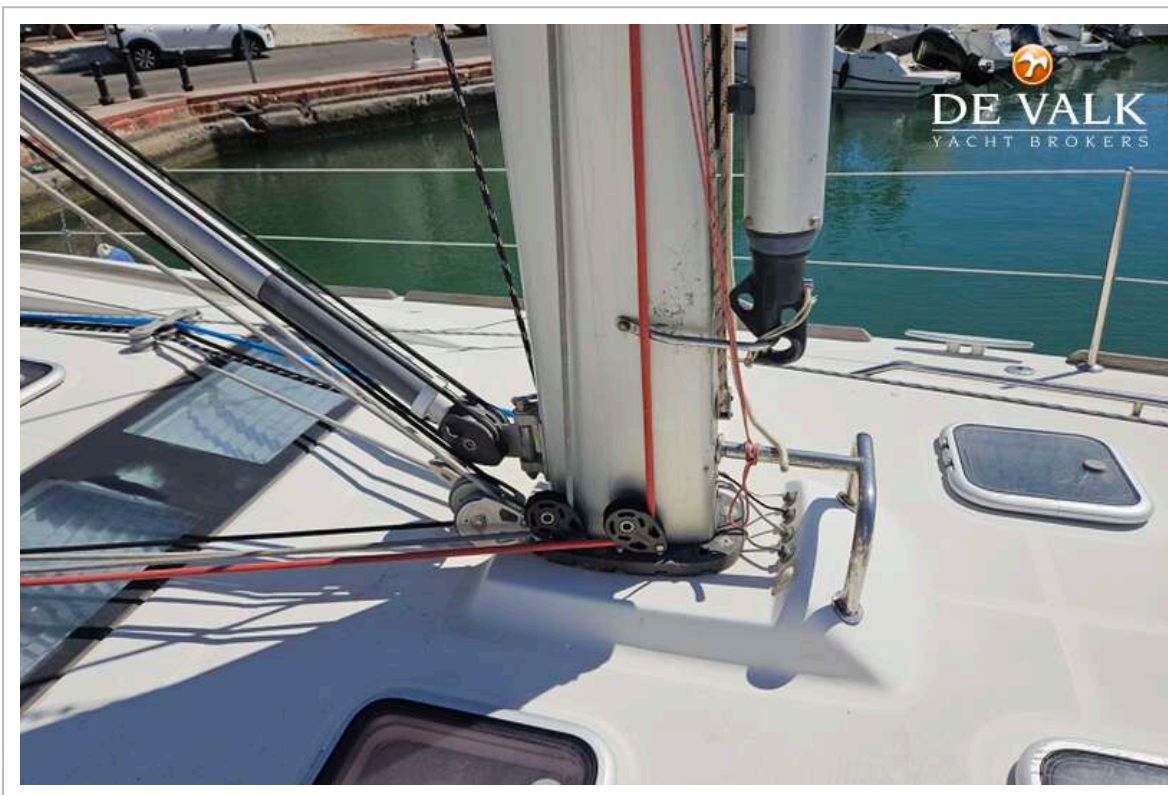
# BENETEAU OCEANIS 50



# BENETEAU OCEANIS 50



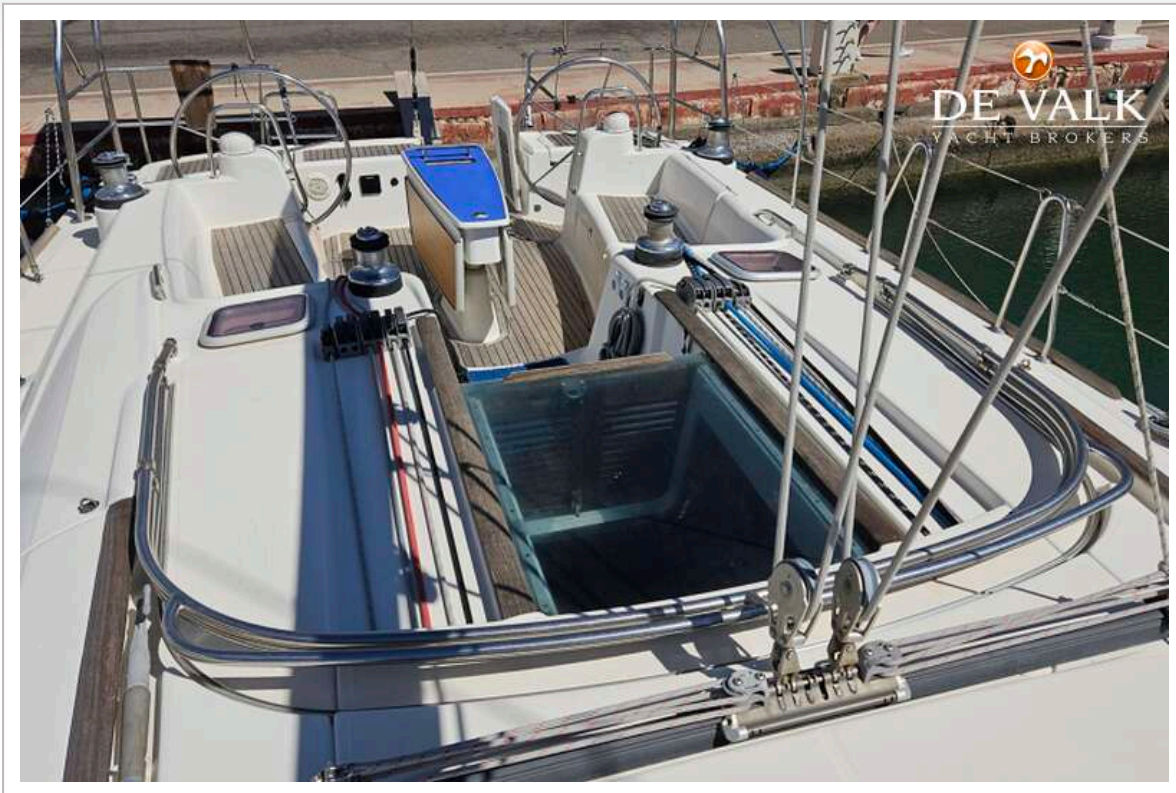
# BENETEAU OCEANIS 50



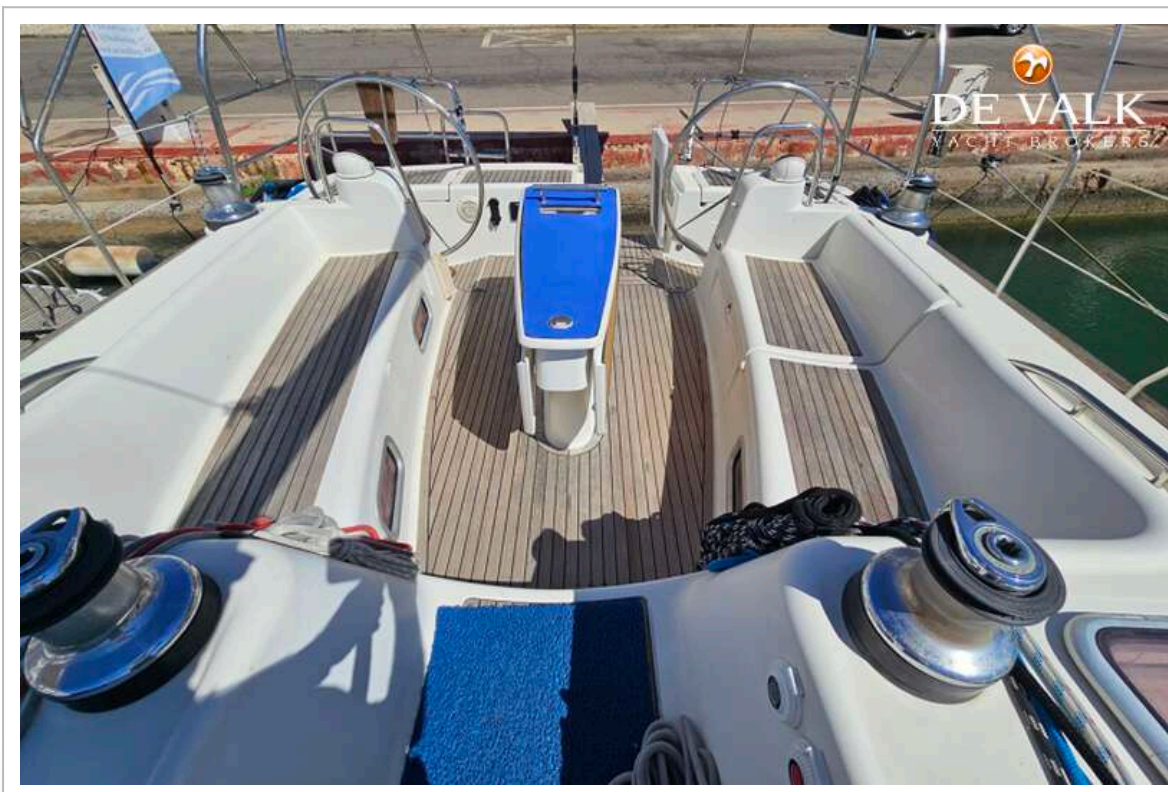
# BENETEAU OCEANIS 50



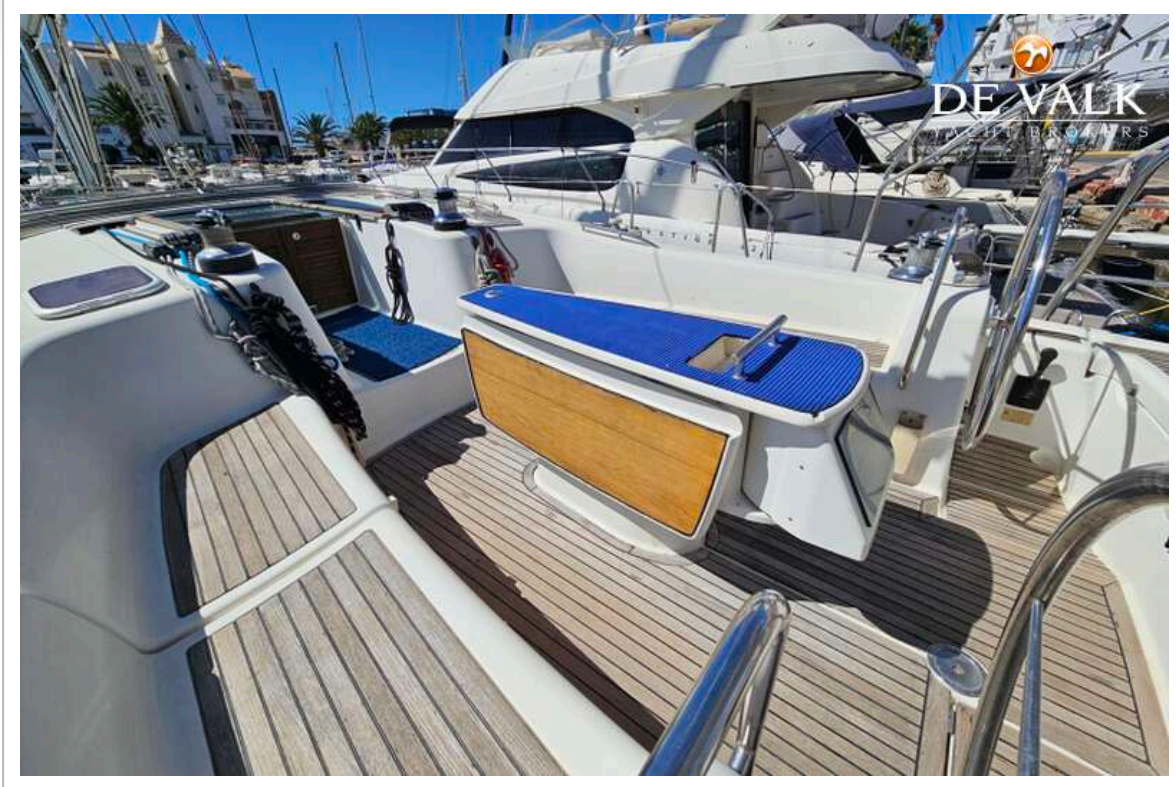
# BENETEAU OCEANIS 50



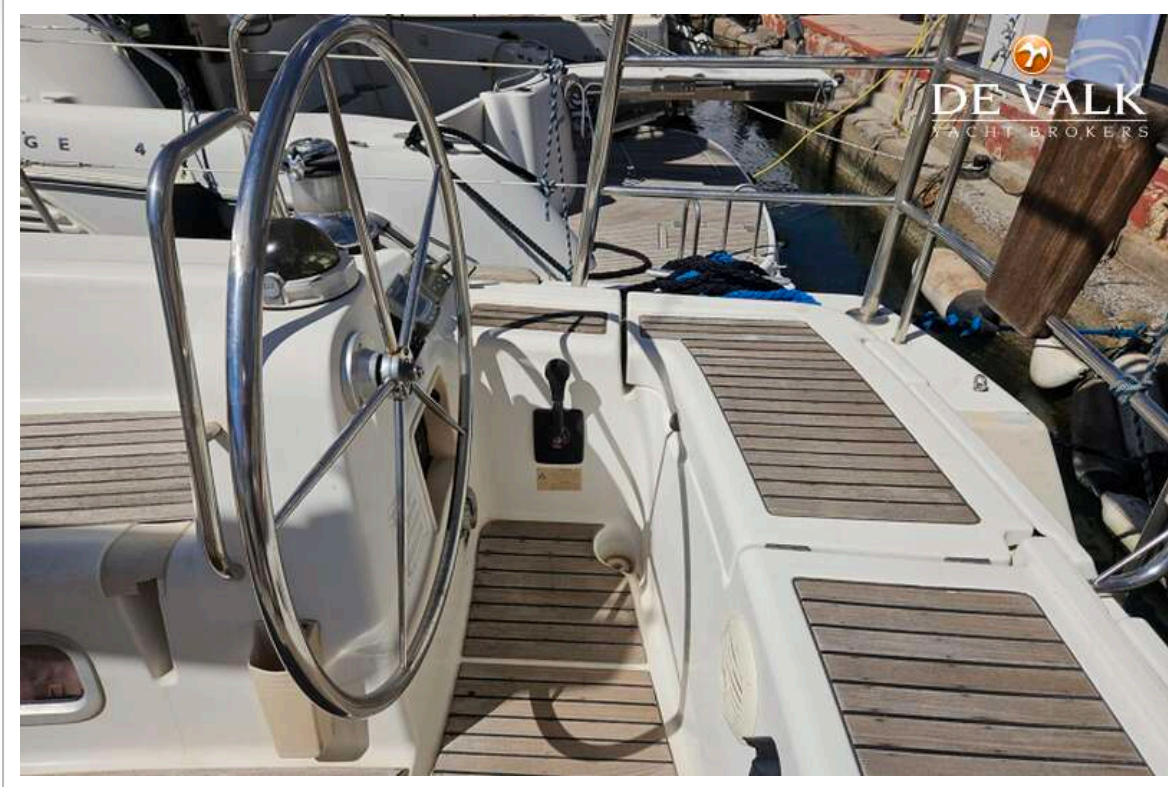
# BENETEAU OCEANIS 50



# BENETEAU OCEANIS 50



# BENETEAU OCEANIS 50



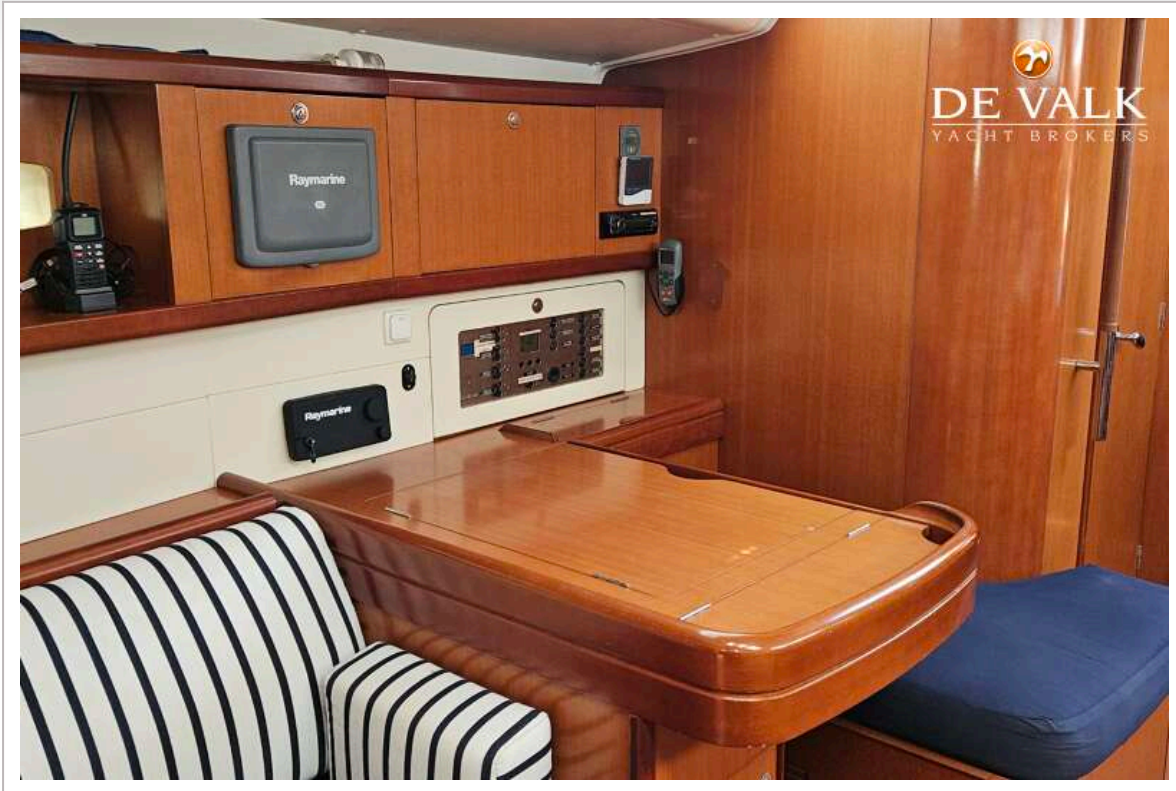
# BENETEAU OCEANIS 50



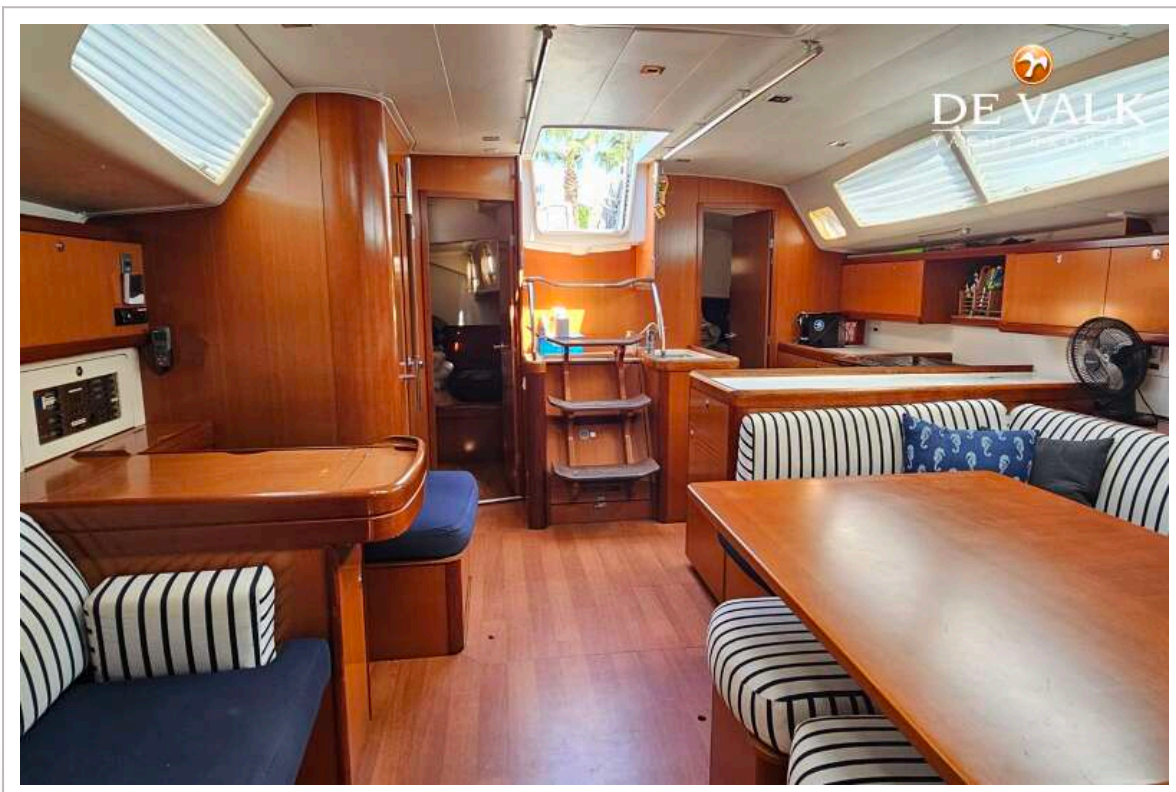
# BENETEAU OCEANIS 50



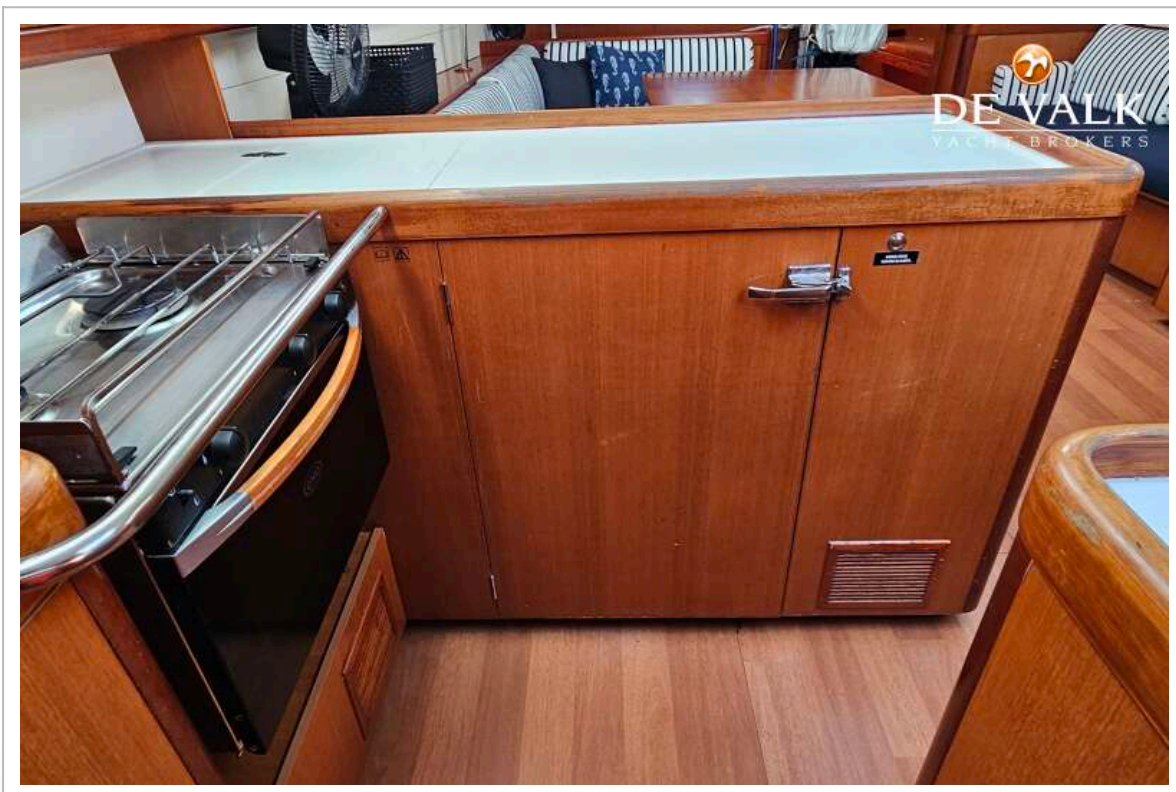
# BENETEAU OCEANIS 50



# BENETEAU OCEANIS 50

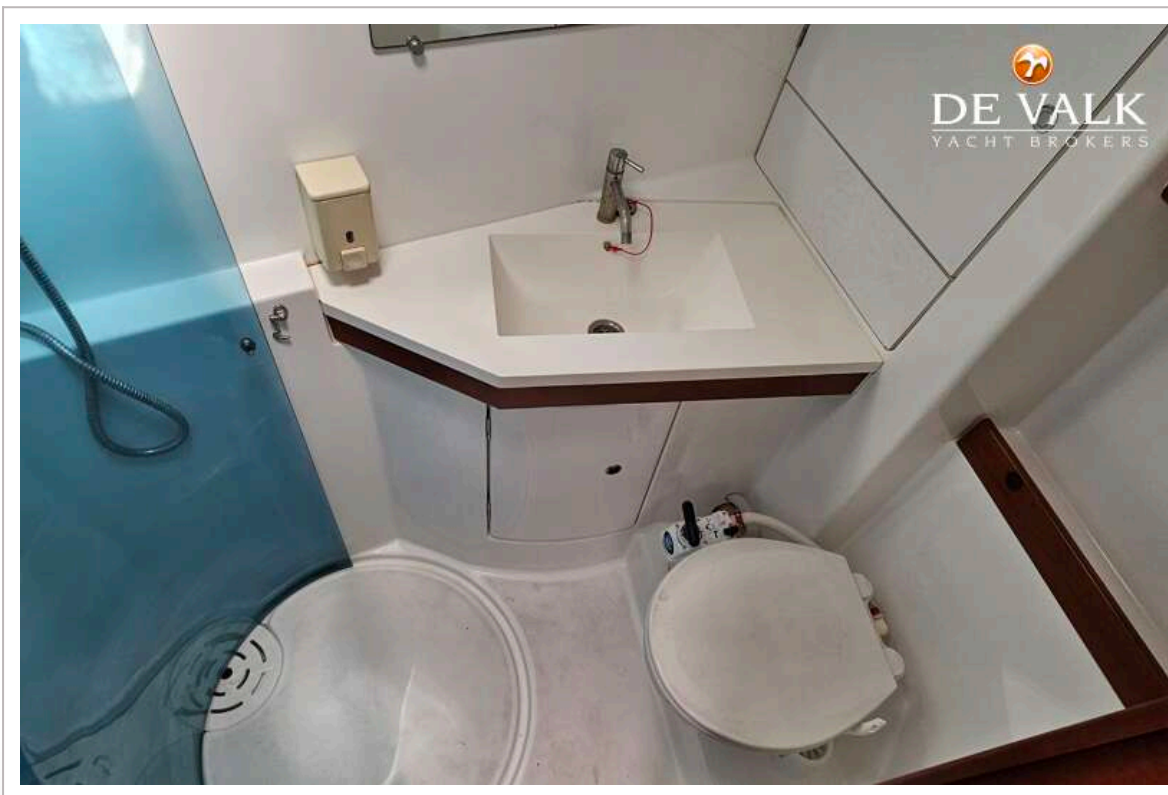


# BENETEAU OCEANIS 50

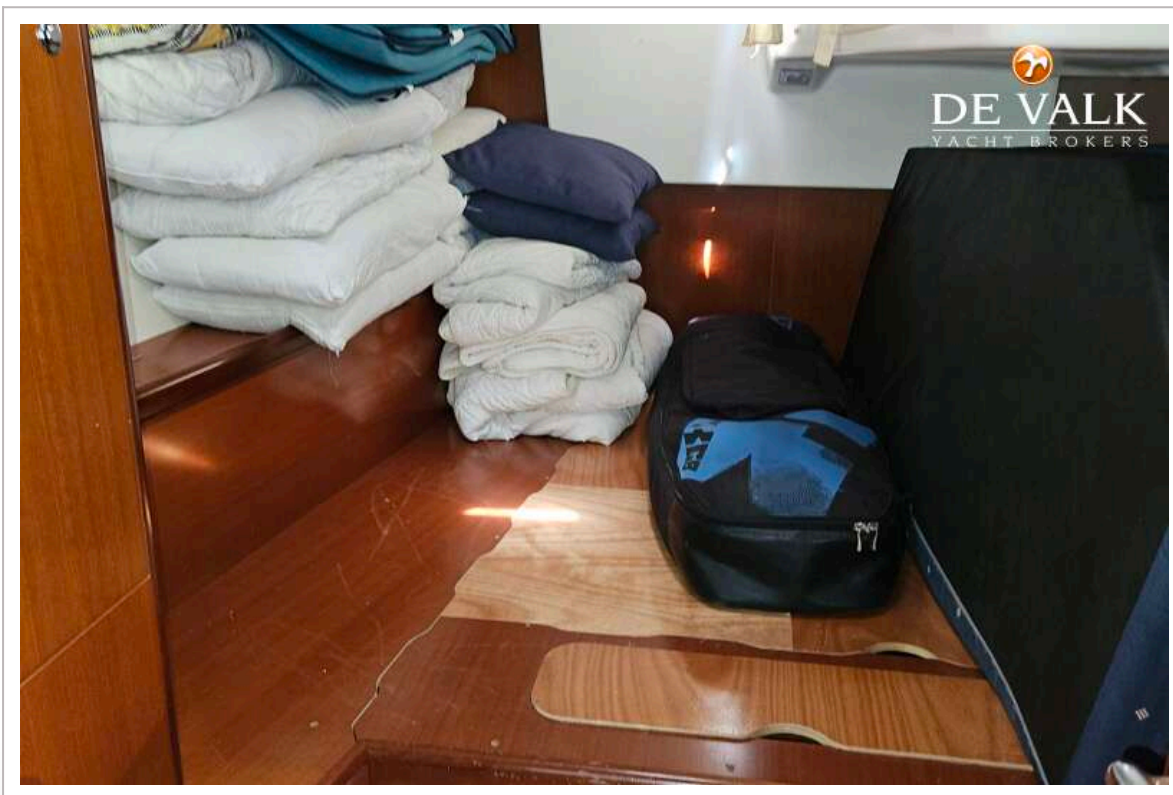
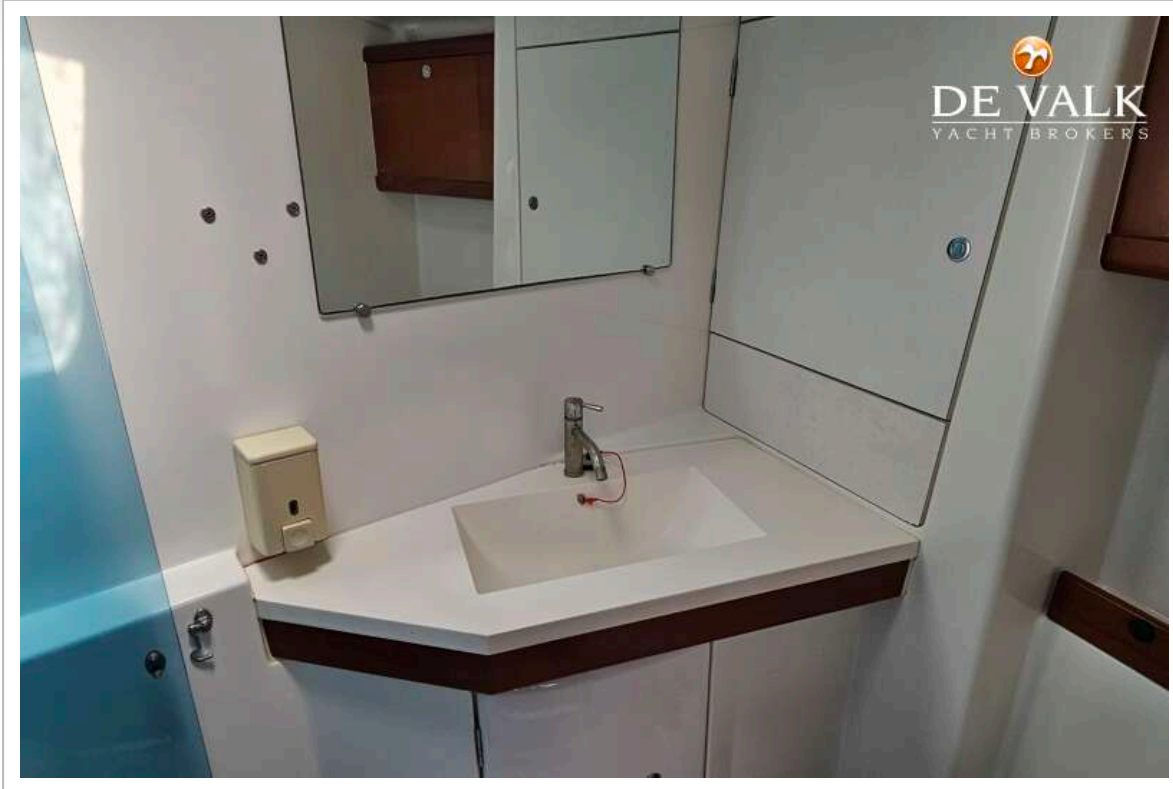


# BENETEAU OCEANIS 50

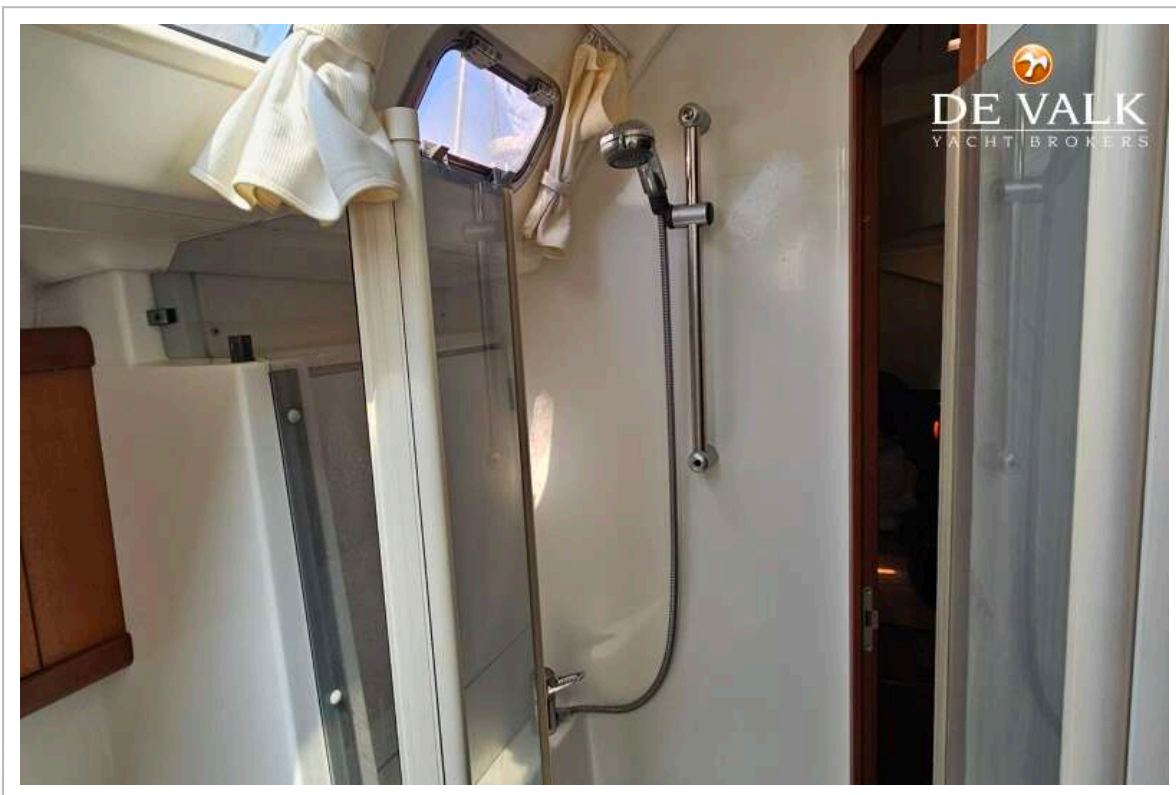
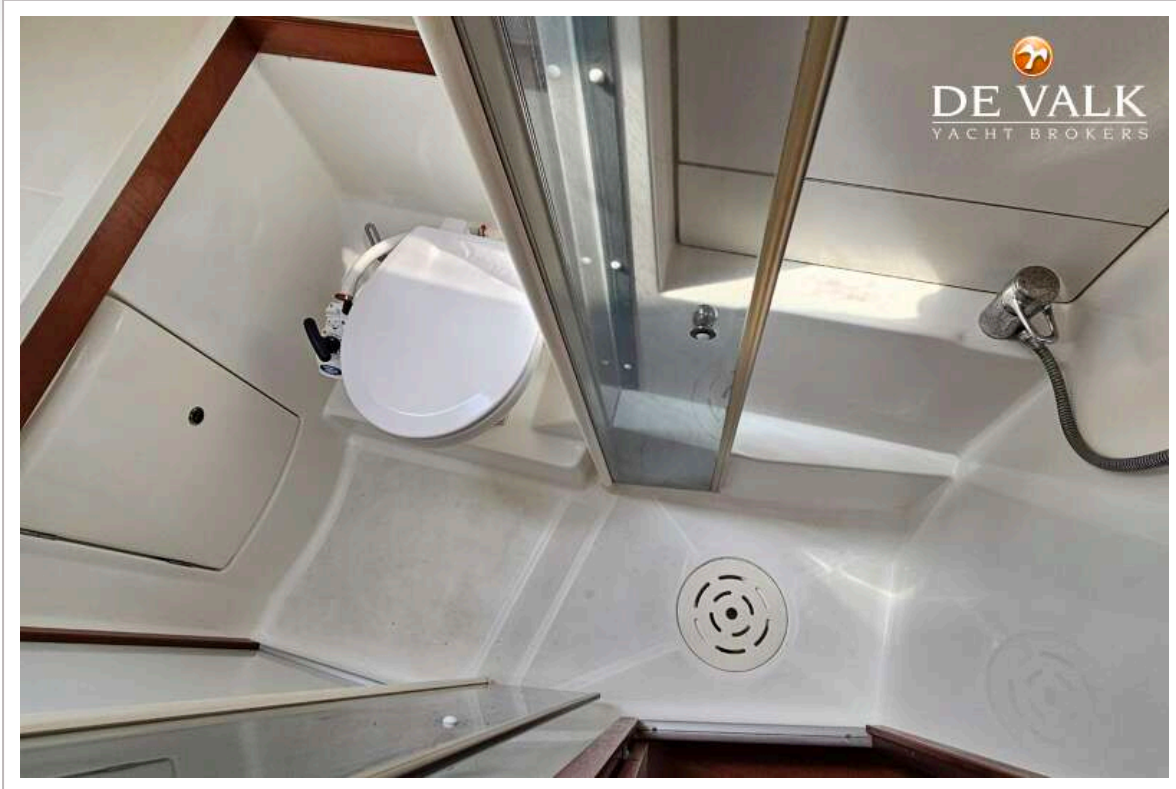




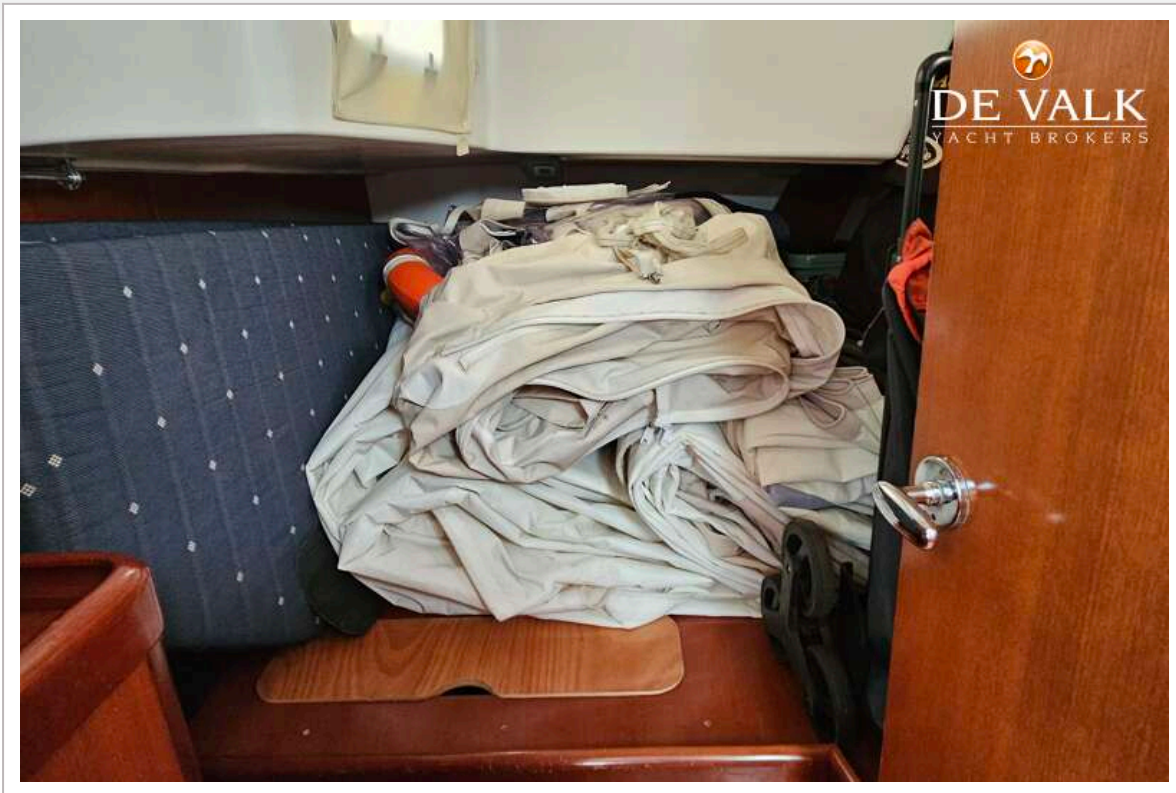
# BENETEAU OCEANIS 50



# BENETEAU OCEANIS 50



# BENETEAU OCEANIS 50



# BENETEAU OCEANIS 50

