



DE VALK
YACHT BROKERS



DE RUITER KOTTER 1550



DE VALK
YACHT BROKERS

DE RUITER KOTTER 1550

KOMMENTARE DES MAKLERS

The De Ruitter 1550 Canoe Stern is a highly seaworthy and solidly built vessel, fully equipped for long and comfortable voyages. This robust classic features modern Mitsubishi engines, a spacious engine room with standing height, and high-quality insulation combined with double glazing, ensuring a quiet, safe, and energy-efficient cruising experience. Thanks to its practical layout, sturdy construction, and thoughtful details, you will feel at home on board immediately. The vessel is equipped with aspudpole for easy anchoring at shallow locations.

Sofia Iliia-Salvanou

TECHNISCHE DATEN

Maße	15.50 x 4.80 x 1.60 (m)	Werft	De Ruitter
Baujahr	1984	Kabinen	2
Material	Stahl	Kojen	6
Motor(en)	2 x Mitsubishi diesel	PS/kW	2 x 162.00 (PS), 119.23 (kW)
Angebotspreis	€ 250.000 (MwSt.)	Liegeplatz	contact Loosdrecht

KONTAKT

Verkaufsbüro	De Valk Corfu	Telefon	(+30) 6948681503
Adresse	New Port of Corfu, near Gouvia Marina 490 83 Corfu GR	E-Mail	corfu@devalk.nl

HAFTUNGSAUSSCHLUSS

Diese Angaben erfolgen nach bestem Wissen, können jedoch nicht garantiert werden.



ALLGEMEIN

Modell	DE RUITER KOTTER 1550
Typ	Motoryacht
Rumpflänge (m)	15,50
Breite (m)	4,80
Tiefgang (m)	1,60
Durchfahrtshöhe (m)	3,50
Stehhöhe (m)	2,20
Baujahr	1984
Werft	De Ruiter
Land	Niederlande
Entwerfer	De Ruiter
Gewicht (t)	36
CE Norm	NA
Rumpfmateriale	Stahl
Rumpffarbe	Weiß
Rumpfform	Rundspant
Art Kiel	Langkieler
Schlingerkielen	ja
Material Aufbauten	Stahl
Haut-dicke Aufbauten (mm)	4
Stossliste	Edelstahl
Deckmaterial	Stahl
Deck Finish	Teak
Deck Finish Aufbauten	Teak
Pflicht Bedeckung	Teak
Antifouling (Jahr)	2024
Dorado Belufter	ja
Fenster Einfassung	Aluminium
Fenster Material	Doppelverglasung
Bullauge	Stahl



Radar Träger	klappbar
Treibstofftank (Liter)	Stahl 1500
Treibstofftank 2 (Liter)	Stahl 1500
Füllstandsanzeige (Treibstofftank)	ja
Trinkwassertank (Liter)	2000
Fäkaelien Tank (Liter)	Edelstahl 300
Fäkaelien Tankablauf	Pumpe
Radsteuerung	hydraulik
Innerhalb Steuerung	ja

UNTERKUNFT

Kabinen	2
Kojen	6
Innen	ja
Einteilung	ja
Fussboden	Teppich
Decksalon	ja
Salon	ja
Standhöhe Salon (m)	2,2
Heizung	wasserheizung Diesel
Kartentisch	ja
Achterkabine	ja
Dinette	ja
Dinette zum umbauen	ja
Kombüse	ja
Arbeitsfläche	Granit
Spülbecken	Edelstahl
Herd	keramisch
Ofen	ja
Mikrowelle	ja
Kuhlschrank	ja



Gefrier Truhe	In fridge
Warmwasser System	uber Heizung
Wasserdruck System	elektrisch
Geschirrspulmaschine	ja
Eignerkabine	Doppelbett And a single bed
Kleiderschrank	Regale und hängend
Badezimmer	en suite
Toilet	en suite
Toilette System	elektrisch
Handwaschbecken	auf der Toilette
Dusche	en suite
Gästekabine 1	V-Bett
Länge Bett (m)	ja
Kleiderschrank	Regale und hängend
Toilette	gemeinsam
Toilette System	elektrisch
Handwaschbecken	auf der Toilette

MASCHINEN

Motoranzahl	2
Marke	Mitsubishi
PS	162
kW	119.23
Kraftstoffart	Diesel
Installiert im Jahr	2010
Höchstgeschwindigkeit (Kn)	8
Marschgeschwindigkeit (Kn)	7
Kühlungssystem Motor	indirekte Wärmetauscher
Antrieb	Schraubenwelle
Motor bedienung	elektrisch
Gewende getriebe	hydraulic



Bugschraube	elektrisch
Exhaust	wassergekühlt
Propeller Typ	fest
Material Propellerwelle	Edelstahl
Propellerwelle schmierung	Wasser
Elektrische Bilgenpumpe	ja
Bilge Alarm	ja
Generator	Nassauspuff
Batterien	ja
Starterbatterie	ja
Versorgungsbatterie	ja
Generatorbatterie	ja
Bugschraubebatterie	ja
Ankerwindebatterie	ja
Batterie Ladegerat/Umwandler	ja
Solar panele	ja
Landstrom	mit Kabel

NAVIGATION

Kompass	ja
Tiefenanziege	ja
Logge	ja
UKW	2X
Autopilot	ja
Windfahne Steuerung	ja
Radar	ja
GPS	ja
Plotter	ja
AIS Empfänger	ja
Kamera	ja
Navigation Beleuchtung	ja



Suchscheinwerfer ja

AUSRÜSTUNG

Sonnenschirm	ja
Badeleiter	Edelstahl
Heck-Tur	ja
Anker	Rocna
Ankerkette	100 m stainless steel 316L
Anker 2	Rocna
Ankerwinde	elektrisch
Heck Ankerwinde	elektrisch
Deckwasche	ja
Beiboot	aufblasbar Festboden
Davits	Edelstahl
Davits bedienung	handbetrieb
See Reling	Edelstahl
Zupackenschiene (aufbauten)	Edelstahl With teak
Seiten-Einstieg Seereling	ja
Scheibenwischer	ja
Horn	elektrisch
Fenderkissen	ja
TV	ja
Radio-CD Spieler	ja
Lautsprecher im Salon	ja
Uhr - Barometer	ja



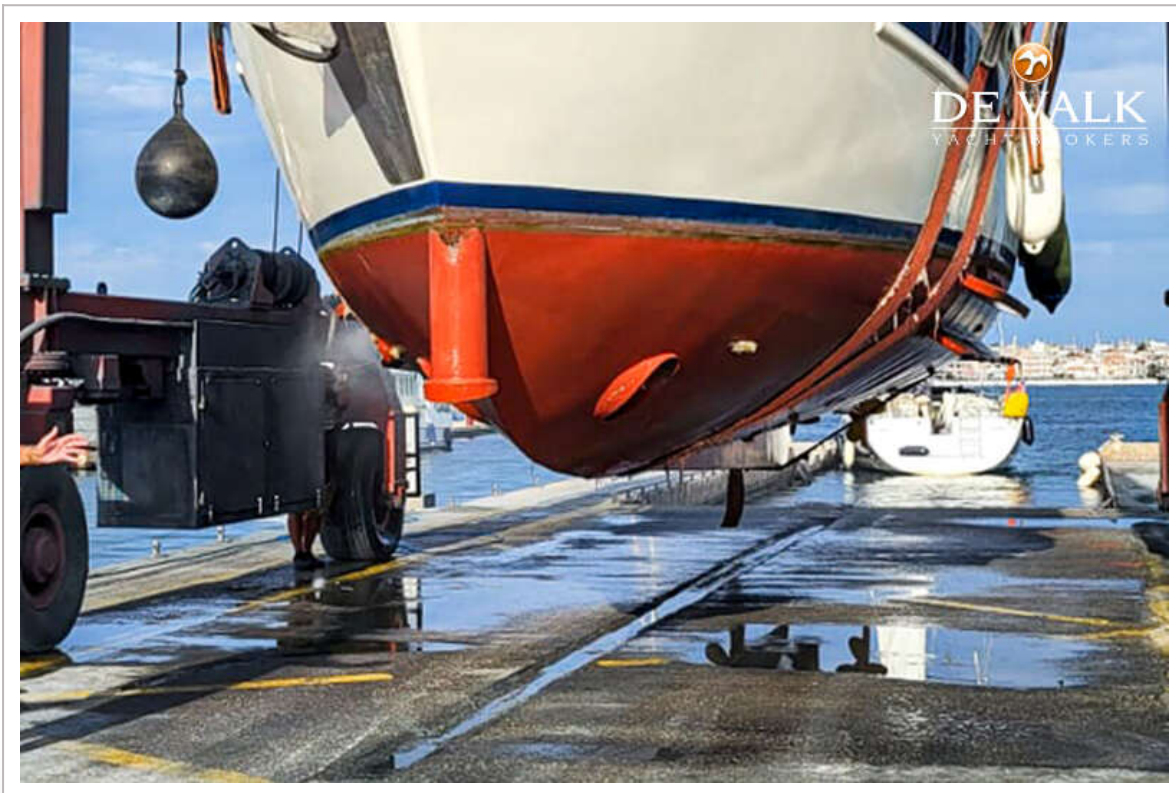
DE RUITER KOTTER 1550



DE RUITER KOTTER 1550



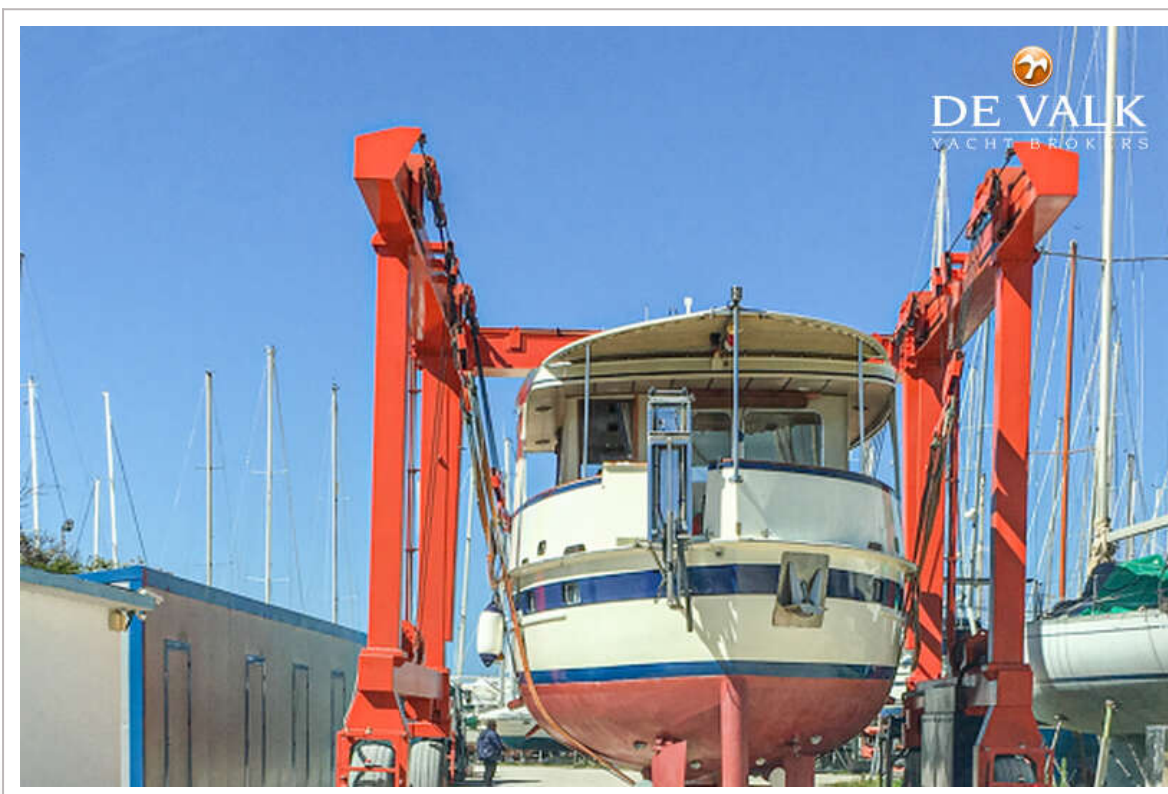
DE RUITER KOTTER 1550



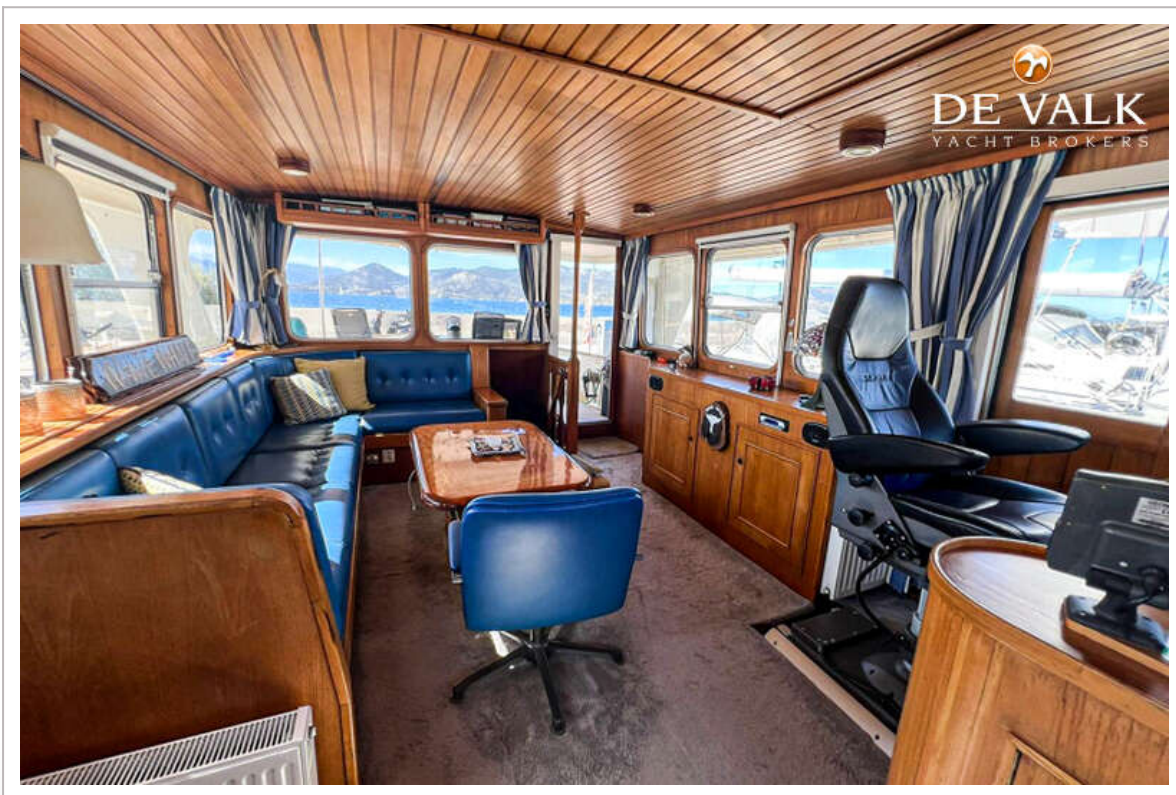
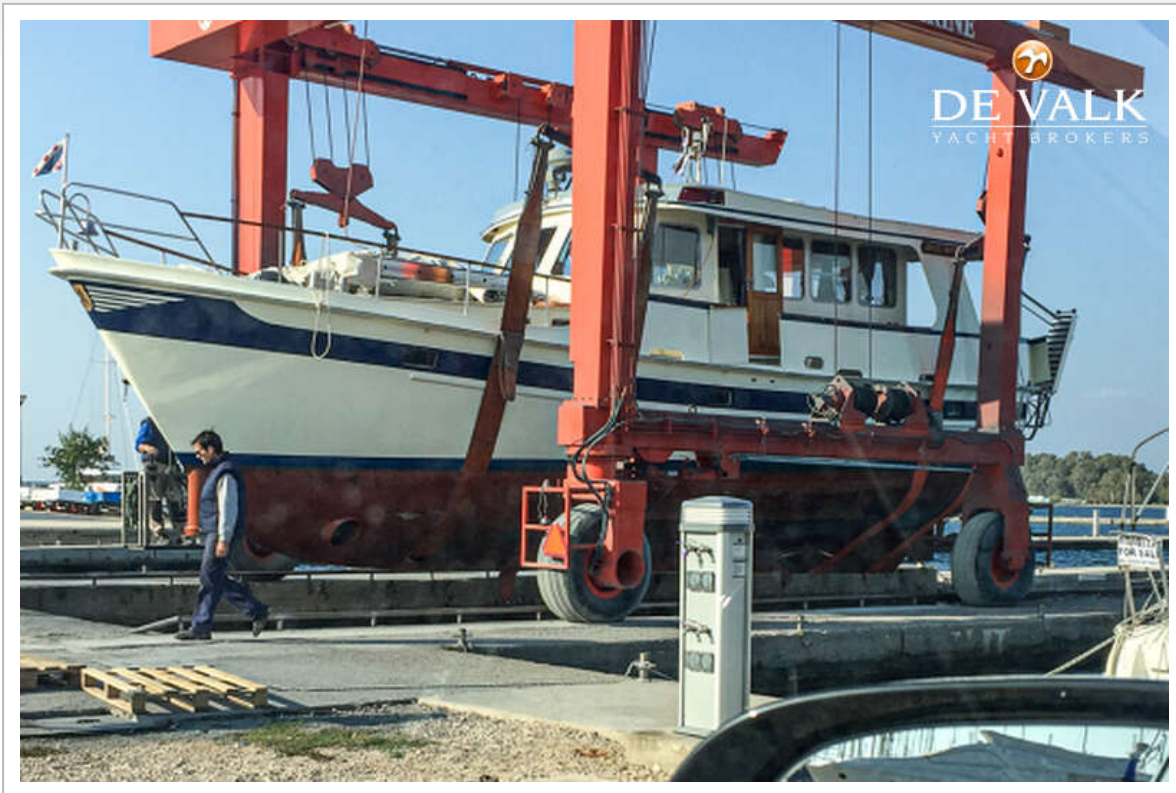
DE RUITER KOTTER 1550



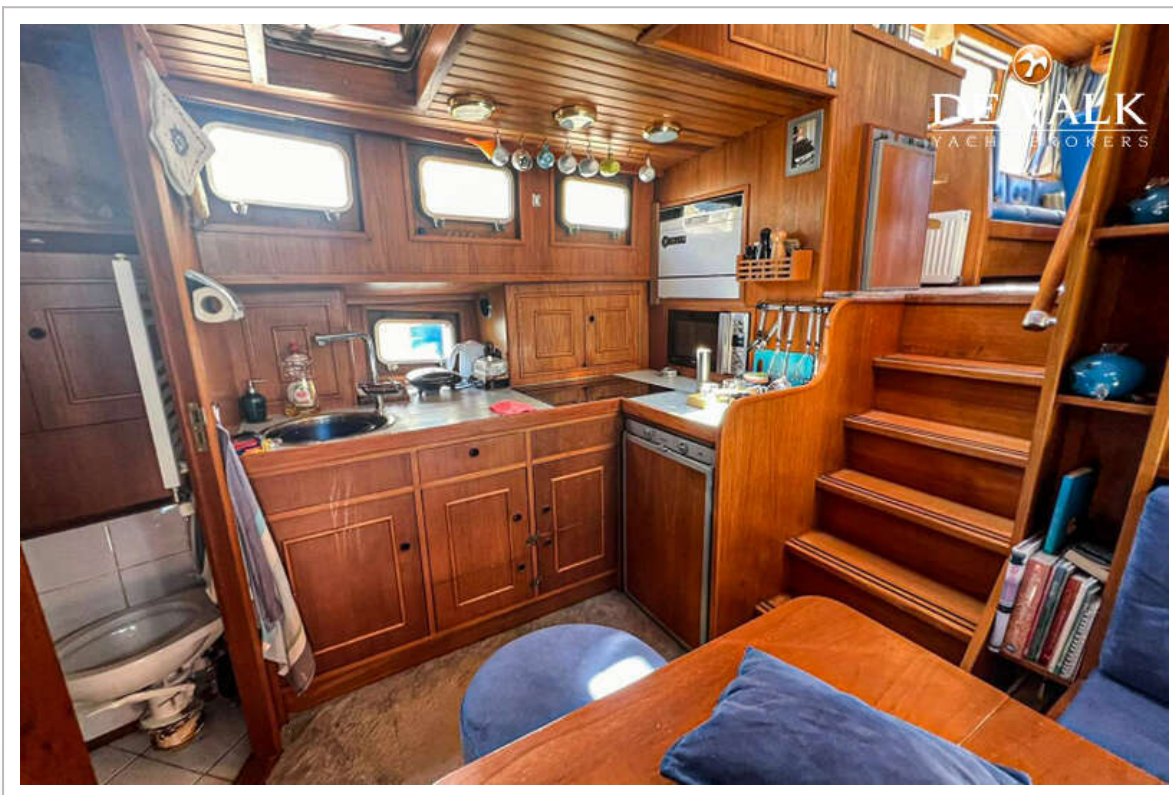
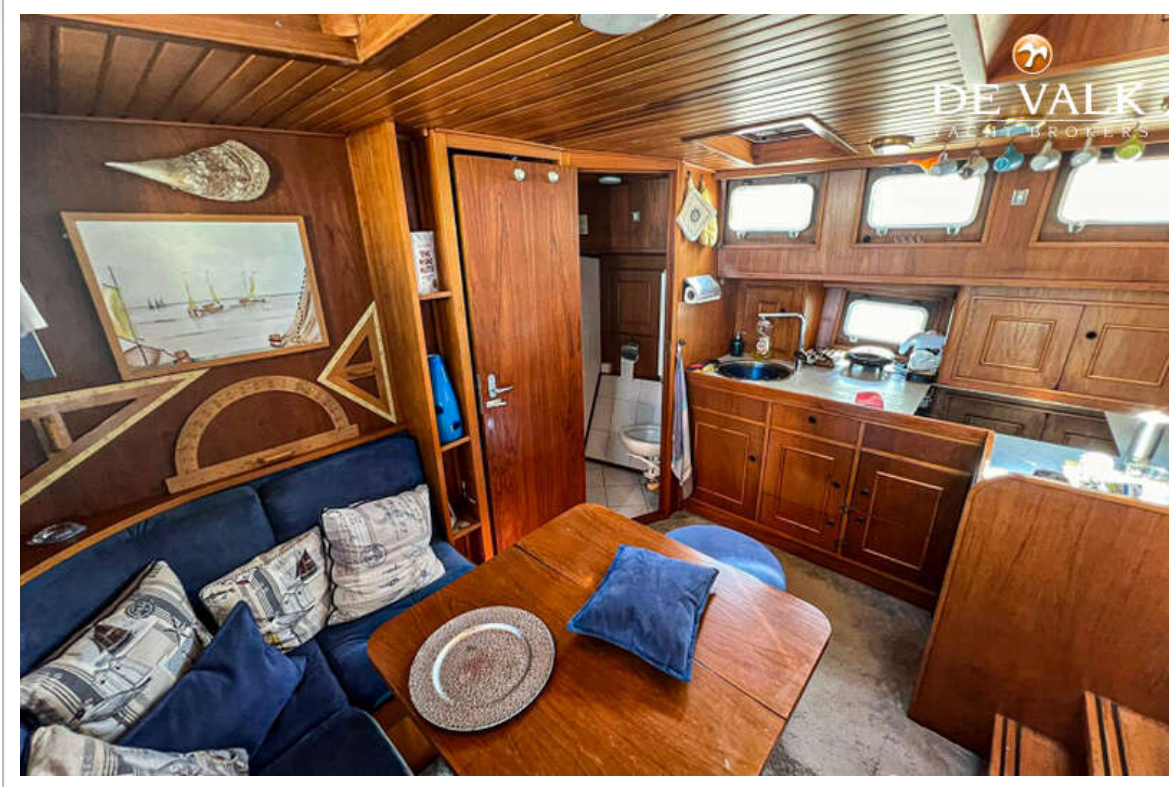
DE RUITER KOTTER 1550



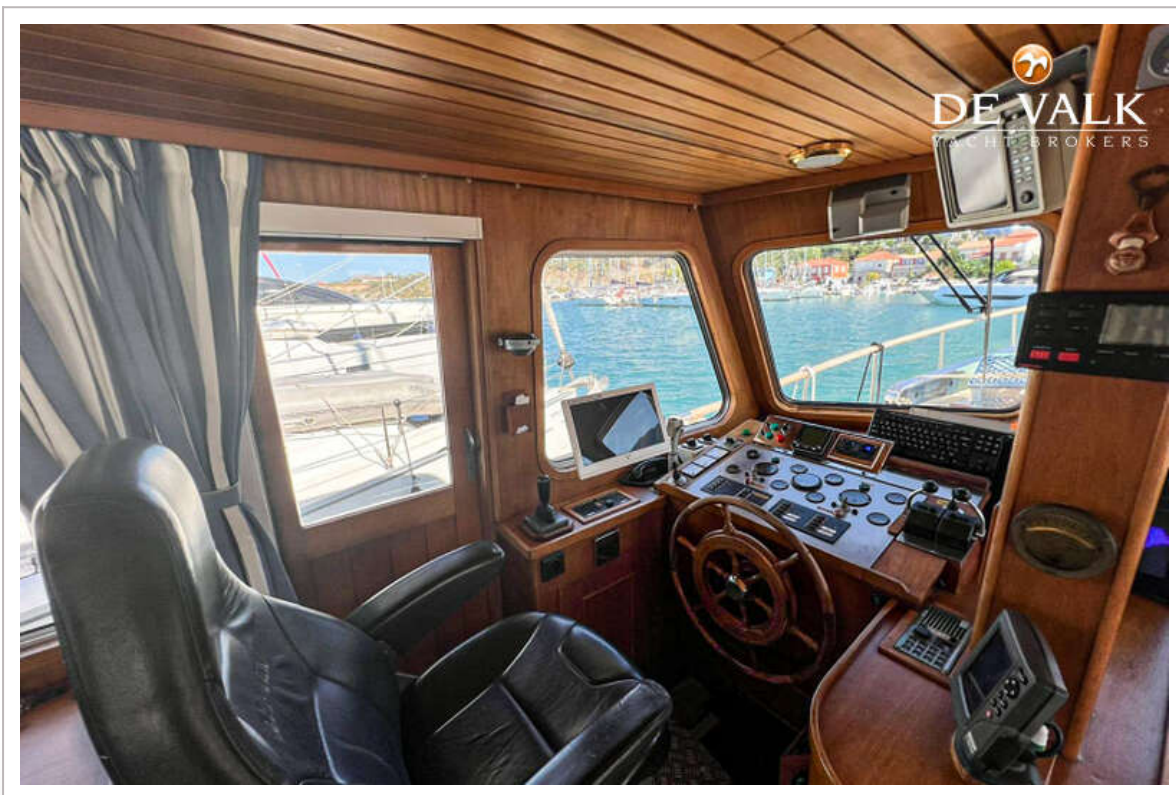
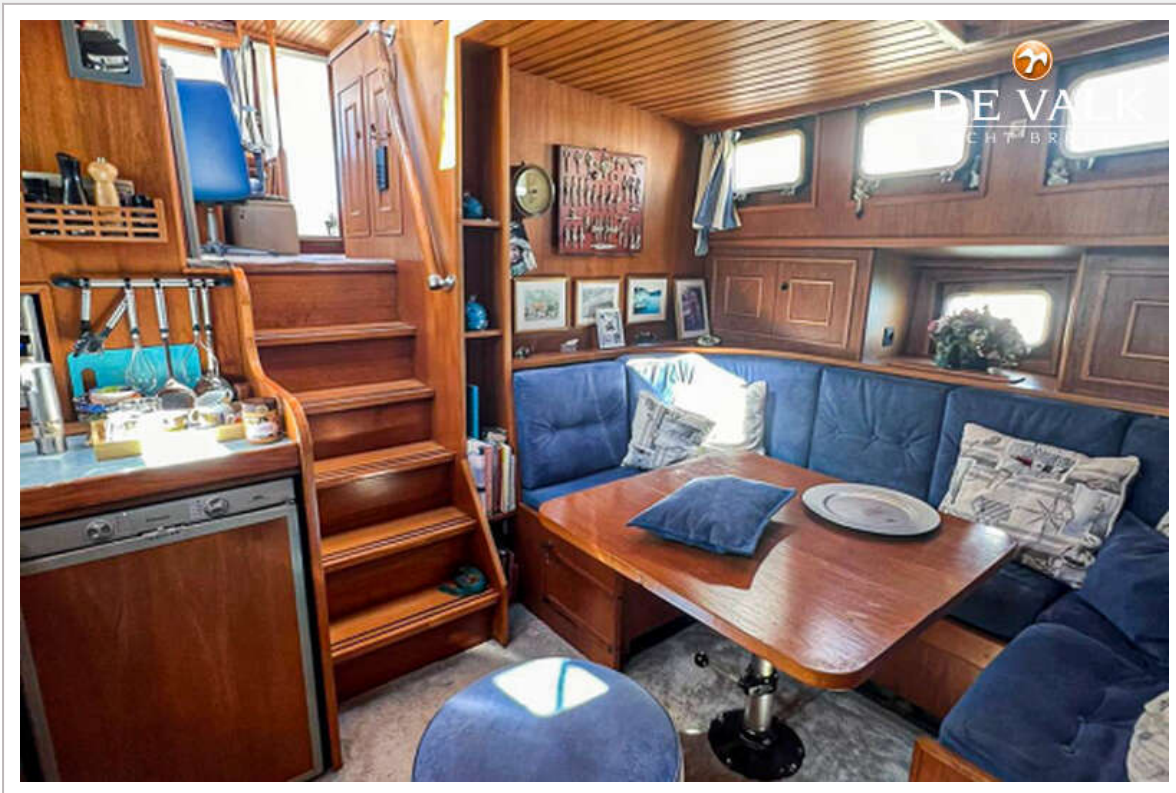
DE RUITER KOTTER 1550



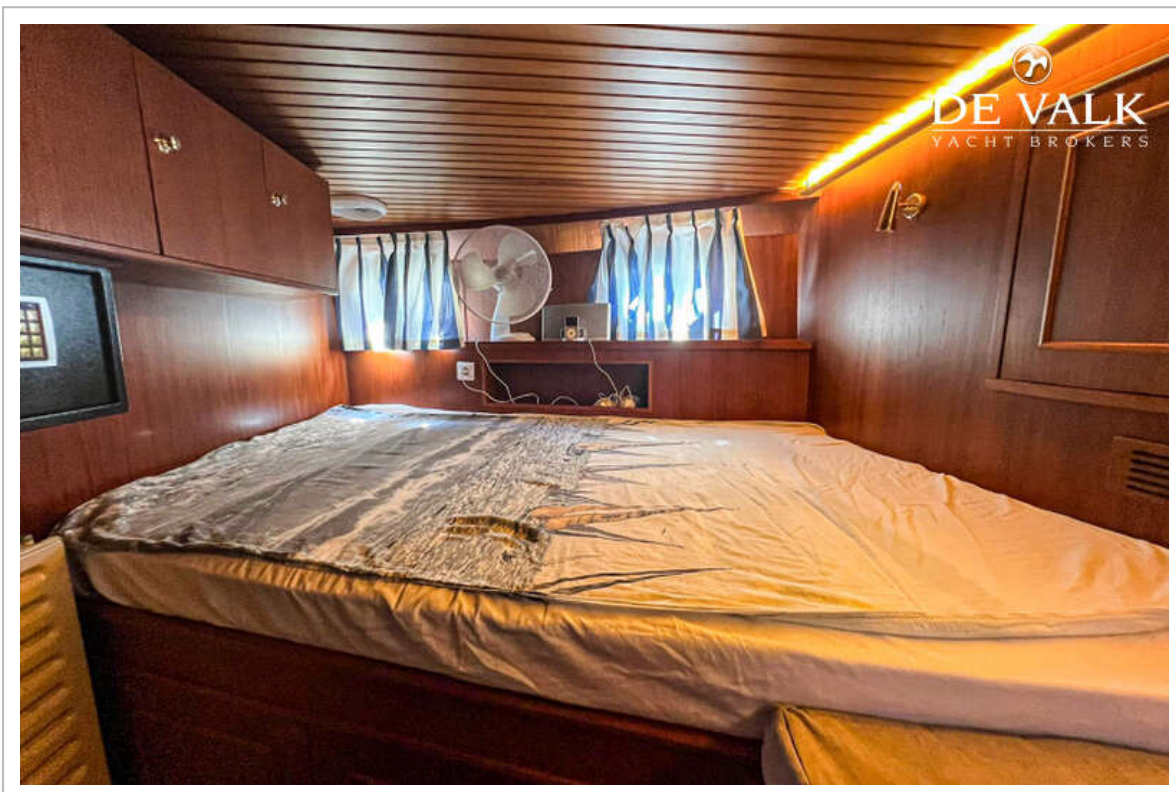
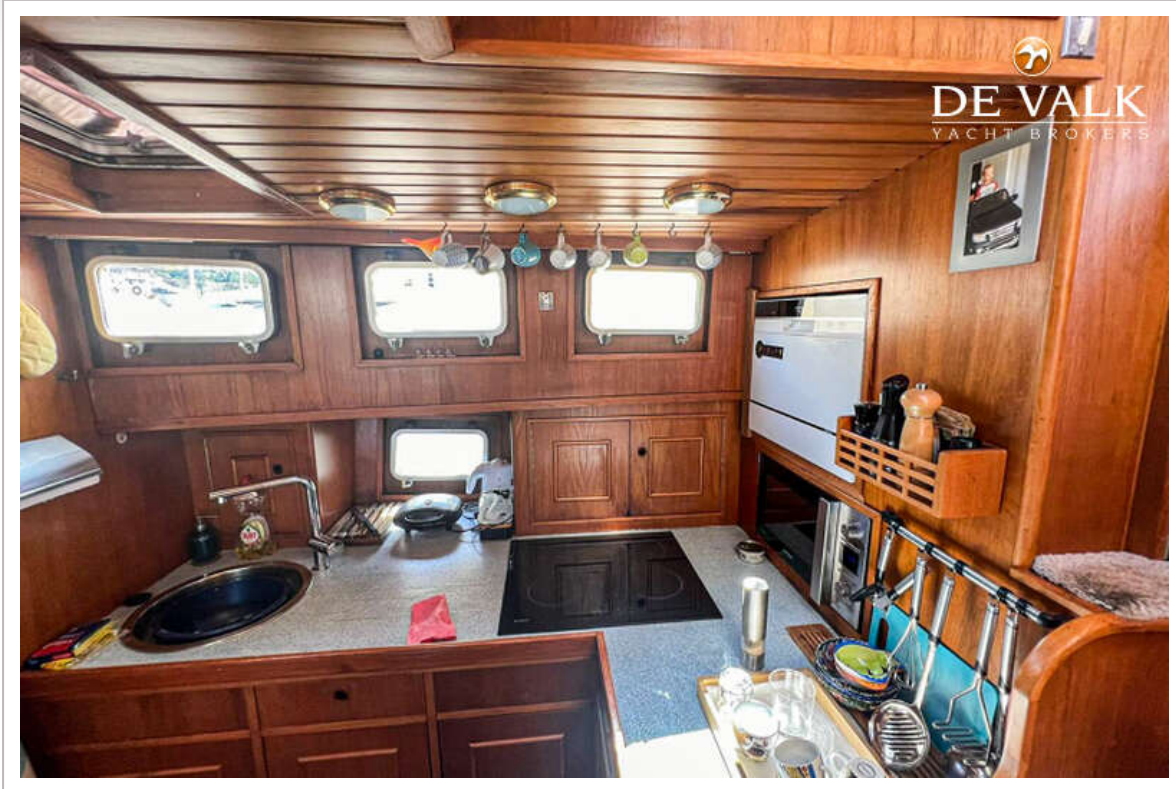
DE RUITER KOTTER 1550



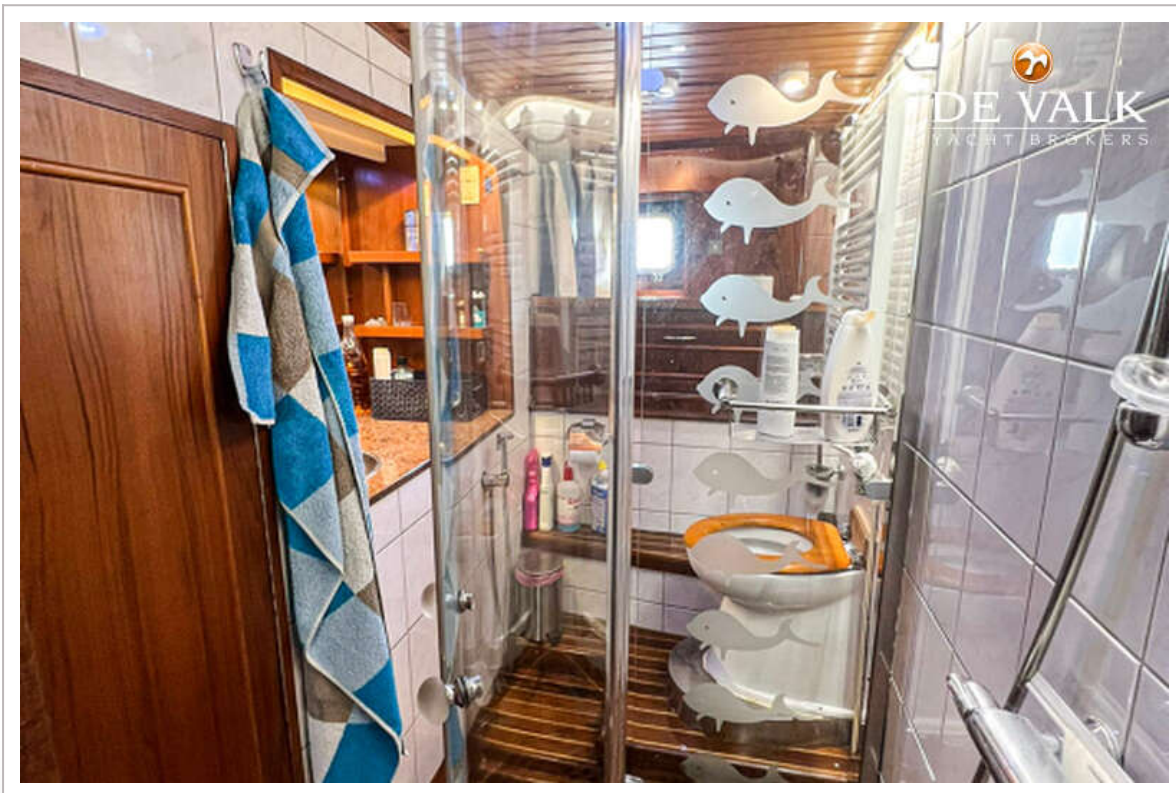
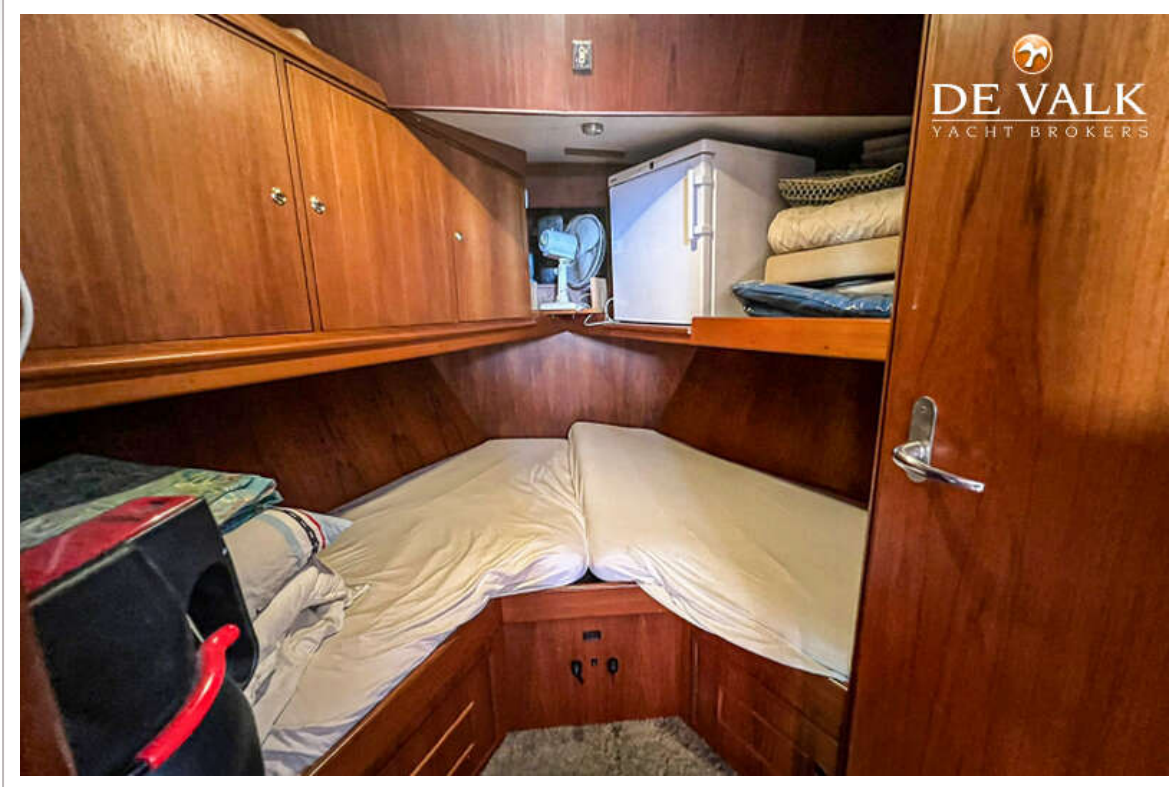
DE RUITER KOTTER 1550



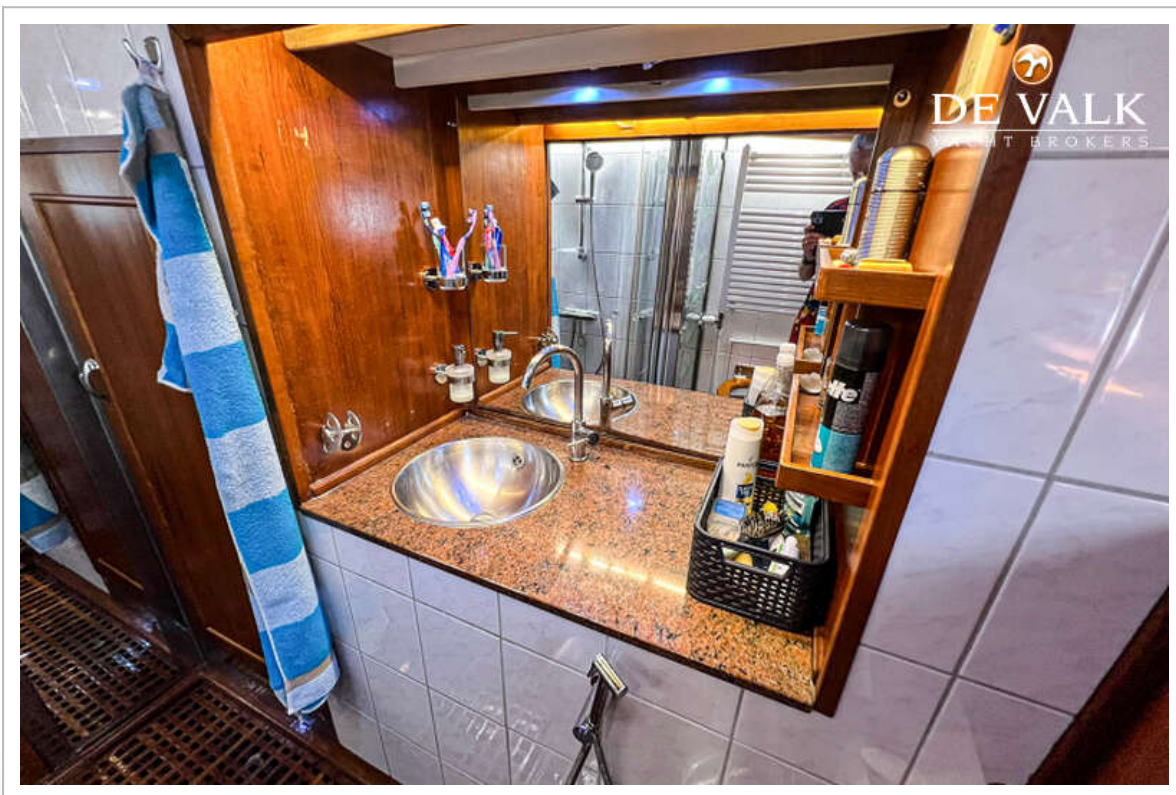
DE RUITER KOTTER 1550



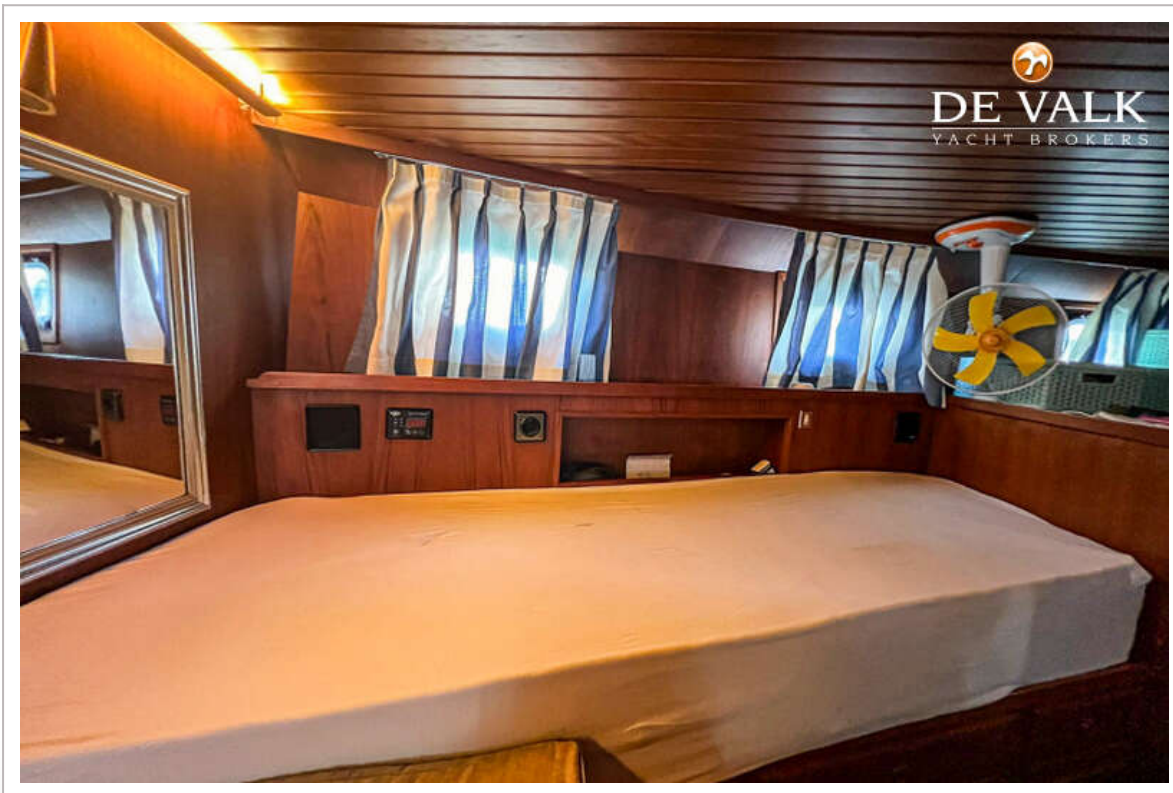
DE RUITER KOTTER 1550



DE RUITER KOTTER 1550



DE RUITER KOTTER 1550



DE RUITER KOTTER 1550

