



DE VALK  
YACHT BROKERS



## DANISH ROSE 37



DE VALK  
YACHT BROKERS

## KOMMENTARE DES MAKLERS

This Danish Rose 37 is a well-maintained sailing yacht featuring a spacious deck saloon with plenty of light and comfort. Equipped with furling sails, practical rigging, and a bow thruster, she is easily sailed single-handed. The centreboard keel adds versatility, allowing access to shallow waters as well as confident offshore cruising. Recently repainted and fitted with new cushions, she has a fresh, inviting look. Carefully maintained throughout, this yacht offers reliability, comfort, and safety. Ready for new owners and adventures.

*Stein Dubbeldam*

## TECHNISCHE DATEN

<b>Maße</b>	12.62 x 3.61 x 1.20 (m)	<b>Werft</b>	Kuipers Woudsend & Timmerfabriek De Jong
<b>Baujahr</b>	1995	<b>Kabinen</b>	1
<b>Material</b>	Stahl	<b>Kojen</b>	6
<b>Motor(en)</b>	1 x Yanmar 4JH-TE diesel	<b>PS/kW</b>	50.00 (PS), 37.00 (kW)
<b>Angebotspreis</b>	Reserviert (MwSt. )	<b>Liegeplatz</b>	elsewhere / nicht im Verkaufsbüro

## KONTAKT

<b>Verkaufsbüro</b>	De Valk Hindeloopen B.V.	<b>Telefon</b>	+31 514 52 40 00
<b>Adresse</b>	Oosterstrand 1 8713 JS Hindeloopen NL	<b>E-Mail</b>	hindeloopen@devalk.nl

## HAFTUNGSAUSSCHLUSS

Diese Angaben erfolgen nach bestem Wissen, können jedoch nicht garantiert werden.



## ALLGEMEIN

<b>Modell</b>	DANISH ROSE 37
<b>Typ</b>	Motorsegler
<b>Rumpflänge (m)</b>	12,62
<b>Breite (m)</b>	3,61
<b>Tiefgang (m)</b>	1,20
<b>Durchfahrtshöhe (m)</b>	13,50
<b>Stehhöhe (m)</b>	2,05
<b>Baujahr</b>	1995
<b>Werft</b>	Kuipers Woudsend & Timmerfabriek De Jong
<b>Land</b>	Niederlande
<b>Entwerfer</b>	Martin Bekebrede
<b>Gewicht (t)</b>	14
<b>Rumpfmateriäl</b>	Stahl
<b>Rumpffarbe</b>	Schwarz
<b>Haut-dicke Rumpf (mm)</b>	Keel: 8 mm Underwater: 5 mm Abovewater: 4 mm
<b>Rumpfform</b>	Multi Knikspant
<b>Art Kiel</b>	Kielschwerter 1,20 - 2,20 mtr. with manual operated winch cable
<b>Material Aufbauten</b>	Aluminium
<b>Haut-dicke Aufbauten (mm)</b>	5 mm
<b>Haut-dicke Deck (mm)</b>	4 mm
<b>Stossliste</b>	Stahl
<b>Deckmaterial</b>	Stahl
<b>Deck Finish</b>	Antirutsch Farbe
<b>Antifouling (Jahr)</b>	2025
<b>Fenster Einfassung</b>	Aluminium   Technautic
<b>Fenster Material</b>	Doppelverglasung   Front and aft 6/4/4, side windows single 6 mm
<b>Decksluke</b>	3x 50 x 50 Boomsma
<b>Bullauge</b>	8x Boomsma 236 mm
<b>Isolation</b>	Glaswolle   50 MM to waterline
<b>Treibstofftank (Liter)</b>	Edelstahl   Aprox 375 ltr.



Füllstandsanzeige (Treibstofftank)	ja
Trinkwassertank (Liter)	Edelstahl   Aprox 375 ltr.
Füllstandsanzeige (Trinkwasser)	ja
Radsteuerung	hydraulik Both
Innerhalb Steuerung	ja
Aussen Steuerung	Custom pedestalwith a 80 cm diameter wheel   spair wheel 60 cm
Weitere Info Rumpf	LOD 10,90
Weitere Info Farbe und Anstrich	Repainted 2025

## UNTERKUNFT

Kabinen	1
Kojen	6
Innen	Teak
Fussboden	Teak und Holly
Ruderhaus/Decksalon	ja
Salon	ja
Heizung	Gas Heißluft   Truma
Navigation Zenter	ja
Dinette zum umbauen	Lower salon seating
Umbaubar Koje	Wheelhouse seating
Tür zum Cockpit	ja
Arbeitsfläche	Holz   Teak
Spülbecken	Edelstahl   Double
Herd	Gas   Allpa 3 burner   New 2025
Ofen	In Cooker
Gas-Alarm	1x Vetus GD90 gasalarms
Kühlschrank	Transcolar with seperate compressor
Warmwasser System	220V + Motor   Boiler 31 ltr. 500 W
Wasserdruck System	elektrisch   Vetus
Eignerkabine	Doppelbett



Kleiderschrank	Regale und hängend
Handwaschbecken	in der Kabine
Toilette	getrennt
Toilette System	handbetrieb   Talamex   2024
Handwaschbecken	auf der Toilette
Weitere Info	Upholstery renewed in 2025

## MASCHINEN

Motoranzahl	1
Marke	Yanmar
Typ	4JH-TE
PS	50
kW	37
Kraftstoffart	Diesel
Installiert im Jahr	1994
Höchstgeschwindigkeit (Kn)	6
Marschgeschwindigkeit (Kn)	5
Motorstunden	2931
Kühlungssystem Motor	indirekte Wärmetauscher
Antrieb	Schraubenwelle
Welle Dichtung	ja
Motor bedienung	Seilzug Kabel   2024
Gewende getriebe	mechanisch   Overhauled in 2024
Bugschraube	elektrisch   24 Volt CP 50 Cupa
Wellen Drucklager	ja
Propeller Typ	fest
Propellerblätter	4
Propellerwelle schmierung	Öl
Elektrische Bilgenpumpe	ja
Elektrische Anlage	12 V DC & 220 V AC
Batterien	4 x



<b>Starterbatterie</b>	1x 12 V 230 Ah
<b>Versorgungsbatterie</b>	2x 12 V 230 Ah   2024
<b>Bugschraubebatterie</b>	ja
<b>Batterie Ladegerat</b>	Victron 12 V 40 Ah   Victron 24 Volt 15 Ah
<b>Solar panele</b>	2x

## NAVIGATION

<b>Kompass</b>	Mendes magnetic pedestal compass
<b>Tiefenanziege</b>	Autohelm ST 50
<b>Logge</b>	Autohelm ST 50
<b>Windlupe anzeige</b>	Autohelm ST 50
<b>UKW</b>	Icom IC-M330
<b>GPS</b>	Autohelm ST 50
<b>Plotter</b>	Raymarine C80

## AUSRÜSTUNG

<b>Kuchenbude</b>	De Vries Lemmer
<b>Winterplane</b>	ja
<b>Anker</b>	CQR Pflugschar   15 KG
<b>Ankerkette</b>	7 mm   30 mtr.
<b>Ankerwinde</b>	handbetrieben   Allpa Royal
<b>Deckwasche</b>	ja
<b>See Reling</b>	Edelstahl
<b>Seiten-Einstieg Seereling</b>	ja
<b>Scheibenwischer</b>	4x Lankhorst 110 GR 12 Volt
<b>Fenderkissen</b>	ja
<b>Festmacher</b>	ja
<b>Radio</b>	New Kenwood radio is present, needs to be installed
<b>Lautsprecher im Salon</b>	4x Kenwood

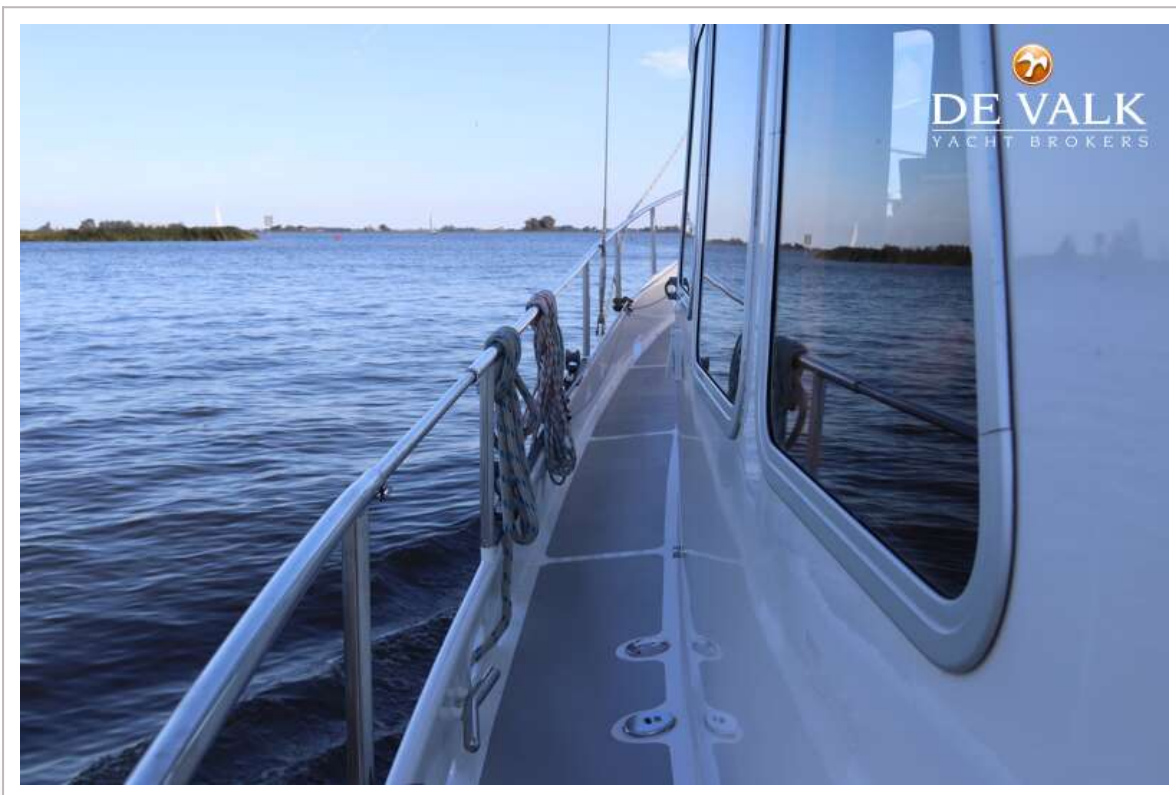


## RIGG

<b>Rig</b>	Ketsch-Kutter
<b>Marke Mast</b>	Sparcraft
<b>Material Mast</b>	Aluminium
<b>Salings</b>	Single
<b>Großsegel</b>	20m <sup>2</sup>   De Vries Lemmer
<b>Rollgroß Anlage</b>	Furlex
<b>Kutter Stag</b>	ja
<b>Besan</b>	Zeilmakerij Zwaan   11m <sup>2</sup>
<b>Fock</b>	15m <sup>2</sup>
<b>Genua</b>	33,5 m <sup>2</sup>
<b>Rollreffanlage</b>	Profurl
<b>Kutter Rollreffanlage</b>	Profurl
<b>Primare Schot Winschen</b>	2x Allpa 39.2 2 speed ST
<b>Fall Winschen</b>	2x Allpa 30 2 speed ST
<b>Multifunktional Winschen</b>	1x Allpa 30 2 speed ST



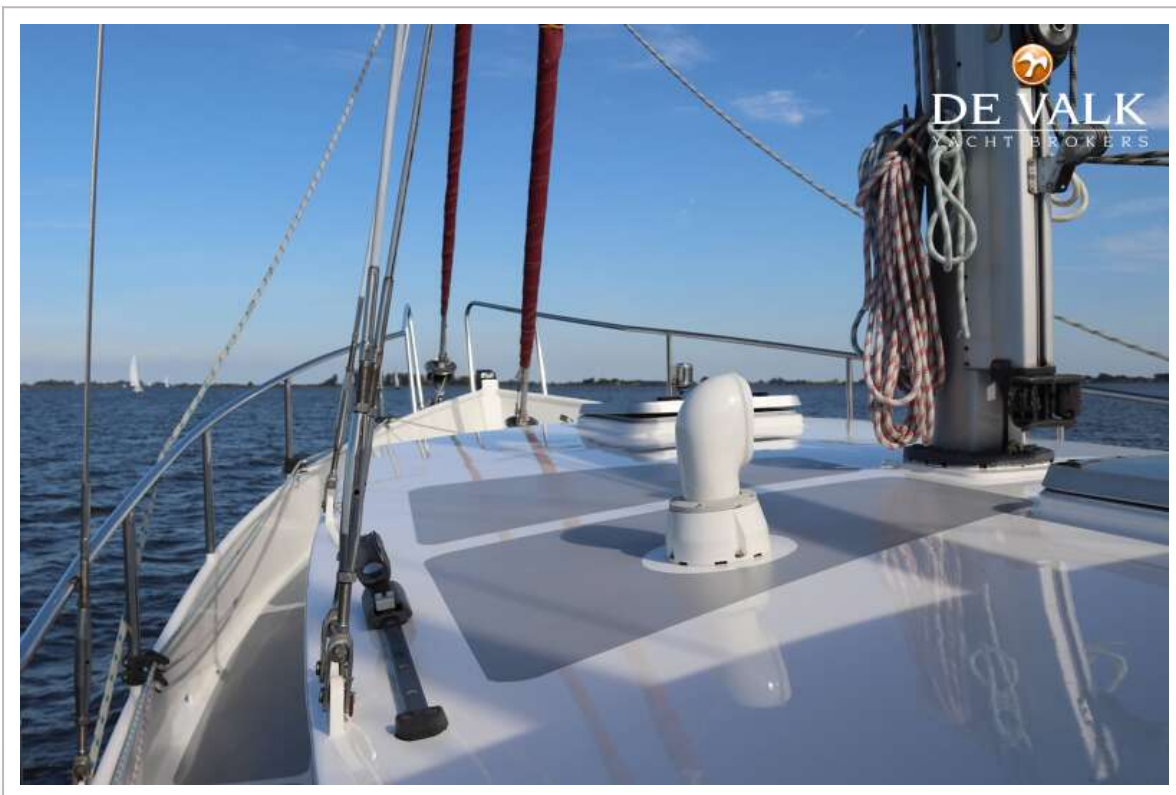
# DANISH ROSE 37



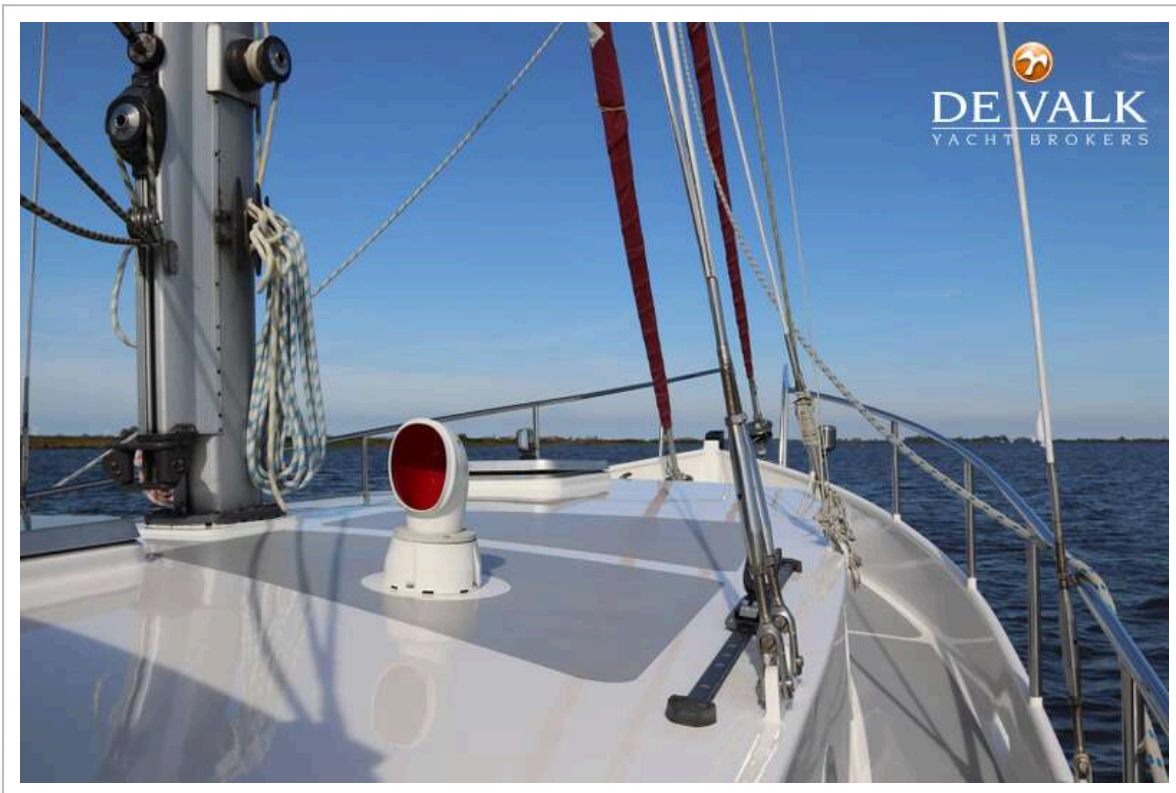
# DANISH ROSE 37



# DANISH ROSE 37



# DANISH ROSE 37



# DANISH ROSE 37



# DANISH ROSE 37



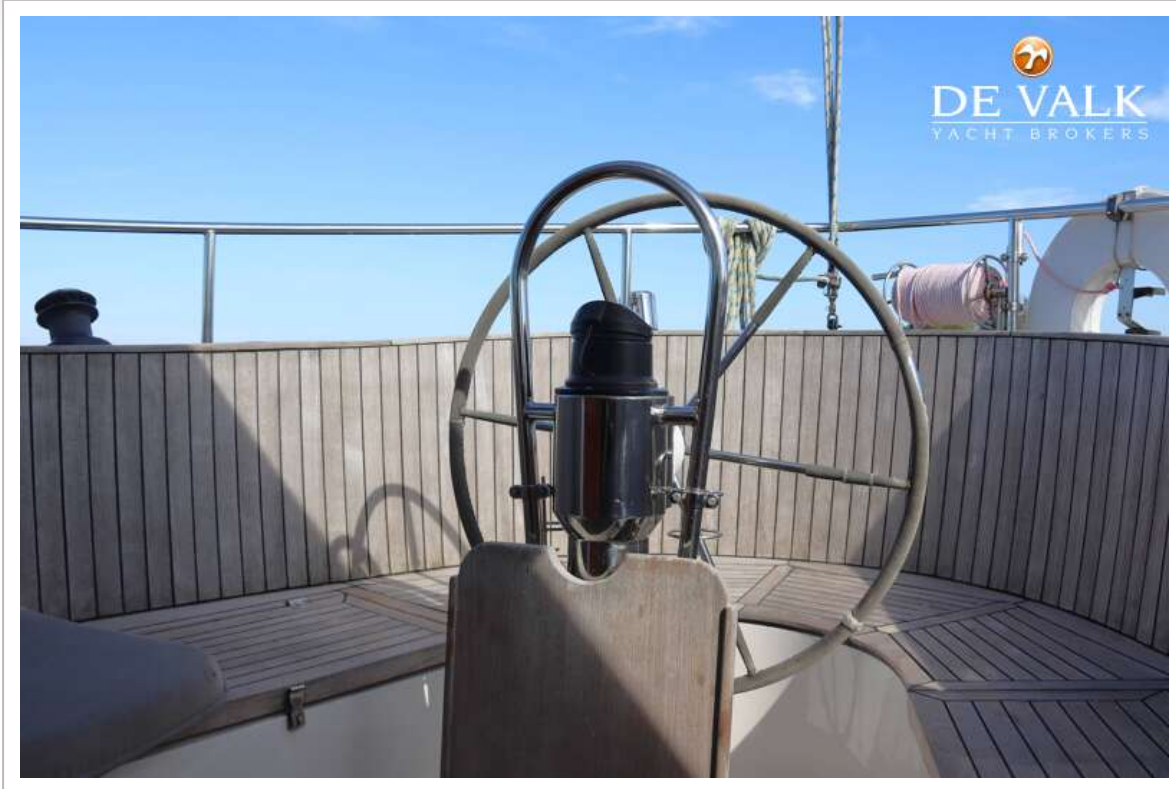
# DANISH ROSE 37



# DANISH ROSE 37



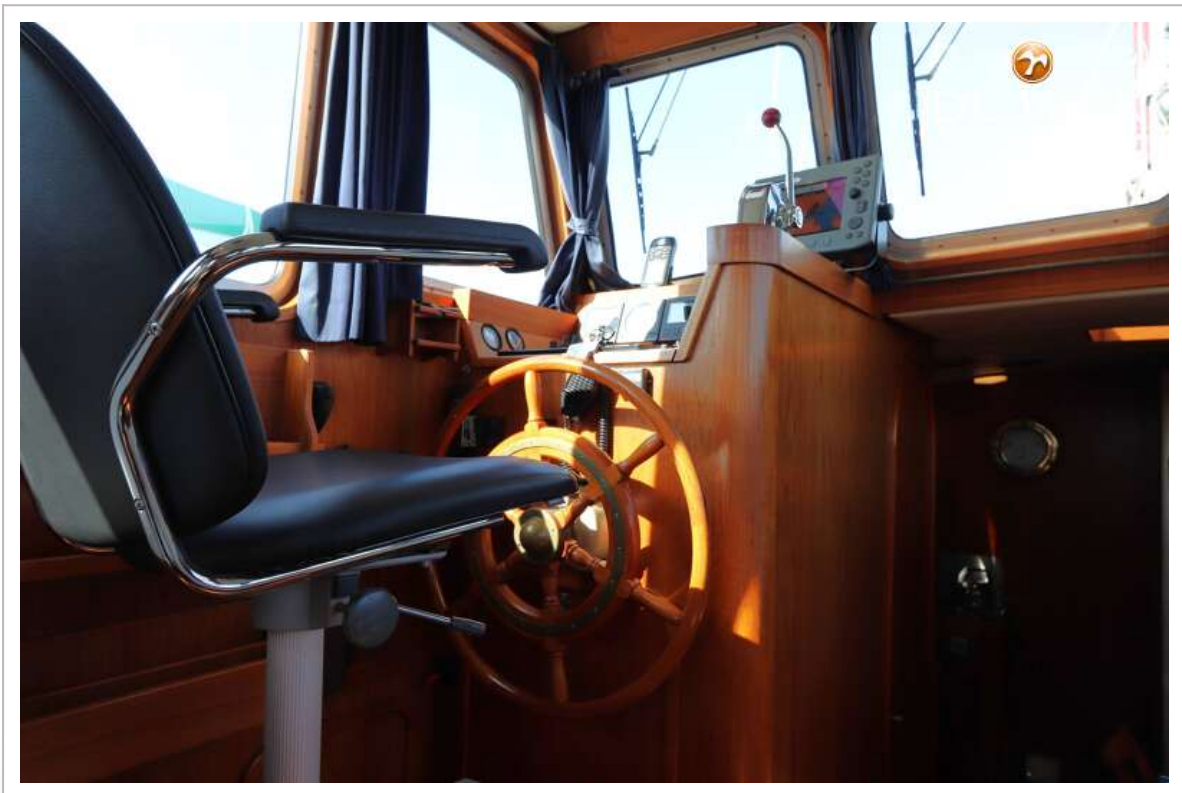
# DANISH ROSE 37



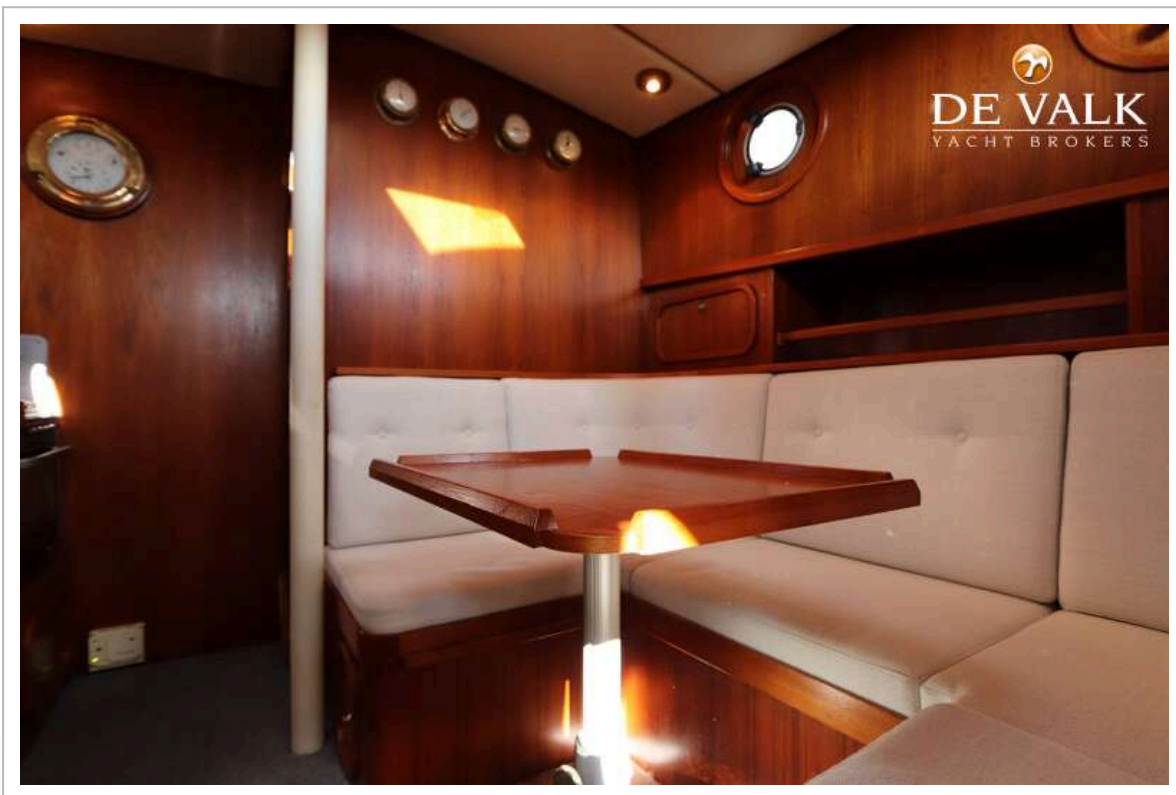
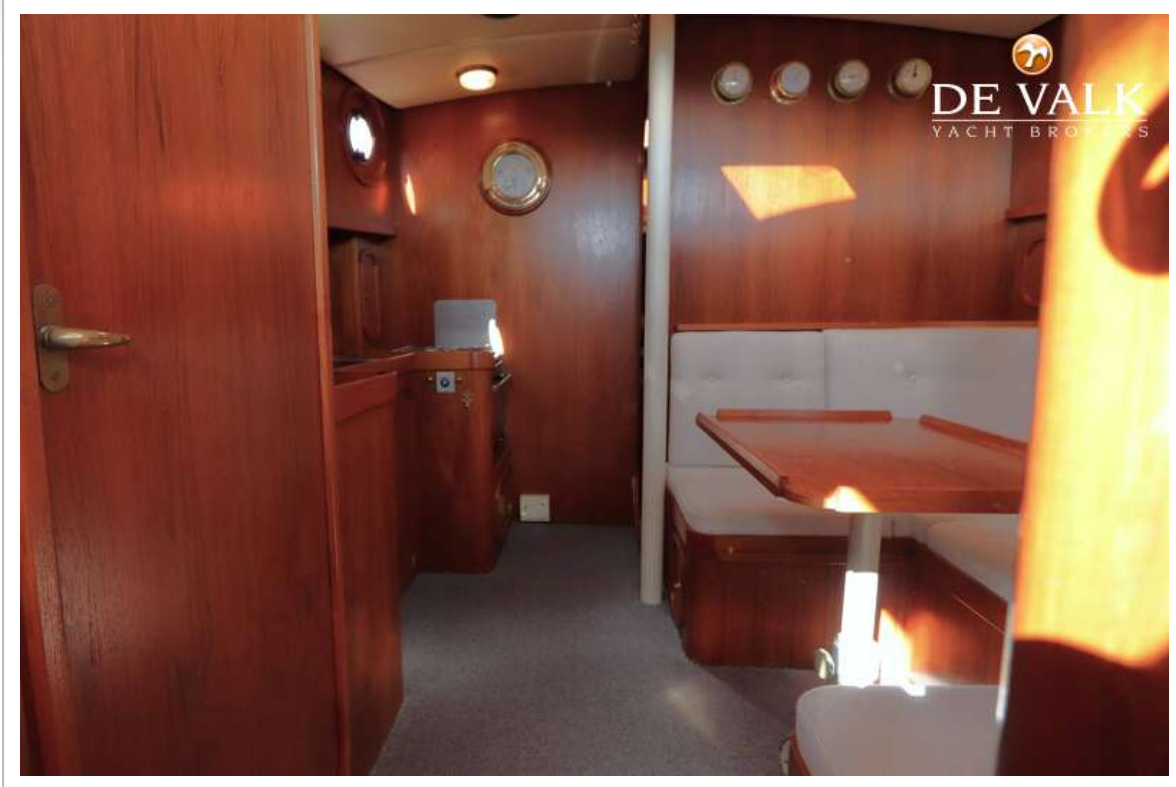
# DANISH ROSE 37



# DANISH ROSE 37



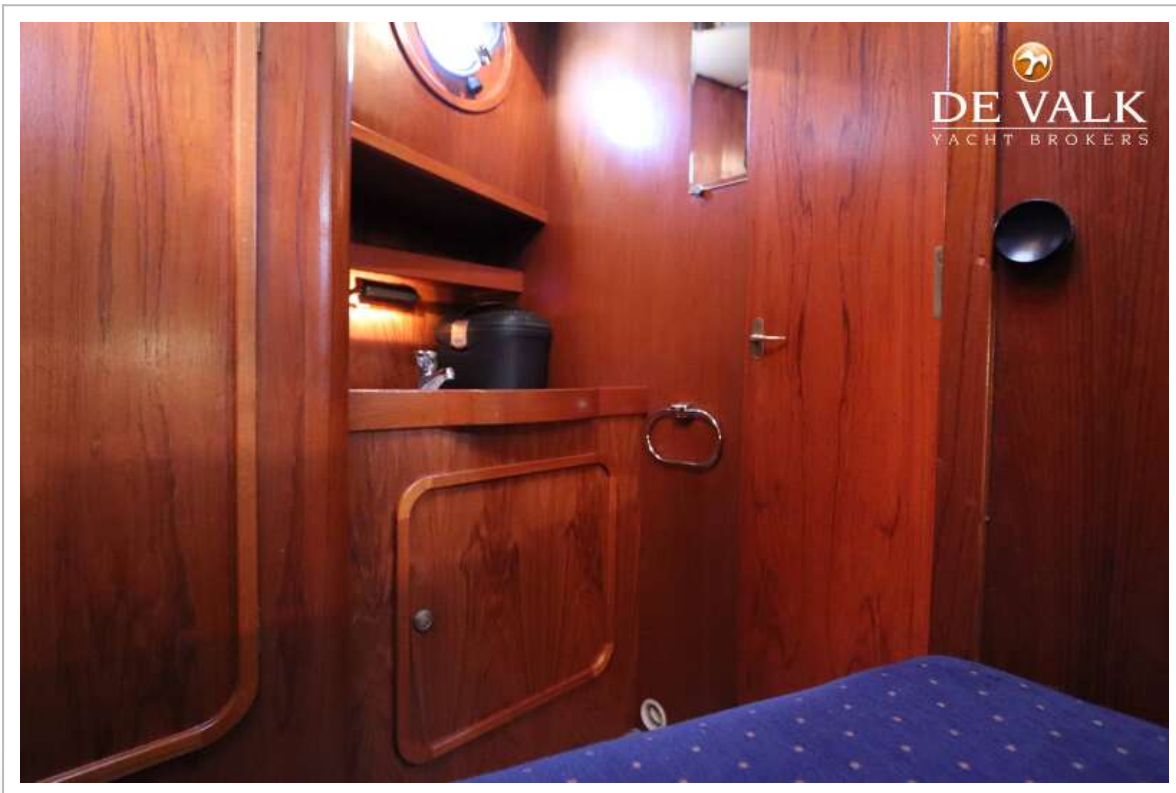
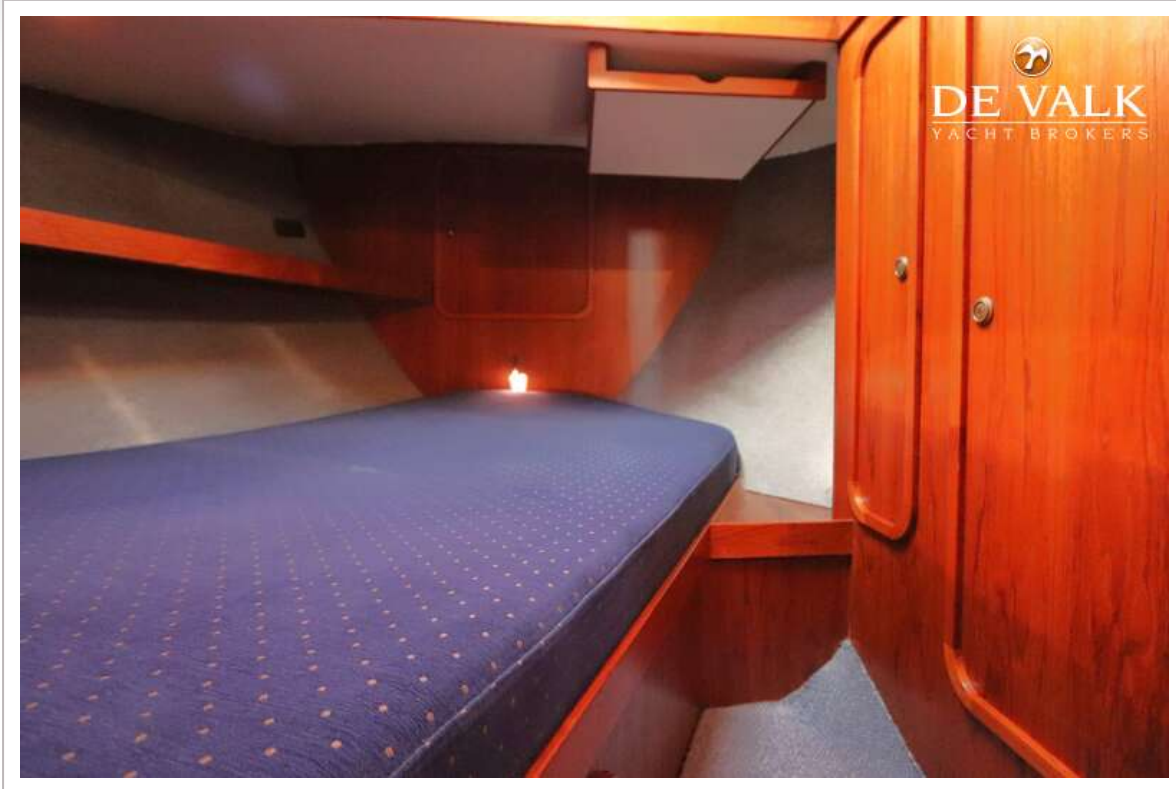
# DANISH ROSE 37



# DANISH ROSE 37



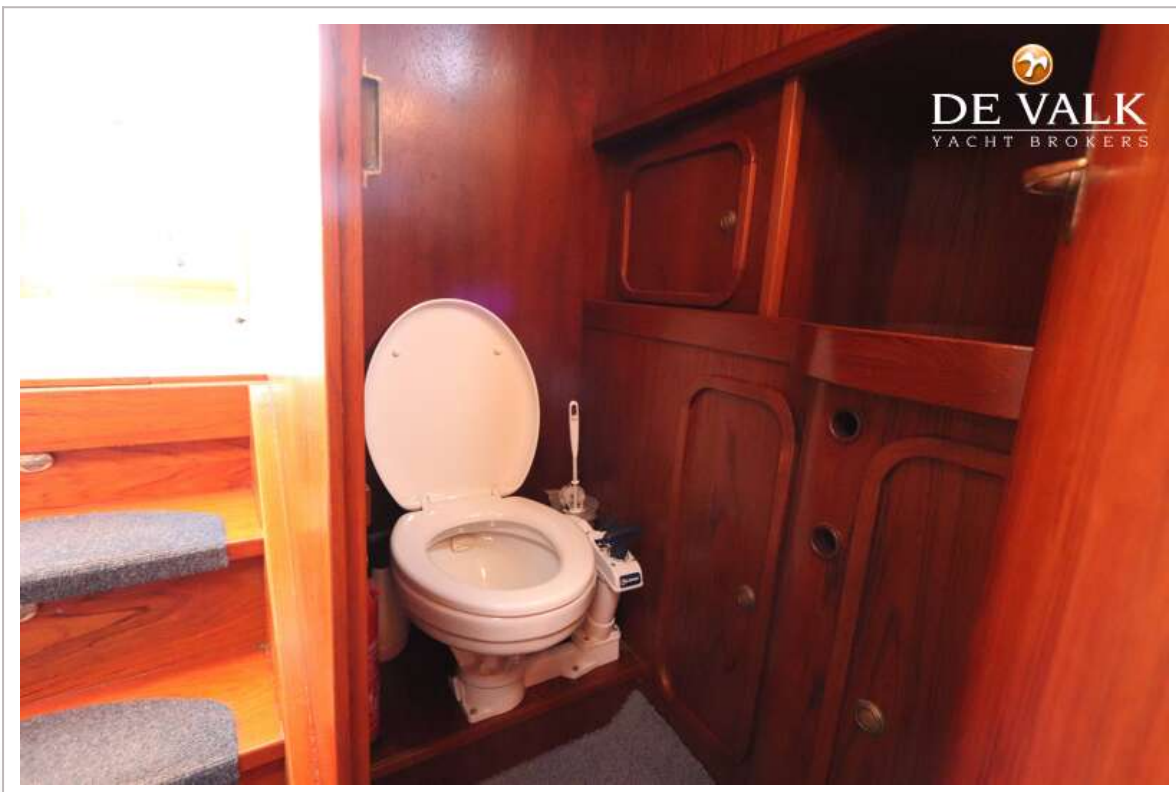
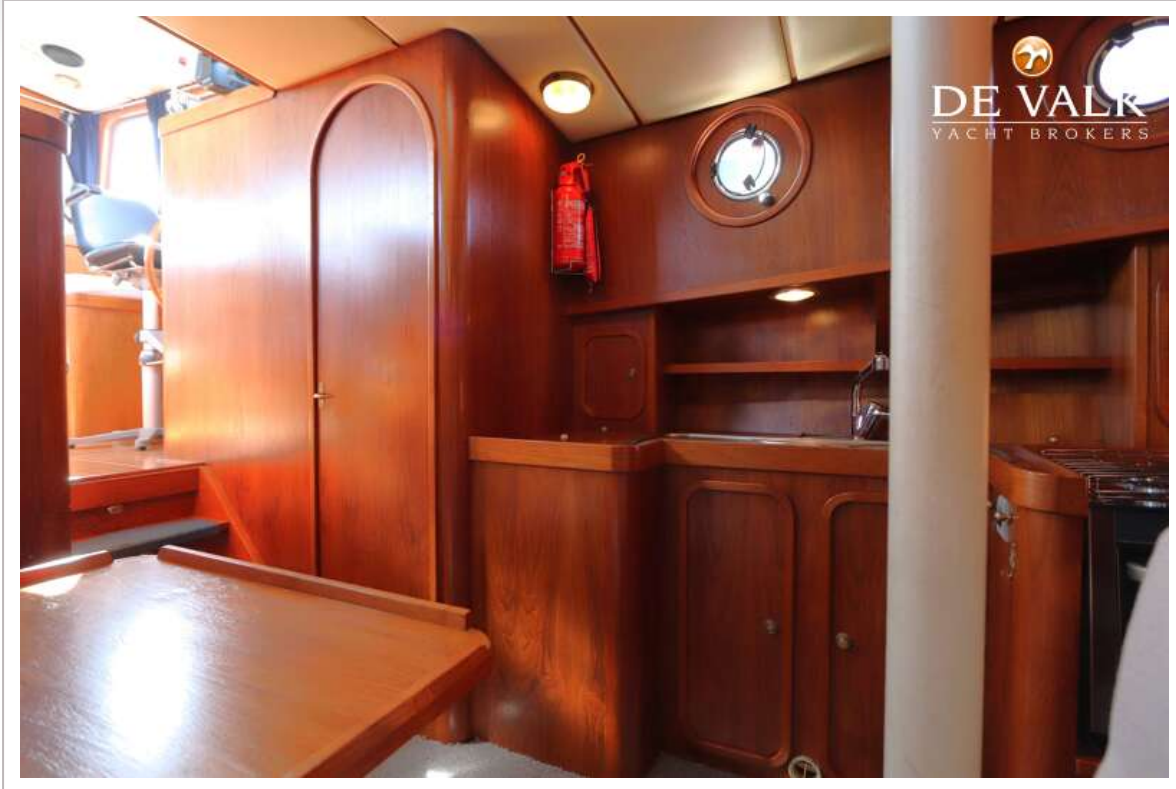
# DANISH ROSE 37



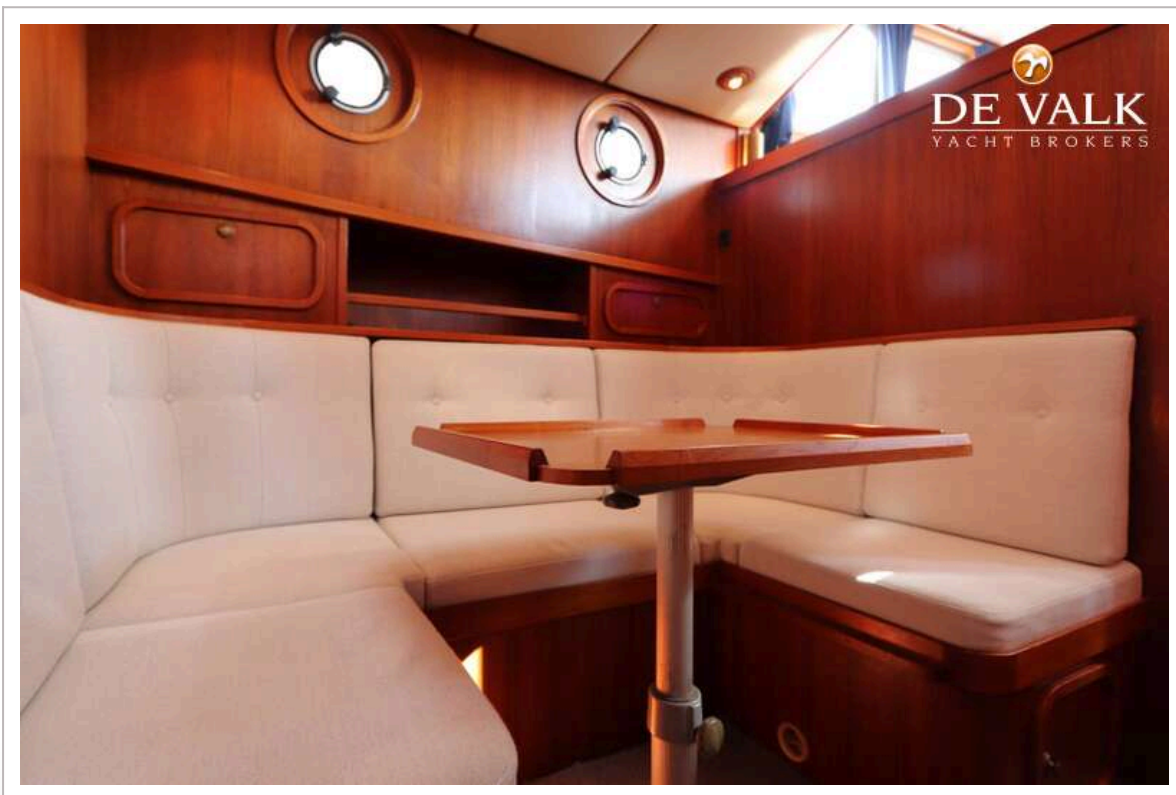
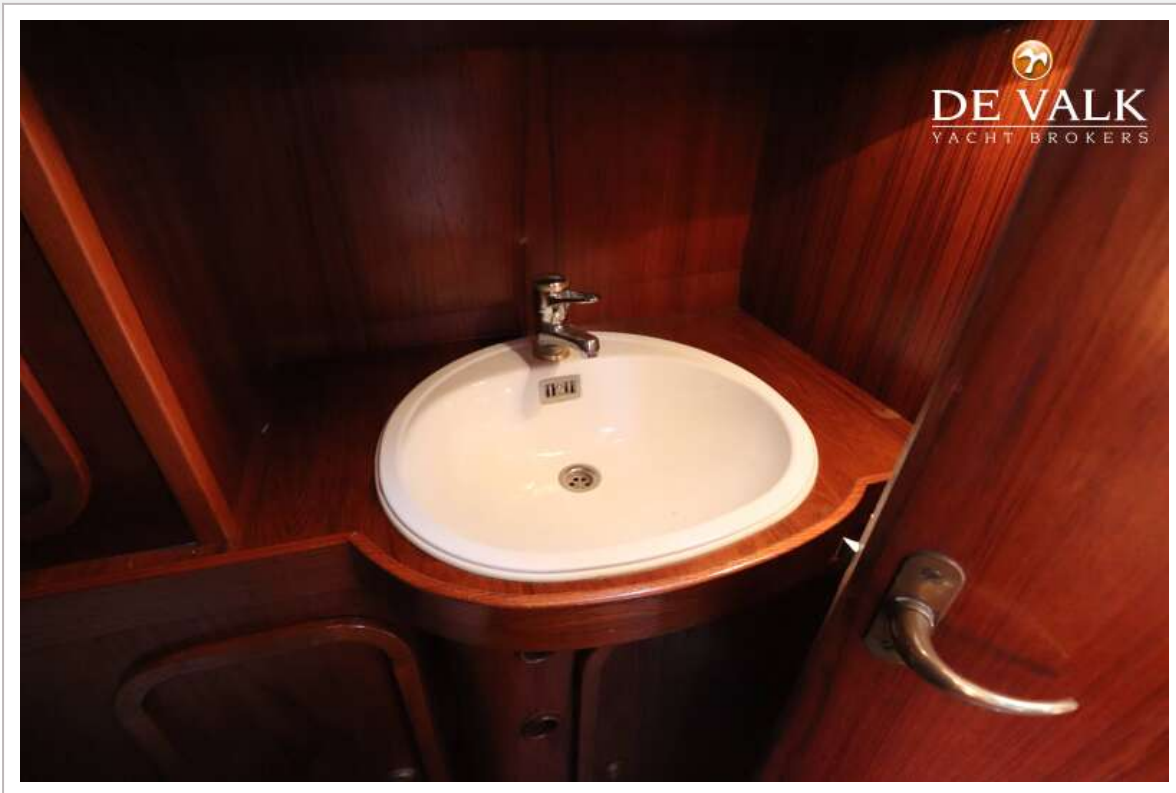
# DANISH ROSE 37



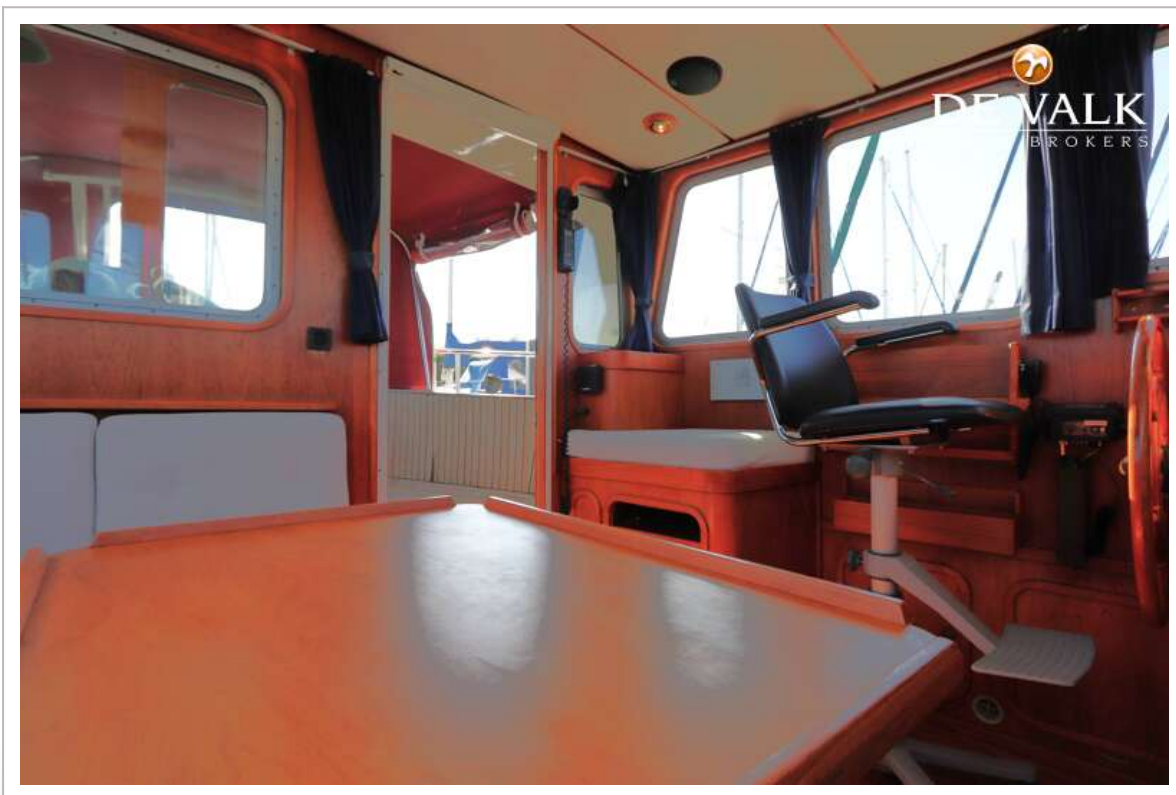
# DANISH ROSE 37



# DANISH ROSE 37



# DANISH ROSE 37



# DANISH ROSE 37

