



DE VALK
YACHT BROKERS



ÖCHSNER SR 25 YACHTLINE INCL. TRAILER



DE VALK
YACHT BROKERS

ÖCHSNER SR 25 YACHTLINE INCL.TRAILER

KOMMENTARE DES MAKLERS

The Öchsner SR25 is the ideal trailer boat for family vacations. Fully equipped and in mint condition, you can enjoy your time on board this season. Highlights include the multifunctional hardtop, the adjustable water seat at the stern, and the water ski assist, which makes learning and towing much easier. The sporty yet comfortable handling makes cruising on the Öchsner a true pleasure.

Ralph Weil

TECHNISCHE DATEN

Maße	8.04 x 2.48 x 0,62 / 0.95 (m)	Werft	Drago Boats
Baujahr	2021	Kabinen	2
Material	GFK	Kojen	3
Motor(en)	1 x Volvo-Penta V6-280 CE-1 DPS petrol	PS/kW	280.00 (PS), 206.08 (kW)
Angebotspreis	€ 118.000 (MwSt. Beahlt)	Liegeplatz	contact Berlin

KONTAKT

Verkaufsbüro	De Valk Berlin	Telefon	+49 30 325 99 651
Adresse	Siegfried-Berger Str.13 12557 Berlin DE	E-Mail	berlin@devalk.nl

HAFTUNGSAUSSCHLUSS

Diese Angaben erfolgen nach bestem Wissen, können jedoch nicht garantiert werden.



ÖCHSNER SR 25 YACHTLINE INCL.TRAILER

ALLGEMEIN

Modell	ÖCHSNER SR 25 YACHTLINE INCL.TRAILER
Typ	Motoryacht
Rumpflänge (m)	8,04
Breite (m)	2,48
Tiefgang (m)	0,95
Tiefgang min (m)	0,62
Durchfahrtshöhe min (m)	2,50
Stehhöhe (m)	1,67
Baujahr	2021
Lancierung	2023
Werft	Drago Boats
Land	Griechenland
CE Norm	C
Rumpfmateral	GFK
Rumpffarbe	Weiß
Rumpfform	V-shaped hull
Stossliste	Kunststoff
Deckmaterial	GFK
Deck Finish	Antirutsch Belag
Deck Finish Aufbauten	Antirutsch Belag
Pflicht Bedeckung	Antirutsch Belag
Fenster Einfassung	Aluminium
Fenster Material	Polycarbonat
Decks Luke	1
Bullauge	Aluminium 2
Treibstofftank (Liter)	Edelstahl 180
Füllstandsanzeige (Treibstofftank)	Digital
Trinkwassertank (Liter)	Kunststoff 60
Fäkaelien Tank (Liter)	Kunststoff 50
Fäkaelien Tankablauf	Deck Verbindung + Pumpe



ÖCHSNER SR 25 YACHTLINE INCL.TRAILER

Radsteuerung	hydraulik
Weitere Info	LED-Unterwasserbeleuchtung am Heck
Weitere Info	ja
Weitere Info	Liegefläche am Heck umklappbar, Bug- Sonnenliege ist aufrollbar und damit platzsparend zu verstauen

UNTERKUNFT

Kabinen	2
Kojen	3
Fussboden	Anti-Rutsch Belag Marine Carpet
Offenen Cockpit	ja
Standhöhe Salon (m)	1,67
Schiebetür zum Cockpit	ja
Tür zum Achterdeck	ja
Spülbecken	GFK
Kuhlschrank	45l.
Wasserdruck System	elektrisch
Badezimmer	en suite
Toilet	en suite
Toilette System	elektrisch
Handwaschbecken	im Badezimmer

MASCHINEN

Motoranzahl	1
Marke	Volvo-Penta
Typ	V6-280 CE-1 DPS
PS	280
kW	206.08
Kraftstoffart	Benzin
Installiert im Jahr	2021
Höchstgeschwindigkeit (Kn)	40



ÖCHSNER SR 25 YACHTLINE INCL.TRAILER

Marschgeschwindigkeit (Kn)	24
Motorstunden	65
Kühlungssystem Motor	indirekte Wärmetauscher
Antrieb	Z-drive
Motor bedienung	elektrisch
Bugschraube	elektrisch
Propeller Typ	Volvo-Penta DuoProp
Hand Bilgenpumpe	ja
Elektrische Bilgenpumpe	ja
Bilge Alarm	ja
Elektrische Anlage	12 V
Starterbatterie	AGM 140AH
Versorgungsbatterie	AGM 140AH
Batterie Monitor	ja
Batterie Ladegerät	ja
Solar panele	SunWare 120 Wp, mit Tiefentladeschutz und Laderegler
Landstrom	mit Kabel
Weitere Info	10" Glas Cockpit, Geschwindigkeitsregelanlage, Wasserskizugassistent, Trimmassistent, E-Key (elektronischer Zündschlüssel), Elektronische Schaltung, Digitale Motordatenanzeige im GlasCockpit, Reiserechner
Weitere Info	Zusätzlicher Kraftstoffvorfilter

NAVIGATION

Multi Control Display	10" Glas-Cockpit
Tiefenanziege	ja
Logge	ja
Plotter/GPS	Incl in 10" Glas-Cockpit
Elektronische Kart(en)	Deutschland & Italien
Navigation Beleuchtung	BSH certified
Weitere Info	Funk-Fernbedienung für Ankerwinde und Bugstrahlruder



AUSRÜSTUNG

Feste Fenster	ja
Feste Haube	verstellbares Multifunktionsdach mit Front- Seiten- und Heckteil. Dadurch ein komplettes Camperverdeck
Kuchenbude	ja
Bimini	ja
Cockpit Polster	ja
Badeplattform	Multifunktionselement :Badeleiter, Wassersitz, Gangway
Badeleiter	Edelstahl
Heck-Tur	ja
Heckdusche	ja
Anker	ja
Ankerkette	25 m.
Ankerwinde	elektrisch With remote controll
See Reling	Edelstahl
Horn	elektrisch
Fenderkissen	ja
Festmacher	ja
Alarmsystem	Me Sense Bootsüberwachung inkl. LTE Router zur Fernüberwachung Sensoren: Temperaturüberwachung der Hauptbatterie, Bilge Sensor im Bug, Tür Sensor in Niedergang, LTE-Gate, Batterieüberwachung
Radio	Premium Sound System incl. Bluetooth/Wifi, control via Glas-Coc
I-Pod Anschluss	ja
Lautsprecher im Pflicht	ja
Feuerlöscher	1
Feuerlöscher in Maschine Raum	ja
Automatische Löschesystem	ja
Weitere Info	Sensoren im Heck zum automatischen lenzen



ÖCHSNER SR 25 YACHTLINE INCL. TRAILER



ÖCHSNER SR 25 YACHTLINE INCL. TRAILER



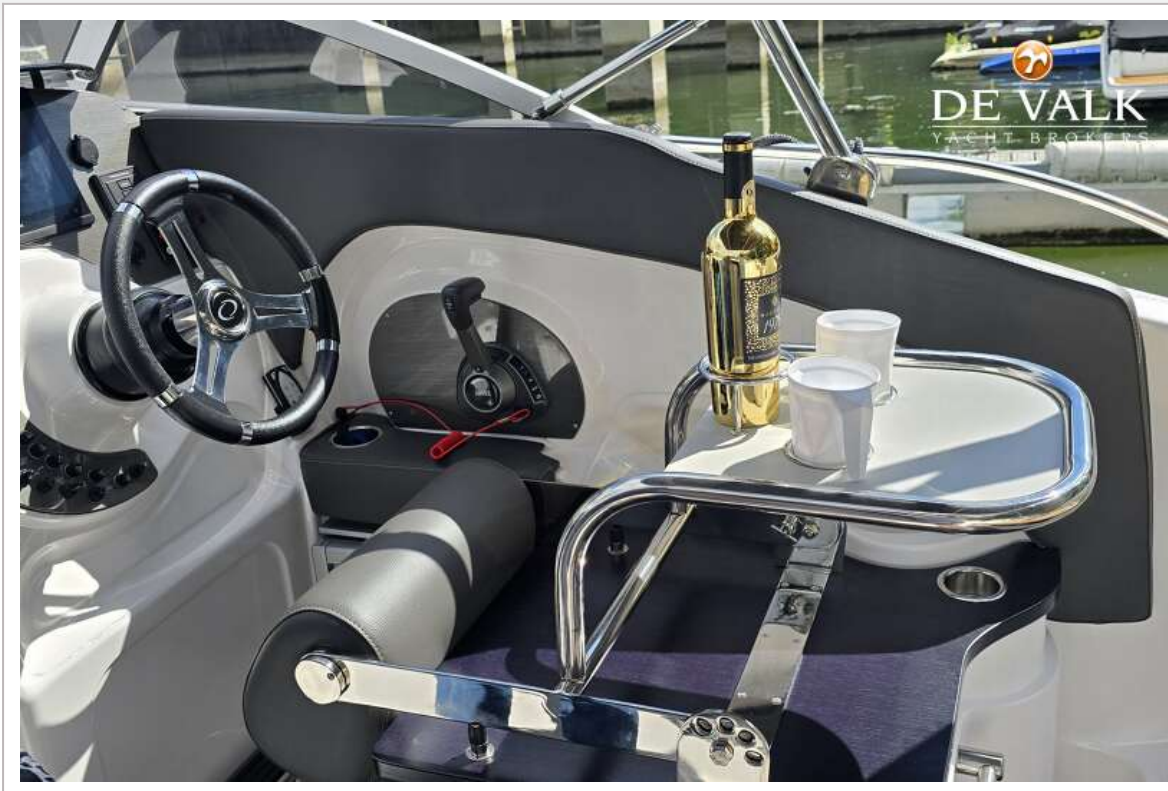
ÖCHSNER SR 25 YACHTLINE INCL. TRAILER



ÖCHSNER SR 25 YACHTLINE INCL. TRAILER



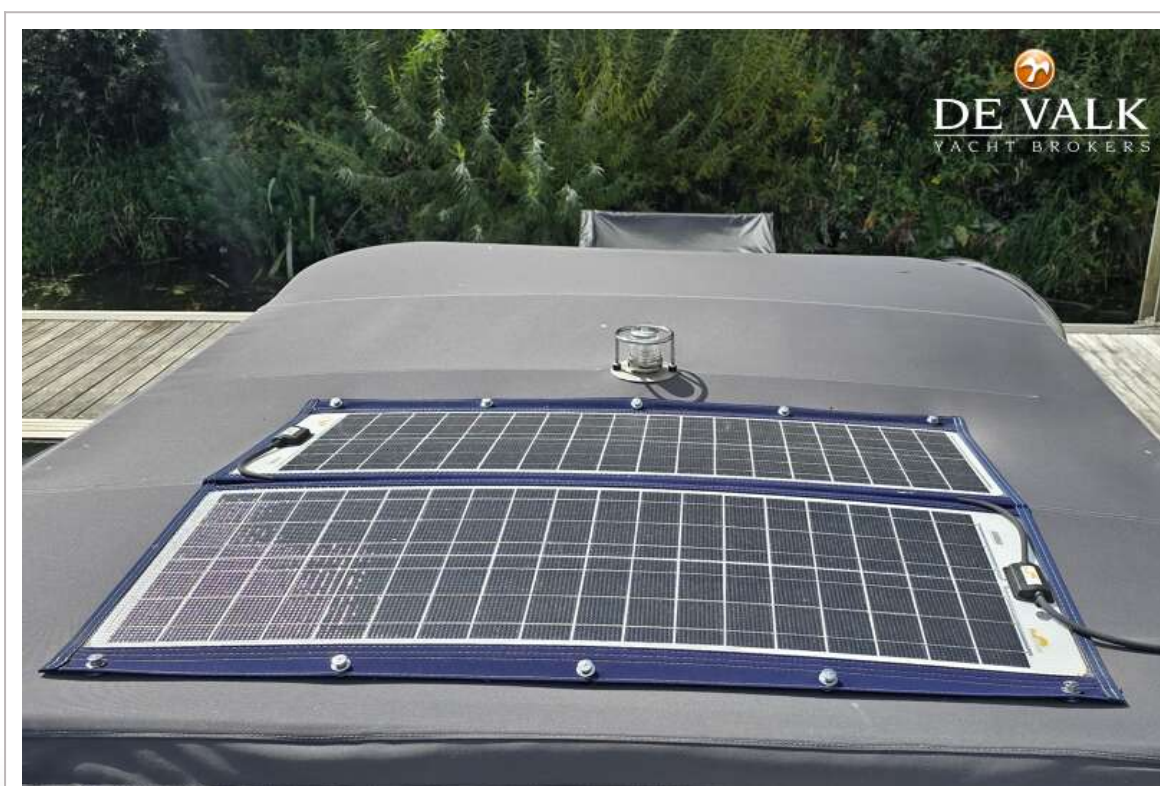
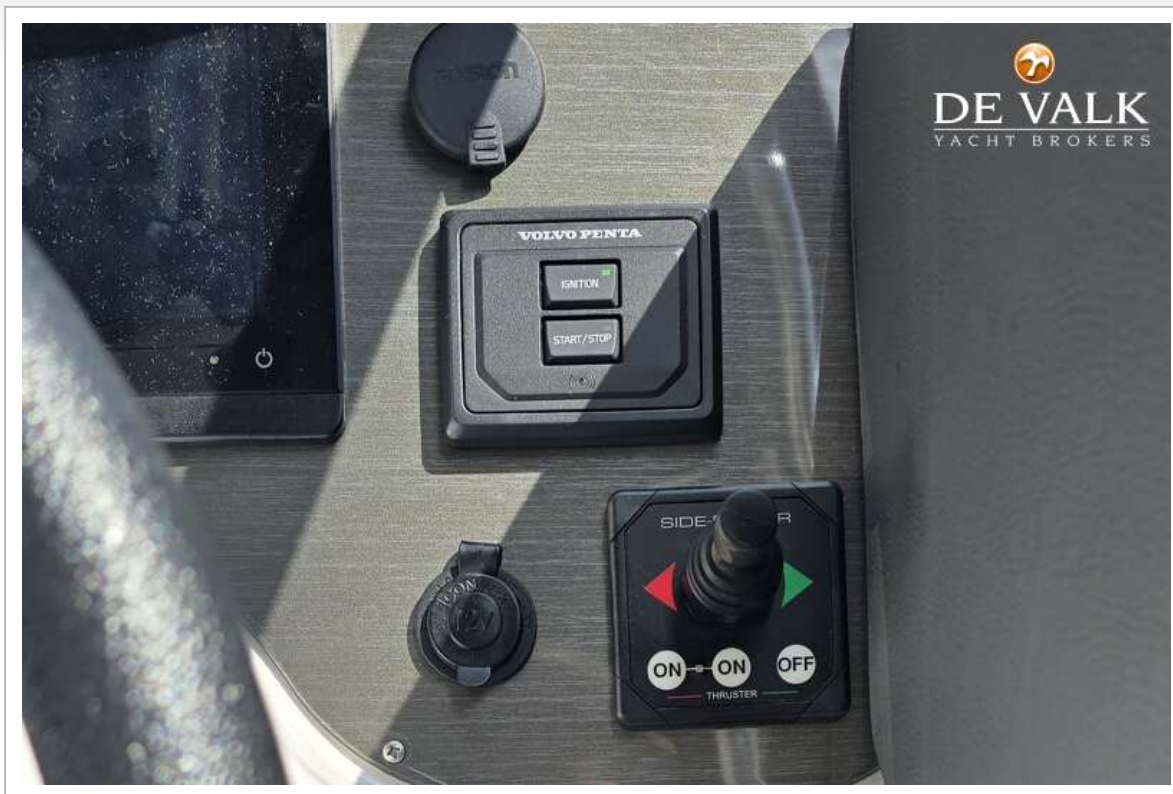
ÖCHSNER SR 25 YACHTLINE INCL. TRAILER



ÖCHSNER SR 25 YACHTLINE INCL. TRAILER



ÖCHSNER SR 25 YACHTLINE INCL. TRAILER



ÖCHSNER SR 25 YACHTLINE INCL. TRAILER



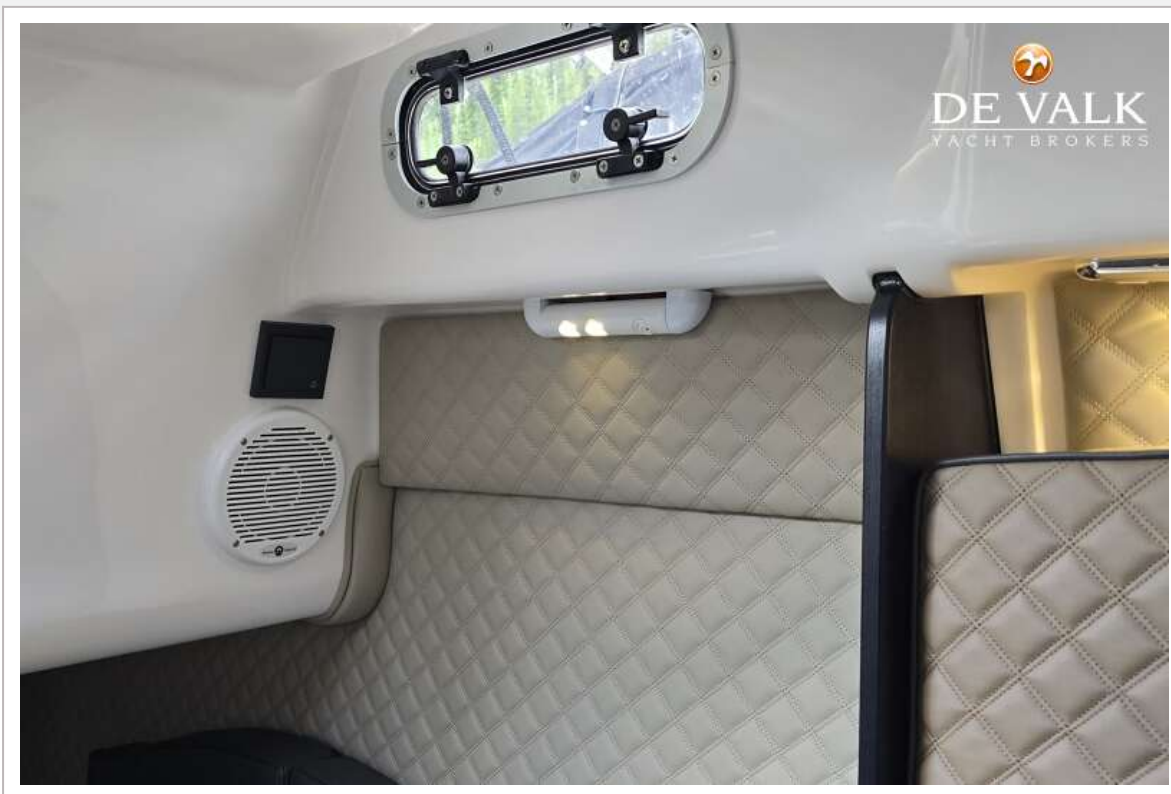
ÖCHSNER SR 25 YACHTLINE INCL. TRAILER



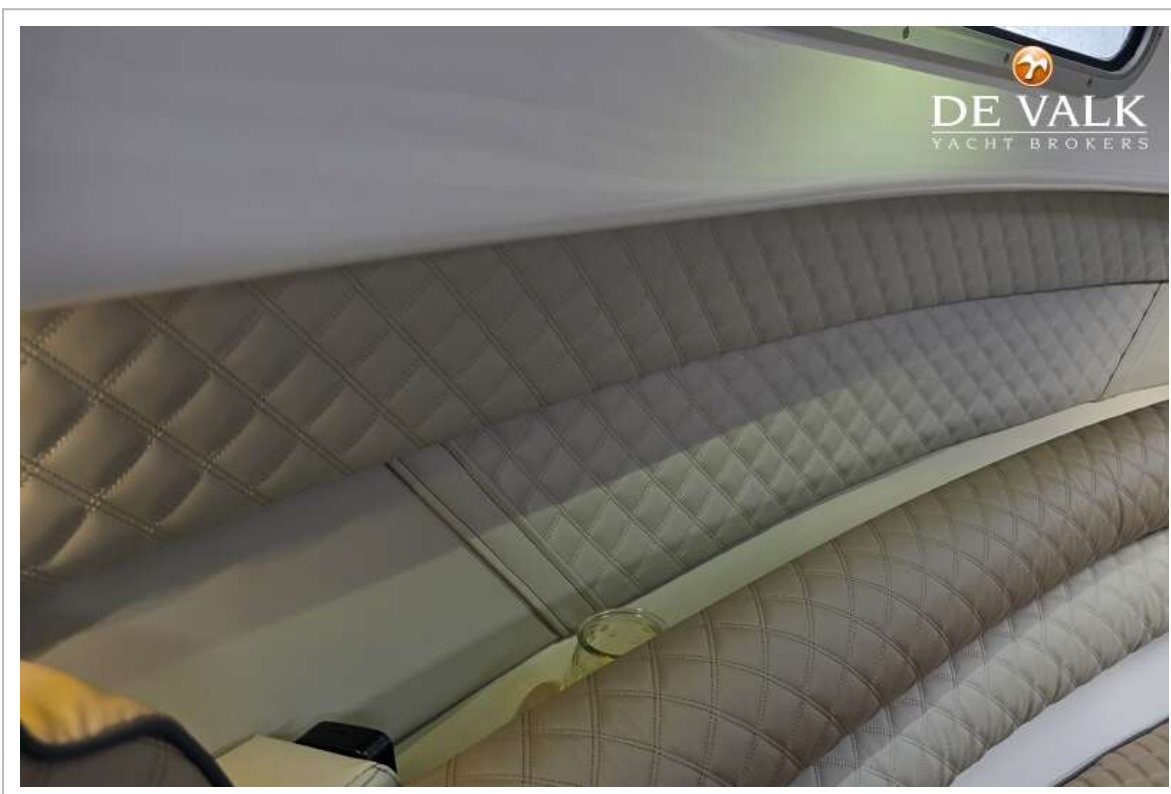
ÖCHSNER SR 25 YACHTLINE INCL. TRAILER



ÖCHSNER SR 25 YACHTLINE INCL. TRAILER



ÖCHSNER SR 25 YACHTLINE INCL. TRAILER



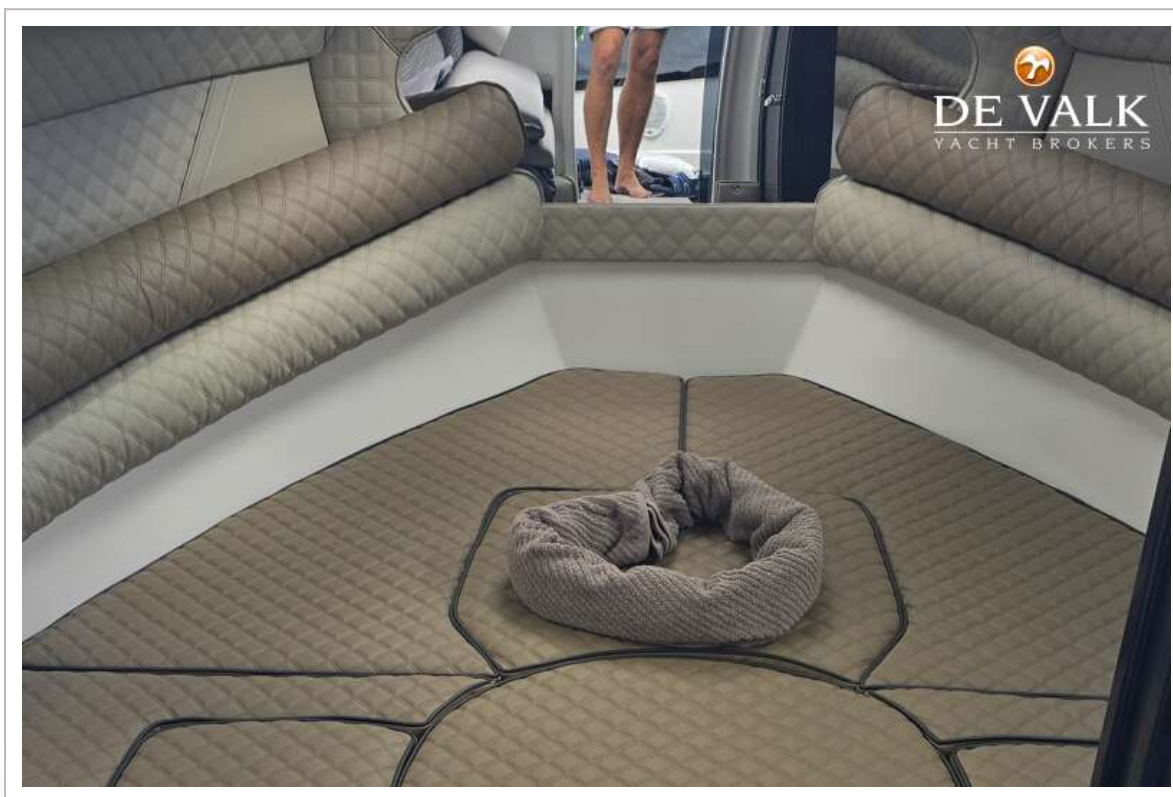
ÖCHSNER SR 25 YACHTLINE INCL. TRAILER



ÖCHSNER SR 25 YACHTLINE INCL. TRAILER



ÖCHSNER SR 25 YACHTLINE INCL. TRAILER



ÖCHSNER SR 25 YACHTLINE INCL. TRAILER





ÖCHSNER SR 25 YACHTLINE INCL. TRAILER

