



DE VALK
YACHT BROKERS



SIGMA 38



DE VALK
YACHT BROKERS

KOMMENTARE DES MAKLERS

Sigma 38 (1989) is a classic performance cruiser–racer designed by David Thomas and built by Marine Projects in the UK. It features a fin keel, spade rudder, and a powerful fractional sloop rig, making it fast and responsive under sail. With a solid GRP (fiberglass) hull, spacious cockpit, and practical interior layout for up to eight berths, the Sigma 38 was created as a one-design offshore racing yacht following the success of the 1985–86 Whitbread Round the World Race. Its reputation for seaworthiness, durability, and performance has made it a sought-after classic among offshore sailors.

Sofia Iliia-Salvanou

TECHNISCHE DATEN

Maße	11.58 x 3.75 x 2.03 (m)	Werft	Marine Projects
Baujahr	1989	Kabinen	3
Material	GFK	Kojen	6
Motor(en)	1 x VOLVO PENTA D1 30 diesel	PS/kW	30.00 (PS), 22.08 (kW)
Angebotspreis	verkauft (MwSt.)	Liegeplatz	elsewhere / nicht im Verkaufsbüro

KONTAKT

Verkaufsbüro	De Valk Corfu	Telefon	(+30) 6948681503
Adresse	New Port of Corfu, near Gouvia Marina 490 83 Corfu GR	E-Mail	corfu@devalk.nl

HAFTUNGSAUSSCHLUSS

Diese Angaben erfolgen nach bestem Wissen, können jedoch nicht garantiert werden.



ALLGEMEIN

Modell	SIGMA 38
Typ	Segelyacht
Rumpflänge (m)	11,58
Breite (m)	3,75
Tiefgang (m)	2,03
Baujahr	1989
Werft	Marine Projects
Land	Vereinigtes Königreich
Entwerfer	David Thomas
Gewicht (t)	6,6
Ballast (Ton)	2,6
CE Norm	A
Rumpfmateri al	GFK
Rumpffarbe	Weiß
Material Aufbauten	GFK
Stossliste	Gummi
Deckmaterial	GFK
Deck Finish	Antirutsch Belag
Deck Finish Aufbauten	Antirutsch Belag
Pflicht Bedeckung	Teak
Antifouling (Jahr)	Copper coat 2022 (5 layers of primer after being scraped)
Decks Luke	ja
Bullauge	ja
Treibstofftank (Liter)	90 Lt
Treibstofftank 2 (Liter)	Spare tanks: 2x 10 Lt and 3x 5Lt
Trinkwassertank (Liter)	2x 60 Lt (extra Jabsco water filter) New pamp 2025. Renewal pipe
Radsteuerung	ja
Aussen Steuerung	ja
Not-Pinne	ja



UNTERKUNFT

Kabinen	3
Kojen	6
Salon	ja
Heizung	ja
Dinette	ja
Kombüse	ja
Arbeitsfläche	ja
Spülbecken	ja
Herd	Diesel
Ofen	ja
Kuhlschrank	ja
Warmwasser System	New boiler 20 Lt
Geschirrausstattung	For 6 persons
Eignerkabine	Doppelbett
Toilet	getrennt
Gästekabine 1	Doppelbett
Toilette	getrennt

MASCHINEN

Motoranzahl	1
Marke	VOLVO PENTA
Typ	D1 30
PS	30
kW	22.08
Kraftstoffart	Diesel
Bugschraube	New 2023
Propeller Typ	falt
Elektrische Anlage	Complete rewiring of all electrical systems
Starterbatterie	New 2024
Versorgungsbatterie	New Lithium 2023



Batterie Ladegerat	ja
Landstrom	mit Kabel

NAVIGATION

Kompass	ja
Tiefenanziege	ja
Windlupe anzeige	ja
UKW	ja
Autopilot	ja
Plotter/GPS	RAYMARINE
Elektronische Kart(en)	ja
Navigation Beleuchtung	ja

AUSRÜSTUNG

Spritzverdek	New
Bimini	New
Ankerwinde	elektrisch
Rettungsinsel	ja
Schwimvesten	X 5
Sicherheits Rustung	ja
Radio-CD Spieler	ja

RIGG

Rig	ja
Stehendes Gut	ja
Material Mast	Aluminium
Großsegel	X 2 (Lazy jack new)
Genua	X 2 (one brand new & one that needs repairs)
Spi	ja
Sturmfock	ja



Fall Winschen

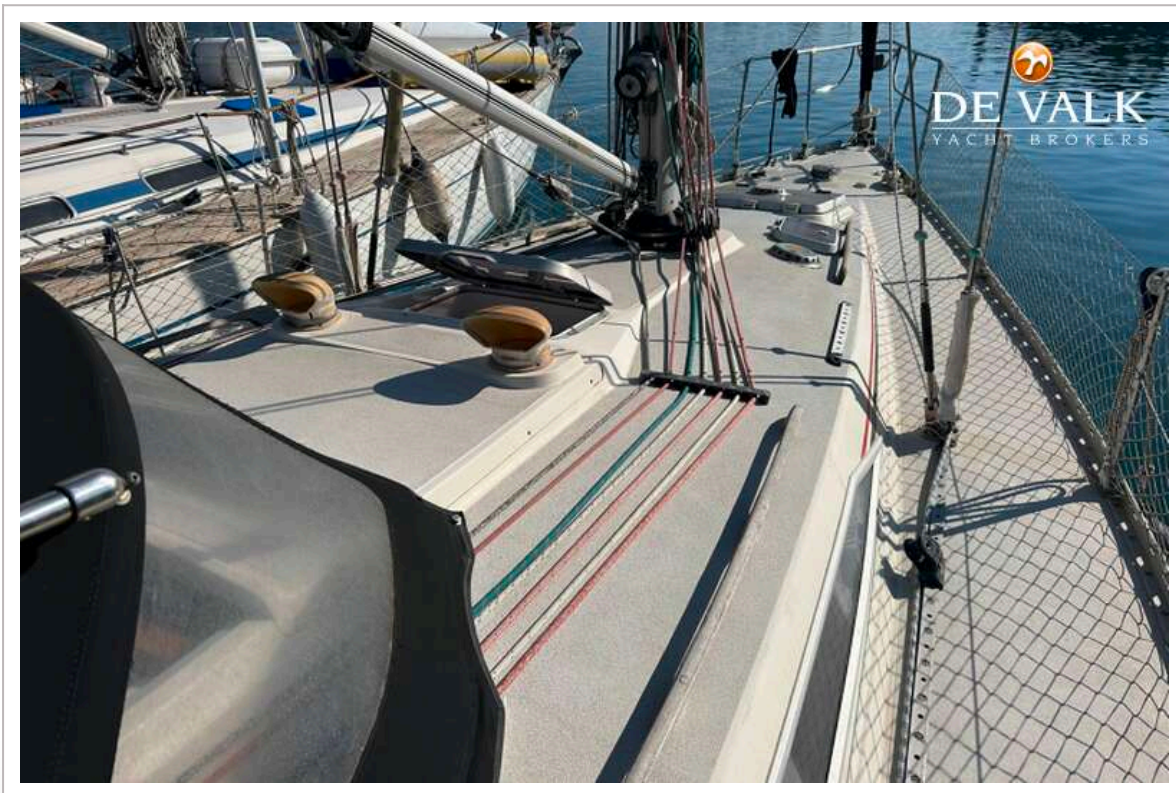
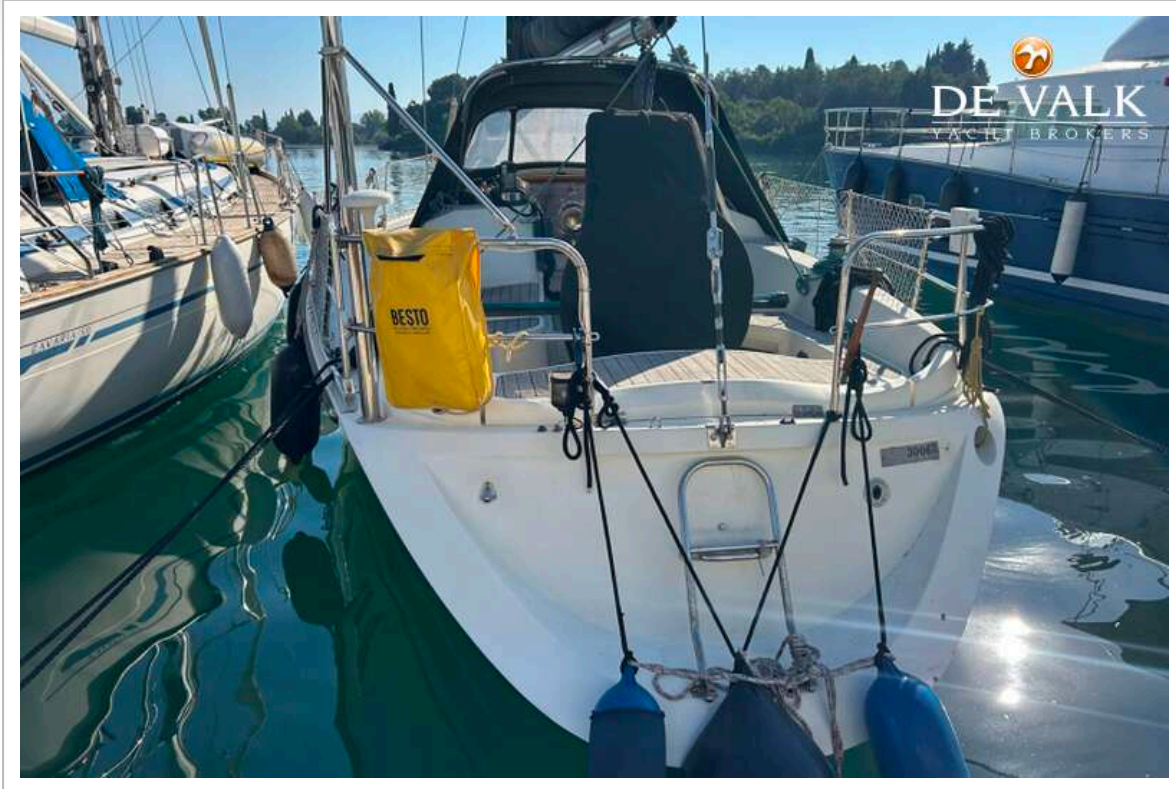
Multifunktional Winschen

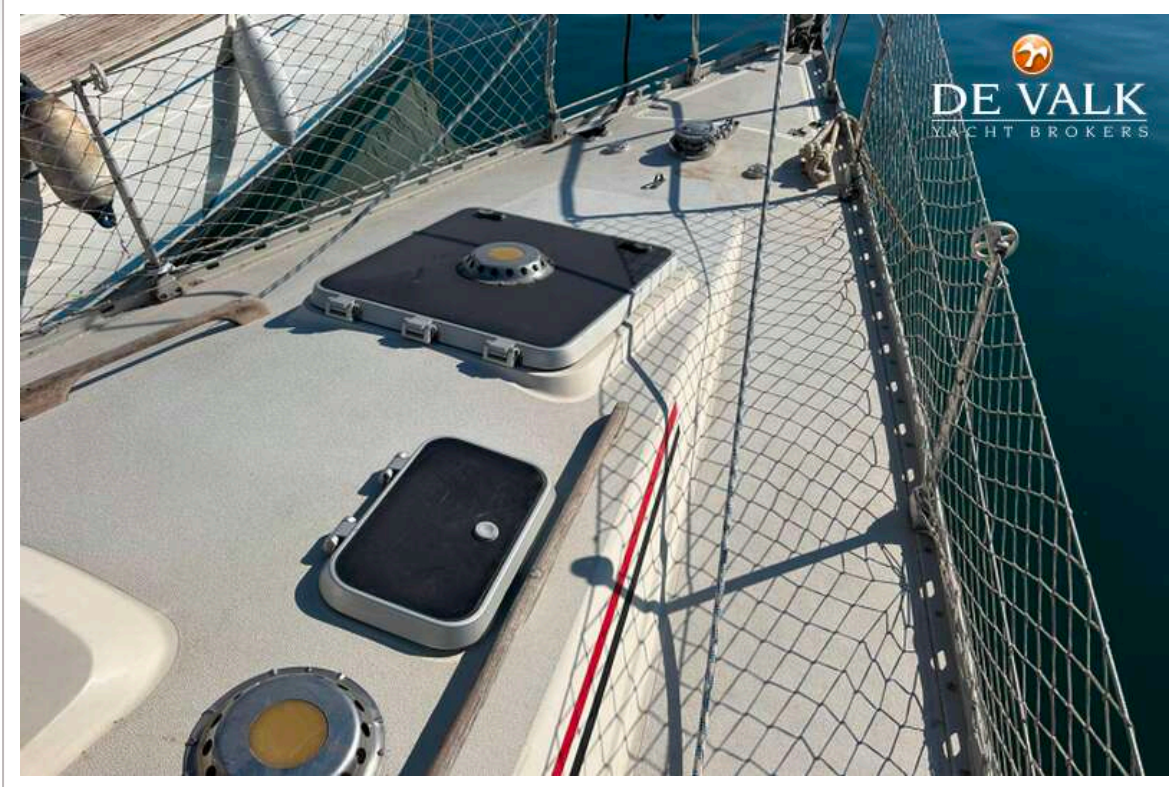
X1 electric

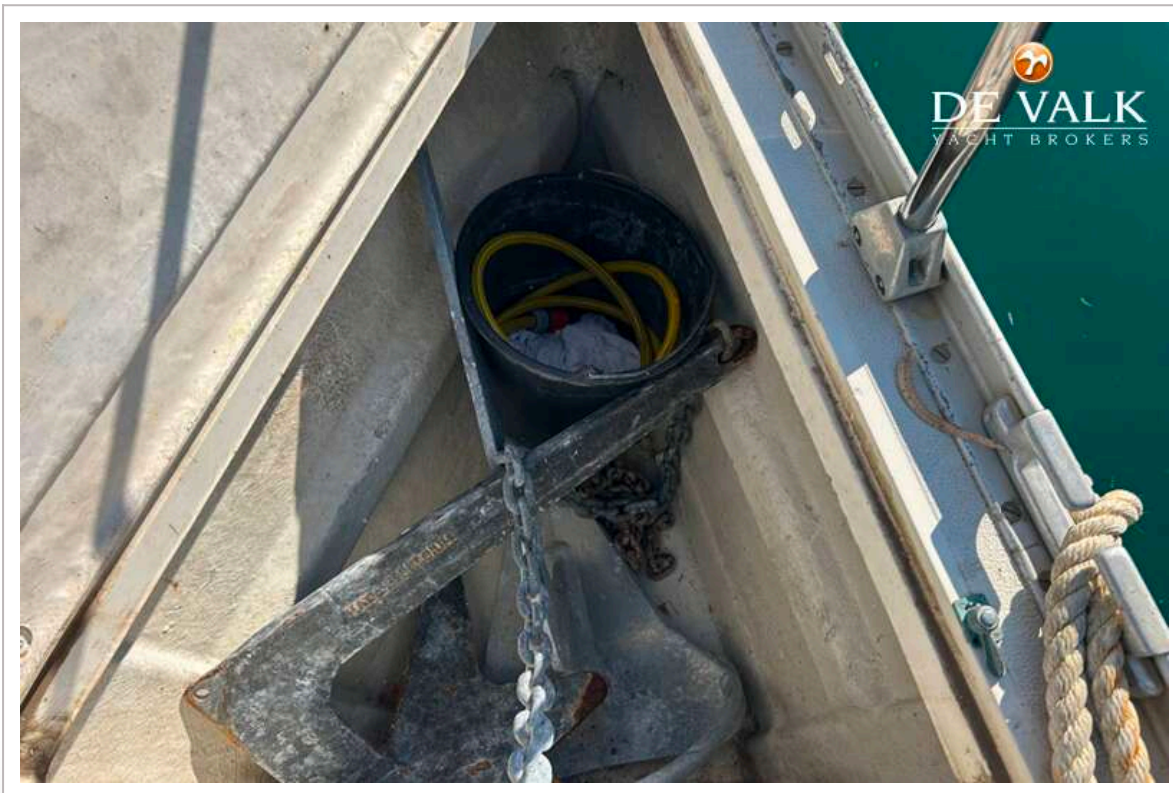
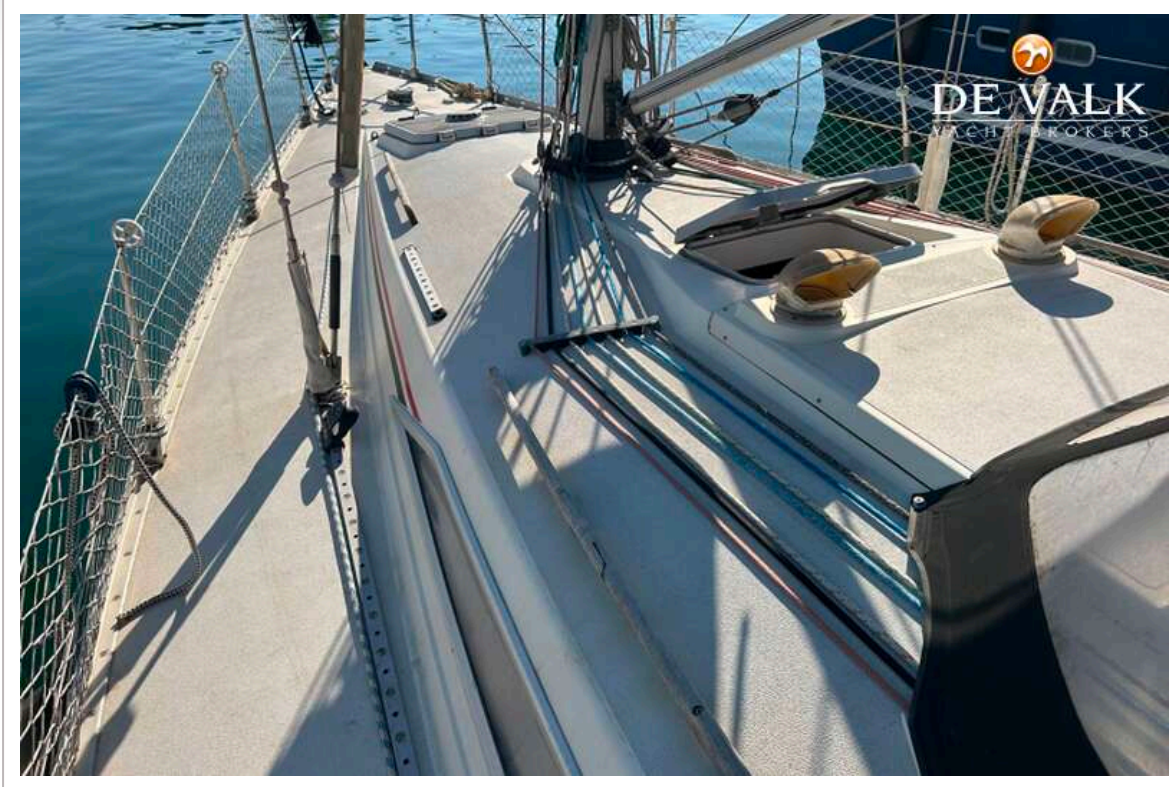
Manual x 5

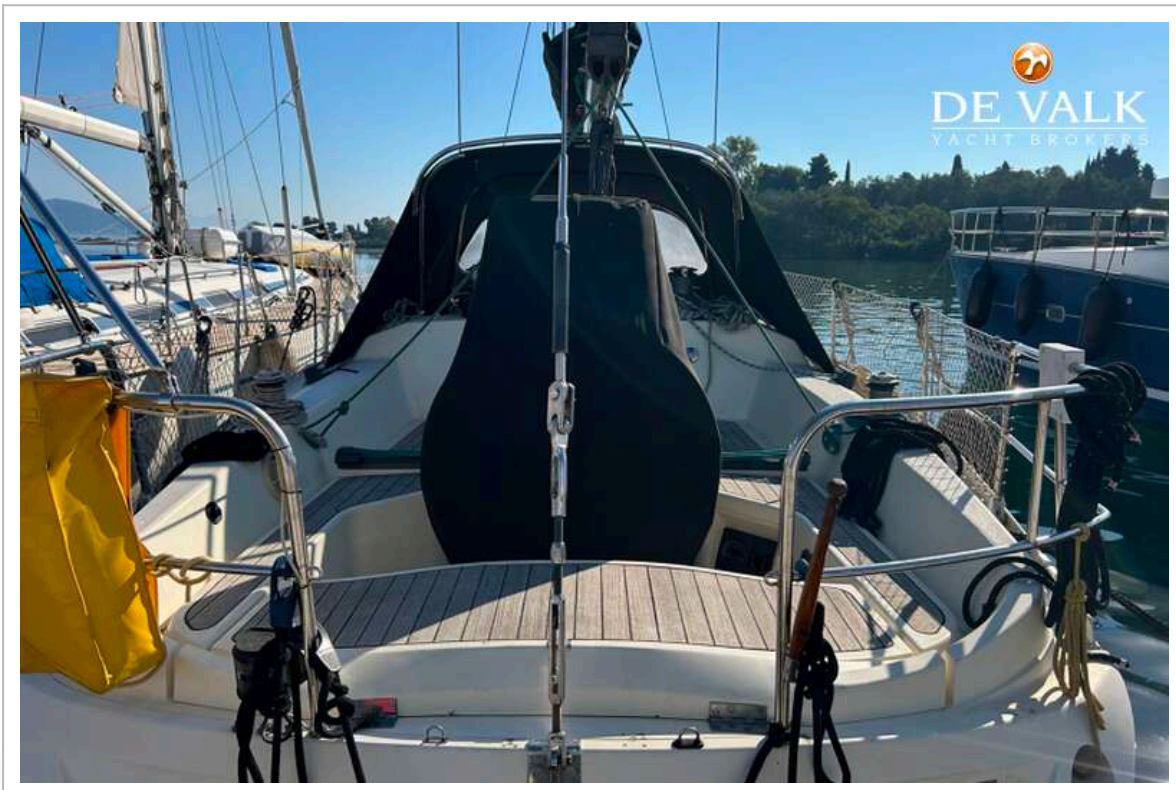
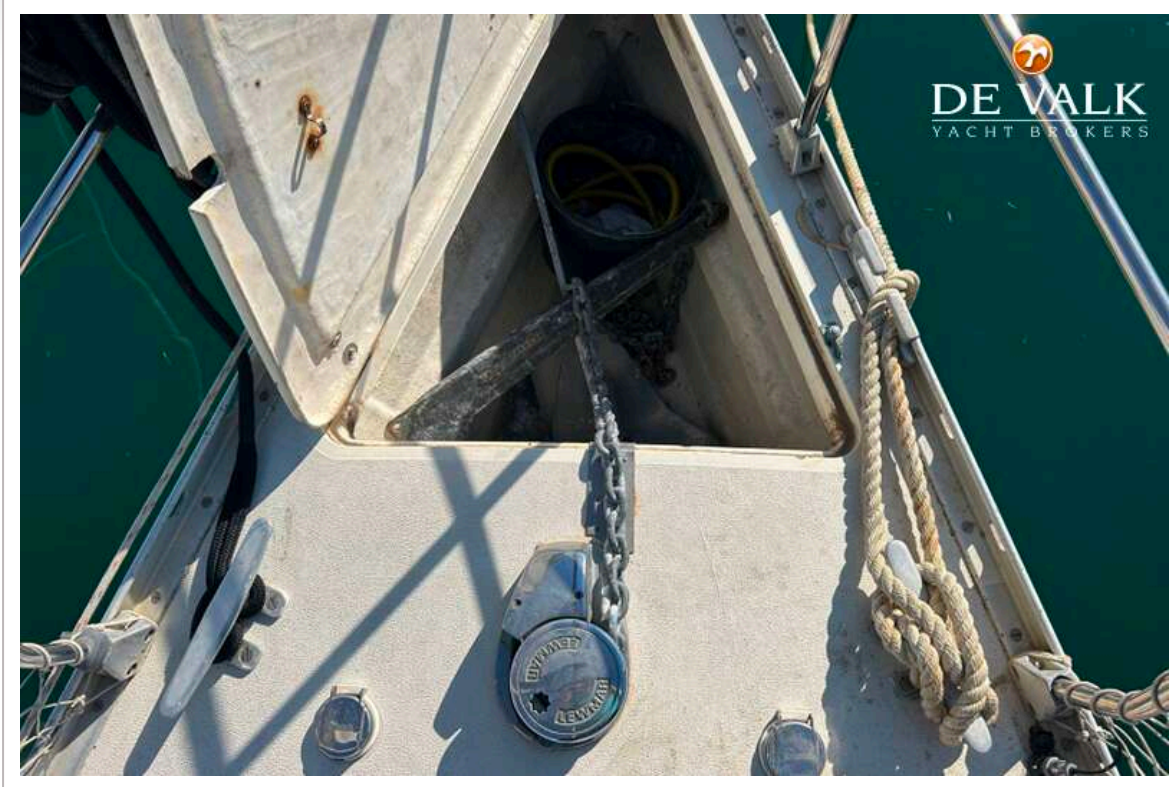


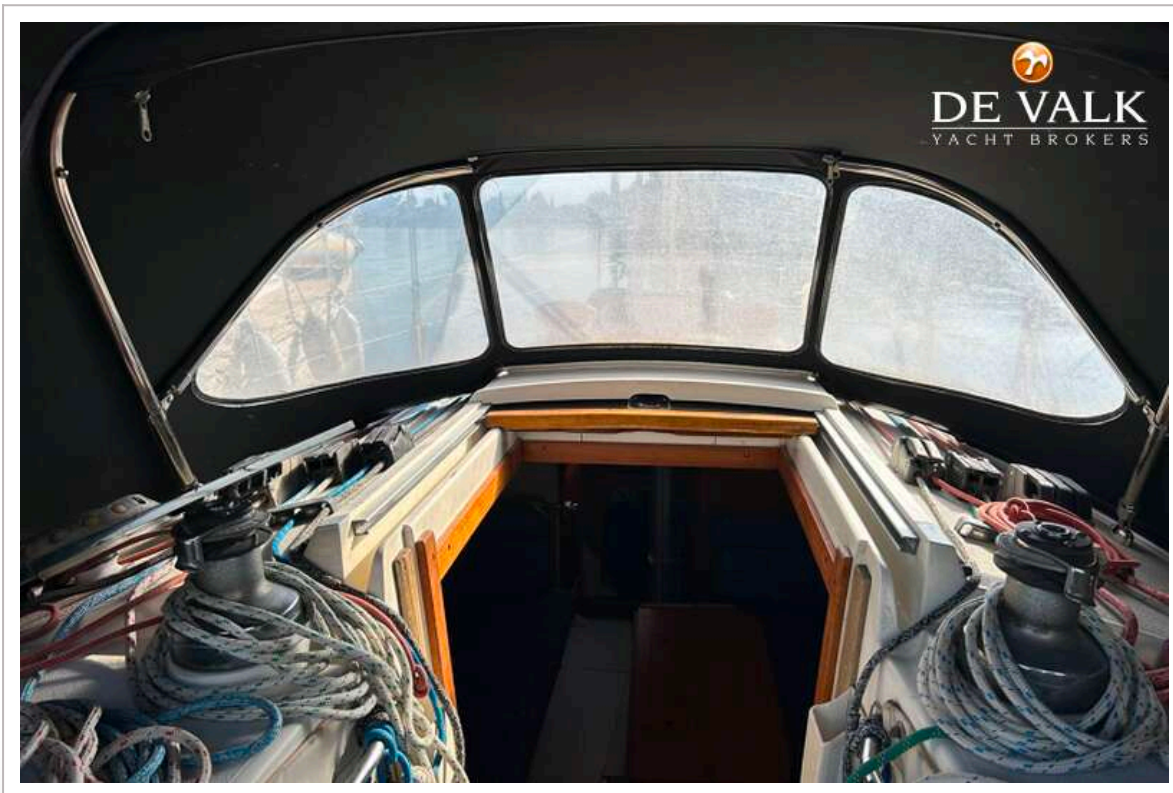


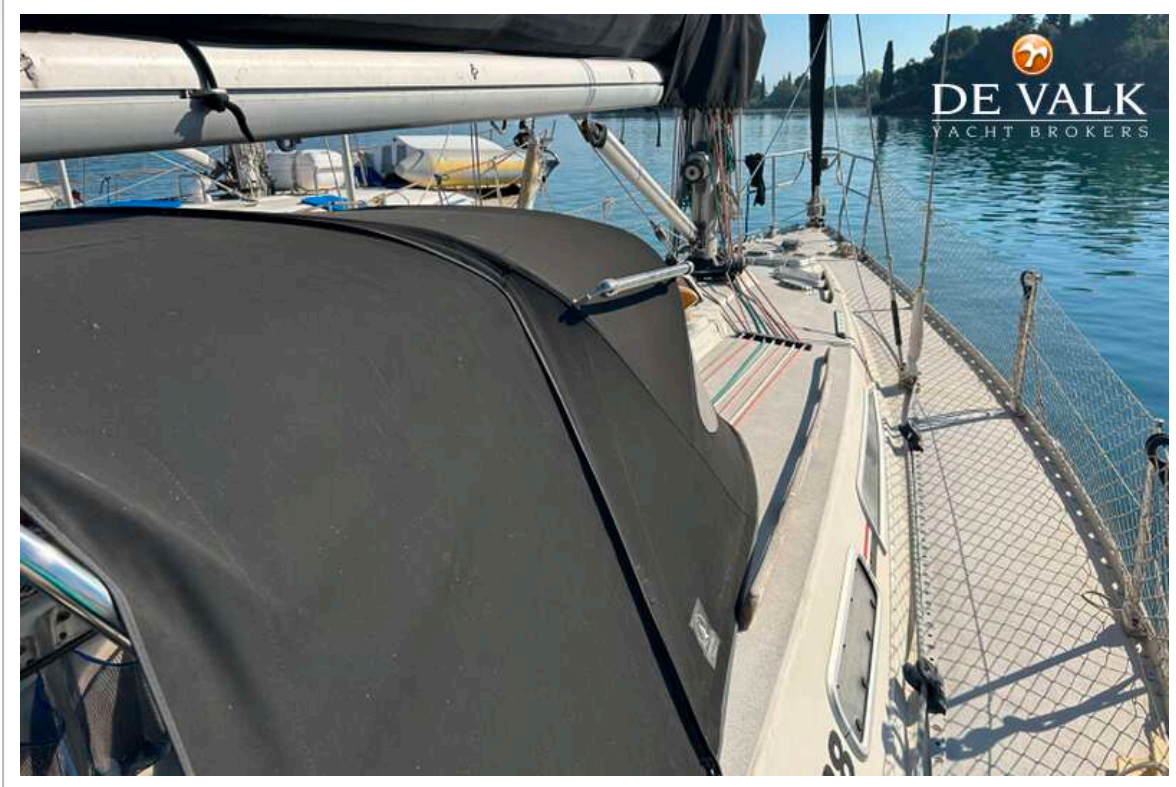












SIGMA 38



SIGMA 38

