



DE VALK  
YACHT BROKERS



## NORD STAR 37 PATROL



DE VALK  
YACHT BROKERS

## KOMMENTARE DES MAKLERS

This very fresh sturdy Nord-Star 37 CE-B is a great ship for in and outdoor water, with 2 x 300 Hp diesel engines, bow and stern thrusters, 2 cabins and 4/5 berths, and solar panels. If you are intersted, you can view this boat at our covered sales marina in Sneek.

*Peter Spruyt*

## TECHNISCHE DATEN

<b>Maße</b>	11.95 x 3.85 x 1.20 (m)	<b>Werft</b>	Linex Boat OY
<b>Baujahr</b>	2010	<b>Kabinen</b>	2
<b>Material</b>	GFK	<b>Kojen</b>	5
<b>Motor(en)</b>	2 x Volvo-Penta D4 diesel	<b>PS/kW</b>	2 x 300.00 (PS), 220.80 (kW)
<b>Angebotspreis</b>	€ 249.500 (MwSt. Bezahlt)	<b>Liegeplatz</b>	beim Verkaufsbüro

## KONTAKT

<b>Verkaufsbüro</b>	De Valk Sneek	<b>Telefon</b>	+31 (0)515 42 80 30
<b>Adresse</b>	Zwolsmanweg 7 8606 KC Sneek NL	<b>E-Mail</b>	sneek@devalk.nl

## HAFTUNGSAUSSCHLUSS

Diese Angaben erfolgen nach bestem Wissen, können jedoch nicht garantiert werden.



# NORD STAR 37 PATROL

## ALLGEMEIN

<b>Modell</b>	NORD STAR 37 PATROL
<b>Typ</b>	Motoryacht
<b>Rumpflänge (m)</b>	11,95
<b>Breite (m)</b>	3,85
<b>Tiefgang (m)</b>	1,20
<b>Durchfahrtshöhe (m)</b>	4,60
<b>Durchfahrtshöhe min (m)</b>	4,20
<b>Stehhöhe (m)</b>	2,10
<b>Baujahr</b>	2010
<b>Werft</b>	Linex Boat OY
<b>Land</b>	Finnland
<b>Gewicht (t)</b>	9
<b>CE Norm</b>	B
<b>Rumpfmateral</b>	GFK
<b>Rumpffarbe</b>	Blau
<b>Rumpfform</b>	Deep-V
<b>Material Aufbauten</b>	GFK
<b>Stossliste</b>	Gummi
<b>Deckmaterial</b>	GFK
<b>Deck Finish</b>	Teak
<b>Deck Finish Aufbauten</b>	gemalt
<b>Pflicht Bedeckung</b>	gemalt
<b>Antifouling (Jahr)</b>	ja
<b>Fenster Einfassung</b>	Aluminium
<b>Fenster Material</b>	Standard Glas
<b>Decks Luke</b>	ja
<b>Bullauge</b>	Aluminium
<b>Radar Träger</b>	nicht klappbar
<b>Treibstofftank (Liter)</b>	Edelstahl 400 ltr
<b>Treibstofftank 2 (Liter)</b>	Edelstahl 400 Ltr



Füllstandsanzeige (Treibstofftank)	ja
Trinkwassertank (Liter)	Edelstahl 250 ltr
Füllstandsanzeige (Trinkwasser)	ja
Fäkaelien Tank (Liter)	Aluminium 200 ltr
Füllstandsanzeige (Fakaelientank)	ja
Radsteuerung	hydraulik
Innerhalb Steuerung	ja

## UNTERKUNFT

Kabinen	2
Kojen	5
Innen	Teak
Fussboden	Teppich
Achterdeck	ja
Salon	ja
Standhöhe Salon (m)	(2,10)
Heizung	Diesel Heißluft
Dinette	ja
Schiebetür zum Achterdeck	ja
Kombüse	ja
Arbeitsfläche	Corian
Spülbecken	Edelstahl
Herd	Gas 2 x
Ofen	ENO
Kuhlschrank	Isotherm 85 Ltr
Gefrier Truhe	ja
Warmwasser System	220V + Motor Boiler
Wasserdruck System	elektrisch
Eignerkabine	ja
Länge Bett (m)	ja
Kleiderschrank	hängend/Schublad/Regale



<b>Badezimmer</b>	en suite
<b>Toilet</b>	en suite
<b>Toilette System</b>	elektrisch Jabsco
<b>Handwaschbecken</b>	auf der Toilette Douche
<b>Dusche</b>	en suite
<b>Gästekabine 1</b>	Zwei Einzelbetten 1 x 1,20/ 1 x 0,85 Mtr
<b>Länge Bett (m)</b>	2,00 Mtr
<b>Kleiderschrank</b>	hängend und Schubladen

## MASCHINEN

<b>Motoranzahl</b>	2
<b>Marke</b>	Volvo-Penta
<b>Typ</b>	D4
<b>PS</b>	300
<b>kW</b>	220.80
<b>Kraftstoffart</b>	Diesel
<b>Höchstgeschwindigkeit (Kn)</b>	30
<b>Marschgeschwindigkeit (Kn)</b>	20
<b>Motorstunden</b>	1104
<b>Kühlungssystem Motor</b>	indirekte Wärmetauscher
<b>Antrieb</b>	Z-drive
<b>Motor bedienung</b>	elektrisch Volvo-Penta
<b>Gewende getriebe</b>	hydraulic
<b>Bugschraube</b>	elektrisch
<b>Heckschraube</b>	elektrisch
<b>Propeller Typ</b>	fest Dual Prop/ Conter-rotating propeller.
<b>Propellerblätter</b>	ja
<b>Material Propellerwelle</b>	Edelstahl
<b>Propellerwelle schmierung</b>	Wasser
<b>Hand Bilgenpumpe</b>	ja
<b>Elektrische Bilgenpumpe</b>	ja



<b>Batterien</b>	ja
<b>Starterbatterie</b>	1 x 90
<b>Versorgungsbatterie</b>	3 x 90
<b>Bugschraubebatterie</b>	ja
<b>Heckschraubebatterie</b>	ja
<b>Batterie Ladegerat</b>	12/ 4 Mastervolt
<b>Umwandler</b>	1200 VA
<b>Batterie Ladegerat/Umwandler</b>	12/ 35/ 3 Mastervolt
<b>Solar panele</b>	2 x
<b>Landstrom</b>	ja
<b>Trimklappen</b>	QL-Interceptor

## NAVIGATION

<b>Kompass</b>	Liquid
<b>Tiefenanziege/Logge</b>	Raymarine ST60 Tridata
<b>Windlupe anzeige</b>	Raymarine ST60
<b>UKW</b>	2 x B&G / AIS Transponder
<b>Autopilot</b>	Raymarine +Remote Control
<b>Radar</b>	ja
<b>Plotter/GPS</b>	Raymarine 9/ 3D HV-100
<b>Radar/Plotter</b>	ja
<b>Radar/GPS/Plotter</b>	Raymarine C120
<b>Kamera</b>	3 x
<b>Navigation Beleuchtung</b>	ja
<b>Suchscheinwerfer</b>	ja

## AUSRÜSTUNG

<b>Kuchenbude</b>	ja
<b>Badeplattform</b>	ja
<b>Badeleiter</b>	ja
<b>Heckdusche</b>	ja



<b>Anker</b>	CQR Pflugschar 15 Kg
<b>Ankerkette</b>	ja
<b>Anker 2</b>	CQR Pflugschar 15 Kg
<b>Ankerkette</b>	ja
<b>Ankerwinde</b>	elektrisch Lewman
<b>Heck Ankerwinde</b>	elektrisch Lewman
<b>See Reling</b>	Edelstahl
<b>Scheibenwischer</b>	3 x
<b>Horn</b>	elektrisch
<b>Fenderkissen</b>	ja
<b>Festmacher</b>	ja
<b>Radio</b>	JVC
<b>Lautsprecher im Salon</b>	ja
<b>Uhr - Barometer</b>	ja
<b>Feuerloscher</b>	3x
<b>Automatische Löschesystem</b>	ja



# NORD STAR 37 PATROL



# NORD STAR 37 PATROL



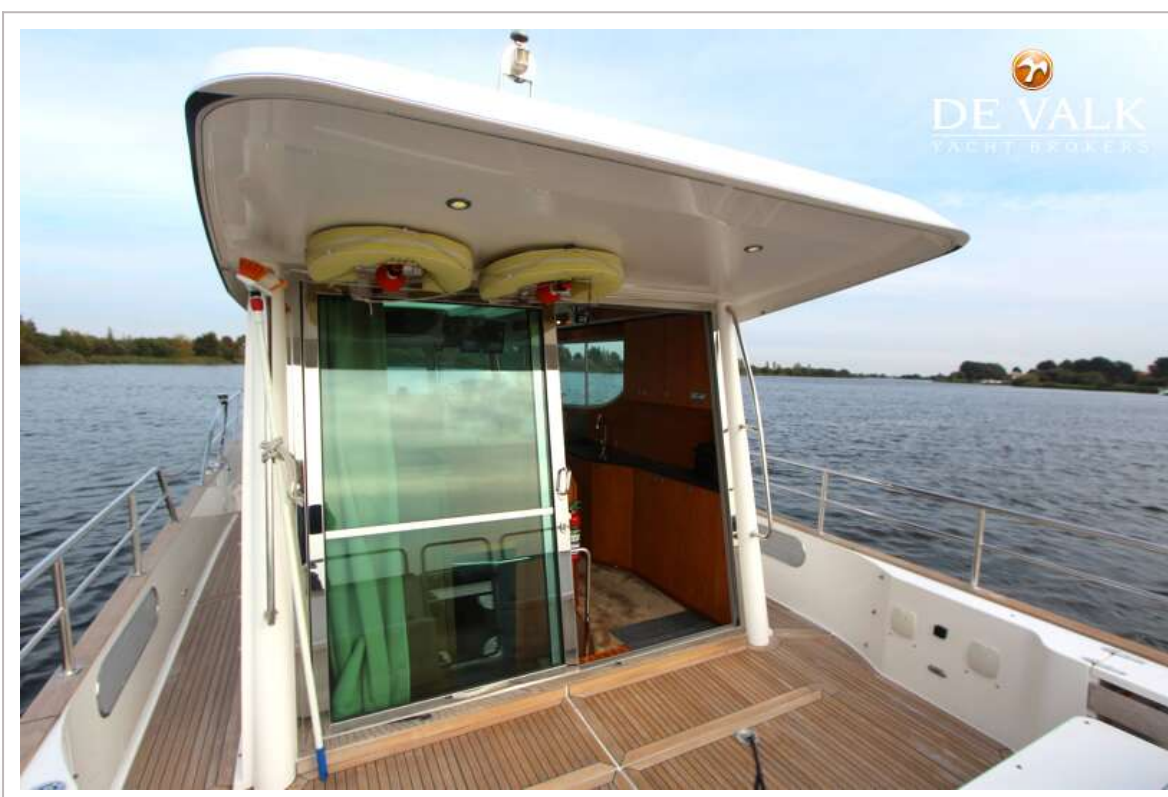
# NORD STAR 37 PATROL



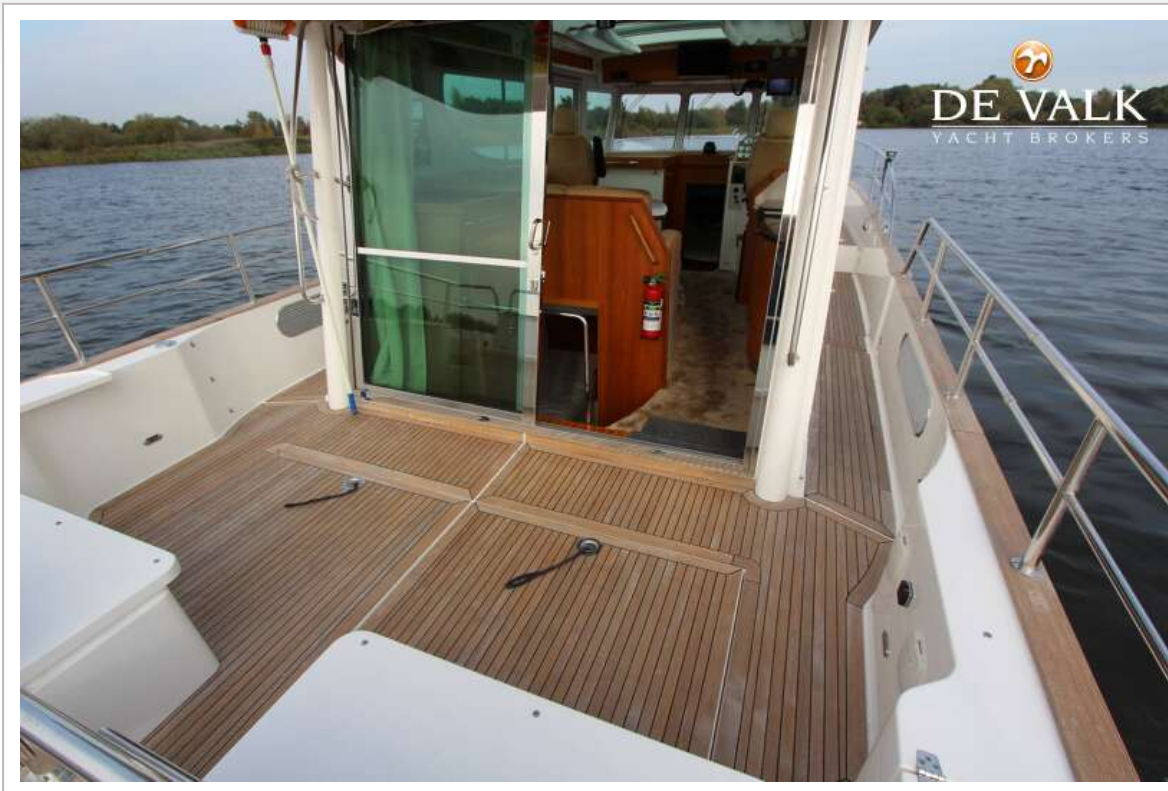
# NORD STAR 37 PATROL



# NORD STAR 37 PATROL



# NORD STAR 37 PATROL



# NORD STAR 37 PATROL



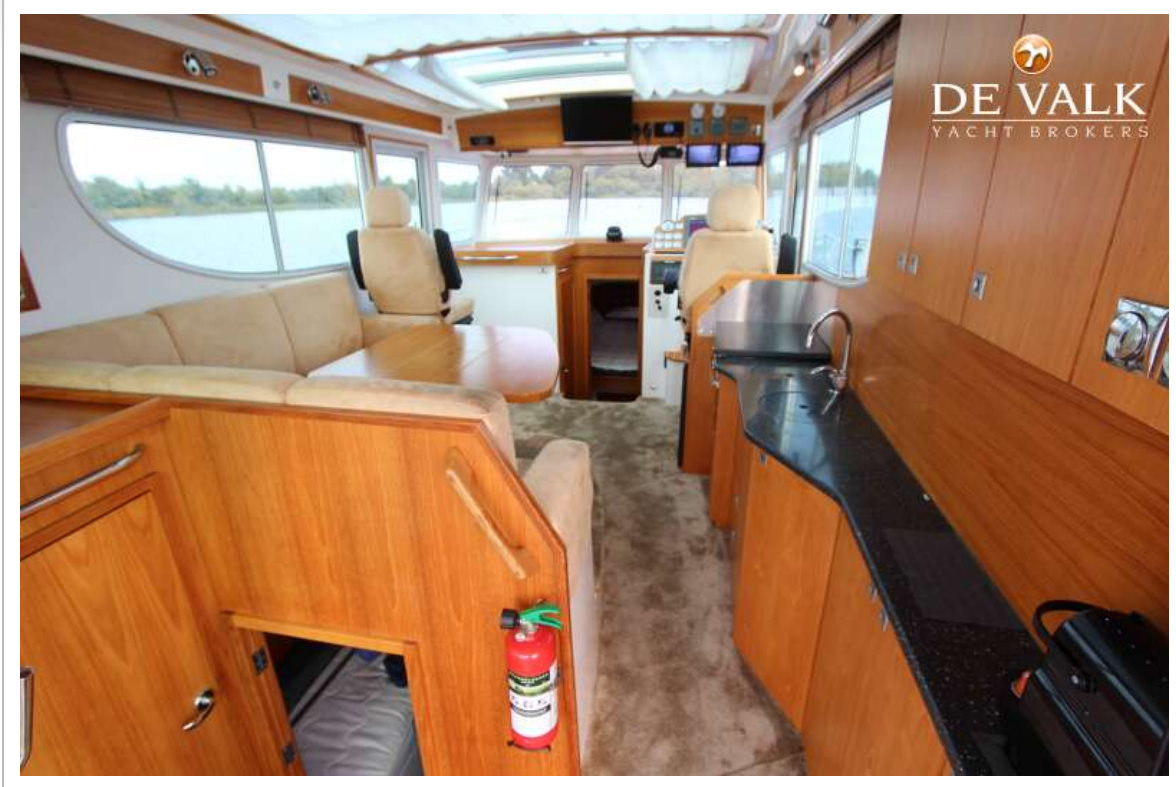
# NORD STAR 37 PATROL



# NORD STAR 37 PATROL



# NORD STAR 37 PATROL



# NORD STAR 37 PATROL



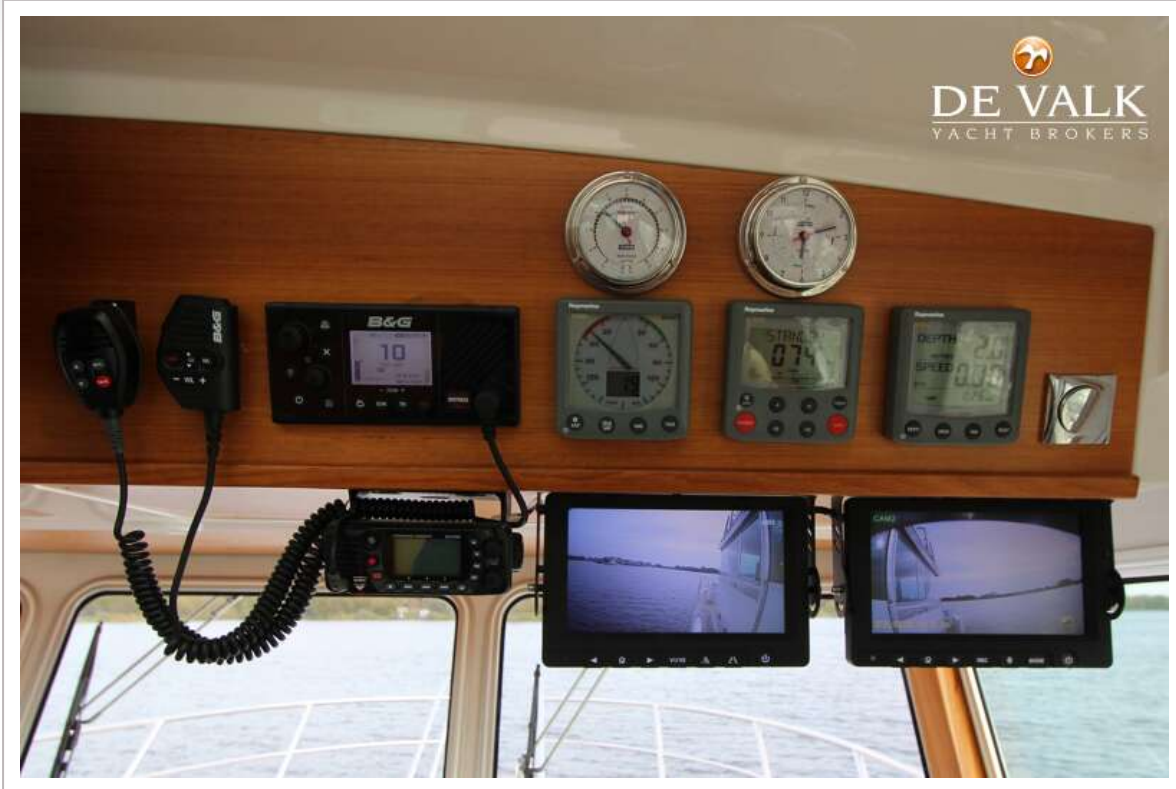
# NORD STAR 37 PATROL



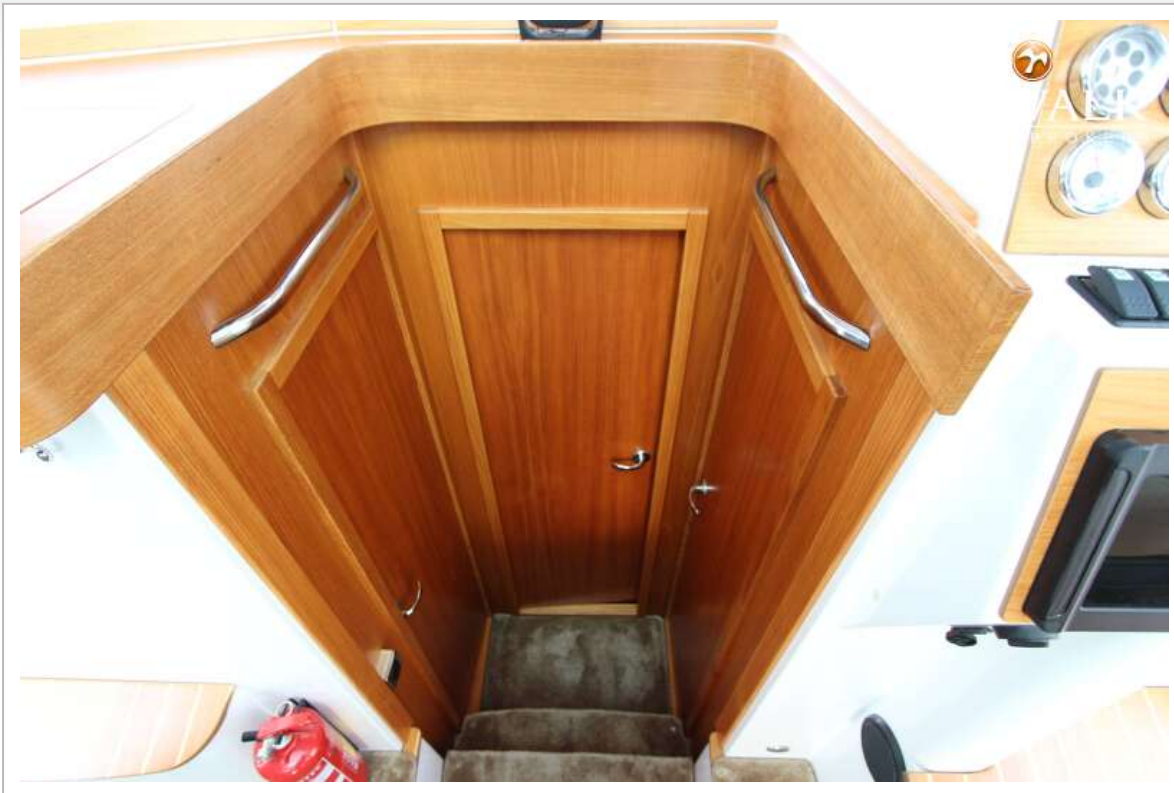
# NORD STAR 37 PATROL



# NORD STAR 37 PATROL



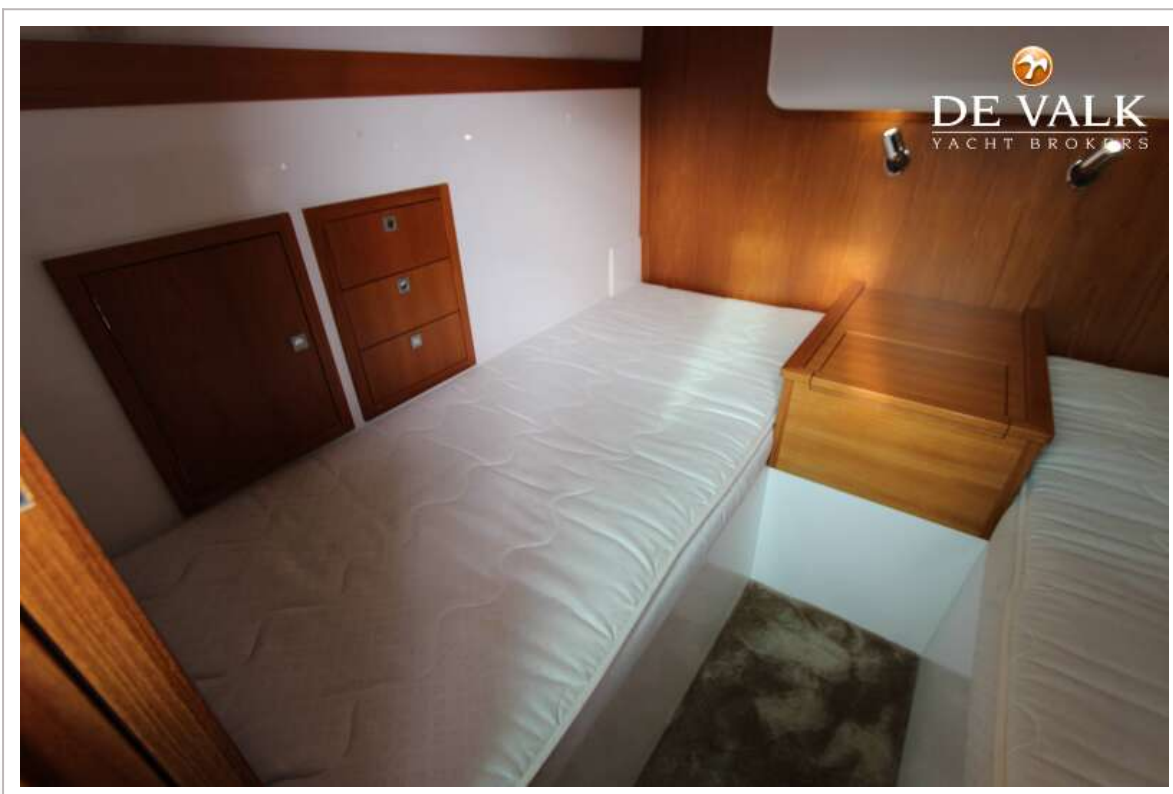
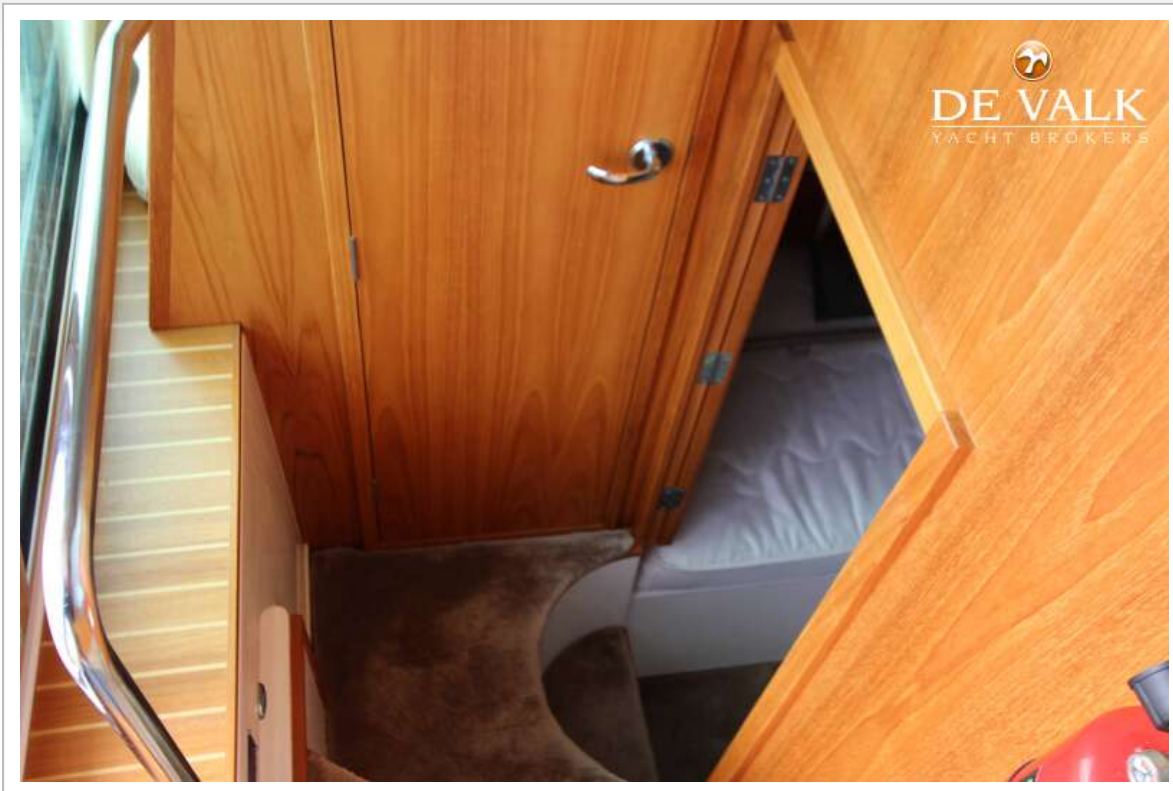
# NORD STAR 37 PATROL



# NORD STAR 37 PATROL



# NORD STAR 37 PATROL



# NORD STAR 37 PATROL



# NORD STAR 37 PATROL



# NORD STAR 37 PATROL

