



DE VALK
YACHT BROKERS



BEAUFORT 16 KETCH



DE VALK
YACHT BROKERS

BEAUFORT 16 KETCH

KOMMENTARE DES MAKLERS

The Beaufort 16 is a classic cruising ketch designed by the notable naval architect J.J. Herbulot and built in France in 1974. Beaufort 16 Ketch is a finely crafted, elegant sailing yacht—built with both style and seaworthiness in mind. With its teak finishes, reliable engine & spacious layout, it's a classic cruiser for long-range & comfortable sailing.

Sofia Iliia-Salvanou

TECHNISCHE DATEN

Maße	16.00 x 4.00 x 2.10 (m)	Werft	SEC St. Mandrier - Architect: Galliant
Baujahr	1974	Kabinen	3
Material	Holz-epoxy	Kojen	8
Motor(en)	1 x PERKINS diesel	PS/kW	66.00 (PS), 48.58 (kW)
Angebotspreis	€ 139.000 (MwSt. Beahlt)	Liegeplatz	elsewhere / nicht im Verkaufsbüro

KONTAKT

Verkaufsbüro	De Valk Corfu	Telefon	(+30) 6948681503
Adresse	New Port of Corfu, near Gouvia Marina 490 83 Corfu GR	E-Mail	corfu@devalk.nl

HAFTUNGSAUSSCHLUSS

Diese Angaben erfolgen nach bestem Wissen, können jedoch nicht garantiert werden.



BEAUFORT 16 KETCH

ALLGEMEIN

Modell	BEAUFORT 16 KETCH
Typ	Segelyacht
Rumpflänge (m)	16,00
Breite (m)	4,00
Tiefgang (m)	2,10
Baujahr	1974
Werft	SEC St. Mandrier - Architect: Galliant
Land	Frankreich
Entwerfer	J.J. Herbulot
Rumpfmateriale	Holz-epoxy
Rumpffarbe	gebrochenes Weiß
Deckmaterial	Holz-epoxy
Deck Finish	Teak In good condition, regularly re caulked.
Pflicht Bedeckung	Teak
Fenster Einfassung	Aluminium
Fenster Material	Standard Glas
Decks Luke	ja
Bullauge	ja
Treibstofftank (Liter)	ja
Fäkaelien Tank (Liter)	ja
Radsteuerung	ja
Aussen Steuerung	ja
Weitere Info	One owner since new.

UNTERKUNFT

Kabinen	3
Kojen	8
Mannschaftskabine	ja
Mannschaftskojen	X 1
Fussboden	Teak



BEAUFORT 16 KETCH

Salon	ja
Klima Anlage	OCEAN BREEZE, OB12Ch, 12.000 BTU/h
Dinette	ja
Tür zum Cockpit	ja
Kombüse	ja
Arbeitsfläche	ja
Spülbecken	ja
Herd	ja
Ofen	ja
Kuhlschrank	X 2
Gefrier Truhe	X 1
Warmwasser System	ja
Geschirrausstattung	ja
Eignerkabine	Doppelbett
Badezimmer	getrennt
Toilet	getrennt
Handwaschbecken	im Badezimmer
Dusche	getrennt
Gästekabine 1	Doppelbett
Kleiderschrank	ja
Badezimmer	getrennt
Toilette	getrennt
Handwaschbecken	im Badezimmer
Dusche	getrennt
Gästekabine 2	Doppelbett
Kleiderschrank	ja
Badezimmer	getrennt
Toilette	getrennt
Handwaschbecken	im Badezimmer
Dusche	getrennt
Mannschaftskabine(n)	X 1
Badezimmer (Mannschaft)	Separate



BEAUFORT 16 KETCH

Toilette (Mannschaft)	Separate
Dusche (Mannschaft)	Separate

MASCHINEN

Motoranzahl	1
Marke	PERKINS
PS	66
kW	48.58
Kraftstoffart	Diesel
Höchstgeschwindigkeit (Kn)	9
Antrieb	Schraubenwelle
Bugschraube	NO
Heckschraube	NO
Propeller Typ	fest
Material Propellerwelle	Edelstahl
Generator	ONAN QD 4/5Kw
Betriebsstunden Generator	400
Batterien	ja
Starterbatterie	X 2 , Year: 2023, 2X 100A
Versorgungsbatterie	X 2, Year: 2019, 2X 100 A, fair condition
Generatorbatterie	X1, Year: 2023, 100 A
Landstrom	ja
Wasserbereiter	Idromar International, 60 Lt/h, Year: 2000

NAVIGATION

Kompass	ja
Tiefenanziege	SIMRAD ROBERTSON, IS11 SD1
UKW	ja
Autopilot	SIMRAD ROBERTSON, AP3000X
Radar	ANRITSU -SIMRAD, RA772UA
GPS	GARMIN 4000 Series



BEAUFORT 16 KETCH

Plotter/GPS	ja
WIFI Antenne	NO
Navigation Beleuchtung	ja

AUSRÜSTUNG

Sonnenschirm	ja
Cockpit Polster	ja
Cockpit Tisch	ja
Badeleiter	ja
Gangway	ja
Anker	27Kg
Ankerkette	80 m
Ankerkette	ja
Ankerwinde	elektrisch With remote control
Rettungsinsel	15 Years old in good condition
Rettungsinsel (Pers)	8
Schwimvesten	ja
Fenderkissen	ja
TV	NO

RIGG

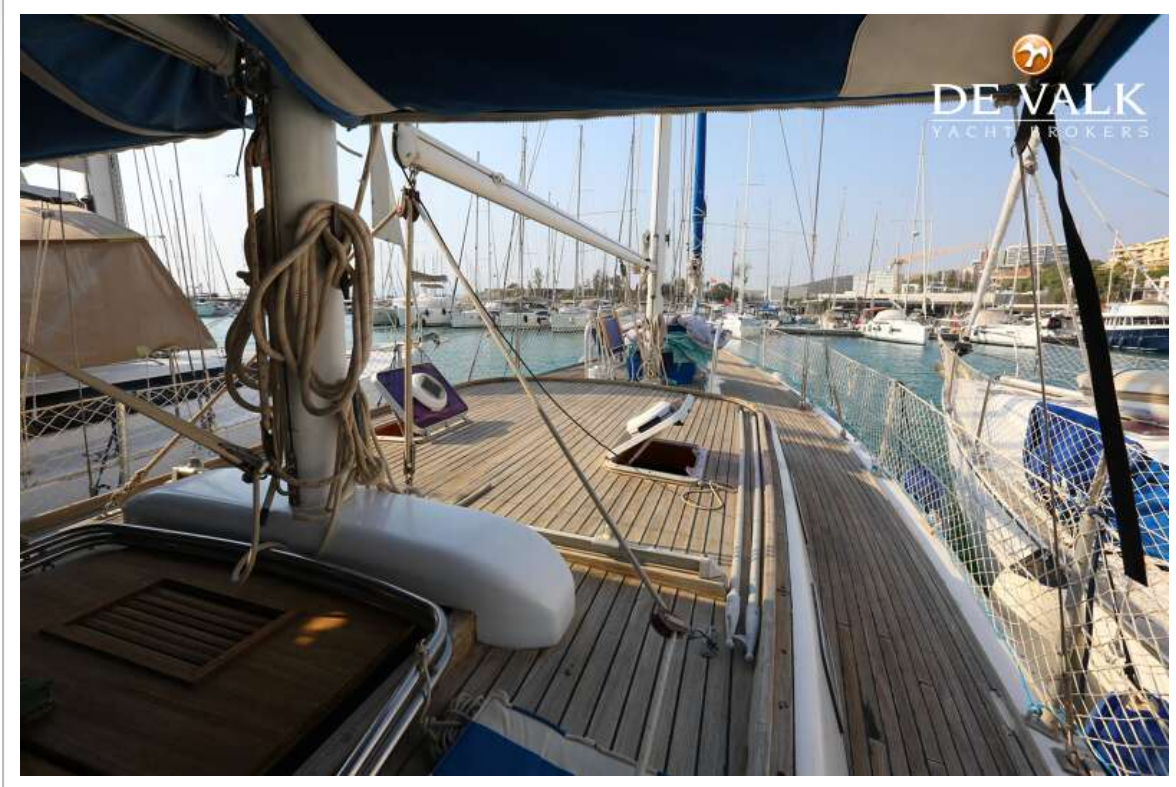
Rig	ja
Großsegel	Year: 1986 in good condition
Besan	ja
Genua	Year: 2021
Multifunktional Winschen	ja



BEAUFORT 16 KETCH



BEAUFORT 16 KETCH



BEAUFORT 16 KETCH



BEAUFORT 16 KETCH



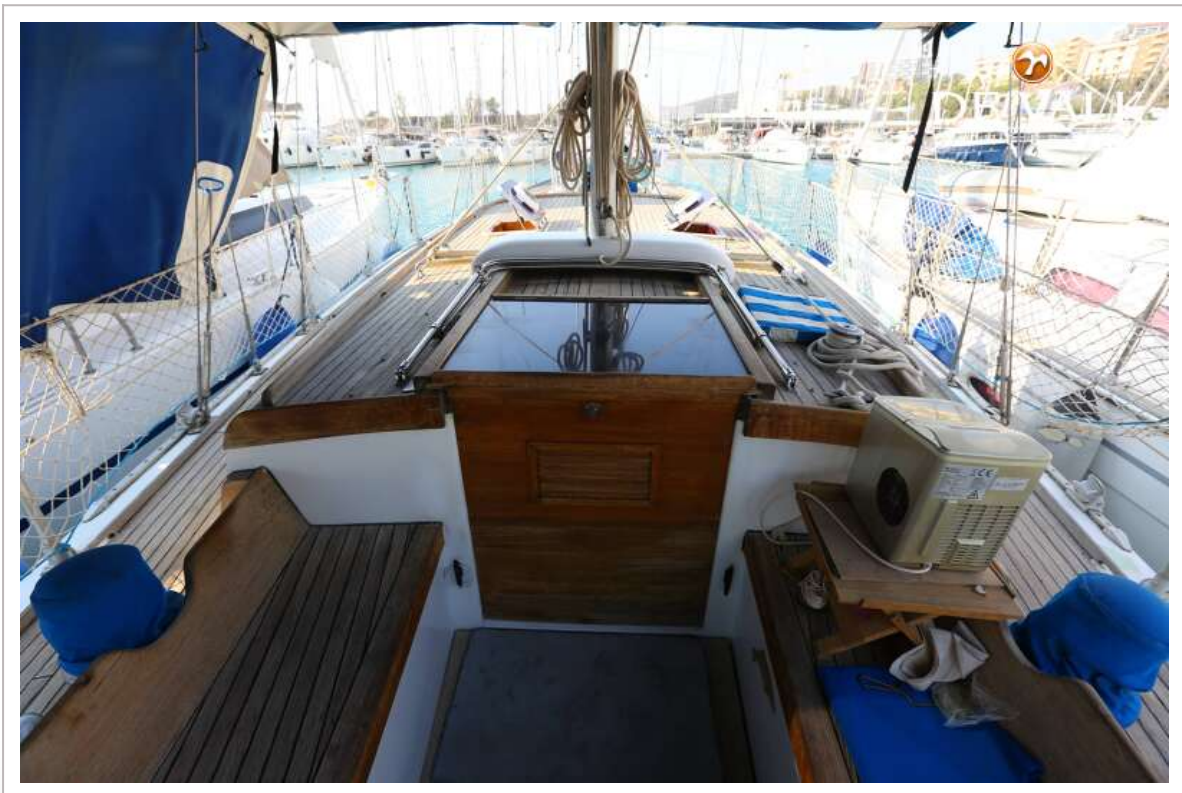
BEAUFORT 16 KETCH



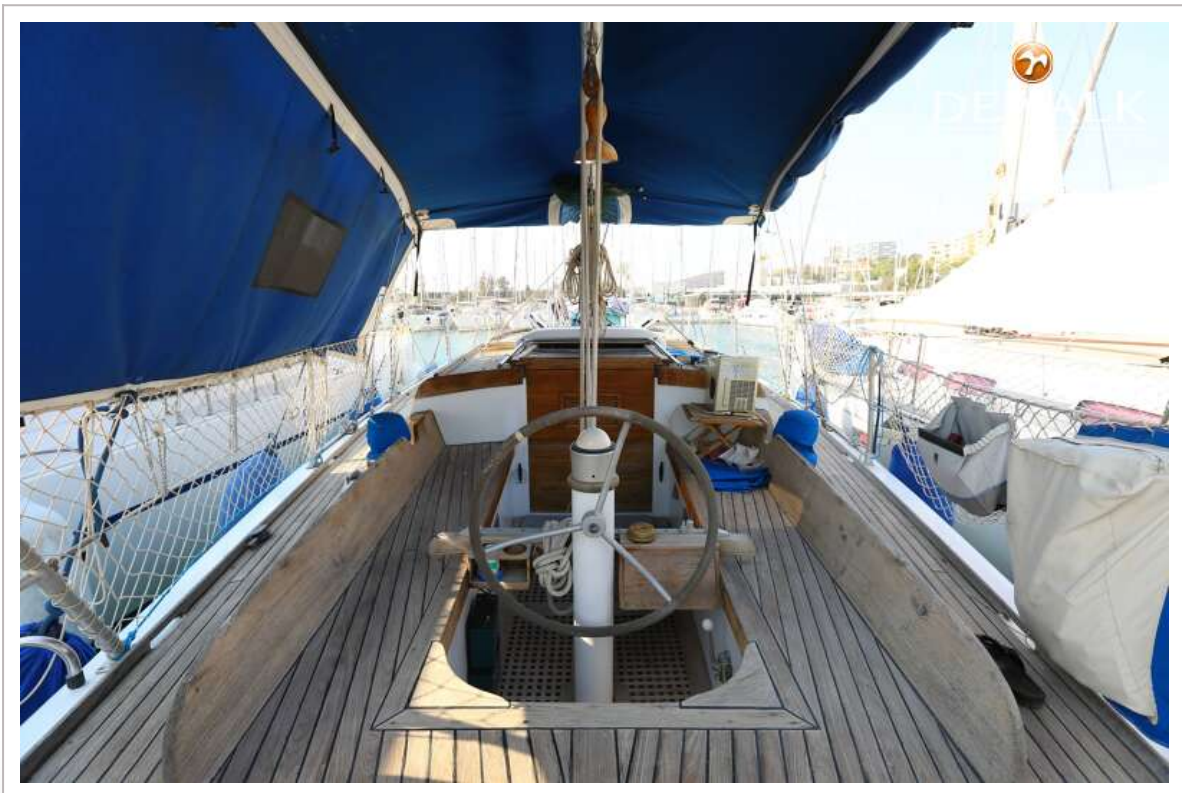
BEAUFORT 16 KETCH



BEAUFORT 16 KETCH



BEAUFORT 16 KETCH



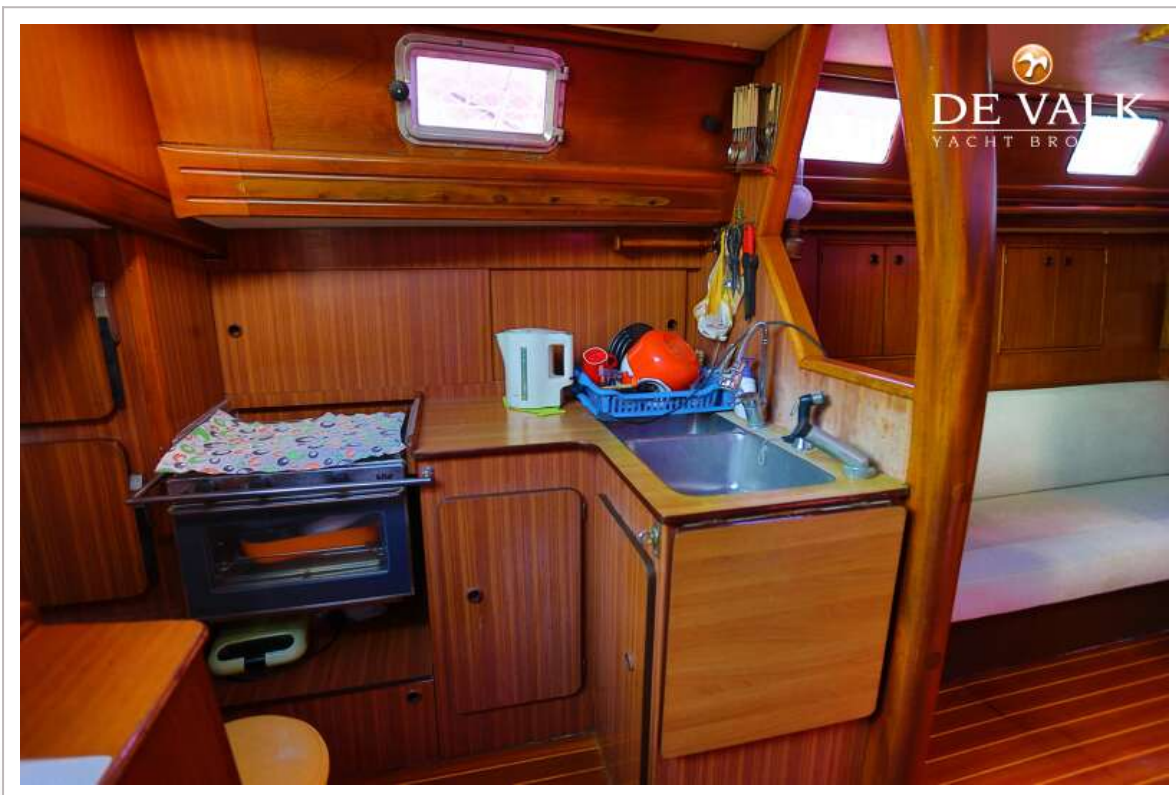
BEAUFORT 16 KETCH



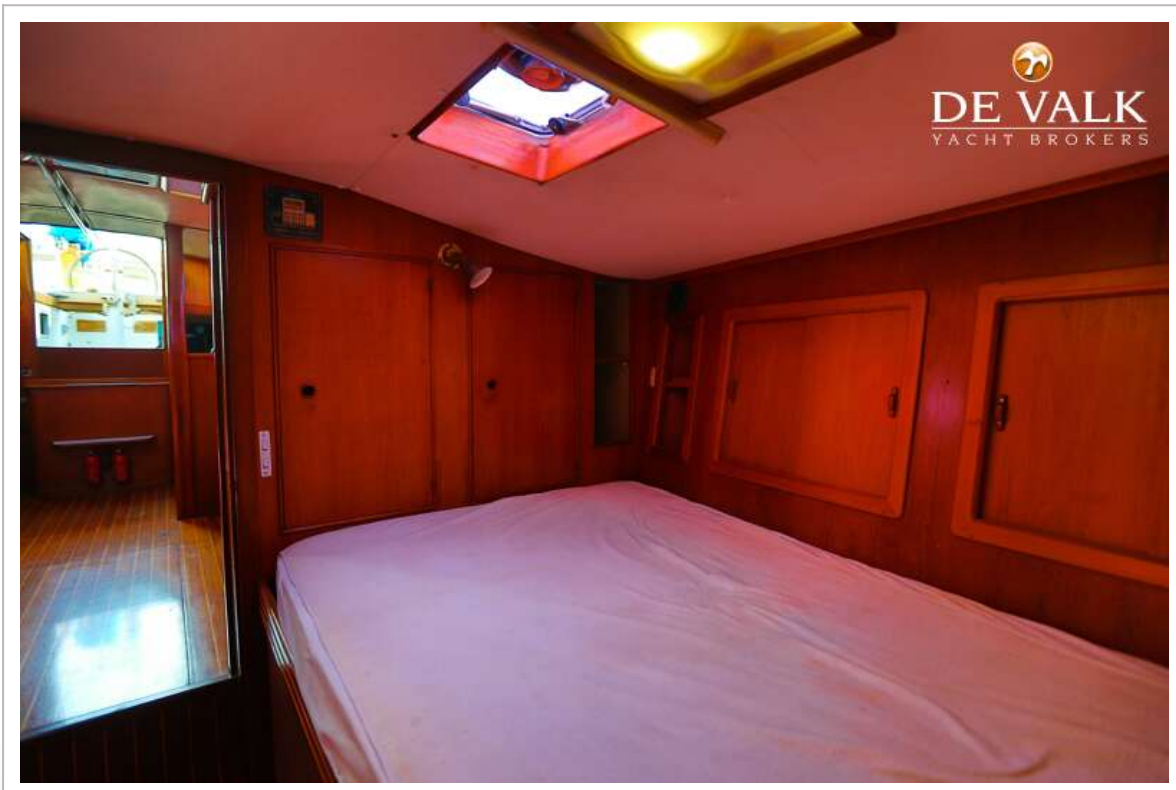
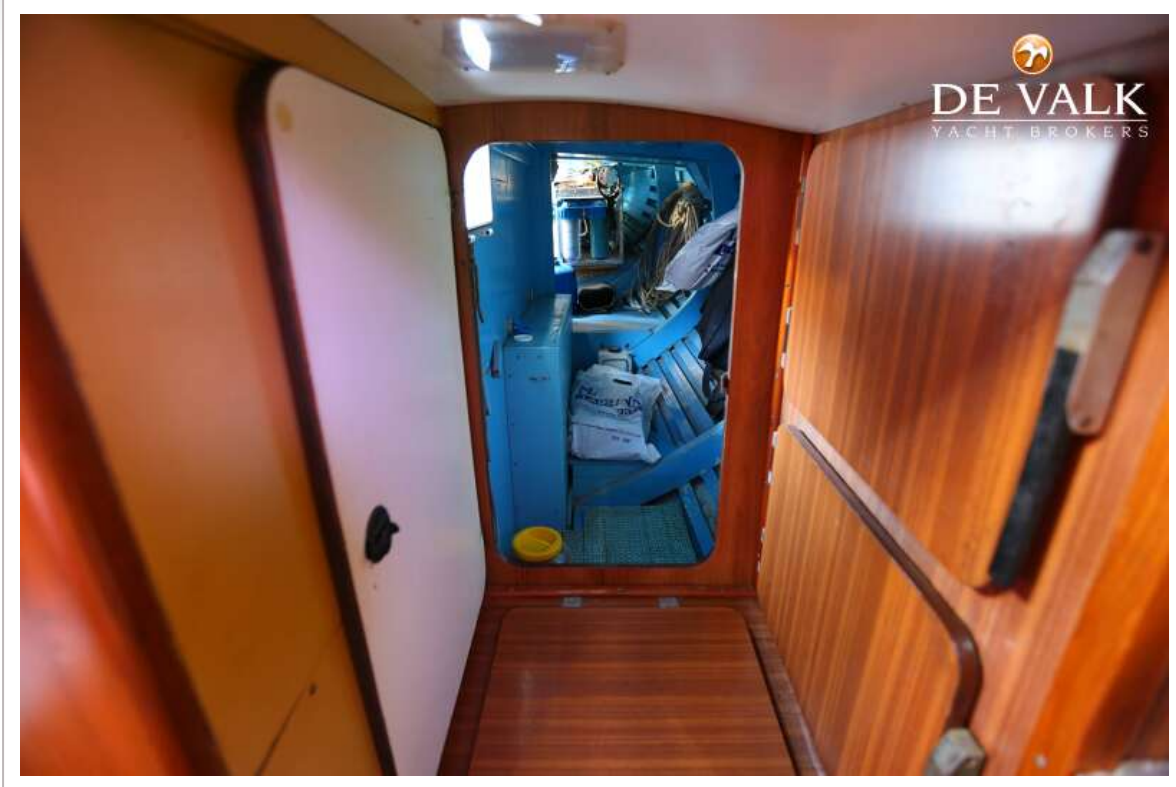
BEAUFORT 16 KETCH



BEAUFORT 16 KETCH



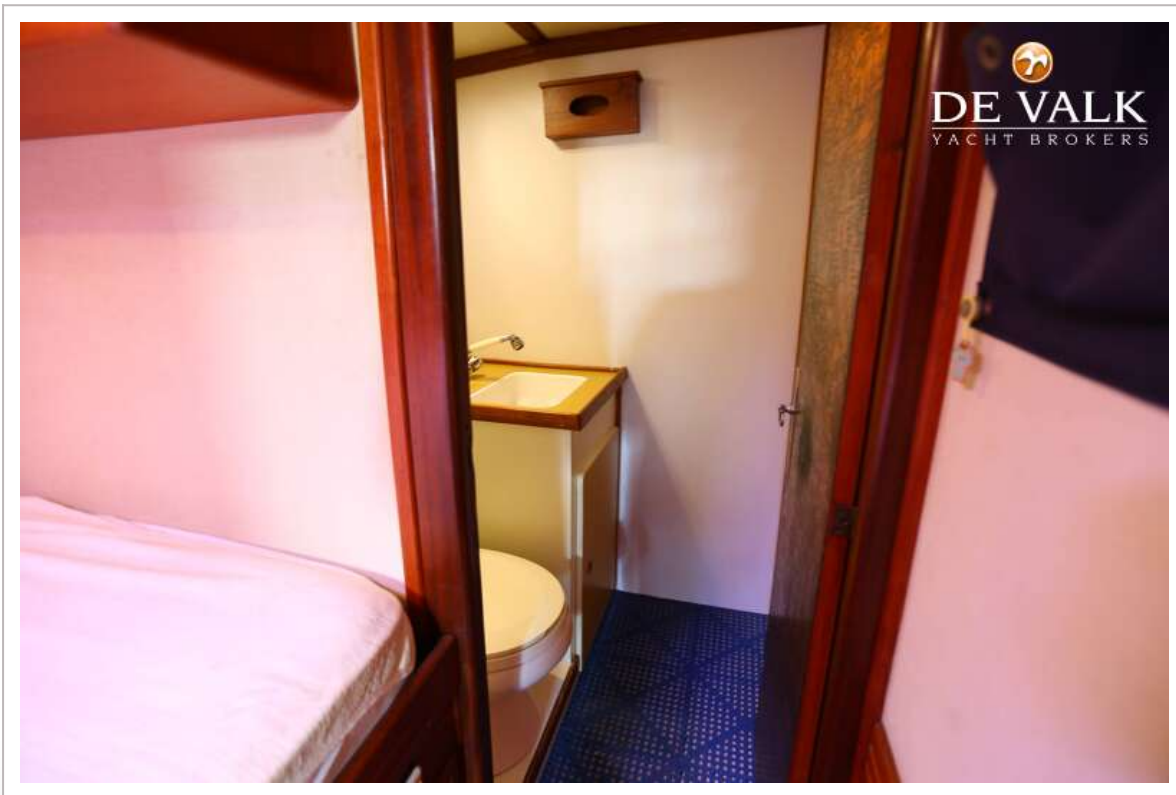
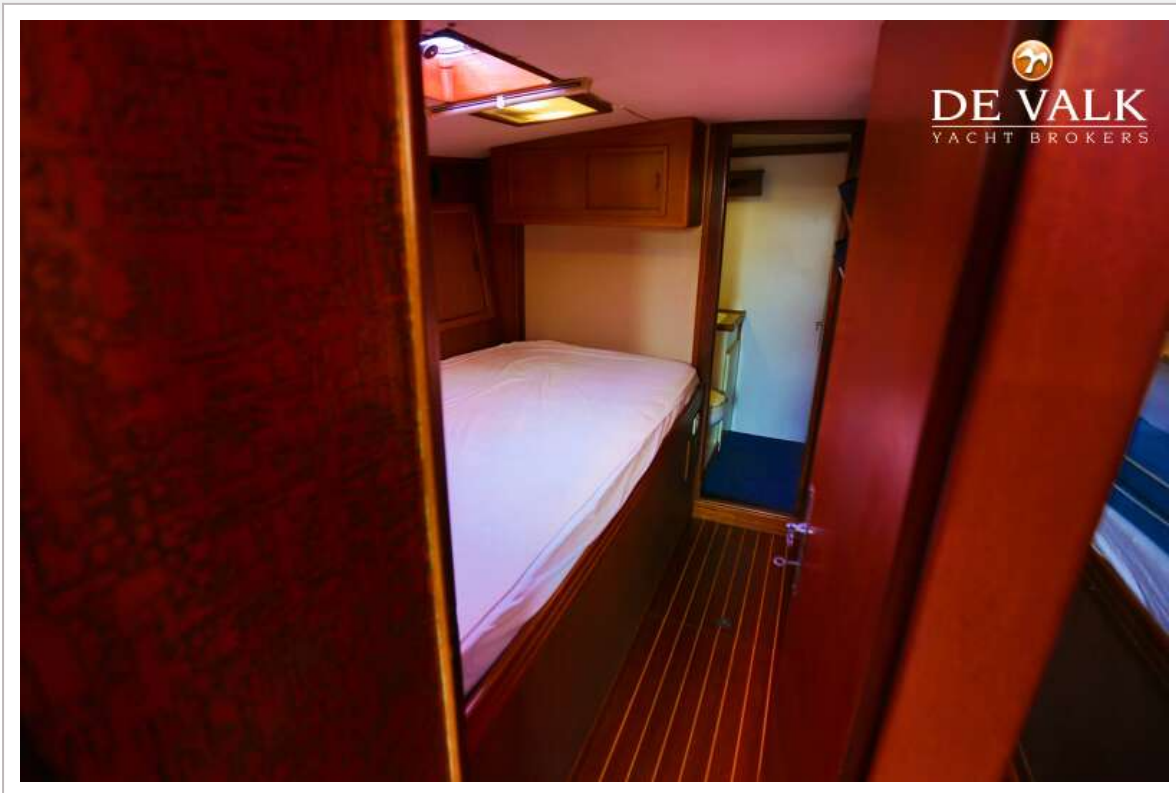
BEAUFORT 16 KETCH



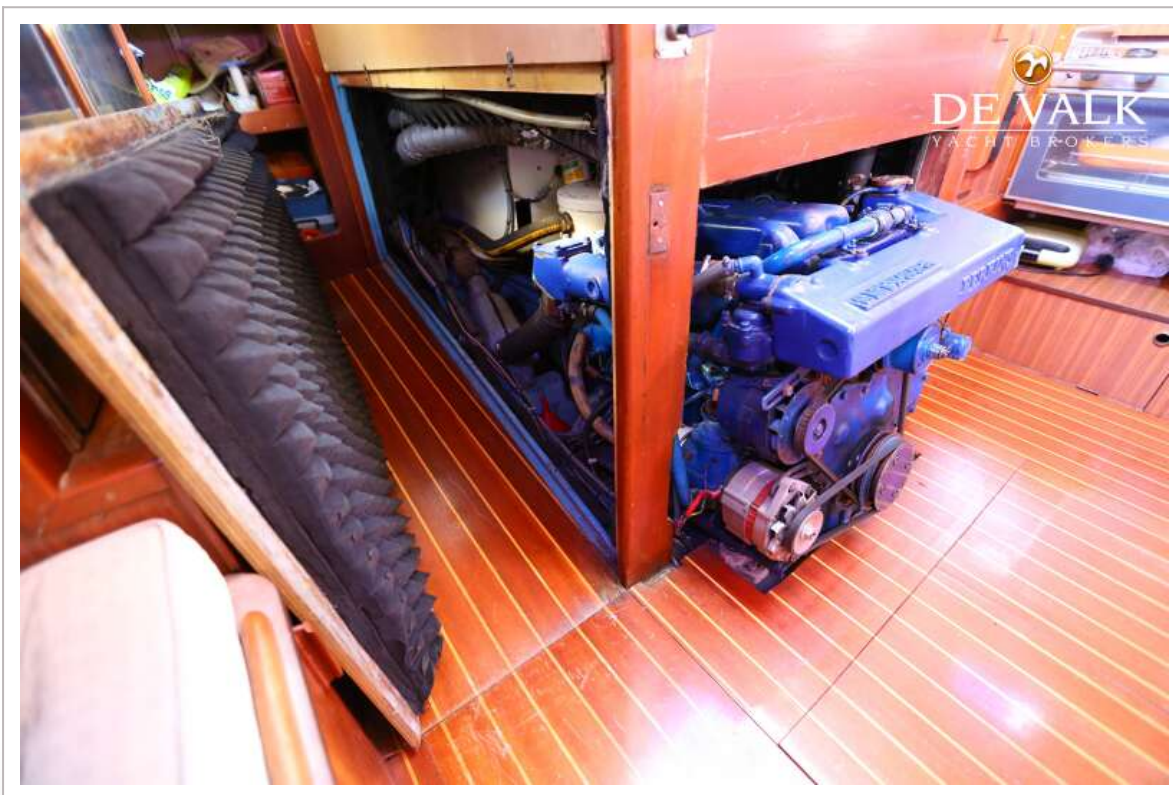
BEAUFORT 16 KETCH



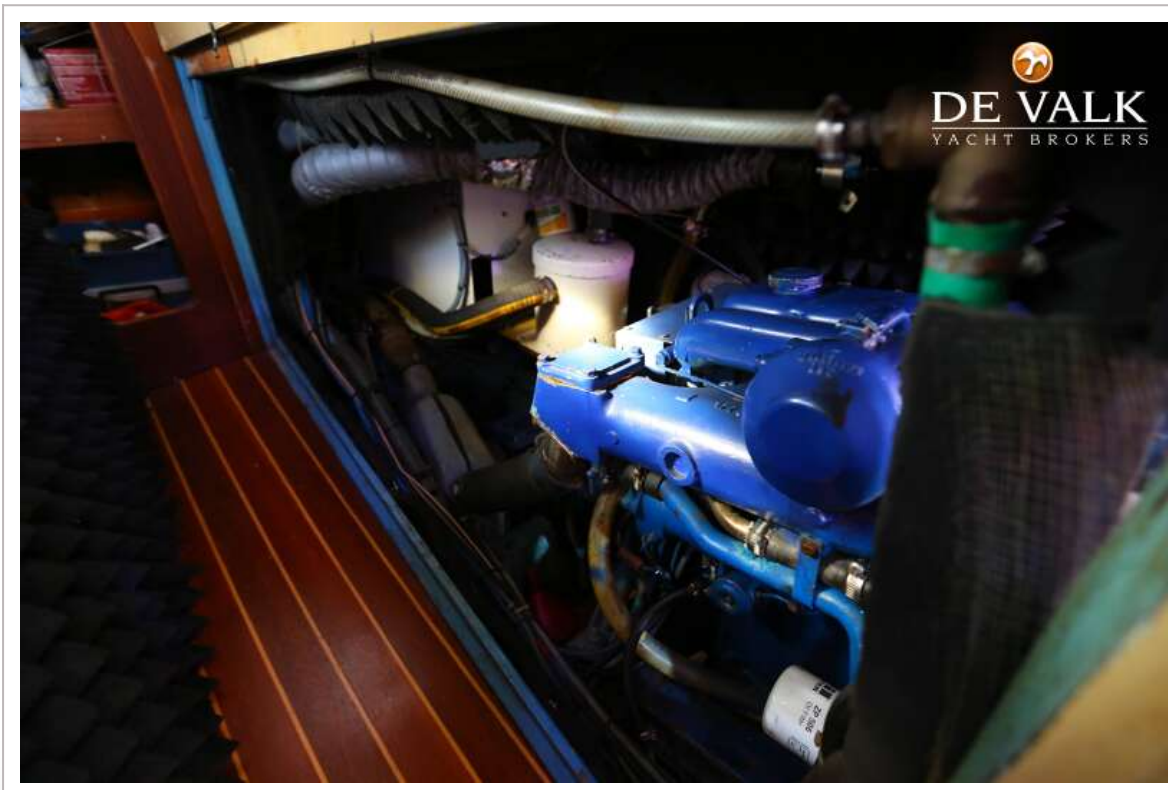
BEAUFORT 16 KETCH



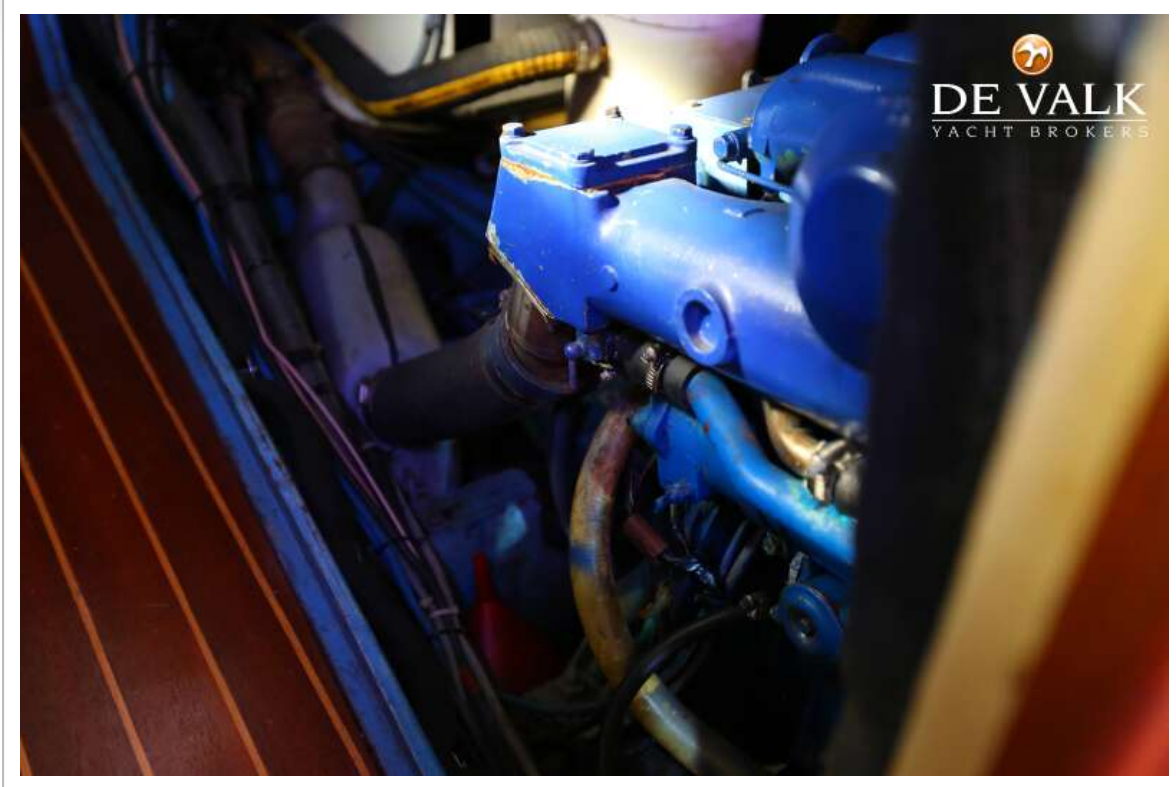
BEAUFORT 16 KETCH



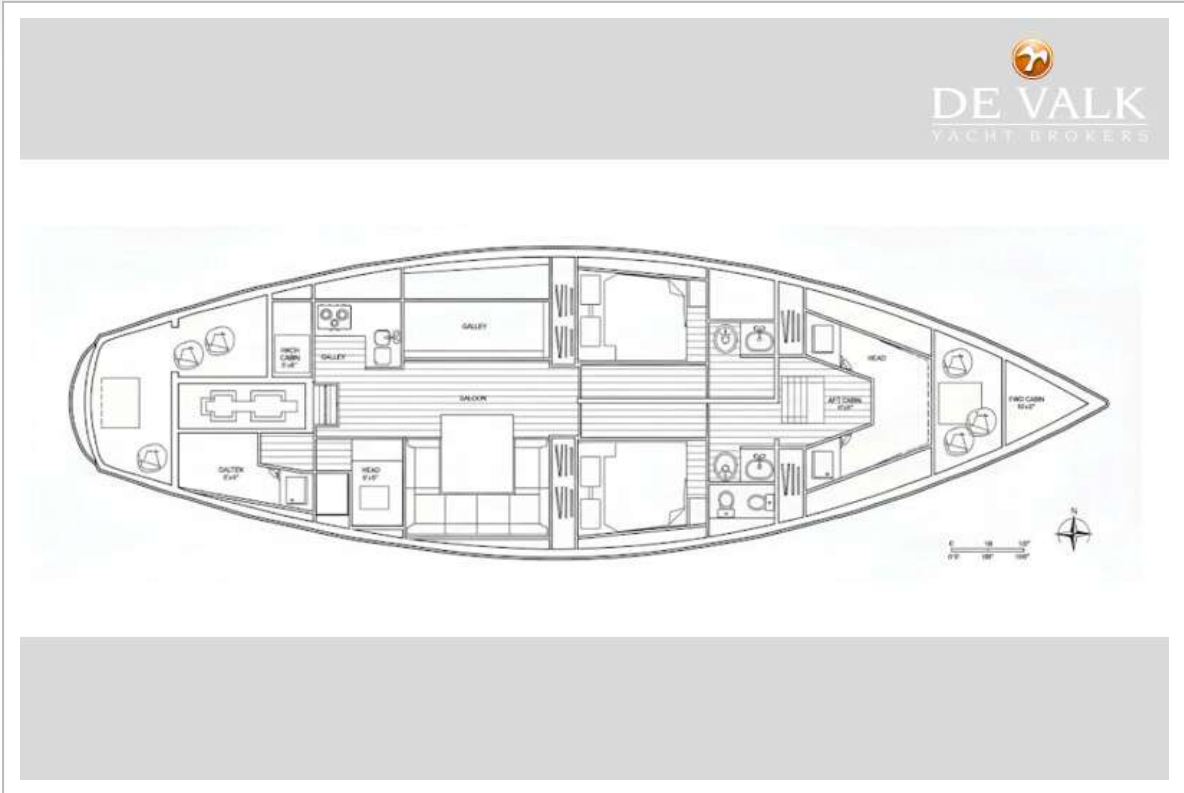
BEAUFORT 16 KETCH



BEAUFORT 16 KETCH



BEAUFORT 16 KETCH



BEAUFORT 16 KETCH

