



DE VALK
YACHT BROKERS



X-YACHTS X-50



DE VALK
YACHT BROKERS

KOMMENTARE DES MAKLERS

Miss Sophie is a high performance X-50 for sale by her second owner. She comes with carbon mast and park-avenue boom, Reckmann genoa furler with carbon foils, generator, air conditioning etc. Extensively refitted in 2016 and since then regularly maintained by X-Yachts dealer in Slovenia. Priced to sell!

Miha Spendal

TECHNISCHE DATEN

Maße	15.24 x 4.28 x 2.90 (m)	Werft	X-Yachts A/S
Baujahr	2005	Kabinen	3
Material	GFK	Kojen	6
Motor(en)	1 x Volvo D2-75 diesel	PS/kW	75.00 (PS), 55.20 (kW)
Angebotspreis	€ 298.000 (MwSt. Bezahlt)	Liegeplatz	beim Verkaufsbüro

KONTAKT

Verkaufsbüro	De Valk Istria	Telefon	+386 (1) 600 2704
Adresse	(Marina Izola) Dantejeva Ulica 22 6310 Izola SI	E-Mail	istria@devalk.nl

HAFTUNGSAUSSCHLUSS

Diese Angaben erfolgen nach bestem Wissen, können jedoch nicht garantiert werden.



X-YACHTS X-50

ALLGEMEIN

Modell	X-YACHTS X-50
Typ	Segelyacht
Rumpflänge (m)	15,24
Wasserlinienlänge (m)	13,14
Breite (m)	4,28
Tiefgang (m)	2,90
Stehhöhe (m)	2,05
Baujahr	2005
Lancierung	2005
Werft	X-Yachts A/S
Land	Dänemark
Entwerfer	Niels Jeppesen
Gewicht (t)	12,4
Ballast (Ton)	Blei 4,96
CE Norm	A
Rumpfmateriale	GFK
Rumpffarbe	Blau AWL CRAFT painted
Art Kiel	Wulstkiel
Material Aufbauten	GFK
Deckmaterial	GFK
Deck Finish	Teak
Pflicht Bedeckung	Teak
Antifouling (Jahr)	2025
Fenster Einfassung	Aluminium
Fenster Material	Polycarbonat
Treibstofftank (Liter)	242
Füllstandsanzeige (Treibstofftank)	ja
Treibstoff Tagestank (Liter)	Aluminium 70
Füllstandsanzeige (Tagestank)	ja
Trinkwassertank (Liter)	550



Füllstandsanzeige (Trinkwasser)	ja
Fäkaelien Tank (Liter)	ja
Fäkaelien Tankablauf	Deck Verbindung + Pumpe
Radsteuerung	Kabelsteuerung
Not-Pinne	ja
Weitere Info Rumpf	Closed foam sandwich

UNTERKUNFT

Kabinen	3
Kojen	6
Salon	ja
Standhöhe Salon (m)	2,05
Heizung	With reverse cycle aircon
Klima Anlage	Klima mit Ruckzyklus
Kartentisch	ja
Dinette	ja
Kombüse	ja
Arbeitsfläche	Kunststoff
Spülbecken	Edelstahl
Herd	Gas
Ofen	ja
Mikrowelle	ja
Kuhlschrank	ja
Warmwasser System	220V + Motor
Wasserdruck System	elektrisch
Eignerkabine	Doppelbett
Länge Bett (m)	2,1
Kleiderschrank	hängend/Schublad/Regale
Badezimmer	en suite
Toilet	en suite
Toilette System	vakuum



Dusche	en suite
Gästekabine 1	Doppelbett
Länge Bett (m)	2,1
Kleiderschrank	Regale und hängend
Badezimmer	en suite
Toilette	en suite
Toilette System	handbetrieb
Handwaschbecken	im Badezimmer
Dusche	en suite
Gästekabine 2	Doppelbett
Länge Bett (m)	2,1
Kleiderschrank	Regale und hängend
Badezimmer	en suite
Toilette	en suite
Toilette System	handbetrieb
Handwaschbecken	im Badezimmer
Dusche	en suite

MASCHINEN

Motoranzahl	1
Marke	Volvo
Typ	D2-75
PS	75
kW	55.20
Kraftstoffart	Diesel
Installiert im Jahr	2005
Überholung im Jahr	Yearly service
Höchstgeschwindigkeit (Kn)	10
Marschgeschwindigkeit (Kn)	8
Verbrauch (l/h)	5
Motorstunden	1500



Kühlungssystem Motor	indirekte Wärmetauscher
Antrieb	Saildrive
Saildrive Dichtung	Exchanged 2020
Motor bedienung	Seilzug Kabel
Gewende getriebe	mechanisch
Bugschraube	elektrisch Max Power retractable
Propeller Typ	falt 3-Blade
Propellerblätter	NiBron
Hand Bilgenpumpe	ja
Elektrische Bilgenpumpe	ja
Elektrische Anlage	ja
Generator	Fischer Panda
Batterien	ja
Starterbatterie	New 2025
Versorgungsbatterie	4x180Ah, AGM New 2025
Generatorbatterie	ja
Bugschraubebatterie	ja
Batterie Monitor	ja
Batterie Ladegerat/Umwandler	Mastervolt
Landstrom	mit Kabel

NAVIGATION

Kompass	ja
Elektrisches Kompass	ja
Tiefenanziege	B&G
Logge	B&G
Windlupe anzeige	B&G
UKW	Sailor
Portabel UKW	ja
Autopilot	B&G
Ruderwinkel Anzeige	ja



GPS	B&G
Plotter/GPS	ja
Radar/GPS/Plotter	B&G
AIS Transceiver	ja
Radio Empfänger	ja
Navigation Beleuchtung	ja

AUSRÜSTUNG

Spritzverdek mit Griffbügel	ja
Bimini	ja
Cockpit Tisch	Removable, teak top, foldable
Badeleiter	Edelstahl
Gangway	Carbon, GS
Heckdusche	ja
Anker	Delta
Ankerkette	50m
Ankerwinde	elektrisch
Fenderkissen	ja
Festmacher	ja
Lautsprecher im Pflicht	ja
Lautsprecher im Salon	ja
Feuerlöscher	ja

RIGG

Rig	Sloop
Stehendes Gut	Rod Exchanged 2017
Marke Mast	Nordic
Material Mast	Kohlenstoff
Salings	3, Aluminium
Durchgehende Mast	ja
Großsegel	Park Avenue carbon boom



Großsegel-Persenning	ja
Latten traveller	Frederiksen - Ronstan
Durchelatted großsegel	ja
Fock	Self tacking
Genua	ja
Rollreffanlage	ja
Gennaker	ja
Selbstwende Anlage	ja
Reff Vorrichtung	Schnell-1-Lein-Reffsystem
Achterstag Spanner	hydraulik
Baumniederholer	hydraulik
Sekundaire Schot Winschen	2 x Harken Manual for main sail (german system)
Genua Schotwischen	2 x Harken Electric
Fall Winschen	2 x Harken Manual (can be driven with the genoa electric winches)
Spi-Baum	Kohlenstoff



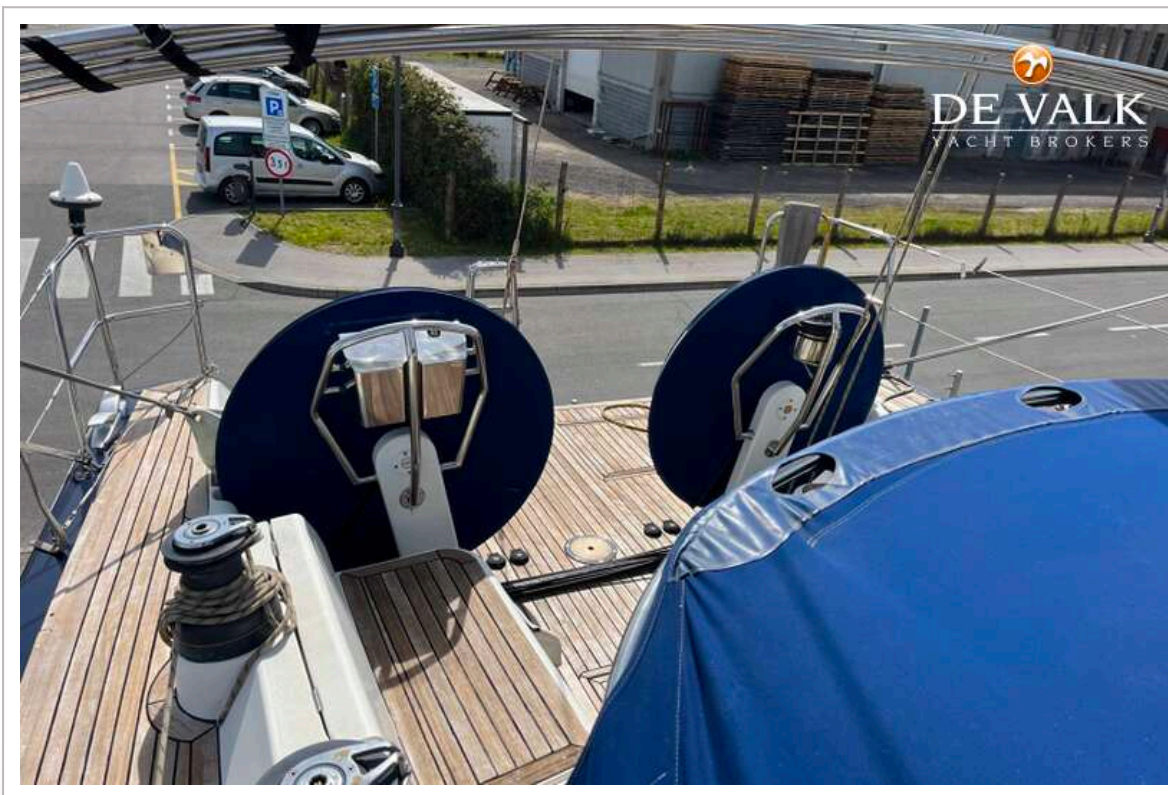
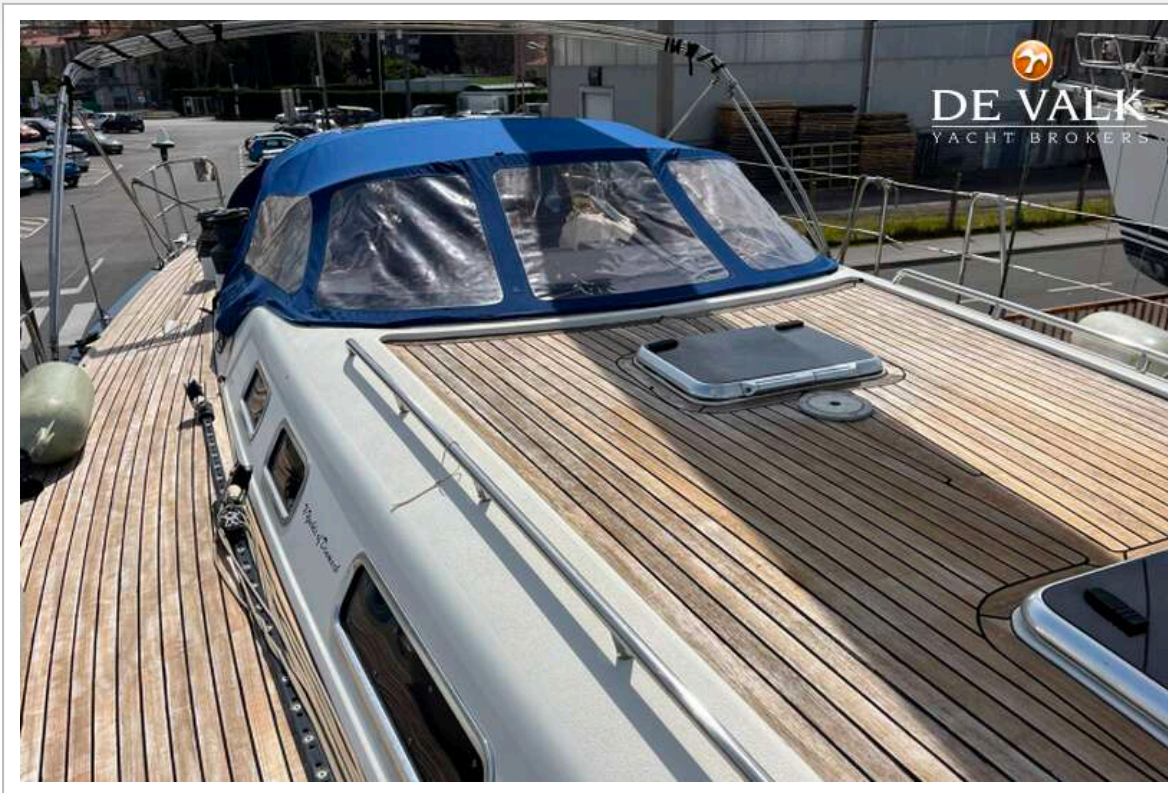
X-YACHTS X-50



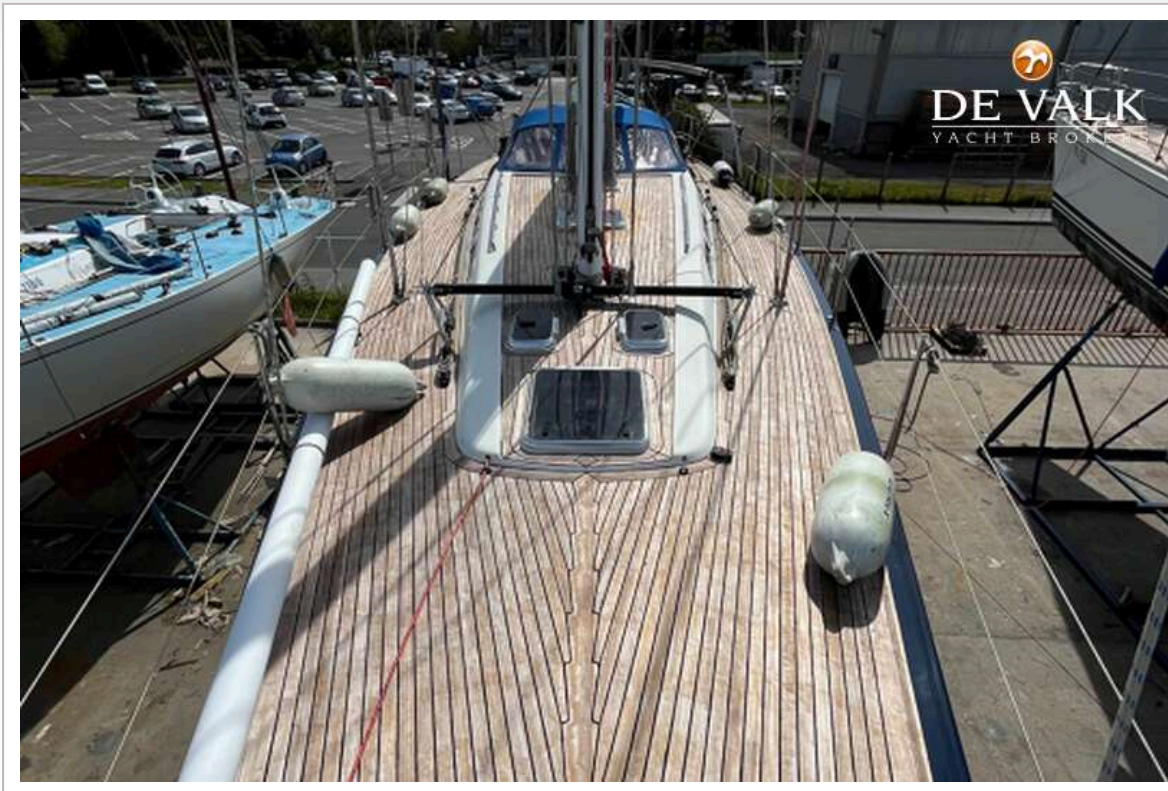
X-YACHTS X-50



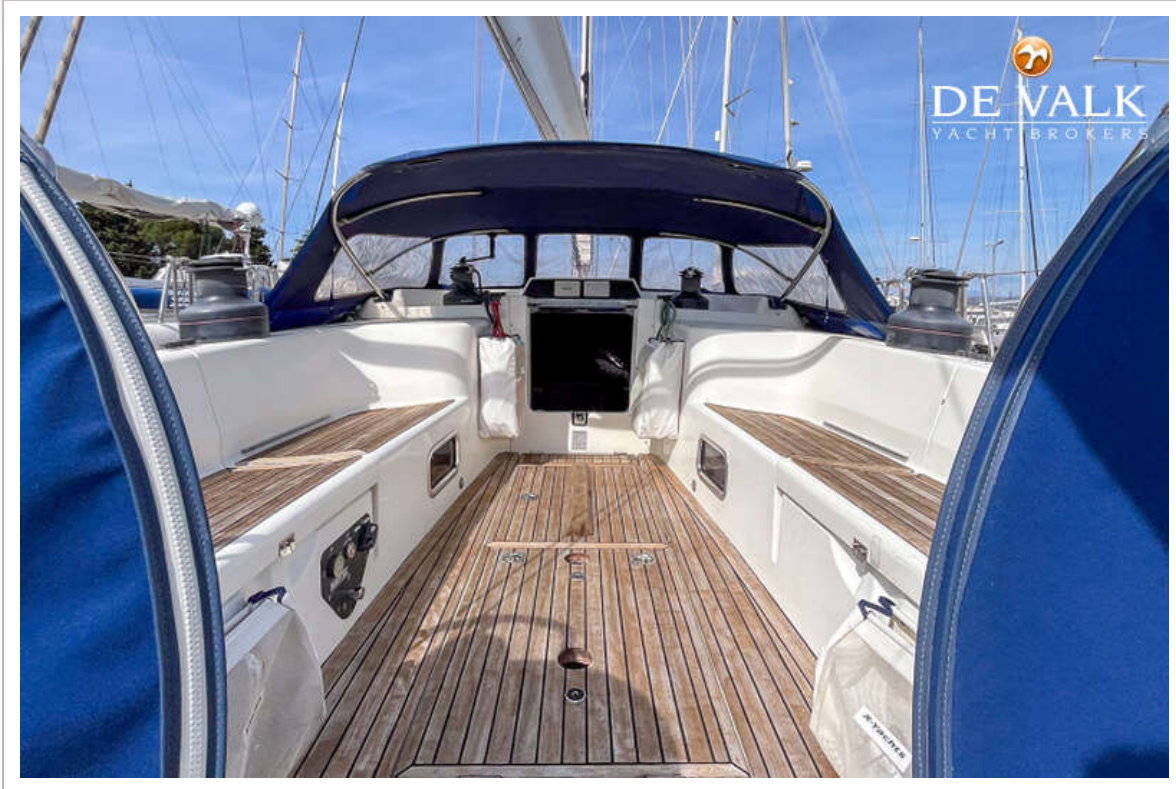
X-YACHTS X-50



X-YACHTS X-50



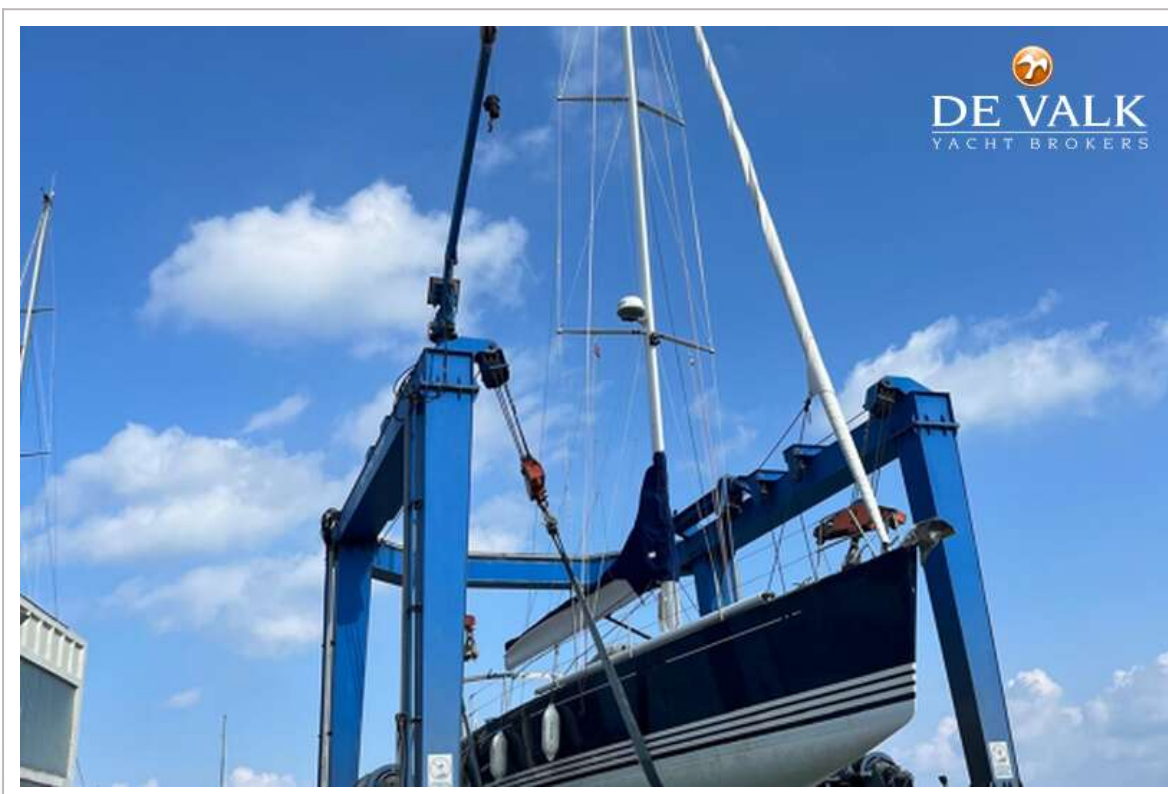
X-YACHTS X-50



X-YACHTS X-50



X-YACHTS X-50



X-YACHTS X-50



X-YACHTS X-50



X-YACHTS X-50



X-YACHTS X-50



X-YACHTS X-50



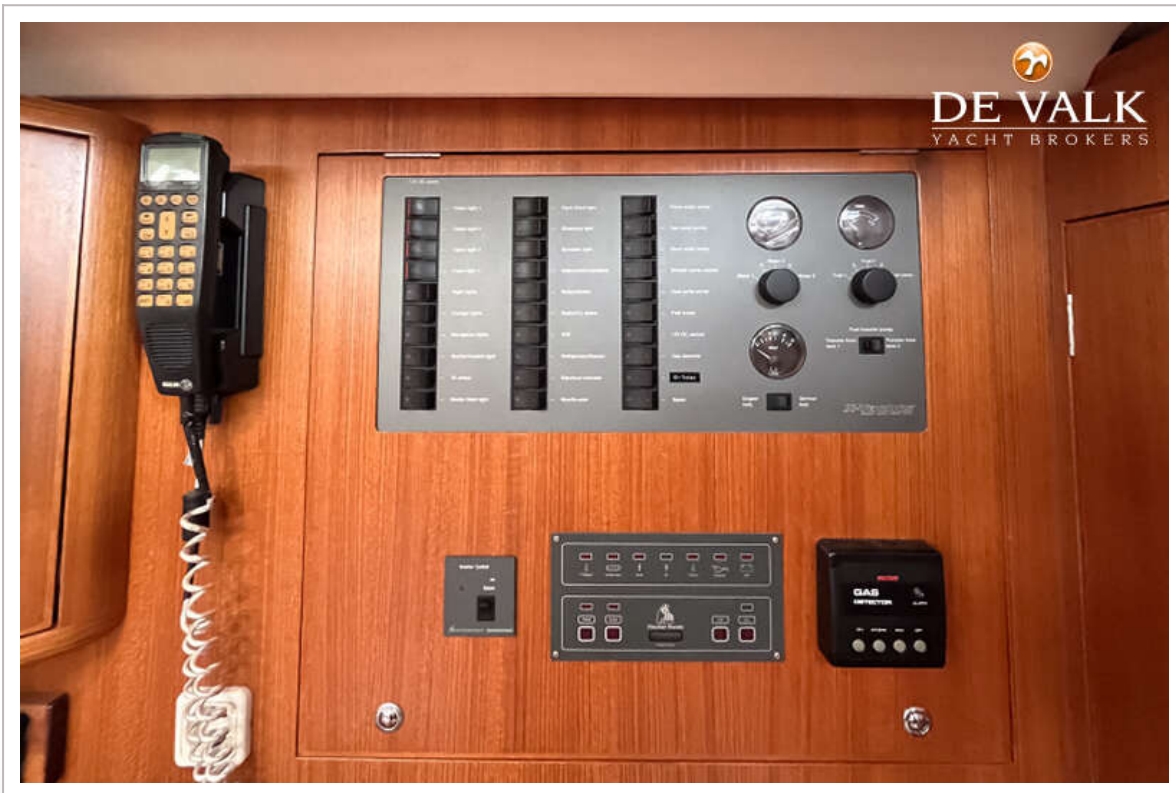
X-YACHTS X-50



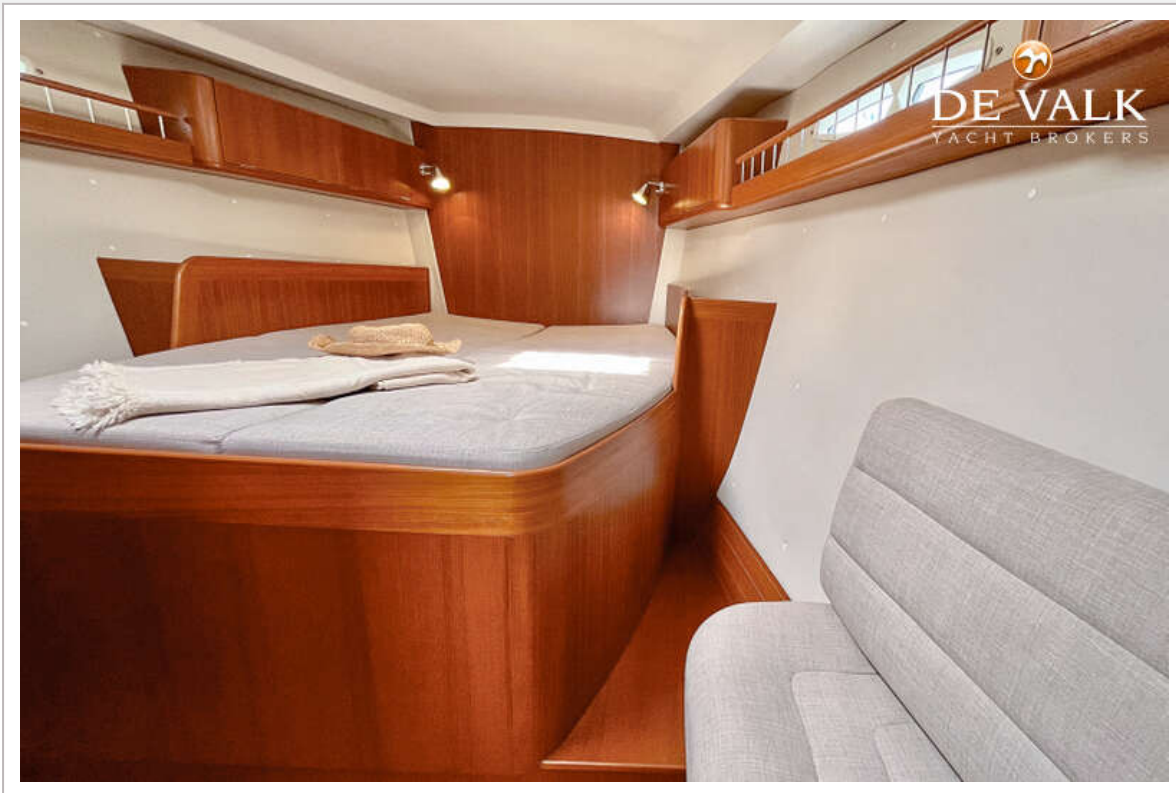
X-YACHTS X-50



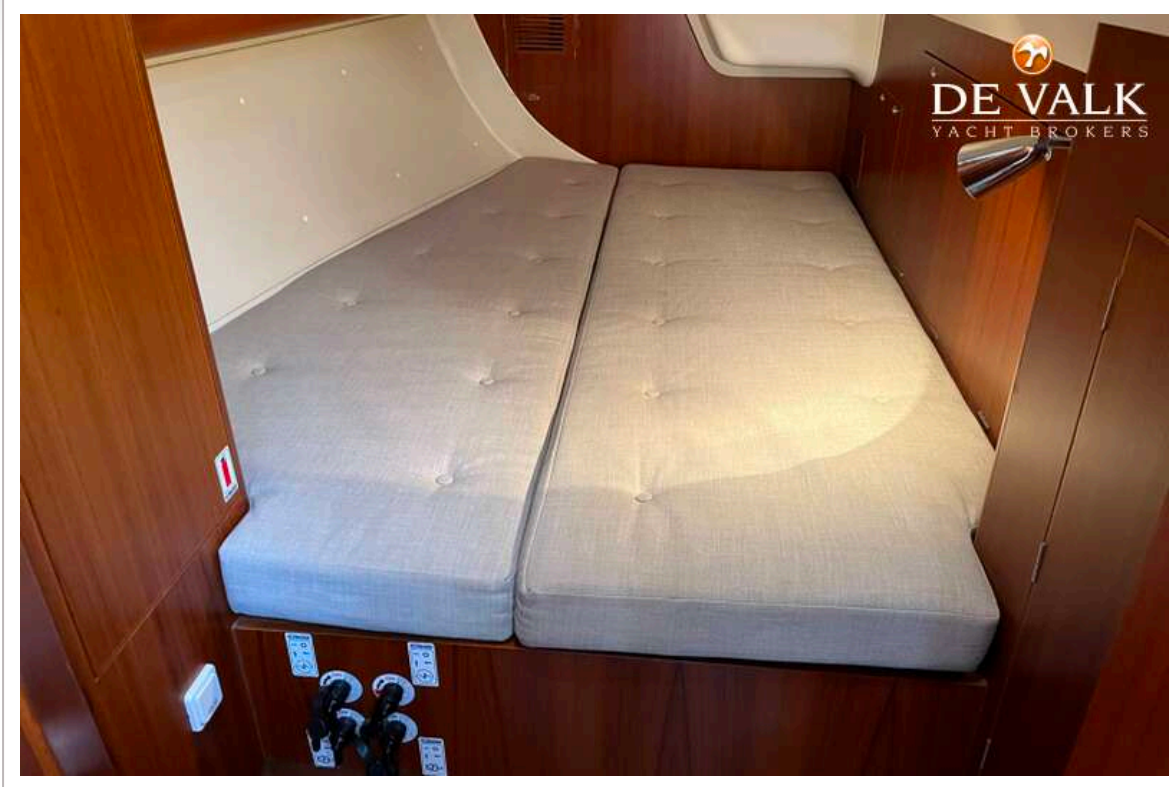
X-YACHTS X-50



X-YACHTS X-50



X-YACHTS X-50



X-YACHTS X-50



X-YACHTS X-50

