



DE VALK
YACHT BROKERS



STENTOR 1600 (STABILIZERS)



DE VALK
YACHT BROKERS

STENTOR 1600 (STABILIZERS)

KOMMENTARE DES MAKLERS

Stentor 1600 "Aristo" is designed by Vripack and launched at the Stentor shipyard in 2004. A real long range motor yacht (range approx 3750 nm @ 7.5 kn) with all the luxury for a comfortable time on board! Equipped with a 185 hp. Perkins diesel engine, hydraulic bow- & stern thruster, Kohler (11 Kva) generator & Vetus stabilizers. The double glazed windows, Kabola central heating, two cabins with both an ensuite bathroom makes a stay on board very comfortable. This Stentor is complete equipped, and ready to explore the world! Come and see her in our covered salesmarina in Sneek

Henk de Vries

TECHNISCHE DATEN

Maße	16.00 x 4.65 x 1.30 (m)	Werft	Stentor Yachts SRL
Baujahr	2004	Kabinen	2
Material	Stahl	Kojen	6
Motor(en)	1 x Perkins Sabre M185C diesel	PS/kW	185.00 (PS), 136.16 (kW)
Angebotspreis	€ 395.000 (MwSt. Bezahlt)	Liegeplatz	beim Verkaufsbüro

KONTAKT

Verkaufsbüro	De Valk Sneek	Telefon	+31 (0)515 42 80 30
Adresse	Zwolsmanweg 7 8606 KC Sneek NL	E-Mail	sneek@devalk.nl

HAFTUNGSAUSSCHLUSS

Diese Angaben erfolgen nach bestem Wissen, können jedoch nicht garantiert werden.



STENTOR 1600 (STABILIZERS)

ALLGEMEIN

Modell	STENTOR 1600 (STABILIZERS)
Typ	Motoryacht
Rumpflänge (m)	16,00
Wasserlinienlänge (m)	14,95
Breite (m)	4,65
Tiefgang (m)	1,30
Durchfahrtshöhe min (m)	3,25
Stehhöhe (m)	2,00
Baujahr	2004
Lancierung	06-2004
Werft	Stentor Yachts SRL
Land	Niederlande
Entwerfer	Vripack Yacht Design Sneek
Gewicht (t)	33
CE Norm	A
Rumpfmateriale	Stahl
Rumpffarbe	gebrochenes Weiß
Haut-dicke Rumpf (mm)	5
Rumpfform	Multi Knikspant
Art Kiel	Langkieler
Material Aufbauten	Stahl
Haut-dicke Aufbauten (mm)	4
Haut-dicke Deck (mm)	4
Stossliste	Edelstahl
Deckmaterial	Stahl
Deck Finish	Antirutsch Farbe
Deck Finish Aufbauten	gemalt
Pflicht Bedeckung	Teak
Dorado Belufter	ja
Fenster Einfassung	Aluminium



STENTOR 1600 (STABILIZERS)

Fenster Material	Doppelverglasung Hora
Decks Luke	3x
Bullauge	ja
Isolation	Schaumplatten
Mast legbar	hydraulik
Treibstofftank (Liter)	Stahl 5.000 (2x 2.500ltr.)
Treibstofftank 2 (Liter)	ja
Füllstandsanzeige (Treibstofftank)	VDO
Trinkwassertank (Liter)	Edelstahl 2.500 (2x1.250ltr.)
Füllstandsanzeige (Trinkwasser)	VDO
Fäkaelien Tank (Liter)	Edelstahl 325
Füllstandsanzeige (Fakaelientank)	VDO
Fäkaelien Tankablauf	Deck Verbindung + Pumpe
Grauwassertank (Liter)	Edelstahl 430
Füllstandsanzeige (Grauwasser)	VDO
Radsteuerung	hydraulik
Innerhalb Steuerung	ja
Aussen Steuerung	hydraulik

UNTERKUNFT

Kabinen	2
Kojen	6
Innen	Teak
Fussboden	Teak und Holly
Achterdeck	ja
Salon	ja
Standhöhe Salon (m)	2,0
Heizung	wasserheizung Kabola B12 Tap
Klima Anlage	Klima einzel Funktion The whole yacht
Speisezimmer	ja
Dinette zum umbauen	ja



STENTOR 1600 (STABILIZERS)

Tür zum Achterdeck	ja
Kombüse	ja
Arbeitsfläche	Corian
Spülbecken	Edelstahl Double
Herd	keramisch 4-burner Siemens
Dunstabsauge	Etna
Mikrowelle/Backofen Kombi	Siemens Mikrowelle Plus
Kuhlschrank	Siemens
Gefrier Truhe	Siemens
Warmwasser System	uber Heizung
Wasserdruck System	elektrisch
Geschirrspulmaschine	Siemens
Eignerkabine	Französisch Bett
Länge Bett (m)	2,0
Kleiderschrank	hängend/Schublad/Regale
Badezimmer	en suite
Toilet	en suite
Toilette System	elektrisch
Handwaschbecken	im Badezimmer
Dusche	en suite
Gästekabine 1	Französisch Bett
Länge Bett (m)	2,0
Kleiderschrank	hängend und Schubladen
Badezimmer	en suite
Toilette	en suite
Toilette System	elektrisch
Handwaschbecken	im Badezimmer
Dusche	en suite
Waschmaschine/Trockner Kombi	Miele SoftTronic WT946S
Zentralstaubsauger	ja
Wet-Bar	Sink and fridge on aftdeck.



STENTOR 1600 (STABILIZERS)

MASCHINEN

Motoranzahl	1
Marke	Perkins Sabre
Typ	M185C
PS	185
kW	136.16
Kraftstoffart	Diesel
Höchstgeschwindigkeit (Kn)	8,5
Marschgeschwindigkeit (Kn)	8
Verbrauch (l/h)	10
Reichweite (nm)	3750
Kühlungssystem Motor	indirekte Wärmetauscher
Antrieb	Schraubenwelle
Welle Dichtung	ja
Motor bedienung	elektrisch ZF
Gewende getriebe	hydraulic PRM Newage coventry with trollingvalve
Bugschraube	hydraulik Proportional with remote control
Heckschraube	hydraulik Proportional with remote control
Exhaust	wassergekühlt
Wellen Drucklager	ja
Propeller Typ	ja
Propellerblätter	5
Material Propellerwelle	Edelstahl
Propellerwelle schmierung	Wasser
Hand Bilgenpumpe	ja
Elektrische Bilgenpumpe	ja
Elektrische Anlage	12V/24V/220V
Generator	leise Separator Kohler 11kVa, 1.500rpm
Batterien	9x
Starterbatterie	2x 180 Ah Mastervolt Gel
Versorgungsbatterie	6x 200 Ah Mastervolt Gel



STENTOR 1600 (STABILIZERS)

Generatorbatterie	1x 80 Ah
Batterie Monitor	Mastervolt BTM-1 & Mastervolt charger control
Batterie Ladegerat	Mastervolt Mass 24/100
Umwandler	Mastervolt (2x) Mass Sine 24/2500
Landstrom	mit Kabel
Trenn transformator	Mastervolt 4,5 kW with soft start.
Stabilisatoren	Finne Vetus Roll Damping system
Weitere Info	Double separ filter

NAVIGATION

Navigation Beleuchtung	ja
-------------------------------	----

AUSRÜSTUNG

Feste Fenster	ja
Spritzverdek	ja
Cockpit Polster	ja
Cockpit Tisch	ja
Cockpit Sessel	ja
Badeplattform	Finished with teak
Badeleiter	Edelstahl
Gangway	Stainless steel and teak
Heckdusche	Warm & cold
Anker	Stainless steel
Ankerkette	100 m. stainless steel
Anker 2	Stainles steel with rope
Ankerwinde	Vetus hydraulic
Deckwasche	ja
Davits	Edelstahl
Davits bedienung	handbetrieb
Deck Kran	hydraulik
See Reling	Edelstahl



STENTOR 1600 (STABILIZERS)

Zupackenschiene (aufbauen)	Edelstahl
Seiten-Einstieg Seereling	3x
Scheibenwischer	6x
Horn	elektrisch
Radar Reflektor	Serpe-lesm active reflector
Fenderkissen	ja
Festmacher	ja
TV	Samsung
TV-Empfänger	M7
TracVision ball	Intellian
Radio-CD Spieler	Pioneer
DVD Spieler	Sony
Lautsprecher im Salon	ja
Feuerlöscher	ja
Feuerlöscher in Maschine Raum	ja



STENTOR 1600 (STABILIZERS)



STENTOR 1600 (STABILIZERS)



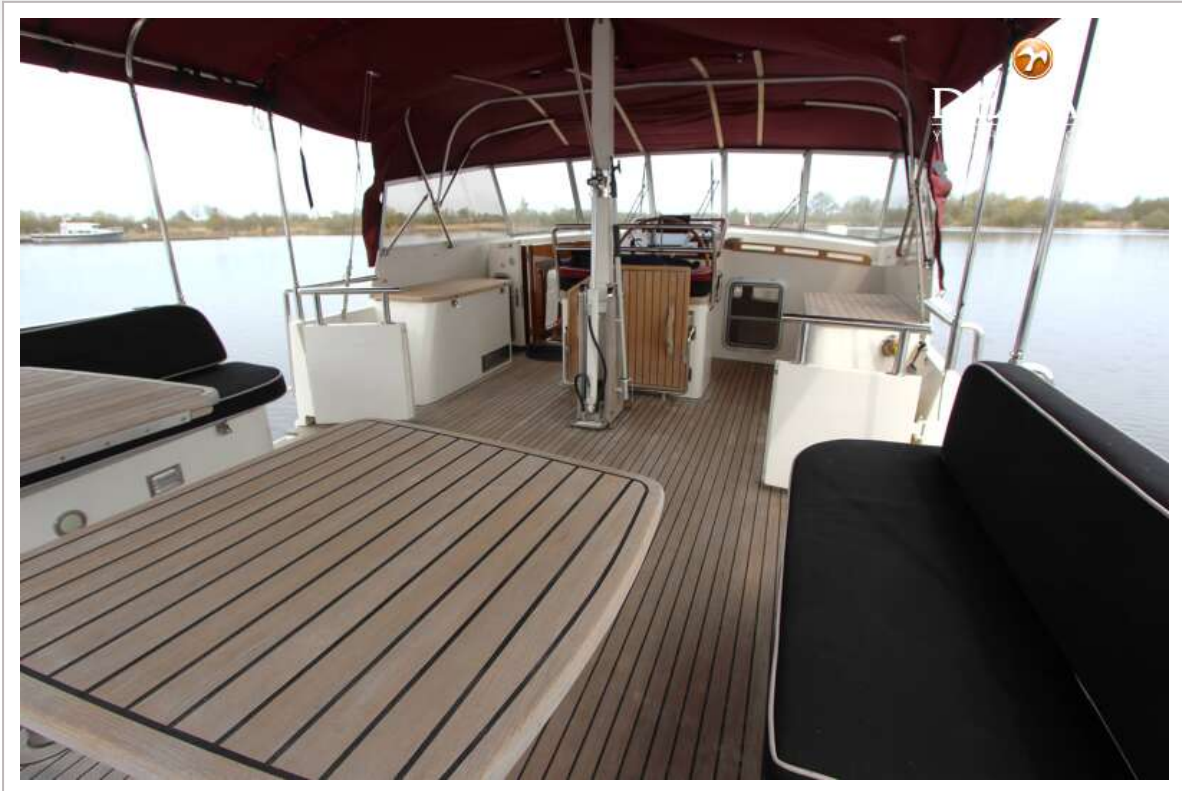
STENTOR 1600 (STABILIZERS)



STENTOR 1600 (STABILIZERS)



STENTOR 1600 (STABILIZERS)



STENTOR 1600 (STABILIZERS)



STENTOR 1600 (STABILIZERS)



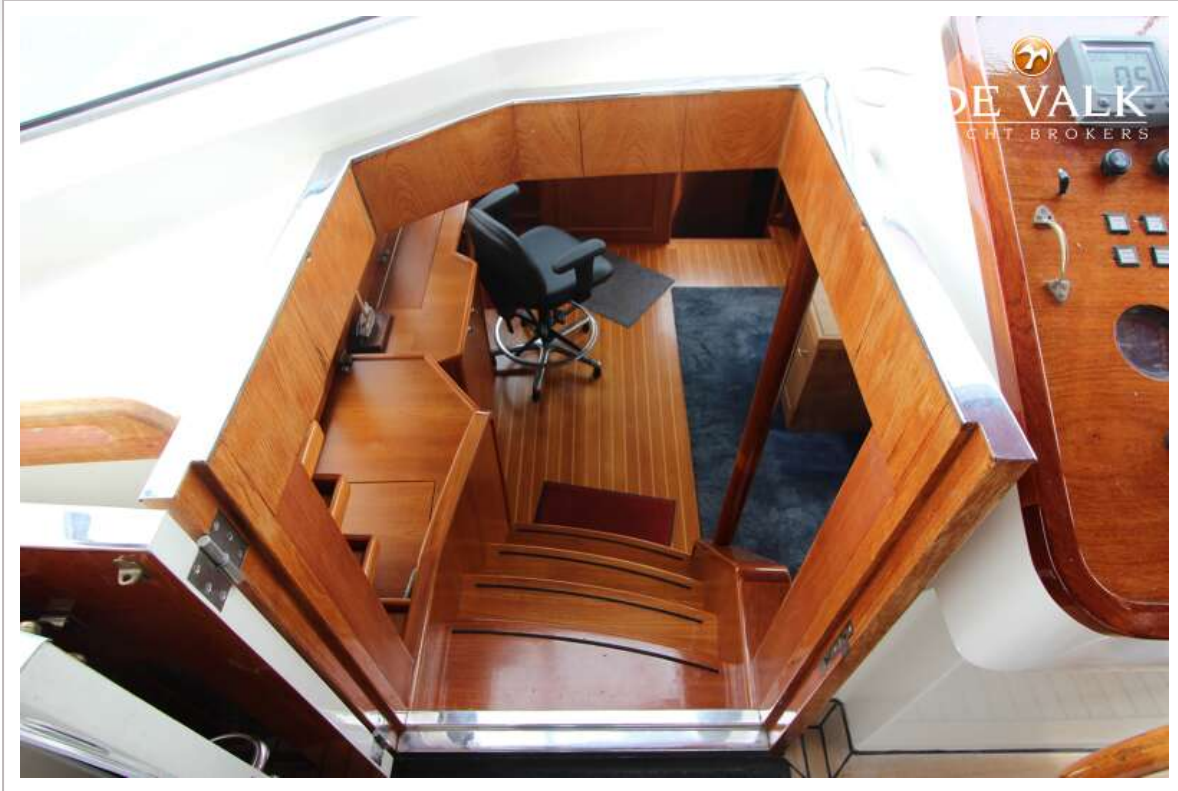
STENTOR 1600 (STABILIZERS)



STENTOR 1600 (STABILIZERS)



STENTOR 1600 (STABILIZERS)



STENTOR 1600 (STABILIZERS)



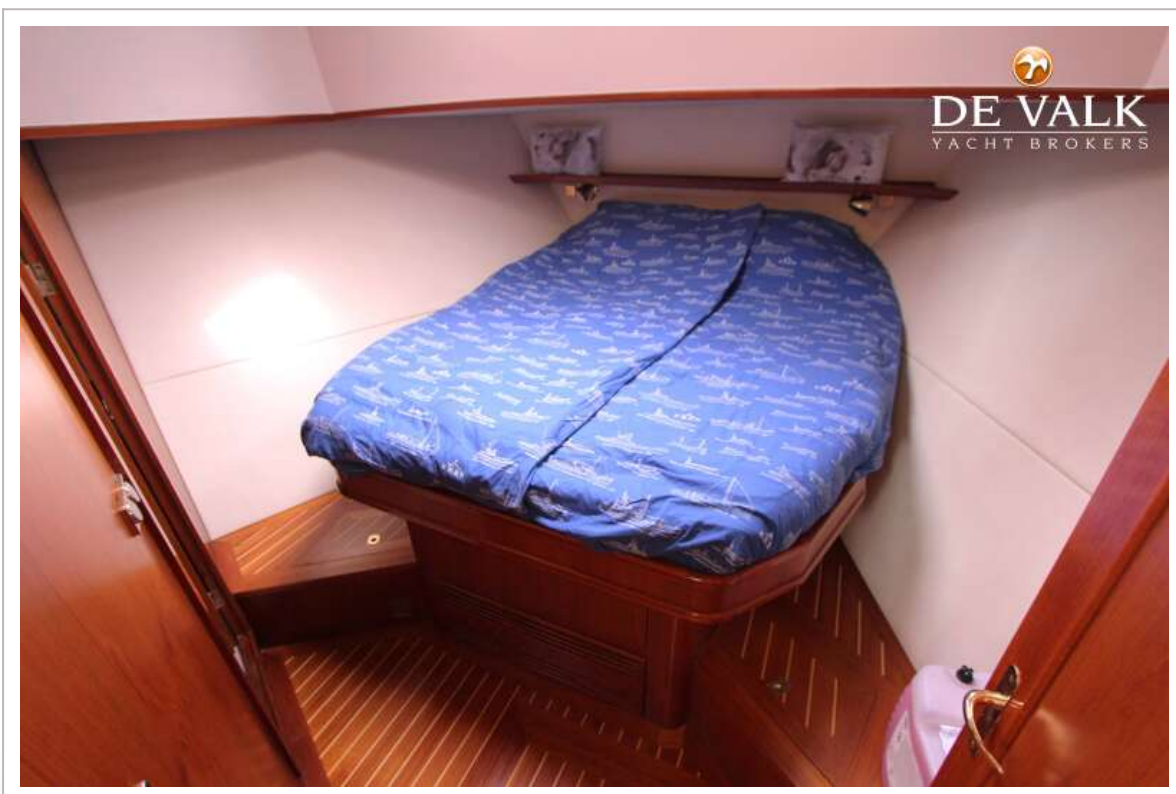
STENTOR 1600 (STABILIZERS)



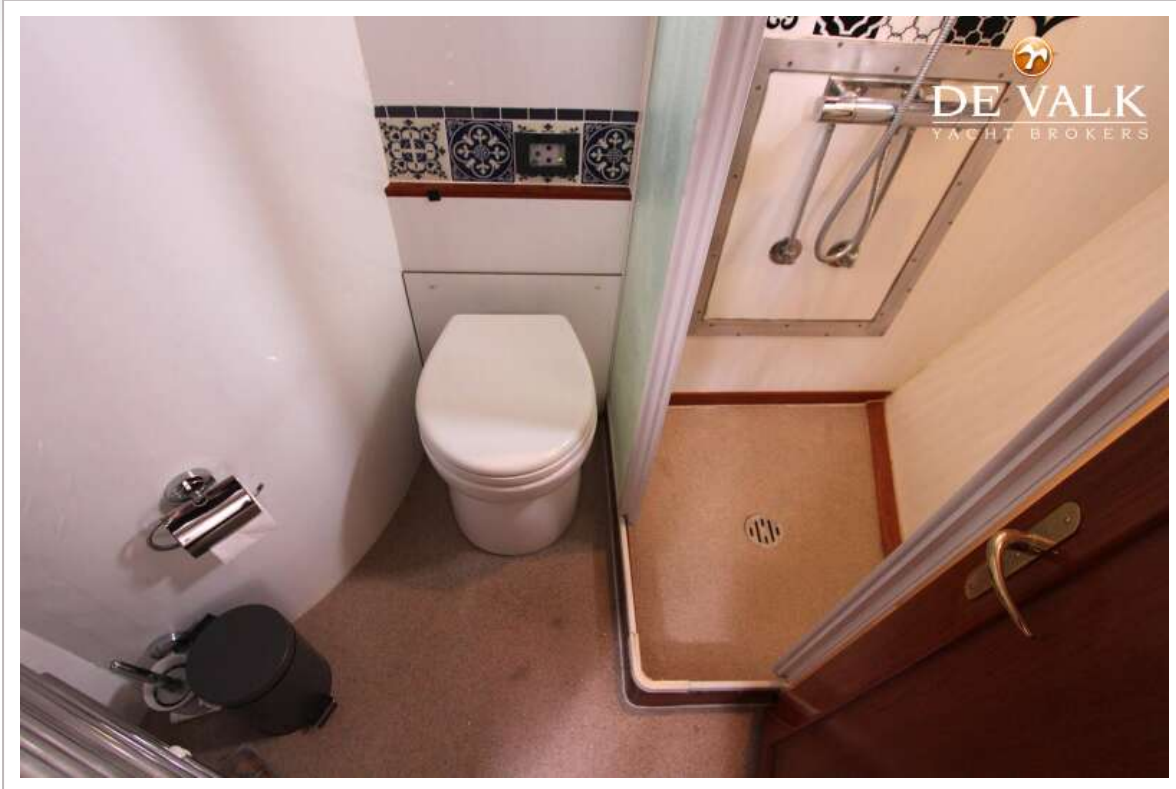
STENTOR 1600 (STABILIZERS)



STENTOR 1600 (STABILIZERS)



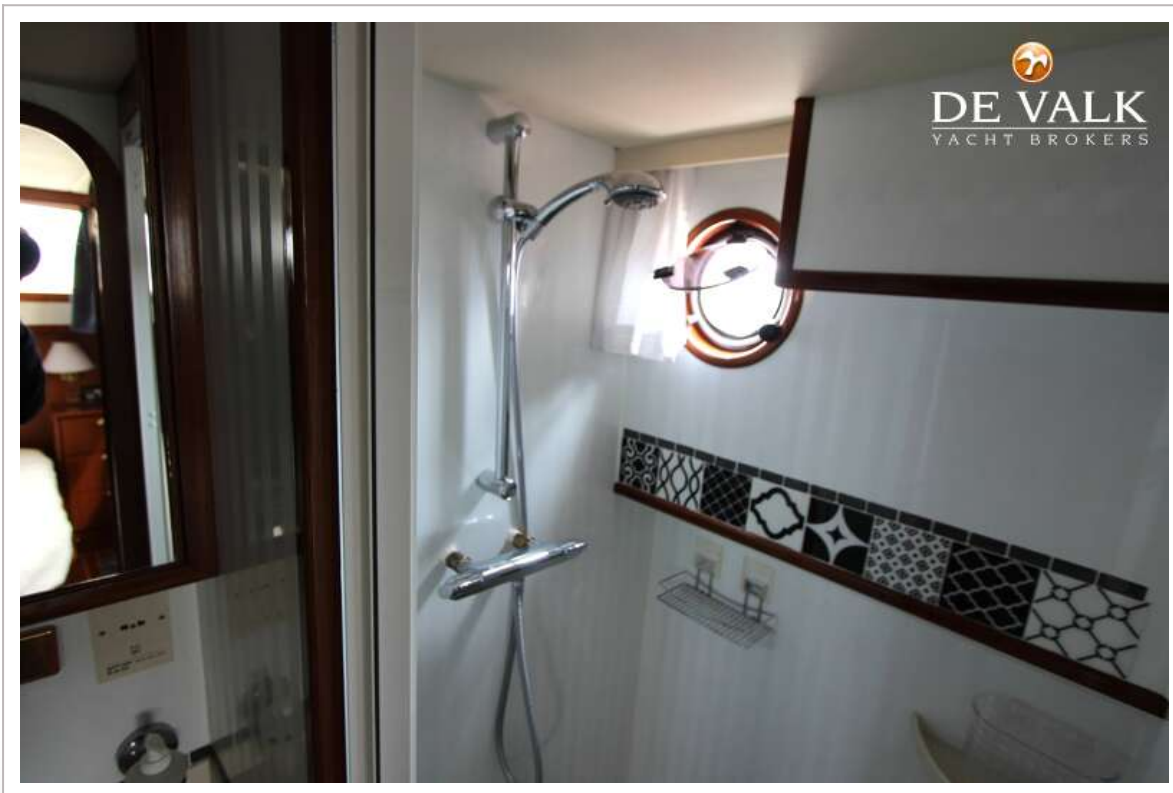
STENTOR 1600 (STABILIZERS)



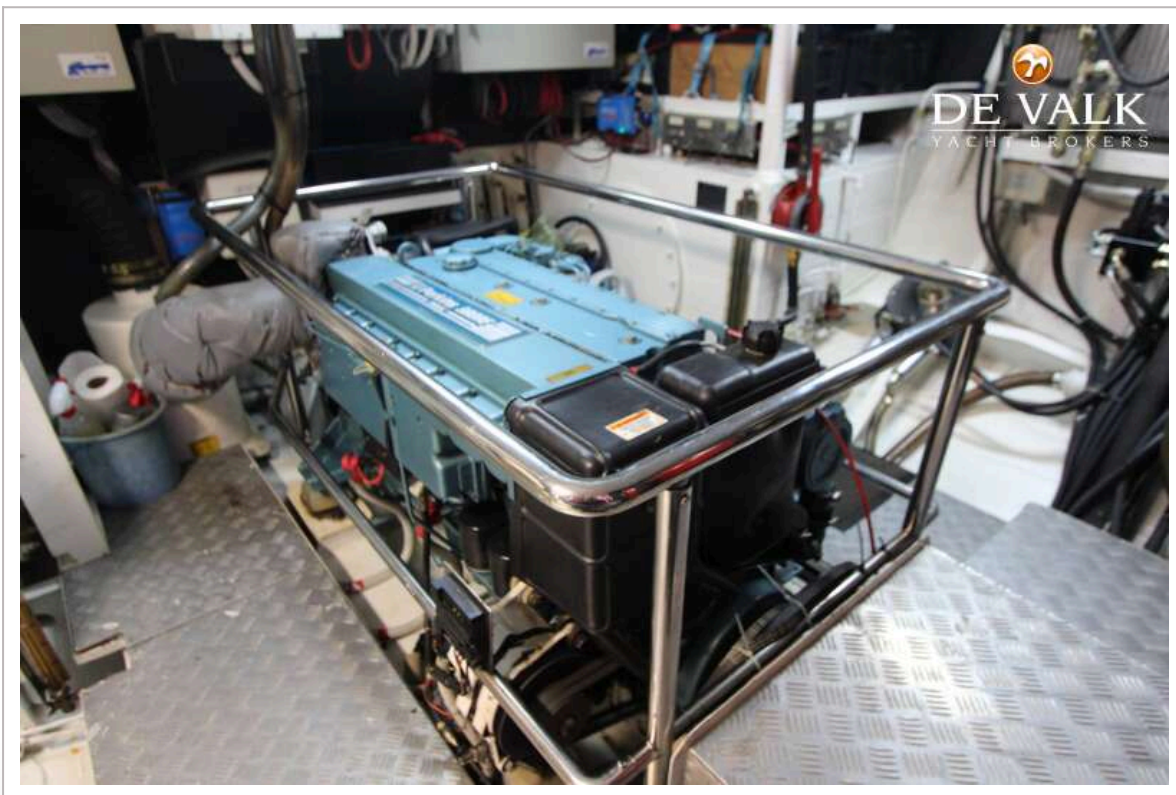
STENTOR 1600 (STABILIZERS)



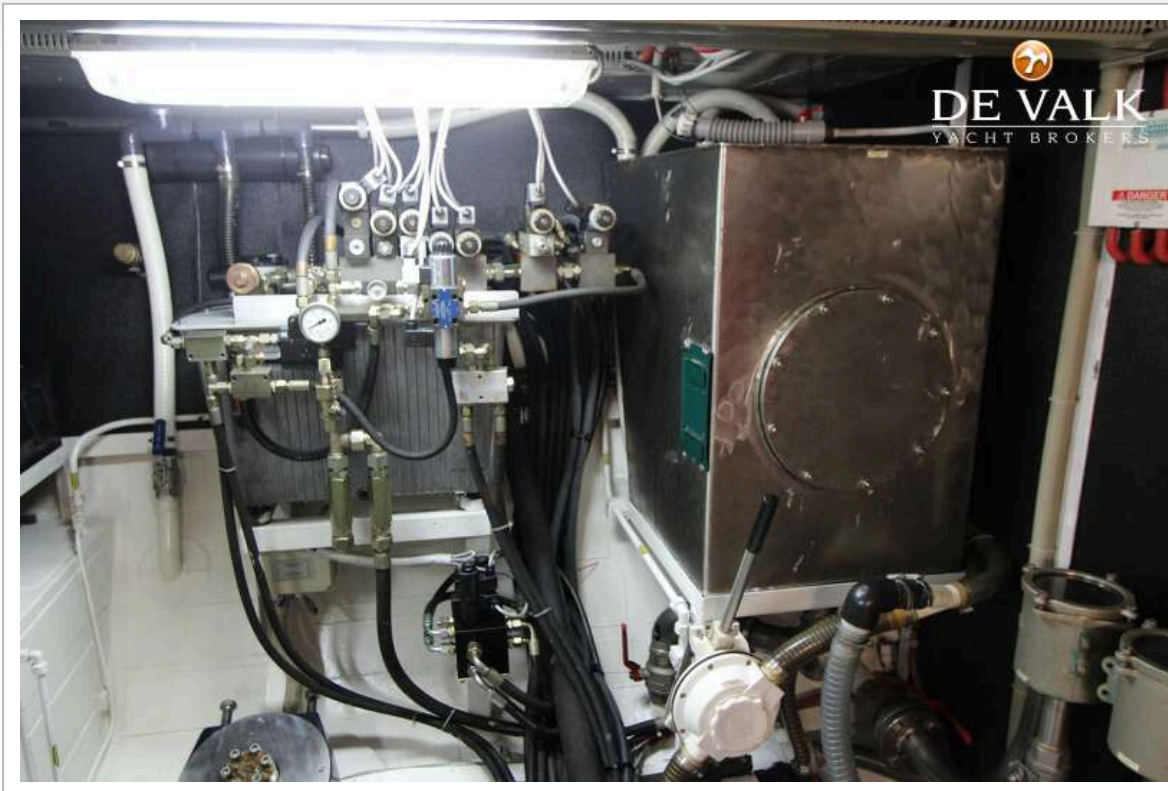
STENTOR 1600 (STABILIZERS)



STENTOR 1600 (STABILIZERS)



STENTOR 1600 (STABILIZERS)



STENTOR 1600 (STABILIZERS)

