



DE VALK

YACHT BROKERS



PHOTO SISTERSHIP

NIMBUS 365 COUPE



DE VALK  
YACHT BROKERS

# NIMBUS 365 COUPE

## KOMMENTARE DES MAKLERS

Meet the Nimbus 365 Coupé Mk2, the Scandinavian answer to doing everything, beautifully and uncomplicated and precision, safety, and understated elegance come standard. Every detail purposeful, everything built to last, reflecting Nimbus' uncompromising build philosophy. The Swiss Army knife family cruiser, commuter or long-range explorer. The single-engine setup delivers less fuel consumption, less complex and cost-effective maintenance. By choosing Nimbus you're joining an exclusive circle of owners who value intelligent design, real-world usability, and timeless Scandinavian craftsmanship.

*Marc Weijenberg*

## TECHNISCHE DATEN

<b>Maße</b>	11.56 x 3.45 x 1.14 (m)	<b>Werft</b>	Nimbus Boat AB
<b>Baujahr</b>	2018	<b>Kabinen</b>	2
<b>Material</b>	GFK	<b>Kojen</b>	6
<b>Motor(en)</b>	1 x Volvo Penta D6-435 diesel	<b>PS/kW</b>	435.00 (PS), 320.16 (kW)
<b>Angebotspreis</b>	€ 330.000 (MwSt. Bezahlt)	<b>Liegeplatz</b>	contact sales office

## KONTAKT

<b>Verkaufsbüro</b>	De Valk Thuishaven	<b>Telefon</b>	+31 35 5829042
<b>Adresse</b>	Marinaweg 8 1361 AC Almere NL	<b>E-Mail</b>	thuishaven@devalk.nl

## HAFTUNGSAUSSCHLUSS

Diese Angaben erfolgen nach bestem Wissen, können jedoch nicht garantiert werden.



# NIMBUS 365 COUPE

## ALLGEMEIN

<b>Modell</b>	NIMBUS 365 COUPE
<b>Typ</b>	Motoryacht
<b>Rumpflänge (m)</b>	11,56
<b>Breite (m)</b>	3,45
<b>Tiefgang (m)</b>	1,14
<b>Durchfahrtshöhe (m)</b>	2,65
<b>Durchfahrtshöhe min (m)</b>	3,90
<b>Stehhöhe (m)</b>	1,90
<b>Baujahr</b>	2018
<b>Werft</b>	Nimbus Boat AB
<b>Land</b>	Dänemark
<b>Entwerfer</b>	Nimbus Boat AB
<b>Gewicht (t)</b>	8,47
<b>CE Norm</b>	B
<b>Rumpfmateri al</b>	GFK
<b>Rumpffarbe</b>	Weiß
<b>Rumpfform</b>	Deep-V
<b>Material Aufbauten</b>	GFK
<b>Stossliste</b>	Gummi
<b>Deckmaterial</b>	GFK
<b>Deck Finish</b>	Teak
<b>Pflicht Bedeckung</b>	Teak
<b>Antifouling (Jahr)</b>	2026
<b>Fenster Einfassung</b>	Aluminium
<b>Fenster Material</b>	Sicherheitsglas
<b>Decksluke</b>	Aluminium / Polycarbonat 1 x (flushmounted)
<b>Bullauge</b>	Aluminium
<b>Mast legbar</b>	handbetrieb
<b>Treibstofftank (Liter)</b>	Edelstahl 700
<b>Füllstandsanzeige (Treibstofftank)</b>	ja



# NIMBUS 365 COUPE

<b>Trinkwassertank (Liter)</b>	Edelstahl 270
<b>Füllstandsanzeige (Trinkwasser)</b>	ja
<b>Fäkaelien Tank (Liter)</b>	Edelstahl 120
<b>Füllstandsanzeige (Fakaelientank)</b>	ja
<b>Fäkaelien Tankablauf</b>	Deck Verbindung + Pumpe
<b>Radsteuerung</b>	hydraulik
<b>Innerhalb Steuerung</b>	Der Steuersitz ist verstellbar und drehbar. Er verfügt außerdem über eine Polsterung und lässt sich für zusätzliche Arbeitsfläche hochklappen.
<b>Not-Pinne</b>	ja
<b>Weitere Info Rumpf</b>	Die GFK-Divinycell-Konstruktion im Vakuum-Infusionsverfahren sorgt für zusätzliche Festigkeit und Wärmedämmung. Die Fenster bestehen aus Verbundglas für extra Stabilität und optimale Sicht.
<b>Weitere Info</b>	Asymmetrisches Deckslayout mit großer Schiebetür neben dem Steuerstand und breiten, tiefen Seitendecks an Steuerbord. Die große Schiebetür bietet hervorragende Sicht, Belüftung und optimale Ergonomie beim Anlegen. Sonnendeck im Bugbereich mit Polstern.
<b>Weitere Info</b>	Masthöhe: 3,90 m, Masthöhe: 3,10 m, Masthöhe: 2,60 m
<b>Weitere Info</b>	Doppelruderanlage für effizienteres und präziseres Steuern bei niedrigen und hohen Geschwindigkeiten. Befindet sich derzeit in der Winterlagerung in Dänemark.

## UNTERKUNFT

<b>Kabinen</b>	2
<b>Kojen</b>	6
<b>Innen</b>	Mahagoni
<b>Fussboden</b>	ja
<b>Offenen Cockpit</b>	ja
<b>Ruderhaus/Decksalon</b>	einschließlich U-förmiger Essecke mit "einfach hoch- und herunterklappbarem Beifahrersitz"
<b>Salon</b>	mit Vorhängen und Jalousien, auch für Schiebedach
<b>Standhöhe Salon (m)</b>	1,90



# NIMBUS 365 COUPE

<b>Schiebedach</b>	elektrisch 2 x
<b>Heizung</b>	Diesel Heißluft Webasto
<b>Dinette zum umbauen</b>	1,95 x 1,00 m (Tisch in niedriger Position und Füllkissen)
<b>Schiebetür zum Cockpit</b>	ja
<b>Kombüse</b>	ja
<b>Arbeitsfläche</b>	Corian
<b>Spülbecken</b>	Edelstahl
<b>Herd</b>	Gas Ceramic 2 burner
<b>Ofen</b>	Gas Eno
<b>Dunstabsauge</b>	Elektrisch
<b>Kühlschrank</b>	Isotherm 85ltr (12v) und extra Isotherm Schubladenkühlschrank (12v)
<b>Warmwasser System</b>	220V + Motor Boiler (20 ltr)
<b>Wasserdruck System</b>	elektrisch
<b>Geschirrausstattung</b>	Nimbus Gläser und Geschirr
<b>Eignerkabine</b>	Doppelbett
<b>Länge Bett (m)</b>	2,00 x 1,70 m, Stehhöhe 1,85 m, zusätzliche Top- Matratzen
<b>Kleiderschrank</b>	hängend/Schublad/Regale
<b>Badezimmer</b>	gemeinsam I (Jack&Jill access doors)
<b>Toilet</b>	gemeinsam
<b>Toilette System</b>	elektrisch
<b>Handwaschbecken</b>	im Badezimmer
<b>Dusche</b>	getrennt
<b>Weitere Info</b>	Die Eignerkabine ist mit großzügigem Stauraum und einer Schminkschublade ausgestattet.
<b>Gästekabine 1</b>	Doppelbett
<b>Länge Bett (m)</b>	2,03 x 1,14 m, Stehhöhe 1,80 m, zusätzliche Matratzen
<b>Kleiderschrank</b>	Regale und hängend
<b>Weitere Info</b>	Das Steuerhaus/der Salon bietet eine hervorragende 360-Grad-Rundumsicht sowie viel Licht und Belüftung (einschließlich Seitentür, zu öffnenden Fenstern und Schiebedach). Dimmbare LED-Innenbeleuchtung und dekorative Deckbeleuchtung.
<b>Weitere Info</b>	Abdeckungen für die Frontscheibe (blau)



# NIMBUS 365 COUPE

## MASCHINEN

Motoranzahl	1
Marke	Volvo Penta
Typ	D6-435
PS	435
kW	320.16
Kraftstoffart	Diesel
Installiert im Jahr	2018
Höchstgeschwindigkeit (Kn)	26
Marschgeschwindigkeit (Kn)	7
Verbrauch (l/h)	9
Motorstunden	540
Kühlungssystem Motor	indirekte Wärmetauscher
Antrieb	Schraubenwelle
Motor bedienung	elektrisch Volvo Penta EVC
Gewende getriebe	hydraulic ZF V-Drive
Bugschraube	elektrisch (+ remote)
Heckschraube	elektrisch
Exhaust	wassergekühlt
Propeller Typ	fest
Propellerblätter	4
Material Propellerwelle	Edelstahl
Propellerwelle schmierung	Wasser
Hand Bilgenpumpe	1 x
Elektrische Bilgenpumpe	1 x
Elektrische Anlage	12v/220v
Starterbatterie	1 x (2024)
Versorgungsbatterie	(2021 + 2024)
Batterie Monitor	ja
Batterie Ladegerät	ja
Landstrom	mit Kabel



Trimklappen

Volvo Penta

Weitere Info

Extra Schall-Isolierung rundum Diesel Motor.

## NAVIGATION

Kompass

ja

Tiefenanziege

Simrad (2018)

Logge

Simrad (2018)

UKW

Simrad (2018)

GPS

Simrad (2018)

Plotter

Simrad (2018)

Elektronische Kart(en)

Navionics

AIS Empfänger

Simrad (2018)

Navigation Beleuchtung

ja

## AUSRÜSTUNG

Kuchenbude

Das fest installierte Cockpitdach erstreckt sich über den Cockpitbereich und sorgt so für mehr Schatten und eine einfache Montage von die Kuchenbude.

Cockpit Polster

Cockpitsitze mit Kissen

Cockpit Tisch

ja

Badeplattform

mit Bergefache

Heck-Tur

ja

Heckdusche

heiss und kalt Wasser

Anker

ja

Ankerwinde

elektrisch Lewmar 12v (with remote from helmstation)

Heck Ankerwinde

elektrisch (with remote)

See Reling

Edelstahl

Zupackenschiene (aufbauten)

Edelstahl

Bugkorb

Edelstahl

Rettungsinsel

Container Plastimo

Rettungsinsel (Pers)

4



# NIMBUS 365 COUPE

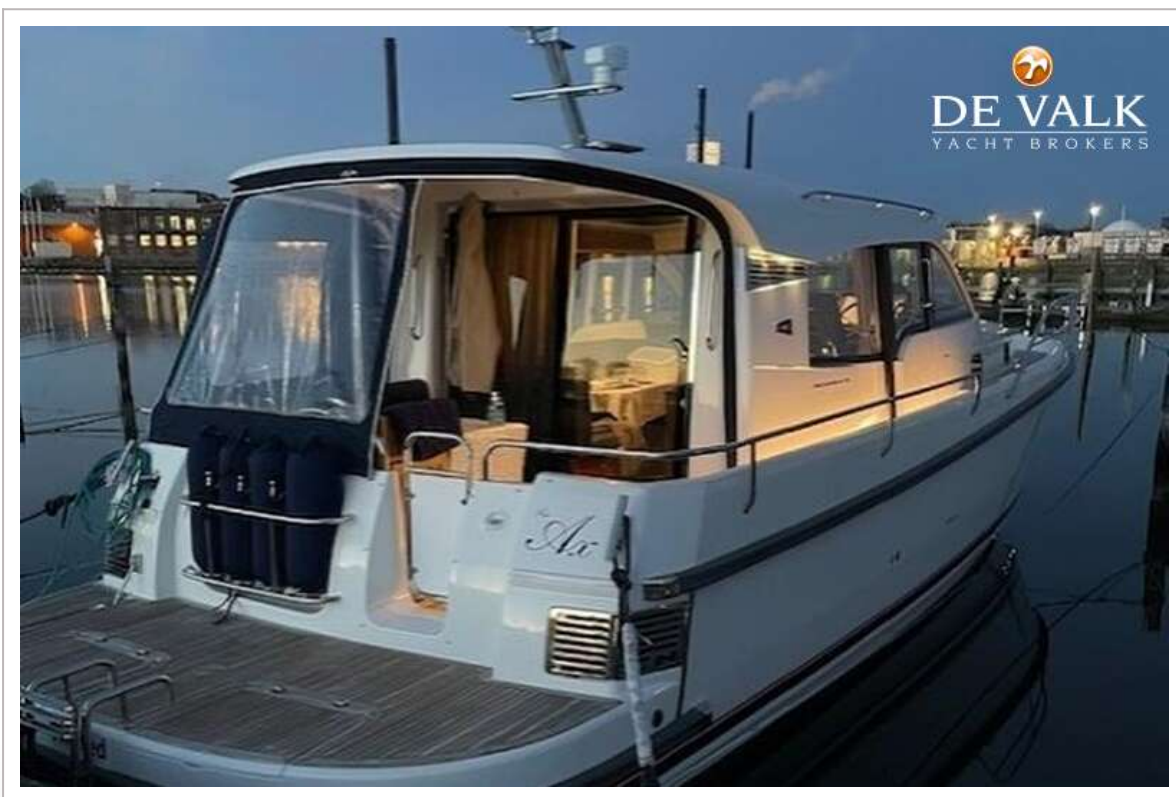
<b>Scheibenwischer</b>	2 x verdeckt eingebaut mit Waschfunktion
<b>Rahmen Gedunst</b>	Warme Luft
<b>Horn</b>	ja
<b>Fenderkissen</b>	ja
<b>Festmacher</b>	ja



# NIMBUS 365 COUPE



# NIMBUS 365 COUPE



# NIMBUS 365 COUPE



# NIMBUS 365 COUPE



# NIMBUS 365 COUPE



# NIMBUS 365 COUPE



# NIMBUS 365 COUPE





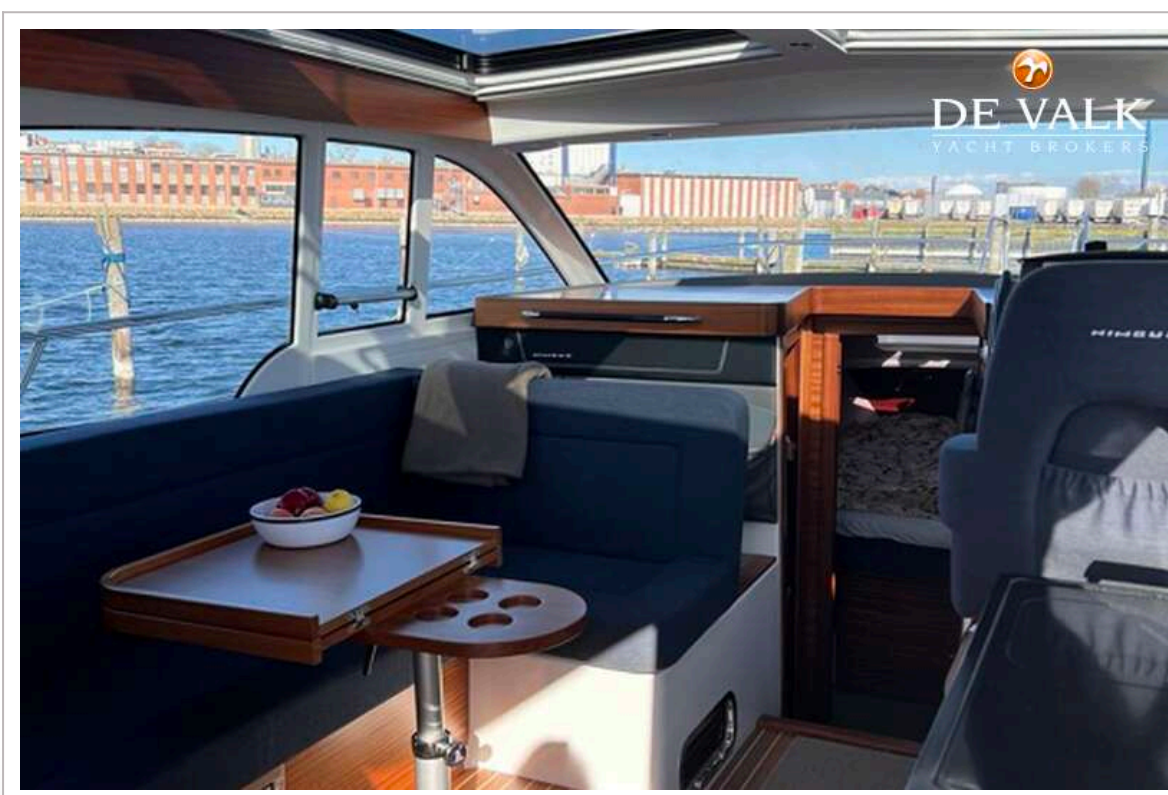
# DE VALK

YACHT BROKERS

SOON MORE PICTURES ON OUR WEBSITE  
BINNENKORT MEER FOTO'S OP ONZE WEBSITE  
BALD MEHR BILDER AUF UNSERE WEBSITE



# NIMBUS 365 COUPE



# NIMBUS 365 COUPE



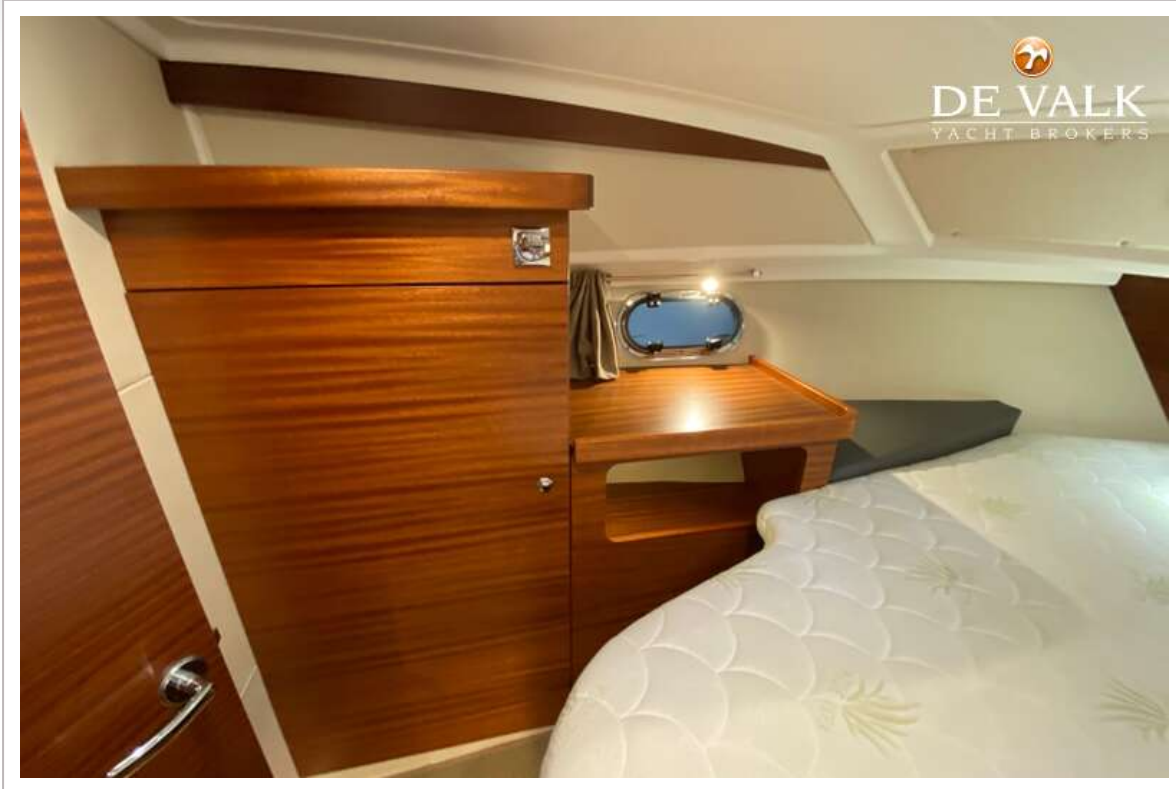
# NIMBUS 365 COUPE



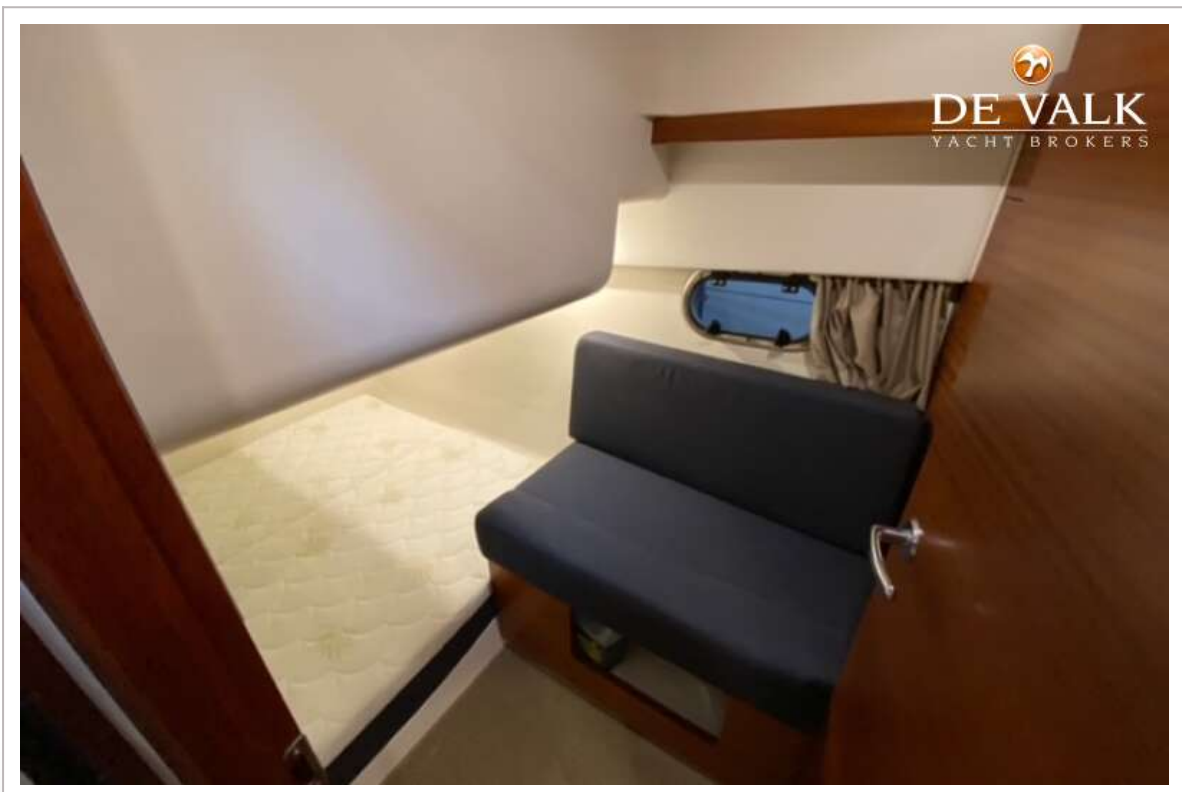
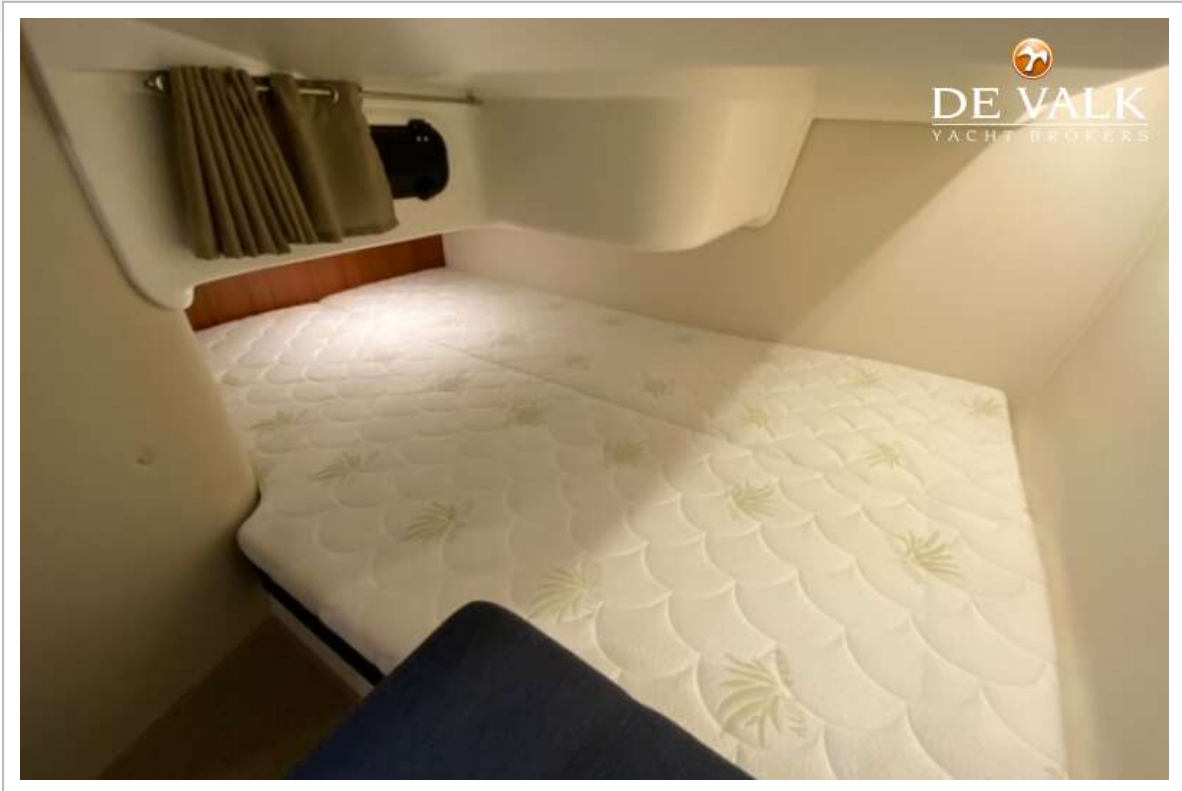
# NIMBUS 365 COUPE



# NIMBUS 365 COUPE



# NIMBUS 365 COUPE



# NIMBUS 365 COUPE



# NIMBUS 365 COUPE



# NIMBUS 365 COUPE



