



DE VALK
YACHT BROKERS



YARROW & CO. MOTORSAILER 34M



DE VALK
YACHT BROKERS

KOMMENTARE DES MAKLERS

A true icon of maritime heritage, Southern Cross is a 33 m Bermuda-rigged ketch built by Yarrow & Co. and designed by McPherson Campbell. This exceptional yacht was awarded the Lloyd's Register Yacht of the Year Trophy in 1962 for its outstanding design and craftsmanship. Once believed to have been commissioned as a gift for the British Royal Family, Southern Cross blends timeless elegance with generous proportions. Her classic layout includes five cabins, two spacious salons, and an expansive two-level deck ideal for entertaining and extended cruising. In commercial class and fully operative.

Tue Simon Fasting

TECHNISCHE DATEN

Maße	33.70 x 7.06 x 3.84 (m)	Werft	Yarrow & Co. Glasgow
Baujahr	1962	Kabinen	
Material	Stahl	Kojen	
Motor(en)	2 x Gardner 8L3B diesel	PS/kW	2 x 260.00 (PS), 191.36 (kW)
Angebotspreis	€ 1.050.000 (MwSt. Nicht bezahlt)	Liegeplatz	Spanien

KONTAKT

Verkaufsbüro	De Valk Barcelona	Telefon	+34 932 202 825
Adresse	Barcelona region 08392 Barcelona ES	E-Mail	barcelona@devalk.nl

HAFTUNGSAUSSCHLUSS

Diese Angaben erfolgen nach bestem Wissen, können jedoch nicht garantiert werden.



ALLGEMEIN

Modell	YARROW & CO. MOTORSAILER 34M
Typ	Motorsegler
Rumpflänge (m)	33,70
Breite (m)	7,06
Tiefgang (m)	3,84
Baujahr	1962
Werft	Yarrow & Co. Glasgow
Land	Vereinigtes Königreich
Brutto tonnage	182
Netto tonnage	54
CE Norm	NA
Rumpfmateral	Stahl
Rumpffarbe	Weiß
Art Kiel	Long keel with skeg
Deck Finish	Teak Birminia 5 - 8 cm. Laid 2005
Antifouling (Jahr)	+ anodes 2026 (extra pictures available)
Treibstofftank (Liter)	2 x 7500
Füllstandsanzeige (Treibstofftank)	ja
Treibstof Tagestank (Liter)	1500
Trinkwassertank (Liter)	6000 + 2000 reserve
Füllstandsanzeige (Trinkwasser)	ja
Fäkaelien Tank (Liter)	1200
Grauwassertank (Liter)	300 + 200
Füllstandsanzeige (Grauwasser)	ja
Weitere Info Rumpf	Hull thickness reports available

UNTERKUNFT

Mannschaftskabine	3
Mannschaftskojen	5 including Captain's cabin
Decksalon	ja



Heizung	Zentral Warmwasser
Klima Anlage	Klima einzel Funktion Sova main unit in the engine room
Navigation Zenter	ja
Kartentisch	ja
Kombüse	ja
Spülbecken	Edelstahl
Herd	ja
Ofen	ja
Dunstabsauge	ja
Mikrowelle	ja
Kuhlschrank	ja
Gefrier Truhe	ja
Warmwasser System	220V
Wasserdruck System	elektrisch 2 X Gut Maxima presion 10 Bar
Geschirrspulmaschine	ja
Schnellkoch Kanne	ja
Eismaschine	ja
Kaffeemaschine	ja
Geschirrausstattung	ja
Eignerkabine	Doppelbett
Kleiderschrank	hängend/Schublad/Regale
Badezimmer	en suite
Gästekabine 1	Doppelbett
Kleiderschrank	hängend/Schublad/Regale
Badezimmer	en suite
Gästekabine 2	Zwei Einzelbetten
Kleiderschrank	hängend/Schublad/Regale
Badezimmer	en suite
Gästekabine 3	Zwei Einzelbetten
Kleiderschrank	hängend/Schublad/Regale
Badezimmer	En suite
Gästekabine 4	Doppelbett



Kleiderschrank	hängend/Schublad/Regale
Badezimmer	En suite
Waschmaschine	ja
Trockner	ja
Wet-Bar	ja

MASCHINEN

Motoranzahl	2
Marke	Gardner
Typ	8L3B
PS	260
kW	191.36
Kraftstoffart	Diesel
Installiert im Jahr	1962
Überholung im Jahr	2023
Motorstunden	76000
Kühlungssystem Motor	indirekte Wärmetauscher
Sekundäre Motor	IVECO (2007)
Bugschraube	15 KW
Propeller Typ	fest
Propellerblätter	4
Material Propellerwelle	Edelstahl
Generator	Paguro
Betriebsstunden Generator	14000
Starterbatterie	2+2+1+1 (12V)
Versorgungsbatterie	6 (24V)
Batterie Ladegerat	3 X Mar 7 Victron + Centaur 24V
Batterie Ladegerat/Umwandler	ja
Wasserbereiter	ja

NAVIGATION



Kompass	Last revision 2025
Kompass auf der Flybridge	ja
Elektrisches Kompass	ja
Tiefenanzeige	Furuno FCV-581
UKW	DSC 6A + FCV-581 + GMDSS Perry RT2048
Portabel UKW	5 units
Autopilot	Robertson AP20
Radar	Furuno 1931 Mark 2
GPS	Furuno Navigator
Navtex	Furuno receiver NX500
AIS Empfänger	FA 150
Epirb	Ocean Signal 1Pro
Navigation Beleuchtung	ja
Suchscheinwerfer	ja

AUSRÜSTUNG

Cockpit Polster	ja
Cockpit Tisch	ja
Cockpit Sessel	ja
Badeleiter	ja
Gangway	ja
Anker	Hull type 2 X 150 kg
Ankerkette	2 X 32 mm X 150m
Ankerwinde	hydraulik Multi function Marc2 Thomas Reid & Sons Numero 5490
Gangspill	2 aft
Heck Ankerwinde	hydraulik
Beiboot	ja
See Reling	Stahl
TV	ja
TV-Empfänger	ja



Satellit	ja
Radio	ja
Letzte Wartung Feuerlöscher	2025
Feuerlöscher in Maschine Raum	ja
Automatische Löschesystem	ja

RIGG

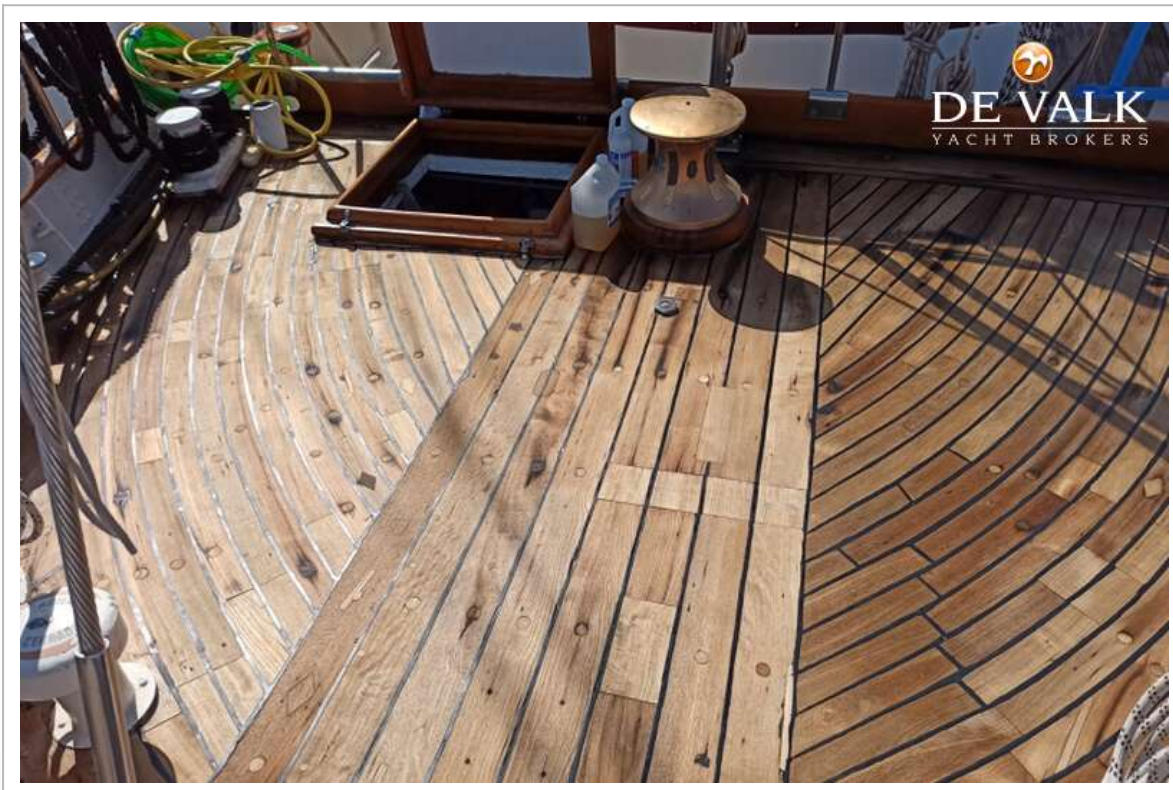
Rig	Auxiliary ketch with a Bermuda rigging
Stehendes Gut	Drahtseil 2007
Material Mast	Holz 1 X 30m + 1 X 24m
Großsegel	2007
Besan	ja
Genua	2007
Sturmfock	2007
Primare Schot Winschen	2 manual
Multifunktional Winschen	Mizzen electrical



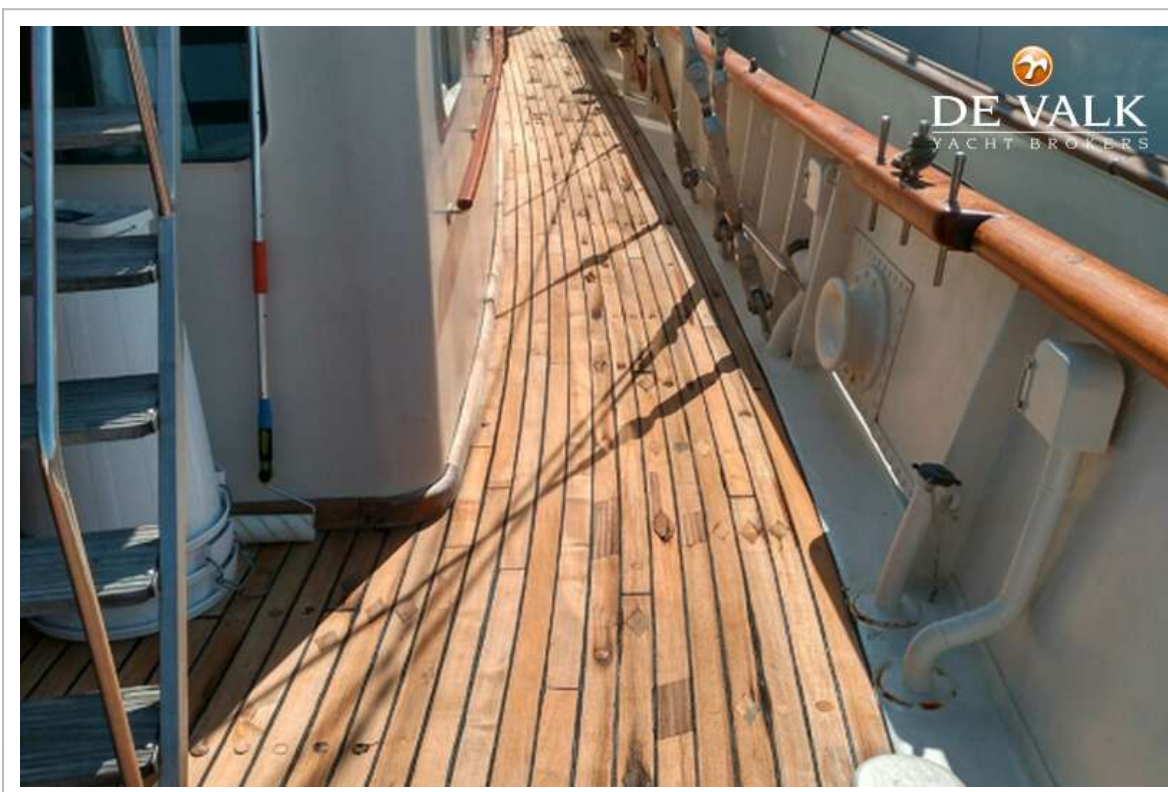
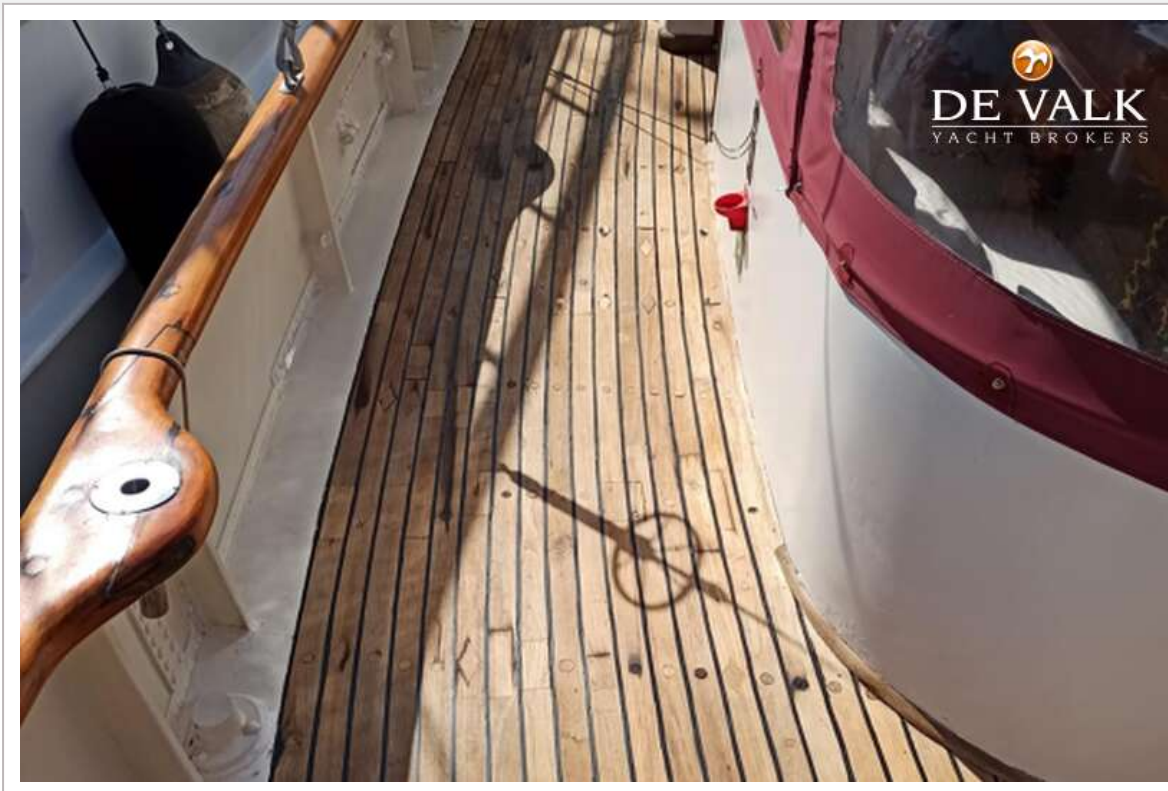
YARROW & CO. MOTORSAILER 34M



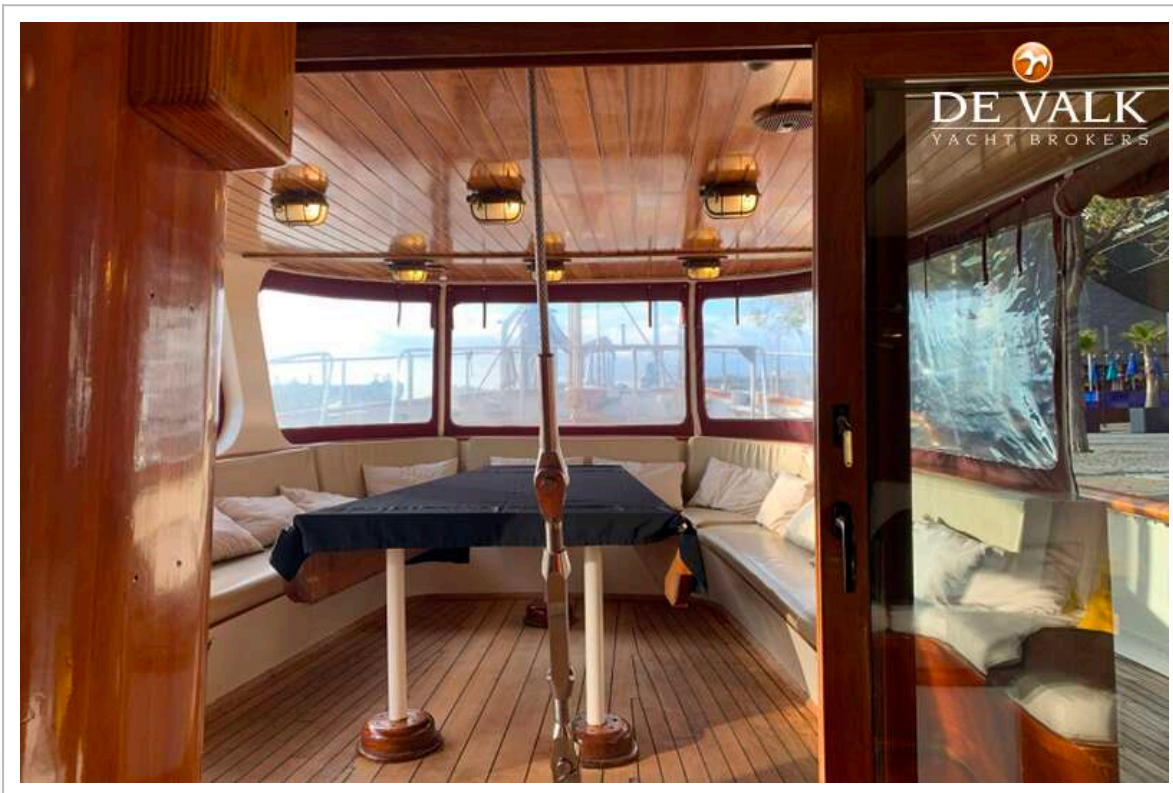
YARROW & CO. MOTORSAILER 34M



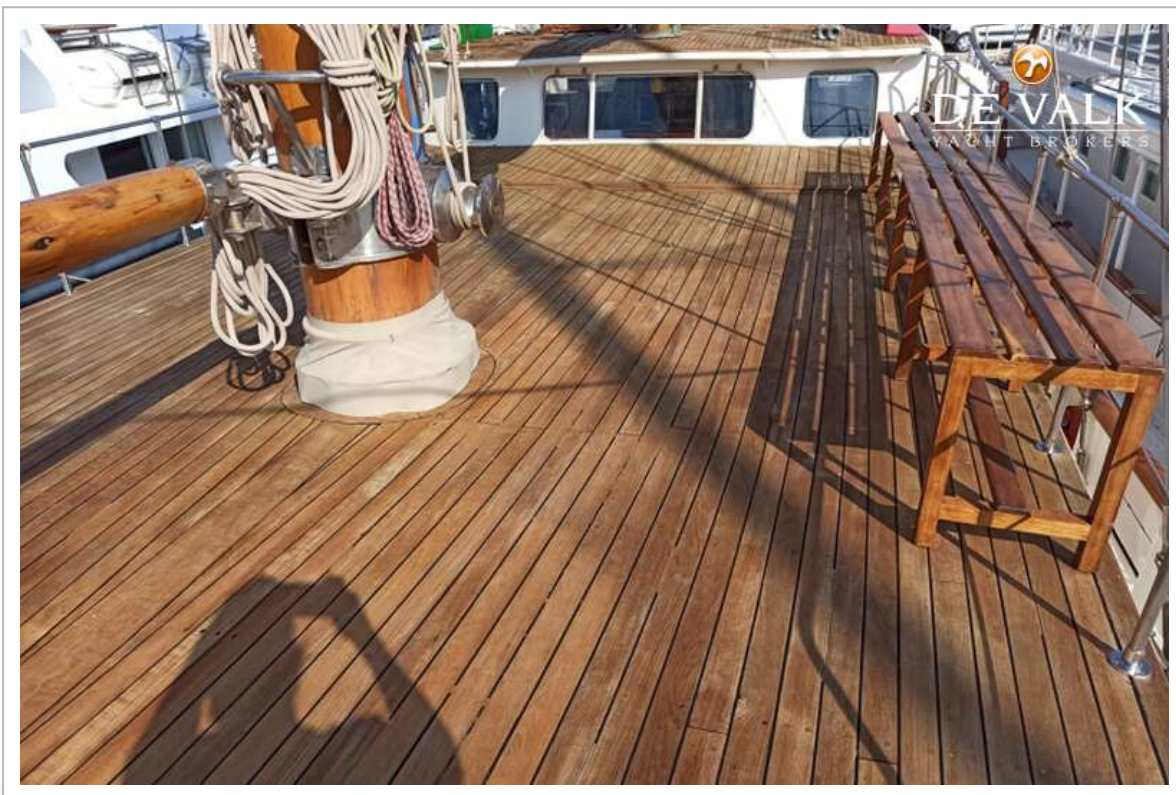
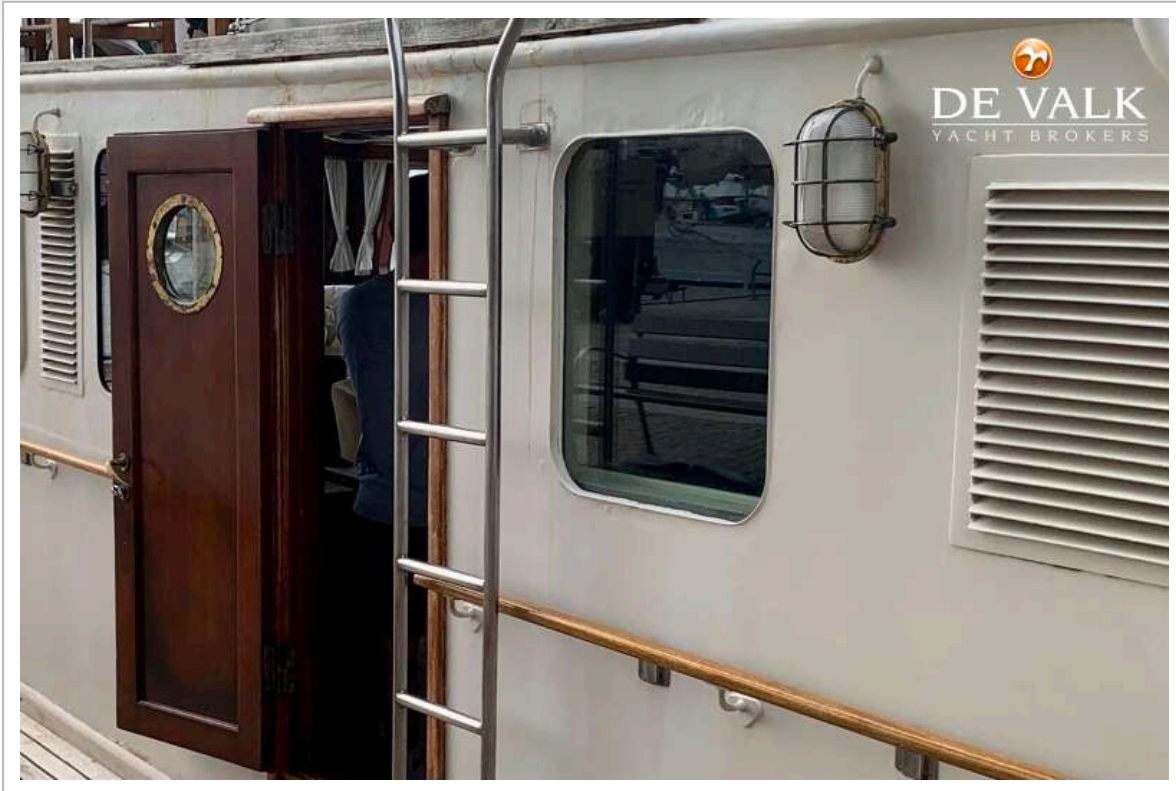
YARROW & CO. MOTORSAILER 34M



YARROW & CO. MOTORSAILER 34M



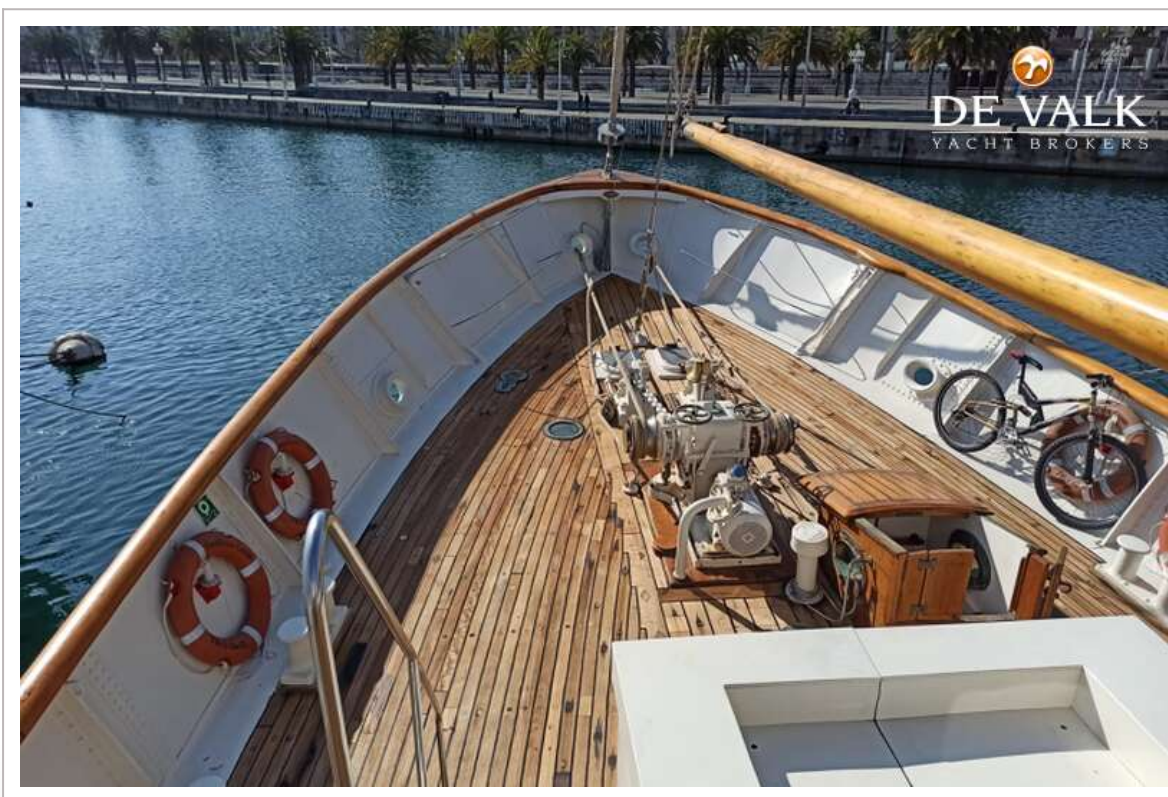
YARROW & CO. MOTORSAILER 34M



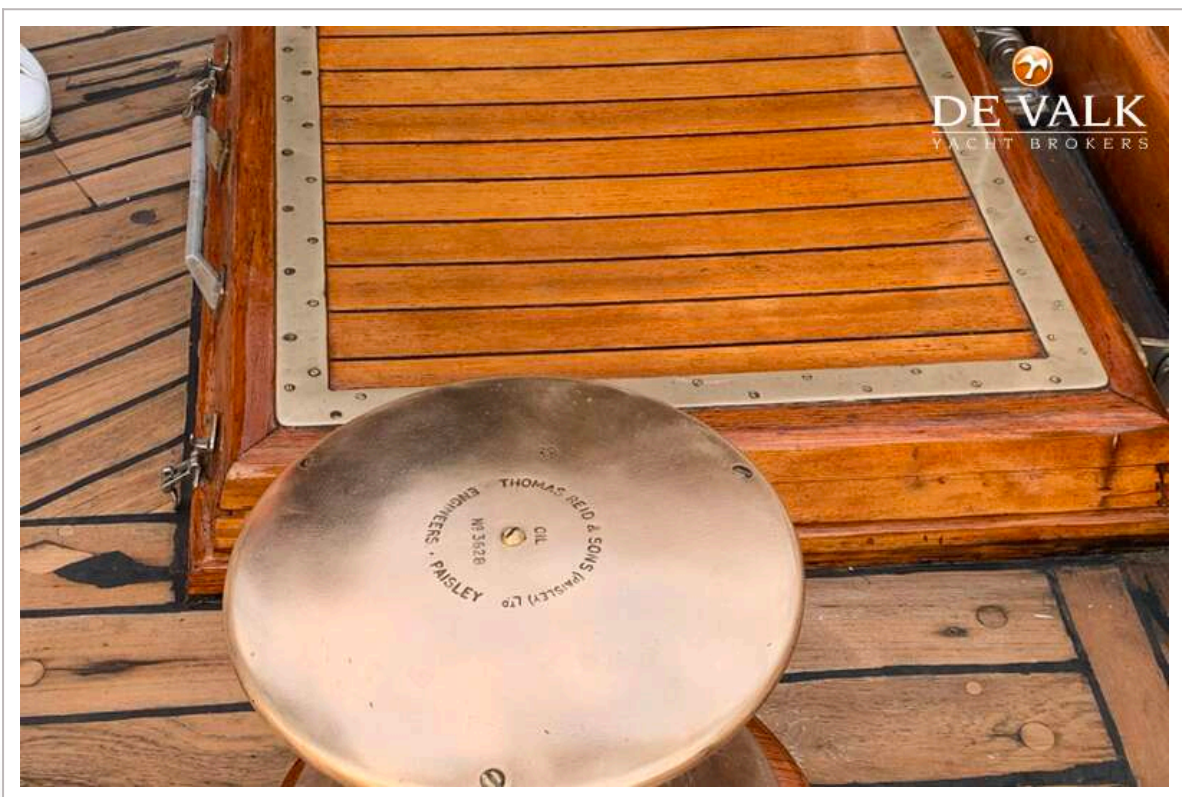
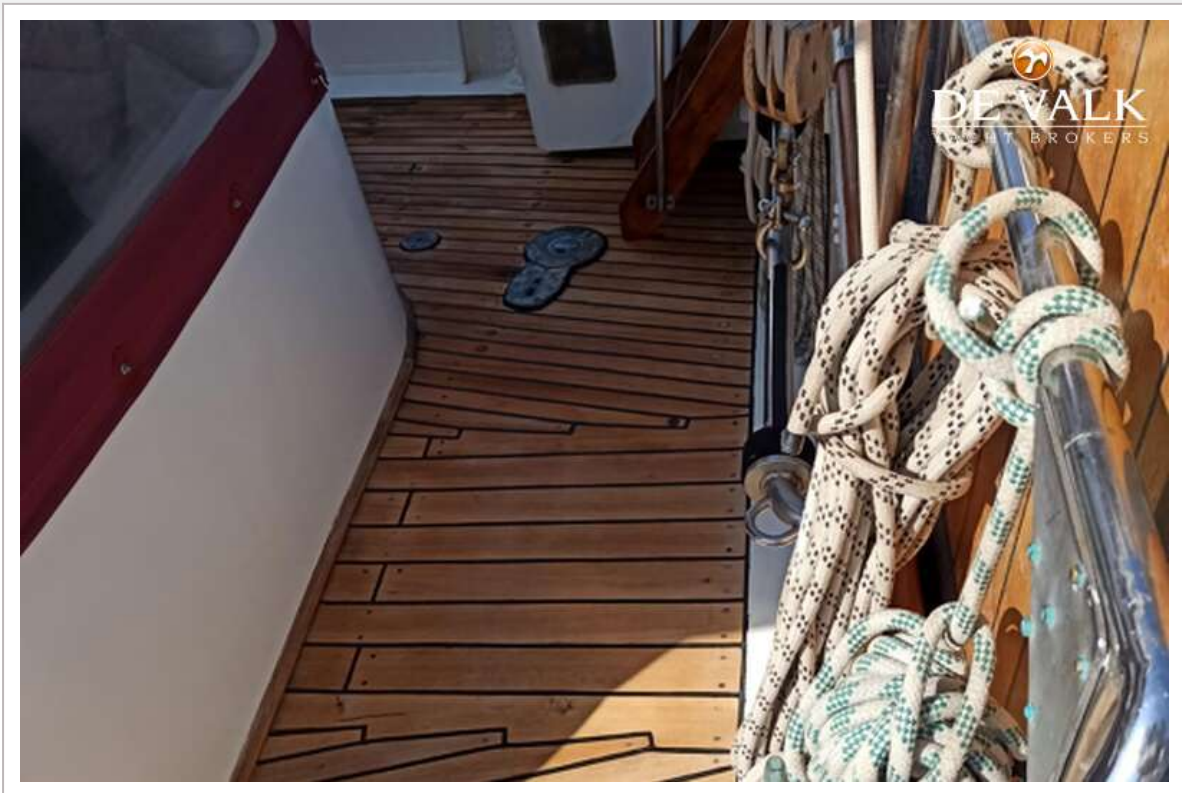
YARROW & CO. MOTORSAILER 34M



YARROW & CO. MOTORSAILER 34M



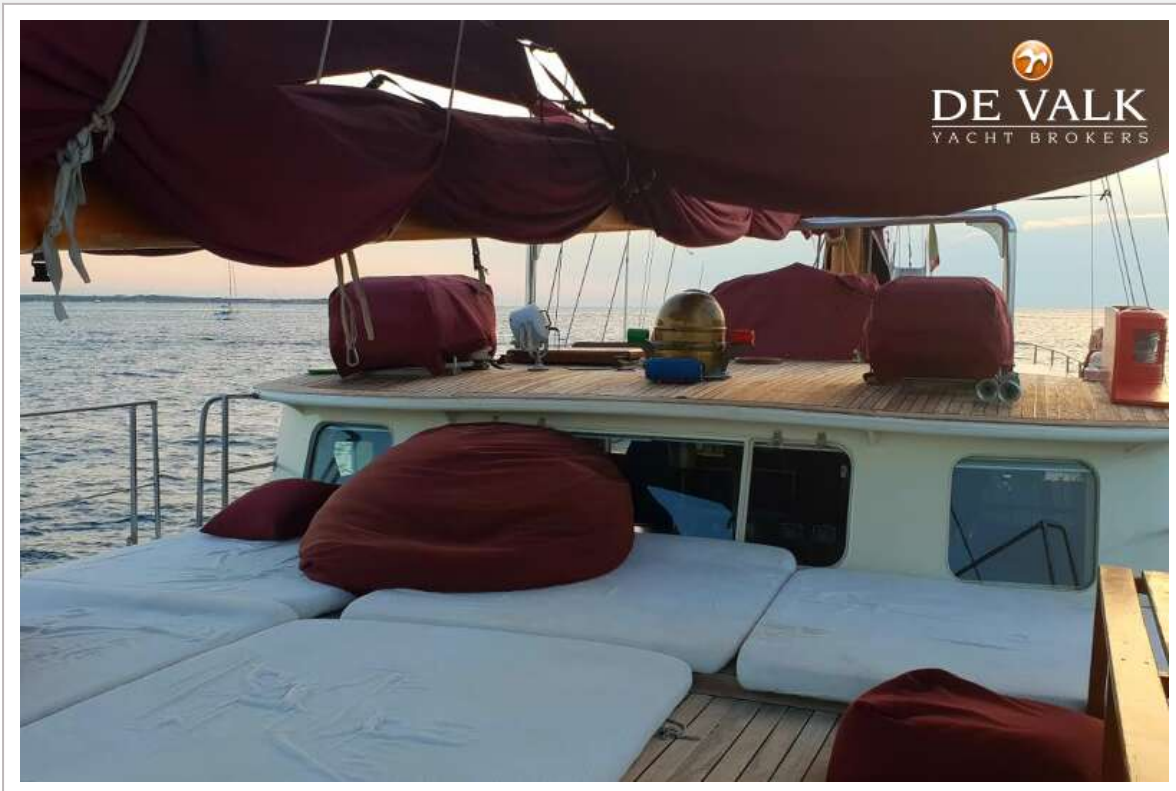
YARROW & CO. MOTORSAILER 34M



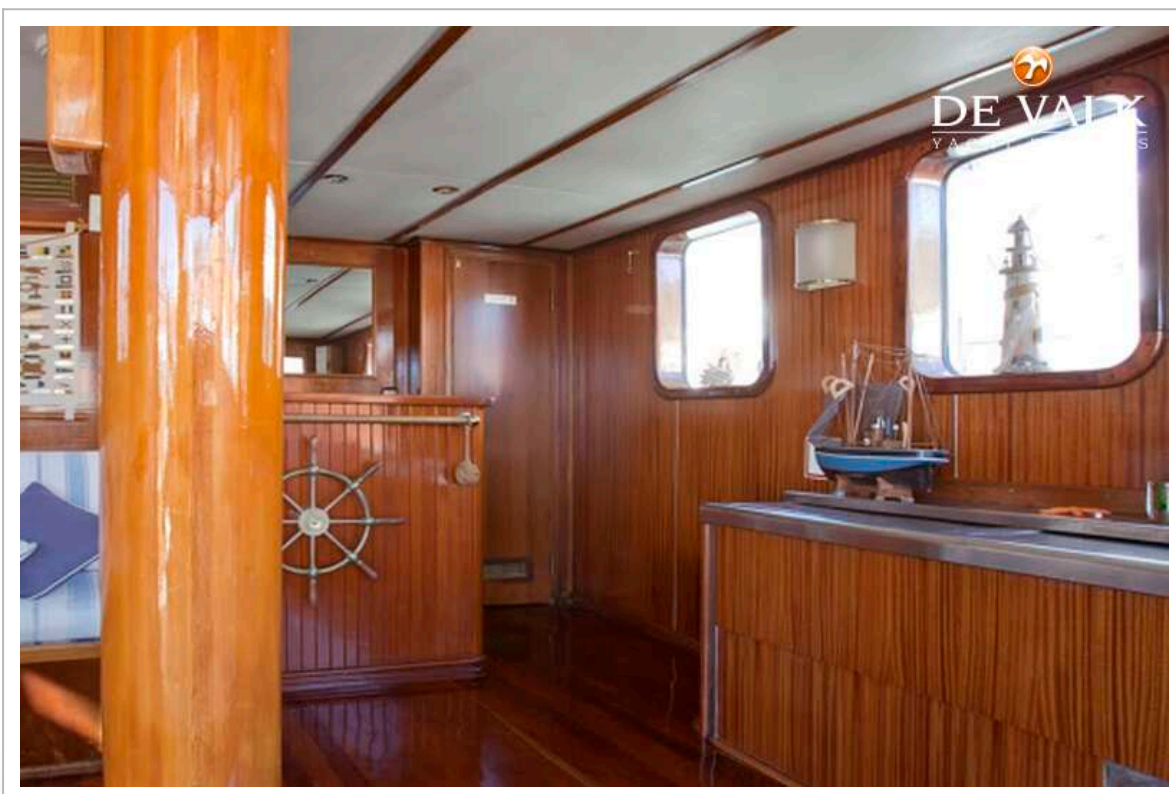
YARROW & CO. MOTORSAILER 34M



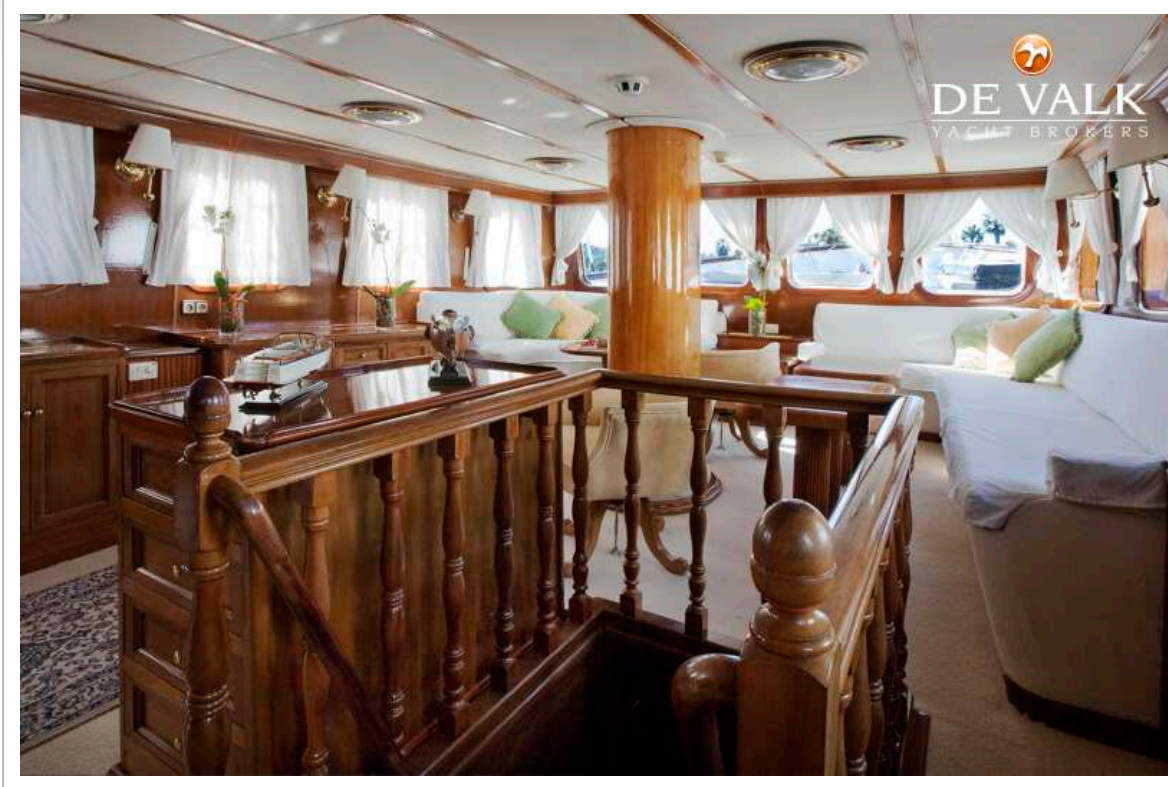
YARROW & CO. MOTORSAILER 34M



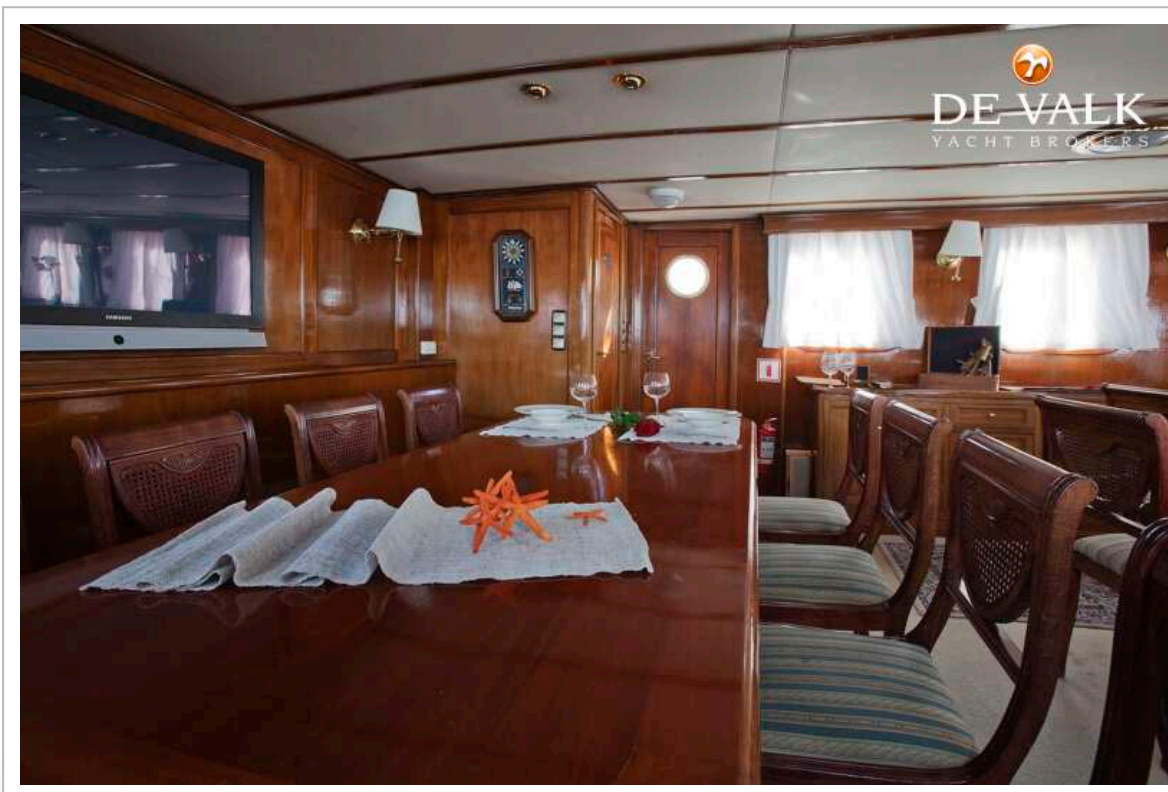
YARROW & CO. MOTORSAILER 34M



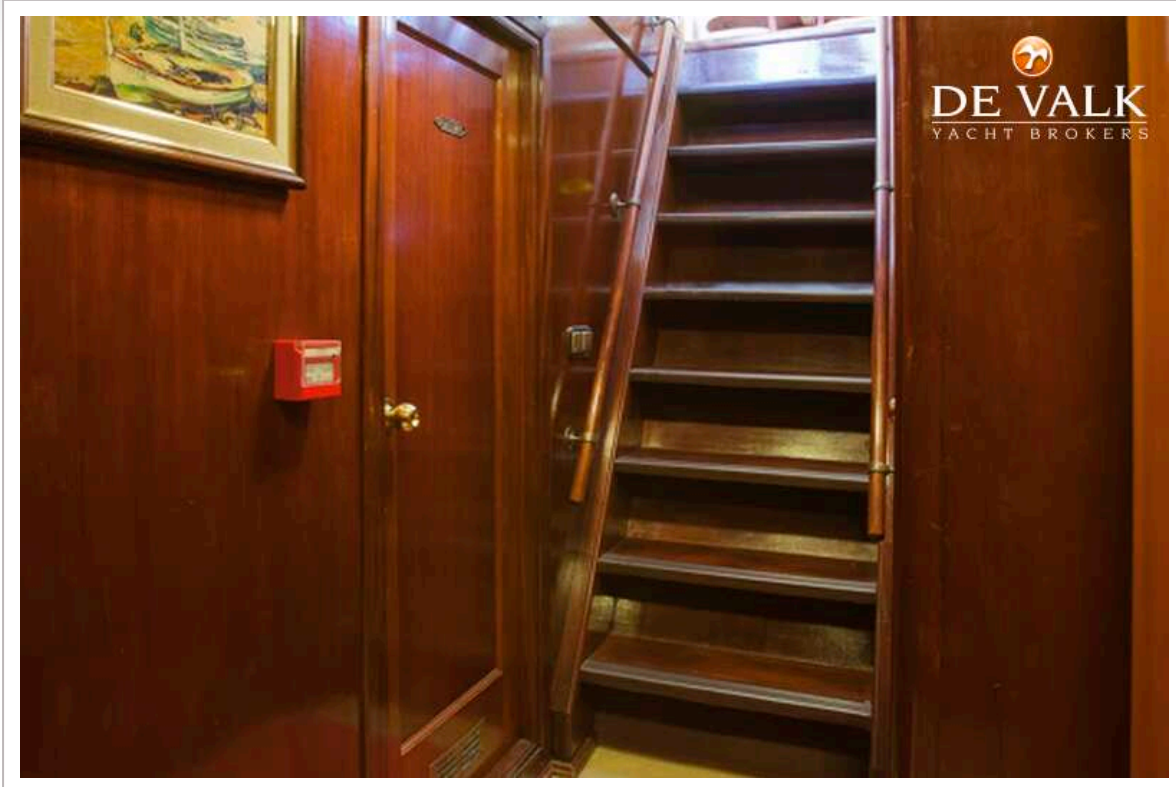
YARROW & CO. MOTORSAILER 34M



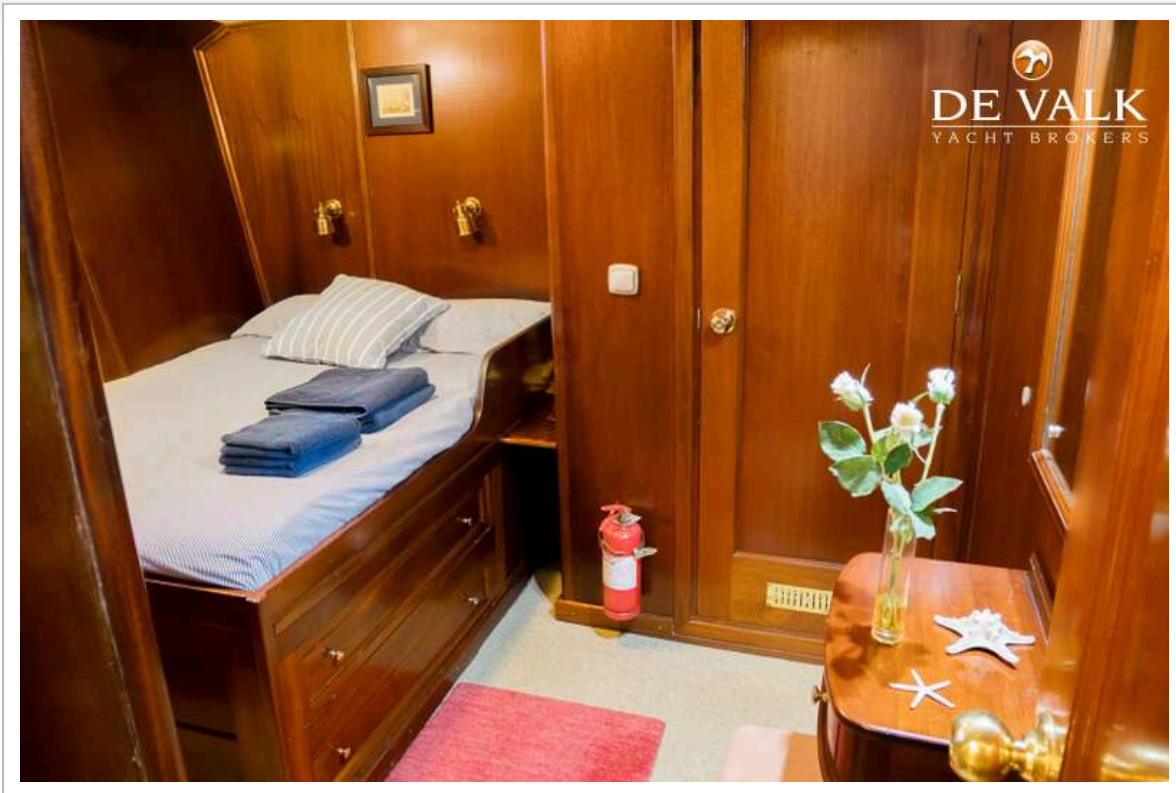
YARROW & CO. MOTORSAILER 34M



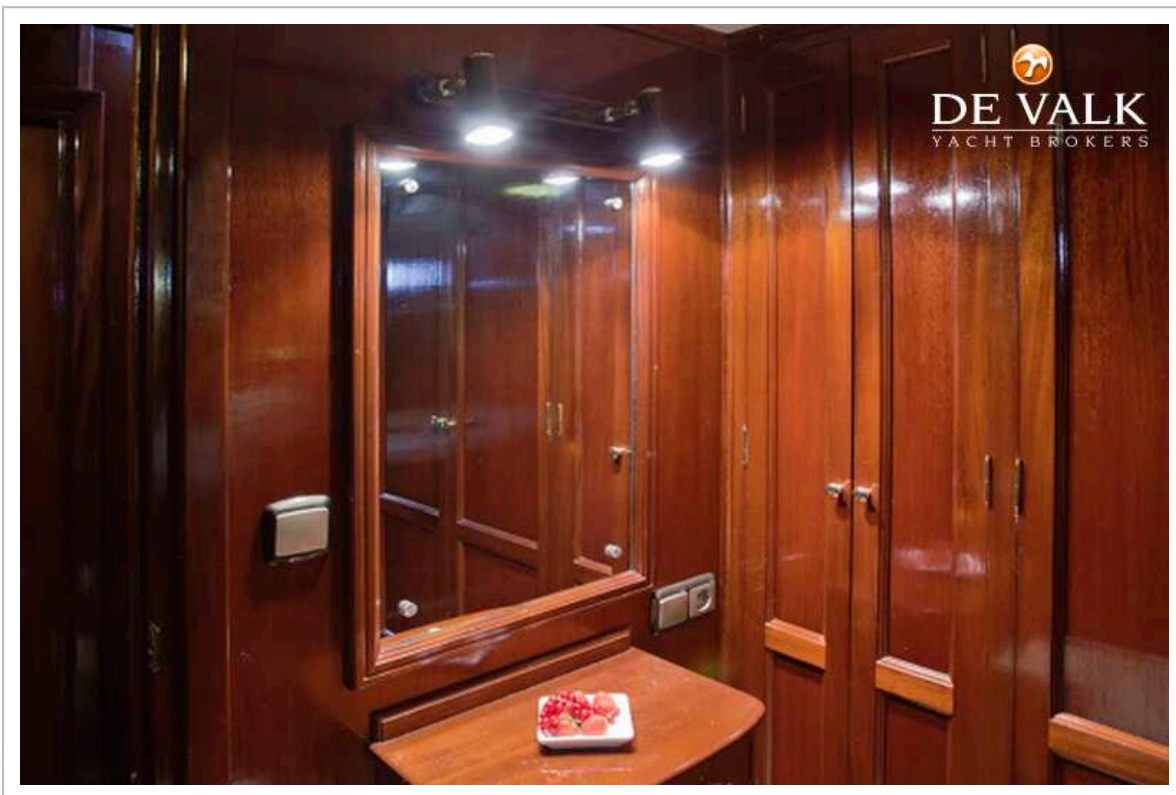
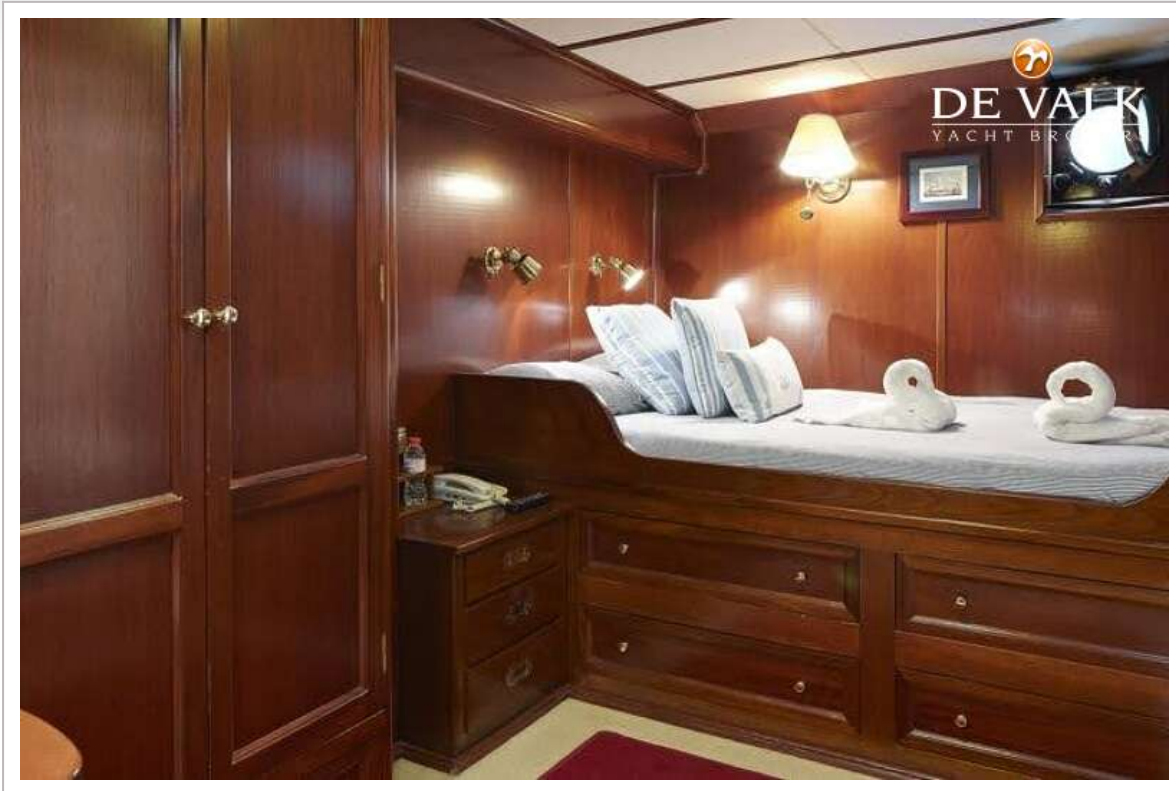
YARROW & CO. MOTORSAILER 34M



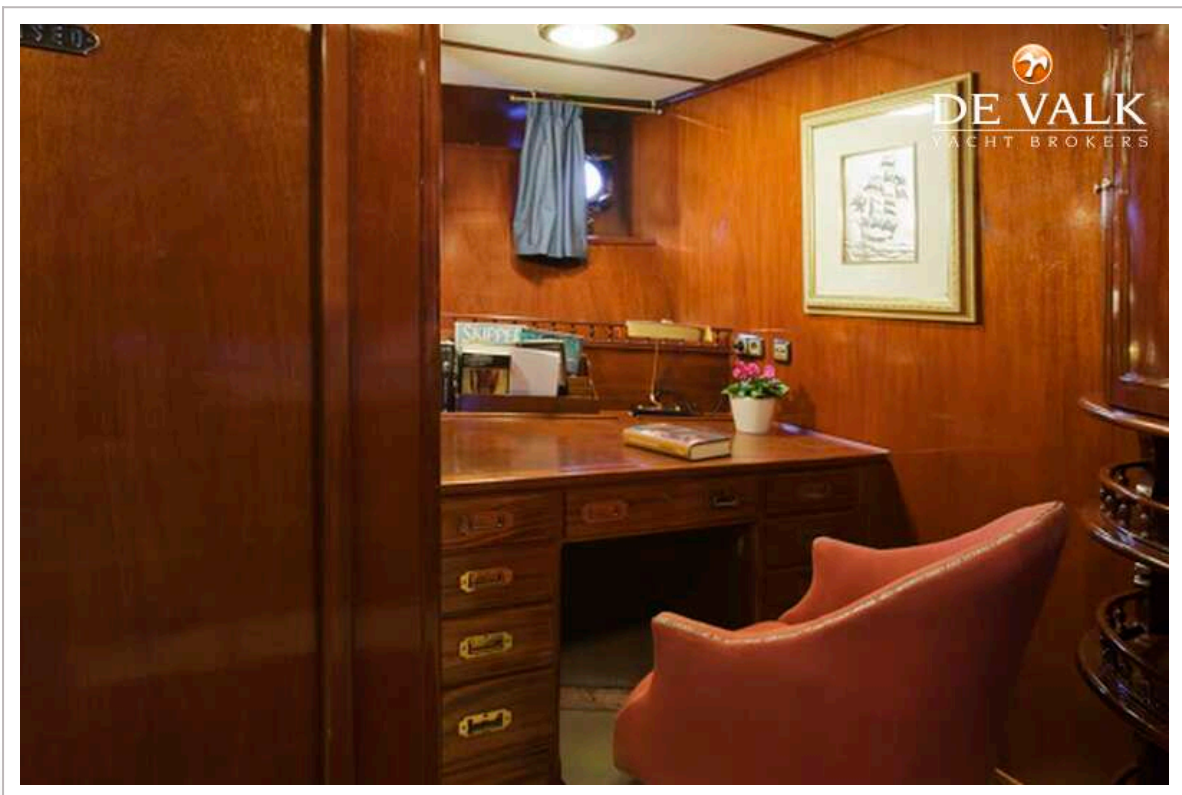
YARROW & CO. MOTORSAILER 34M



YARROW & CO. MOTORSAILER 34M



YARROW & CO. MOTORSAILER 34M



YARROW & CO. MOTORSAILER 34M

