



DE VALK
YACHT BROKERS



MAXIMA 37



DE VALK
YACHT BROKERS

KOMMENTARE DES MAKLERS

The Maxima 37 (built in 2023) is an 11.60-metre motor yacht constructed in GRP and certified to CE-B standards. Powered by a robust Volvo Penta 270 hp diesel engine and equipped with bow and stern thrusters, this yacht offers excellent manoeuvrability and comfortable cruising performance. The stylishly finished interior features a cosy saloon with electric sunroof, a spacious galley with a two-burner stove, and a separate bathroom with shower.

Mark Hesselmans

TECHNISCHE DATEN

Maße	11.60 x 3.80 x 1.05 (m)	Werft	Maxima Boats
Baujahr	2023	Kabinen	2
Material	GFK	Kojen	6
Motor(en)	1 x Volvo Penta D4 diesel	PS/kW	270.00 (PS), 198.72 (kW)
Angebotspreis	Reserviert (MwSt.)	Liegeplatz	contact Loosdrecht

KONTAKT

Verkaufsbüro	De Valk Loosdrecht B.V.	Telefon	+31 (0)35 582 90 30
Adresse	't Breukeleveense Meentje 6 1231LM Loosdrecht / Wijdmeren NL	E-Mail	loosdrecht@devalk.nl

HAFTUNGS AUSSCHLUSS

Diese Angaben erfolgen nach bestem Wissen, können jedoch nicht garantiert werden.



ALLGEMEIN

Modell	MAXIMA 37
Typ	Motoryacht
Rumpflänge (m)	11,60
Breite (m)	3,80
Tiefgang (m)	1,05
Durchfahrtshöhe (m)	3,00
Stehhöhe (m)	2,10
Baujahr	2023
Werft	Maxima Boats
Land	Niederlande
Gewicht (t)	8500
CE Norm	B
Rumpfmateriäl	GFK
Rumpffarbe	Beige
Rumpfform	V-shaped hull
Deckmaterial	GFK Black/Grey
Treibstofftank (Liter)	390
Trinkwassertank (Liter)	Kunststoff 120
Füllstandsanzeige (Trinkwasser)	ja
Fäkaelien Tank (Liter)	Kunststoff 90
Füllstandsanzeige (Fäkaelientank)	ja
Fäkaelien Tankablauf	ja
Radsteuerung	hydraulik

UNTERKUNFT

Kabinen	2
Kojen	6
Salon	ja
Standhöhe Salon (m)	2,1
Schiebedach	elektrisch



Heizung	elektrisch 220V
Klima Anlage	Webasto
Dinette	ja
Dinette zum umbauen	ja
Schiebetür zum Achterdeck	ja
Arbeitsfläche	ja
Spülbecken	ja
Mikrowelle/Backofen Kombi	ATAG
Kuhlschrank	ja
Gefrier Truhe	ja
Warmwasser System	220V + Motor
Wasserdruck System	elektrisch
Eignerkabine	1
Badezimmer	ja
Toilet	ja
Gästekabine 1	ja

MASCHINEN

Motoranzahl	1
Marke	Volvo Penta
Typ	D4
PS	270
kW	198.72
Kraftstoffart	Diesel
Installiert im Jahr	2023
Höchstgeschwindigkeit (Kn)	33
Marschgeschwindigkeit (Kn)	12
Motorstunden	290
Antrieb	Schraubenwelle
Bugschraube	elektrisch 80 KGF
Heckschraube	elektrisch 80 KGF



Elektrische Bilgenpumpe	ja
Generator	Paguro 3000
Batterien	3 x 140A h
Batterie Monitor	ja
Batterie Ladegerat	Victron 60
Umwandler	Victron Quattro 3000
Batterie Ladegerat/Umwandler	ja
Landstrom	ja
Weitere Info	Joystick control and Remote control

NAVIGATION

Elektrisches Kompas	Garmin
Multi Control Display	Garmin
Tiefenanziege	Garmin
UKW	Garmin GHS 11i
Autopilot	Garmin
Ruderwinkel Anzeige	Garmin
Radar/GPS/Plotter	Garmin
Navigation Beleuchtung	LED
Suchscheinwerfer	ja

AUSRÜSTUNG

Cockpit Polster	ja
Badeplattform	ja
Heckdusche	ja
Anker	Bruce Stainless steel
Ankerkette	ja
Deckwasche	ja
See Reling	Edelstahl
Horn	ja
Fenderkissen	ja



Festmacher

ja

Radio

Fusion 4 Speakers

Weitere Info

LED lights



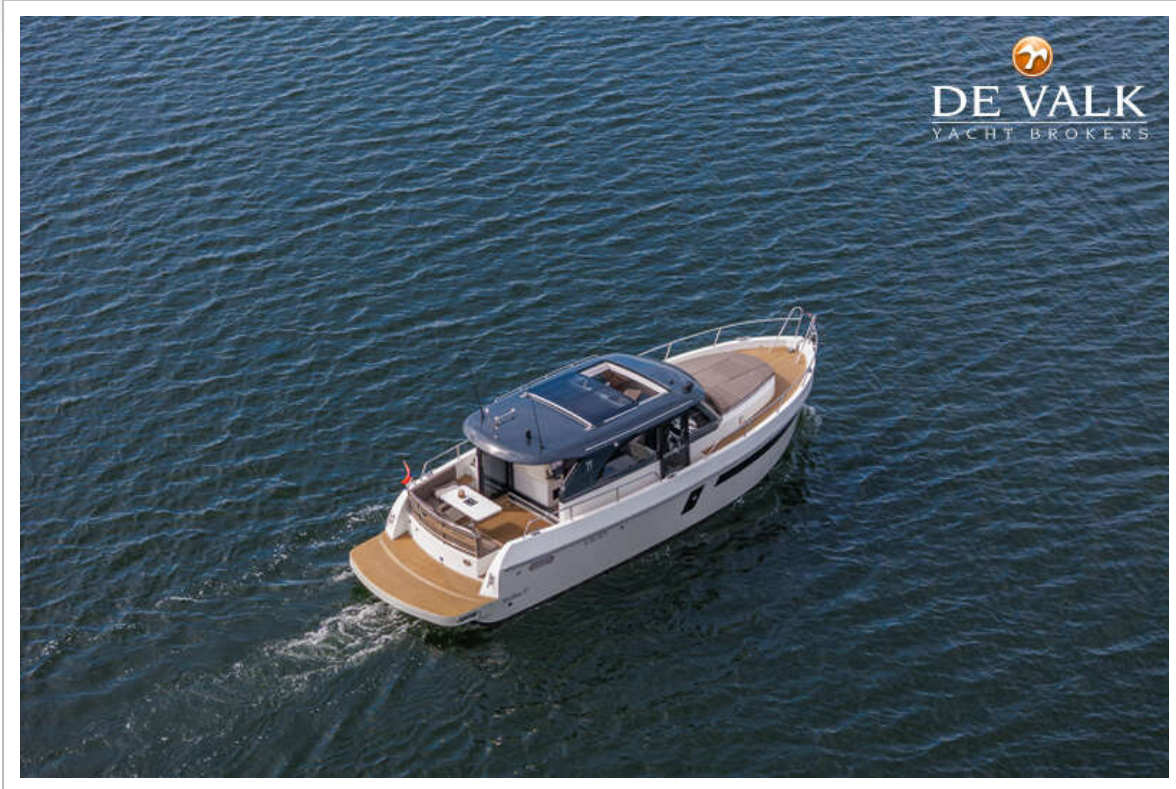
MAXIMA 37



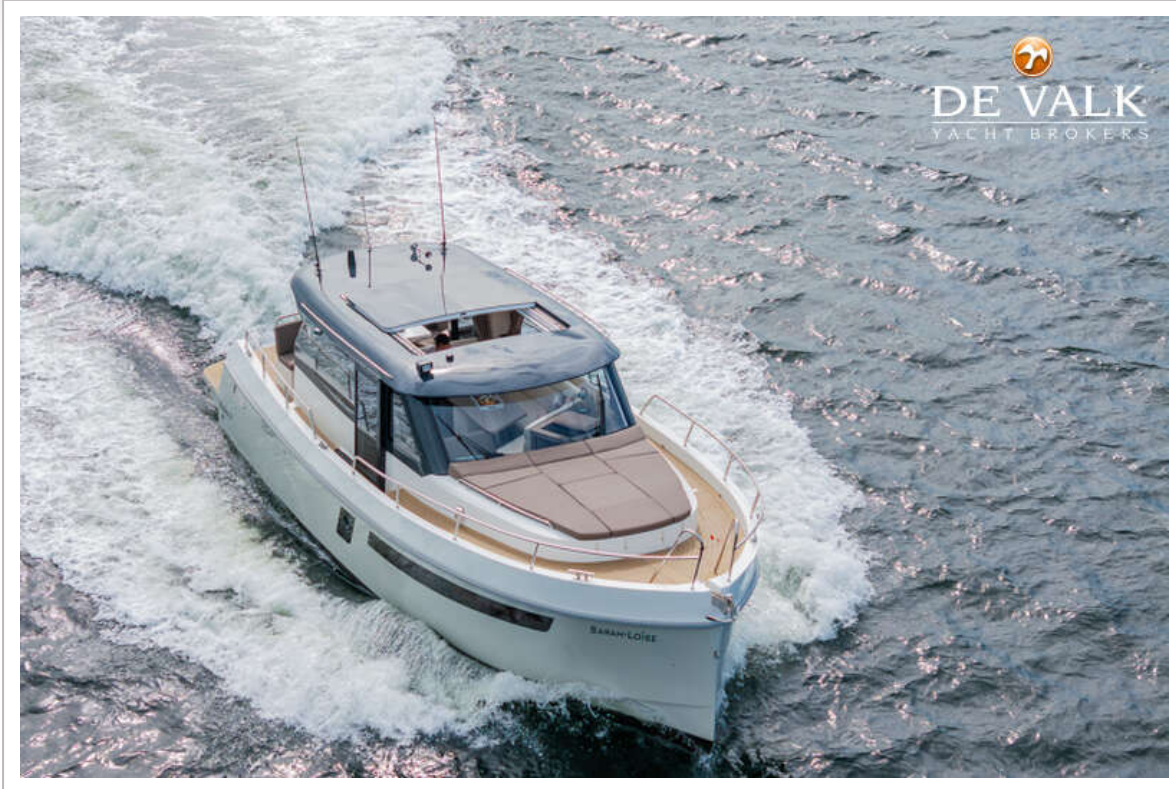
MAXIMA 37



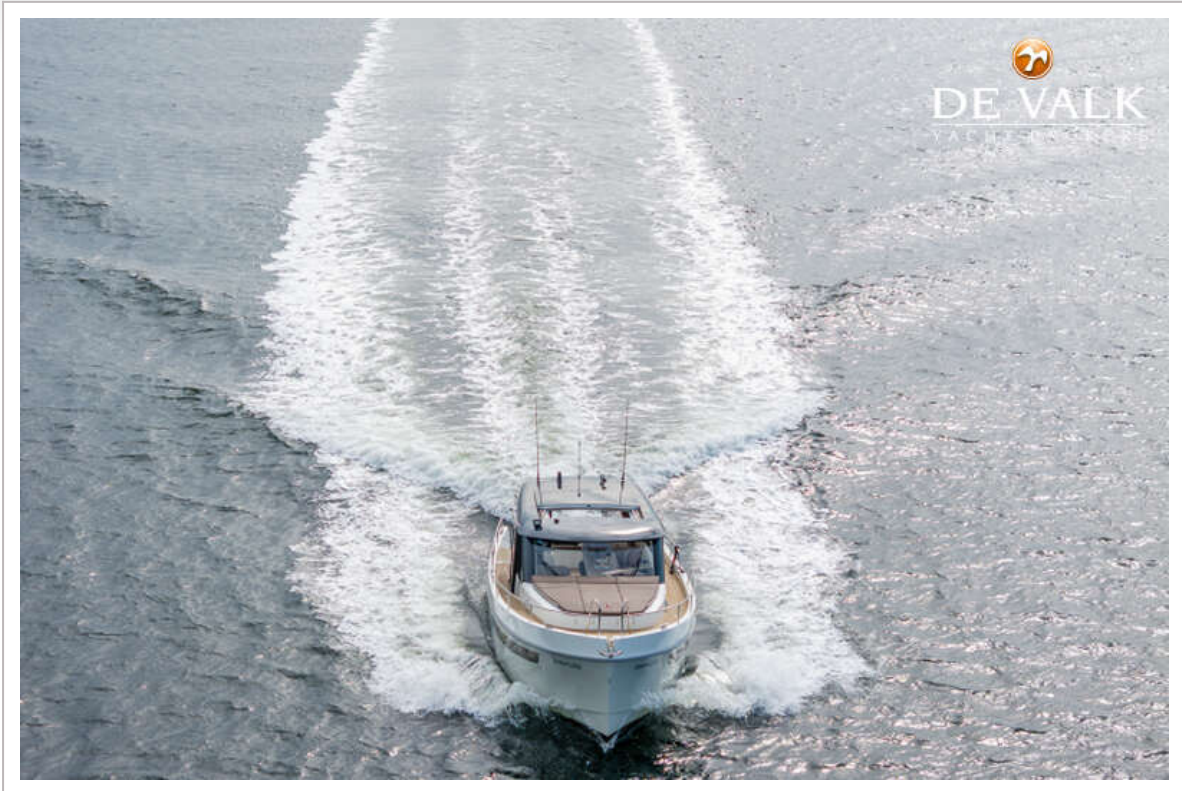
MAXIMA 37



MAXIMA 37



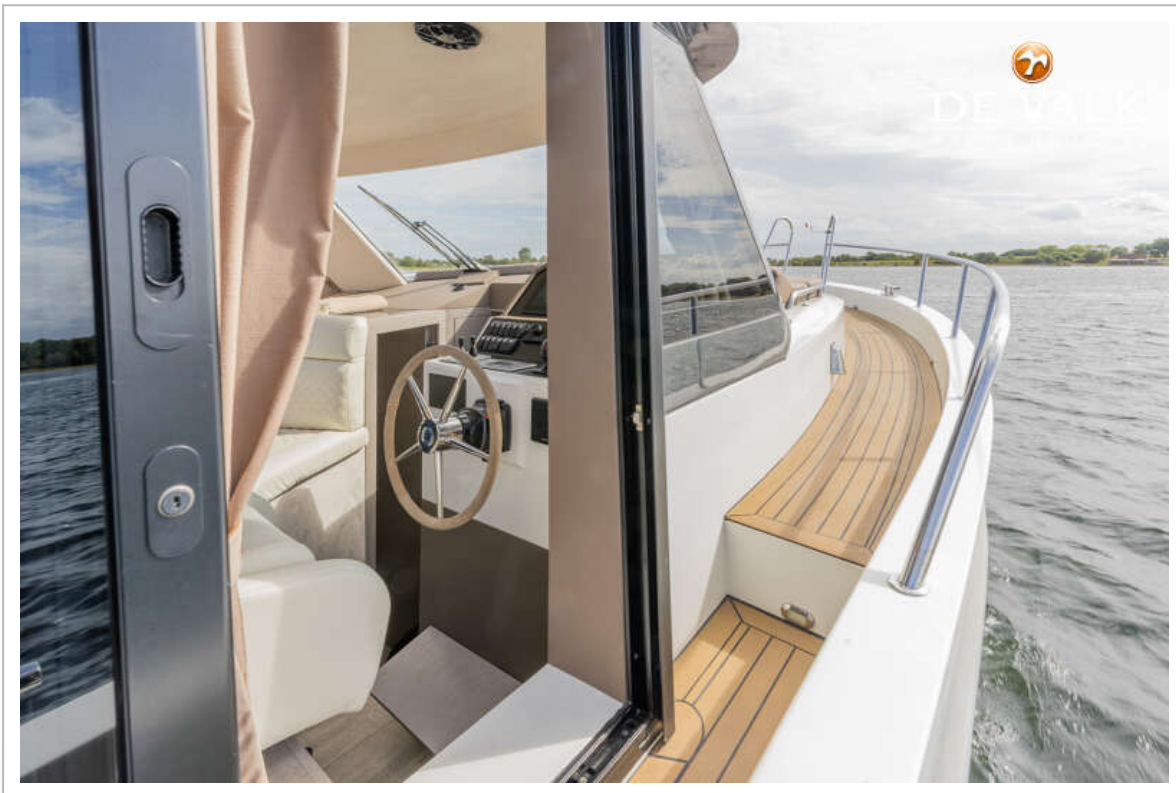
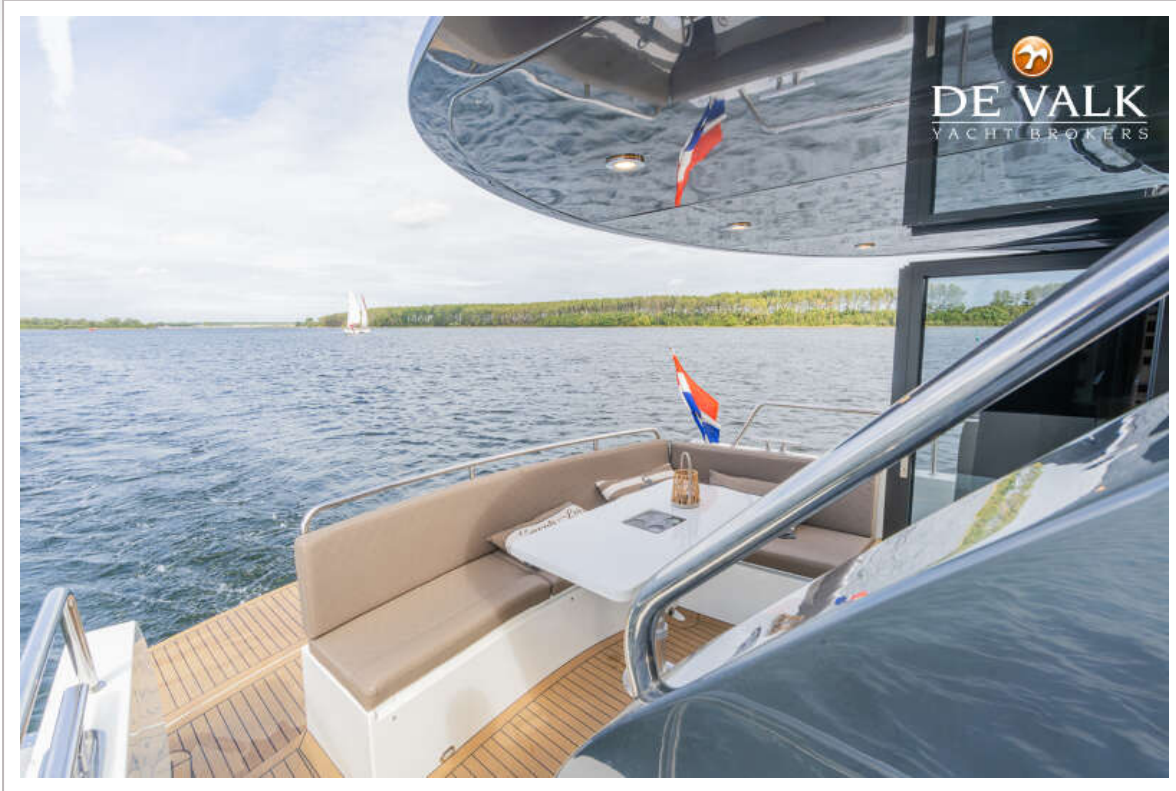
MAXIMA 37



MAXIMA 37



MAXIMA 37



MAXIMA 37



MAXIMA 37



MAXIMA 37



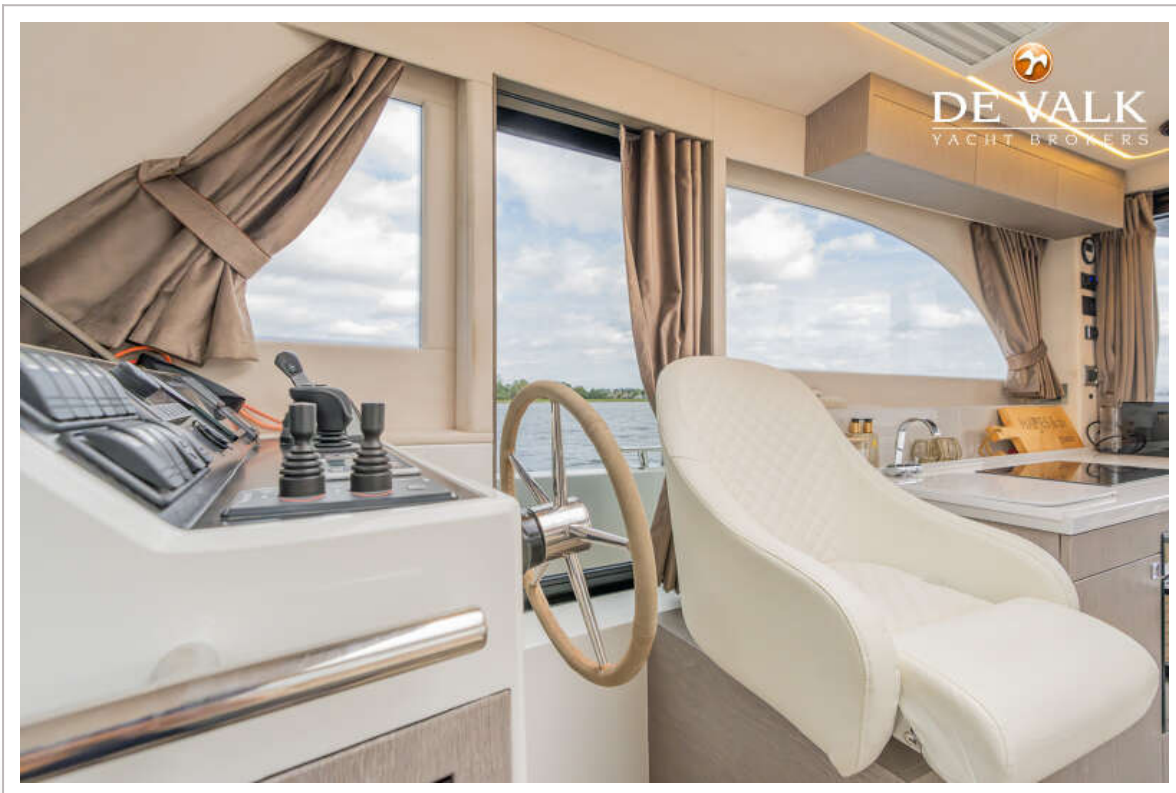
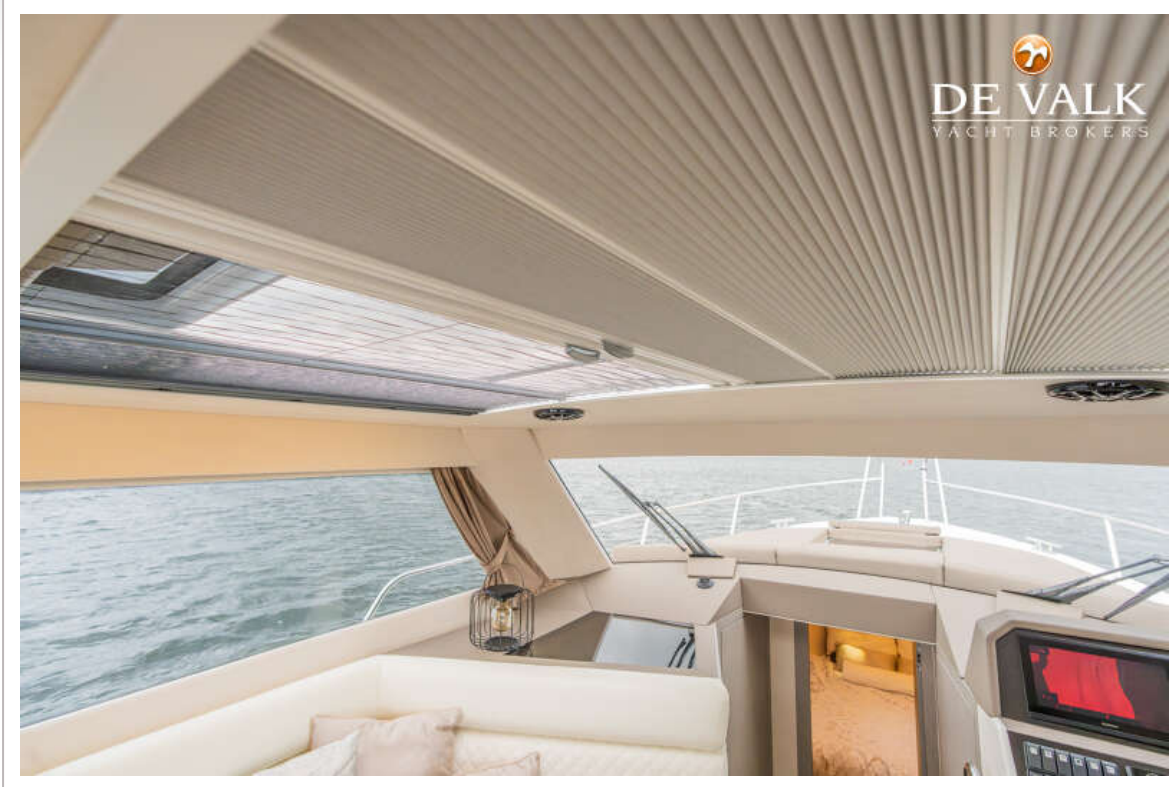
MAXIMA 37



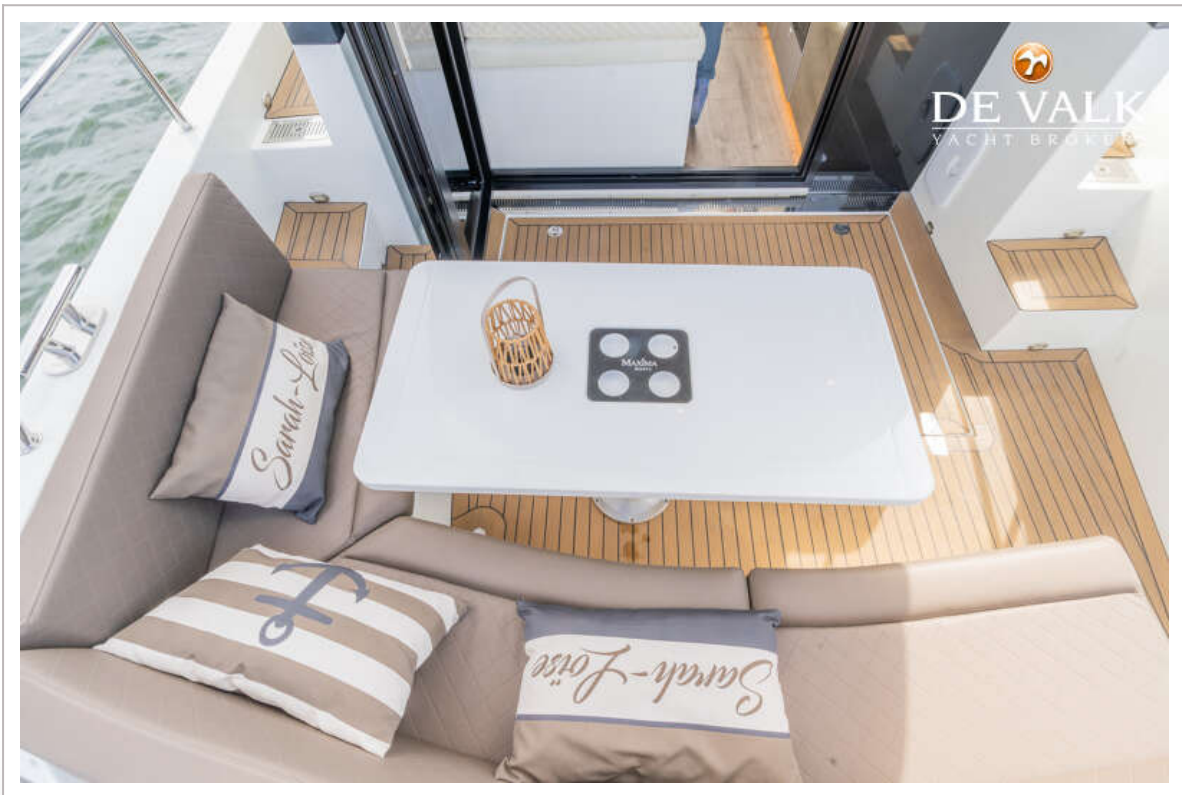
MAXIMA 37



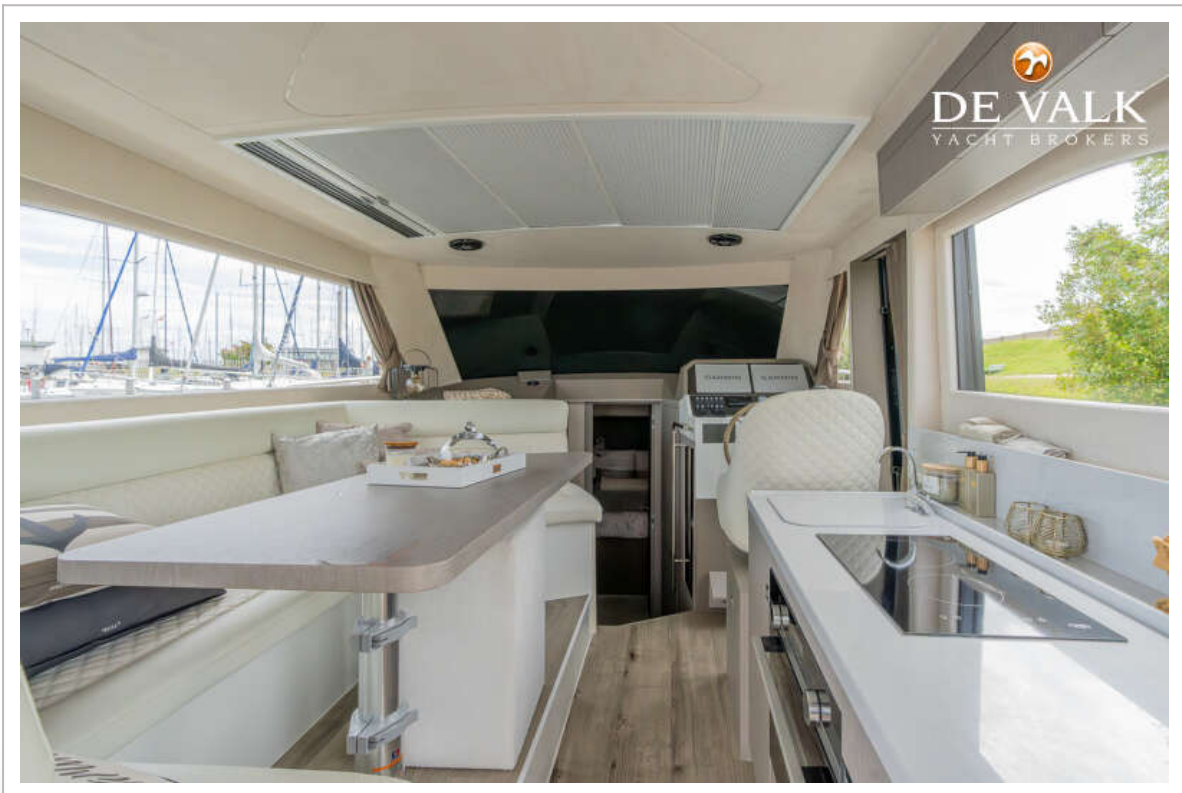
MAXIMA 37



MAXIMA 37

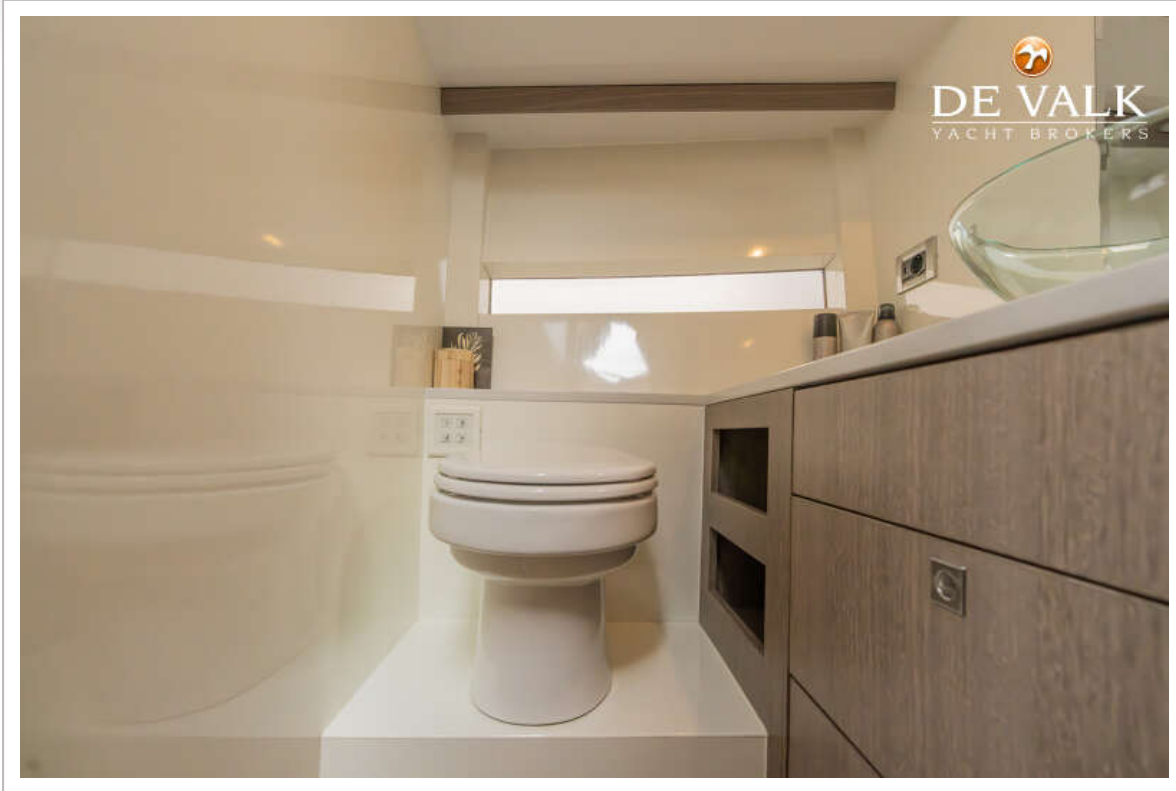


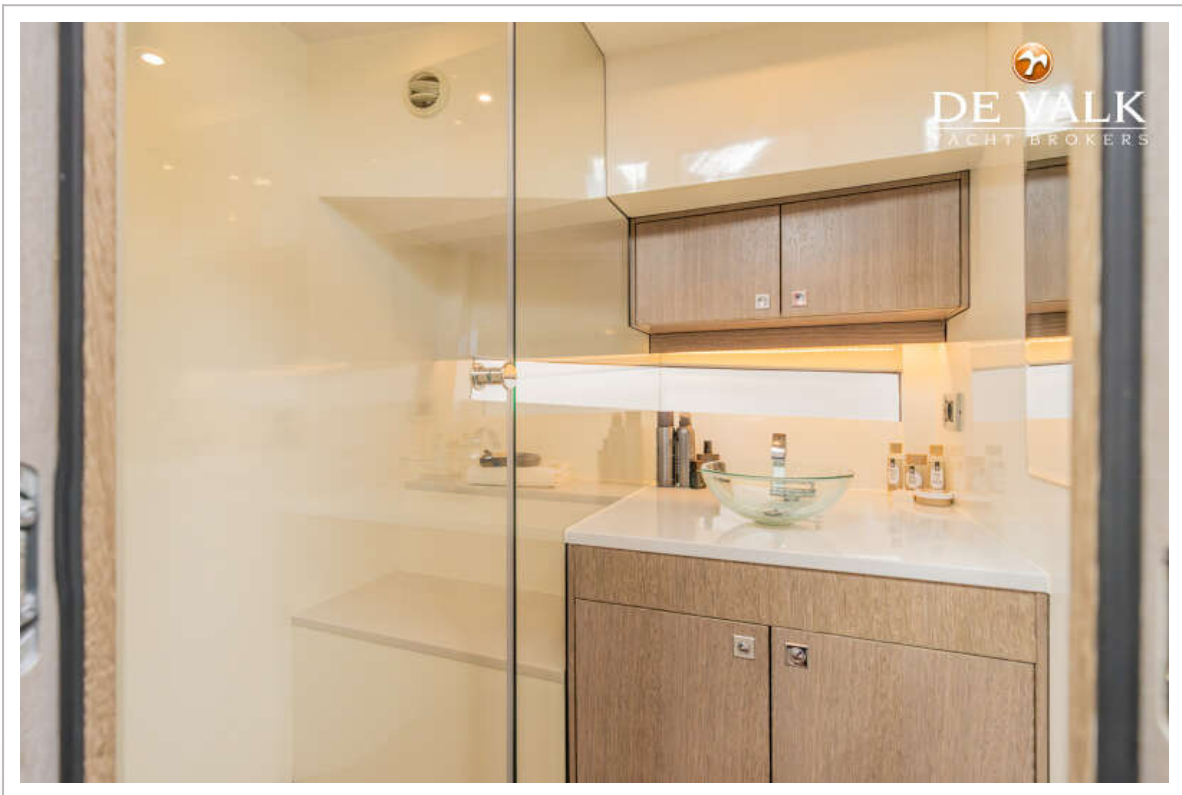
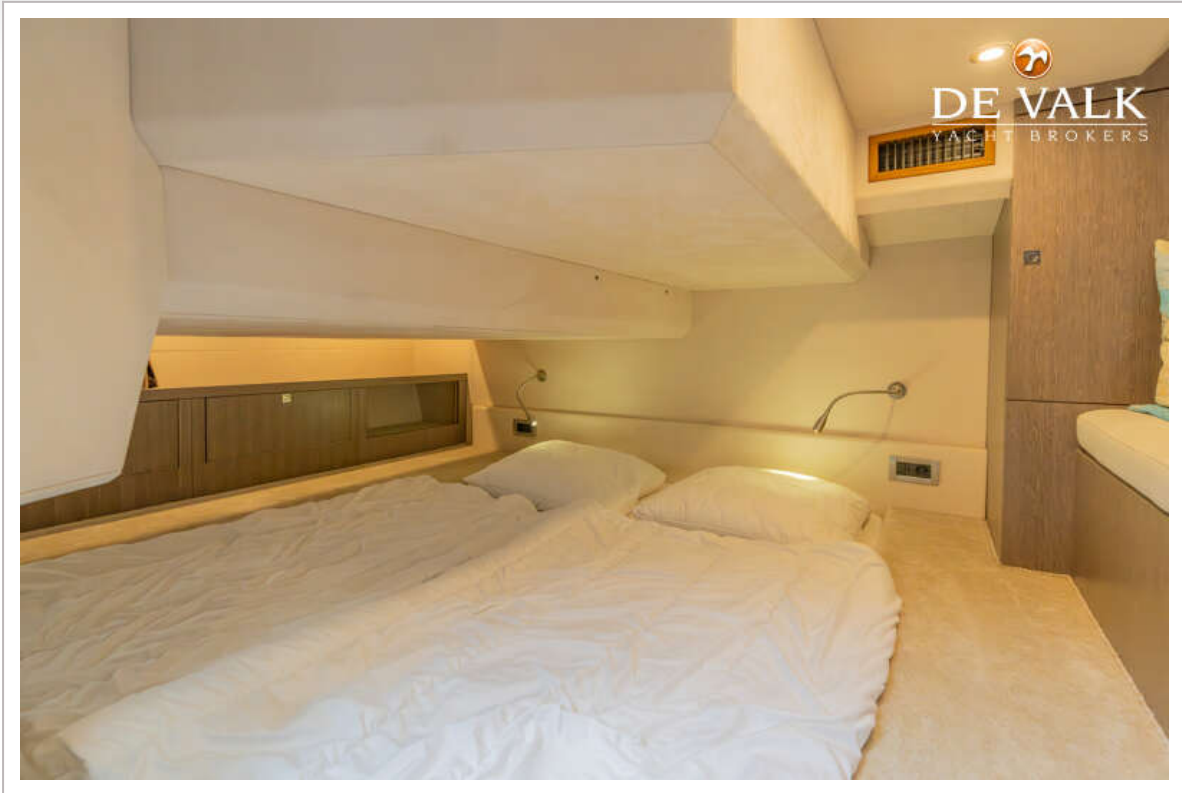
MAXIMA 37



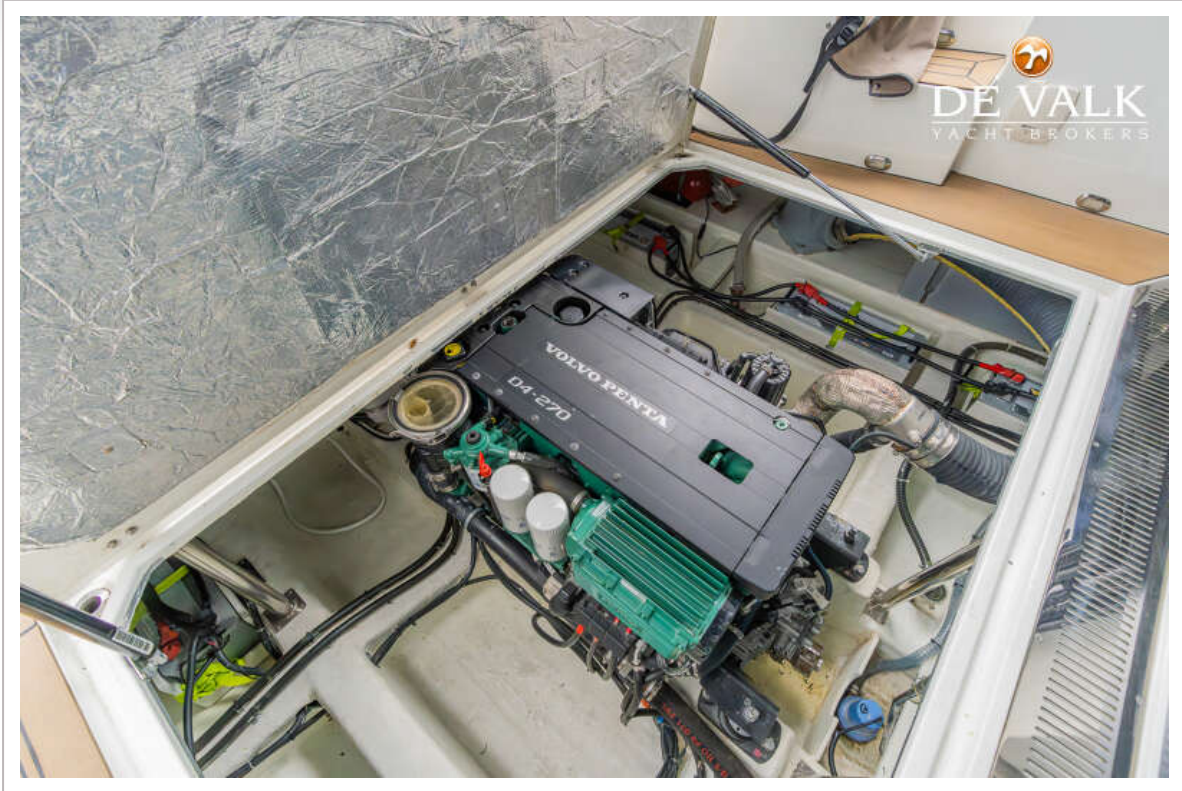
MAXIMA 37







MAXIMA 37





MAXIMA 37

