



DE VALK  
YACHT BROKERS



ARCONA 430



DE VALK  
YACHT BROKERS

## KOMMENTARE DES MAKLERS

The 2010 Arcona 430 is a performance cruiser known for its exceptional sailing performance, comfort, and solid build quality, earning it the "European Yacht of the Year" award in 2009. It features a luxurious, well-designed interior with a spacious salon and owner's cabin, combined with a practical cockpit layout. The boat was retrofitted in 2021 with in-boom furling, a new jib, sails, and rigging, plus a bow thruster, water maker, and lithium batteries for solar. She is in very good condition, being ready for a new owner.

*Tue Simon Fasting*

## TECHNISCHE DATEN

<b>Maße</b>	13.15 x 3.98 x 2.55 (m)	<b>Werft</b>	Arcona Yachts AB
<b>Baujahr</b>	2010	<b>Kabinen</b>	3
<b>Material</b>	GFK	<b>Kojen</b>	8
<b>Motor(en)</b>	1 x Yanmar 3JH4CE diesel	<b>PS/kW</b>	39.00 (PS), 28.70 (kW)
<b>Angebotspreis</b>	€ 259.000 (MwSt. Bezahlt)	<b>Liegeplatz</b>	beim Verkaufsbüro

## KONTAKT

<b>Verkaufsbüro</b>	De Valk Barcelona	<b>Telefon</b>	+34 932 202 825
<b>Adresse</b>	Barcelona region 08392 Barcelona ES	<b>E-Mail</b>	barcelona@devalk.nl

## HAFTUNGSAUSSCHLUSS

Diese Angaben erfolgen nach bestem Wissen, können jedoch nicht garantiert werden.



## ALLGEMEIN

<b>Modell</b>	ARCONA 430
<b>Typ</b>	Segelyacht
<b>Rumpflänge (m)</b>	13,15
<b>Breite (m)</b>	3,98
<b>Tiefgang (m)</b>	2,55
<b>Baujahr</b>	2010
<b>Werft</b>	Arcona Yachts AB
<b>Land</b>	Schweden
<b>Entwerfer</b>	Stefan Qviberg
<b>Gewicht (t)</b>	9
<b>Ballast (Ton)</b>	3,6
<b>CE Norm</b>	A
<b>Rumpfmateral</b>	GFK
<b>Rumpffarbe</b>	ja
<b>Haut-dicke Rumpf (mm)</b>	With vacuum infused foam core hull
<b>Rumpfform</b>	A high-performance hull shape or both racing speed and cruising
<b>Antifouling (Jahr)</b>	2025
<b>Treibstofftank (Liter)</b>	200
<b>Füllstandsanzeige (Treibstofftank)</b>	ja
<b>Trinkwassertank (Liter)</b>	300
<b>Füllstandsanzeige (Trinkwasser)</b>	ja
<b>Fäkaelien Tank (Liter)</b>	60
<b>Füllstandsanzeige (Fakaelientank)</b>	ja
<b>Fäkaelien Tankablauf</b>	Deck Verbindung + Pumpe
<b>Radsteuerung</b>	Kabelsteuerung
<b>Not-Pinne</b>	ja
<b>Weitere Info Rumpf</b>	With a strong, galvanized steel girder chassis

## UNTERKUNFT

<b>Kabinen</b>	3
----------------	---



<b>Kojen</b>	8
<b>Heizung</b>	Airtronic heater
<b>Klima Anlage</b>	Portable Eco
<b>Herd</b>	Convection
<b>Ofen</b>	Convection
<b>Kuhlschrank</b>	ja
<b>Gefrier Truhe</b>	ja
<b>Warmwasser System</b>	220V + Motor
<b>Wasserdruck System</b>	elektrisch
<b>Geschirrausstattung</b>	ja
<b>Eignerkabine</b>	Doppelbett
<b>Kleiderschrank</b>	hängend/Schublad/Regale
<b>Badezimmer</b>	en suite
<b>Toilet</b>	en suite
<b>Toilette System</b>	handbetrieb
<b>Gästekabine 1</b>	Doppelbett
<b>Kleiderschrank</b>	hängend/Schublad/Regale
<b>Badezimmer</b>	gemeinsam
<b>Toilette</b>	gemeinsam
<b>Toilette System</b>	handbetrieb
<b>Gästekabine 2</b>	Doppelbett
<b>Kleiderschrank</b>	hängend/Schublad/Regale
<b>Badezimmer</b>	gemeinsam
<b>Toilette</b>	gemeinsam
<b>Toilette System</b>	handbetrieb
<b>Weitere Info</b>	USB plugs around the boat

## MASCHINEN

<b>Motoranzahl</b>	1
<b>Marke</b>	Yanmar
<b>Typ</b>	3JH4CE



<b>PS</b>	39
<b>kW</b>	28.70
<b>Kraftstoffart</b>	Diesel
<b>Installiert im Jahr</b>	2010
<b>Höchstgeschwindigkeit (Kn)</b>	8
<b>Marschgeschwindigkeit (Kn)</b>	7
<b>Gewende getriebe</b>	SD50 Yanmar sail drive
<b>Bugschraube</b>	elektrisch Added 2021
<b>Hand Bilgenpumpe</b>	ja
<b>Elektrische Bilgenpumpe</b>	Heavy duty
<b>Batterien</b>	All replaced with solar and lithium batteries in 2021
<b>Versorgungsbatterie</b>	800 AH victron smart lithium
<b>Bugschraubebatterie</b>	ja
<b>Umwandler</b>	12/3000 Multiplus Victron
<b>Solar panele</b>	2 dual face for 700 amp solar panel
<b>Wasserbereiter</b>	Splash 25

## NAVIGATION

<b>Kompass</b>	ja
<b>Tiefenanziege</b>	Raymarine
<b>Windlupe anzeige</b>	ja
<b>UKW</b>	IC M330
<b>Portabel UKW</b>	ICON
<b>Autopilot</b>	Raymarine
<b>Ruderwinkel Anzeige</b>	ja
<b>Radar</b>	Raymarine
<b>Plotter</b>	Raymarine
<b>Plotter/GPS</b>	ja
<b>Elektronische Kart(en)</b>	ja
<b>AIS Empfänger</b>	ja
<b>AIS Transponder</b>	ja



Epirb ja

## AUSRÜSTUNG

Spritzverdek	New 2021
Bimini	New 2021
Winterplane	New 2021
Gangway	ja
Anker	Bruce Stainless steel w. remote
Ankerkette	90
Beiboot	4 persons Folding Dinghy hard bottom with Honda 10 HP engine
Rettungsinsel	Sea Go
Rettungsinsel (Pers)	Container 4
Schwimvesten	ja
Radar Reflektor	ja
Fenderkissen	ja
Satellit	Star Link satellite receiver
Subwoofer	ja
Lautsprecher im Pflicht	ja
Lautsprecher im Salon	ja
Feuerlöscher	ja

## RIGG

Rig	Sloop Total new 2020
Stehendes Gut	Drahtseil
Material Mast	Aluminium
Großsegel	New 2020
Rollref Baum	ForeSpar offshore inboom Furler
Fock	Furling - new 2020
Genua	ja
Spi	ja
Fall Winschen	1 Andersen Manual winch 52



**Multifunktional Winschen**

5 stainless steel electric Winches 3X52 - 2X58

**Weitere Info**

Storm sail never used

**Weitere Info**

1 Code D with hardware and lines



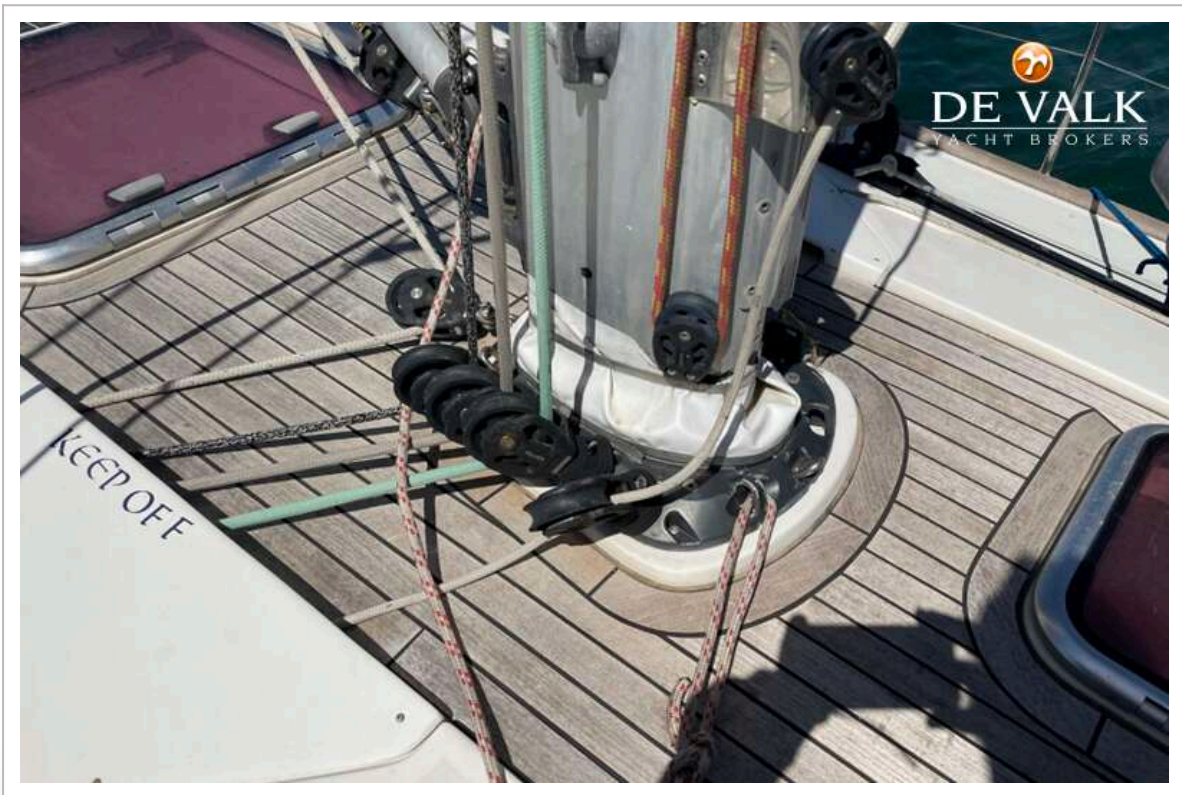
# ARCONA 430



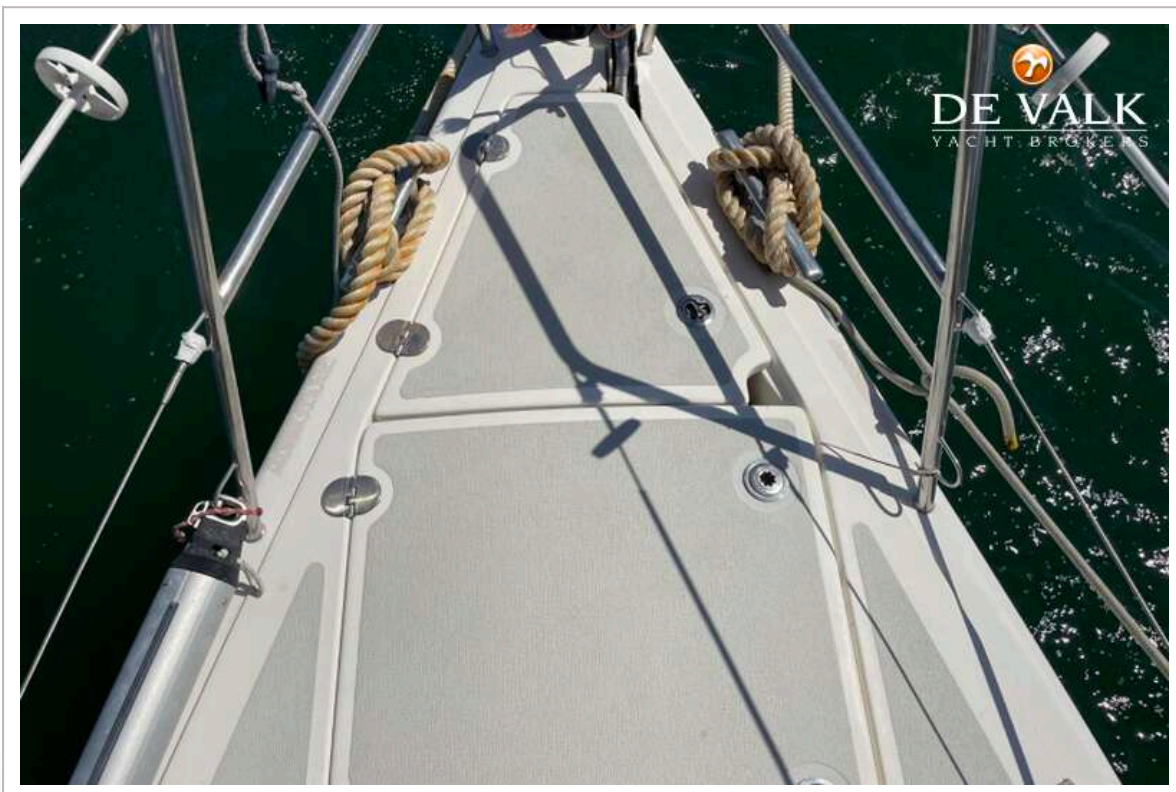
# ARCONA 430



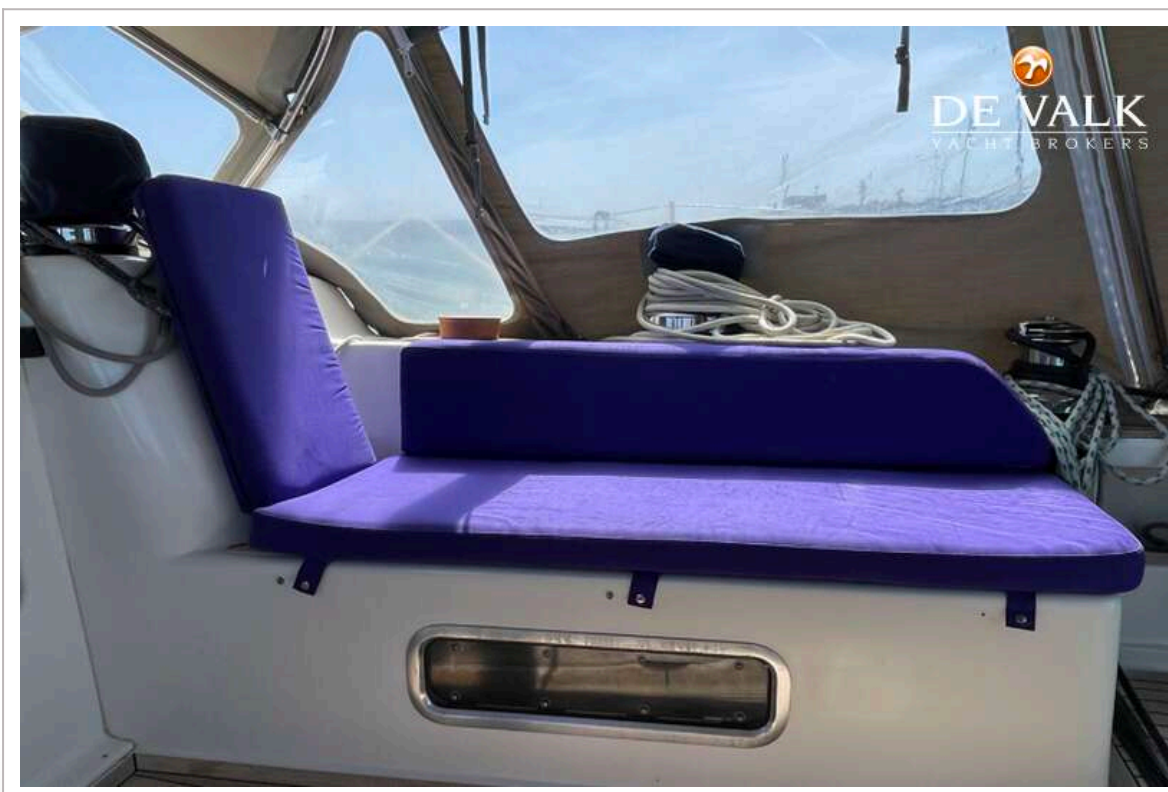
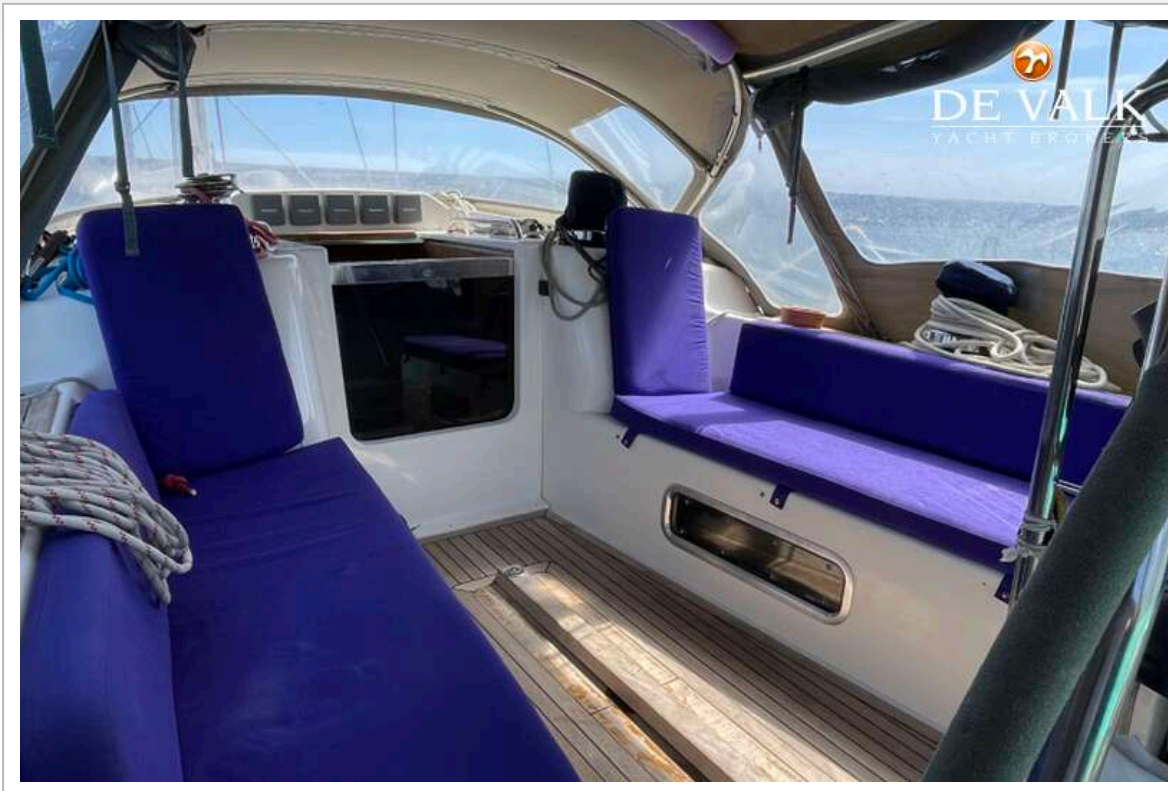
# ARCONA 430



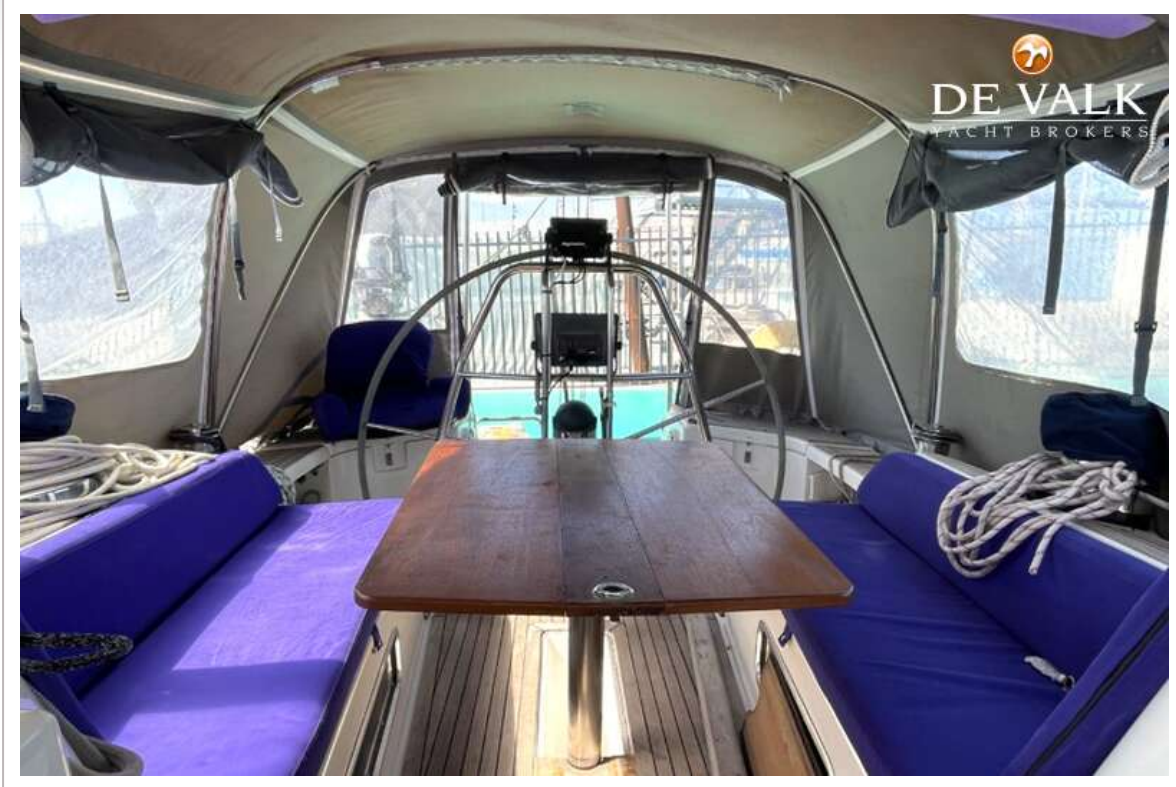
# ARCONA 430



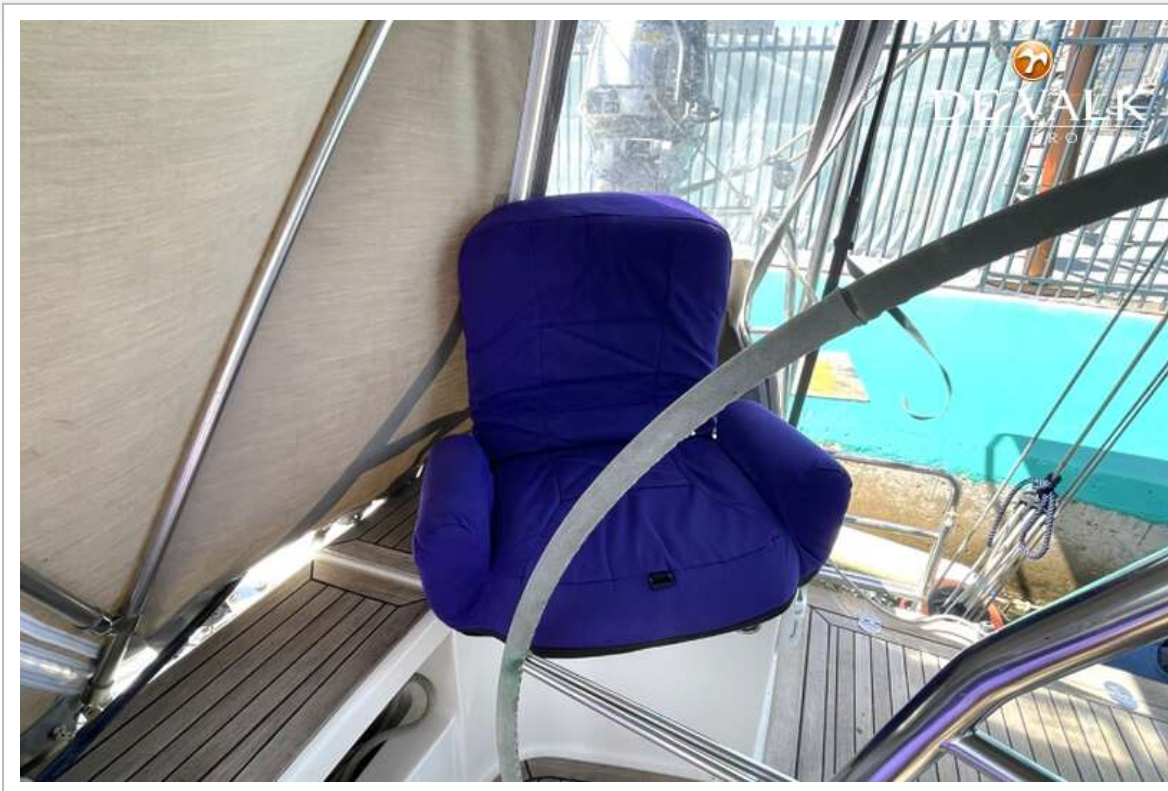
# ARCONA 430

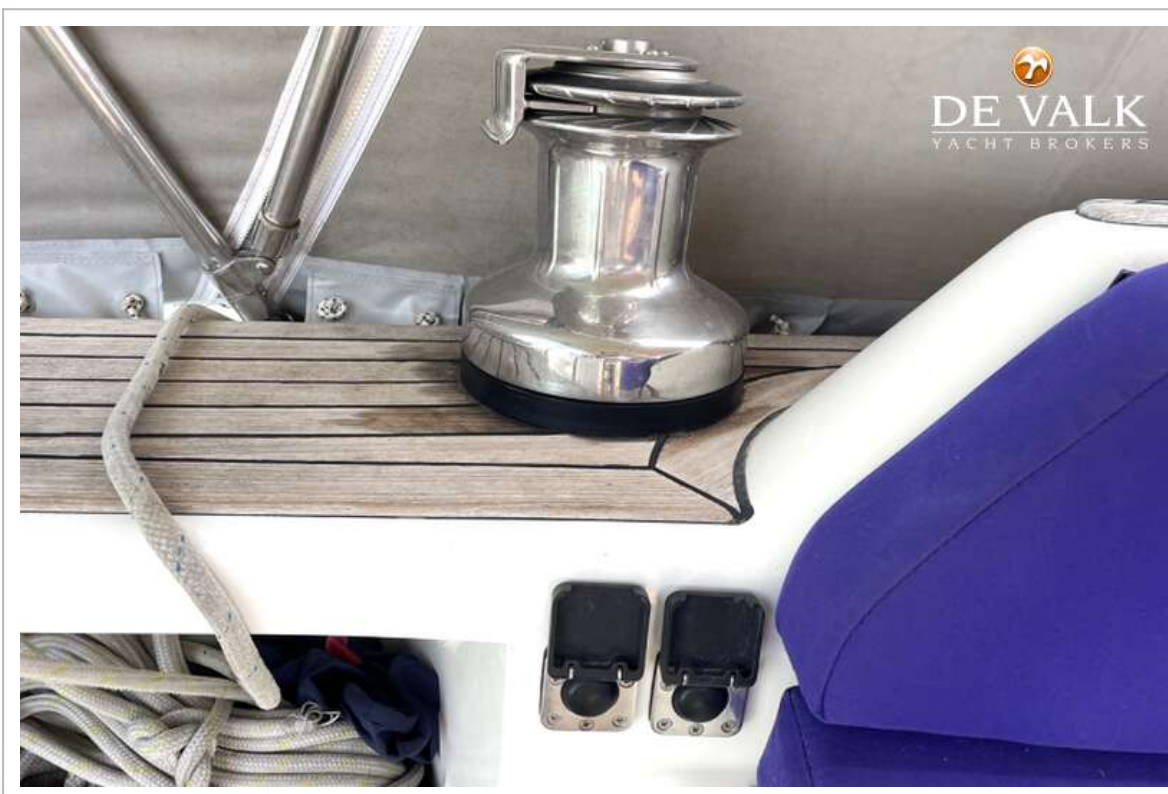


# ARCONA 430



# ARCONA 430





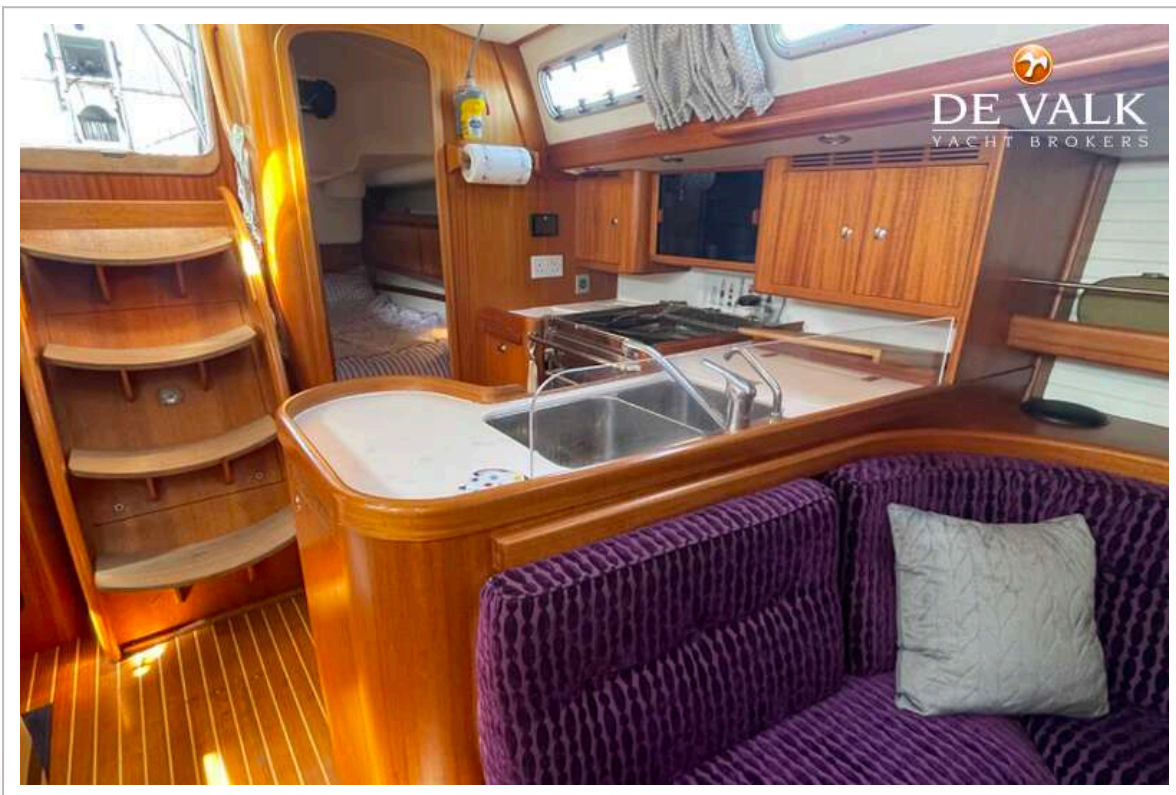
# ARCONA 430



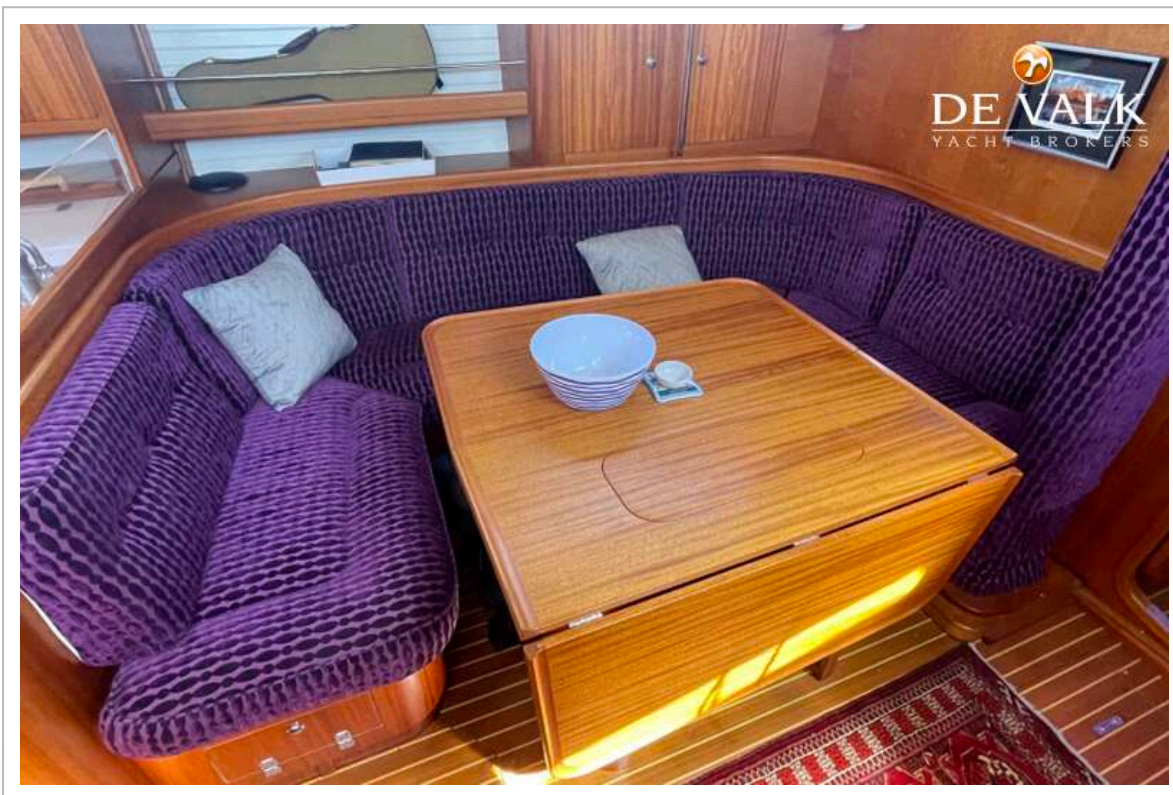
# ARCONA 430



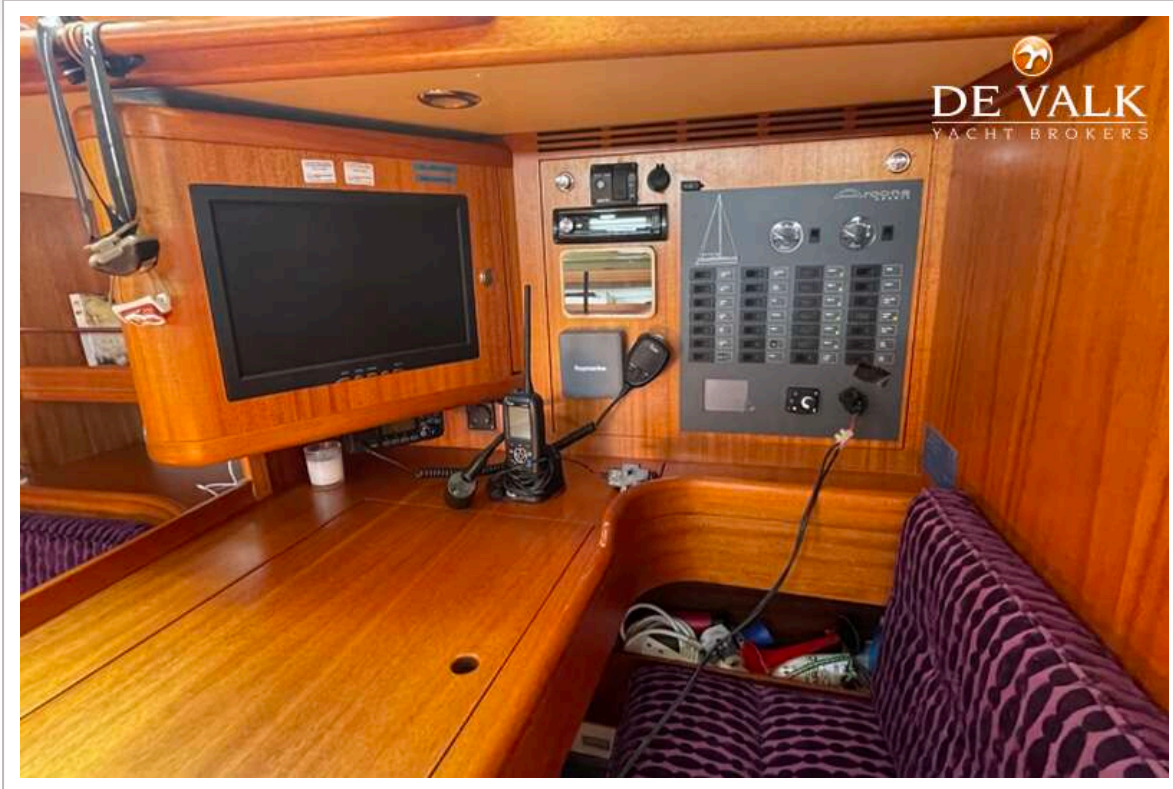
# ARCONA 430



# ARCONA 430



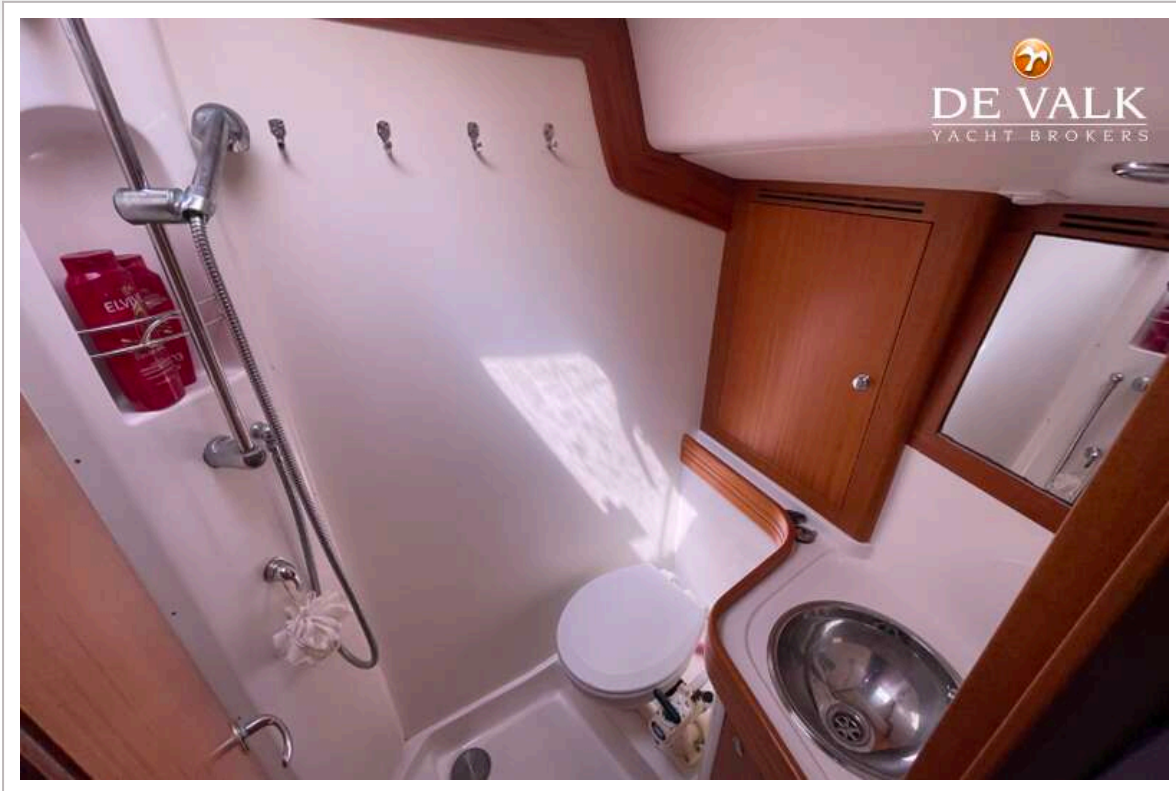
# ARCONA 430



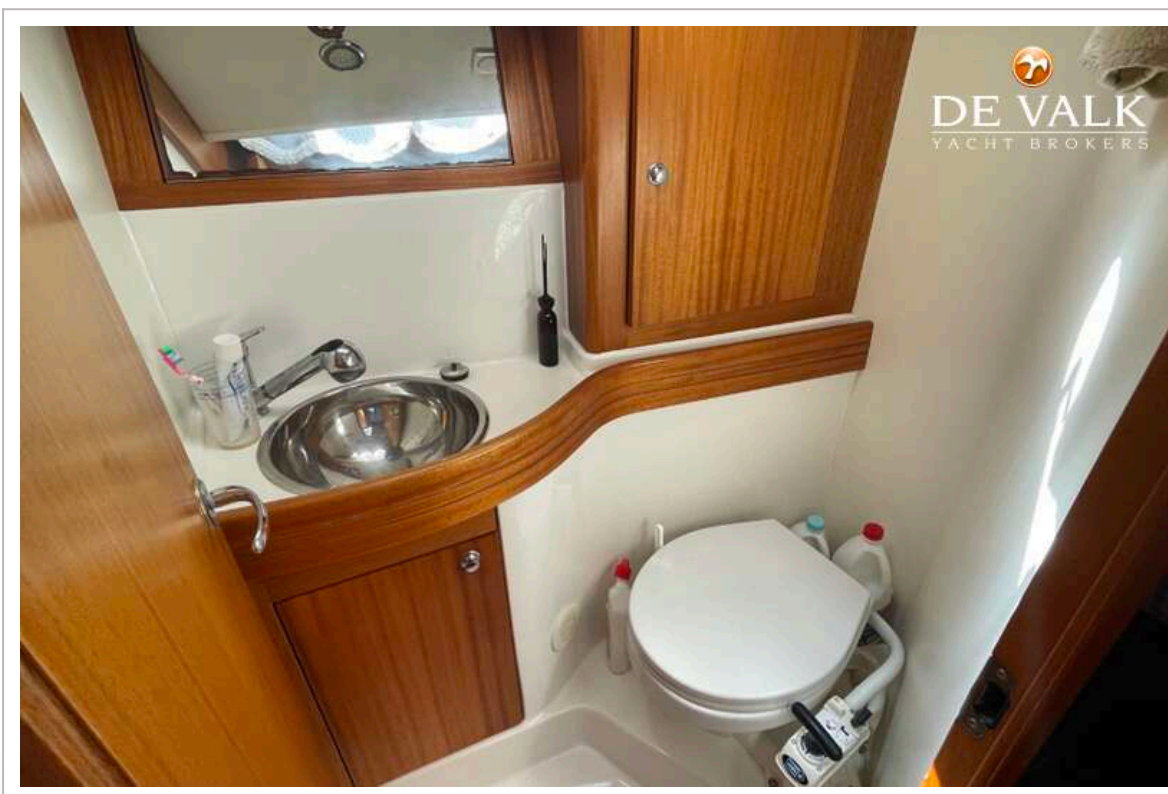
# ARCONA 430



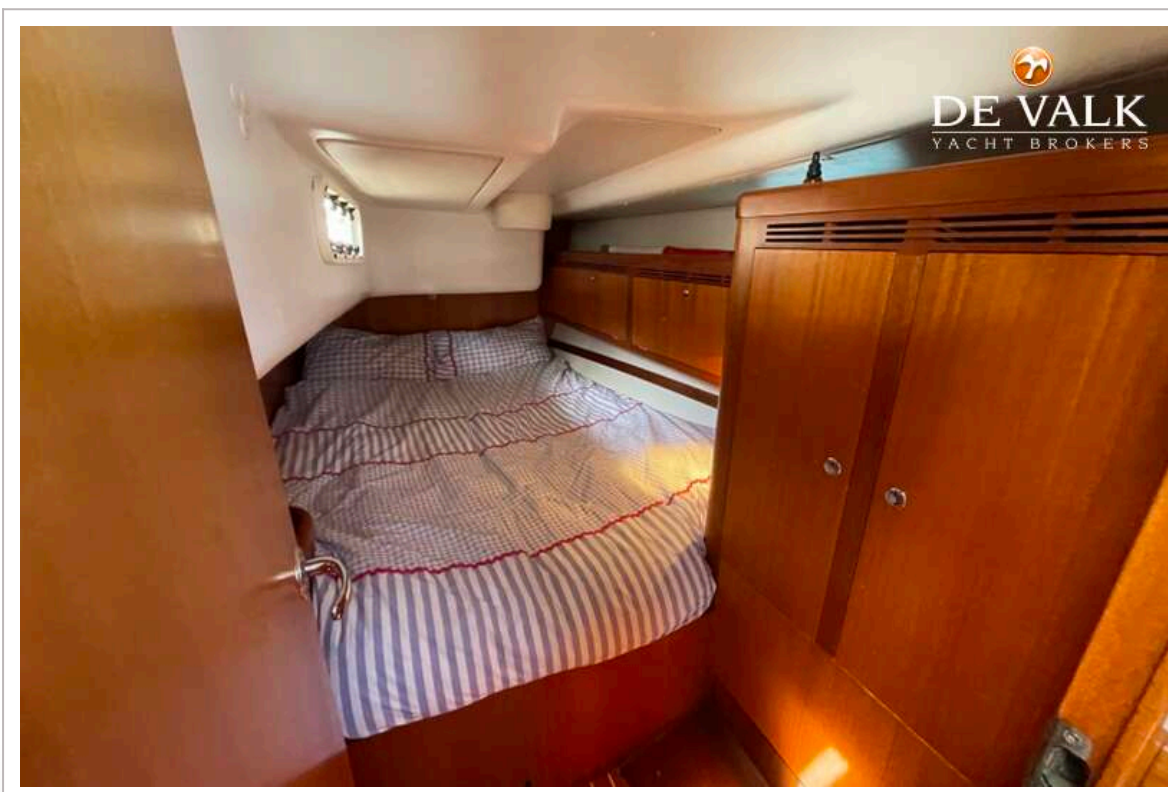
# ARCONA 430



# ARCONA 430



# ARCONA 430



# ARCONA 430

