



DE VALK
YACHT BROKERS



GRAND BANKS 32



DE VALK
YACHT BROKERS

KOMMENTARE DES MAKLERS

The classic Grand Banks 32, a timeless pocket trawler renowned for her charm, practicality and build quality. Grand Banks boasts solid teak craftsmanship, wide walkaround decks, and a spacious flybridge for commanding views. Inside, you'll find a warm salon with traditional joinery, a functional galley, cozy dinette, and comfortable cabin with ample storage. No teak decks and steel tanks to worry about. Options like fun, dependability, comfort, style and quality are included. This iconic Trawler yacht blends vintage elegance with proven performance, a true nautical treasure.

Marc Weijenberg

TECHNISCHE DATEN

Maße	9.73 x 3.50 x 1.15 (m)	Werft	American Marine Limited
Baujahr	1977	Kabinen	1
Material	GFK	Kojen	4
Motor(en)	1 x Ford Lehman 2715E diesel	PS/kW	120.00 (PS), 88.32 (kW)
Angebotspreis	verkauft (MwSt.)	Liegeplatz	Niederlande

KONTAKT

Verkaufsbüro	De Valk Thuishaven	Telefon	+31 35 5829042
Adresse	Marinaweg 8 (postal address) 1361 AC Almere NL	E-Mail	thuishaven@devalk.nl

HAFTUNGSAUSSCHLUSS

Diese Angaben erfolgen nach bestem Wissen, können jedoch nicht garantiert werden.



ALLGEMEIN

Modell	GRAND BANKS 32
Typ	Motoryacht
Rumpflänge (m)	9,73
Breite (m)	3,50
Tiefgang (m)	1,15
Durchfahrtshöhe (m)	6,00
Durchfahrtshöhe min (m)	3,50
Stehhöhe (m)	1,95
Baujahr	1977
Werft	American Marine Limited
Land	Singapur
Entwerfer	Kenneth Smith
Gewicht (t)	8,5
CE Norm	NA
Rumpfmateral	GFK
Rumpffarbe	Weiß
Rumpfform	Knikspant
Material Aufbauten	GFK
Stossliste	ja
Deckmaterial	GFK
Deck Finish	Antirutsch Farbe
Pflicht Bedeckung	Teak (vaccum glued 2015)
Dorado Belufter	1 x Badezimmer
Fenster Einfassung	Holz
Decksluke	Gebo (2012)
Flybridge	Mit zwei Sitze und Kissen, Boden mit Antirutsch Farbe. Weiter genugend Platz fur extra Stühle und/oder Tisch.
Flybridge Persenning	Grau (2024)
Mast legbar	handbetrieb
Stutzsegel mit Mast	Braun (mit Persenning)
Treibstofftank (Liter)	Kunststoff 2 x 442 (2008)



Treibstoff Tagestank (Liter)	Kunststoff 60 (2008) + electric pump
Füllstandsanzeige (Tagestank)	(2023)
Trinkwassertank (Liter)	Kunststoff 410
Füllstandsanzeige (Trinkwasser)	ja
Fäkalien Tank (Liter)	(none)
Radsteuerung	ja
Innerhalb Steuerung	Kabelsteuerung
Radsteuerung auf Flybridge	Kabelsteuerung
Not-Pinne	ja
Weitere Info	Teak Decks entfernt, verschlossen mit Epoxid und neue Farbe (2015)
Weitere Info	Zwei Sitzbanken/Stauraum Boxen im Pflicht.
Weitere Info	Viele Fenster (verleimtes Glas) im Steuerhaus/Salon sorgen für zusätzliches Licht und Belüftung. Einige davon sind Schiebefenster (mit Moskitonetz). Das vordere Mittelfenster lässt sich ebenfalls öffnen.

UNTERKUNFT

Kabinen	1
Kojen	4
Innen	Teak
Fussboden	Teak
Ruderhaus/Decksalon	mit sehr gutem Aussicht auf die Umgebung
Standhöhe Salon (m)	1,95
Heizung	Diesel Heißluft Comfort Products 5kW (2023)
Umbaubar Koje	Bakbord Sofa: 1,88 x 0,52 m. Steuerbord Sofa: 1,93 x 0,52/0,95 m
Tür zum Achterdeck	ja
Kombüse	Stehhöhe: 1,95 m
Arbeitsfläche	Duropol (2016)
Spülbecken	Edelstahl 1 x
Herd	Gas Techimpex 3 burner (2021)



Ofen	Gas Techimpex (2021)
Gas-Alarm	ja
Kuhlschrank	Waeco Coolmatic (12v) mit Gefrierfach
Warmwasser System	220V + Motor Isotemp 40 liter
Wasserdruck System	elektrisch
Geschirrausstattung	ja
Eignerkabine	V-Bett
Länge Bett (m)	2,05 x 2,00m, Stehhöhe: 1,85 m.
Kleiderschrank	Regale und hängend
Badezimmer	en suite
Toilet	en suite
Toilette System	handbetrieb R&M (2023)
Handwaschbecken	im Badezimmer
Dusche	en suite
Weitere Info	Stehhöhe Badezimmer 1,85 Mtr
Weitere Info	Schlafkabine vorne ist isoliert

MASCHINEN

Motoranzahl	1
Marke	Ford Lehman
Typ	2715E
PS	120
kW	88.32
Kraftstoffart	Diesel
Installiert im Jahr	1977
Höchstgeschwindigkeit (Kn)	7,5
Marschgeschwindigkeit (Kn)	6
Verbrauch (l/h)	6
Kühlungssystem Motor	indirekte Wärmetauscher (2015)
Antrieb	Schraubenwelle
Welle Dichtung	Volvo Seal



Motor bedienung	Seilzug Kabel
Gewende getriebe	hydraulic
Bugschraube	elektrisch Vetus 75kgf (12v)
Exhaust	wassergekühlt
Propeller Typ	fest
Propellerblätter	4
Material Propellerwelle	Edelstahl (2010)
Propellerwelle schmierung	Wasser
Elektrische Bilgenpumpe	ja
Elektrische Anlage	12v/220v
Starterbatterie	1 x 140 ah (2019)
Versorgungsbatterie	2 x AGM 180 Ah (2023)
Bugschraubebatterie	1 x 180 Ah
Batterie Monitor	Victron Multi Control
Batterie Ladegerat/Umwandler	Victron Multi Compact 12v/2000watt/80amp (2023)
Dioden-Batterie-Koppler	ja
Landstrom	mit Kabel
Weitere Info	Motor gewartet Frühling 2025. Extra grosse Lichtmaschine.
Weitere Info	Alle Seeventilen erneuert in 2015
Weitere Info	BEP Marine Gas/Rauch Detektor

NAVIGATION

Kompass	Ritchie
Multi Control Display	Navman Multi 3100 repeater am Flybridge
Tiefenanziege/Logge	Navman 3100
UKW	Navman 7110 mit extra Set für die Flybridge
Autopilot	Navman Pilot 3380 mit Flybridge Bedienung
Plotter/GPS	Navman Tracker 5605
Navigation Beleuchtung	ja

AUSRÜSTUNG



Kuchenbude	Grau (2024)
Badeplattform	ja
Badeleiter	Edelstahl
Anker	Danforth 20 Kg
Ankerkette	Approx. 50 mtr
Anker 2	Danforth 15 Kg
Ankerwinde	handbetrieben Vetus
Deckwasche	ja
Ausserborder	Suzuki DF 2.5 (4-stroke)
See Reling	Teak
Zupackenschiene (aufbauten)	Teak
Seiten-Einstieg Seereling	2 x
Heckkorb	ja
Bugkorb	ja
Schwimvesten	4 x
Rettungsboje	1 x
Scheibenwischer	2 x mit Waschung
Horn	Luftdruck
Radar Reflektor	ja
Fenderkissen	ja
Festmacher	ja
Reserve Teilen	ja
Werkzeug	ja
Radio-CD Spieler	Pioneer
Lautsprecher im Salon	4 x
Feuerloscher	2 x (ausser Wartung)
Automatische Löschesystem	Mabo



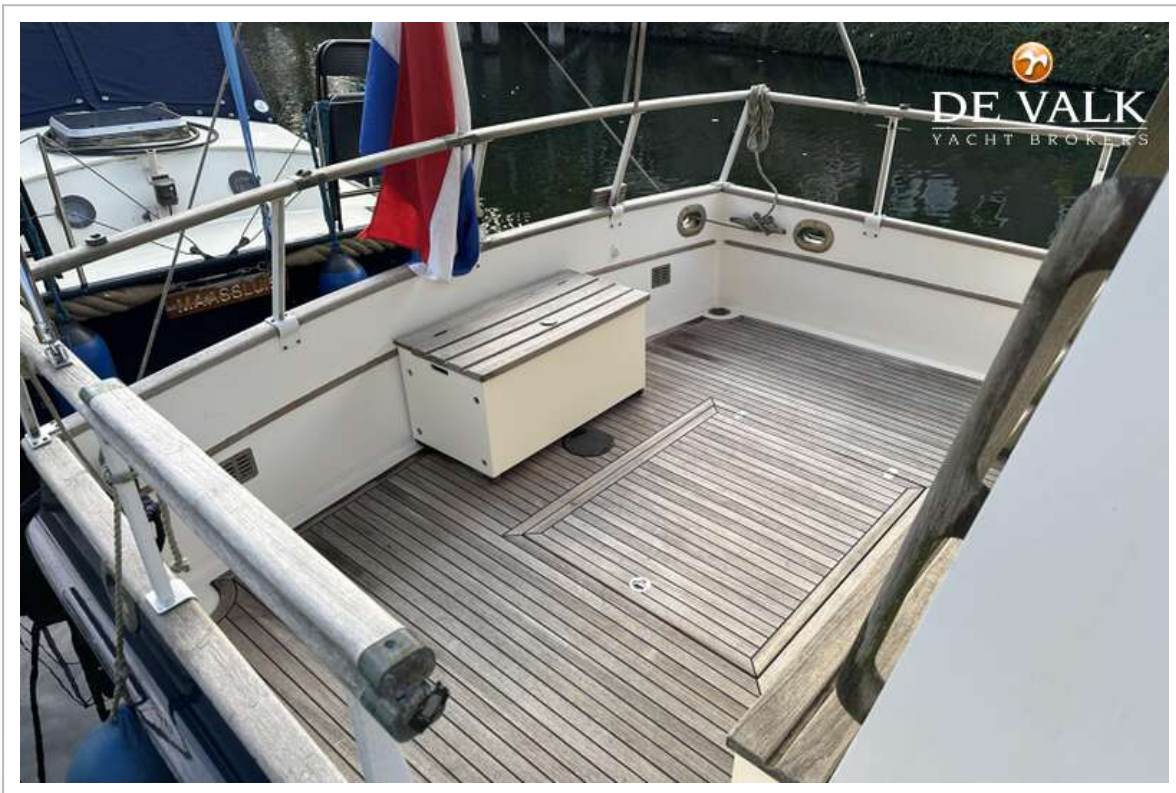




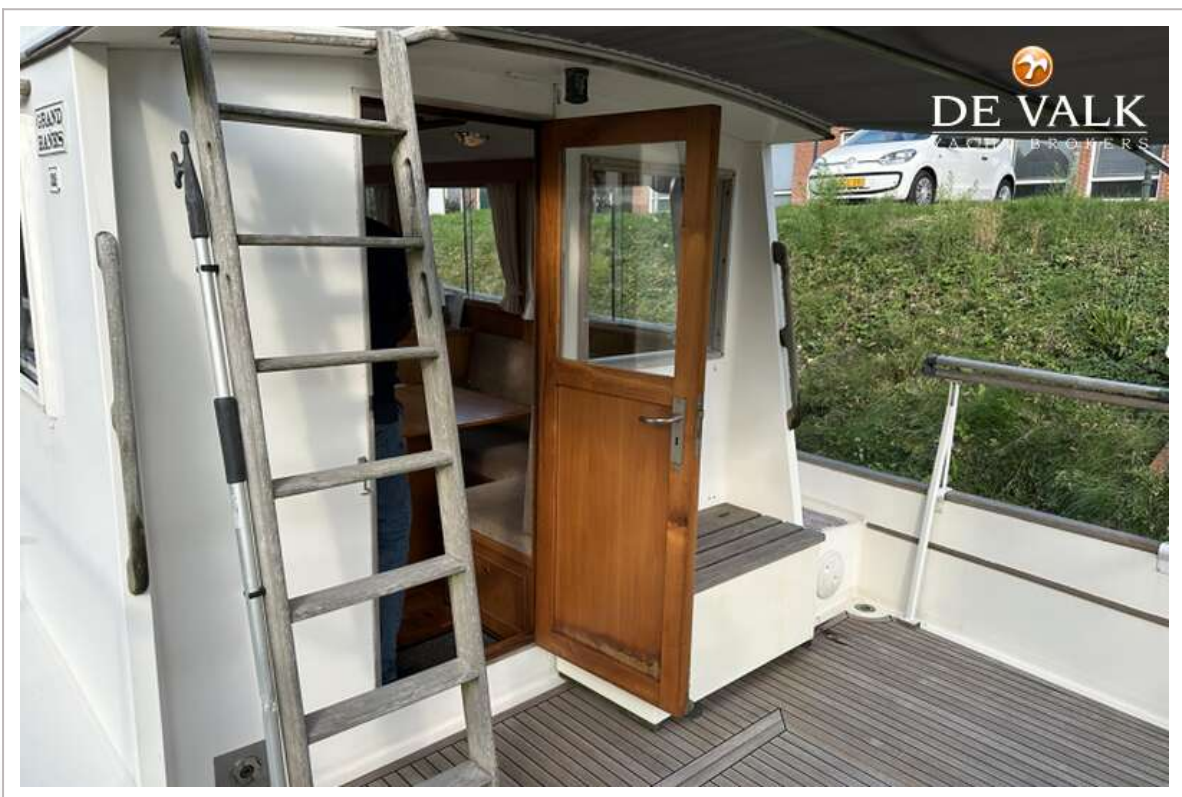
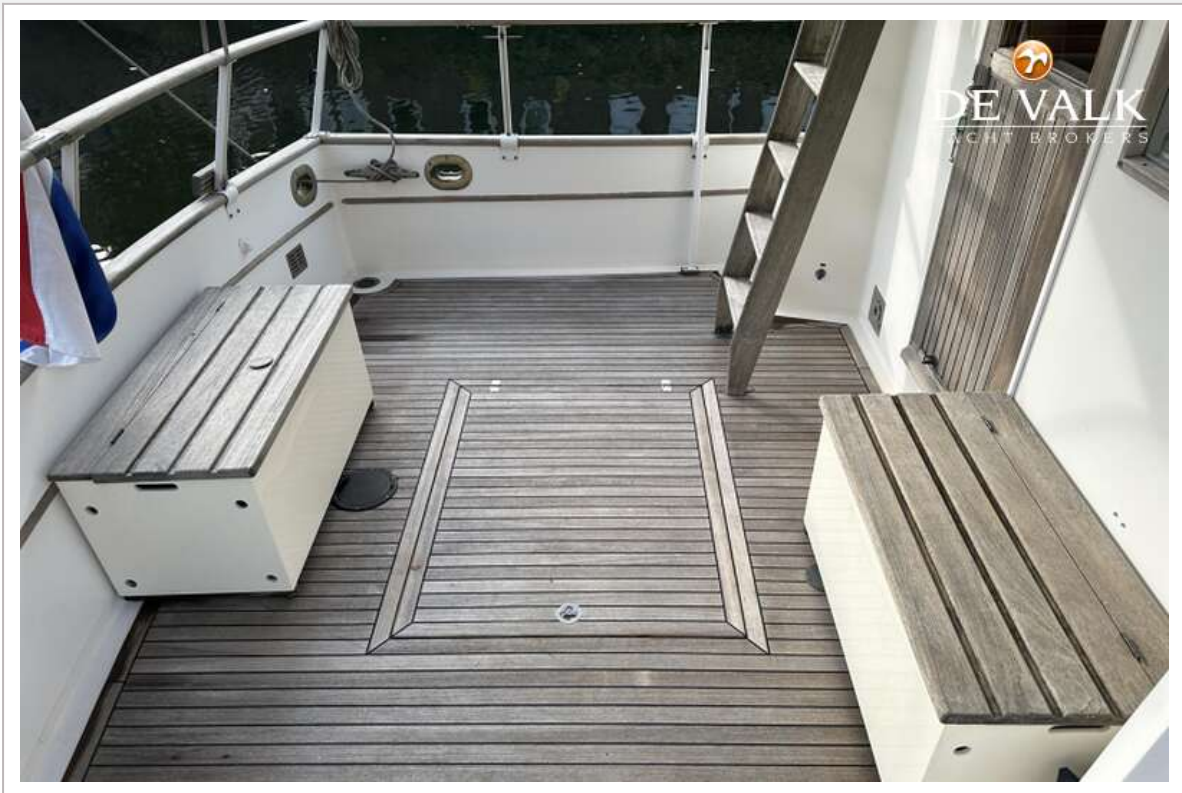
GRAND BANKS 32

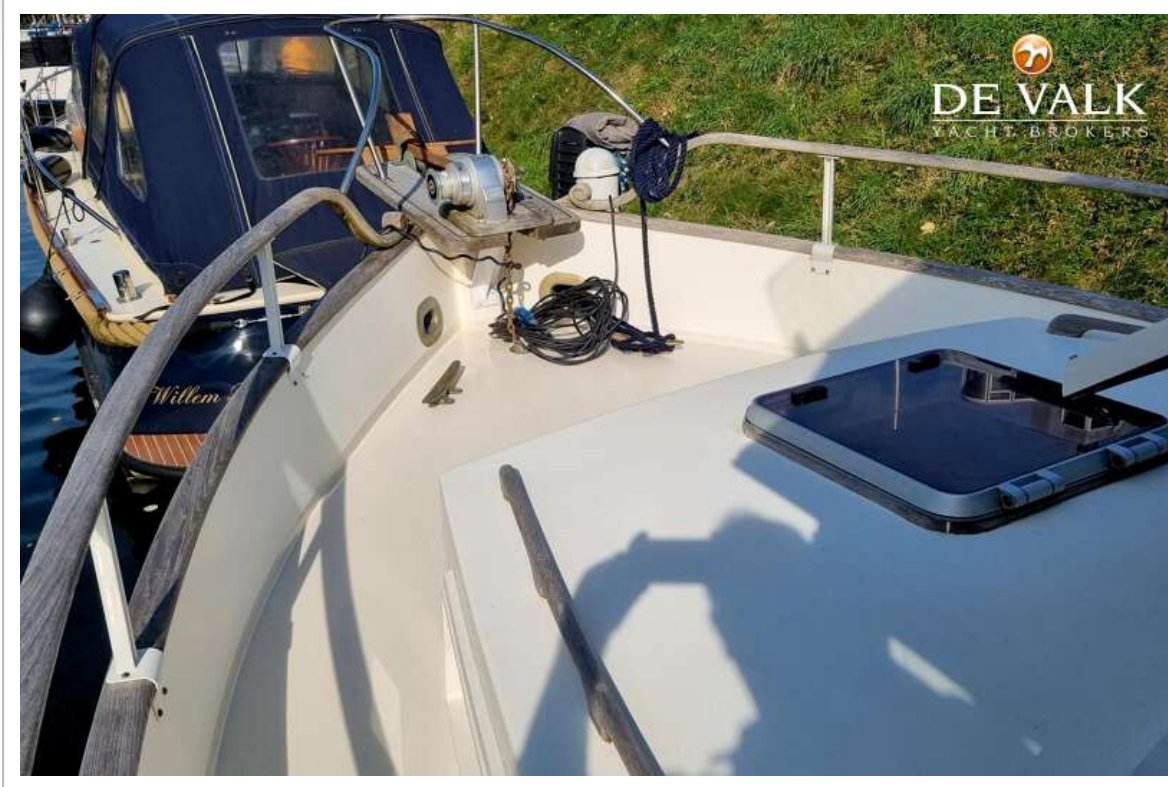


GRAND BANKS 32



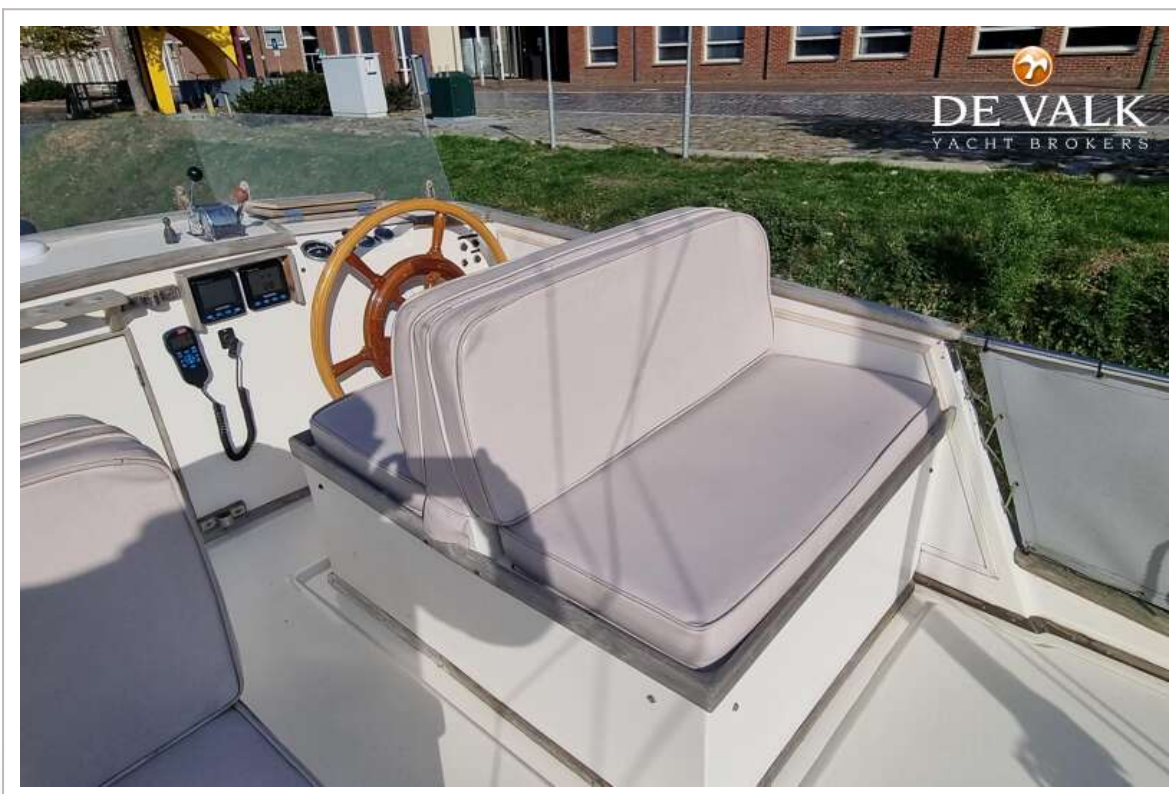
GRAND BANKS 32

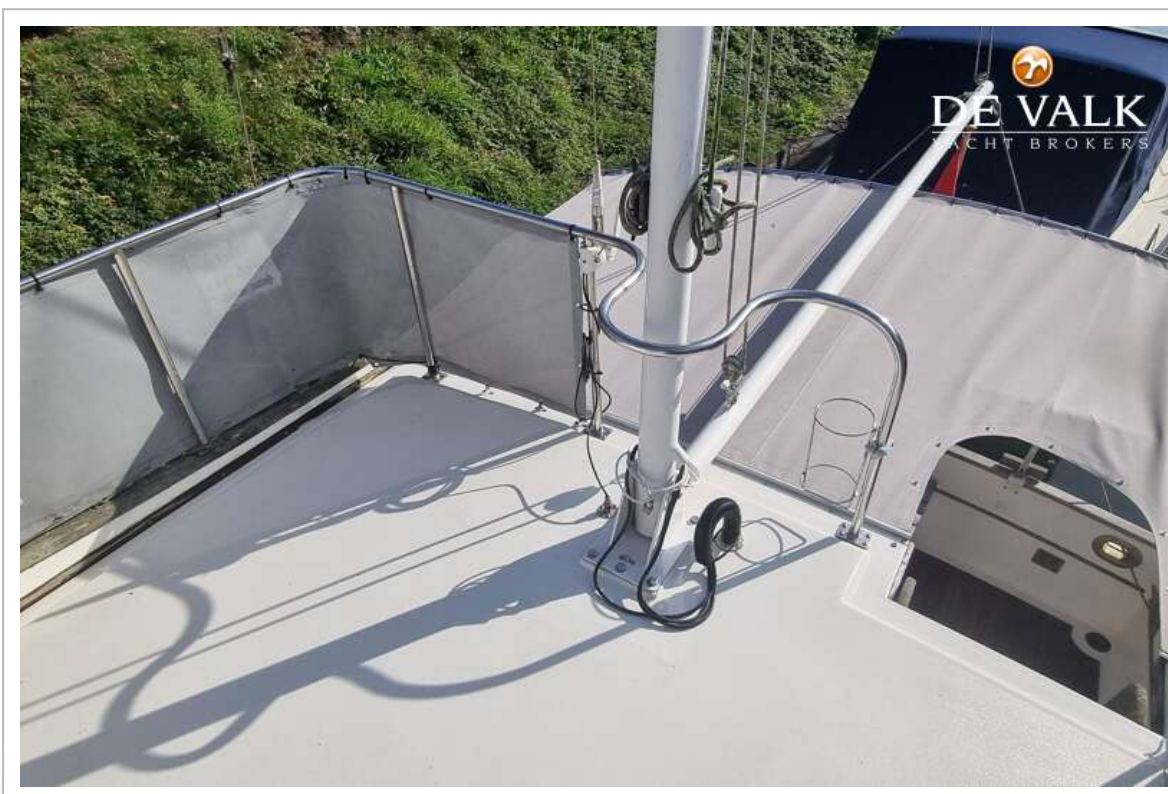






GRAND BANKS 32







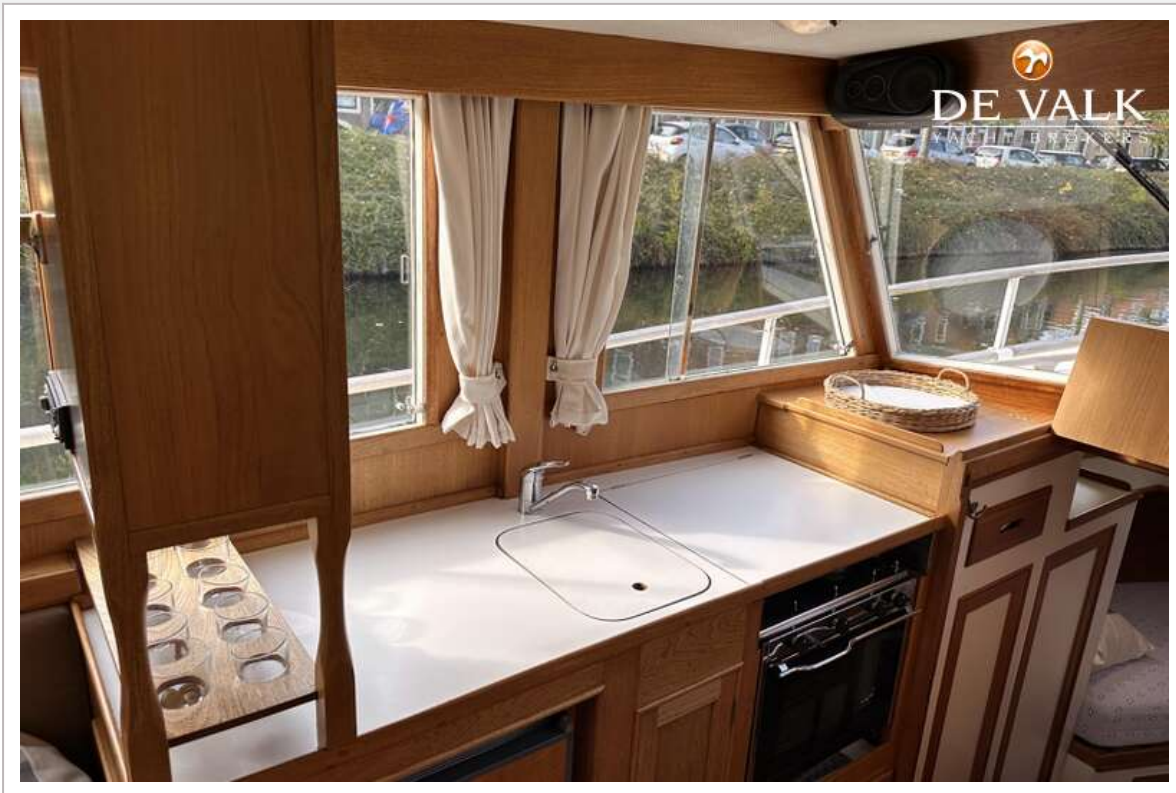
GRAND BANKS 32



GRAND BANKS 32



GRAND BANKS 32



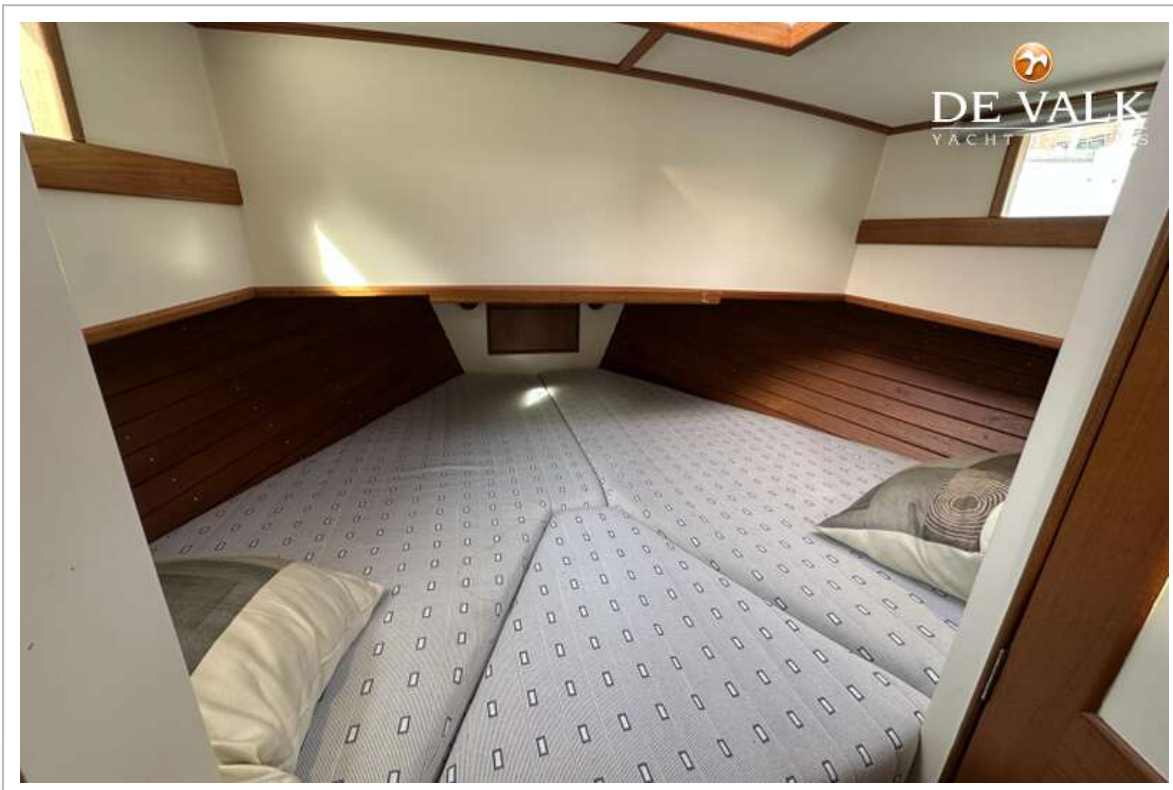
GRAND BANKS 32



GRAND BANKS 32



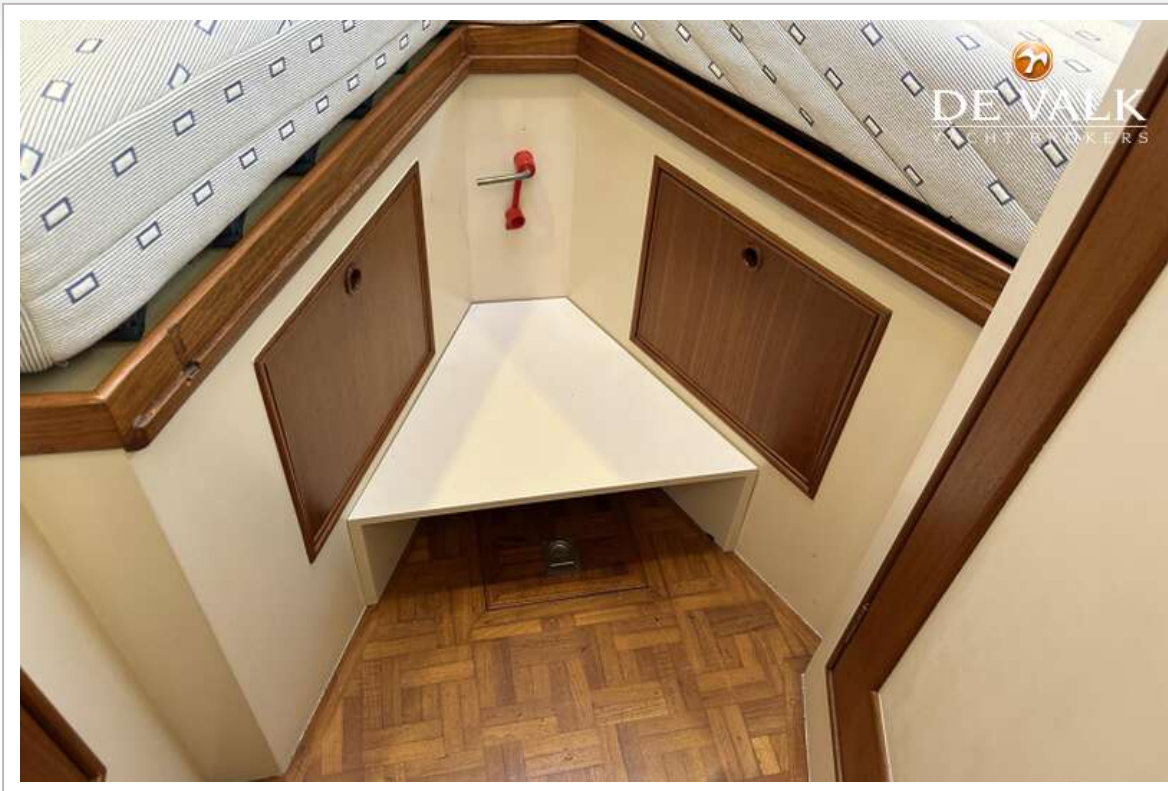
GRAND BANKS 32



GRAND BANKS 32



GRAND BANKS 32




DE VALK
YACHT BROKERS

