



DE VALK
YACHT BROKERS



LONG ISLAND 33 RUNABOUT



DE VALK
YACHT BROKERS

LONG ISLAND 33 RUNABOUT

KOMMENTARE DES MAKLERS

Effortless luxury meets timeless design aboard this Long Island 33 Runabout. With her graceful lines, spacious sun deck, elegant cockpit lounge, and refined interior with galley and electric toilet, she offers the ultimate escape. Outfitted with premium Raymarine navigation, Fusion audio, Zipwake trim system, and custom stainless-steel details, she's built for sophisticated cruising in absolute comfort.

Pieter Bosma

TECHNISCHE DATEN

Maße	10.00 x 2.95 x 0.80 (m)	Werft	Long Island
Baujahr	2015	Kabinen	1
Material	Komposit	Kojen	2
Motor(en)	2 x Yanmar 6BY3 diesel	PS/kW	2 x 260.00 (PS), 191.36 (kW)
Angebotspreis	€ 199.000 (MwSt. Bezahlt)	Liegeplatz	beim Verkaufsbüro

KONTAKT

Verkaufsbüro	De Valk Sneek	Telefon	+31 (0)515 42 80 30
Adresse	Zwolsmanweg 7 8606 KC Sneek NL	E-Mail	sneek@devalk.nl

HAFTUNGSAUSSCHLUSS

Diese Angaben erfolgen nach bestem Wissen, können jedoch nicht garantiert werden.



LONG ISLAND 33 RUNABOUT

ALLGEMEIN

Modell	LONG ISLAND 33 RUNABOUT
Typ	Motoryacht
Rumpflänge (m)	10,00
Breite (m)	2,95
Tiefgang (m)	0,80
Baujahr	2015
Werft	Long Island
Land	Niederlande
Entwerfer	Studio Delta, Den Haag/NL
Gewicht (t)	4
CE Norm	C
Rumpfmateriäl	Komposit
Rumpffarbe	Blau
Rumpfform	Deep-V
Material Aufbauten	Komposit
Deck Finish	Teak
Pflicht Bedeckung	Teak
Treibstofftank (Liter)	2x 200 liter
Trinkwassertank (Liter)	115
Fäkaelien Tank (Liter)	40
Radsteuerung	hydraulik
Weitere Info Farbe und Anstrich	Hull painted in 2020
Weitere Info	New antifouling 2025

UNTERKUNFT

Kabinen	1
Kojen	2
Fussboden	Teak und Holly
Offenen Cockpit	ja
Dinette	ja



LONG ISLAND 33 RUNABOUT

Kombüse	ja
Spülbecken	ja
Herd	1 burner Bartscher IW10-EBBF (2020)
Kühlschrank	Isotherm with freeze compartment and cool drawer in cockpit
Warmwasser System	220V + Motor
Wasserdruck System	elektrisch
Badezimmer	ja
Toilet	ja
Toilette System	elektrisch

MASCHINEN

Motoranzahl	2
Marke	Yanmar
Typ	6BY3
PS	260
kW	191.36
Kraftstoffart	Diesel
Installiert im Jahr	2015
Höchstgeschwindigkeit (Kn)	30
Marschgeschwindigkeit (Kn)	25
Motorstunden	320
Kühlungssystem Motor	indirekte Wärmetauscher
Antrieb	Schraubenwelle
Motor bedienung	elektrisch EMC
Gewende getriebe	hydraulic
Hand Bilgenpumpe	ja
Elektrische Bilgenpumpe	ja
Elektrische Anlage	12V / 230V
Batterien	ja
Starterbatterie	2x 12V 130Ah
Versorgungsbatterie	2x 12V (new 2025)



LONG ISLAND 33 RUNABOUT

Batterie Monitor	Mastervolt C-Zone Touch 5
Batterie Ladegerat	Mastervolt Chargemaster 12/35-3 for engine batteries
Batterie Ladegerat/Umwandler	Mastervolt Mass Combi 12/1600-60 for service batteries
Landstrom	mit Kabel
Trimklappen	Zipwake (2020) fully automatic self levelling
Weitere Info	Stainless steel exhaust mufflers (2020)
Weitere Info	All electrical installation has been refitted in 2020

NAVIGATION

Multi Control Display	Raymarine I70S log/depth (2020)
Autopilot	Raymarine I70S (2020)
Weitere Info	Refit in 2020 with lots of new equipment and paint work

AUSRÜSTUNG

Kuchenbude	ja
Cockpit Polster	ja
Badeplattform	ja
Badeleiter	Edelstahl
Heckdusche	Hot and cold
Anker	ja
Ankerkette	ja
Ankerwinde	elektrisch
Horn	ja
Fenderkissen	ja
Festmacher	ja
Radio	Fusion DAB with bluetooth connection
Lautsprecher im Pflicht	ja
Feuerloscher	ja
Feuerloscher in Maschine Raum	ja



LONG ISLAND 33 RUNABOUT



LONG ISLAND 33 RUNABOUT



LONG ISLAND 33 RUNABOUT



LONG ISLAND 33 RUNABOUT



LONG ISLAND 33 RUNABOUT



LONG ISLAND 33 RUNABOUT



LONG ISLAND 33 RUNABOUT



LONG ISLAND 33 RUNABOUT



LONG ISLAND 33 RUNABOUT



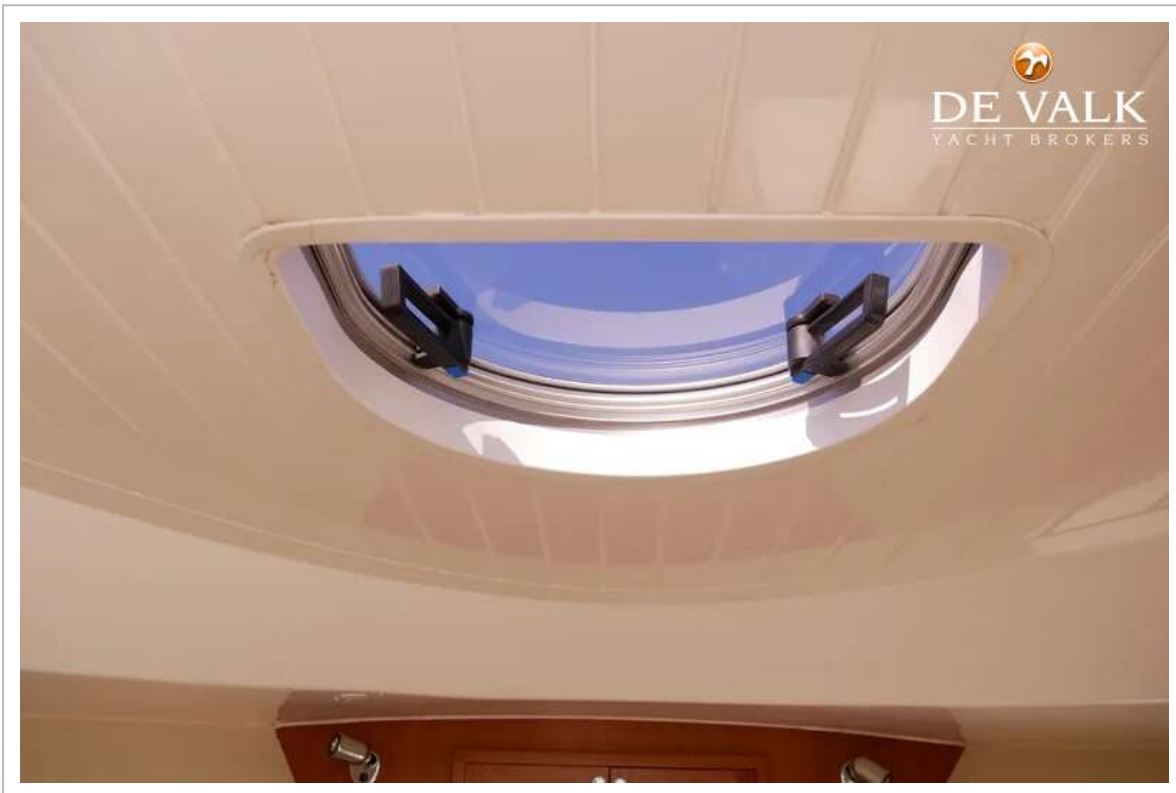
LONG ISLAND 33 RUNABOUT



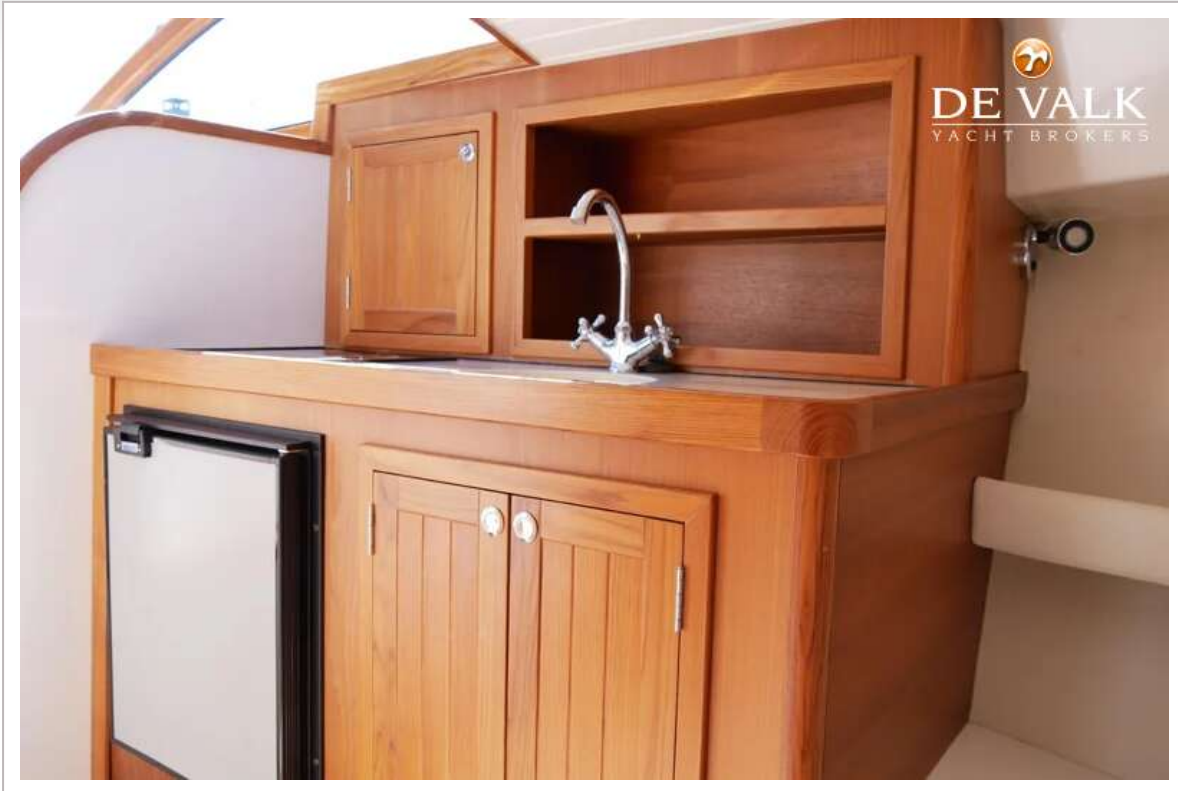
LONG ISLAND 33 RUNABOUT



LONG ISLAND 33 RUNABOUT



LONG ISLAND 33 RUNABOUT



LONG ISLAND 33 RUNABOUT



LONG ISLAND 33 RUNABOUT



LONG ISLAND 33 RUNABOUT

