



DE VALK  
YACHT BROKERS



## SEA RAY 400 EXPRESS CRUISER



DE VALK  
YACHT BROKERS

# SEA RAY 400 EXPRESS CRUISER

## KOMMENTARE DES MAKLERS

The 400 EC offers two full-staterooms, a comfortable master forward with an island berth, and a mid-ship guest/cabin that's cleverly separated via a pocket door. The galley, salon, etc., are well laid out for extended cruising. With twin inboard engines, it cruises decently and has reasonable top speed 23 knots.

*Sofia Iliia-Salvanou*

## TECHNISCHE DATEN

<b>Maße</b>	12.30 x 3.99 x 1.05 (m)	<b>Werft</b>	
<b>Baujahr</b>	1992	<b>Kabinen</b>	2
<b>Material</b>	GFK	<b>Kojen</b>	4
<b>Motor(en)</b>	2 x CATERPILLAR 3116DI diesel	<b>PS/kW</b>	2 x 300.00 (PS), 220.80 (kW)
<b>Angebotspreis</b>	€ 55.000 (MwSt. Bezahlt)	<b>Liegeplatz</b>	elsewhere / nicht im Verkaufsbüro

## KONTAKT

<b>Verkaufsbüro</b>	De Valk Corfu	<b>Telefon</b>	(+30) 6948681503
<b>Adresse</b>	New Port of Corfu, near Gouvia Marina 490 83 Corfu GR	<b>E-Mail</b>	corfu@devalk.nl

## HAFTUNGSAUSSCHLUSS

Diese Angaben erfolgen nach bestem Wissen, können jedoch nicht garantiert werden.



# SEA RAY 400 EXPRESS CRUISER

## ALLGEMEIN

Modell	SEA RAY 400 EXPRESS CRUISER
Typ	Motoryacht
Rumpflänge (m)	12,30
Breite (m)	3,99
Tiefgang (m)	1,05
Baujahr	1992
Land	Vereinigte Staaten
Brutto tonnage	15
Netto tonnage	4
Rumpfmateral	GFK
Rumpffarbe	Weiß
Deckmaterial	GFK
Deck Finish	Antirutsch Farbe
Pflicht Bedeckung	Antirutsch Farbe
Antifouling (Jahr)	2025
Decks Luke	ja
Bullauge	ja
Treibstofftank (Liter)	1135
Trinkwassertank (Liter)	380
Fäkaelien Tank (Liter)	115
Radsteuerung	ja
Aussen Steuerung	ja
Weitere Info Rumpf	POLISHING: 2025

## UNTERKUNFT

Kabinen	2
Kojen	4
Einteilung	2 cabins 2 Head
Salon	ja
Klima Anlage	YES. 2 UNITS (SALOON & MASTER CABIN)



# SEA RAY 400 EXPRESS CRUISER

Navigation Zenter	ja
Dinette	ja
Tür zum Achterdeck	ja
Kombüse	ja
Arbeitsfläche	ja
Spülbecken	ja
Kuhlschrank	ja
Warmwasser System	ja
Eignerkabine	Doppelbett
Kleiderschrank	ja
Badezimmer	getrennt
Toilet	getrennt
Handwaschbecken	im Badezimmer
Dusche	getrennt
Gästekabine 1	Stockbett
Kleiderschrank	ja
Badezimmer	getrennt
Toilette	getrennt
Handwaschbecken	im Badezimmer
Dusche	getrennt

## MASCHINEN

Motoranzahl	2
Marke	CATERPILLAR
Typ	3116DI
PS	300
kW	220.80
Kraftstoffart	Diesel
Höchstgeschwindigkeit (Kn)	23
Marschgeschwindigkeit (Kn)	18
Antrieb	Schraubenwelle



# SEA RAY 400 EXPRESS CRUISER

Bugschraube	NO
Propeller Typ	fest
Elektrische Bilgenpumpe	ja
Generator	ja
Betriebstunden Generator	842
Batterien	YEAR: 2024
Starterbatterie	YEAR: 2024
Versorgungsbatterie	YEAR: 2024
Batterie Ladegerat	ja
Solar panele	ja
Landstrom	ja

## NAVIGATION

Kompass	ja
Tiefenanziege	ja
UKW	ja
Autopilot	YES
GPS	YES
Navigation Beleuchtung	ja
Weitere Info	USB

## AUSRÜSTUNG

Kuchenbude	ja
Bimini	ja
Cockpit Polster	ja
Cockpit Tisch	ja
Gangway	ja
Anker	ja
Ankerkette	ja
Schwimvesten	ja
Festmacher	ja



Feuerlöscher

ja



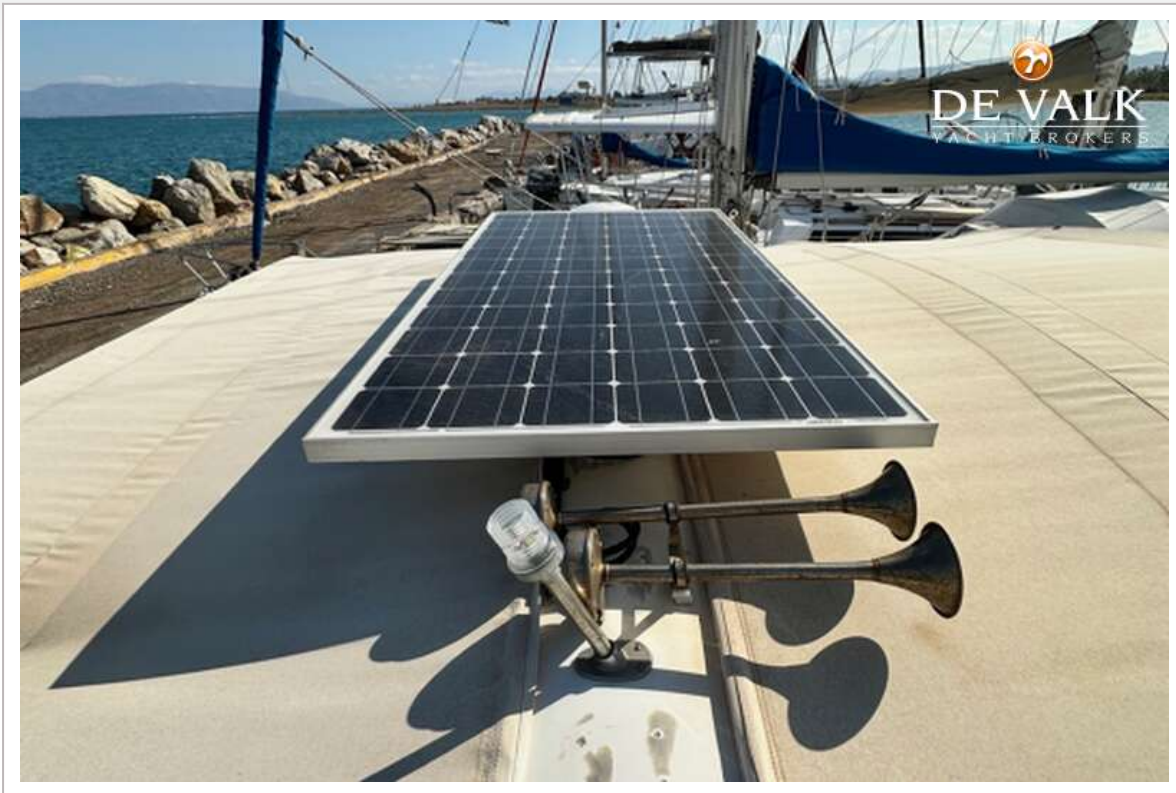
# SEA RAY 400 EXPRESS CRUISER



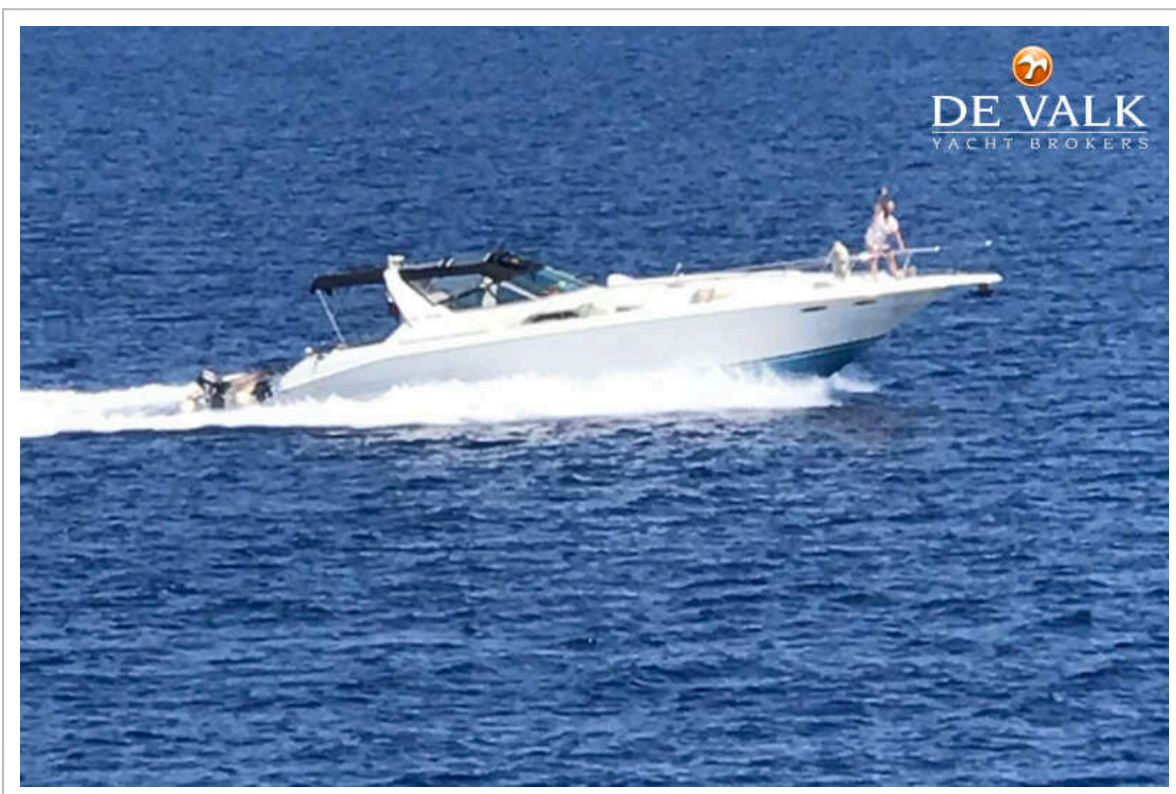
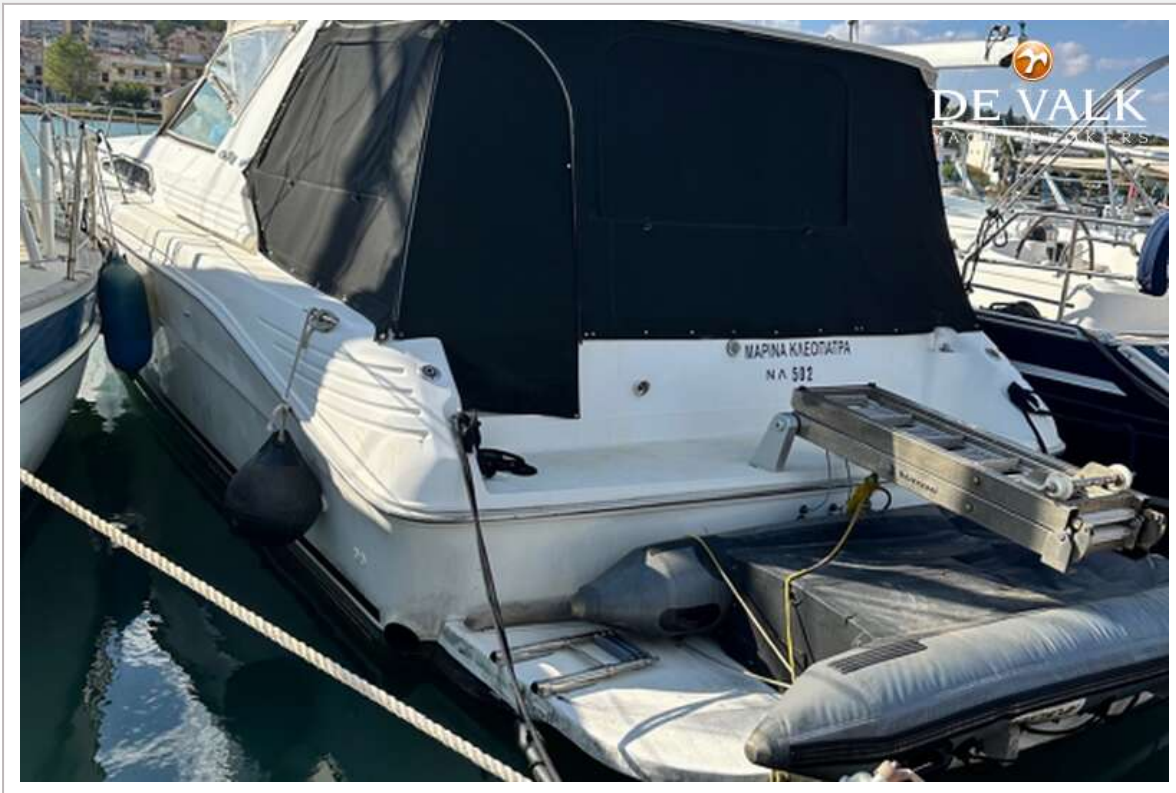
# SEA RAY 400 EXPRESS CRUISER



# SEA RAY 400 EXPRESS CRUISER



# SEA RAY 400 EXPRESS CRUISER



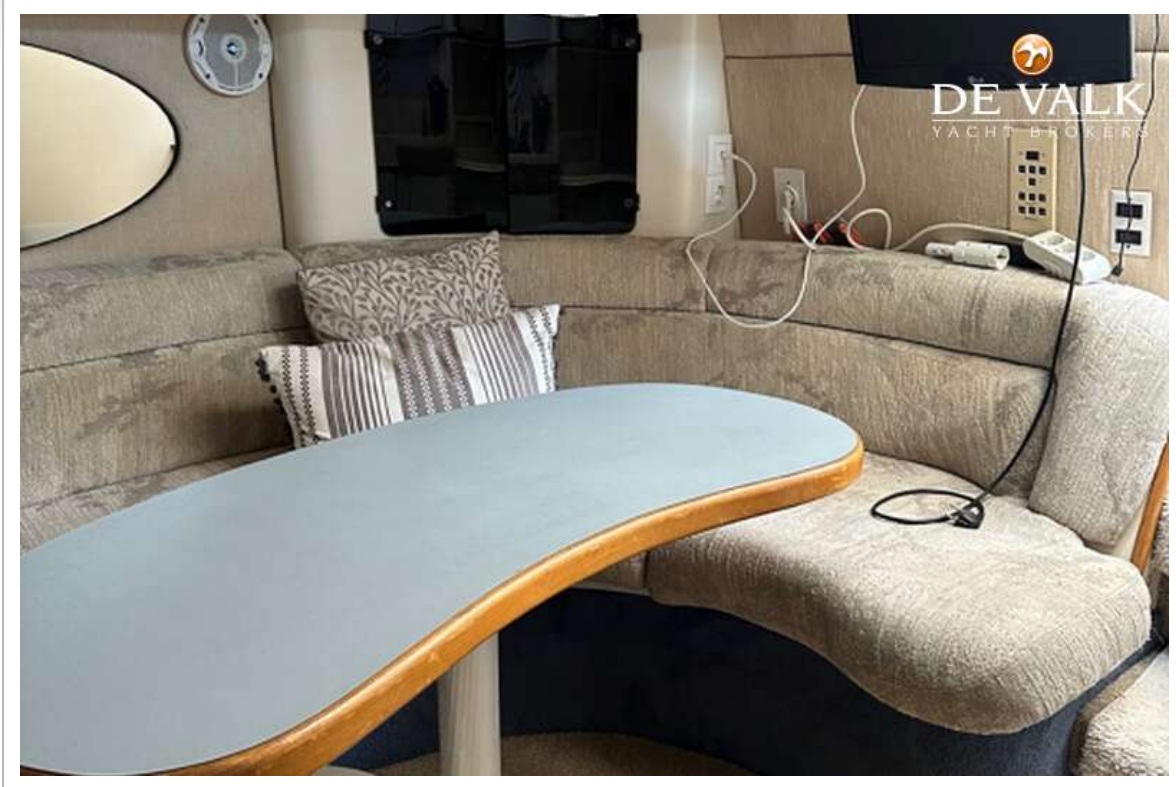
# SEA RAY 400 EXPRESS CRUISER



# SEA RAY 400 EXPRESS CRUISER



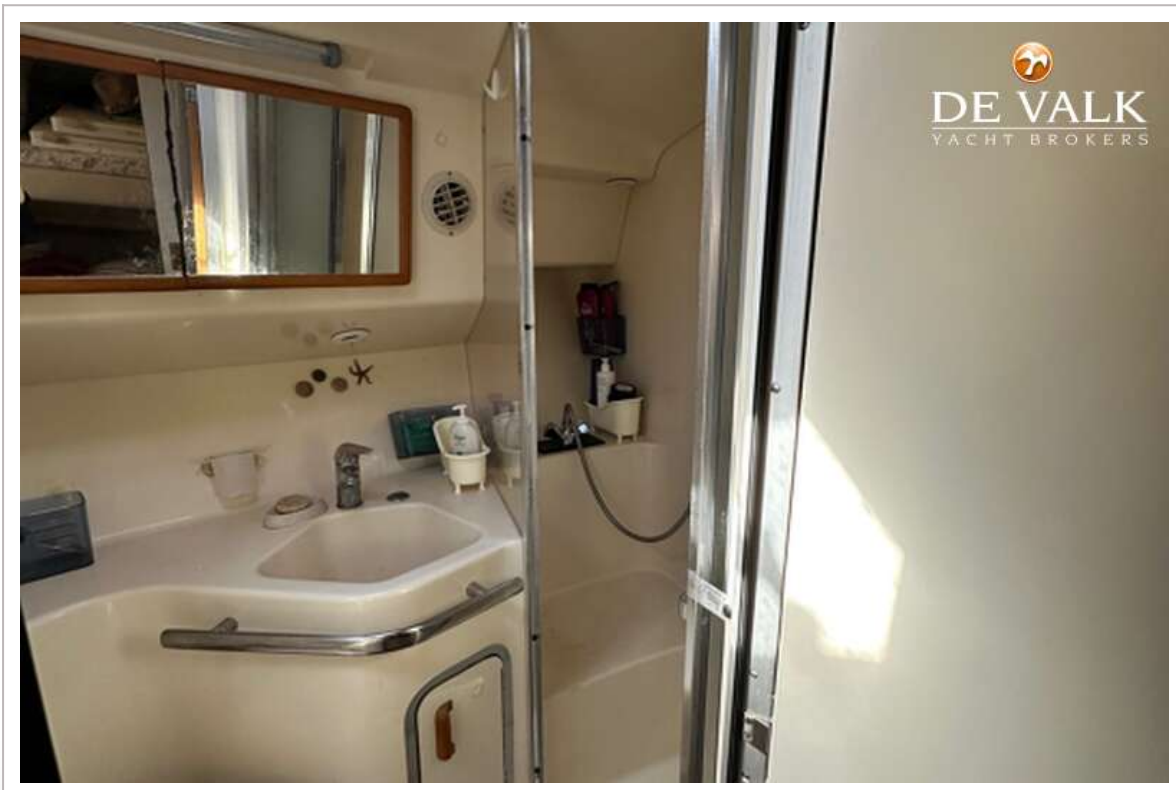
# SEA RAY 400 EXPRESS CRUISER



# SEA RAY 400 EXPRESS CRUISER



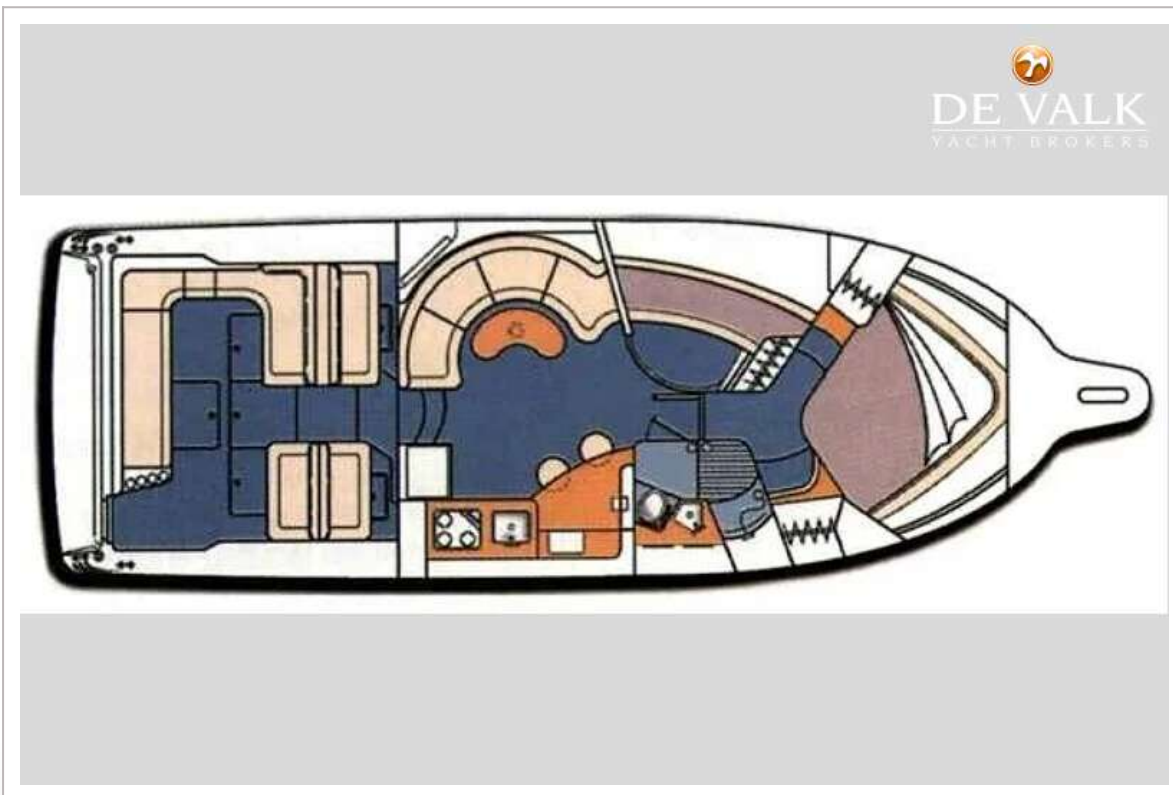
# SEA RAY 400 EXPRESS CRUISER



# SEA RAY 400 EXPRESS CRUISER



# SEA RAY 400 EXPRESS CRUISER



# SEA RAY 400 EXPRESS CRUISER

