



DE VALK  
YACHT BROKERS



MASON 53



DE VALK  
YACHT BROKERS

## KOMMENTARE DES MAKLERS

This 53' Mason is a dream boat with traditional lines, a solid structure, and amazing space. She sails beautifully and has a lovely interior. Recently upgraded (2024) with new canvas (sail bags, bimini, dodgers, sun cover), interior cushions, fresh deck paint, varnished woodwork (10 layers), and a 5-layer copper-coated bottom (2022). Perkins Engine and Northern Light Genset serviced (2024). A true-Blue Water cruiser with extensive inventory, perfect for living aboard and cruising the region. Ready to sail away, offers invited.

*Maarten de Kroon*

## TECHNISCHE DATEN

<b>Maße</b>	16.31 x 4.52 x 2.09 (m)	<b>Werft</b>	Ta Shing Yacht Building
<b>Baujahr</b>	1984	<b>Kabinen</b>	4
<b>Material</b>	GFK	<b>Kojen</b>	9
<b>Motor(en)</b>	1 x Perkins 4.236 diesel	<b>PS/kW</b>	85.00 (PS), 62.56 (kW)
<b>Angebotspreis</b>	Reserviert (MwSt. )	<b>Liegeplatz</b>	Singapore

## KONTAKT

<b>Verkaufsbüro</b>	De Valk Asia	<b>Telefon</b>	+65 826 679 95
<b>Adresse</b>		<b>E-Mail</b>	asia@devalk.nl
	AS		

## HAFTUNGSAUSSCHLUSS

Diese Angaben erfolgen nach bestem Wissen, können jedoch nicht garantiert werden.



## ALLGEMEIN

<b>Modell</b>	MASON 53
<b>Typ</b>	Segelyacht
<b>Rumpflänge (m)</b>	16,31
<b>Wasserlinienlänge (m)</b>	12,12
<b>Breite (m)</b>	4,52
<b>Tiefgang (m)</b>	2,09
<b>Stehhöhe (m)</b>	2,00
<b>Baujahr</b>	1984
<b>Lancierung</b>	1984
<b>Werft</b>	Ta Shing Yacht Building
<b>Land</b>	Taiwan
<b>Entwerfer</b>	A Mason
<b>Gewicht (t)</b>	17,5
<b>Ballast (Ton)</b>	6,5
<b>CE Norm</b>	A
<b>Rumpfmateriale</b>	GFK
<b>Rumpffarbe</b>	Weiß
<b>Rumpfform</b>	S-Spant
<b>Art Kiel</b>	Langkieler
<b>Material Aufbauten</b>	GFK
<b>Stossliste</b>	Holz
<b>Deckmaterial</b>	Holz-epoxy
<b>Deck Finish</b>	Antirutsch Belag
<b>Deck Finish Aufbauten</b>	Antirutsch Belag
<b>Pflicht Bedeckung</b>	Teak
<b>Antifouling (Jahr)</b>	2022, copper coat 5 layers
<b>Dorado Belufter</b>	Yes
<b>Fenster Einfassung</b>	Edelstahl
<b>Fenster Material</b>	Sicherheitsglas
<b>Decks Luke</b>	ja



<b>Bullauge</b>	Edelstahl
<b>Isolation</b>	Schaum
<b>Radar Träger</b>	nicht klappbar
<b>Treibstofftank (Liter)</b>	Stahl 2x 400
<b>Füllstandsanzeige (Treibstofftank)</b>	Display at nav station
<b>Treibstoff Tank (Liter)</b>	Stahl 2x 200
<b>Füllstandsanzeige (Tagestank)</b>	Display at nav station
<b>Trinkwassertank (Liter)</b>	Edelstahl 2x 300
<b>Fäkalien Tank (Liter)</b>	Kunststoff
<b>Fäkalien Tankablauf</b>	Deck Verbindung + Pumpe
<b>Radsteuerung</b>	Kabelsteuerung
<b>Aussen Steuerung</b>	Kabelsteuerung
<b>Not-Pinne</b>	ja
<b>Weitere Info Farbe und Anstrich</b>	Deck painted 2023
<b>Weitere Info</b>	In einem kleinen Abschnitt des Backborddecks über der Pantry befindet sich eine weiche Stelle. Das Backbordlicht wurde neu abgedichtet und eine Restaurierung dieser Stelle wird empfohlen.

## UNTERKUNFT

<b>Kabinen</b>	4
<b>Kojen</b>	9
<b>Innen</b>	Teak
<b>Fussboden</b>	Teak
<b>Offenen Cockpit</b>	ja
<b>Salon</b>	ja
<b>Standhöhe Salon (m)</b>	2,0m
<b>Schiebedach</b>	handbetrieben
<b>Heizung</b>	elektrisch 220V
<b>Heizung 2</b>	elektrisch 220V
<b>Klima Anlage</b>	Klima mit Rückzyklus 3x
<b>Navigation Zenter</b>	ja



Kartentisch	ja
Achterkabine	ja
Speisezimmer	ja
Dinette	ja
Dinette zum umbauen	ja
Tür zum Cockpit	ja
Kombüse	ja
Arbeitsfläche	Holz
Spülbecken	Edelstahl
Herd	Gas 4 burners
Ofen	ja
Gas-Alarm	ja
Mikrowelle	ja
Kühlschrank	Frigoboat Paris 35F, 60 L
Gefrier Truhe	Frigoboat Capri 50F, 50 L
Warmwasser System	220V
Wasserdruck System	elektrisch
Schnellkoch Kanne	ja
Kaffeemaschine	ja
Eignerkabine	Doppelbett + Einzelbett
Länge Bett (m)	2m
Kleiderschrank	hängend/Schublad/Regale
Badezimmer	en suite
Toilet	en suite
Toilette System	elektrisch
Handwaschbecken	auf der Toilette
Dusche	en suite
Gästekabine 1	V-Bett
Länge Bett (m)	2m
Kleiderschrank	hängend/Schublad/Regale
Badezimmer	gemeinsam
Toilette	gemeinsam



Toilette System	elektrisch
Handwaschbecken	auf der Toilette
Dusche	gemeinsam
Gästekabine 2	Stockbett
Länge Bett (m)	2m
Kleiderschrank	hängend/Schublad/Regale
Badezimmer	gemeinsam
Toilette	gemeinsam
Toilette System	elektrisch
Handwaschbecken	auf der Toilette
Dusche	gemeinsam
Gästekabine 3	Stockbett
Länge Bett (m)	2m
Kleiderschrank	hängend/Schublad/Regale
Badezimmer	ja
Toilette	gemeinsam
Toilette System	elektrisch
Handwaschbecken	auf der Toilette
Dusche	gemeinsam
Weitere Info	Kondensation aus der Klimaanlage hat die untere Bilgenschottwand unter dem Boden beeinträchtigt und würde von einer Wartung profitieren.

## MASCHINEN

Motoranzahl	1
Marke	Perkins
Typ	4.236
PS	85
kW	62.56
Kraftstoffart	Diesel
Installiert im Jahr	1999
Höchstgeschwindigkeit (Kn)	9



<b>Marschgeschwindigkeit (Kn)</b>	7,5
<b>Verbrauch (l/h)</b>	5
<b>Kühlungssystem Motor</b>	direkt Aussenwasser
<b>Antrieb</b>	Schraubenwelle
<b>Motor bedienung</b>	Seilzug Kabel
<b>Gewende getriebe</b>	hydraulic
<b>Bugschraube</b>	elektrisch DE-Power SE 120/215T
<b>Exhaust</b>	wassergekühlt
<b>Propeller Typ</b>	Segelstellung
<b>Propellerblätter</b>	3
<b>Material Propellerwelle</b>	Edelstahl
<b>Propellerwelle schmierung</b>	Wasser
<b>Hand Bilgenpumpe</b>	1
<b>Elektrische Bilgenpumpe</b>	2
<b>Generator</b>	Nassauspuff Northern Lights 9,4 kW
<b>Betriebsstunden Generator</b>	827
<b>Starterbatterie</b>	Neutron Power Heavy Duty, 12v, 180AH 2024
<b>Versorgungsbatterie</b>	4x Trojan AGM Deep Cycle 6v 370 AH
<b>Navigationsbatterie</b>	2X sm12-100ht Gel, 12v, 100AH 2023
<b>Generatorbatterie</b>	AC Delco Heavy Duty 12v 150 AH
<b>Bugschraubebatterie</b>	2x 12v 100AH AC Delco 2021
<b>Batterie Monitor</b>	ja
<b>Batterie Ladegerat</b>	Victron Centaur 60 Amp (2023)
<b>Umwandler</b>	Pure Sine Wave 220V 3000 W (2023)
<b>Solar panele</b>	2x 150Watt
<b>Landstrom</b>	mit Kabel
<b>Wasserbereiter</b>	Aquagive 140l/h (2013)

## NAVIGATION

<b>Kompass</b>	At helm station, Danforth
<b>Elektrisches Kompass</b>	Raymarine Fluxgate



Tiefenanziege	Raymarine i50
Logge	Raymarine ST60+
Windlupe anzeige	Raymarine i60
UKW	Raymarine 55
Portabel UKW	ja
Autopilot	Raymarine S3 + Type 2 Hydraulic drive
Ruderwinkel Anzeige	Raymarine
Radar	Raymarine Digital 18"
GPS	Raymarine Raystar 125
Radar/GPS/Plotter	Raymarine C120W
WIFI Antenne	Wifi router
AIS Transceiver	Raymarine AIS650
Radio Empfänger	Satcom Sailor 150 Fleetbroadband
Epirb	McMurdo E5 Smartfind 406
Navigation Beleuchtung	ja
Suchscheinwerfer	ja

## AUSRÜSTUNG

Sturm Fenstern	New 2024
Kuchenbude	New 2024
Kleine Spritzverdek (Dodger)	New 2024
Bimini	New 2024
Sonnenschirm	New 2024
Cockpit Polster	ja
Cockpit Tisch	ja
Cockpit Sessel	ja
Badeleiter	Edelstahl
Anker	Bruce 30 kg
Ankerkette	55m, 12mm, Mantus swivel (2023)
Anker 2	Delta 25 kg
Ankerwinde	elektrisch Lofrans 1700W/12V



Gangspill	ja
Beiboot	aufblasbar Festboden Highfield UL340 (2018)
Ausserborder	18 HP Tohatsu (2021)
Ausserborder Halterung	ja
Davits	Edelstahl
Davits bedienung	handbetrieb
See Reling	Draht/Seil
Zupackenschiene (aufbauten)	Teak, stainless steel
Seiten-Einstieg Seereling	ja
Heckkorb	ja
Bugkorb	ja
Rettungsinsel	Container
Rettungsinsel (Pers)	Container 6 pax
Letzte Wartung Rettungsinsel	2020
Schwimvesten	8, 2x inflatable, 6x red type II
Rettungsboje	Lifelink sling white (2023)
Horn	elektrisch
Radar Reflektor	ja
Fenderkissen	4x F6
Festmacher	ja
Reserve Teilen	ja
Werkzeug	ja
TV	Samsung 40", wall mount
Radio-CD Spieler	ja
I-Pod Anschluss	ja
Surround Sound System	ja
Lautsprecher im Pflicht	ja
Lautsprecher im Salon	ja
Lautsprecher im Kabin	ja
Uhr - Barometer	ja
Feuerloscher	5x ABC
Letzte Wartung Feuerloscher	2023



Feuerlöscher in Maschine Raum

Vicinity

## RIGG

Rig

Ketsch

Stehendes Gut

Drahtseil 2016

Marke Mast

Isomat

Material Mast

Aluminium

Salings

2

Durchgehende Mast

ja

Großsegel

Furled on boom

Großsegel-Persenning

New

Latten traveller

ja

Durchelatted großsegel

ja

Besan

Furled on boom

Besansegel-Persenning

New

Genua I

ja

Rollreffanlage

ja

A-symmetrischen Spi

Nylon 2014

Stagesegel

Dacron 2014

Sturmfock

ja

Reff Vorrichtung

Rollgross im Baum

Achterstag Spanner

mechanisch

Baumniederhohler

Talje

Primare Schot Winschen

2x Lewmar 55, 1x electric

Sekundaire Schot Winschen

2x Lewmar 42, 1x Lewmar 40, 1x Arco 50

Fall Winschen

2x Lewmar 42, 2x Lewmar 30, Mizzen 1x Lewmar 16

Spi Winschen

ja

Multifunktional Winschen

Fall/Schot winschen

Spi-Baum

Aluminium

Weitere Info

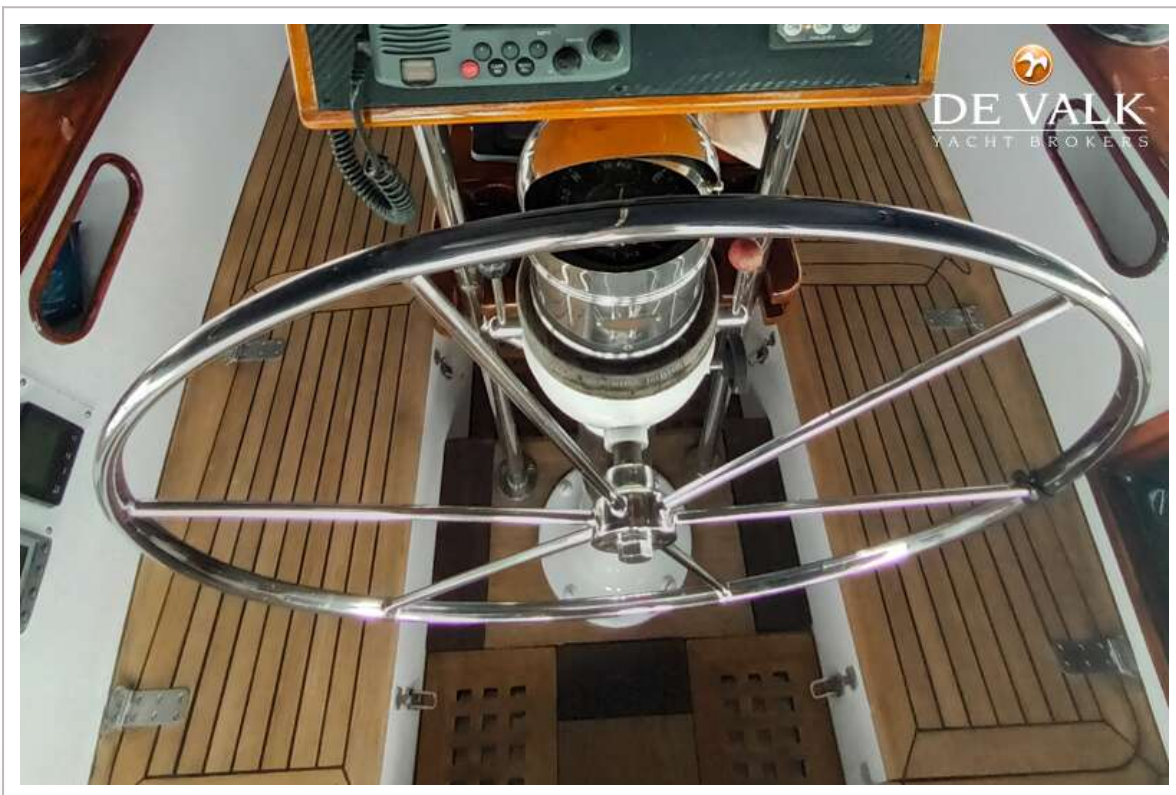
Die Maststufenfach-Sideboard wurde durch Regenwasser beschädigt und benötigt frisches Holz.

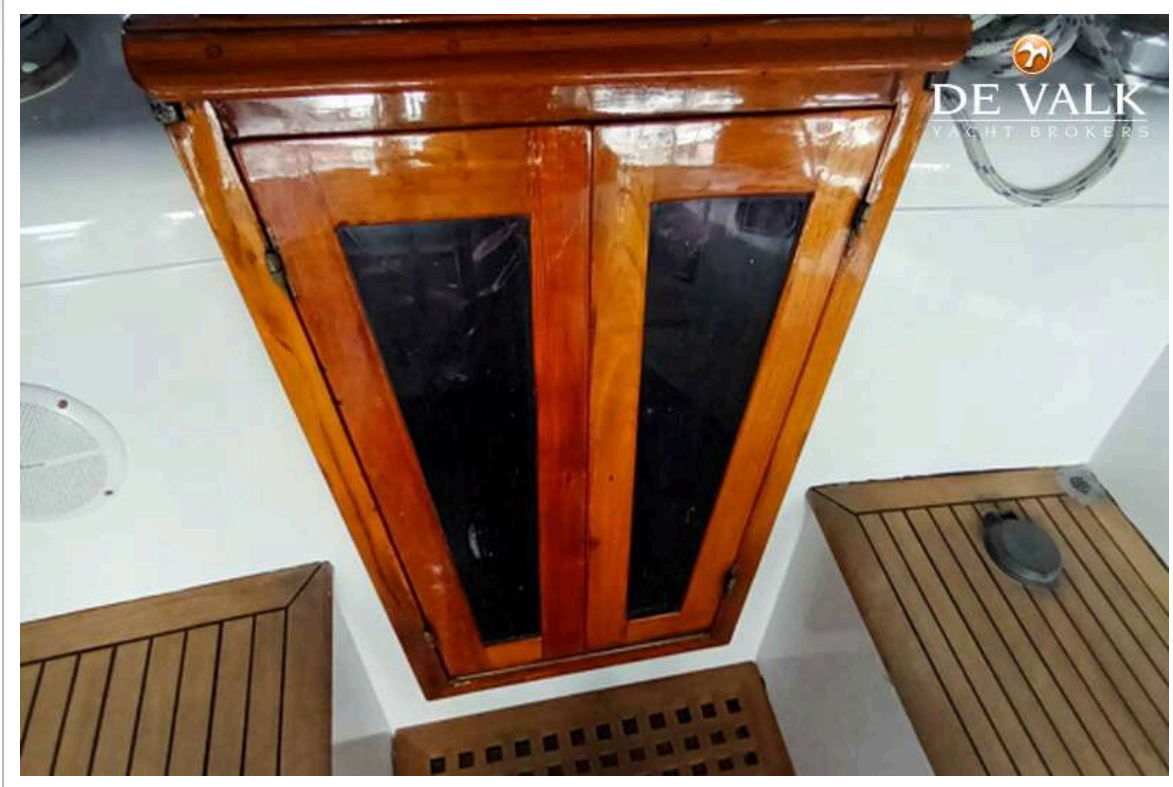


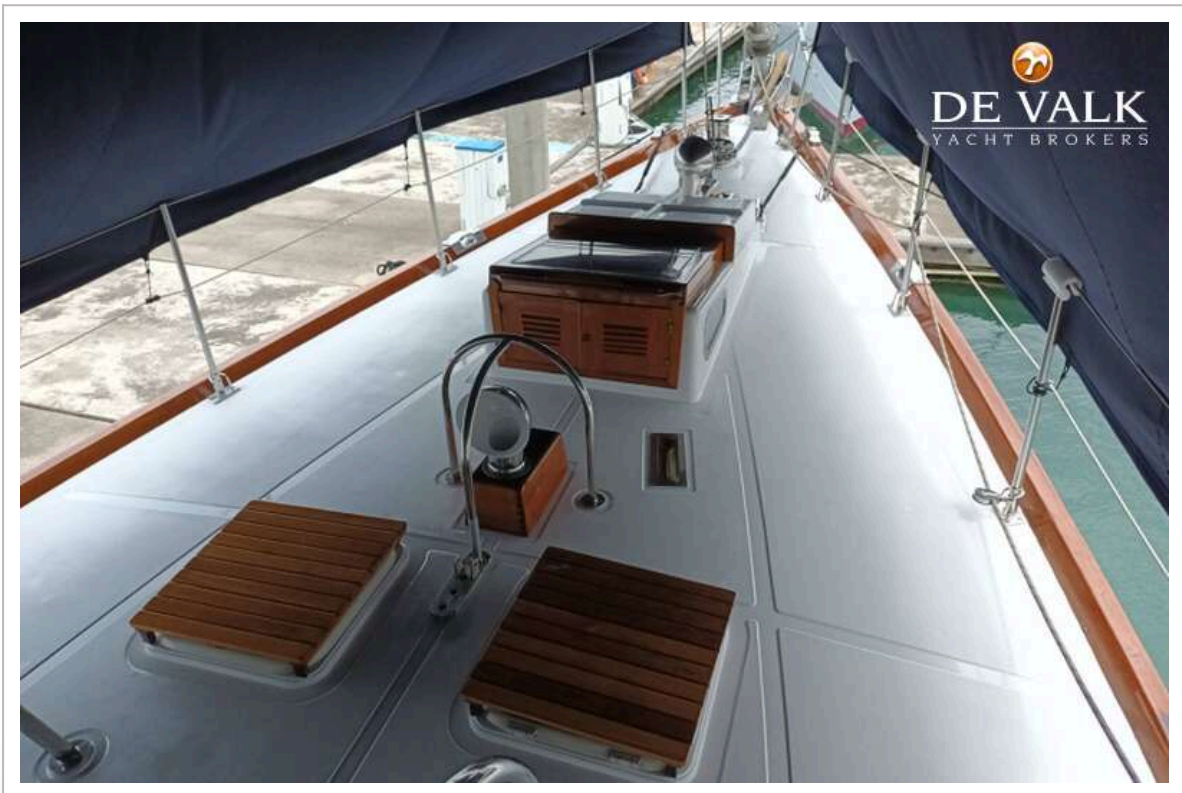
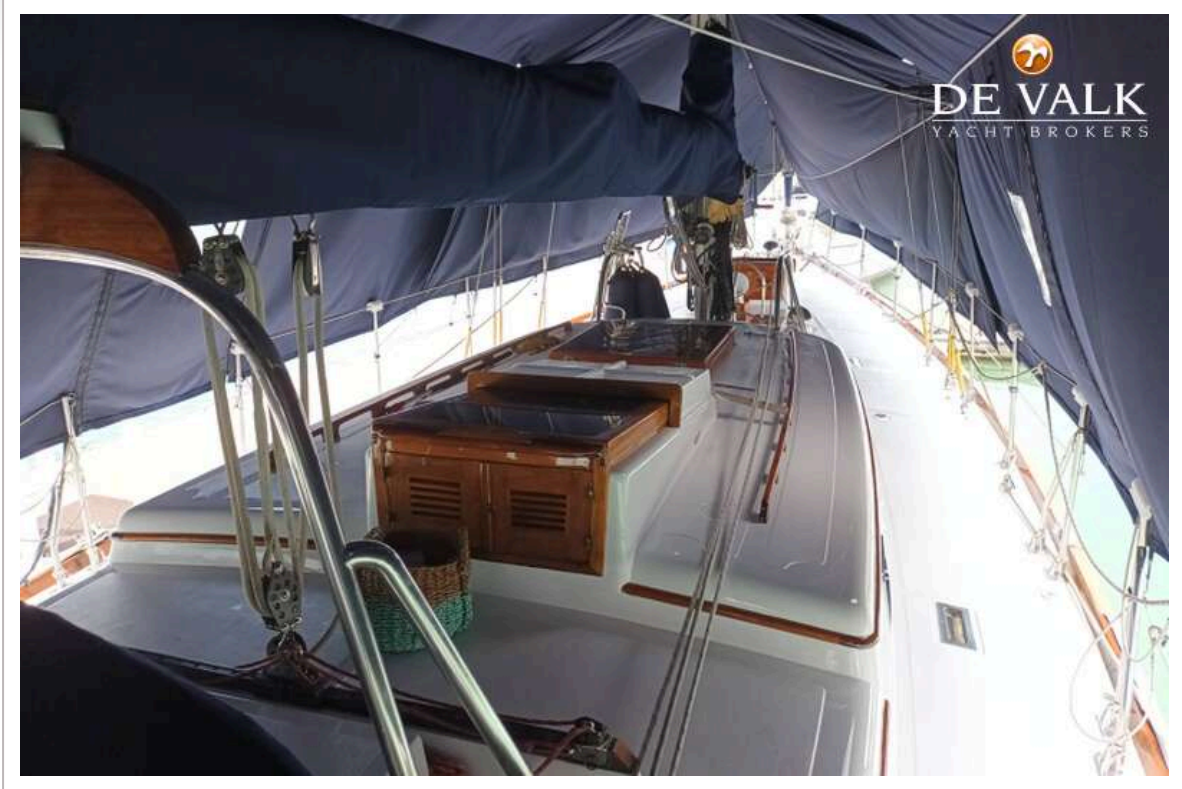


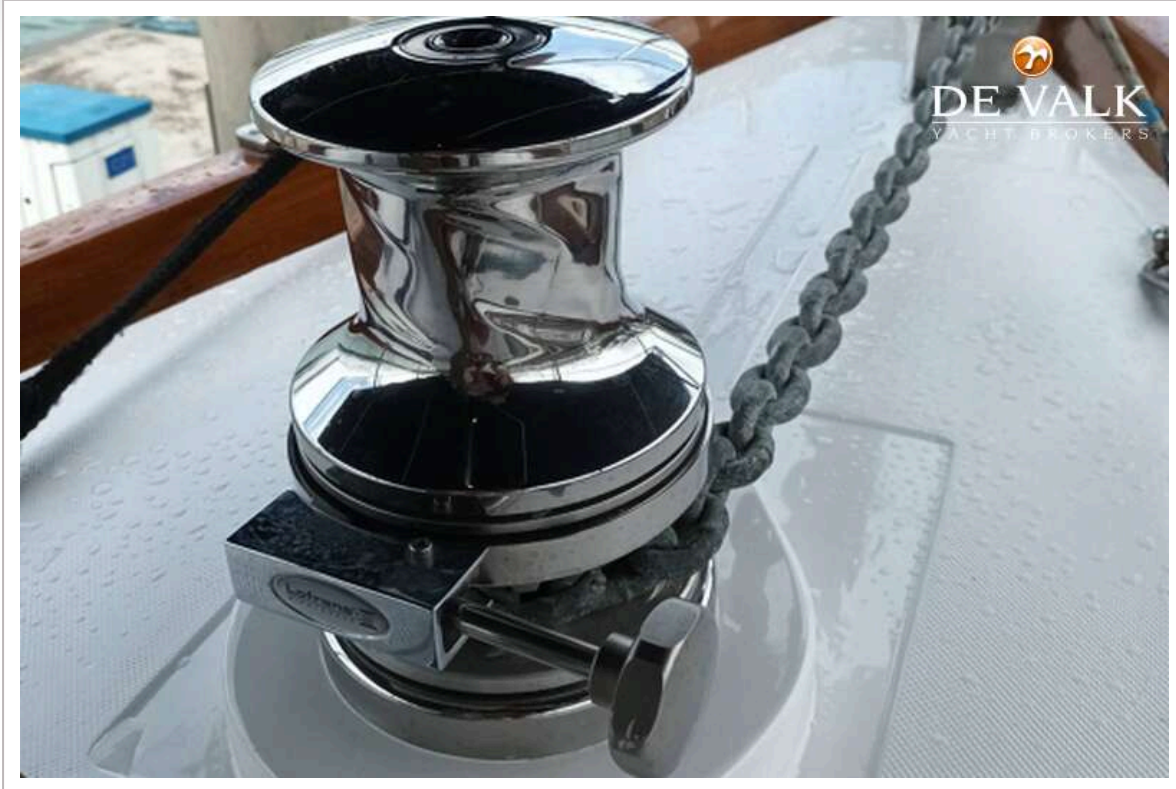


# MASON 53

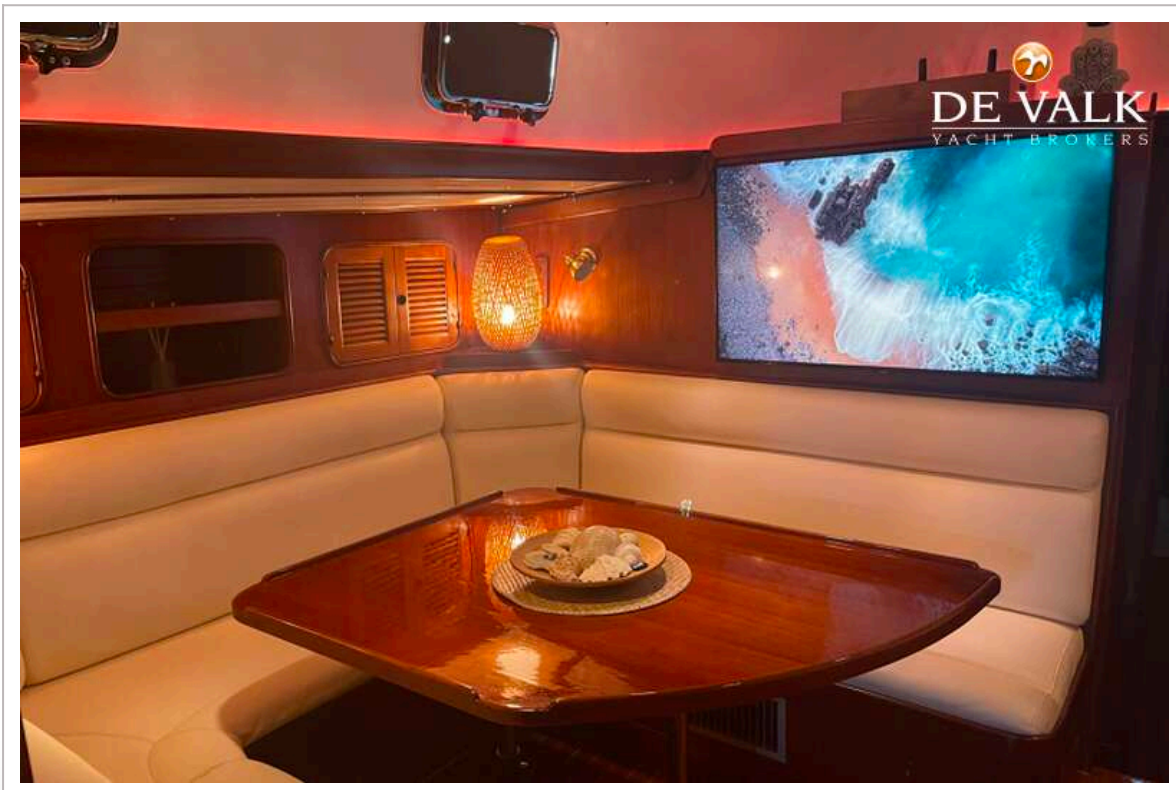






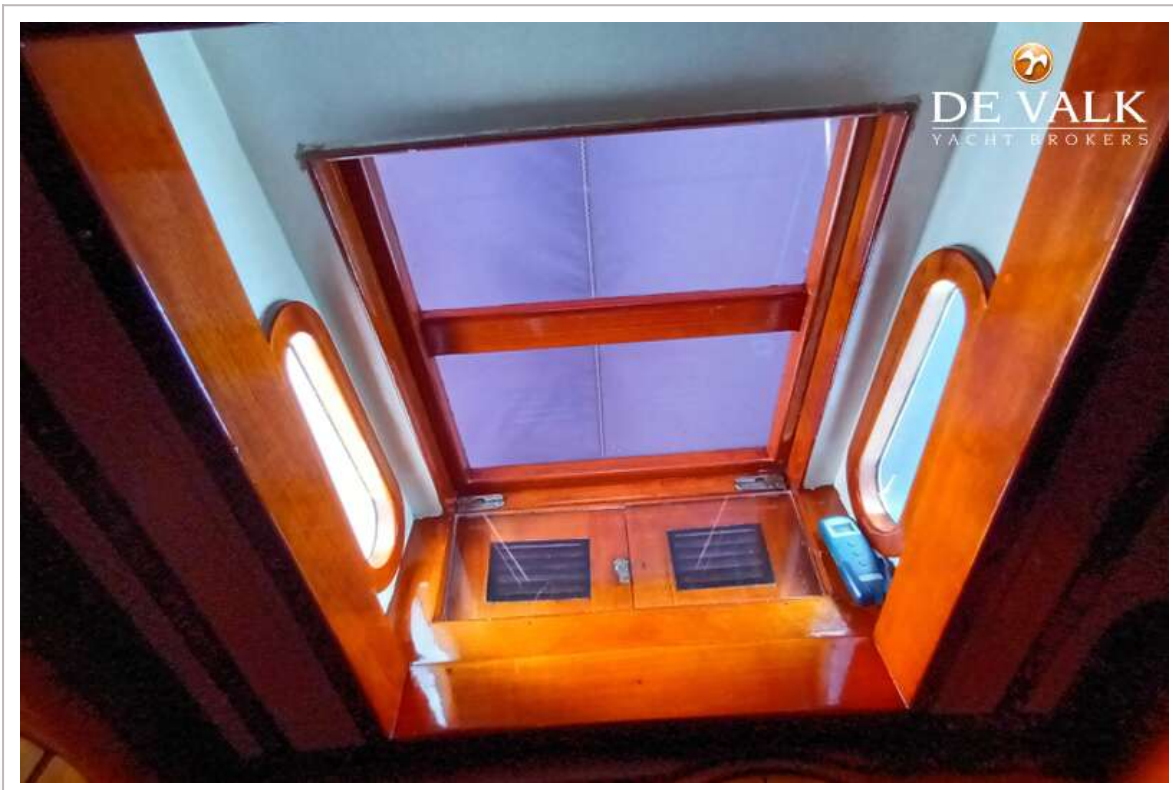






# MASON 53

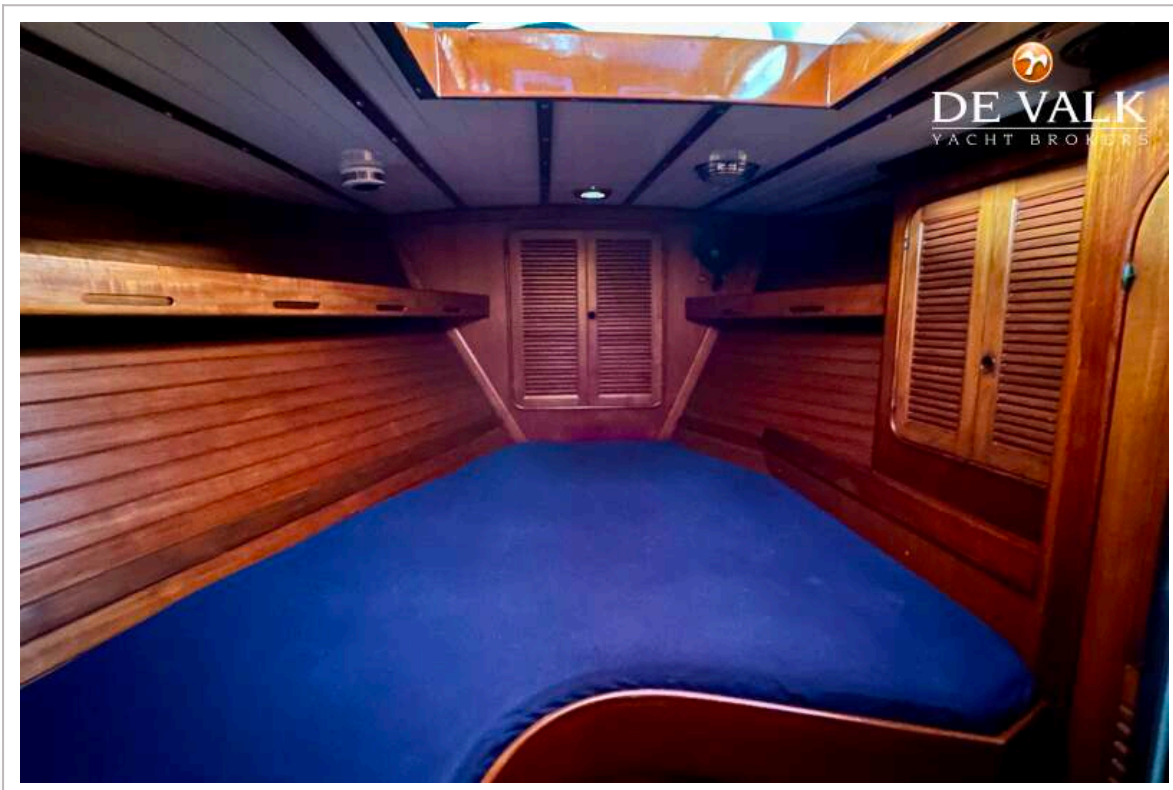
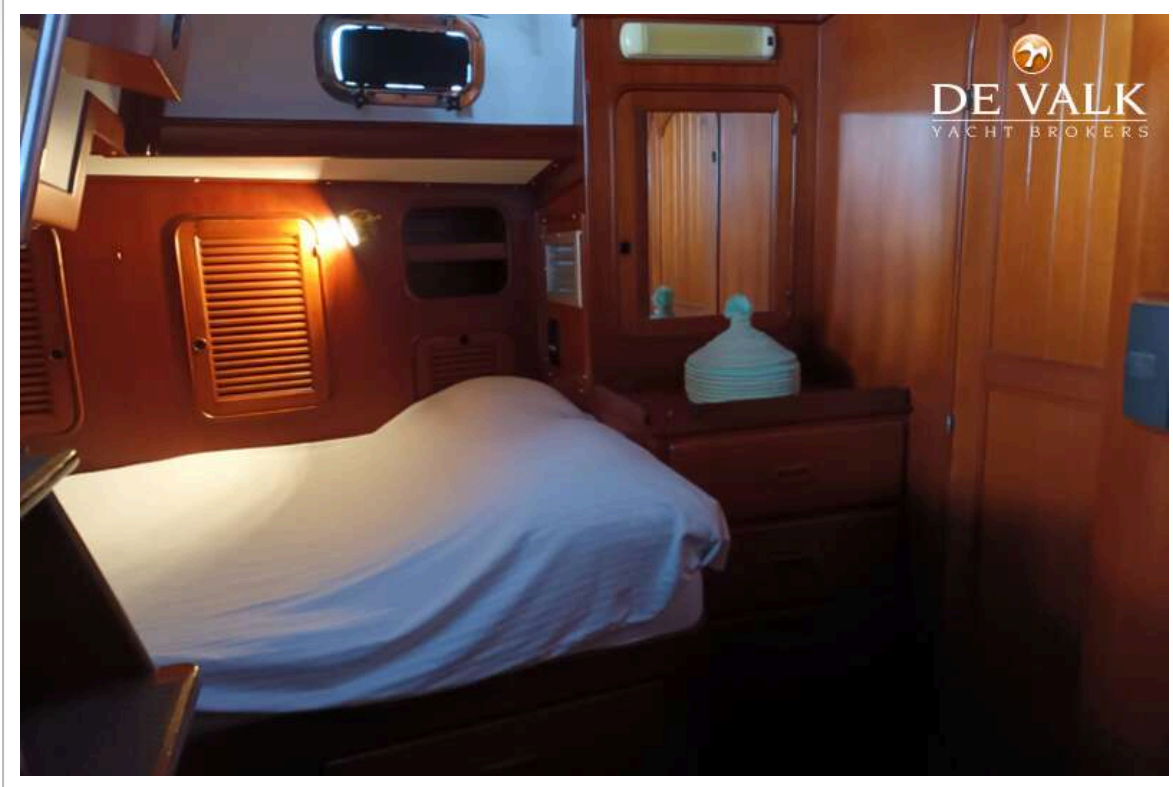




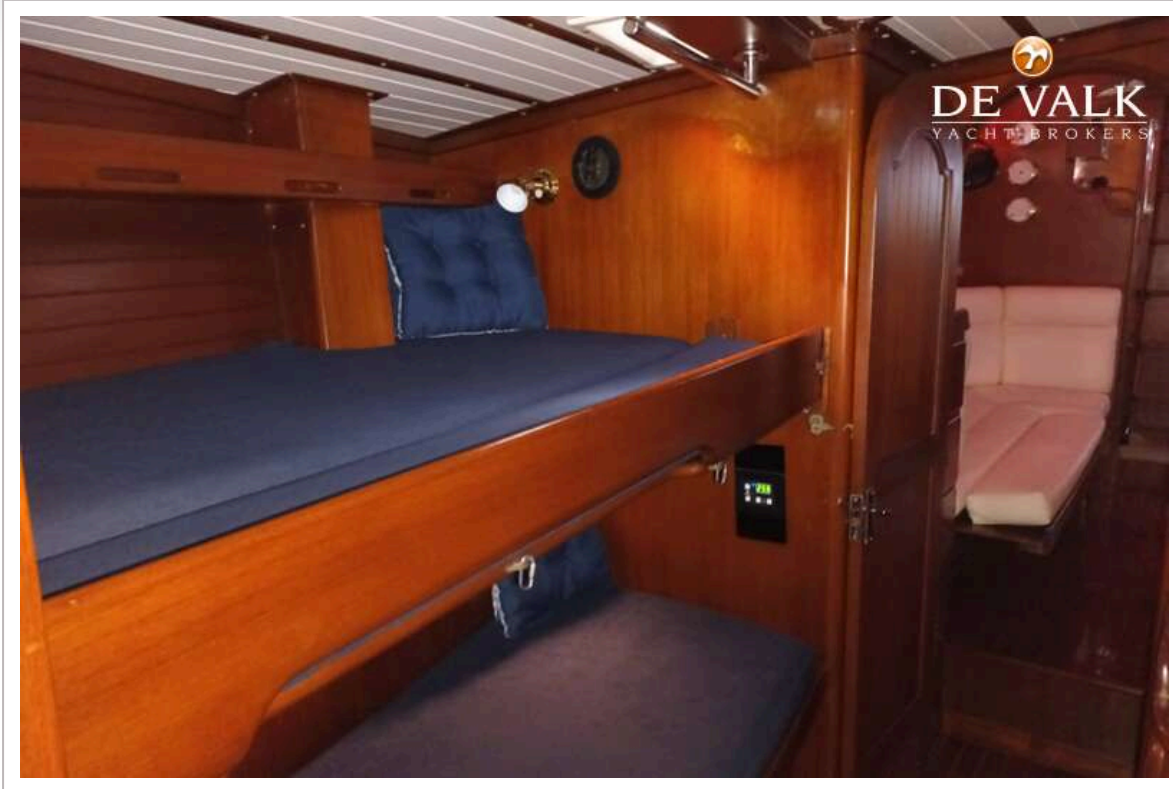
# MASON 53



# MASON 53



# MASON 53



# MASON 53



