



DE VALK
YACHT BROKERS



HANSE 430



DE VALK
YACHT BROKERS

KOMMENTARE DES MAKLERS

This 2010 Hanse 430 is an absolute gem immaculate condition and barely used, as if it's been waiting patiently for someone to finally take it sailing. The desirable 3-cabin layout with 2 toilets offers comfort and practicality, while the 1.80 m draft gives you excellent sailing performance without limiting your cruising grounds. Fully equipped with all the bells and whistles (yes, even the ones you didn't know you needed), she's turnkey and truly ready to go.

Hans Visser

TECHNISCHE DATEN

Maße	13.30 x 4.18 x 1.80 (m)	Werft	Hanse Yachts AG
Baujahr	2010	Kabinen	3
Material	GFK	Kojen	6
Motor(en)	1 x Yanmar 4JH4AE diesel	PS/kW	54.00 (PS), 39.74 (kW)
Angebotspreis	verkauft (MwSt.)	Liegeplatz	beim Verkaufsbüro

KONTAKT

Verkaufsbüro	De Valk Hindeloopen B.V.	Telefon	+31 514 52 40 00
Adresse	Oosterstrand 1 8713 JS Hindeloopen NL	E-Mail	hindeloopen@devalk.nl

HAFTUNGSAUSSCHLUSS

Diese Angaben erfolgen nach bestem Wissen, können jedoch nicht garantiert werden.



ALLGEMEIN

Modell	HANSE 430
Typ	Segelyacht
Rumpflänge (m)	13,30
Breite (m)	4,18
Tiefgang (m)	1,80
Durchfahrtshöhe (m)	21,50
Stehhöhe (m)	1,95
Baujahr	2010
Werft	Hanse Yachts AG
Land	Deutschland
Entwerfer	Judel & Vrolijk
Gewicht (t)	10,4
Ballast (Ton)	3,2
CE Norm	A
Rumpfmateri al	GFK
Rumpffarbe	Anthrazitgrau
Rumpfform	Rundspant
Art Kiel	Flossen Kiel
Material Aufbauten	GFK
Stossliste	Edelstahl
Deckmaterial	GFK
Deck Finish	Teak
Deck Finish Aufbauten	Teak
Pflicht Bedeckung	Teak
Antifouling (Jahr)	2025
Fenster Einfassung	Aluminium
Fenster Material	Polycarbonat
Decks Luke	3x Lewmar flush with deck
Bullauge	12x Lewmar
Treibstofftank (Liter)	Edelstahl 230 ltr.



Füllstandsanzeige (Treibstofftank)	ja
Trinkwassertank (Liter)	Kunststoff 325 ltr.
Füllstandsanzeige (Trinkwasser)	ja
Fäkaelien Tank (Liter)	Edelstahl 30 ltr.
Fäkaelien Tankablauf	Deck Absaugstützen
Radsteuerung	mechanisch
Not-Pinne	ja

UNTERKUNFT

Kabinen	3
Kojen	6
Innen	Mahagoni
Einteilung	ja
Fussboden	Teak und Holly
Standhöhe Salon (m)	1,95 mtr.
Heizung	Diesel Heißluft Eberspracher
Kartentisch	ja
Achterkabine	ja
Kombüse	ja
Arbeitsfläche	Duropal
Spülbecken	Edelstahl Double
Herd	Gas 2 burner
Ofen	In Cooker
Mikrowelle/Backofen Kombi	Caso MCG30
Warmwasser System	220V + Motor Boiler
Wasserdruck System	elektrisch
Eignerkabine	V-Bett
Länge Bett (m)	2,00 x 1,93 mtr.
Kleiderschrank	hängend/Schublade/Regale
Badezimmer	en suite
Toilet	en suite



Toilette System	handbetrieb
Handwaschbecken	im Badezimmer
Dusche	en suite
Gästekabine 1	Doppelbett
Länge Bett (m)	2,00 x 2,00 mtr.
Kleiderschrank	hängend und Schubladen
Gästekabine 2	Doppelbett
Länge Bett (m)	2,00 x 1,50 mtr.
Kleiderschrank	hängend und Schubladen
Badezimmer	gemeinsam
Toilette	gemeinsam
Toilette System	handbetrieb
Handwaschbecken	im Badezimmer
Dusche	gemeinsam

MASCHINEN

Motoranzahl	1
Marke	Yanmar
Typ	4JH4AE
PS	54
kW	39.74
Kraftstoffart	Diesel
Installiert im Jahr	2010
Höchstgeschwindigkeit (Kn)	8
Marschgeschwindigkeit (Kn)	7
Kühlungssystem Motor	indirekte Wärmetauscher
Antrieb	Saildrive
Saildrive Dichtung	ja
Motor bedienung	Seilzug Kabel
Gewende getriebe	mechanisch
Bugschraube	elektrisch



Propeller Typ	falt
Hand Bilgenpumpe	ja
Batterien	5
Starterbatterie	Banner 12 V 70 Ah
Versorgungsbatterie	2x Victron AGM 12 V 165 Ah 2020
Bugschraubebatterie	2x Victron AGM 12 V 130 Ah 2020
Batterie Monitor	Victron
Batterie Ladegerat/Umwandler	Victron MultiPlus 12/3000/120
Landstrom	mit Kabel

NAVIGATION

Kompass	Plastimo contest 130
Multi Control Display	2x Simrad IS 20
Windlupe anzeige	Simrad IS 20
UKW	Simrad RS82
Autopilot	Simrad AP 24
Radar	B&G 2024
Plotter/GPS	Simrad NSS Evo2
AIS Transceiver	Navico NAIS 300
Radio Empfänger	ja
Navigation Beleuchtung	LED

AUSRÜSTUNG

Spritzverdek	Zeilmakerij De Vuurtoren 2025
Kuchenbude	Zeilmakerij De Vuurtoren 2025
Cockpit Polster	ja
Cockpit Tisch	ja
Badeleiter	Edelstahl
Heckdusche	ja
Anker	ja
Ankerkette	ja



Ausserborder Halterung	ja
See Reling	Draht/Seil
Zupackenschiene (aufbauten)	Edelstahl
Bugkorb	ja
Rettungsboje	ja
Radar Reflektor	ja
Fenderkissen	ja
Festmacher	ja
TV	Lenco
Radio	Fusion MS-RA670
Lautsprecher im Pflicht	ja
Lautsprecher im Salon	ja
Uhr - Barometer	ja
Feuerloscher	ja

RIGG

Rig	Sloop
Stehendes Gut	Drahtseil
Marke Mast	Seldén
Material Mast	Aluminium
Salings	Double
Großsegel	2x
Großsegel-Persenning	ja
Durchelatted großsegel	ja
Fock	Quantum
Genua	North sails
Rollreffanlage	Furlex
Genua-Persenning	ja
Code Zero	ja
Selbstwende Anlage	ja
Reff Vorrichtung	Reffleinen



Achterstag Spanner

mechanisch

Baumniederhohler

Gasdruckfeder

Genua Schotwischen

2x Lewmar 46 2 speed st

Multifunktional Winschen

1x Lewmar Electric 46 2 speed st | 1x Lewmar 46 2 speed st

Spi-Baum

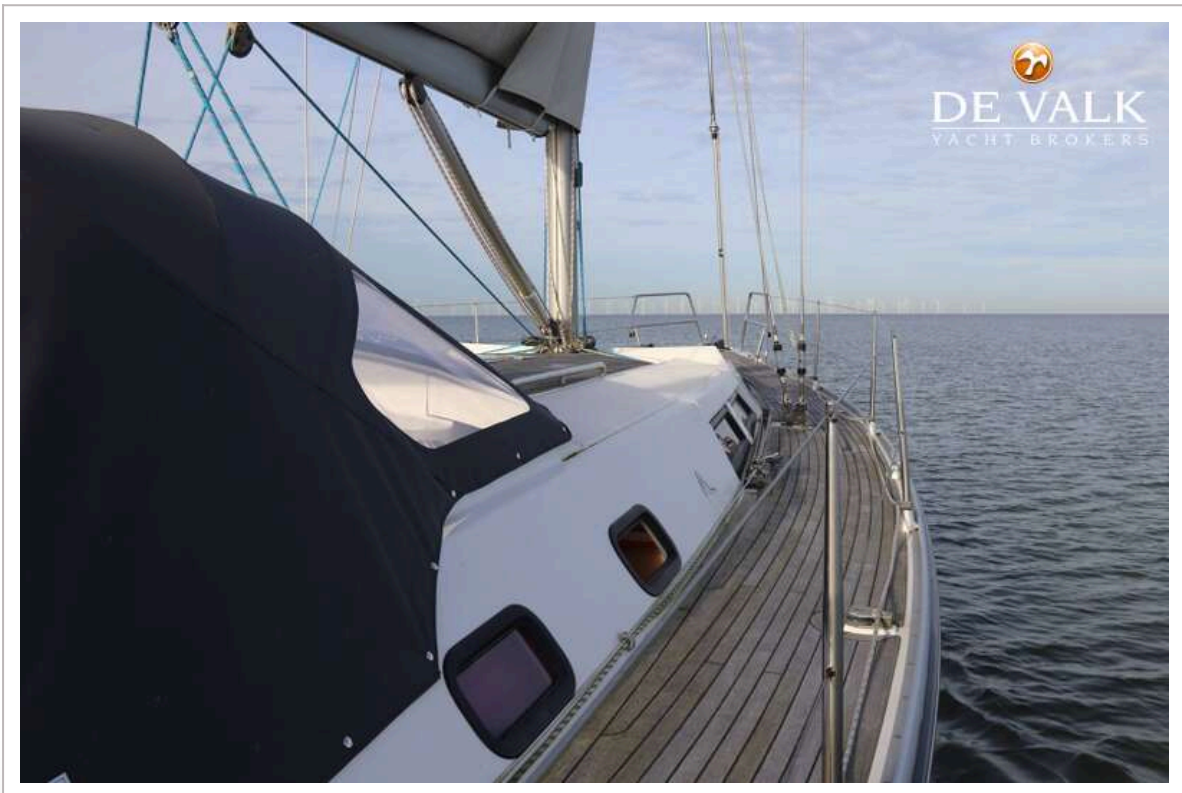
Aluminium



HANSE 430



HANSE 430



HANSE 430



HANSE 430



HANSE 430



HANSE 430



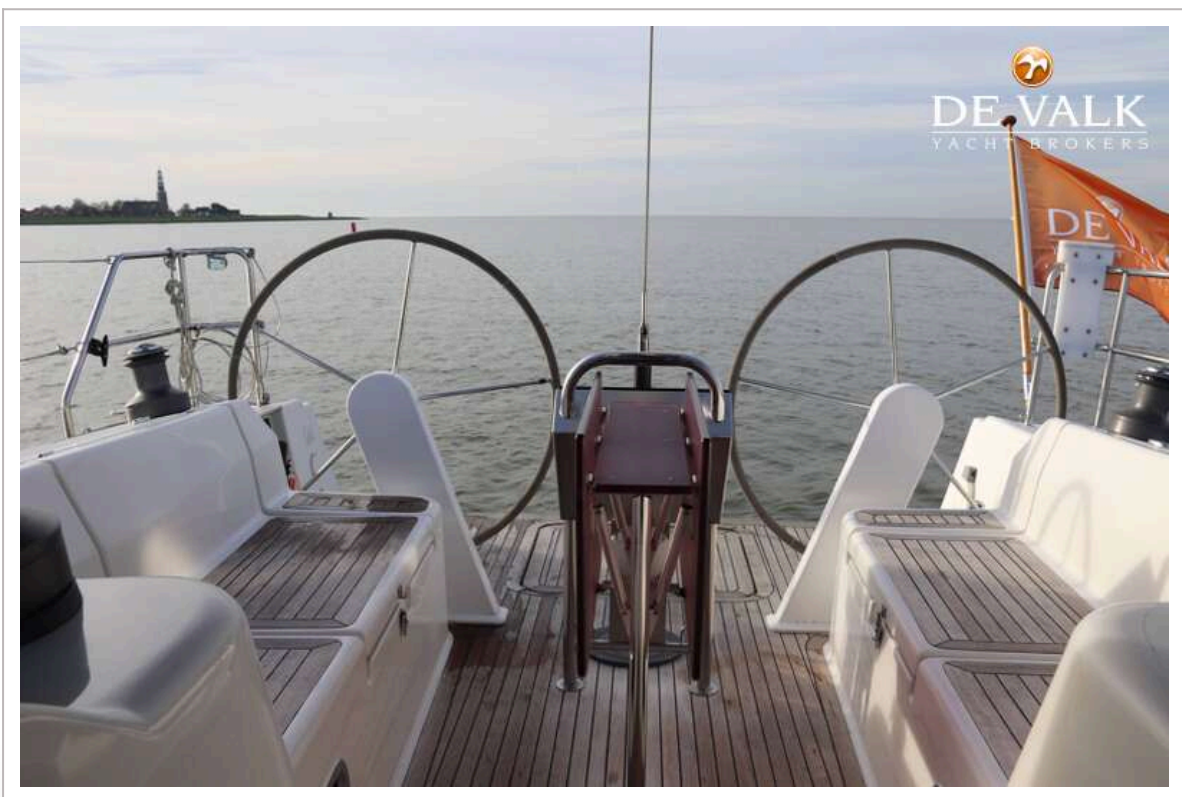
HANSE 430



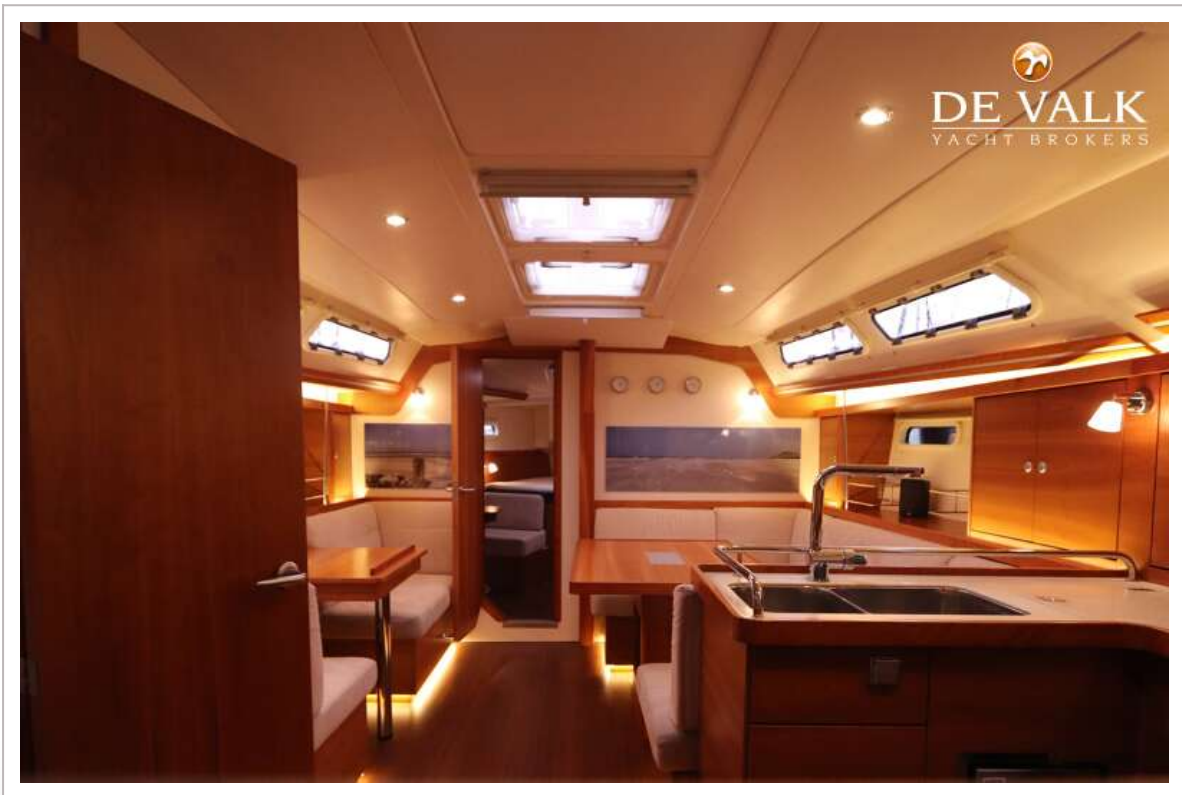
HANSE 430



HANSE 430



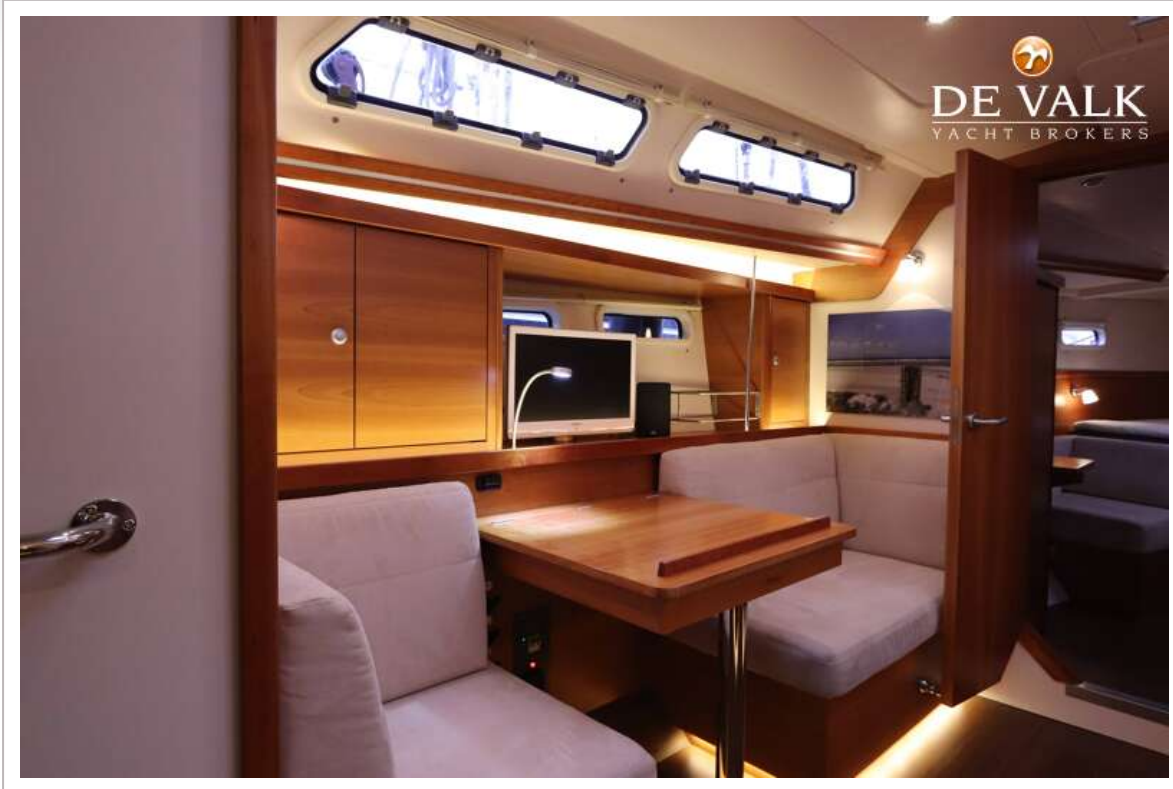
HANSE 430



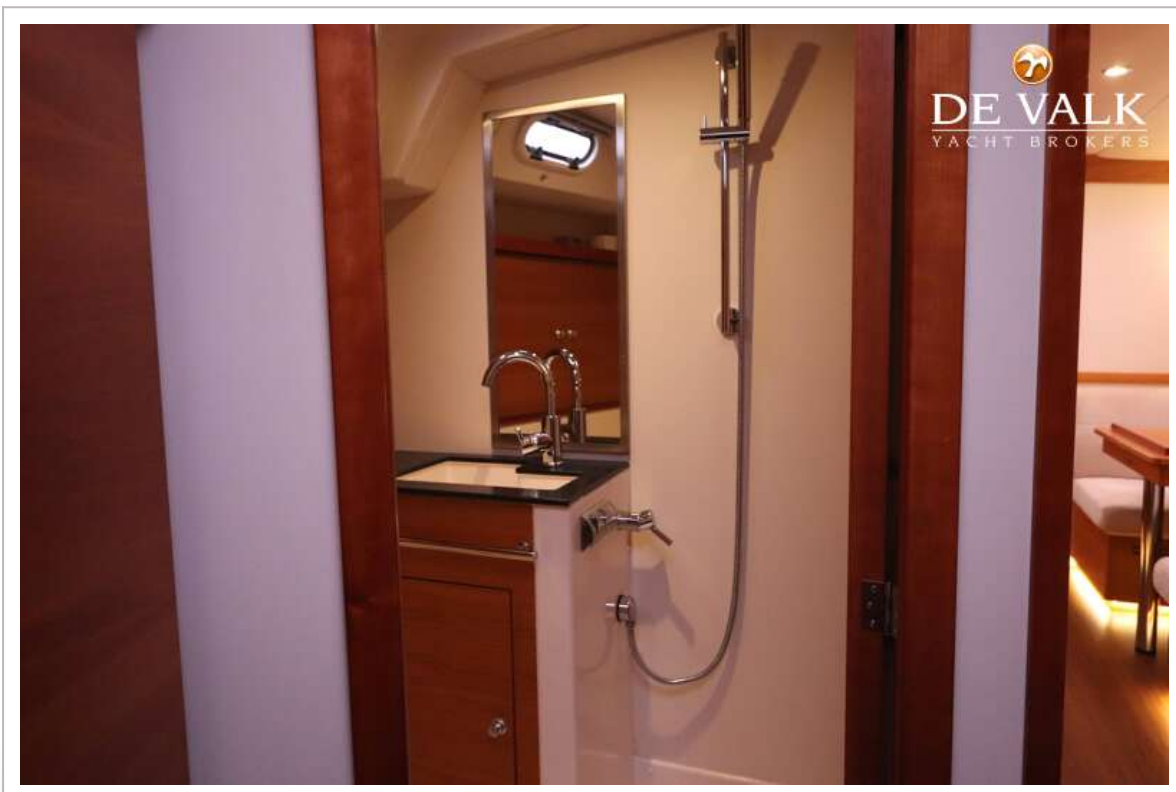
HANSE 430



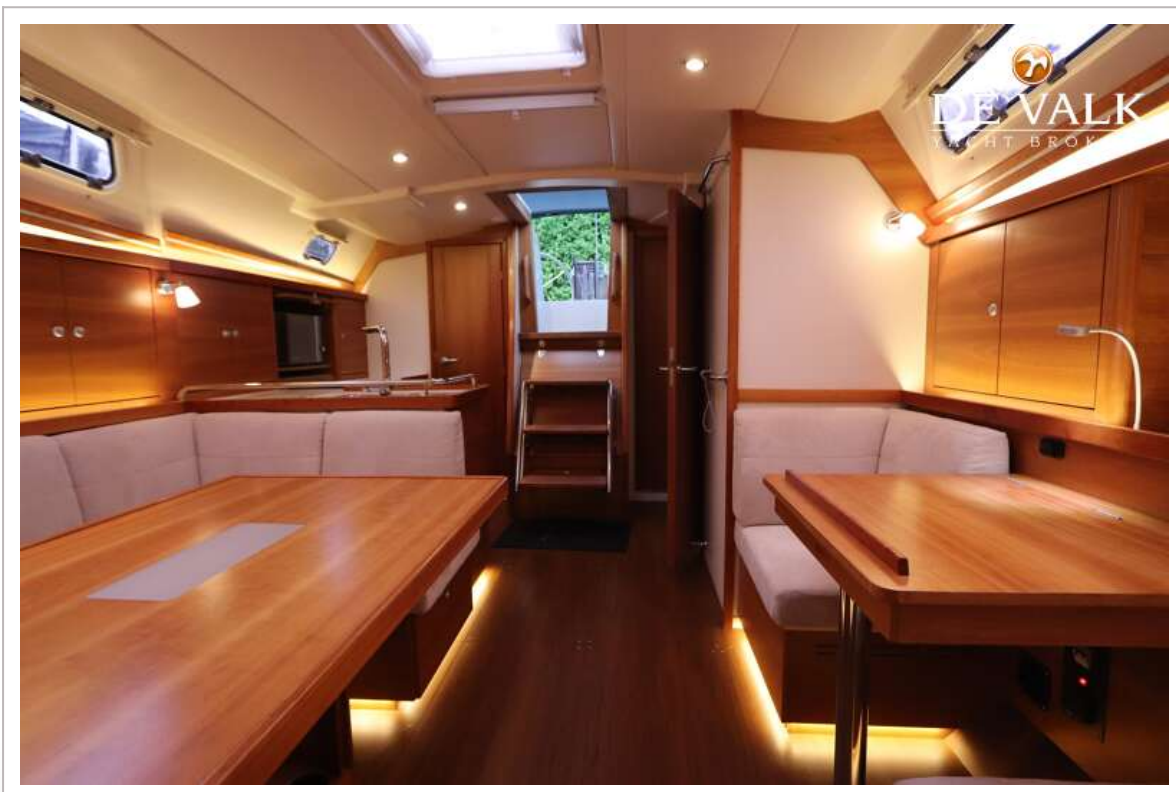
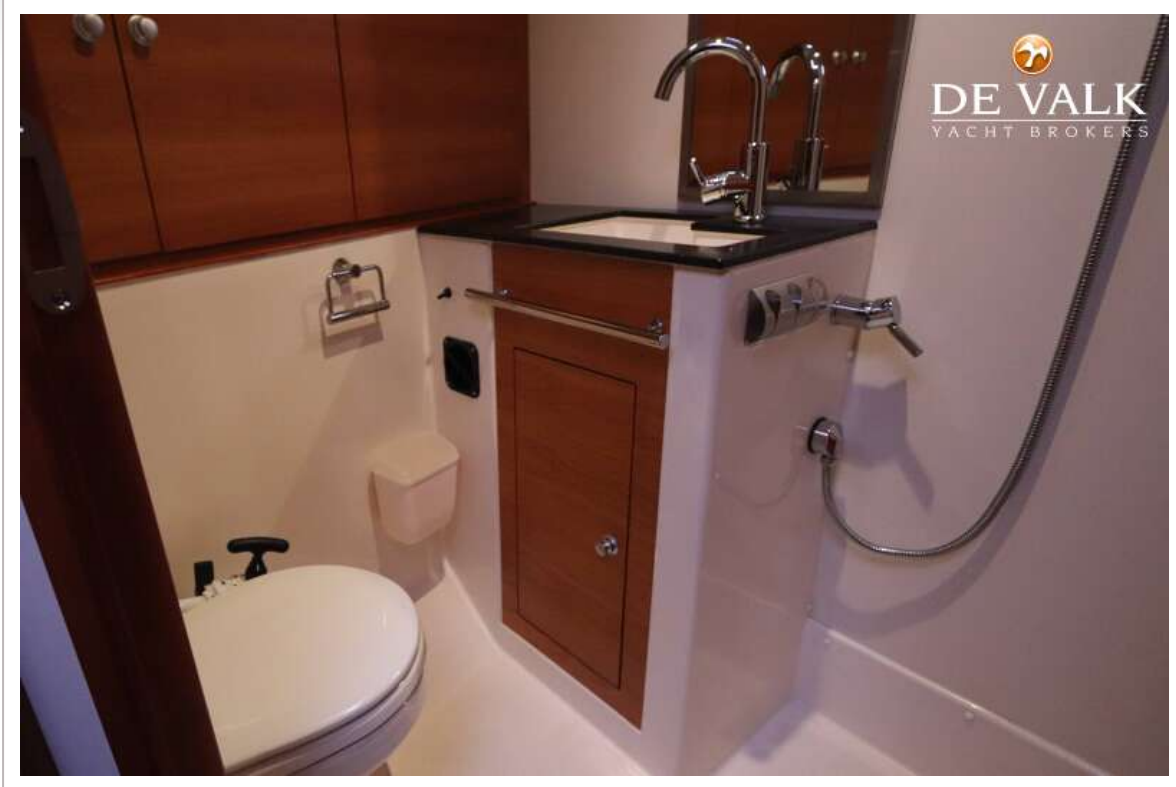
HANSE 430



HANSE 430



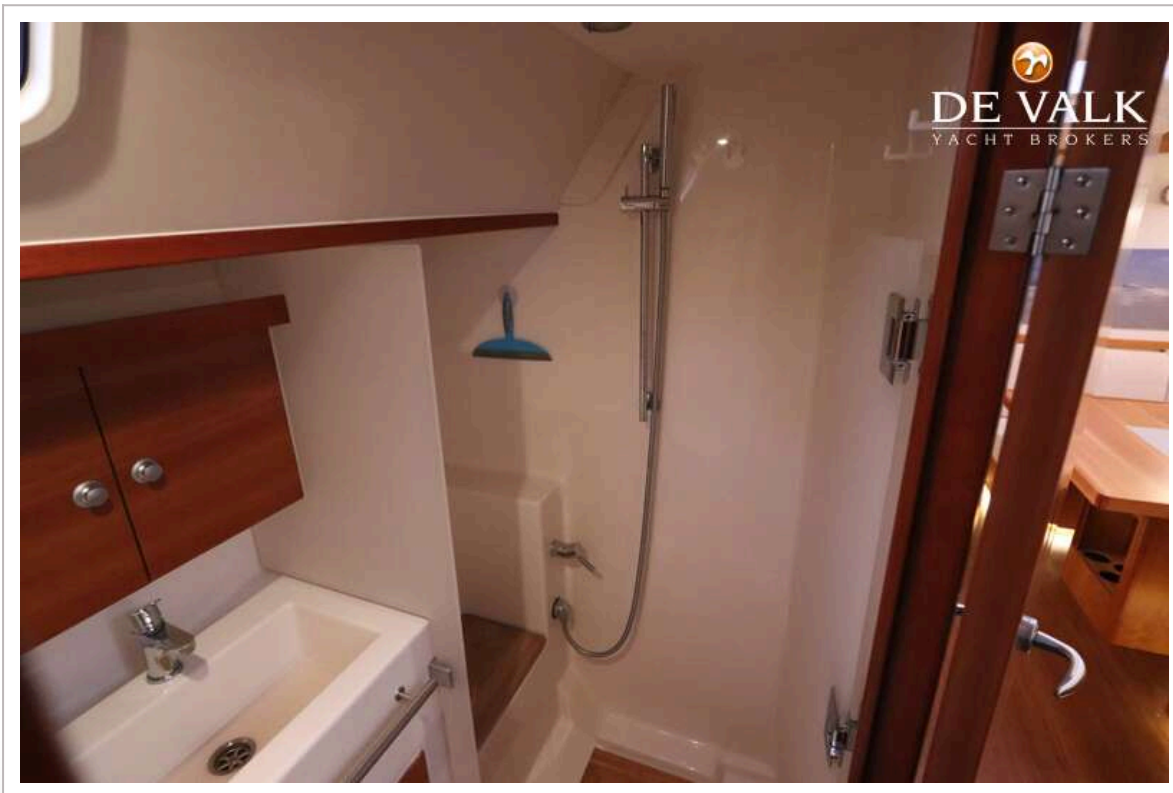
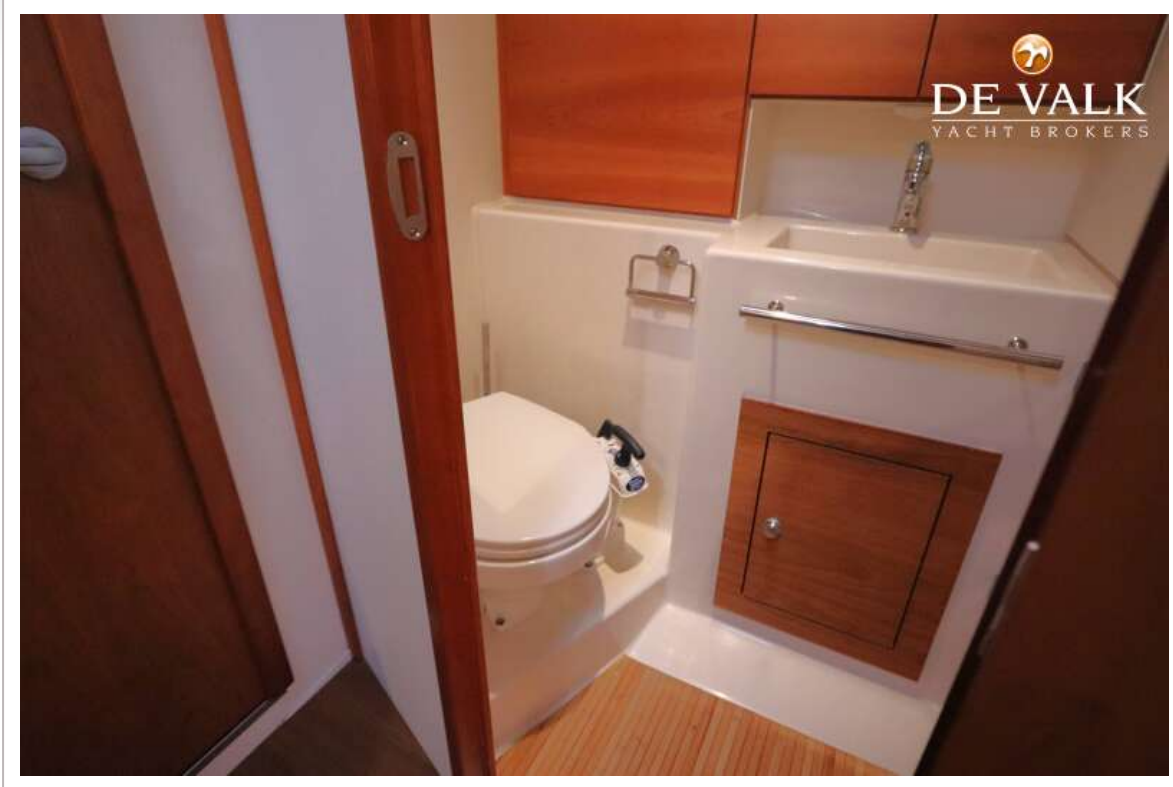
HANSE 430



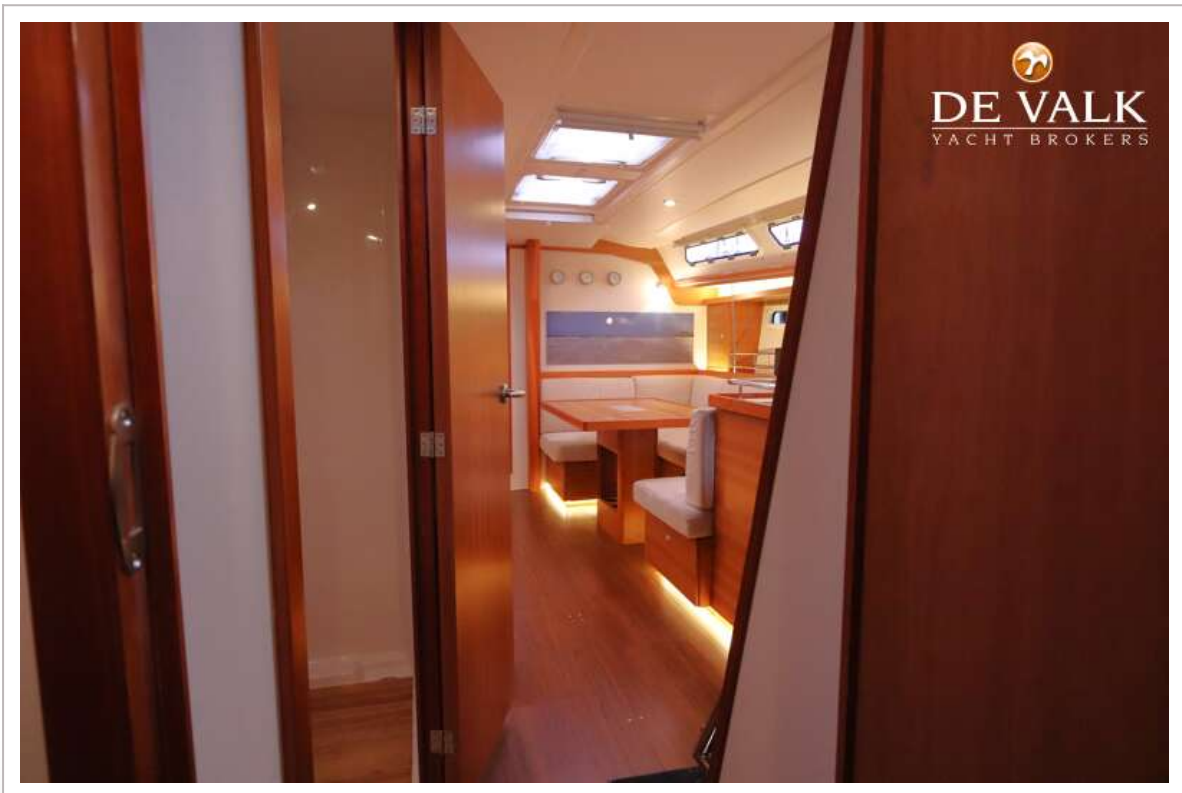
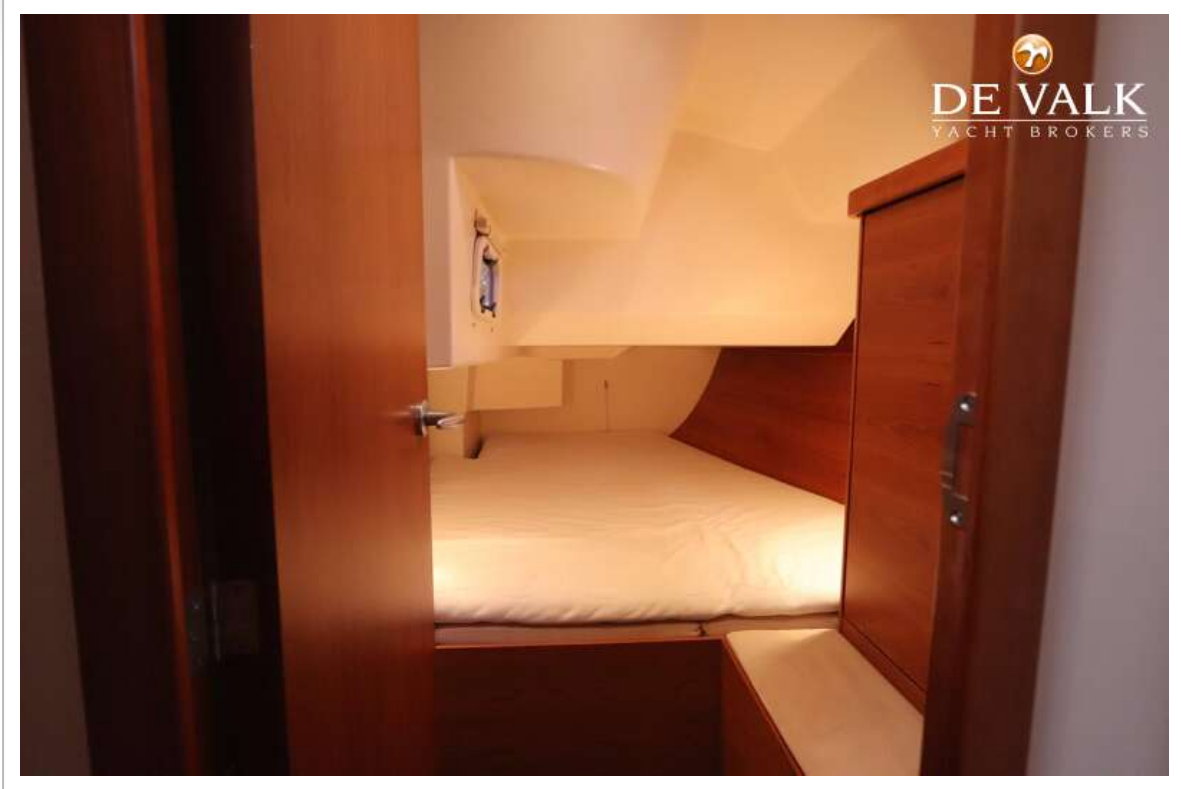
HANSE 430



HANSE 430



HANSE 430



HANSE 430



HANSE 430

