



DE VALK
YACHT BROKERS



BAVARIA 30 CRUISER



DE VALK
YACHT BROKERS

KOMMENTARE DES MAKLERS

This 2006 Bavaria 30 Cruiser is an absolute gem, lovingly maintained and upgraded by an owner who clearly believes boats deserve spa treatments too. In the last couple of seasons she's been spoiled with new sails, new sail covers, new mattresses, new heating and even a new autopilot (so now someone on board always knows where you're going). She's the popular 2-cabin version, offering proper comfort for cruising couples or small families. The interior is clean, warm and feels far younger than her passport might suggest. Mechanically and cosmetically she presents extremely well, ready to set off.

Johan Nooitgedagt

TECHNISCHE DATEN

Maße	9.45 x 3.29 x 1.85 (m)	Werft	Bavaria Giebelstadt
Baujahr	2006	Kabinen	2
Material	GFK	Kojen	6
Motor(en)	1 x Volvo D1-20 diesel	PS/kW	19.00 (PS), 13.98 (kW)
Angebotspreis	Reserviert (MwSt.)	Liegeplatz	beim Verkaufsbüro

KONTAKT

Verkaufsbüro	De Valk Hindeloopen B.V.	Telefon	+31 514 52 40 00
Adresse	Oosterstrand 1 8713 JS Hindeloopen NL	E-Mail	hindeloopen@devalk.nl

HAFTUNGS AUSSCHLUSS

Diese Angaben erfolgen nach bestem Wissen, können jedoch nicht garantiert werden.



BAVARIA 30 CRUISER

ALLGEMEIN

Modell	BAVARIA 30 CRUISER
Typ	Segelyacht
Rumpflänge (m)	9,45
Wasserlinienlänge (m)	8,25
Breite (m)	3,29
Tiefgang (m)	1,85
Durchfahrtshöhe (m)	14,15
Stehhöhe (m)	1,95
Baujahr	2006
Werft	Bavaria Giebelstadt
Land	Deutschland
Entwerfer	J & J Design
Gewicht (t)	5,6
Ballast (Ton)	Gusseisen 1 t
CE Norm	A
Rumpfmateriale	GFK
Rumpffarbe	Weiß
Rumpfform	Rundspant
Art Kiel	Flossen Kiel
Material Aufbauten	GFK
Stossliste	Aluminium
Deckmaterial	GFK
Deck Finish	Antirutsch Belag
Deck Finish Aufbauten	Antirutsch Belag
Pflicht Bedeckung	Teak
Antifouling (Jahr)	2025
Fenster Einfassung	Aluminium
Fenster Material	Polycarbonat
Decks Luke	ja
Treibstofftank (Liter)	Kunststoff 90 ltr.



BAVARIA 30 CRUISER

Füllstandsanzeige (Treibstofftank)	ja
Trinkwassertank (Liter)	Kunststoff 150 ltr.
Füllstandsanzeige (Trinkwasser)	ja
Fäkaelien Tank (Liter)	Kunststoff 60 ltr.
Fäkaelien Tankablauf	Deck Absaugstützen
Aussen Steuerung	mechanisch
Not-Pinne	ja

UNTERKUNFT

Kabinen	2
Kojen	6
Innen	Mahagoni
Fussboden	Teak und Holly
Offenen Cockpit	ja
Salon	ja
Standhöhe Salon (m)	Aprox 1,85 mtr.
Heizung	Diesel Heißluft 2025 Webasto Airtop Marine
Kartentisch	ja
Kombüse	L shaped
Arbeitsfläche	Duropal
Spülbecken	Edelstahl
Herd	Gas 2 burner
Ofen	In cooker
Kuhlschrank	ja
Wasserdruck System	elektrisch
Eignerkabine	V-Bett
Länge Bett (m)	2025 Mattress 1,95x1,89 mtr.
Kleiderschrank	Regale und hängend
Toilet	gemeinsam
Toilette System	handbetrieb Jabsco
Handwaschbecken	auf der Toilette



BAVARIA 30 CRUISER

Gästekabine 1	Doppelbett
Länge Bett (m)	2025 Mattress 2,00 x1,68 mtr.
Kleiderschrank	Regale und hängend

MASCHINEN

Motoranzahl	1
Marke	Volvo
Typ	D1-20
PS	19
kW	13.98
Kraftstoffart	Diesel
Höchstgeschwindigkeit (Kn)	7
Marschgeschwindigkeit (Kn)	5,5
Verbrauch (l/h)	1
Kühlungssystem Motor	indirekte Wärmetauscher
Antrieb	Saildrive
Saildrive Dichtung	2021
Motor bedienung	Seilzug Kabel
Gewende getriebe	mechanisch
Exhaust	wassergekühlt
Propeller Typ	fest
Propellerblätter	2
Hand Bilgenpumpe	ja
Elektrische Bilgenpumpe	ja
Batterien	3
Starterbatterie	1x VMF Sportline 12V 50Ah
Versorgungsbatterie	2025 2 x 110 Ah Vetus deep cycle
Batterie Ladegerät	Quick SBC Advanced 251 12 v 25 A
Landstrom	mit Kabel

NAVIGATION



BAVARIA 30 CRUISER

Kompass	Plastimo
Multi Control Display	Raymarine ST60+ tridata
Tiefenanziege	Raymarine ST60+
Logge	ja
Windlupe anzeige	Raymarine ST60 +
UKW	Silva S10
Portabel UKW	Standard horizon submersible hx280e
Autopilot	2025 Raymarine EV. 100 P70s
Ruderwinkel Anzeige	ja

AUSRÜSTUNG

Spritzverdek	2024 De vries maritiem
Cockpit Tisch	ja
Badeplattform	ja
Badeleiter	Edelstahl
Anker	CQR Pflugschar
Ankerkette	ja
See Reling	Draht/Seil
Zupackenschiene (aufbauten)	Edelstahl
Heckkorb	ja
Bugkorb	ja
Fenderkissen	ja
Festmacher	ja
Radio	Sony Xplod 52w x4
Lautsprecher im Salon	2x Power Dynamics
Uhr - Barometer	ja
Feuerloscher	ja

RIGG

Rig	Sloop
Stehendes Gut	Drahtseil



BAVARIA 30 CRUISER

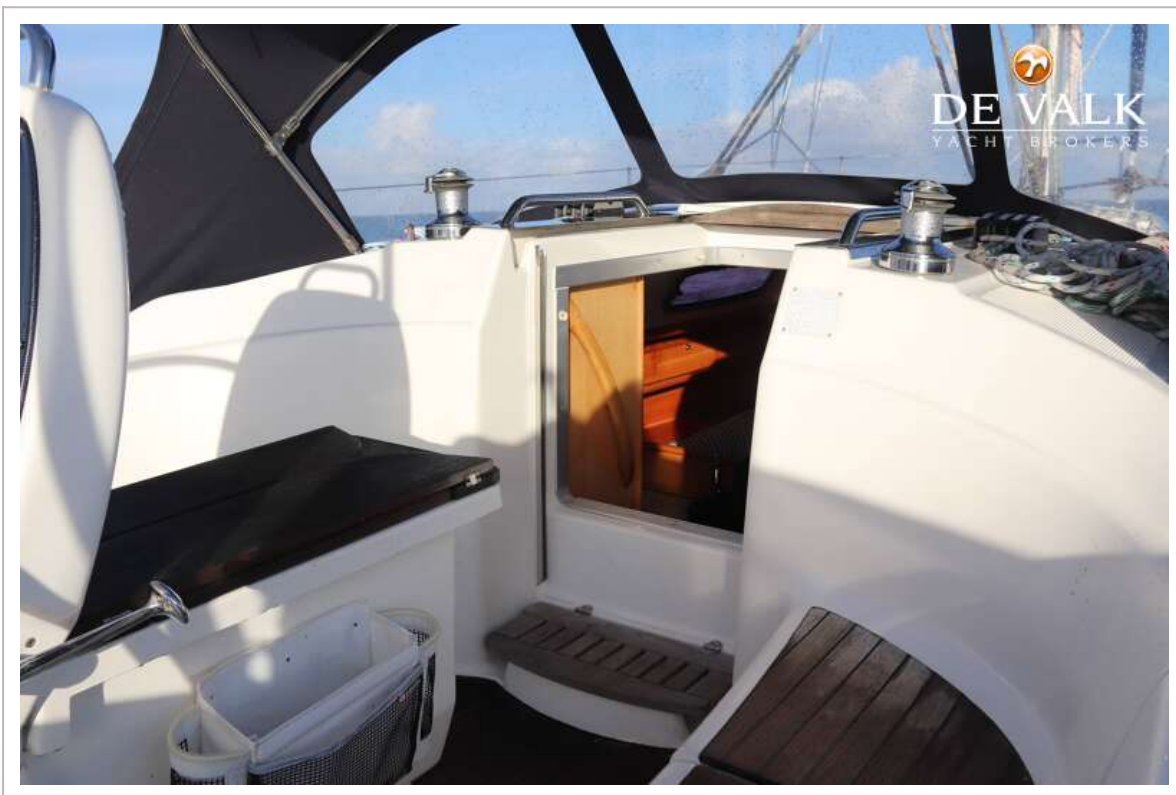
Marke Mast	Seldén
Material Mast	Aluminium
Salings	Sigle
Großsegel	2025 De Vries Maritiem 24,2m ²
Großsegel-Persenning	2024 Maindrop with lazy jacks
Durchelatted großsegel	ja
Genua I	2025 De Vries Maritiem 20,8m ²
Sturmfock	ja
Reff Vorrichtung	Reffleinen
Achterstag Spanner	Talje
Baumniederhohler	Talje
Genua Schotwischen	Lewmar 30 self tailing 2 speed
Multifunktional Winschen	Lewmar 18 self tailing 2 speed



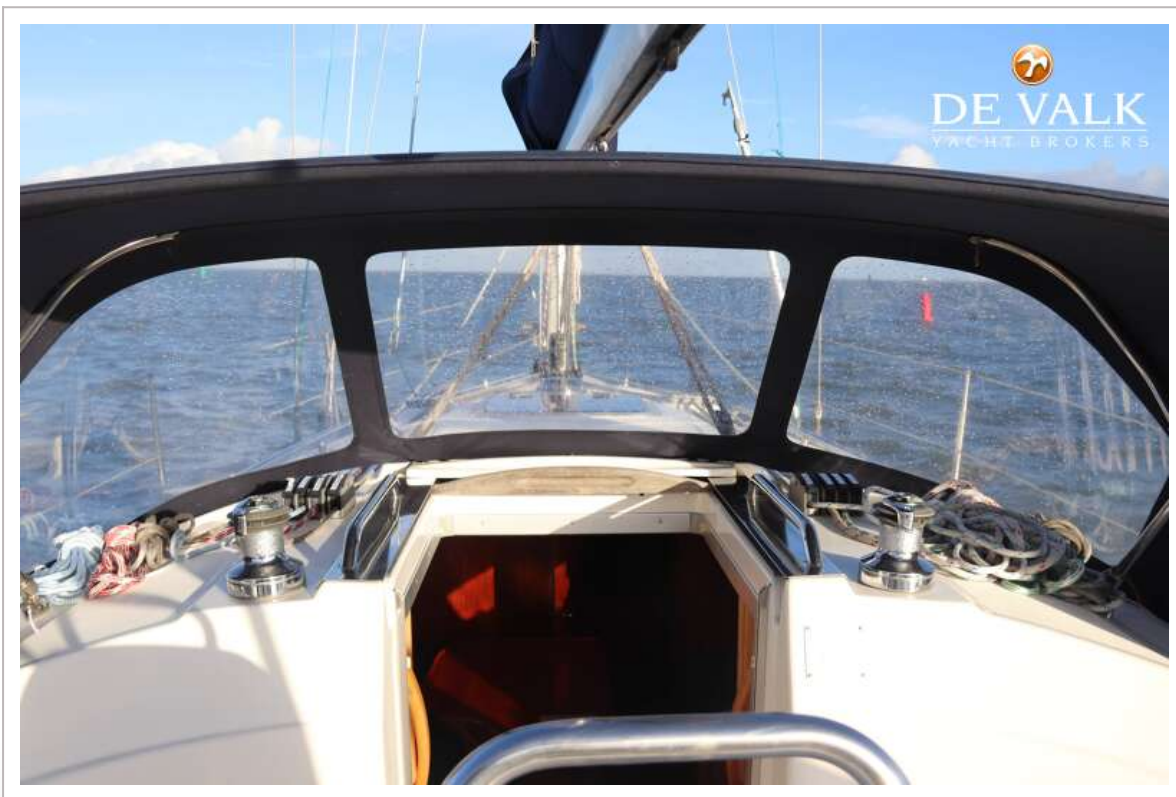
BAVARIA 30 CRUISER



BAVARIA 30 CRUISER



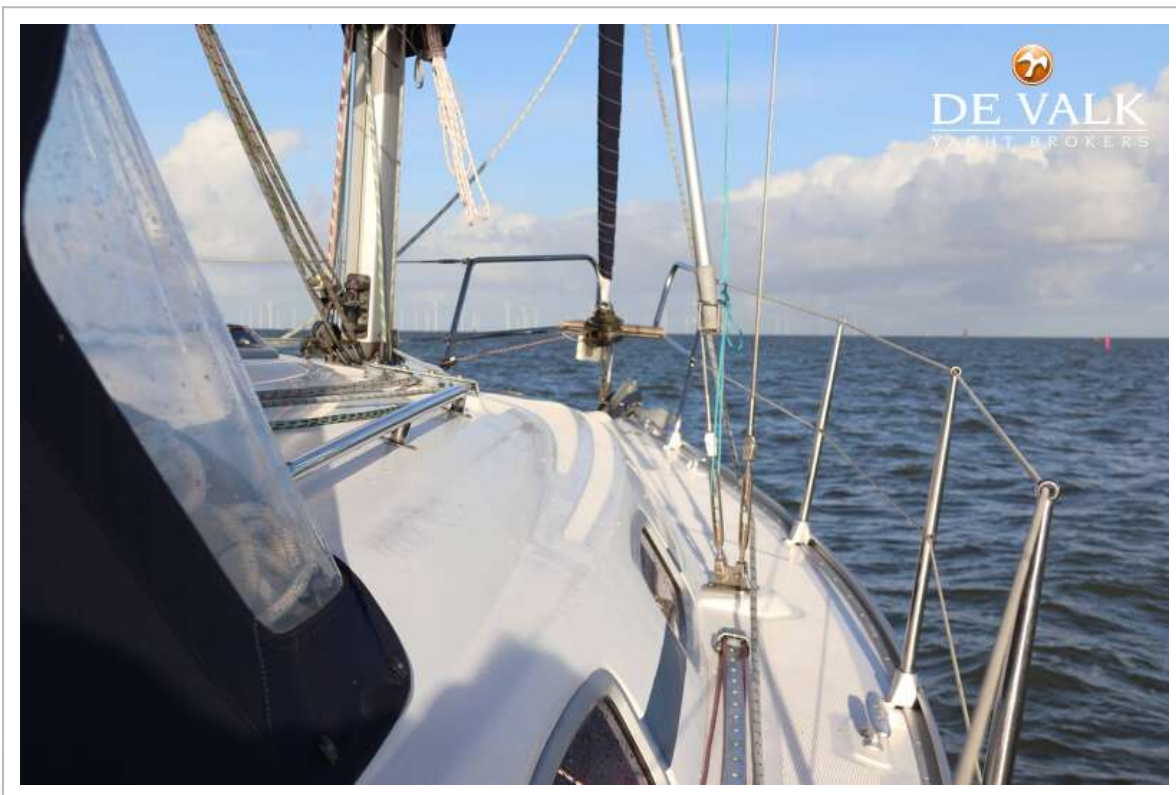
BAVARIA 30 CRUISER



BAVARIA 30 CRUISER



BAVARIA 30 CRUISER



BAVARIA 30 CRUISER



BAVARIA 30 CRUISER



BAVARIA 30 CRUISER



BAVARIA 30 CRUISER



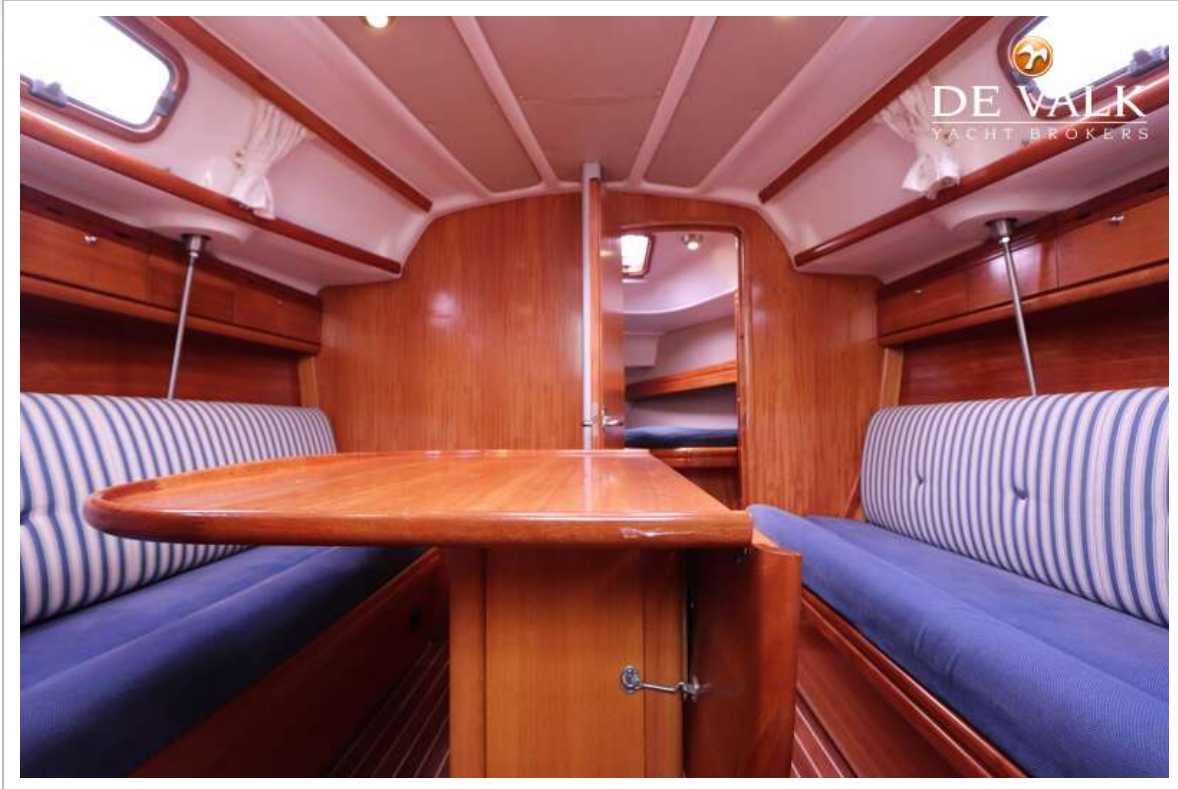
BAVARIA 30 CRUISER



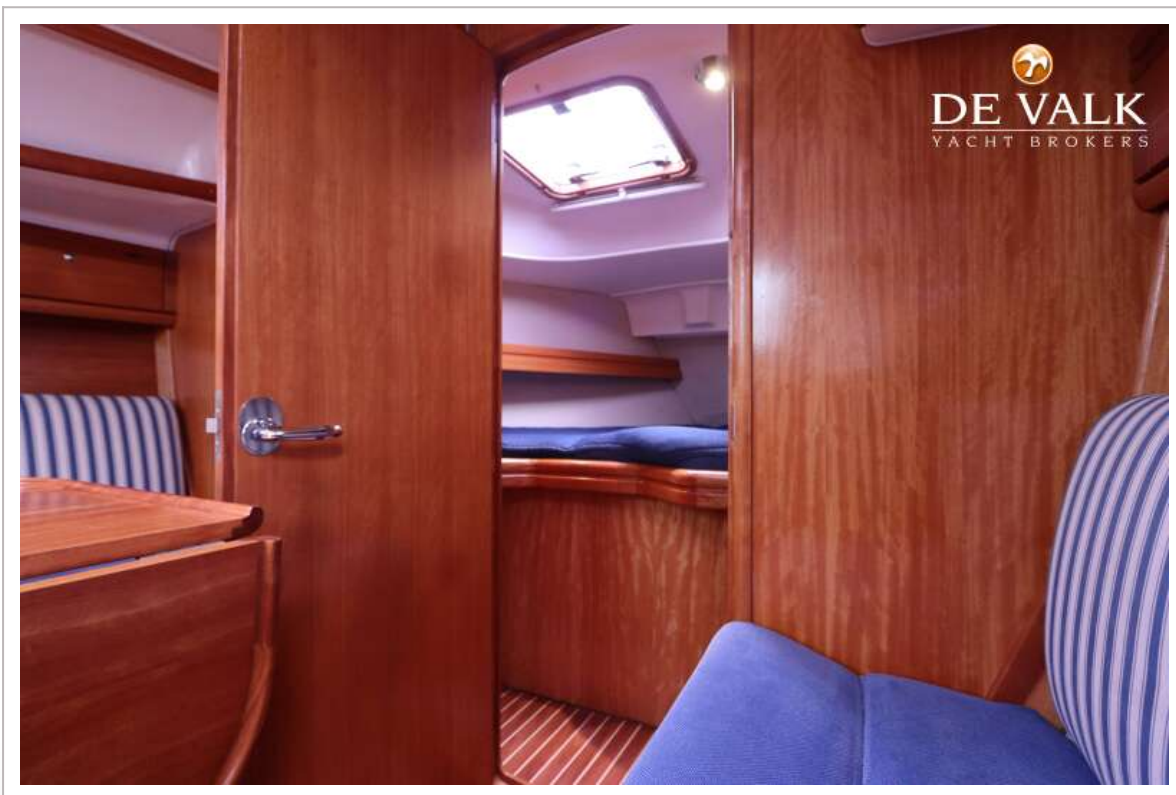
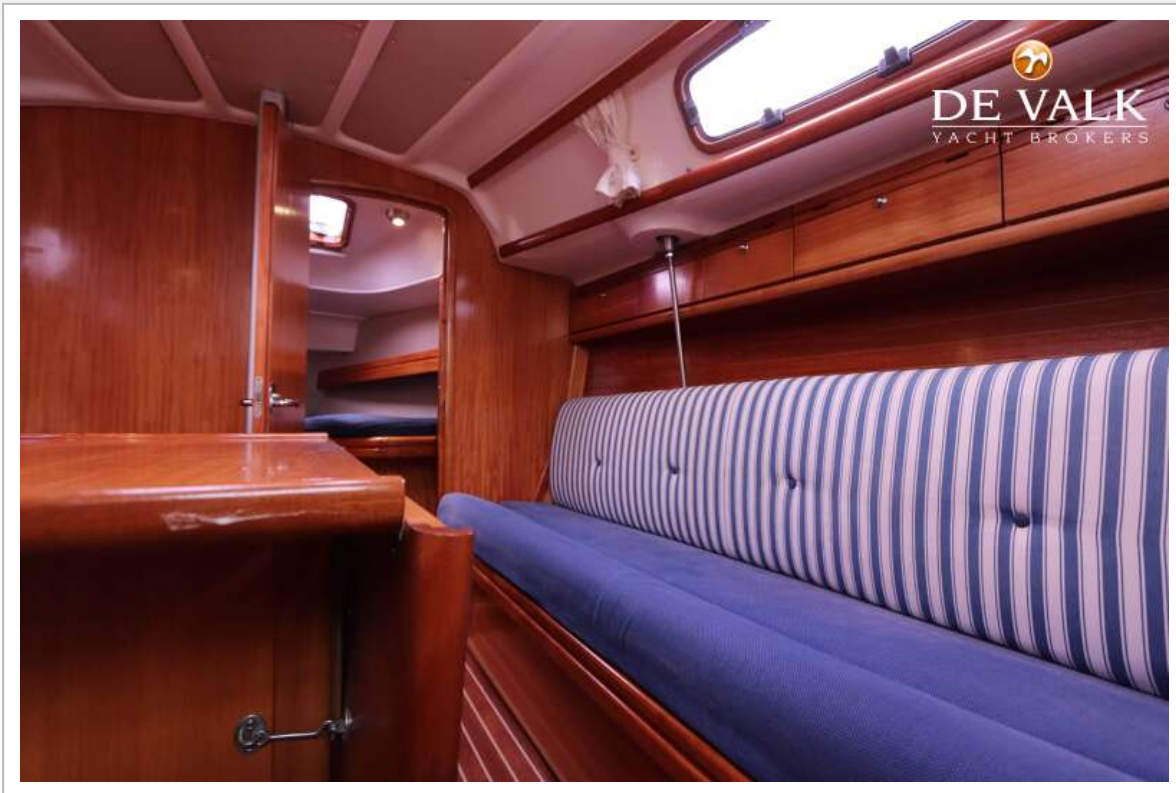
BAVARIA 30 CRUISER



BAVARIA 30 CRUISER



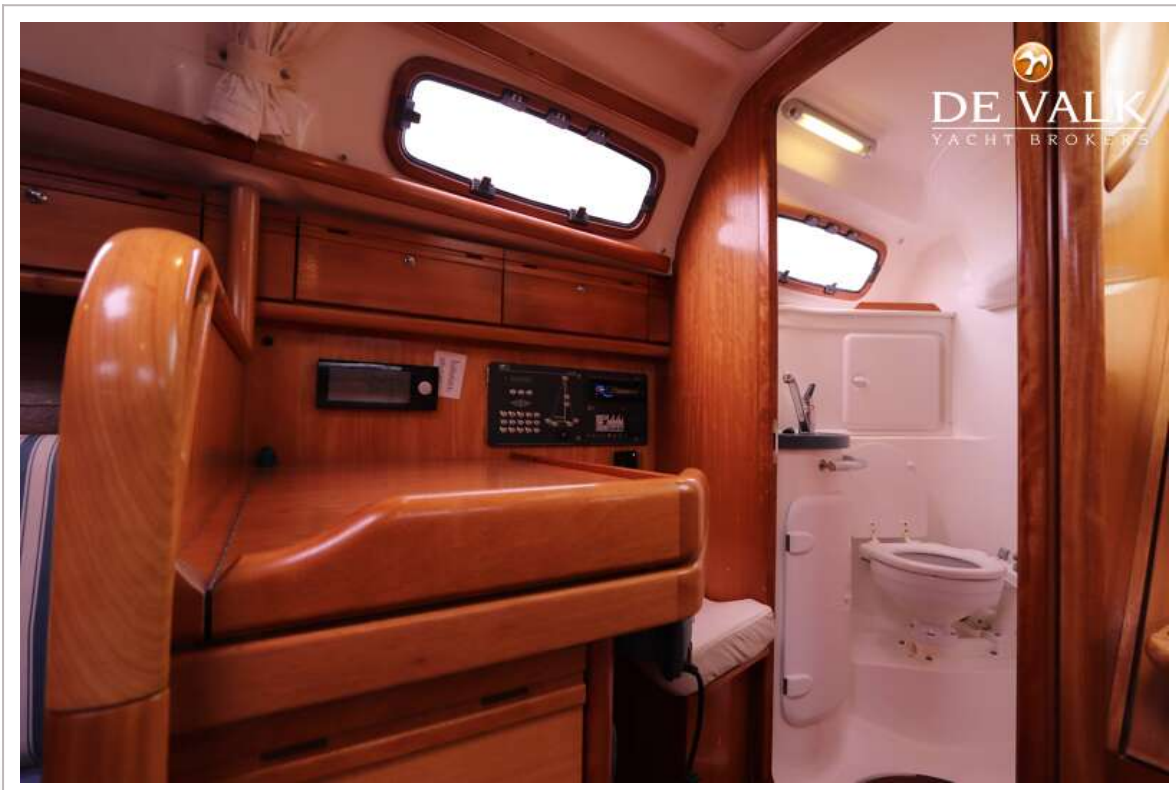
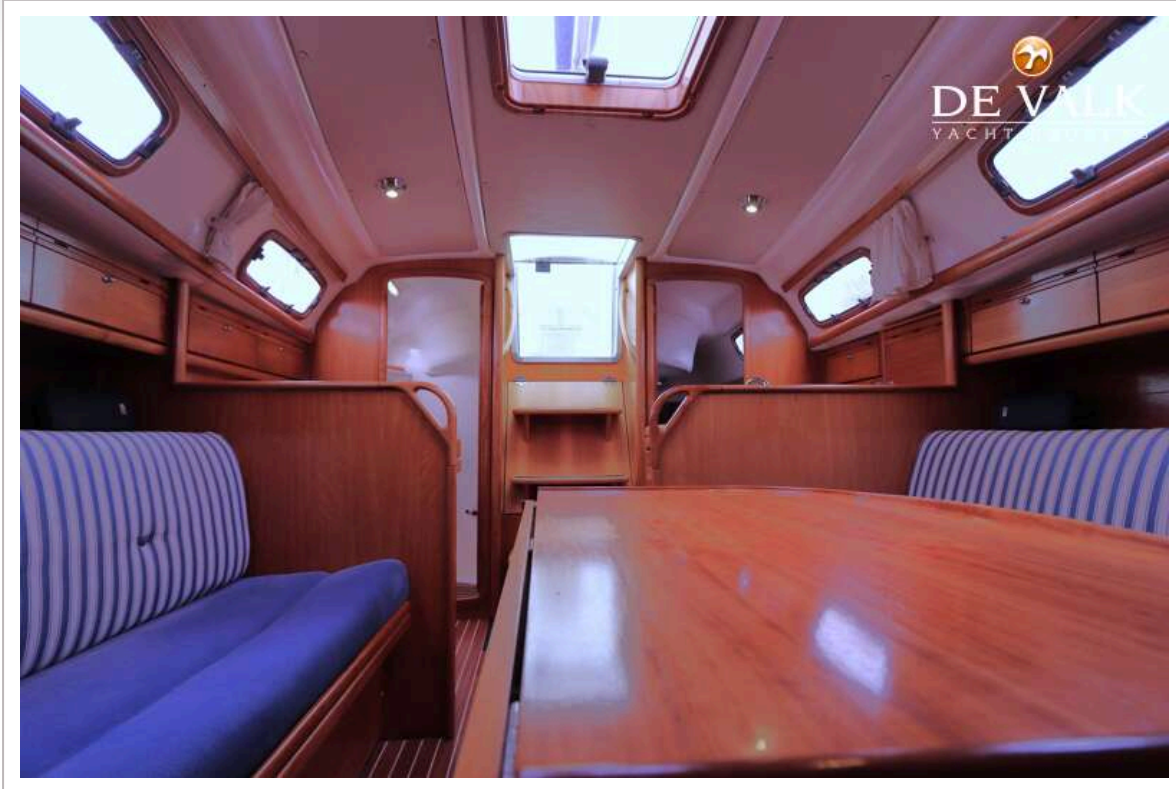
BAVARIA 30 CRUISER



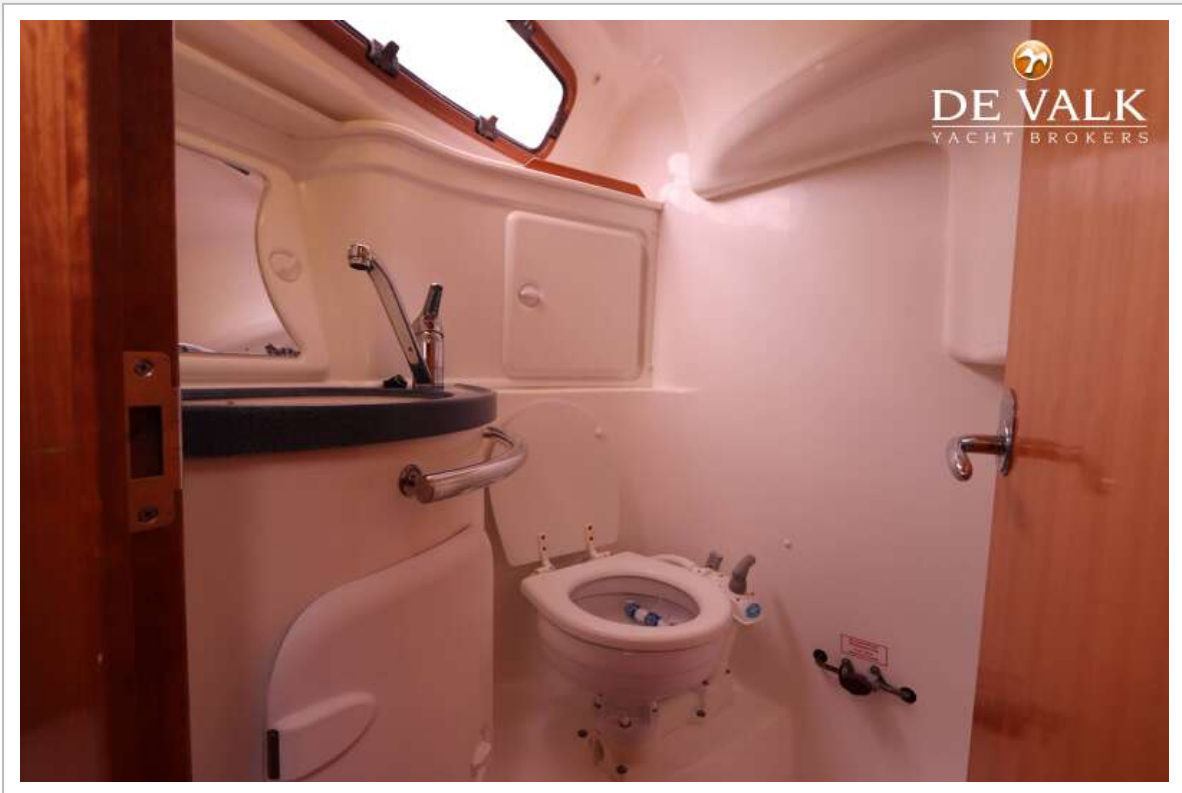
BAVARIA 30 CRUISER



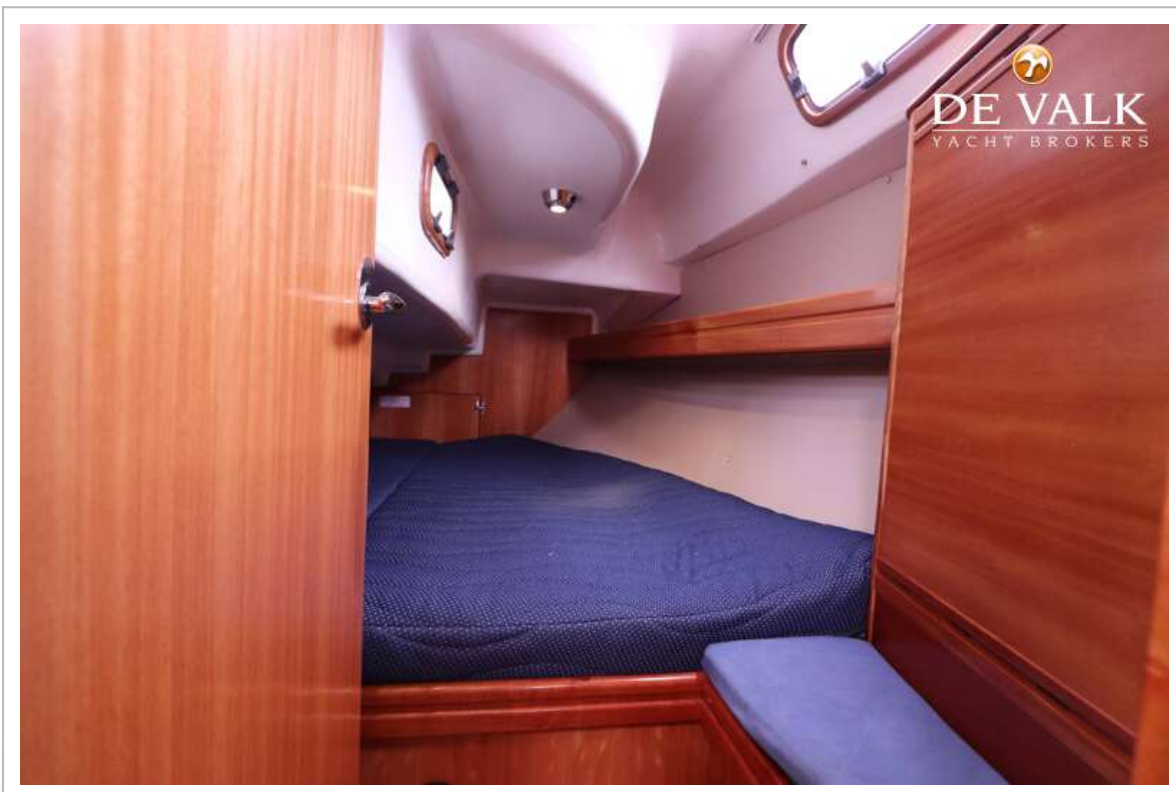
BAVARIA 30 CRUISER



BAVARIA 30 CRUISER



BAVARIA 30 CRUISER



BAVARIA 30 CRUISER



BAVARIA 30 CRUISER

