



DE VALK
YACHT BROKERS



PACIFIC ALLURE 148



DE VALK
YACHT BROKERS

KOMMENTARE DES MAKLERS

"CAPT N HOOK" is a Pacific Allure 148, showcasing Dutch build quality and timeless lines. Powered by a single Iveco Aifo diesel, she cruises quietly, efficiently, and with low-maintenance operation. A new cabrio canopy and 2024 navigation electronics make her immediately ready to cruise. Bow and stern thrusters ensure effortless maneuvering, even in tight harbors. Central heating and a well-kept finish provide comfortable year-round living aboard. Recently professionally repainted, with wide side decks and robust deck hardware for safe passage on deck. A complete, well-kept Pacific Allure 148.

Jochem Heijermans

TECHNISCHE DATEN

Maße	14.95 x 4.60 x 1.30 (m)	Werft	Pacific Shipyard
Baujahr	2008	Kabinen	3
Material	Stahl	Kojen	6
Motor(en)	1 x Iveco Aifo 8016 M14 diesel	PS/kW	150.00 (PS), 110.40 (kW)
Angebotspreis	€ 239.000 (MwSt. Bezahlt)	Liegeplatz	

KONTAKT

Verkaufsbüro	De Valk Belgium	Telefon	+32 586 80 218
Adresse	1401 PT Nieuwpoort BE	E-Mail	belgium@devalk.nl

HAFTUNGSAUSSCHLUSS

Diese Angaben erfolgen nach bestem Wissen, können jedoch nicht garantiert werden.



ALLGEMEIN

Modell	PACIFIC ALLURE 148
Typ	Motoryacht
Rumpflänge (m)	14,95
Breite (m)	4,60
Tiefgang (m)	1,30
Durchfahrtshöhe (m)	3,50
Stehhöhe (m)	2,00
Baujahr	2008
Werft	Pacific Shipyard
Land	Niederlande
Gewicht (t)	24
CE Norm	C
Rumpfmateriäl	Stahl
Rumpffarbe	Weiß
Rumpfform	Knikspant
Art Kiel	Langkieler
Material Aufbauten	Stahl
Stossliste	Edelstahl
Deckmaterial	Stahl
Deck Finish	Antirutsch Farbe
Deck Finish Aufbauten	Antirutsch Farbe
Pflicht Bedeckung	Antirutsch Farbe
Antifouling (Jahr)	2024
Fenster Einfassung	Aluminium Window frames re-sealed (2024)
Fenster Material	Sicherheitsglas
Decks Luke	ja
Bullauge	ja
Isolation	Steinwolle
Radar Träger	klappbar
Mast legbar	handbetrieb



Treibstofftank (Liter)	Stahl 1200
Treibstofftank 2 (Liter)	ja
Trinkwassertank (Liter)	1600
Füllstandsanzeige (Trinkwasser)	ja
Fäkaelien Tank (Liter)	Edelstahl 150
Fäkaelien Tankablauf	Pumpe
Grauwassertank (Liter)	300
Radsteuerung	hydraulik
Innerhalb Steuerung	ja
Weitere Info Farbe und Anstrich	2021

UNTERKUNFT

Kabinen	3
Kojen	6
Innen	Teak
Fussboden	Teppich
Achterdeck	ja
Salon	ja
Standhöhe Salon (m)	2,00
Heizung	wasserheizung Webasto ThermoPro 90
Achterkabine	ja
Dinette	ja
Tür zum Achterdeck	ja
Kombüse	ja
Arbeitsfläche	Holz
Spülbecken	Edelstahl
Herd	Induktion AEG
Mikrowelle/Backofen Kombi	Daevoov
Kuhlschrank	ja
Gefrier Truhe	ja
Warmwasser System	????



Wasserdruck System	elektrisch
Eignerkabine	Französisch Bett
Kleiderschrank	Regale und hängend
Badezimmer	en suite
Toilet	en suite Jabsco (2024)
Toilette System	elektrisch
Handwaschbecken	im Badezimmer
Dusche	en suite
Gästekabine 1	V-Bett
Kleiderschrank	Regale und hängend
Badezimmer	gemeinsam
Toilette	gemeinsam
Toilette System	elektrisch Jabsco (2024)
Handwaschbecken	auf der Toilette
Gästekabine 2	Stockbett
Kleiderschrank	Regale und hängend
Waschmaschine/Trockner Kombi	Indesit

MASCHINEN

Motoranzahl	1
Marke	Iveco Aifo
Typ	8016 M14
PS	150
kW	110.40
Kraftstoffart	Diesel
Installiert im Jahr	2004
Kühlungssystem Motor	indirekte Wärmetauscher
Antrieb	Schraubenwelle
Motor bedienung	Seilzug Kabel
Gewende getriebe	hydraulic
Bugschraube	elektrisch



Heckschraube	elektrisch
Exhaust	wassergekühlt
Wellen Drucklager	ja
Elektrische Bilgenpumpe	ja
Elektrische Anlage	12V/24V/220V
Generator	leise Separator Kohler
Betriebsstunden Generator	2420
Batterien	ja
Starterbatterie	2x 12V/55Ah
Versorgungsbatterie	6x 12V/140Ah
Generatorbatterie	12V/55Ah
Batterie Monitor	ja
Batterie Ladegerät/Umwandler	Victron Quattro 24V/3000W/70Ah
Trenn transformator	Victron

NAVIGATION

Kompass	(2024)
Elektrisches Kompass	Raymarine Autopilot (2024)
Multi Control Display	Raymarine i50 (2024)
UKW	Raymarine (2024)
Autopilot	Raymarine (2024)
Plotter/GPS	Raymarine Aixom 9 (2024)
AIS Transceiver	Raymarine (2024)
Navigation Beleuchtung	ja

AUSRÜSTUNG

Kuchenbude	(2024)
Bimini	ja
Cockpit Polster	ja
Cockpit Tisch	ja
Cockpit Sessel	ja



Badeplattform	ja
Badeleiter	Edelstahl
Heckdusche	ja
Anker	ja
Ankerwinde	elektrisch Remote controll
Gangspill	ja
See Reling	Edelstahl
Zupackenschiene (aufbauten)	Edelstahl
Seiten-Einstieg Seereling	2x
Heckkorb	ja
Bugkorb	ja
Fenderkissen	ja
Festmacher	ja
TV	ja
Feuerloscher in Maschine Raum	ja



PACIFIC ALLURE 148



PACIFIC ALLURE 148



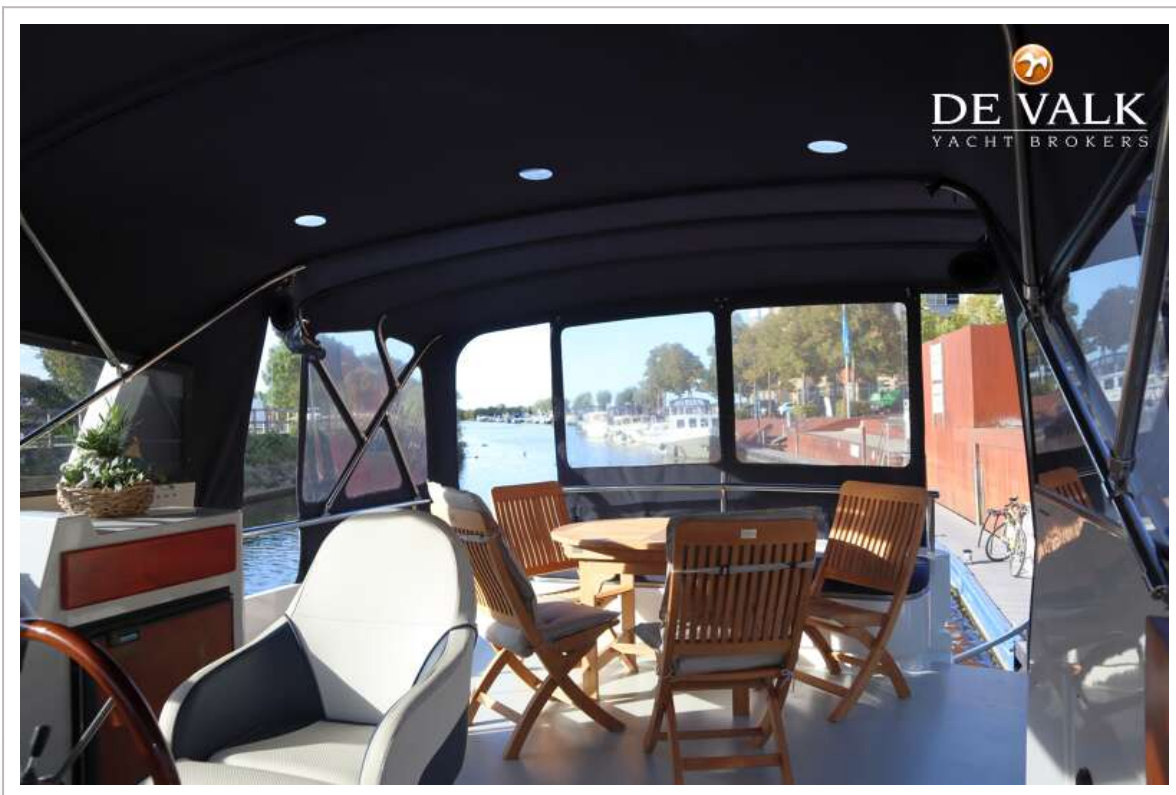
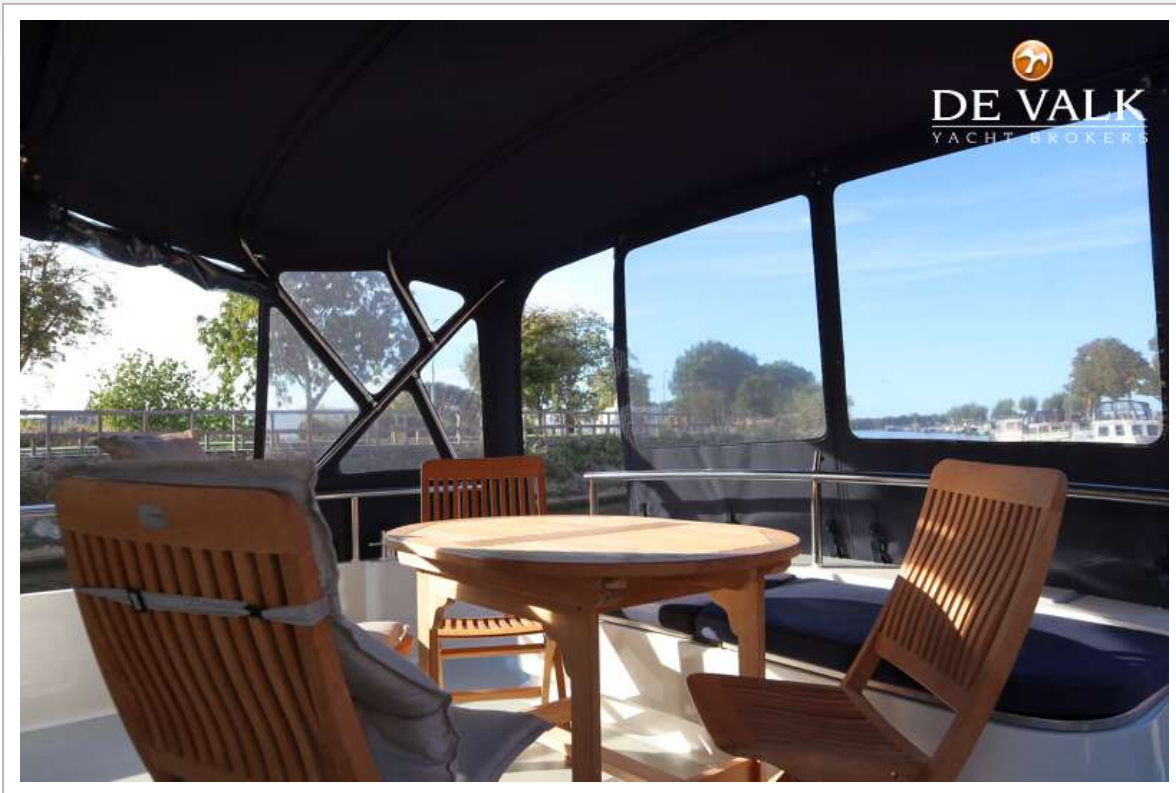
PACIFIC ALLURE 148



PACIFIC ALLURE 148

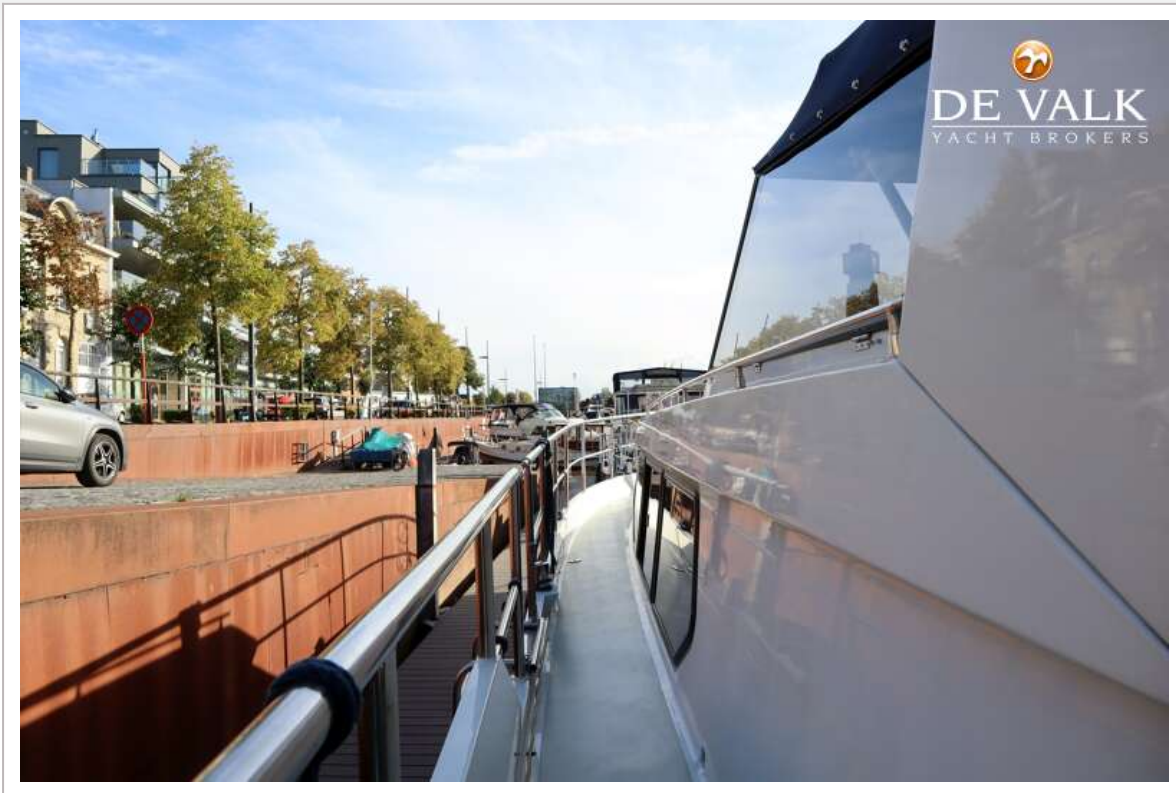


PACIFIC ALLURE 148



PACIFIC ALLURE 148

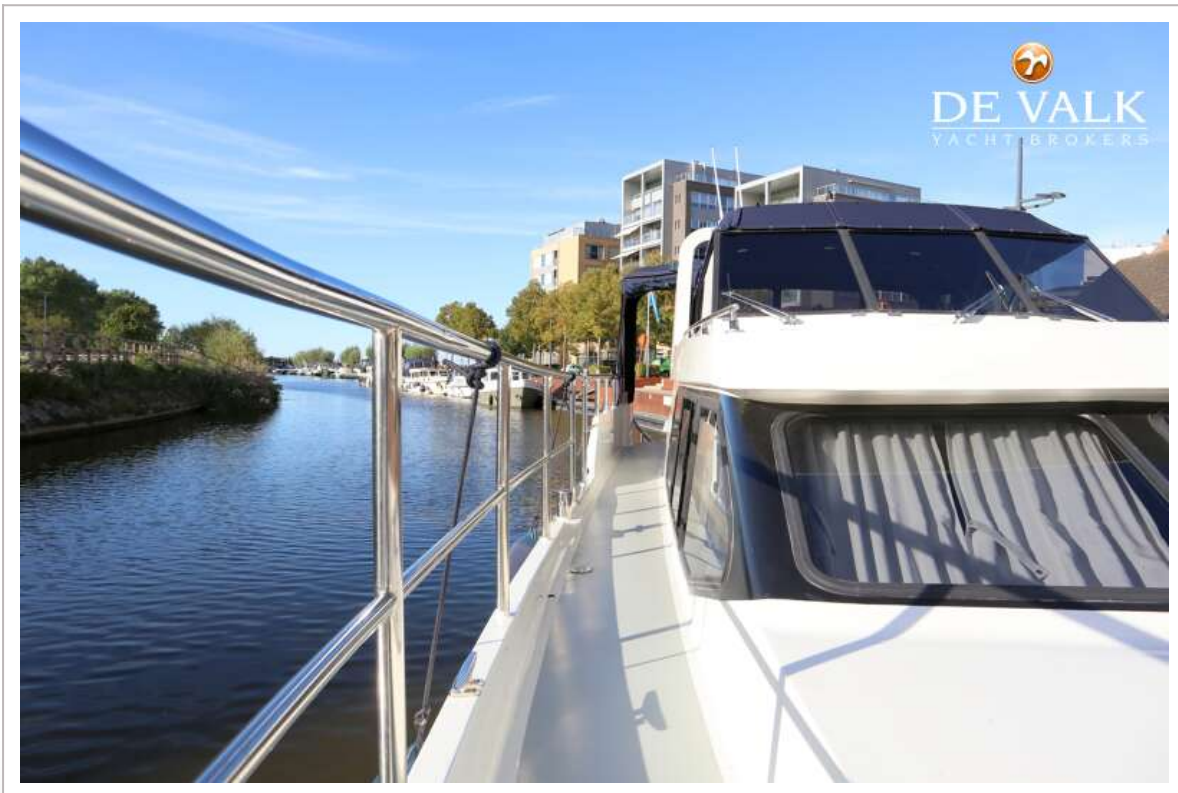




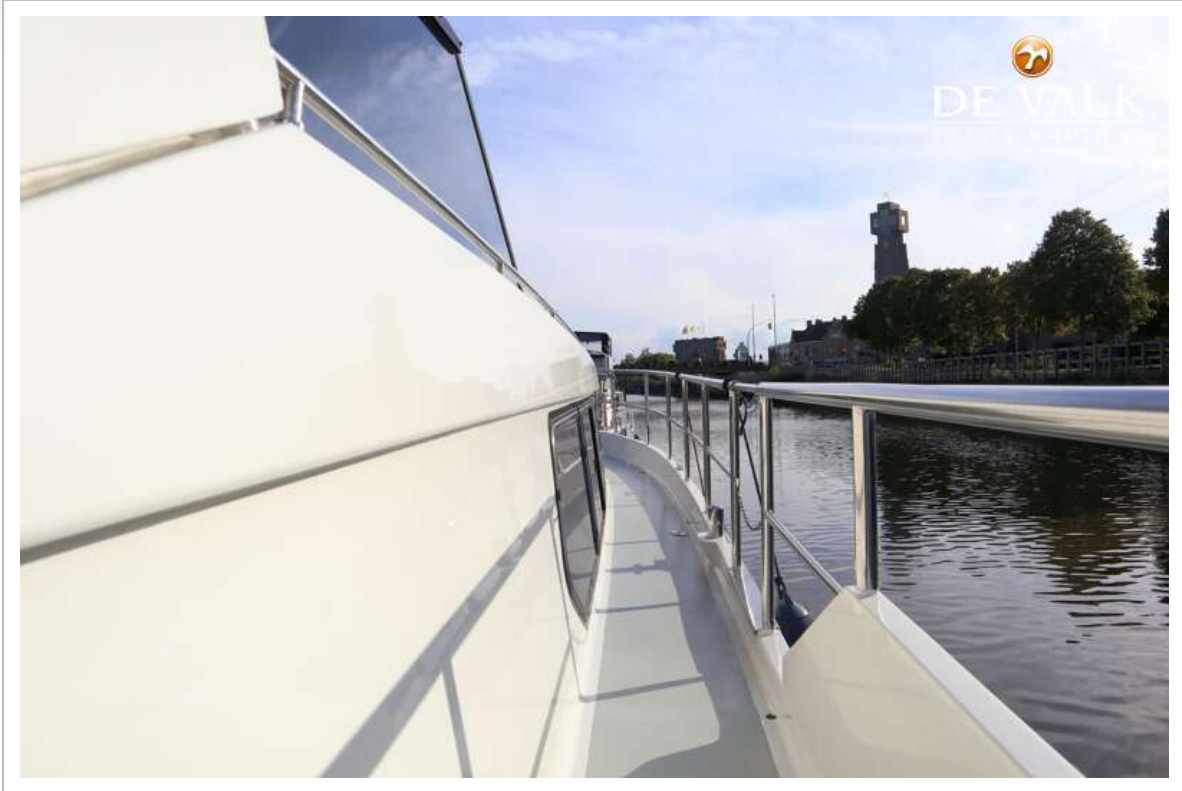
PACIFIC ALLURE 148



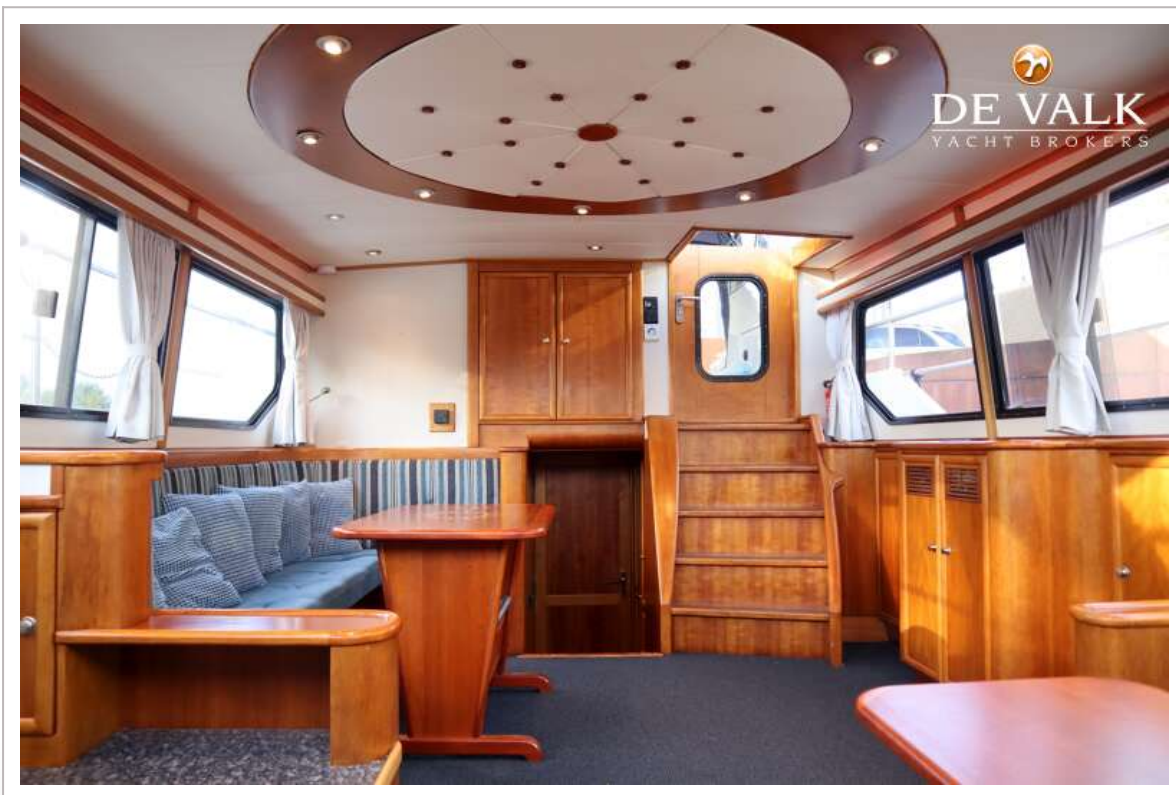
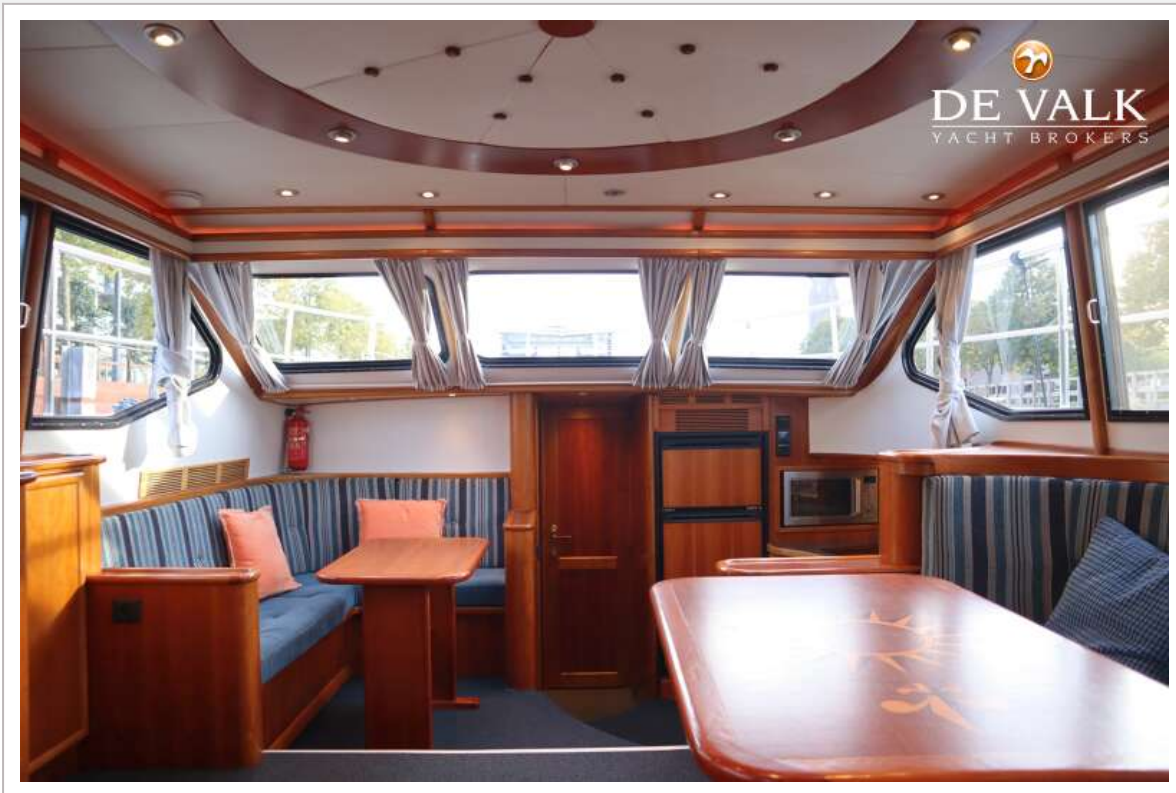
PACIFIC ALLURE 148



PACIFIC ALLURE 148



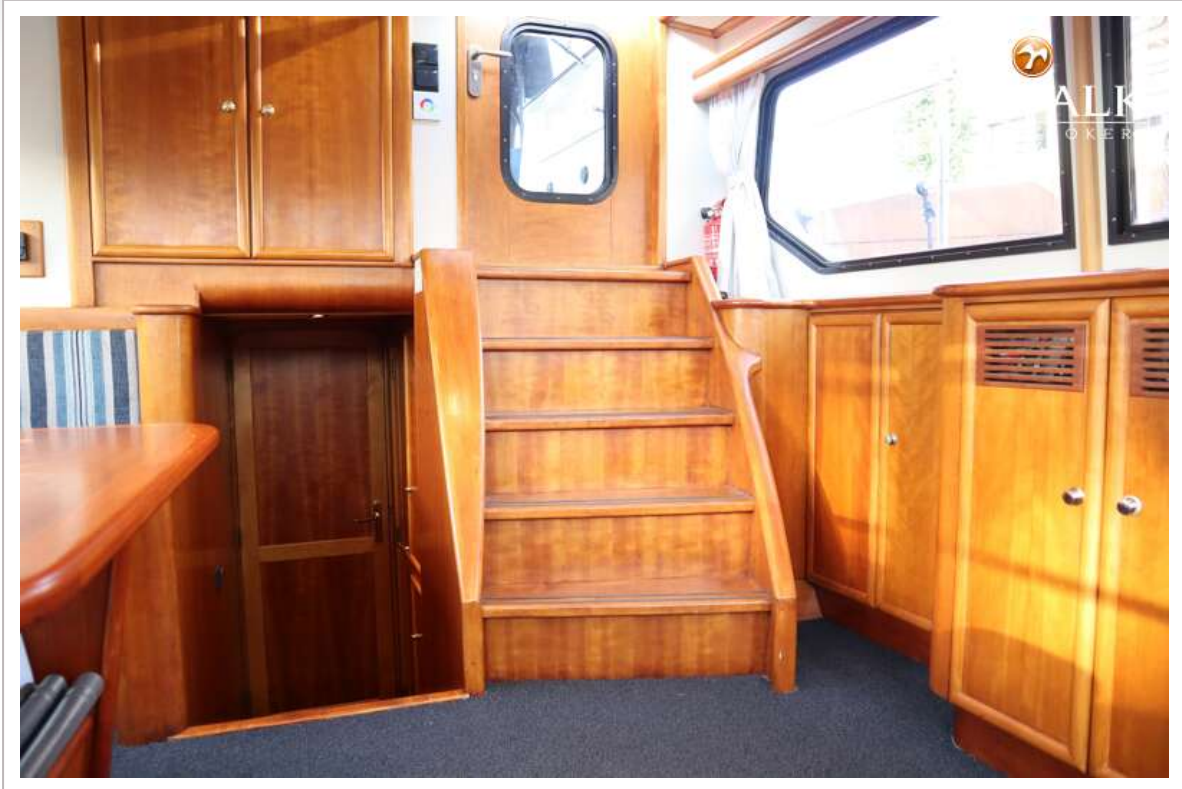
PACIFIC ALLURE 148



PACIFIC ALLURE 148



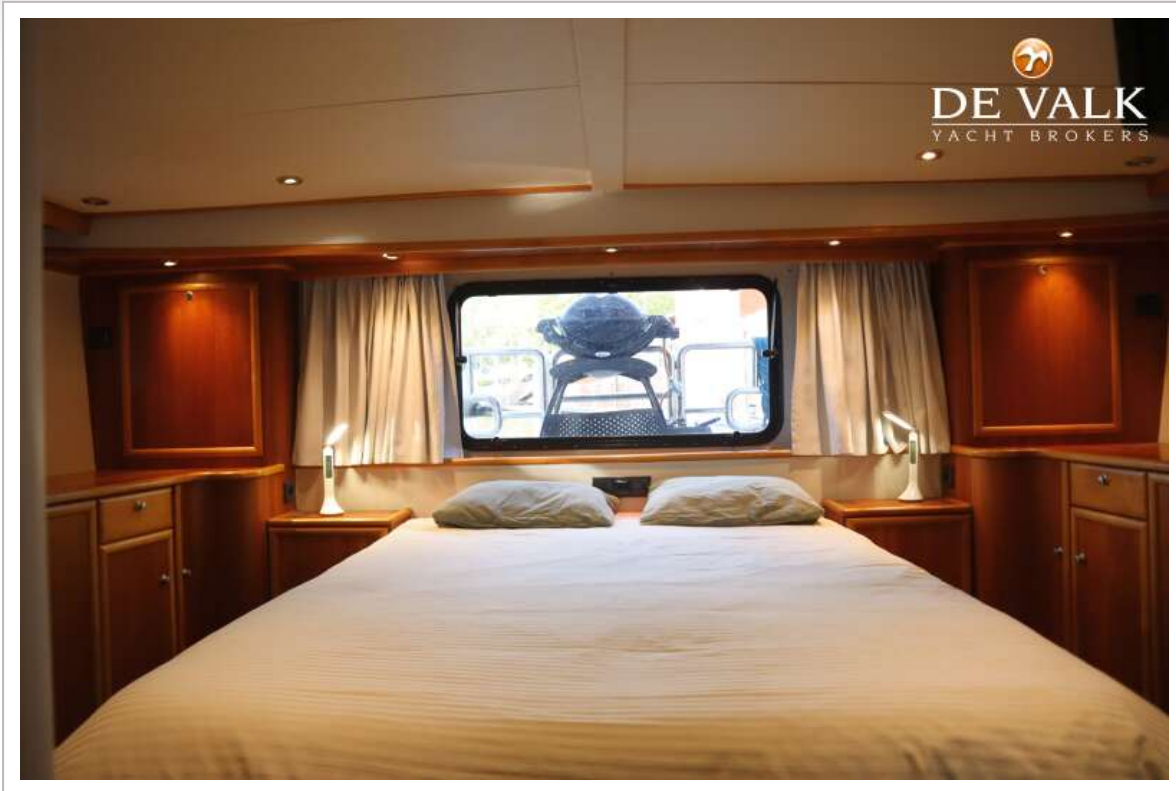
PACIFIC ALLURE 148



PACIFIC ALLURE 148



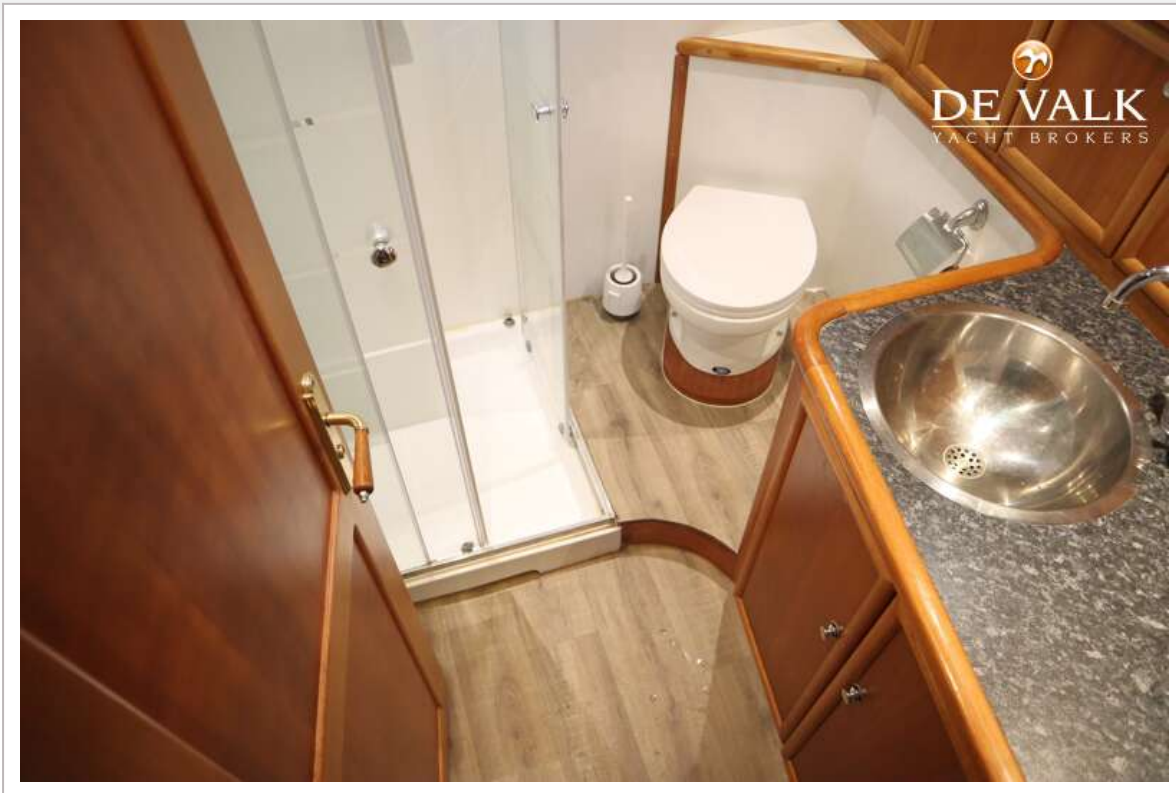
PACIFIC ALLURE 148

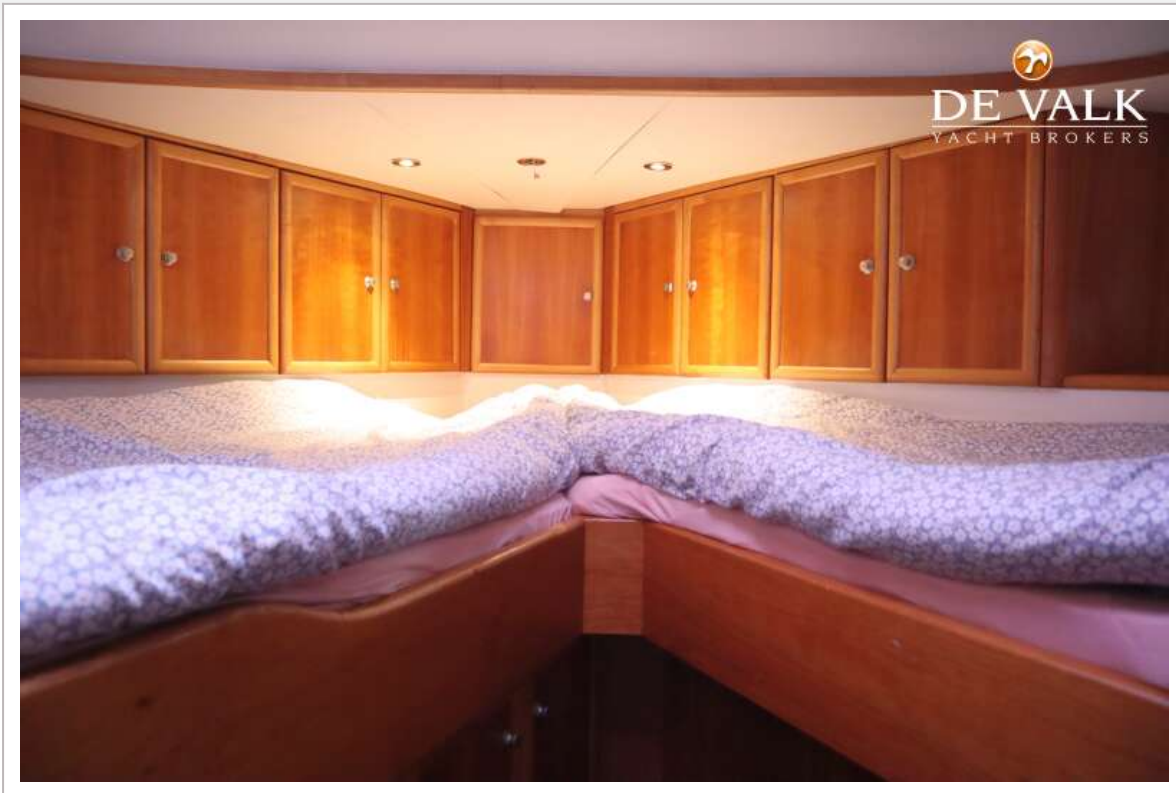


PACIFIC ALLURE 148



PACIFIC ALLURE 148





PACIFIC ALLURE 148



PACIFIC ALLURE 148

