



DE VALK  
YACHT BROKERS



BARKAS 1200 OK



DE VALK  
YACHT BROKERS

## KOMMENTARE DES MAKLERS

Beautifully Maintained Barkas 1200 Ready for Any Adventure on the Water. Thanks to its generous beam, this sturdy motor yacht offers surprisingly spacious living areas and comfort on board. The sense of space translates into a pleasant touch of luxury you'll enjoy on every journey. The entire exterior has been freshly painted with a durable 2-component paint system. New window frames with double glazing and central heating make it perfect for all seasons. The solar panels provide for your own energy needs, and best of all-you can steer from shore. With 1 remote control, you have all control

*Jeanne Stukstette*

## TECHNISCHE DATEN

<b>Maße</b>	12.80 x 4.05 x 1.10 (m)	<b>Werft</b>	Barkas
<b>Baujahr</b>	1999	<b>Kabinen</b>	2
<b>Material</b>	Stahl	<b>Kojen</b>	5
<b>Motor(en)</b>	1 x Nanni 4.100 diesel	<b>PS/kW</b>	100.00 (PS), 73.60 (kW)
<b>Angebotspreis</b>	€ 197.500 (MwSt. Beahlt)	<b>Liegeplatz</b>	beim Verkaufsbüro

## KONTAKT

<b>Verkaufsbüro</b>	De Valk Limburg	<b>Telefon</b>	+31 630372559
<b>Adresse</b>	Schippersveld 3 6019 DE Wessem NL	<b>E-Mail</b>	limburg@devalk.nl

## HAFTUNGSAUSSCHLUSS

Diese Angaben erfolgen nach bestem Wissen, können jedoch nicht garantiert werden.



## ALLGEMEIN

<b>Modell</b>	BARKAS 1200 OK
<b>Typ</b>	Motoryacht
<b>Rumpflänge (m)</b>	12,80
<b>Breite (m)</b>	4,05
<b>Tiefgang (m)</b>	1,10
<b>Durchfahrtshöhe min (m)</b>	2,70
<b>Stehhöhe (m)</b>	1,95
<b>Baujahr</b>	1999
<b>Werft</b>	Barkas
<b>Rumpfmateriale</b>	Stahl
<b>Rumpffarbe</b>	Orange
<b>Haut-dicke Rumpf (mm)</b>	6 mm
<b>Rumpfform</b>	Multi Knikspant
<b>Material Aufbauten</b>	Stahl
<b>Haut-dicke Aufbauten (mm)</b>	5 mm
<b>Deckmaterial</b>	Stahl
<b>Deck Finish</b>	Antirutsch Farbe
<b>Pflicht Bedeckung</b>	Teak
<b>Antifouling (Jahr)</b>	2024
<b>Dorado Belufter</b>	ja
<b>Fenster Einfassung</b>	kunststoff TOP WINDOWS
<b>Fenster Material</b>	Doppelverglasung
<b>Decksluke</b>	1x Doppelverglasung
<b>Bullauge</b>	kunststoff Double / Dubbel / Doppel glas
<b>Mast legbar</b>	elektrisch
<b>Treibstofftank (Liter)</b>	Stahl 500 Li
<b>Füllstandsanzeige (Treibstofftank)</b>	peil
<b>Treibstof Tagestank (Liter)</b>	Edelstahl 70Li
<b>Trinkwassertank (Liter)</b>	Edelstahl 500 Li
<b>Füllstandsanzeige (Trinkwasser)</b>	ja



Fäkaelien Tank (Liter)	Edelstahl 200 Li
Füllstandsanzeige (Fakaelientank)	ja
Radsteuerung	hydraulik
Weitere Info Farbe und Anstrich	2024 EXTERIOR NEU 2C LAKSYSTEEM
Weitere Info	2024 NEUE PERSENNING (ISOLIERT)
Weitere Info	ELECTRONISCH ZUGANGSSCHLOSS

## UNTERKUNFT

Kabinen	2
Kojen	5
Fussboden	Teak
Offenen Cockpit	ja
Standhöhe Salon (m)	1,97
Heizung	wasserheizung KABOLA
Tür zum Achterdeck	ja
Kombüse	ja
Arbeitsfläche	Corian
Spülbecken	Edelstahl
Herd	elektrisch Wallas 2x
Kuhlschrank	1xIsotherm
Gefrier Truhe	Isotherm
Warmwasser System	HR 400 COMBI
Eignerkabine	Doppelbett 1,65x2,0
Länge Bett (m)	2,0
Kleiderschrank	hängend 2x
Badezimmer	getrennt
Toilet	getrennt
Toilette System	elektrisch
Handwaschbecken	im Badezimmer
Dusche	getrennt
Gästekabine 1	Doppelbett + Einzelbett 1,5x2,0 + 0,8x2,1



Länge Bett (m) 2,0 + 2,1

## MASCHINEN

Motoranzahl	1
Marke	Nanni
Typ	4.100
PS	100
kW	73.60
Kraftstoffart	Diesel
Installiert im Jahr	2010
Marschgeschwindigkeit (Kn)	7
Verbrauch (l/h)	3
Kühlungssystem Motor	indirekte Wärmetauscher
Antrieb	Schraubenwelle
Motor bedienung	elektrisch
Bugschraube	elektrisch
Heckschraube	elektrisch VETUS
Propeller Typ	fest
Propellerwelle schmierung	Fett
Elektrische Bilgenpumpe	ja
Batterien	ja
Starterbatterie	2023
Versorgungsbatterie	304Ah LIFEPO4
Bugschraubebatterie	2023
Heckschraubebatterie	2023
Batterie Monitor	CERBO GX + DISPLAY Victron
Batterie Ladegerat/Umwandler	Victron 3000
Solar panele	10X115Wp
Landstrom	mit Kabel
Trenn transformator	Victron



## NAVIGATION

Kompass	RAYMARINE
Multi Control Display	ja
Tiefenanzeige	RAYMARINE
UKW	RAYMARINE
Autopilot	RAYMARINE WITH REMOTE
Ruderwinkel Anzeige	RAYMARINE
GPS	RAYMARINE
Plotter	RAYMARINE
AIS Empfänger	RAYMARINE
Kamera	2x RAYMARINE
Navigation Beleuchtung	ja
Weitere Info	HYDRONAUTICS STEERING COMPLETE REMOTE

## AUSRÜSTUNG

Kuchenbude	NEW 2024
Cockpit Tisch	ja
Cockpit Sessel	ja
Badeplattform	ja
Badeleiter	ja
Gangway	ja
Heckdusche	ja
Anker	Bruce 1500W ELECTRIC LOFRANS
Ankerkette	ja
Deckwasche	ja
Davits	Edelstahl
Davits bedienung	HYDRAULIC
Scheibenwischer	ja
Horn	ja
Fenderkissen	ja
Festmacher	ja



TV	ja
Radio	ja
Lautsprecher im Salon	ja
Feuerlöscher	ja
Weitere Info	DIESEL TANK UBERHAULT 2025



# BARKAS 1200 OK



# BARKAS 1200 OK



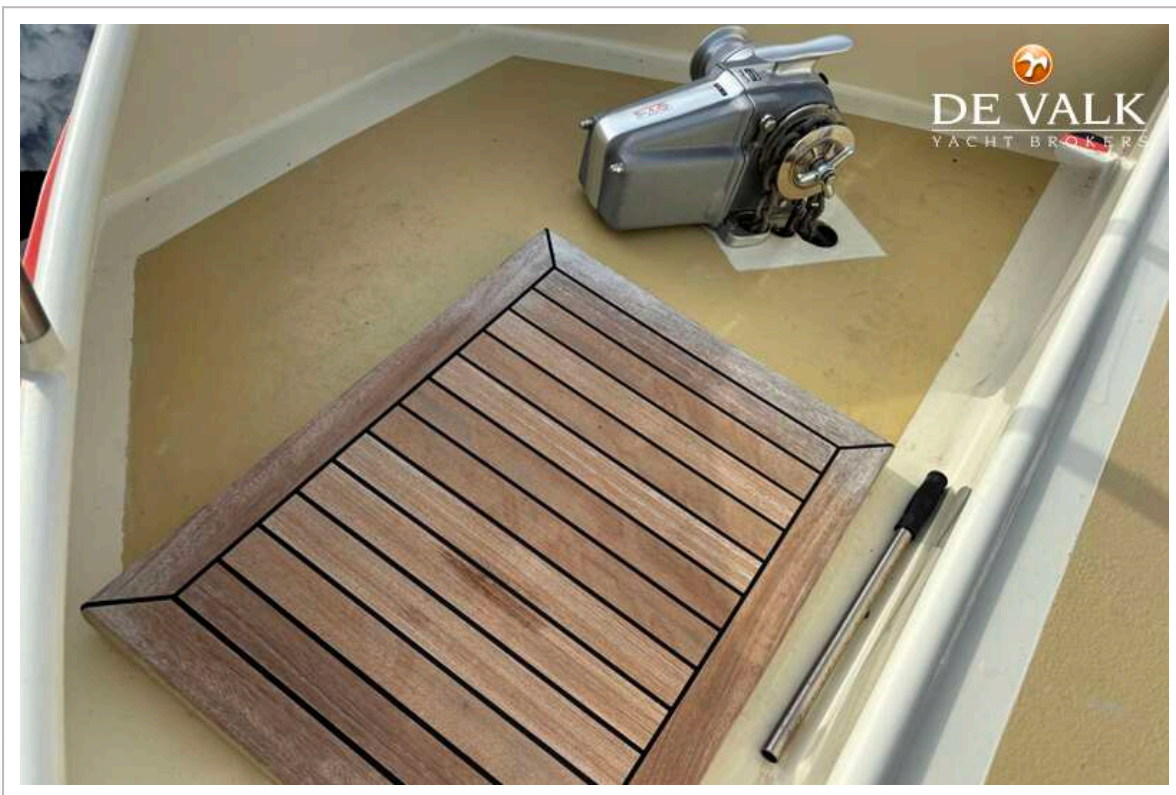
# BARKAS 1200 OK



# BARKAS 1200 OK



# BARKAS 1200 OK



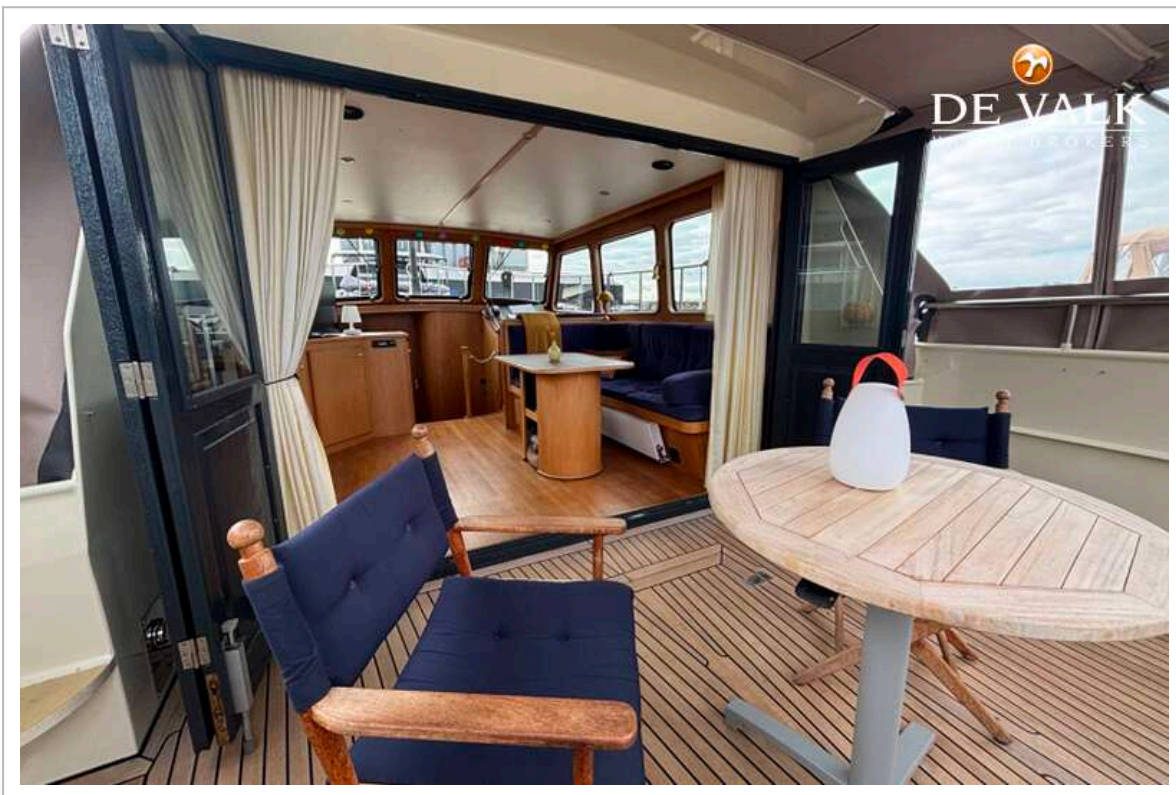
# BARKAS 1200 OK



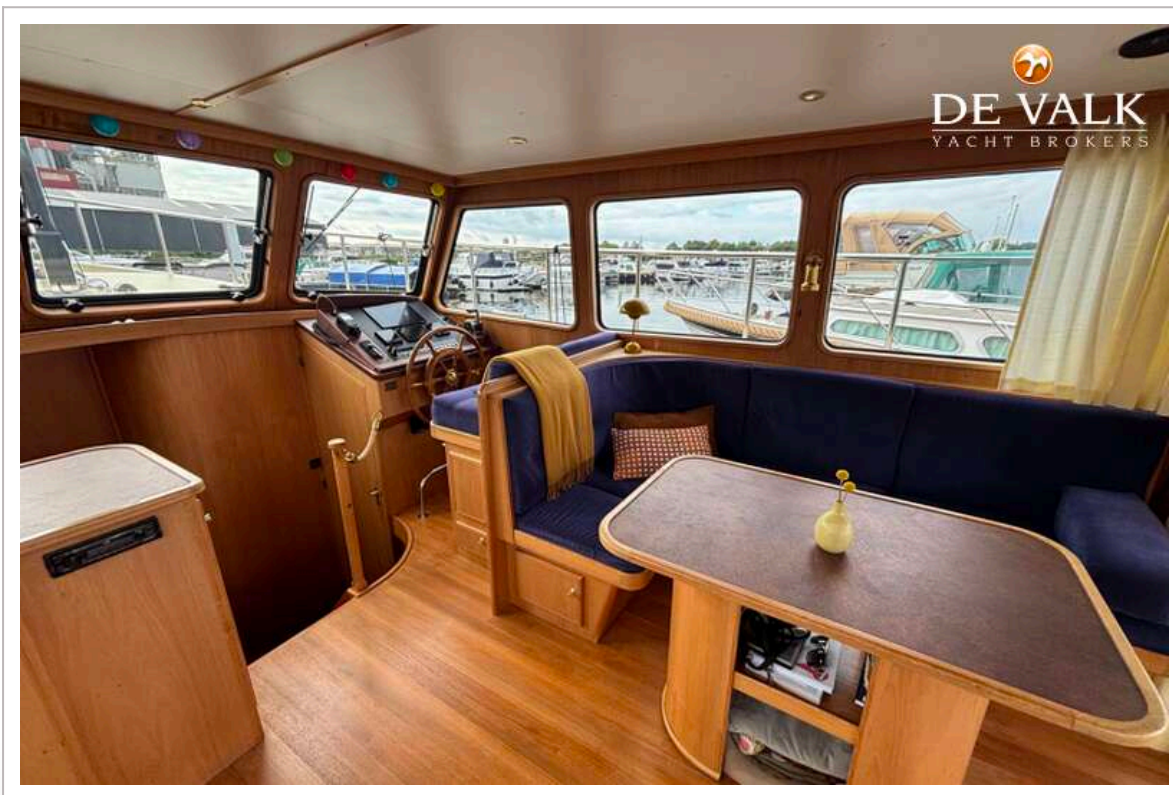
# BARKAS 1200 OK



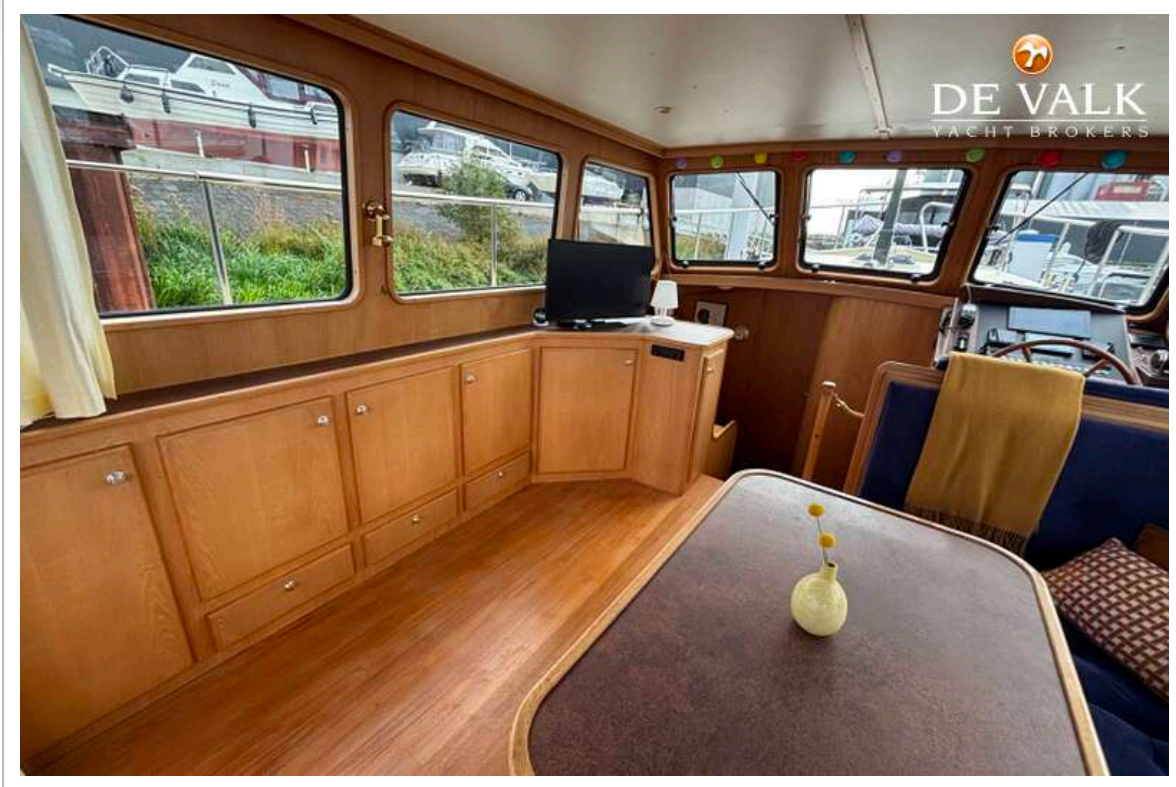
# BARKAS 1200 OK



# BARKAS 1200 OK



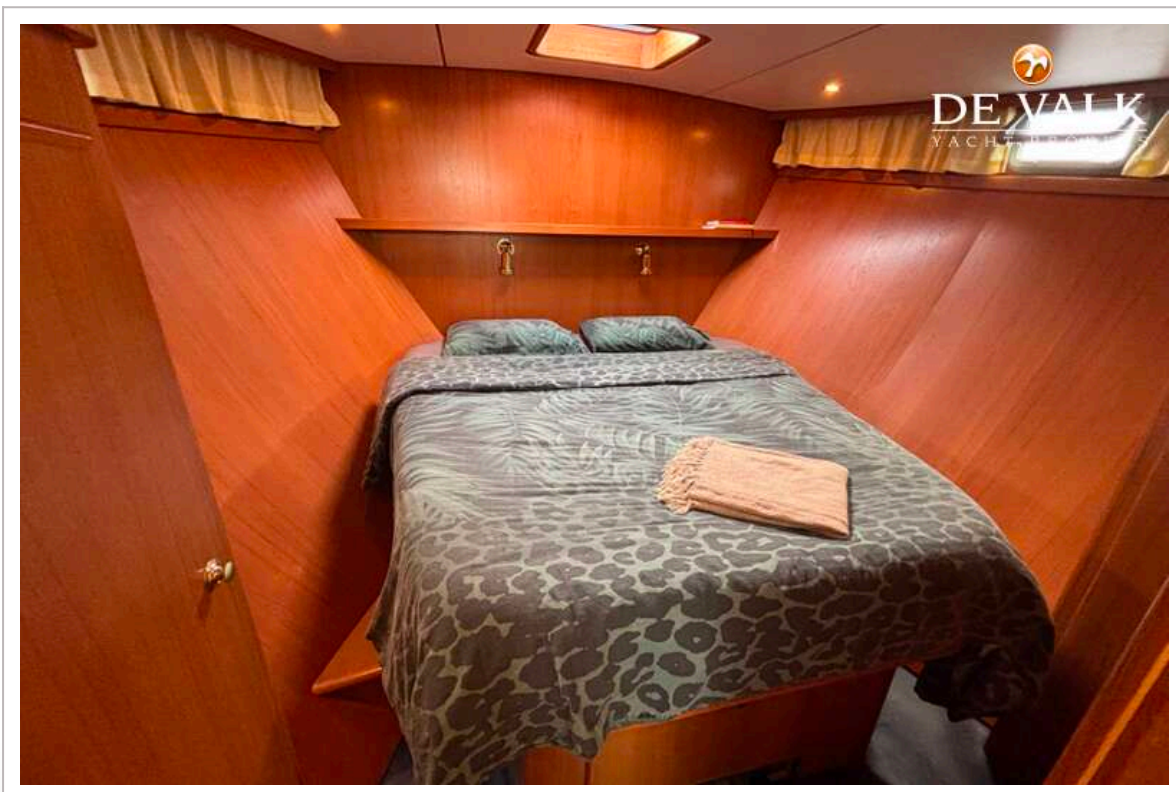
# BARKAS 1200 OK



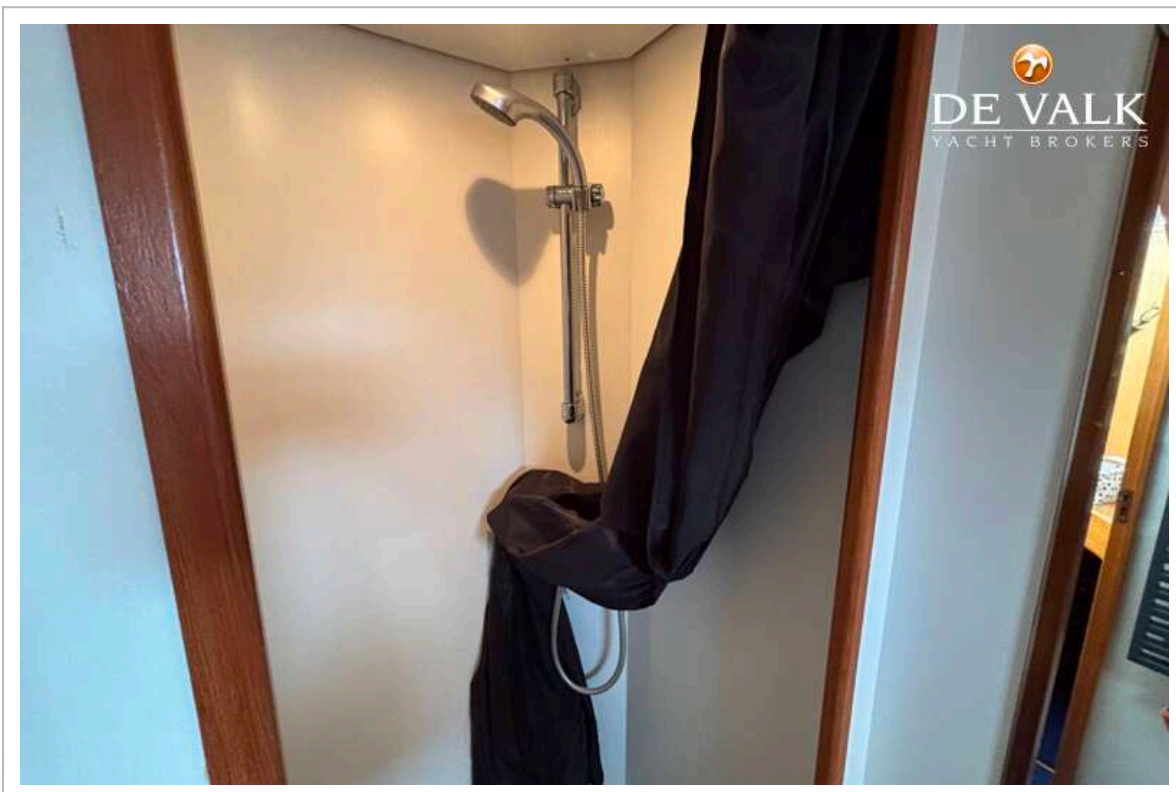
# BARKAS 1200 OK



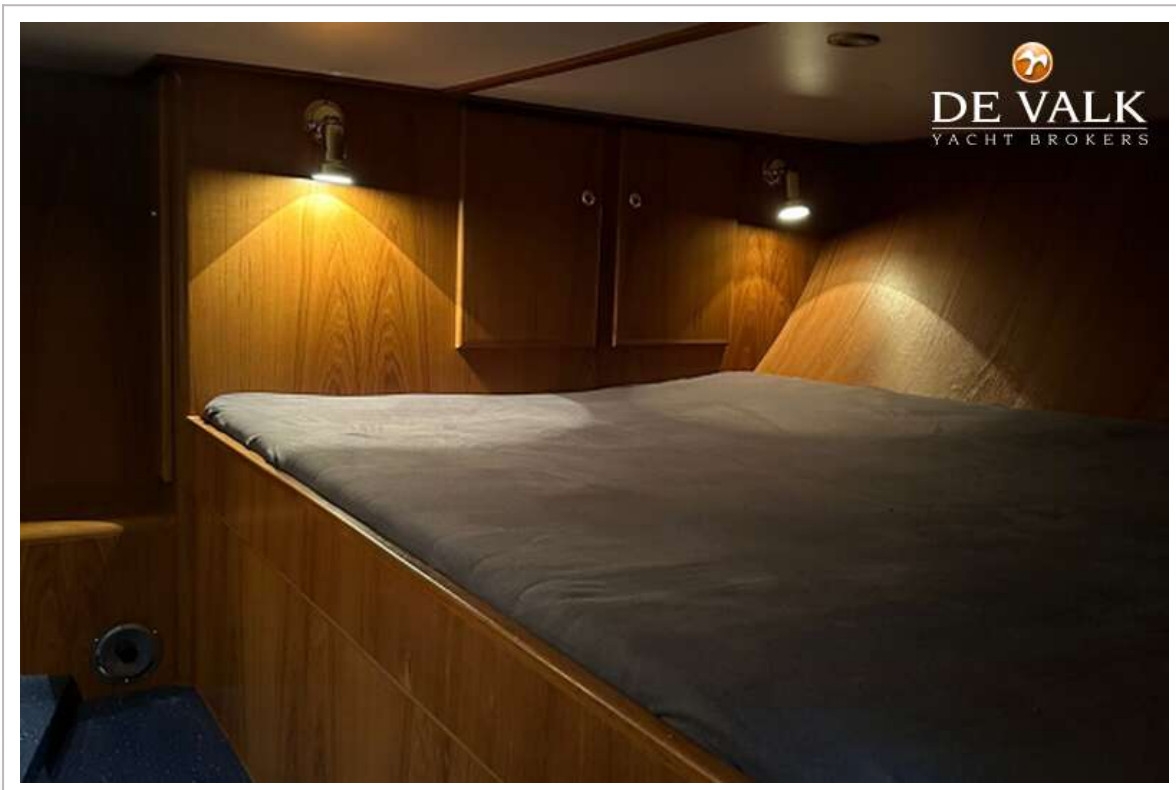
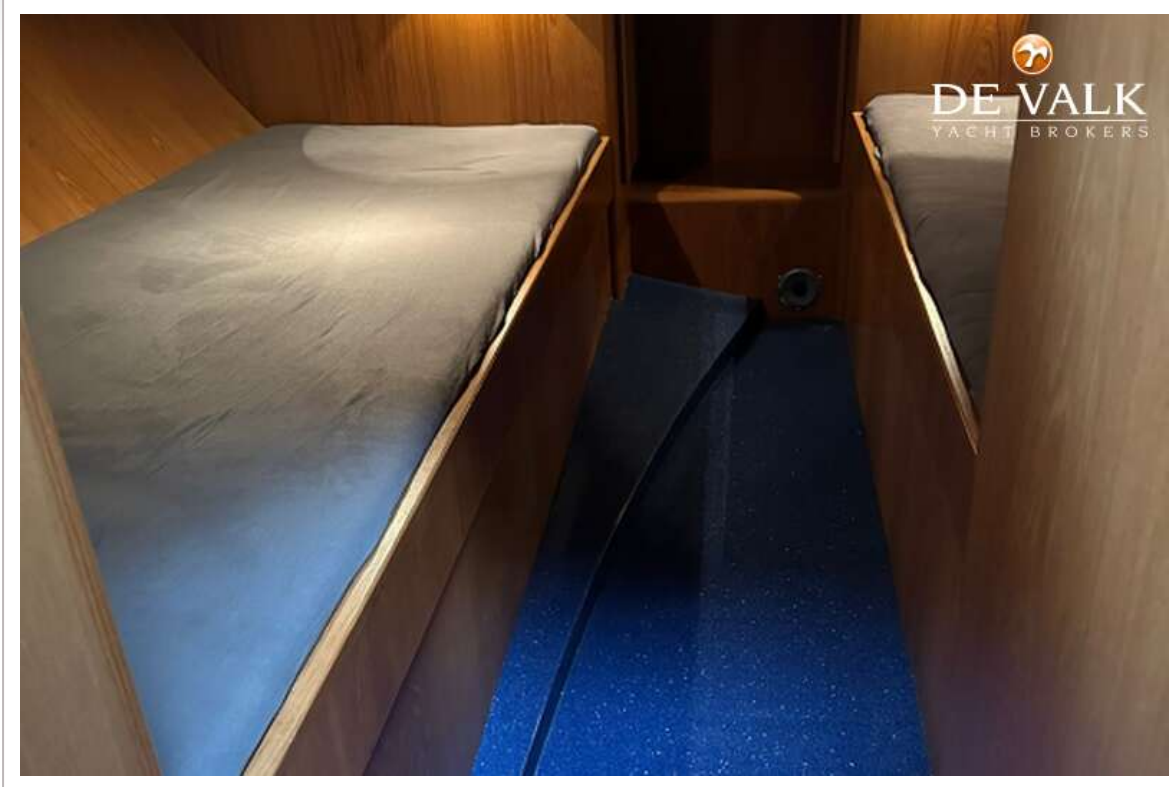
# BARKAS 1200 OK



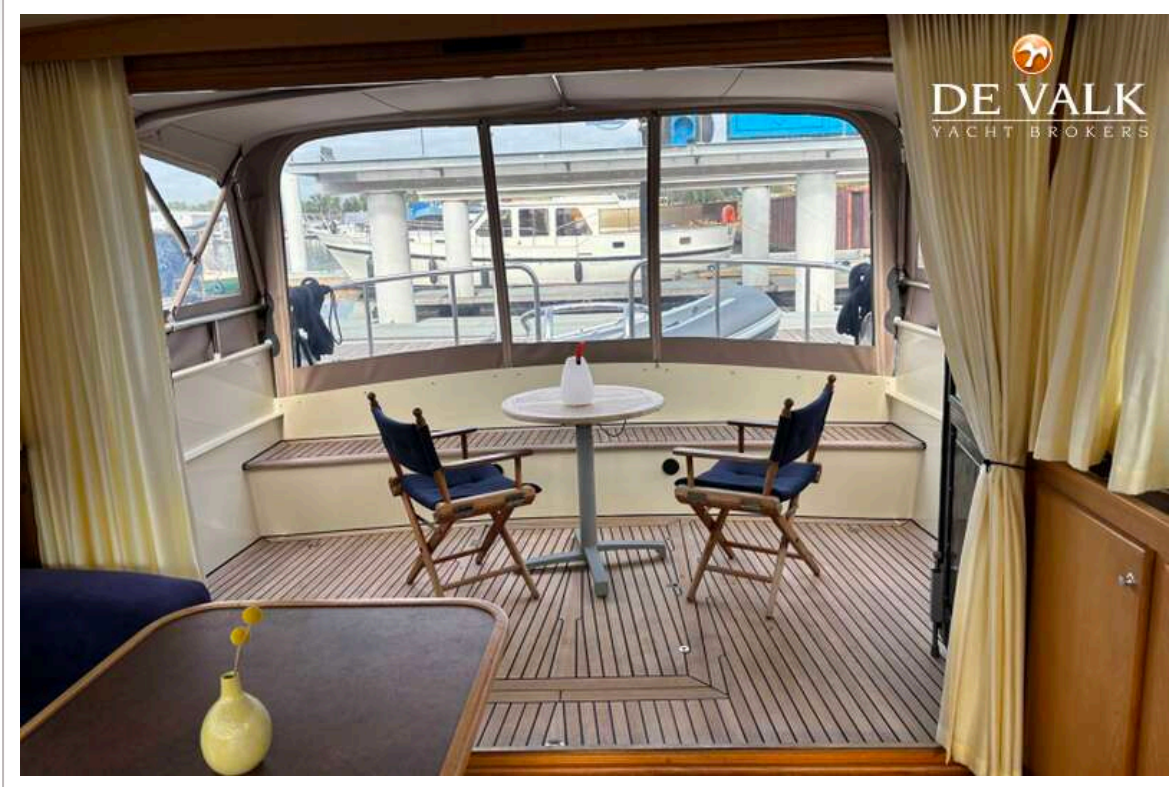
# BARKAS 1200 OK



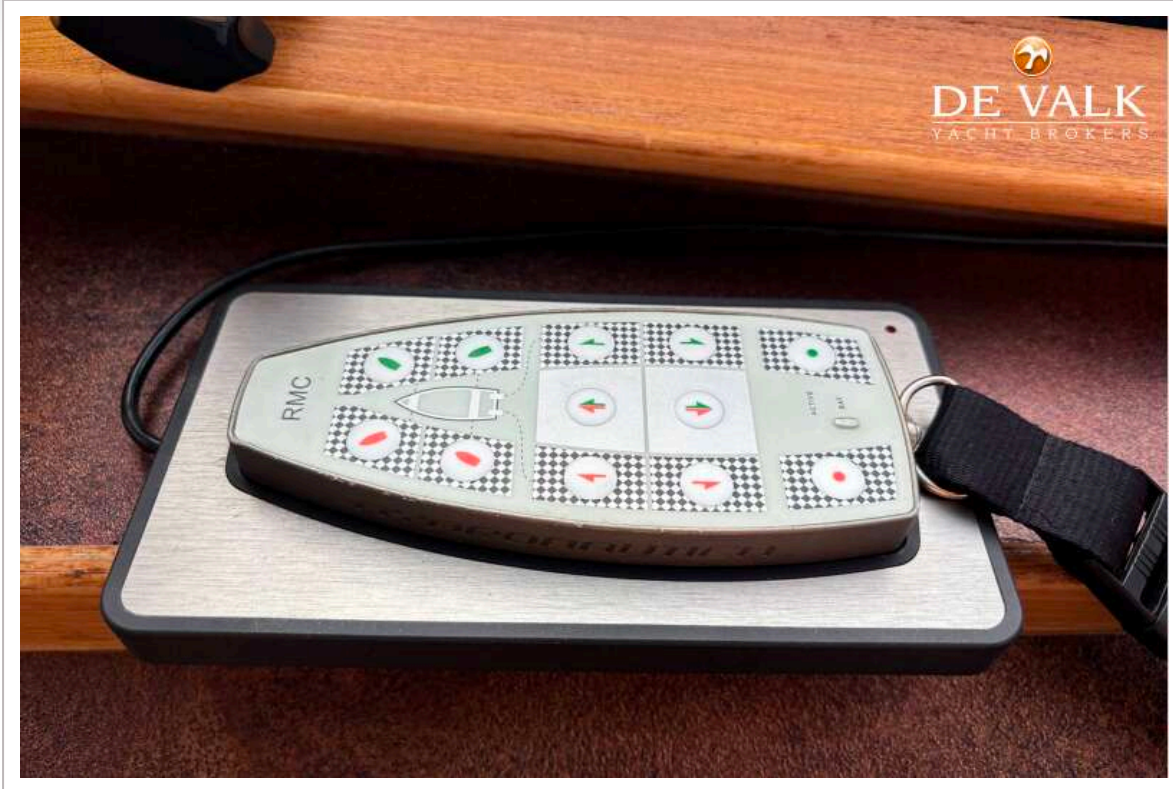
# BARKAS 1200 OK



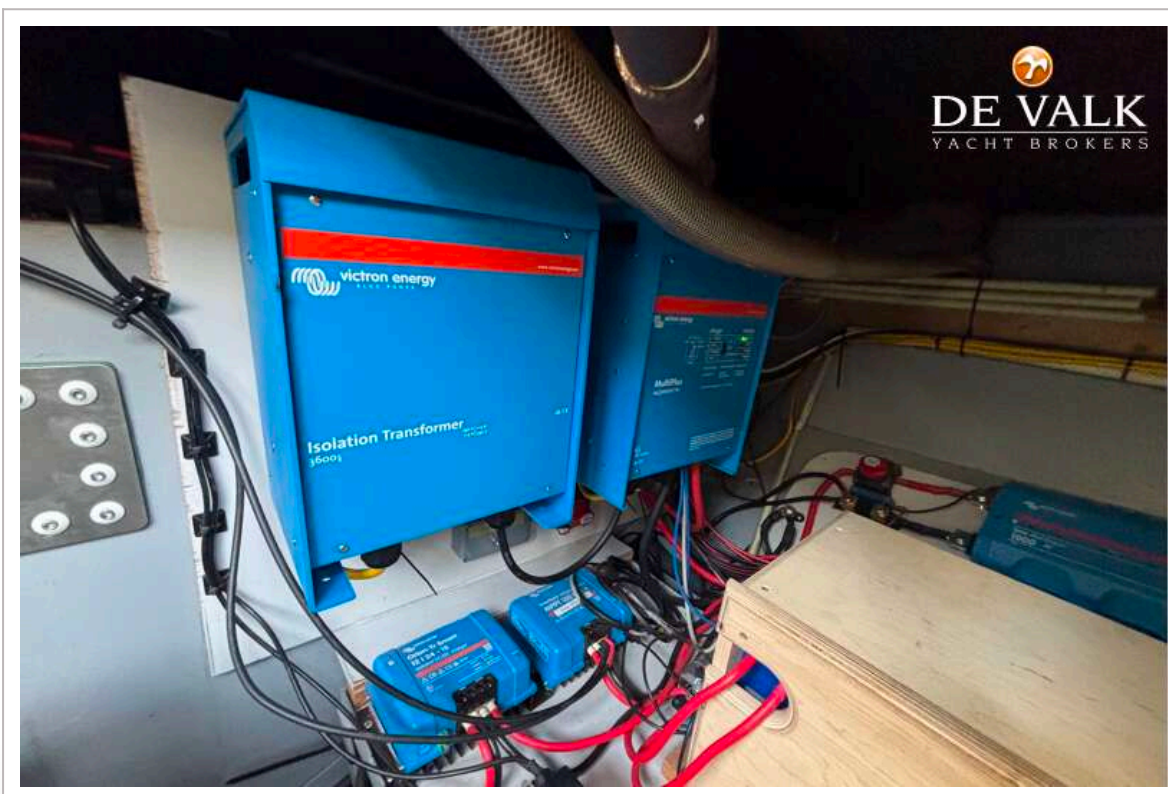
# BARKAS 1200 OK



# BARKAS 1200 OK



# BARKAS 1200 OK



# BARKAS 1200 OK

