



DE VALK  
YACHT BROKERS



FAIRWAYS MARINE FISHER 30 PILOTHOUSE



DE VALK  
YACHT BROKERS

# FAIRWAYS MARINE FISHER 30 PILOTHOUSE

## KOMMENTARE DES MAKLERS

The Fairways Fisher 30 is a solid and stylish motorboat, perfect for relaxing weekend getaways or day trips. With its comfortable interior, practical layout, and reliable engine, it offers the ideal combination of comfort and functionality. This boat is ready for new adventures and is an excellent choice for anyone seeking versatile and enjoyable boating experiences.

*Mark Hesselmans*

## TECHNISCHE DATEN

<b>Maße</b>	9.14 x 2.90 x 1.30 (m)	<b>Werft</b>	
<b>Baujahr</b>	1975	<b>Kabinen</b>	1
<b>Material</b>	GFK	<b>Kojen</b>	2
<b>Motor(en)</b>	1 x Volvo Penta MD2040B diesel	<b>PS/kW</b>	38.00 (PS), 27.97 (kW)
<b>Angebotspreis</b>	€ 79.000 (MwSt. Beahlt)	<b>Liegeplatz</b>	beim Verkaufsbüro

## KONTAKT

<b>Verkaufsbüro</b>	De Valk Loosdrecht B.V.	<b>Telefon</b>	+31 (0)35 582 90 30
<b>Adresse</b>	't Breukeleveense Meentje 6 1231LM Loosdrecht / Wijdemeren NL	<b>E-Mail</b>	loosdrecht@devalk.nl

## HAFTUNGSAUSSCHLUSS

Diese Angaben erfolgen nach bestem Wissen, können jedoch nicht garantiert werden.



# FAIRWAYS MARINE FISHER 30 PILOTHOUSE

## ALLGEMEIN

<b>Modell</b>	FAIRWAYS MARINE FISHER 30 PILOTHOUSE
<b>Typ</b>	Motoryacht
<b>Rumpflänge (m)</b>	9,14
<b>Breite (m)</b>	2,90
<b>Tiefgang (m)</b>	1,30
<b>Baujahr</b>	1975
<b>Gewicht (t)</b>	3
<b>Rumpfmateriale</b>	GFK
<b>Rumpffarbe</b>	Grün
<b>Rumpfform</b>	Langkieler
<b>Material Aufbauten</b>	GFK
<b>Stossliste</b>	Holz
<b>Deckmaterial</b>	GFK
<b>Deck Finish</b>	Antirutsch Farbe
<b>Deck Finish Aufbauten</b>	gemalt
<b>Pflicht Bedeckung</b>	Teak
<b>Fenster Einfassung</b>	Aluminium
<b>Fenster Material</b>	Sicherheitsglas
<b>Decks Luke</b>	ja
<b>Bullauge</b>	Aluminium 4 each side
<b>Mast legbar</b>	handbetrieb
<b>Treibstofftank (Liter)</b>	ja
<b>Füllstandsanzeige (Treibstofftank)</b>	CN
<b>Trinkwassertank (Liter)</b>	ja
<b>Radsteuerung</b>	ja
<b>Aussen Steuerung</b>	ja

## UNTERKUNFT

<b>Kabinen</b>	1
<b>Kojen</b>	2



Kuhlschrank	Isotherm
Kleiderschrank	hängend/Schublad/Regale
Toilet	getrennt

## MASCHINEN

Motoranzahl	1
Marke	Volvo Penta
Typ	MD2040B
PS	38
kW	27.97
Kraftstoffart	Diesel
Motorstunden	20
Motor bedienung	elektrisch
Gewende getriebe	hydraulic

## NAVIGATION

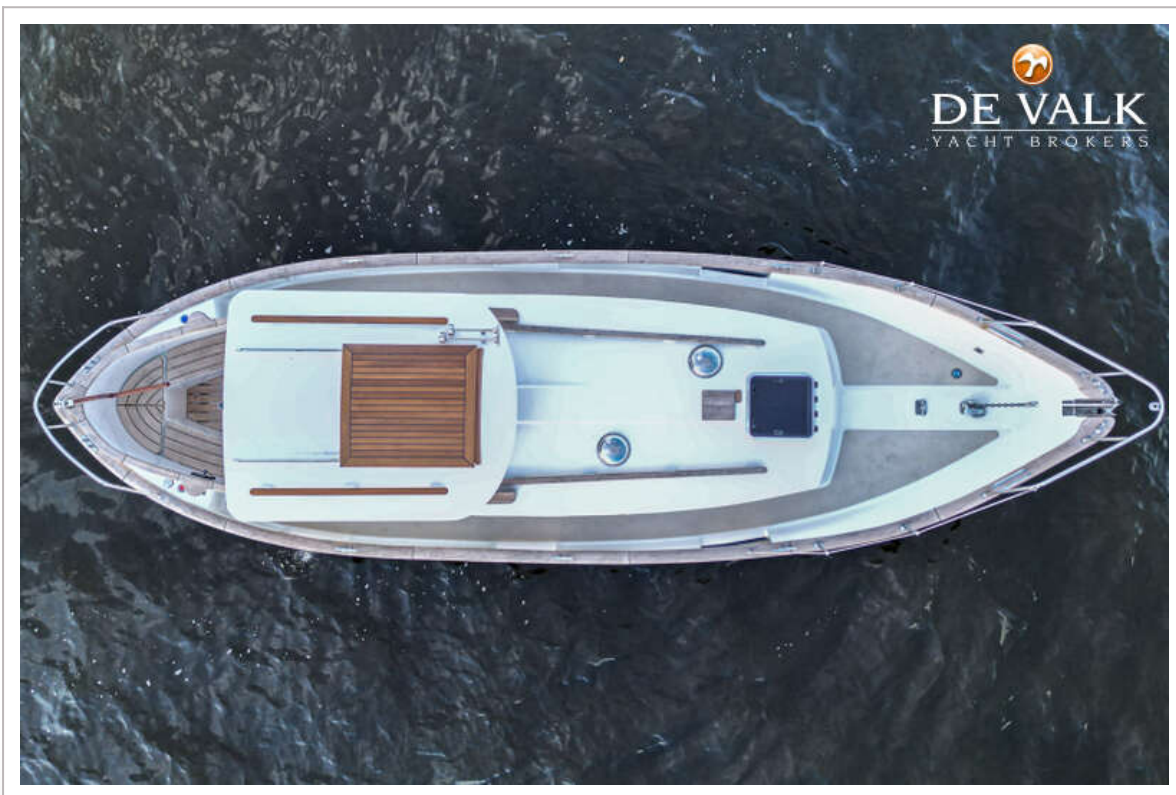
Navigation Beleuchtung	ja
------------------------	----



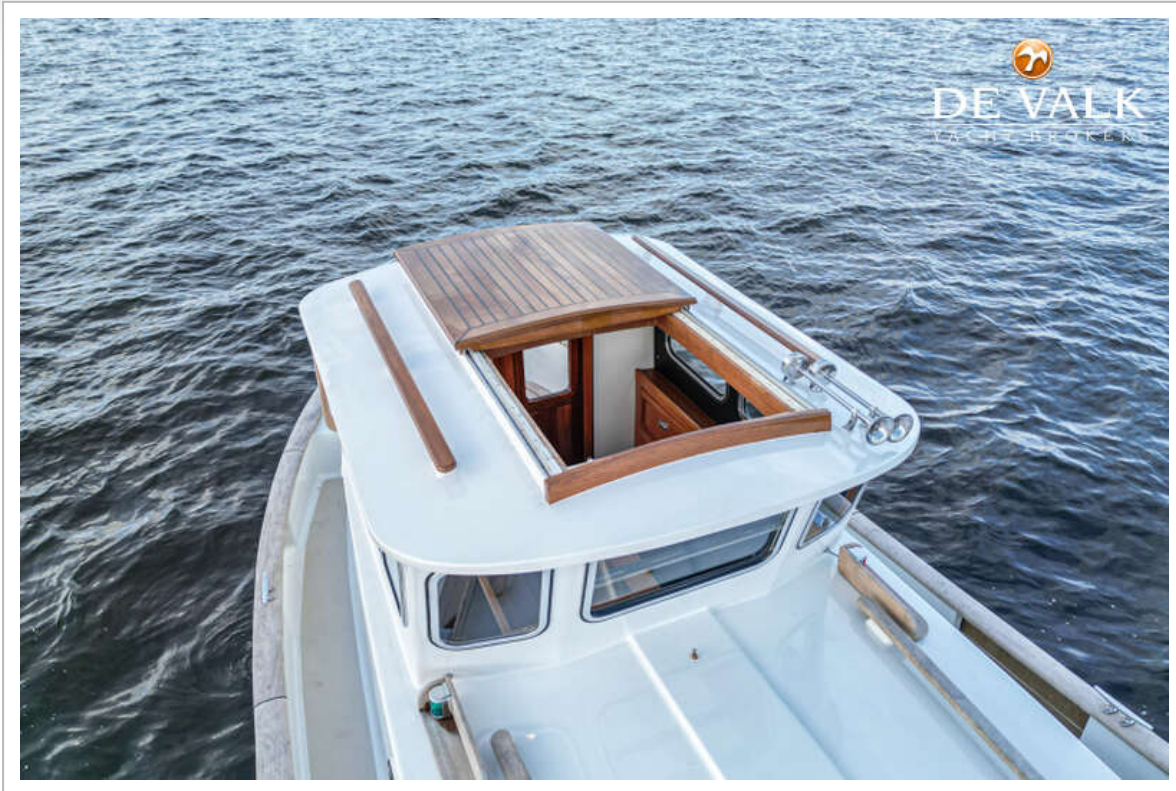
# FAIRWAYS MARINE FISHER 30 PILOTHOUSE



# FAIRWAYS MARINE FISHER 30 PILOTHOUSE



# FAIRWAYS MARINE FISHER 30 PILOTHOUSE



# FAIRWAYS MARINE FISHER 30 PILOTHOUSE



# FAIRWAYS MARINE FISHER 30 PILOTHOUSE



# FAIRWAYS MARINE FISHER 30 PILOTHOUSE



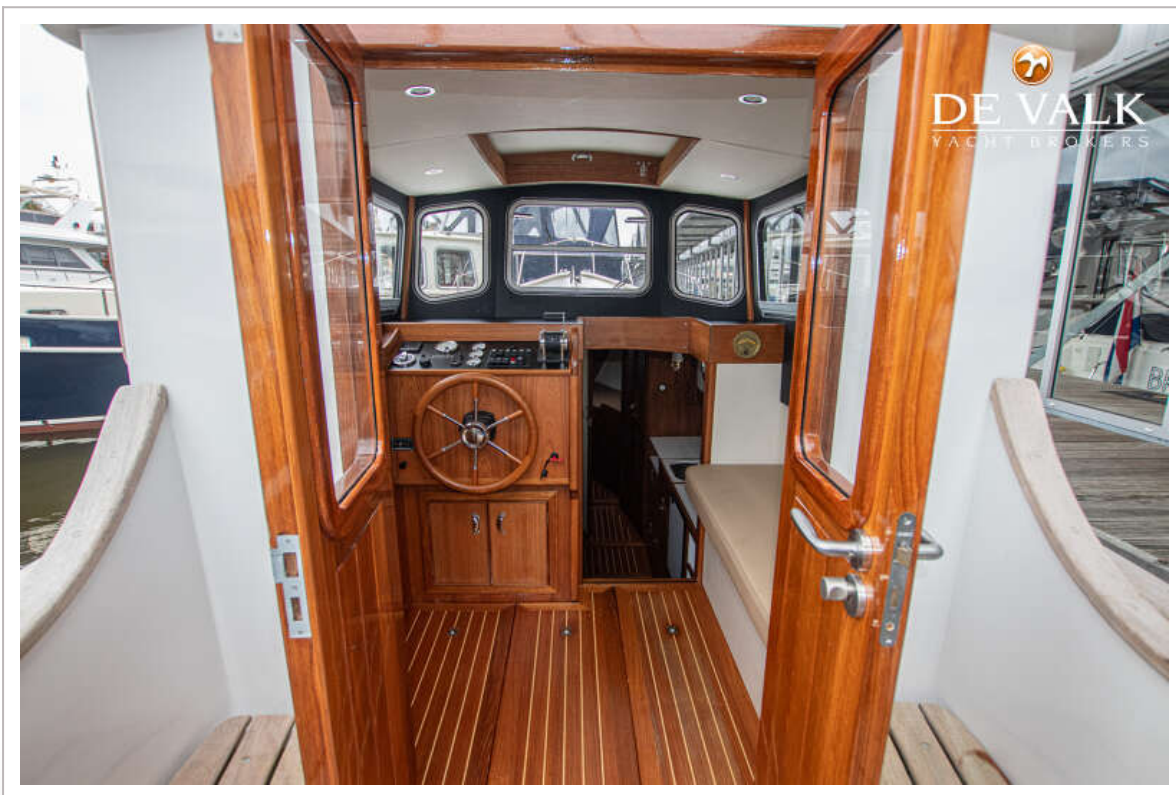
# FAIRWAYS MARINE FISHER 30 PILOTHOUSE



# FAIRWAYS MARINE FISHER 30 PILOTHOUSE



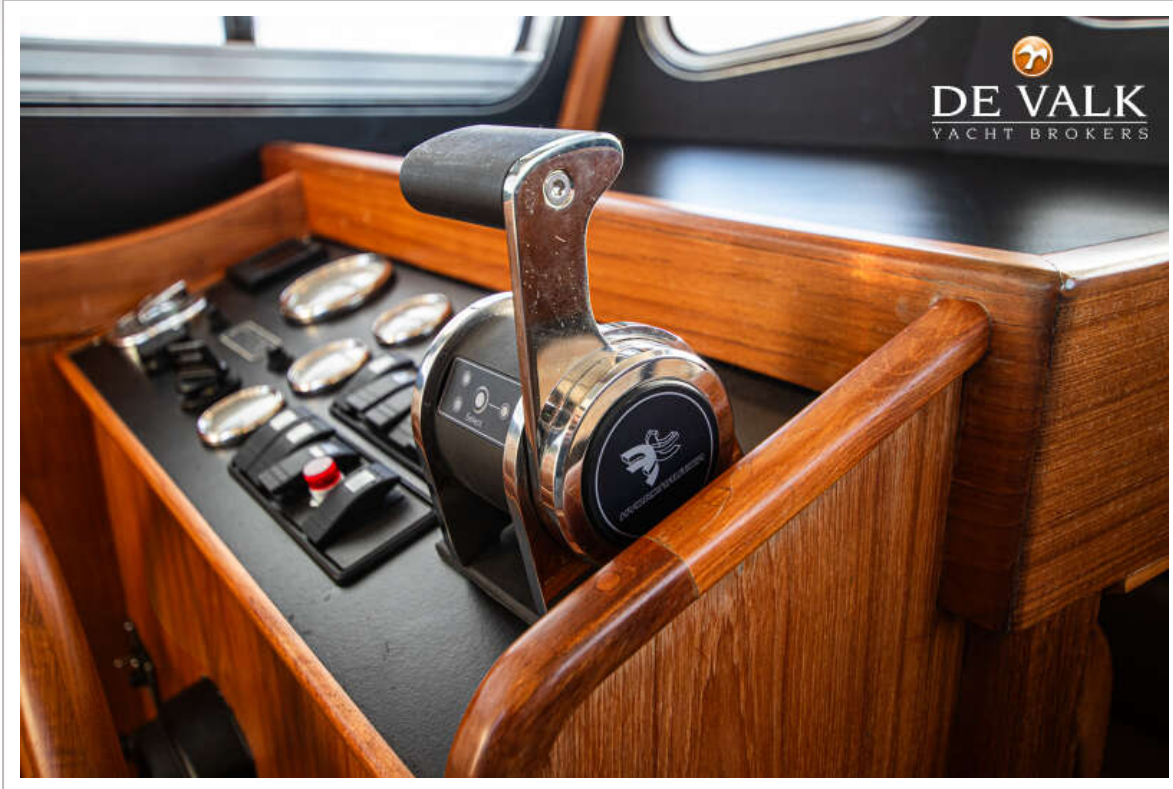
# FAIRWAYS MARINE FISHER 30 PILOTHOUSE



# FAIRWAYS MARINE FISHER 30 PILOTHOUSE



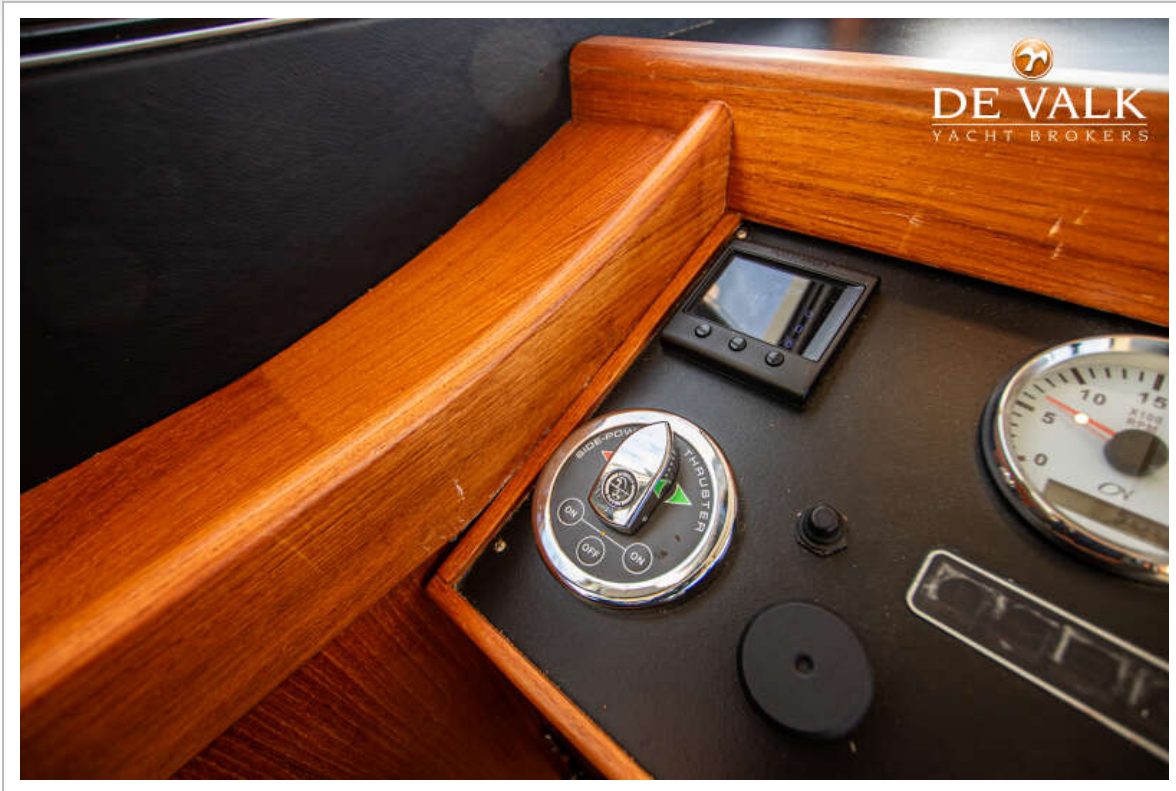
# FAIRWAYS MARINE FISHER 30 PILOTHOUSE



# FAIRWAYS MARINE FISHER 30 PILOTHOUSE



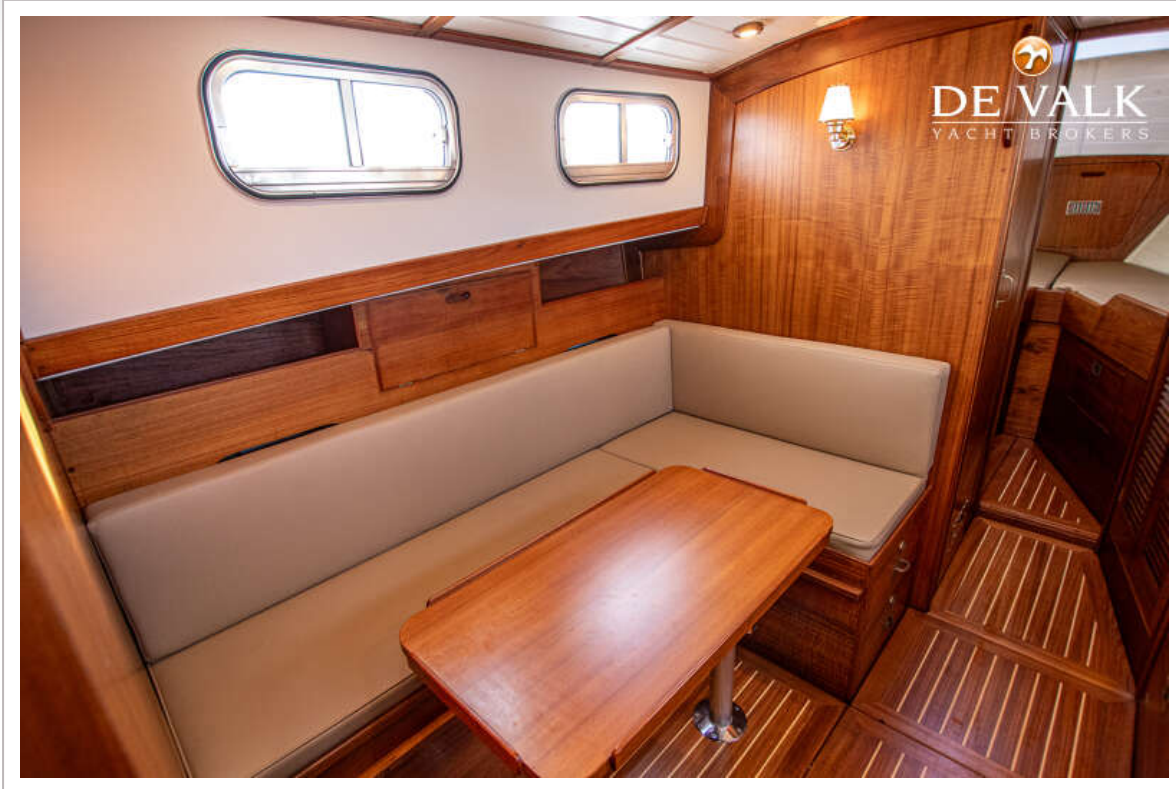
# FAIRWAYS MARINE FISHER 30 PILOTHOUSE



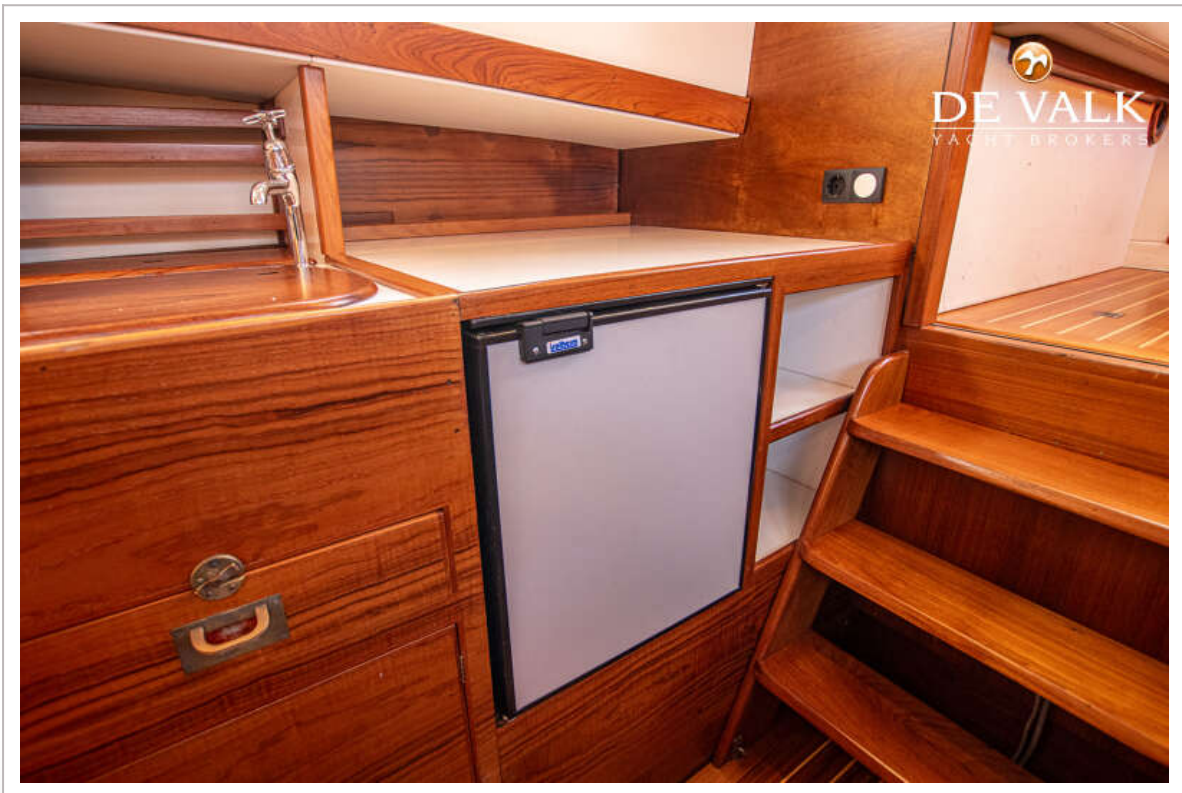
# FAIRWAYS MARINE FISHER 30 PILOTHOUSE



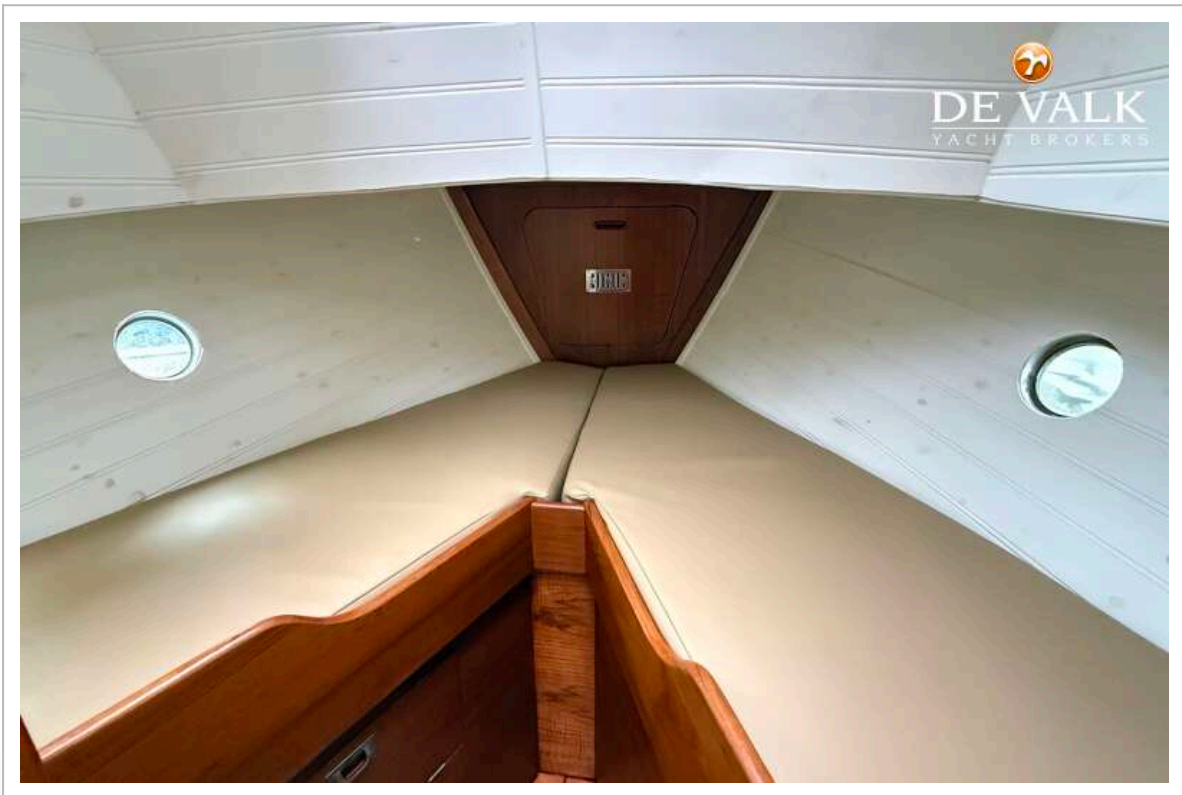
# FAIRWAYS MARINE FISHER 30 PILOTHOUSE



# FAIRWAYS MARINE FISHER 30 PILOTHOUSE



# FAIRWAYS MARINE FISHER 30 PILOTHOUSE



# FAIRWAYS MARINE FISHER 30 PILOTHOUSE

