



DE VALK

YACHT BROKERS



## CRUISING HOME TRAVELLER 1500



DE VALK  
YACHT BROKERS

## KOMMENTARE DES MAKLERS

The CH Traveller 1500 "Cleopatra" combines solid construction with luxurious comfort. This 2023 steel houseboat is in as-new condition, featuring high-quality insulation, floor heating, a fireplace, and spacious living areas. With its generous deck, elegant finish, and advanced technical installation (including a Nanni 135 hp engine, Kabola heater, and Victron system), it offers the perfect blend of comfort, elegance, and all-season liveability.

*Mark Hesselmans*

## TECHNISCHE DATEN

<b>Maße</b>	16.50 x 5.50 x 4,15 / 1.00 (m)	<b>Werft</b>	SRF Jachtbouw
<b>Baujahr</b>	2023	<b>Kabinen</b>	1
<b>Material</b>	Stahl	<b>Kojen</b>	4
<b>Motor(en)</b>	1 x Nanni N4.140 diesel	<b>PS/kW</b>	135.00 (PS), 99.36 (kW)
<b>Angebotspreis</b>	€ 595.000 (MwSt. Bezahlt)	<b>Liegeplatz</b>	beim Verkaufsbüro

## KONTAKT

<b>Verkaufsbüro</b>	De Valk Loosdrecht B.V.	<b>Telefon</b>	+31 (0)35 582 90 30
<b>Adresse</b>	't Breukeleveense Meentje 6 1231LM Loosdrecht / Wijdemeren NL	<b>E-Mail</b>	loosdrecht@devalk.nl

## HAFTUNGSAUSSCHLUSS

Diese Angaben erfolgen nach bestem Wissen, können jedoch nicht garantiert werden.



## ALLGEMEIN

<b>Modell</b>	CRUISING HOME TRAVELLER 1500
<b>Typ</b>	Motoryacht
<b>Rumpflänge (m)</b>	16,50
<b>Wasserlinienlänge (m)</b>	14,95
<b>Breite (m)</b>	5,50
<b>Tiefgang (m)</b>	1,00
<b>Tiefgang min (m)</b>	4,15
<b>Durchfahrtshöhe (m)</b>	4,50
<b>Baujahr</b>	2023
<b>Werft</b>	SRF Jachtbouw
<b>Land</b>	Niederlande
<b>Entwerfer</b>	Olivier F. van Meer Design BV Enkhuizen
<b>Gewicht (t)</b>	39
<b>CE Norm</b>	D
<b>Rumpfmateriäl</b>	Stahl
<b>Rumpffarbe</b>	Schwarz
<b>Rumpfform</b>	Multi Knikspant
<b>Material Aufbauten</b>	Stahl
<b>Stossliste</b>	Edelstahl
<b>Deckmaterial</b>	Stahl
<b>Deck Finish</b>	synthetisches Teak
<b>Deck Finish Aufbauten</b>	synthetisches Teak
<b>Pflicht Bedeckung</b>	synthetisches Teak
<b>Fenster Einfassung</b>	Aluminium
<b>Fenster Material</b>	Doppelverglasung
<b>Isolation</b>	Schaum
<b>Flybridge</b>	ja
<b>Mast legbar</b>	handbetrieb
<b>Treibstofftank (Liter)</b>	Stahl 865 L
<b>Füllstandsanzeige (Treibstofftank)</b>	CN



Trinkwassertank (Liter)	Stahl 2500 L
Füllstandsanzeige (Trinkwasser)	CN
Fäkaelien Tank (Liter)	Kunststoff 500 L
Fäkaelien Tankablauf	Deck Verbindung + Pumpe
Radsteuerung	hydraulik
Aussen Steuerung	ja

## UNTERKUNFT

Kabinen	1
Kojen	4
Innen	Eichen
Fussboden	Holz
Achterdeck	ja
Standhöhe Salon (m)	2,30
Heizung	Fußbodenheizung Kabola KB40
Dinette	ja
Tür zum Cockpit	ja
Schiebetür zum Achterdeck	ja
Kombüse	ja
Arbeitsfläche	Granit
Spülbecken	Corian
Herd	Induktion AEG two pits
Mikrowelle/Backofen Kombi	AEG KMK968090B
Kuhlschrank	AEG
Gefrier Truhe	AEG
Warmwasser System	220V + Motor
Wasserdruck System	elektrisch
Geschirrspulmaschine	AEG GHE613CB6
Eignerkabine	Doppelbett
Länge Bett (m)	2,00
Kleiderschrank	hängend/Schublad/Regale



<b>Toilet</b>	gemeinsam
<b>Toilette System</b>	elektrisch
<b>Handwaschbecken</b>	im Badezimmer
<b>Dusche</b>	en suite

## MASCHINEN

<b>Motoranzahl</b>	1
<b>Marke</b>	Nanni
<b>Typ</b>	N4.140
<b>PS</b>	135
<b>kW</b>	99.36
<b>Kraftstoffart</b>	Diesel
<b>Höchstgeschwindigkeit (Kn)</b>	9
<b>Marschgeschwindigkeit (Kn)</b>	6
<b>Kühlungssystem Motor</b>	indirekte Wärmetauscher
<b>Antrieb</b>	Schraubenwelle
<b>Welle Dichtung</b>	ja
<b>Motor bedienung</b>	elektrisch & Seilzug Kabel
<b>Gewende getriebe</b>	hydraulic
<b>Bugschraube</b>	elektrisch Quick 120 kgf, 24V
<b>Exhaust</b>	wassergekühlt
<b>Propeller Typ</b>	fest
<b>Material Propellerwelle</b>	Edelstahl
<b>Propellerwelle schmierung</b>	Fett
<b>Elektrische Bilgenpumpe</b>	ja
<b>Elektrische Anlage</b>	24V/230V
<b>Starterbatterie</b>	2x Yellow Optima 75Ah 12V
<b>Versorgungsbatterie</b>	4x VMF Semi Traction 230Ah/20h 12V
<b>Bugschraubebatterie</b>	2x Yellow Optima 75Ah 12V
<b>Batterie Monitor</b>	Victron
<b>Batterie Ladegerat/Umwandler</b>	Victron Quattro 24V/5000W



Solar panele	6x 360Wp Victron
Landstrom	mit Kabel
Trenn transformator	Victron 3600 W

## NAVIGATION

Elektrisches Kompass	Raymarine
Tiefenanziege/Logge	Raymarine
Autopilot	Raymarine
Ruderwinkel Anzeige	Raymarine
Navigation Beleuchtung	ja

## AUSRÜSTUNG

Feste Fenster	ja
Kuchenbude	ja
Sonnenschirm	ja
Badeplattform	ja
Badeleiter	Edelstahl
Heck-Tur	ja
Heckdusche	ja
Anker	ja
Ankerkette	ja
Ankerwinde	elektrisch
Deckwasche	ja
See Reling	Edelstahl
Zupackenschiene (aufbauten)	Edelstahl
Seiten-Einstieg Seereling	ja
Klar Sicht Scheibe	ja
Horn	elektrisch



# CRUISING HOME TRAVELLER 1500



# CRUISING HOME TRAVELLER 1500



# CRUISING HOME TRAVELLER 1500



# CRUISING HOME TRAVELLER 1500



# CRUISING HOME TRAVELLER 1500



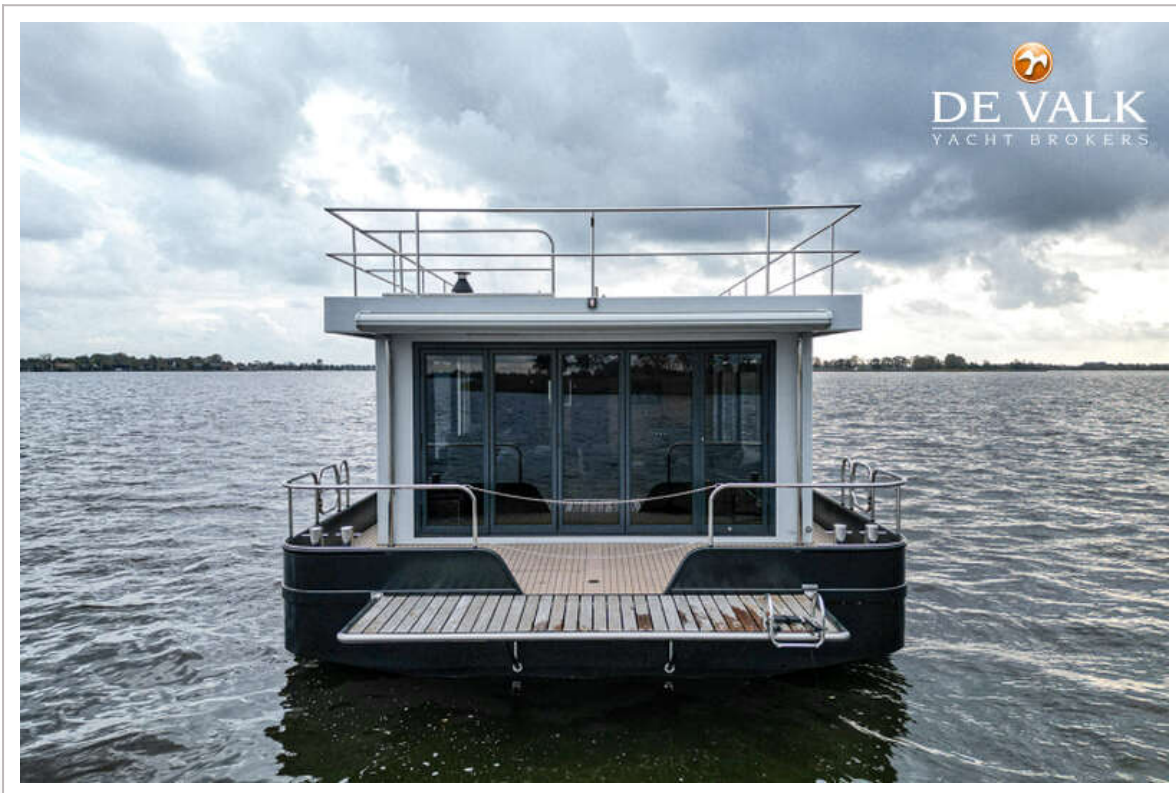
# CRUISING HOME TRAVELLER 1500



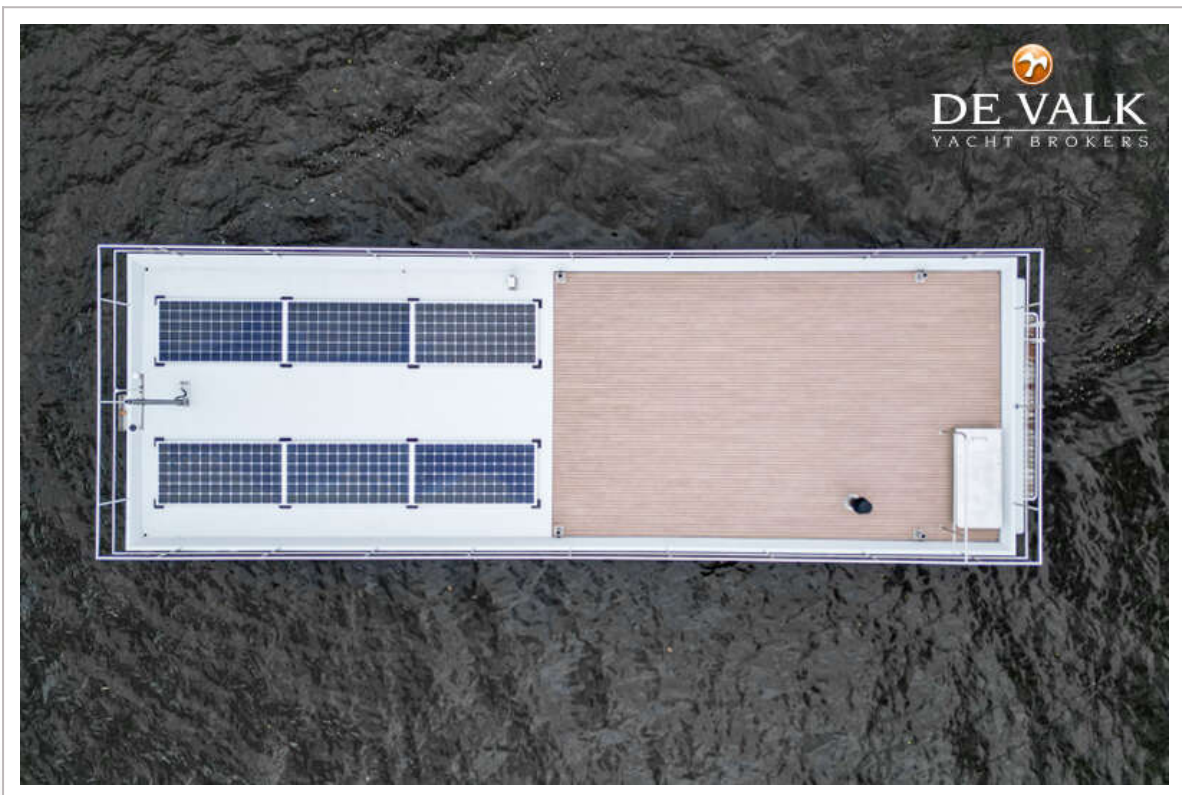
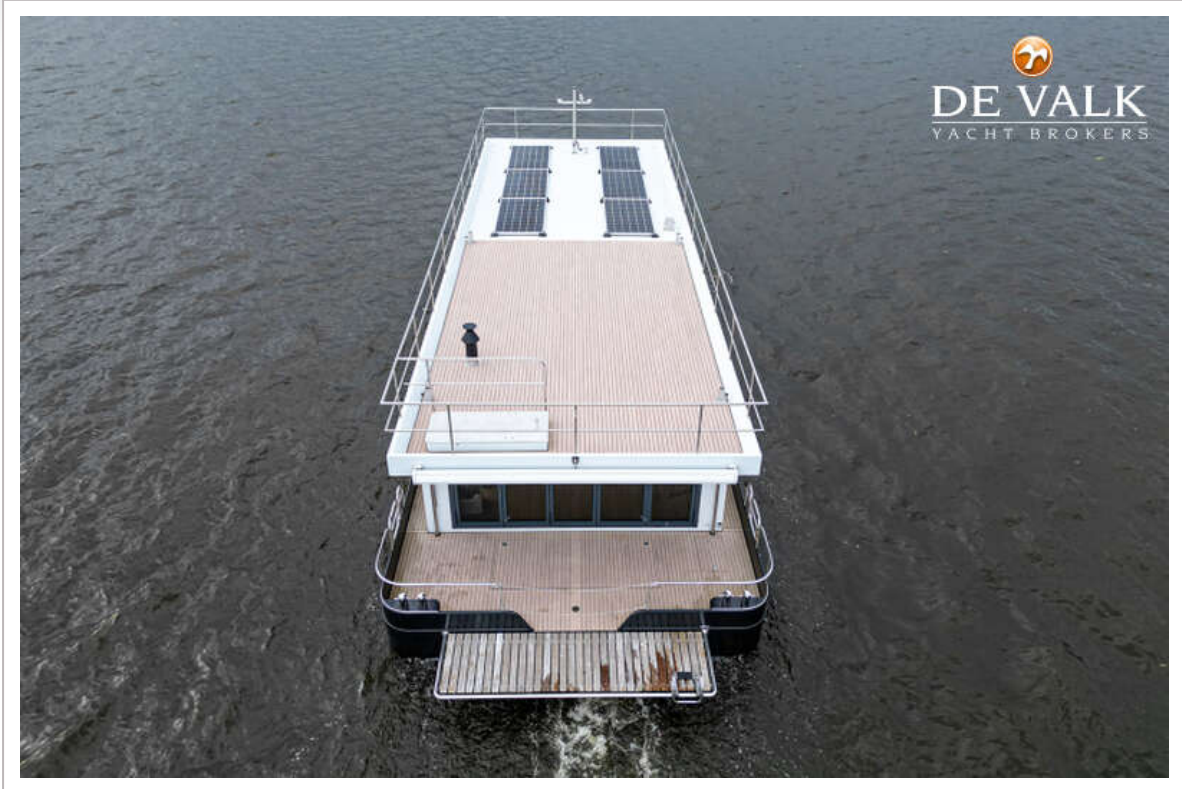
# CRUISING HOME TRAVELLER 1500



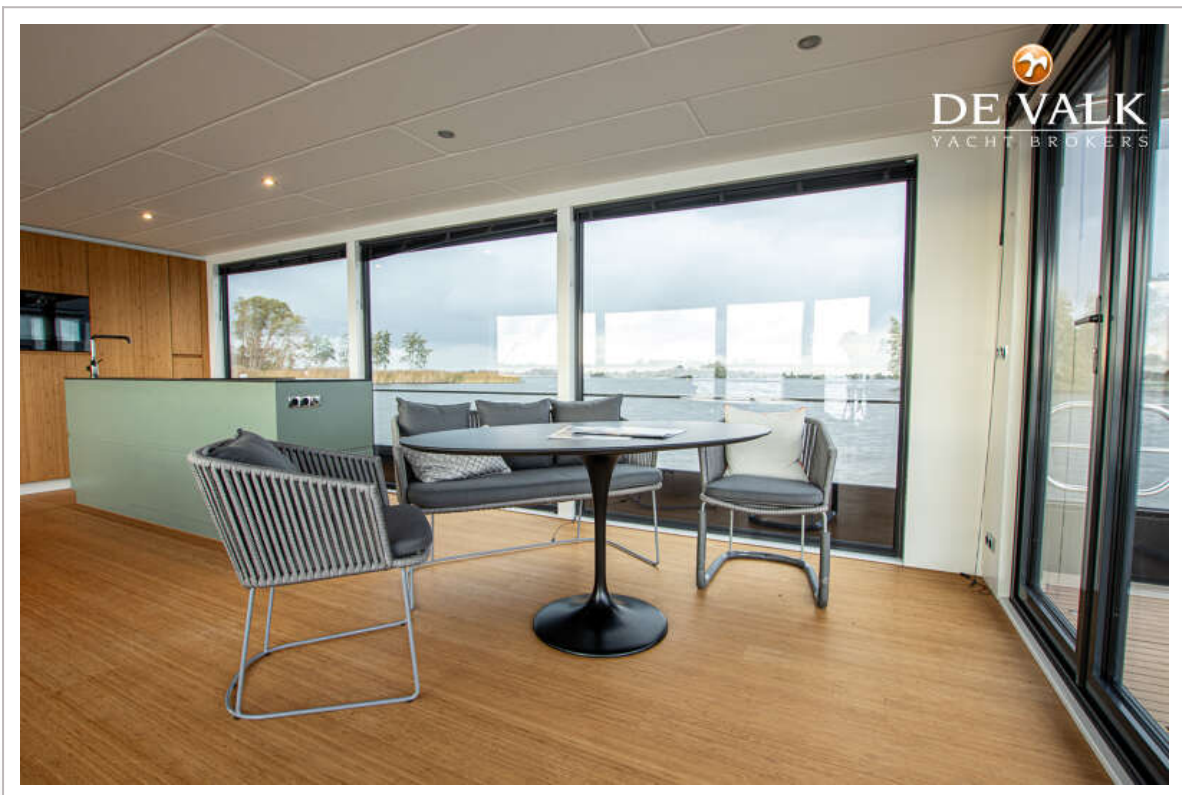
# CRUISING HOME TRAVELLER 1500



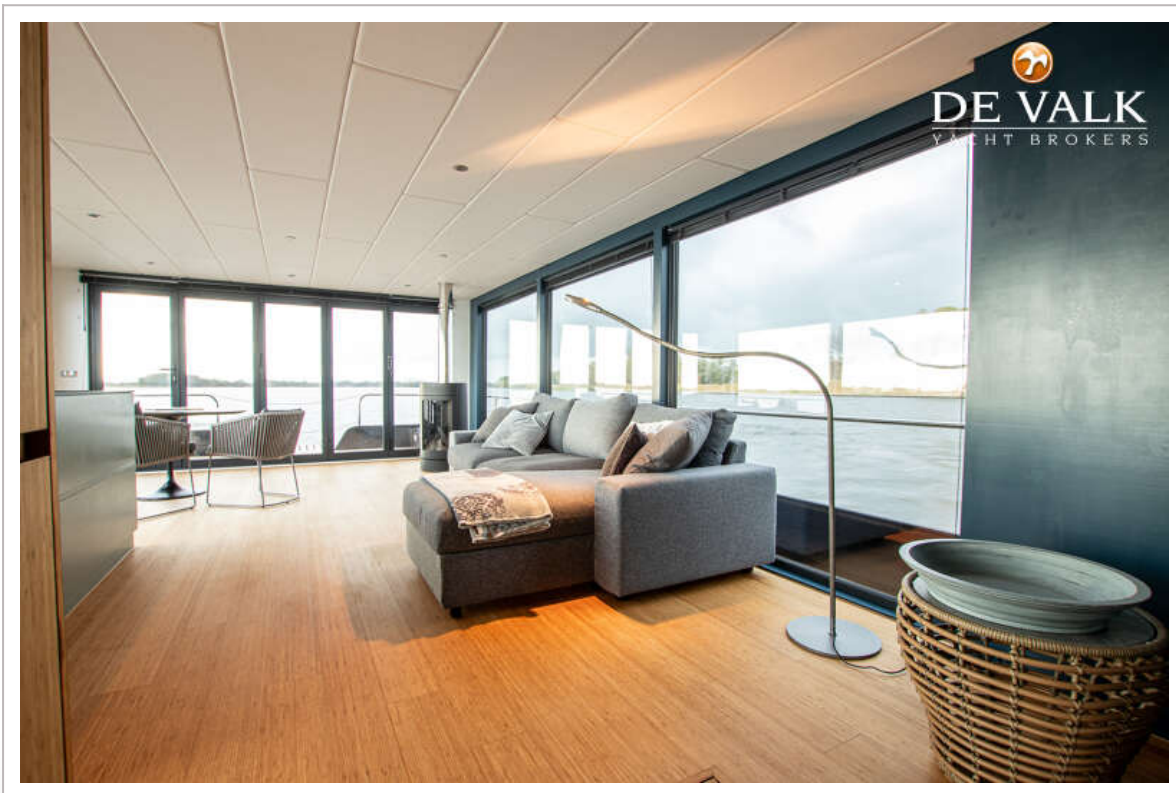
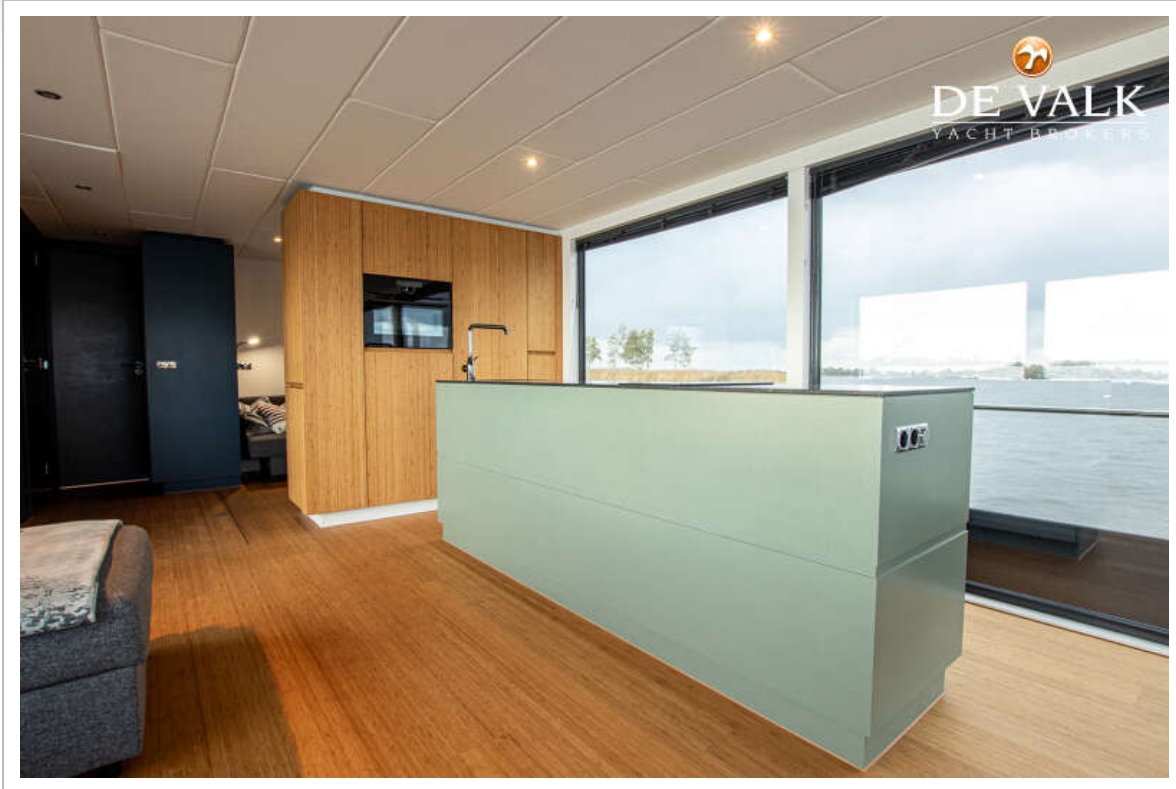
# CRUISING HOME TRAVELLER 1500

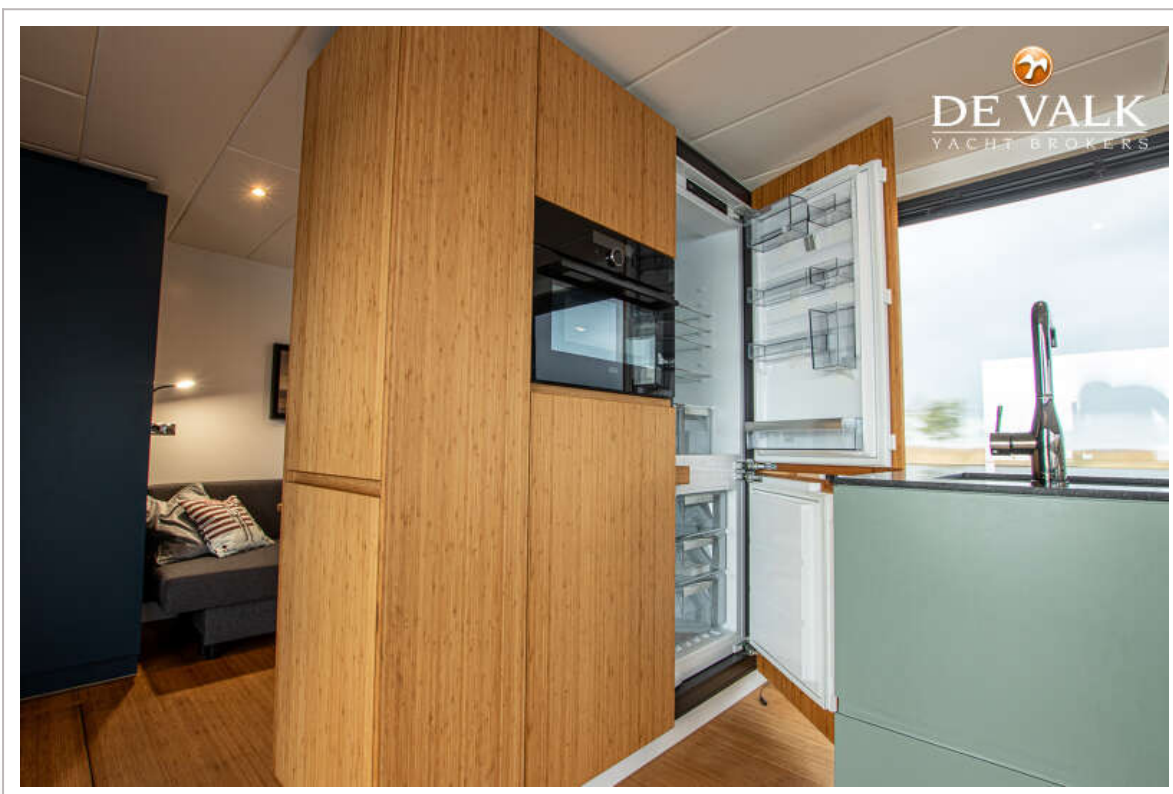


# CRUISING HOME TRAVELLER 1500

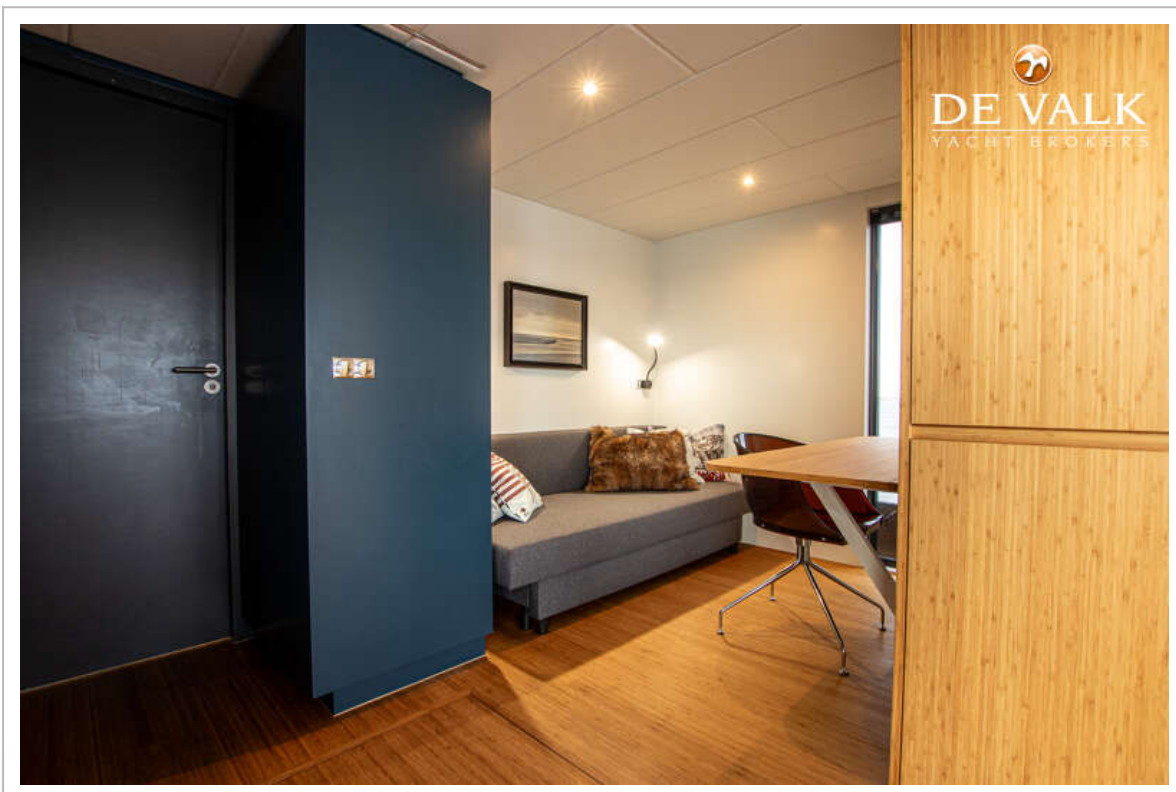


# CRUISING HOME TRAVELLER 1500

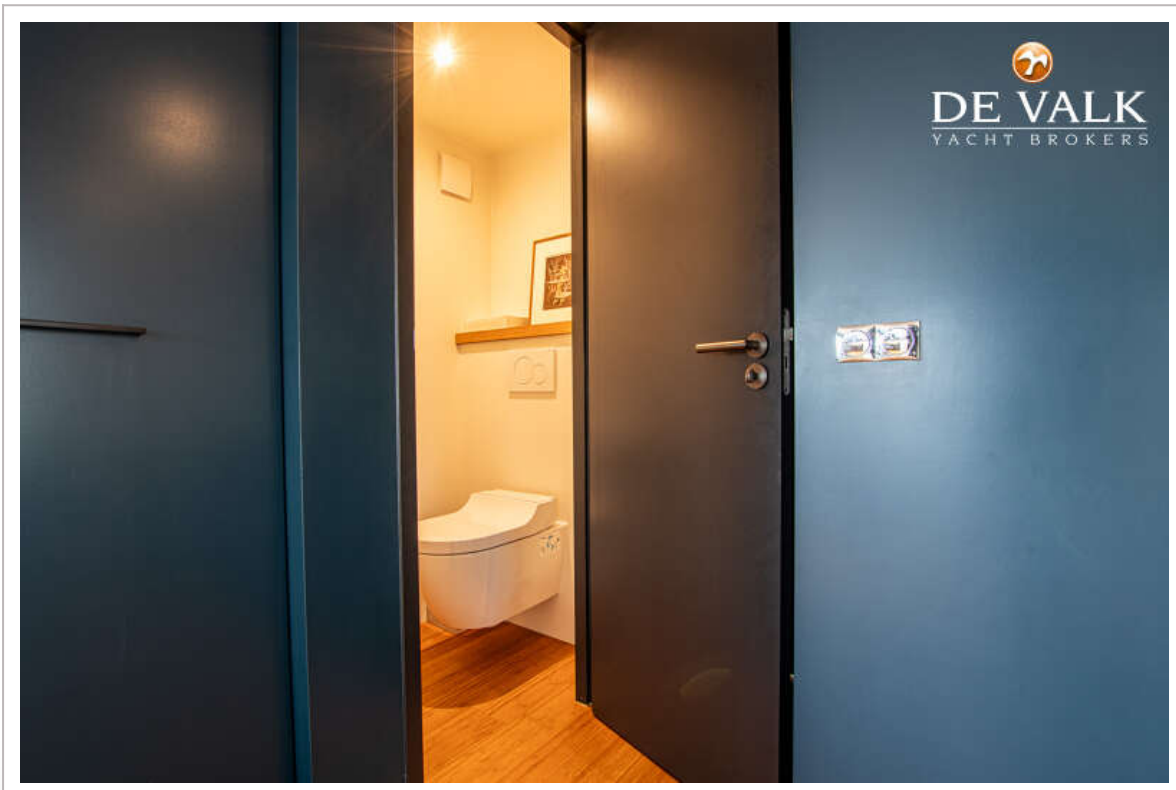
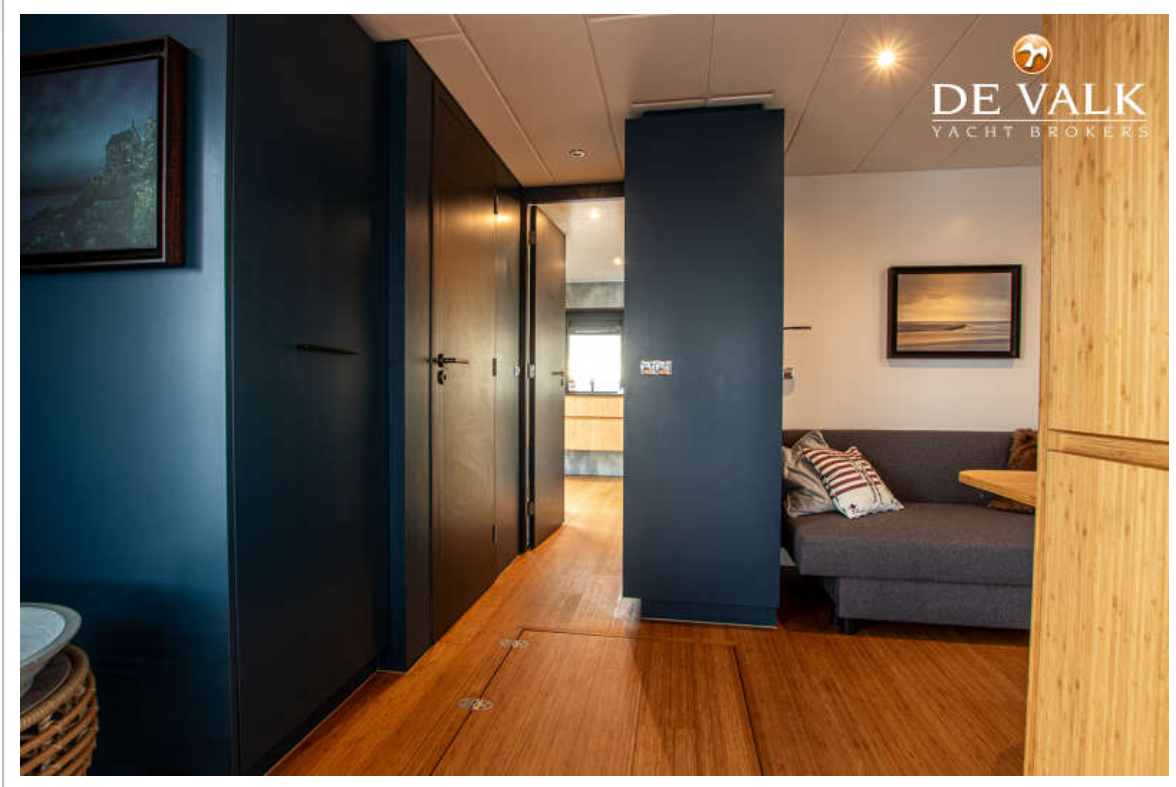


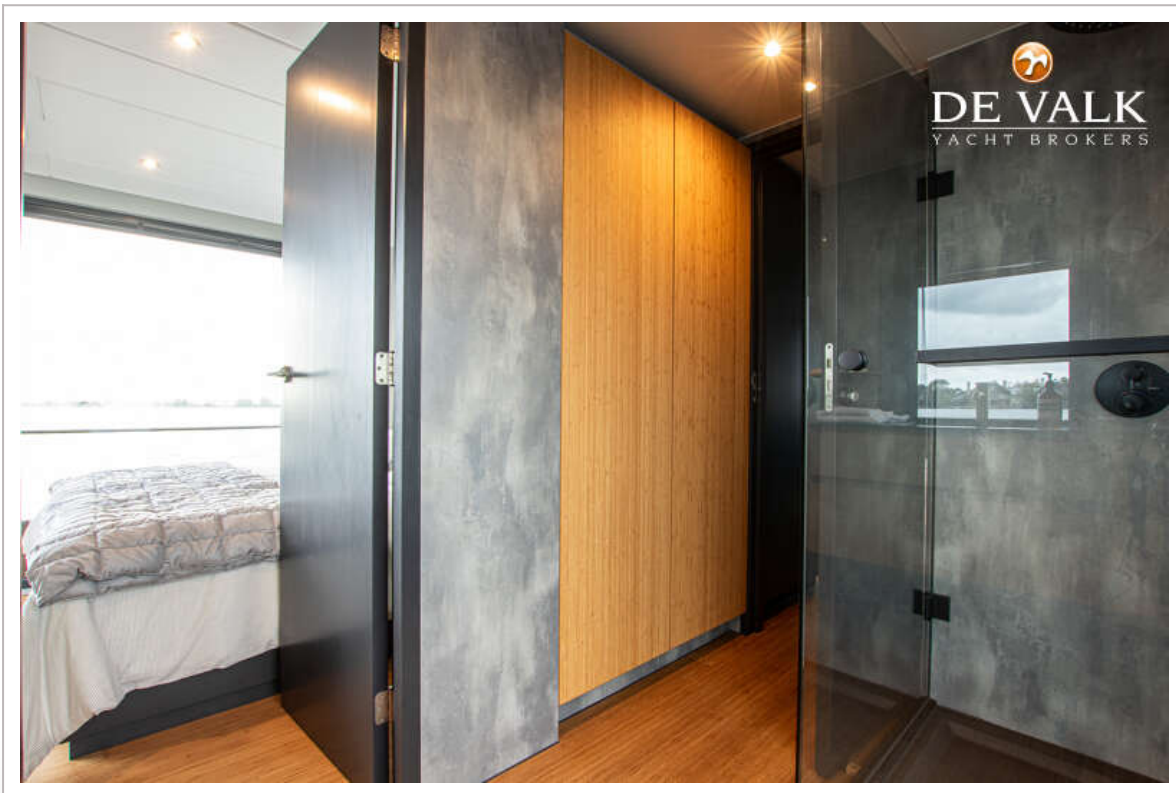


# CRUISING HOME TRAVELLER 1500

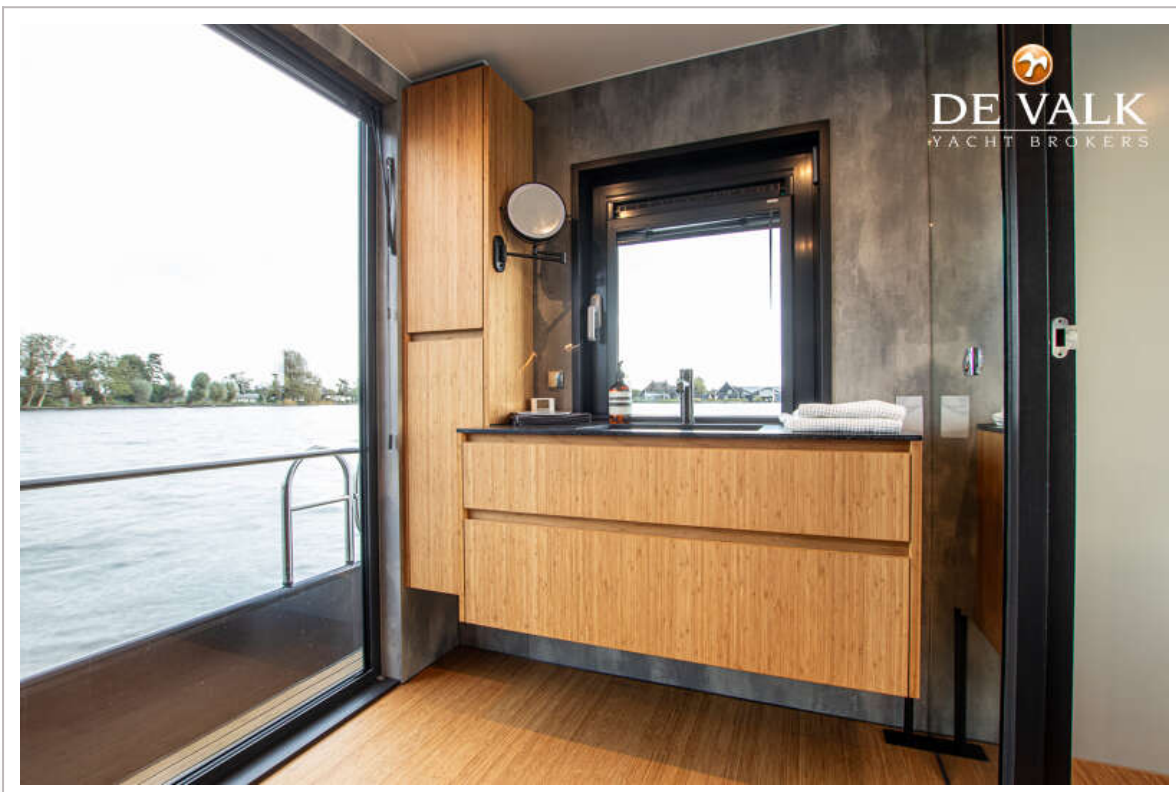
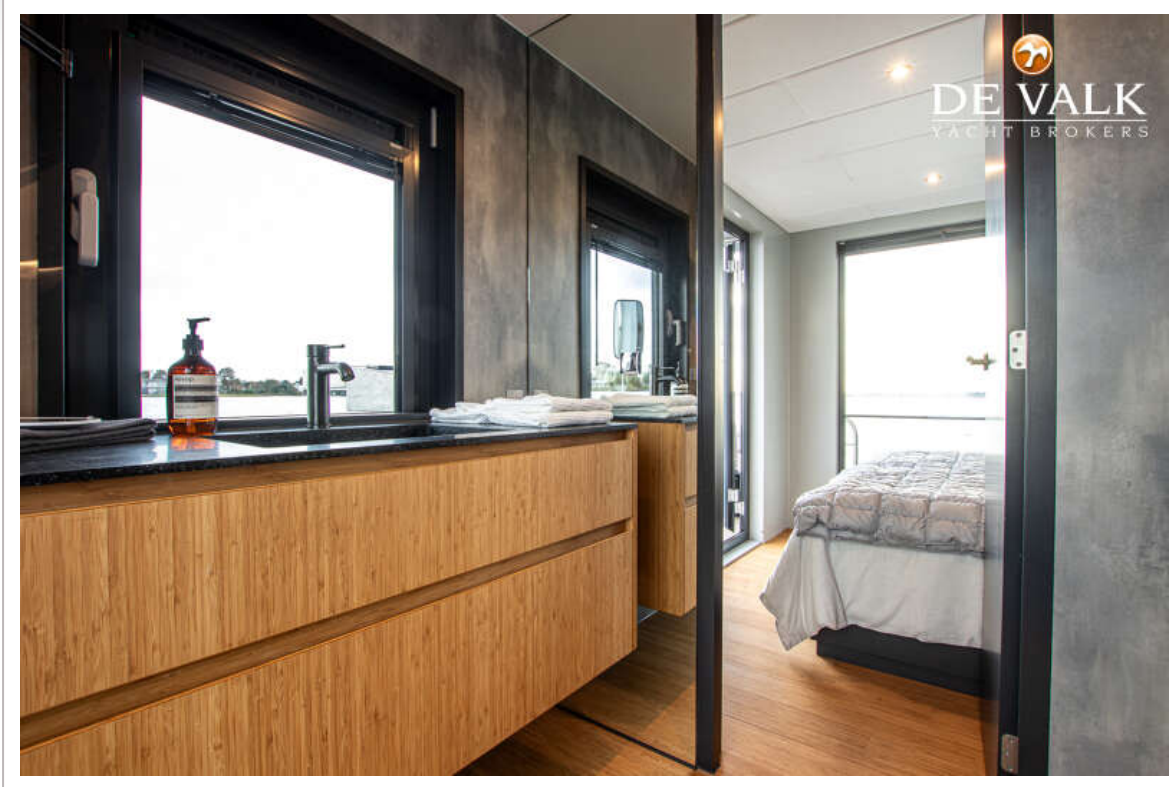


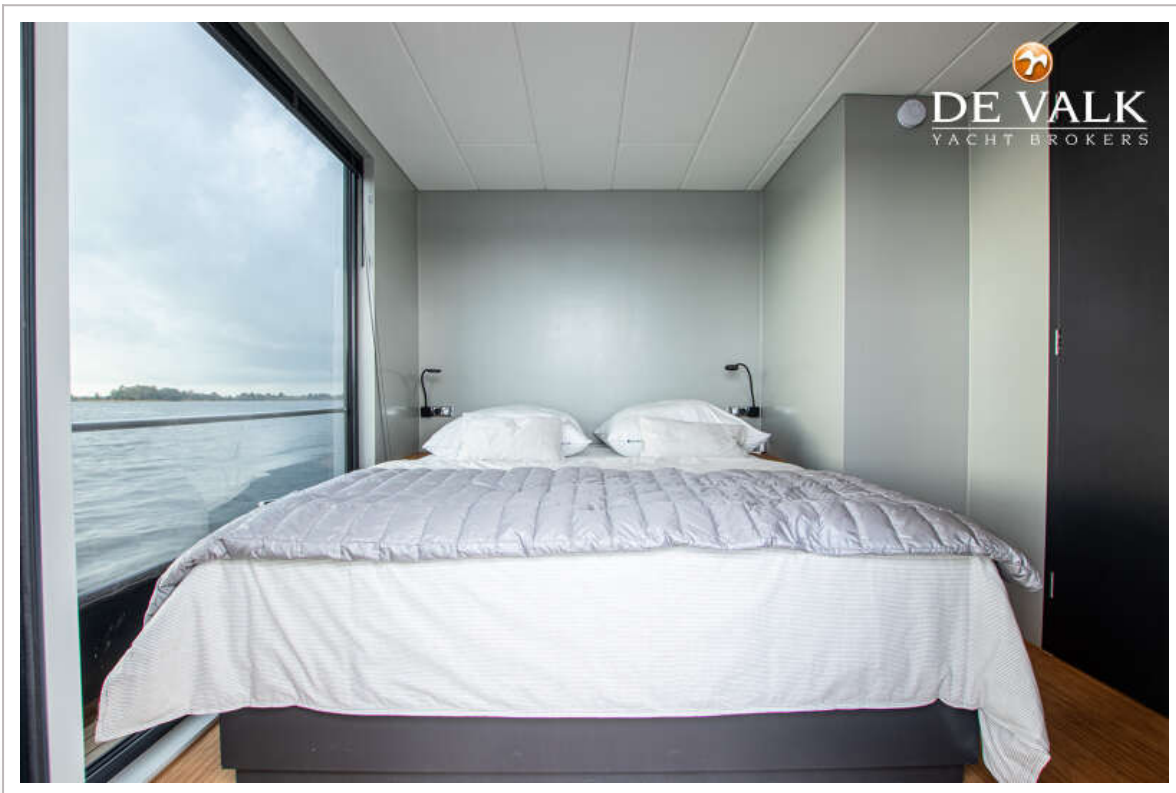
# CRUISING HOME TRAVELLER 1500



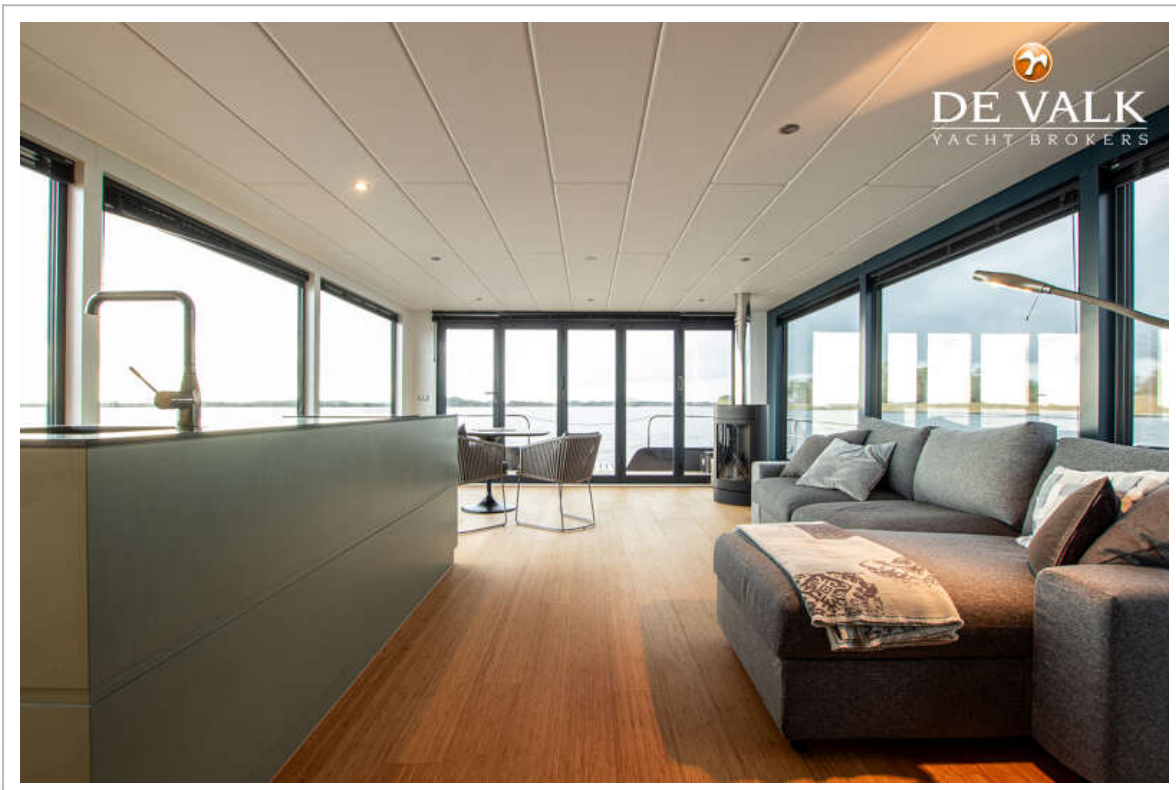
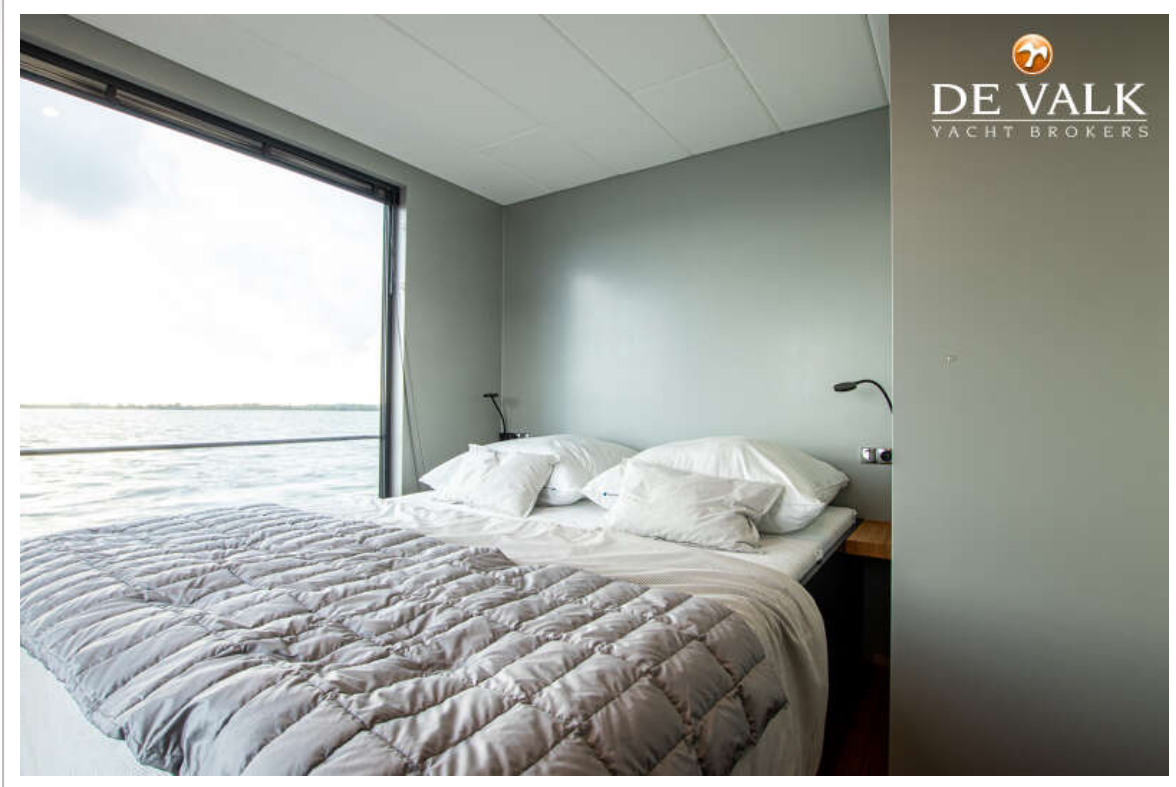


# CRUISING HOME TRAVELLER 1500

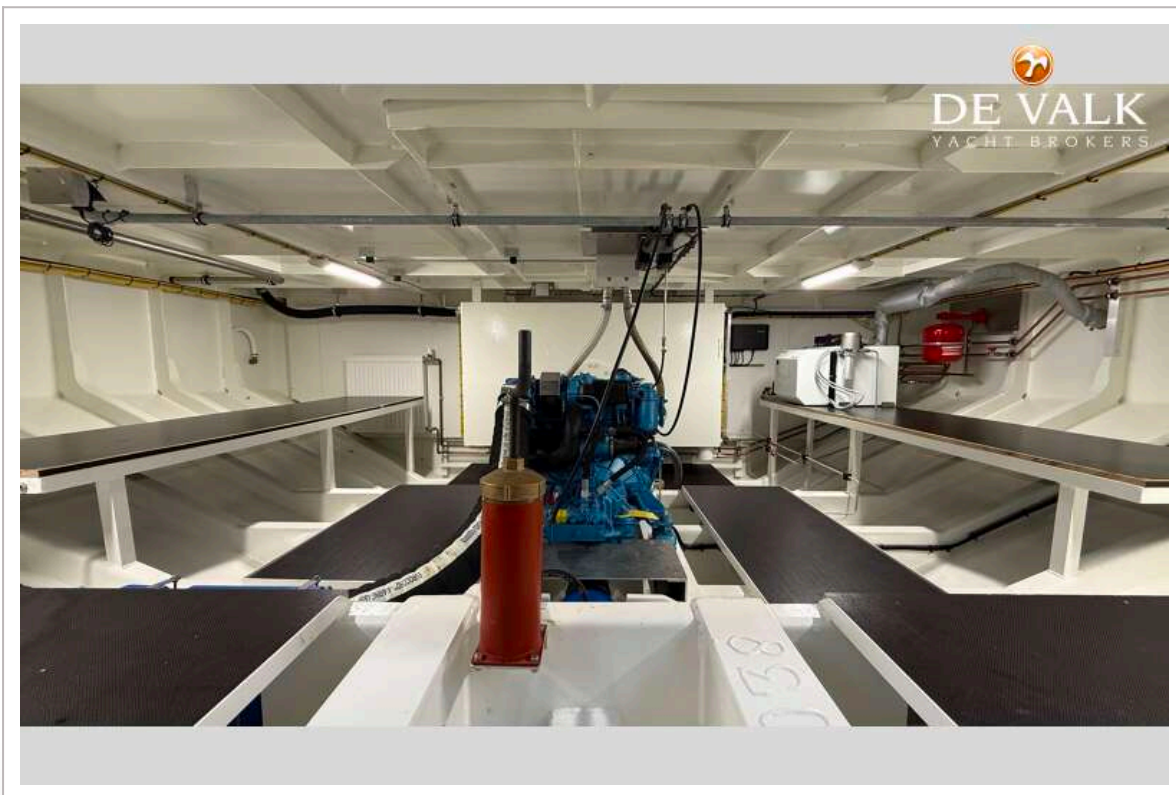




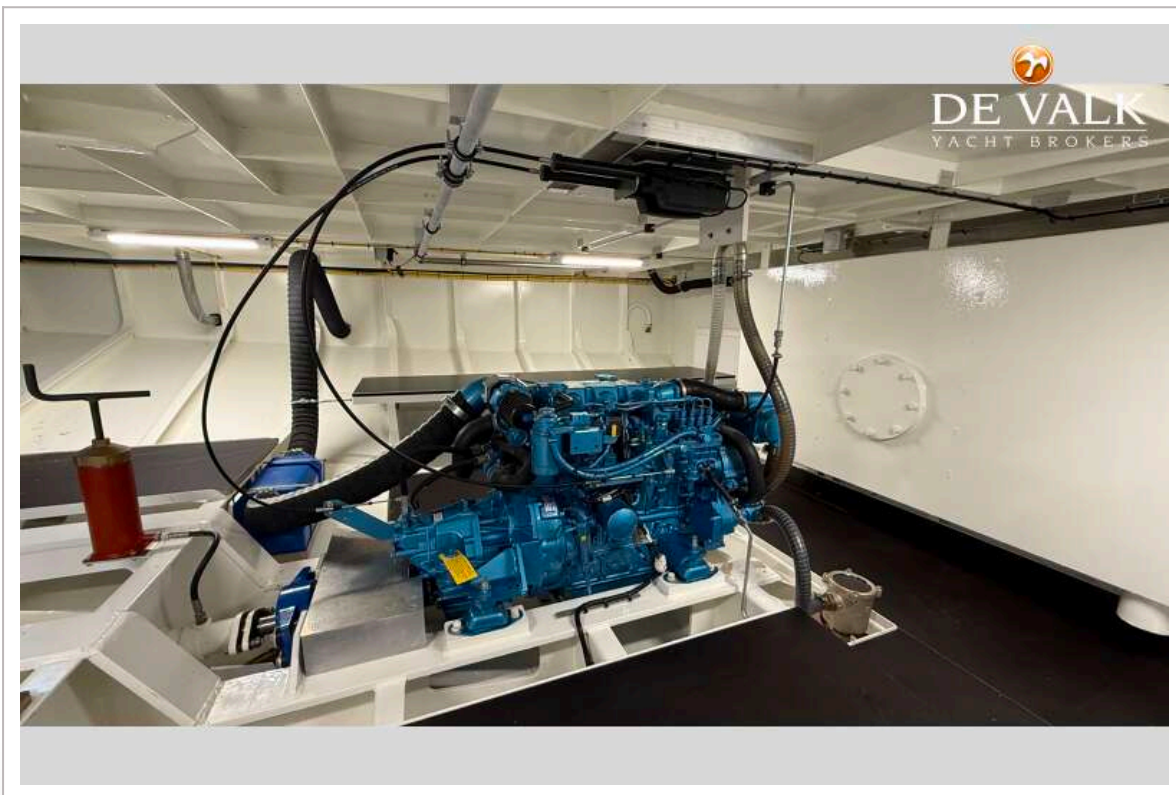
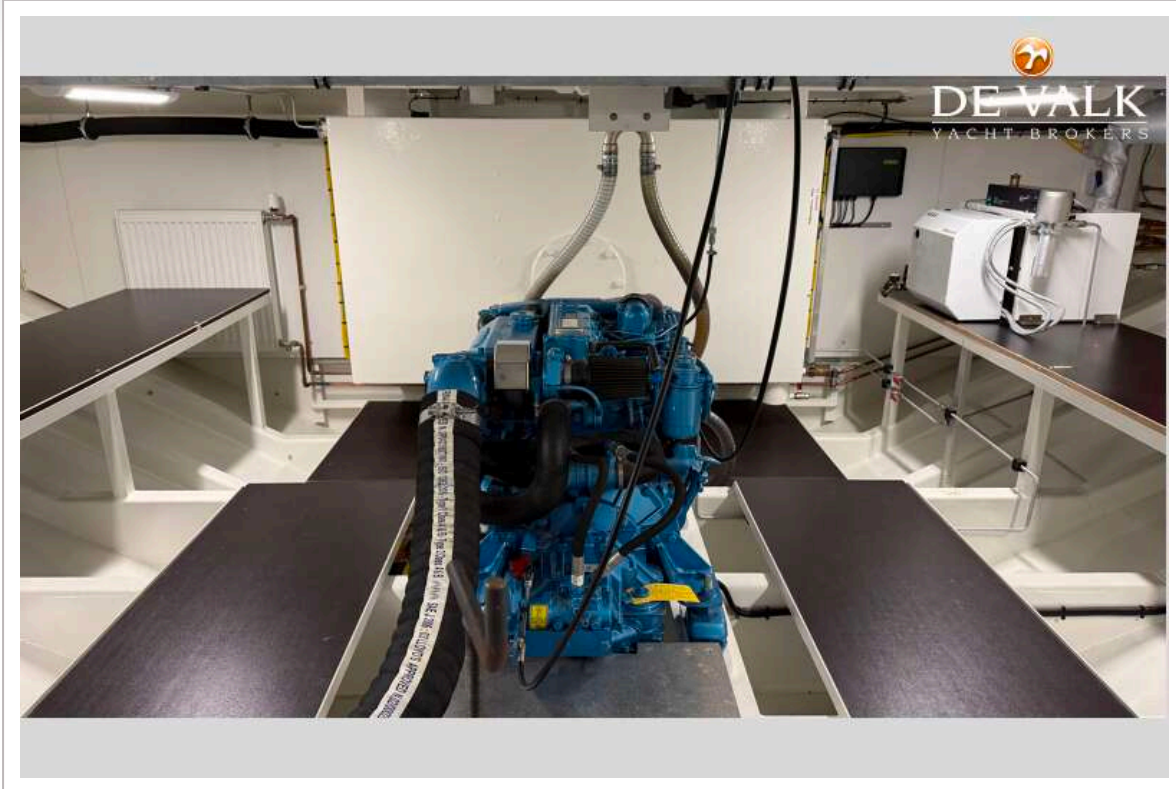
# CRUISING HOME TRAVELLER 1500



# CRUISING HOME TRAVELLER 1500



# CRUISING HOME TRAVELLER 1500



# CRUISING HOME TRAVELLER 1500



