



## PACIFIC CLIPPER 65



**DE VALK**  
YACHT BROKERS

## KOMMENTARE DES MAKLERS

Pacific Clipper 65 "Adrena-Line" her hull is built by De Groot Shipyard in Amsterdam - Holland. Her interior is built by Van Amerongen in Amsterdam and designed by R.J. Den Haak. 4 cabins, 10 berths, three bathrooms, central heating. With Adrena-Line you can explore the world, live on board, start your own charter company etc. CVO certified, viewing by appointment in The Netherlands.

*Reinier van der Wolf*

## TECHNISCHE DATEN

<b>Maße</b>	20.00 x 4.88 x 2.50 (m)	<b>Werft</b>	De Groot Shipyard in Amsterdam - Holland
<b>Baujahr</b>	1984	<b>Kabinen</b>	4
<b>Material</b>	Stahl	<b>Kojen</b>	10
<b>Motor(en)</b>	1 x DAF 615 diesel	<b>PS/kW</b>	120.00 (PS), 88.32 (kW)
<b>Angebotspreis</b>	€ 279.000 (MwSt. Mehrwertsteuerfrei)	<b>Liegeplatz</b>	contact Monnickendam

## KONTAKT

<b>Verkaufsbüro</b>	De Valk Monnickendam B.V.	<b>Telefon</b>	+31 (0)299 65 63 50
<b>Adresse</b>	Hoogedijk 6 1145 PM Katwoude NL	<b>E-Mail</b>	monnickendam@devalk.nl

## HAFTUNGSAUSSCHLUSS

Diese Angaben erfolgen nach bestem Wissen, können jedoch nicht garantiert werden.



# PACIFIC CLIPPER 65

## ALLGEMEIN

<b>Modell</b>	PACIFIC CLIPPER 65
<b>Typ</b>	Segelyacht
<b>Rumpflänge (m)</b>	20,00
<b>Breite (m)</b>	4,88
<b>Tiefgang (m)</b>	2,50
<b>Baujahr</b>	1984
<b>Werft</b>	De Groot Shipyard in Amsterdam - Holland
<b>Land</b>	Niederlande
<b>Entwerfer</b>	R.J. den Haak
<b>Gewicht (t)</b>	45
<b>Rumpfmateral</b>	Stahl
<b>Rumpffarbe</b>	Weiß
<b>Rumpfform</b>	S-Spant
<b>Art Kiel</b>	Langkieler
<b>Material Aufbauten</b>	Stahl
<b>Stossliste</b>	Stahl
<b>Deckmaterial</b>	Stahl
<b>Deck Finish</b>	Antirutsch Farbe
<b>Deck Finish Aufbauten</b>	gemalt
<b>Pflicht Bedeckung</b>	Teak
<b>Antifouling (Jahr)</b>	2024
<b>Fenster Einfassung</b>	Aluminium
<b>Fenster Material</b>	Sicherheitsglas
<b>Decksluke</b>	ja
<b>Bullauge</b>	ja
<b>Isolation</b>	Steinwolle
<b>Treibstofftank (Liter)</b>	Approx. 1800 litre
<b>Treibstof Tagestank (Liter)</b>	Approx. 125 litre. daytank located above the engine.
<b>Trinkwassertank (Liter)</b>	Approx. 2000 litre
<b>Fäkaelien Tank (Liter)</b>	Approx 350 litre



<b>Radsteuerung</b>	hydraulik
<b>Innerhalb Steuerung</b>	Only steering
<b>Aussen Steuerung</b>	hydraulik
<b>Weitere Info</b>	Water tight doors in the engine room, front and aft cabin.
<b>Weitere Info</b>	CVO certified (till 2031)
<b>Weitere Info</b>	ja

## UNTERKUNFT

<b>Kabinen</b>	4
<b>Kojen</b>	10
<b>Innen</b>	Mahagoni   Interior built by Van Amerongen
<b>Einteilung</b>	Front cabin with 4 single bunk beds, corridor with wardrobe, bathroom (toilet/washbowl/shower possible) round seat dinette, wood stove, saloon and galley, two cabins with double bed and bathroom in between (toilet and washbowl), corridor to the owner cabin with a bunk bed (now in use as storage/workshop) entrance to the engine room, owners cabin with French berth and private bathroom (shower/washbowl/toilet)
<b>Fussboden</b>	Wood and capet
<b>Offenen Cockpit</b>	Center cockpit
<b>Decksalon</b>	ja
<b>Salon</b>	ja
<b>Heizung</b>	wasserheizung
<b>Heizung 2</b>	Kaminofen Holz   Salamander
<b>Dinette</b>	ja
<b>Tür zum Cockpit</b>	ja
<b>Kombüse</b>	ja
<b>Arbeitsfläche</b>	Holz
<b>Spülbecken</b>	Edelstahl   Double stainless steel sink
<b>Herd</b>	Induktion   Etna 4 burner
<b>Ofen</b>	ja
<b>Kuhlschrank</b>	Liebherr
<b>Gefrier Truhe</b>	Inventum



Warmwasser System	uber Heizung
Wasserdruck System	elektrisch
Eignerkabine	Französisch Bett
Kleiderschrank	ja
Badezimmer	en suite
Toilet	ja
Toilette System	elektrisch
Handwaschbecken	ja
Dusche	ja
Gästekabine 1	Four single bunk beds
Kleiderschrank	ja
Badezimmer	getrennt
Toilette	ja
Toilette System	elektrisch
Handwaschbecken	ja
Dusche	ja
Gästekabine 2	Doppelbett
Kleiderschrank	ja
Badezimmer	Between the two cabins
Toilette	ja
Toilette System	elektrisch
Handwaschbecken	ja
Gästekabine 3	Doppelbett
Gästekabine 4	Stockbett   A possibility to built back the bunk beds in the aft corridor.
Waschmaschine	Zanussi Lindo 100

## MASCHINEN

Motoranzahl	1
Marke	DAF
Typ	615



# PACIFIC CLIPPER 65

<b>PS</b>	120
<b>kW</b>	88.32
<b>Kraftstoffart</b>	Diesel
<b>Kühlungssystem Motor</b>	geschlossenen Kielkühlung
<b>Antrieb</b>	Schraubenwelle
<b>Motor bedienung</b>	Seilzug Kabel   Morse engine controls
<b>Gewende getriebe</b>	ja
<b>Exhaust</b>	trocken
<b>Wellen Drucklager</b>	ja
<b>Propeller Typ</b>	fest
<b>Propellerblätter</b>	3 bladed
<b>Material Propellerwelle</b>	Edelstahl
<b>Propellerwelle schmierung</b>	Fett
<b>Elektrische Bilgenpumpe</b>	ja
<b>Generator</b>	Stamford 12.5 Kva generator with Lombardini diesel engine
<b>Starterbatterie</b>	2x
<b>Versorgungsbatterie</b>	Sonnenschein EPzV, 880 ah battery package. ( 2V cells)
<b>Generatorbatterie</b>	1x
<b>Batterie Ladegerat</b>	Mastervolt 24/80-3
<b>Umwandler</b>	Victron Phoenix 24/3000
<b>Solar panele</b>	2x solar panel installed on a stainless steel frame. (2023) 2x solar panel installed on a stainless steel frame. (2023)
<b>Landstrom</b>	mit Kabel

## NAVIGATION

<b>Tiefenanziege/Logge</b>	Raymarine i70S (2018)
<b>Windlupe anzeige</b>	Raymarine i70S (2018)
<b>UKW</b>	Navman 7110, Sailor RT144
<b>Autopilot</b>	Raymarine Acu 300 autopilot (2018)
<b>Ruderwinkel Anzeige</b>	In het scherm van de autopilot
<b>Radar</b>	Raymarine Quantum 2 Q24D (Doppler) (2018)



<b>Radar/GPS/Plotter</b>	Raymarine (2018)
<b>AIS Transceiver</b>	True Heading carbon Pro ais Class A transceiver

## AUSRÜSTUNG

<b>Spritzverdek</b>	ja
<b>Cockpit Tisch</b>	ja
<b>Badeleiter</b>	ja
<b>Anker</b>	Galvanized anchor 75 kg
<b>Ankerkette</b>	100 mtr. galvanized chain
<b>Anker 2</b>	Galvanized anchor 75 kg
<b>Ankerkette</b>	50 mtr.
<b>Ankerwinde</b>	elektrisch
<b>Davits</b>	Stahl
<b>Davits bedienung</b>	handbetrieb
<b>See Reling</b>	Draht/Seil
<b>Heckkorb</b>	Stainless steel
<b>Bugkorb</b>	Stainless steel
<b>Fenderkissen</b>	ja
<b>Festmacher</b>	ja
<b>TV</b>	Philips
<b>Radio</b>	Philips
<b>DVD Spieler</b>	LG
<b>Feuerloscher</b>	ja

## RIGG

<b>Rig</b>	Sloop
<b>Stehendes Gut</b>	Drahtseil
<b>Material Mast</b>	Aluminium
<b>Salings</b>	2x
<b>Großsegel</b>	(2021)
<b>Rollgroß Anlage</b>	ja



<b>Genua</b>	ja
<b>Rollreffanlage</b>	ja
<b>Kutter Rollreffanlage</b>	ja
<b>Stagesegel</b>	ja
<b>Stagesegel Rollreflanlage</b>	ja
<b>Großer Klüver</b>	ja
<b>Reff Vorrichtung</b>	Rollgross im Mast
<b>Weitere Info</b>	Winches: in cockpit: 2x Lewmar 65ST, 2x Lewmar 55ST, 1x Barlow 55ST electric, on mast: 2x Lewmar 48ST, 1x Lewmar 43ST, 2x Lewmar 40ST.



# PACIFIC CLIPPER 65



# PACIFIC CLIPPER 65



# PACIFIC CLIPPER 65



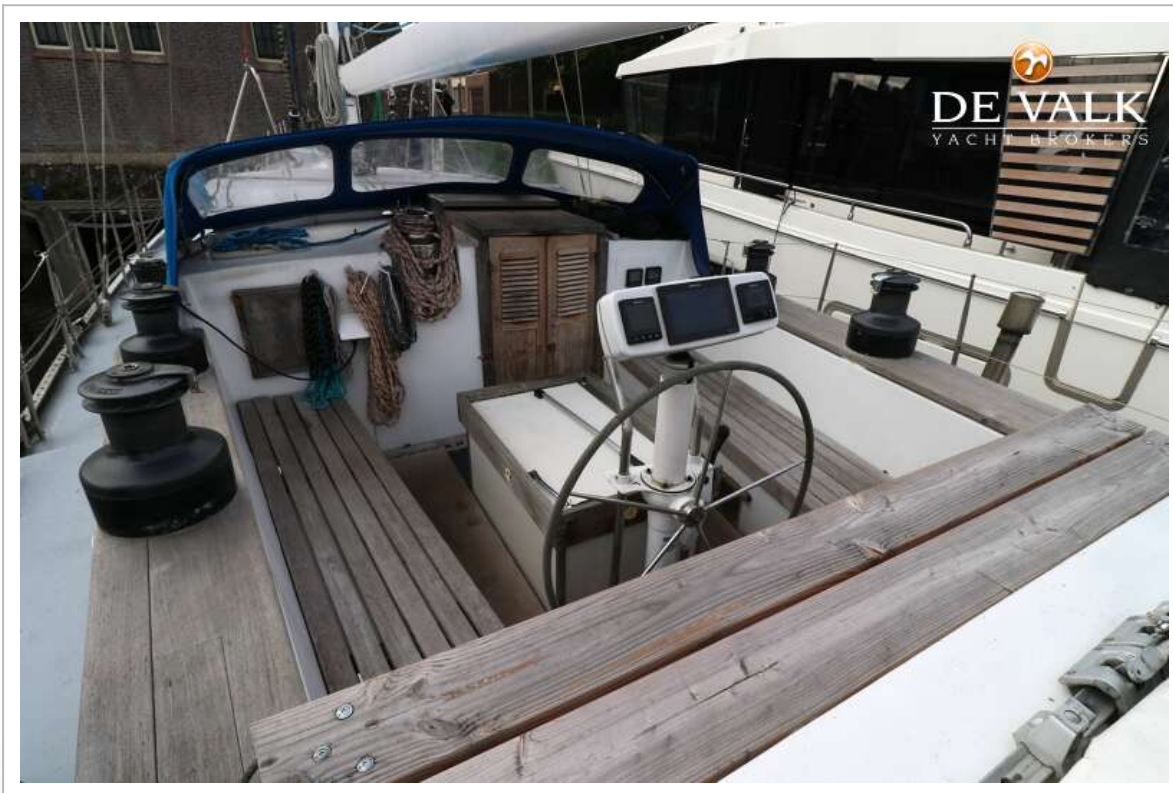
# PACIFIC CLIPPER 65



# PACIFIC CLIPPER 65



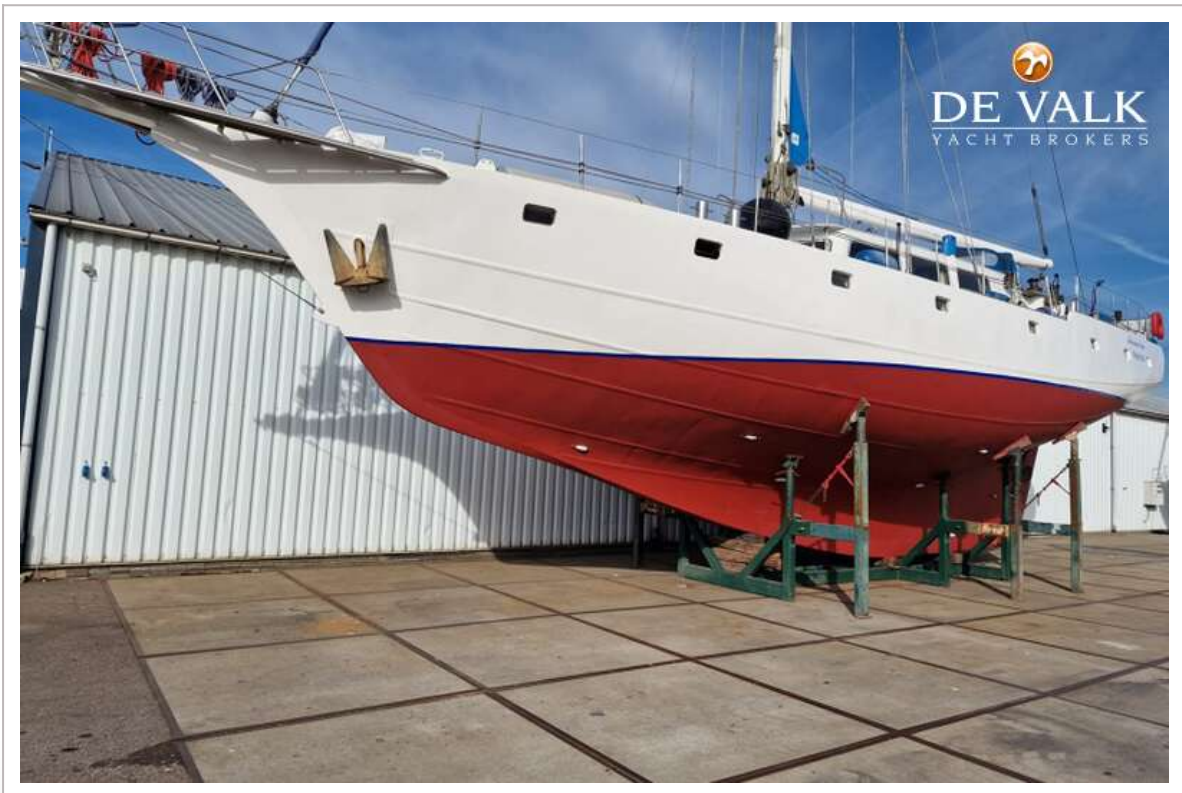
# PACIFIC CLIPPER 65



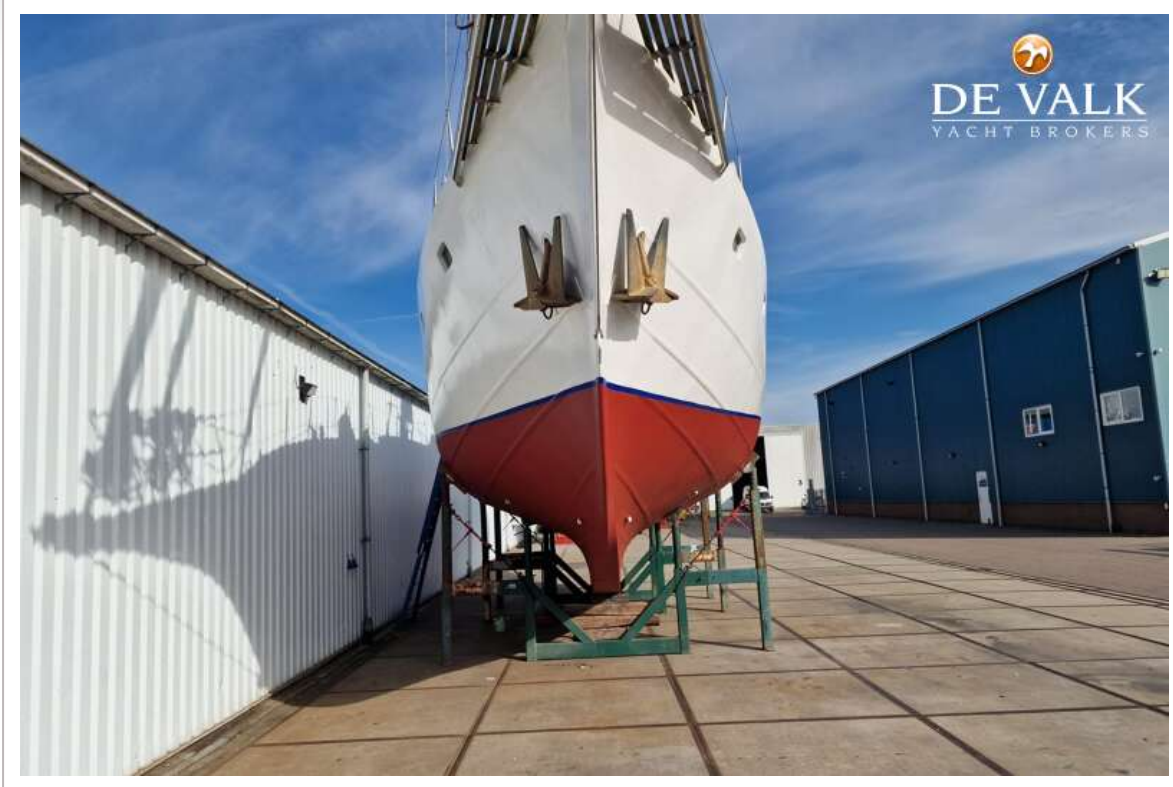
# PACIFIC CLIPPER 65



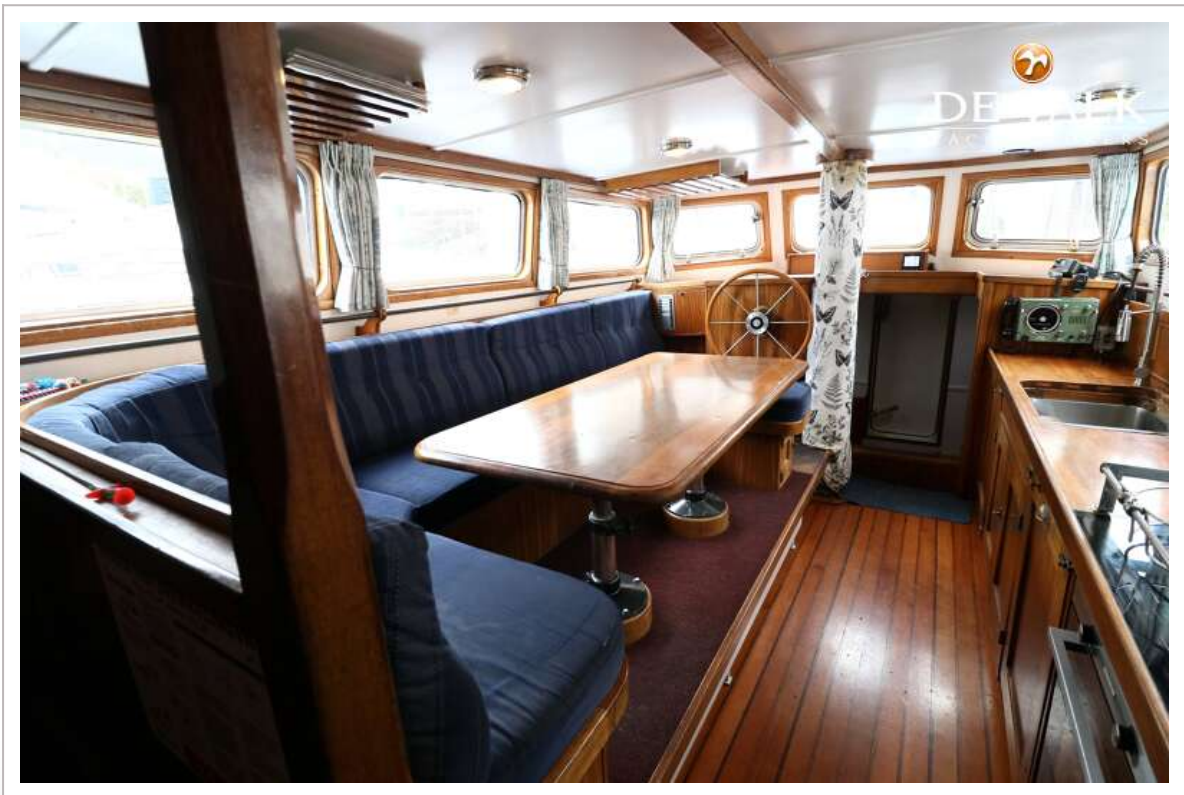
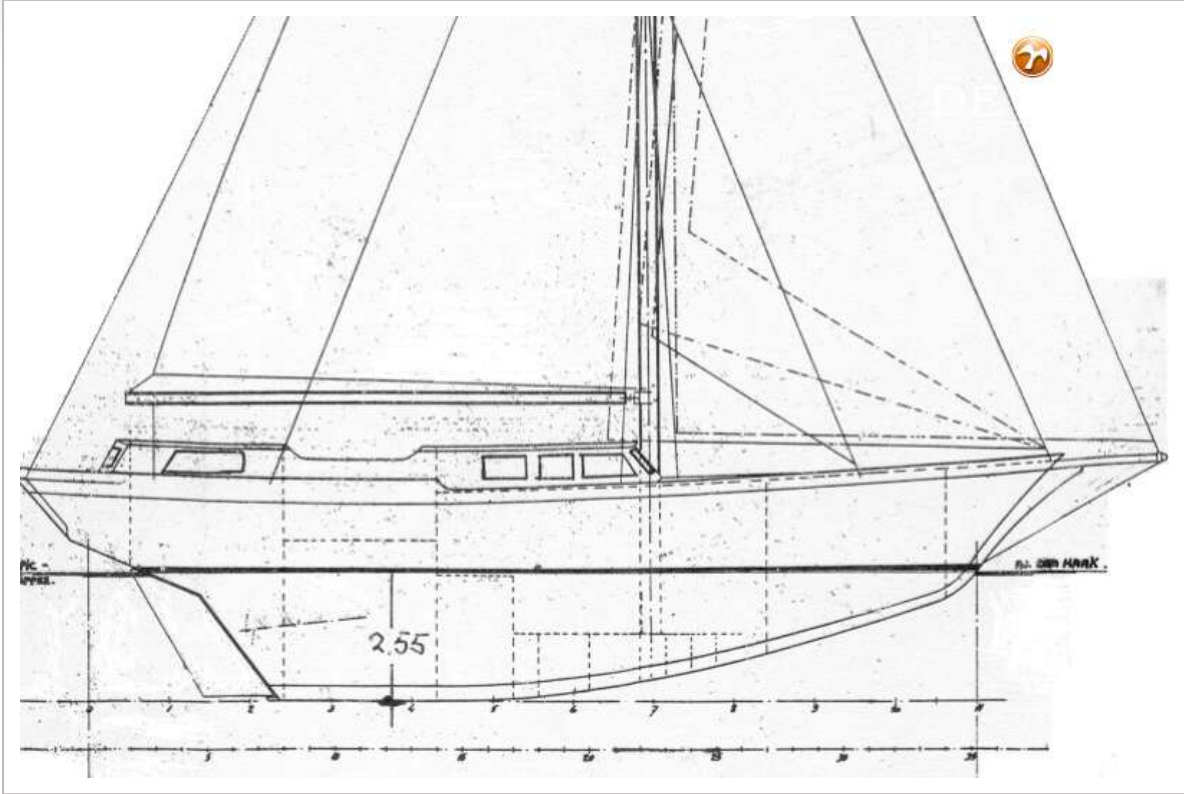
# PACIFIC CLIPPER 65



# PACIFIC CLIPPER 65



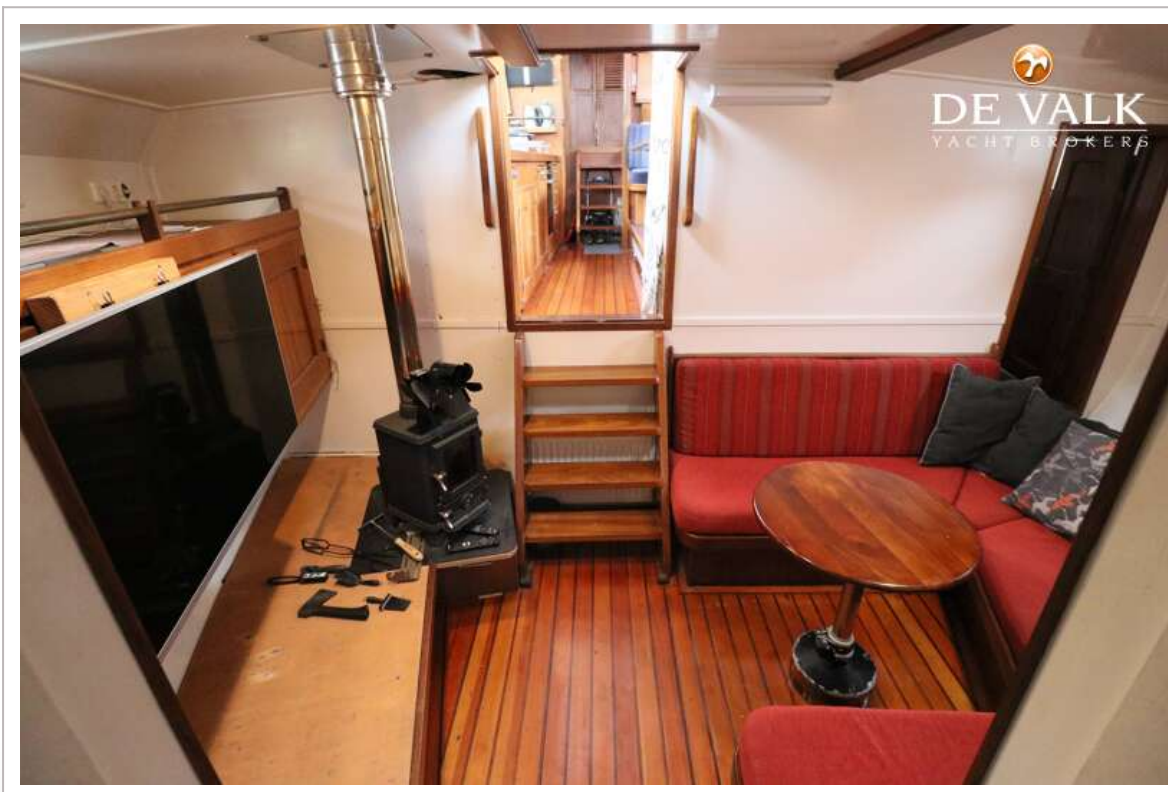
# PACIFIC CLIPPER 65



# PACIFIC CLIPPER 65



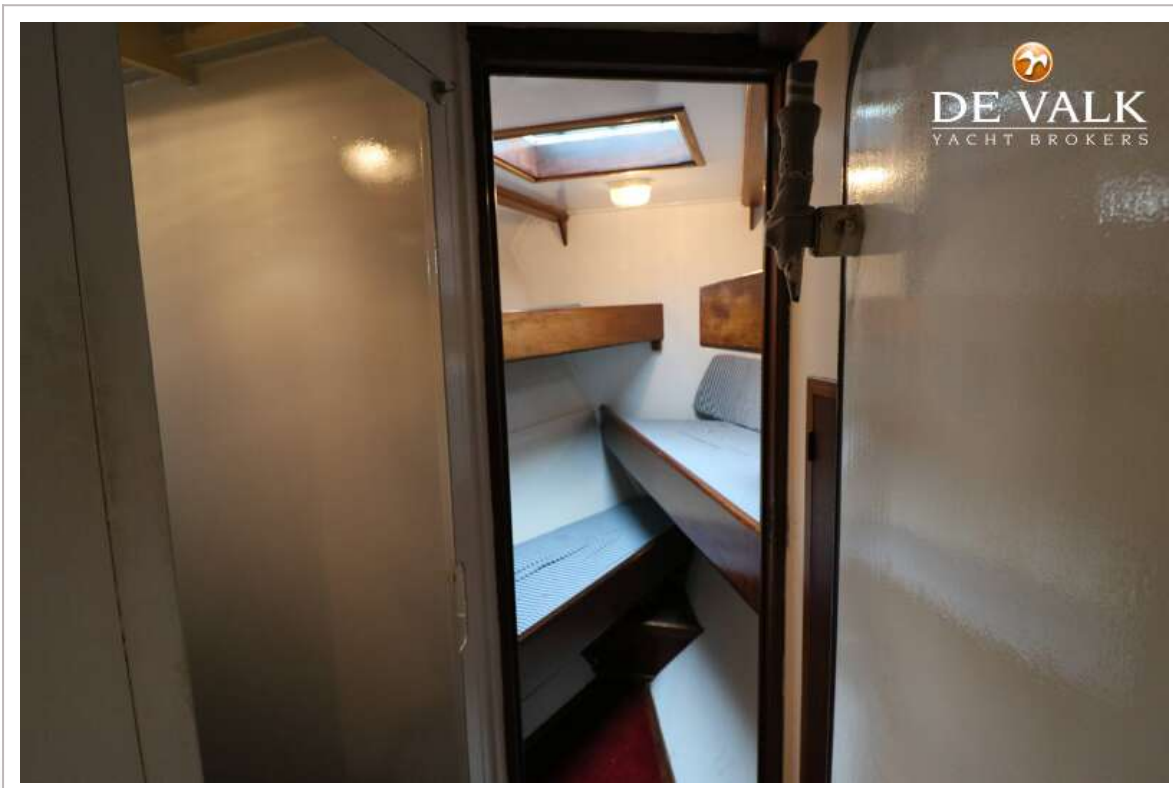
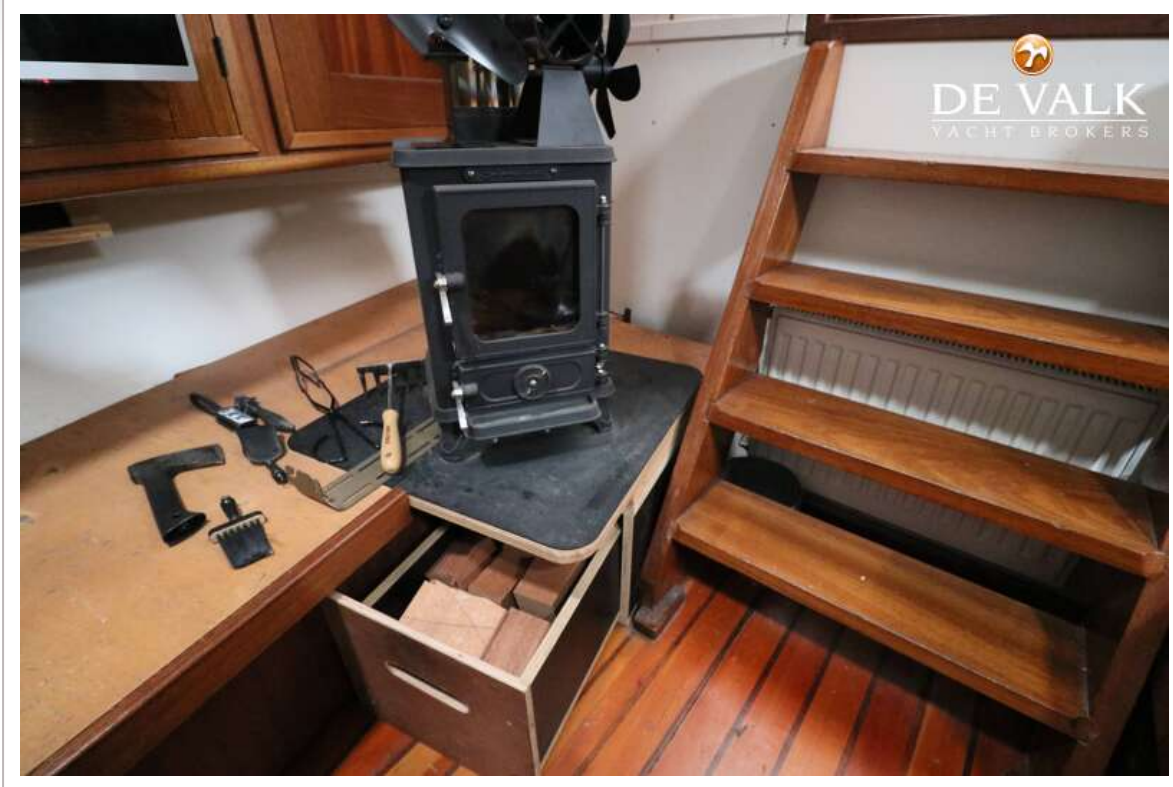
# PACIFIC CLIPPER 65



# PACIFIC CLIPPER 65



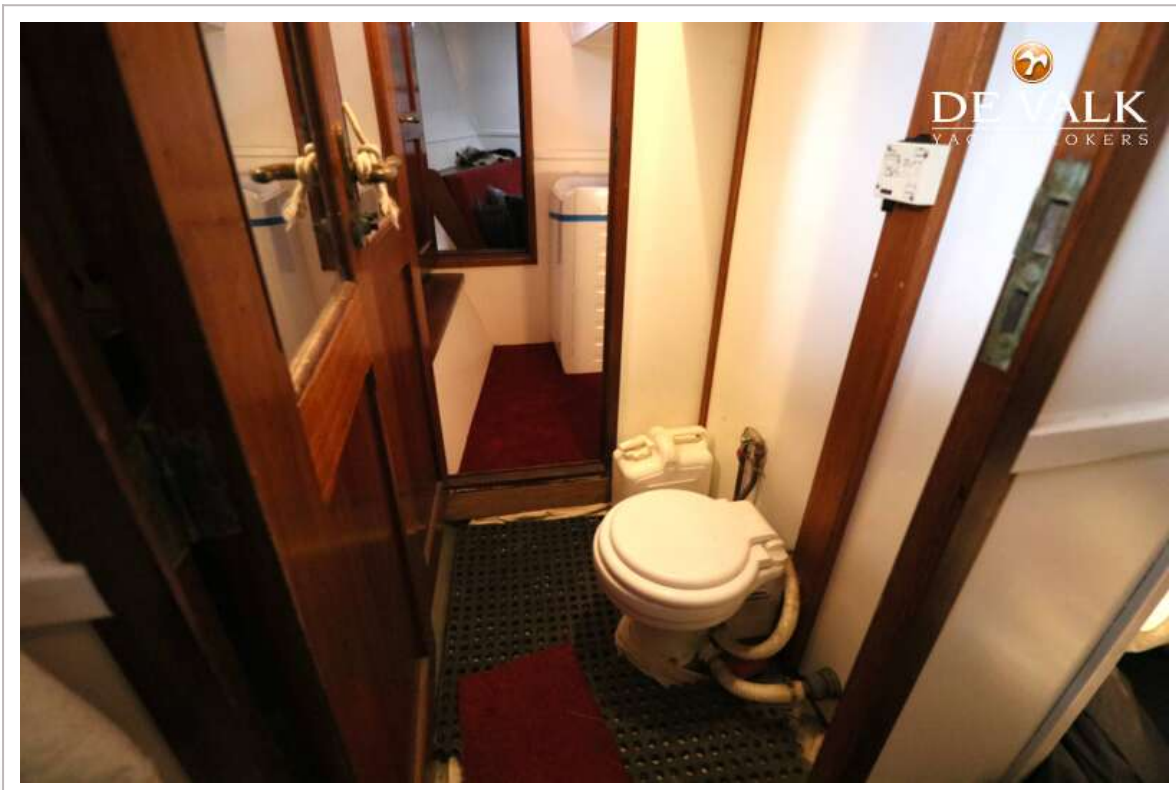
# PACIFIC CLIPPER 65



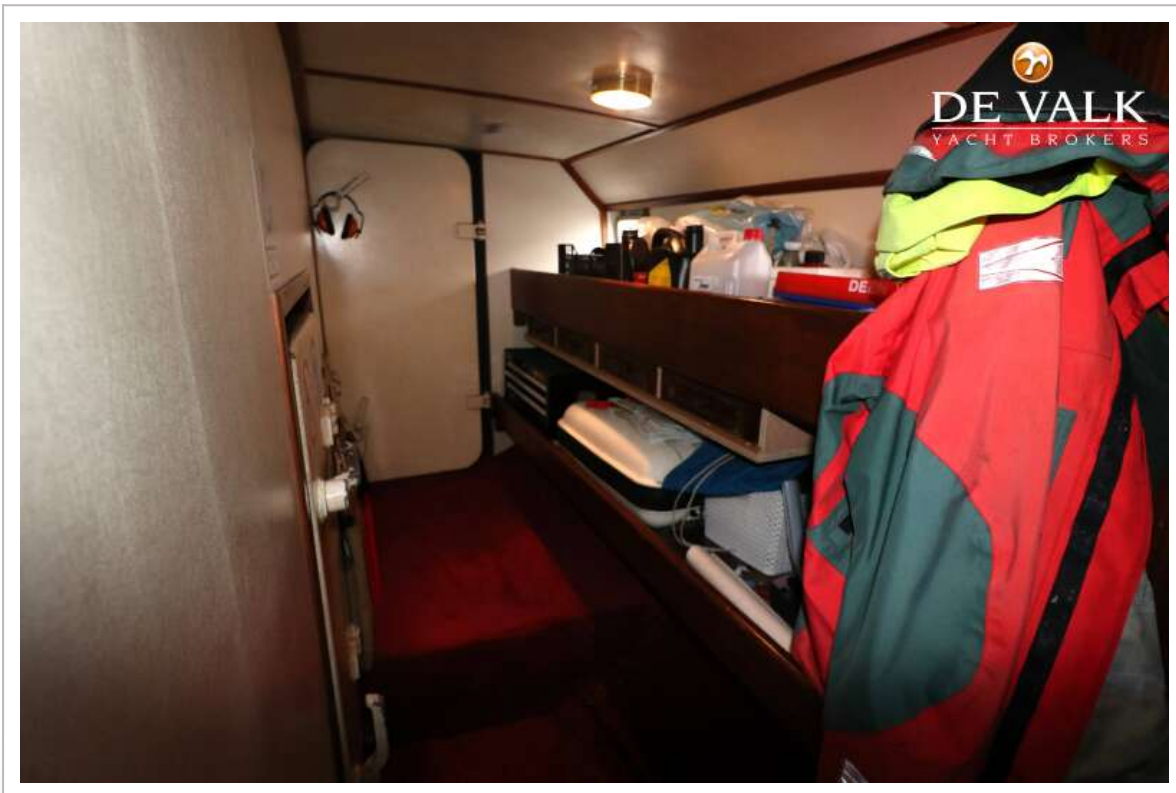
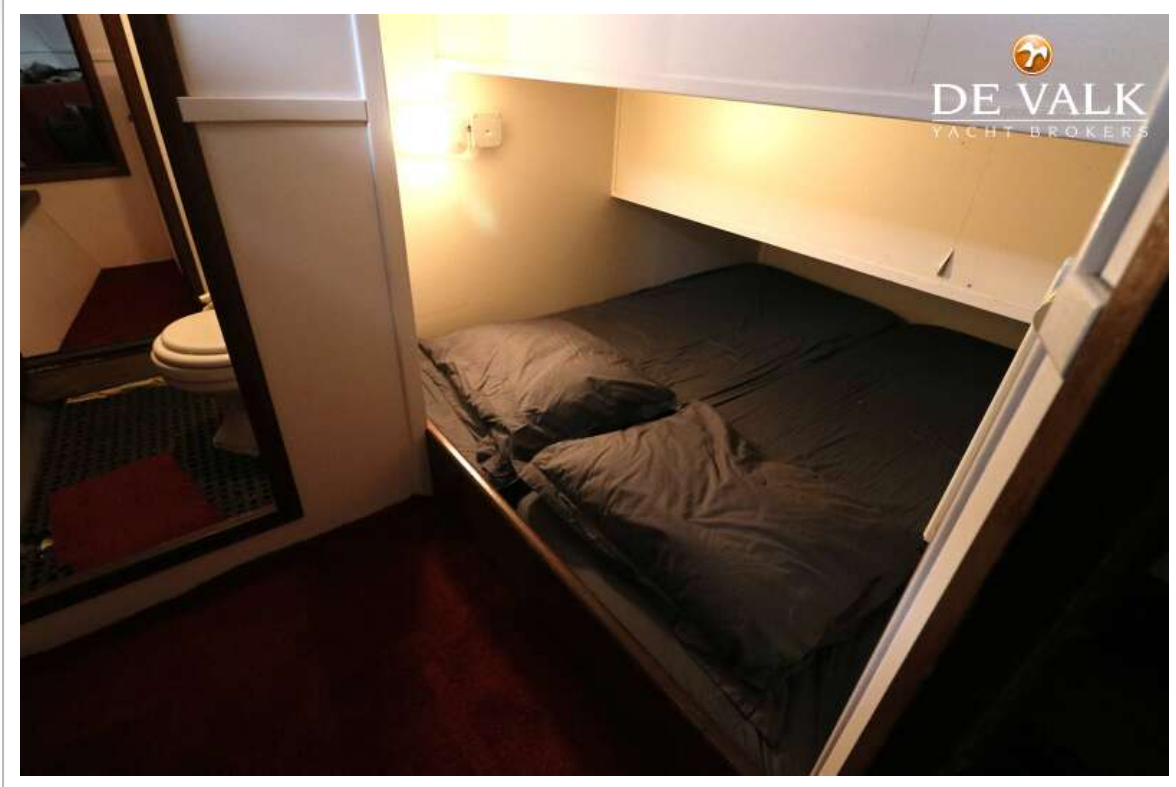
# PACIFIC CLIPPER 65



# PACIFIC CLIPPER 65



# PACIFIC CLIPPER 65



# PACIFIC CLIPPER 65



# PACIFIC CLIPPER 65

