



DE VALK
YACHT BROKERS



HALLBERG RASSY 38



DE VALK
YACHT BROKERS

KOMMENTARE DES MAKLERS

A renowned bluewater cruiser built in 1979, well-equipped for offshore sailing. Solid fiberglass hull, this yacht has been extensively upgraded and meticulously maintained, including a 2013 Volvo Penta engine, full suite of Raymarine electronics (many updated in 2023), and high-end carbon sails (mainsail and genoa from 2013, both in excellent condition). It features energy autonomy with multiple solar panels and a wind generator. Ready for ocean passages. The standing rigging was replaced in 2013 and recalibrated in 2019. Teak deck replacement should be considered. More info. rkelly@devalk.nl

Roberto Kelly

TECHNISCHE DATEN

Maße	11.66 x 3.48 x 1.75 (m)	Werft	Hallberg Rassy
Baujahr	1979	Kabinen	2
Material	GFK	Kojen	6
Motor(en)	1 x VOLVO D2-55 diesel	PS/kW	55.00 (PS), 40.48 (kW)
Angebotspreis	€ 60.000 (MwSt. Mehrwertsteuerfrei)	Liegeplatz	beim Verkaufsbüro

KONTAKT

Verkaufsbüro	De Valk Barcelona	Telefon	+34 932 202 825
Adresse	Barcelona region 08392 Barcelona ES	E-Mail	barcelona@devalk.nl

HAFTUNGSAUSSCHLUSS

Diese Angaben erfolgen nach bestem Wissen, können jedoch nicht garantiert werden.



HALLBERG RASSY 38

ALLGEMEIN

Modell	HALLBERG RASSY 38
Typ	Segelyacht
Rumpflänge (m)	11,66
Breite (m)	3,48
Tiefgang (m)	1,75
Stehhöhe (m)	1,90
Baujahr	1979
Werft	Hallberg Rassy
Land	Schweden
Gewicht (t)	8,5
Rumpfmateral	GFK
Rumpffarbe	Weiß
Rumpfform	V-shaped hull
Art Kiel	Flossen Kiel
Deckmaterial	Teak Needs to be repair
Antifouling (Jahr)	2023, new seacocks, windows, rudder maintenance Inox replacement
Treibstofftank (Liter)	Stahl 350
Trinkwassertank (Liter)	Stahl 400

UNTERKUNFT

Kabinen	2
Kojen	6
Herd	Gas Techimpex
Kuhlschrank	ja
Eignerkabine	Zwei Einzelbetten
Kleiderschrank	hängend/Schublad/Regale
Badezimmer	getrennt
Toilet	getrennt
Toilette System	handbetrieb Orvea



Dusche	getrennt
Gästekabine 1	V-Bett
Kleiderschrank	hängend/Schublad/Regale

MASCHINEN

Motoranzahl	1
Marke	VOLVO
Typ	D2-55
PS	55
kW	40.48
Kraftstoffart	Diesel
Installiert im Jahr	2013
Motorstunden	1858
Antrieb	Schraubenwelle
Welle Dichtung	ja
Starterbatterie	1x 80ah Optima
Versorgungsbatterie	3 x 100ah AGM
Batterie Ladegerat/Umwandler	Mastervolt 100ah/2000w
Wind generator	Air Marine
Solar panele	2 x 100w 2x 115w
Landstrom	Cable

NAVIGATION

Kompass	ja
Multi Control Display	Tacktik (Tridata Speed/Log/Depth)
Tiefenanziege	Tacktik
Windlupe anzeige	Tacktik (new in 2023)
UKW	Kelvin Hughes
Portabel UKW	Icom Ic 7200
Autopilot	Raymarine ST6002
Radar	Raymarine Quantum (New in 2023)



Plotter/GPS	Raymarine new 2023
Epirb	Kannad 406Mhz (2013)
Navigation Beleuchtung	ja
Weitere Info	Radion SSB

AUSRÜSTUNG

Feste Fenster	ja
Spritzverdek	2023
Kuchenbude	2023
Winterplane	2023
Cockpit Polster	2023
Badeplattform	ja
Badeleiter	ja
Anker	ja
Ankerwinde	elektrisch
Ausserborder Halterung	ja
Rettungsinsel	Arimar Neptuno 6p

RIGG

Rig	Sloop-Kutter New in 2013 calibrated in 2019
Großsegel	Velman new in 2013 excellent conditions
Genua	Velman 2013, excellent conditions
Genua I	Spare Genoa
Rollreffanlage	Fortex
Gennaker	With cover
Stagesegel	ja
Raumballon	ja
Sturmfock	ja



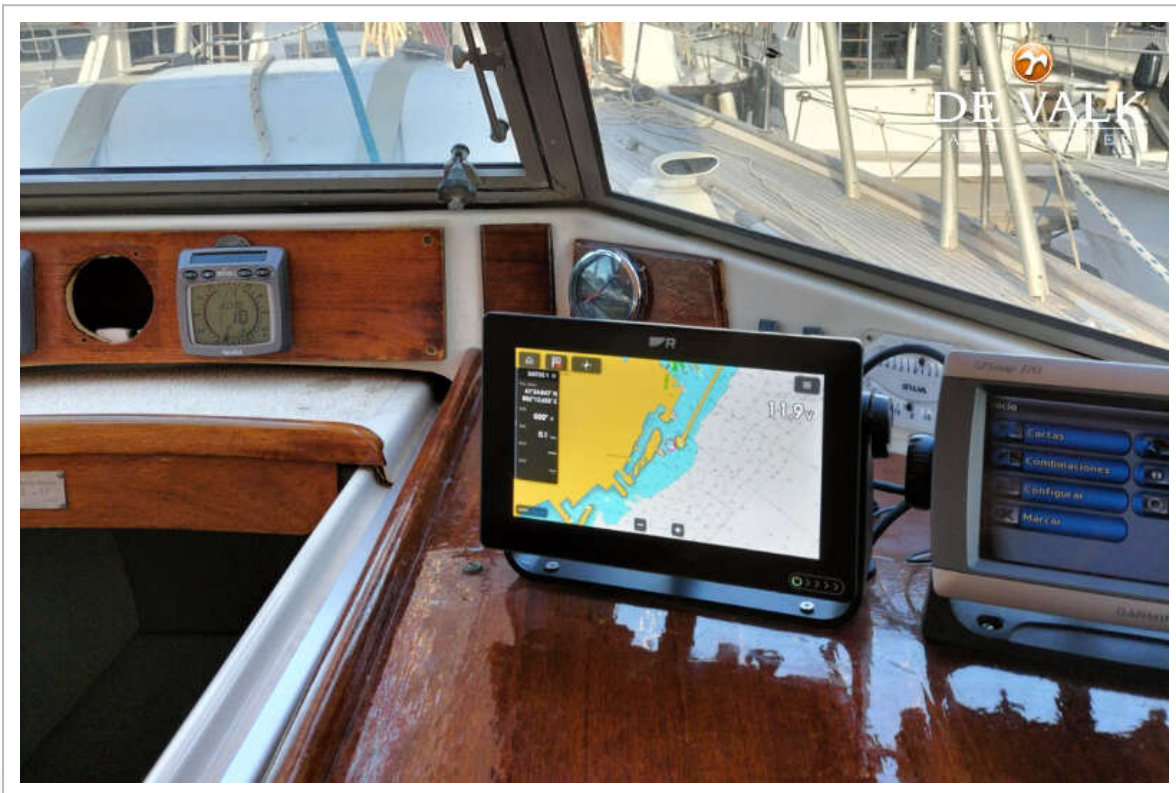
HALLBERG RASSY 38



HALLBERG RASSY 38



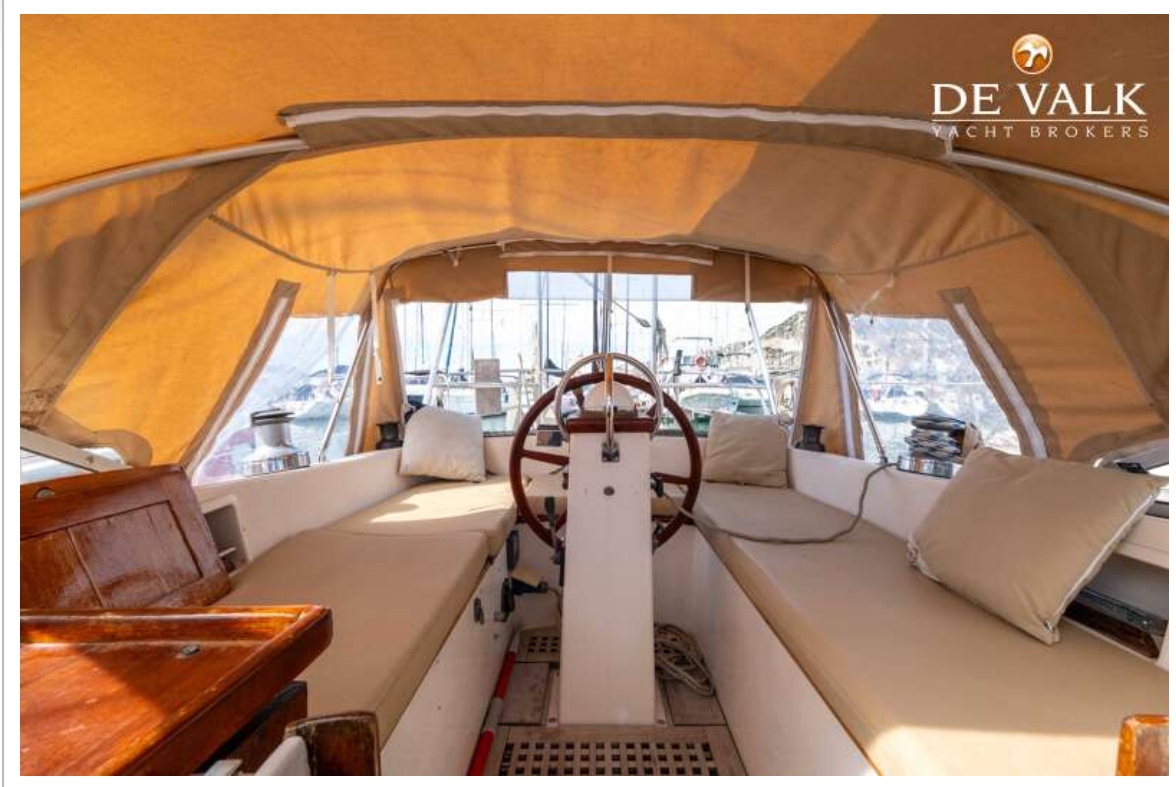
HALLBERG RASSY 38



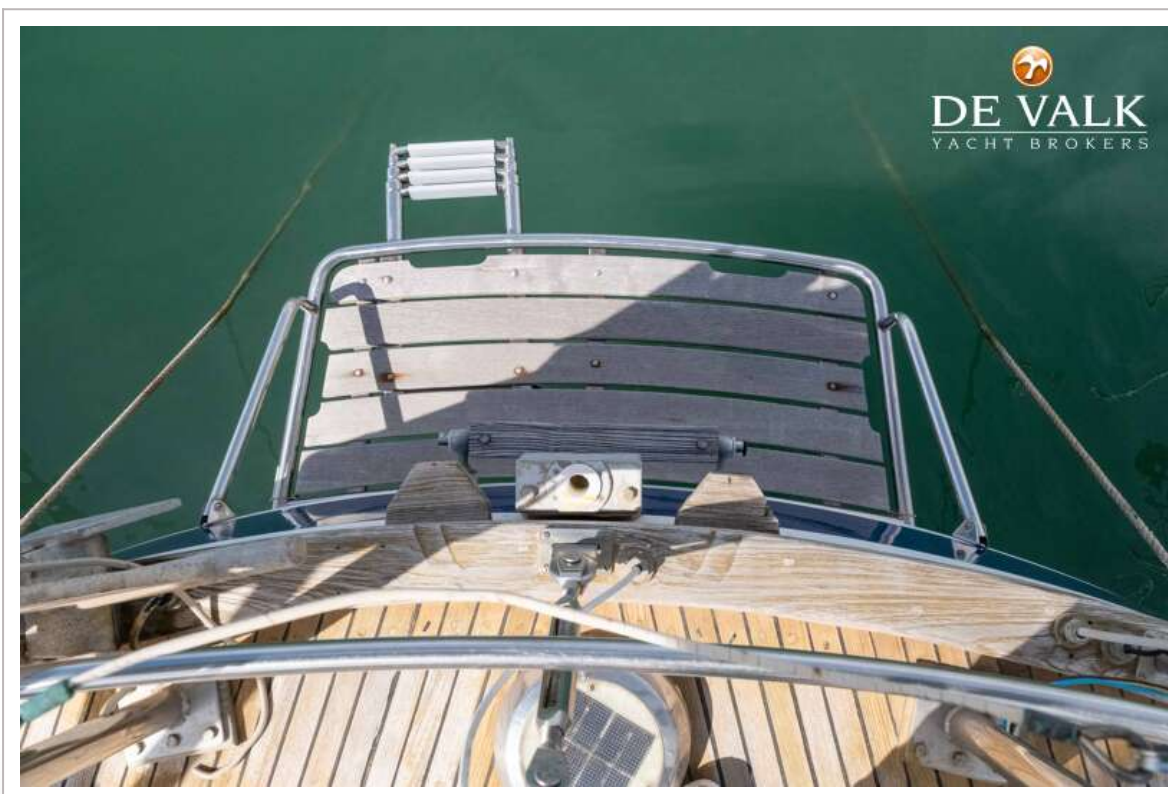
HALLBERG RASSY 38



HALLBERG RASSY 38



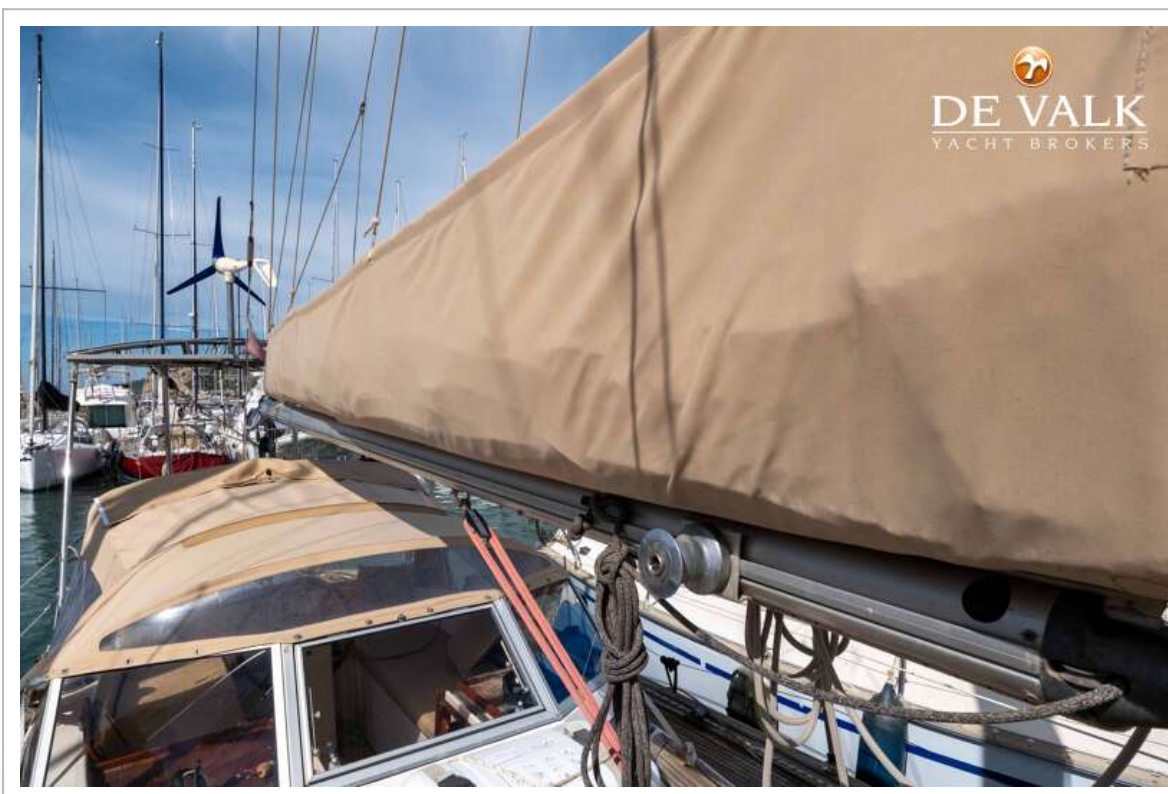
HALLBERG RASSY 38



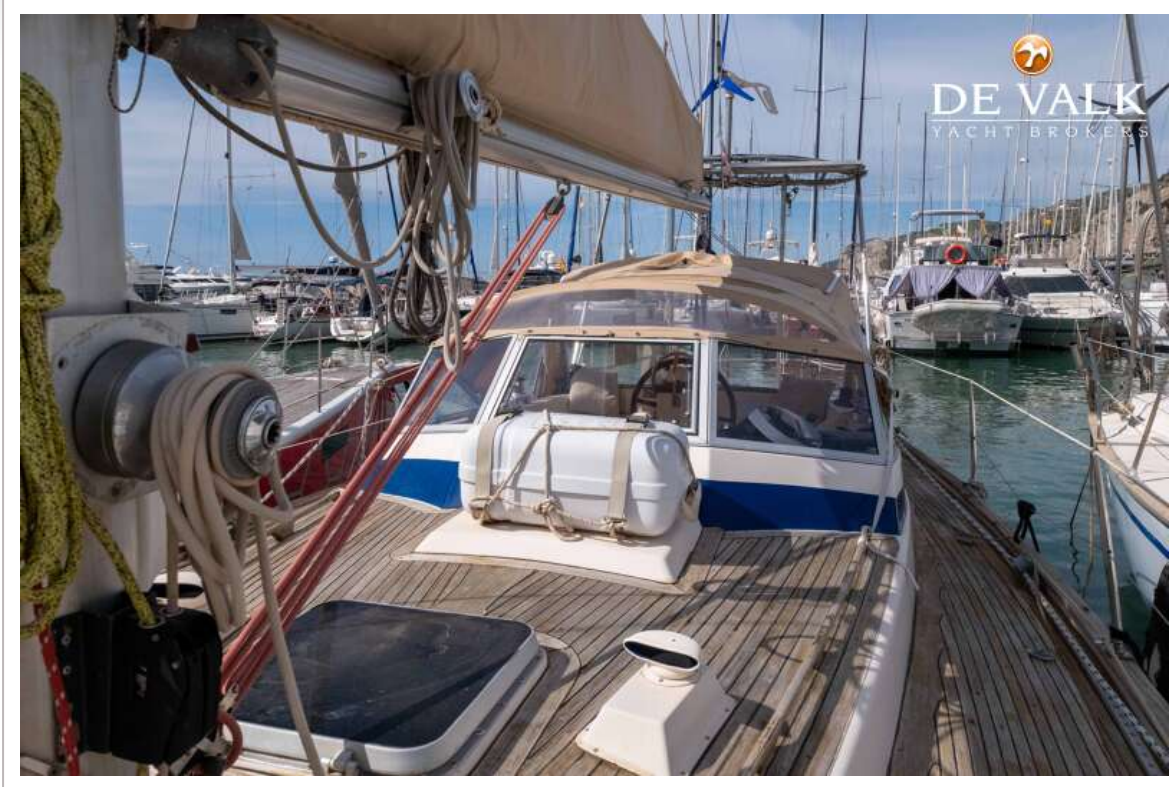
HALLBERG RASSY 38



HALLBERG RASSY 38



HALLBERG RASSY 38



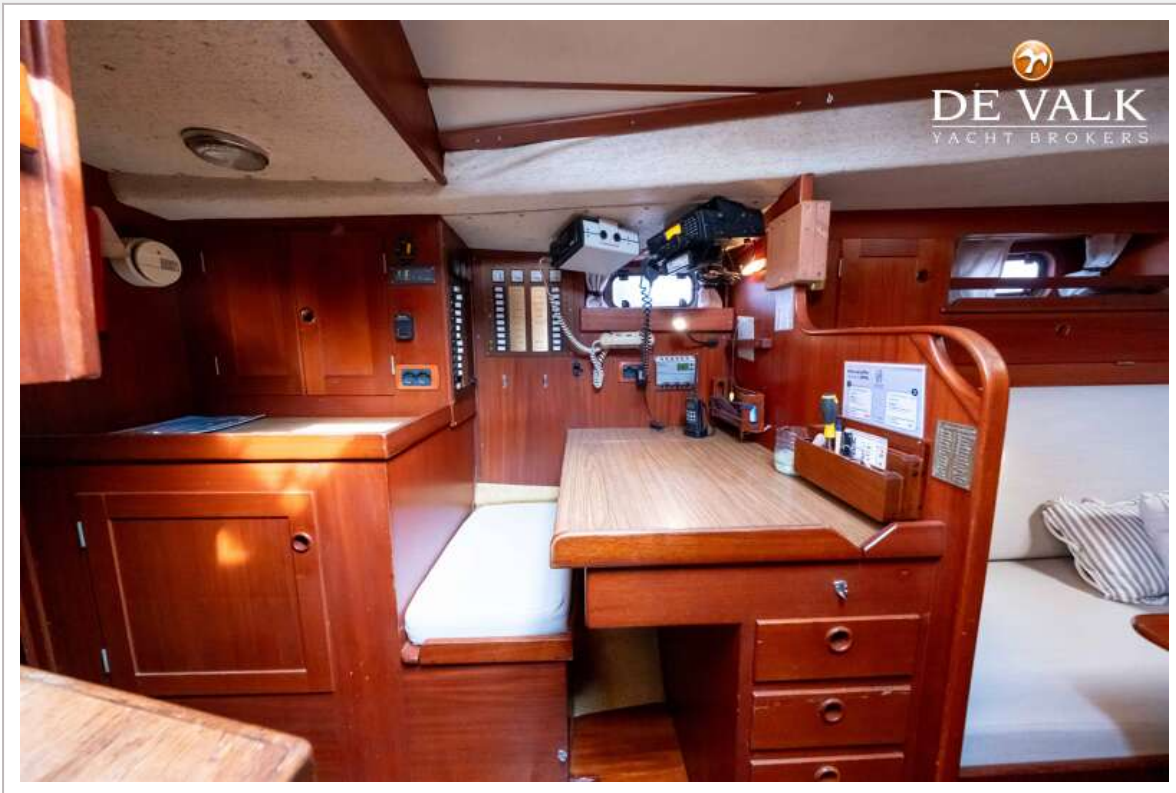
HALLBERG RASSY 38



HALLBERG RASSY 38



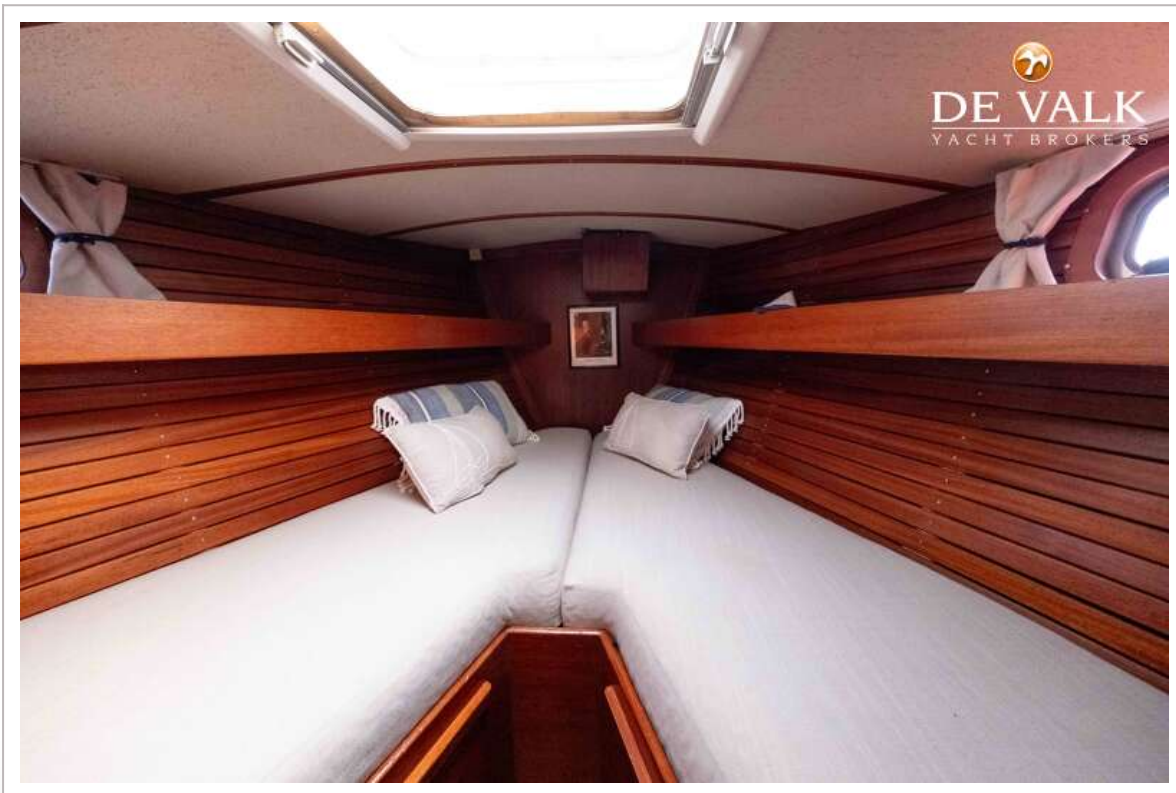
HALLBERG RASSY 38



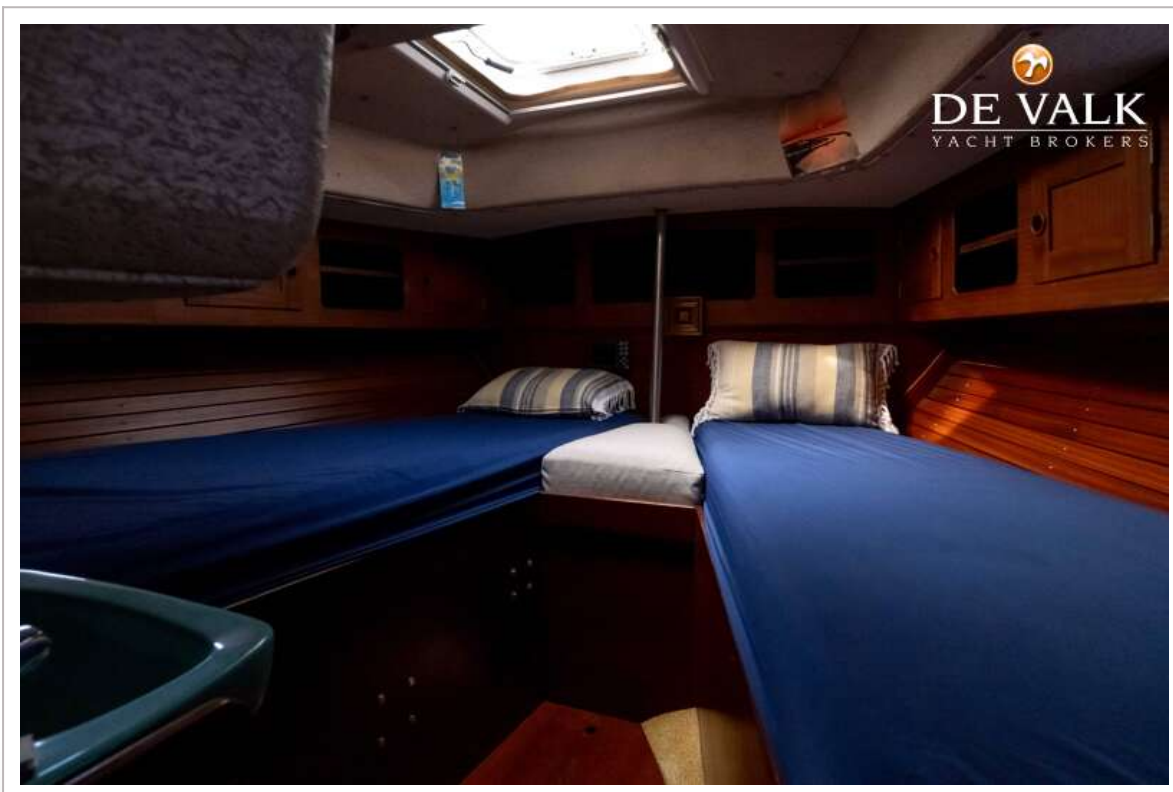
HALLBERG RASSY 38



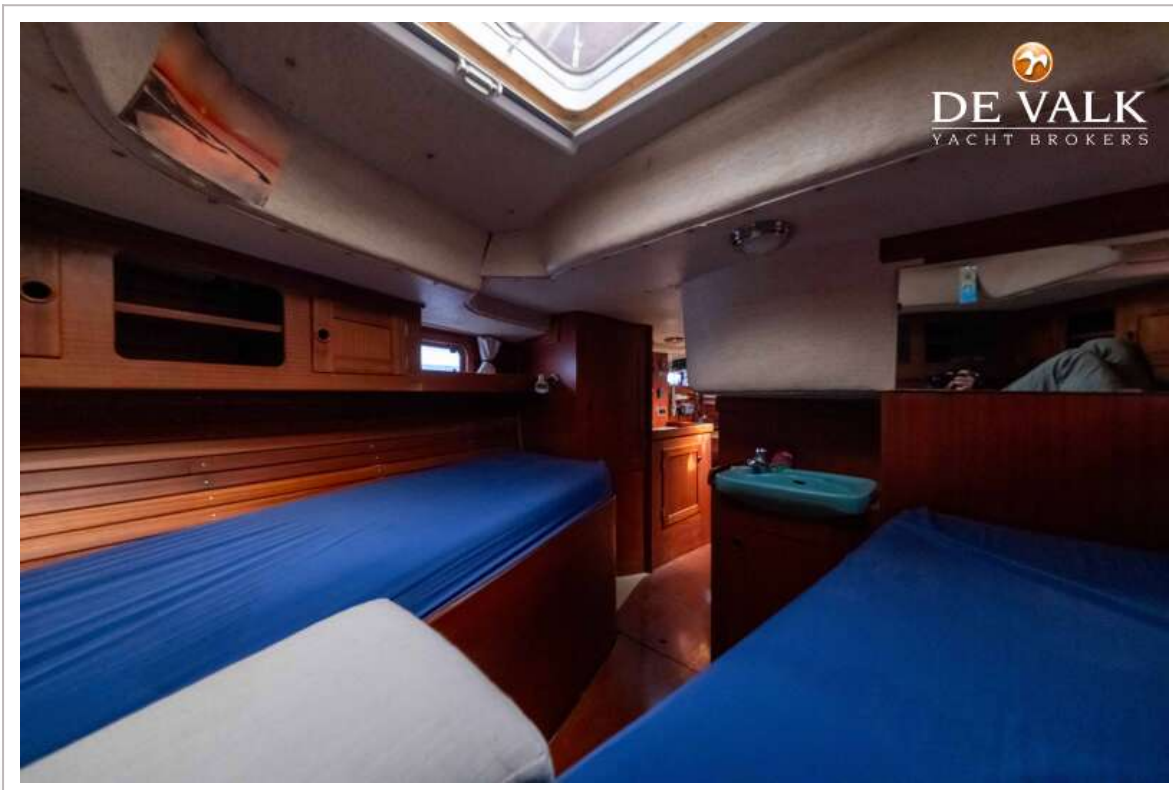
HALLBERG RASSY 38



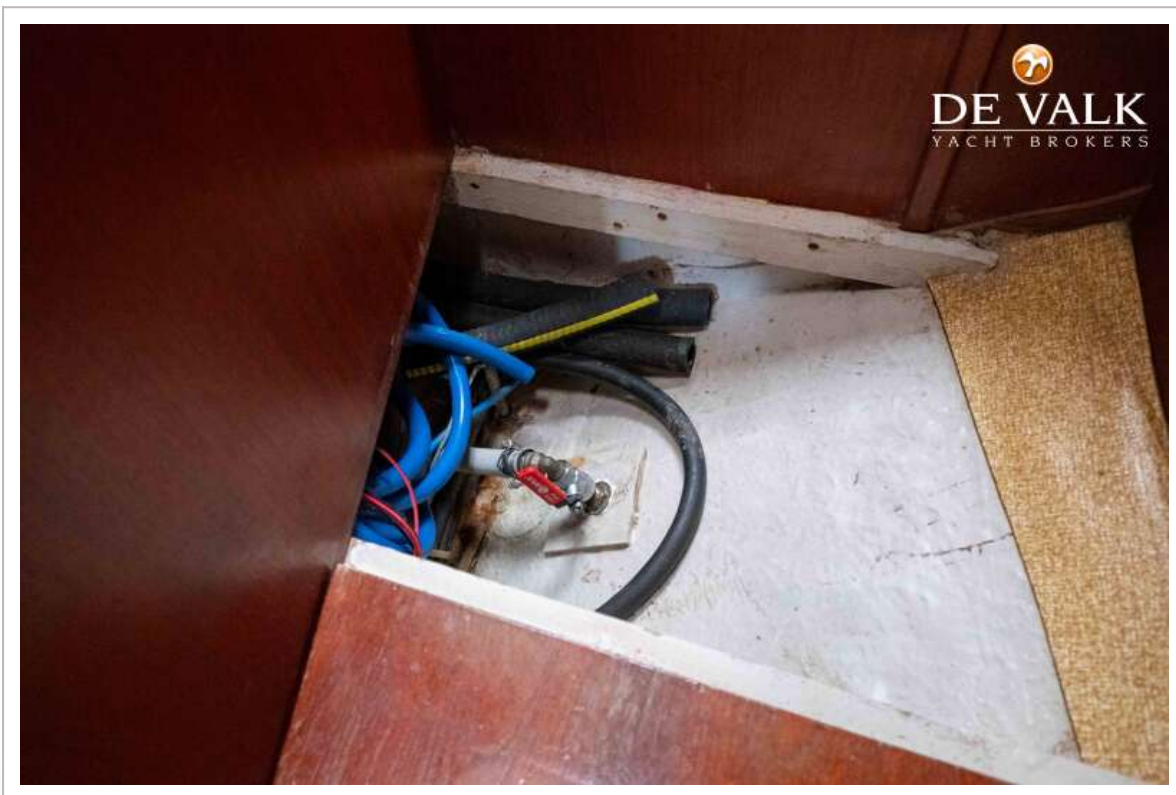
HALLBERG RASSY 38



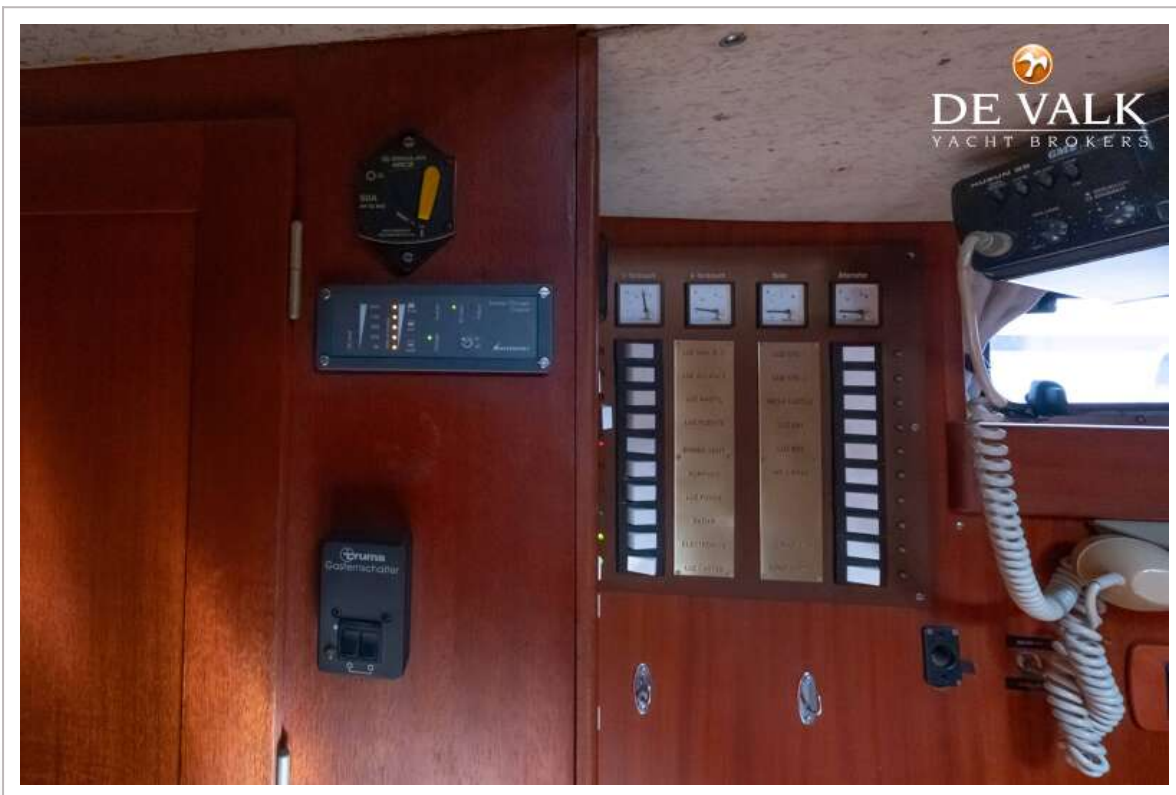
HALLBERG RASSY 38



HALLBERG RASSY 38



HALLBERG RASSY 38



HALLBERG RASSY 38

