



DE VALK
YACHT BROKERS



GIB SEA 33



DE VALK
YACHT BROKERS

KOMMENTARE DES MAKLERS

The Gib'Sea 334 (1994) is a comfortable and versatile cruising sailboat built by Gibert Marine in France. Measuring around 10 meters (33 feet) in length, it offers a spacious and practical layout for family cruising. The design features a wide beam, stable hull, and easy handling under sail, making it suitable for both coastal and offshore trips. Inside, the Gib'Sea 334 provides 2–3 cabins, a functional galley, saloon area, and ample storage, reflecting Gibert Marine's focus on comfort and practicality.

Sofia Iliia-Salvanou

TECHNISCHE DATEN

Maße	9.75 x 3.44 x 1.87 (m)	Werft	GILBERT MARINE S.A.
Baujahr	1994	Kabinen	2
Material	GFK	Kojen	4
Motor(en)	1 x YANMAR 3GMF diesel	PS/kW	27.00 (PS), 19.87 (kW)
Angebotspreis	€ 45.000 (MwSt. Bezahlt)	Liegeplatz	elsewhere / nicht im Verkaufsbüro

KONTAKT

Verkaufsbüro	De Valk Corfu	Telefon	(+30) 6948681503
Adresse	New Port of Corfu, near Gouvia Marina 490 83 Corfu GR	E-Mail	corfu@devalk.nl

HAFTUNGSAUSSCHLUSS

Diese Angaben erfolgen nach bestem Wissen, können jedoch nicht garantiert werden.



ALLGEMEIN

Modell	GIB SEA 33
Typ	Segelyacht
Rumpflänge (m)	9,75
Wasserlinienlänge (m)	8,25
Breite (m)	3,44
Tiefgang (m)	1,87
Stehhöhe (m)	1,83
Baujahr	1994
Werft	GILBERT MARINE S.A.
Land	Frankreich
Entwerfer	M. Joubert & B. Nivelte
Ballast (Ton)	1.200 Kg
Brutto tonnage	4.000 Kg
Rumpfmateral	GFK
Rumpffarbe	Weiß
Art Kiel	Flossen Kiel
Material Aufbauten	GFK
Deckmaterial	GFK
Deck Finish	Antirutsch Belag
Deck Finish Aufbauten	Antirutsch Belag
Pflicht Bedeckung	Antirutsch Belag Cockpit seats: teak surface
Antifouling (Jahr)	2025
Fenster Material	Perspex
Decks Luke	ja
Bullauge	ja
Treibstofftank (Liter)	Stahl 1 x 140
Trinkwassertank (Liter)	Kunststoff 1 x 450
Fäkaelien Tank (Liter)	Kunststoff 1 x 60 Lt Plastimo
Fäkaelien Tankablauf	Manual hand pump
Radsteuerung	mechanisch



Aussen Steuerung	ja
Not-Pinne	ja

UNTERKUNFT

Kabinen	2
Kojen	4
Einteilung	2 cabins 1 bathroom
Fussboden	Holz Plus carpets in cabins
Salon	ja
Dinette	ja
Tür zum Cockpit	ja
Kombüse	ja
Arbeitsfläche	ja
Spülbecken	Edelstahl Double with electric and foot pump fresh water supply
Herd	Gas 2 Gas rings
Ofen	Color gas
Kuhlschrank	12 V or 240 V supply with ice box that makes ice & run on solar
Wasserdruck System	ja
Geschirrausstattung	ja
Eignerkabine	Doppelbett
Länge Bett (m)	2m x 2m
Kleiderschrank	Regale und hängend Double
Badezimmer	getrennt
Toilet	getrennt
Toilette System	handbetrieb
Handwaschbecken	in der Kabine
Dusche	getrennt
Gästekabine 1	Doppelbett
Kleiderschrank	ja
Badezimmer	getrennt
Toilette	getrennt



Toilette System	handbetrieb
Handwaschbecken	im Badezimmer
Dusche	getrennt

MASCHINEN

Motoranzahl	1
Marke	YANMAR
Typ	3GMF
PS	27
kW	19.87
Kraftstoffart	Diesel
Installiert im Jahr	1994
Antrieb	Schraubenwelle
Welle Dichtung	Replaced with new in 2025
Exhaust	Exhaust hose totally replaced
Propeller Typ	fest
Propellerblätter	3
Material Propellerwelle	Edelstahl
Hand Bilgenpumpe	ja
Elektrische Bilgenpumpe	ja
Elektrische Anlage	ja
Batterien	ja
Starterbatterie	1 x 55 AH
Versorgungsbatterie	1 X 120 AH & 1 X 55 AH
Batterie Ladegerat	2 X 15Amp
Umwandler	1 X 200 W
Solar panele	2 X 100 W
Landstrom	ja
Weitere Info	New PPS Stern Gland fitted 2025
Weitere Info	4 New engine mounts fitted 2025, New Impeller fitted 2025



Weitere Info

Tappets on the engine checked & adjusted. New engine drive belt

NAVIGATION

Kompass

ja

Tiefenanziege

RAYMARINE

Logge

RAYMARINE

UKW

ja

Portabel UKW

ja

Autopilot

AUTOHELM

Plotter/GPS

Standard Horizon CP180 but not fitted and without charts

Navigation Beleuchtung

ja

Weitere Info

Most lights are LED including masthead anchor light LED.

AUSRÜSTUNG

Spritzverdek

NO

Bimini

ja

Sonnenschirm

ja

Cockpit Polster

ja

Cockpit Tisch

ja

Badeplattform

ja

Badeleiter

ja

Gangway

ja

Heckdusche

ja

Anker

CQR Pflugschar 35 Lb

Ankerkette

60 m x 8 mm galvanised plus 25 m warp

Anker 2

Stern anchor. Fishermans or Fortress F16 anchor

Ankerkette

16 m x 10 mm plus 40m warp

Ankerwinde

Lewmar Pro T2388, dual front & cockpit control & emergency stop

Beiboot

ADEC marine inflatable, 2 m

Ausserborder

HONDA BF2.3D, 2,4 Hp



See Reling	ja
Schwimvesten	ja
Rettungsboje	ja
Fenderkissen	ja
Festmacher	ja
Feuerloscher	Need replacement.

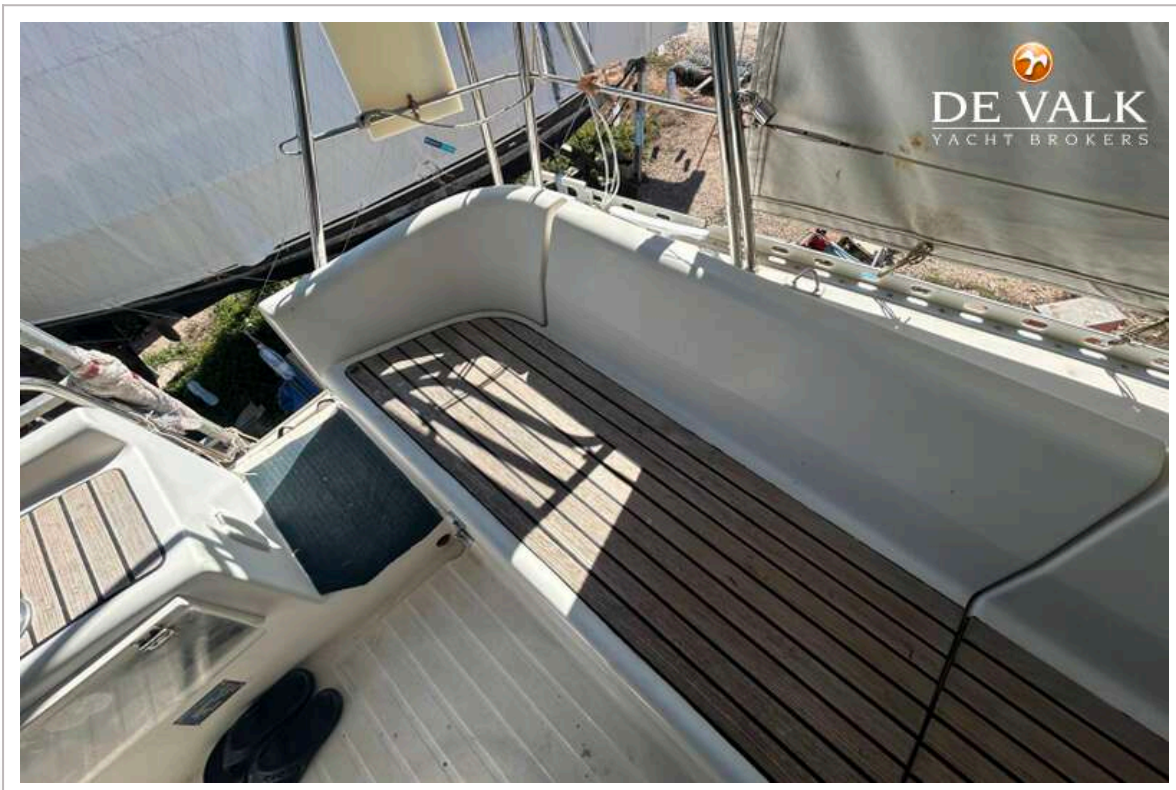
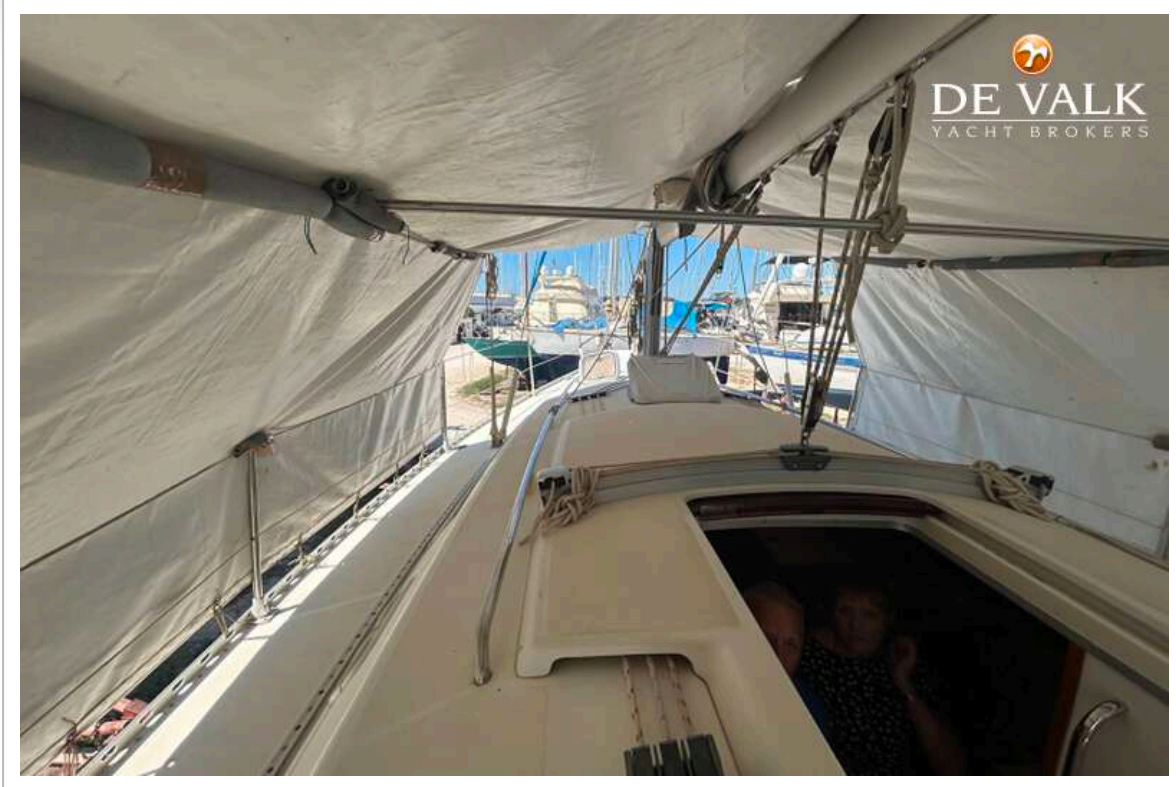
RIGG

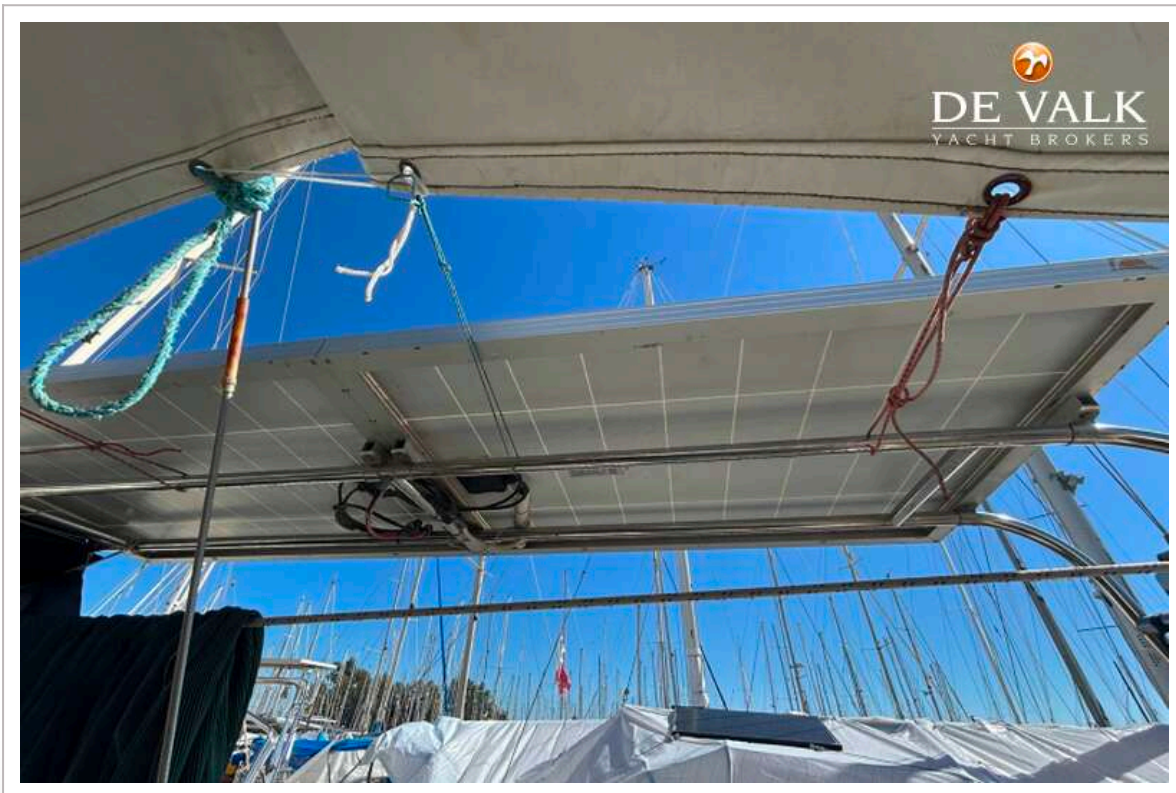
Rig	ja
Material Mast	Aluminium
Großsegel	In mast reefing. Not new but in good order
Genua	Roller reefing. Not new but in good order
Multifunktional Winschen	ja







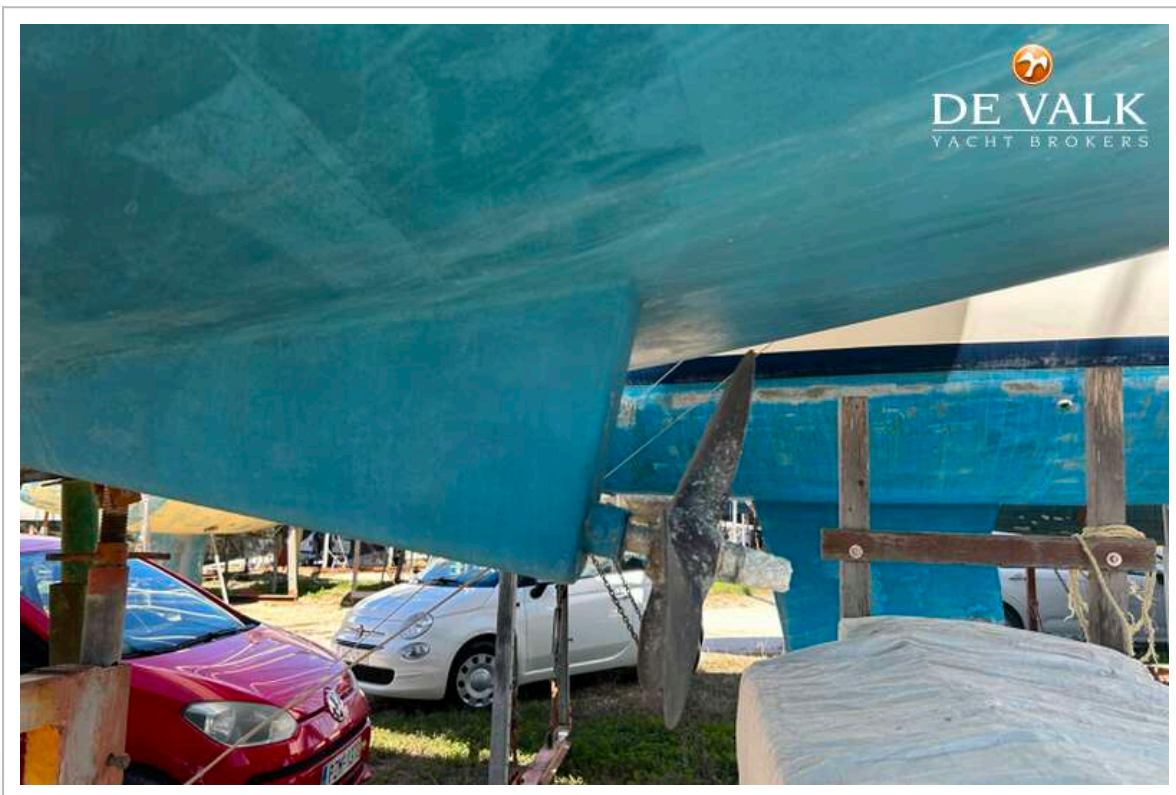


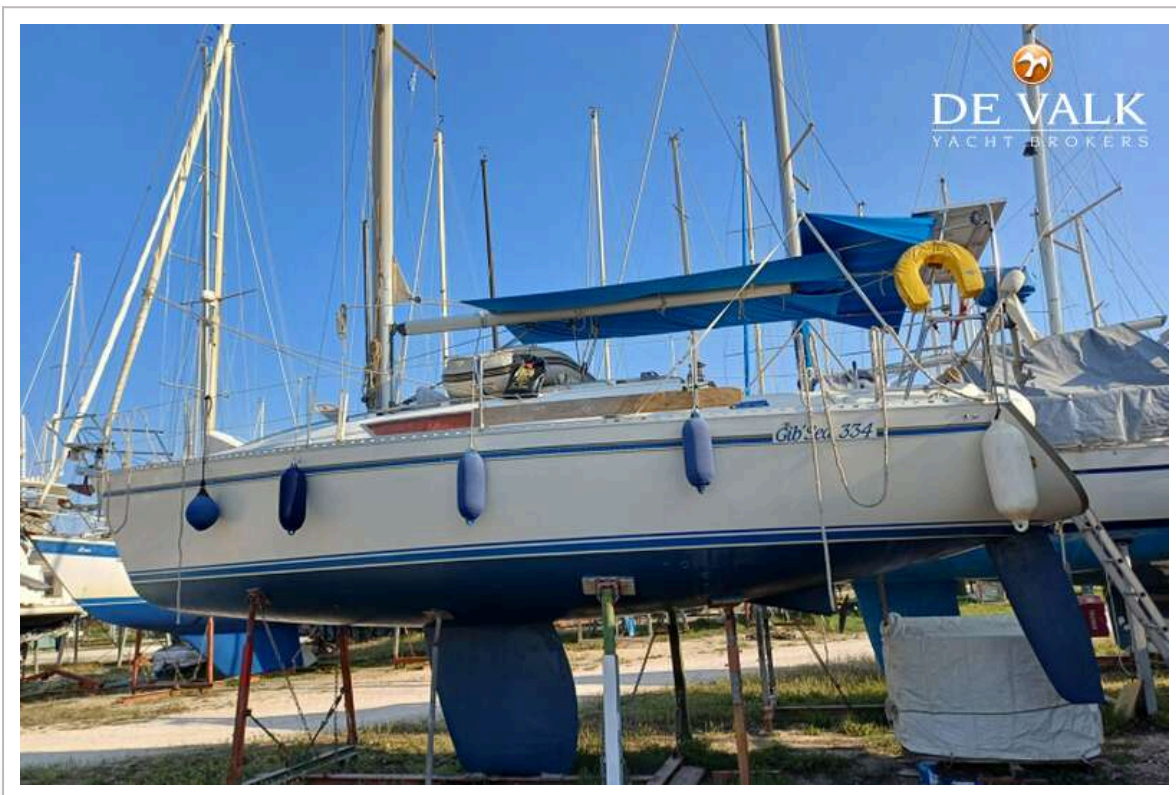






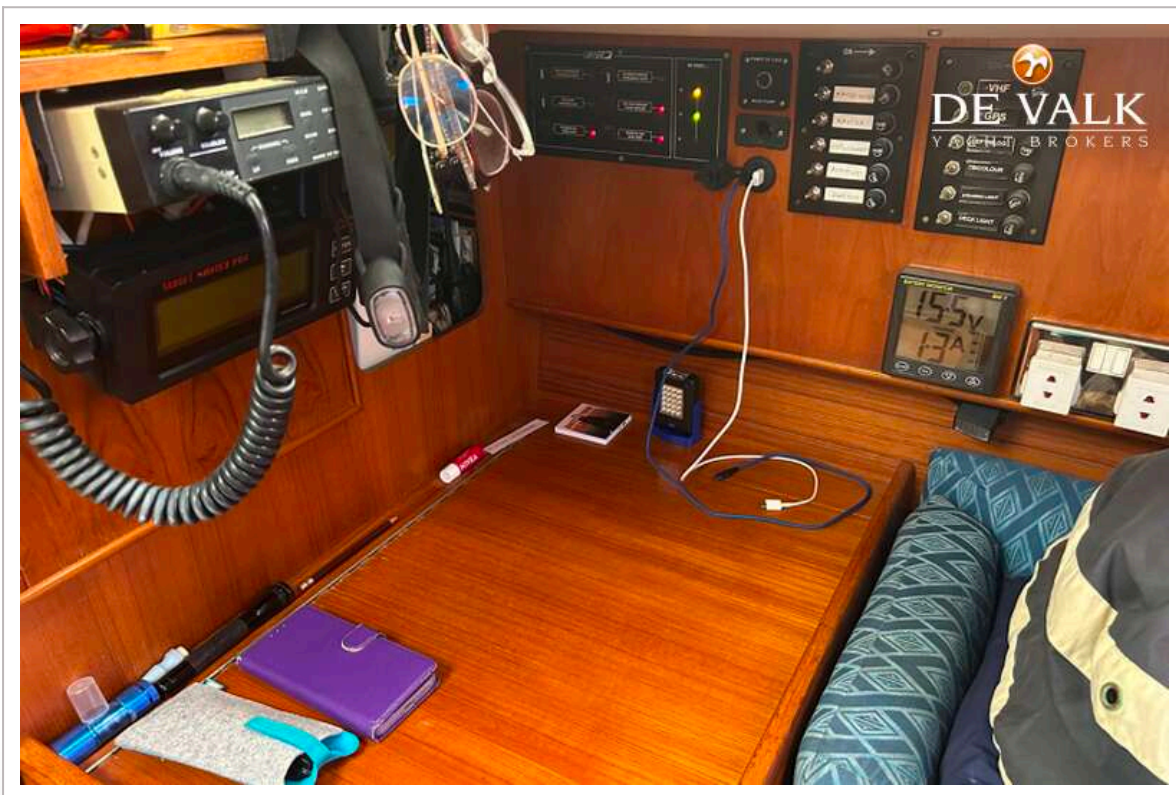






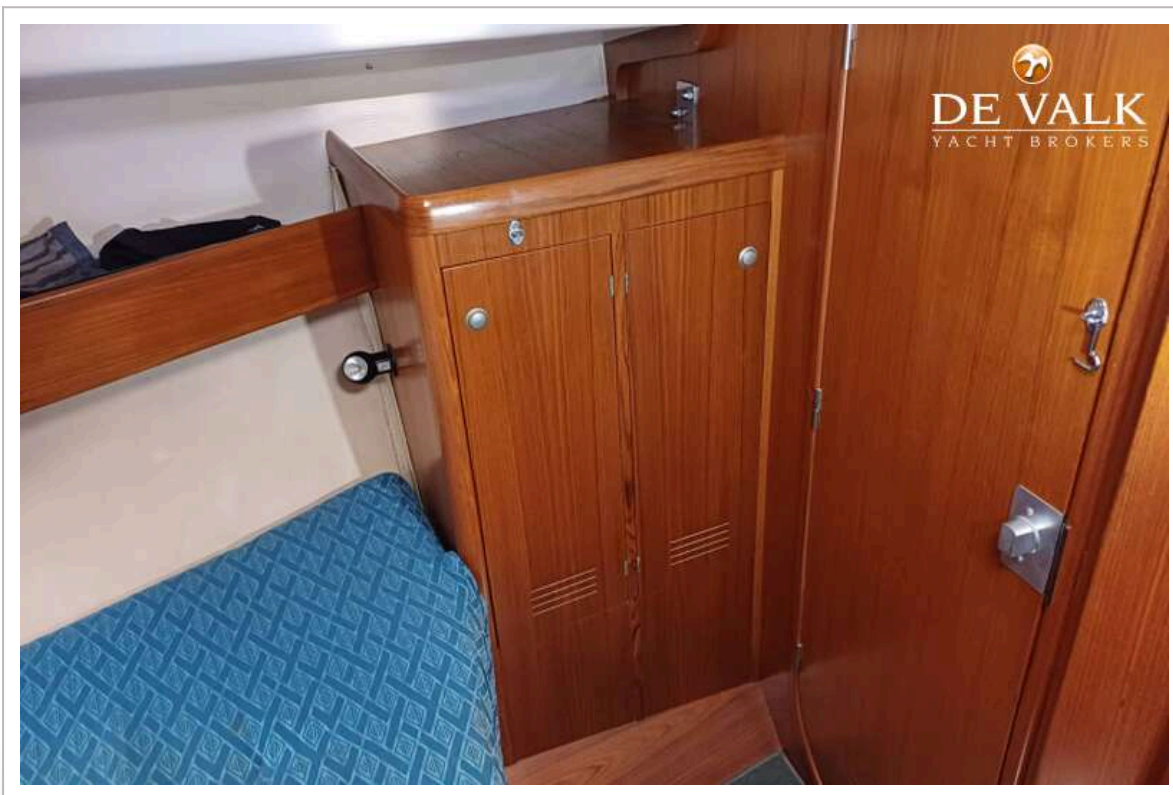
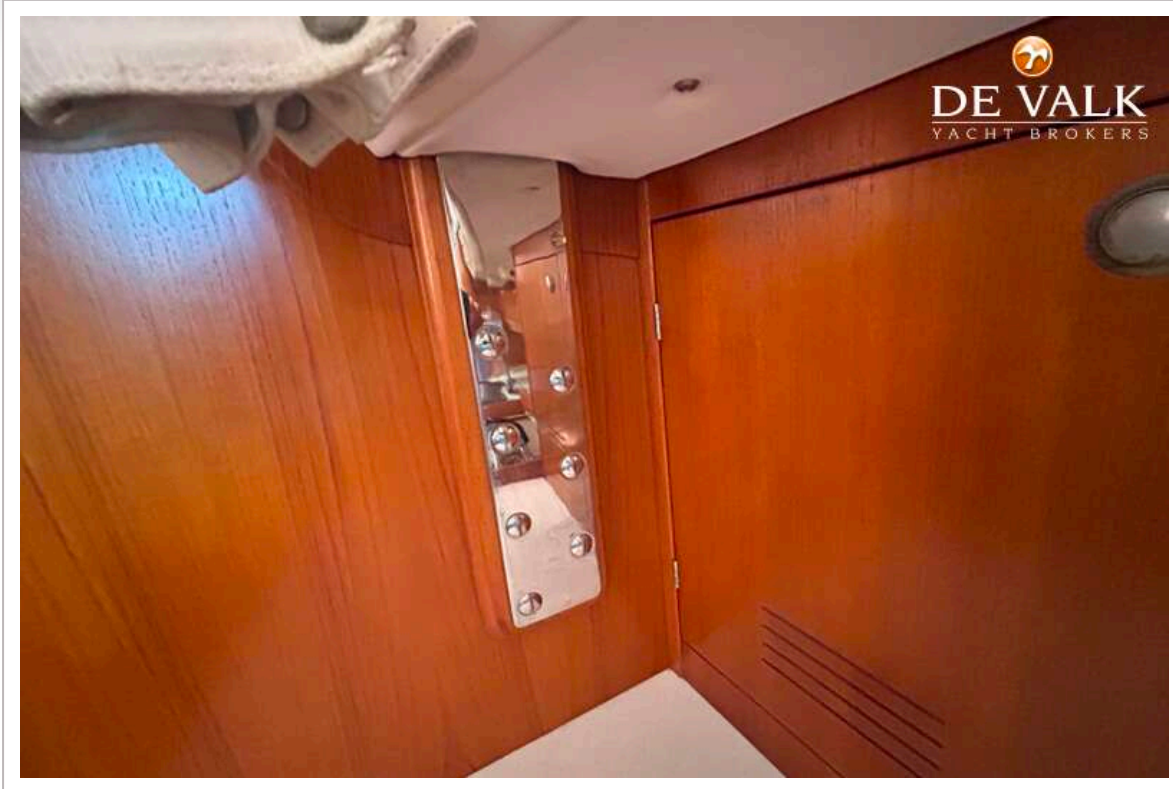




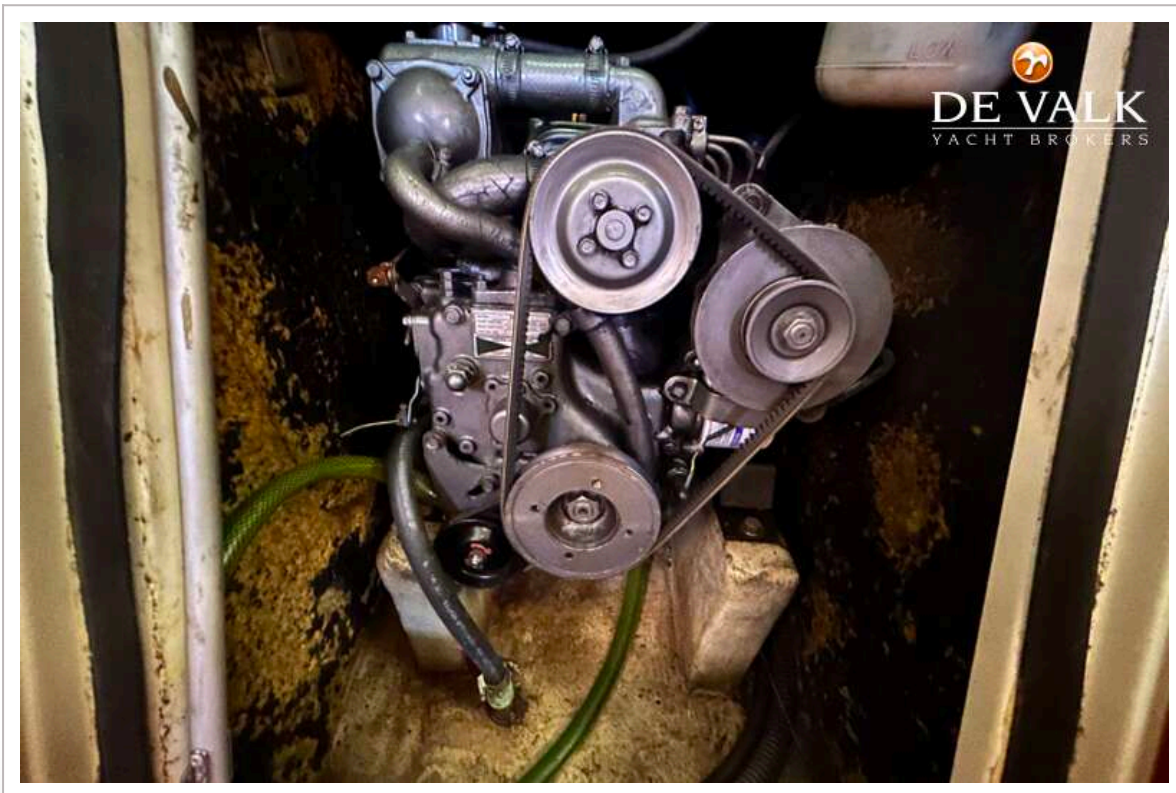


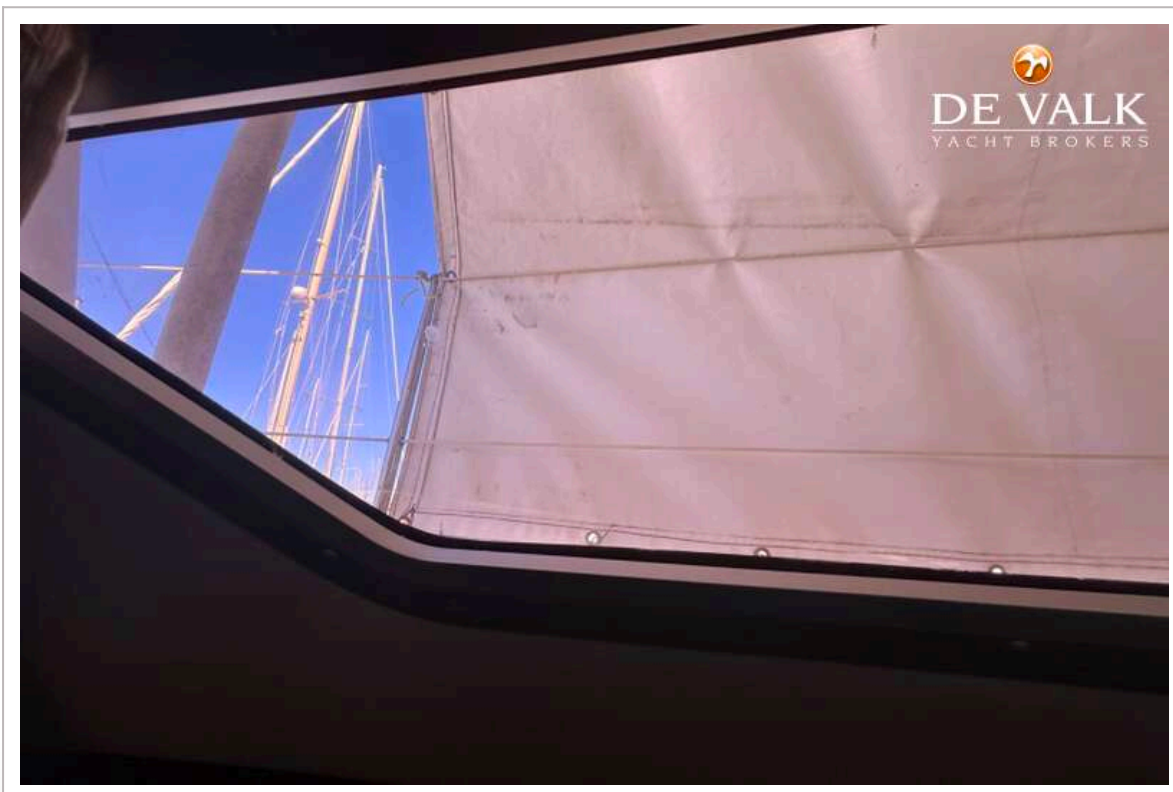






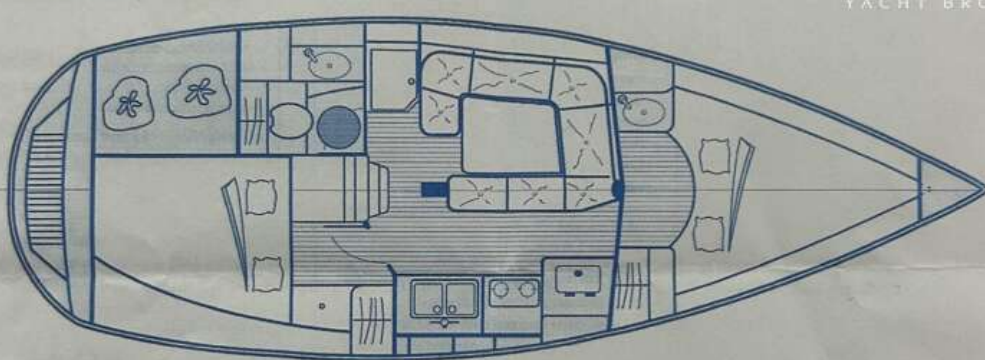






Architectes :
Michel JOUBERT
et Bernard Nivelte

DE VALK
YACHT BROKERS



Caractéristiques principales	Main dimensions	Technische Daten
Longueur hors tout 10,00 m	Length over all 33'	Länge über Alles 10,00 m

334
DE VALK
YACHT BROKERS
Propriétaire

Architectes :
Michel JOUBERT
et Bernard Nivelte

