



DE VALK
YACHT BROKERS



SANLORENZO SX 76



DE VALK
YACHT BROKERS

KOMMENTARE DES MAKLERS

The Sanlorenzo SX76 combines Italian elegance with innovative crossover design, offering seamless indoor-outdoor living and superb comfort. This 2024 Sanlorenzo example is beautifully presented, featuring spacious guest areas, a versatile beach club and efficient performance. A rare opportunity to acquire a near-new Sanlorenzo, ready for immediate enjoyment.

Eric Lamers

TECHNISCHE DATEN

Maße	23.75 x 6.60 x 1.65 (m)	Werft	Sanlorenzo
Baujahr	2024	Kabinen	4
Material	GFK	Kojen	8
Motor(en)	2 x Volvo Penta D13 IPS3 1200 diesel	PS/kW	2 x 900.00 (PS), 662.40 (kW)
Angebotspreis	€ 4.950.000 (MwSt. Nicht bezahlt)	Liegeplatz	

KONTAKT

Verkaufsbüro	De Valk Antibes	Telefon	+33 492 91 0202
Adresse	2, Avenue de Verdun 06600 Antibes FR	E-Mail	antibes@devalk.nl

HAFTUNGSAUSSCHLUSS

Diese Angaben erfolgen nach bestem Wissen, können jedoch nicht garantiert werden.



ALLGEMEIN

Modell	SANLORENZO SX 76
Typ	Motoryacht
Rumpflänge (m)	23,75
Wasserlinienlänge (m)	23,72
Breite (m)	6,60
Tiefgang (m)	1,65
Stehhöhe (m)	2,00
Baujahr	2024
Werft	Sanlorenzo
Land	Italien
Entwerfer	Zuccon International Project
Gewicht (t)	63
Brutto tonnage	63
Rumpfmateriale	GFK
Rumpffarbe	Weiß
Rumpfform	Deep-V
Material Aufbauten	GFK
Deckmaterial	GFK
Deck Finish	Teak
Deck Finish Aufbauten	Teak
Pflicht Bedeckung	Teak
Bullauge	ja
Flybridge	Semi-enclosed with sliding windows and retractable roof
Flybridge Kuchenbude	ja
Cockpitsonnenpersenning	Retractable sunroof
Treibstofftank (Liter)	4,350 L
Füllstandsanzeige (Treibstofftank)	ja
Trinkwassertank (Liter)	2,000 L
Füllstandsanzeige (Trinkwasser)	ja
Fäkaelien Tank (Liter)	ja



Füllstandsanzeige (Fäkaelientank)	ja
Fäkaelien Tankablauf	ja
Radsteuerung	ja

UNTERKUNFT

Kabinen	4
Kojen	8
Mannschaftskabine	ja
Mannschaftskojen	2
Innen	Eichen
Offenen Cockpit	ja
Achterdeck	Beach club with hydraulic swim platform
Salon	Open-plan with panoramic windows
Standhöhe Salon (m)	2.1
Schiebedach	ja
Heizung	ja
Klima Anlage	Custom system throughout
Navigation Zenter	ja
Kartentisch	ja
Speisezimmer	ja
Kombüse	Gaggenau appliances
Arbeitsfläche	ja
Spülbecken	ja
Herd	ja
Ofen	Gaggenau
Mikrowelle	Gaggenau
Kuhlschrank	ja
Gefrier Truhe	ja
Weinkühler	20 bottles
Warmwasser System	ja
Wasserdruck System	elektrisch



Geschirrspulmaschine	Miele
Kaffeemaschine	ja
Geschirrausstattung	ja
Eignerkabine	Doppelbett
Länge Bett (m)	2
Kleiderschrank	ja
Badezimmer	en suite
Toilet	en suite
Toilette System	elektrisch
Handwaschbecken	ja
Dusche	ja
Gästekabine 1	VIP
Länge Bett (m)	2
Kleiderschrank	Schubladen und Regale
Badezimmer	en suite
Toilette	en suite
Toilette System	elektrisch
Handwaschbecken	im Badezimmer
Dusche	en suite
Gästekabine 2	Zwei Einzelbetten
Länge Bett (m)	2
Kleiderschrank	Schubladen und Regale
Badezimmer	en suite
Toilette	en suite
Toilette System	elektrisch
Handwaschbecken	im Badezimmer
Dusche	en suite
Gästekabine 3	Doppelbett
Länge Bett (m)	2
Kleiderschrank	Schubladen und Regale
Badezimmer	ja
Toilette	en suite



Toilette System	elektrisch
Handwaschbecken	im Badezimmer
Dusche	en suite
Mannschaftskabine(n)	ja
Badezimmer (Mannschaft)	ja
Toilette (Mannschaft)	ja
Toilette System	elektrisch
Handwaschbecken	im Badezimmer
Dusche (Mannschaft)	ja
Waschmaschine	Gaggenau
Trockner	Gaggenau

MASCHINEN

Motoranzahl	2
Marke	Volvo Penta
Typ	D13 IPS3 1200
PS	900
kW	662.40
Kraftstoffart	Diesel
Höchstgeschwindigkeit (Kn)	22
Marschgeschwindigkeit (Kn)	18
Motor bedienung	elektrisch
Bugschraube	ja
Exhaust	wassergekühlt
Propeller Typ	fest
Propellerblätter	ja
Hand Bilgenpumpe	ja
Elektrische Bilgenpumpe	ja
Bilge Alarm	ja
Generator	Kohler 28 kW
Generator 2	Kohler 28 kW



Batterien	ja
Starterbatterie	ja
Versorgungsbatterie	ja
Navigationsbatterie	ja
Generatorbatterie	ja
Bugschraubebatterie	ja
Landstrom	mit Kabel
Automatischen Positionssystem	ja
Wasserbereiter	Idromar 180L
Stabilisatoren	0-speed Seakeeper +Sleipner fins

NAVIGATION

Kompass	ja
Multi Control Display	Raymarine
Tiefenanziege	Raymarine
Tiefenanziege/Logge	ja
UKW	Sailor RT 4722
Autopilot	Navicontrol AP3003
Ruderwinkel Anzeige	ja
Radar/GPS/Plotter	Raymarine 3 x 16"
AIS Transceiver	ja
Kamera	Multiple
Navigation Beleuchtung	ja
Suchscheinwerfer	ja

AUSRÜSTUNG

Cockpit Polster	ja
Cockpit Tisch	ja
Cockpit Sessel	ja
Badeplattform	ja
Badeleiter	ja



Gangway	ja
Heckdusche	ja
Anker	ja
Ankerkette	ja
Ankerwinde	elektrisch
Gangspill	ja
Deckwasche	ja
Beiboot	Williams Sportjet 395
Deck Kran	ja
See Reling	ja
Rettungsinsel	2
Scheibenwischer	ja
Rahmen Gedunst	ja
Fenderkissen	ja
Festmacher	ja
TV	Samsung in every room
Satellit	KVH TV6
Radio	Samsung
Lautsprecher im Pflicht	ja
Lautsprecher im Salon	ja
Lautsprecher im Kabin	ja
Feuerloscher	ja
Feuerloscher in Maschine Raum	ja
Automatische Löschesystem	ja



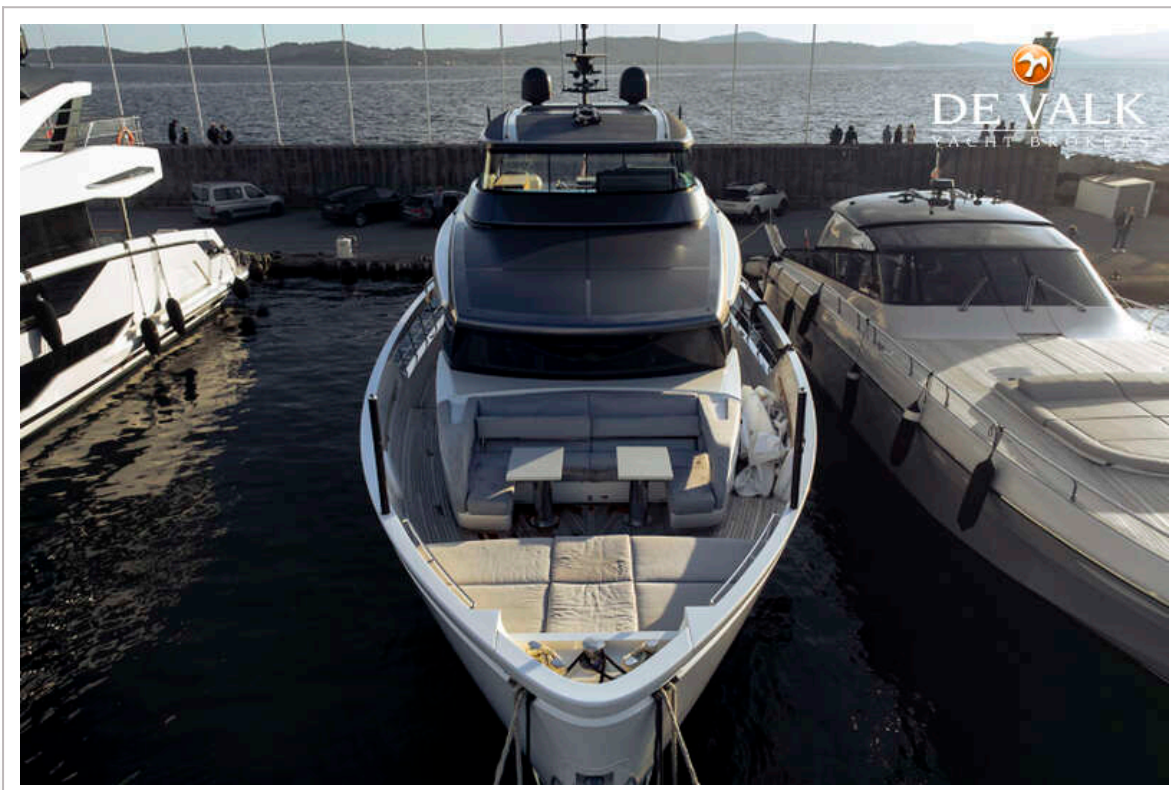
SANLORENZO SX 76



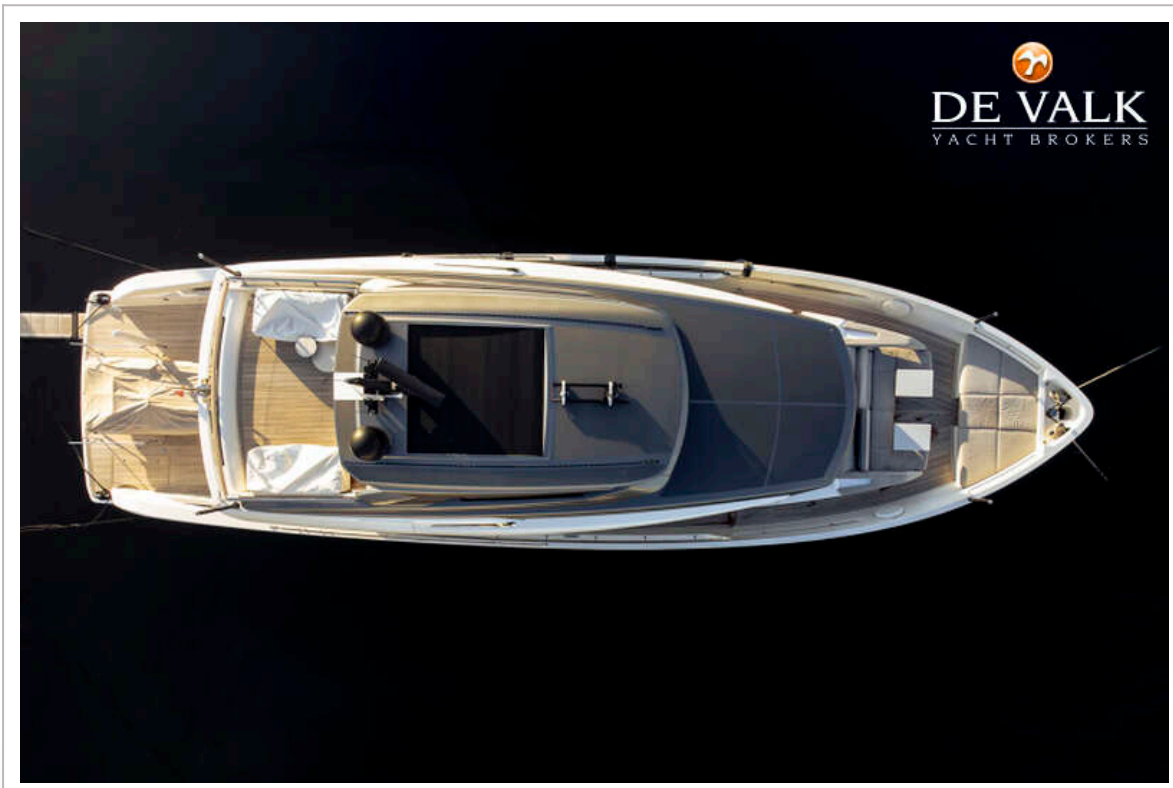
SANLORENZO SX 76



SANLORENZO SX 76



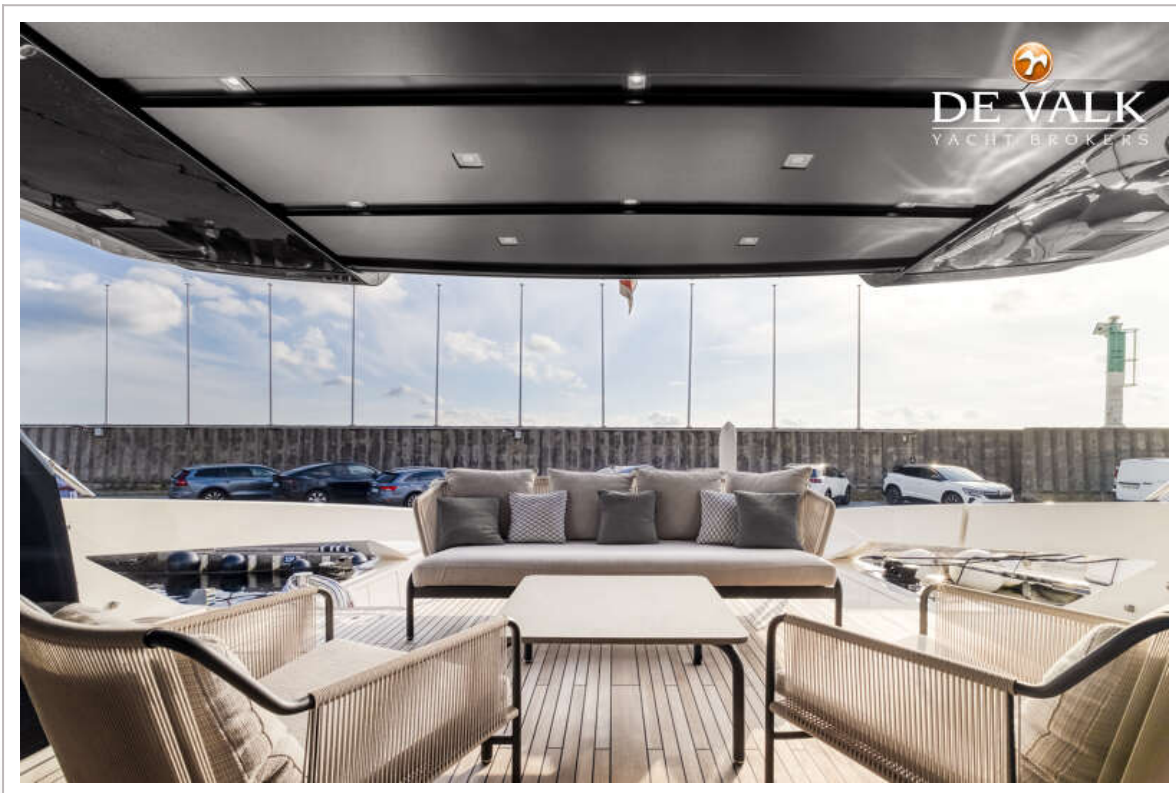
SANLORENZO SX 76



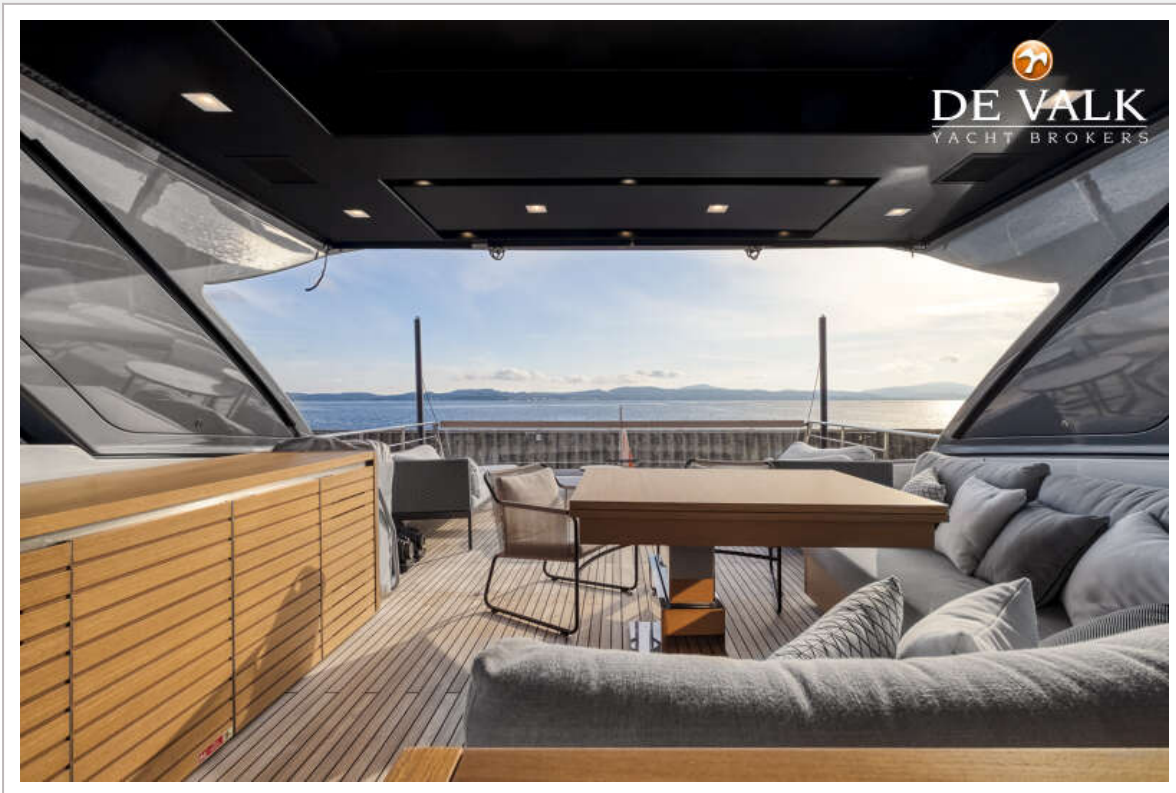
SANLORENZO SX 76



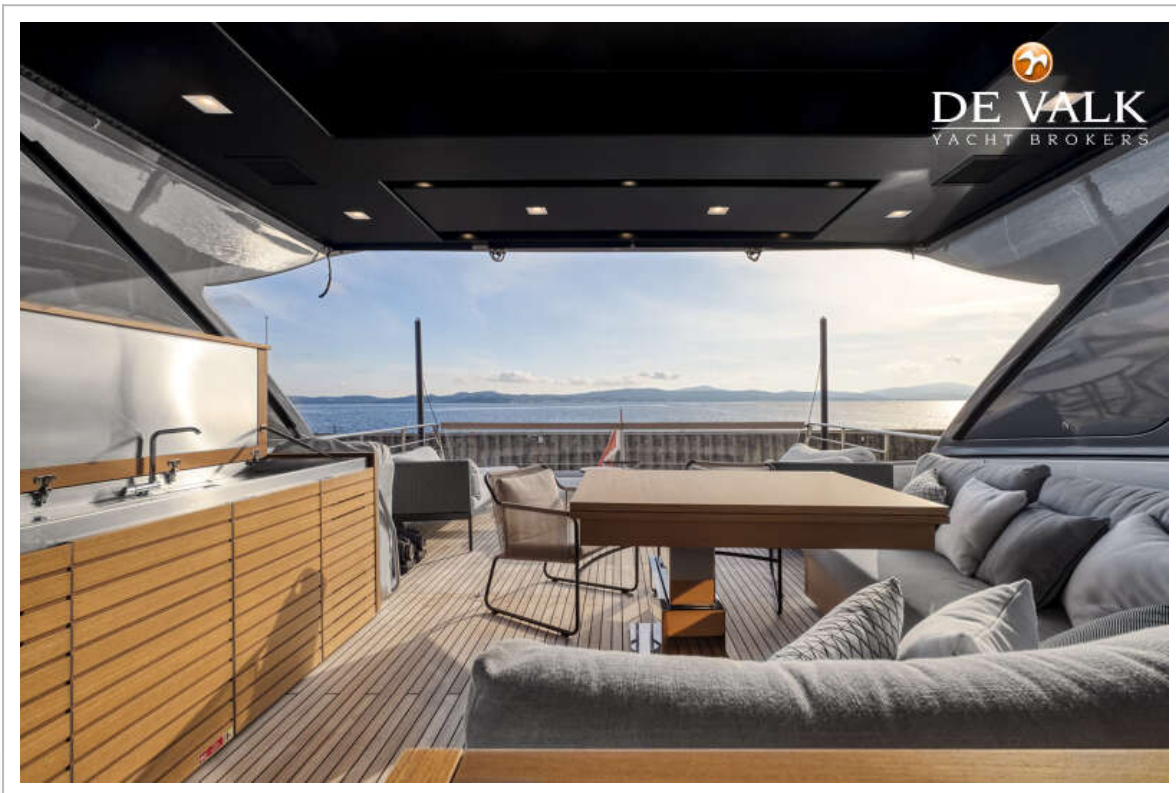
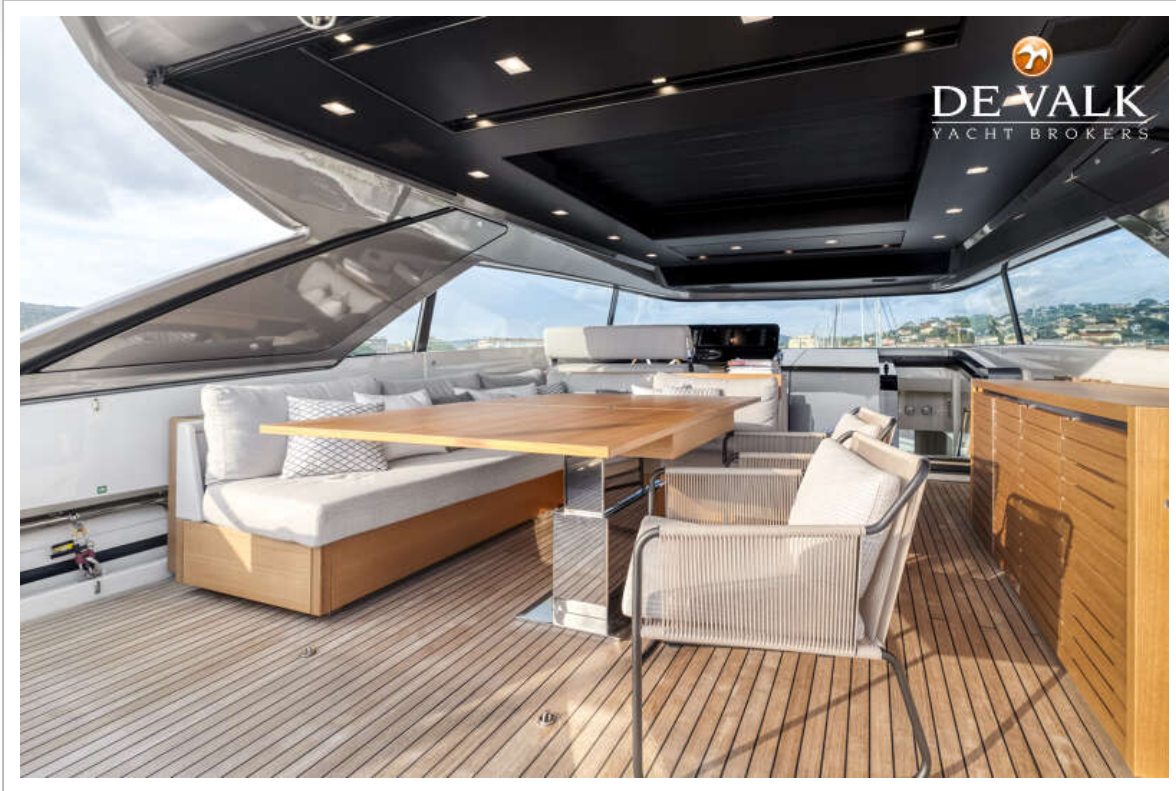
SANLORENZO SX 76



SANLORENZO SX 76



SANLORENZO SX 76



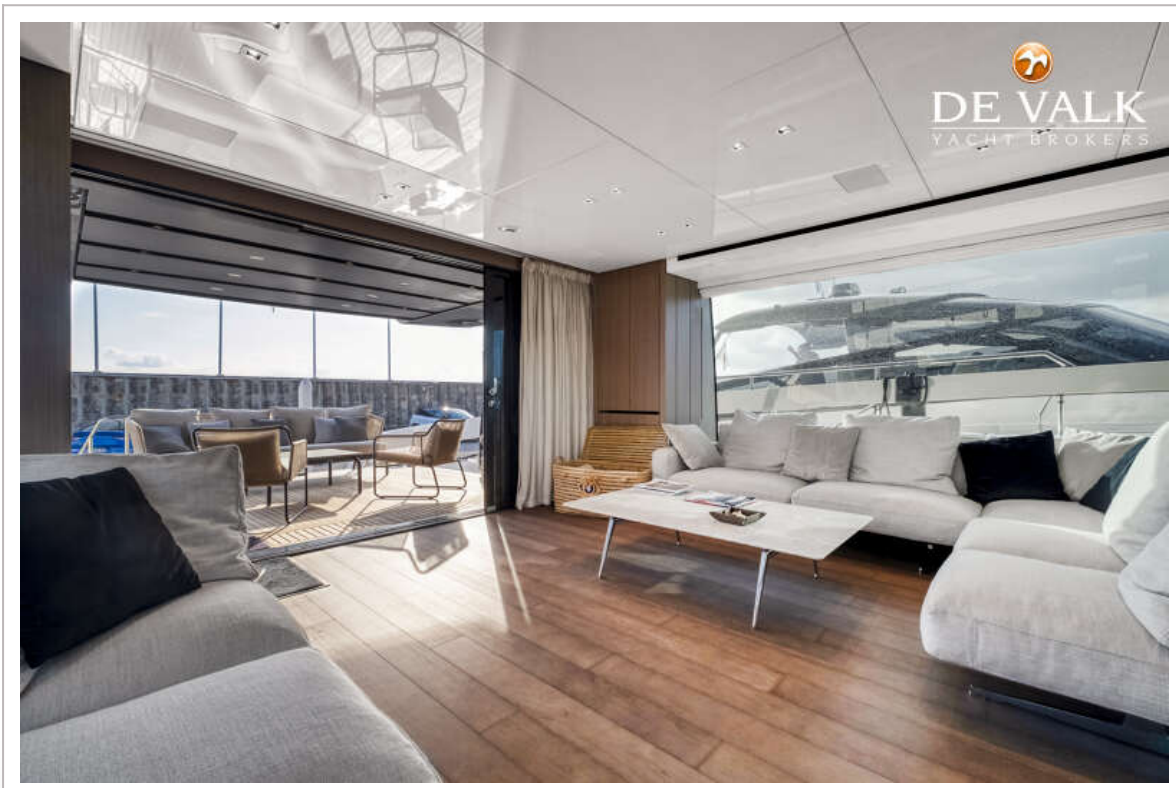
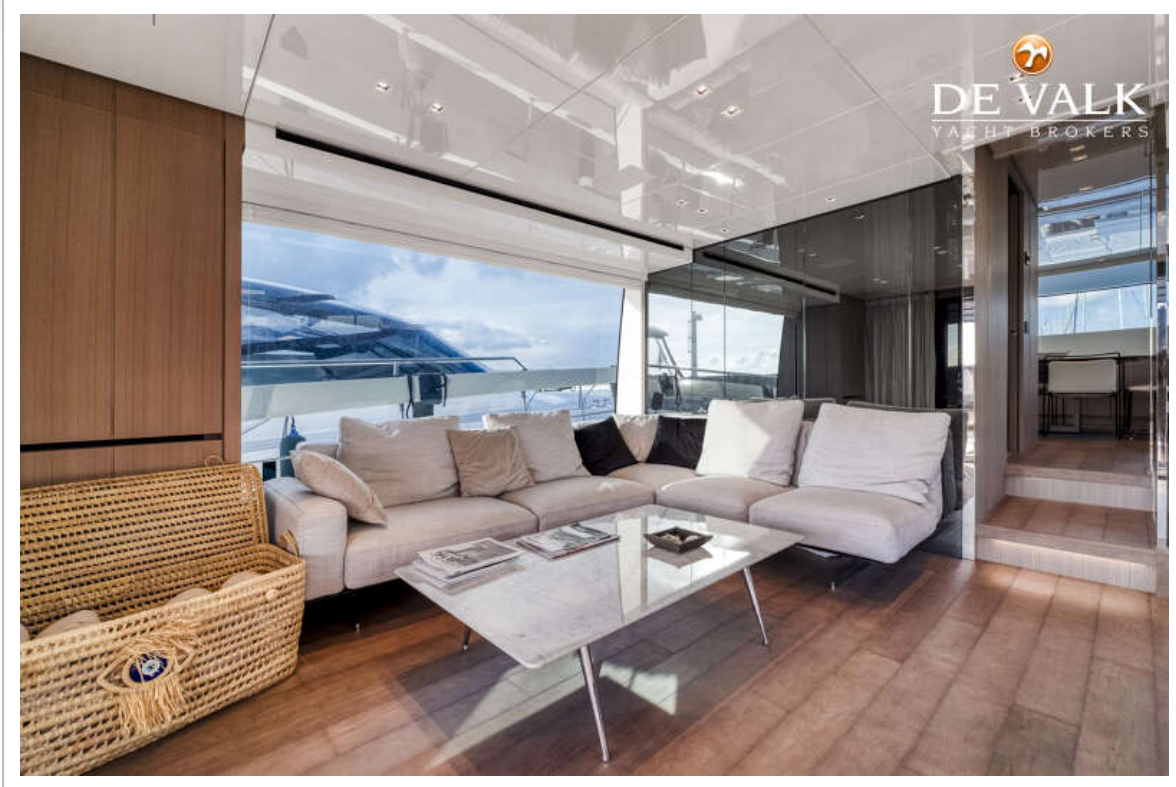
SANLORENZO SX 76



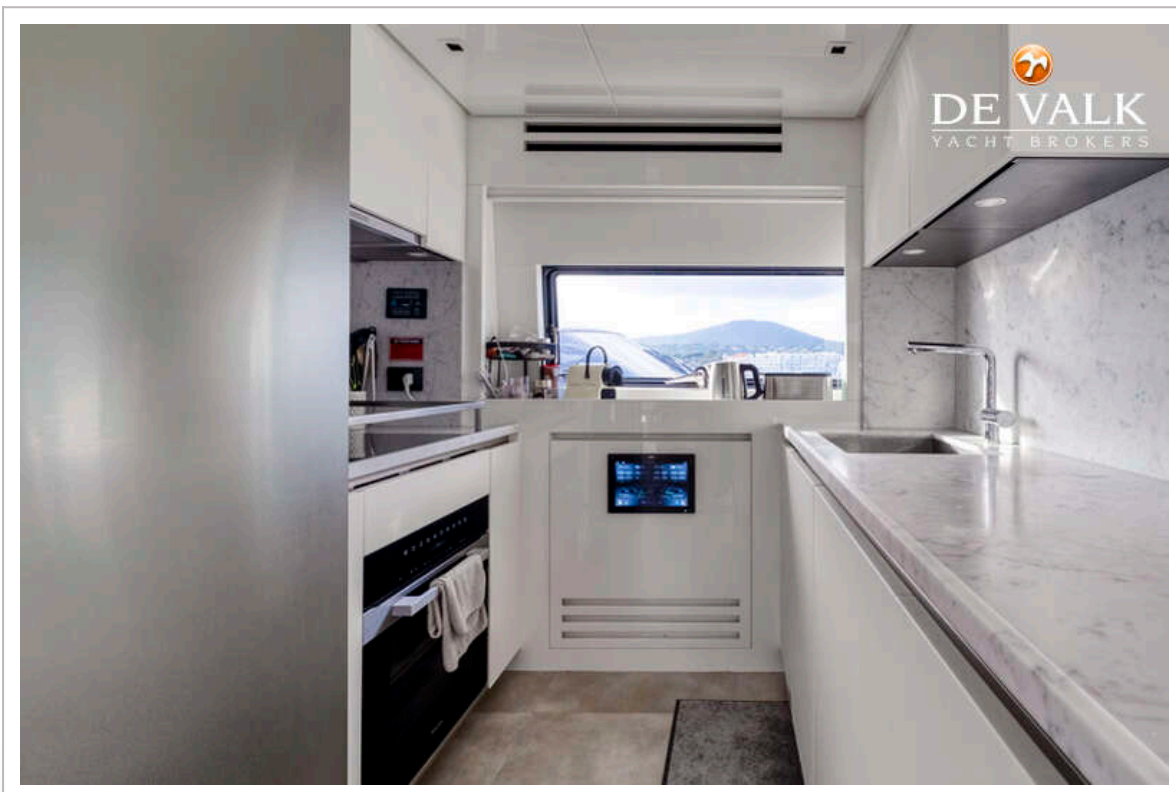
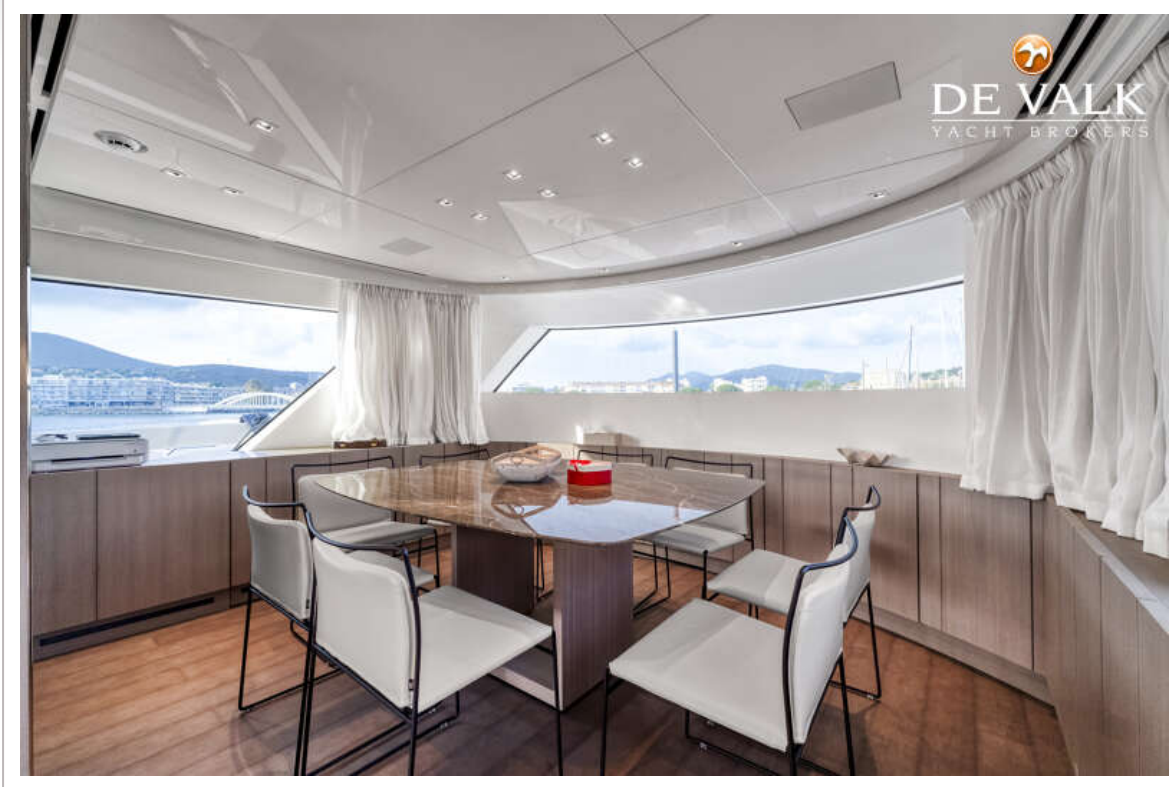
SANLORENZO SX 76



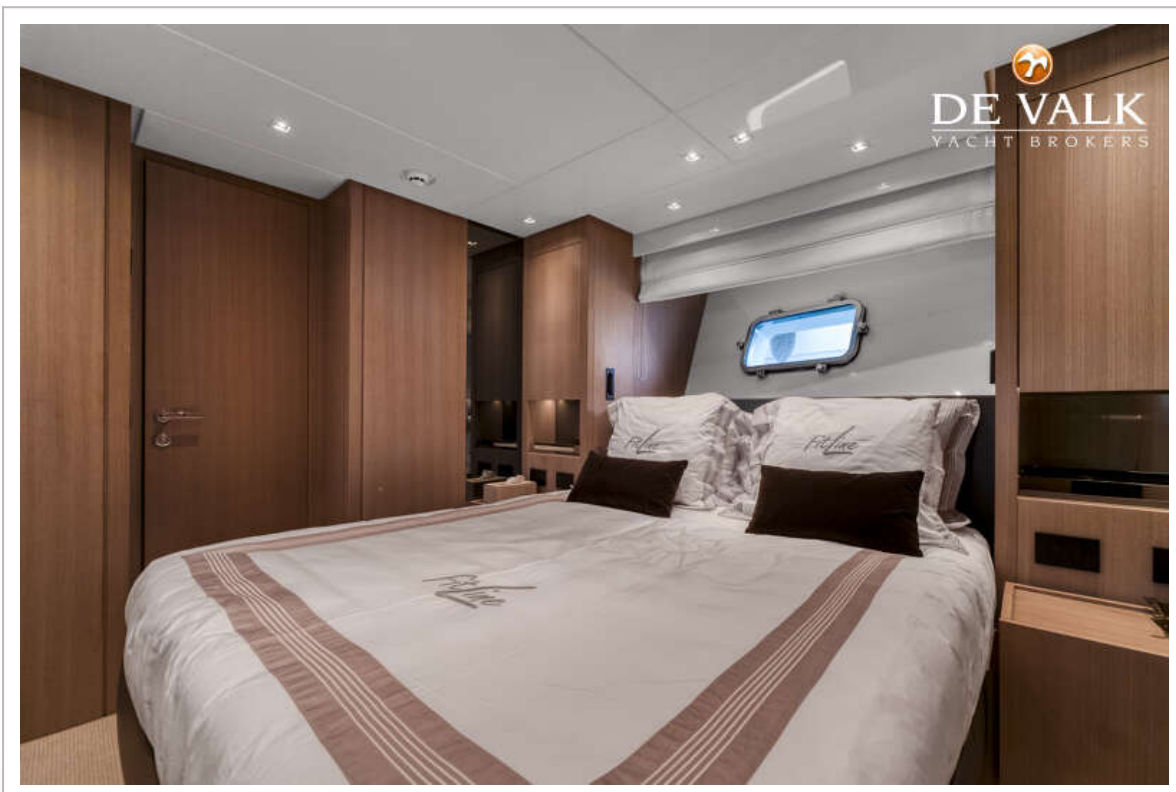
SANLORENZO SX 76



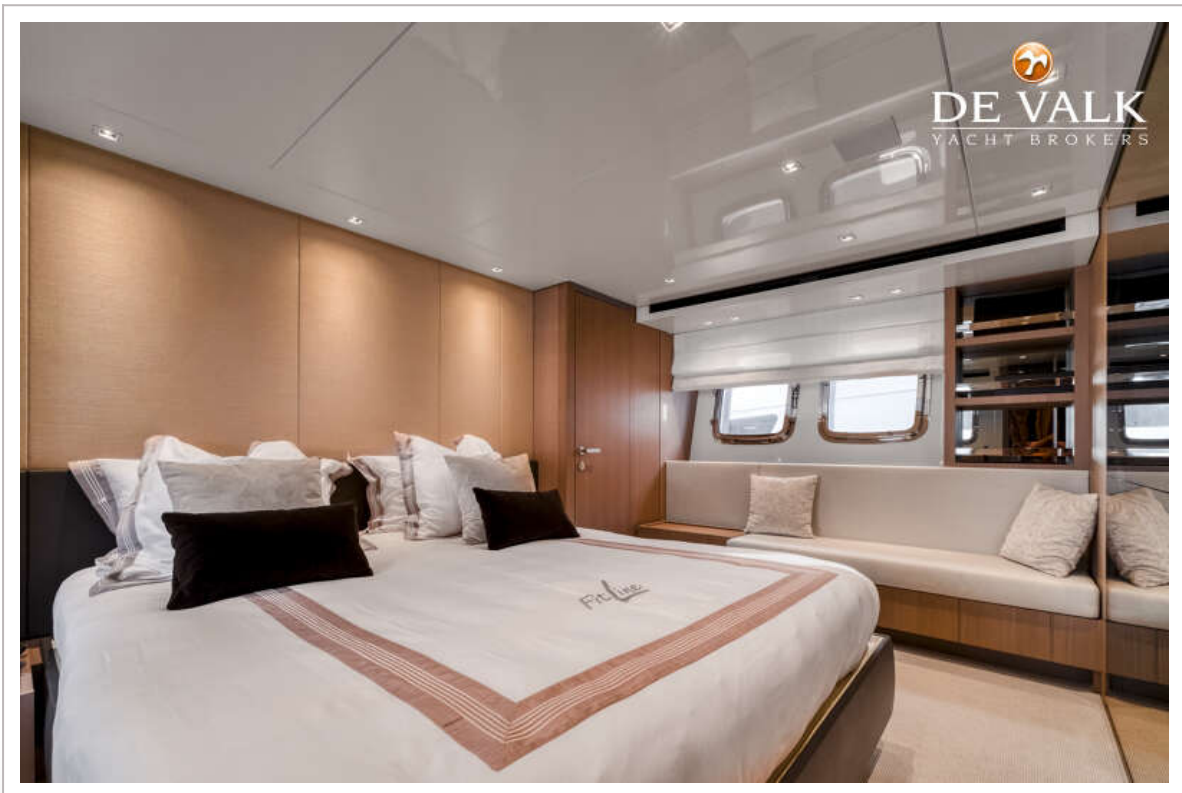
SANLORENZO SX 76



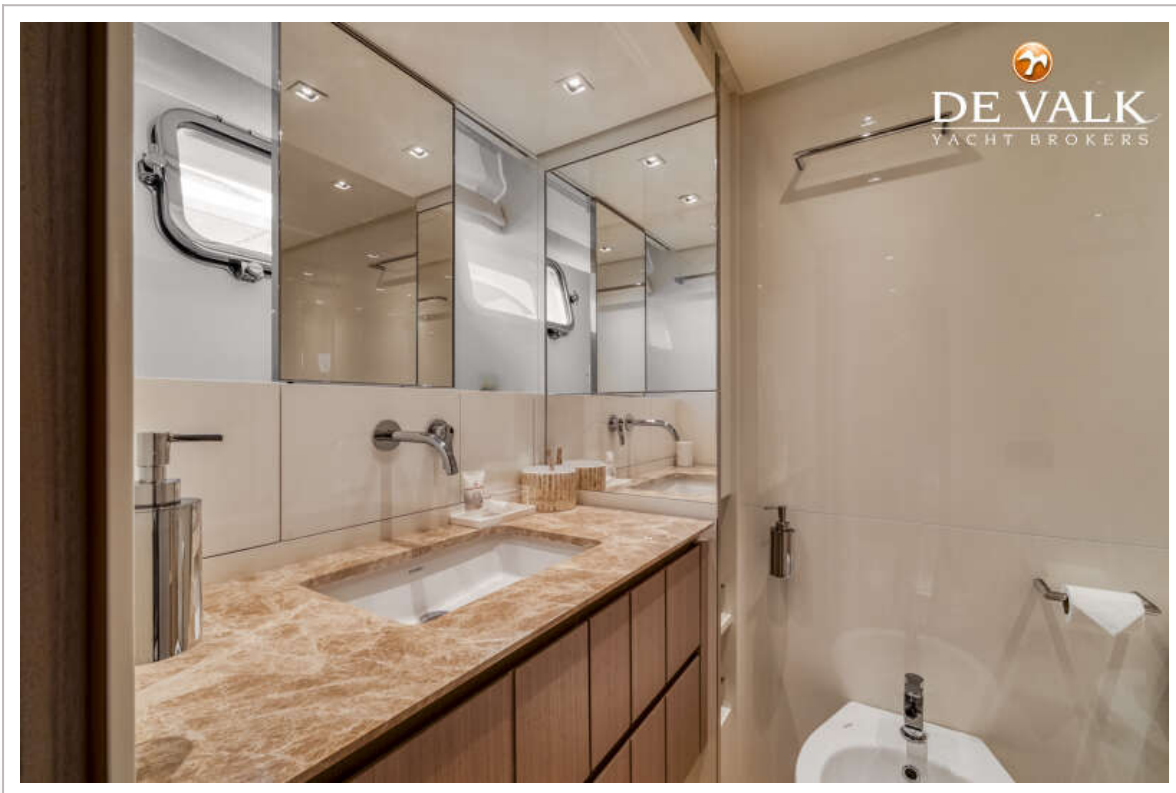
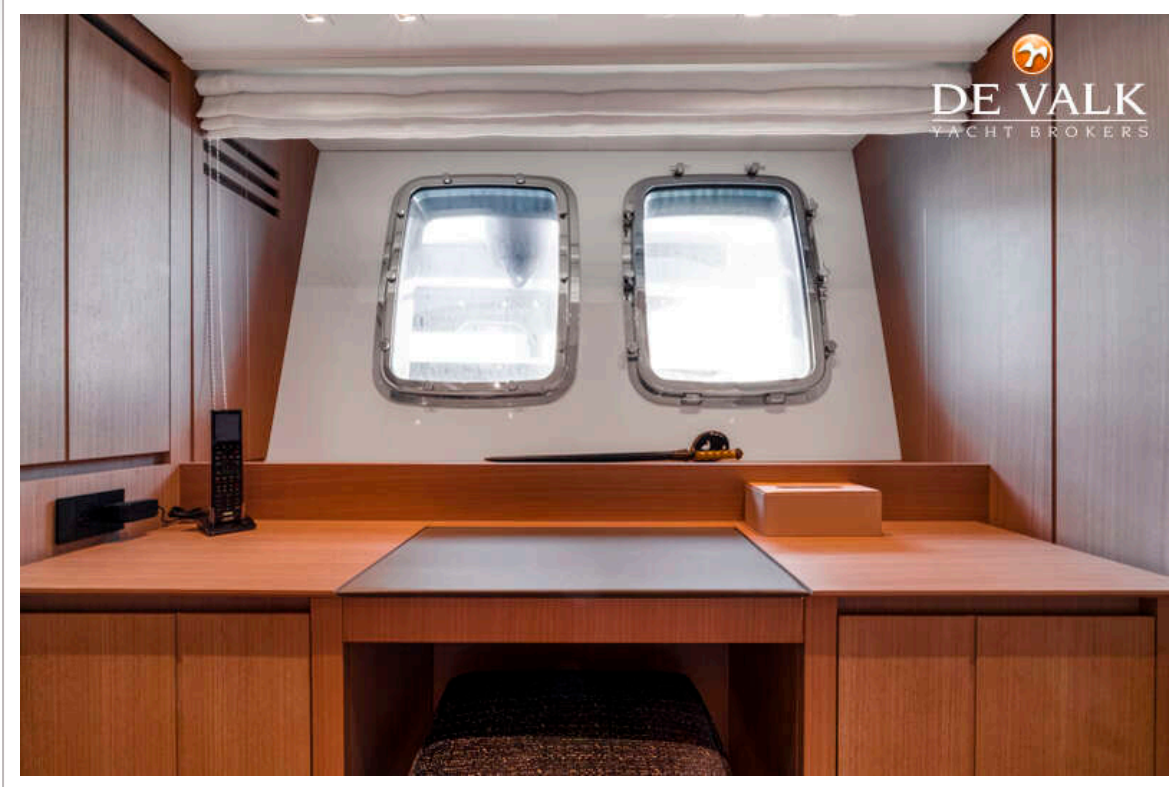
SANLORENZO SX 76



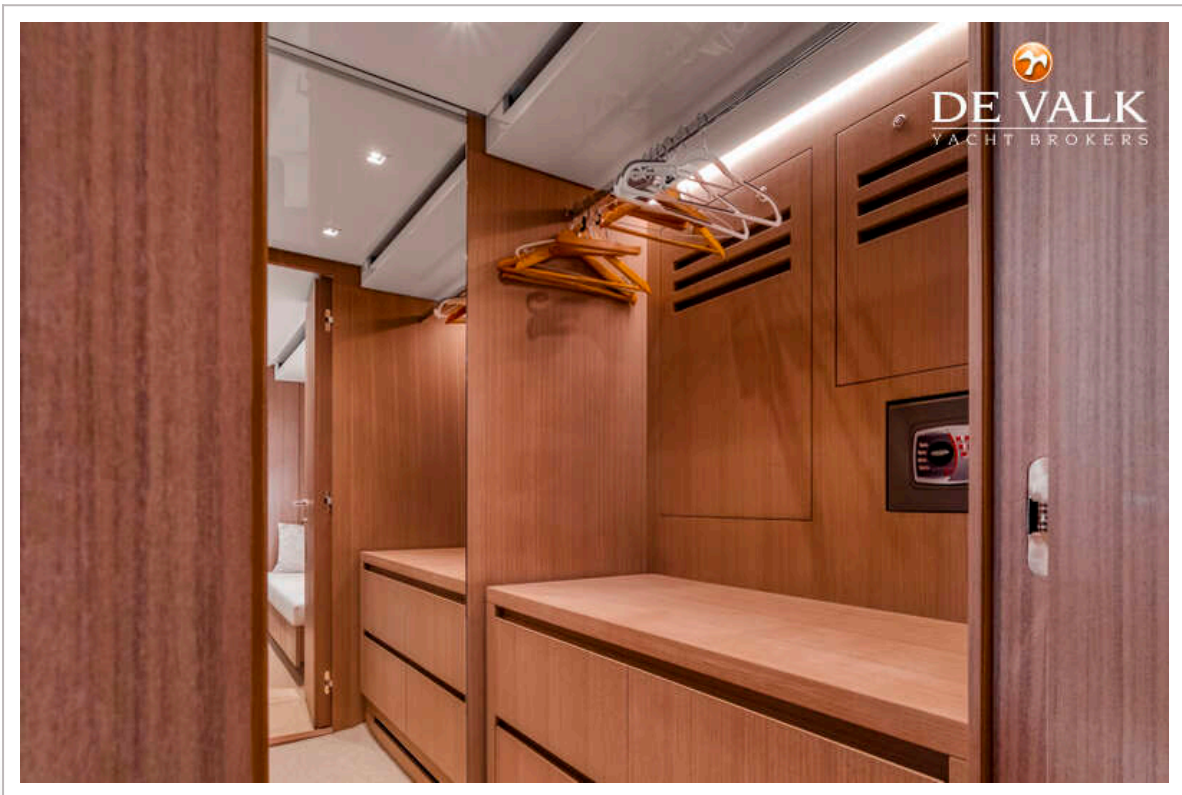
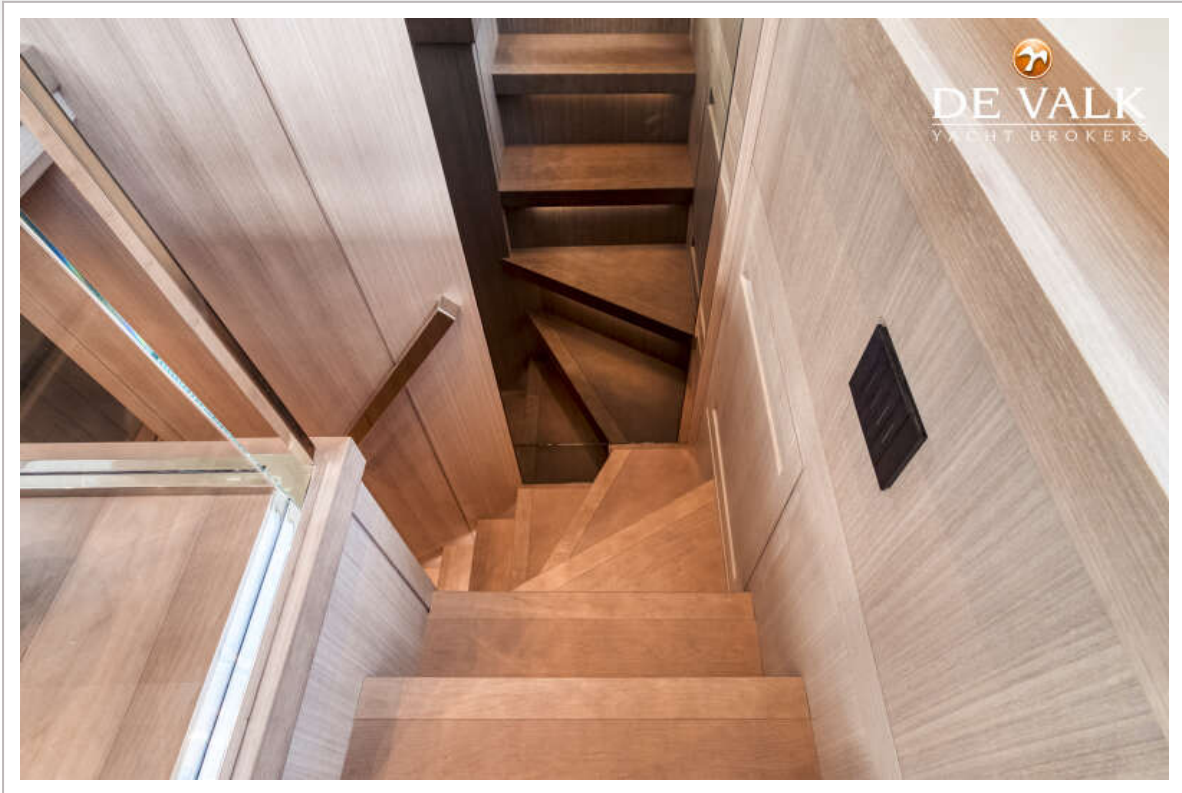
SANLORENZO SX 76



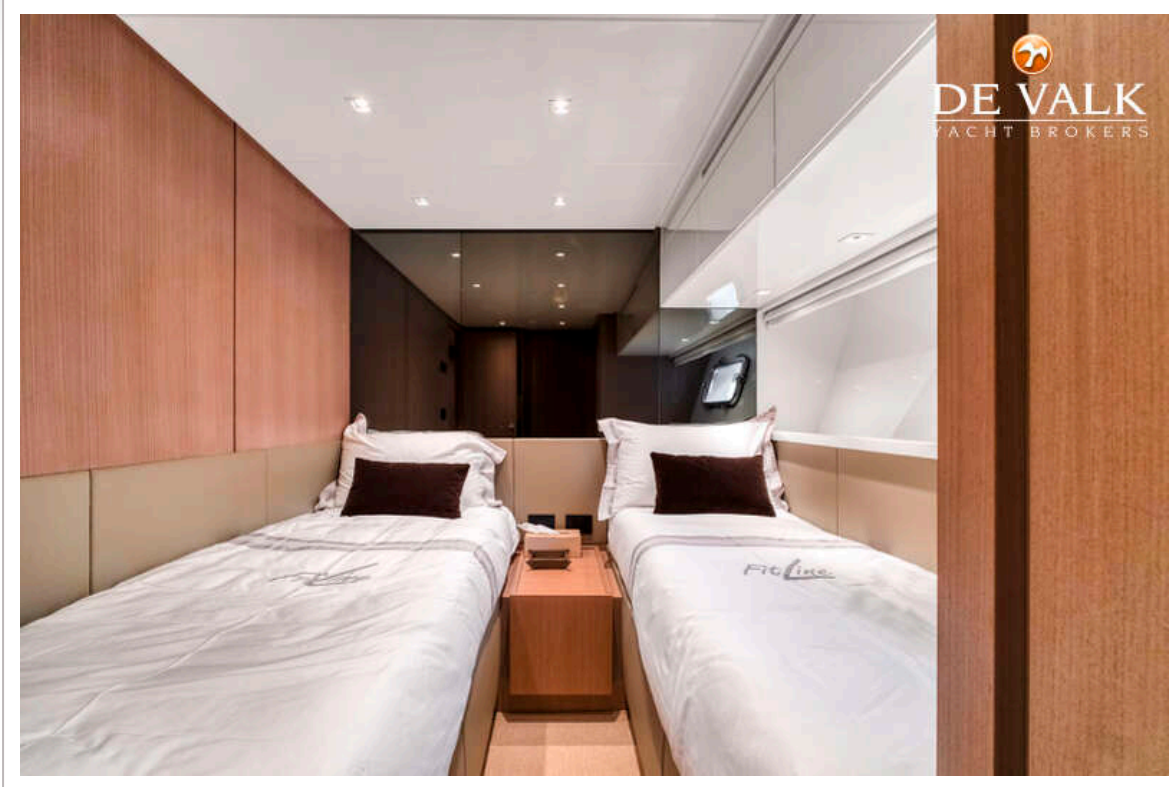
SANLORENZO SX 76



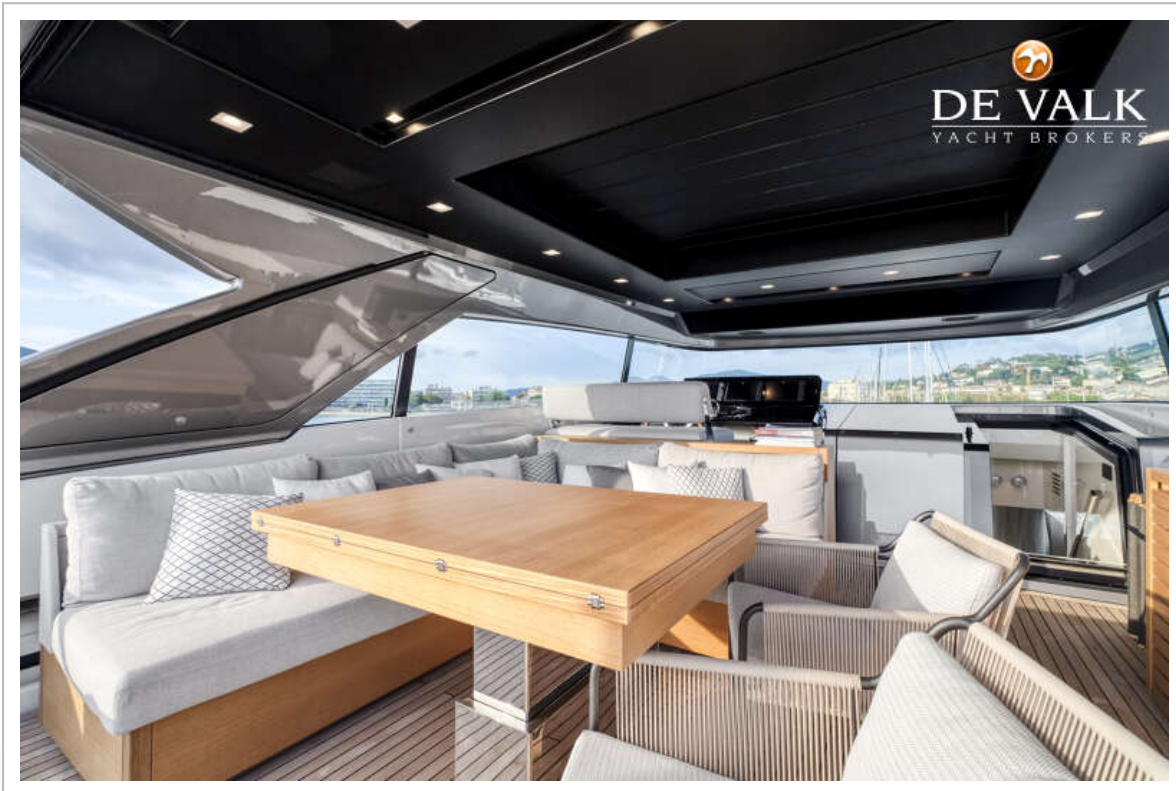
SANLORENZO SX 76



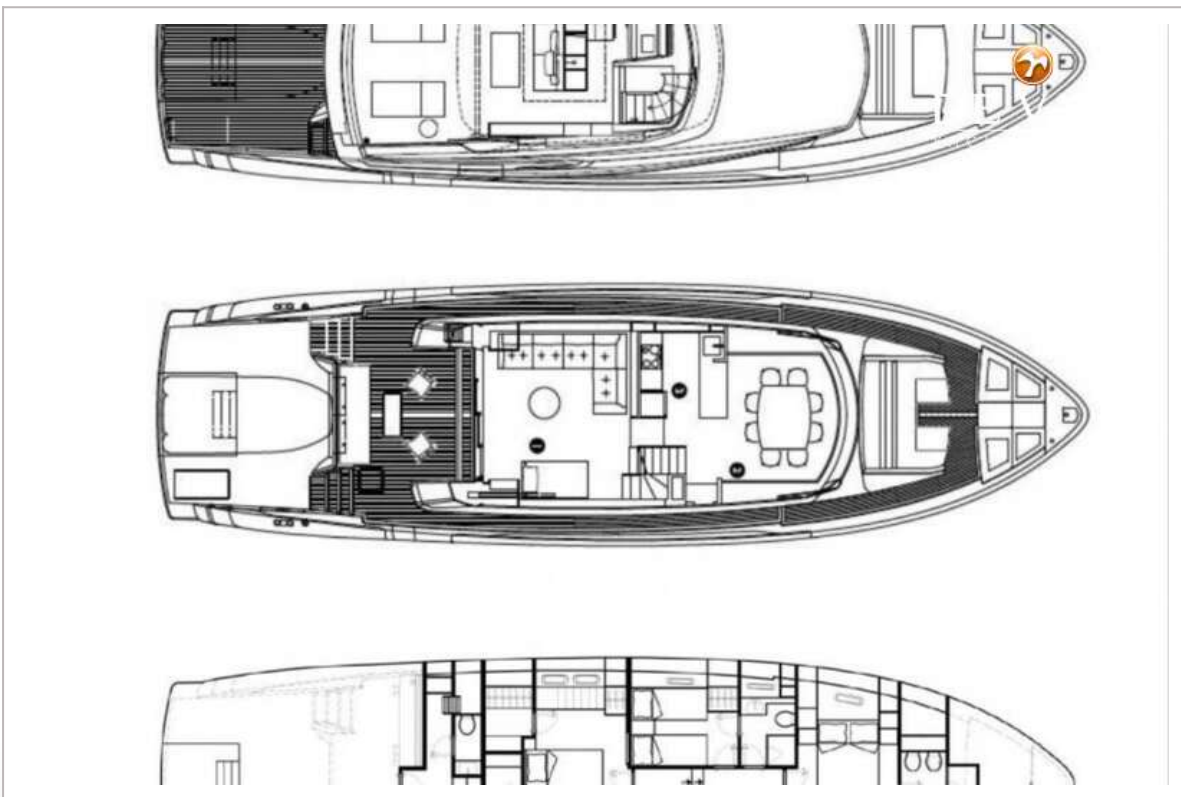
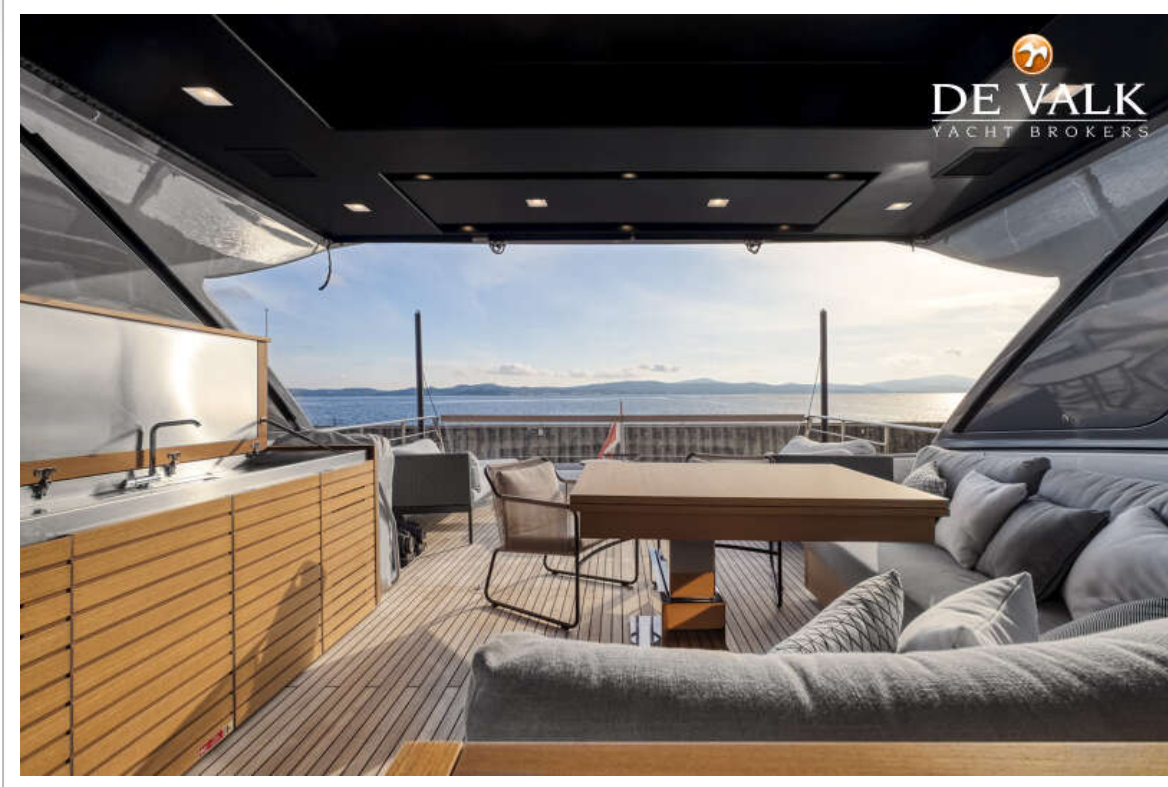
SANLORENZO SX 76



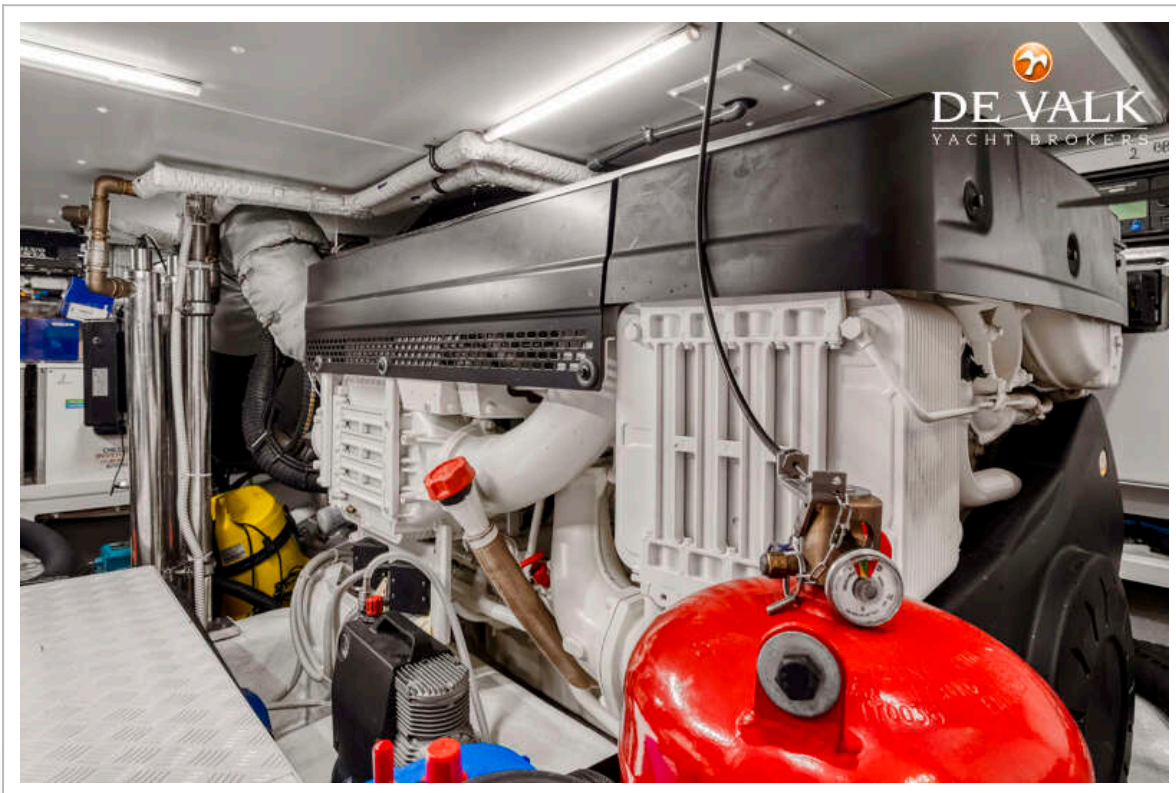
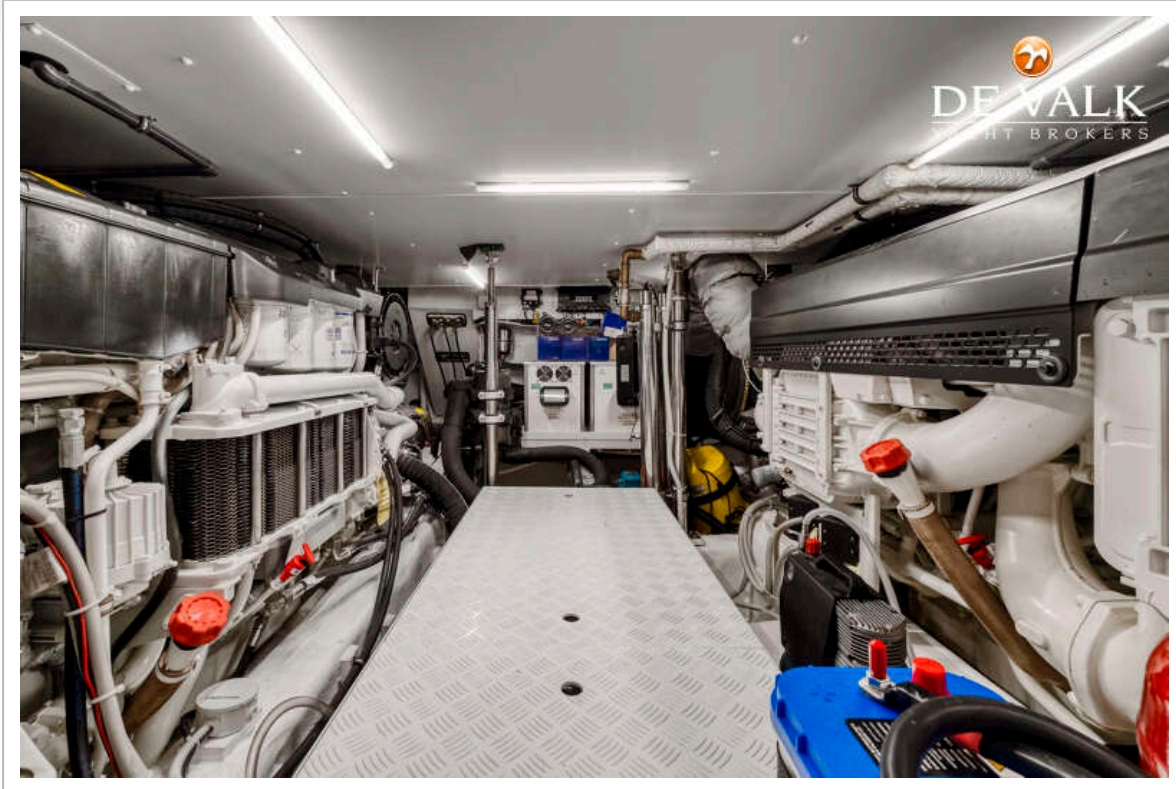
SANLORENZO SX 76



SANLORENZO SX 76



SANLORENZO SX 76



SANLORENZO SX 76



SANLORENZO SX 76

